

RELACIONI TEKNIK

PROJEKTUES : O.E. "SIRE-ALB" sh.p.k.

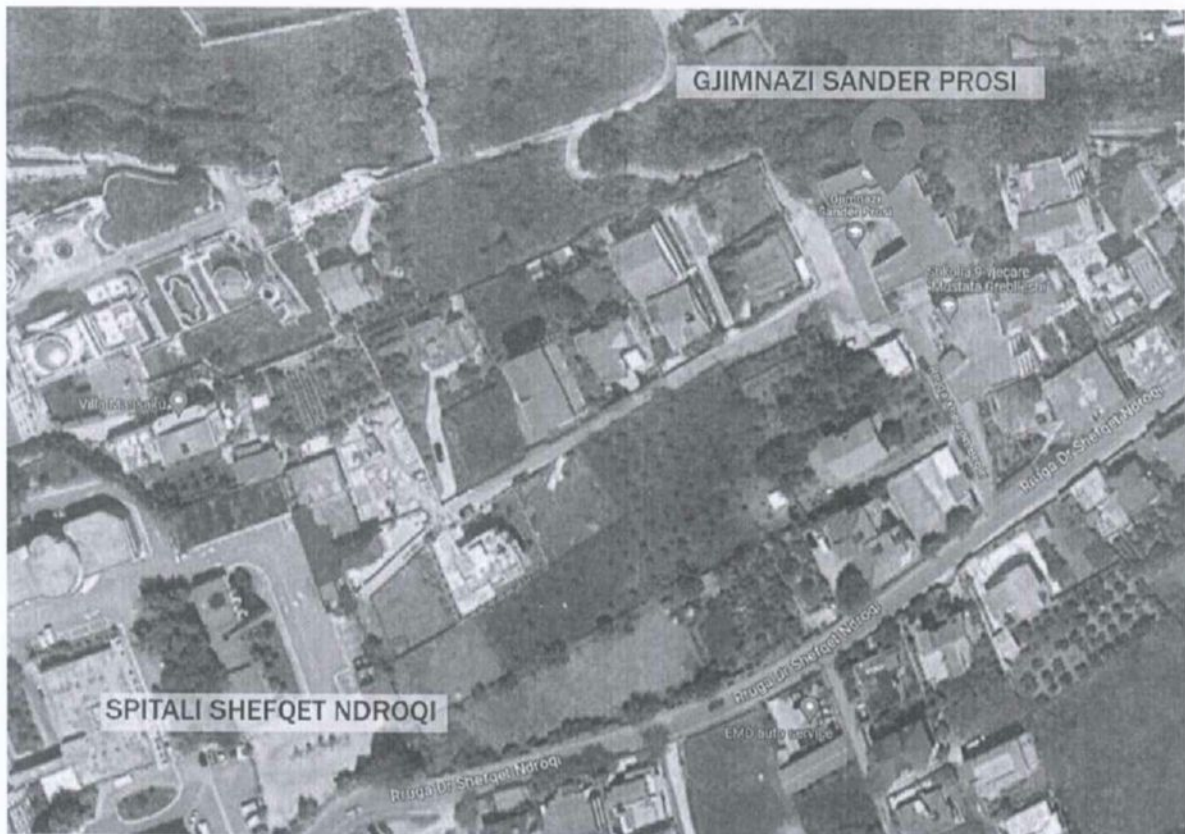
OBJEKTI: "STUDIM PROJEKTIM I PUNIMEVE PER FURNIZIM
VENDOSJE DYER DRURI NE OBJEKTET SHKOLLORE"

AUTORITETI KONTRAKTOR: DREJTORIA E PERGJITSHME E OBJEKTEVE
PUBLIKE, TIRANË.

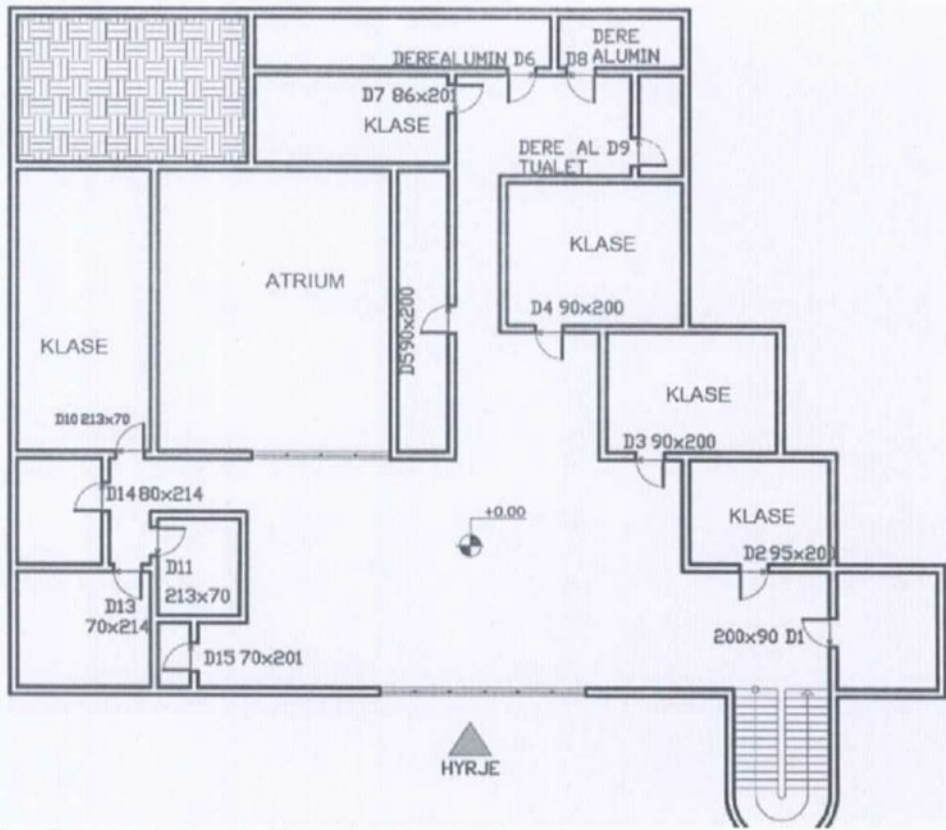


SHKOLLA SANDER PROSI

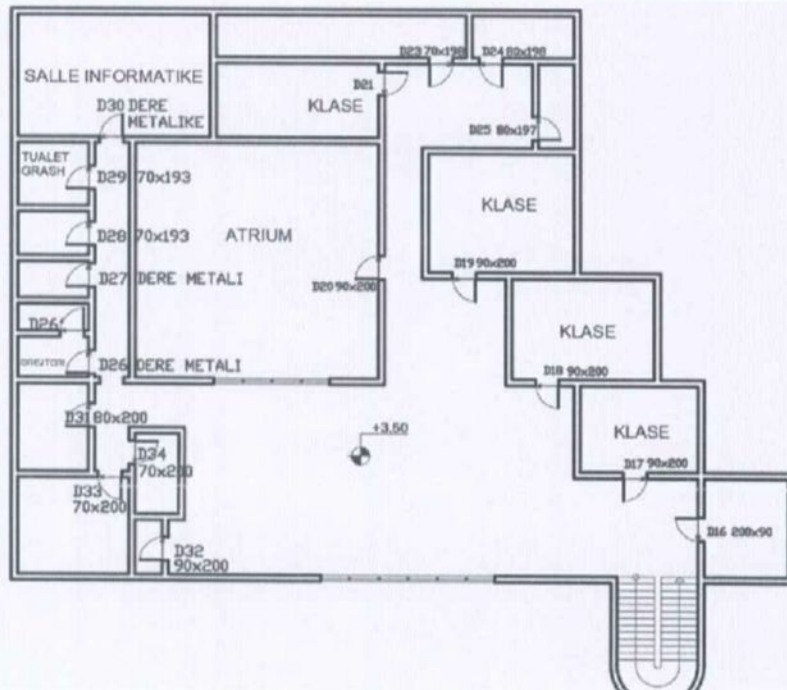
Shkolla Sander Prosi ndodhet ne lindje te qytetit të Tiranës ne zonen e Saukut afer Liqenit te farkes .Godina eshte nje godine e vjeter dy kateshe me murature mbajttese me mur me tulla. Godina ne kohen regjimit socialist ka funksionuar si fabrike mendfshi pastaj eshte pershtatur ne shkollë.



a. *Planimetria e katit perdhe – Sander Prosi*



b. *Planimetria e katit pare – Sander Prosi*



c. Problematikat e dverve

- Dyert e gjimnazit Sander Prosi janë në gjendje të demtuar edhe jo funksionale për mbarevajtjen e mesimit në kushte normale. Duhet bërë ndërrimi i dverve të klasave me dyer të reja. Dyert janë të thyera në vende të caktuara edhe të riparuar me kompesata rrethimore. Dorezat janë jo funksionale, me poshte kemi foto të gjendjes ekzistuese të dverve. Në dyer janë të demtuara kasat e dverve. Dorezat e dverve janë jo funksionale, edhe nuk mberthehen mirë kur janë të mbyllura. Xhamat janë të thyera edhe për sa i përket pjesës akustike nuk kryhet mirë mesimi.

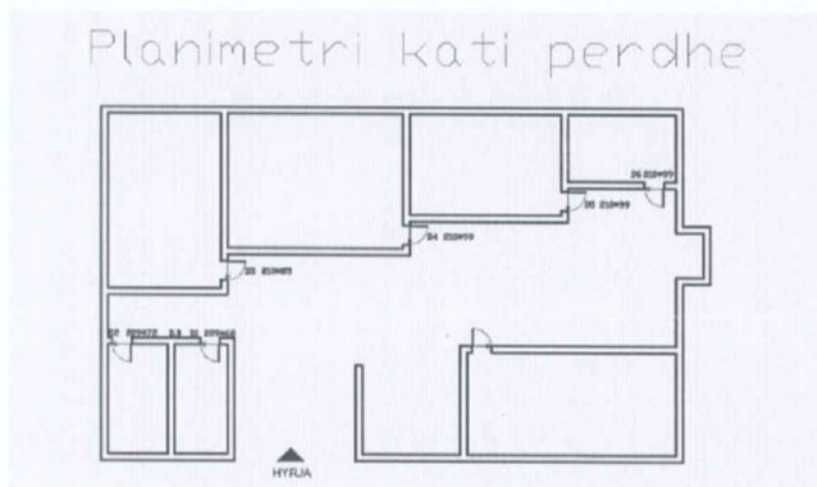


SHKOLLA MUSTAFA GREBLLESHI

Shkolla 9-vjecare Mustafa Greblleshi ndodhet ne lindje te qytetit të Tiranës ne zonen e Saukut afer Liqenit te farkes. Godina eshte nje godine e re tre kateshe me konstrukcion beton/arme.



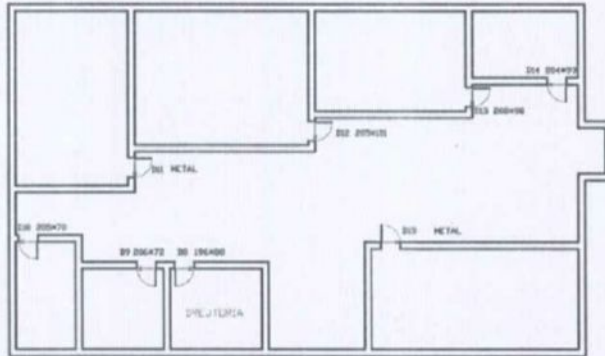
a. Planimetri e katit perdhe – Mustafa Greblleshi



b. Planimetri e katit te pare – Shkoll Mustafa Greblleshi

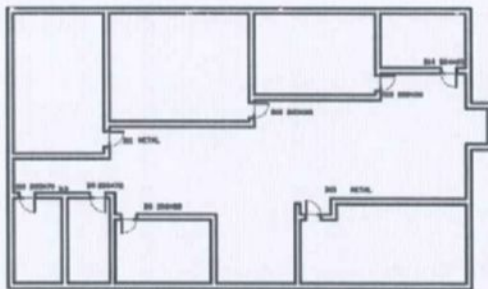


Planimetri kati 1



c. Planimetria e katit te dyte- Shkolla Skender Luarasi

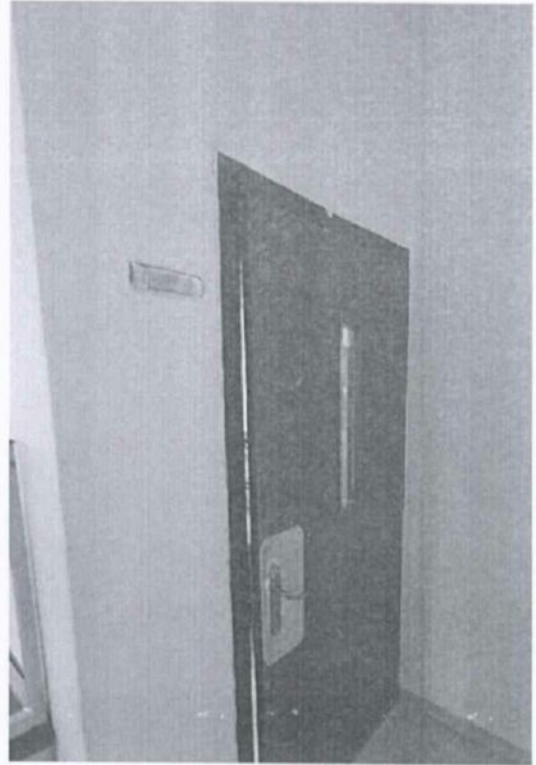
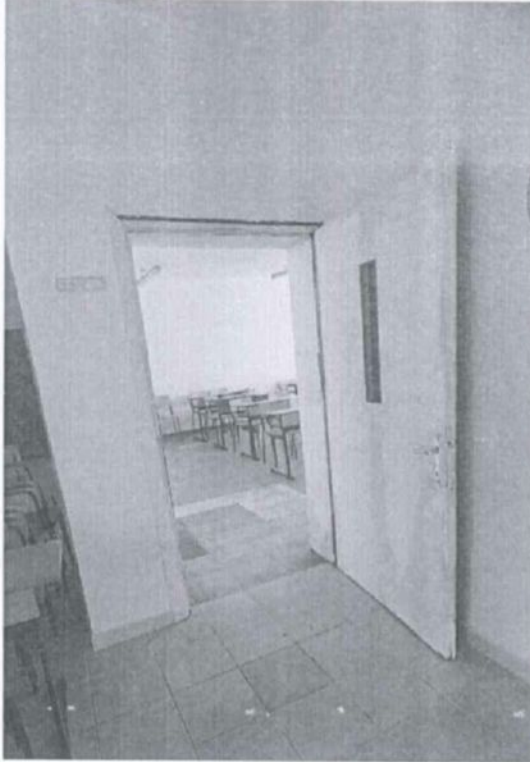
Planimetri kati 2



a. Problematikat e dymve



Dyert e shkolles Mustafa Greblleshi jane ne gjendje te keqe, jo funksionale per mbarevajtjen e mesimit ne kushte normale edhe akustikes se keqe. Duhet bere nderrimi i dymve te klasave me dym te reja per te siguruar mesim ne kushte optimale. Dymet jane te thyera ne vende te caktuara edhe te riparuar me kompesata rrethane. Doret jane jo funksionale, me poshte kemi foto te gjendes ekzistuese te dymve. Ne dymet jane te demtuarat kasat e dymve. Doret e dymve jane jo funksionale, edhe nuk mberthehen mire kur jane te mbyllura. Xhamat jane te thyera edhe per sa i perket pjeses akustike nuk kryhet mire mesimi.

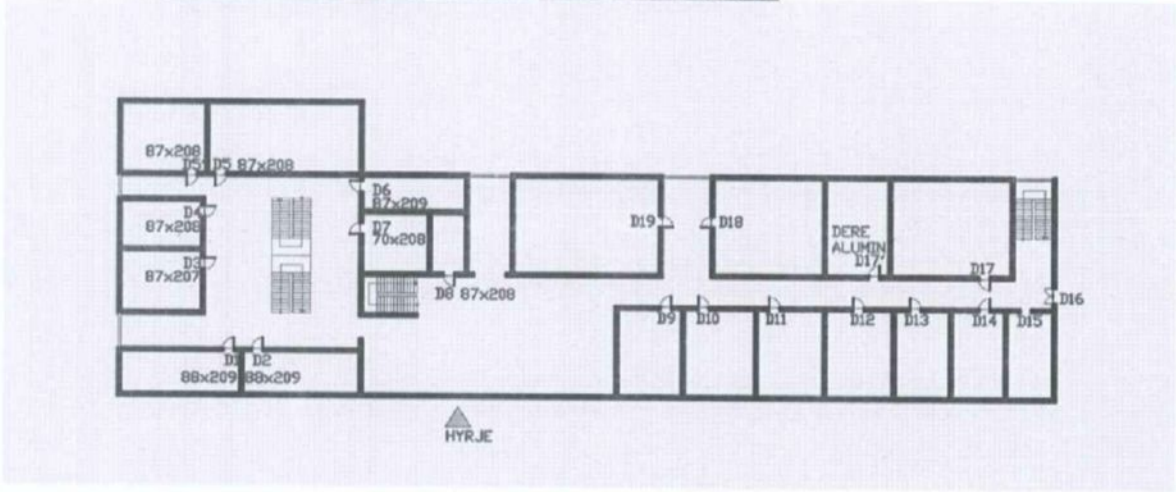


SHKOLLA ANDROKLI KOSTALLARI

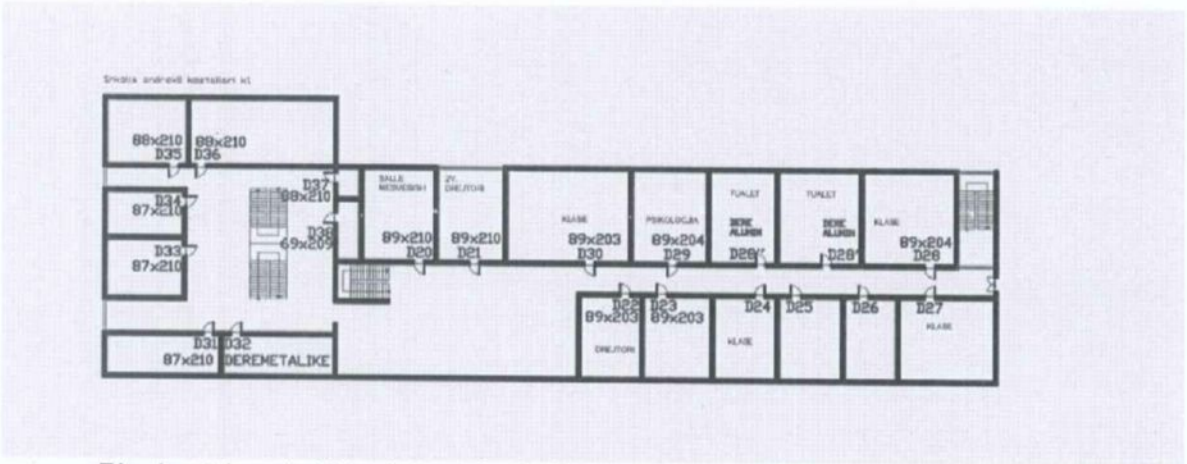
Shkolla Androkli Kostallari ndodhet ne veri-lindje te qytetit të Tiranës ne zonen e ish uzines Auto traktori ne rrugen Ali Shefqeti. Godina eshte nje godine e re e ndertuar pas viteve 2000 me strukture tre kate. Shkolla ka nje skeme lineare me koridor ne mes edhe klasa nga te dyja anet.



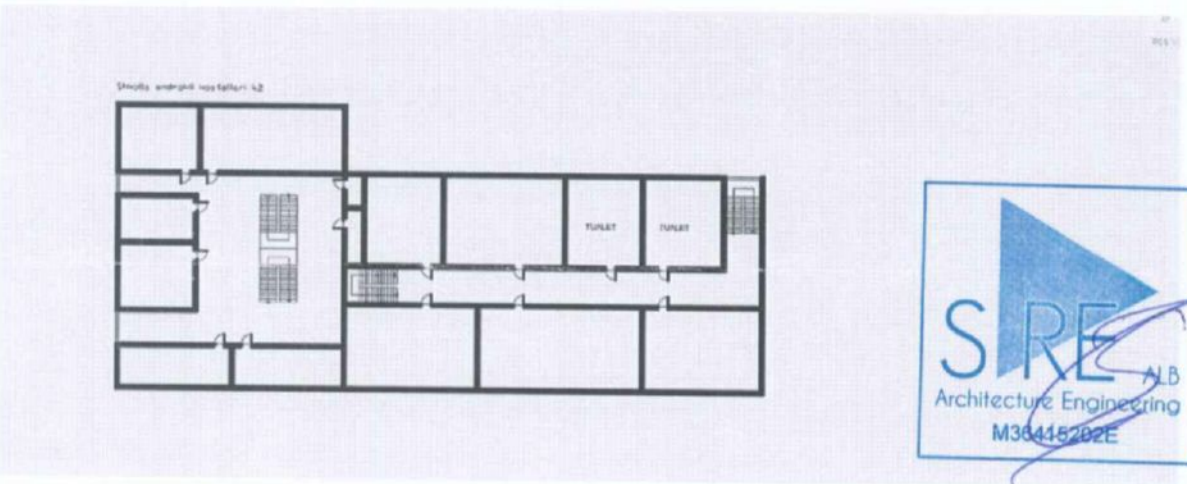
a. Planimetria e katit perdhe – Androkli Kostallari



b. Planimetria e katit pare – Androkli Kostallari

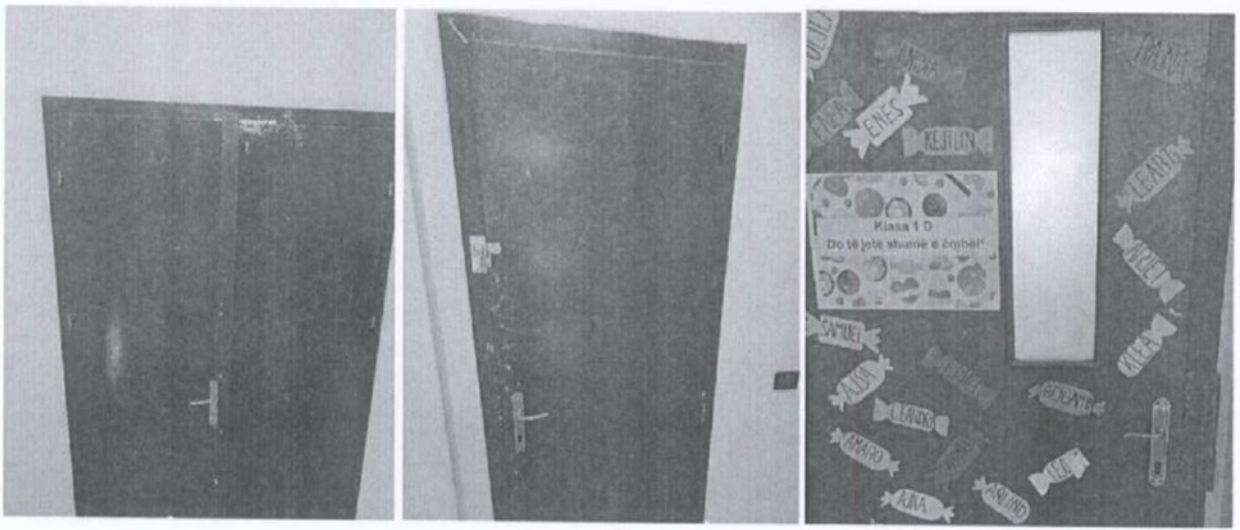


c. Planimetria e katit te dyte – Androkli Kostallari



d. Problematikat e dyerve

Dyert e Shkolles Androkli kostallari jane ne gjendje te demtuar edhe jo funksionale per mbarevajtjen e mesimit ne kushte normale. Duhet bere nderrimi i plote i dyerve te klasave me me dyer te reja. Me poshte kemi foto te gjendjes ekzistuese te dyerve .Ne dyer jane demtuar kasat e dyerve. Dorezat e dyerve edhe kornizat e dyerve.

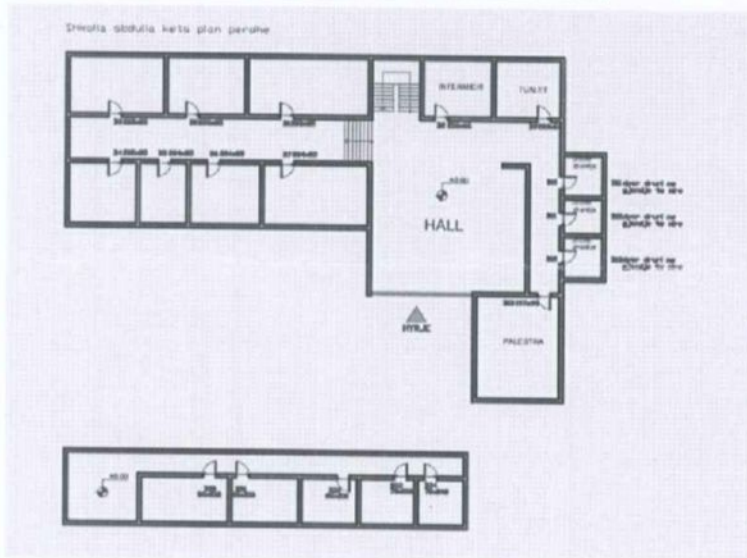


1. **GJIMNAZI ABDULLA KETA**

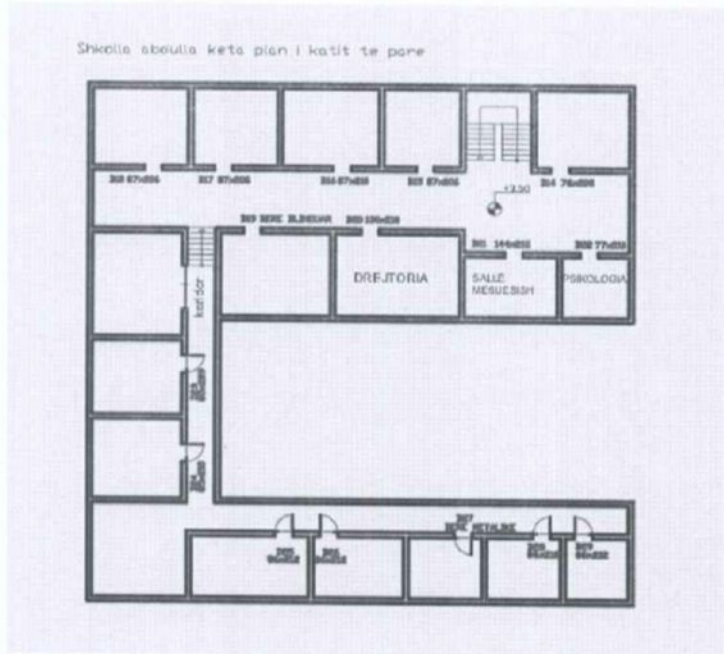


Gjimnazi Abdulla Keta ndodhet ne veri-lindje te qytetit të Tiranës ne zonen e ish uzines Auto traktori ne rrugen Ali Shefqeti. Godina eshte nje godine e re e ndertuar pas viteve 2000 me strukture dy kate. Shkolla eshte e perbere nga nje holl i madh qendror edhe koridori ne forme unazore i klasave qe e qarkon kete hall.

a. **Planimetria e katit perdhe – Abdulla Keta**

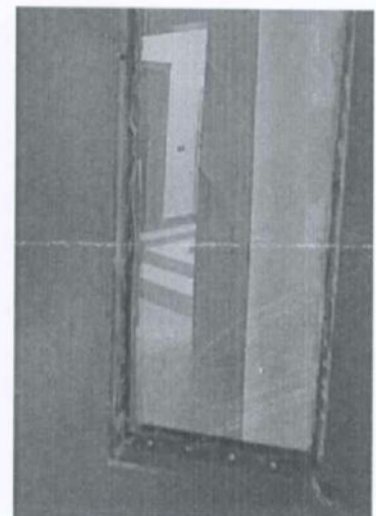


b. Planimetria e katit te pare- Abdulla Keta

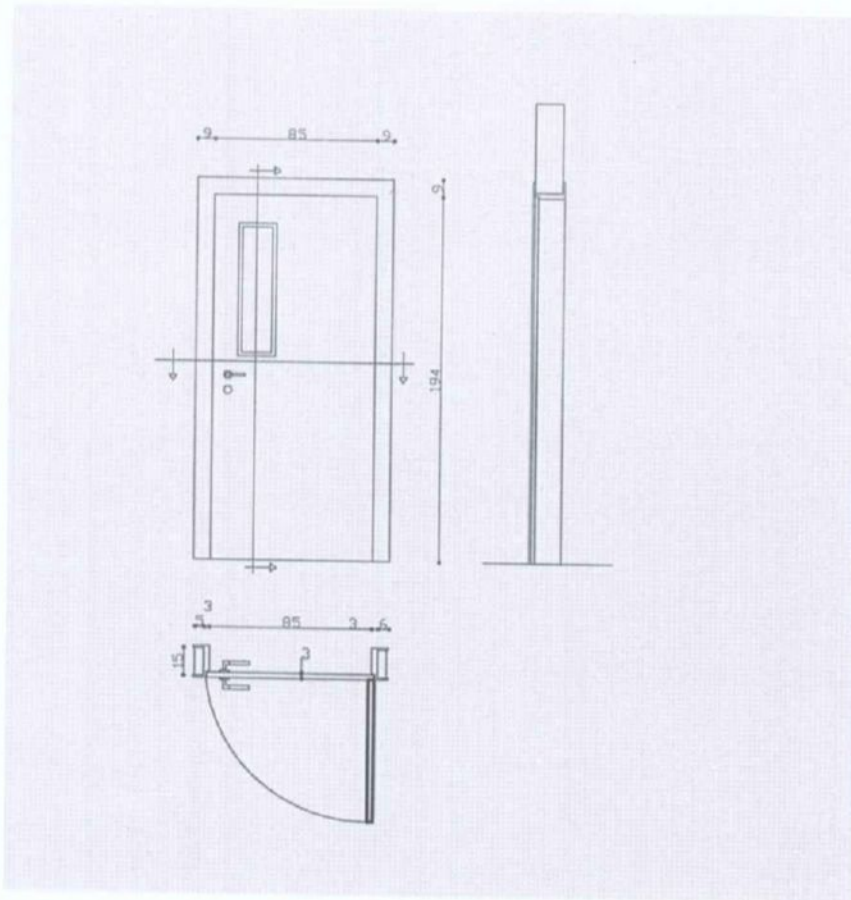


c. Problematikat e dverve

Dyert e gjimnazit Abdulla Keta jane ne gjendje te demtuar edhe jo funksionale per mbarevajtjen e mesimit ne kushte normale. Duhet bere nderrimi i plote i dverve te klasave me me dyer te reja. Me poshte kemi foto te gjendjes ekzistuese te dverve .Ne dyer jane demtuar kasat e dverve. Dorezat e dverve edhe kornizat e dverve



d. Propozimi i deres se re

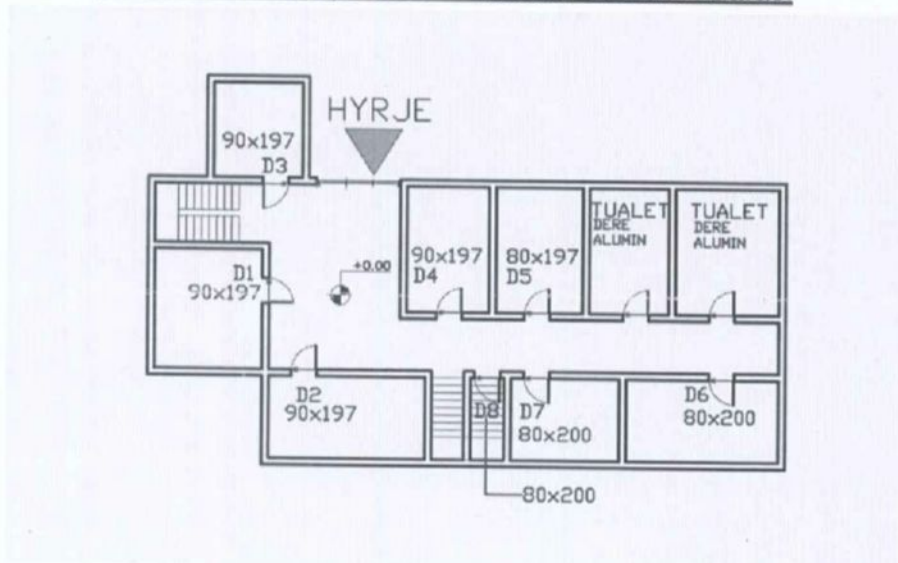


SHKOLLA SKENDER LUARASI

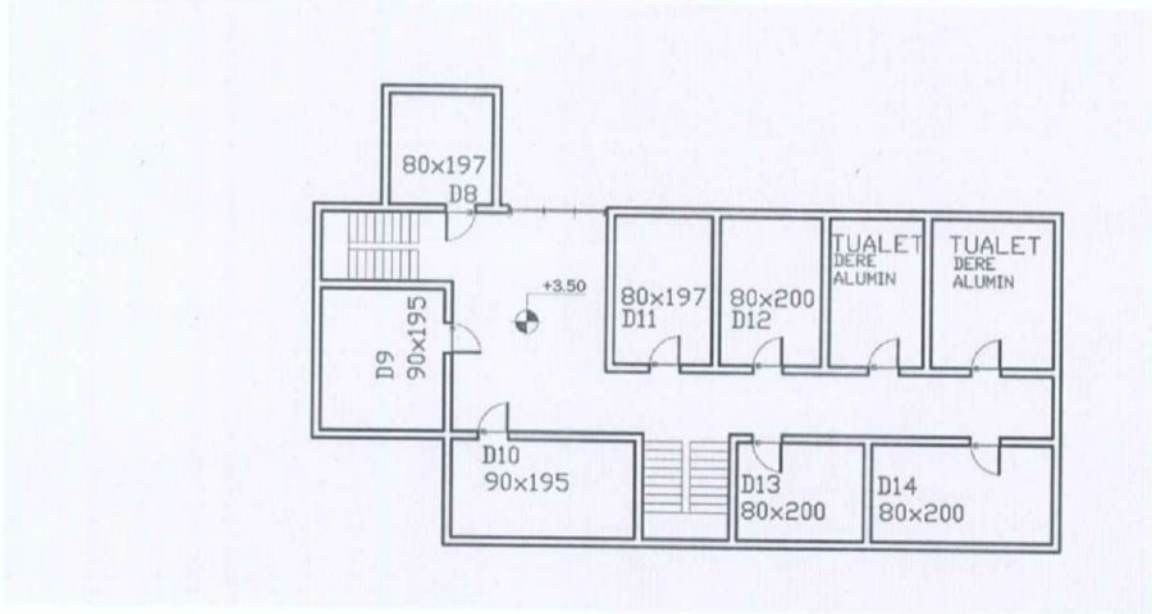
Shkolla Skender Luarasi ndodhet ne zonen e Laprakes ne rrugen Vangjel Noti. Godina eshte nje godine e re e ndertuar pas viteve 2000. Shkolla eshte 3 kate me strukture me kolona beton arme.



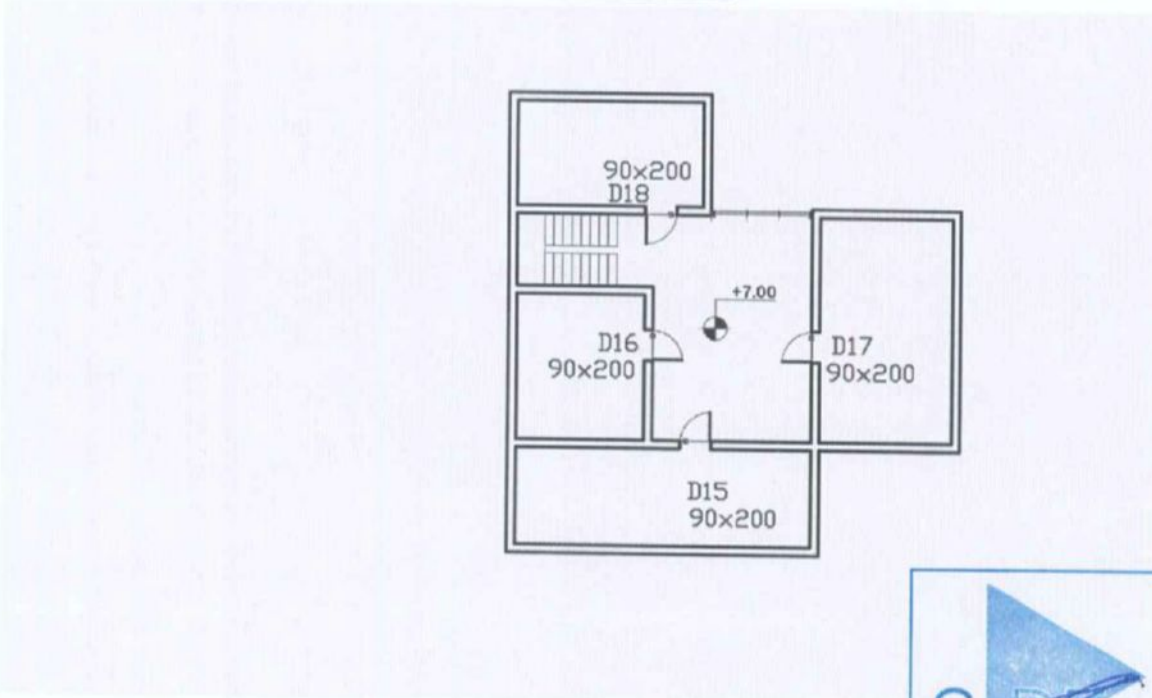
d. Planimetri e katit perdhe – Shkolla Skender Luarasi



e. Planimetri e katit te pare – Shkolla Skender Luarasi

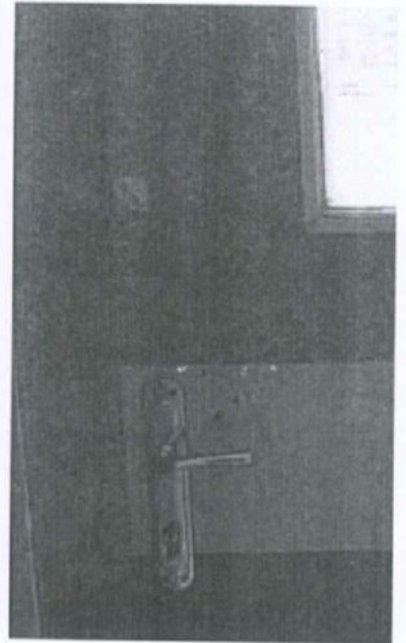
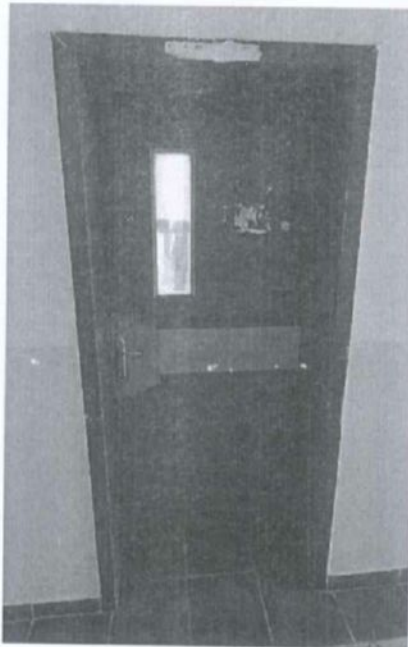


f. Planimetria e katit te dyte- Shkolla Skender Luarasi



g. Problematikat e dverve

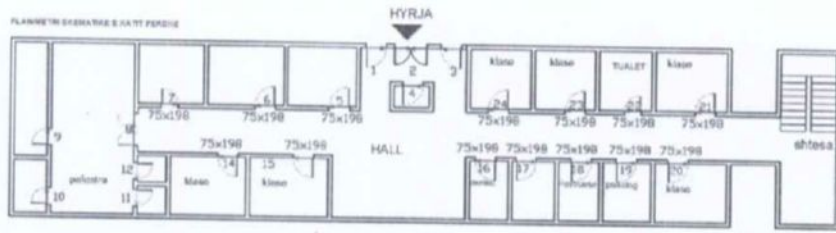
Dyert e shkolles Skender Luarasi jane ne gjendje te keqe, jo funksionale per mbarevajtjen e mesimit ne kushte normale edhe akustikes se keqe. Duhet bere nderrimi i dverve te klasave me dyer te reja per te siguruar mesim ne kushte optimale. Dyert jane te thyera ne vende te caktuara edhe te riparuar me kompesata rrethanore. Dorezat jane jo funksionale, me poshte kemi foto te gjendjes ekzistuese te dverve. Ne dyer jane te demtuara kasat e dverve. Dorezat e dverve jane jo funksionale, edhe nuk mberthehen mire kur jane te mbyllura. Xhamat jane te thyera edhe per sa i perket pjeses akustike nuk kryhet mire mesimi.



SHKOLLA "KUSHTRIMI I LIRISE"

Shkolla "Kushtrimi i Lirise" është një shkollë 9-vjeçare e ndodhur në afërsi të zonës së "Ali Demit". Godina është një strukturë relativisht e vjetër tre kateshe.





DETALJI DERRS DE KLASAVE 75x198 CM
SHKALLA: 1/20



DETALJI DERRS DE TUALETIT
SHKALLA: 1/20



DETALJI DERRS DE PALESTRIS
SHKALLA: 1/20

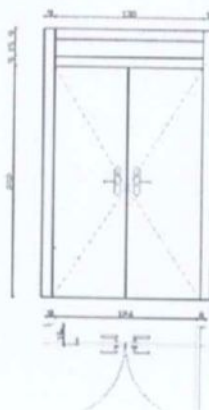
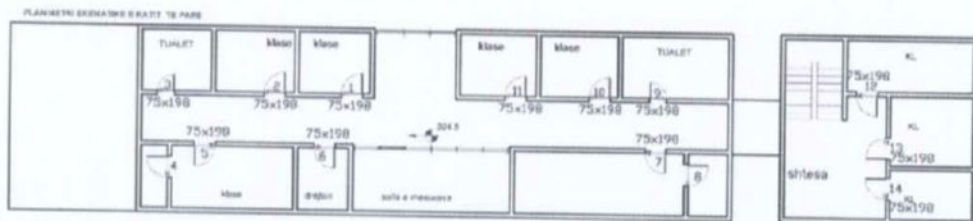
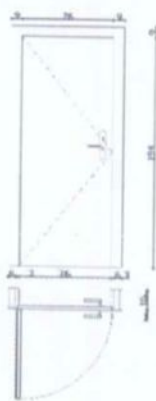


FOTO DERE, SHKEME ENDORESE



DETALJI DERRS DE KLASAVE 75x198 CM
SHKALLA: 1/20



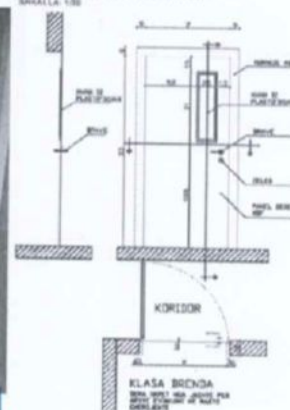
DETALJI DERRS DE TUALETIT
SHKALLA: 1/20

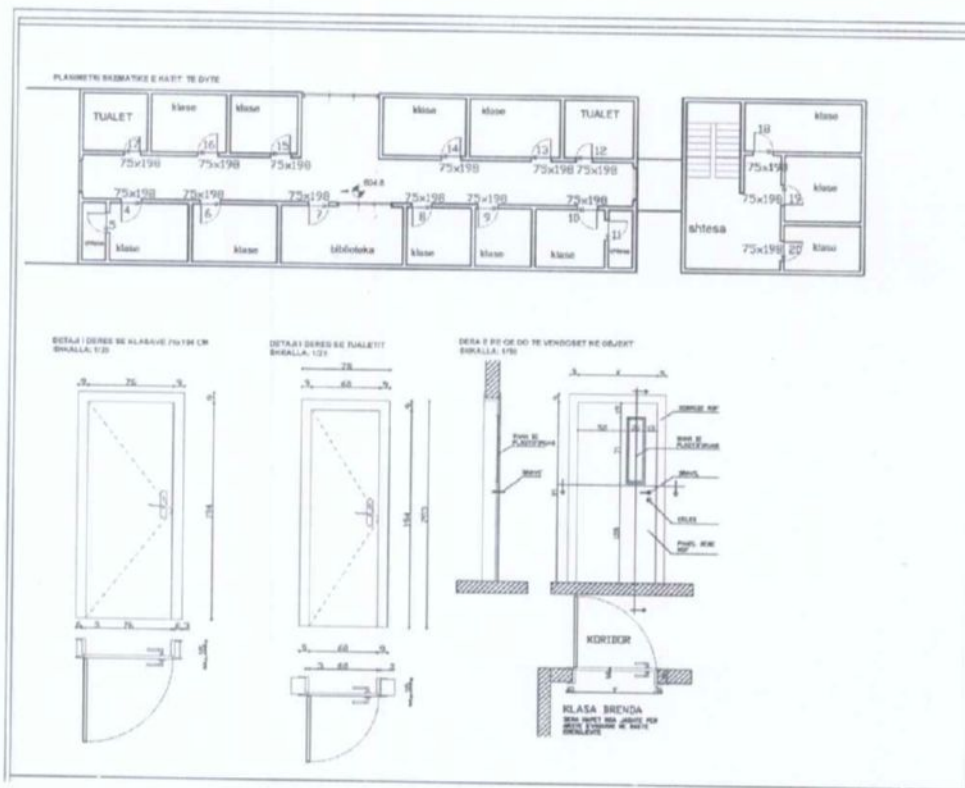


FOTO DERE, SHKEME ENDORESE



DERRA E RR GZ DE TE VINDOKET NE OMBJET
SHKALLA: 1/20





Problematikat e dyerve

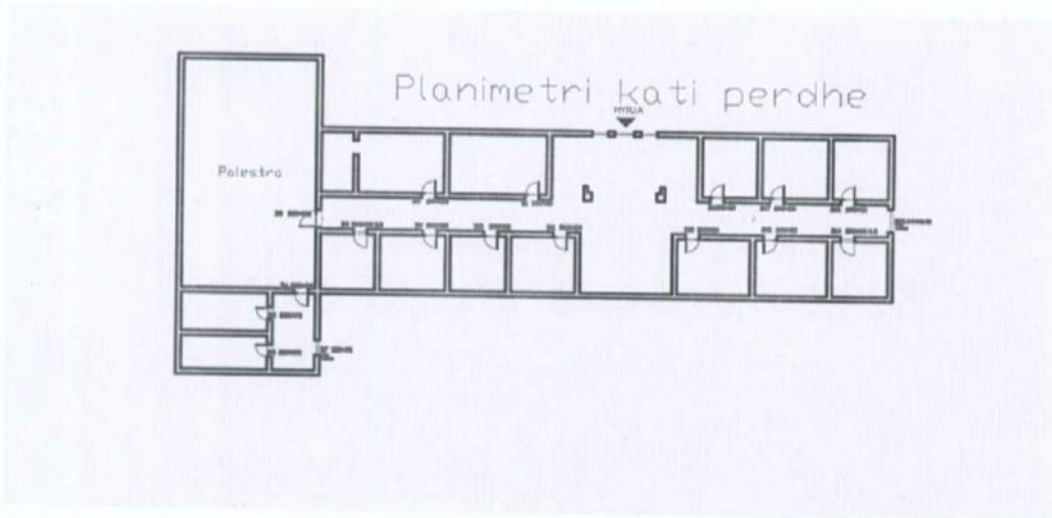
Dyert e shkolles "Kushtrimi i Lirise" jane ne gjendje te demtuar edhe jo funksionale per mbarevajtjen e mesimit ne kushte normale. Duhet bere nderrimi i dyerve te klasave me dyer te reja. Dyert jane te thyera ne vende te caktuara edhe te riparuar me kompesata rrethanore. Dorezat jane jo funksionale, me poshte kemi foto te gjendjes ekzistuese te dyerve. Ne dyer jane te demtuara kasat e dyerve. Dorezat e dyerve jane jo funksionale, edhe nuk mberthehen mire kur jane te mbyllura. Xhamat jane te thyera edhe per sa i perket pjeses akustike nuk kryhet mire mesimi.

SHKOLLA 7 MARS

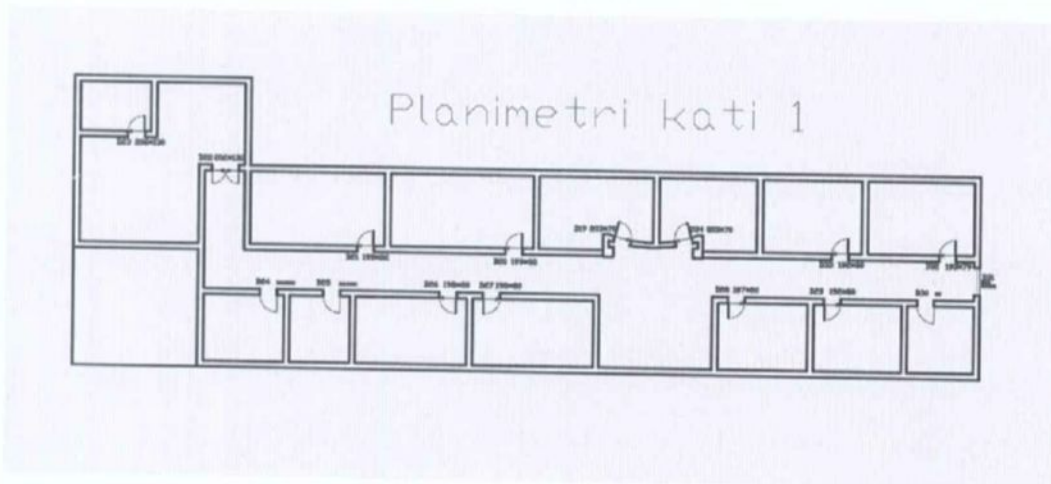
Shkolla 7 Marsi ndodhet ne afersi te stacionit te trenit ne qytetin Tiranes. Godina eshte nje godine e vjeter e ndertuar para viteve 2000 qe i perket periudhes se komunizmit.



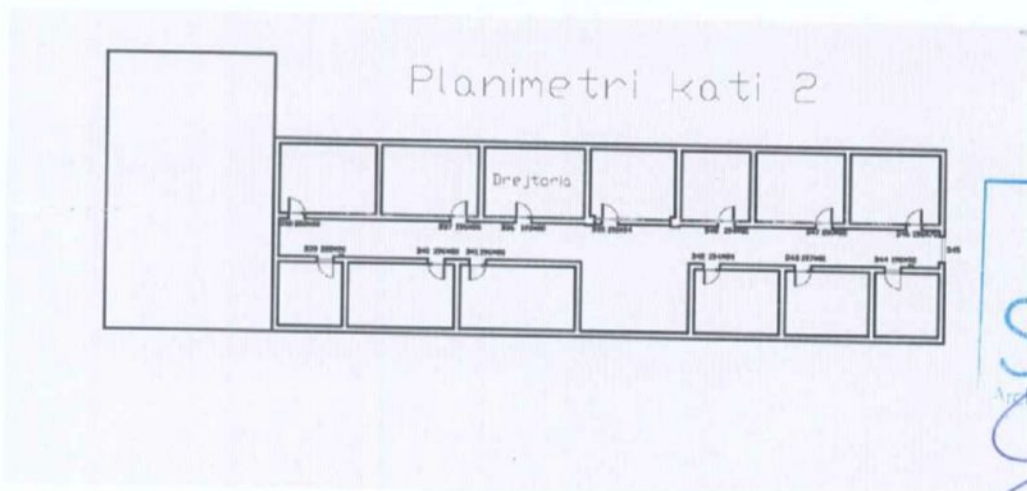
a. Planimetria e katit perdhe – Shkolla 7 Marsi



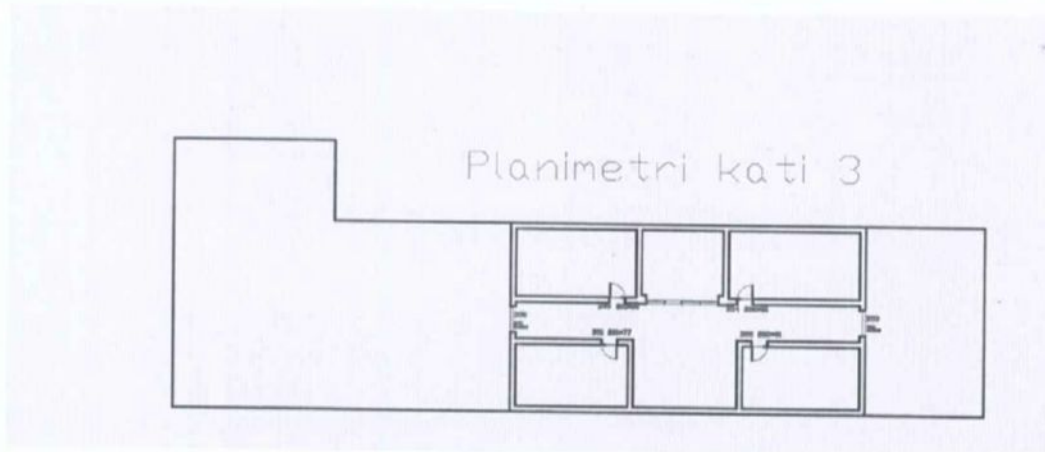
b. Planimetri e katit pare – Shkolla 7 Marsi



c. Planimetri e katit dyte – Shkolla 7 Marsi



d. Planimetri e katit te trete – Shkolla 7 Marsi



Problematikat e dyerve

Dyert e shkolles 7 Marsi jane ne gjendje te demtuar edhe jo funksionale per mbarevajtjen e mesimit ne kushte normale. Duhet bere nderrimi i dyerve te klasave me dyer te reja. Dyert jane te thyera ne vende te caktuara edhe te riparuar me kompesata rrethanore. Doretat jane jo funksionale, me poshte kemi foto te gjendjes ekzistuese te dyerve. Ne dyer jane te demtuara kasat e dyerve. Doretat e dyerve jane jo funksionale, edhe nuk mberthehen mire kur jane te mbyllura. Xhamat jane te thyera edhe per sa i perket pjeses akustike nuk kryhet mire mesimi.



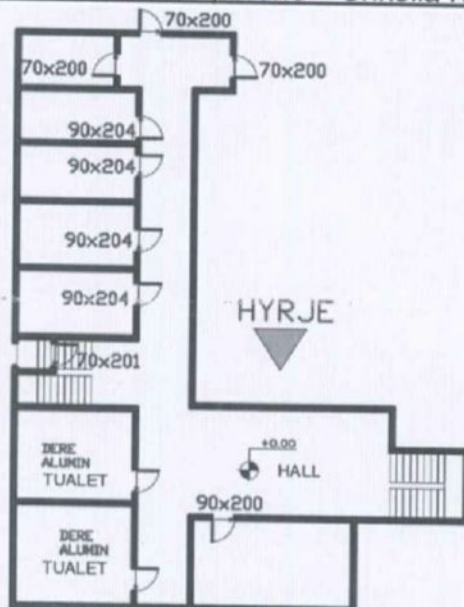
SHKOLLA KONGRESI I LUSHNJES

Shkolla Kongresi i Lushnjes ndodhet ne afersi te zones se xhamllekut ne qytetin Tiranes. Shkolla ndodhet afer sheshit shtraus. Godina eshte nje godine e vjeter e ndertuar para

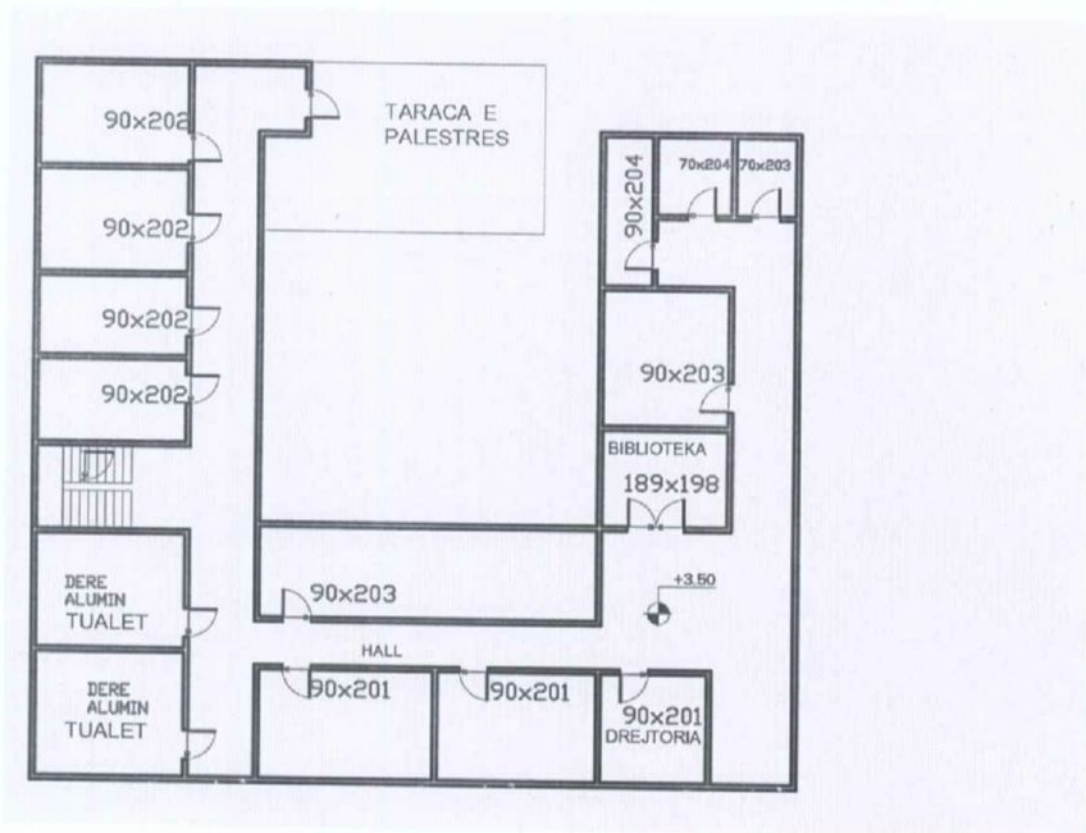


viteve 2000 me strukture tre kate. Shkolla ka nje skeme qendrore me atrium ne mes.

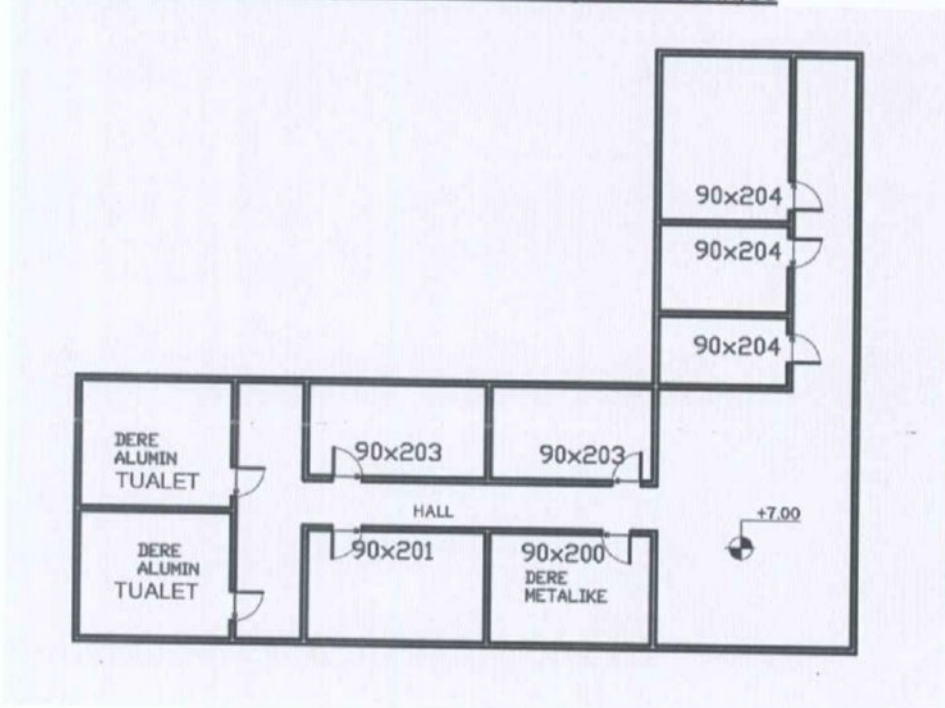
a. Planimetria e katit perdhe – Shkolla Kongresi i Lushnjes



b. Planimetria e katit pare – Shkolla Kongresi i Lushnjes



c. Planimetria e katit dyte – Shkolla Kongresi i Lushnjes



d. Problematikat e dyerve

- Dyert e shkolles kongresi i Lushnjes jane ne gjendje te demtuar edhe jo funksionale per mbarevajtjen e mesimit ne kushte normale. Duhet bere nderrimi i dyerve te klasave me dyer te reja. Dyert jane te thyera ne vende te caktuara edhe te riparuar me kompesata rrethanore. Doretat jane jo funksionale, me poshte kemi foto te gjendjes ekzistuese te dyerve. Ne dyer jane te demtuara kasat e dyerve. Doretat e dyerve jane jo funksionale, edhe nuk mberthehen mire kur jane te mbyllura. Xhamat jane te thyera edhe per sa i perket pjeses akustike nuk kryhet mire mesimi.



Punoi: "SIRE-ALB" sh.p.k

Përfaqësues:

Sibjon ÇOBAJ

