



RELACIONI ARKITEKTONIK

PROJEKTUES : SIRE-ALB

**OBJEKTI : RIKONSTRUKSION I GJIMNAZIT
“SKËNDERBEU”**

POROSITËS: BASHKIA HAS





Vendndodhja

Gjimnazi “Skënderbeu” ndodhet pranë qendrës së njesise administrative Krinë, bashkia Has. Parcela pozicionohet në rradhën e dytë të objekteve dhe hyrja kryesore aksesohet në një degëzim të rrugës “Lidhja Prizrenit”, pranë shkollës 9-vjecare “Sejdi Dida” dhe kopshtit “1 Qershori”.



Pozicionimi në lidhje me qytetin



Ortofoto



1. Pershkrimi i përgjithshëm i objektit

Gjimnazi “Skenderbeu” përbëhet nga një volum kryesor me çati dhe një palestër e veçuar në oborr.

Ndër vite, struktura e shkollës ka pësuar degradim të konsiderueshëm për shkak të infiltrimit të lagështirës, duke rezultuar në përkeqësim të suvasë dhe rritje të bimësisë. Gjithashtu, janë vërejtur dëmtime fizike në mobilje dhe elementë strukturorë, duke kërkuar rikonstruksion urgjent për të rivendosur funksionalitetin dhe sigurinë e shkollës.



- Gjendja ekzistuese e objektit na paraqitet me problemet e mëposhtme nga inspektimi:
- Dëmtim i suvasë dhe bojës së fasadës së jashtme.
 - Dëmtim i dyshemesë dhe formimi i zonave me lagështirë.
 - Amortizim i suvasë së klasave dhe ambienteve funksionale.
 - Dëmtim i tavaneve duke përfshirë suvanë, lagështi të tepërt dhe në disa klasa me rrezik rënie.
 - Dëmtim i tualeteve në dysheme, sistemin e furnizimit me ujë dhe në funksionalitetin e tyre.
 - Pjesa e jashtme e shkollës ka disnivele të ndryshme që lejojnë formimin e pellgjeve me ujë në pjesën e oborrit dhe pjesën sportive.
 - Dëmtime të konsiderueshme në rrjetin e kanalizimeve dhe lokalizimin e ujravë të shiut.
 - Nuk ka sistem zbulimi dhe mbrojtjeje nga zjarri dhe rrufeja;
 - Nuk ka termoizolim në pjesën e jashtme të objektit;
 - Nuk ka sistem ngrohje-ventilimi;
 - Elektriciteti është i amortizuar;
 - Rrjeti hidraulik është i amortizuar dhe ka probleme me furnizimin e plotë të objektit;
 - Mungesa e ambienteve sanitare në përputhje me kapacitetin e shkollës dhe gjendja e amortizuar e objekteve sanitare ekzistuese.
 - Prezenca e ujit në të gjithë sipërfaqen e oborrit për shkak të mungesës së sistemit të oborrit.
 - Dritare të papërshtatshme për sa i përket efikasitetit të energjisë.
 - Mungesa e aksesueshmërisë për Personat me Aftësi të Kufizuara PAK.
 - Hapësira e jashtme e shkollës është e pa modifikuar, nuk ka ambiente rekreative.
- Nevojitet një plan sistemimi për sipërfaqen e jashtme të shkollës, si dhe nevojitet një plan kullimi, plani ndriçimi etj.

Foto te gjendjes ekzistuese të objektit jashte



Foto te gjendjes ekzistuese të objektit brenda





Përshkrimi i nderhyries qe propozohet te kryhet

Objekti do ti nenshtrohet rikonstruksionit per arsye se ka probleme qe demtojne funksionalitetin e tij te perditshem.

Ne si Konsulente pasi kemi verifikuar ne vend te gjitha problematikat, kemi kryer matjet e nevojshme topografike dhe kemi fotografuar ambientet e jashteme dhe te brendeshme te shkolles kemi hartuar planin e reabilitimit te shkollave , projektet e nevojshme te reabilitimit në perputhje me standartet e projektimit dhe ndërtimit që janë në fuqi në Shqipëri. Gjithashtu jane marre ne konsiderate standartet e projektimit të hartuara nga MASH për objektet arsimore, të cilat jane vene në dispozicion nga bashkia.

Kërkesa projektimi:

- Përsa i përket ndarjes funksionale dhe projektimit të objektit, i jemi referuar “Standardeve e normave dhe kritereve të projektimit për shkolla/ kopshte/ çerdhe të hartuara nga Ministria e Arsimit dhe Shkencës.
- Në realizimin e projektit arkitektonik është patur parasysh dhe jane zbatuar të gjitha rregullat dhe normat urbanistike dhe arkitektonike për personat me aftësi të kufizuar PAK.

Punimet qe do te kryhen ne objekt jane si me poshte:

- 1- Riparimi dhe rinovimi i dyshemeve, suvase se mureve, hidroizolim, lysterje me boje;***
- 2- Projektim i tualeteve me vendosje pllakash ne muret anesore dhe dysheme, shtresa hidroizolimi, objekte te reja sanitare***
- 3- Zevendesimi i dyerve te klasave me dyer tamburato dhe dyerve te tualeteve me dyer duralumin***
- 4- Zevendesim i dritareve me dritare te reja dopio-xham***
- 5- Rigjenerimin e fasadave***
- 6- Shtim të funksioneve që mungojnë***
- 7- Rregullimin e standarteve***



Pershkrimi i planimetrise se propozuar

Ne objekt nuk do te kryhen prishje te mureve ekzistuese, sepse objekti eshte objekt me murature mbajtese me mur guri. Ajo qe do të propozohet është vetem rregullimi i brendshem i ambjenteve ekzistuese, riparimi dhe rinovimi i dyshemese, suvase se mureve, shtim i shtresave hidroizoluese, lysterje me boje dhe mobilim i ri i ambjenteve.



KATI PERDHE

Ne katin perdhe do te kemi 6 klasa mesimi, 1 holl, 1 tualet, si dhe 2 depo per materialet e ndryshme.

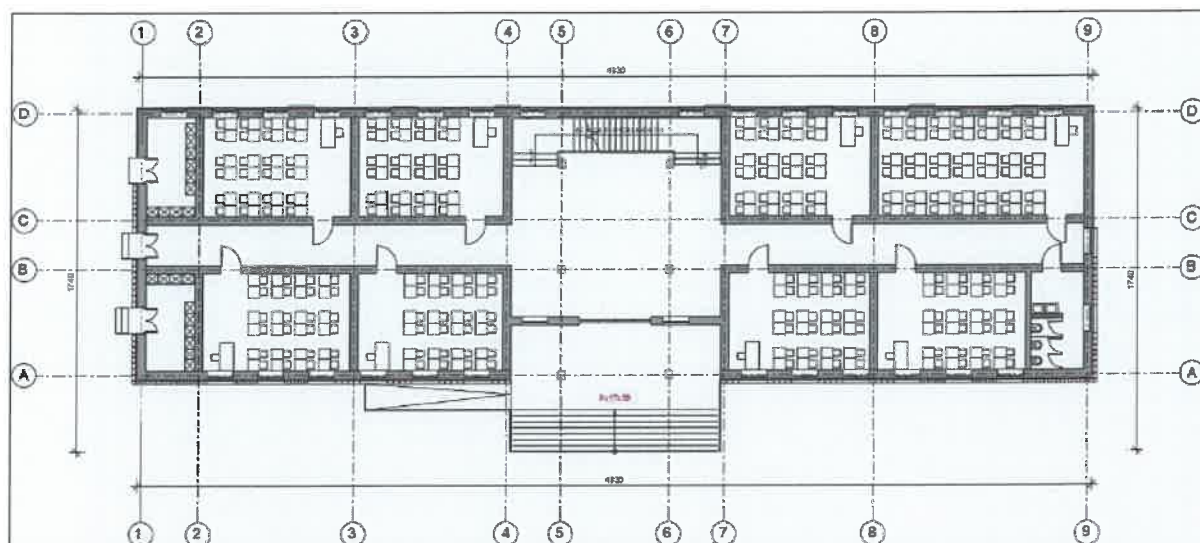
KATI I PARE

Ne katin e pare to te organizohen keto ambjente: 8 klasa mesimi, 1 zyre psikologu, zyra e keshilli pedagogjik dhe sekretaria. Gjithashtu ne kete kat kemi dhe tualetin.

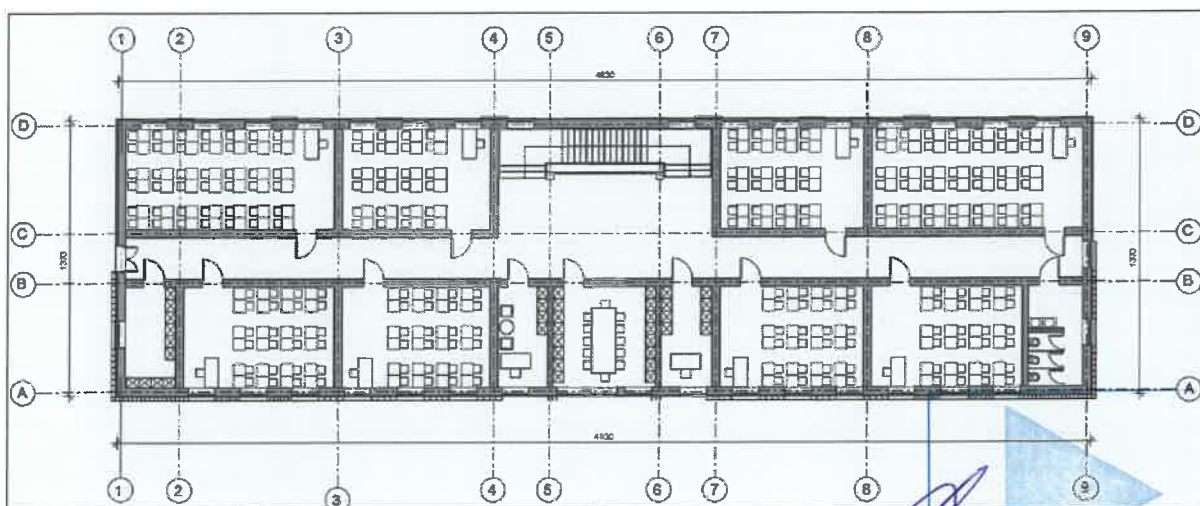
KATI I DYTE

Ne katin e dyte do te kemi 9 klasa mesimi, 1 tualet, si dhe 1 depo dhe 1 arkiv per materialet e mesimore.

Planimetria e katit perdhe

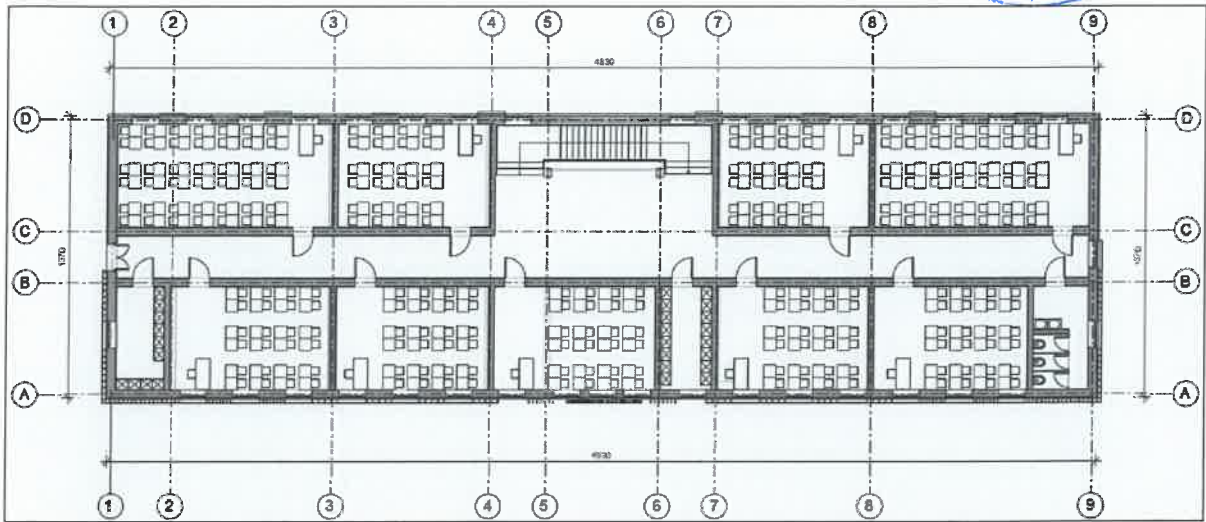


Planimetria e katit te pare





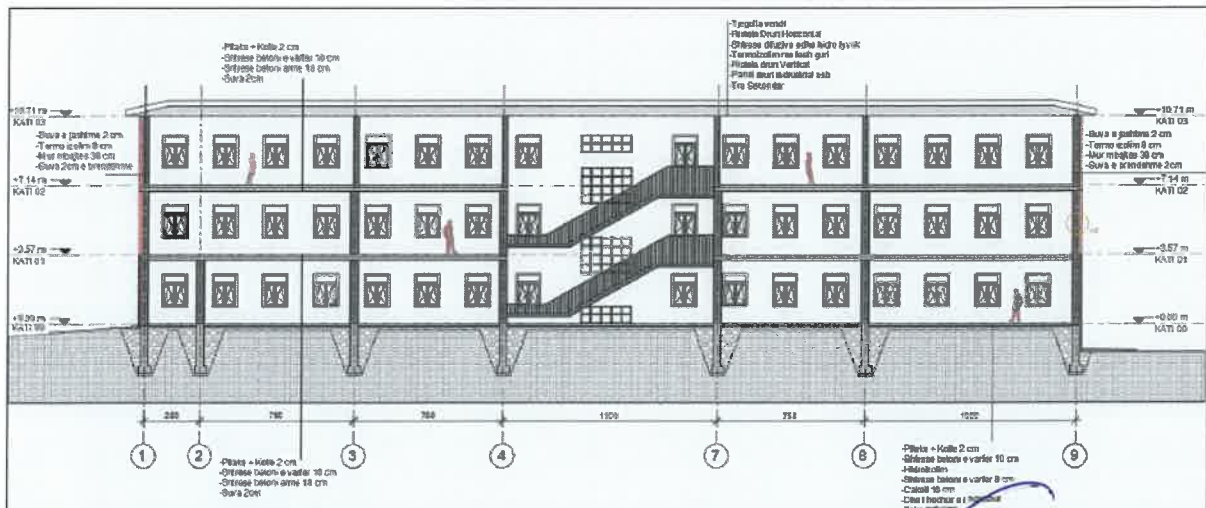
Planimetria e katit te dyte



NDERHYRJA NE SHITESAT E MUREVE DHE DYSHEMEVE

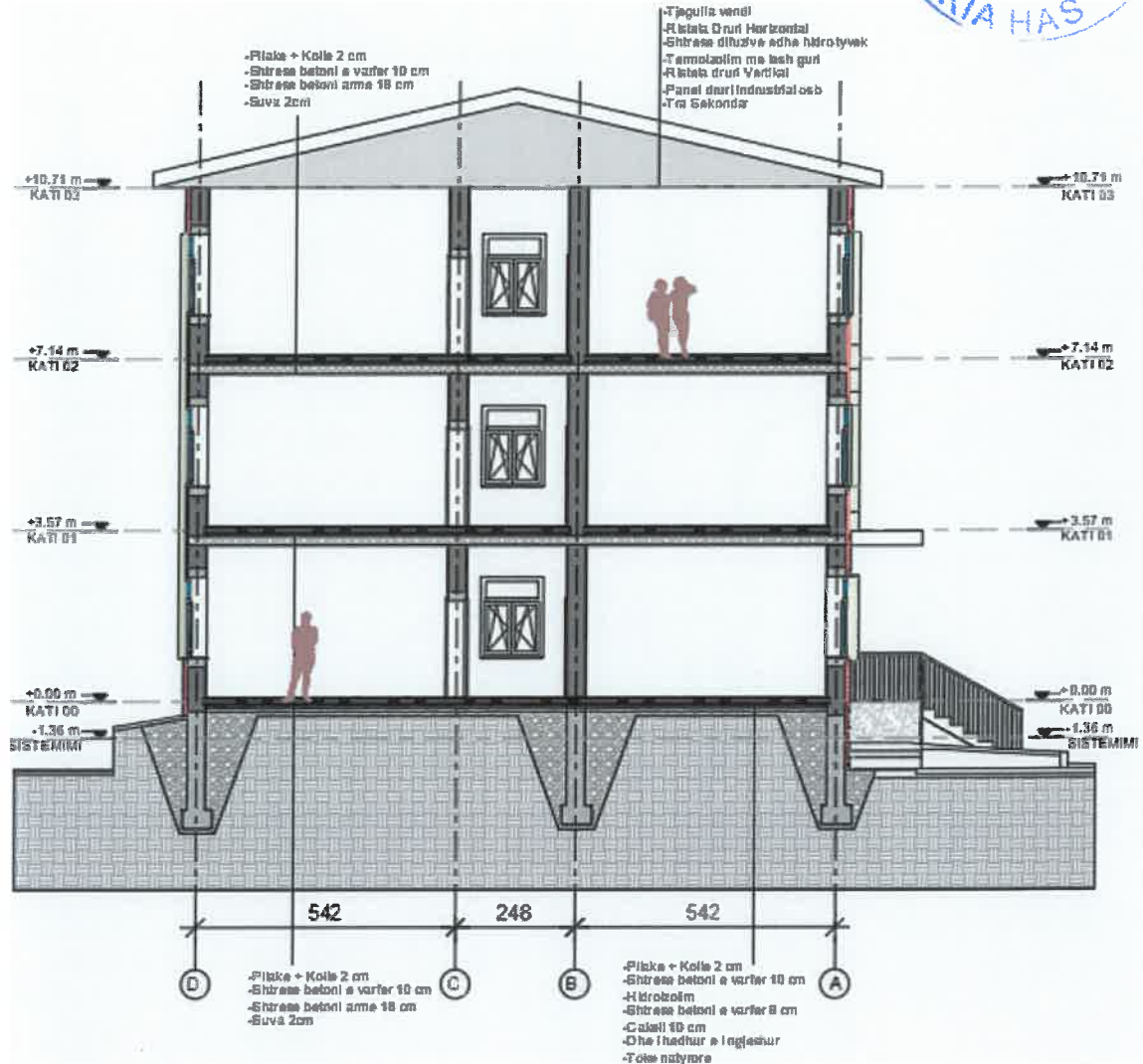
Ne objekt do te behet permirsimi i shtresave te mureve edhe te dyshemeve ku do te rregullohet SUVAJA e muratures ne pjeset e demtuar edhe IYRJA e muratures me boje. Ne objekt do te behet permirsimi i dyshemeve ku do te behet ndrimi i pllakave per shkak se jane te demtuara nga lageshtia edhe degradimi i faktorit kohe.

Prerje 1-1





Prerje 2-2



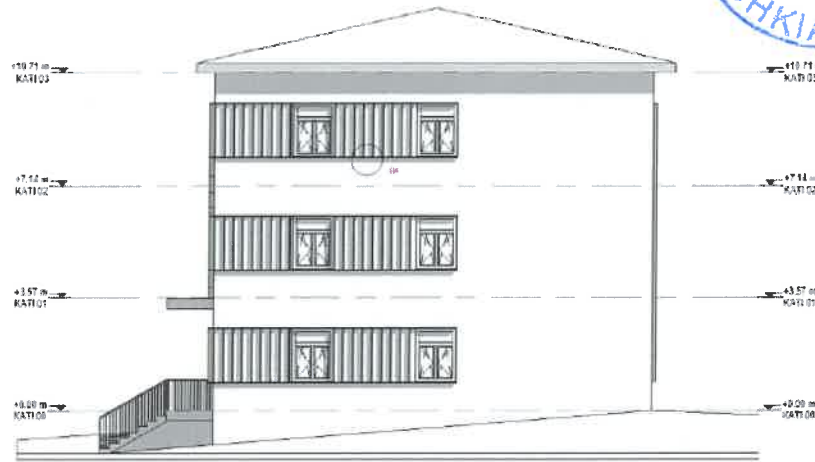
NDERHYRJA NE FASADA

Fasadat fillimisht duhet të pastrohen nga pluhurat dhe pastrohen nga lagështia duke e gërryer dhe mbushur më pas me suva dhe lyerja me bojë në fund. E gjithë godina do të termoizohet me polisterol për mbrojtjen nga lagështia dhe faktorët e tjerë atmosferik. Fasadat do të lyhen me bojë sipas përcaktimeve në vizatime. Do të vendosen hijezues alumini me RAL 1023 DHE RAL 3000, qe pervec funksionit primar te tyre luajne edhe rol estetik duke thyer monotonine dhe duke e bere me dinamike fasaden. Ngjyrat e përdorura janë të gjalla për ti dhënë vitalitet godinës dhe për ta bërë atë sa më mikpritëse dhe të pranueshme estetikisht për syrin e njeriut. Ngjyrat jeshile dhe bezhe pershtaten me tonet e shkolles 9-vjeçare, ngjitur me gjimnazin.

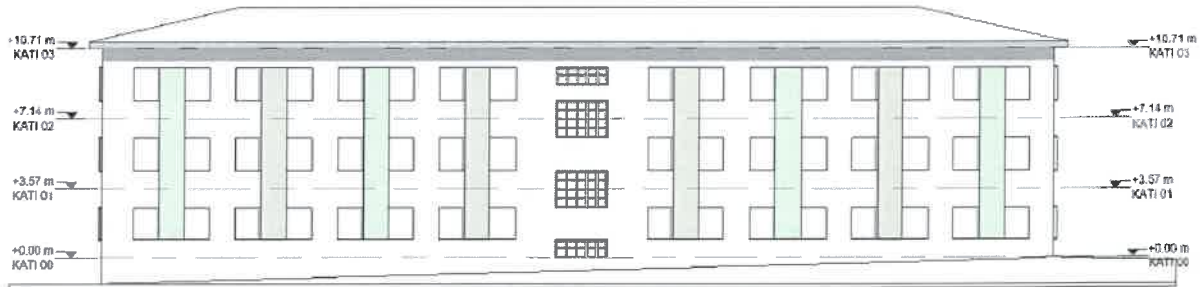




Fasada Jugore



Fasada Lindore



Fasada Veriore





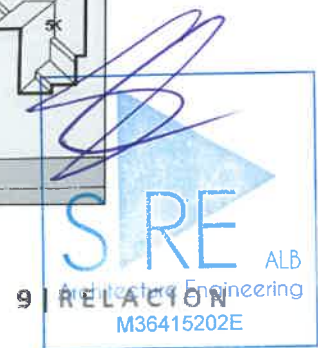
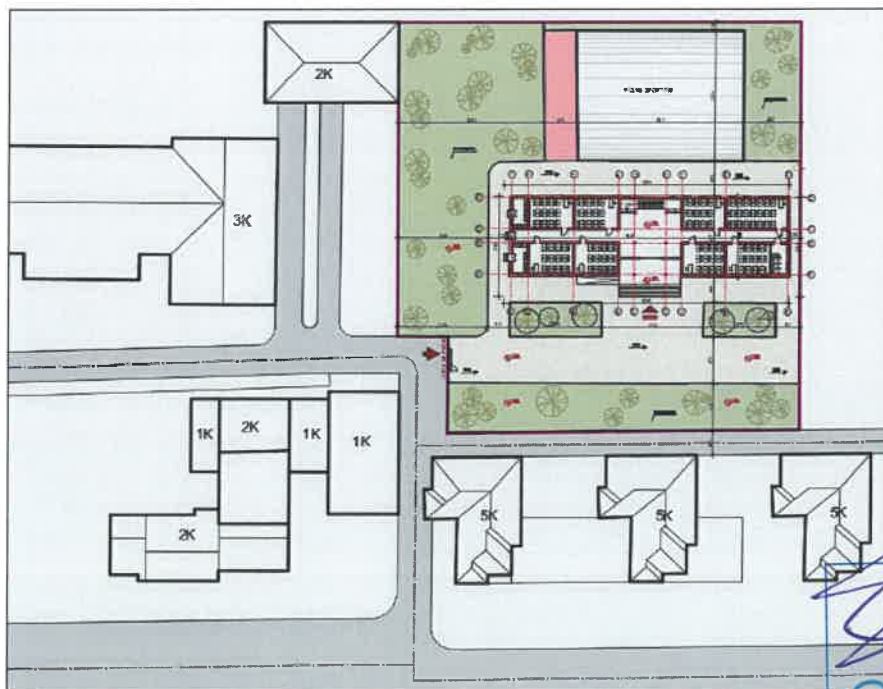
Fasada Perendimore



NDERHYRJA NE SISTEMIM

Ne sistemim do te trajtohet oborri, ku do shtohen hapesirat e perbashketa, do te ndryshohet shtrimi aktual, rrethimi, fusha dhe gjelberimi. Oborri do te shtrohet me pllaka betoni, do shtohet gjelberim i larte dhe i ulet ne perimter dhe pergjate sheshit. Rrethimi dhe porta hyrese do ti japin siguri oborrit te shkolles. Sistemimi plotesohet nga rampa prane hyrjes, ne perputhje me normativat e dizanjit universal.

Plansistemimi





Rendera





PUNOI:
SIRE-ALB

SIRE ALB
Architecture Engineering
M36415202E
11 | RELACION