



REPUBLIKA E SHQIPERISE
BASHKIA ROSKOVEC

3349
Nr. _____ prot

Roskovec, më 05 . 05 . 2024

DETYRE PROJEKTIMI

Emërtimi: Hartimi i projekt-preventivit të plotë të zbatimit të projektit :

“Asfaltim I rrugeve ne Bashkine Roskovec”



Miratoj
KRYETAR
Majlinda BUFI

Permbajtja:

1. Detyra e Projektimit
2. Njesite administrative dhe pershkrimi i shkurter i zones.
 - Te pergjithshme
 - Njesia Administrative Kurjan
 - Njesia Administrative Kuman
 - Njesia Administrative Kuman
 - Roskovec
 - Vendndodhja
 - Gjendja aktuale
3. Objektivat
 - Qellimi kryesor
 - Objektivat
4. Kerkesat baze nga projekti
 - Faza e projekt-idese
 - Faza e projekt-zbatimit
5. Raportimi
 - Raportimi
6. Marrja ne dorezim
7. Standartet
8. Konfidencialiteti dhe ekskluziviteti
9. Koha e realizimit te projektit



1. Detyra e projektimit

Projekti synon permiresimin e rrjetit infrastrukturor sipas specifikime te percaktuara nga Kodi Rrugor I Republikes se Shqiperise, ngritja dhe nderthurja e sistemeve te transportit publik ne territorin e Bashkise Roskovec.

Me kete detyre projektimi, nga subjekti projektues kerkohet hartimi i projektit-preventivit te plote te asfaltimit te rrugeve te fshatrave te bashkise Roskovec.

Projekti do te jete i tille qe cdo rruge te zbatohet si e vetme, dhe duhet te kete dosjen personale te dokumentave.

2. Njesite Administrative

Te pergjithshme.

Pas miratimit te ndarjes se re administrative-territoriale ne vitin 2015 , Roskoveci mbajti statusin e “Bashkise” si nje nga 61 bashkite e vendit tone. Pozitiv eshte fakti se kjo bashki rifitoi territoret e saj duke perfshire edhe fshatrat e ish-komunave Strum , Kuman e Kurjan. Qendra e Bashkise eshte ne Roskovec dhe ka ne perberje edhe 3 Njesi Administrative : Kuman, Kurjan dhe Strum, dhe qytetin e Roskovecit qe ka nen administrim edhe fshatin Jagodine.

Aktualisht perfshihen 14 fshatra, me nje popullsi prej rreth 32 163 banore, sipas rregjistrimit te Gjendjes Civile. Njesia Administrative Kurjan eshte pozicionuar ne juglindje te qytetit te Roskovecit, i cili njihet per terrenin kodrinor.

Ne nje permbledhje te te gjitha rrugeve respektivisht do te kishim:

Njesia Administrative Kurjan

- **Fshati Kurjan**
 - *Asfaltimi i rruges se Doksaneve ,fshati Kurjan L=200 ml*
 - *Asfaltimi i rruges Shamet Faria ,fshati Kurjan L=360 ml*
 - *Asfaltimi i rruges se Coballarve ,fshati Kurjan L=520 ml*
 - *Asfaltim i rruges Rrapo Kuka ,fshati Kurjan L=350 ml*
- **Fshati Mbers**
 - *Asfaltim i rruges se Varrezave ,fshati Mbers L=295 ml*
- **Fshati Vlosh**
 - *Asfaltim i rruges Safet Rerza ,fshati Vlosh L=700 ml*
- **Fshati Ngjeqar**
 - *Asfaltimi I rruges Gogallaret Ngjeqar L=420ml*



Njesia Administrative Kuman

- Fshati Kuman

- *Asfaltim I rruges Faslli Shurdha , Kuman L=605 ml*
- *Asfaltim I rruges Dani Xhafa , Kuman L=240 ml*
- *Asfaltim I rruges Syrri Balla , Kuman L=270 ml*

- Fshati Vidhishte

- *Asfaltim I rruges Kadri Plaka, Vidhisht L=320 ml*

- Fshati Marinez

- *Asfaltim I rruges Nasil Kaçeli , Marinez L=1310 ml*
- *Asfaltim I rruges Todi Pipa , Marinez L=405 ml "*
- *Asfaltim I rruges Kroni Prifti , Marinez L=675 ml*

- Fshati Luar

- *Asfaltim I rruges Brengas , Luar L=1370 ml*

Njesia Administrative Strum

- Fshati Strum

- *Asfaltim I rruges se Zallishtes , Strum , L=250 ml*
- *Asfaltim I rruges Minallaret, Strum , L=355 ml*
- *Asfaltim I rruges Doranjaket, Strum , L=50 ml*
- *Asfaltim I rruges Ramizi, Strum , L=330 ml*
- *Asfaltim I rruges se Kishes , Strum , L=610 ml*
- *Asfaltim I rruges se Hazizaj , Strum , L=60 ml*
- *Asfaltim I rruges Rukanjaret t, Strum , L=140 ml*
-

- Fshati Suk2

- *Asfaltim I rruges Isa Guberaj , Suk 2 , L=115 ml*
- *Asfaltim I rruges Dervish Refatit , Suk 2 , L=520 ml*
- *Asfaltim I rruges Suk I Siper m , Suk 2 , L=90 ml*
- *Asfaltim I rruges Sefer Ruko , Suk 2 , L=225 ml*
- *Asfaltim I rruges Asllan Toska , Suk 2 , L=520 ml*

- Fshati Suk1

- *Asfaltim I rruges Kamines , Suk 1 , L=620 ml*
- *Asfaltim I rruges Hyria, Suk 1 , L=200 ml*
- *Asfaltim I rruges Malkaj , Suk 1 , L=400 ml*



- *Asfaltim I rruges Gllava ,Suk 1 , L=380 ml*
- *Asfaltim I rruges Kodhelaj ,Suk 1 , L=400 ml*
- *Asfaltim I rruges Hoxhenjeve ,Suk 1 , L=480 ml*
- *Asfaltim I rruges Sakaj ,Suk 1 , L=800 ml*

- **Fshati Velmish**

- *Asfaltim I rruges se Yrtit , Velmish , L=415 ml*
- *Asfaltim I rruges se Kovacit , Velmish , L=165 ml*

- **Fshati Arapaj**

- *Asfaltim I rruges Rustemaj, Arapaj ,L=105 ml*
- *Asfaltim I rruges Hatillaret , Arapaj ,L=155 ml*
- *Asfaltim I rruges Tofik Hatia , Arapaj ,L=570 ml*
- *Asfaltim I rruges se Shkolles Arapaj , L=460 ml*

Roskovec

- **Qyteti Roskovec**

- *Asfaltim I rruges Geraj , Roskovec , L=300 ml*
- *Asfaltim I rruges se Kanalit , Roskovec , L=205 ml*
- *Asfaltim I rruges Qemal Jano , Roskovec , L=315 ml*
- *Asfaltim I rruges Nazeve , Roskovec , L=115 ml*
- *Asfaltim I rruges Sadik Naze , Roskovec , L=115 ml*
- *Asfaltim I rruges Idajet Zotaj , Roskovec , L=95 ml*
- *Asfaltim I rruges Spiro Kola, Roskovec , L=140 ml*
- *Asfaltim I rruges Dyli Çepele, Roskovec , L=50 ml*
- *Asfaltim I rruges Refat Çepele, Roskovec , L=50 ml*
- *Asfaltim I rruges Naun Kola, Roskovec , L=125 ml*
- *Asfaltim I rruges Elmas Çepele, Roskovec , L=140 ml*
- *Asfaltim I rruges Ceno Çepele, Roskovec , L=140 ml*
- *Asfaltim I rruges Hajdar Çepele, Roskovec , L=160 ml*
- *Asfaltim I rruges Ramaj , Roskovec , L=190 ml*
- *Asfaltim I rruges Filo Boriçi, Roskovec , L=120 ml*
- *Asfaltim I rruges Faik Sadiku, Roskovec , L=90 ml*



Vendndodhja dhe pershkrimi i shkurter i zones Njesia Administrative Kurjan

2.1. Te Pergjithshme

Pas miratimit te ndarjes se re administrative-territoriale ne vitin 2015 , Roskoveci mbajti statusin e “Bashkise” si nje nga 61 bashkite e vendit tone. Pozitiv eshte fakti se kjo bashki rifitoi territoret e saj duke perfshire edhe fshatrat e ish-komunave Strum , Kuman e Kurjan. Qendra e Bashkise eshte ne Roskovec dhe ka ne perberje edhe 3 Njesi Administrative : Kuman, Kurjan dhe Strum, dhe qytetin e Roskovecit qe ka nen administrim edhe fshatin Jagodine.

Aktualisht perfshihen 14 fshatra, me nje popullsi prej rreth 32 163 banore, sipas rregjistrimit te Gjendjes Civile. Njesia Administrative Kurjan eshte pozicionuar ne juglindje te qytetit te Roskovecit, i cili njihet per terrenin kodrinor .

Popullsia e kesaj njesie kryesisht e siguron jetesen me prodhime bujqesore, blegtorale, vreshtari dhe ullishte . Permes ketij projekti synohet te realizohen koncepte te reja dhe sa me origjinale, per te ndryshuar imazhin e ketij vendi, i cili duhet te sherbeje ne dobi te zones.

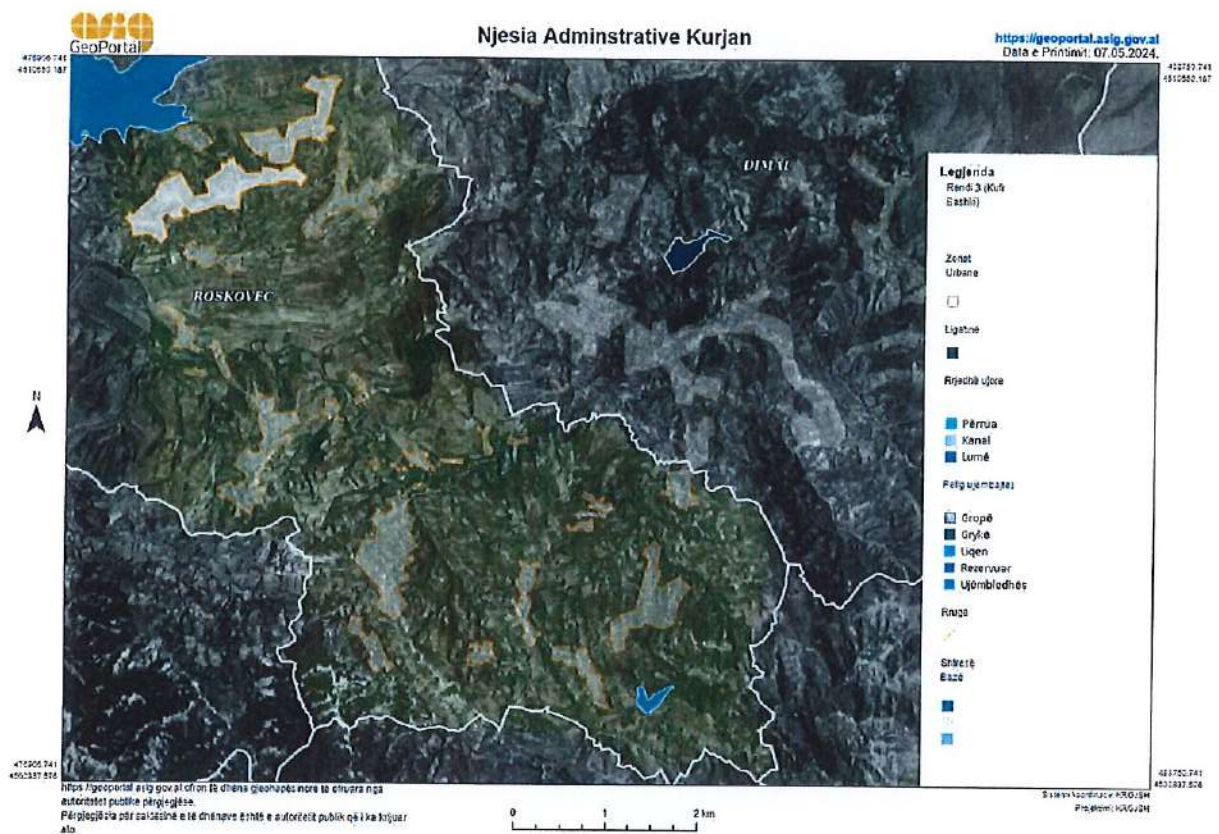
Eshte e rendesishme te kuptohet qe koncepti eshte bazuar ne kerkesat e zones, i pergjigjet nevojave te komunitetit, por njekohesisht eshte informuar nga eksperienca te sukseshme te vendeve te tjera.

Eshte kryer nje diskutim i gjere me publikun dhe aktore te tjere per te pasur nje program sa me te gjere gjate projektimit dhe per te kuptuar se si ndikon rehabilitimi i nje hapesine urbane ne teresi.



Njesia Administrative Kurjan

2.2.Vendndodhja



Njesia Administrative Kurjan është një terren kryesisht malor i cili arrin deri 280 meter mbi nivelin e detit.

Sipërfaqja e të gjithë njesisë arrinë rreth 36 km², banoret e zones janë orientuar në prodhimin dhe tregëtimin e vreshtarisë dhe ullishtëve.

Rrjeti rrugor ekzistues është kryesisht i demtuar, janë me cakëll ose rere bituminoze, rrjeti rrugor ka nevojë për zgjerim, restaurim dhe asfaltim.

Keto fshatra ndodhen në Njesinë Administrative Kurjan, Kurjan, Vlosh, Njeqar, Mbers. Në këto zone përfshihen në projekt asfaltimi i këtyre rrugëve :



- Fshati Kurjan

1-Asfaltimi i rruges se Doksaneve, fshati Kurjan L=200 ml



©ASIG orthofoto 2015

1.1 Gjendja aktuale:

Rruga aktuale nuk është e asfaltuar dhe në gjendje jo të mirë, ambjenti rreth saj është jo i zhvilluar duke dhënë një pamje të pakëndshme dhe të pa aksesueshme nga banoret e zones.

Sistemimi i kësaj rruge do të krijojë lehtësimin e aksesit si për automjetet, edhe për kembesoret.

1.2 Qellimi kryesor

Qellimi kryesor i projektit është: "Asfaltim i rruges se Doksaneve, Kurjan, L=200 ml"

Asfaltim i rruges se Doksaneve, Kurjan do të jap fund të gjithë problematikave të infrastruktures urbane të kësaj lagje, akses me të lehtë për banoret.



2-Asfaltimi i rruges Shamet Faria ,fshati Kurjan L=360 ml



©ASIG orthofoto 2015

1.1 Gjendja aktuale:

Rruga aktuale nuk është e asfaltuar dhe në gjendje jo të mirë, ambjenti rreth saj është jo i zhvilluar duke dhënë një pamje të pakëndshme dhe të pa aksesueshme nga banorët e zonës.

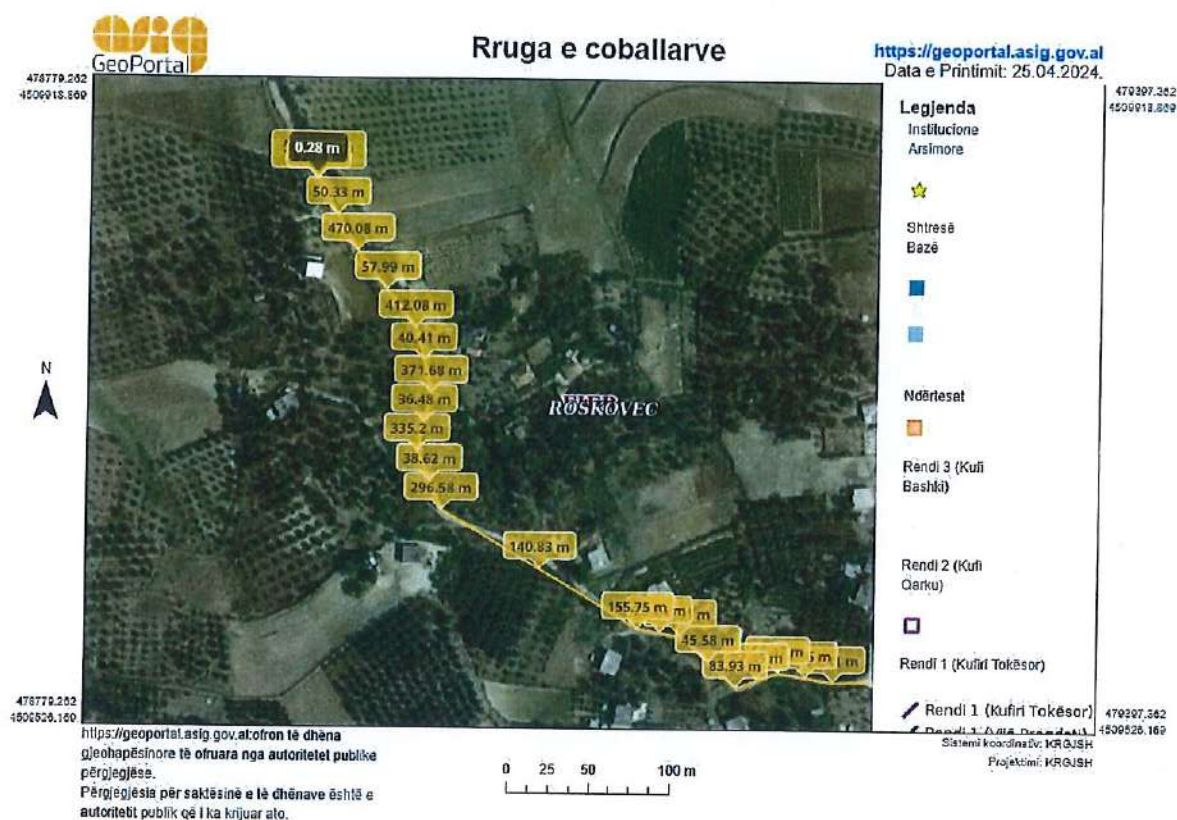
Sistemimi i kësaj rruge do të krijojë lehtësimin e aksesit si për automjetet, edhe për këmbësorë

1.2 Qellimi kryesor

Qellimi kryesor i projektit është : “Asfaltim i rruges së Shamet Faria , Kurjan, L=360 ml”
Asfaltim i rruges së Shamet Faria , Kurjan do të jap fund të gjithë problematikave të infrastruktures urbane. I gjithë investimi ndikon terthorazi në ekonomine lokale.
Tregtia përmiresohet me lehtësimin e aksesit.



3-Asfaltimi i rruges se Coballarve,fshati Kurjan L=520 ml



©ASIG orthofoto 2015

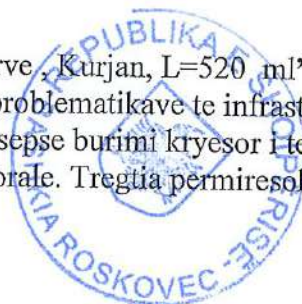
1.1 Gjendja aktuale:

Rruga aktuale nuk është e asfaltuar dhe në gjendje jo të mirë, ambjenti rreth saj është jo i zhvilluar duke dhënë një pamje të pakëndshme dhe të pa aksesueshme nga banorët e zonës.

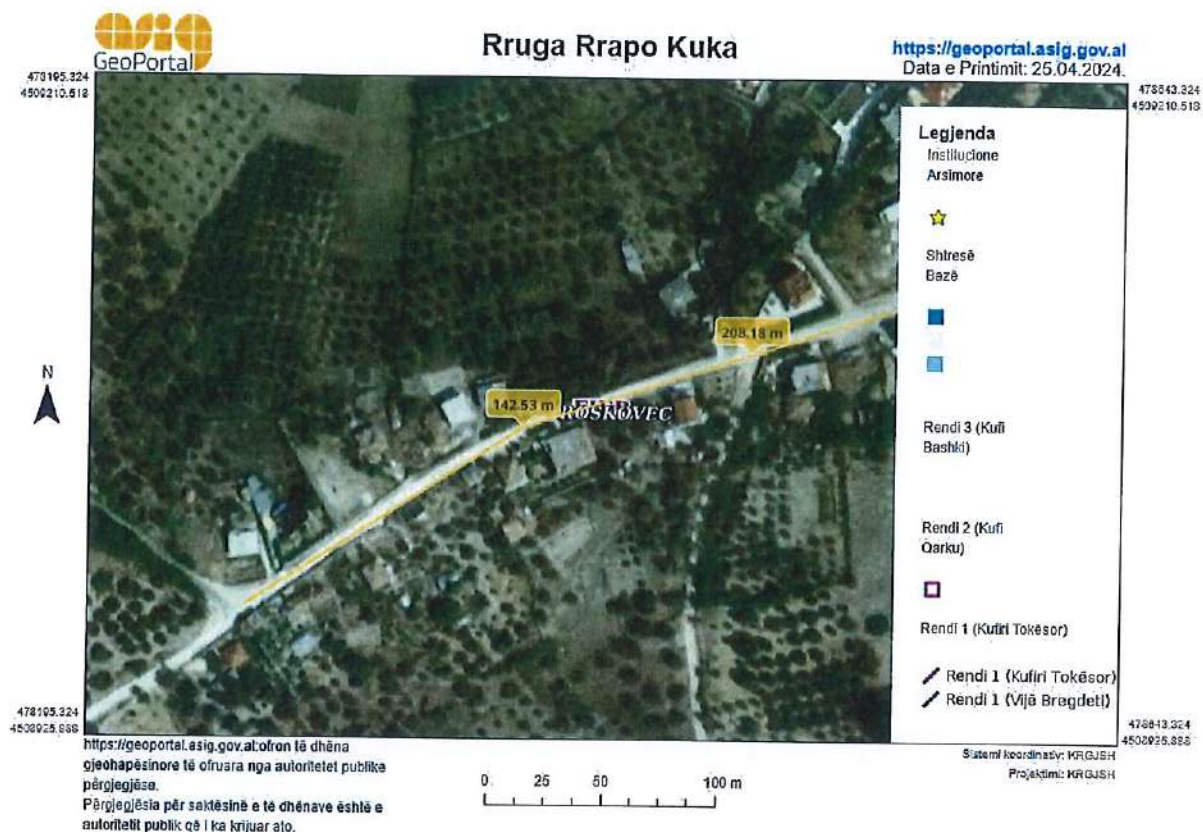
Sistemimi i kësaj rruge do të krijojë lehtësimin e aksesit si për automjetet, edhe për këmbësorët.

1.2 Qellimi kryesor

Qellimi kryesor i projektit është: "Asfaltim i rruges se Coballarve, Kurjan, L=520 ml". Asfaltimi i rruges se Coballarve, Kurjan do të jap fund të gjithë problematikave të infrastrukurës urbane. I gjithë investimi ndikon terthorazi në ekonominë lokale sepse burimi kryesor i të ardhurave të tyre është tregtimi i produkteve bujqësore dhe blegtorale. Tregtia përmirësohet me lehtësimin e aksesit.



4- Asfaltim i rruges Rrapo Kuka ,fshati Kurjan L=350 ml



1.1 Gjendja aktuale:

Rruga aktuale nuk është e asfaltuar dhe në gjendje jo të mirë, ambjenti rreth saj është jo i zhvilluar duke dhënë një pamje të pakëndshme dhe të pa aksesueshme nga banorët e zonës.

Sistemimi i kësaj rruge do të krijojë lehtësimin e aksesit si për automjetet, edhe për këmbësorët

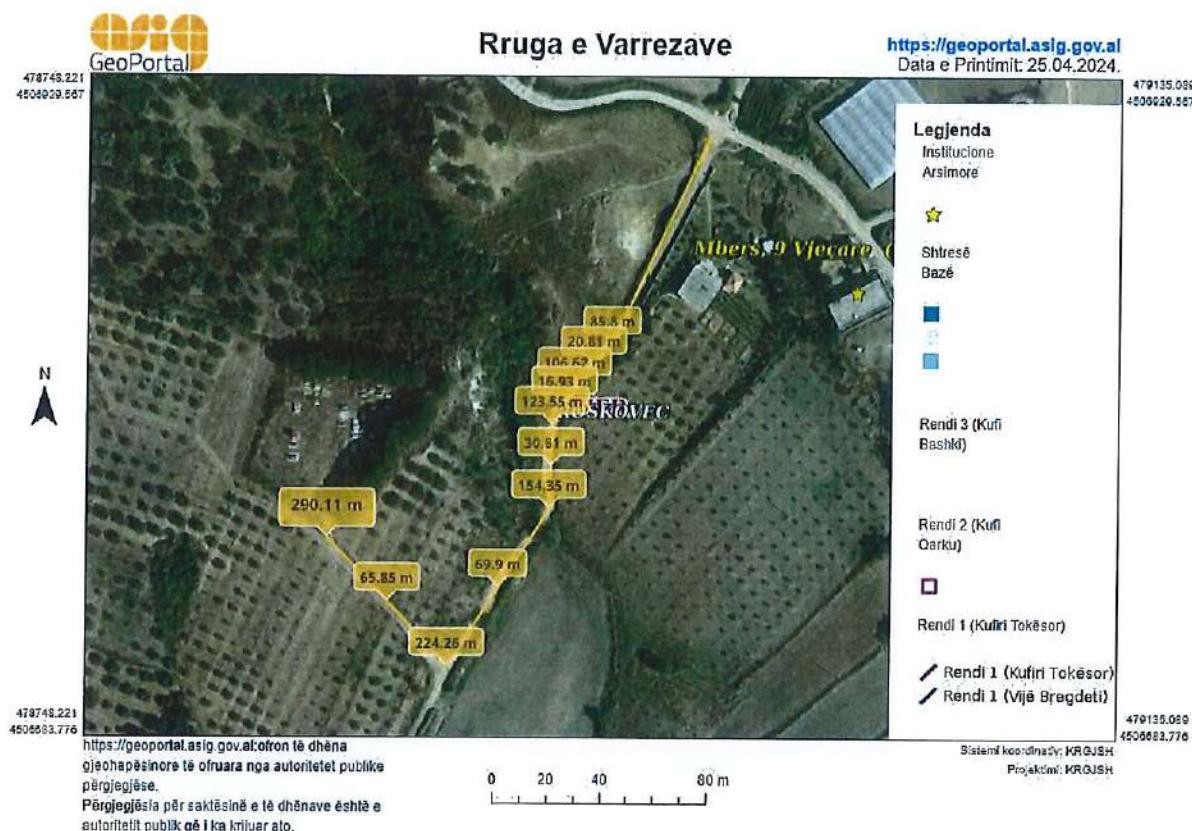
1.2 Qellimi kryesor

Qellimi kryesor i projektit është : “Asfaltim i rruges së Rrapo Kuka , Kurjan, L=350 ml” Asfaltim i rruges së Rrapo Kuka, Kurjan do të jap fund të gjithë problematikave të infrastrukturës urbane. I gjithë investimi ndikon terthorazi në ekonominë lokale sepse burimi kryesor i të ardhurave të tyre është tregtimi i produkteve bujqësore dhe blegtorale. Tregtia përmirësohet me lehtësimin e aksesit.



- Mbers

1- Asfaltim i rruges se Varrezave ,fshati Mbers L=295 ml



1.1 Gjendja aktuale:

Rruga aktuale nuk është e asfaltuar dhe në gjendje jo të mirë, ambjenti rreth saj është jo i zhvilluar duke dhënë një pamje të pakëndshme dhe të pa aksesueshme nga banoret e zones.

Sistemimi i kësaj rruge do të krijojë lehtësimin e aksesit si për automjetet, edhe për kembesoret

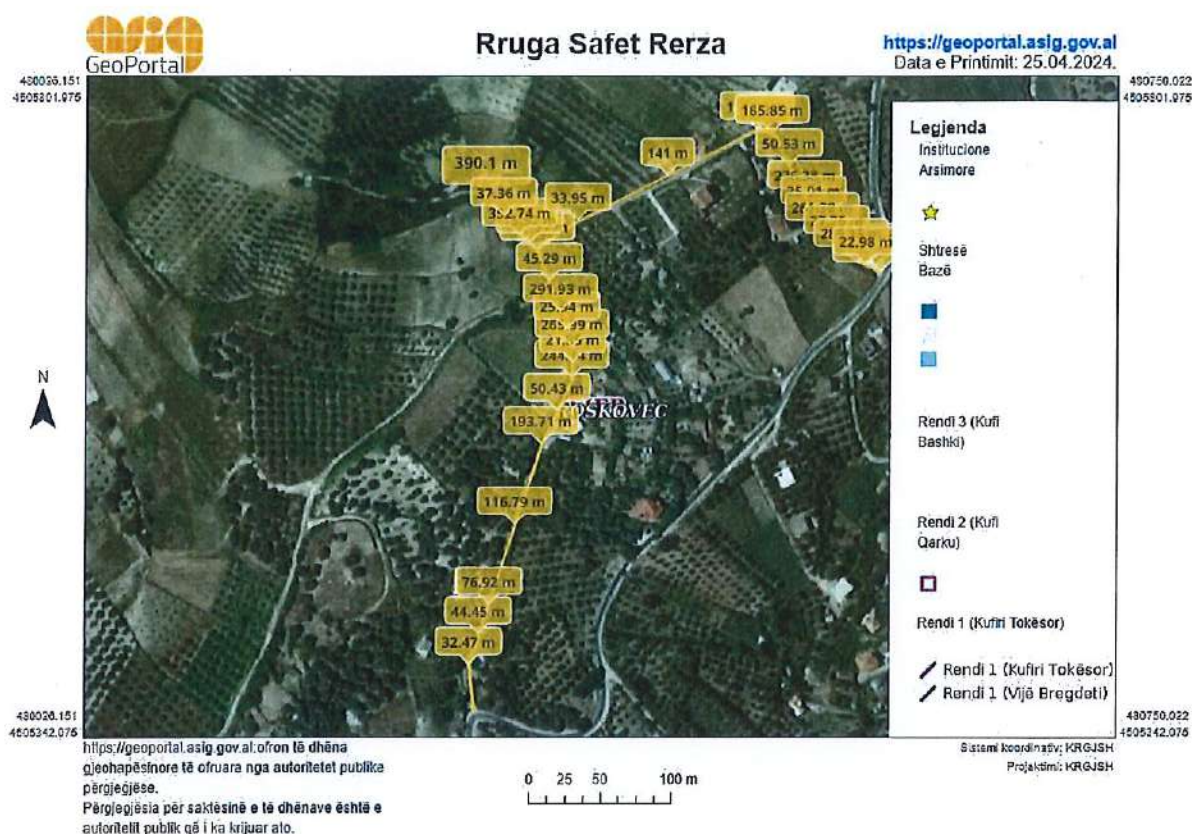
1.2 Qellimi kryesor

Qellimi kryesor i projektit është : “Asfaltim i rruges se Varrezave , Mbers , L=295 ml”
Asfaltim i rruges se Varrezave , Mbers do të jap fund të gjithë problematikave të infrastruktures urbane. I gjithë investimi ndikon terthorazi në ekonomine lokale sepse burimi kryesor i të ardhurave të tyre është tregtimi i produkteve bujqesore dhe blegtorale. Tregtia përmirësohet me lehtësimin e aksesit.



- Vlosh

1- Asfaltim i rruges Safet Rerza, fshati Vlosh L=700 ml



1.1 Gjendja aktuale:

Rruga aktuale nuk është e asfaltuar dhe në gjendje jo të mirë, ambjenti rreth saj është jo i zhvilluar duke dhënë një pamje të pakëndshme dhe të pa aksesueshme nga banorët e zonës.

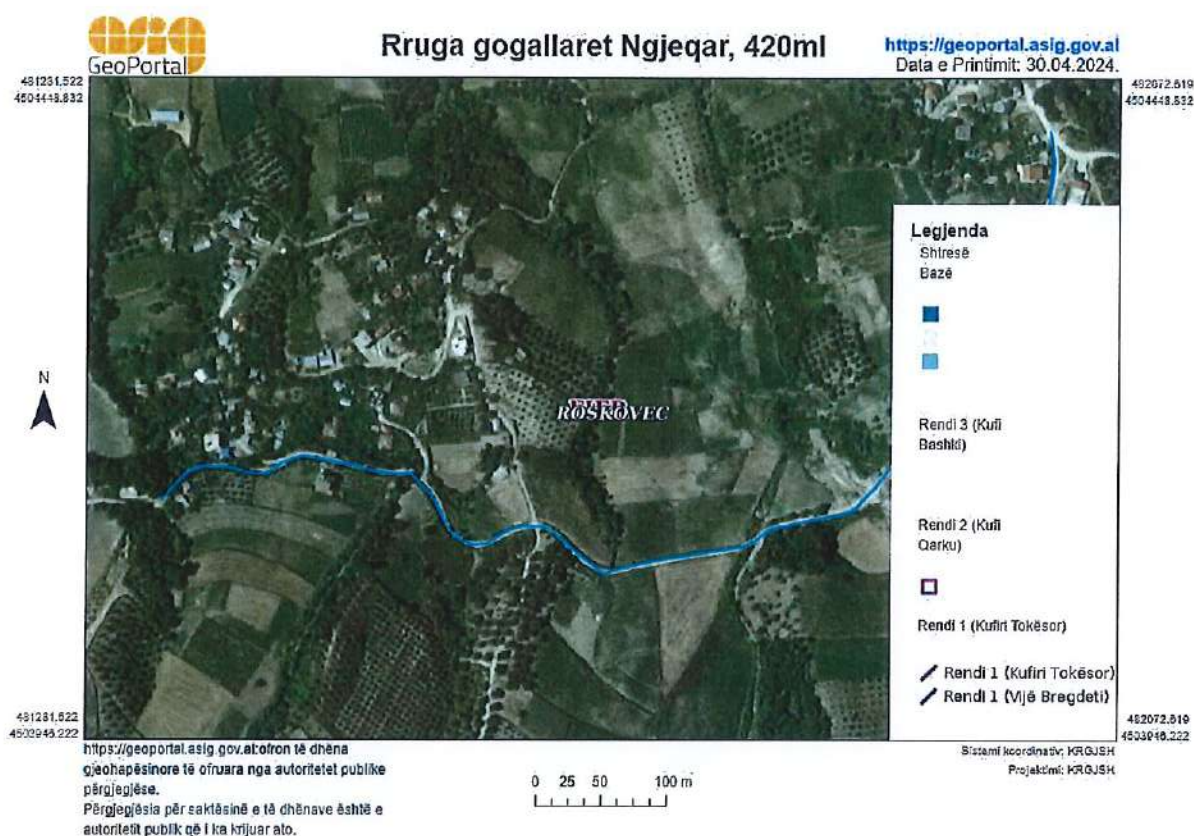
Sistemimi i kësaj rruge do të krijojë lehtësimin e aksesit si për automjetet, edhe për kembësorët.

1.2 Qellimi kryesor

Qellimi kryesor i projektit është: "Asfaltim i rruges së Safet Rerza, Vlosh, L=700 ml". Asfaltimi i rruges së Safet Rerza, Vlosh do të japë fund të gjithë problematikave të infrastrukturës urbane. I gjithë investimi ndikon terthorazi në ekonominë lokale sepse burimi kryesor i të ardhurave të tyre është tregtimi i produkteve bujqesore dhe blegtorale. Tregtia përmirësohet me lehtësimin e aksesit.

-Ngjeqar

1- Asfaltimi I rruges Gogallaret Ngjeqar =420ml



1.1 Gjendja aktuale:

Rruga aktuale e fshatit s'është e asfaltuar dhe në gjendje jo të mirë, ambjenti rreth saj është jo i zhvilluar duke dhënë një pamje të pakëndshme dhe të pa aksesueshme nga banoret e zones.

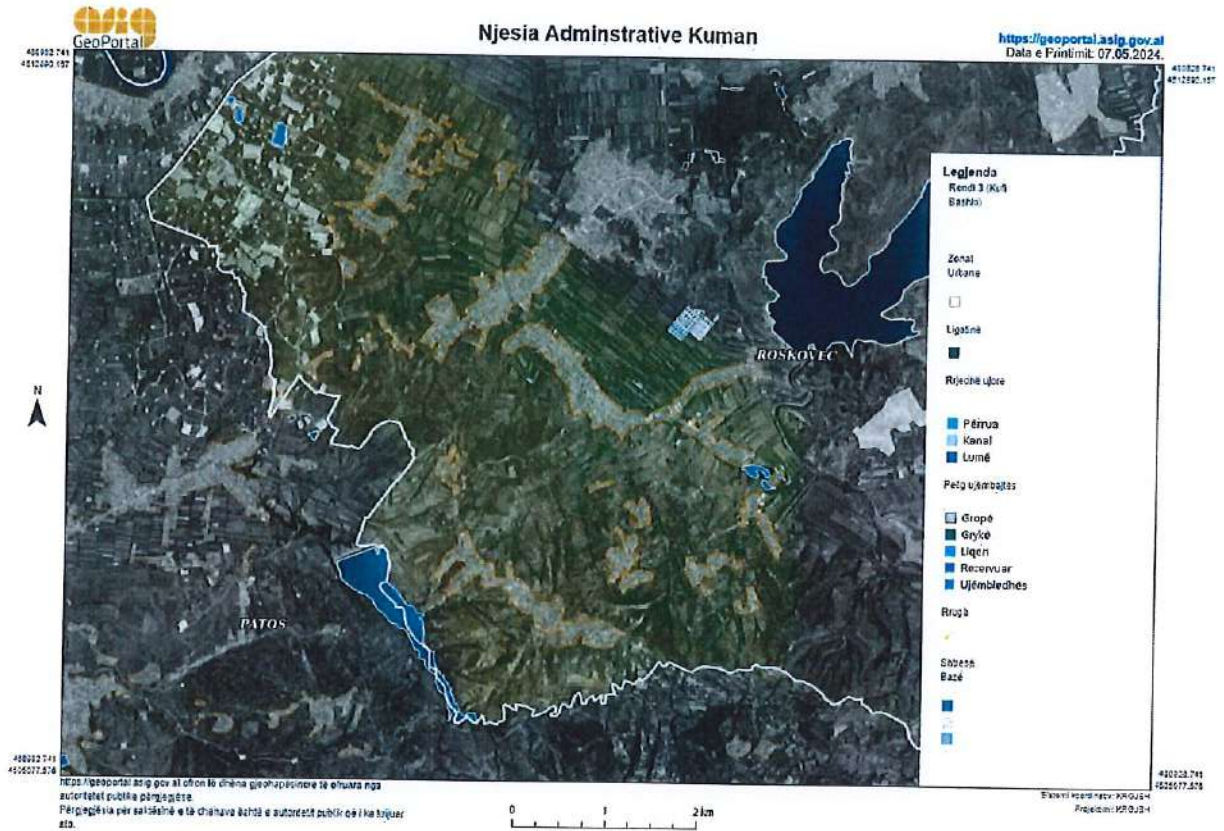
Sistemimi i kësaj rruge do të krijojë lehtësimin e aksesit si për automjetet, edhe për kembesoret

1.2 Qellimi kryesor

Qellimi kryesor i projektit është : “Asfaltimi I rruges Gogallaret Ngjeqar” =420ml
Asfaltimi I rruges Gogallaret Ngjeqar, Ngjeqar do të jap fund të gjithë problematikave të infrastrukturës urbane. I gjithë investimi ndikon terthorazi në ekonomine lokale sepse burimi kryesor i të ardhurave të tyre është tregtimi i produkteve bujqësore dhe blegtorale. Tregtia përmiresohet me lehtësimin e aksesit.



Njesia Administrative Kuman



2.3. Vendndodhja

Njesia administrative Kuman zë një sipërfaqe të konsiderueshme të territorit të bashkisë Roskovec rreth 32 km². Terreni i kësaj njësie është kryesisht fushor me pak kodrina në fshatin Luar, banoret e zonës janë të orientuar drejt tregëtimit të bujqësisë dhe blektorisë. Vlen të përmendet edhe sipërfaqja e zene nga pusët naftecpuesë në Mariez.

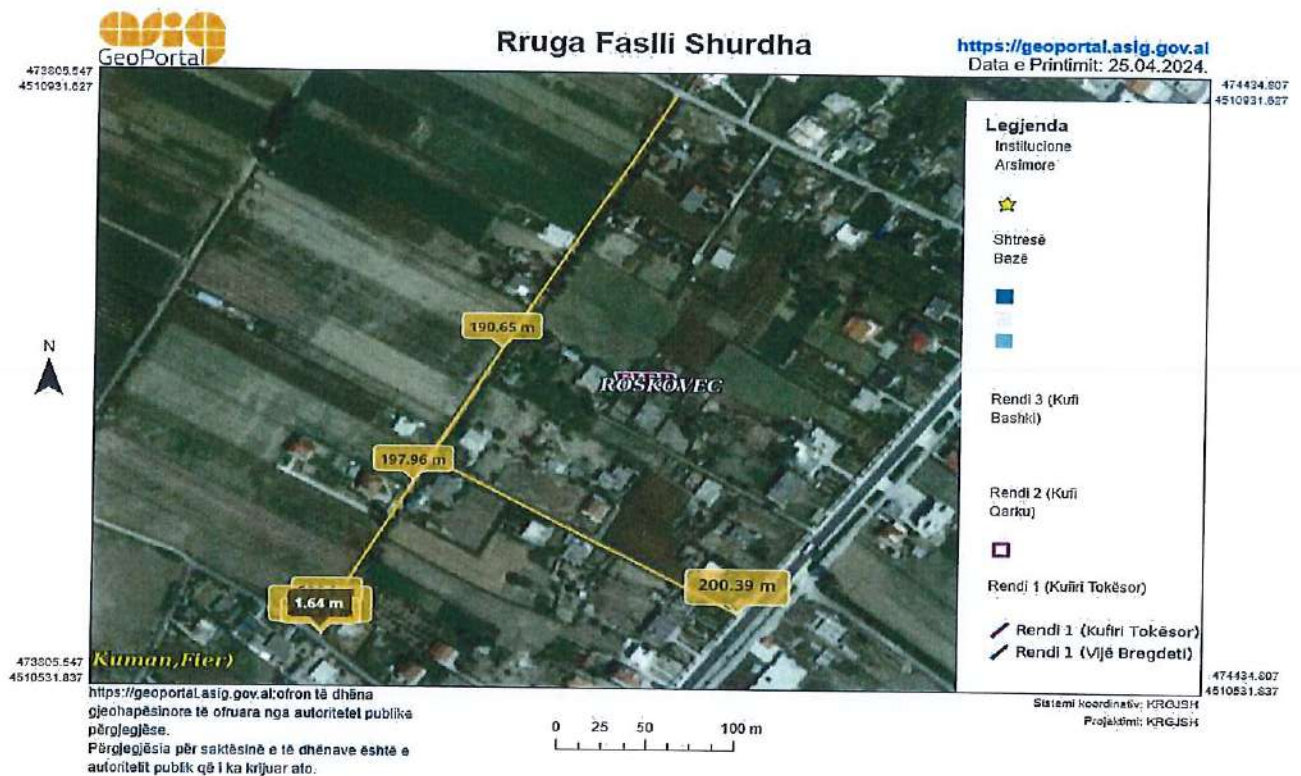
Fshatrat Kuman, Vidhishtë, Marinez, Luar ndodhen në Njesinë Administrative Kuman.

Në këto zone përfshihen në projekt asfaltimi i katër rrugëve :



-Fshati Kuman

1-“Asfaltim I rruges Faslli Shurdha , Kuman L=605 ml ”



1.1.Gjendja aktuale:

Rruga aktuale e qytetit është në gjendje jo të mirë, ambjenti rreth saj është e pa zhvilluar duke dhënë një pamje të pakëndshme dhe të pa aksesueshme nga banoret e zones.

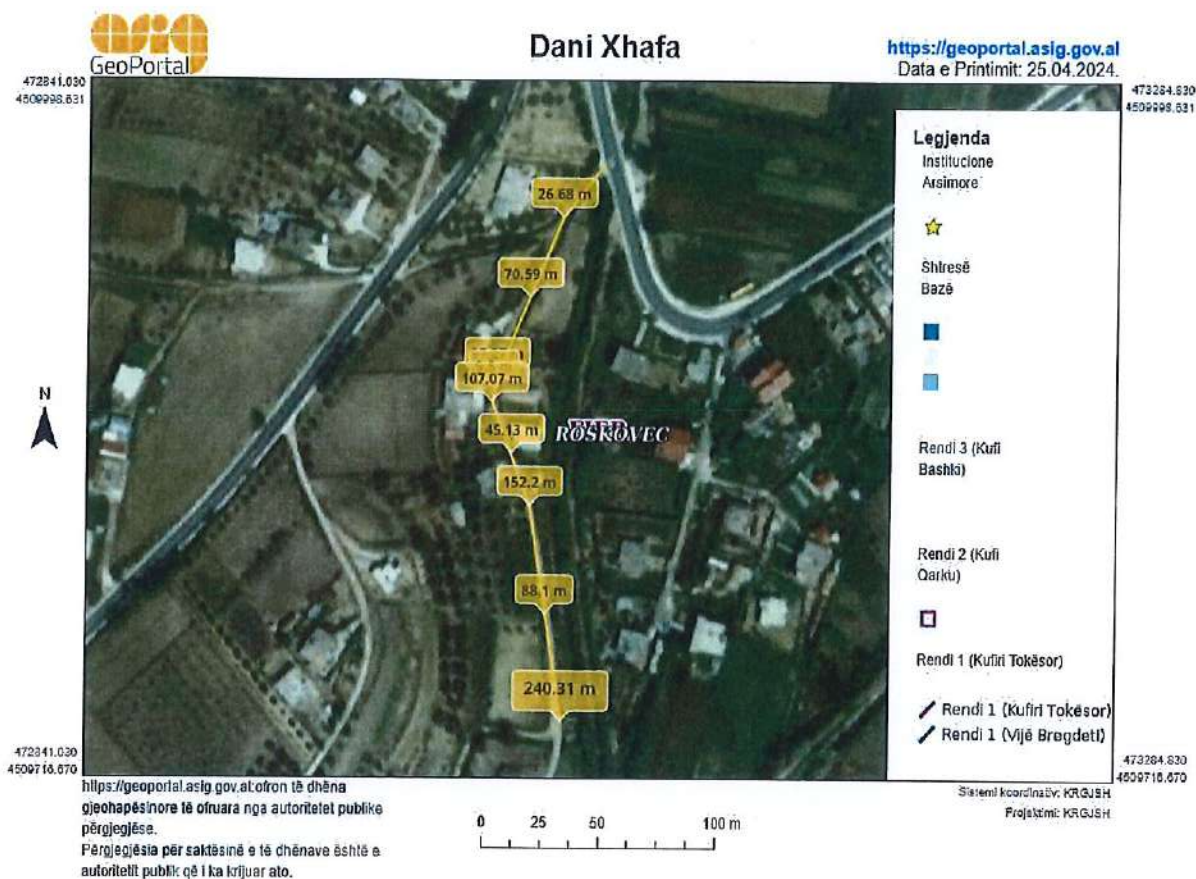
Sistemimi i kësaj rruge do të krijojë lehtësimin e aksesit si për automjetet, edhe për këmbësoret.

1.1. Qellimi kryesor

Qellimi kryesor i projektit është : “Asfaltim I rruges se Faslli Shurdha , Kuman , L=605 ml”
Asfaltim I rruges se Faslli Shurdha , Kuman do të jap fund të gjithë problematikave të infrastruktures urbane. I gjithë investimi ndikon terthorazi në ekonomine lokale sepse burimi kryesor i të ardhurave të tyre është tregtimi i produkteve bujqesore dhe blegtorale. Tregtia përmiresohet me lehtësimin e aksesit.



2-“Asfaltim I rruges Dani Xhafa , Kuman L=240 ml ”



1.1 Gjendja aktuale:

Rruga aktuale e qytetit është në gjendje jo të mirë, ambjenti rreth saj është jo i zhvilluar duke dhënë një pamje të pakëndshme dhe të pa aksesueshme nga banorët e zonës.

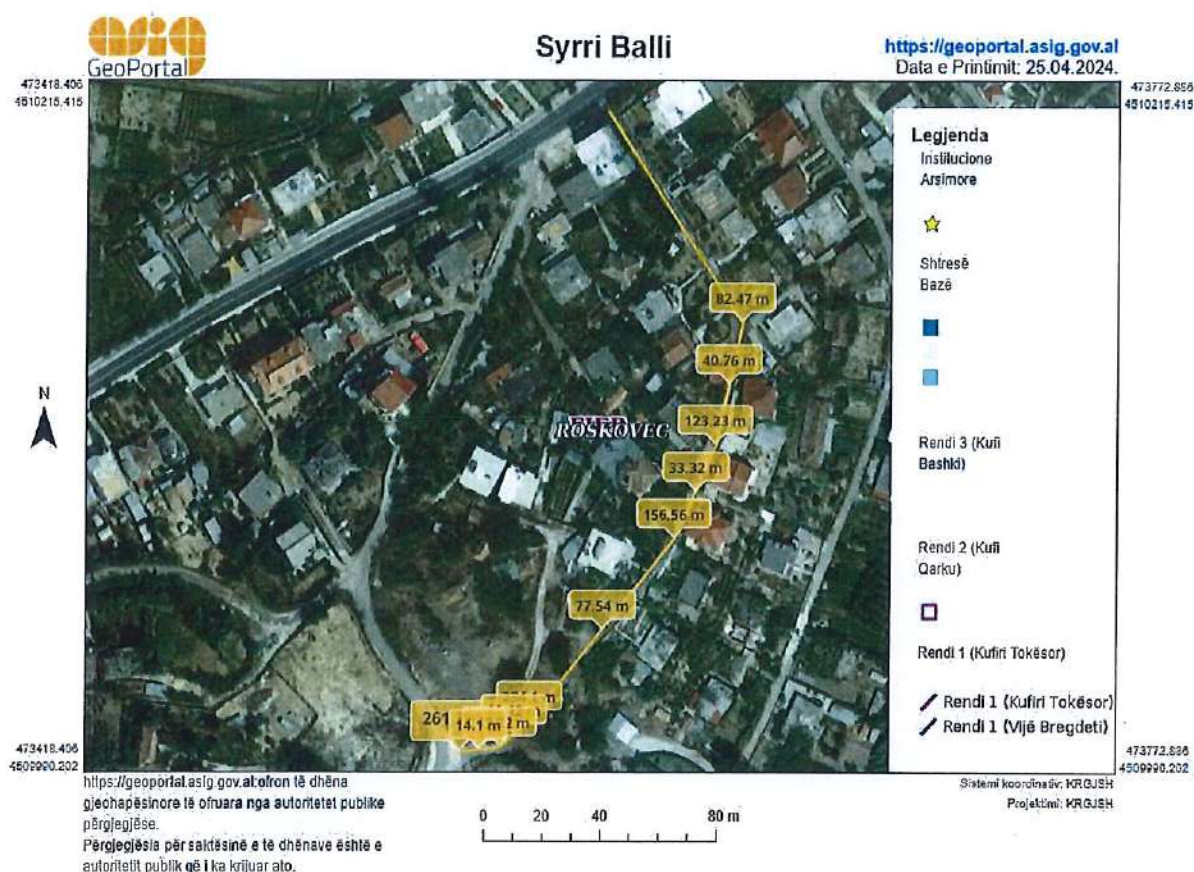
Sistemimi i kësaj rruge do të krijojë lehtësimin e aksesit si për automjetet, edhe për këmbësorët.

1.2 Qellimi kryesor

Qellimi kryesor i projektit është : “Asfaltim I rruges se Dani Xhafa , Kuman , L=240 ml”
Asfaltim I rruges se Dani Xhafa , Kuman do të jap fund të gjithë problematikave të infrastruktures urbane. I gjithë investimi ndikon terthorazi në ekonomine lokale sepse burimi kryesor i të ardhurave të tyre është tregtimi i produkteve bujqesore dhe blegtorale. Tregtia përmiresohet me lehtësimin e aksesit.



3. "Asfaltim I rruges Syrri Balla , Kuman L=270 ml "



1.1. Gjendja aktuale:

Rruga aktuale e qytetit është në gjendje jo të mirë, ambjenti rreth saj është jo i zhvilluar duke dhënë një pamje të pakëndshme dhe të pa aksesueshme nga banorët e zonës.

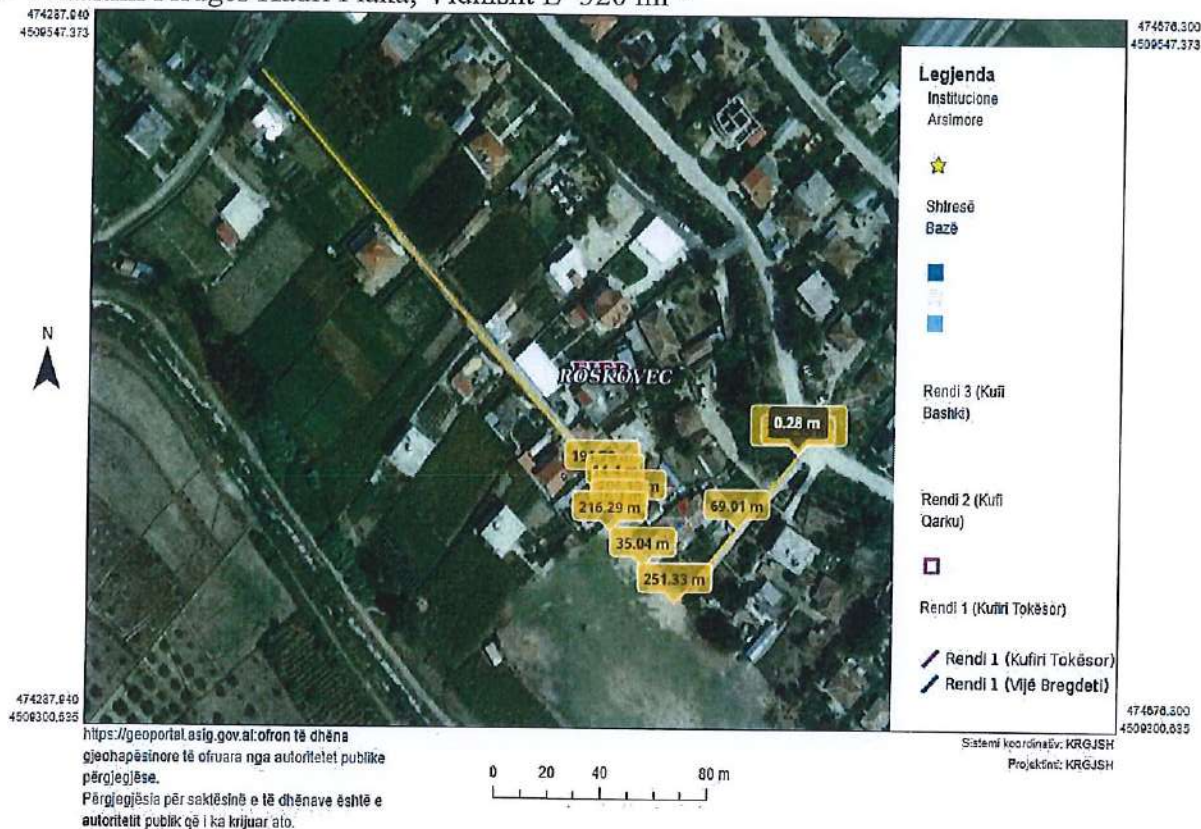
Sistemimi i kësaj rruge do të krijojë lehtësimin e aksesit si për automjetet, edhe për këmbësorët.

1.2. Qellimi kryesor

Qellimi kryesor i projektit është: "Asfaltim i rruges së Syrri Balla, Kumanovo, L=270 ml". Asfaltimi i rruges së Syrri Balla, Kumanovo do të japë fund të gjithë problematikave të infrastrukturës urbane. I gjithë investimi ndikon terthorazi në ekonominë lokale sepse burimi kryesor i të ardhurave të tyre është tregtimi i produkteve bujqësore dhe blegtorale. Tregtia përmirësohet me lehtësimin e aksesit.

-Vidhishte

1-“Asfaltim I rruges Kadri Plaka, Vidhisht L=320 ml ”



1.1.Gjendja aktuale:

Rruga aktuale e qytetit është në gjendje jo të mirë, ambjenti rreth saj është jo i zhvilluar duke dhënë një pamje të pakëndshme dhe të pa aksesueshme nga banorët e zonës.

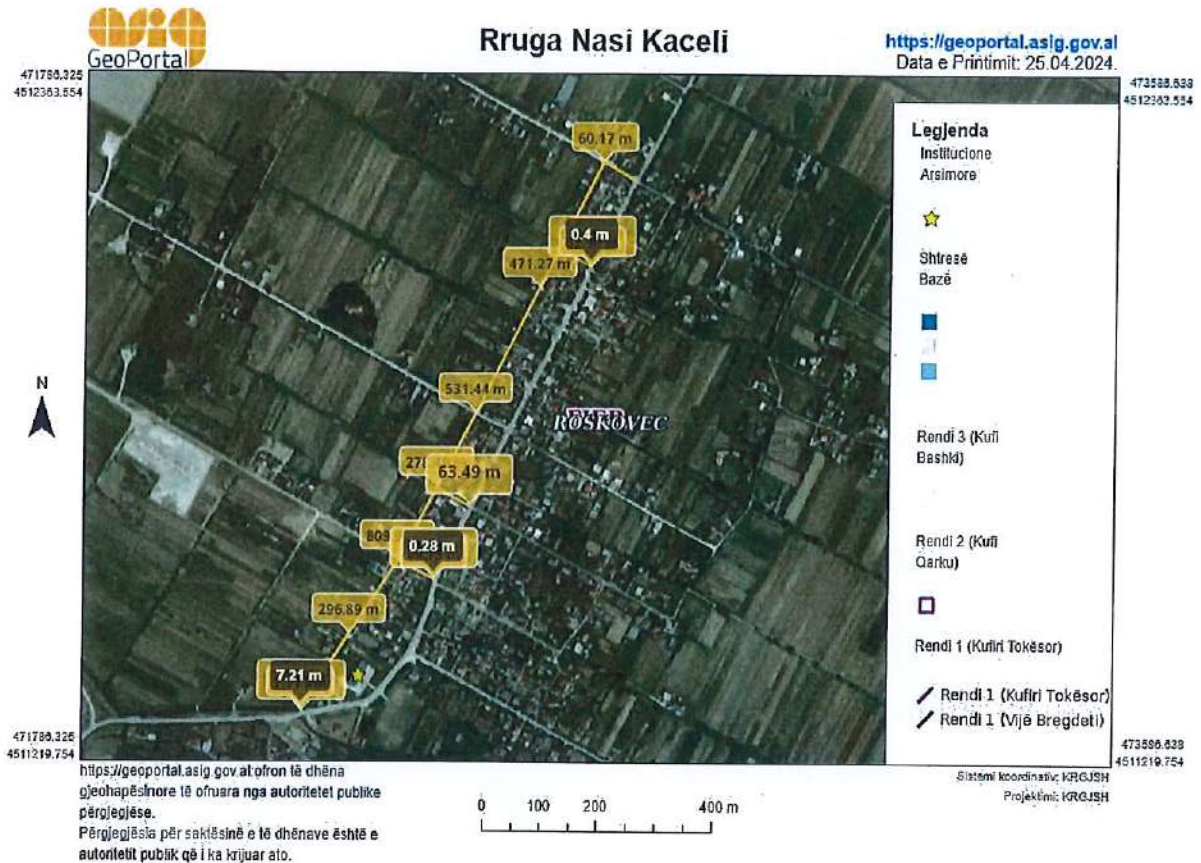
Sistemi i kësaj rruge do të krijojë lehtësimin e aksesit si për automjetet, edhe për këmbësorët

1.2. Qellimi kryesor

Qellimi kryesor i projektit është : “Asfaltim I rruges se Kadri Plaka, Vidhisht , L=320 ml”
Asfaltim I rruges se Kadri Plaka, Vidhisht do të jap fund të gjithë problematikave të infrastrukturës urbane. I gjithë investimi ndikon terthorazi në ekonomine lokale sepse burimi kryesor i të ardhurave të tyre është tregtimi i produkteve bujqesore dhe blegtorale. Tregtia përmiresohet me lehtësimin e aksesit.

Marinez

1-“Asfaltim I rruges Nasil Kaçeli , Marinez L=1310 ml ”



1.1.Gjendja aktuale:

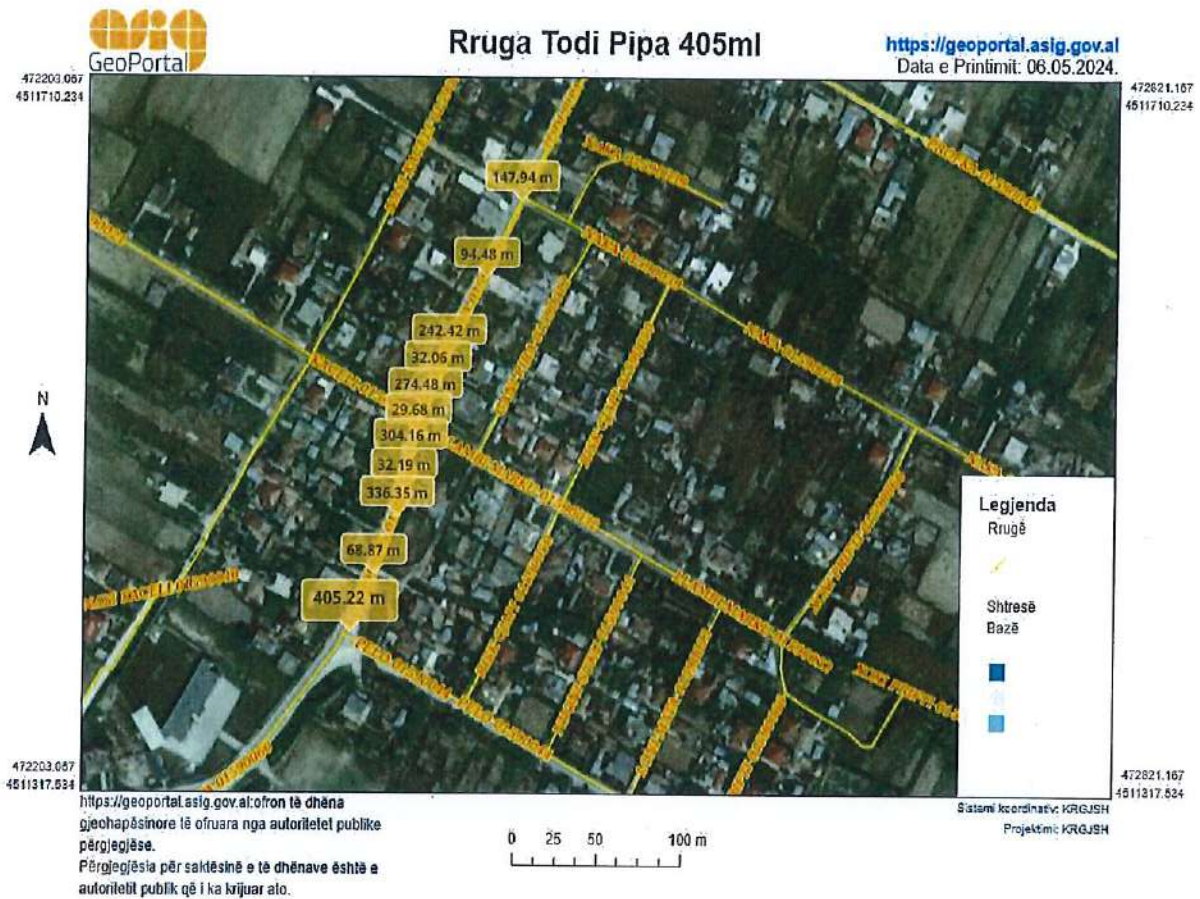
Rruga aktuale e qytetit është në gjendje jo të mirë, ambjenti rreth saj është jo i zhvilluar duke dhënë një pamje të pakëndshme dhe të pa aksesueshme nga banorët e zonës.

Sistemimi i kësaj rruge do të krijojë lehtësimin e aksesit si për automjetet, edhe për këmbësorët.

1.2. Qellimi kryesor

Qellimi kryesor i projektit është : “Asfaltim I rruges se Nasil Kaçeli , Marinez , L=1310 ml”
Asfaltim I rruges se Nasil Kaçeli , Marinez do të jap fund të gjithë problematikave të infrastruktures urbane. I gjithë investimi ndikon terthorazi në ekonomine lokale sepse burimi kryesor i të ardhurave të tyre është tregtimi i produkteve bujqesore dhe blegtorale. Tregtia përmiresohet me lehtësimin e aksesit.

2- "Asfaltim I rruges Todi Pipa , Marinez L=405 ml "



2.1 Gjendja aktuale:

Rruga aktuale e fshatit Marinez s'është e asfaltuar, është e shtruar me cakell dhe është në gjendje jo të mirë, ambjenti rreth saj është i pa zhvilluar duke dhënë një pamje të pakëndshme dhe të pa aksesueshme nga banoret e zones.

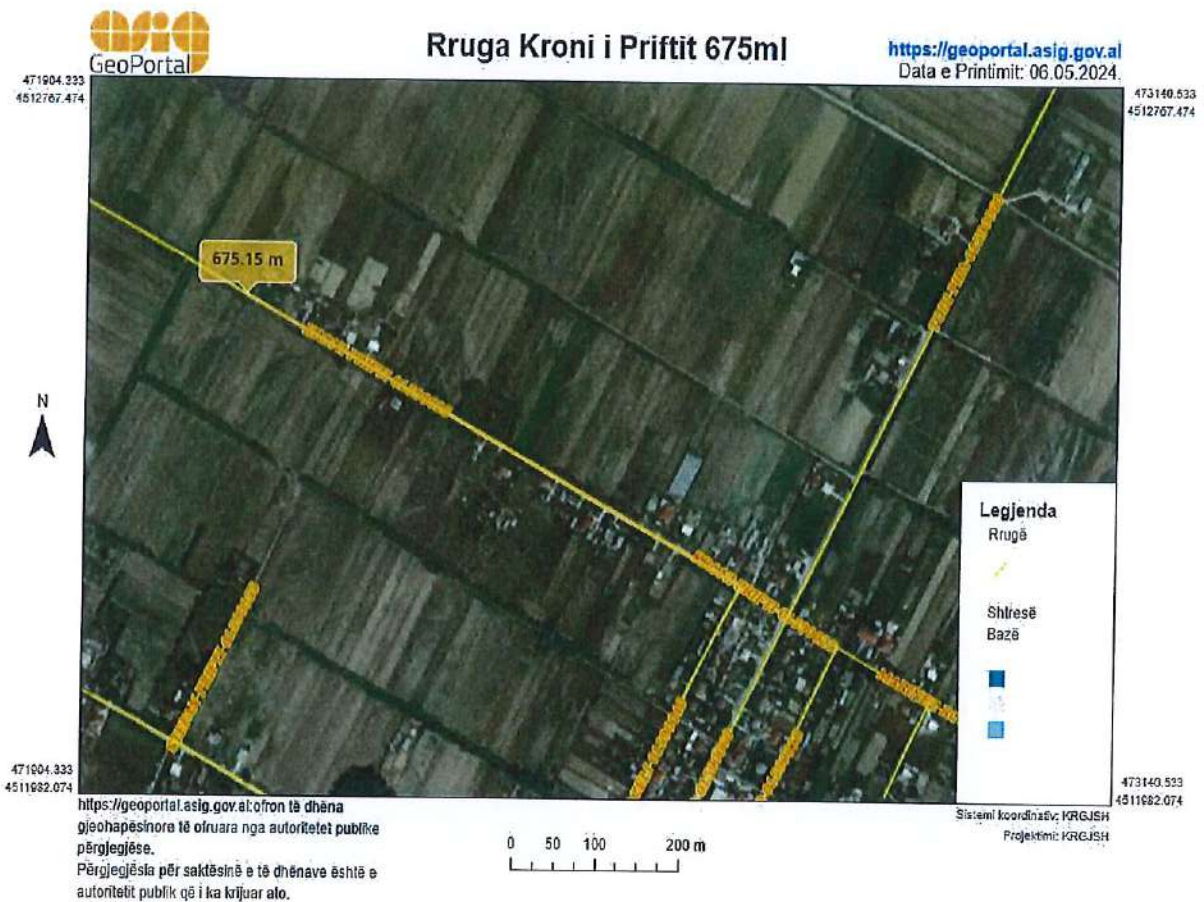
Sistemimi i kësaj rruge do të krijojë lehtësimin e aksesit si për automjetet, edhe për këmbësoret

2.2 Qellimi kryesor

Qellimi kryesor i projektit është : "Asfaltim I rruges se Todi Pipa , Marinez , L=405 ml"
Asfaltim I rruges se Todi Pipa , Marinez do të jap fund të gjithë problematikave të infrastruktures urbane. I gjithë investimi ndikon terthorazi në ekonomine lokale sepse burimi kryesor i të ardhurave të tyre është tregtimi i produkteve bujqesore dhe blegtorale. Tregtia permiresohet me lehtësimin e aksesit.



3-“Asfaltim I rruges Kroni Prifti , Marinez L=675 ml ”



3.1 Gjendja aktuale:

Rruga aktuale e fshatit Marinez s'është e asfaltuar, është e shtruar me cakell por në gjendje jo të mirë, ambjenti rreth saj është i pa zhvilluar duke dhënë një pamje të pakëndshme dhe të pa aksesueshme nga banoret e zonës.

Sistemimi i kësaj rruge do të krijojë lehtësimin e aksesit si për automjetet, edhe për këmbësorët

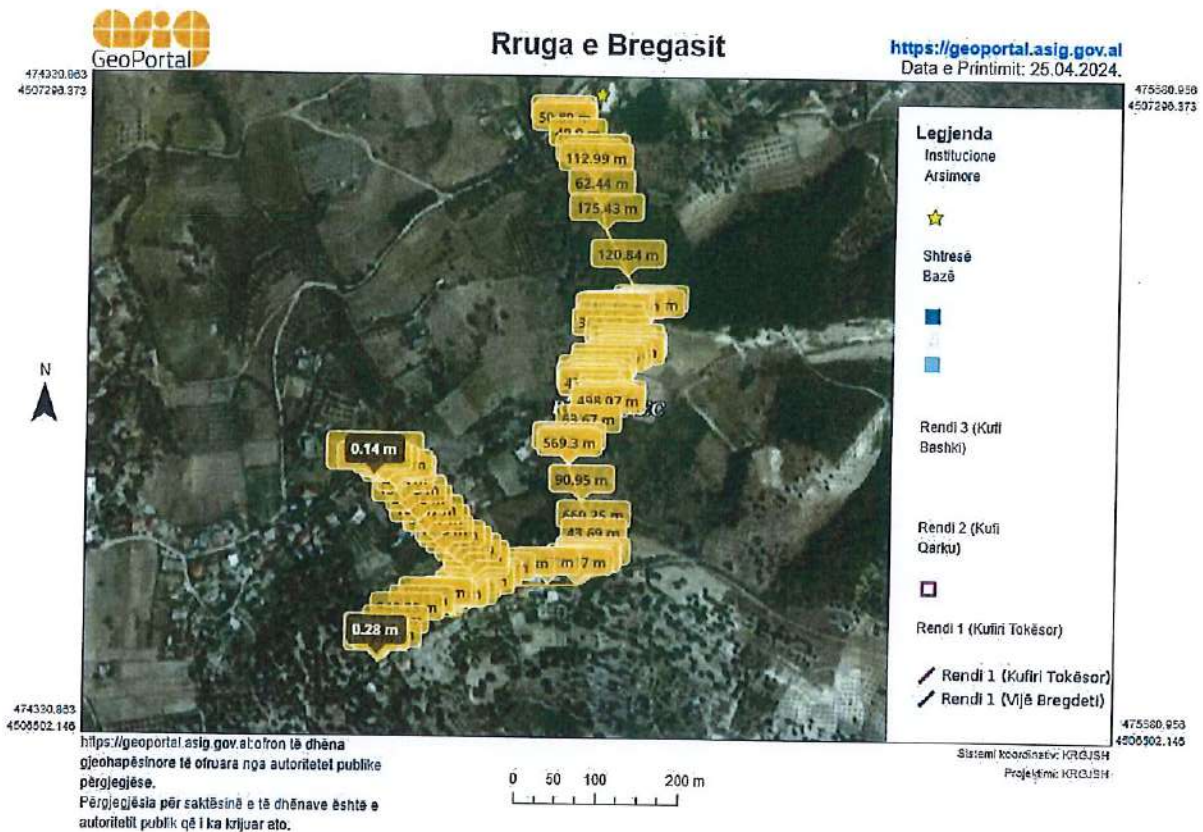
3.2 Qellimi kryesor

Qellimi kryesor i projektit është : “Asfaltim I rruges se Kroni I Priftit L=675ml , Marinez , Asfaltim I rruges se Kroni I Priftit, Marinez do të jap fund të gjithë problematikave të infrastruktures urbane. I gjithë investimi ndikon terthorazi në ekonomine lokale sepse burimi kryesor i të ardhurave të tyre është tregtimi i produkteve bujqesore dhe blegtorale.



-Luar

1-“Asfaltim I rruges Brengas , Luar L=1370 ml ”



1.1 Gjendja aktuale:

Rruga e Bregasit është rrugë kodrinore e demtuar dhe e pashtruar me pare, është rrugë kryesore që lidh fshatin Vidhisht me Fshatin Luar dhe kalon nepermjet pyllit të Luarit.

Sistemimi i kësaj rruge do të krijojë lehtësimin e aksesit si për automjetet, edhe për kembësoret.

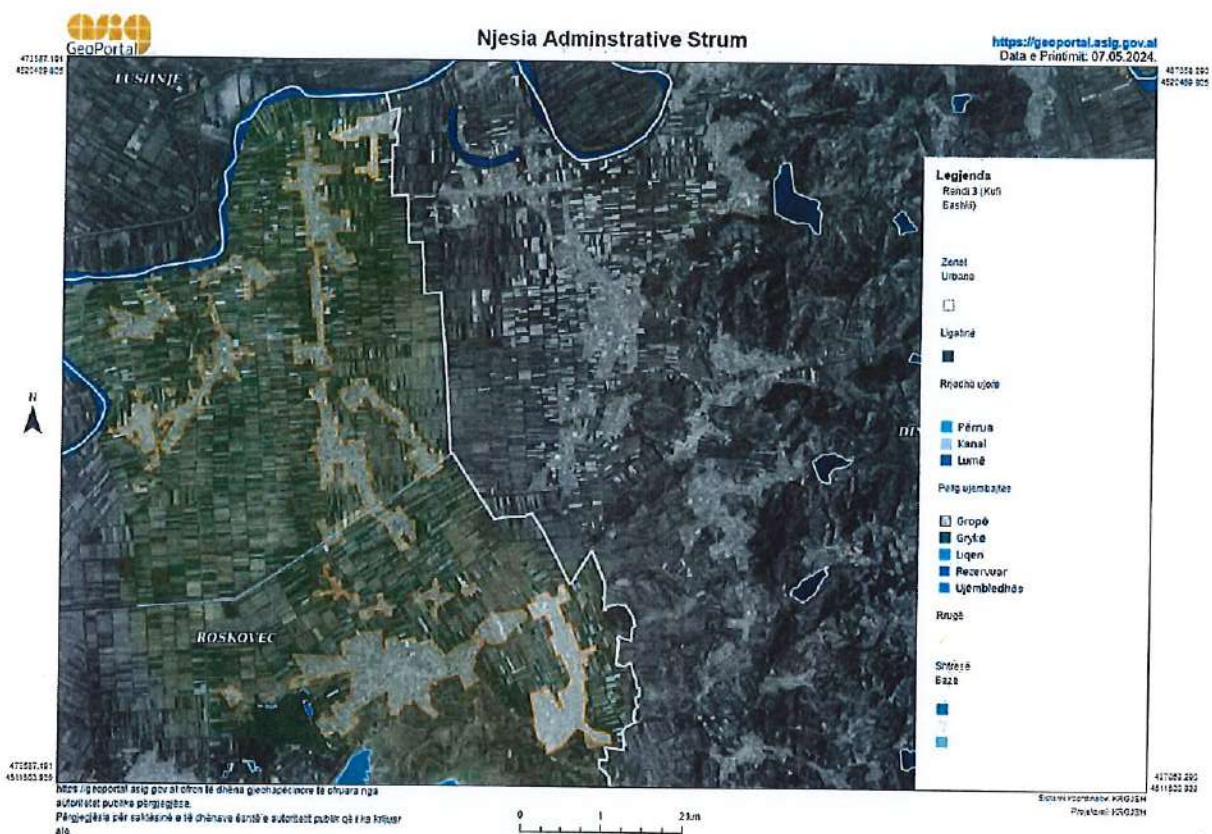
1.2 Qellimi kryesor

Qellimi kryesor i projektit është: “Asfaltim I rruges se Brengas , Luar, L=1370 ml”
Asfaltim I rruges se Brengas , Luar do të jap fund të gjithë problematikave të infrastruktures urbane. I gjithë investimi ndikon terthorazi në ekonomine lokale sepse burimi kryesor i të ardhurave të tyre është tregtimi i produkteve bujqesore dhe blegtorale.



Njesia Administrative Strum

2.3.Vendndodhja



Njesia Administrative Strum eshte po ashtu nje njesi e cila ze siperfaqe te konsiderueshme rreth 35km², kryesisht eshte terren i ulet, me pak kodrina ne fshatin Strum dhe Velmish.

Banoret e zones kane orientim bujqesi dhe blektori ku bie ne sy pikat e grumbullimit te produkteve bujqesore dhe bizneset pergjat aksit Fier Berat.

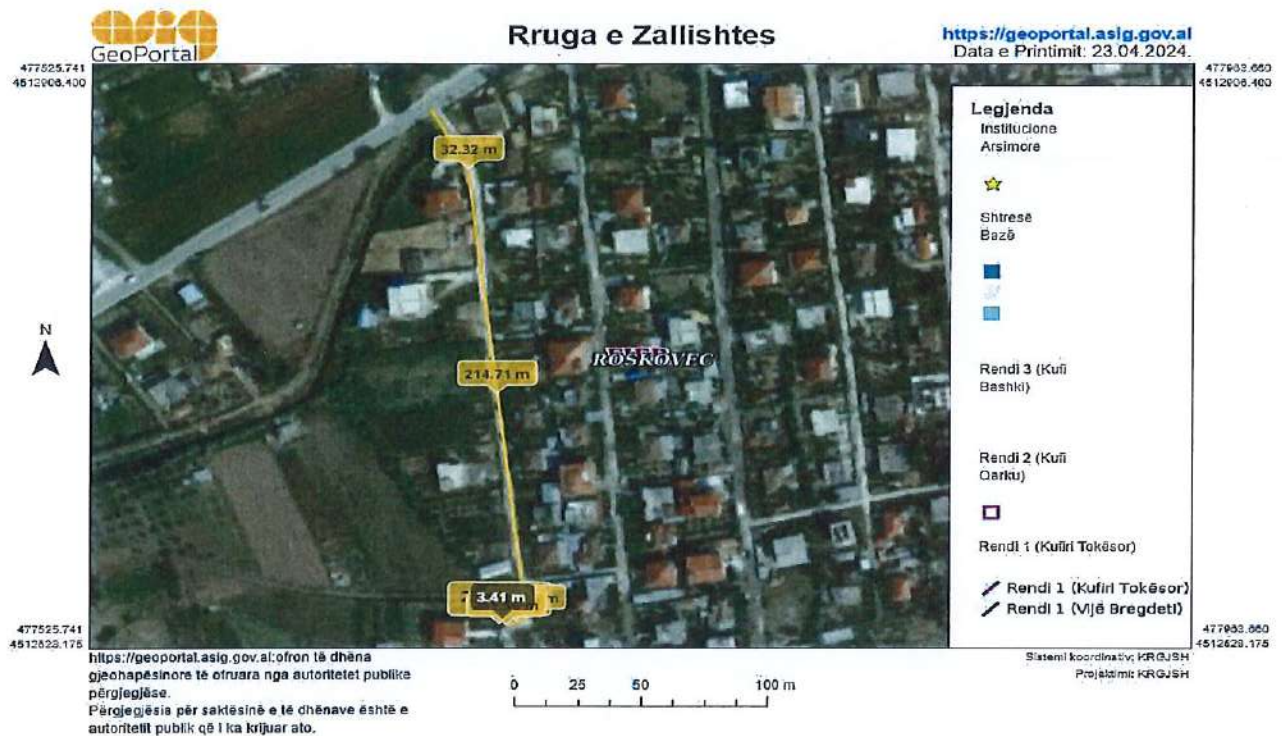
Ne Njesine Administrative Strum ka keto fshatra, Strum, Velmish, Suk1, Suk2, Arapaj.

Ne Njesine Administrative Strum perfshihet asfaltimi i ketyre rrugeve :



Strum

1-“Asfaltim I rruges se Zallishtes , Strum , L=250 ml ”



Gjendja aktuale:

Rruga aktuale e qytetit është në gjendje jo të mirë, ambienti rreth saj është jo i zhvilluar duke dhënë një pamje të pakëndshme dhe të pa aksesueshme nga banorët e zonës.

Sistemimi i kësaj rruge do të krijojë lehtësimin e aksesit si për automjetet, edhe për këmbësorët

Objektivat

Objektivi kryesor duhet të jetë, përmirësimi dhe rritja e sigurisë në zonën ku do të kryhet ndërhyrja duke i ofruar banorëve ambiente shlodhese, të sigurta dhe funksionale në përditshmerine e tyre.

Qellimi kryesor i projektit është : “Asfaltim I rruges se Zallishtes , Strum , L=250 ml ”
Asfaltim I rruges se Zallishtes , Strum do të jap fund të gjithë problematikave të infrastrukturës urbane. I gjithë investimi ndikon terthorazi në ekonomine lokale sepse burimi kryesor i të ardhurave të tyre është tregtimi i produkteve bujqesore dhe blegtorale. Tregtia përmirësohet me lehtësimin e aksesit.

2-“Asfaltim I rruges Minallaret,Strum , L=355 ml ”



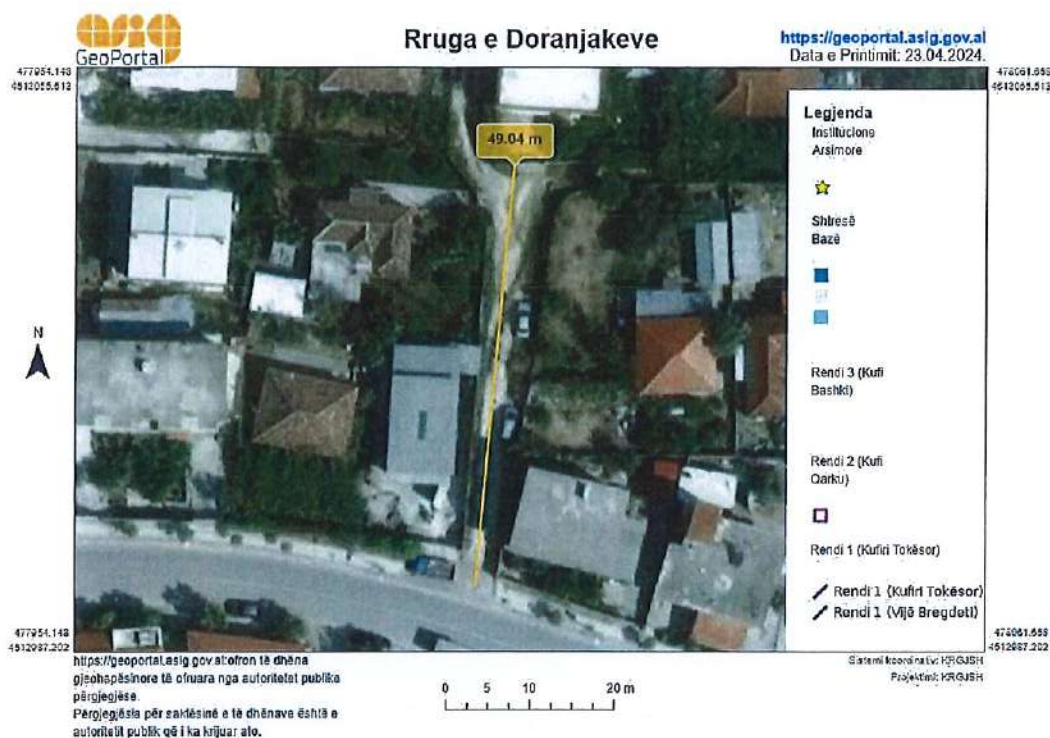
Gjendja aktuale Rruga aktuale e rruges është në gjendje jo të mirë, ambjenti rreth saj është jo i zhvilluar duke dhënë një pamje të pakëndshme dhe të pa aksesueshme nga banorët e zonës. Sistemitimi i kësaj rruge do të krijojë lehtësimin e aksesit si për automjetet, edhe për këmbësorët.

Qellimi

Qellimi kryesor i projektit është : “Asfaltim I rruges së Minallareve, Strum , L=355 ml ”
Asfaltim I rruges së Minallareve, Strum do të jap fund të gjithë problematikave të infrastrukurës urbane. I gjithë investimi ndikon terthorazi në ekonominë lokale sepse burimi kryesor i të ardhurave të tyre është tregtimi i produkteve bujqësore dhe blegtorale. Tregtia përmiresohet me lehtësimin e aksesit.



3-“Asfaltim I rruges Doranjaket,Strum , L=50 ml ”



Gjendja aktuale:

Rruga aktuale e qytetit është në gjendje jo të mirë, ambjenti rreth saj është jo i zhvilluar duke dhënë një pamje të pakëndshme dhe të pa aksesueshme nga banorët e zonës.

Sistemimi i kësaj rruge do të krijojë lehtësimin e aksesit si për automjetet, edhe për këmbësorët

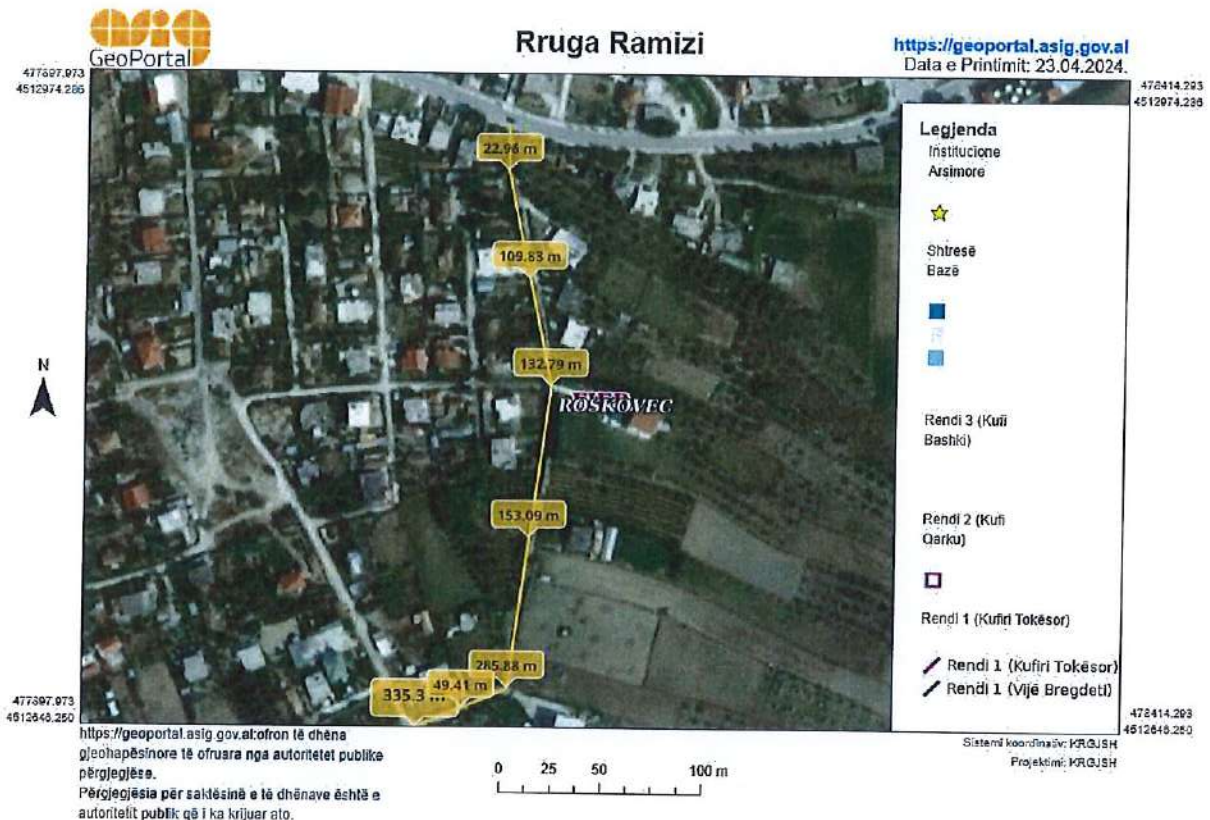
Qellimi kryesor

Qellimi kryesor i projektit është : “Asfaltim I rruges Doranjakeve , Strum , L=50 ml ”

Asfaltim I rruges së Doranjakeve, Strum do të jap fund të gjithë problematikave të infrastruktures urbane. I gjithë investimi ndikon terthorazi në ekonominë lokale sepse burimi kryesor i të ardhurave të tyre është tregtimi i produkteve bujqësore dhe blegtorale. Tregtia përmirësohet me lehtësimin e aksesit.



4-“Asfaltim I rruges Ramizi, Strum , L=330 ml ”



Gjendja aktuale:

Rruga aktuale e qytetit është në gjendje jo të mirë, ambjenti rreth saj është jo i zhvilluar duke dhënë një pamje të pakëndshme dhe të pa aksesueshme nga banorët e zonës.

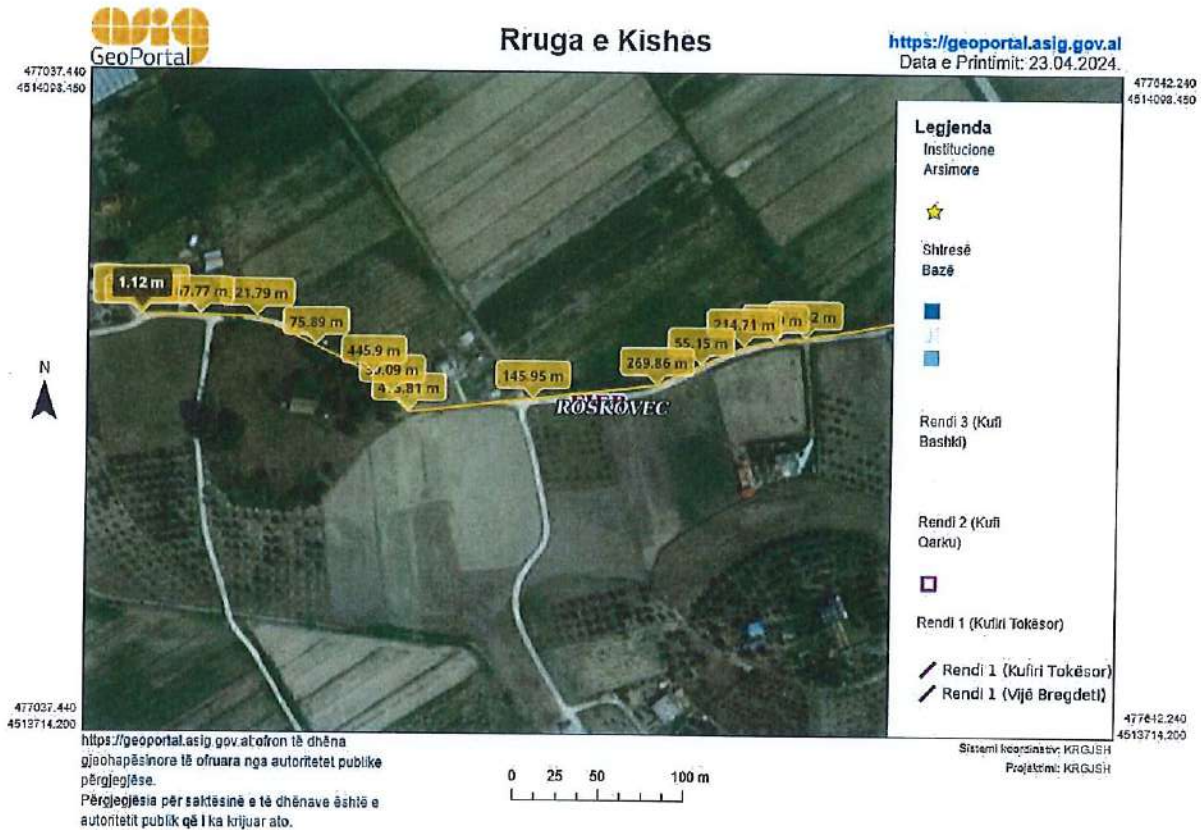
Sistemimi i kësaj rruge do të krijojë lehtësimin e aksesit si për automjetet, edhe për kembesoret

Qellimi kryesor

Qellimi kryesor i projektit është : “Asfaltim I rruges Ramizi, Strum , L=330 ml ”
Asfaltim I rruges Ramizi , Strum do të jap fund të gjithë problematikave të infrastruktures urbane. I gjithë investimi ndikon terthorazi në ekonomine lokale sepse burimi kryesor i të ardhurave të tyre është tregtimi i produkteve bujqesore dhe blegtorale. Tregtia përmiresohet me lehtësimin e aksesit.



5-“Asfaltim I rruges se Kishes , Strum , L=610 ml ”



Gjendja aktuale:

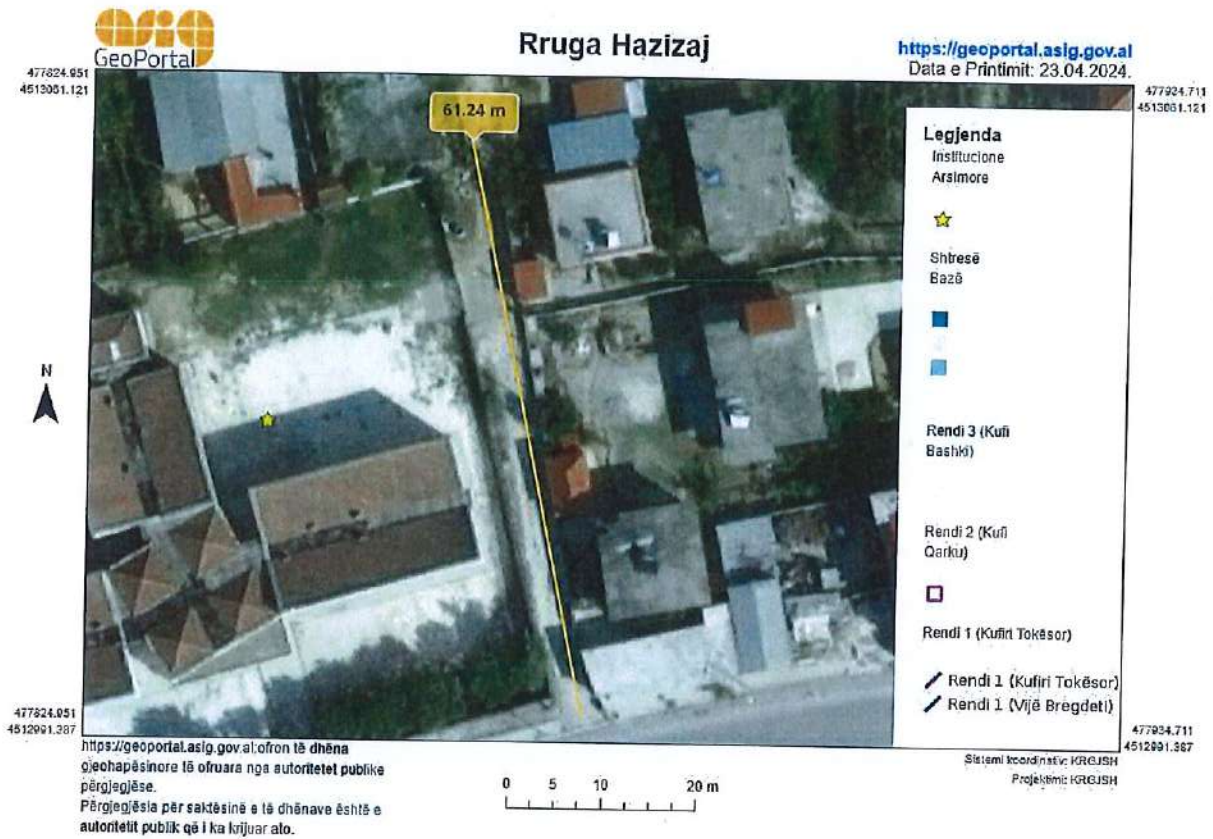
Rruga aktuale e qytetit është në gjendje jo të mirë, ambjenti rreth saj është jo i zhvilluar duke dhënë një pamje të pakëndshme dhe të pa aksesueshme nga banoret e zonës.

Qellimi kryesor

Qellimi kryesor i projektit është : “Asfaltim I rruges se Kishes , Strum , L=610 ml ”
Asfaltim I rruges se Kishes , Strum do të jap fund të gjithë problematikave të infrastruktures urbane. I gjithë investimi ndikon terthorazi në ekonomine lokale sepse burimi kryesor i të ardhurave të tyre është tregtimi i produkteve bujqesore dhe blegtorale.



6 -“Asfaltim I rruges se Hazizaj , Strum , L=60 ml ”



Gjendja aktuale:

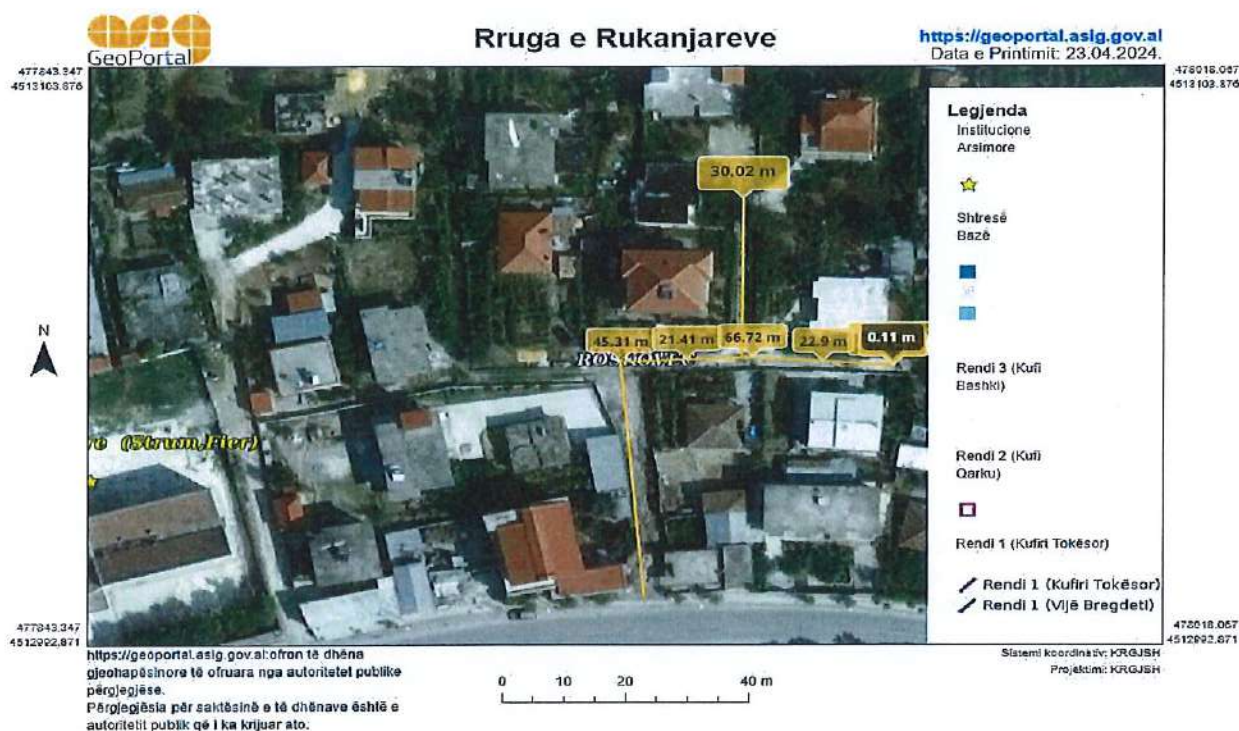
Rruga aktuale është në gjendje jo të mirë, ambjenti rreth saj është jo i zhvilluar duke dhënë një pamje të pakëndshme dhe të pa aksesueshme nga banoret e zones.

Qellimi kryesor

Qellimi kryesor i projektit është : “Asfaltim I rruges Hazizaj , Strum , L=60 ml ”
Asfaltim I rruges se Hazizaj , Strum do të jap fund të gjithë problematikave të infrastrukturës urbane. I gjithë investimi ndikon terthorazi në ekonomine lokale sepse burimi kryesor i të ardhurave të tyre është tregtimi i produkteve bujqesore dhe blegtorale. Tregtia përmiresohet me lehtësimin e aksesit.



7-“Asfaltim I rruges se Rukamjarve , Strum , L=140 ml ”



Gjendja aktuale:

Rruga aktuale është në gjendje jo të mirë, ambjenti rreth saj është jo i zhvilluar duke dhënë një pamje të pakëndshme dhe të pa aksesueshme nga banoret e zones.

Sistemimi i kësaj rruge do të krijojë lehtësimin e aksesit si për automjetet, edhe për këmbësoret

Qellimi kryesor

Qellimi kryesor i projektit është : “Asfaltim I rruges Rukanjarve , Strum , L=140 ml ” Asfaltim I rruges se Rukanjarve , Strum do ti jap fund te gjithë problematikave te infrastruktures urbane. I gjithë investimi ndikon terthorazi ne ekonomine lokale sepse burimi kryesor i te ardhurave te tyre është tregtimi i produkteve bujqesore dhe blegtorale.



-Suk 2

1-“Asfaltim I rruges Isa Guberaj ,Suk 2 , L=115 ml ”



Gjendja aktuale:

Rruga aktuale s'është e asfaltuar, ambjenti rreth saj është jo i zhvilluar duke dhene nje pamje te pakendshme dhe te pa aksesueshme nga banoret e zones.

Sistemimi i kesaj rruge do te krijojë lehtësimin e aksesit si per automjetet, edhe per kembësoret

Qellimi kryesor

Qellimi kryesor i projektit është : “Asfaltim I rruges Isa Guberaj ,Suk 2 , L=115 ml”
Asfaltim I rruges se Isa Guberaj ,Suk 2 do ti jap fund te gjithë problematikave te infrastruktures urbane. I gjithë investimi ndikon terthorazi ne ekonomine lokale sepse burimi kryesor i te ardhurave te tyre është tregtimi i produkteve bujqesore dhe blegtorale.



2-“Asfaltim I rruges Dervish Refati ,Suk 2 , L=520 ml ”



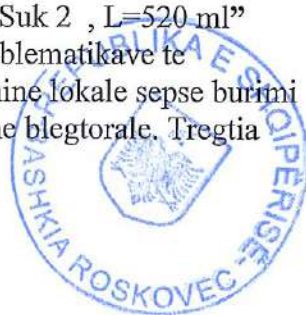
Gjendja aktuale:

Rruga aktuale është në gjendje jo të mirë, ambjenti rreth saj është i pa zhvilluar duke dhënë një pamje të pakëndshme dhe të pa aksesueshme nga banorët e zonës.

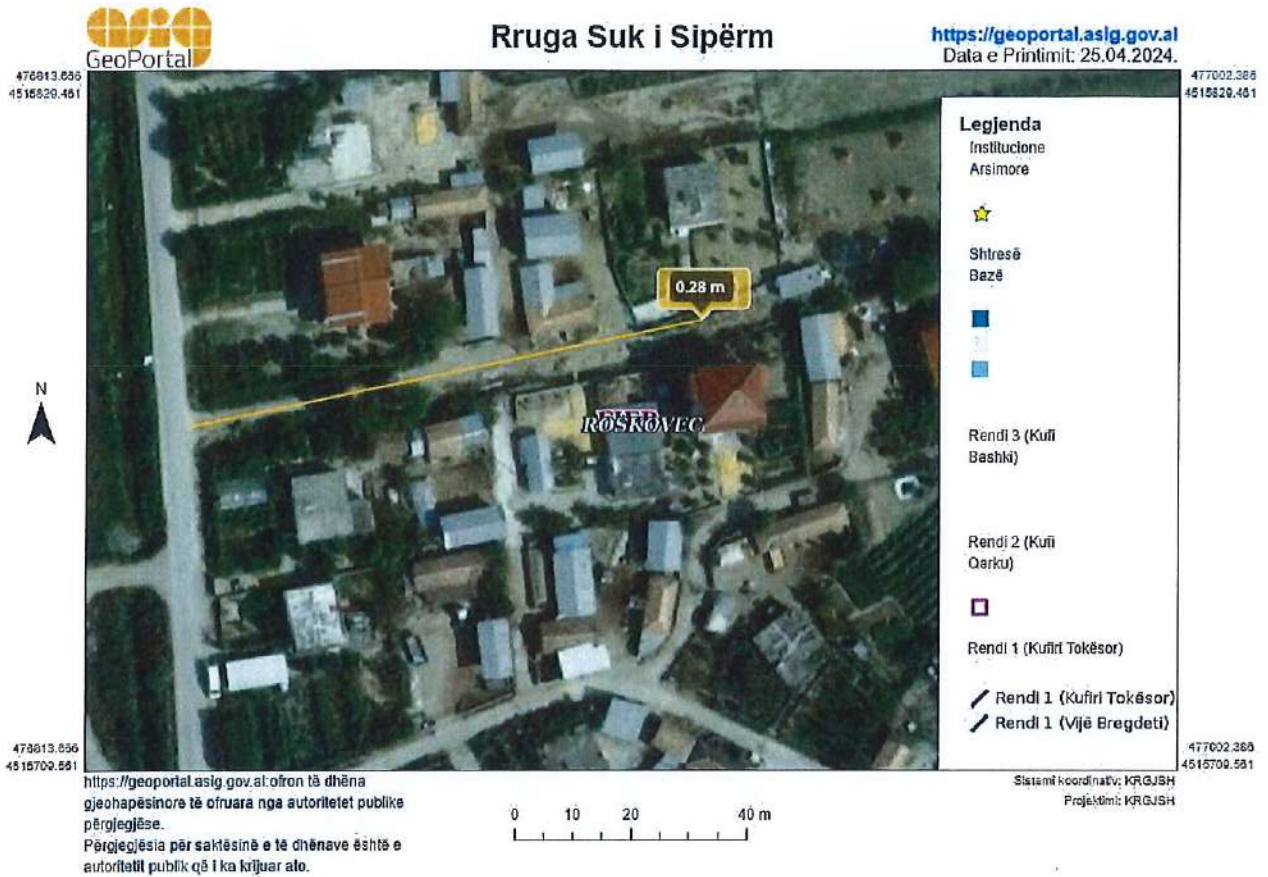
Sistemimi i kësaj rruge do të krijojë lehtësimin e aksesit si për automjetet, edhe për këmbësorët

Qellimi kryesor

Qellimi kryesor i projektit është : “Asfaltim I rruges Dervish Refati,Suk 2 , L=520 ml” Asfaltim I rruges së Isa Guberaj ,Suk 2 do të jap fund të gjithë problematikave të infrastruktures urbane. I gjithë investimi ndikon terthorazi në ekonominë lokale sepse burimi kryesor i të ardhurave të tyre është tregtimi i produkteve bujqësore dhe blegtorale. Tregtia përmiresohet me lehtësimin e aksesit.



3-“Asfaltim I rruges Suk I Siperm ,Suk 2 , L=90 ml ”



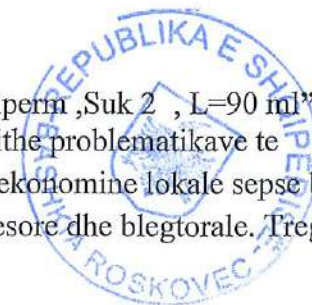
Gjendja aktuale:

Rruga është në gjendje jo të mirë, ambjenti rreth saj është jo i zhvilluar duke dhënë një pamje të pakëndshme dhe të pa aksesueshme nga banoret e zonës.

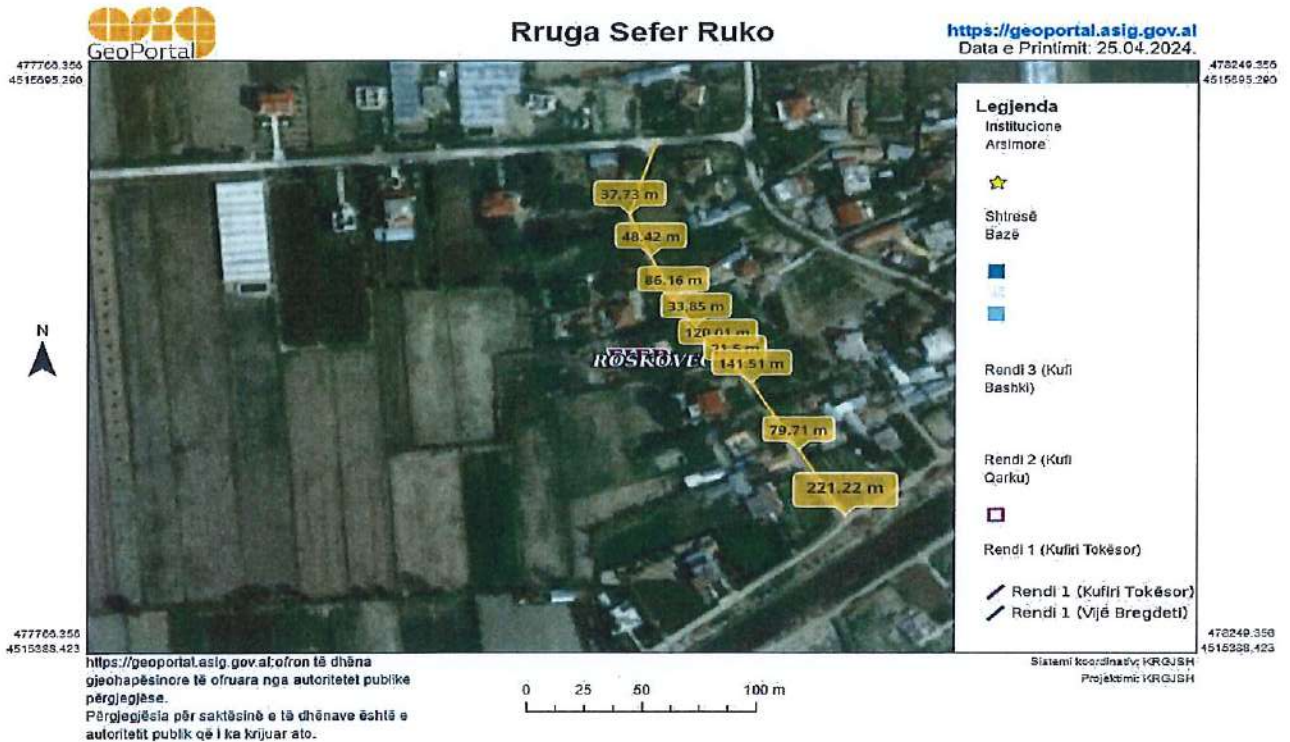
Sistemimi i kësaj rruge do të krijojë lehtësimin e aksesit si për automjetet, edhe për kembesoret

Qellimi kryesor

Qellimi kryesor i projektit është: “Asfaltim i rruges Suk i Siperm ,Suk 2 , L=90 ml” Asfaltim i rruges së Suk i Siperm ,Suk 2 do të jap fund të gjithë problematikave të infrastruktures urbane. I gjithë investimi ndikon terthorazi në ekonominë lokale sepse burimi kryesor i të ardhurave të tyre është tregtimi i produkteve bujqësore dhe blegtorale. Tregtia përmiresohet me lehtësimin e akse



4-“Asfaltim I rruges Sefer Ruko ,Suk 2 , L=225 ml ”



Gjendja aktuale:

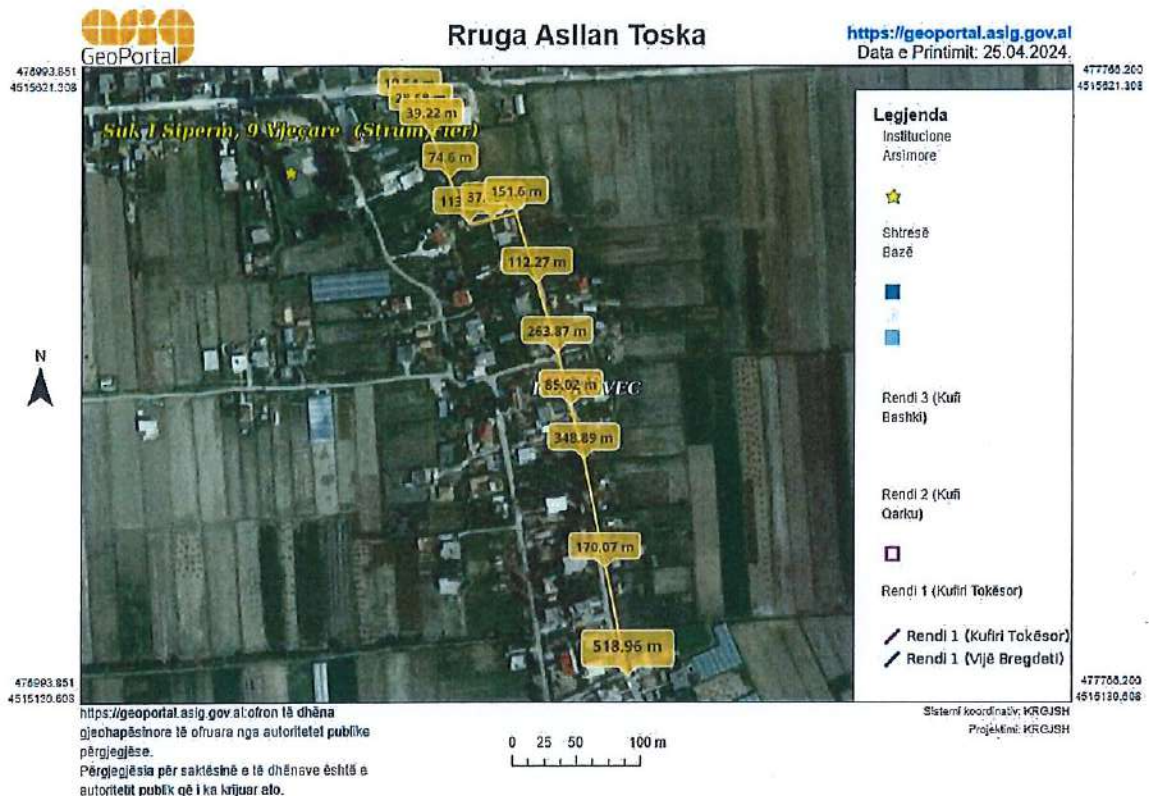
Rruga aktuale e qytetit është në gjendje jo të mirë, ambjenti rreth saj është jo i zhvilluar duke dhënë një pamje të pakëndshme dhe të pa aksesueshme nga banoret e zones.

Sistemimi i kësaj rruge do të krijojë lehtësimin e aksesit si për automjetet, edhe për këmbësorët

Qellimi kryesor

Qellimi kryesor i projektit është: “Asfaltim I rruges Sefer Ruko ,Suk 2 , L=225 ml”
Asfaltim I rruges se Sefer Ruko ,Suk 2 do të jap fund të gjithë problematikave të infrastrukturës urbane. I gjithë investimi ndikon terthorazi në ekonomine lokale sepse burimi kryesor i të ardhurave të tyre është tregtimi i produkteve bujqesore dhe blegtorale. Tregtia përmiresohet me lehtësimin e aksesit.

5-“Asfaltim I rruges Asllan Toska ,Suk 2 , L=520 ml ”



Gjendja aktuale:

Rruga aktuale e qytetit është në gjendje jo të mirë, ambienti rreth saj është jo i zhvilluar duke dhënë një pamje të pakëndshme dhe të pa aksesueshme nga banoret e zonës.

Sistemimi i kësaj rruge do të krijojë lehtësimin e aksesit si për automjetet, edhe për këmbësoret

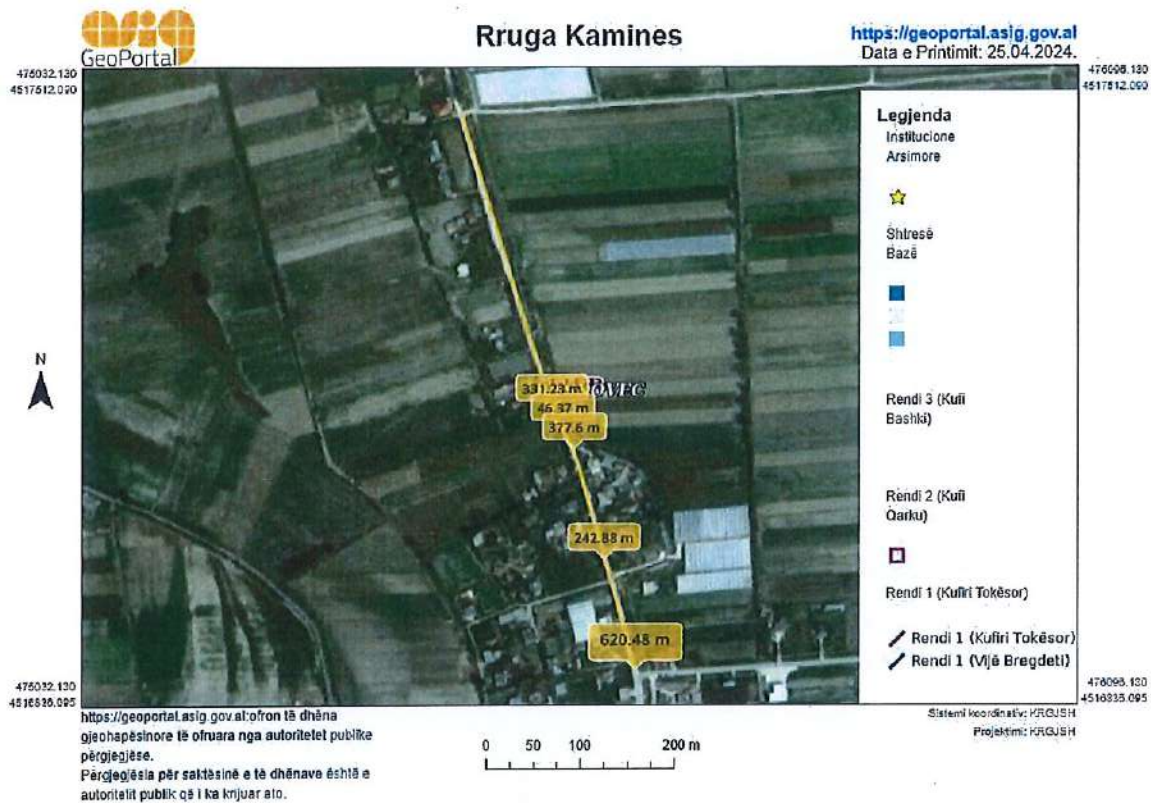
Qellimi kryesor

Qellimi kryesor i projektit është : “Asfaltim I rruges Asllan Toska ,Suk 2 , L=520 ml” Asfaltim I rruges se Asllan Toska ,Suk 2 do të jap fund të gjithë problematikave të infrastruktures urbane. I gjithë investimi ndikon terthorazi në ekonominë lokale sepse burimi kryesor i të ardhurave të tyre është tregtimi i produkteve bujqesore dhe blegtorale. Tregtia përmiresohet me lehtësimin e aksesit.



-Suk 1

1-“Asfaltim I rruges Kamines ,Suk 1 , L=620 ml ”



Gjendja aktuale:

Rruga aktuale e qytetit është në gjendje jo të mirë, ambienti rreth saj është jo i zhvilluar duke dhënë një pamje të pakëndshme dhe të pa aksesueshme nga banorët e zonës.

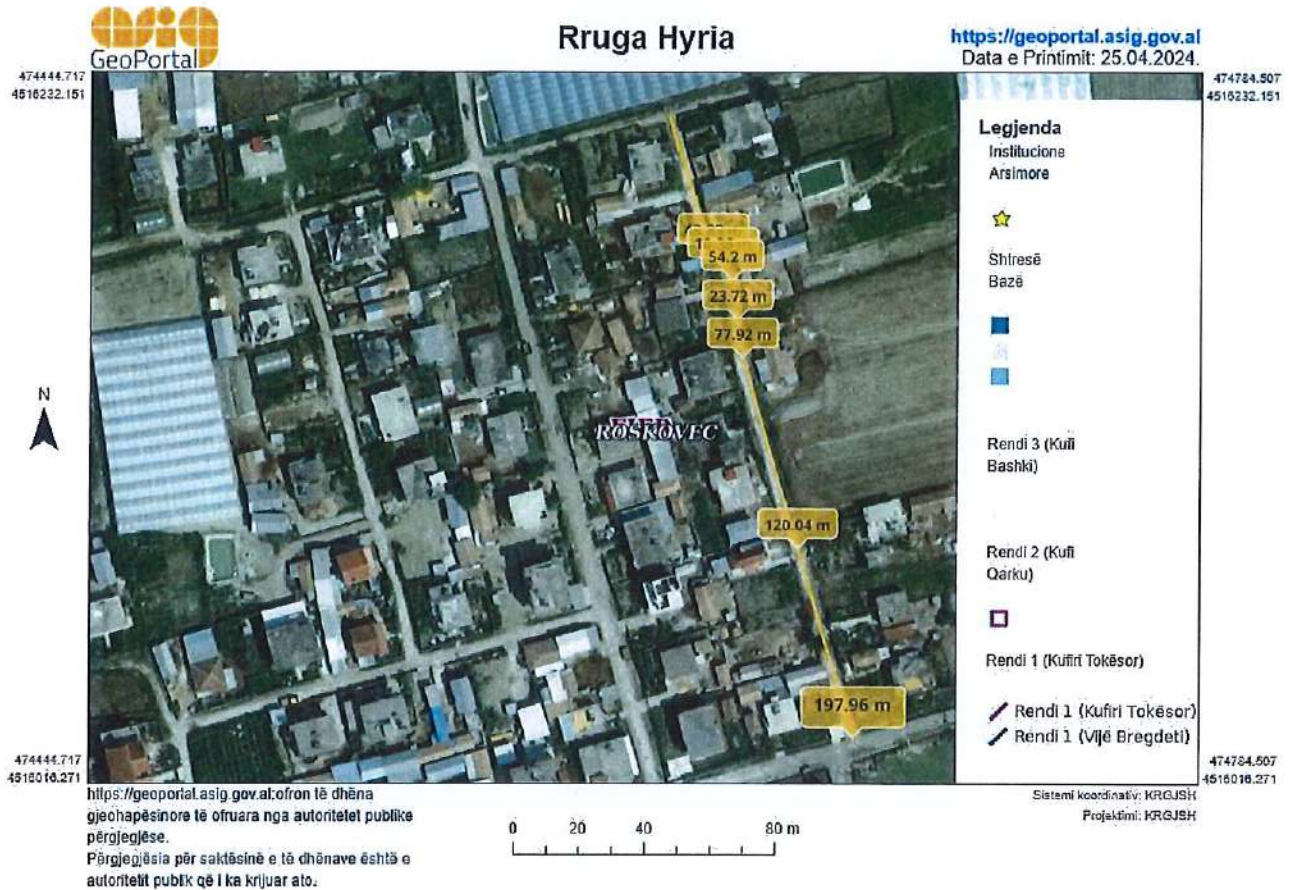
Sistemimi i kësaj rruge do të krijojë lehtësimin e aksesit si për automjetet, edhe për këmbësorët

Qellimi kryesor

Qellimi kryesor i projektit është : “Asfaltim I rruges Kamines ,Suk 1 , L=620 ml”
Asfaltim I rruges së Kamines ,Suk 1 do të jap fund të gjithë problematikave të infrastrukturës urbane. I gjithë investimi ndikon terthorazi në ekonomine lokale sepse burimi kryesor i të ardhurave të tyre është tregtimi i produkteve bujqësore dhe blegtorale. Tregtia përmiresohet me lehtësimin e aksesit.



2-“Asfaltim I rruges Hyria,Suk 1 , L=200 ml ”



Gjendja aktuale:

Rruga aktuale e qytetit është në gjendje jo të mirë, ambjenti rreth saj është jo i zhvilluar duke dhënë një pamje të pakëndshme dhe të pa aksesueshme nga banorët e zones.

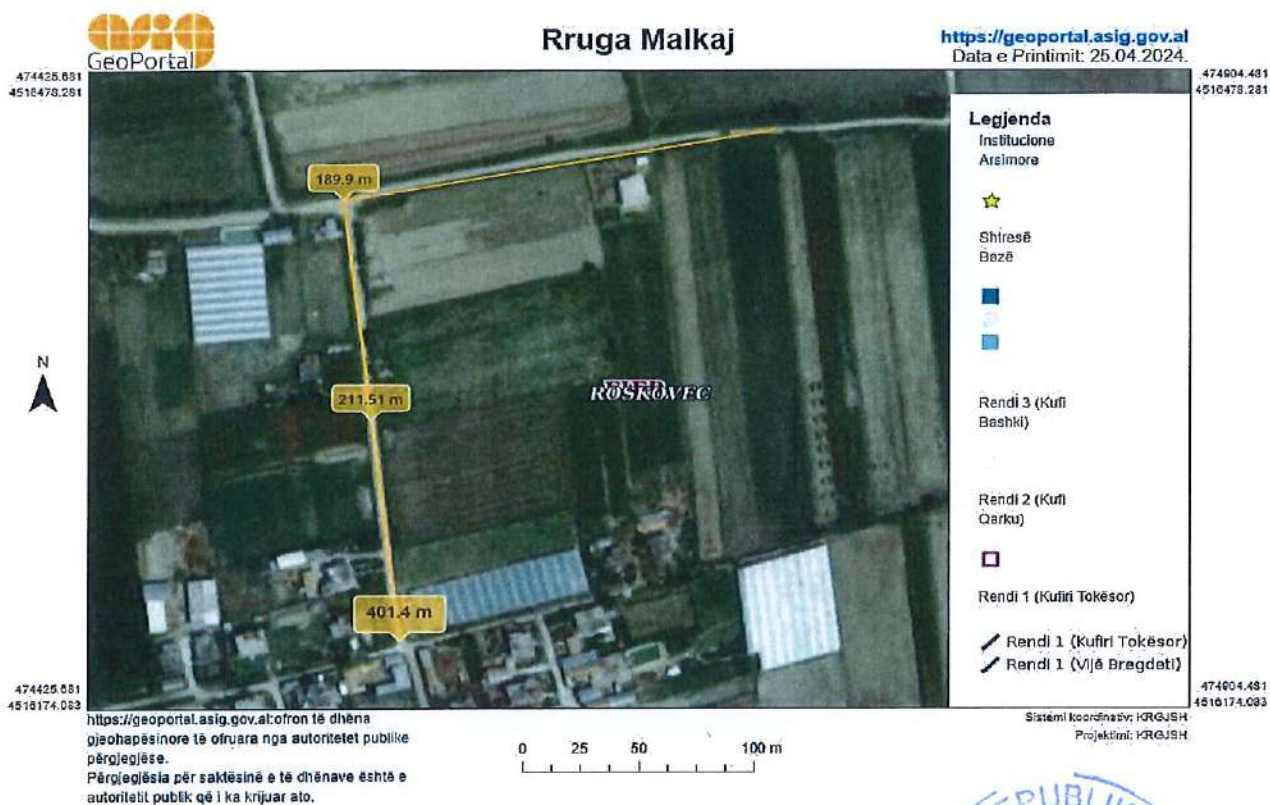
Sistemi i kësaj rruge do të krijojë lehtësimin e aksesit si për automjetet, edhe për kembësorët

Qellimi kryesor

Qellimi kryesor i projektit është : “Asfaltim I rruges Hyria ,Suk 1 , L=200 ml”

Asfaltim I rruges se Hyria ,Suk 1 do të jap fund të gjithë problematikave të infrastruktures urbane. I gjithë investimi ndikon terthorazi në ekonomine lokale sepse burimi kryesor i të ardhurave të tyre është tregtimi i produkteve bujqesore dhe blegtorale. Tregtia përmiresohet me lehtësimin e aksesit.

3-“Asfaltim I rruges Malkaj ,Suk 1 , L=400 ml ”



Gjendja aktuale:

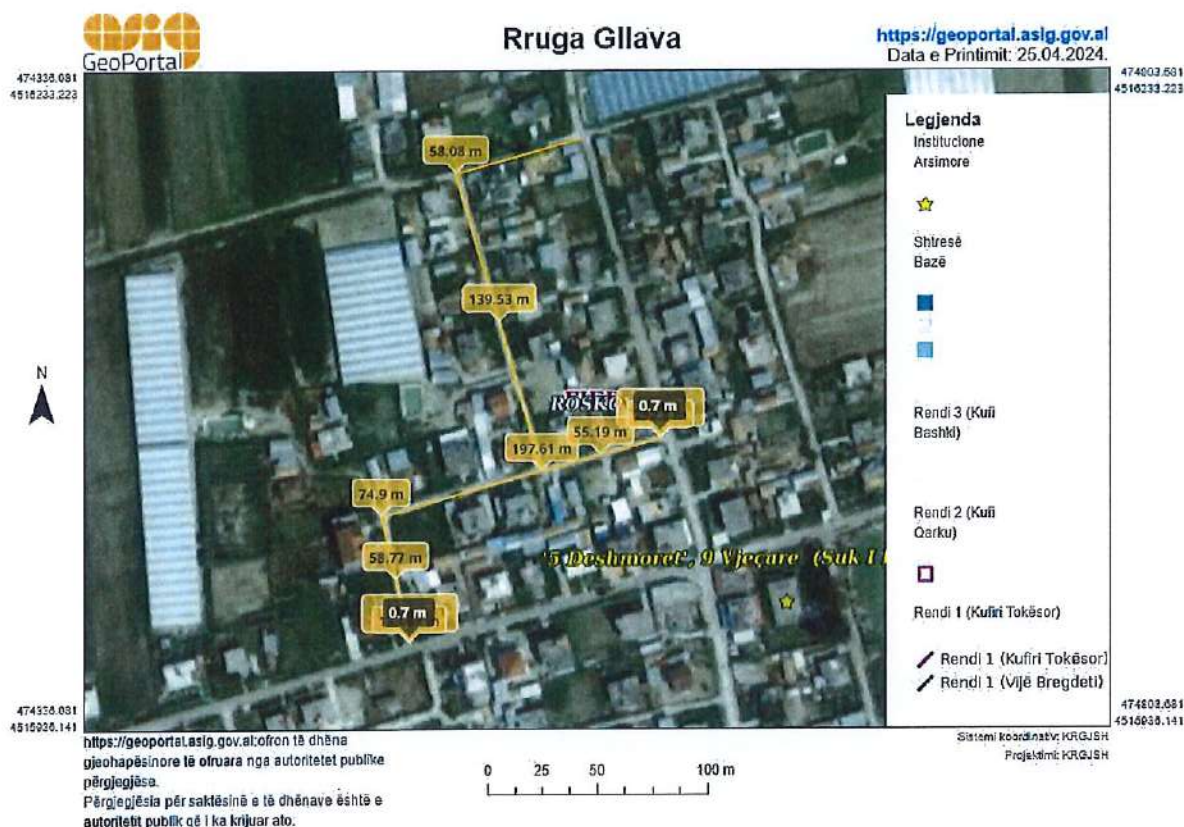
Rruga aktuale e qytetit është në gjendje jo të mirë, ambjenti rreth saj është jo i zhvilluar duke dhënë një pamje të pakëndshme dhe të pa aksesueshme nga banoret e zonës.

Sistemimi i kësaj rruge do të krijojë lehtësimin e aksesit si për automjetet, edhe për kembësoret

Qellimi kryesor

Qellimi kryesor i projektit është: “Asfaltim I rruges Malkaj ,Suk 1 , L=400 ml”
Asfaltim I rruges së Malkaj ,Suk 1 do të jap fund të gjithë problematikave të infrastruktures urbane. I gjithë investimi ndikon terthorazi në ekonomine lokale sepse burimi kryesor i të ardhurave të tyre është tregtimi i produkteve bujqësore dhe blegtorale. Tregtia përmiresohet me lehtësimin e aksesit.

4-“Asfaltim I rruges Gllava ,Suk 1 , L=380 ml ”



Gjendja aktuale:

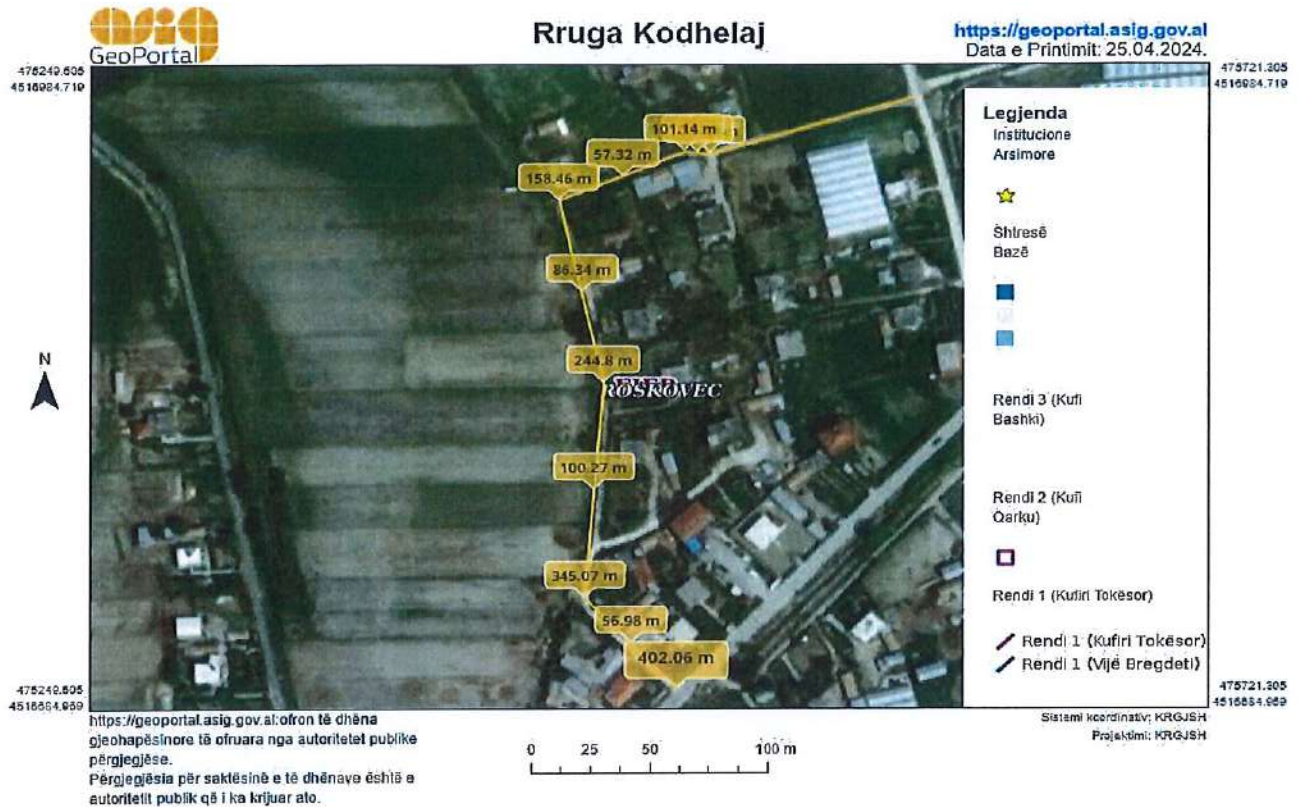
Rruga aktuale e qytetit është në gjendje jo të mirë, ambjenti rreth saj është jo i zhvilluar duke dhënë një pamje të pakëndshme dhe të pa aksesueshme nga banorët e zonës.

Sistemimi i kësaj rruge do të krijojë lehtësimin e aksesit si për automjetet, edhe për këmbësorët

Qellimi kryesor

Qellimi kryesor i projektit është: “Asfaltim I rruges Gllava ,Suk 1 , L=380 ml”
Asfaltim I rruges së Gllava ,Suk 1 do të jap fund të gjithë problematikave të infrastruktures urbane. I gjithë investimi ndikon terthorazi në ekonominë lokale sepse burimi kryesor i të ardhurave të tyre është tregtimi i produkteve bujqësore dhe blegtorale. Tregtia përmiresohet me lehtësimin e aksesit.

5-“Asfaltim I rruges Kodhelaj ,Suk 1 , L=400 ml ”



Gjendja aktuale:

Rruga aktuale e qytetit është në gjendje jo të mirë, ambjenti rreth saj është jo i zhvilluar duke dhënë një pamje të pakëndshme dhe të pa aksesueshme nga banoret e zonës.

Sistemimi i kësaj rruge do të krijojë lehtësimin e aksesit si për automjetet, edhe për këmbësorët.

Qellimi kryesor

Qellimi kryesor i projektit është: “Asfaltim I rruges Kodhelaj ,Suk 1 , L=400 ml”
Asfaltim I rruges së Kodhelaj ,Suk 1 do të jap fund të gjithë problematikave të infrastruktures urbane. I gjithë investimi ndikon terthorazi në ekonomine lokale sepse burimi kryesor i të ardhurave të tyre është tregtimi i produkteve bujqesore dhe blegtorale. Tregtia përmiresohet me lehtësimin e aksesit.



6-“Asfaltim I rruges Hoxhaj ,Suk 1 , L=480 ml ”



Gjendja aktuale:

Rruga aktuale e qytetit është në gjendje jo të mirë, ambienti rreth saj është jo i zhvilluar duke dhënë një pamje të pakëndshme dhe të pa aksesueshme nga banoret e zones.

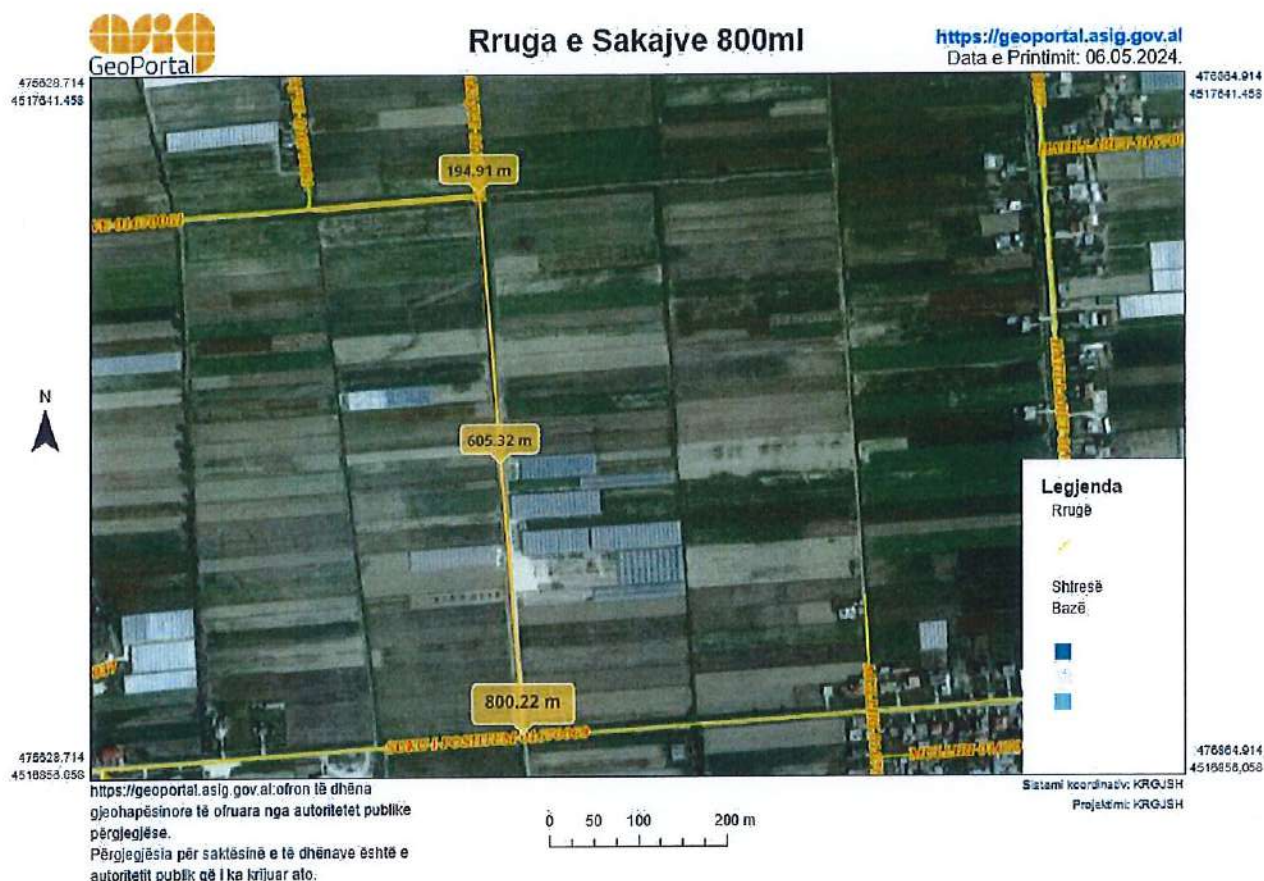
Sistemimi i kësaj rruge do të krijojë lehtësimin e aksesit si për automjetet, edhe për kembesoret

Qellimi kryesor

Qellimi kryesor i projektit është: “Asfaltim I rruges Hoxhaj ,Suk 1 , L=480 ml”
Asfaltim I rruges së Hoxhaj ,Suk 1 do të jap fund të gjithë problematikave të infrastruktures urbane. I gjithë investimi ndikon terthorazi në ekonomine lokale sepse burimi kryesor i të ardhurave të tyre është tregtimi i produkteve bujqesore dhe blegtorale. Tregtia përmiresohet me lehtësimin e aksesit.



7-Asfaltim I rruges Sakaj ,Suk 1 , L=800 ml



Gjendja aktuale:

Rruga aktuale e qytetit është në gjendje jo të mirë, ambjenti rreth saj është jo i zhvilluar duke dhënë një pamje të pakëndshme dhe të pa aksesueshme nga banorët e zonës.

Sistemimi i kësaj rruge do të krijojë lehtësimin e aksesit si për automjetet, edhe për këmbësorët.

Qellimi kryesor

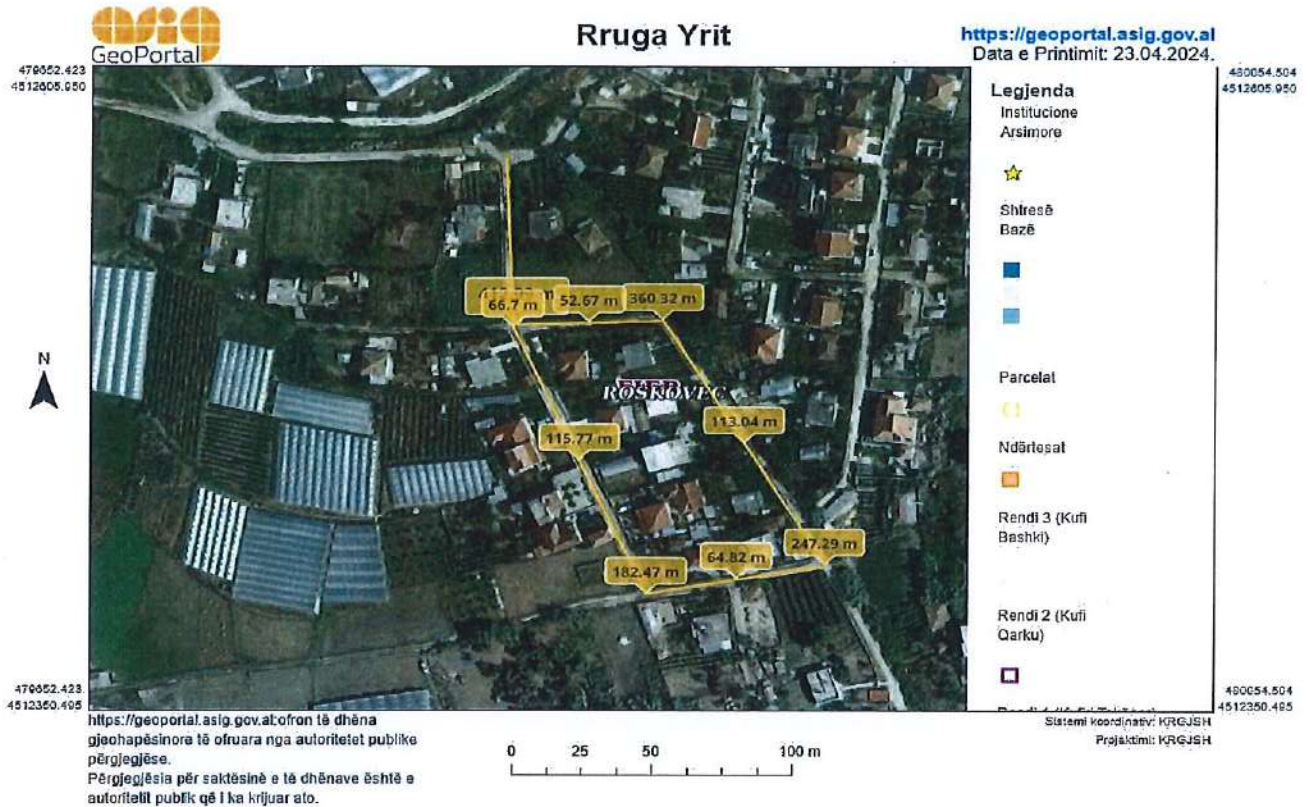
Qellimi kryesor i projektit është : *Asfaltim I rruges Sakaj ,Suk 1 , L=800 ml*

Asfaltim I rruges Sakaj,Suk 1 do të jap fund të gjithë problematikave të infrastruktures urbane. I gjithë investimi ndikon terthorazi në ekonominë lokale sepse burimi kryesor i të ardhurave të tyre është tregtimi i produkteve bujqësore dhe blegtorale. Tregtia përmiresohet me lehtësimin e aksesit.



-Velmish

1-“Asfaltim I rruges se Yrtit , Velmish , L=415 ml ”



Gjendja aktuale:

Rruga aktuale e qytetit është në gjendje jo të mirë, ambjenti rreth saj është jo i zhvilluar duke dhënë një pamje të pakëndshme dhe të pa aksesueshme nga banoret e zonës.

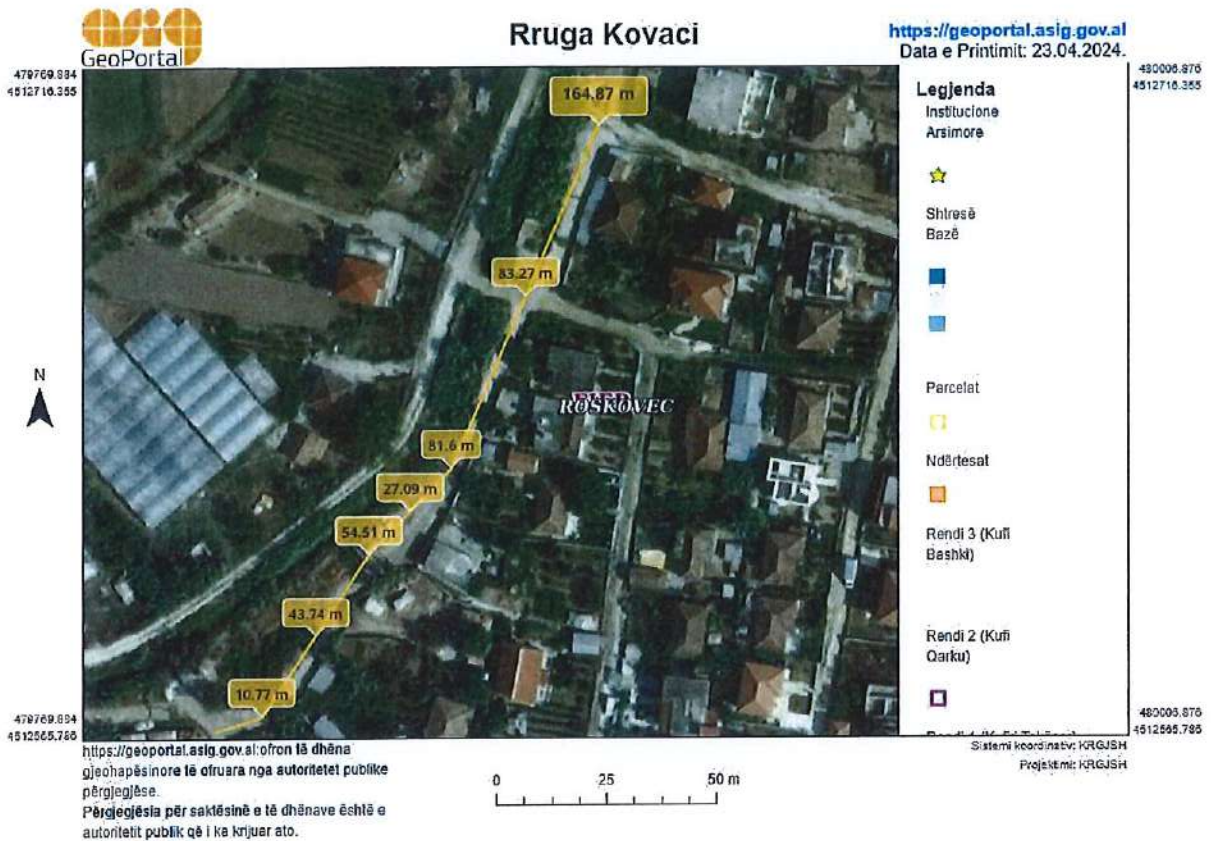
Sistemimi i kësaj rruge do të krijojë lehtësimin e aksesit si për automjetet, edhe për këmbësorët

Qellimi kryesor

Qellimi kryesor i projektit është : “Asfaltim I rruges Yrtit , Velmish , L=415 ml ” do të jap fund të gjithë problematikave të infrastruktures urbane. I gjithë investimi ndikon terthorazi në ekonomine lokale sepse burimi kryesor i të ardhurave të tyre është tregtimi i produkteve bujqësore dhe blegtorale. Tregtia përmiresohet me lehtësimin e aksesit.



2-“Asfaltim I rruges se Kovacit , Velmish , L=165 ml ”



1.1.Gjendja aktuale:

Rruga aktuale e qytetit është në gjendje jo të mirë, ambienti rreth saj është jo i zhvilluar duke dhënë një pamje të pakëndshme dhe të pa aksesueshme nga banorët e zonës.

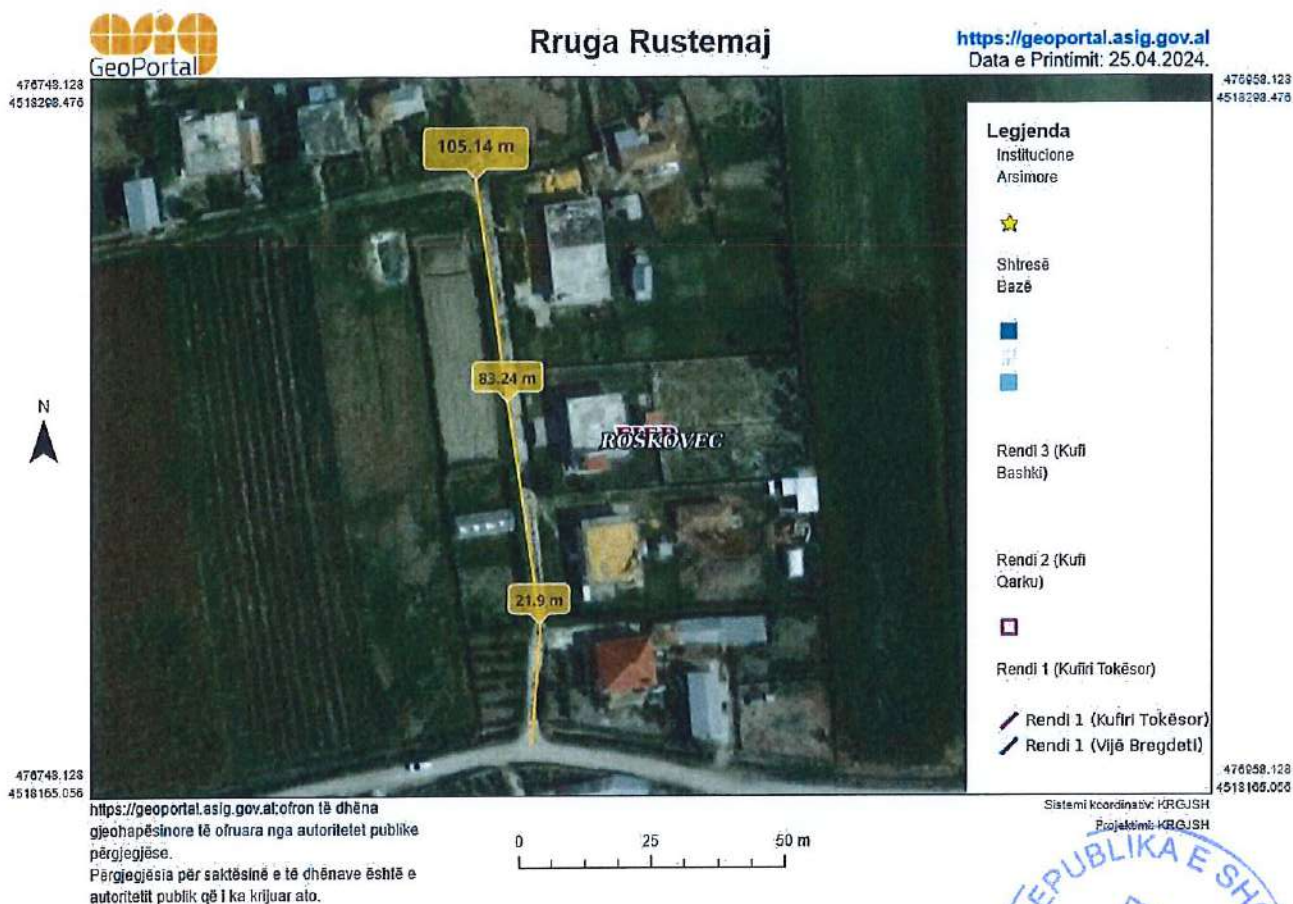
Sistemimi i kësaj rruge do të krijojë lehtësimin e aksesit si për automjetet, edhe për këmbësorët

1.1.Qellimi kryesor

Qellimi kryesor i projektit është : “Asfaltim I rruges Kovacit , Velmish , L=165 ml ”
Asfaltim I rruges se Kovacit , Velmish do të jap fund të gjithë problematikave të infrastruktures urbane. I gjithë investimi ndikon terthorazi në ekonomine lokale sepse burimi kryesor i të ardhurave të tyre është tregtimi i produkteve bujqesore dhe blegtorale. Tregtia përmiresohet me lehtësimin e aksesit.

-Arapaj

1-“Asfaltim I rruges Rustemaj, Arapaj ,L=105 ml ”



Gjendja aktuale:

Rruga aktuale e qytetit eshte ne gjendje jo te mire, ambjenti rreth saj eshte jo i zhvilluar duke dhene nje pamje te pakendshme dhe te pa aksesueshme nga banoret e zones.

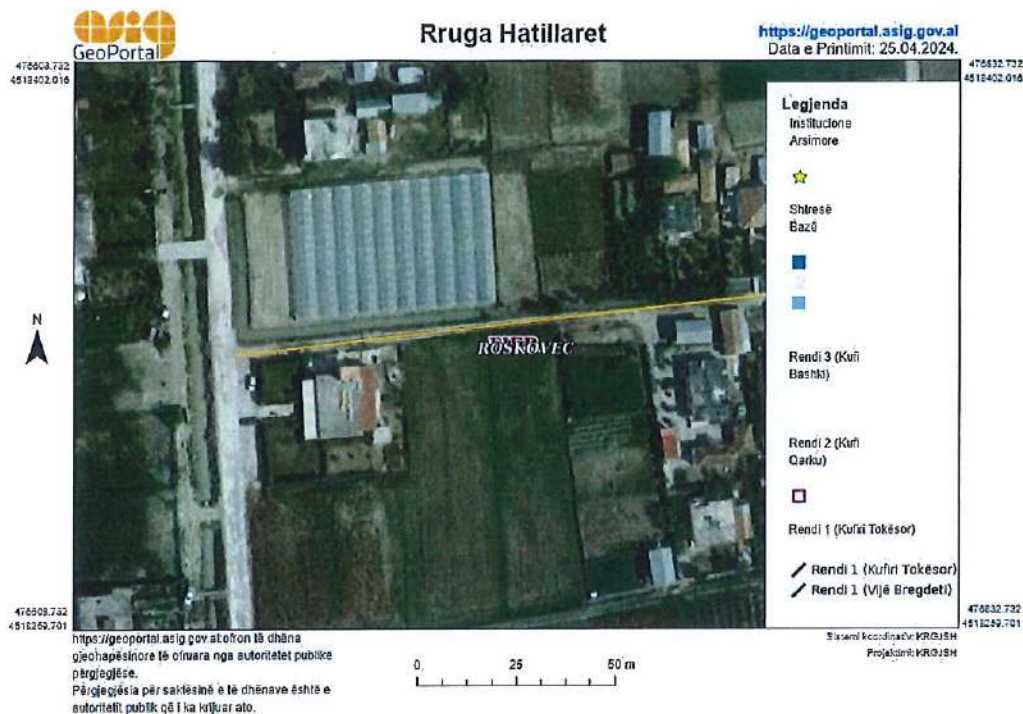
Sistemimi i kesaj rruge do te krijojë lehtësimin e aksesit si për automjetet, edhe për kembesoret

1.1. Qellimi kryesor

Qellimi kryesor i projektit eshte : “Asfaltim I rruges Rustemaj , Velmish , L=105 ml ”

Asfaltim I rruges se Kovacit , Velmish do ti jap fund te gjithë problematikave te infrastruktures urbane. I gjithë investimi ndikon terthorazi ne ekonomine lokale sepse burimi kryesor i te ardhurave te tyre eshte tregtimi i produkteve bujqesore dhe blegtorale. Tregtia permiresohet me lehtësimin e aksesit.

2-“Asfaltim I rruges Hatillaret , Arapaj ,L=155 ml ”



Gjendja aktuale:

Rruga aktuale e qytetit është në gjendje jo të mirë, ambjenti rreth saj është jo i zhvilluar duke dhënë një pamje të pakëndshme dhe të pa aksesueshme nga banorët e zonës.

Sistemimi i kësaj rruge do të krijojë lehtësimin e aksesit si për automjetet, edhe për këmbësorët

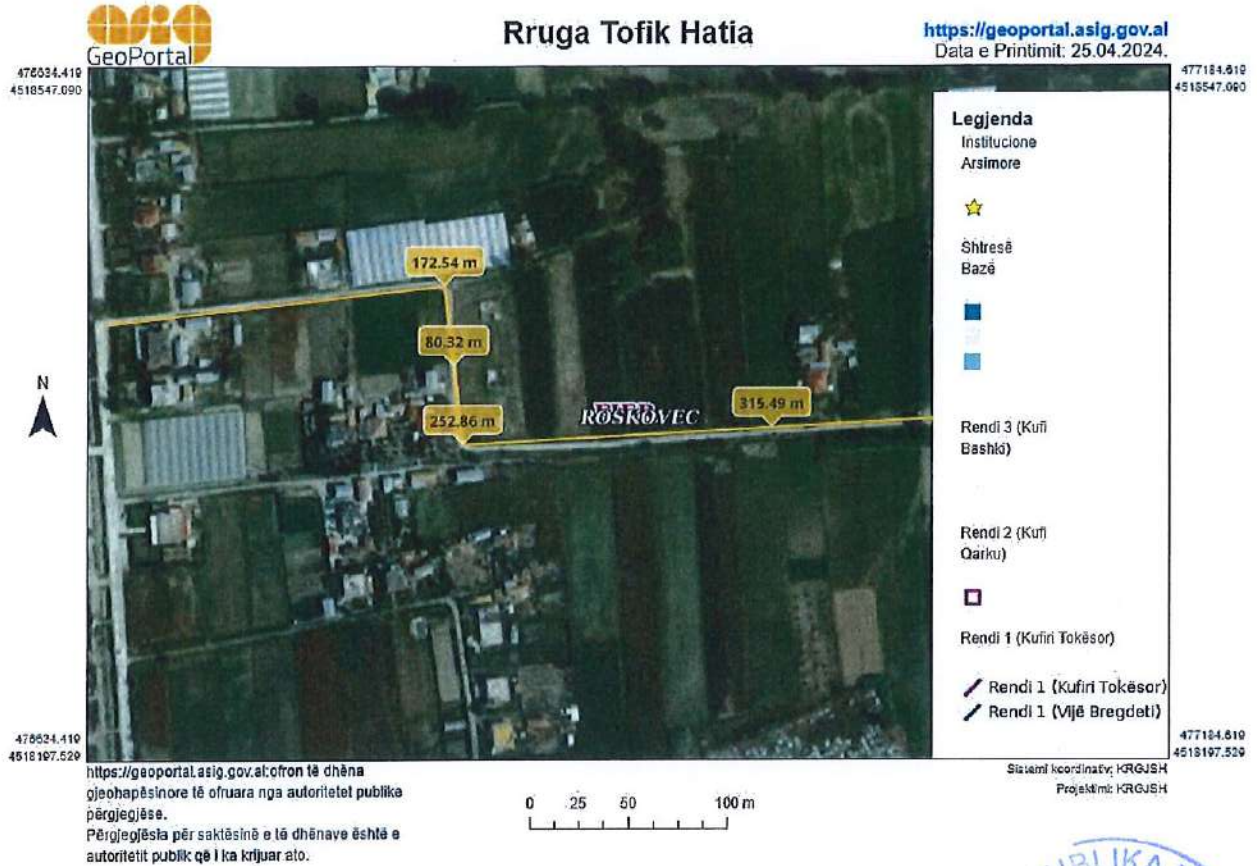
Qellimi kryesor

Qellimi kryesor i projektit është : “Asfaltim I rruges Hatillaret , Arapaj , L= 155 ml”

Asfaltim I rruges Hatillaret do të jap fund të gjithë problematikave të infrastruktures urbane. I gjithë investimi ndikon terthorazi në ekonomine lokale sepse burimi kryesor i të ardhurave të tyre është tregtimi i produkteve bujqesore dhe blegtorale. Tregtia përmiresohet me lehtësimin e aksesit.



3-“Asfaltim I rruges Tofik Hatia , Arapaj ,L=570 ml ”



1.1.Gjendja aktuale:

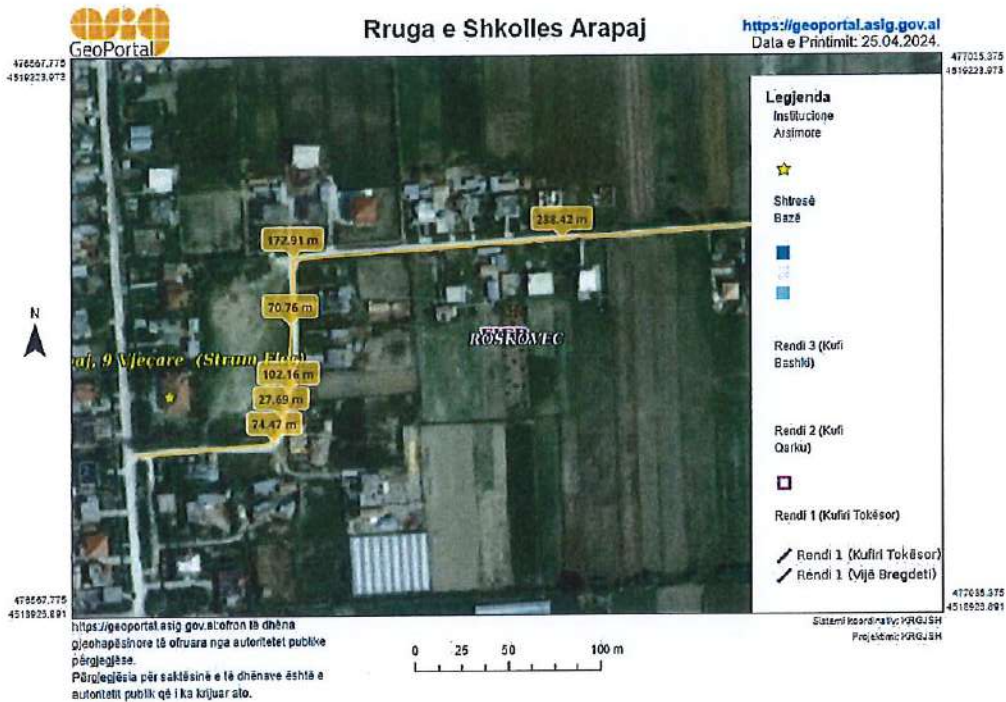
Rruga aktuale e qytetit është në gjendje jo të mirë, ambjenti rreth saj është jo i zhvilluar duke dhënë një pamje të pakëndshme dhe të pa aksesueshme nga banorët e zonës.

Sistemimi i kësaj rruge do të krijojë lehtësimin e aksesit si për automjetet, edhe për kembësorët

Qellimi kryesor

Qellimi kryesor i projektit është : “Asfaltim I rruges Tofik Hatia , Arapaj , L=570 ml”
Asfaltim I rruges së Tofik Hatia do të jap fund të gjithë problematikave të infrastruktures urbane. I gjithë investimi ndikon terthorazi në ekonominë lokale sepse burimi kryesor i të ardhurave të tyre është tregtimi i produkteve bujqësore dhe blegtorale. Tregtia përmiresohet me lehtësimin e aksesit.

4-“Asfaltim I rruges se Shkolles Arapaj , L=460 ml ”



Gjendja aktuale:

Rruga aktuale e qytetit është në gjendje jo të mirë, ambjenti rreth saj është jo i zhvilluar duke dhënë një pamje të pakëndshme dhe të pa aksesueshme nga banoret e zones.

Sistemimi i kësaj rruge do të krijojë lehtësimin e aksesit si për automjetet, edhe për këmbësorët.

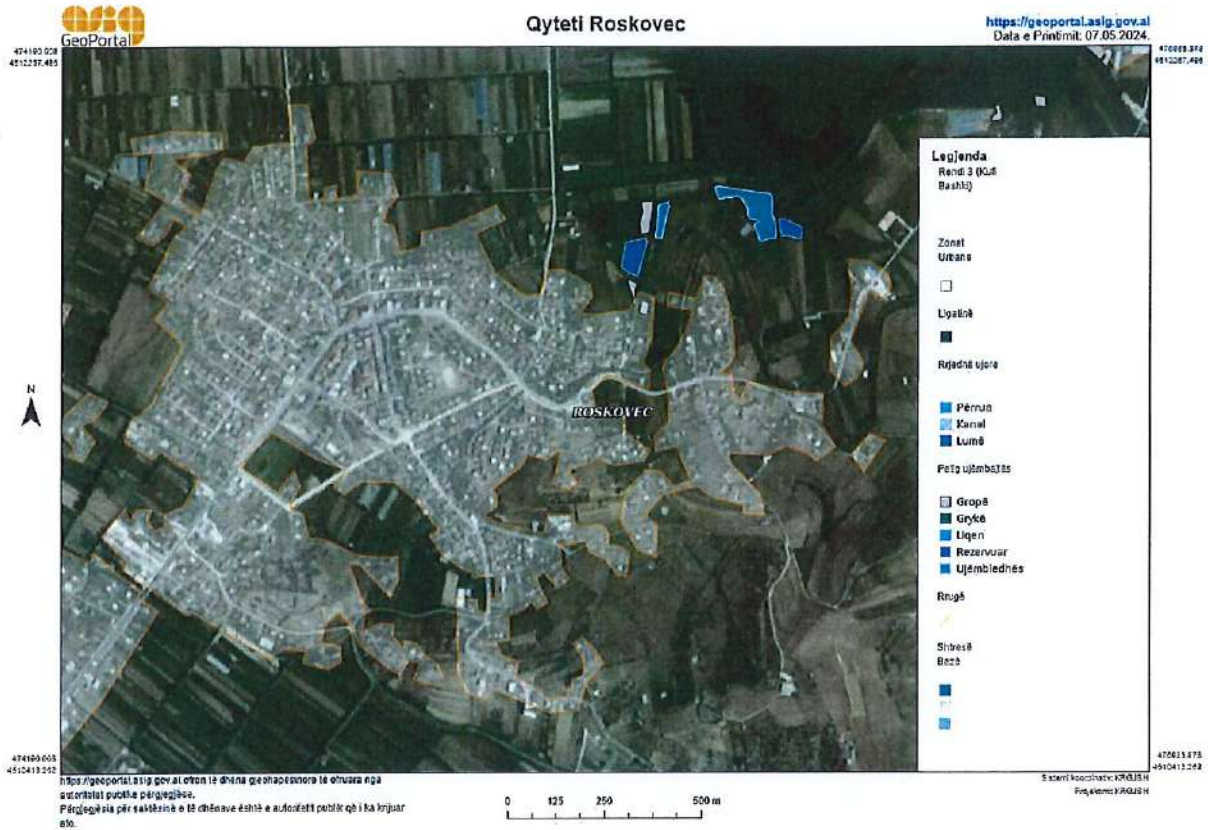
Qellimi kryesor

Qellimi kryesor i projektit është : “Asfaltim I rruges se Shkolles Arapaj , L=460 ml”
Asfaltim I rruges se Shkolles Arapaj do të jap fund të gjithë problematikave të infrastruktures urbane. I gjithë investimi ndikon terthorazi në ekonominë lokale sepse burimi kryesor i të ardhurave të tyre është tregtimi i produkteve bujqësore dhe blegtorale. Tregtia përmiresohet me lehtësimin e aksesit.



Roskovec

Vendodhja



Qyteti Roskovec është qendra bashkise, kryesisht rrjeti rrugor është i sistemuar por ka segmente rrugore të cilat kanë nevojë për sistemim, apo projekt të ri. Zgjedhja e rrugëve vjen si kerkese e vazhdueshme e banoreve por edhe si pjese e planifikimit të sistemit rrugor të qytetit.

Banoret e zones kanë orientim bujqesi, blektori si edhe tregeti të cilat janë kryesisht bizneset përgjat aksit Fier Berat.

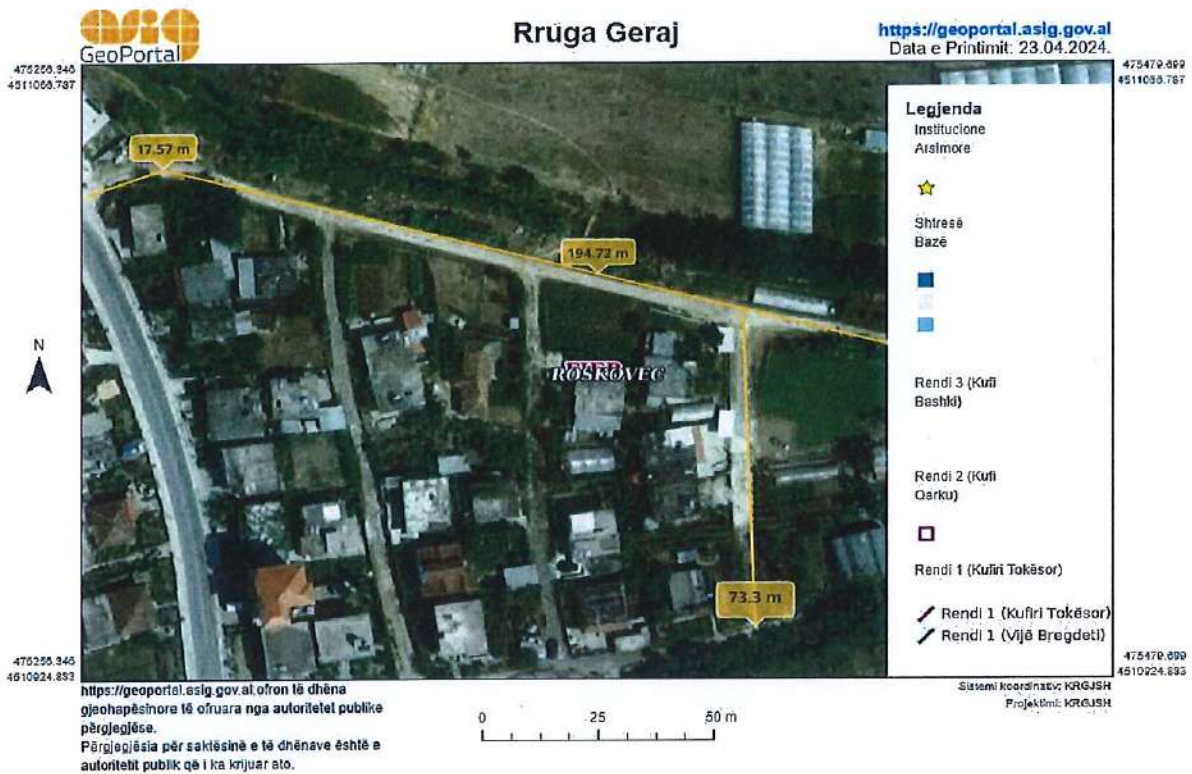
Pjese perberese e qytetit është edhe fshati Jagodine i cili njihet edhe si lagje e tij.

Ne Qytetin e Roskovecit përfshihet asfaltimi i ketyre rrugëve :



-Roskoveci

1- "Asfaltim I rruges Geraj , Roskovec , L=300 ml "



1.1.Gjendja aktuale:

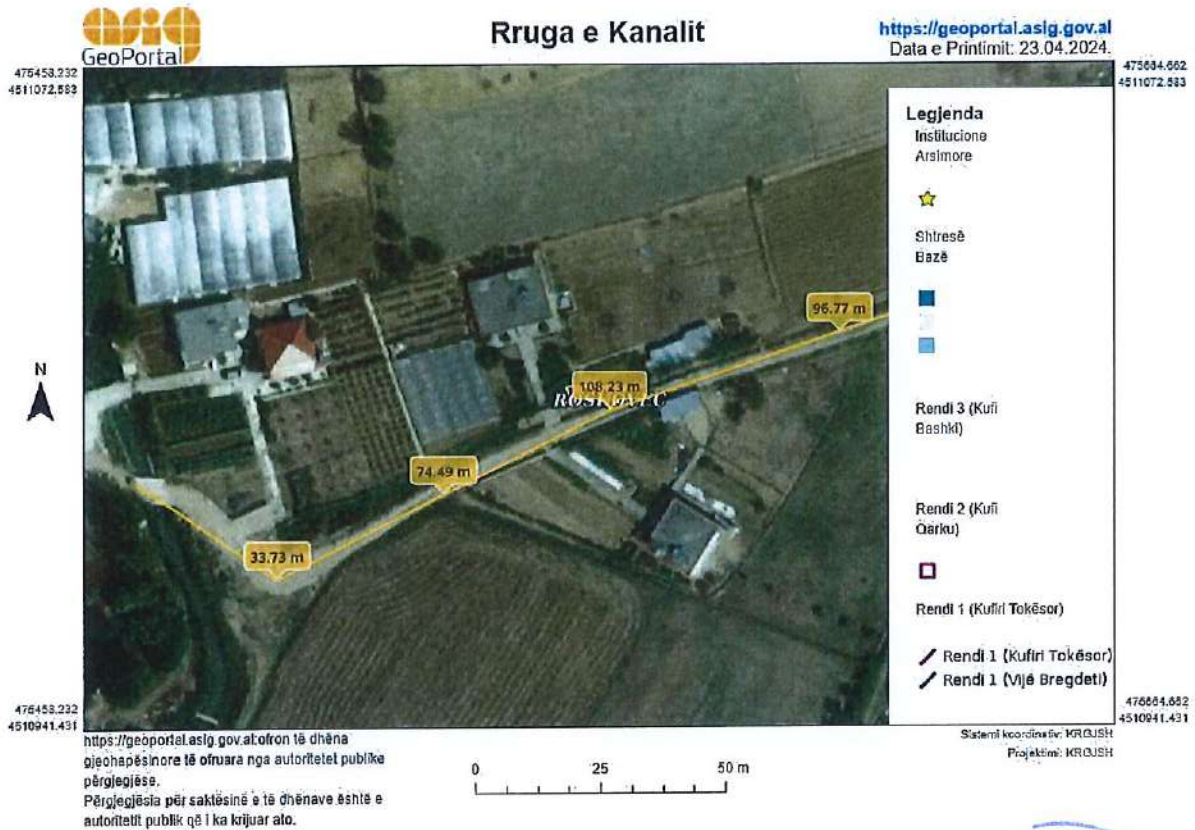
Rruga aktuale e qytetit është në gjendje jo të mirë, ambjenti rreth saj është jo i zhvilluar duke dhënë një pamje të pakëndshme dhe të pa aksesueshme nga banorët e zonës.

Sistemimi i kësaj rruge do të krijojë lehtësimin e aksesit si për automjetet, edhe për këmbësorët

1.2. Qellimi kryesor

Qellimi kryesor i projektit është: "Asfaltim I rruges Geraj, Roskovec , L=300 ml " Asfaltim I rruges Geraj , Roskovec do të jap fund të gjithë problematikave të infrastruktures urbane. I gjithë investimi ndikon terthorazi në ekonomine lokale sepse burimi kryesor i të ardhurave të tyre është tregtimi i produkteve bujqesore dhe blegtorale. Tregtia përmiresohet me lehtësimin e aksesit.

2-“Asfaltim I rruges se Kanalit , Roskovec , L=205 ml ”



1.1.Gjendja aktuale:

Rruga aktuale e qytetit është në gjendje jo të mirë, ambjenti rreth saj është jo i zhvilluar duke dhënë një pamje të pakëndshme dhe të pa aksesueshme nga banoret e zonës.

Sistemimi i kësaj rruge do të krijojë lehtësimin e aksesit si për automjetet, edhe për këmbësoret.

1.2. Qellimi kryesor

Qellimi kryesor i projektit është : “Asfaltim I rruges se Kanalit , Roskovec , L=205 ml ”
Asfaltim I rruges se Kanalit , Roskovec do të jap fund të gjithë problematikave të infrastruktures urbane. I gjithë investimi ndikon terthorazi në ekonomine lokale sepse burimi kryesor i të ardhurave të tyre është tregtimi i produkteve bujqesore dhe blegtorale. Tregtia përmiresohet me lehtësimin e aksesit.

3-“Asfaltim I rruges Qemal Jano , Roskovec , L=315 ml ”



1.1.Gjendja aktuale:

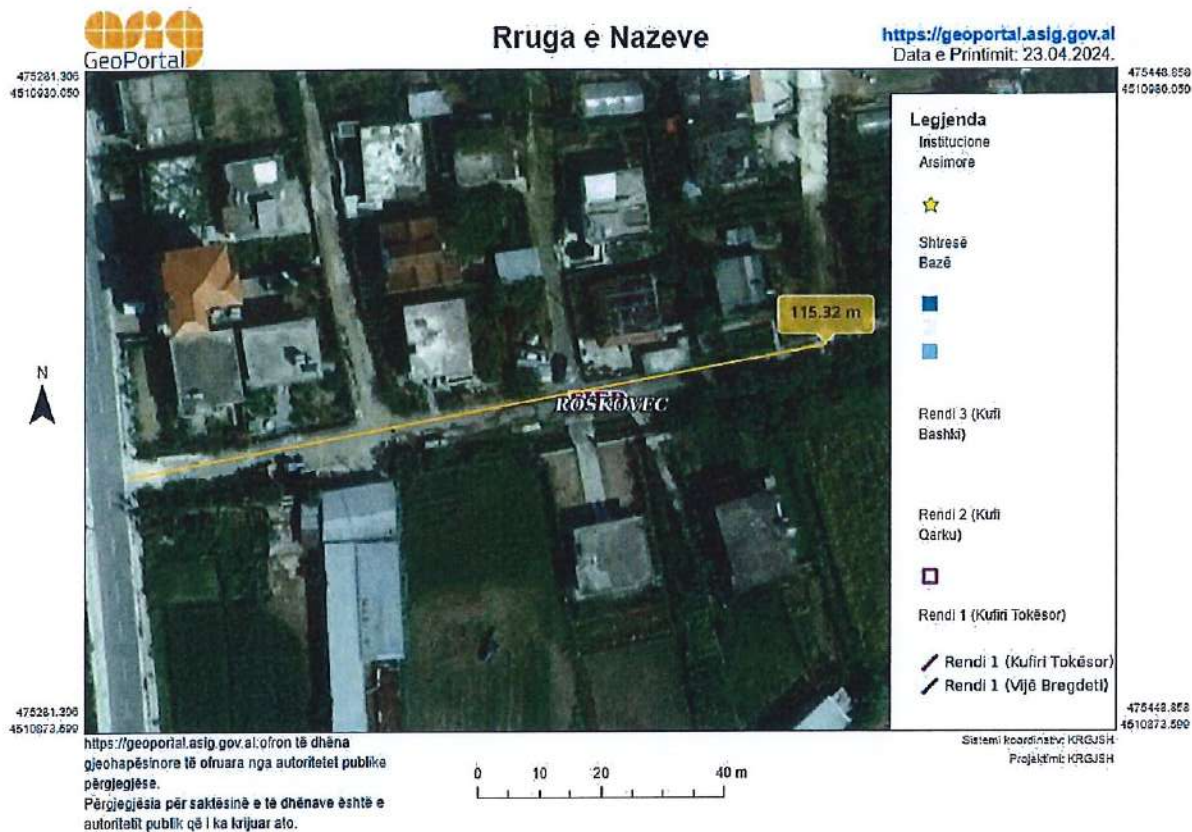
Rruga aktuale e qytetit është në gjendje jo të mirë, ambjenti rreth saj është jo i zhvilluar duke dhënë një pamje të pakëndshme dhe të pa aksesueshme nga banorët e zonës.

Sistemimi i kësaj rruge do të krijojë lehtësimin e aksesit si për automjetet, edhe për këmbësorët

1.2. Qellimi kryesor

Qellimi kryesor i projektit është : “Asfaltim I rruges Qemal Jano , Roskovec , L=315 ml ”
Asfaltim I rruges Qemal Jano , Roskovec do të jap fund të gjithë problematikave të infrastruktures urbane. I gjithë investimi ndikon terthorazi në ekonominë lokale sepse burimi kryesor i të ardhurave të tyre është tregtimi i produkteve bujqësore dhe blegtorale. Tregtia përmiresohet me lehtësimin e aksesit.

4-“Asfaltim I rruges Nazeve , Roskovec , L=115 ml ”



1.1.Gjendja aktuale:

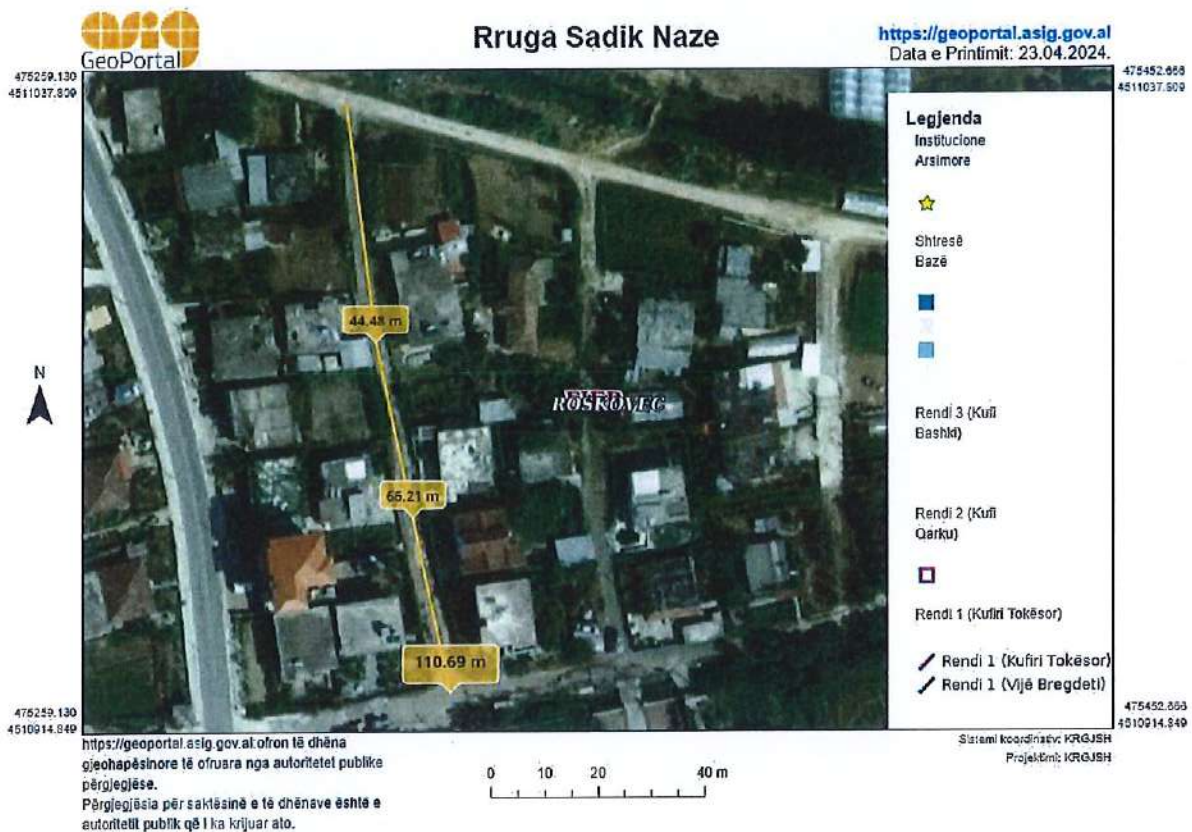
Rruga aktuale e qytetit është në gjendje jo të mirë, ambjenti rreth saj është jo i zhvilluar duke dhënë një pamje të pakëndshme dhe të pa aksesueshme nga banorët e zonës.

Sistemimi i kësaj rruge do të krijojë lehtësimin e aksesit si për automjetet, edhe për këmbësorët

1.2. Qellimi kryesor

Qellimi kryesor i projektit është: “Asfaltim I rruges Nazeve , Roskovec , L=115 ml ”
Asfaltim I rruges Nazeve, Roskovec do të jap fund të gjithë problematikave të infrastruktures urbane. I gjithë investimi ndikon terthorazi në ekonomine lokale sepse burimi kryesor i të ardhurave të tyre është tregtimi i produkteve bujqësore dhe blegtorale. Tregtia përmiresohet me lehtësimin e aksesit.

5-“Asfaltim I rruges Sadik Naze , Roskovec , L=115 ml ”



1.1.Gjendja aktuale:

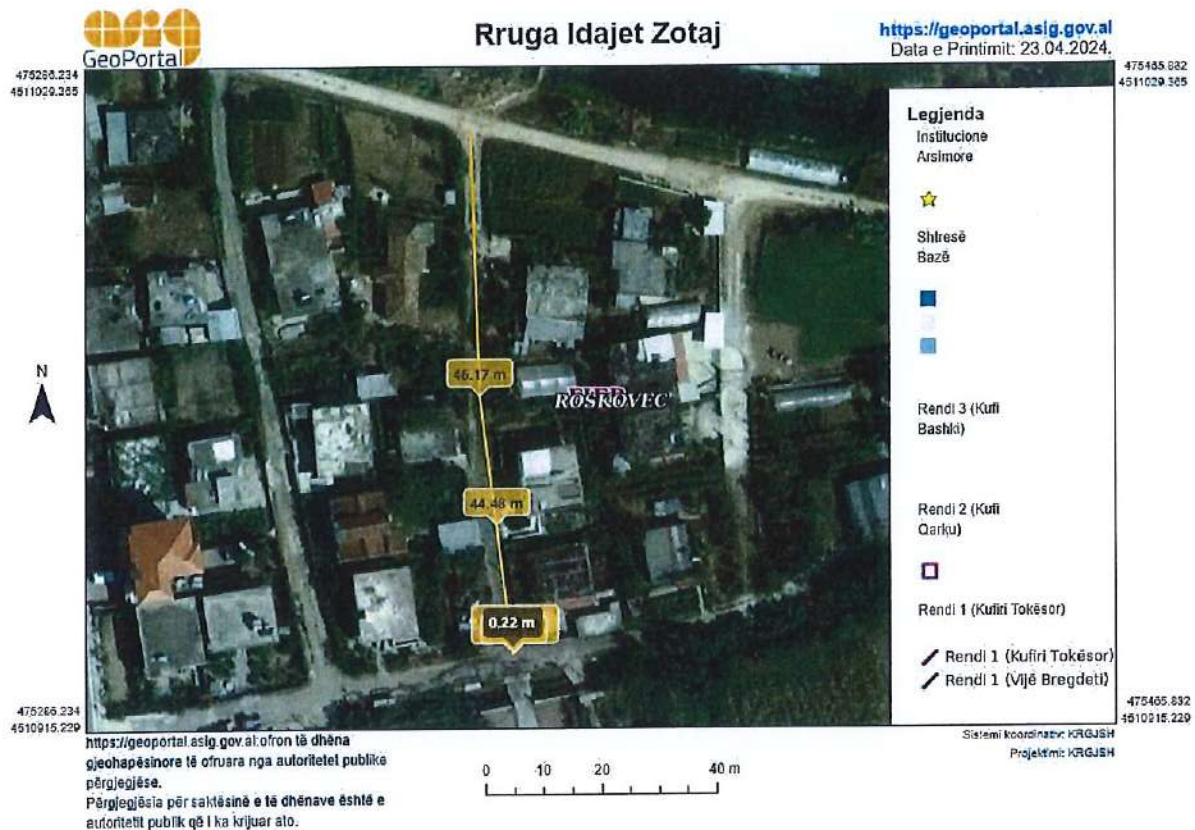
Rruga aktuale e qytetit është në gjendje jo të mirë, ambienti rreth saj është jo i zhvilluar duke dhënë një pamje të pakëndshme dhe të pa aksesueshme nga banorët e zonës.

Sistemimi i kësaj rruge do të krijojë lehtësimin e aksesit si për automjetet, edhe për këmbësorët

1.2. Qellimi kryesor

Qellimi kryesor i projektit është : “Asfaltim I rruges Sadik Naze , Roskovec , L=115 ml ”
Asfaltim I rruges Sadik Naze, Roskovec do të jap fund të gjithë problematikave të infrastruktures urbane. I gjithë investimi ndikon terthorazi në ekonomine lokale sepse burimi kryesor i të ardhurave të tyre është tregtimi i produkteve bujqësore dhe blegtorale. Tregtia përmiresohet me lehtësimin e aksesit.

6-“Asfaltim I rruges Idajet Zotaj , Roskovec , L=95 ml ”



1.1.Gjendja aktuale:

Rruga aktuale e qytetit është në gjendje jo të mirë, ambjenti rreth saj është jo i zhvilluar duke dhënë një pamje të pakëndshme dhe të pa aksesueshme nga banoret e zones.

Sistemimi i kësaj rruge do të krijojë lehtësimin e aksesit si për automjetet, edhe për këmbesoret

1.2. Qellimi kryesor

Qellimi kryesor i projektit është : “Asfaltim I rruges Idajet Zotaj , Roskovec , L=95 ml ”
Asfaltim I rruges Idajet Zotaj, Roskovec do të jap fund të gjithë problematikave të infrastruktures urbane. I gjithë investimi ndikon terthorazi në ekonomine lokale sepse burimi kryesor i të ardhurave të tyre është tregtimi i produkteve bujqesore dhe blegtorale. Tregtia përmiresohet me lehtësimin e aksesit

7-“Asfaltim I rruges Spiro Kola, Roskovec , L=140 ml



1.1.Gjendja aktuale:

Rruga aktuale e qytetit është në gjendje jo të mirë, ambienti rreth saj është jo i zhvilluar duke dhënë një pamje të pakëndshme dhe të pa aksesueshme nga banorët e zonës.

Sistemimi i kësaj rruge do të krijojë lehtësimin e aksesit si për automjetet, edhe për këmbësorët.

1.2. Qellimi kryesor

Qellimi kryesor i projektit është: “Asfaltim i rruges Spiro Kola, Roskovec, L=140 ml”
“Asfaltim i rruges Spiro Kola, Roskovec do të jap fund të gjithë problematikave të infrastruktures urbane. I gjithë investimi ndikon terthorazi në ekonominë lokale sepse burimi kryesor i të ardhurave të tyre është tregtimi i produkteve bujqësore dhe blegtorale. Tregtia përmiresohet me lehtësimin e aksesit.

8-“Asfaltim I rruges Dyli Çepele, Roskovec , L=50 ml ”



3.1.Gjendja aktuale:

Rruga aktuale e qytetit është në gjendje jo të mirë, ambjenti rreth saj është jo i zhvilluar duke dhënë një pamje të pakëndshme dhe të pa aksesueshme nga banorët e zonës.

Sistemimi i kësaj rruge do të krijojë lehtësimin e aksesit si për automjetet, edhe për këmbësorët

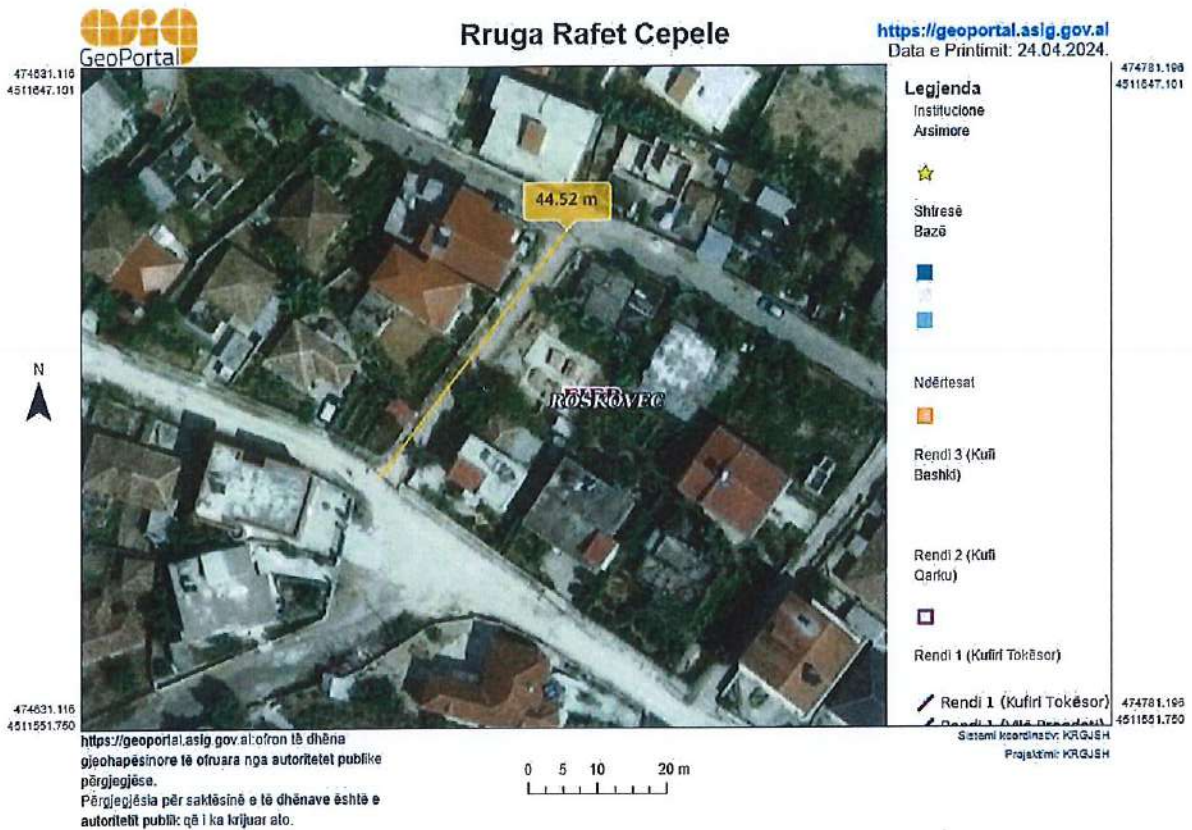
3.2. Qellimi kryesor

Qellimi kryesor i projektit është : “Asfaltim I rruges Dyli Çepele , Roskovec , L=50 ml ”

Asfaltim I rruges Dyli Çepele, Roskovec do të jap fund të gjithë problematikave të infrastruktures urbane. I gjithë investimi ndikon terthorazi në ekonominë lokale sepse burimi kryesor i të ardhurave të tyre është tregtimi i produkteve bujqësore dhe blegtorale. Tregtia përmiresohet me lehtësimin e aksesit.



9-“Asfaltim I rruges Refat Çepele, Roskovec , L=50 ml ”



1.1.Gjendja aktuale:

Rruga aktuale e qytetit është në gjendje jo të mirë, ambjenti rreth saj është jo i zhvilluar duke dhënë një pamje të pakëndshme dhe të pa aksesueshme nga banorët e zonës.

Sistemimi i kësaj rruge do të krijojë lehtësimin e aksesit si për automjetet, edhe për këmbësorët

1.2. Qellimi kryesor

Qellimi kryesor i projektit është : “Asfaltim I rruges Refat Çepele, Roskovec , L=50 ml ”
Asfaltim I rruges Refat Çepele, Roskovec do të jap fund të gjithë problematikave të infrastruktures urbane. I gjithë investimi ndikon terthorazi në ekonomine lokale sepse burimi kryesor i të ardhurave të tyre është tregtimi i produkteve bujqesore dhe blegtorale. Tregtia përmiresohet me lehtësimin e aksesit.



10-“Asfaltim I rruges Naun Kola, Roskovec , L=125 ml ”



1.1.Gjendja aktuale:

Rruga aktuale e qytetit është në gjendje jo të mirë, ambjenti rreth saj është jo i zhvilluar duke dhënë një pamje të pakëndshme dhe të pa aksesueshme nga banorët e zonës.

Sistemimi i kësaj rruge do të krijojë lehtësimin e aksesit si për automjetet, edhe për këmbësorët.

1.2. Qellimi kryesor

Qellimi kryesor i projektit është : “Asfaltim I rruges Naun Kola, Roskovec , L=125 ml ”

Asfaltim I rruges Naun Kola, Roskovec do të jap fund të gjithë problematikave të infrastrukturës urbane. I gjithë investimi ndikon terthorazi në ekonomine lokale sepse burimi kryesor i të ardhurave të tyre është tregtimi i produkteve bujqësore dhe blegtorale. Tregtia përmiresohet me lehtësimin e aksesit.

11-“Asfaltim I rruges Elmas Çepele, Roskovec , L=140 ml ”



1.1.Gjendja aktuale:

Rruga aktuale e qytetit është në gjendje jo të mirë, ambjenti rreth saj është jo i zhvilluar duke dhënë një pamje të pakëndshme dhe të pa aksesueshme nga banorët e zonës.

Sistemimi i kësaj rruge do të krijojë lehtësimin e aksesit si për automjetet, edhe për këmbësorët

1.2. Qellimi kryesor

Qellimi kryesor i projektit është : “Asfaltim I rruges Elmas Çepele, Roskovec , L=140 ml ”

Asfaltim I rruges Elmas Çepele, Roskovec do të jap fund të gjithë problematikave të infrastruktures urbane. I gjithë investimi ndikon terthorazi në ekonomine lokale sepse burimi kryesor i të ardhurave të tyre është tregtimi i produkteve bujqesore dhe blegtorale. Tregtia përmiresohet me lehtësimin e aksesit.

12-“Asfaltim I rruges Ceno Çepele, Roskovec , L=140 ml ”



1.1. Gjendja aktuale:

Rruga aktuale e qytetit është në gjendje jo të mirë, ambjenti rreth saj është jo i zhvilluar duke dhënë një pamje të pakëndshme dhe të pa aksesueshme nga banorët e zonës.

Sistemimi i kësaj rruge do të krijojë lehtësimin e aksesit si për automjetet, edhe për këmbësorët

1.2. Qellimi kryesor

Qellimi kryesor i projektit është: “Asfaltim I rruges Ceno Çepele, Roskovec , L=140 ml ” Asfaltim I rruges Ceno Çepele, Roskovec do të jap fund të gjithë problematikave të infrastruktures urbane. I gjithë investimi ndikon terthorazi në ekonomine lokale sepse burimi kryesor i të ardhurave të tyre është tregtimi i produkteve bujqesore dhe blegtorale. Tregtia përmiresohet me lehtësimin e aksesit.

13-“Asfaltim I rruges Hajdar Çepele, Roskovec , L=160 ml ”



1.1.Gjendja aktuale:

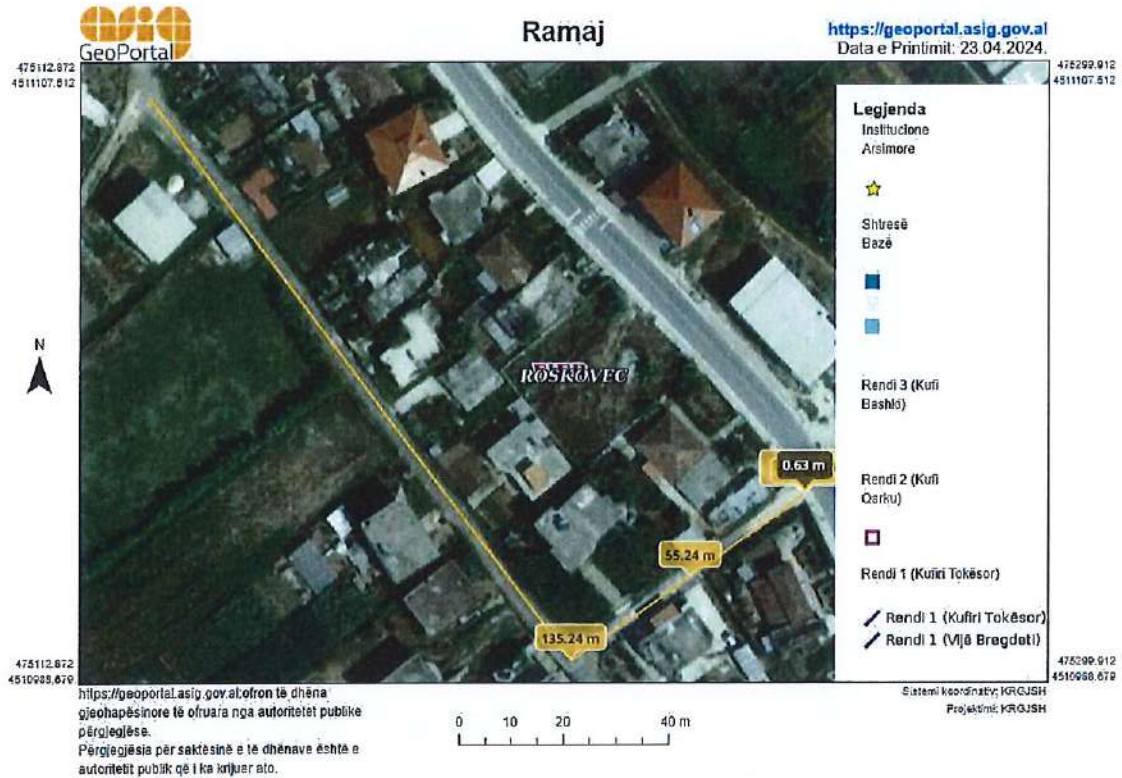
Rruga aktuale e qytetit është në gjendje jo të mirë, ambjenti rreth saj është jo i zhvilluar duke dhënë një pamje të pakëndshme dhe të pa aksesueshme nga banorët e zonës. Sistemimi i kësaj rruge do të krijojë lehtësimin e aksesit si për automjetet, edhe për këmbësorët

1.2. Qellimi kryesor

Qellimi kryesor i projektit është : “Asfaltim I rruges Hajdar Çepele, Roskovec , L=160 ml ”

Asfaltim I rruges Hajdar Çepele, Roskovec do të jap fund të gjithë problematikave të infrastruktures urbane. I gjithë investimi ndikon terthorazi në ekonomine lokale sepse burimi kryesor i të ardhurave të tyre është tregtimi i produkteve bujqesore dhe blegtorale. Tregtia përmiresohet me lehtësimin e aksesit.

14-“Asfaltim I rruges Ramaj , Roskovec , L=190 ml ”



1.1.Gjendja aktuale:

Rruga aktuale e qytetit është në gjendje jo të mirë, ambjenti rreth saj është jo i zhvilluar duke dhënë një pamje të pakëndshme dhe të pa aksesueshme nga banoret e zonës. Sistemimi i kësaj rruge do të krijojë lehtësimin e aksesit si për automjetet, edhe për këmbësorët

1.2. Qellimi kryesor

Qellimi kryesor i projektit është : “Asfaltim I rruges Ramaj , Roskovec , L=190 ml ”

Asfaltim I rruges Ramaj , Roskovec, do të jap fund të gjithë problematikave të infrastruktures urbane. I gjithë investimi ndikon terthorazi në ekonomine lokale sepse burimi kryesor i të ardhurave të tyre është tregtimi i produkteve bujqesore dhe blegtorale. Tregtia permiresohet me lehtësimin e aksesit.

15-“Asfaltim I rruges Filo Boriçi, Roskovec , L=120 ml ”



1.1.Gjendja aktuale:

Rruga aktuale e qytetit është në gjendje jo të mirë, ambjenti rreth saj është jo i zhvilluar duke dhënë një pamje të pakëndshme dhe të pa aksesueshme nga banoret e zonës.

Sistemimi i kësaj rruge do të krijojë lehtësimin e aksesit si për automjetet, edhe për kembësoret

1.2. Qellimi kryesor

Qellimi kryesor i projektit është : “Asfaltim I rruges Filo Boriçi, Roskovec , L=120 ml ”
Asfaltim I rruges Filo Boriçi, Roskovec do të jap fund të gjithë problematikave të infrastruktures urbane. I gjithë investimi ndikon terthorazi në ekonominë lokale sepse burimi kryesor i të ardhurave të tyre është tregtimi i produkteve bujqësore dhe blegtorale. Tregtia përmiresohet me lehtësimin e aksesit.



16-“Asfaltim I rruges Faik Sadiku, Roskovec , L=90 ml ”



1.1. Gjendja aktuale:

Rruga aktuale e qytetit është në gjendje jo të mirë, ambjenti rreth saj është jo i zhvilluar duke dhënë një pamje të pakëndshme dhe të pa aksesueshme nga banoret e zonës.

Sistemimi i kësaj rruge do të krijojë lehtësimin e aksesit si për automjetet, edhe për këmbësorët

1.2. Qellimi kryesor

Qellimi kryesor i projektit është : “Asfaltim I rruges Faik Sadiku, Roskovec , L=90 ml ”
Asfaltim I rruges Faik Sadiku, Roskovec do të jap fund të gjithë problematikave të infrastruktures urbane. I gjithë investimi ndikon terthorazi në ekonomine lokale sepse burimi kryesor i të ardhurave të tyre është tregtimi i produkteve bujqesore dhe blegtorale. Tregtia përmiresohet me lehtësimin e aksesit.

4. KERKESAT BAZE NGA PROJEKTI

4.1. Faza e inspektimit dhe e studimit

Per objektet e pershfira ne kete sherbim konsulenti duhet te inspiktoje te studjoje e te hartojte si me poshte :

- Inspektim vizual dhe pershkrim i gjendjes aktuale te rrugeve

Pershkrimi duhet te permbaje nje relacion shpjegues mbi menyren e funksionimit te skemes ekzistuese.

Te dhena mbi aktivitetin automobilistik dhe zonen e prekur nga investimi, amortizimin dhe detajime te planit te mirembajtjes.

Masat inxhinierike qe propozohen per rehabilitimin e ketyre rrjete rrugore , vepra arti, zgjerime etj.

- Paraqitja e zones ne nje Korografi

Konsulenti duhet te paraqese nje koreografi ne shkallen 1:10,000 te te gjithë rrjetit rrugor, te ndare sipas njesive ose fshatrave.

- Planimetria

Konsulenti duhet te paraqese nje planimetri ne harte te shkalles 1:10000 per shtrirjen e skemes dhe emertimet e saj:

- i) Emertimin e skemes dhe njesite perkates
- ii) Zonen ku behet ndertimi i rruges, fshatrat, qytetet, vepra dhe n/veprat e saj.
- iii) Rrjetin e kanaleve ushqyese kryesore e sekondare
- iv) Veprat e artit ekzistuese apo te reja qe mirembahen
- v) Zona e kanaleve kullues qe do te trajtohen
- vii) Legjenden.

Planimetria do te perpunohet edhe ne versionin AUTOCAD

- Relevimi

- i) Relevimi me kuota absolute i rrjetit te rrugeve .
- ii) Profilat terthore jo me larg se 10m dhe te detyrueshem ne kthesa, ndryshime seksioni, vepra arti etj.

- Relacioni teknik

Ky relacion do te trajtoje çeshtjet teknike qe lidhen me rrjetin e rrugeve, funksionimin e tij dhe masat per permiresim Relacioni do te permbaje:

Gjendjen ekzistuese, veprat dhe nen veprat e artit.

Punimet e rehabilitimit me elementet perberes te saj,

Punimet ne veprat e artit qe mirembahen, numri dhe tipi i veprave te artit qe do te mirembahen.

- Realizimi i projektit

Te kryhet hartimi i Projekt-Zbatimit per objektin e meposhtem :

“Asfaltim I rrugeve ne Bashkine Roskovec.” Total 18 950ml



4.2. Faza e I (Projekt idese)

- Paraqitja e varianteve te nderhyrjes, ne baze te rezultateve te vleresimit duke perfshire analizen e gjendjes ezistuese ne teresi dhe rendesise qe paraqiten per nderhyrje me argumentet perkatese.

Te paraqiten variantet e propozuara me preventivat paraprak e specifikimet perkatese duke perfshire dhe kostot e shpronesimeve, per cdo variant.

Ne fokus duhet te jene:

- Faktori i larte i zbatueshmerise
- Lidhje dhe impakti i propozimit me kontekstin
- Raporti kosto-impakt (kosto e ulet, impakt i madh)

4.3. Faza II (Projekt Zbatimi)

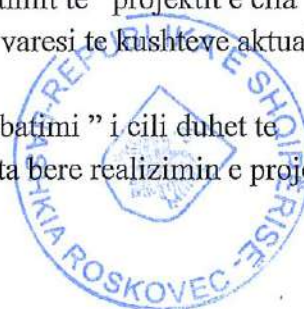
- Konsulenti do te hartojte projektet e zbatimit per rrjetet rrugore ne bashkine Roskovec.

Garantimi i kontrolit dhe mirembajtjes se stacionit te pompimit mbas venies se tij ne funksion te vepres do te perbejne gjithashtu nje detyre te vecante per fazen e hartimit te projektit e cila kryesisht duhet te konsistoje ne nje zgjidhje teknike te projektit ne varesi te kushteve aktuale ku ndodhet gjendja e rrugeve.

Kryerja e studimit sipas rregulloreve dhe ligjeve ne fuqi: "Projekt zbatimi" i cili duhet te permbaje te gjithe dokumentacionin dhe vizatimet e nevojshem per ta bere realizimin e projektit pa patur nevojte per nderhyrje gjate zbatimit:

Projekti teknik i cdo rruge duhet te permbaje:

- Raportin teknik
- Specifikimet teknike
- Preventivat e nderhyrjes te ndare ne faza dhe ne objekte te ndryshme
- Hartimi i relievit topografik (kordinata lokale, kuota absolute).
- Analize e situates ekzistuese
- Planvendosje
- Plansistemim
- Planimetrite e zbatimit
- Detaje



- Projekt zbatimin e rrjetit inxhinierik te nevojshem per nderhytjen
- Studimi gjeologjik
- Projektin e sistemeve te ambjenteve te jashtme me gjithe detajet perkatese.
- Specifikimet teknike per zerat e punimeve qe do te kryhen
- Planin e organizimin e punimeve
- Ngritja e kantierit
- Grafikun e punimeve
- Raportin e vleresimit te ndikimit ne Mjedis (VNM)
- Plan organizimi i punimeve te ndare ne faza

Dhe materiale te tjera te cilat nuk jane lartpermendur por jane te nevojshme per zbatimin e projektit.

Planin e shpronesimeve (nese ka)

Ne planin e shpronesimeve te perfshihet planimetria me zonat kadastrale, si dhe lista e pronareve me siperfaqen perkatese e konfirmuar nga ZVAK Fier, VNM Raporti i Vleresimit te Ndikimit ne Mjedis te pergatitet sipas legjislacionit ne fuqi.

- Organizimi, i punes dhe stafi i kerkuar

Projekti do te kryhet ne bashkepunim te ngushtee me Bashkine Roskovec. Stafi qe kerkohet duhet te mbuloje:

- Arkitekt (Urbanist)
- Inxhinier ndertimi
- Inxhinier hidroteknik
- Inxhinier gjeolog
- Inxhinier topograf
- Staf mbeshtetes per fushat e mesiperme.

Bashkengjitur me projektin duhet te jene edhe licensat profesionale dhe deklaratat e pergjegjesise.

Dokumentet studimore si Studimi Gjeologjik apo Vleresimi i Ndikimit ne Mjedis apo Plan organizimin e Punimeve mund te planifikohen sipas fshatrave apo rrugëve afer njera tjetres.



- **Volumet dhe Preventivi**

Konsulenti do te vleresoje dhe llogariti volumet paraprake dhe ato perfundimtare per te gjitha kategorite e punimeve te projektit.

Volumet duhet te llogariten mbi baze te vizatimeve te projektit.

Çmimet njesi (per punime me mjetet e bordeve te kullimit) do te llogariten sipas analizave te percaktura ne VKM-te perkatese dhe çmimet per njesi ti referohen manualit ne fuqi.

Konuslenti duhet te paraqese tabelat e volume kryesore te punimeve (germime, mbushje etj.), veprat e artit sipas piketave, reperet (pikat fikse) kryesore jo me larg njera tjetres se 1,5 km, se bashku me kuotat absolute dhe piketat me treguesit perkates jo me larg se 10 meter.

5. RAPORTIMI

I gjithe dokumentacioni do te paraqitet ne 3 (tre) kopje orgjinale, dhe ne 1 (nje) CD. Llogaritjet, specifikimet teknike dhe preventivi.

6. MARRJA NE DOREZIM

Te gjithe projektet e zbatimit do te perpunohen dhe do te dorezohen prane Bashkise Roskovec edhe ne versionin DWG

Marrja ne dorezim e dokumentacionit te sherbimit (raporte, projekte -pereventivave etj.) do te behet nga nje grup me specialiste te Bashkise te cilet do te kryejn edhe marrjen ne dorezim ne terren per çdo objekt .

7. STANDARTET

Projektuesi duhet te rekomandoje dhe prezantimin e standarteve te reja, per peraftrimin me normat e BE-se, si edhe te praktikave me te mira nderkombetare ne projektin dhe zbatim. Rekomandimet duhet te permbajne elemente te realizueshmerise me praktiken shqiptare dhe limitimet per financimin e vepres. *Projekti do te hartohet ne perputhje me te gjitha normat dhe standartet per projektimin qe parashikon legjislacioni ne fuqi. Projektimi duhet te siguroje respektimin e standarteve, edhe atyre gjate zbatimit. Eshte pergjegjesi e projektuesit saktesia dhe respektimi i standarteve dhe normave perkatese.*

Standarte ne paraqitjen e dokumentacionit teknik.

Ne hartimin dhe paraqitjen e dokumentacionit te projektit, projektuesi te perdore programet e kerkuara kompjuterike, si dhe te nxitet perdorimi i programeve te reja, me te avancuara te fushes. Ne hartimin, paraqitjen dhe miratimin e dokumentacionit teknik te projektit te kihet parasysh dhe

te respektohen te gjitha kërkesat dokumentare dhe te paraqitjes qe parashikon Ligji "Per Planifikimin e Territorit", Rregullorja e Urbanistikes dhe Legjislacioni ne fuqi.

Duhet patur parasysh Plani strategjia territorial ne Planin e Pergjithshem Vendor te Bashkise Roskovec per te gjitha kriteret e ndertimit te rrugeve.

Me anen e ketij raporti teknik te sqarohen investigimet e bera nga projektuesi per gjendjen egzistuese, kushtet teknike dhe kriteret e projektimit dhe llogaritjet perkatese. Gjithashtu te jepen pershkrime per fazat e nderhyrjes dhe rehabilitimit te te gjihe siperfaqes, specifikimet teknike per materialet si dhe proceset e punimeve qe do te kryhen, vizatimet e nenobjekteve qe do te ndertohen (planimetri, profila, prerje, hollesi ndertimore, detaje teknike etj), si dhe volumet kryesore te punimeve dhe materialeve, makinerite e pajisjet qe duhen per kryerjen e ketyre nderhyrjeve per sistemimin e te gjitha zones se paracaktuar.

9. KONFIDENCIALITETI DHE EKSKUZIVITETI

Te gjitha te dhenat dhe dokumentat qe do te vihen ne dispozicion te kompanise nga Bashkia duhet te konsiderohen kofidenciale dhe nuk mund te transferohen ne pale te trete. Projekti duhet te jete ekskluziv per porositesin

10. AFATI KOHOR

Periudha e hartimit te project preventivit : "Asfaltim I rrugeve ne Bashkine Roskovec." Duhet te realizohet per nje periudh kohore jo me shume 60 ditesh kalendarike nga lidhja e kontrates.

Grupi I punes:

Ing. Samuela Plaka

Ing. Romeo Kodheli

Ing. Aldi Hoxha

Ing. Eneida Hoxha

