

PROJEKTI TEKNIK
OBJEKTI: KONVIKTI SHKOLLES SE MESME TEKNIKO-EKONIMIKE

OBJEKTI:
KONVIKTI SHKOLLES SE MESME TEKNIKO-EKONIMIKE

VENDODHJA : TIRANE
PROJEKTI TEKNIK I ZBATIMIT

POROSITESI : DREJTORIA E KONVIKTEVE TE SHKOLLAVE TE MESME, BASHKIA TIRANË

GRUPI I PROJEKTIMIT : ARK. ALIDA SALILLARI LIC. A.1563/3
ING. ANDON FRROKAJ LIC. K.1490/1

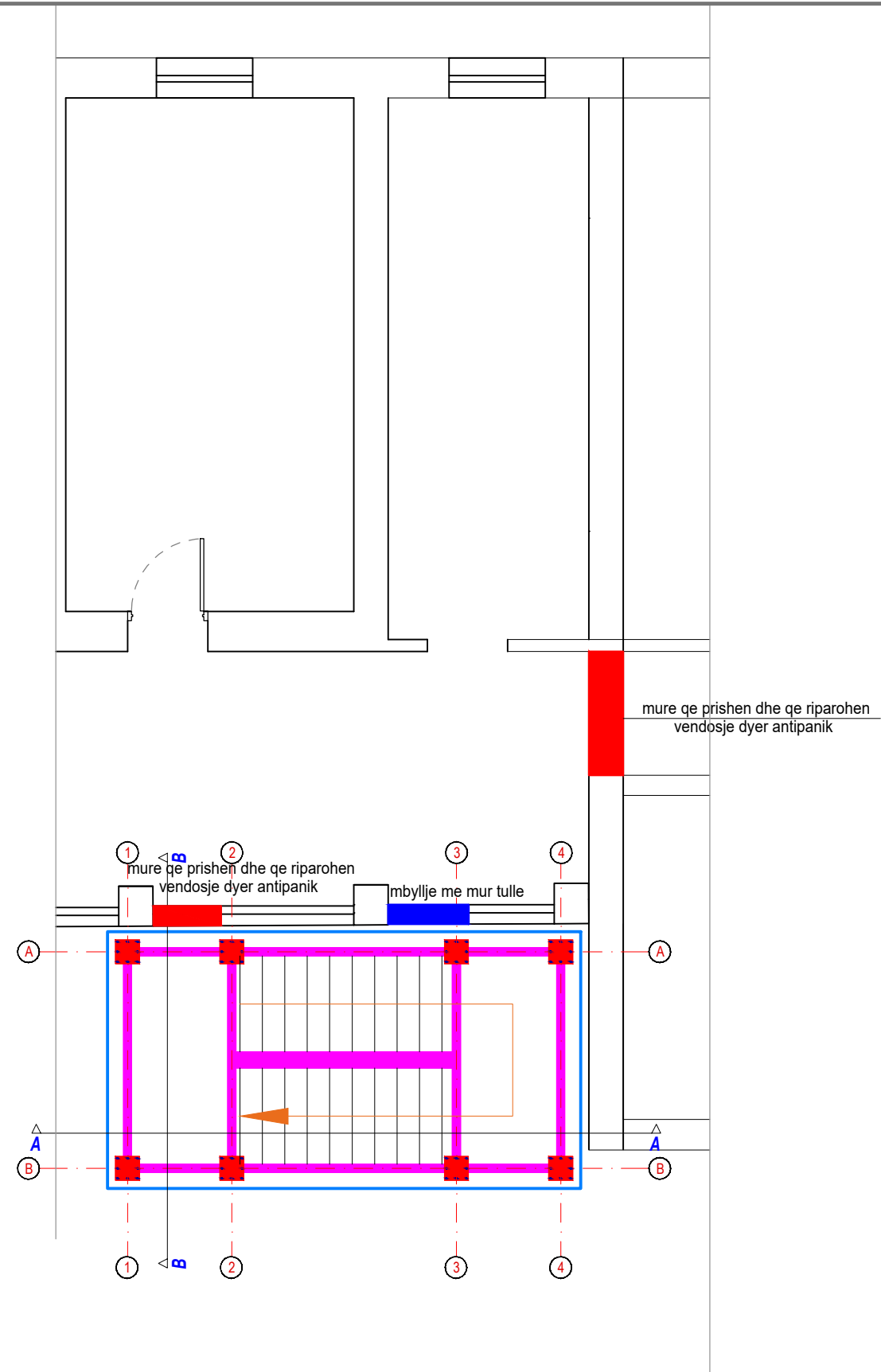
MAJ 2024

No. I FLETES

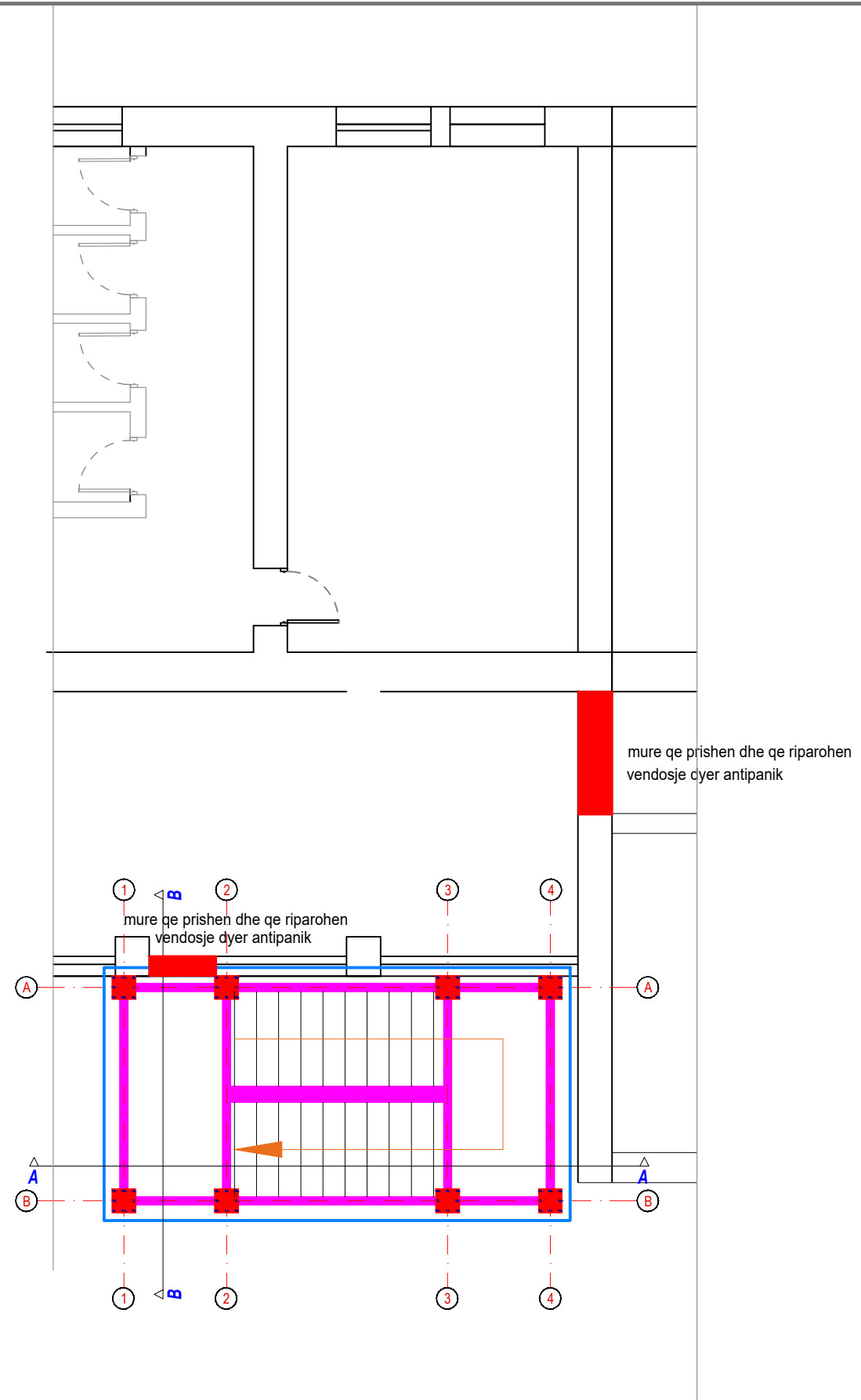
A-00



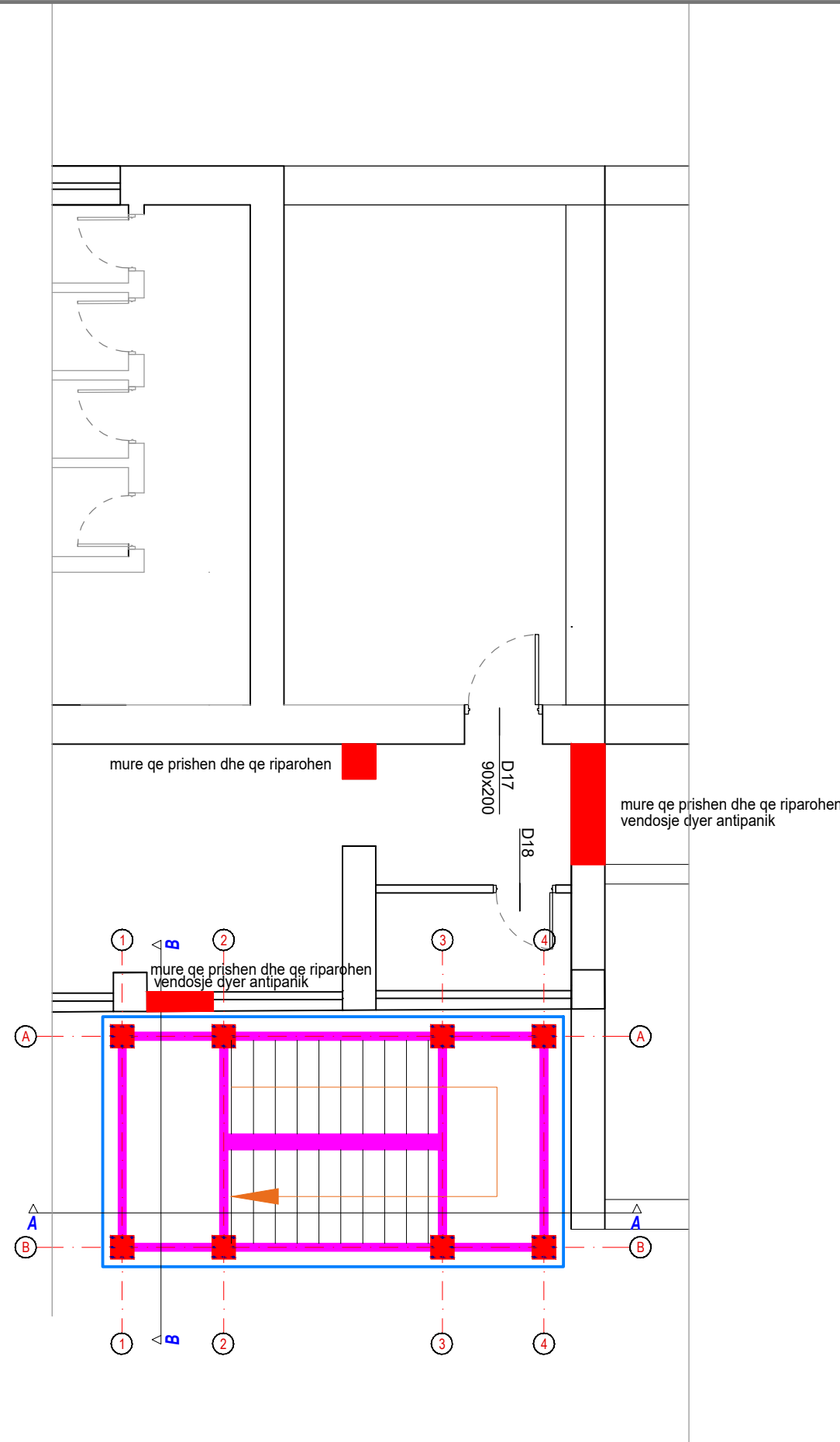
PLANIMETRIA E KATIT PERDHE, KUOTA ±0.00 SH. 1:75



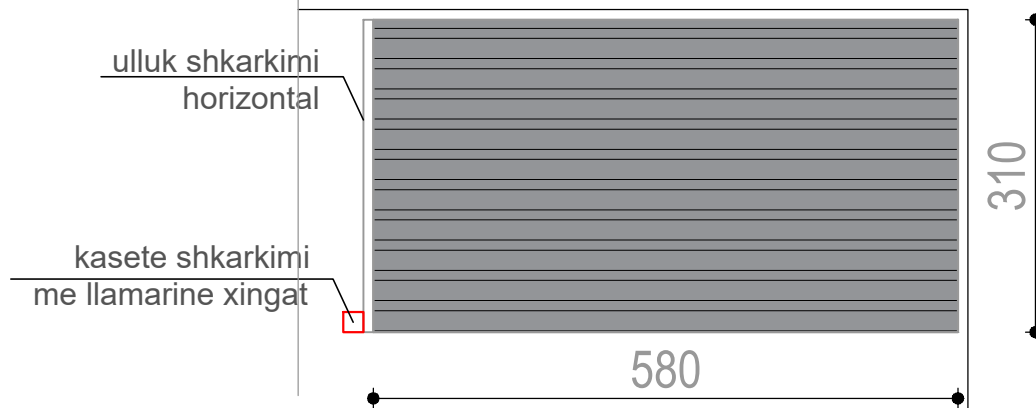
PLANIMETRIA E KATIT TE PARE, KUOTA +3.40 SH. 1:75



PLANIMETRIA E KATIT TE DYTE, KUOTA +6.80 SH. 1:75



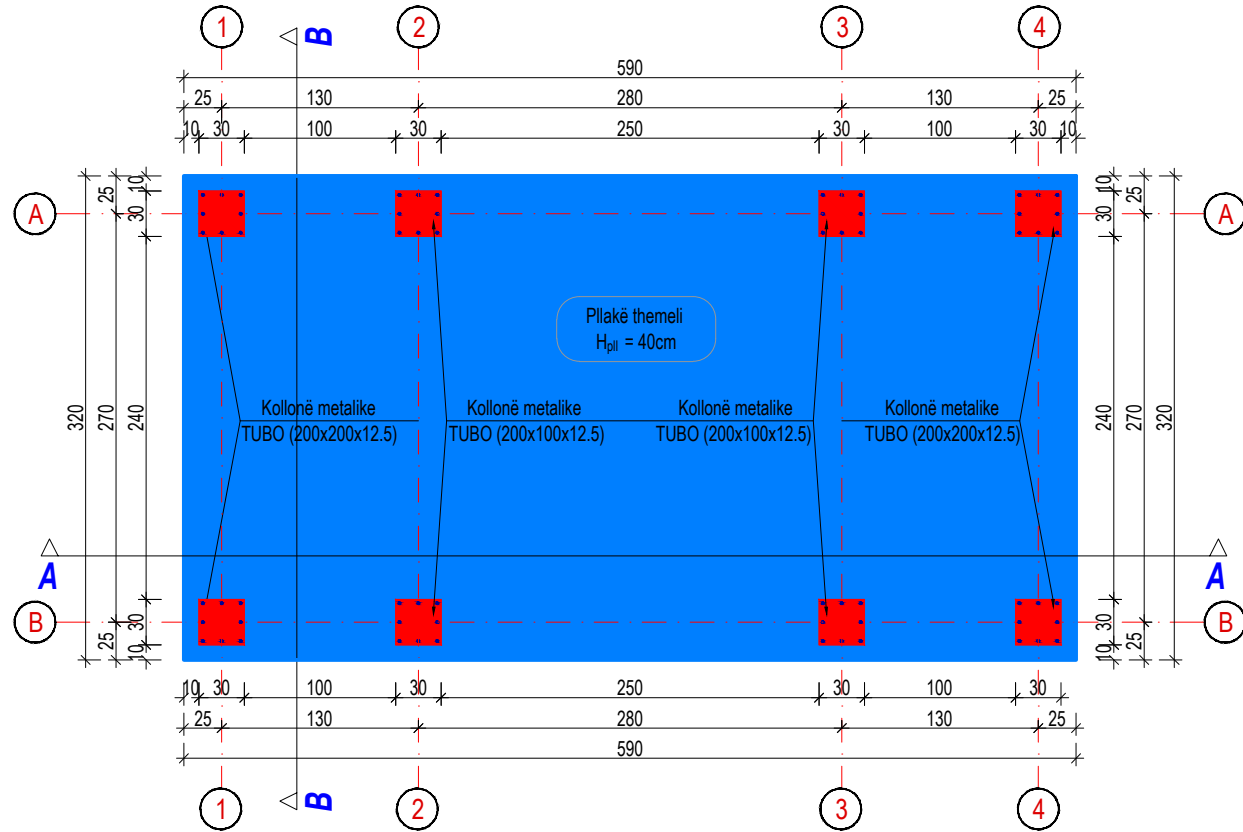
PLANI I KULLIMIT SH. 1:75



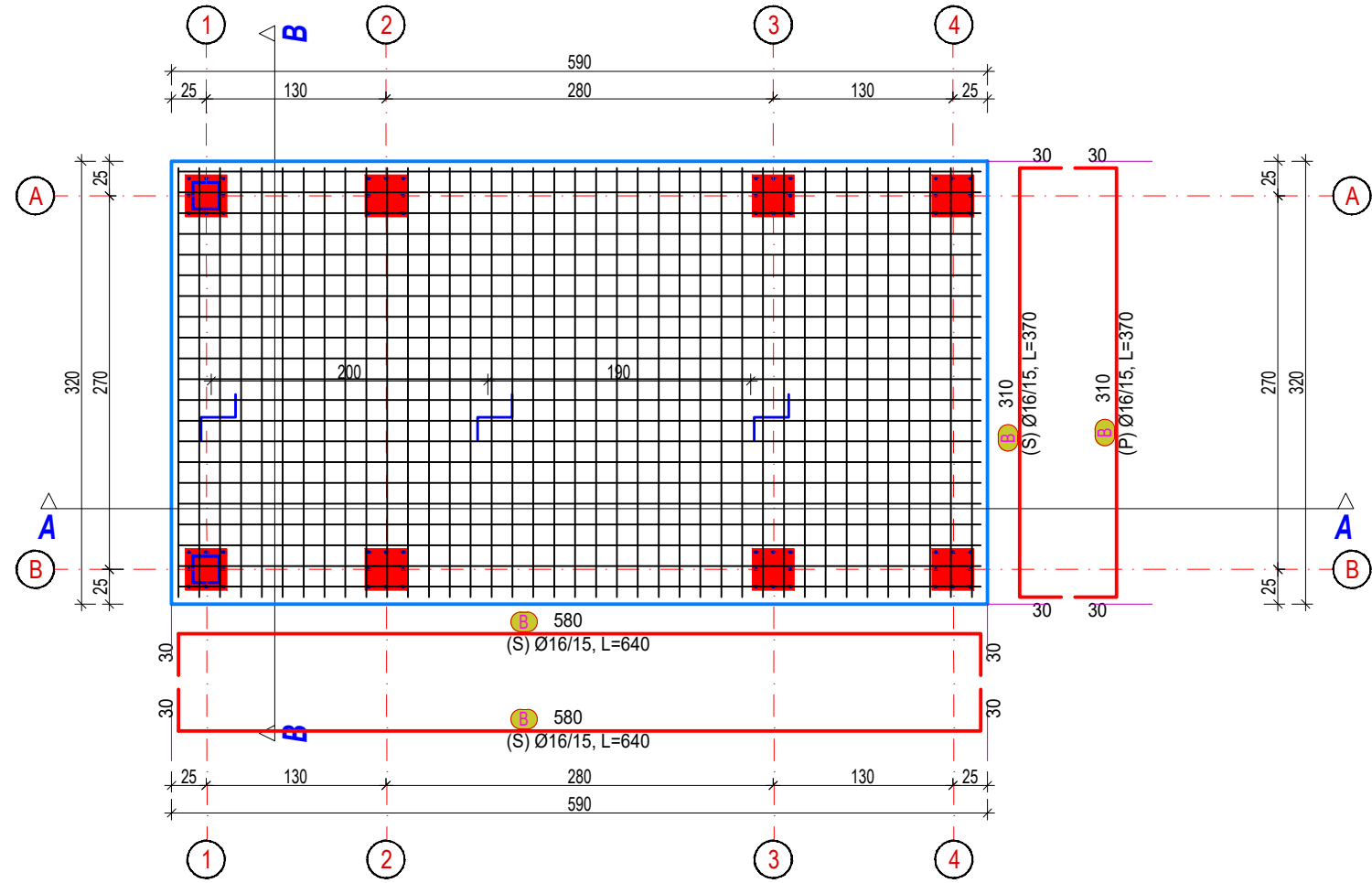
pamja nga jugu



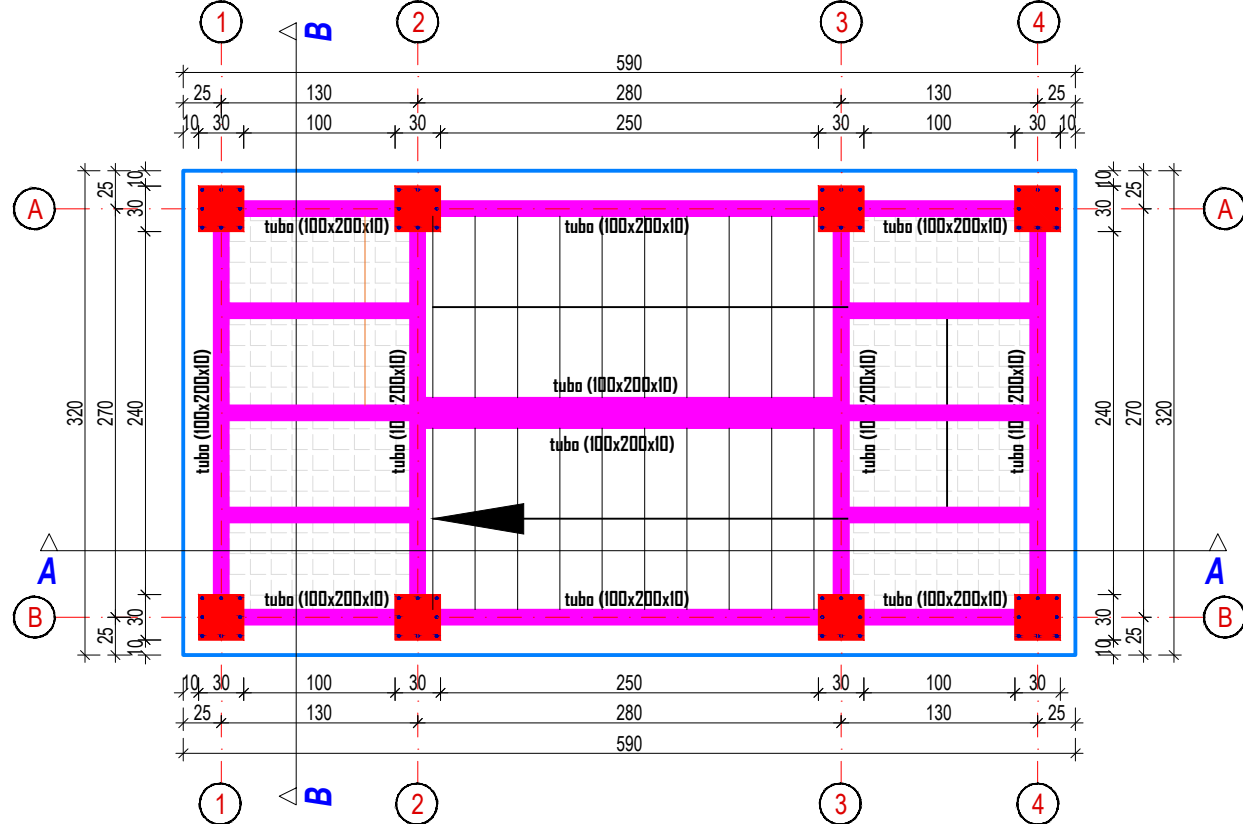
PLANI I THEMELEVE, KUOTA -0.20m, Sh. 1:50



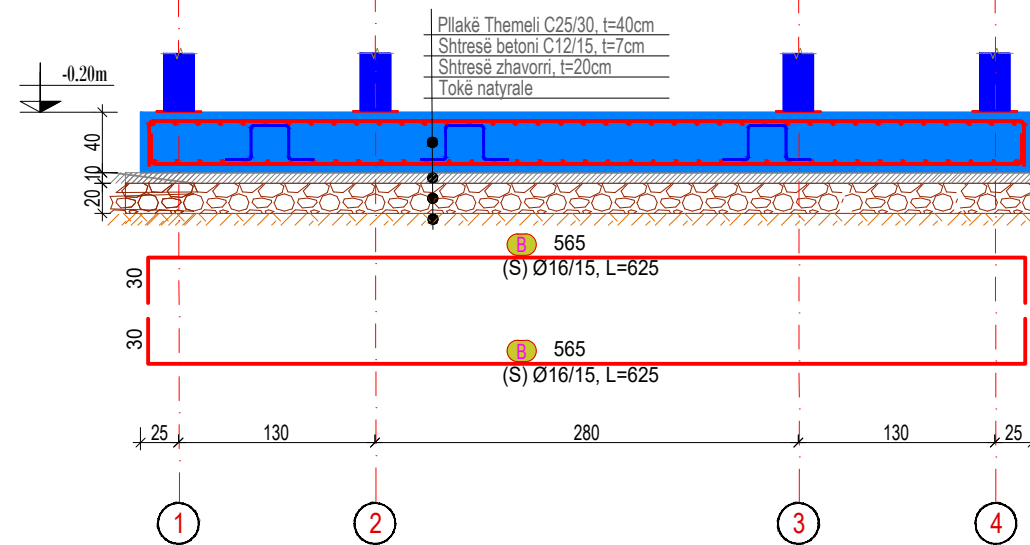
ARMIMI I THEMELIT, KUOTA -0.20m, /Sh. 1:50



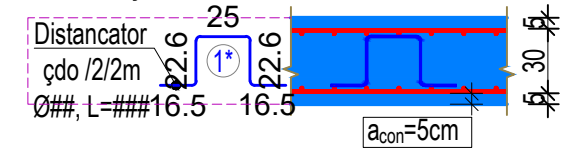
PLANI I STRUKTURAVE, Sh. 1:50



PRERJA 1-1, ARMIMI I THEMELIT B/A, Sh. 1:50



Detaj-Armimi i Themelit



DETAJIMI TEKNIK I NDERTIMIT TE SHKALLES SE EMERGJENCES SH. 1:5

PRERJA A-A Sh. 1:50

PRERJA B-B, Sh. 1:50

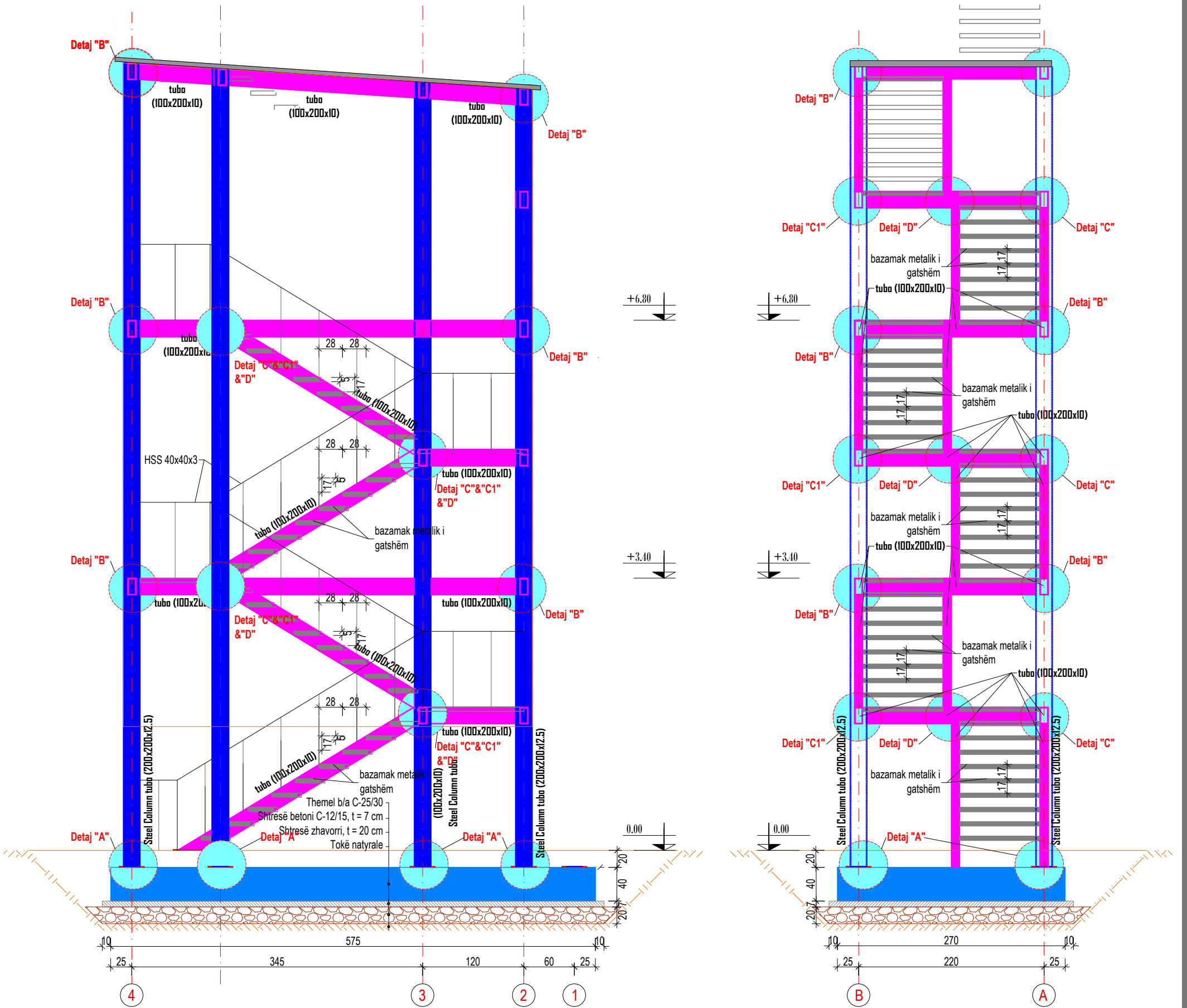
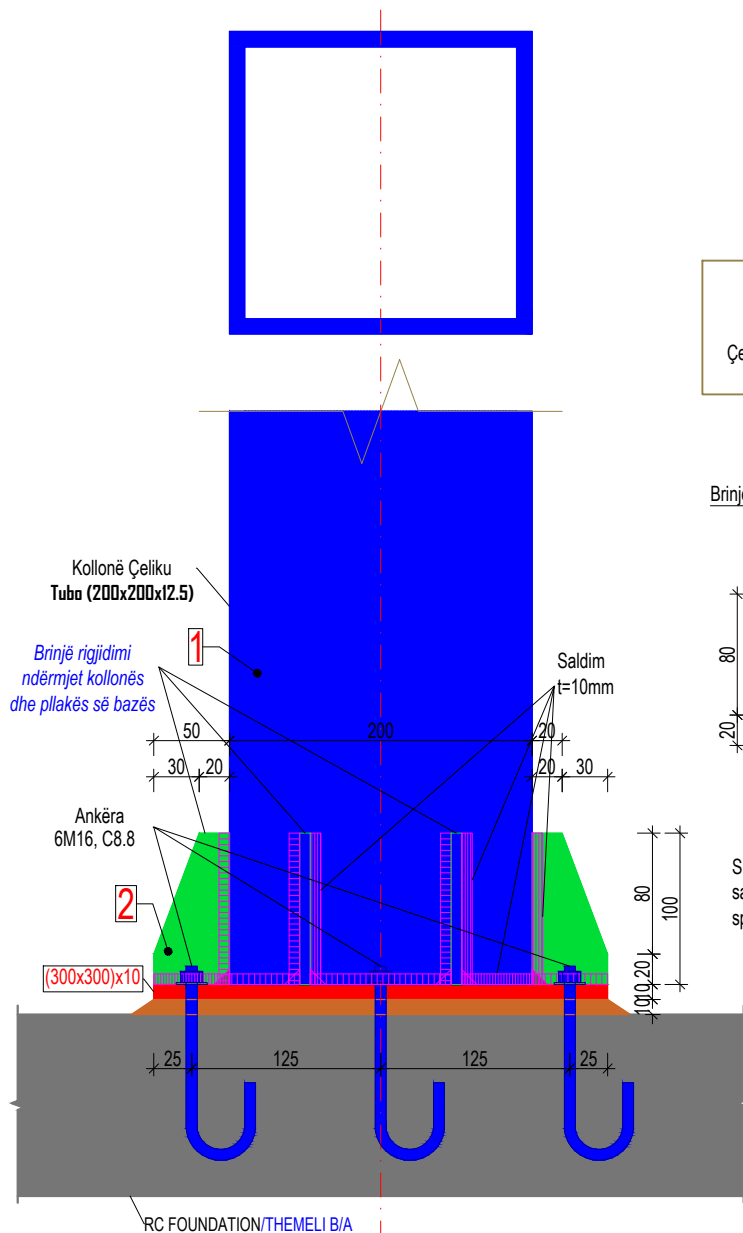


TABELA E ARMATURËS PËR PLLAKËN E THEMELIT

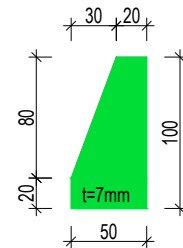
No. Nr.	Ø (mm)	L (cm)	Sasia (copë)	ΣL (ml)	Përmbledhje e tabelës armaturës				
					Ø (mm)	ΣL (ml)	Pesha njësi (kg/m)	Pesha Totale (kg)	
1	16	640	24	153.6	10	4.00	0,6170	2.47	
2	16	640	24	153.6	16	603	1,5780	951	
3	16	370	40	148					
4	16	370	40	148					
1*	10	100	4	4.00					
TOTAL									
					Hekuri, Çelik - B500b, Ø ≤10mm	Kg	2.47		
					Hekuri, Çelik - B500b, Ø >10mm	Kg	951		
					Hekuri, Çelik - B500b, TOTAL	Kg	953		
					Klasa e betonit - C25/30	m³	7.55		
					shtrese betoni e varfer 10cm	m²	21		
					shtrese granili 20cm	m²	21		

DETAJ "A", DETAJ I NYJES SË PLLAKËS SË BAZËS, Sh. 1:50

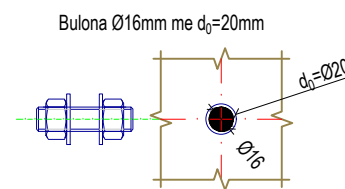


SHËNIM:
Çelik strukturorë S275

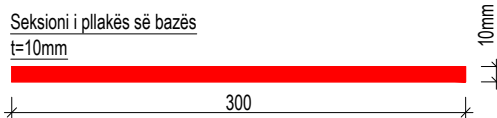
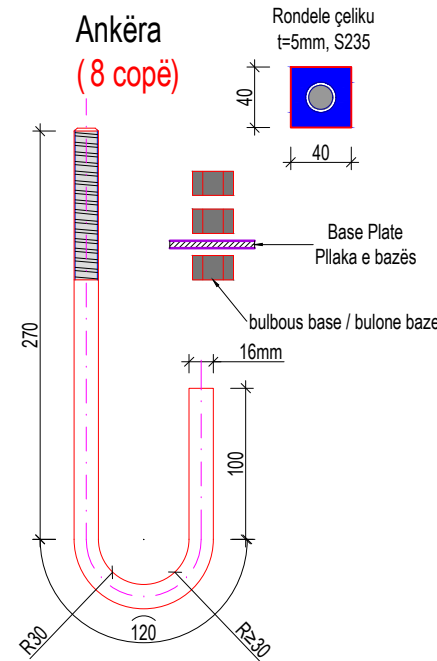
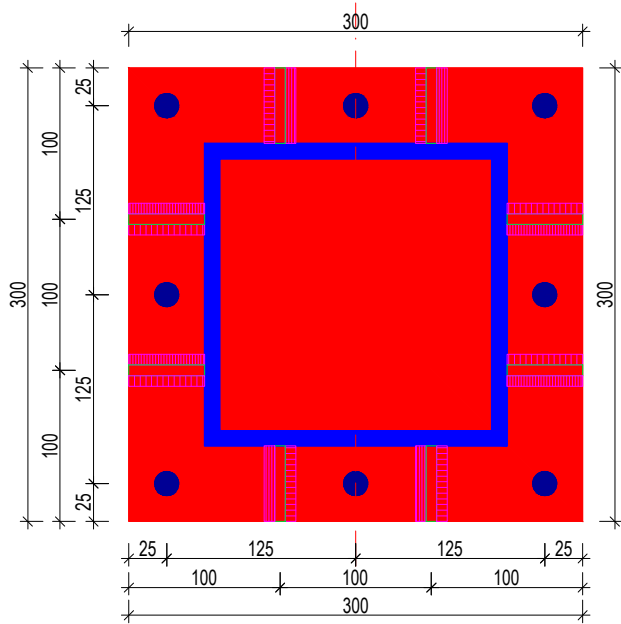
Brinjë rigjidi ndërmjet kollonës dhe pllakës së bazës



SHËNIM: Brinjët e rigjidimit të saldohen plotësisht, lartësia e saldimit = 1.2 x (minimumi trashësia e pllakave lidhëse) nëse nuk specifikohet ndryshe.



DETAIL BASE PLATE Sc. 1:50
DETAJ I PLLAKËS SË BAZËS Sh. 1:50

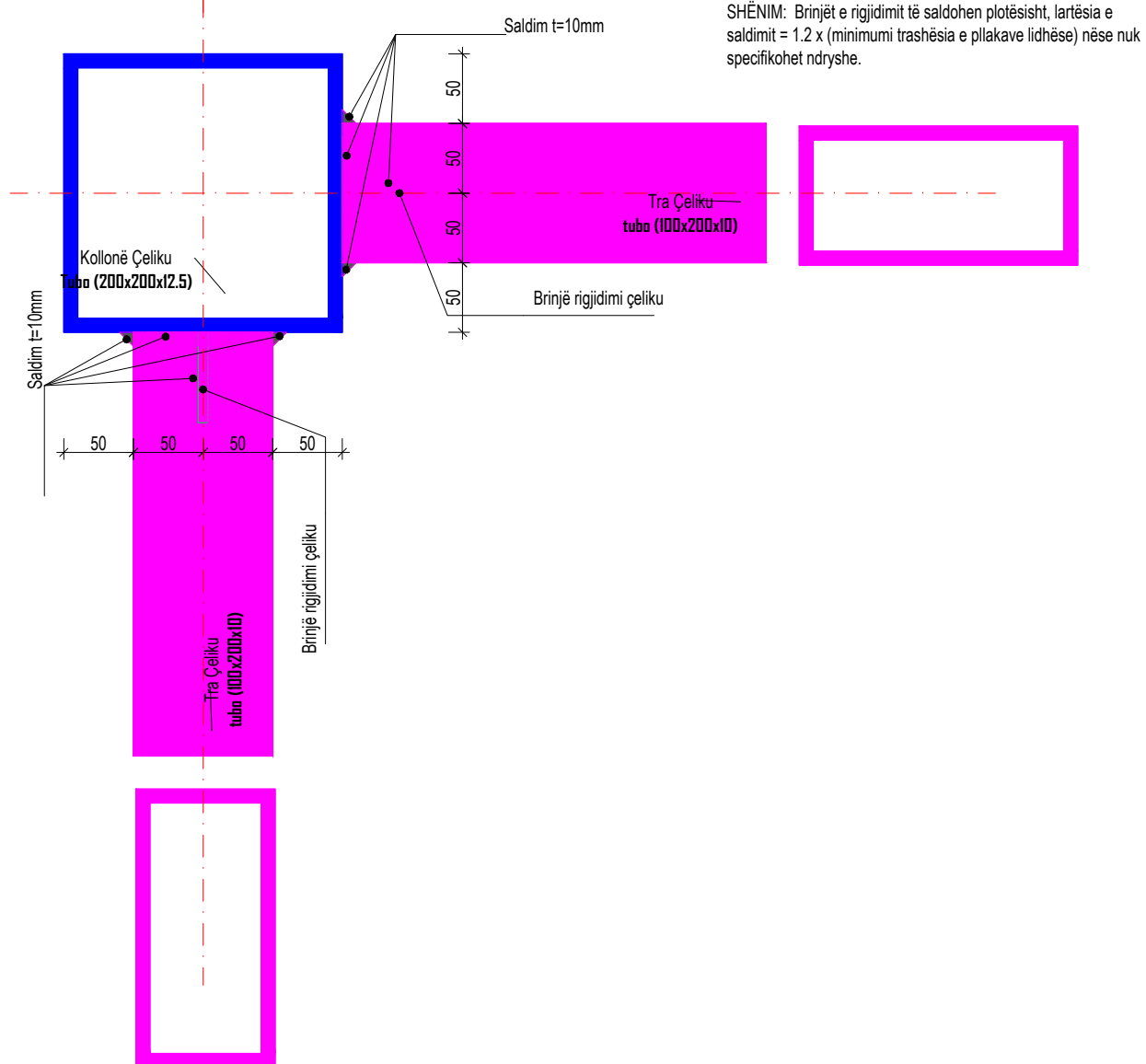
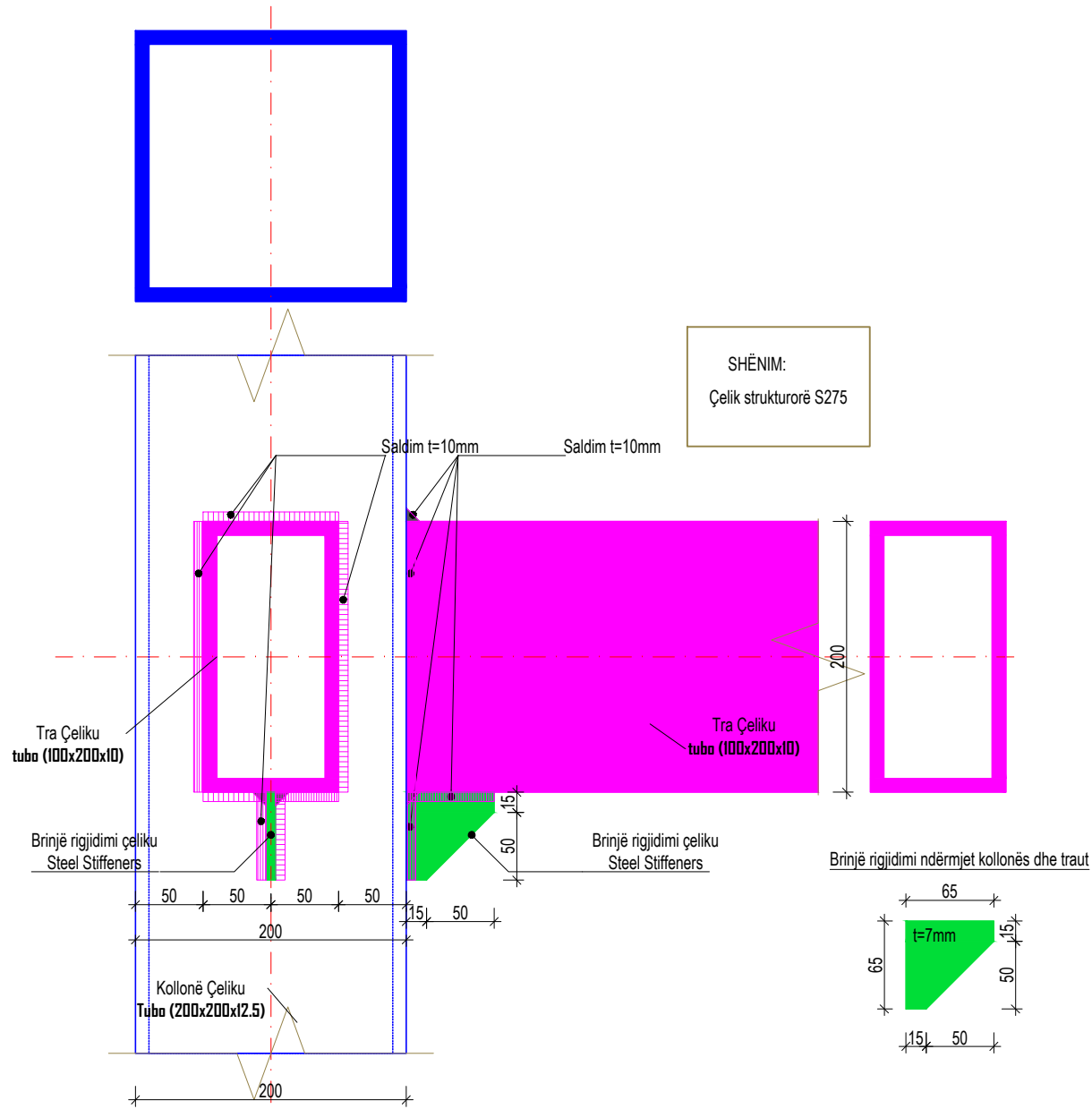


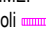
SHËNIME:

- Simboli tregon lidhje me saldime elektrike, trekëndësh i drejtë i kategorisë së dytë dhe të vazhdueshme;
- Në rastin e nyjeve T, me tegel këndor, lartësia e tegelit në të gjitha anët duhet të jetë $\geq 1.2 \times$ (minimumi trashësia e pllakave lidhëse);
- Materialet që do të përdoren Çelik strukturorë S275 për elementët metalik;
- Klasa e bulonave do të jetë C8.8;
- Trashësia e saldimit duhet të jetë sa trashësia e spesorit të elementit por jo më e vogël se 8.5mm.
- Rregjimet e saldimit të merren për klasën Fe360.
- Brinjët e rigjidimit të saldohen plotësisht, lartësia e saldimit = 1.2 x (minimumi trashësia e pllakave lidhëse) nëse nuk specifikohet ndryshe.
- Të verifikohen të gjithë dimensionet dhe lartësitë në terren përpara se të vendosim materialet e reja;

DETAJIMI TEKNIK I NDERTIMIT TE SHKALLES SE EMERGJENCES SH. 1:5

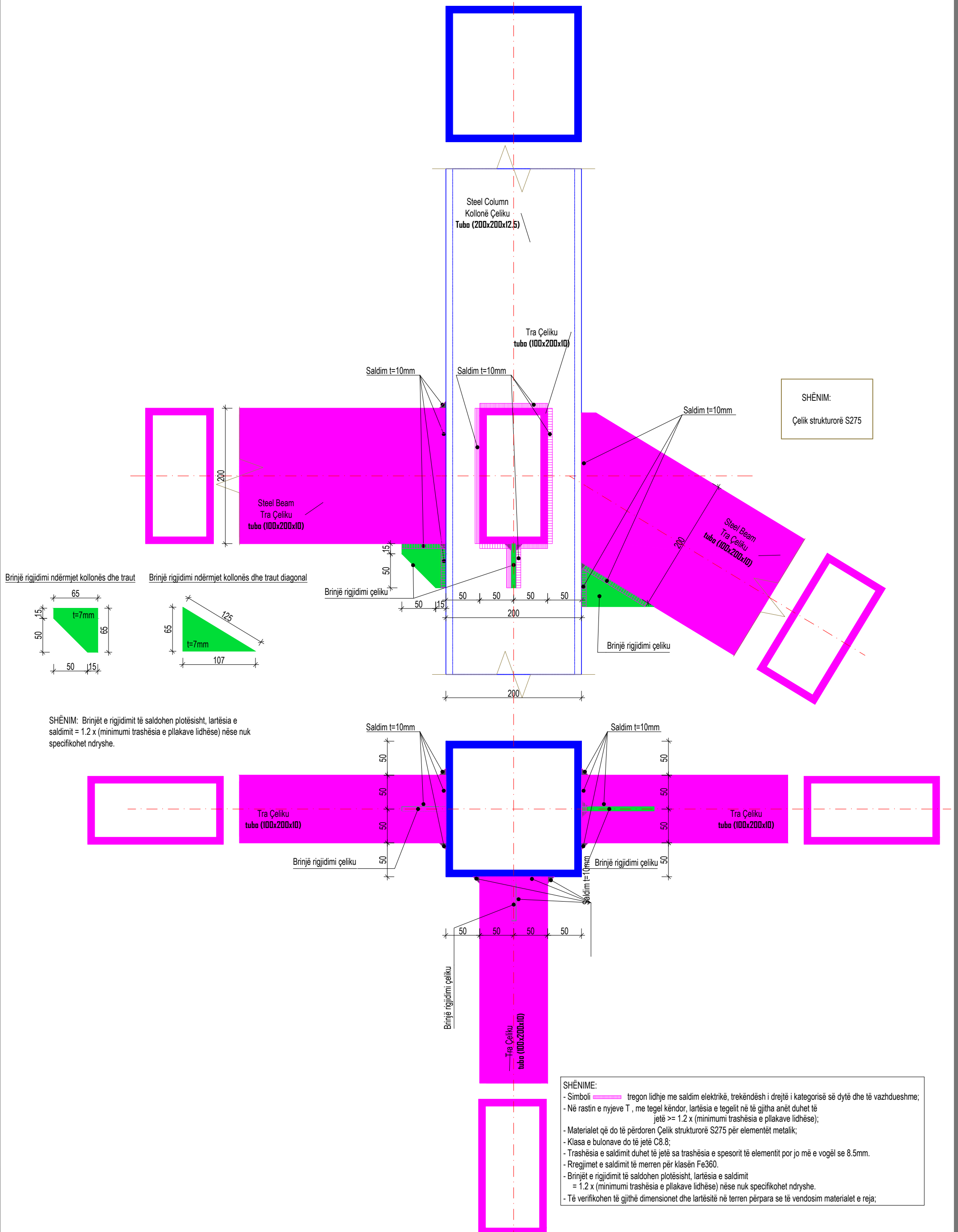
DETAJ "B", DETAJ I NYJES TIP TRA-KOLLONË, Sh. 1:50



- SHËNIME:
- Simboli  tregon lidhje me saldime elektrike, trekëndësh i drejtë i kategorisë së dytë dhe të vazhdueshme;
 - Në rastin e nyjeve T, me tegel këndor, lartësia e tegelit në të gjitha anët duhet të jetë $\geq 1.2 \times$ (minimumi trashësia e pllakave lidhëse);
 - Materialet që do të përdoren Çelik strukturorë S275 për elementët metalik;
 - Klasa e bulonave do të jetë C8.8;
 - Trashësia e saldimit duhet të jetë sa trashësia e spesorit të elementit por jo më e vogël se 8.5mm.
 - Rregjimet e saldimit të merren për klasën Fe360.
 - Brinjët e rigjidimit të saldohen plotësisht, lartësia e saldimit = $1.2 \times$ (minimumi trashësia e pllakave lidhëse) nëse nuk specifikohet ndryshe.
 - Të verifikohen të gjithë dimensionet dhe lartësitë në terren përpara se të vendosim materialet e reja;

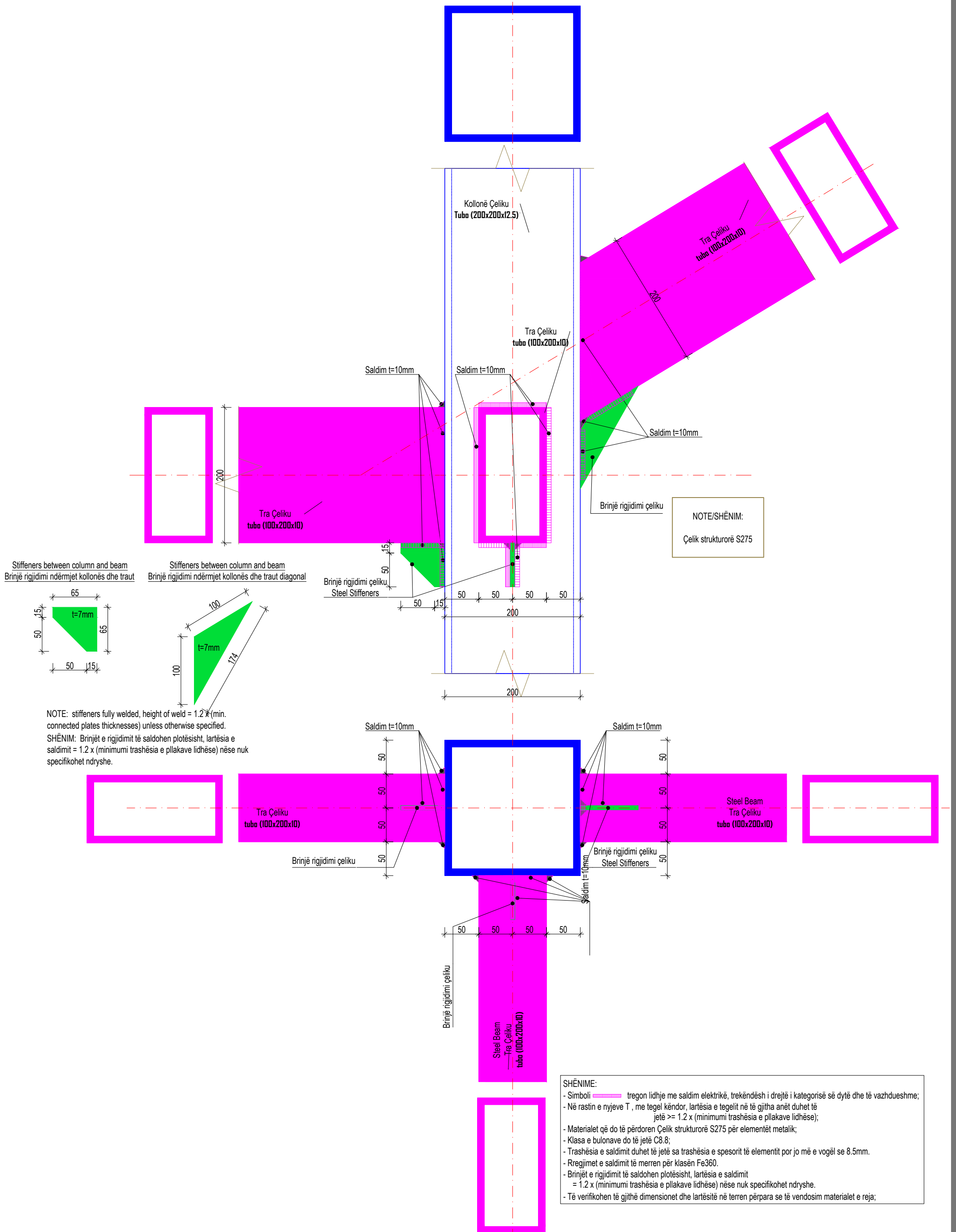
DETAJIMI TEKNIK I NDERTIMIT TE SHKALLES SE EMERGJENCES SH. 1:5

DETAJ "C", DETAJ I NYJES TIP TRA-KOLLONË, Sh. 1:50



DETAJIMI TEKNIK I NDERTIMIT TE SHKALLES SE EMERGJENCES SH. 1:5

DETAJ "C1", DETAJ I NYJES TIP TRA-KOLLONË, Sh. 1:50



DETAJ "D", DETAJ I NYJES TIP TRA-KOLLONË, Sh. 1:50

