

*“RINDERTIM SHKOLLA
9-VJECARE SHEZE“*

PROJEKT ZBATIMI

**RAPORTI
ARKITEKTONIK**

KONSULENTI

“ A.SH. Engineering” sh.p.k

- MAJ 2024 -

PERMBAJTJA

1	PERSHKRIM I SHESHIT	3
2	POZICIONIMI I OBJEKTIT	Error! Bookmark not defined.
3	ORGANIZIMI I OBJEKTIT	7
3.1	Ambjentet ne objekt	Error! Bookmark not defined.
3.2	MJEDISËT E ORGANIZUARA (SHKOLLA)	Error! Bookmark not defined.
3.3	DETAJET ARKITEKTONIKE	14
3.4	APLIKIMI I STANDARTEVE PER PERSONAT P.A.K.....	15
3.5	SISTEMIMI I JASHTEM I SHKOLLES	18
3.5.1	Pamje te objektit	22

1 PERSHKRIM I SHESHIT

Ndertesa aktuale e shkolles 9-vjecare Sheze, Bashkia Peqin , ndodhur ne fshatin Sheze ne qytetin Peqin , per te cilin kerkohet prishja e godines ekzistuese dhe rindertim i plote i shkolles se re ,dhe kopshtit te ri , si dhe ndertimi i nje palestres te re sportive, brenda territorit te shkolles. Propozohet per ndertim te ri te palestres dhe rindertim te plote te shkolles si dhe rikualifikim i te gjitha territorit te saj , me hapësira te gjelberuara, te shfrytezueshme , terrene sportive dhe me te gjitha parametrat per zhvillimin e funksioneve perkatese ne kushte normale , duke respektuar kriteret teknike ne fuqi.



2. POZICIONIMI I OBJEKTIT



Shkolla 9-vjecare ndodhet ne fshatin Sheze , pjese e territorit administrative te Bashkise Peqin . Siperfaqja e territorit te prones eshte 5275 m² nga te cilat 731 m² jane shkolla (gjurma) dhe 167m². Terreni sportiv kap nje siperfaqe prej 1422 m².

RAPORT ARKITEKTONIK: RINDERTIM SHKOLLA 9-VJECARE SHEZE

Si fillim puna nisi me studimin e objektit egzistues,dhe kushteve ne te cilat ky objekt ndodhej. U realizuan matjet e nevojshme me ndihmen e instrumentave dhe u pasqyrua ne flete cdo gje ekzistuese.

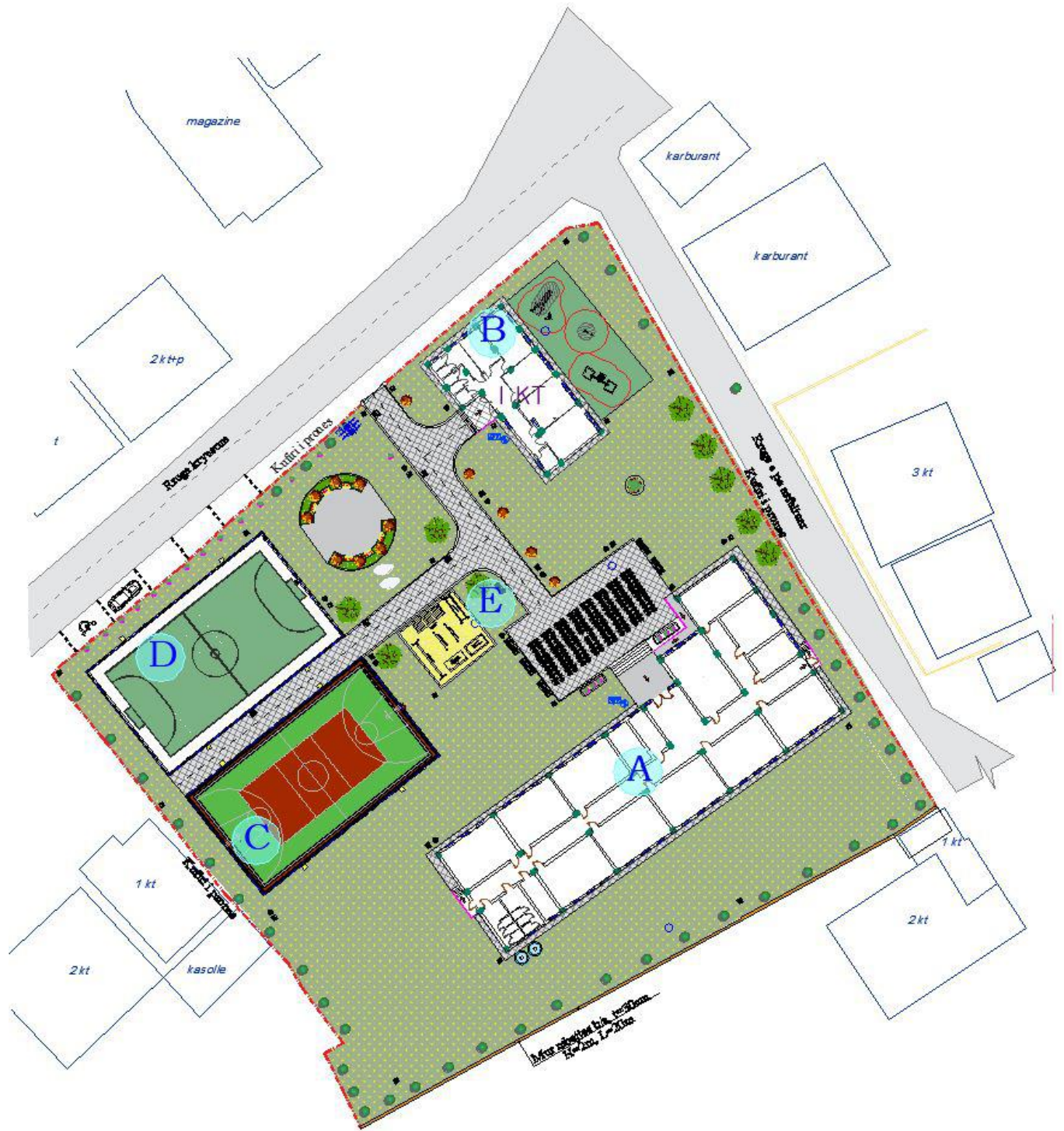


RAPORT ARKITEKTONIK: RINDERTIM SHKOLLA 9-VJECARE SHEZE

Pas konsultime te njepasnjeshme me Autoritetin Kontraktor. bashkia Peqin, konkluduar ne planvendosjen e meposhtme:



2 ORGANIZIMI I OBJEKTIT



A. RINDERTIM I SHKOLLES:

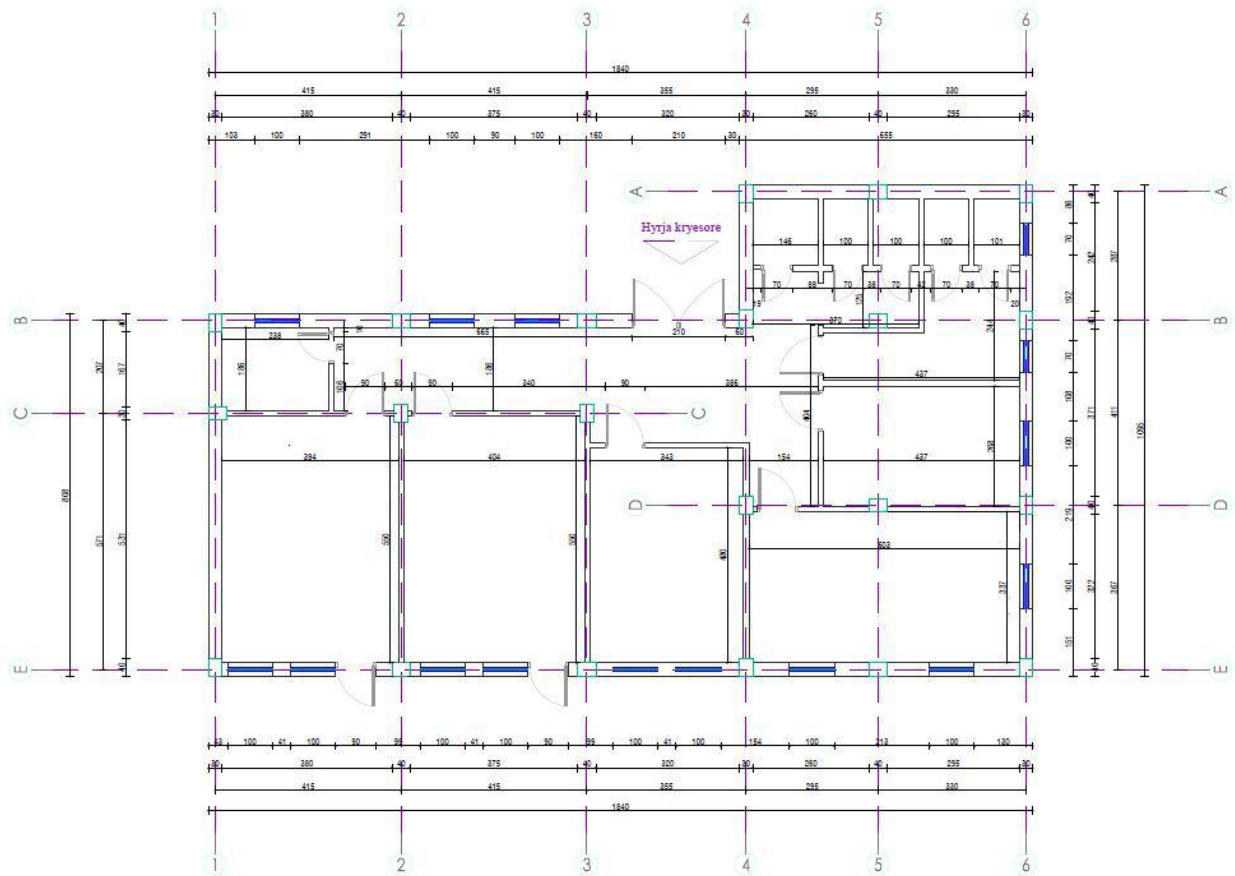
Shkolla 9-vjecare ndodhet ne fshatin Sheze , pjese e territorit administrative te Bashkise Peqin . Siperfaqja e territorit te prones eshte 5275 m² nga te cilat 731 m² jane shkolla (gjurma) dhe 167m². Terreni sportiv kap nje siperfaqe prej 1422 m². Ndertimi i kopshtit me nje siperfaqe prej 167m².

Rindertimi i kesaj shkolle do te behet sipas te gjitha standarteve europiane , duke rritur cilesine dhe funksionalitetin e saj.

Shkolla do te kete te gjitha ambientet e nevojshme, hapesirat administrative, hapesirat shoqerore, etj. Objekti do te kete te instaluar sistemin e ngrohjes qendrore dhe MKZ, si dhe daljet/shkallet e emergjences. Sistemimit te oborrit te shkolles do t'i kushtohet nje rendesi e vecante. Ambienti i jashtem do te jete i sistemuar, duke perfshire ambientet funksionale perkatese, terrenet sportive te hapura, gjelberim dhe ndricim te jashtem.



Plani i Katit Perdhe(Shkolla)



Plani i katit perdhe (Kopshti)

A/1 Labororet

Referuar standarteve te projektimit te shkollave ne fuqi , ne shkollat 9-vjecare ka nga nje klase laborator informatike. Numri i laboratoreve eshte ne varesi te numrit te klasave te shkolles si dhe numrit te pergjithshem te nxenesve qe frekuentojne shkollen.



A/3 Hapesira administrative

Hapesira administrative (zyra e drejtorit, salla e mbledhjeve), ne shkollen 9-vjecare Sheze do te kemi te pranishme sellen e mbledhjeve si dhe zyren e drejtorit.



A/4 Hapesirat ndihmese

Blloku sanitar qe perfshin tualetet do te jete ne fund te korridort per ta bere me te lehte aksesueshmerine.

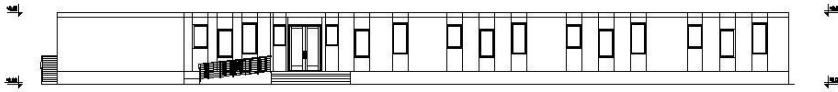
Muret janë modeluar për kryerjen e aktiviteteve dhe transmetimin sa më të vogël të zhurmave nga njëri ambient në tjetrin. Soleta do të bëhet me shtresat e nevojshme për termoizolim, avullizolim dhe hidroizolim. Është bërë vendosja e sistemit të ri elektrik me ndricim me parametrat e duhura për secilin ambient. Objekti do të pajiset me sistem ngrohje me efikasitet të lartë për konsum të vogël të energjisë. Është bërë e mundur veshja me sistem kapot e fasades së objektit, shtrimi i dyshemese me shtrese termoizoluese dhe përdorimi i dritareve termike me profile plastike me dopio xham me koeficient të ulët të transmetimit për të minimizuar humbjet e energjisë.

Ambjentet e klasave do të organizohen dhe pajisen me mjetet e nevojshme sipas kërkesave të shkollës mbi kapacitetin përkatës të nxënësve për çdo cikël.

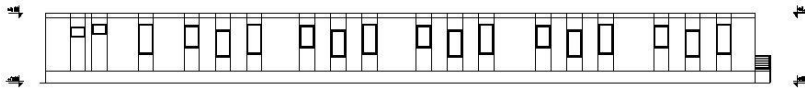
Holli është i projektuar në mënyrë të tillë që lejon kalimin e shpejtë të nxënësve nga dera e hyrjes nëpër klasa dhe anashjelltas. Përveç funksionit të shpërndarjes së nxënësve nëpër klasa, luan edhe rolin e qendrimit të nxënësve në pushimet ndërmjet orëve të mesimit.

RAPORT ARKITEKTONIK: RINDERTIM SHKOLLA 9-VJECARE SHEZE

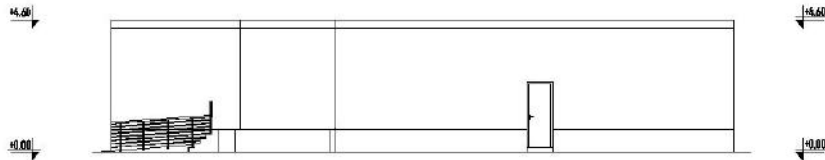
FASADA VERIORE



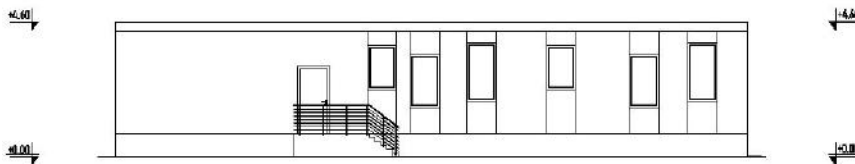
FASADA JUGORE



FASADA PERENDIMORE

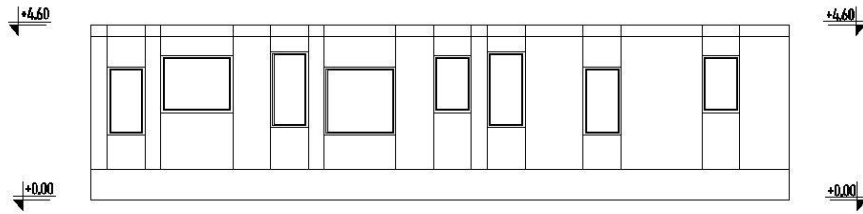


FASADA LINDORE

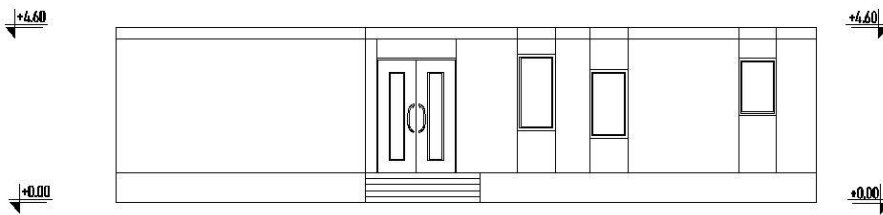


RAPORT ARKITEKTONIK: RINDERTIM SHKOLLA 9-VJECARE SHEZE

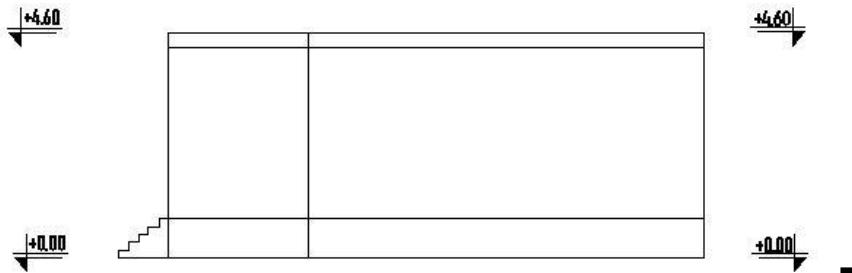
FASADA JUGORE



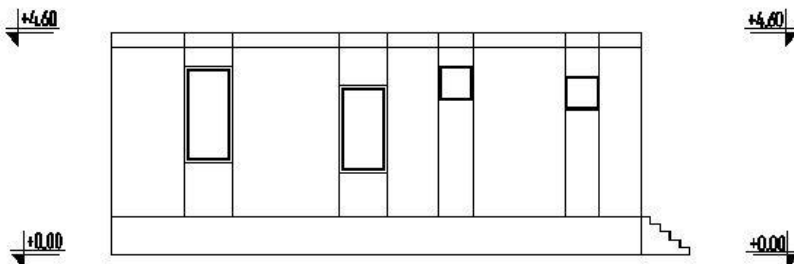
FASADA VERIORE



FASADA LINDORE

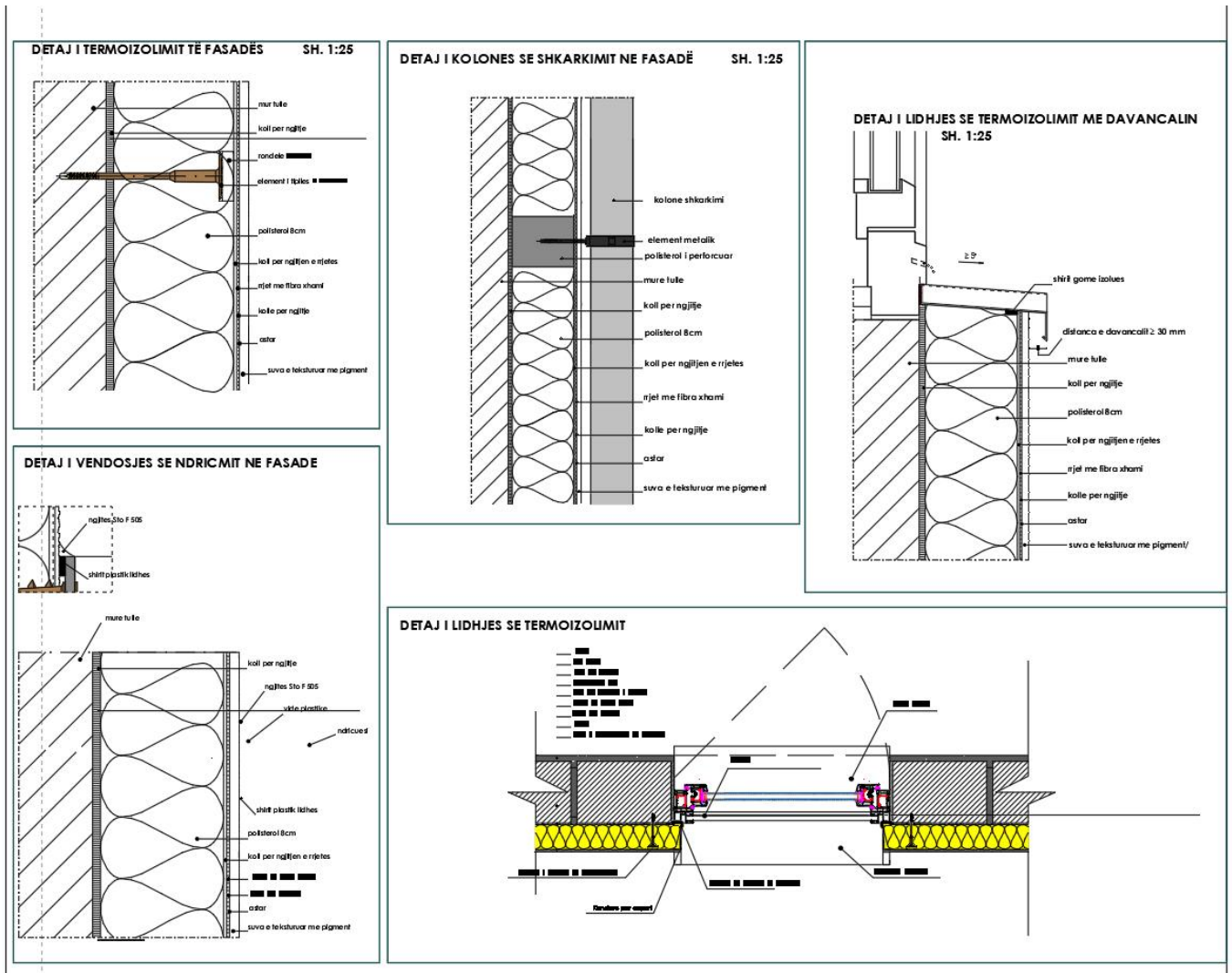


FASADA PERENDIMORE



2.1 DETAJET ARKITEKTONIKE

Nje pike teper e rëndesishme gjate projektimit eshte dhe detajimi I shtresave te reja te objektit (dysheme, tarrace, mure), ne menyre qe te kene eficience te larte. Per kete jane parashikuar nje sere shtresash te reja ne dysheme, tarrace, mure dhe vendosja e vetratave te xhamit me eficience te larte energjitike.



SHËNIM !

Nje prioritet shume i rendesishem qe eshte marre ne konsiderate gjate fazes se projektimit te idese per shkollen ka qene dhe krijimi i aksesit te posacem per personat me aftesi te kufizuara.

2.2 APLIKIMI I STANDARTEVE PER PERSONAT P.A.K

Objekti do te realizohet sipas standarteve per personat P.A.K

Hyrja kryesore eshte qartazi e dallueshme ,e lehte per tu hapur dhe e thjeshte per te kaluar permes saj.

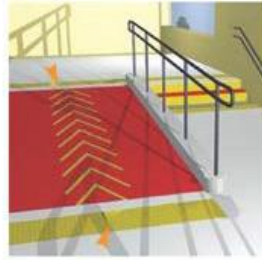
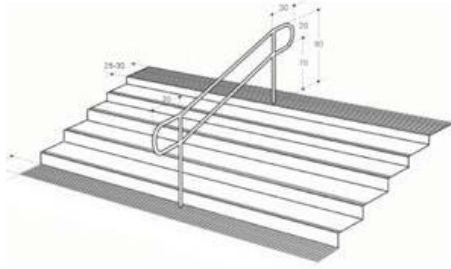
Ne hyrjen kryesore te objektit do vendoset nje rampe per personat me aftesi te kufizuar.

Eshte teper e rendesishme te theksohet fillimi dhe perfundimi i nje rampe dhe i nje shkallareje, duke perdorur sinjalistiken ne dysHEME te perbere me pllaka material gome te pajisura me elemente qe tregojne fillim dhe ndalese. Zgjidhja optimale eshte nje shkalle me ngjitje te mbyllur ne menyre qe te diferencohet me ngjyre te ndryshme nga shkelja e cila ka nje thellesi 25 cm.

Eshte e rendesishme te instalohen korrimano ne te dy anet e rampes se shkalles . Korrimano duhet te jete dopio me dy lartesi 90-100 cm tjetra 70 cm per femijet. Gjithashtu kerkohet te vihet korrimano dhe ne qender te rampes kur ajo ka gjeresi te madhe .

Korrimano duhet te jete lehtesisht e kapshme me diameter 3-4 cm. Ndermjet korrimanos dhe faqes se murit eshte e nevojshme nje hapesire 4 cm. Elementet e lidhjes duhet te jene te fiksuara Hapja e dyerve eshte nga jashte per te lejuar kalim te shpejte ne raste emergjence.

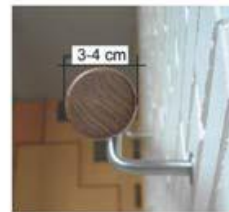
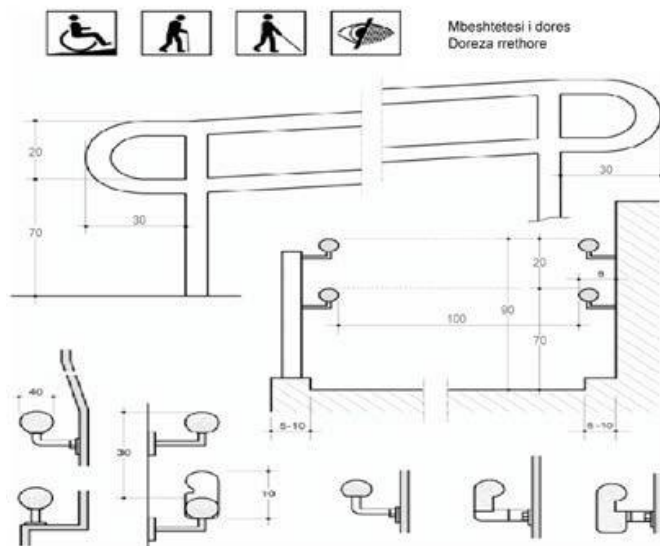
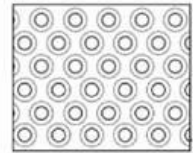
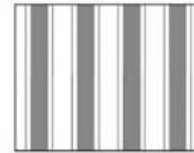
RAPORT ARKITEKTONIK: RINDERTIM SHKOLLA 9-VJECARE SHEZE



Sinjalizon ndalese

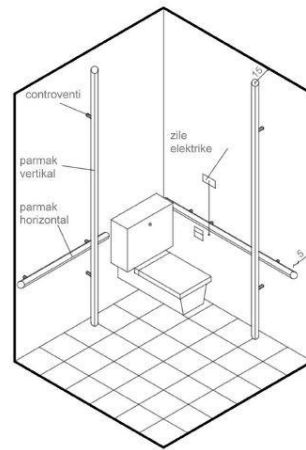
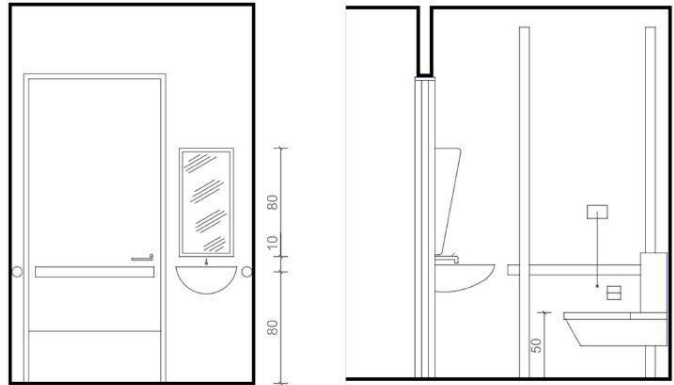
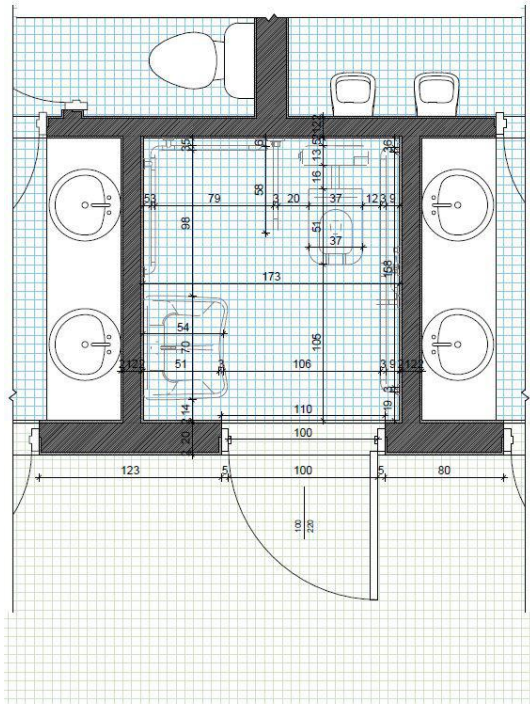


Sinjalizon drejtim



Gjithashtu objekti do te pajiset dhe me tualete per P.A.K .

RAPORT ARKITEKTONIK: RINDERTIM SHKOLLA 9-VJECARE SHEZE



2.3 SISTEMIMI I JASHEM I SHKOLLES

Hapesirat e jashtme ndahen ne dy kategori:

- Hapesirat e caktuara per zona te rekreacionit (fushat e lojes) dhe zona per sport;
- Zonat e gjelbra dhe ato te mbjella me drunj , kabuce , shkurre , si dhe lendinat.

Hyrja ne territorin e shkolles dote jete qartesisht i dukshme dhe i lehte per t'u gjetur.

Emri i shkolles do te vendoset ne menyre te qarte ne nje pozite te shquar nga jashte dhe ne afersi te hyrjes kryesore. Sigurimi i parkimit per bicikleta do te jete i lehte dhe i sigurte, i arritshme nga hyrja e nxenesve dhe mesueve.



Eshte marre ne konsiderate instalimi i ndricimit ne territorin e shkolles pasi do te funksionoje dhe jashte orarit te shkolles. Jane marre masa per elementet peisazhistik. Peisazhi do te jete i thjeshte dhe i lehte per t'u mirmbajtur. Inkurajohet perdorimi i bimeve. Ne si ekipi i projektimit kemi marre ne konsiderate hartimin e elementeve te peisazhit per te promovuar siperfaqe qe ndihmojne procesin e mesimidhenies si dhe hapesira per mbjellje bimesh te ndryshme. Hapesira te medha te peisazhit me materiale te ngurta jane shmangur.

KACUBE



BAR NATYRAL

PEME DEKORATIVE

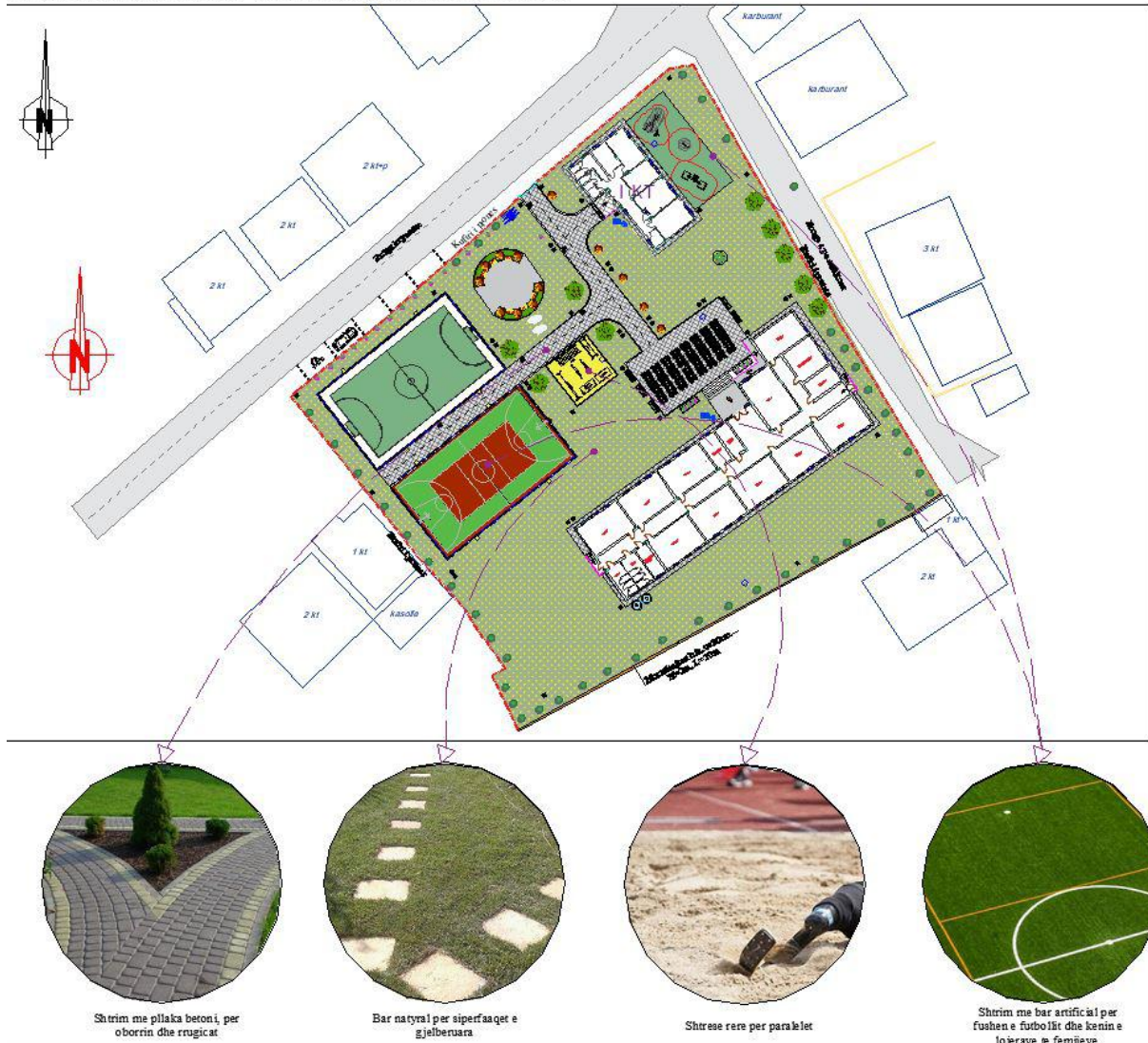


RAPORT ARKITEKTONIK: RINDERTIM SHKOLLA 9-VJECARE SHEZE

Hapesira perimetrale e shkolles ne teresi eshte e rrethuar me mure te ulet dhe kangjella me lartesi minimale 2 m.

Ne terrenet sportive , sipas normatives te projektimit dhe ndertimit , jane perdorur materiale shtresash dhe rrethimi qe plotesojne kushtet e sigurise fizike. Te tilla si shtresa absorbuese te goditjeve gjate renies (tartan), materiale mbrojtese ne kolonat e koshave te basketbollit , apo rrethimi i fushave dhe kudo tjeter ku kryhen aktivitetet fizike.

PLAN SISTEMIMI - MATERIALET E SHESHIT



Jane propozuar hapësira të gjelbra me gjelberimin perkates dhe të pajisura me stola të krijuar në vend me shtrese druri në pjesën e sipërme.

Sheshi i shkolles para dhe mbrapa saj , do të shtrohet me tulla veteshtrenguese, dhe do të pajiset me ndricuesat e nevojshem.

Terreni do të rrethohet me mur rrethues deri në lartësi 60 cm dhe pjesën sipër 2m me kangjella metalike.

Qasja në hapësirat dhe ndertesat e jashtme

(a) Qarkullimi i jashtëm

- Kufijte e shtigjeve të kembesoreve duhet gjithmone të kenë skaje të nderprera dhe hapësirat për kembesore gjithmone duhet të jenë të ndara nga trafiku i automjeteve me gure (blloqe) trotuaresh;
- Shtigjet duhet të respektojnë minimumin e kërkuar me gjerësi prej 1.5 m për një karroce standarte invalidesh , sipërfaqja për këthim dhe mbulesat dyshemese duhet të jenë bërë nga materiale kundër-rreshqitese dhe të jenë të lira nga pengesat ndaj levizjes së lehtë;
- Lakorja e pjerrtësisë në rrugën ku ecet nuk duhet të jetë më e pjerrtë se 1:12 ose 5% dhe pjerrinat e gjata duhet të jenë të ndara në faza;
- Trotualet duhet të kenë minimum gjerësi prej 0.90 m nëse janë të projektuara për një kahje dhe 1.80 m për të dyja kahjet;
- Sinjalizimi duhet të jetë i dukshëm dhe racionalisht i vazhdueshëm;
- Qasja në të gjitha ndertesat duhet të jetë e arritshme nga personat me nevojë të vecanta mundësisht me platforma, pjerrina e të cilave nuk duhet të tejkalojnë 1:12 (5%) me pushimore të rrafshet pas çdo 9 m gjatësi të platformes;
- Të gjitha kalimet nëpër fushat e lojërave dhe fushat sportive duhet të jenë të projektuara me platforma sa herë që një gjë e tillë është e nevojshme. Pjesa perfundimtare e këtyre platformave duhet të jetë e bërë nga materiale kundër-rreshqitese siç janë blloqet e betonit , guret ose asfalti;

Shkollat për aktivitet pasdite

Është menduar për programin e funksioneve të shkolles edhe aksesin nga komuniteti jashtë orarit zyrtar të shkolles. Zgjidhjet arkitektonike duhet të jenë të tilla që ofrojnë fleksibilitet duke arritur në të njëjtën kohë sigurinë në shkollë, e nga ana tjetër pas mesimit ambientet e saj të jenë lehtësisht të aksesueshme.

Shkollat përfaqësojnë territorin e tyre duhet të ndahen në 3 kategori privatesie:

A. Funksione tërësisht për shkollën , nxënësit dhe stafin e shkolles.

B.Hapesira per shkollen por edhe per komunitetin.

C.Hapesira teresisht per komunitetin.

- Funksione teresisht per shkollen jane ato funksione qe do te perdoren vetem nga nxenesit dhe stafi i shkolles, te tilla si klasat, laboratoret, mjediset e stafit etj.Duhet te garantohet hyrja e tille qe te plotesojne sigurine e nevojshme te ketyre ambienteve, te limitohen hyrjet dhe daljet, te jene lehtesisht te kontrollueshme.
- Hapesirat per shkollen dhe komunitetin jane ato funksione qe do te sherbejne ne orarin mesimor per nxenesit dhe stafin dhe ne oraret pas mesimit zyrtar per komunitetin.Keto funksione jane, palestra,hapesirat per shume qellime (auditori, salla e koncerteve, ekspozita, mbledhje prinderish etj), Biblioteka.Ne keto raste duhet te mendohet menazhimi i aksesit.Projektuesi duhet ti projektoje keto hapesira duke krijuar akses te lehte per komunitetin, mundesisht te drejtperdrejte nga jashte pa kompromentuar hapesirat si korridore apo klasat.Keto ambiente duhet te kene tualete te perdorshme nga komuniteti.Projektuesi duhet te mendoje per keto hapesira specifike se si mund te funksionojne edhe te integruara me shkollen, por edhe ne menyre te vecante dhe te pavarur.Gjithashtu oborri i shkolles te mendohet fleksibel duke patur parasysh sigurine e shkolles por ne te njejten kohe , te jete lehtesisht i transformueshem ne hapesire publike e perdorshme nga i gjithe komuniteti pas orarit te mesimit.Qe do te thote , akses i jete i lehte, rrethimi te jete transparent mjaftueshem, si dhe porta hyrese sa me e madhe.Te jete me gjelberim dhe peme per te krijuar hije mjaftueshem, stola per tu ulur si dhe ndricim urban edhe per naten.
- Hapesira teresisht per komunitetin, jane ato hapesira qe ne oraret e funksionimit te shkolles ose jo, jane gjithmone te aksesueshme per komunitetin.Projektuesi duhet te mendoje qe nje pjese nga oborri shkolles, qe perkon edhe me hyrjen ne kete oborr te krijoje hapesire publike ku kjo sherben sin je hapesire publike per komunitetin, ku nxenesit e perdorin jashte orarit mesimor, ku prinderit sjellin dhe presin femijet nga shkolla etj.Te jete me gjelberim dhe peme per te krijuar hije mjaftueshem, stola per tu ulur si dhe ndricim urban edhe per naten.

Pamje te objektit



RAPORT ARKITEKTONIK: RINDERTIM SHKOLLA 9-VJECARE SHEZE



RAPORT ARKITEKTONIK: RINDERTIM SHKOLLA 9-VJECARE SHEZE



RAPORT ARKITEKTONIK: RINDERTIM SHKOLLA 9-VJECARE SHEZE



RAPORT ARKITEKTONIK: RINDERTIM SHKOLLA 9-VJECARE SHEZE



RAPORT ARKITEKTONIK: RINDERTIM SHKOLLA 9-VJECARE SHEZE



RAPORT ARKITEKTONIK: RINDERTIM SHKOLLA 9-VJECARE SHEZE



RAPORT ARKITEKTONIK: RINDERTIM SHKOLLA 9-VJECARE SHEZE



RAPORT ARKITEKTONIK: RINDERTIM SHKOLLA 9-VJECARE SHEZE



RAPORT ARKITEKTONIK: RINDERTIM SHKOLLA 9-VJECARE SHEZE





**PUNOI:
GRUPI I PROJEKTIMIT
'A.SH. Engineering' sh.p.k**