

BASHKIA FINIQ

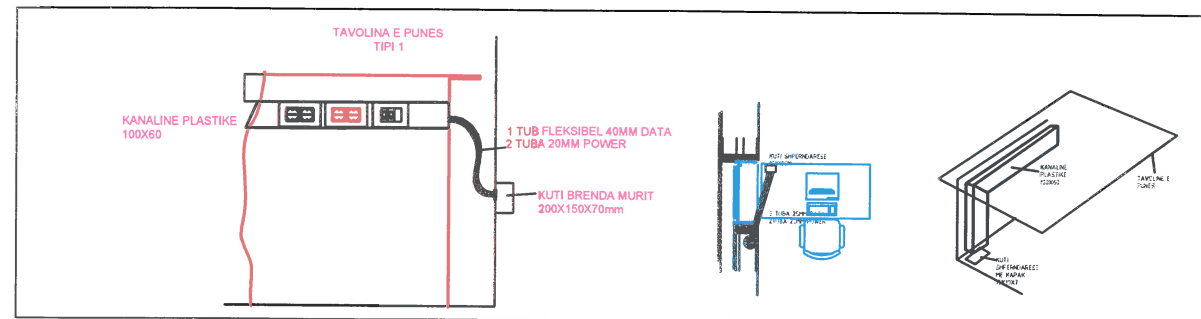
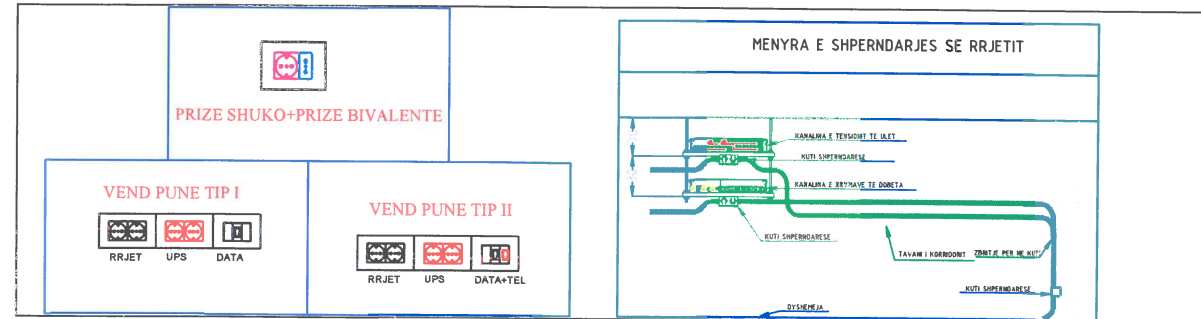
PROJEKT ZBATIMI

OBJEKTI:

Rehabilitimi dhe Zgjerimi i Kapaciteteve te Shkollës
9-Vjecare FINIQ

PROJEKTI ELEKTRIK

Porosites BASHKIA FINIQ MIRATOHET Z.ROMEO ÇAKULI	
Faza PROJEKT ZBATIM	
Titulli i projektit Rehabilitimi dhe Zgjerimi i Kapaciteteve te Shkollës 9-Vjecare FINIQ	
PROJEKTUES: Rean 95 sh.p.k Nr. Liç: N.1865/17 date 27.04.2023	
Grupi i projektimit	
Drejtese e gr	Ing.Razije NAIPi
Ing. Elektrik	EDMOND VISHA
Projektim - Mbikqyrje - Kolaudim " REAN 95 " Shpk Konsulence,VN.Mjedisor , MNZ	
Kapitulli KAPAKU	
Titulli i Vizatimit KAPAKU I PROJEKTIT ELEKTRIK	
Shkalla -	Nr. i Fletes E - 00



SHENIM TEKNIK

- TE GJITHA LINJAT E PRIZAVE DO TE JENE ME KABELL FG70R 3X2.5 mm² TE FUTUR NE TUB Ø25MM DHE SECILA LINJE ME VETE.
- SHPERNDARJA E TYRE DO TE BEHET DUKE DALE NGA KETO ME KUTI SHPERNDARJES. NGA KUTIA SHPERNDARJES DO TE KALOJE NE MURE DHE NENDYSHEME DERI TE PRIZA PERKATESE.
- POSTET E PUNES DO TE KENE SECILA PRIZE. LINJE TE VETEN ME KABELL 3X2.5mm² DHE DO TE SHKOJNE NE PANELIN E KATIT.
- PANELI KRYESORE DO TE FURNIZOJE ME RADHE, PANELIN E KATIT PERDHE ME KABELL 5X10MM²; PANELIN E KATIT TE PARE ME KABELL 5X10MM²; PANELIN E KATIT TE DYTE ME KABELL 5X10MM²; PANELIN E KALDAJES ME KABELL 5X16MM²; PANELIN E LAB. INFORMATIKES ME KABELL 5X10MM².
- NE TE GJITHE SHKOLLEN DO TE PROCEDOHEM ME POSTET E PUNES TIP I. POSTET E PUNES TIP II DO TE JENE VETEM NE DISA VENDE. KETO POSTE DO TE JENE:
 - DREJTORI
 - SEKRETARIA
 - NENDREJTORI
 - BIBLOTEKA
 - SALLA E MESUESVE
 - SALLA POLIFUNKSIONALE

TE DHENA PER LINJAT E PRIZAVE NGA PANELI "PEK"

- L-17 - (3x2.5)Ø25 - PRIZE PALESTER.M - 6COPE.
- L-18 - (3x2.5)Ø25 - PRIZE WC.F - 1COPE.
- L-19 - (3x2.5)Ø25 - PRIZE WC.H - 1COPE.
- L-20 - (3x2.5)Ø25 - PRIZE WC.M - 1COPE.
- L-21 - 3(3x2.5)Ø25 - PRIZE KLASA IV - 4COPE.
- L-22 - 3(3x2.5)Ø25 - PRIZE KLASA III - 4COPE.
- L-23 - 3(3x2.5)Ø25 - PRIZE KLASA II - 4COPE.
- L-24 - 3(3x2.5)Ø25 - PRIZE KLASA I - 4COPE.
- L-25 - (3x2.5)Ø25 - PRIZE AMBIENT SHERBIMI - 2COPE.
- L-26 - (3x2.5)Ø25 - PRIZA PALESTER FEMRA - 4COPE.
- L-27 - (3x4)Ø25 - PRIZE DHOMA ELEKTRIKE - 3COPE.

TE DHENA PER LINJAT E PRIZAVE NGA PANELI "P.KAL"

- L-2 - (3x4)Ø25 - PRIZE KALDAJA - 12COPE.

- Ne tuba plastik shtrihen edhe linjat e NDRICIMIT nga paneli elektrik kryesor duke perdorur te njejtin percjelles te tokezimit.

LEGJENDA

- PANEL ELEKTRIK METALIK
- POST PUNE
- PRIZA SHERBIM, SHUKO-BIVALENTE 220V 50Hz, 16A
- PRIZA SHERBIM, TRE BIVALANTE, 220V 50Hz, 16A
- PRIZA SHERBIM, BIVALENTE 220V 50Hz
- PRIZA SHERBIM, SHUKO 220V 50Hz, 16A
- KUTI DERIVACIONI PT-1, PT-2, PT-5, PT-7, PT-8.
- PAISJE ENERGIJE SE PAVARUR 3F-30KVA
- KABEL FG70R 3X2.5mm² ME PERCJELLES BAKRI NE, TUB PLASTIK NEN DYSHEME NGA KASETA TEK KUTI DERIVACIONI PT TEK KUTI DERIVACIONI PT
- LINJE ELEKTRIKE ME PERCJELLES BAKRI, NE TUB PLASTIK NE TAVANI E MURE ANESORE PER LIDHJEN E PRIZAVE ELEKTRIKE

Porosites

**BASHKIA FINIQ
MIRATOHET
Z.ROMEO ÇAKULI**

Faza

PROJEKT ZBATIM

Titulli i projektit

**Rehabilitimi dhe Zgjerimi i
Kapaciteteve te Shkolles 9-Vjecare
FINIQ**

PROJEKTUES:

REAN-95 sh.p.k
Nr. Liç: N.1865/17

Grupi i projektimit

Drejtuese e gr

Ing. RAZIJE NAIPI

Ing. Elektrik

EDMOND VISHA

Projektim - Mbikqyrje - Kolaudim
"REAN 95" Shpk
Konsulence, VN. Mjedisor, MNZ

Kapitulli

ELEKTRIKE

Titulli i Vizatimit

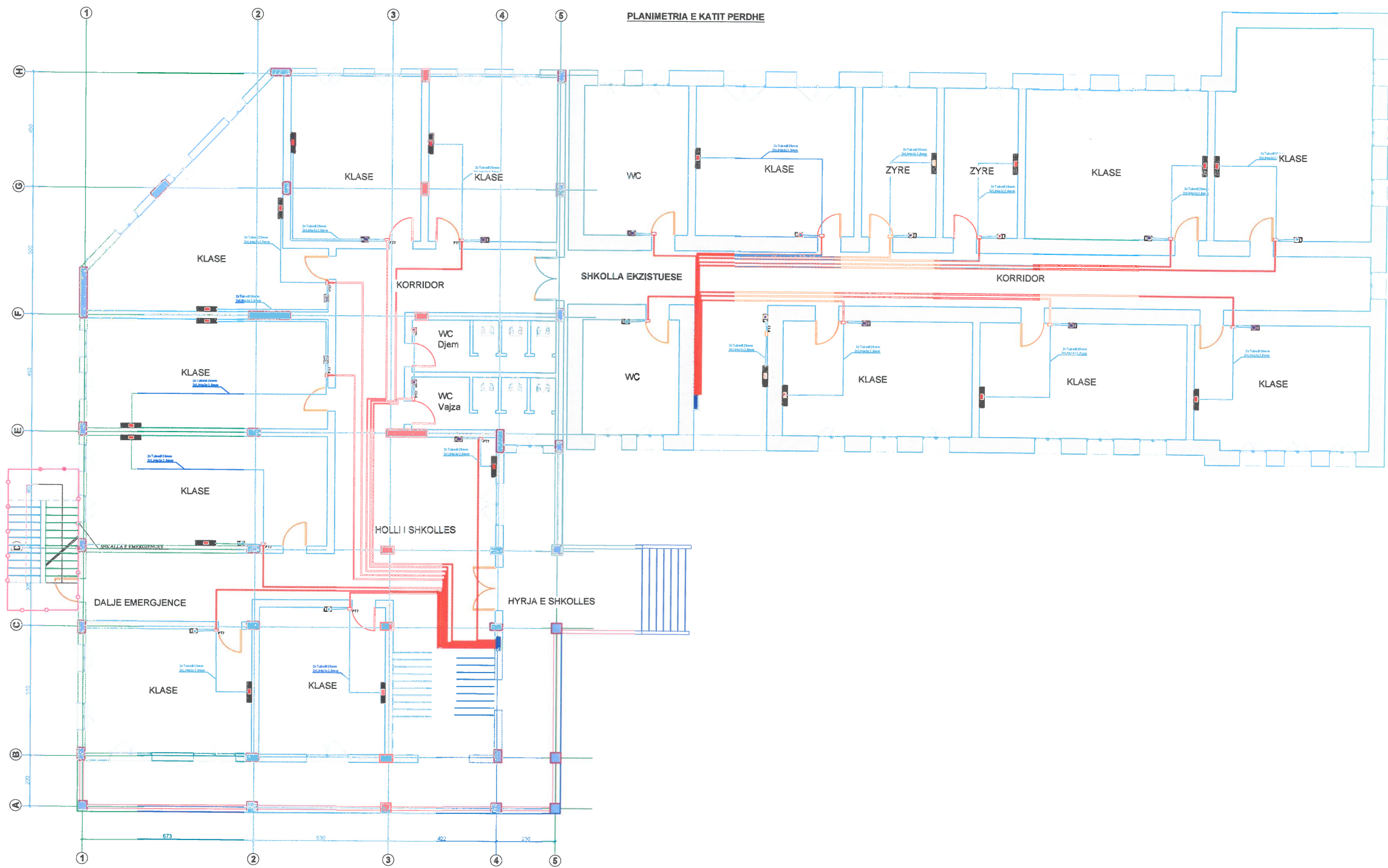
**RRJETI I SHPERNDARJES SE FUQISE
(DETAJE)**

Shkalla

1:210

Nr. i Fletes

E1 - 01/1



PLANIMETRIA E KATIT PERDHE

Porosites
**BASHKIA FINIQ
 MIRATOHET
 Z.ROMEO ÇAKULI**

Faza
PROJEKT ZBATIM

Titulli i projektit
**Rehabilitimi dhe Zgjerimi i
 Kapaciteteve te Shkolles 9-Vjecare
 FINIQ**

PROJEKTUES:
REAN-95 sh.p.k
 Nr. Liç: N.1865/17

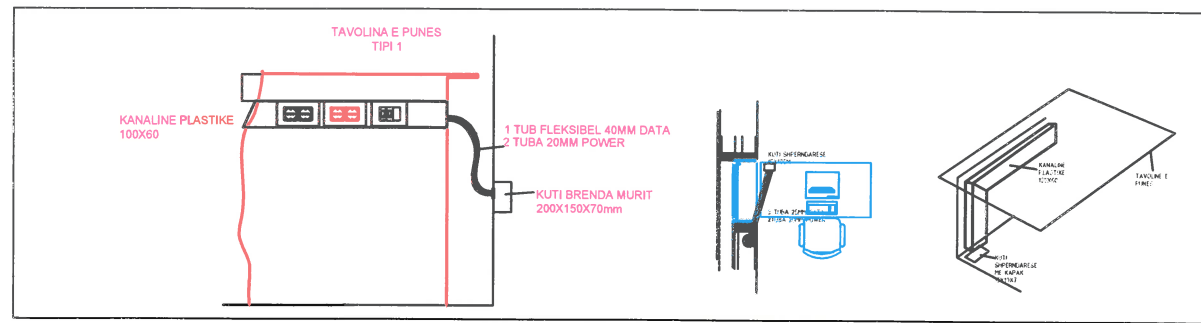
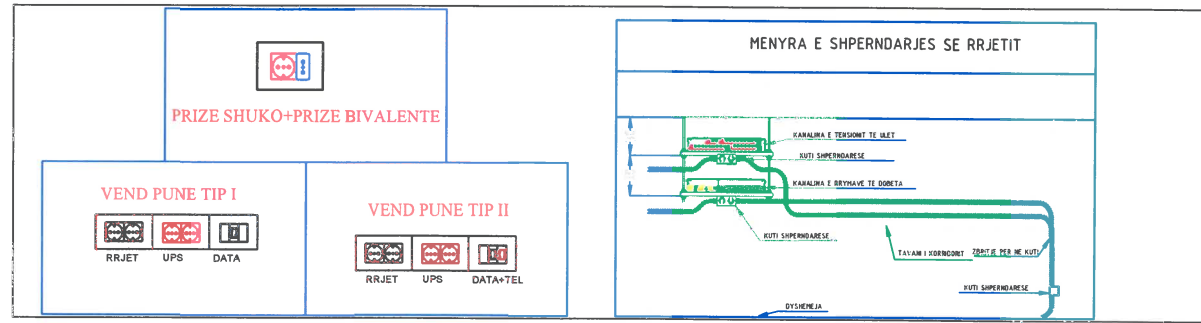
Grupi i projektimit
 Drejtuese e gr Ing.RAZIJE NAJPI
 Ing.Elektrik EDMOND VISHA

Projektim - Mbikqyrje - Kolaudim
"REAN 95" Shpk
 Konsulence,VN.Mjedisor , MNZ

Kapitulli
ELEKTRIKE

Titulli i Vizatimit
**RRJETI I SHPERNDARJES SE FUQISE
 (KATI PERDHE)**

Shkalla
1:210 Nr. i Fletes
E1 - 01



SHENIM TEKNIK

- TE GJITHA LINJAT E PRIZAVE DO TE JENE ME KABELL FG70R 3X2.5 mm² TE FUTUR NE TUB Ø25MM DHE SECILA LINJE ME VETE.
- SHPERNDARJA E TYRE DO TE BEHET DUKE DALE NGA KETO ME KUTI SHPERNDARESE. NGA KUTIA SHPERNDARESE DO TE KALOJE NE MURE DHE NENDYSHEME DERI TE PRIZA PERKATESE.
- POSTET E PUNES DO TE KENE SECILA PRIZE LINJE TE VETEN ME KABELL 3X2.5mm² DHE DO TE SHKOJNE NE PANELIN E KATIT.
- PANELI KRYESORE DO TE FURNIZOJE ME RADHE, PANELIN E KATIT PERDHE ME KABELL 5X10MM²; PANELIN E KATIT TE PARE ME KABELL 5X10MM²; PANELIN E KATIT TE DYTE ME KABELL 5X10MM²; PANELIN E KALDAJES ME KABELL 5X16MM²; PANELIN E LAB. INFORMATIKES ME KABELL 5X10MM²
- NE TE GJITHE SHKOLLEN DO TE PROCEDOHEM ME POSTET E PUNES TIP I. POSTET E PUNES TIP II DO TE JENE VETEM NE DISA VENDE. KETO POSTE DO TE JENE :
 - DREJTORI
 - SEKRETARIA
 - NENDREJTORI
 - BIBLOTEKA
 - SALLA E MESUESVE
 - SALLA POLIFUNKSIONALE

TE DHENA PER LINJAT E PRIZAVE NGA PANELI "PEK"

L-17 - (3x2.5)Ø25 - PRIZE PALESTER.M - 6COPE.
L-18 - (3x2.5)Ø25 - PRIZE WC.F - 1COPE.
L-19 - (3x2.5)Ø25 - PRIZE WC.H - 1COPE.
L-20 - (3x2.5)Ø25 - PRIZE WC.M - 1COPE.
L-21 - 3(3x2.5)Ø25 - PRIZE KLASA IV - 4COPE.
L-22 - 3(3x2.5)Ø25 - PRIZE KLASA III - 4COPE.
L-23 - 3(3x2.5)Ø25 - PRIZE KLASA II - 4COPE.
L-24 - 3(3x2.5)Ø25 - PRIZE KLASA I - 4COPE.
L-25 - (3x2.5)Ø25 - PRIZE AMBIENT SHERBIMI - 2COPE.
L-26 - (3x2.5)Ø25 - PRIZA PALESTER FEMRA - 4COPE.
L-27 - (3x4)Ø25 - PRIZE DHOMA ELEKTRIKE -3COPE.

TE DHENA PER LINJAT E PRIZAVE NGA PANELI "P.KAL"

L-2 - (3x4)Ø25 - PRIZE KALDAJA -12COPE.

- Ne tuba plastik shtrihen edhe linjat e NDRICIMIT nga paneli elektrik kryesor duke perdorur te njejtin percjelles te tokezimit.

LEGJENDA

	PANEL ELEKTRIK METALIK
	POST PUNE
	PRIZA SHERBIMI,SHUKO+BIVALENTE 220V 50Hz,16A
	PRIZA SHERBIMI, TRE BIVALANTE, 220V 50Hz, 16A
	PRIZA SHERBIMI, BIVALENTE 220V,50HZ
	PRIZA SHERBIMI, SHUKO,220V 50HZ,16A
	KUTI DERIVACIONI PT-1, PT-5, PT-7, PT-8.
	PAJSJE ENERGJISE SE PAVARUR 3F-30KVA
	KABELL FG70R 3X2.5mm ² ME PERCJELLES BAKRI NE TUB PLASTIK NEN DYSHEME NGA KASETA TEK KUTI DERIVACIONI PT TEK KUTI DERIVACIONI PT
	LINJE ELEKTRIKE ME PERCJELLES BAKRI, NE TUB PLASTIK NE TAVAN E MURE ANESORE PER LIDHJEN E PRIZAVE ELEKTRIKE

Porosites

**BASHKIA FINIQ
MIRATOHET
Z.ROMEO ÇAKULI**

Faza

PROJEKT ZBATIM

Titulli i projektit

**Rehabilitimi dhe Zgjerimi i
Kapaciteteve te Shkolles 9-Vjecare
FINIQ**

PROJEKTUES:

REAN-95 sh.p.k
Nr. Lic: N.1865/17

Grupi i projektimit

Drejtuese e gr	Ing.RAZIJE NAIPI
Ing.Elektrik	EDMOND VISHA

Projektim - Mbikqyrje - Kolaudim
"REAN 95" Shpk
Konsulence, VN.Mjedisor, MNZ

Kapitulli

ELEKTRIKE

Titulli i Vizatimit

**RRJETI I SHPERNDARJES SE FUQISE
(DETAJE)**

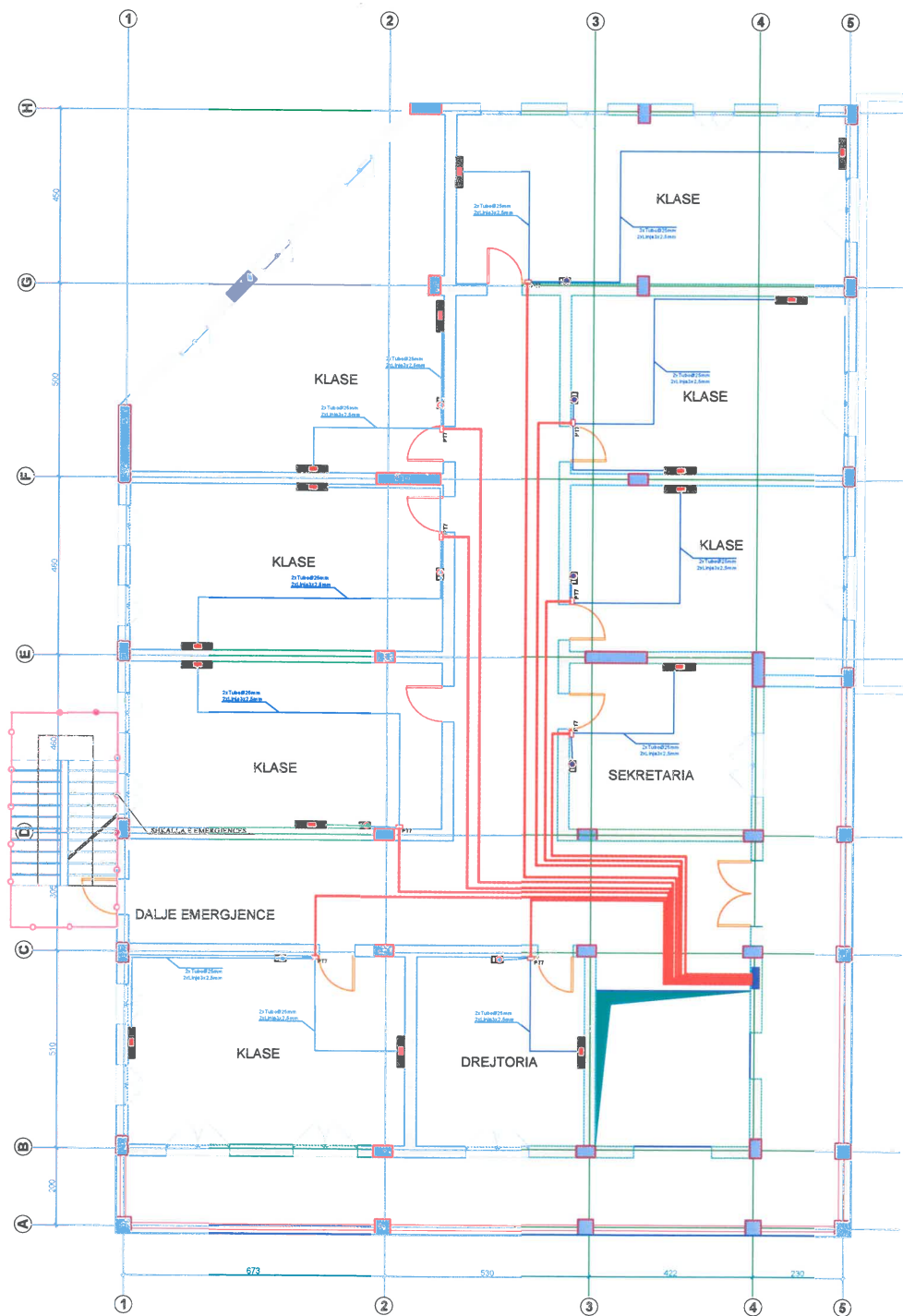
Shkalla

1:210

Nr. i Fletes

E1 - 02/1

PLANIMETRIA E KATIT TE PARE



Porosites
BASHKIA FINIQ
MIRATOHET
Z.ROMEO ÇAKULI

Faza
PROJEKT ZBATIM

Titulli i projektit
Rehabilitimi dhe Zgjerimi i
Kapaciteteve te Shkolles 9-Vjecare
FINIQ

PROJEKTUES:
REAN-95 sh.p.k
 Nr. Liç: N.1865/17

Grupi i projektimit
 Drejtuese e gr Ing.RAZIJE NAUPI
 Ing.Elektrik EDMOND VISHA

Projektim - Mbikqyrje - Kolaudim
"REAN 95" Shpk
 Konsulence, VN.Mjedisor, MNZ

Kapitulli
ELEKTRIKE

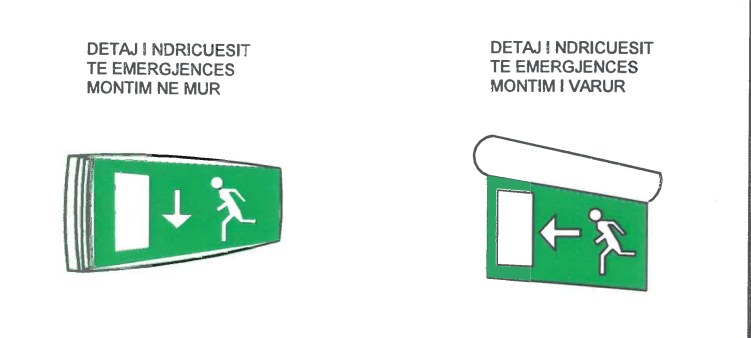
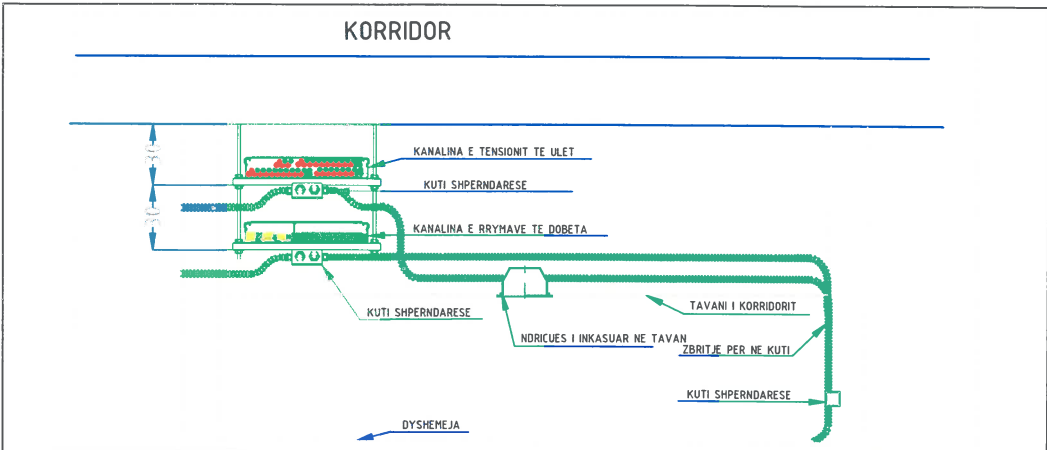
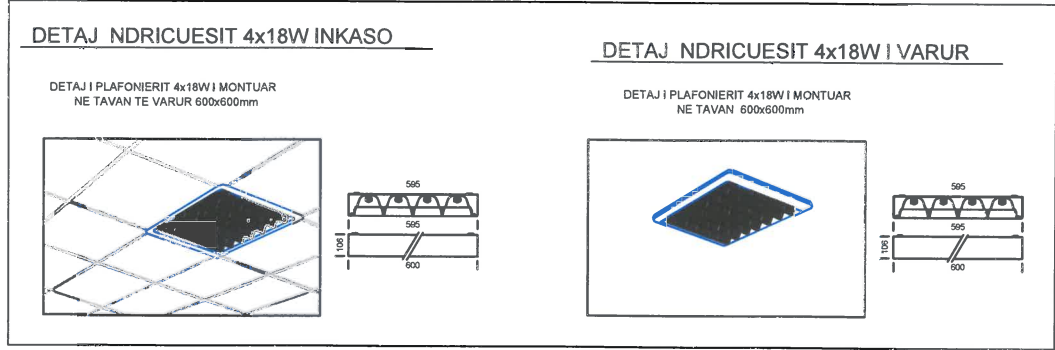
Titulli i Vizatimit
RRJETI I SHPERNDARJES SE FUQISE
(KATI I PARE)

Shkalla **1:210** Nr. i Fletes **E1 - 02**

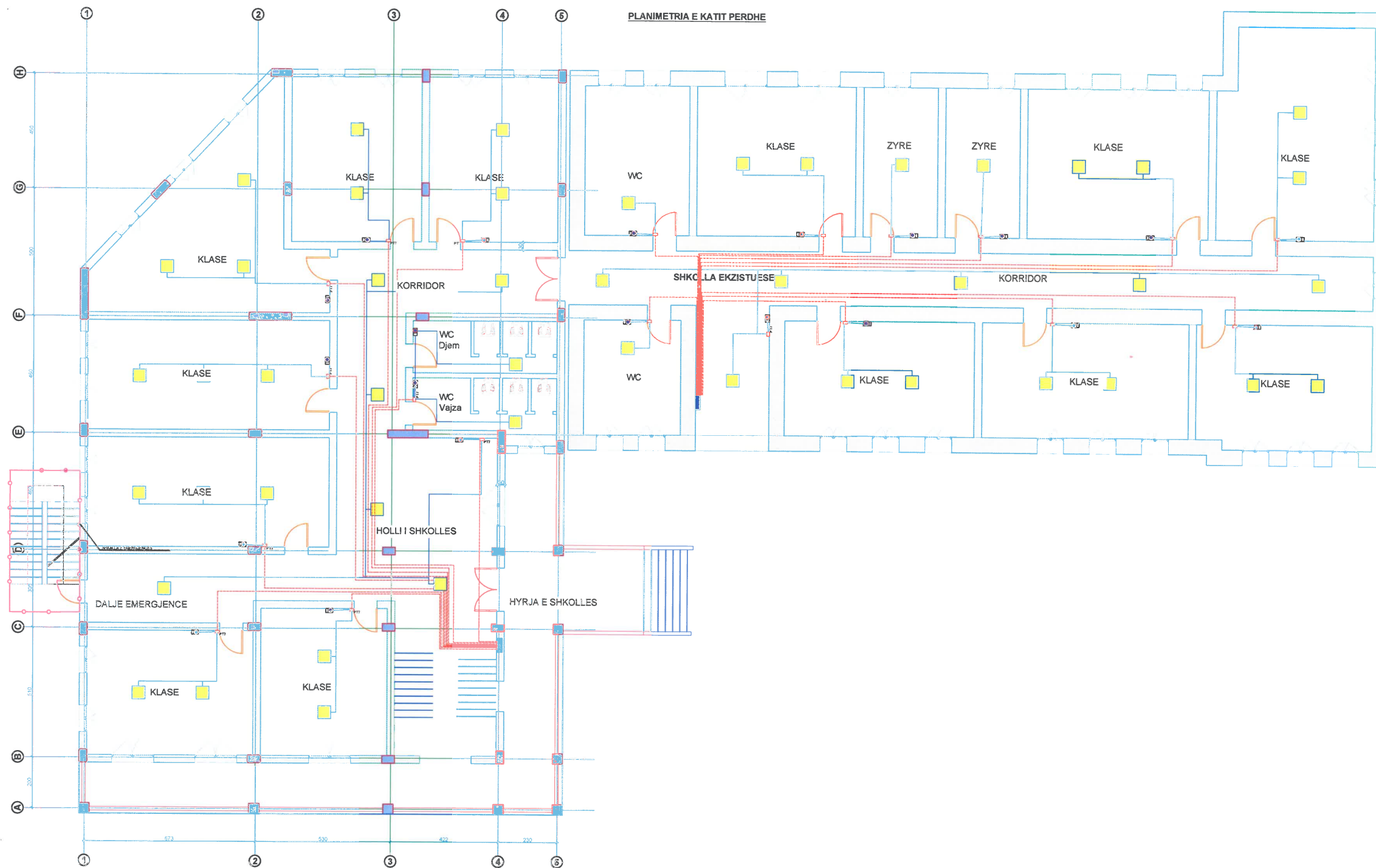
- SHENIM TEKNIK**
1. TE GJITHA LINJAT E NDRICIMIT DO TE JENE ME KABELL FG70R 3X1.5 MM².
 2. SHPERNDARJA E TYRE DO TE BEHET ME KANALINA DUKE DALE NGA KETO ME KUTI SHPERNDARESE.
 3. NDRICIMI I KORRIDORIT DO TE BEHET DUKE NDARE NDRICUESIT NE MENYRE TE PERPJESME ME CELESAT DHE DO TE JENE SHPERNDARE NE KORRIDOR.

LEGJENDE

- PANEL ELEKTRIK METALIK**
- NDRICUES TUALET 1X40w**
- NDRICUES 4x18W**
- KUTI DERIVACIONI PT-1, PT-2, PT-5, PT-7, PT-8.**
- NDRICUES 1X60W**
- NDRICUES IP65 2x36 W**
- CELES NDRICIMI 10A-250V NPE POLAR**
- CELES NDRICIMI NE KORRIDOR 10A-250V DEVIJAT**
- PROJEKTORE TE IP66 , JM-TS 150W**
- PROJEKTORE , JM-TS 150W**
- NDRICUES EMERGJENCE**
- NDRICUES EXIT, AUTONOMI 2 ORE**
- NDRICUES EXIT, AUTONOMI 2 ORE**
- KABELL FG70R, 3X1.5 PER EMERGJENCEN**
- KABELL FG70R, 3X4MM PER NDRICIMIN E JASHEM**
- LINJE ELEKTRIKE ME PERCJELLES BAKRI NE TUB PLASTIK NEN DYSHEME NGA KASETA TEK KUTI DERIVACIONI PT**
- KABELL FG70R, 3X1.5MM PER NDRICIMIN ME PERCJELLES BAKRI NE TUB PLASTIK NE TAVAN E MUR ANESOR NGA CELESAT TEK NDRICUESAT**
- NDRICUES NE FORME KATRORI, 1X 18W L, ME MBULESE TE DREJTE TE KANALIZUAR PER mur sipërfaqja Montimi me mbulesë SHESHTE OPALE, SHPERNDARJES difuze, TE BARDHE, MBULESE E PEBERE NGA PMMA, PANEL INFORMACIONI DALES transparent me një mbishkrim NGJYRE JESHILE**
- SITECO Lumis (E) ndricues + PANEL INFORMACIONI SLR11271VA6102, 1x (TC-TEL) 42W LLAMP + SHENJA DALJEJE ne tavan me simbole te shtypura, transparente, skajet e lëmuar, simboli: BARDH / JESHIL, DISTANCA: 34 , Me bateri 1 orë**
- PANELI I INFORMACIONIT : SHENJAT**
- PANELI I INFORMACIONIT 'LS' SLR95463DV01**
- SIMBOLI 'SHKALLE SIPER' SLR95463DV11**
- SIMBOLI 'SHKALLE POSHT' SLR95463DV12**
- SIMBOLI 'WC' SLR95463DV41**
- SIMBOLI 'WC FEMRA' SLR95463DV42**
- SIMBOLI 'WC MESHKUJ' SLR95463DV43**
- PA SIMBOL SLR95463DV00**



Porosites BASHKIA FINIQ MIRATOHET Z.ROMEO ÇAKULI	
Faza PROJEKT ZBATIM	
Titulli i projektit Rehabilitimi dhe Zgjerimi i Kapaciteteve te Shkolles 9-Vjecare FINIQ	
PROJEKTUES: REAN-95 sh.p.k Nr. Liç: N.1865/17	
Grupi i projektimit	
Drejtuese e gr Ing.Elektrik	Ing.RAZIJE NAIPI EDMOND VISHA
<div style="border: 1px solid blue; padding: 5px; color: blue;"> Projektim - Mbikqyrje - Kolaudim "REAN 95" Shpk Konsulence,VN.Mjedisor , MNZ </div>	
Kapitulli ELEKTRIKE	
Titulli i Vizatimit RRJETI I NDRICIMIT (DETAJE)	
Shkalla 1:200	Nr. i Fletes E2 - 01/1



Porosites BASHKIA FINIQ MIRATOHET Z.ROMEO ÇAKULI	
Faza PROJEKT ZBATIM	
Titulli i projektit Rehabilitimi dhe Zgjerimi i Kapaciteteve te Shkolles 9-Vjecare FINIQ	
PROJEKTUES: REAN-95 sh.p.k Nr. Lic: N.1865/17	
Grupi i projektimit Drejtuese e gr Ing.RAZIJE NAPII Ing.Elektrik EDMOND VISHA	
<div style="border: 1px solid blue; padding: 5px; width: fit-content; margin: 0 auto;"> Projektim - Mbikqyrje - Kolaudim "REAN 95" Shpk Konsulence,VN.Mjedisor , MNZ </div>	
Kapitulli <h2 style="text-align: center; margin: 0;">ELEKTRIKE</h2>	
Titulli i Vizatimit RRJETI I NDRICIMIT (KATI PERDHE)	
Shkalla 1:200	Nr. i Fletes E2 - 01

Porosites
**BASHKIA FINIQ
 MIRATOHET
 Z.ROMEO ÇAKULI**

Faza
PROJEKT ZBATIM

Titulli i projektit
**Rehabilitimi dhe Zgjerimi i
 Kapaciteteve te Shkolles 9-Vjecare
 FINIQ**

PROJEKTUES:
REAN-95 sh.p.k
 Nr. Liq: N.1865/17

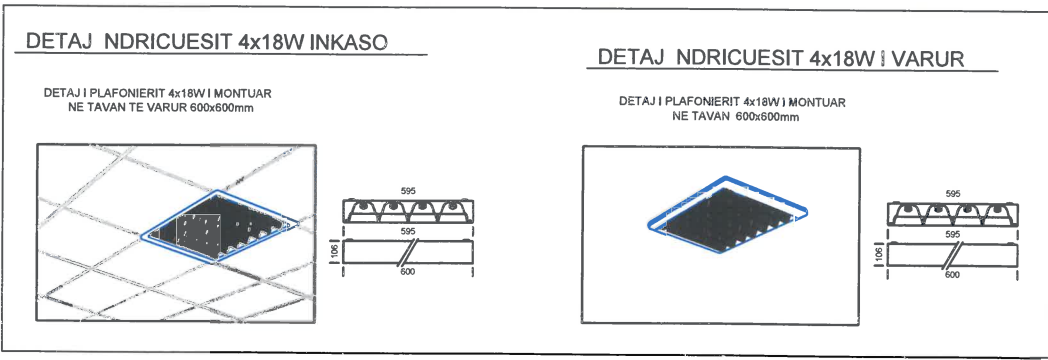
Grupi i projektimit
 Drejtuese e gr Ing. RAZIJE NAIPI
 Ing. Elektrik EDMOND VISHA

Projektim - Mbikqyrje - Kolaudim
"REAN 95" Shpk
 Konsulence, VN. Mjedisor, MNZ

Kapitulli
ELEKTRIKE

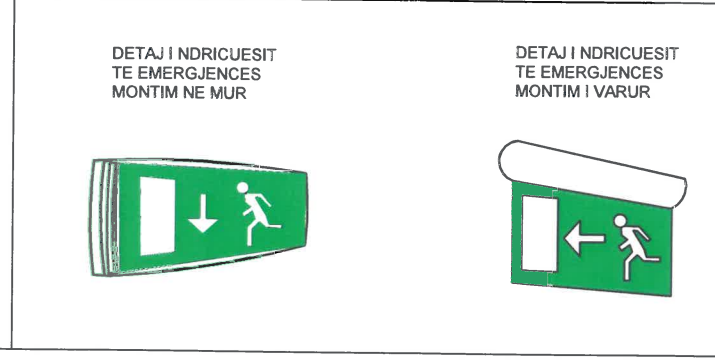
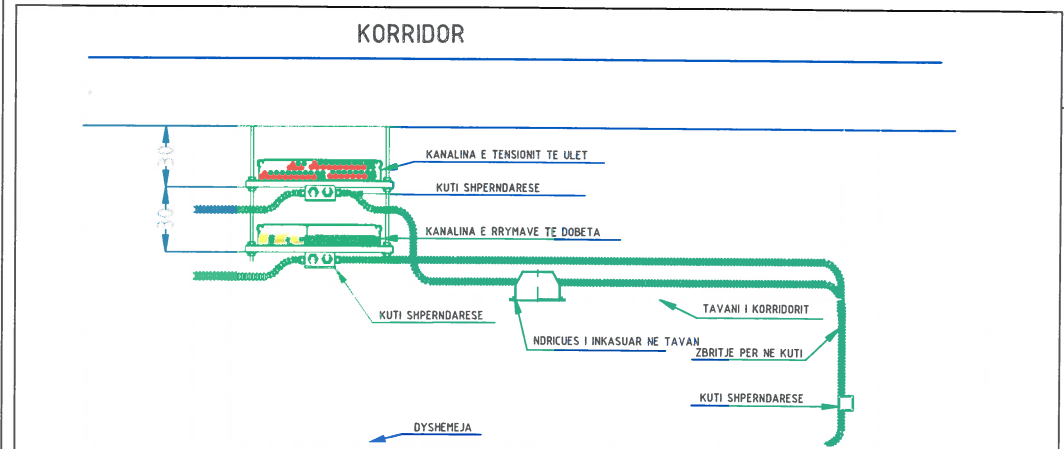
Titulli i Vizatimit
**RRJETI I NDRICIMIT
 (DETAJE)**

Shkalla
1:200 Nr. i Fletes
E2 - 02/1



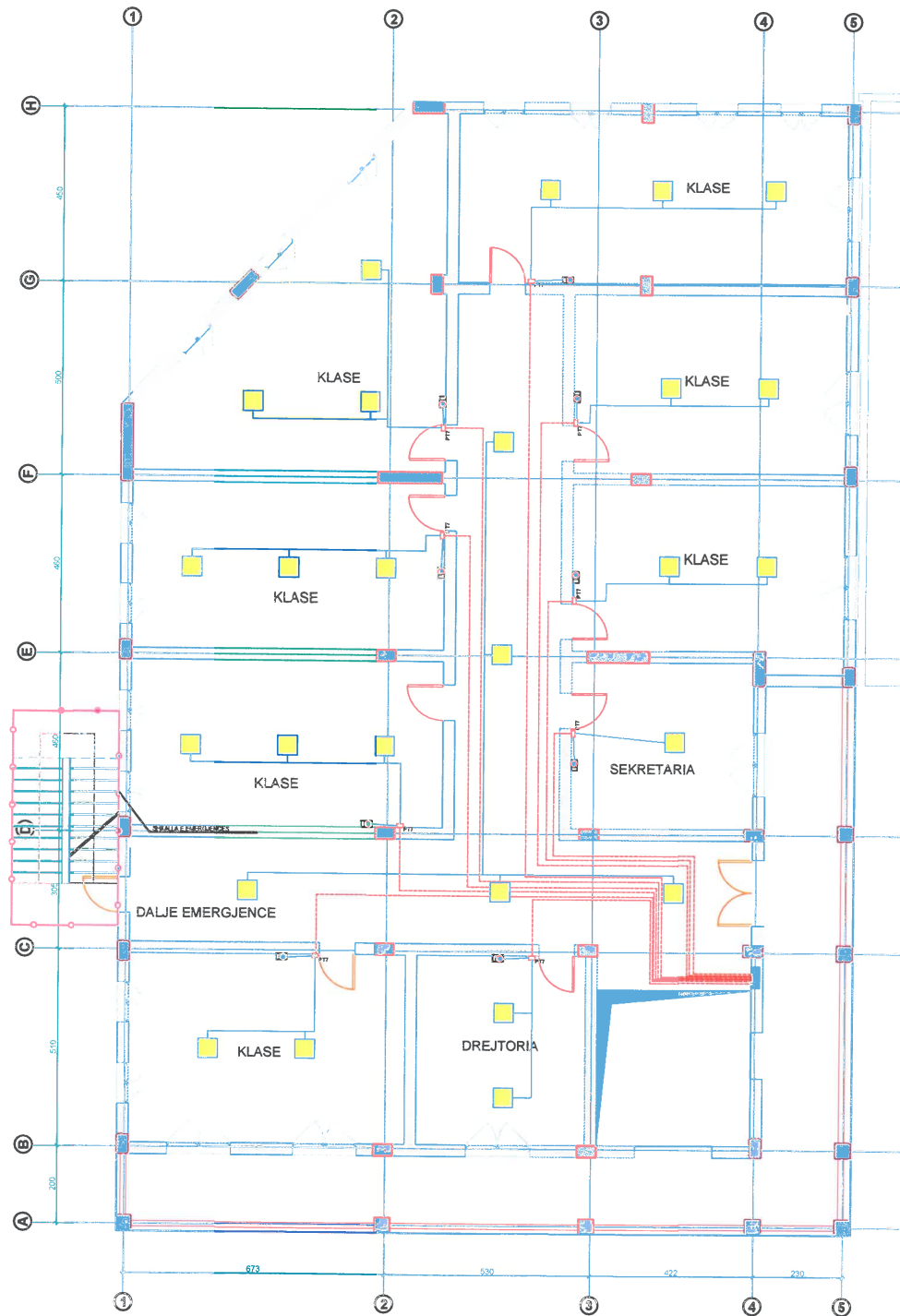
SHENIM TEKNIK

- TE GJITHA LINJAT E NDRICIMIT DO TE JENE ME KABELL FG70R 3X1.5 MM².
- SHPERNDARJA E TYRE DO TE BEHET ME KANALINA DUKE DALE NGA KETO ME KUTI SHPERNDARESE.
- NDRICIMI I KORRIDORIT DO TE BEHET DUKE NDARE NDRICUESIT NE MENYRE TE PERPJESME ME CELESAT DHE DO TE JENE SHPERNDARE NE KORRIDOR.



- LEGJENDE**
- PANEL ELEKTRIK METALIK
 - NDRICUES TUALET 1X40w
 - NDRICUES 4x18w
 - KUTI DERIVACIONI PT-1, PT-2, PT-5, PT-7, PT-8.
 - NDRICUES 1X60w
 - NDRICUES IP65 2x36 W
 - CELES NDRICIMI 10A-250V NJE POLAR
 - CELES NDRICIMI NE KORRIDOR 10A-250V DEVIJAT
 - PROJEKTORE TE IP66 , JM-TS 150W
 - PROJEKTORE , JM-TS 150W
 - NDRICUES EMERGJENCE
 - NDRICUES EXIT, AUTONOMI 2 ORE
 - NDRICUES EXIT, AUTONOMI 2 ORE
 - KABELL FG70R, 3X.1.5 PER EMERGJENCEN
 - KABELL FG70R, 3X4MM PER NDRICIMIN E JASHTEM
 - LINJE ELEKTRIKE ME PERCJELLES BAKRI NE TUB PLASTIK NEN DYSHEME NGA KASETA TEK KUTI DERIVACIONI PT
 - KABELL FG70R, 3X1.5MM PER NDRICIMIN ME PERCJELLES BAKRI NE TUB PLASTIK NE TAVAN E MUR ANESOR NGA CELESAT TEK NDRICUESAT
 - NDRICUES NE FORME KATRORI, 1X 18W L, ME MBULESE TE DREJTE TE KANALIZUAR PER mur Sipërfaqja Montimi me mbulesë SHESHTE OPALE, SHPËRNDARJES difuze, TE BARDHE, MBULESE E PËRBERE NGA PMMA, PANEL INFORMACIONI DALES transparent me një mbishkrim NGJYRE JESHILE
 - SITECO Lumis (E) ndricues + PANEL INFORMACIONI 5LR11271VA6102, 1x (TC-TEL) 42W LLAMP + SHENJIA DALJEJE ne tavan me simbole te shypura, transparente, skajet e lëmuar, simboli: BARDH / JESHIL, DISTANCA: 34, Me bateri 3 orë
 - PANELI I INFORMACIONIT : SHENJAT
 - PANELI I INFORMACIONIT 'LS' LR95463DV01
 - SIMBOLI 'SHKALLE SIPER' 5LR95463DV11
 - SIMBOLI 'SHKALLE POSHT' 5LR95463DV12
 - SIMBOLI 'WC' 5LR95463DV41
 - SIMBOLI 'WC FEMRA' 5LR95463DV42
 - SIMBOLI 'WC MESHKUI' 5LR95463DV43
 - PA SIMBOL 5LR95463DV00

PLANIMETRIA E KATIT TE PARE



Porosites
**BASHKIA FINIQ
 MIRATOHET
 Z.ROMEO ÇAKULI**

Faza
PROJEKT ZBATIM

Titulli i projektit
**Rehabilitimi dhe Zgjerimi i
 Kapaciteteve te Shkolles 9-Vjecare
 FINIQ**

PROJEKTUES:
REAN-95 sh.p.k
 Nr. Liq: N.1865/17

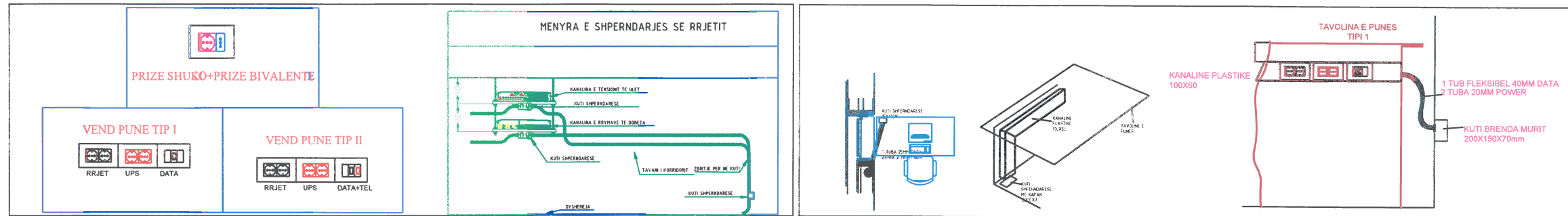
Grupi i projektimit
 Drejtuese e gr Ing.RAZIJE NAIPI
 Ing.Elektrik EDMOND VISHA

Projektim - Mbikqyrje - Kolaudim
"REAN 95" Shpk
 Konsulence, VN. Mjedisor, MNZ

Kapitulli
ELEKTRIKE

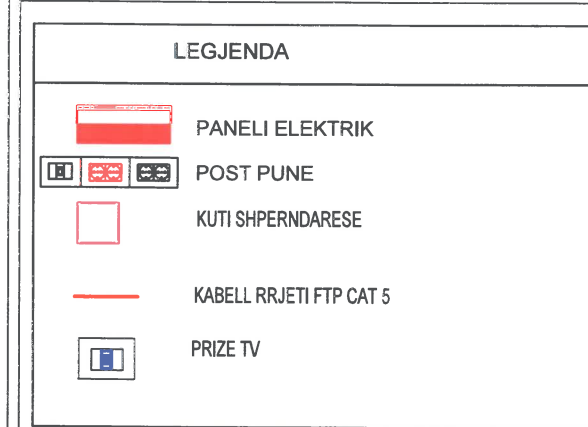
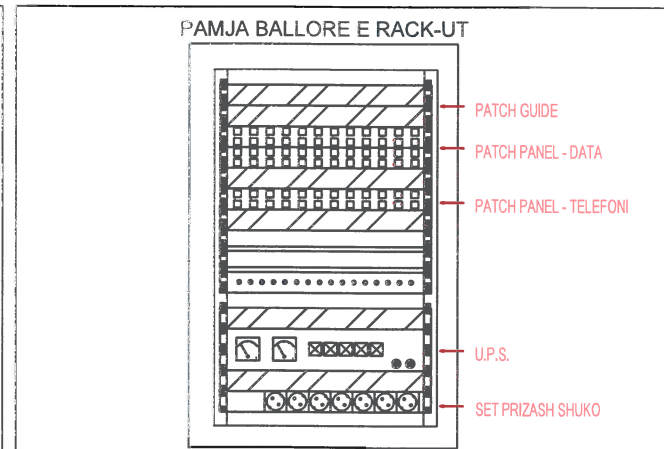
Titulli i Vizatimit
**RRJETI I NDRICIMIT
 (KATI I PARE)**

Shkalla **1:200** Nr. i Fletes **E2 - 02**



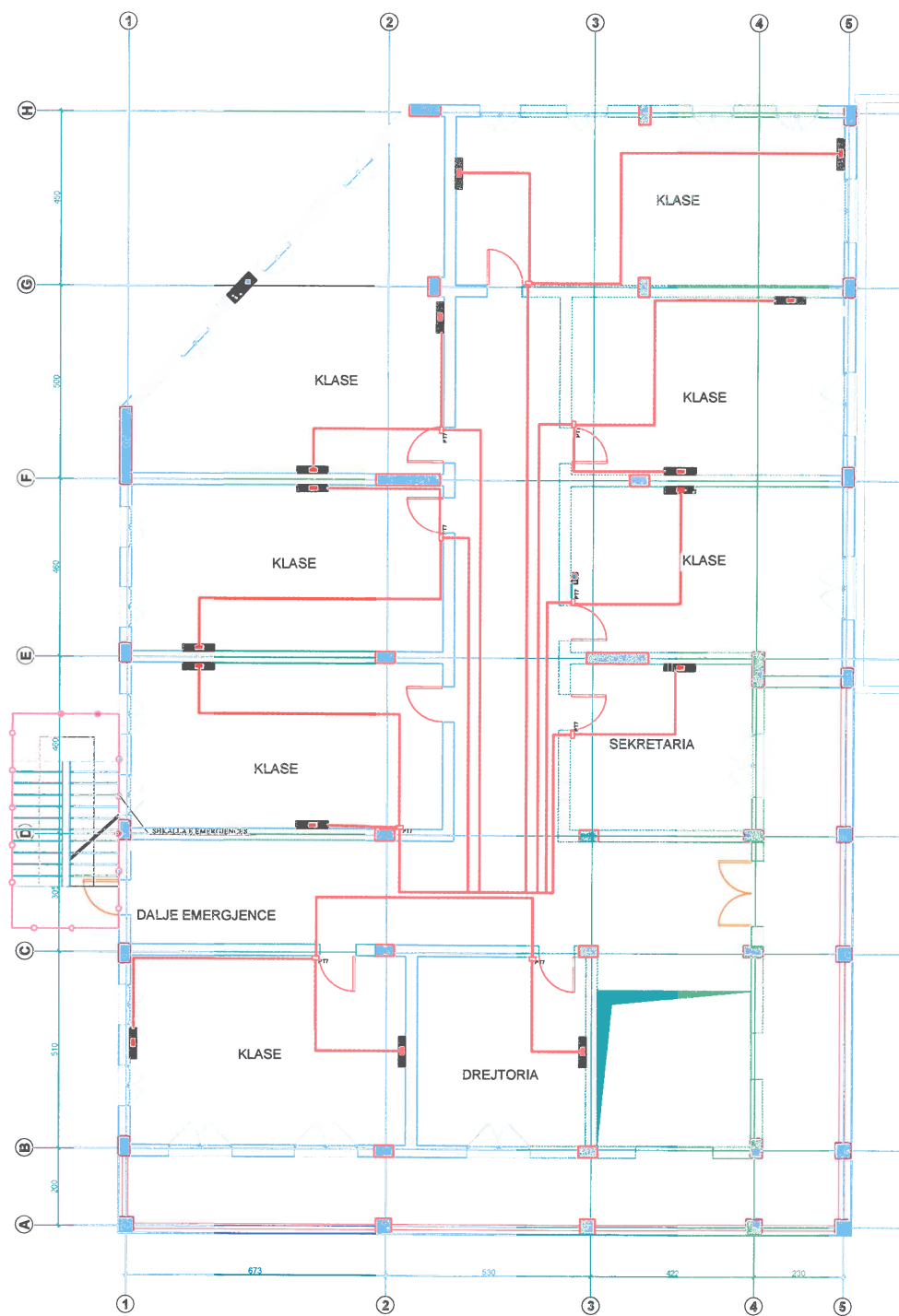
SHENIM TEKNIK

1. TE GJITHA LINJAT E PRIZAVE DO TE JENE ME KABELL FTP cat 5
2. SHPERNDARJA E TYRE DO TE BEHET ME KANALINA DUKE DALE NGA KETO ME KUTI SHPERNDARESE.
3. RACK DO TE VENDOSSET TEK DHOMA TEKNIKE DHE NGA ATY DO TE SHPERNDAHET ME LINJE TE VETME PER SECILEN PRIZE .
4. NE TE GJITHE SHKOLLEN DO TE PROCEDOHESET ME POSTET E PUNES TIP I . POSTET E PUNES TIP II DO TE JENE VETEM NE DISA VENDE. KETO POSTE DO TE JENE :
 1. DREJTORI
 2. SEKRETARIA
 3. NENDREJTORI
 4. BIBLOTEKA
 5. SALLA POLIFUNKSIONALE



Porosites BASHKIA FINIQ MIRATOHET Z.ROMEO ÇAKULI	
Faza PROJEKT ZBATIM	
Titulli i projektit Rehabilitimi dhe Zgjerimi i Kapaciteteve te Shkolles 9-Vjecare FINIQ	
PROJEKTUES: REAN-95 sh.p.k Nr. Lic: N.1865/17	
Grupi i projektimit	
Drejtuese e gr	Ing.RAZIJE NAIPi
Ing.Elektrik	EDMOND VISHA
Kapitulli ELEKTRIKE	
Titulli i Vizatimit RRJETI I DATA DHE TELEFONISE (KATI I DYTE)	
Shkalla 1:200	Nr. i Fletes E3 - 02/1

PLANIMETRIA E KATIT TE PARE



Porosites
BASHKIA FINIQ
MIRATOHET
Z.ROMEO ÇAKULI

Faza
PROJEKT ZBATIM

Titulli i projektit
Rehabilitimi dhe Zgjerimi i
Kapaciteteve te Shkolles 9-Vjecare
FINIQ

PROJEKTUES:
REAN-95 sh.p.k
 Nr. Lic: N.1865/17

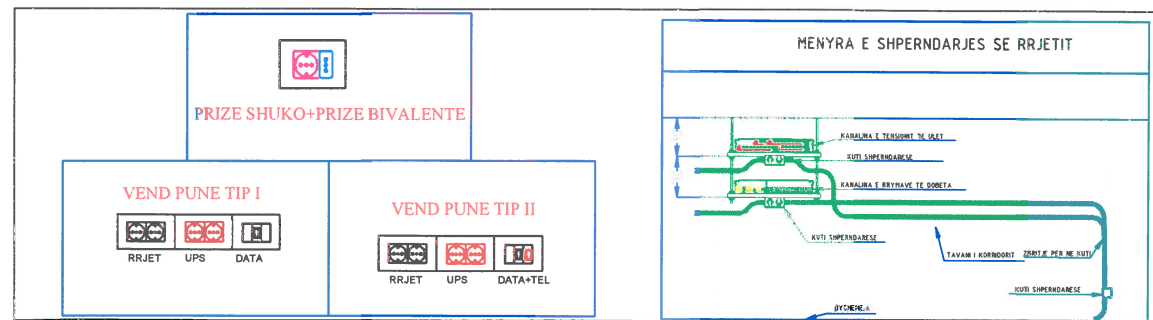
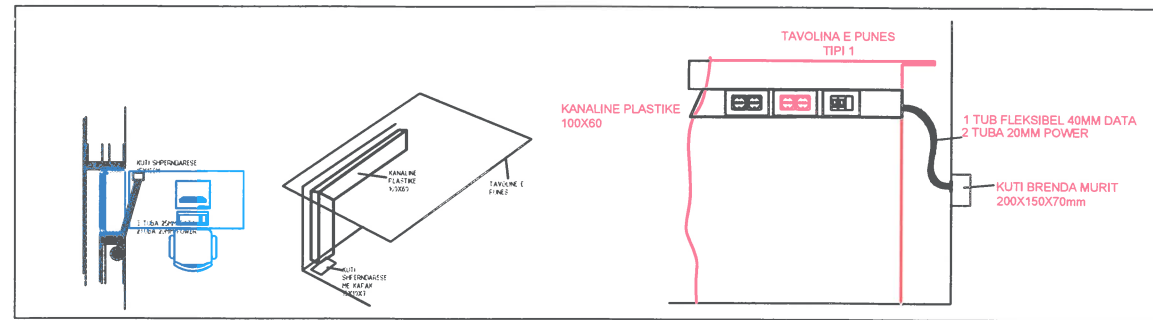
Grupi i projektimit
 Drejtuese e gr Ing.RAZIJE NAUPI
 Ing.Elektrik EDMOND VISHA

Projektim - Mbikqyrje - Kolaudim
 "REAN 95" Shpk
 Konsulence, VN.Mjedisor, MNZ

Kapitulli
ELEKTRIKE

Titulli i Vizatimit
RRJETI I DATA DHE TELEFONISE
(KATI I PARE)

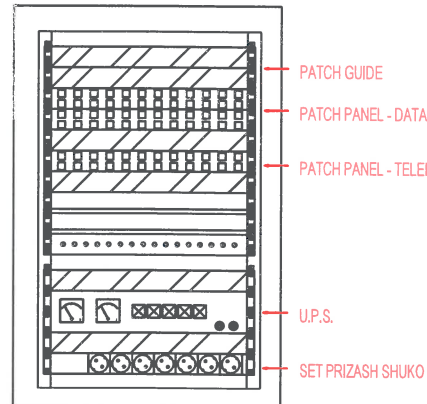
Shkalla **1:200** Nr. i Fletes **E3 - 02**



SHENIM TEKNIK

1. TE GJITHA LINJAT E PRIZAVE DO TE JENE ME KABELL FTP cat 5
2. SHPERNDARJA E TYRE DO TE BEHET ME KANALINA DUKE DALE NGA KETO ME KUTI SHPERNDARESE.
3. RACK DO TE VENDOSSET TEK DHOMA TEKNIKE DHE NGA ATY DO TE SHPERNDAHET ME LINJE TE VETME PER SECILEN PRIZE .
4. NE TE GJITHE SHKOLLEN DO TE PROCEDOHESET ME POSTET E PUNES TIP I . POSTET E PUNES TIP II DO TE JENE VETEM NE DISA VENDE. KETO POSTE DO TE JENE :
 1. DREJTORI
 2. SEKRETARIA
 3. NENDREJTORI
 4. BIBLOTEKA
 5. SALLA POLIFUNKSIONALE

PAMJA BALLORE E RACK-UT



LEGJENDA

- PANELI ELEKTRIK
- POST PUNE
- KUTI SHPERNDARESE
- KABELL RRJETI FTP CAT 5
- PRIZE TV

Porosites

**BASHKIA FINIQ
MIRATOHET
Z.ROMEO ÇAKULI**

Faza

PROJEKT ZBATIM

Titulli i projektit

**Rehabilitimi dhe Zgjerimi i
Kapaciteteve te Shkolles 9-Vjecare
FINIQ**

PROJEKTUES:

REAN-95 sh.p.k

Nr. Liq: N.1865/17

Grupi i projektimit

Drejtuese e gr Ing. RAZIJE NAIP

Ing. Elektrik EDMOND VISHA

Projektim - Mbikqyrje - Koleudim
"REAN 95" Shpk
Konsulence.VN.Mjedisor, MNZ

Kapitulli

ELEKTRIKE

Titulli i Vizatimit

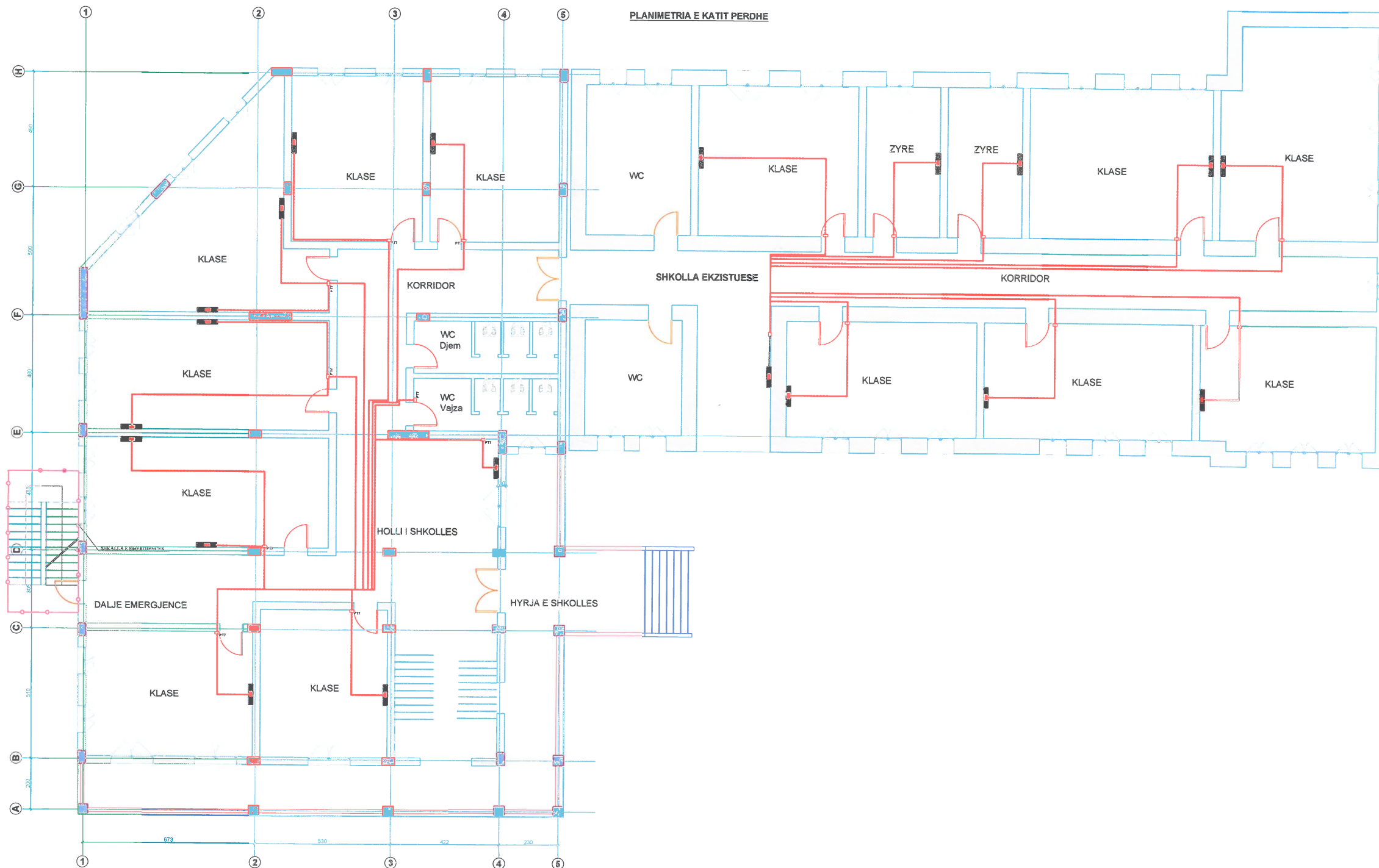
**RRJETI I DATA DHE TELEFONISE
(DETAJE)**

Shkalla

1:200

Nr. i Fletes

E3 - 01/1



Porosites BASHKIA FINIQ MIRATOHET Z.ROMEO ÇAKULI	
Faza PROJEKT ZBATIM	
Titulli i projektit Rehabilitimi dhe Zgjerimi i Kapaciteteve te Shkolles 9-Vjecare FINIQ	
PROJEKTUES: REAN-95 sh.p.k Nr. Lic: N.1865/17	
Grupi i projektimit	
Drejtuese e gr	Ing.RAZIJE NAIPi
Ing.Elektrik	EDMOND VISHA
<div style="border: 1px solid blue; padding: 5px; width: fit-content; margin: 0 auto;"> Projektim - Mbikqyrje - Kolaudim "REAN 95" Shpk Konsulence.VN.Mjedisor , MNZ </div>	
Kapitulli ELEKTRIKE	
Titulli i Vizatimit RRJETI I DATA DHE TELEFONISE (KATI PERDHE)	
Shkalla 1:200	Nr. i Fletes E3 - 01