

RELACION ARKITEKTONIK

Rikonstruktion dhe shtesë anësore 3 kate e shkollës 9 -vjeçare "Lef Sallata"



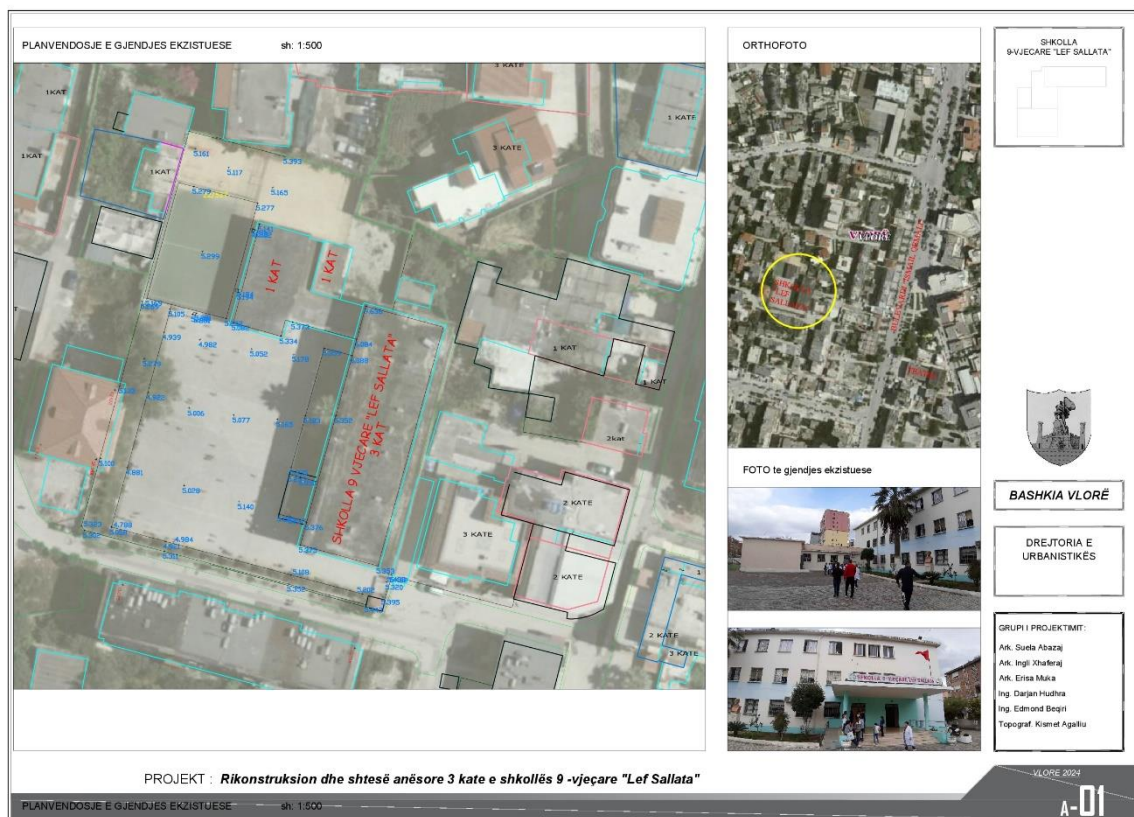
Vlorë, 2024

QËLLIMI I RIKONSTRUKSIONIT

Rikonstruksioni dhe shtesa anësore e shkollës 9-vjeçare “Lef Sallata” është një domosdoshmëri për qytetin e Vlorës, për vetë rëndësinë arsimore të këtij institucioni. Kjo shkollë ka qenë ndër të parat institucione arsimore në qytetin e Vlorës. Krijimi i ambienteve bashkëkohore, për një arsimim sa më të mirë të nxënësve është prioritet i pushtetit vendor. Përmirësimin dhe përsosjen e kushteve të punës së mësuesve, me qëllim rritjen e cilësisë së mësimdhënies në shkollë me standarte bashkëkohore.

KARAKTERISTIKAT E OBJEKTIT

Ndërtesa ekzistuese e shkollës përbëhet nga 1 objekt, 3 kat me sipërfaqe totale 2081 m². Shkolla “Lef Sallata” frekuentohet shumë, për shkak të stafit të mirë pedagogjik që jep mësim, por ambientet janë totalisht të amortizuara nga vjetërsia dhe lagështia. Shkolla ekzistuese ka mungesë të klasave për të kryer mësim. Në shkollë mungojnë laboratorët e mirëfilltë dhe mësimdhënia bëhet në klasa të amortizuara. Shkolla ka palestër të mbuluar por bazuar në numrin e nxënësve është me përmasa jo të përshtatshme dhe kushtet e saj janë shumë të këqija. Ndërtesa ekzistuese është ndërtesë 60-vjeçare. Për këtë arsye dhe për të plotësuar nevojat e shkollës me klasa dhe me parametra bashkëkohorë është e domosdoshme rikonstruksioni i shkollës. Sipërfaqia totale e rikonstruksionit të objektit ekzistues është 1782 m², shtesa e objektit të propozuar është 1435 m² dhe territori përreth saj rreth 3866 m².



Rifiniturat dhe shtresat e objektit ekzistues janë të amortizuuar. Që nga koha e ndërtimit të tij janë bërë ndërhyrje të pjesshme me lysterje, suvatime , shtrim pllakash. Tarraca është me soletë dhe ka lagështirë në ditët me shi dhe në verë është shumë nxehtë për shkak të mungesës së termoizolimit dhe hidroizolimit.



Muret perimetral dhe muret ndarëse të ambienteve janë me tulla të plota. Suvatimi i brendshëm është i vjetër, i amortizuar, me valëzime dhe e një cilësie të dobët. Pllakat e dyshemesë janë granili të dëmtuara. Shkallët janë të derdhura prej granili të cilat nuk janë bashkohore dhe sipërfaqja është bërë e rëshkitshme. Ngrohja nuk ekziston dhe më herët ajo bëhej me ngrohës portativë. Tualetet (WC) janë të amortizuara totalisht dhe mungon higjiena e nevojshme, standart i domosdoshem për tu afruar me direktivat e Bashkimit Europian. Oborri nga pas shkollës është i pa organizuar. Mungon totalisht sistemi i drenazhimit, kanalizimit të ujrave të bardha dhe ujërave të zeza.

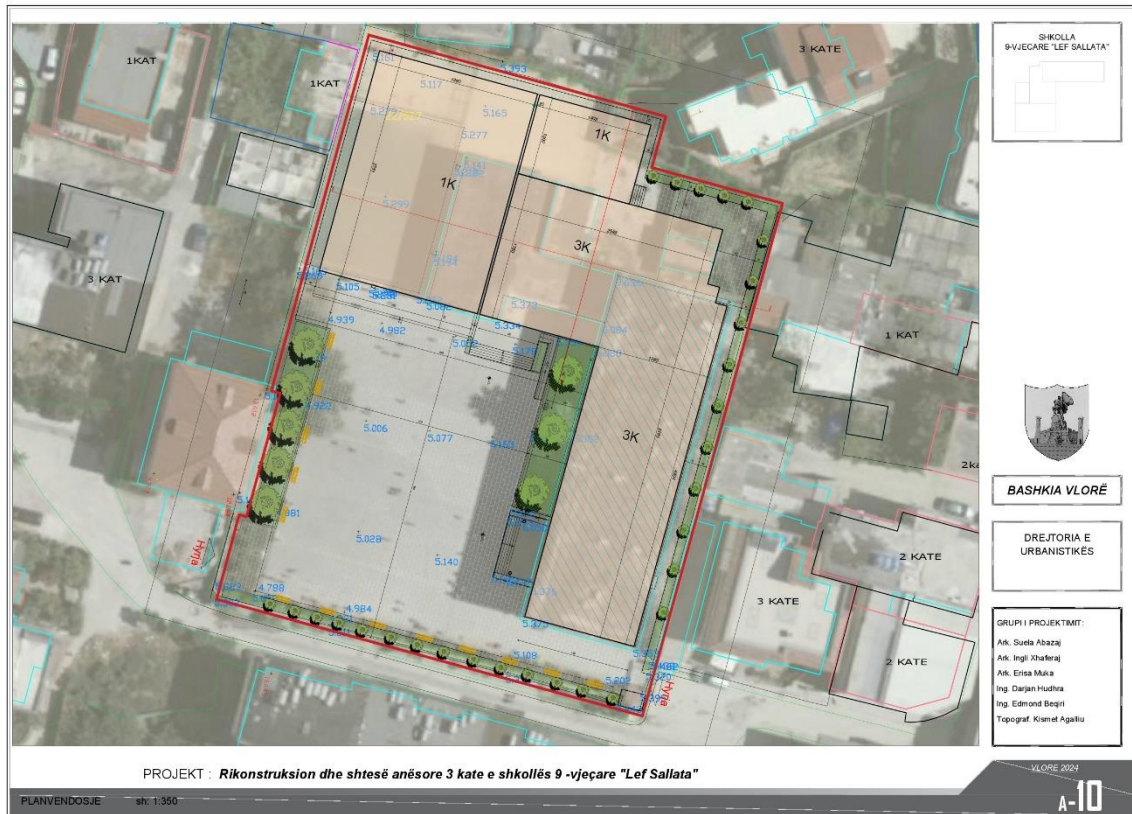




Projektit i rikonstruksionit të shkollës shoqëruar me prishjen e godinës në krahun verior të saj dhe ndërtimin e shtesës anësore me 3 kate i cili është hartuar duke shfrytëzuar të gjithë ambientet ekzistuese dhe territorin përreth tij. Është bërë e mundur të realizohen mjediset e nevojshme, funksionale duke ndërtuar klasa me parametra optimal.



TË DHËNA PER PROJEKTIN:



Në katin përdhe përfshire dhe shtesën anësore janë parashikuar 7-klasa, kabineti i fizikës, kabineti i gjeografisë, palestër me përmasa sipas standarteve europiane , dhoma zhveshje për vajza dhe djem, tualete për djem dhe vajza , ambjente për psikologë, ambjentë për qeverinë e nxënësve, ambjente për sanitaret , dhomë për mësuesit e fiskulturës, depo.

Në katin e parë janë parashikuar 10-klasa, sallë për mësuesit, drejtori, Zv/Drejtori, dhomë senati dhe tualete për vajzat, laboratorë , sekretari, kabinetë informatike.

Në katin e dytë janë parashikuar 13-klasa, bibliotekë, laborator i biologjisë, laborator kimi biologji, depo për klasat dhe arkivë.

TË DHËNA PËR SIPËRFAQET:

Kati përdhe:

Sip /ekzistuese = 893 m²/

Sip /qe priset = 299 m²/

Sip /qe shtohet = 695 m²/

Sip /totale= 1289 m²/

Nr klasash :

5 klasa (pjesa ekzistuese)

2 klasa (shtesa)

Gjithesej 7 klasa



Kati i parë:

Sip /ekzistuese = 594 m²/

Sip /qe shtohet = 370 m²/

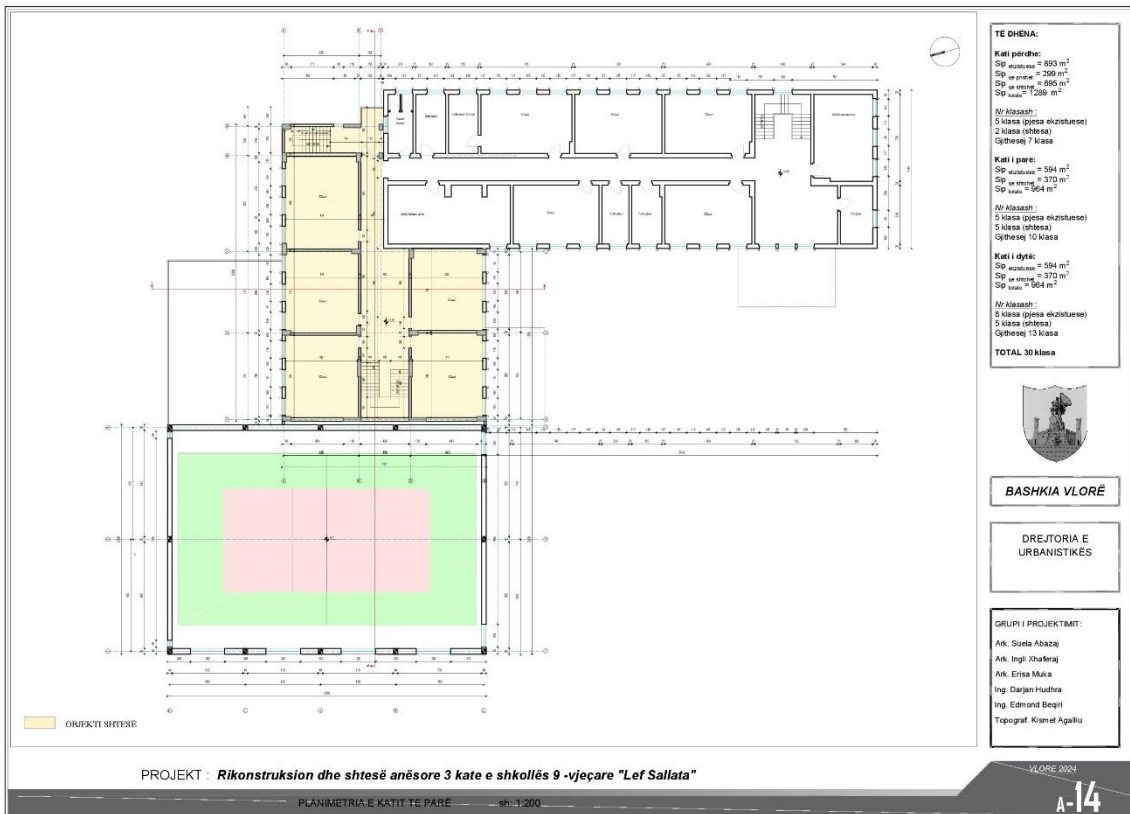
Sip /totale = 964 m²/

Nr klasash :

5 klasa (pjesa ekzistuese)

5 klasa (shtesa)

Gjithesej 10 klasa



Kati i dytë:

Sip /ekzistuese = 594 m²/

Sip /qe shtohet = 370 m²/

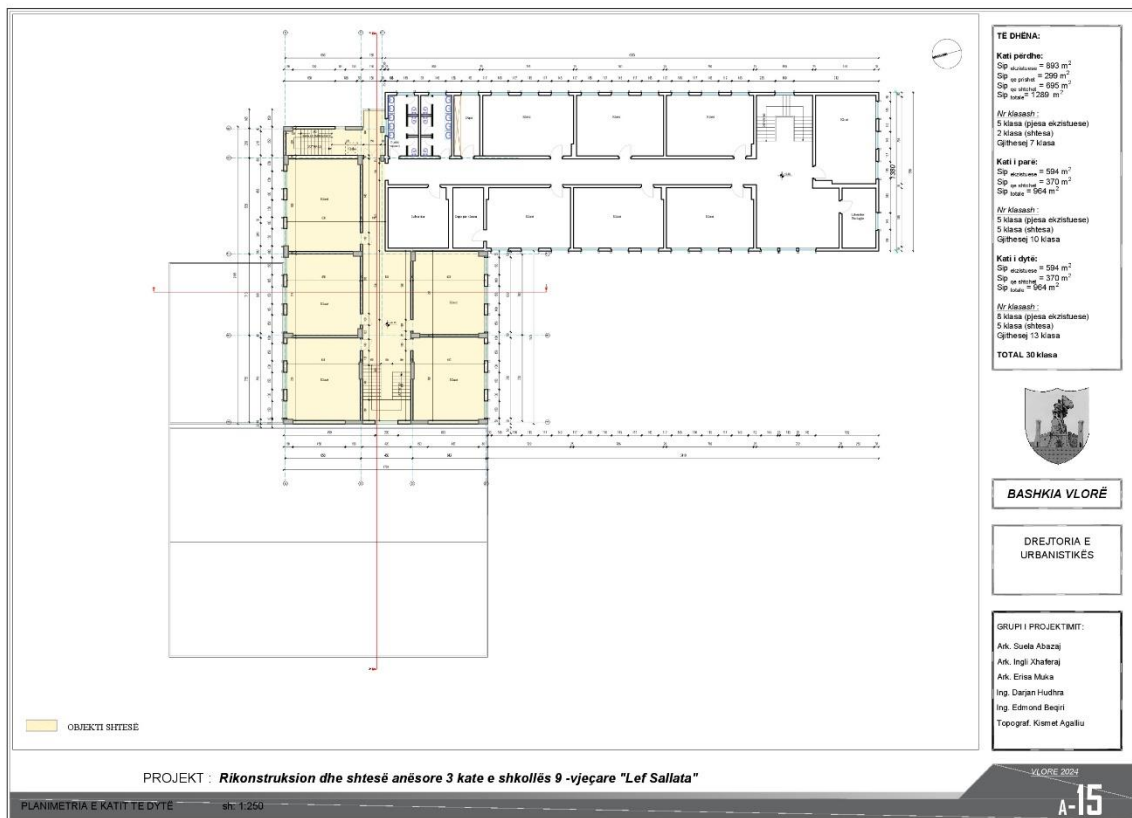
Sip /totale = 964 m²/

Nr klasash :

8 klasa (pjesa ekzistuese)

5 klasa (shtesa)

Gjithesej 13 klasa



Shkolla ekzistuese do të ketë rikonstruksion total që të përshtatet me të shtesën e re që do të ndërtohet. Shkolla e rikonstruktuar do të ketë një hyrje kryesore në krahun perëndimor ndërsa shtesa anësore do të ketë një hyrje kryesore në krahun jugor dhe një hyrje dytësore në pjesën veriore e cila do të shërbejë edhe si dalje emergjence dhe shkallët e emergjencës në pjesën e pasme. Do të ndërtohet edhe një pandus për personat me aftësi të kufizuara. Palestra e cila përbën një volum 1 katësh do të ketë jo vetëm hyrje nga brenda shkollës por edhe komunikim direkt me oborrin nëpërmjet 2 dyerve të jashtme metalike. Gjithashtu janë parashikuar që dritaret të jenë dopio xham me duralumin. Shkolla parashikon në të gjithë ambjentet ngrohje ftohje totale me

sistem kondicionimi multi split. Tarraca e shkollës e cila do të izohet e gjitha do të jetë me tarracë me pjerrësit e duhura për kullimin e ujërave të shiut dhe me parapet 90 cm në të gjithë perimetrin e tarracës. Aksesimi i tarracës do të bëhet nëpërmjet një baxhaje në pjesën e shkallëve të emergjences ne veri të shkollës.

Janë parashikuar të gjithë zërat e rifiniturës duke bërë suvatim me fino të gatshme nga brenda dhe sistem kapot e suvatim grafiato nga jashtë. Termoizolimi do të realizohet me polisterol me sistem kapot $t=5\text{cm}$ nga të gjitha anët. Shtresat e dyshemesë janë rërë për nivelim 7-9cm, llustër cemento 2-3cm, pllakë gres porcelanat mad me sipërfaqe të ashpër. Tualetet ekzistuese do të ribëhen nga e para pasi janë shumë të amortizuara. Ne katin e dytë parashikohet një nyje hidrosanitare e re që krijohet. Veshjet e të gjitha nyjeve hidrosanitare do të jetë me pllake majolike. Izolimi i tualeteve do të bëhet mbi shtresën e llustër cimentos me karton katrama e cila do të ngjitet në mure në një lartësi 30-40cm. Paisjet e tualeteve do të jenë porcelani cilësi e I importi. Tualetet do të kenë ujë të ngrohtë me bolier të cilat do ti bëjnë ato ambiente funksionale. Shkallët do të vishen me mermer dhe plintuset do të jenë prej mermeri. Gjithashtu mermer ka në dyert e jashtme. Davancialet e dritareve janë mermeri me zmuso dhe pikore nga të dy anët. Korniza e dritareve e cila do të ndërtohet me kartonxhes te cimentuar (Sipas detajit te fletet se projektit arkitektonik) do të jetë një element dekorativ dhe lidhës në të gjithë fasadat. Fasada do të kete ngjyra me kontrast te gamës së kuqes, jeshiles dhe bezhes në kornizat e dritareve. Xokultura e shkollës do të vishet me veshje guri.

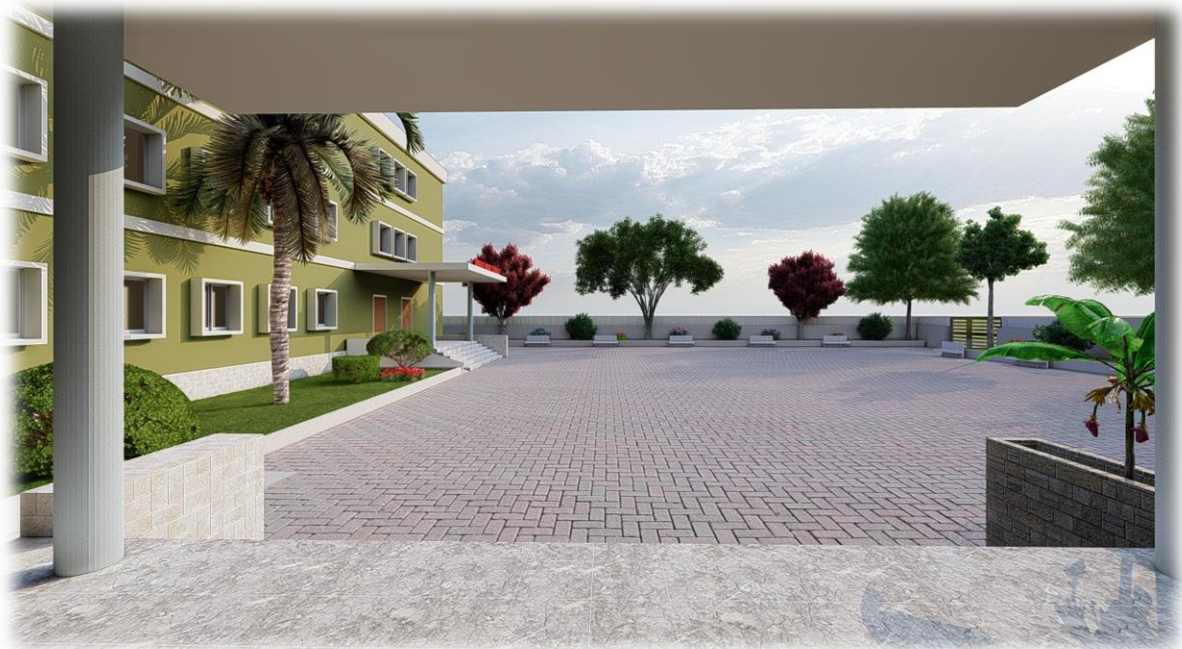




Dyert e jashtme janë të blinduara gjithashtu drejtoria, nëndrejtoria, zyra e arkivës, salla informatikës dhe sekretaria. Dyert e brendshme janë prej druri cilësi e parë. Dritaret janë me dyralumin e cila ruan temperaturën e ambientit. Projekti parashikon rikonstrukcion total të instalimvet elektrike, ndriçimi, rrjetin telefonik, interneti, furnizimin me ujë, kanalizim i ujravë të ndotur dhe ngrohja qëndrore. Ambientet e jashtme janë sistemuar me pllaka betoni. Ujrat sipërfaqësor janë sistemuar me kunete betoni të cilat mbledhen në puseta shiu dhe derdhen në kolektorin me të afërt. Cilësia e materialeve që është parashikuar të përdoren duhet të jetë e lartë sipas niveleve bashkëkohore. Në plan sistemim parashikohet një hyrje e dytë në krahun perëndimor për të bërë të mundur hyrjen e zjarrfikses, ambulances etj. Rrethimi do të rikonstuktoj murin ekzistues dhe lartësia do të rritet me elemente metalik të tipit brisole vertikale në gjatësi maksimale të rrethimit 2.5 m. Do të pasurohet gjelbërimi ekzistues me pemë të llojit akacia dhe do të shtohen stola dhe kosha në mobilimin urban të oborrit.

I gjithë projekti është i shoqëruar me shënime dhe me hollësi teknike, të cilat e bejnë të qartë dhe të thjeshtë, leximin e tij nga inxhinierët e zbatimit.

VOLUMETRI





Hartoi relacionin:

Ark. Suela Abazaj
Ark. Erisa Muka
Ark. Ingli Xhaferaj