



## **RAPORTI TEKNIK PROJEKT ZBATIM**

### **PËR REALIZIMIN E PROJEKTIT:**

**“Rikualifikim urban i zonës mbrapa pallateve të vjetra në Rr. E Balshajve”**

PËRGATITI: **“VIANTE KONSTRUKSION” SH.P.K & “FOCUS ARCHITETURE” SH.P.K**



PËRFAQËSUAR NGA: **“VIANTE KONSTRUKSION” SH.P.K.**

KLIENT: **Bashkia Tiranë**  
2024

## PËRMBLEDHËSE

### Permbledhese

<b>1. INFORMACIONI I PËRGJITHSHËM.....</b>	<b>3</b>
1.1 Hyrje .....	3
1.2 Përshkrimi i gjendjes ekzistuese.....	3
<b>2. PËRSHKRIMI I PROJEKTIT.....</b>	<b>15</b>
2.1 Vendndodhja .....	15
2.2 Seksionet terthore tip .....	16
<b>3. STUDIMI TOPOGRAFIK.....</b>	<b>23</b>
3.1 Hyrje .....	23
3.2 Pasisjet dhe Instrumentat e perdorur .....	24
3.3 Rilevimi i Siperfaqes se matur .....	24
3.4 Përshkrimi i punes ne Terren .....	26
3.5 Përshkrimi fiziko-gjeografik i zones .....	26
<b>4. LLOGARITJET HIDRAULIKE DHE HIDROLOGJIA.....</b>	<b>28</b>
4.1 HIDROLOGJIA.....	28
4.2 KUSHTET KLIMATIKE.....	29
<b><i>Rreshjet .....</i></b>	<b><i>29</i></b>
<b><i>Bora 32</i></b>	
<b><i>Lagështia e ajrit .....</i></b>	<b><i>32</i></b>
<b><i>Stuhitë (Breshër) .....</i></b>	<b><i>33</i></b>
<b><i>Mjegulla .....</i></b>	<b><i>34</i></b>
<b><i>Era 34</i></b>	
<b><i>Diellëzimi .....</i></b>	<b><i>36</i></b>
4.3 Llogaritje Hidraulike e Kanalizimeve te Ujerave Te ndotura dhe Te Shiut.....	36
<b><i>Metoda Racionale.....</i></b>	<b><i>36</i></b>
<b><i>Percaktimi i dimensionit te tubave .....</i></b>	<b><i>37</i></b>
<b>5. PLANI I SHPRONËSIMEVE .....</b>	<b>39</b>
<b>6. KONKLUZIONE.....</b>	<b>40</b>

# 1. INFORMACIONI I PËRGJITHSHËM

## 1.1 Hyrje

Bashkia e Tiranës, kërkon të realizojë projektin e zbatimit (studim projektimin) për objektin: **“Rikualifikim urban i zonës mbrapa pallateve të vjetra në Rr. E Balshajve”**, Njësia administrative Nr.11 në qytetin e Tiranës.

Ky bllok kufizohet nga rrugët “Kastriotët”, “Ali Ibra”, “Bashajve” dhe “Gramozi”.

Ndërhyrja në këtë zonë me përmirësim të infrastrukturës rrugore synon në një përjasje të integruar të zhvillimit social, kulturor, ekonomik, përmirësimin e cilësisë së jetës së qytetarëve, si dhe mbrojtjes së ambjentit.

Kjo politikë ka për qëllim ofrimin me cilësi, sipas standardeve bashkëkohore të shërbimeve publike në të gjithë territorin, përmirësimin e cilësisë së shërbimit me ujë, infrastrukturës së kanalizimeve të ujrave të shiut, shërbimit të mbledhjes së mbetjeve urbane dhe përmirësimin e infrastrukturës rrugore.

Sa me lart, referuar detyres se projektimit dhe qëllimit që kërkon të arrihet, infrastruktura brenda këtij blloku do të kenë elementet të cilët do të përshkruhen me poshte në këtë raport.

## 1.2 Përshkrimi i gjendjes ekzistuese

Objekti **“Rikualifikim urban i zonës mbrapa pallateve të vjetra në Rr. E Balshajve”**, shtrihet në pjesën Veri – Perendimore të qytetit të Tiranës, me një largësi prej rreth 4.90 km lineare nga qendra e qytetit Tiranë.

Blloku kufizohet nga rrugët “Kastriotët”, “Ali Ibra” dhe “Hasan Vathi”.

Rrugët e bllokut kanë një gjatësi rreth 1500 m dhe një gjërësi variabël 2- 4 m, disa nga segmentet kryesore janë: “Fredë Shehu”, “Rustem Haklaj”, “Fatmir Gjata



*HOROGRAFIA*



Rrugët e zonës kryesisht kanë mungesë të infrastrukturës bashke me elementet e saj. Me poshte jepet nje pershkrim me i detajuar per secilin segment:

### 1. Rruga “Agusto Nidoli”



*HOROGRAFIA*

Ky segment ka nje gjatesi prej 250ml. Gjeresia e rruges varjon nga 1.5-6m dhe kufizohet nga te dyja anet me rrethime me mur ose gardh. Shtresa e cakellit eshte e demtuar duke krijuar gropa ne rruge te cilat e bejne te veshtire kalimin e mjeteve ne kohe me shi.

Momentalisht kjo rruge bashkon rruget “Hasan Vathi” dhe “Balshajve” por eshte e aksesueshme vetem nga kembesore sepse ne nje segment rruga ka gjeresi 1.5m, gje e cila e ben te pamundur aksesin nga makinat. Gjate matjeve ne terren u konstatua qe nje pjese e segmentit te rruges eshte i bllokuar me porta dhe rrethime mga banore te zones duke bere te mundur qe mos te behet e kalueshme dhe te kete akses me rrugen “Fredri Shehu”.

- Nuk kishte kanalizime te ujerave te bardha dhe te zeza.
- Ndricimi ekzistonte vetem ne 150ml rruge dhe ishte adaptuar ne shtyllat elektrike
- Kishte linje ujesjellesi.
- Mungonin hapësirat e gjelberta dhe trotuaret per kalimin e kembesoreve.
- Nuk kishte parking dhe as pika VGM.

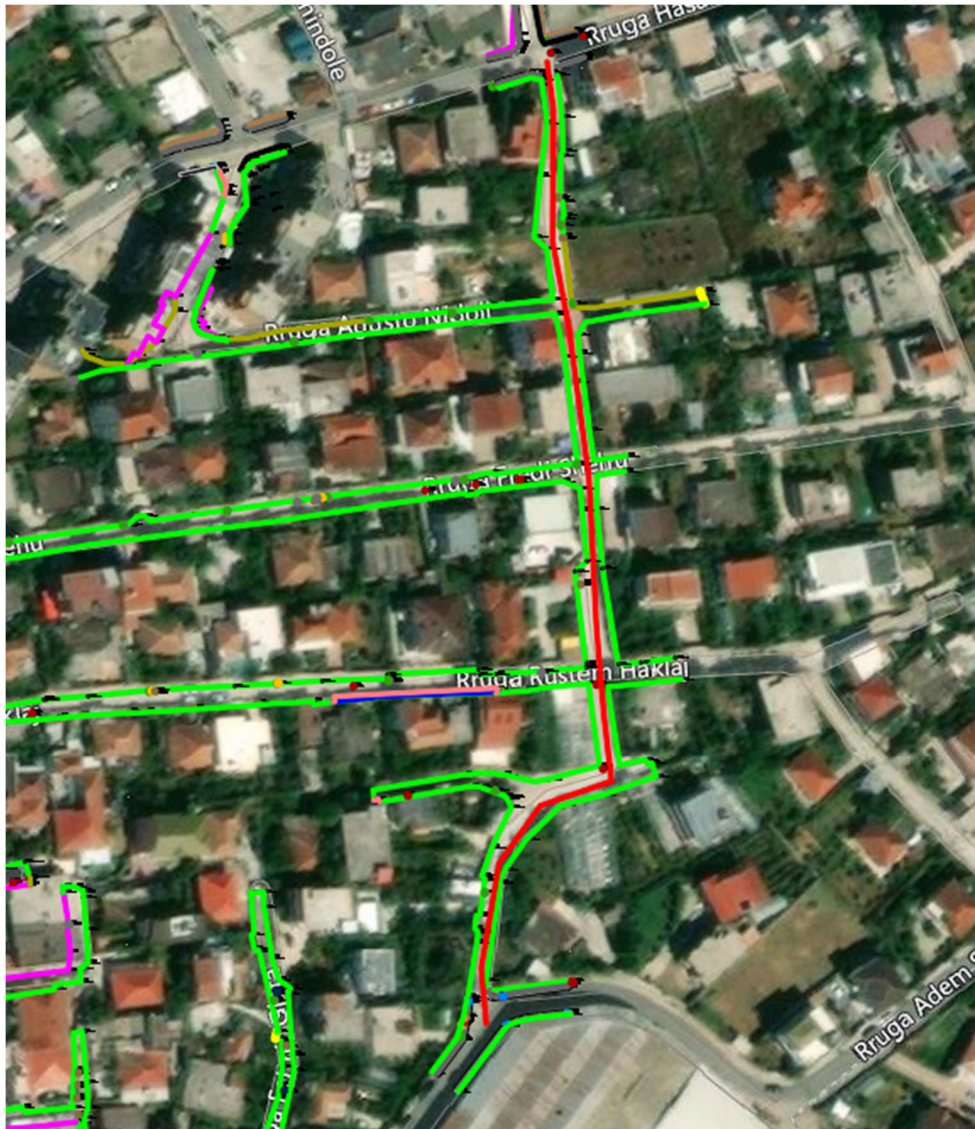


*FOTO TE GJENDJES EKZISTUESE*





## 2. Rruga “Balshaive”



### *HOROGRAFIA*

Ky segment ka nje gjatesi prej 270ml. Gjeresia e rruges varjon nga 3.5-5m dhe kufizohet nga te dyja anet e rrugeve me mure rrethuese. Rruga eshte e shtruar me cakell dhe lidh dy akse: “Hasan Vathi” dhe “Ali Ibra”.

-Gjate matjeve ne terren u vu re se ne nje pjese te rruges ekzistojne puseta te ujerave te ndotura si dhe disa puseta te paidentifikuara me kapak betoni. Por per gjendjen e tyre si dhe identifikimin do te kerkohet nje azhornim i linjave ne institucionet perkatese.

-Ndricimi ekzistonte dhe ishte i adaptuar ne shtyllat elektrike/tensioni.

-Kishte linje ujesjellesi.

- Mungonin hapësirat e gjelberta dhe trotualet për kalimin e këmbësorëve.
- Nuk kishte parking dhe as pika VGM.
- Linjë interneti ajrore nuk kishte por ne si projektues do të kërkojmë azhurnimet përkatëse përpara se të fillojmë projektimin.

*FOTO TE GJENDJES EKZISTUESE*





### 3. Rruga “Fredri Shehu”



*HOROGRAFIA*



Ky segment ka nje gjatesi prej 265ml. Gjeresia e rruges varjon nga 4-5m dhe kufizohet nga te dyja anet e rrugeve me mure rrethuese. Rruga eshte e shtruar me cakell dhe lidh dy akse: “Kastriotet” dhe “Balshajve”.

-Gjate matjeve ne terren u vu re se ne nje pjese te rruges ekzistojne puseta te ujerave te ndotura vetem ne 50m gjatesi lineare. Por per gjendjen e tyre si dhe identifikimin do te kerkohet nje azhornim i linjave ne institucionet perkatese.

-Ndricimi ekzistonte pjeserisht dhe ishte i adaptuar ne shtyllat elektrike/tensioni.

-Kishte linje ujesjellesi.

-Mungonin hapesirat e gjelberta dhe trotuaret per kalimin e kembesoreve.

- Nuk kishte parking dhe as pika VGM.

- Linje interneti nuk kishte.

### *FOTO TE GJENDJES EKZISTUESE*

