

#### 4. Rruga “Rustem Haklaj”



#### *HOROGRAFIA*

Ky segment ka nje gjatesi prej 250ml. Gjeresia e rruges ekzistuese eshte rreth 4m dhe kufizohet nga te dyja anet e rrugeve me mure rrethuese. Rruga eshte e shtruar me cakell dhe lidh dy akse: “Kastriotet” dhe “Balshajve”, si dhe eshte paralele me rrugen “Fredri Shehu”.

-Gjate matjeve ne terren u vu re se ne aks te rruges ekzistojne puseta te ujerave te ndotura si dhe disa puseta me kapak betoni te pidentifikuara. Per gjendjen e tyre si dhe per funksionalitetin do te kerkohet nje azhornim i linjave ne institucionet perkatese.

-Pusetat KUSH mungonin

-Ndricimi ekzistonte dhe ishte i adaptuar ne shtyllat elektrike/tensioni.

-Kishte linje ujesjellesi.

-Mungonin hapesirat e gjelberta dhe trotuaret per kalimin e kembesoreve.

- Nuk kishte parking dhe as pika VGM.

- Linja e internetit ekzistonte me ane te shtyllave ajrore.

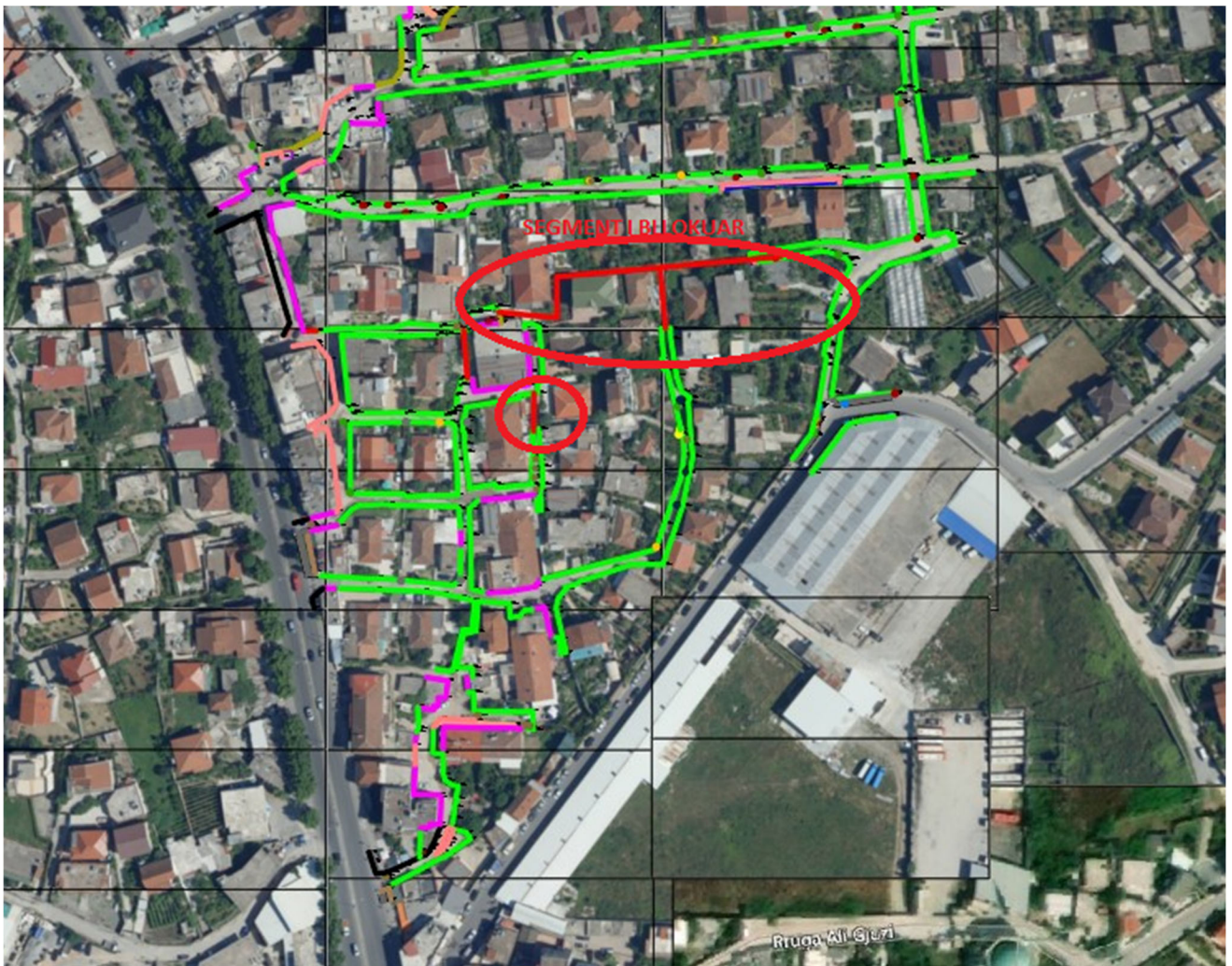


*FOTO TE GJENDJES EKZISTUESE*





## 5. Bloku i rrugicave dytesore



*HOROGRAFIA*

Ky bllok perfshin disa rrugica dytesore, te cilat ne total kane nje gjatesi prej 800ml. Disa prej gjeresive jane shume te vogla dhe shkojne nga 1.2 - 1.4m, ndersa disa te tjera 3-5m. Ashtu sic shihet dhe te horografia(akset me ngjyre te kuqe), disa prej segmenteve jane te paaksesueshem pasi hyrjet jane bllokuar duke i rrethuar banoret e zones.

- Ne disa prej segmenteve ekzistonin puseta me kapak betoni, per te cilat do te merret informacion nga institucionet perkates per funksionalitetin dhe gjendjen e tyre.
  - Ndricimi nuk ekzistonte
  - Kishte linje ujesjellesi
  - Linja e internetit nuk ekzistonte
  - Mungonin hapesirat e gjelberta dhe trotualet per kalimin e kembesoreve.
  - Nuk kishte parking dhe as pika VGM.



*FOTO TE GJENDJES EKZISTUESE*





## 2. PËRSHKRIMI I PROJEKTIT

Realizimi i këtij projekti do të bëhet mbi bazën e standarteve dhe kushteve teknike CNR dhe ato Shqipëtare, si dhe të konsultuara me normat e vendeve të tjera. Projekt ideja paraprake për objektin “Zona mbrapa pallateve te vjetra ne Rr. E Balshajve”, është përgatitur në përputhje me Detyrën e Projektimit dhe rekomandimeve të dhënë nga Bashkia Tiranë.

### 2.1 Vendndodhja

Një paraqitje e përgjithshme e pozicionit gjeografik të objektit : “Zona mbrapa pallateve te vjetra ne Rr. E Balshajve ”, jepet në vizatimin planimetrik mbi ortofoto marre nga ASIG si më poshtë:





Projekt zbatimi i projektuar nga ana jonë dhe i koordinuar me Bashkinë Tiranë është në përputhje me gjendjen aktuale dhe kërkesat e zonës për urbanizimin dhe zhvillimin e saj. Më poshtë jepet përshkrimi i projekt-zbatimit të përgatitur për objektin “Zona mbrapa pallateve te vjetra ne Rr. E Balshajve”.

Rrugët janë projektuar duke marrë në konsideratë kryesisht parametrat gjeometrikë ekzistues të zonës në studim, si dhe kufizimeve të tjera në zonë (objekte, shtylla, etj). Është parashikuar ndërtimi dhe rikonstruksioni i plotë i rrjetit rrugor, ndertimi i trotuareve nga te dy krahet e rruges, ose ne njerin nga krahet e rruges, ndërtimi i kanalizimeve te ujrave të shiut, ndertimi i kalalizimeve te ujrave te ndotura, ndertimi i ndriçimit rrugor dhe linjave rezervë.

Rrjeti rrugor është projektuar sipas kërkesave të Detyrës së Projektimit. Sensi i lëvizjes është bërë pjesërisht ne disa akese me 2 sense lëvizjesh, dhe pjesërisht ne disa akse me nje sens levizjeje.

Infrastruktura rrugore brenda objektit “Zona mbrapa pallateve te vjetra ne Rr. E Balshajve”, ka nje gjatesi prej rreth 1903 ml.

## 2.2 Seksionet terthore tip

### - Shtresat Rrugore

Është vlerësuar dhe përcaktuar që shtresat rrugore të ndërtohen tërësisht të reja. Këtë e përforcon akoma më tepër edhe fakti që në trup të rrugës do kryhen një sërë gjërimesh për rrjetet nëntokësore inxhinierike, pra trupi aktual do dëmtohet akoma më tepër.

Nga vlerësimet e formacioneve gjeologjike të trupit të rrugëve dhe intensitetit të trafikut për rrugët që do të projektohen është përcaktuar dimensionimi i shtresave rrugore si më poshtë.

Llogaritja e shtresave rrugore është bërë me metodën CBR, sipas manualeve të AASHTO-s dhe “Pavement Design Catalogue 2001” duke konsideruar qe pesha ne aks do te jete 8 ton, si parameter fillestar.

Parametrat për segmentin rrugor në fjalë janë si më poshtë:

Dimensionimi i shtresave rrugore:

- Paketa e parashikuar e shtresave (ndërtim i ri):
  - Asfaltobeton 4 cm
  - Binder 6 cm
  - Stabilizant (0-40 mm) 15 cm
  - Çakëll (0-60 mm) 30 cm
- Dimensionimi gjeometrik për rrugën:
  - Gjeresi variabel per akse te ndryshme;
  - Kuneta nga dy anët ne rruget me dy sense dhe nga njera ane ne rruget me nje sens, me gjerësi 0.5m;



- Trotuare nga dy anet ne rruget me dy sense dhe nga dy anet ose njera ane ne rruget me nje sens me gjerësi 1 m;
- Shpejtësia e projektuar është 40 km/h, ndërkohë që në afërsi të kryqëzimeve, kthesave, hyrje-daljeve shpejtësia do të jetë 20 km/h.

- **Bordurat dhe Kunetat**

Të gjitha segmentet rrugore do të kufizohen me bordurë betoni M-250 në krahun e rrugës dhe kur është e nevojshme edhe me bordurë fundore. Kunetat do të jenë me gjerësi 50cm dhe do jenë me beton C20/25 me trashësi mesatare 14 cm. Kuneta do realizohet me pjerrësi tërthore 8%. Në trup të saj do jenë të ndërtuara pusetat e shiut.

- **Trotuarët**

Në të gjithë rrugët, do të ndërtohen trotuare për kalimin e këmbësorëve. Trotuarët do të pozicionohen ne te dy ose ne njerin nga krahet e rrugës. Trotuarët do të jenë tërësisht të rinj me gjerësi 1m. Ato do shërbejnë për kalimin e këmbësorëve.

Shtresat e ndërtimit të trotuarëve do të jenë:

Shtresë pllaka betoni	6 cm
Granil	7 cm
Shtrese zhavorri	30 cm

Shtresat e trotuarit do të ndërtohen mbi trasenë e ndërtuar paraprakisht.

- **Plan-Organizimi i Punimeve të Ndërtimit**

Para fillimit të punimeve, nga ana e Kontraktorit të përzgjedhur do të paraqitet tek Mbikëqyrësi i objektit Plan-Organizimi për kantierin e ndërtimit. Plan-Organizimi i Punimeve të ndërtimit është i lidhur ngushtë me disponibilitetin e shoqërisë ndërtimore (Kontraktorit) në lidhje me makineritë, fuqinë punëtore, teknologjitë ndërtimore, etj. Gjatë përgatitjes së Plan-Organizimi të punimeve të ndërtimit të merren parasysh Specifikimet Teknike, Grafiku i Punimeve dhe udhëzimet e Projektuesit të dhëna në projekt.

- **Kanalizimet e Ujrave të Ndotura**

**Përshkrimi i projektit të rrjetit të kanalizimit të ujrave të Ndotura**

Rruget e projektuara ne kete bllok, pershkruajne zona me ndertesa me funksionaliet te ndryshem.



Sa me lart, eshte parashikuar ne aks te rrugeve, te ndertohet infrastrukture e kanalizimeve te ujrave te ndotura. Ky sistem do te perbehet nga pusetat ne cdo 25 ml, me kapak gize, dhe me Tubacion PEHD i brinjezuar DN 400 mm.

- **Kanalizimi i Ujrave te Shiut**

Ne **rruget e projektuara brenda ketij blloku** do te ndertohet sistemi i kullimit te ujrave te shiut. Ai do te perbehet nga kunetat prej betoni C20/25. Kunetat do kene gjeresi 0.5m dhe pjerresi terthore 8%. Ne cdo 25ml do ndertohen puseta shi mbledhese me zgara marmox (40x60cm). Kapaket do jane kompoziti te prodhuar per ngarkesa deri ne 4 ton. Lidhja midis pusetave do behet me tuba PE te brinjezuar (korrugato) me D=315mm te vendosura poshte kunetave.

Seksionet tip te pershkruar me lart, do te kene paraqitjen grafike te meposhtme:





