

RELACION TEKNIK

***OBJEKTI: RIKONSTRUKSIONI KANALI VADITES URA(VIGI) I VAKES –
CERNICE , FAZA II , BASHKIA TROPOJE***

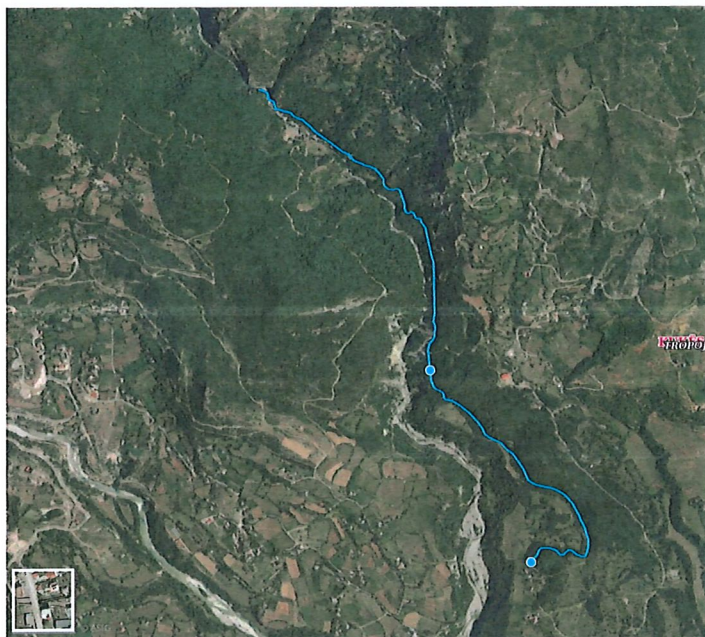
TE PERGJITHSHME

Kanali Vadites Ura(Vigi) I Vakes – Cernice me gjatesi 7113 ml furnizohet ne Lumin e Gashit ne vendin e quajtur Vigi I Vakes dhe kalon neper fshatrat Begaj , Paqe dhe Cernice.Kuota e pikes se fillimit eshte +543,07m dhe ajo e pikes fundore eshte +510.42m.

Segmenti fillon nga seksion 1 deri tek seksioni 71 te projekt zbatimit pra nje distance prej 3327 m , dhe vazhdon pastaj nga seksioni 150 deri tek seksioni 169 nje distance prej 742 m tek fshatin Cernice. Pra i gjithe segmenti shtrihen ne 4069 m. Ne fillim te kanalit kalon neper nje terren te thyer , ne shpatin lindor te lugines se lumit , i cili ne shume vende eshte i aksidentuar nga rekkete te shumta te ujit , te pranishme me shume ne kohe reshjesh.

Hapja e kanalit ne kete gjatesi, duke qene edhe ne terren te thyer dhe shkembor , ka qene shume e veshtire. Nje problem I madh ka qene edhe transporti I materialeve , ku ne disa vende nuk mund te futen as kafshet per transport. Para shume vitesh furnizimi me uje I ketij kanali eshte bere nepermjet sifonit qe kalonte lumen nga bregu tjetër i tij. Venja ne pune e ketij kanali zgjidh problemin kryesor te banoreve te ketyre fshatrave pasi eshte I vetmi burim qe furnizon ato.

VENDNDODHJA



Kanali fillon tek pika me koordinata 42°24'06.3358" N ; 20°05'14.1821" E, perfundon tek pika me koordinata 42°22'58.5441" N ; 20°06'07.1448" E tek e cila fillon faza e pare e cila eshte e tenderuar dhe nuk ka nevoje per nderhyrje.

Pastaj ajo vazhdon ne Cernice deri tek kisha e cila ka nevoje per zgjidhje sa me te mire te shperndarjes se kanalit pasi kalon neper shtepite e shumta qe jane te pranishme aty.

PERSHKRIMI I KANALIT EKZISTUES

Kanali ekzistues eshte i demtuar ne nje mase te madhe , sidomos ne 2000 m e para te tij. Ne disa vende gjurma e tij eshte e zhdukur plotesisht. Sifoni I furnizimit te pikes se fillimit nuk ekziston fare. Duke kaluar ne nje terren te veshtire , ne kete segment, kanali eshte realizuar ne nje mase te madhe me mure mbajtese e pritese prej guri me lluster cimento, te cilat nga amortizimi nga vjetersia, vershimi i rrekeve ne kohe reshjesh e faktore te tjere jane çare , shembur dhe rrezuar ne shume vende.

Pas ketij segmenti , kanali fillon ne nje terren me pak te thyer dhe ne toke mesatare.Nga seksioni 71 deri tek hyrja ne Cernice ajo eshte e rregulluar nga faza I dhe nuk ka nevojje per nderhyrje.

Ne pjese e Cernices, ka demtime te medha dhe ka nevojje per riparime.

DISA PAMJE DHE KERKESE PER PUNIME NE SEGMENTE TE NDRYSHME.

- Ama e kanalit . Zgjdhja behet me kova vit pas viti.



- Nga Sek.. deri tek Sek.8 jane llogaritur 2 – 3 m³ mur guri. (10 x 0.5)m
Prize rregullim + brez betoni (3 m³ beton)



- Eshte llogaritur 3.3 m3 beton punime dhe pastrim kanali.



- Ure Kembesore sipas projektit (Viki I Vakes)



- Ure Kembesore



- Ure Kembesore



- 8m ngritje muri (Brez Betoni 20m)

Ku del rruga e makines



- Nderrim tubi ku tubi eshte I pranishem
Prishje brezi dhe ndertim brezi i ri.



- Solete 20 m ; (6 x 2)m shtrese betoni



- Muri 4 m
Suvatim dhe perforcim tek muret qe kane pesuar plasaritje gjate kanalit.

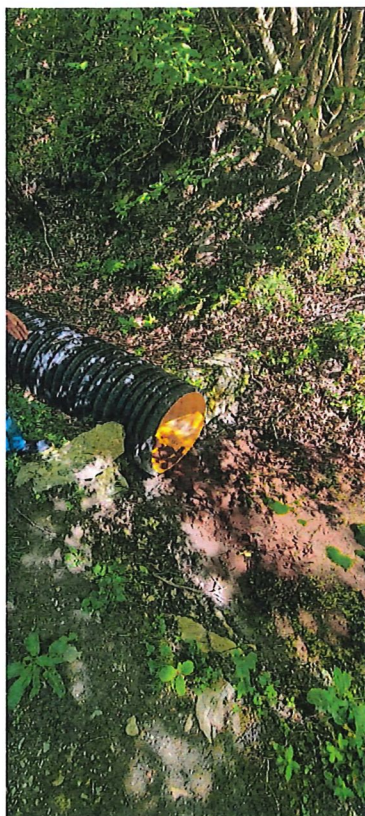


- Ndertim Prize fillim dhe prize fund

Shtrese betoni per kalim prroni mbi kanal (6 x 2)m



- Koke Betoni



- Ure kembesore per tek shkolla Begaj



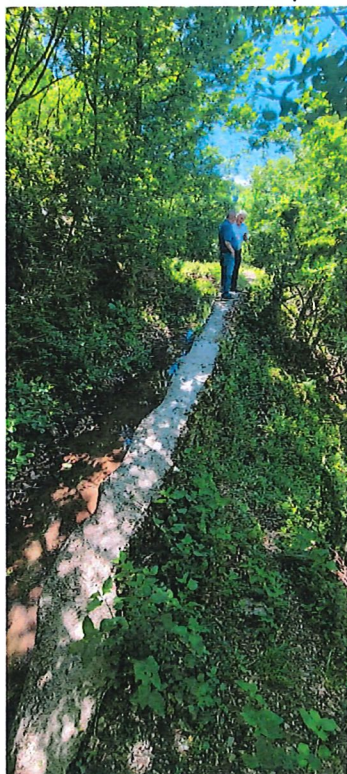
- Koke Betoni



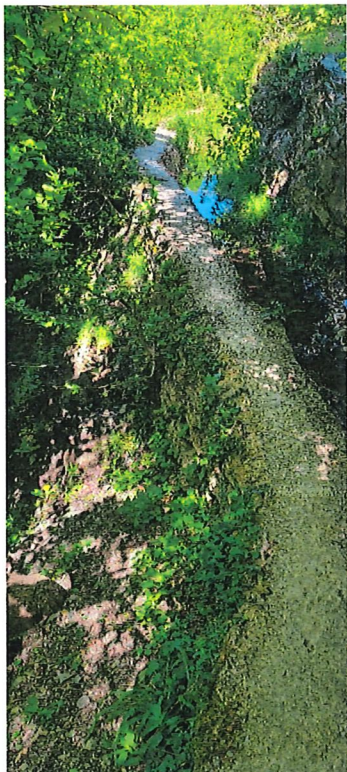
- Koke betoni per fiksime



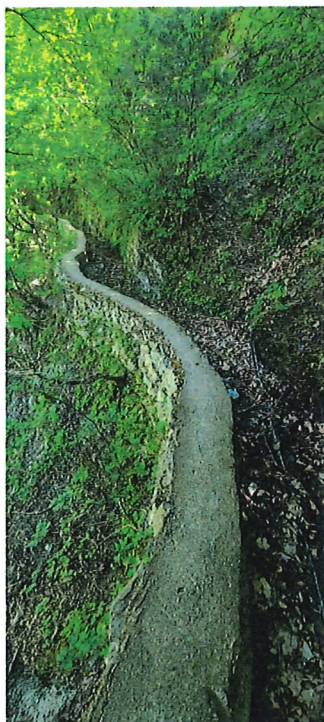
- Dublim themeli 10m ne piken me koordinata 42°23'46.0"N ; 20°05'45.0"E.



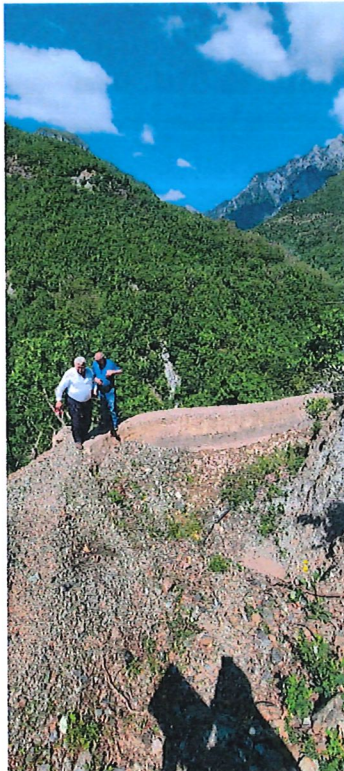
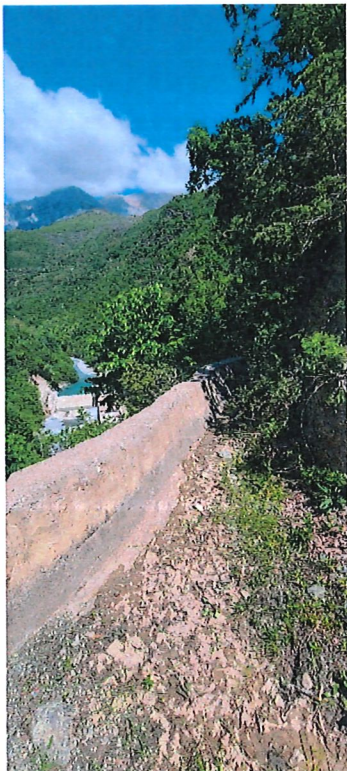
- Perforcim muri pasi ka plasaritje dhe ka rrjedhje ne piken me koordinata $42^{\circ}23'44.0''N$; $20^{\circ}05'47.3''E$



- Shtrese beton dhe lluster – cimento 50-150m linear ne piken me koordinata $42^{\circ}23'34.8''N$; $20^{\circ}05'49.3''E$



- 20m ngritje muri ne forme brezi

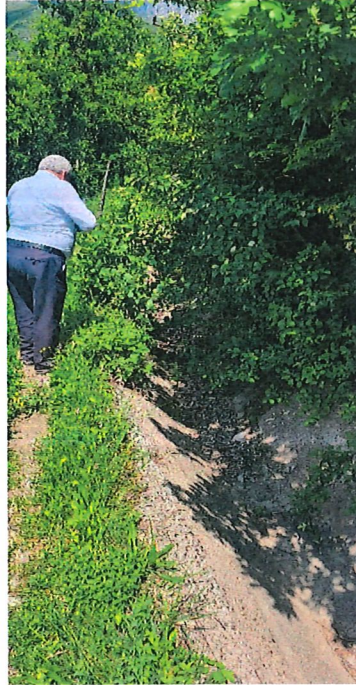


- Eshte llogaritur ne Sek.47 , puseta te ngrihet ne te gjitha anet (6 x 2)m betoni

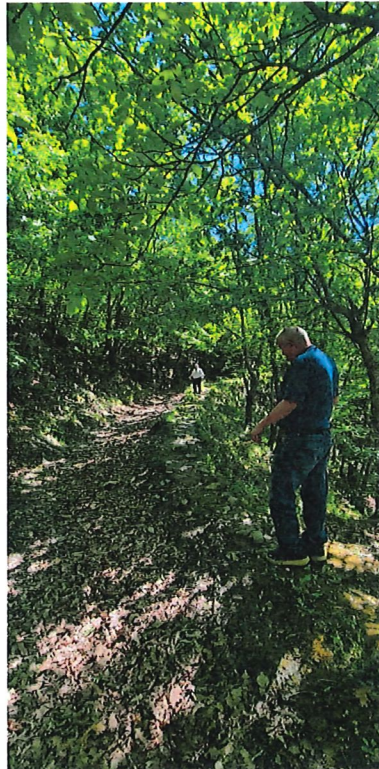
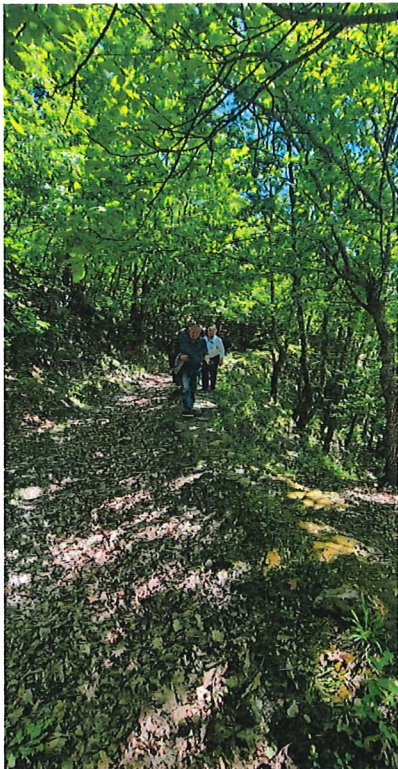


- Mur (1 x 10) m ne piken me koordinata 42°23'26.0"N; 20°05'47.4"E.

Veshje kanali nga PIka me koordinata 42°23'26.0"N; 20°05'47.4"E deri tek pika me koordinata 42°22'58.5"N ; 20°06'07.1"E. rreth 1.5 km sipas profilit 10 te projektit te zbatimit.



- Ndertim mur I ri 16 m sipas profilit tip 13 sipas projektit te zbatimit , 220 m mas pikes me koordinata 42°23'26.0"N; 20°05'47.4"E ose 100m para sifonit



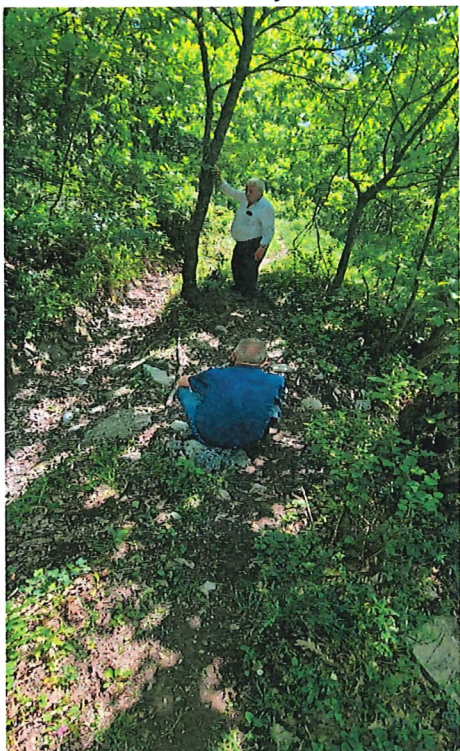
- Ura vendndodhja tek seksioni 47. Mur guri (6 x 2) m



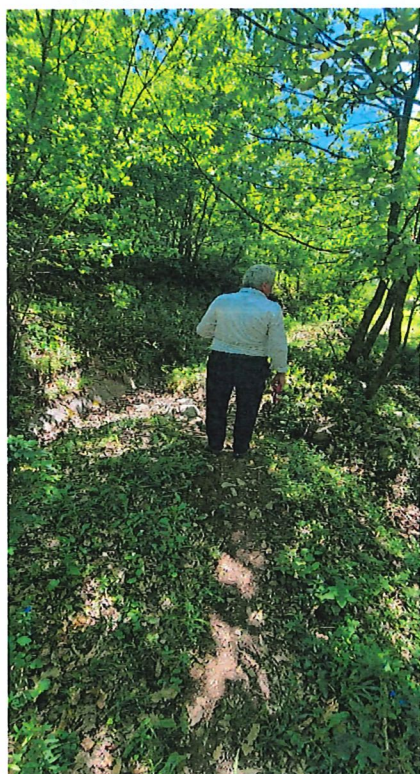
- Prej tek Stacioni i Pompes te shikohet te behet riparim pllakash apo dysHEMEJE sipas nevojes qe ka.



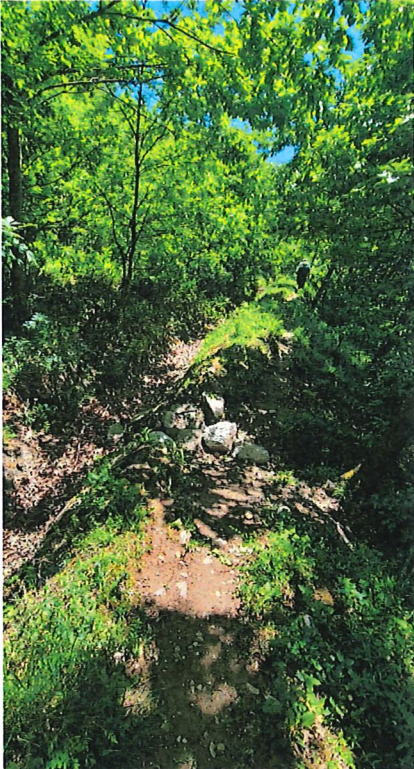
- Seksioni 55 tek Projekti . Duhet Prize e re



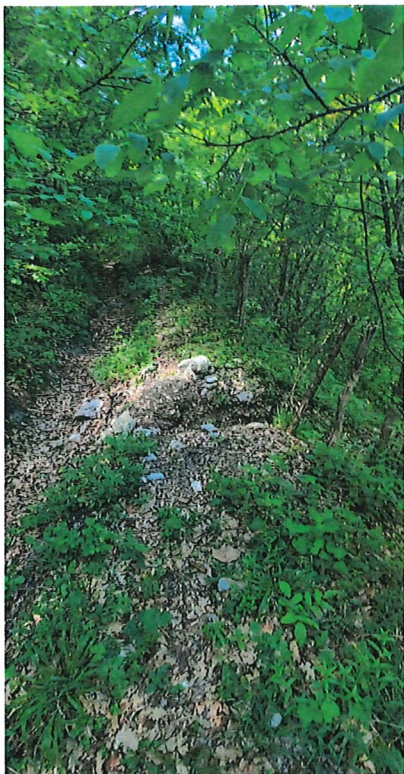
- Prize e re



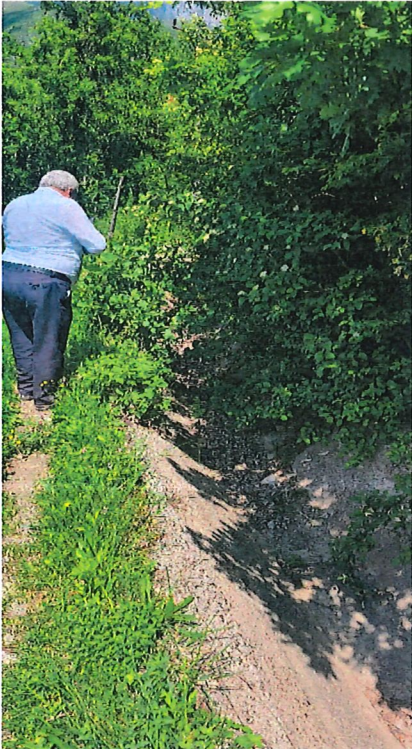
- Prize e re



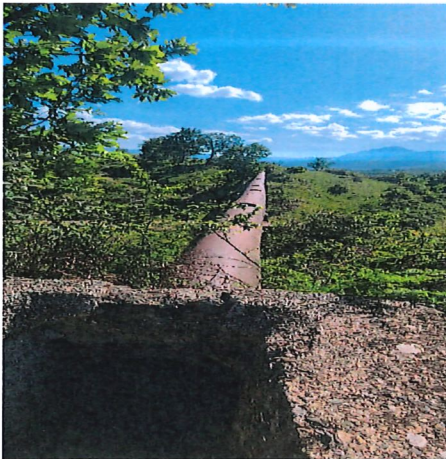
- Prize e re



- Ne kete pike fillon faza e pare qe eshte e realizume veshja anesore dhe ska nevoje per nderhyrje.



- Kalim me tub. Ka nevoje vetem per kemishe.



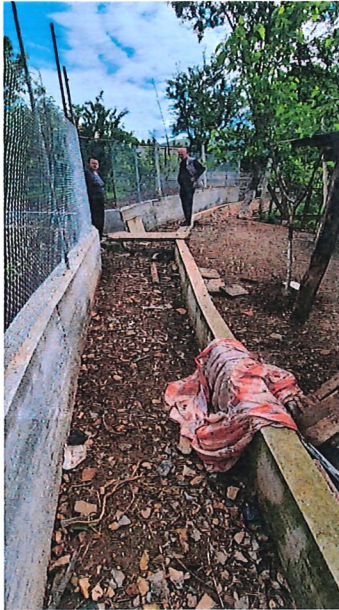
- Pastrim Kanali



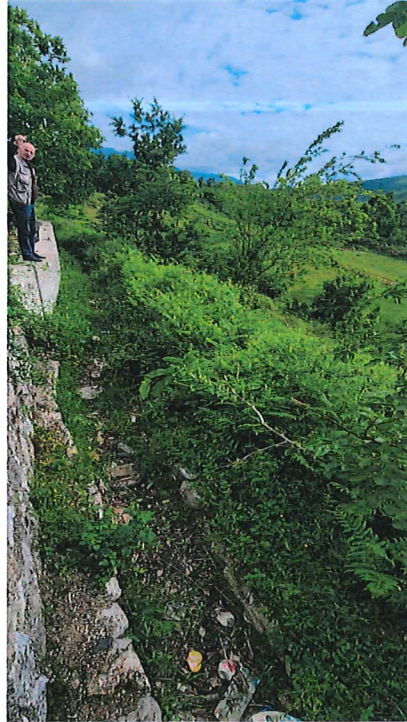
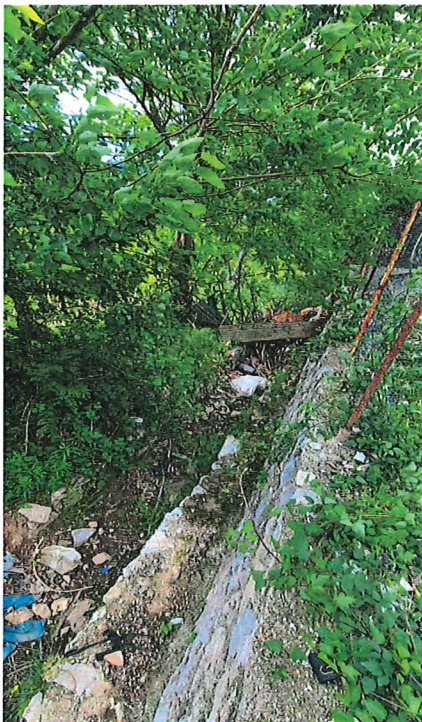
- Nga pika me koordinata $42^{\circ}21'31.2''N$; $20^{\circ}06'20.4''E$ rreth 20 m linear nevojitet kanal I ri



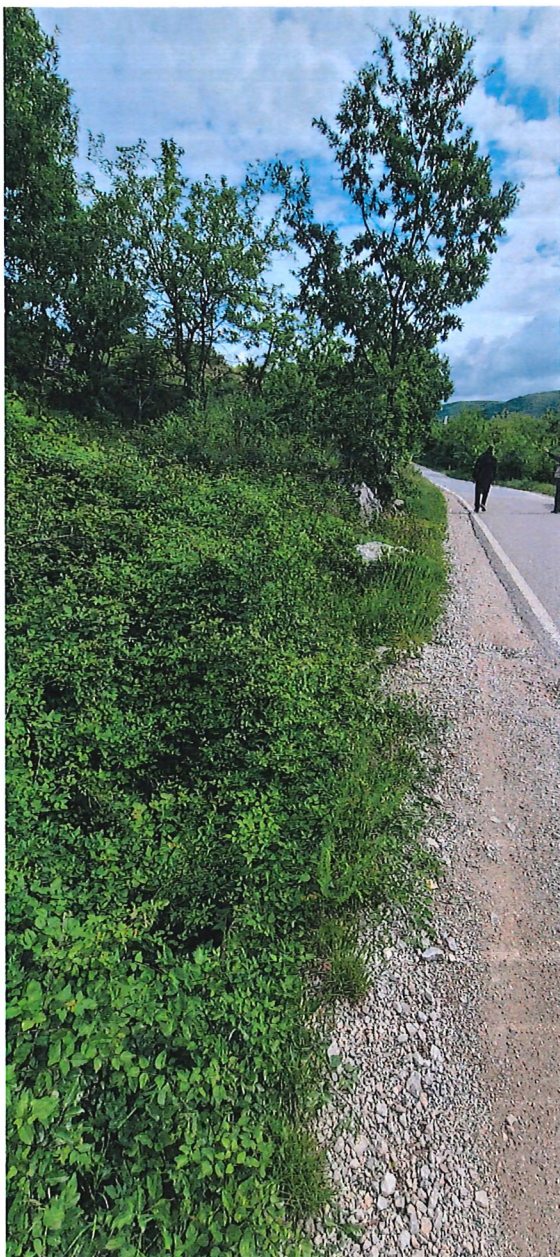
- Nga pika me koordinata $42^{\circ}21'31.2''N$; $20^{\circ}06'20.4''E$ deri tek pika me koordinata $42^{\circ}21'31.7''N$; $20^{\circ}06'22.2''E$ rreth 80 mlinear nevojitet shtrese betoni dysheme



- Nga pika me koordinata $42^{\circ}21'31.7''N$; $20^{\circ}06'22.2''E$ deri tek pika me koordinata $42^{\circ}21'31.7''N$; $20^{\circ}06'26.3''E$ rreth 75 mlinear nevojitet veshje muri , shtrese betoni dhe bordure 30 cm. Nga pika me koordinata $42^{\circ}21'31.7''N$; $20^{\circ}06'26.3''E$ deri ku mbaron kanali (30 mlinear) nevojitet kanal I ri .



- 25 m linear shtrese betoni (tek projekti seksioni 151)



PERSHKRIMI I PROJEKTIT

Per realizimin e kerkesave te detyres se projektimit , ne pershtatje me gjendjen e objektit ekzistues , mundesive te realizimit me kosto te pranueshme qe t'i sherbejne sa me mire qellimit te investimit , parashikohen te kryhen keto punime kryesore:

- Kanali duhet te kete pike furnizimi te pavarur nga ai I fshatit te Shoshanit , Komuna Margegaj , uji do te merret ne te njejtin nivel , por ne anen tjetër te lumit , duke mos e kaluar ate. Nga sek.0 – sek.3 , do te hapet kanal I ri ne shkemb. Ne sek.3 do te lidhet me kanalin ekzistues. Ne kete seksion duhet e realizohet 2-3 m³ mur guri .
- Nga seksioni 1 deri tek seksioni 45 ku do hiqen shtresa e pllakave ekzistuese dhe do rregullohet dysHEMEJE shtresa e betonit , do pastrohet kanali si dhe do kontrollohet pjeset e mureve qe kane nevoje per perforcim.
- Nga seksioni 45+12 deri tek seksioni 71 do germohet kanali dhe do realizohet kanali I ri , ku eshte llogaritur betoni per veshje dhe per dysHEMEN sipas profilit perkatese tip.10
- Nga seksioni 150 deri tek seksioni 169 eshte pjese qe kalon nga fshati i Cernices, jane llogaritur germimet , beton per mure , veshje dhe dysHEMENE sipas relacioni perkates.
- Sipas fotove te percaktuar do te realizohen urat kembesore per tu lidhur me pjeset e fshatrave.
- Riparim apo ndertim te ri te prizave sipas nevojës.
- Kanali eshte i veshur ne pjesen me te madhe me pllaka betoni , port e demtuara ne nje mase te konsiderueshme , kanali do te pastrohet dhe te rivishet me beton M-200.
- Eshte llogaritur per shkak se veshTIRESISE se punimeve qe jane ne kanal , eshte e pamundur perdorimi I makinerive tek pjesa e pare e kanalit prandaj puna do realizohet me mjete qe mund te perdoren ne ato kushte . Ne pjesen e pare materialet e ndertimit si dhe inertet do transportohen me kafshe dhe ma karroce me dore per shkak te pamundesise se perdorimit te kamionit , eskavatorit apo fadromes. Po ashtu dhe tek pjesa e dyte ne Cernice per shkak se kanali shtrihet neper banesa dhe eshte e pamundur perdorimi I makinerive , eshte llogaritur perdorimi i veglave te dores, dhe transportimi i materialeve te ndertimit do behet me kafshe dhe me karroce dore.Ne preventiv eshte llogaritur gjithashtu dhe transporti i materialeve nga pika e furnizimit
- Per cdo lloj paqartesisë jeni te lirshem te bashkpunoni me specialistet e sektorit perkates.

ORGANIZIMI I PUNIMEVE DHE VLERESIMI I KOSTOS

Per ndertimin e kanalit , te gjitha materialet e ndertimit jane te parashikuar te merren nga karrieret natyrore qe gjenden me shumice ne afersi te objektit dhe perreth tij.

- Materialet inerte per prodhimin e betoneve jane parashikuar te merren **ne nyjet e prodhimit te inerteve prane fshatit Gri.**
- Punimet per hapjen dhe betonimin e kanalit si dhe ndertimin e veprave te artit jane parashikuar te kryhen ne kohe pa reshje.
- Preventivi I punimeve eshte dhene per faze e II te punimeve te cilen eshte fituar financimi I tyre nga Ministria. Ne te perfshihen punimet e dherave , punimet e shtresave , punimet e veprave te artit dhe punime te ndryshme.
- Hartimi i preventivit dhe analizat teknike te cmimeve jane te bazuara ne Vendimin Nr. 216, datë 13.4.2023 “Për krijimin dhe funksionimin e sistemit të integruar për informatizimin e manualit të çmimeve për zërat e punimeve në ndërtim”

Mustaf Vatoci

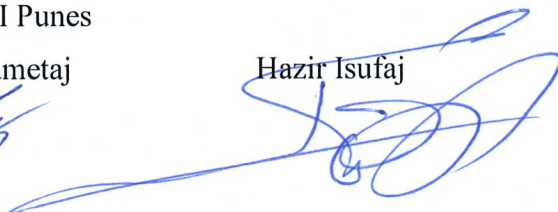


Hartoi Grupi I Punes

Egzon Muhametaj



Hazir Isufaj



MIRATOI

KRYETARI I BASHKISE TROPOJE

Rexhë BYBERI

