

PLANI I VENDOSJES SË STRUKTURAVE SH 1:500



MIRATOHET
KRYETARI I BASHKISË
Z. BENET BECI

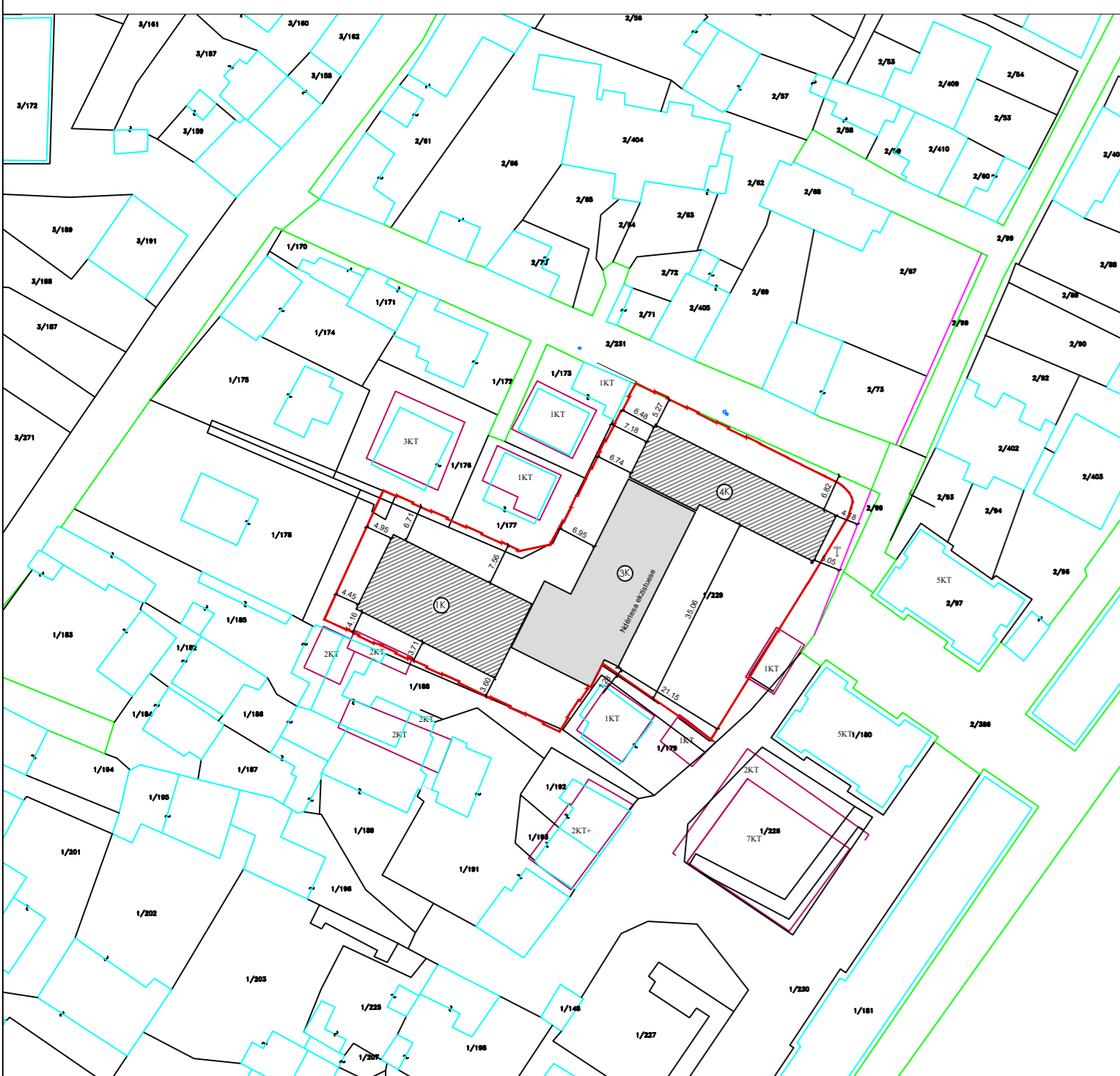
TË DHËNA TË PËRGJITHSHME

EMËRTIMI I PUNIMEVE:
KATEGORIA E PËRDORIMIT TË TOKËS: INSTITUCIONE
LLOJI I STRUKTURËS:
ZHVILLUESI: BASHKIA SHKODËR
PRONARI I TOKËS: BASHKIA SHKODËR
ADRESA: RRUGA KONGRESI I LUSHNJES
KODI I NËNNJËSISË STRUKTURE: SH023.UB

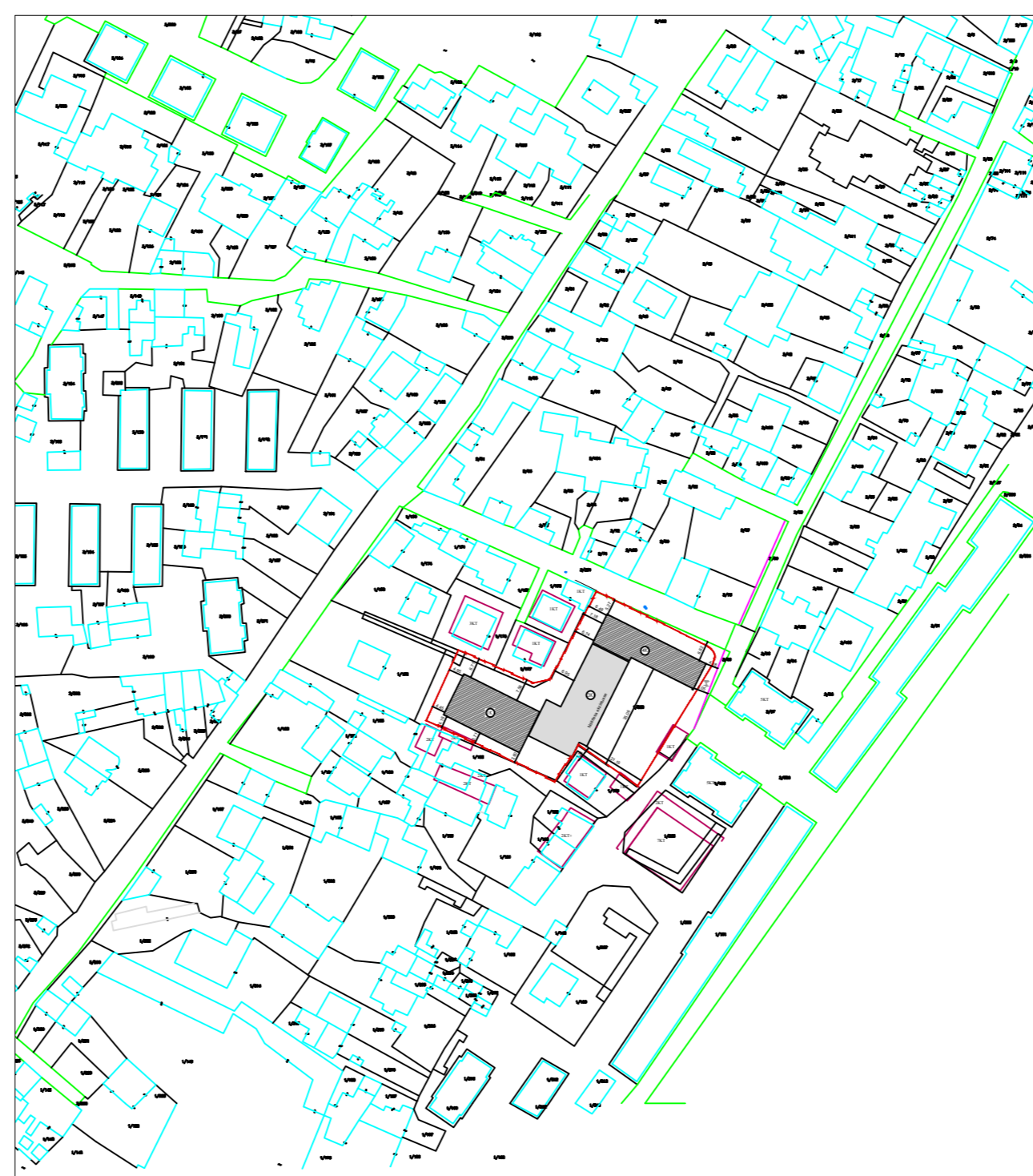
TREGUESIT E ZHVILLIMIT TË PROPOZUAR

SIPËRFAQJA E PARCELËS QË ZHVILLOHET	3500m ²
SIPËRFAQJA E PARCELËS E ZËNË NGA STRUKTURA	1324m ²
SIPËRFAQJA E PËRGJITHSHME E NDËRTIMIT	3489m ²
KOEFICIENTI I SHFRYTËZIMIT TË TRUALLIT PËR NDËRTIM	45%
INTENSITETI I LEJUAR I NDËRTIMIT PËR KATEGORINË E ZONËS	1
LARTËSIA MAKSIMALE E STRUKTURËS NGA NIVELI I TOKËS	13.75m
NUMRI I KATEVE NËN TOKË	1

SKEMA E VENDNDODHJES SË ZHVILLIMIT SH 1:1000



POZICIONI KADASTRAL I PRONAVE SH 1:2000



TREGUESIT E DISTANCAVE

NË METRA

NGA KUFIJTË E PRONËS	V:5.27M	L:4.18M
	J:0M	P:4.45M
NGA STRUKTURAT E TJERA	V:M	L:M
	J:3.71M	P:7.18M
NGA RRJETI RRUGOR	V:5.27M	L:4.18M
	J:M	P:M
NGA SHËRBIMET PUBLIKE	V:M	L:M
	J:M	P:M

TË DHËNA MBI PROJEKTUESIT

ARK. ENXHI HAXHIAJ