



BASHKIA KAMEZ
DREJTORIA E PERGJITHSHME E PROJEKTEVE DHE INVESTIMEVE

DETYRË PROJEKTIMI PER PROJEKTIN E ZBATIMIT

OBJEKTI:

**Ndërtim Rrugët : "Xhemali Dervishi +
Rruga pingul me "Xhemali Dervishi" + Rruga Pashko Vasa"**

PUNUAN:

Ing. Arjola Kurti
Ing. Eglantina Disha

Drejtor I Projekteve dhe Investimeve

Flora Muça

DETYRË PROJEKTIMI

OBJEKTI: Ndërtim Rruget : "Xhemali Dervishi + Rruga pingul me "Xhemali Dervishi" + Rruga Pashko Vasa"

POROSITËSI : BASHKIA KAMEZ

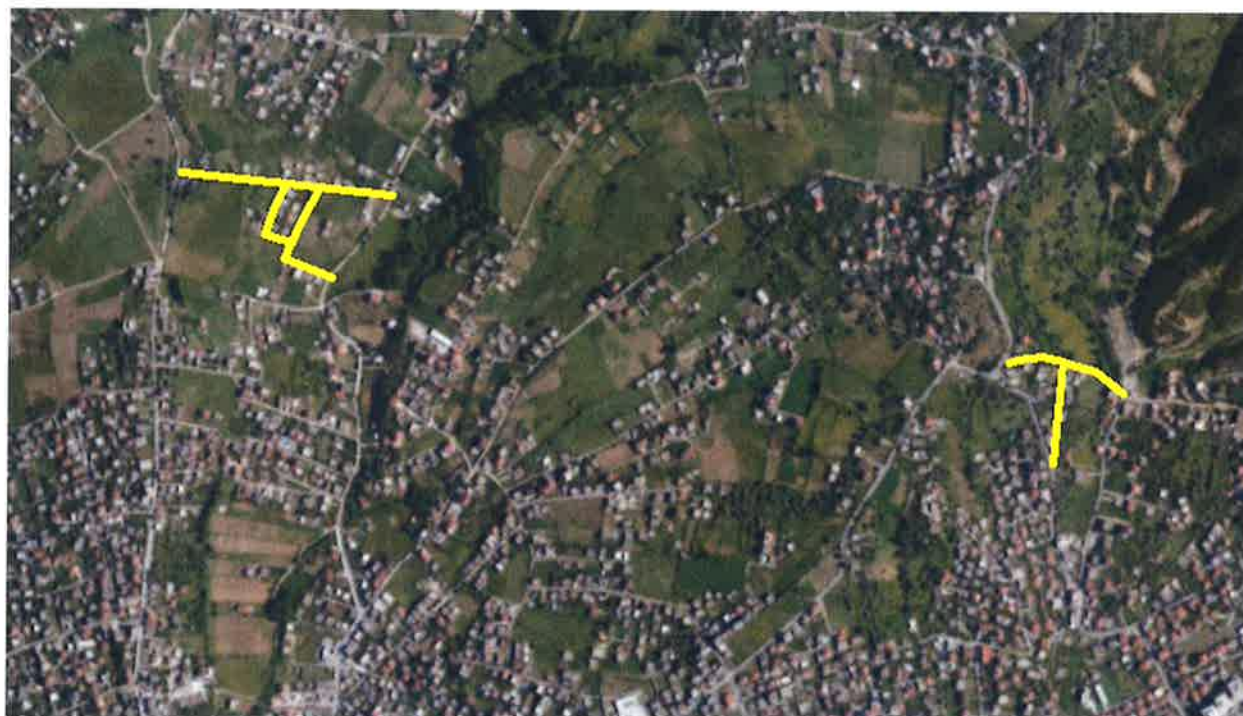
VENDNDODHJA: LAGJE ADMINISTRATIVE NE TERRITORIN E BASHKISË KAMËZ.

Ndërtim Rruget : "Xhemali Dervishi + Rruga pingul me "Xhemali Dervishi" + Rruga Pashko Vasa"

Keto segmente rrugore ndodhen ne brendesi te Lagjes Paskuqan.

Rruget "Xhemali Dervishi + Rruga pingul me "Xhemali Dervishi " sherben per nje pjese te mire te banoreve si rruge lidhese me Rruga e Kerrikeve dhe rruga Halit Haxhija dhe rruga Konferenca e mukjes.

VENDODHJA E OBJEKTIT



— Rruget qe do trajtohen ne kete projekt

Kamza ndodhet 7 km larg kryeqytetit Tiranës, në veriperëndim të saj. Kufizohet nga veriu me Krujën, nga jugu me Tiranën, nga lindja me Zall-Herrin dhe nga perëndimi me Bërxullën. Terreni në përgjithësi është i sheshtë, me një pjerrësi të lehtë drejt veriperëndimit. Zona ndodhet në një kuotë që varion nga 80-90 m mbi nivelin e detit në pjesën jugore, që zbret në 45 m mbi nivelin e detit, pranë aeroportit të Rinasit në pjesën veriore. Përshkohet nga rruga kombëtare që lidh kryeqytetin me veriu e vendit.

Kamza ndodhet në trekëndëshin strategjik: kryeqyteti Tiranë - aeroporti i Rinasit - porti i Durrësit

Bashkia Kamëz pas ndarjes së re territoriale përfshin nën administrimin e saj edhe njësinë administrative Paskuqan.

Zona e Babrru Koder e Kuqe ndodhet në pjesën e Paskuqanit të Bashkisë Kamëz.

QELLIMI I PUNES:

Per realizimin e projektit, projektuesi duhet të rishikojë të gjithë informacionin ekzistues lidhur me projektin ekzistues, si edhe përmirësimin e aksit të rrugës sipas rekomandimeve të bashkisë, që duhet të hartojë për ndertimin e rrugëve sipas detyrës së projektimit dhe të konsultohet me autoritetin kontraktor për kërkesat e tyre për secilin objekt.

TE DHENAT PER PROJEKTIN

1. Gjatesia e rrugës Xhemali Dervishi $L_1 = 215$ m dhe gjeresia $B_1 = 7$ m
Gjatesia e rrugës pingul me Xhemali Dervishi $L_2 = 175$ m dhe gjeresia $B_2 = 5$ m
Gjatesia e rrugës Pashko Vasa $L_3 = 530$ m dhe gjeresia $B_3 = 6$ m
2. Shtresat rrugore të trajtohen të tilla që të sigurojnë garanci, qëndrueshmëri dhe të përballojnë kapacitetet faktike dhe të perspektivës.
3. Projektuesi duhet të përdorë dhe të rishikojë të gjithë informacionin ekzistues lidhur me rrugën. Në hartimin e projektit duhet të kihet parasysh edhe standarte të ndryshme që ka nxjerrë Ministria e Infrastruktës.
4. Projektuesi duhet të përdorë dhe të rishikojë të gjithë informacionin ekzistues lidhur me objektin.

Fazat e projektimit për këtë objekt sipas VKM nr. 354 datë 11.05.2016 janë:

- Projekti i Zbatimit
Përpunimi dhe paraqitja e projektit për zbatim
- Preventivi Përfundimtar
Preventivi do të hartohet i tillë i gatshëm për tenderim.

KERKESAT QË DUHET TË ZGJIDHE PROJEKTI

1. Ortofoto te projektit
2. Hartimi i relievit topografik të rrugës
3. Planimetria e rrugës
4. Planimetri KUB & KUZ
5. Planimetrinë për sinjalistikën rrugore
6. Planimetri ndriçimi
7. Profilin gjatësor të rrugës.
8. Profilat tërthorë të rrugës jo më shumë se 25 m.
9. Profilat tip të seksionit tërthor të rrugës
10. Detaje te ndryshme (bordurat, shtresat rrugore, mure pritese dhe mbajtese, sinjalistika vertikale dhe horizontale) etj
11. Detaje konstruktive tip të shtresave të rrugës, trotuareve, pusetave, etj.
12. Kryqëzimet dhe detaje përkatëse.
13. Specifikimet Teknike.
14. Relacion Teknik te punimeve
15. Relacion Topografik
16. Raport Gjeologjik
17. Relacion Elektrik
18. Raportin e Vlerësimit të Ndikimit në Mjedis (VNM)
19. Grafiku i punimeve.
20. Preventivi Punimeve.

Hartimi i Preventivit perfundimtar

Preventivi do të hartohet bazuar ne projektin e hartuar dhe me çmimet e manualit te ndertimit ne fuqi ne kohen e hartimit te projektit.

Per zerat jashte manualit te paraqiten analizat teknike te çmimeve te vendosura ne preventiv.

Në hartimin e preventivit, vec të tjerave do të mbahen parasysh sa më lart, lidhur me organizmin e zbatimit me faza, çmimet e përdorura duhet të jenë sipas manualit teknik në fuqi dhe llogaritja e preventivit do të bëhet sipas normave dhe akteve ligjore në fuqi për të siguruar kursimin dhe efijencën e përdorimit të fondeve.

Standarte në Projektim

Projekti do të hartohet në përputhje me të gjitha normat dhe standartet për projektim që parashikon legjislacioni në fuqi. Projektimi duhet të sigurojë respektimin e standarteve, madje edhe atyre gjate zbatimit.

Metoda e llogaritjes së shtresave të jetë e bazuar në CBR.

Eshtë përgjegjësi e Projektuesit saktësia dhe respektimi i të gjitha standarteve dhe normave përkatëse.

Standarte në paraqitjen e dokumentacionit teknik

Në hartimin dhe paraqitjen e dokumentacionit të projektit, Projektuesi të përdorë programet e kërkuara kompjuterike, si dhe të nxitet përdorimi i programeve të reja, me të avancuara të fushës.

Në hartimin, paraqitjen dhe miratimin e dokumentacionit teknik të projektit të kihen parasysh dhe të respektohen të gjitha kërkesat dokumentare dhe të paraqitjes që parashikon Ligji për planifikimin e territorit

1. **Preventivi** me çmimet njësore të aprovuara me VKM nr. 354 datë 11.05.2016 në fuqi si dhe në bazë të analizave të çmimeve për zërat që mungojnë .
2. **Grafikun e punimeve**
3. **Raportet teknike.**
4. **Specifikimet teknike**

Projekti do të jetë i dixhitalizuar, në PDF, me nënshkrim të projektuesit, dhe në formë grafike në 3 (tre) kopje origjinale dhe në CD.

Projektuesi në hartimin e projekt-zbatimit do të bashkëpunojë ngushtë me investitorin. Projektuesi do të japë zgjidhje teknike të shoqëruar me projekt-zbatimin për të gjitha kërkesat e detyrës së projektimit.

Kategorite e Licenses për Projektim (shoqërisë projektuese):

- **Projektues Arkitekt ose Urbanist** me kategorite :
Kat 2-d - Projektim peisazhi, sistemim sipërfaqe të gjelbërta, lulishte e parqe
- **Projektues punime ndertimi** me kategorite :
Kat 7-a- Projektim ura dhe vepra arti deri 10 m
- **Projektues punime ndertimi/infrastruktura** me kategorite :
Kat 6-a - Rrugë lokale, rrugë urbane dytesore dhe rrugë interurbane dytesore
Kat 6-b - Projektim rrugë urbane kryesore dhe rrugë interurbane kryesore

Kat 7-a - Projektim ura dhe vepra arti deri 10 m
Kat 11-a - Sinjalistike ne Rrugë lokale, rrugë urbane dytesore dhe rruge interurbane dytesore,sheshe e parkime

- **Projektues hidroteknik** me kategorite :

Kat 5-c- Projektim ujesjelles kanalizime, urbane-rurale

- **Projektues elektrik** me kategorite :

Kat 4-i - - Projektimi i ndricimit rrugor, shesheve, dekorative, ndricimit te objekteve sportive, etj

Kat 10-e - Kabina elektrike te rrjetit shperdares – linja te tensionit te ulet – te mesem

- **Projektues Topograf** me kategorite :

Kat 8-a- Rilevime inxhinierike

Kat 8-d - Rilevime inxhinierike

- **Projektues gjeolog/hidrogjeolog** me kategorite :

Kat 9-d - Studim/vleresim gjeologo inxhinierik I trojeve te buta dhe shpateve me qendrushmeri te ulet

Kat 9-e - Studime e projektme hidrogjeologjike

- **Inxhinier Mjedisi:**

Per hartim te Raporteve te Ndikimit ne Mjedisi.

Te kene Certifikate per hartim te raporteve, si dhe te jene te regjistruar ne QKL.