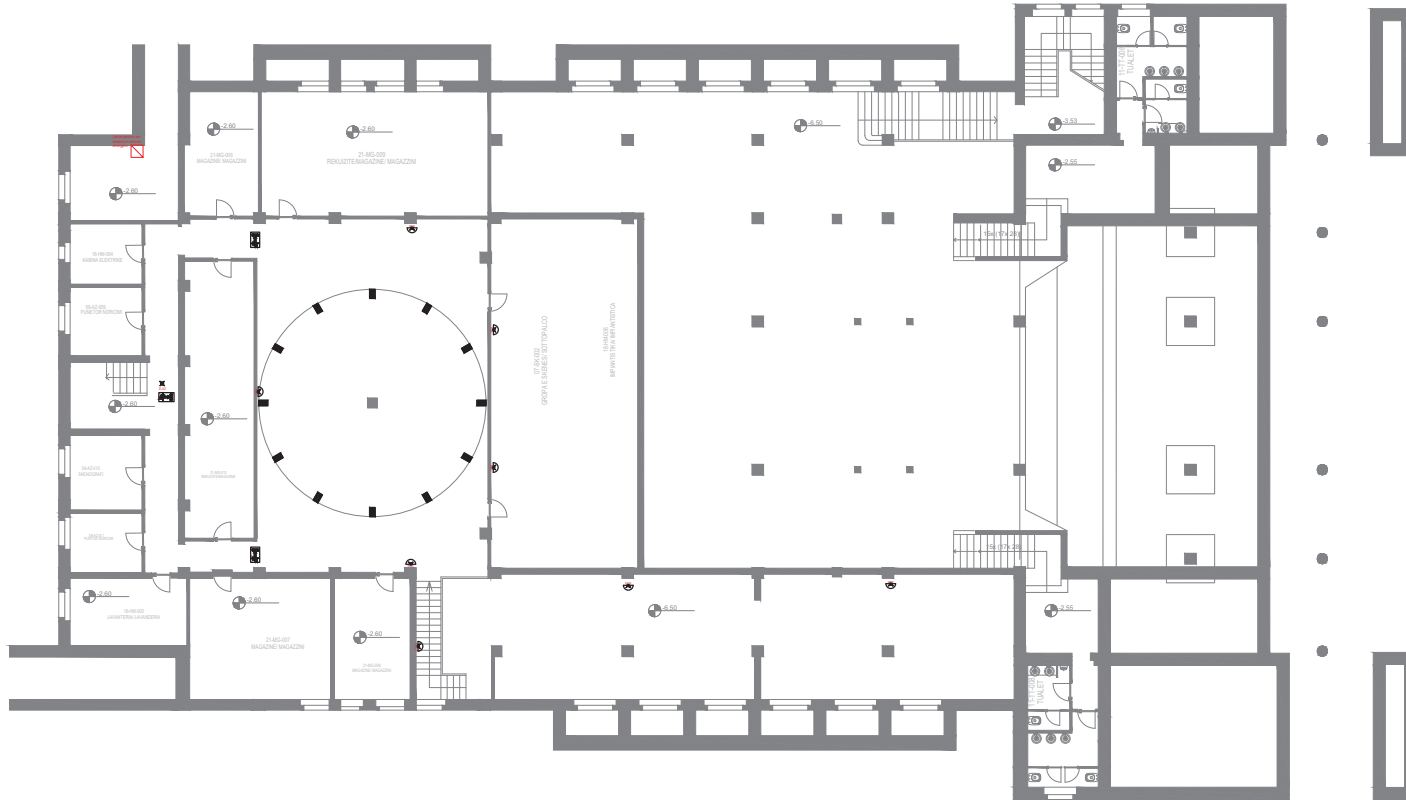


Instalimi Ndricimit Emergjent - Kati -1 , Planimetria, Sh 1:100



SHENIME

Sistemi i ndricimit te emergjences eshte zgjedhur i centralizuar. Paneli/Centrali qendror eshte një sistemi furnizimi me energji elektrike me bateri, sipas EN50171 dhe IEC 60364-5-56. Sistemi eshte projektuar per furnizimin dhe monitorimin e shenjave udhezuese te daljes dhe ndricuesve te emergjences per te gjitha situatat e sigurise dhe anti-panikut. Ne te gjitha ambientet e Pallatit te Kultures dhe Teatrit eshte parashikuar instalimi i pajisjeve te ndricimit emergjent me lambe LED te fuqizuara me AC 230 V dhe DC 216V nga sistemi i centralizuar i ndricimit te urgjences dhe evakuimit.

Te gjitha pajisjet e emergjences me pikogram dhe pajisjet e ndricimit kundre panikut parashikohen te jene me ndricues me skaje LED per montim universal, te mundesuar nga kutia shumefunkionale e ndricuesit (montimi ne mur/tavan/klape). Ata kanë një konverter LED te integruar me një qark monitorimi per mbikqyrje, duke përfshirë një panel kontrolli me opsjon komuti dhe sistem automatik testimi sipas DIN EN 62034, tip ER. Forma dhe ngjyra e ndricuesve duhet te aprovet nga arkitektura.

Kablloet e përdorura do te jene te tipit CPR standard FTG180M16, ngjyre blu me integritet zjarri 120 min (E120).

Linjat kablore dalin nga Paneli/Centrali qendror ne dhomen teknike dhe mberthehen direkt ne tavan me morsa te dedikuara rezistente ndaj zjarrit qdo 80 cm.

Vertikalisht ato kalojne nga kati ne kat ne kanalinen e dedikuar per sistemet elektronike.

Skema principale e sistemit jepet ne nje flete te vecante ndersa shprehardja e pajisjeve jepet ne planimetri.

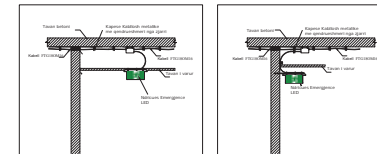
Kontraktori duhet te pergatise projektin e detajuar te sistemit te ndricimit emergjent ne forme "shop drawings" dhe planin e testimit bazuar ne standartet EN-54, rekomandimet e prodhuesit dhe praktikat standarde me te mira te industrise.

Projekt detajuar tip "shop drawings" do te përbëjë, kabllozet, rrugët e kabllimeve dhe sistemin e shprehardjes së ndricuesve bazuar ne numrin përfundimtar te tyre, projektin e evakuimit, shprehardjet e dhena nga eksperti signoris dhe standarteve te signoris ne faqe.

Vetem pas miratimit te projektit nga inzhineri supervisor, kontraktori mund te filloje me furnizimin dhe instalimin e sistemit.



DETAJE INSTALIMI



LEGJENDA

- Pajisje ndricimi emergjent
- Pajisje ndricimi emergjent (pikogram)
- Pajisje ndricimi emergjent (pikogram)
- Pajisje ndricimi emergjent (pikogram)

Projektuar nga: MICHELE CRO ARCH
 0684343832
 0684343833
 0684343834

PROJEKTOR
 BASHKIM PAVES

PROJEKTIM ARKITEKTORAL
 MICHELE CRO ARCH
 ASA

PROJEKTI
 EMB PROJEKTI

PROJEKTI
 0684343832
 0684343833
 0684343834

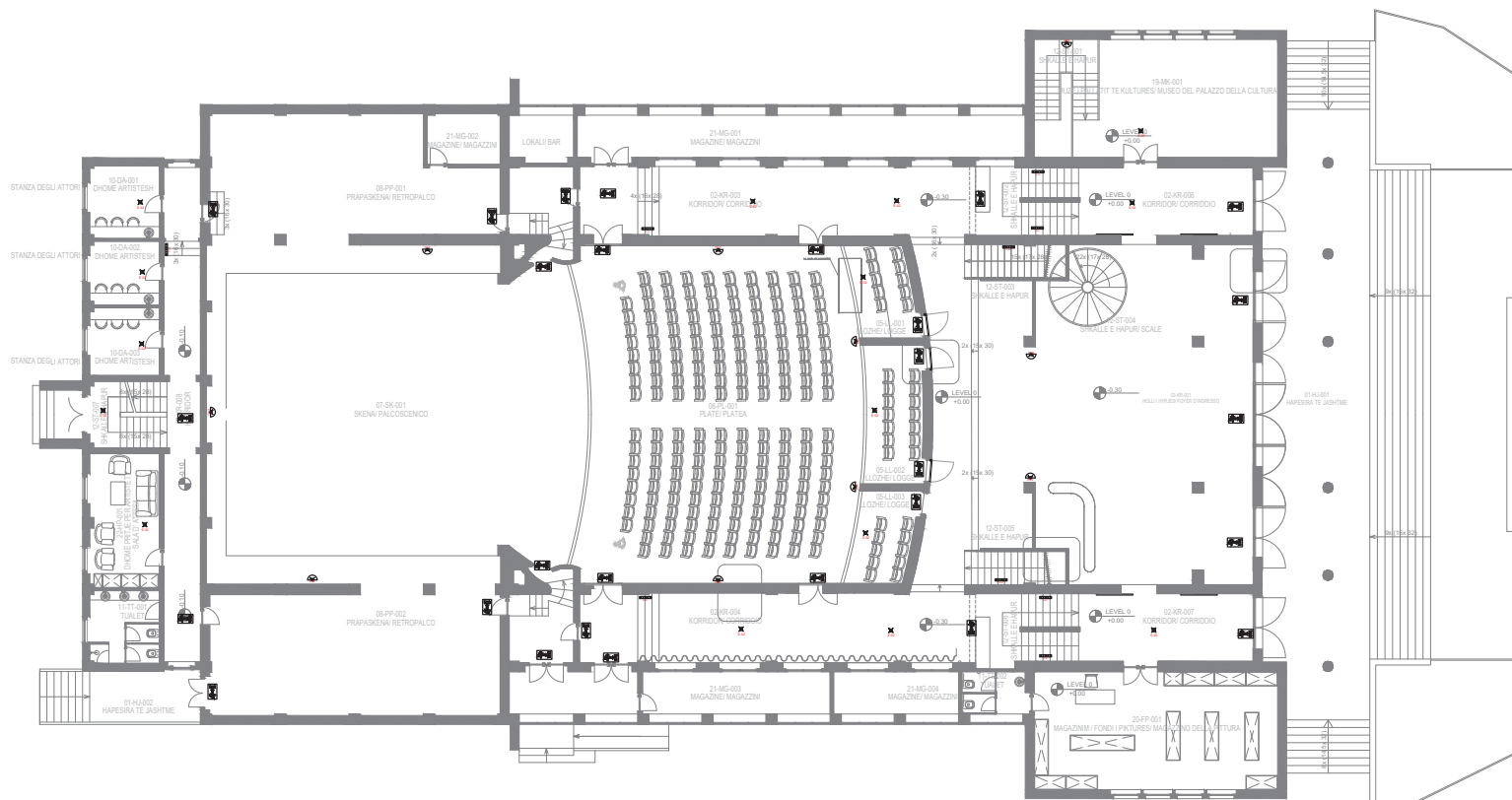
PLAN REFERENCE

EMB PROJEKTI

Instalimi ndricimit emergjent - Kati -1
 Planimetria

0684343832
 0684343833
 0684343834

Instalimi Ndricimit Emergjent - Kati 0 , Planimetria, Sh 1:100



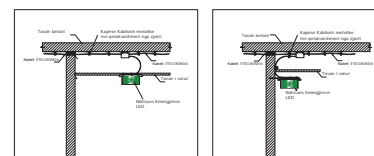
SHENIME

Sistemi i ndricimit të emergjencës është zgjedhur i centralizuar. Paneli/Centrali qendror është një sistemi furnizimi me energji elektrike me bateri, sipas EN50171 dhe IEC 60364-5-56. Sistemi është projektuar për furnizimin dhe monitorimin e shenjave udhëzuese të daljes dhe ndriçuesve të emergjencës për të gjithë situatat e sigurisë dhe anti-panikut. Në të gjitha ambientet e Pallatit të Kulturës dhe Teatrit, është parashikuar instalimi i pajisjeve të ndricimit emergjent me llamba LED të fluoizara me AC 230 V dhe DC 216V nga sistemi i centralizuar i ndricimit të urgjencës dhe evakuimit. Të gjitha pajisjet e emergjencës me pikogramë dhe pajisjet e ndricimit kundër panikut parashikohen të jenë me ndriçues me skaje LED për montim universal, të mundësuar nga kutia shumëfunksionale e ndriçuesit (montimi në mur/tavan/klipë). Ata kanë një konvertues LED të integruar me një qark monitorimi për mbikëqyrje, duke përshirë një panel kontrolli me opsjon komutimi dhe sistemin automatik testimi sipas DIN EN 62034, tip ER. Forma dhe ngjyra e ndriçuesve duhet të aprovohet nga arkitektura. Kabllot e përdorura do të jenë të tipit CPR standard FTG180M16, ngjyrë blu me integritet zjarri 120 min (E120). Linjat kablore dalin nga Paneli/Centrali qendror në dhomen teknike dhe mbërthehen direkt në tavan me morsa të dedikuara rezistente ndaj zjarrit çdo 80 cm. Vertikalisht ato kalojnë nga kati në kat në kanalinen e dedikuar për sistemet elektronike. Skema principale e sistemit jepet në një fletë të veçantë ndërsa shpërndarja e pajisjeve jepet në planimetri. Kontraktori duhet të përgatisë projektin e detajuar të sistemit të ndricimit emergjent në formë "shop drawings" dhe planin e testimit bazuar në standartet EN-54, rekomandimet e prodhuesit dhe praktikat standardë me të mira të industrisë. Projekti detajuar tip "shop drawings" do të përmbajë: kabllimet, rrugët e kabllimeve dhe sistemin e shpërndarjes së ndriçuesve bazuar në numrin përfundimtar të tyre, projektin e evakuimit, udhëzimet e dhëna nga eksperti i sigurisë dhe standarteve të sigurisë në fuqi. Vetëm pas miratimit të projektit nga inxhinieri supervisor, kontraktori mund të fillojë me furnizimin dhe instalimin e sistemit.



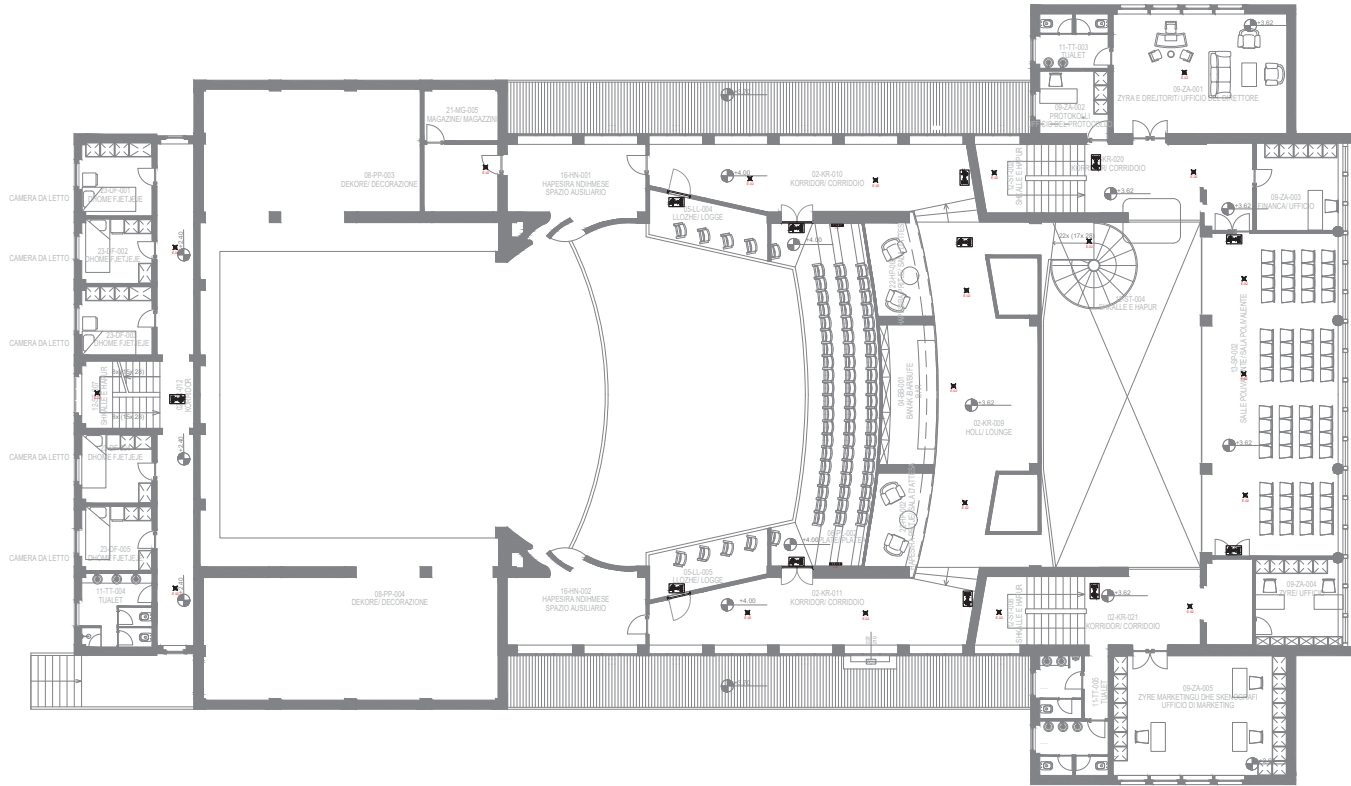
Ndricues LED - Sistemi ndricimit të emergjencës

DETAJE INSTALIMI



MANAGER	
PROJEKTIM ARKITEKTOR	MICHELE CRO ARCH ASA P.LASARIS P.VERDELLI
PROJEKTI ELEKTRO ME LUMETIM	
PROJEKTI	NOI ANNA, ROSSINI, PERLU, E MARI, NOI E CIPRI, GIOIA
PLAN REFERENCE	EMIS PROJEKTI P.LASARIS P.VERDELLI 01/2024
NOI ANNA, ROSSINI, PERLU, E MARI, NOI E CIPRI, GIOIA	

Instalimi Ndricimit Emergjent - Kati +1 , Planimetria, Sh 1:100



SHENIME

Sistemi i ndricimit të emergjencës është zgjedhur i centralizuar. Paneli/Centrali qendror është një sistem furnizimi me energji elektrike me bateri, sipas EN50171 dhe IEC 60364-5-56. Sistemi është projektuar për furnizimin dhe monitorimin e shenjave udhëzuese të daljes dhe ndricuesve të emergjencës për të gjithë situatat e sigurisë dhe anti-panikut. Në të gjitha ambientet e Pallatit të Kulturës dhe Teatrit, është parashikuar instalimi i pajisjeve të ndricimit emergjent me llamba LED të fuqizuar me AC 230 V dhe DC 216 V nga sistemi i centralizuar i ndricimit të urgjencës dhe evakuimit.

Të gjitha pajisjet e emergjencës me pikogramë dhe pajisjet e ndricimit kundër panikut parashikohen të jenë me ndriçues me skaje LED për montim universal, të mundësuar nga kutia shumefunkionale e ndriçuesit (montimi në mur/tavan/kllapë). Ata kanë një konverter LED të integruar me një qark monitorimi për mbikëqyrje, duke përfshirë një panel kontrolli me opsjon komutimi dhe sistemin automatik testimi sipas DIN EN 62034, tip ER. Forma dhe ngjyra e ndriçuesve duhet të aprovohet nga arkitektura.

Kablloet e përdorura do të jenë të tipit CPR standard FTG180M16, ngjyrë blu me integritet zjarri 120 min (E120).

Linjat kablore dalin nga Paneli/Centrali qendror në dhomen teknike dhe mberthehen direkt në tavan me moseta të dedikuara rezistente ndaj zjarrit çdo 80 cm.

Vertikalisht ato kalojnë nga kati në kat në kanalim të dedikuar për sistemet elektronike.

Skema principale e sistemit jepet në një fletë të vecantë ndërsa shpërndarja e pajisjeve jepet në planimetri.

Kontraktori duhet të përgatisë projektin e detajuar të sistemit të ndricimit emergjent në formë "shop drawings" dhe planin e testimit bazuar në standartet EN-54, rekomandimet e prodhuesit dhe praktikat standarde me të mira të industrisë.

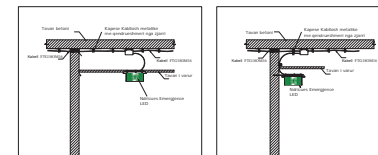
Projekti detajuar tip "shop drawings" do të përbëjë: kabllozet, rrugët e kabllimeve dhe sistemin e shpërndarjes së ndriçuesve bazuar në numrin përfundimtar të tyre, projektin e evakuimit, udhëzimet e dhëna nga eksperti i sigurisë dhe standarteve të sigurisë në fuqi.

Vetëm pas miratimit të projektit nga inxhinieri supervisor, kontraktori mund të fillojë me furnizimin dhe instalimin e sistemit.

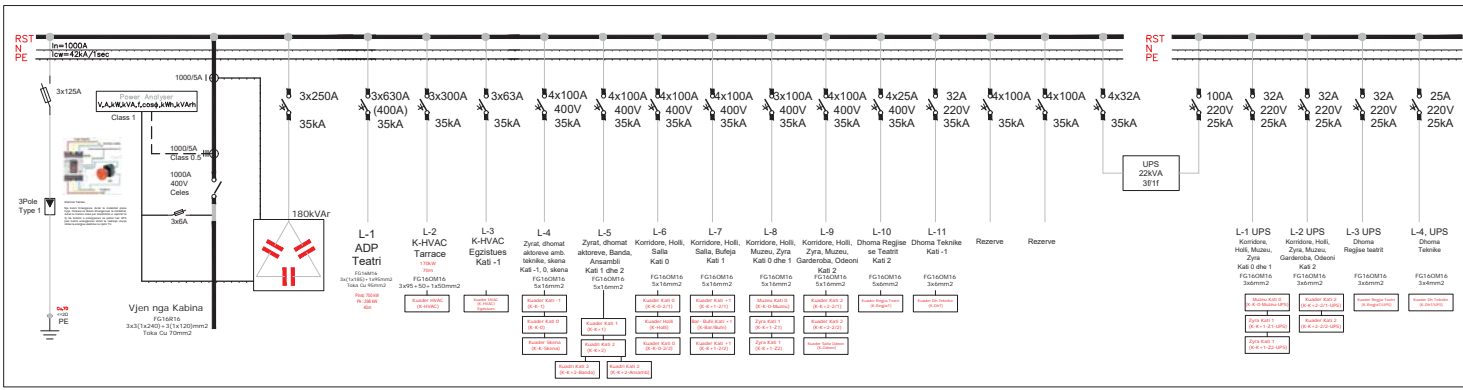


Ndricues LED - Sistemi ndricimit të emergjencës

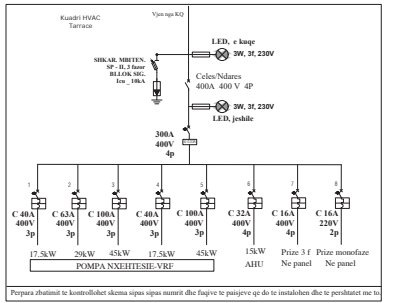
DETAJE INSTALIMI



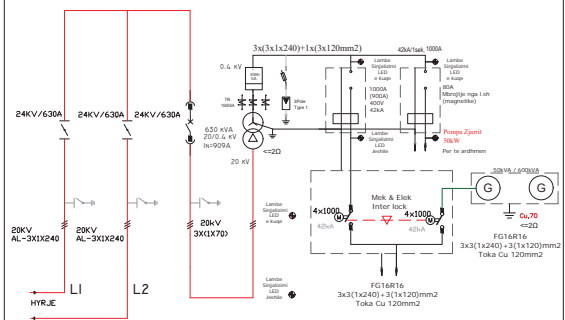
Skema Principale e Panelit/Kuadrort Qendror ne TU (KQ dhe KQ-UPS)



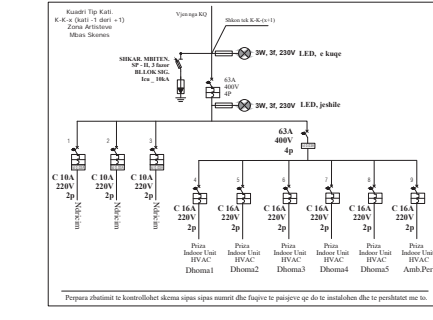
Skema Principale e Panelit/Kuadrort HV AC



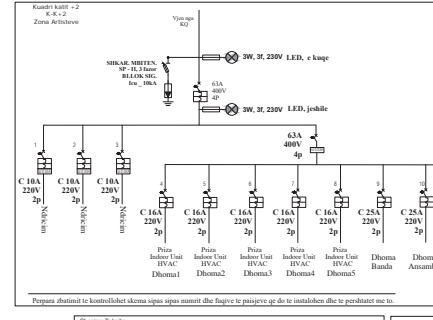
SKEMA ELEKTRIKE PRINCIPALE KABINA 20/0.4kV, 630kVA



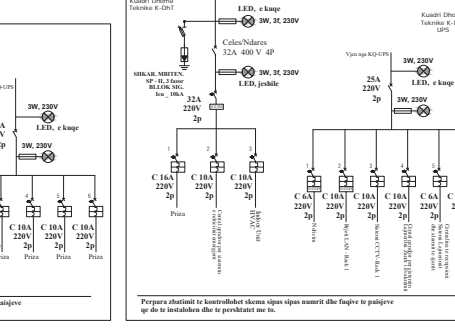
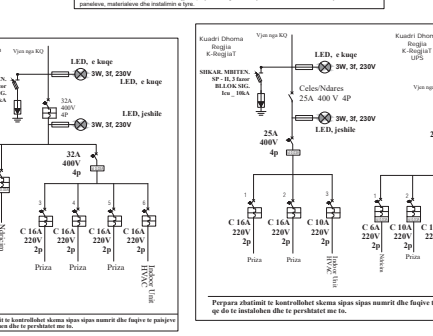
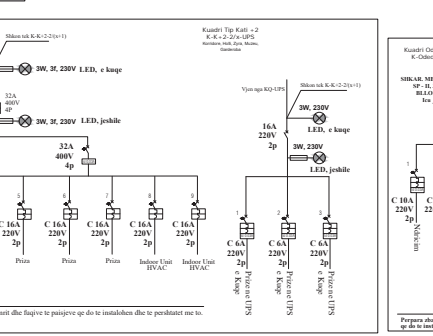
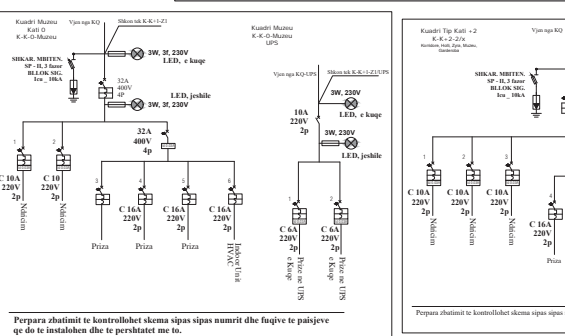
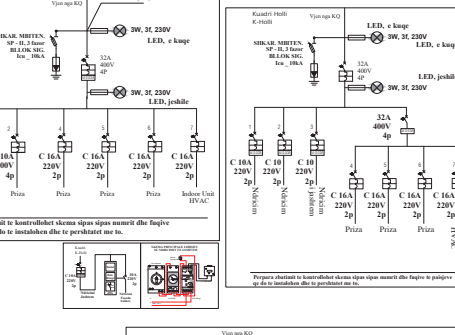
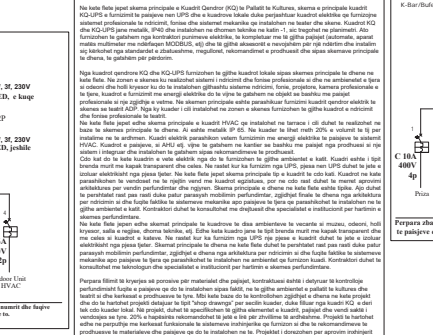
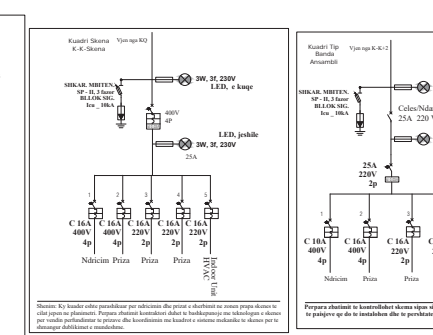
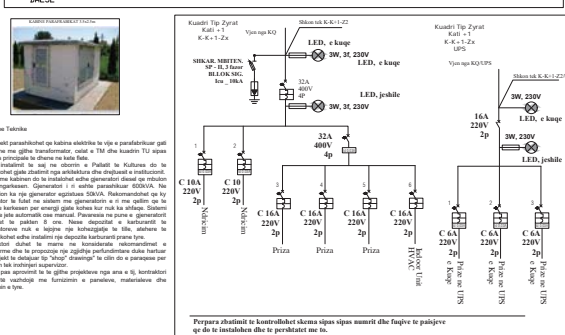
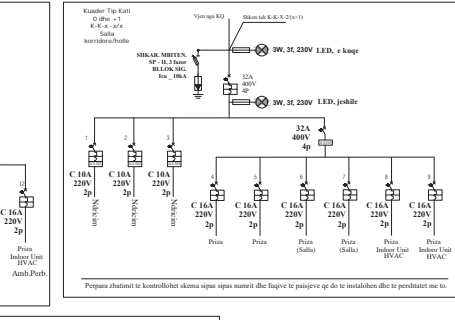
Skema Principale e Panelit/Kuadrort tip te kati +1 (Zona Artisteve)



Skema Principale e Panelit/Kuadrort tip te kati +2 (Zona Artisteve)



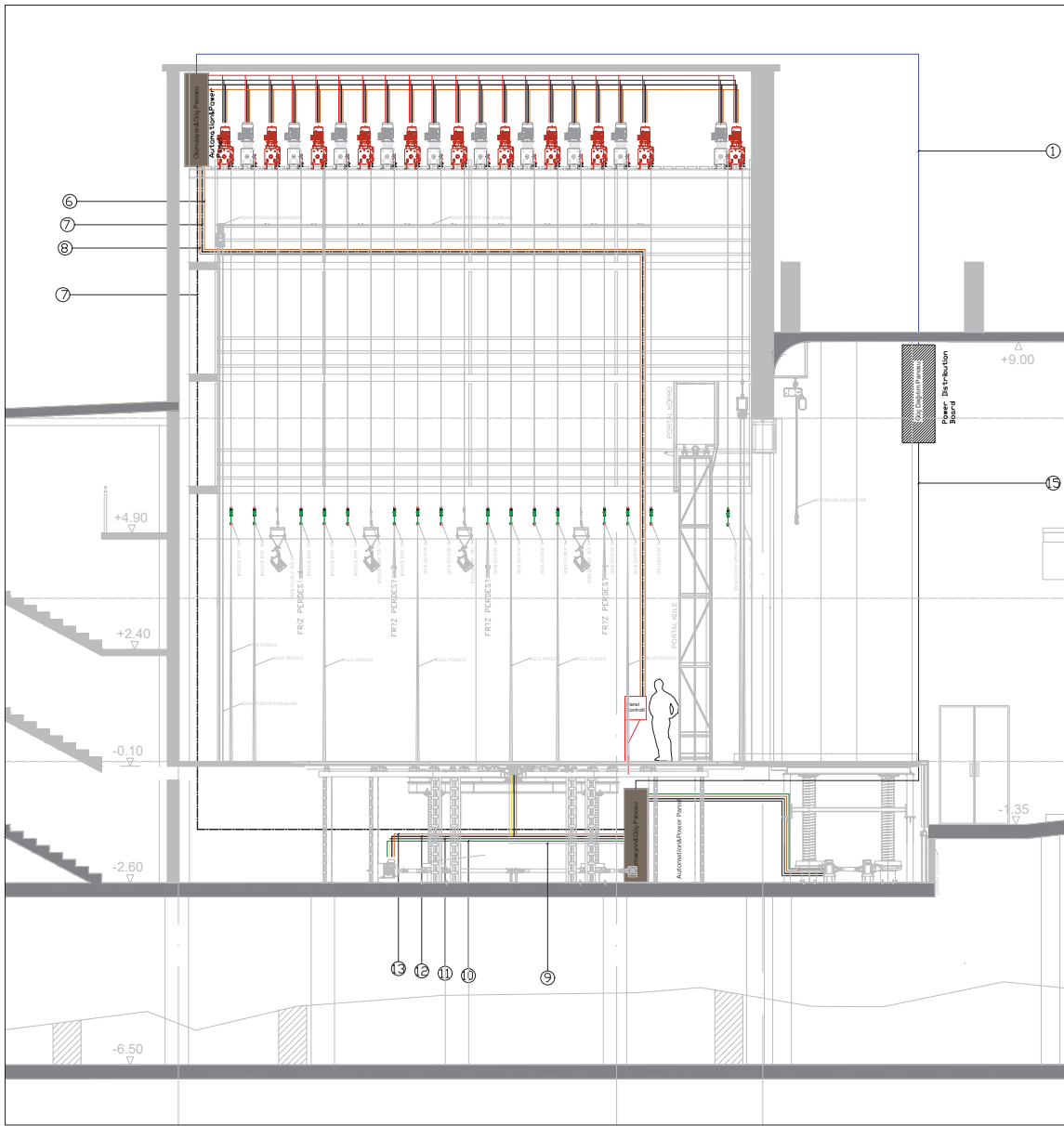
Skema Principale e Panelit/Kuadrort tip te kati 0 dhe -1



Prepara zbatim te kontrollimit skema sipas sipas numrit dhe faqes te pajisjeve qe do te instalohen dhe te perlatmet me te.

Project information block including logos for BASHKIMIA, PROJEKTI ARKITEKTOR, MICHELE CRO ARCH, and PLAN REFERENCE.

SKEMA PRINCIPALE E SHPERNDARJES SE LINJAVE - SISTEMET MEKANIKE TE SKENES



SOFIT	Paneli SMP	1	5 x 120 mm ² Kablli Furnizimit te SMP1	—
		2	4 x 2,5mm ² LIYCY Kablli Motori	—
		3	6 x 1,5mm ² LIYCY Switch Kabelli	—
		4	2 x 1,5mm ² LIYCY Fren Kabelli	—
		5	6 x 0,75mm ² LIY(SI)CY Encoder Kabelli	—
SKENA		6	6 x 0,75mm ² LIYCY Manual Fire Button Cable	—
		7	Cat 7A out door pro cable	—
		8	6 x 0,75mm ² LIYCY Joystick Cable	—
Nen Skena		9	4x4 mm ² LIYCY Kabelli Motoret	—
		10	4x6 mm ² LIYCY Kabelli Motoret	—
		11	4 x 1,5mm ² LIYCY Kabelli sinjali	—
		12	2 x 1,5mm ² LIYCY Kablli frenave	—
		13	6 x 0,75mm ² LIY(SI)CY Kablli Encoder-it	—
		14	Cat 7A out door pro cable	—
		15	5 x 25 mm ² Kabelli fuqje furnizimi nga SMP	—

Lista e makuterve qe furnizohen dhe kontrollohen nga Paneli SMP2

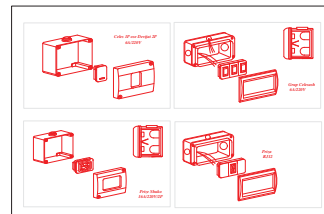
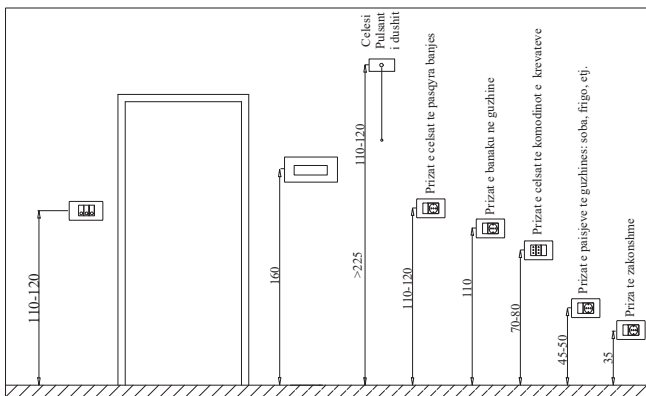
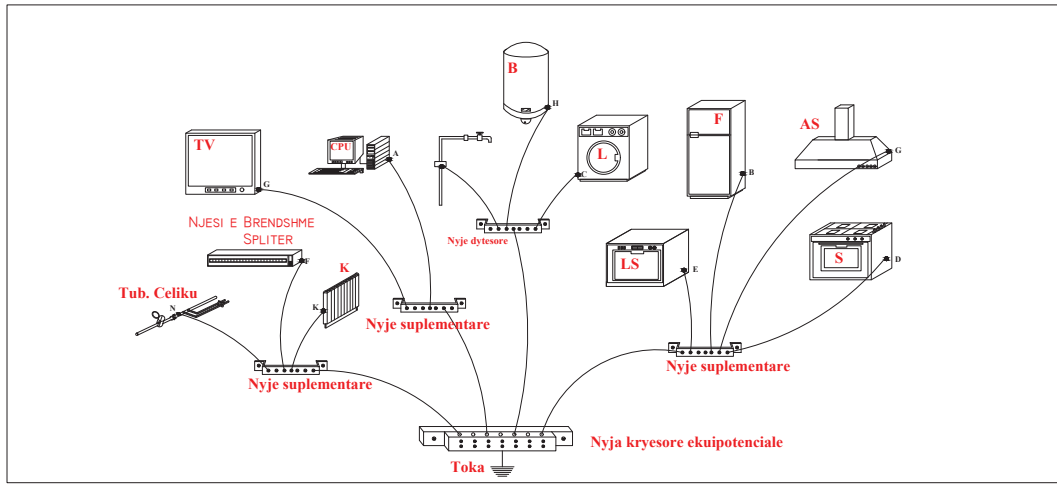
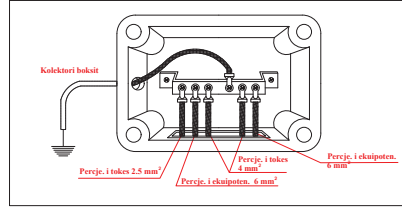
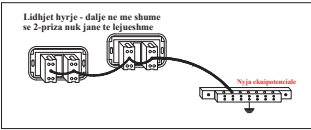
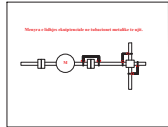
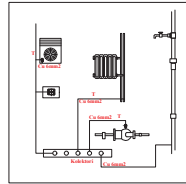
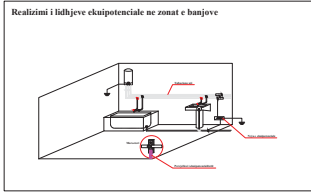
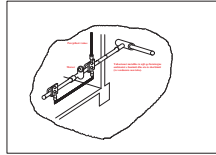
Nr.	Emertimi	Kontrolli	Shenime
1	PLATFORMA ORVETRE	Controlled by the Integrated Control System.	
2	DOUBLE RETURNING STAGE PLATFORM	Controlled by the Integrated Control System.	
3	PARAFIT E LENCIONE PARA-CURTAINS (let dhe ingjethet per te bere te dukshme ose te padukshme orkestren)	Controlled by the Integrated Control System.	Limit switches and controls - Heavy industry grade
4	SISTEM TRAFIKUT	Përdoret një sistem kontrolli pajtë sistemit	
5	PLATFORMA DEKORI	Përdoret një sistem kontrolli pajtë sistemit	

Lista e makuterve qe furnizohen dhe kontrollohen nga Paneli SMP1

Emertimi	VW/opsi	opsi	VW	Kontrolli
Sistemi gjendës before fit stands (drita me pajtë)	0.75	3	0.75	From the Stage Systems Control Console
SISTEM MEKANIK I VARRËS SË PËRDETES (FRIZ) - rrepat perdes ballone	5.5	3	5.5	From the Stage Systems Control Console
Maneuvering gear rails system for your deck	5.5	30	5.5	From the Stage Systems Control Console
LIGHT BAR SYSTEM	5.5	4	22	From the Stage Systems Control Console
Pinch arm	0.75	1	2.25	From the Stage Systems Control Console
CRESCENT CURTAIN	0.75	2	1.5	From the Stage Systems Control Console
PORTAL TOWER MECHANICAL SYSTEM	1.1	2	2.2	Predefined rig system controlled using system
WINDY VARRËS SË AKTORIT/PAJËSIVE (para-perdes) (kytore - let ne shkrime rrethake)	1	2	2	Independent of Integrated Control System. Manually (table panel) with plug-in flexible cable for connection to a wall-mounted patch panel.

PROJECT ANKETSOR
 MICHELE CRO ARCH
 ASA
 PROJECT ELECTRIC AND LIGHTING
 PROJECT REFERENCE
 EMS PROJEKTI

DETAJE EKIPIOTENCIALIZIMI



Detaje - Sistemi Zbulimit dhe Lajmerimit te Zjarrit

