

FAZA:

PROJEKT ARKITEKTONIK

BASHKIA SARANDE

KRYETAR

OLTION ÇAÇI

RIKONSTRUKSION GODINAT E SHKOLLES ``5 DESHMORET``+ HAPESIRA SPORTIVE

VENDODHJA : KSAMIL

POROSITES : BASHKIA SARANDE

PROJEKTUES :

Date



TREGUESIT E ZHVILLIMIT

SIPERFAQE E PERGJITHSHME E TRUALLIT	- 6486.5 m2
SIPERFAQE E PERGJITHSHME E NDERTIMIT	- 1646 m2
SIPERFAQE E OBORRIT + GJELBERIM	- 3074.5 m2
SIPERFAQE NDERTIMIT ME TROTUARE	- 586 m2
SIPERFAQE FUSHA SPORTI	- 1180 m2

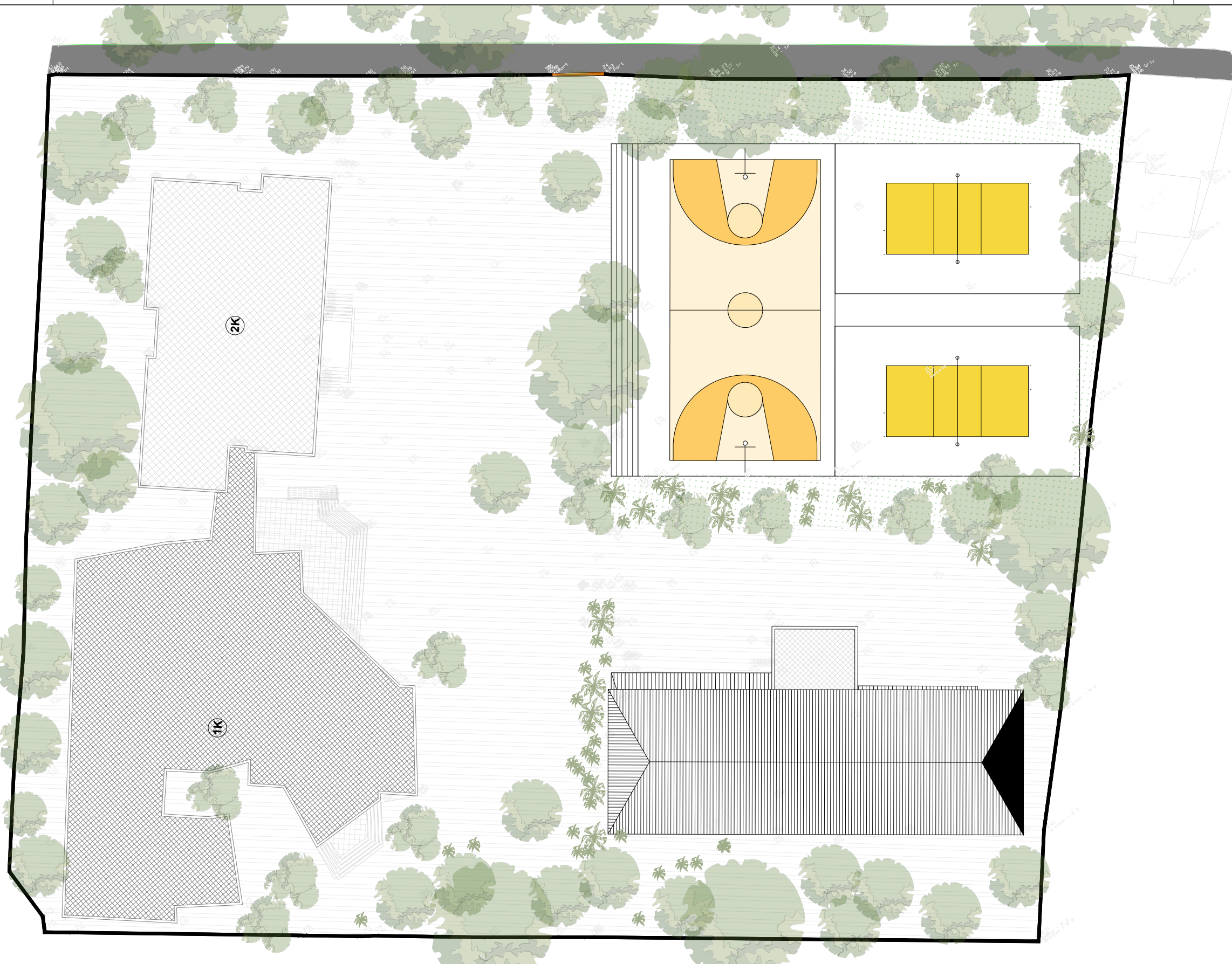
PLANVENDOSJA
SHKALLA 1:100

POROSITES :BASHKIA SARANDE

PROJEKTUES :

VERIU





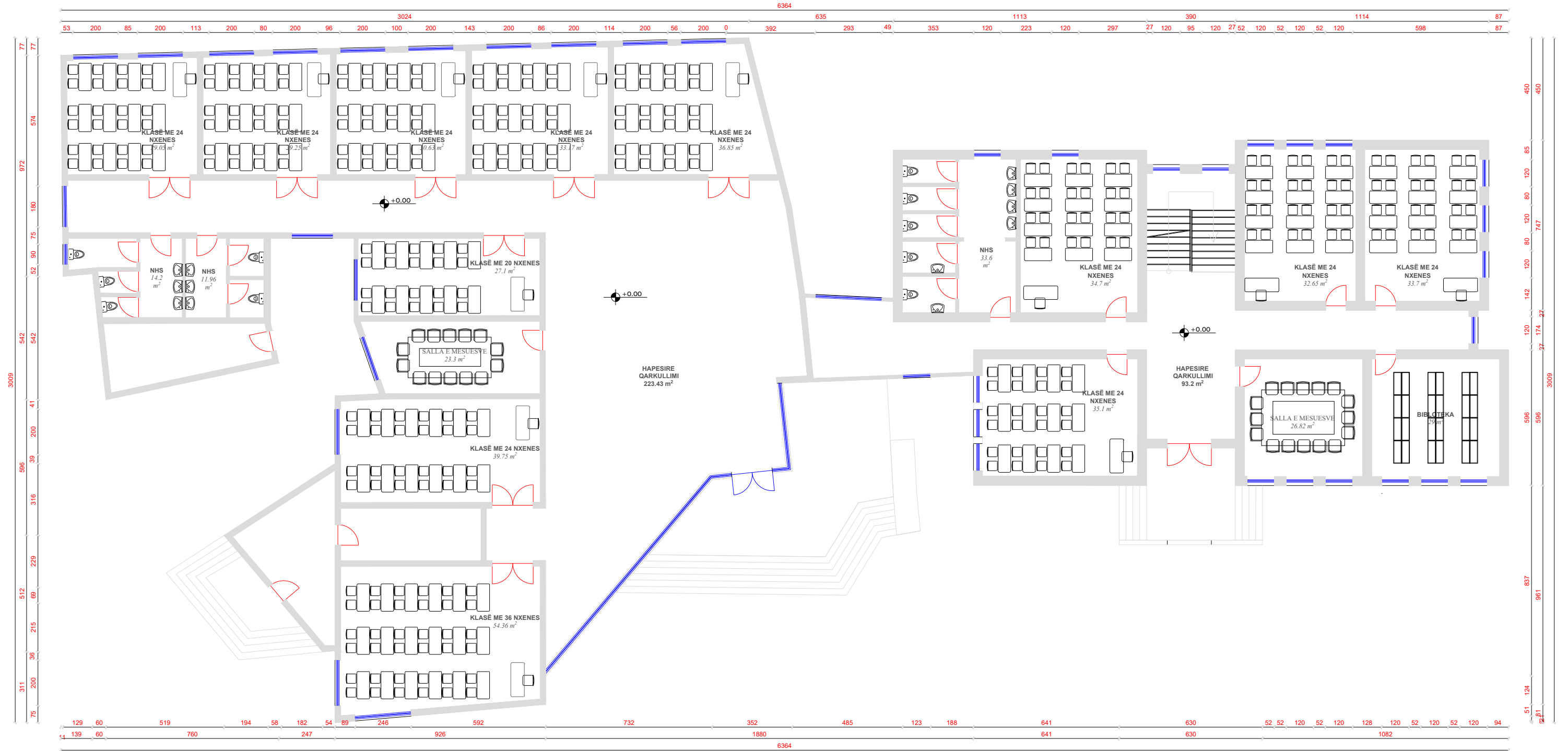
PLANSISTEMIMI
SHKALLA 1:100

POROSITES : BASHKIA SARANDE

PROJEKTUES :

VERIU





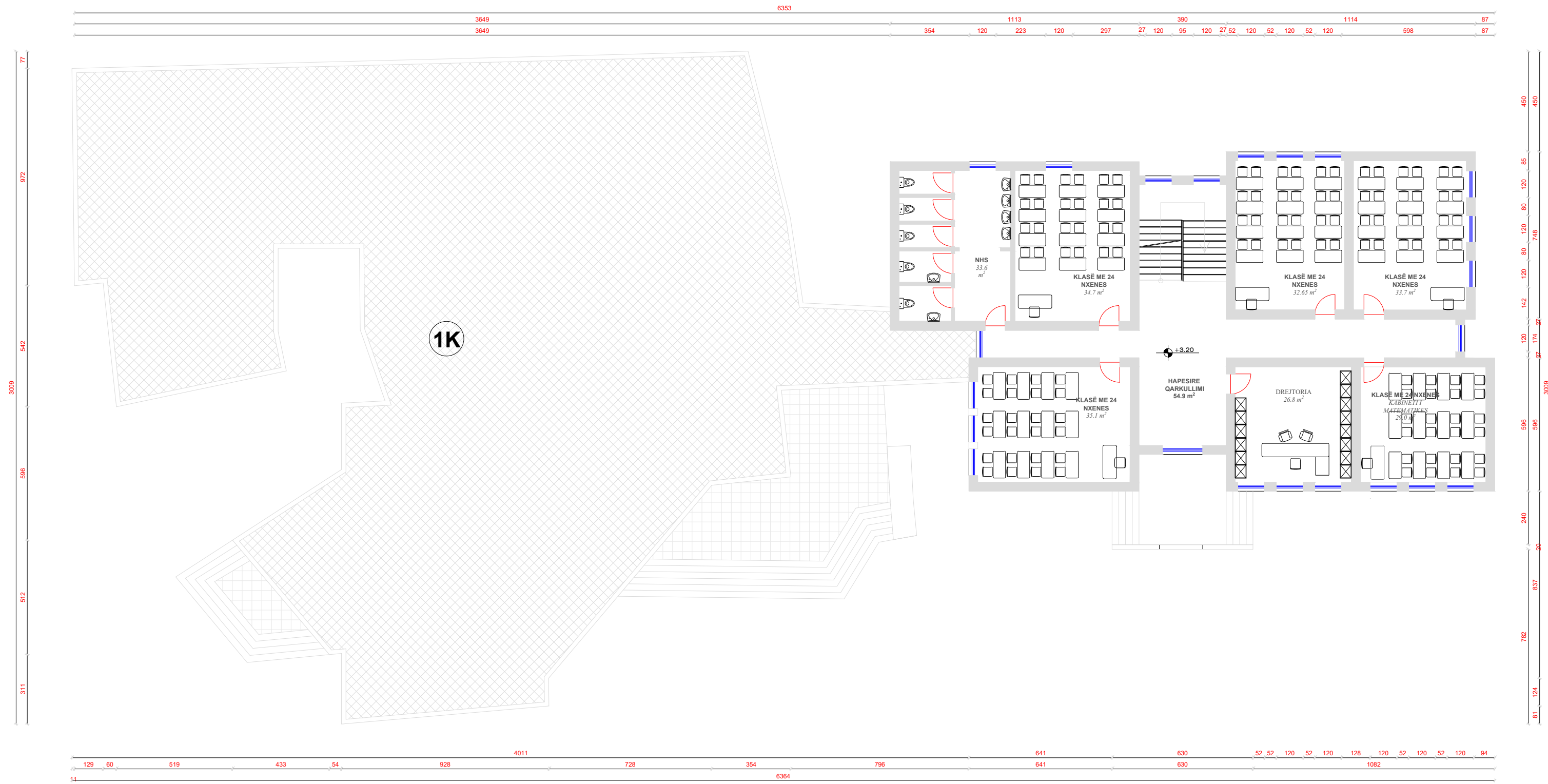
PLANI TEKNIK KATI PERDHE
SHKALLA 1:100

POROSITES :BASHKIA SARANDE

VERIU



Fleta nuk duhet zmadhuar. Në të gjitha nivelet, këndet dhe dimensionet duhet të kontrollohen në kantier përpara fillimit të punimeve.
Ky vizatim duhet të lexohet si një i plotë me të gjithë komponentët përberës dhe fletët shoqëruese si arkitektura, konstruksionin, elektriket, mekaniket, detajet, specifkimet etj.

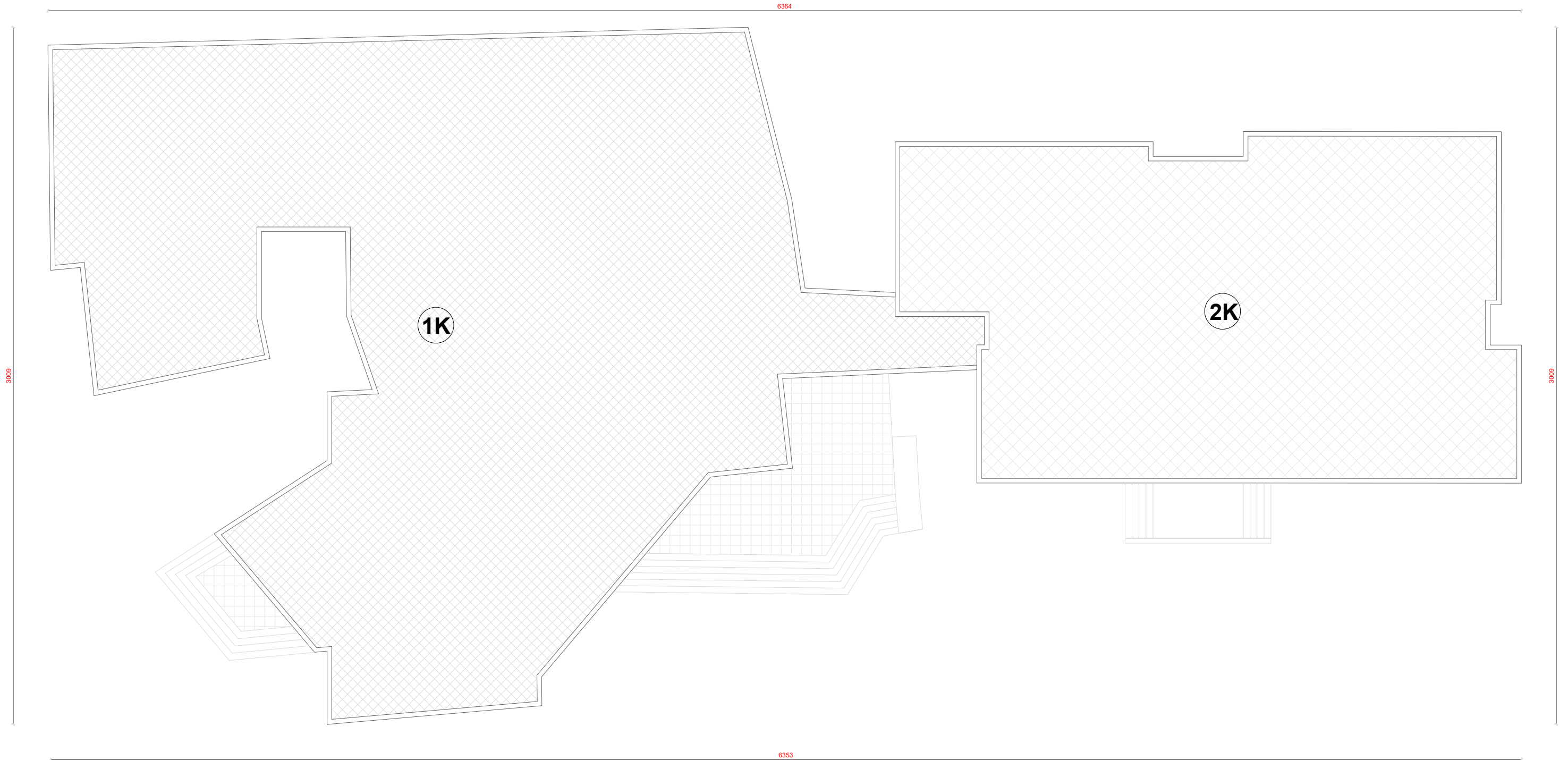


PLANI TEKNIK KATI 1
SHKALLA 1:100

POROSITES : BASHKIA SARANDE

VERIU



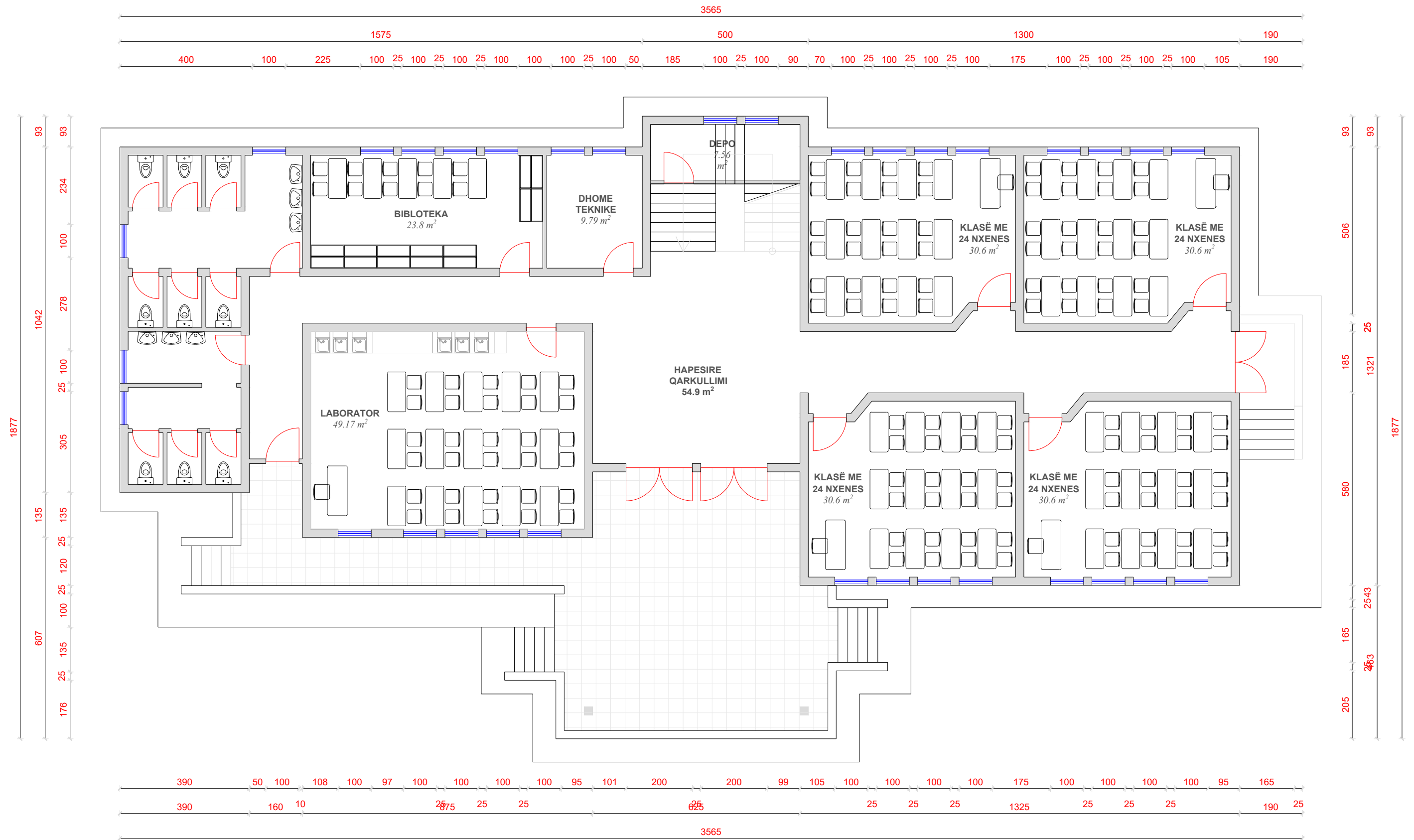


PLANI TARRACES
SHKALLA 1:100

POROSITES :BASHKIA SARANDE

VERIU





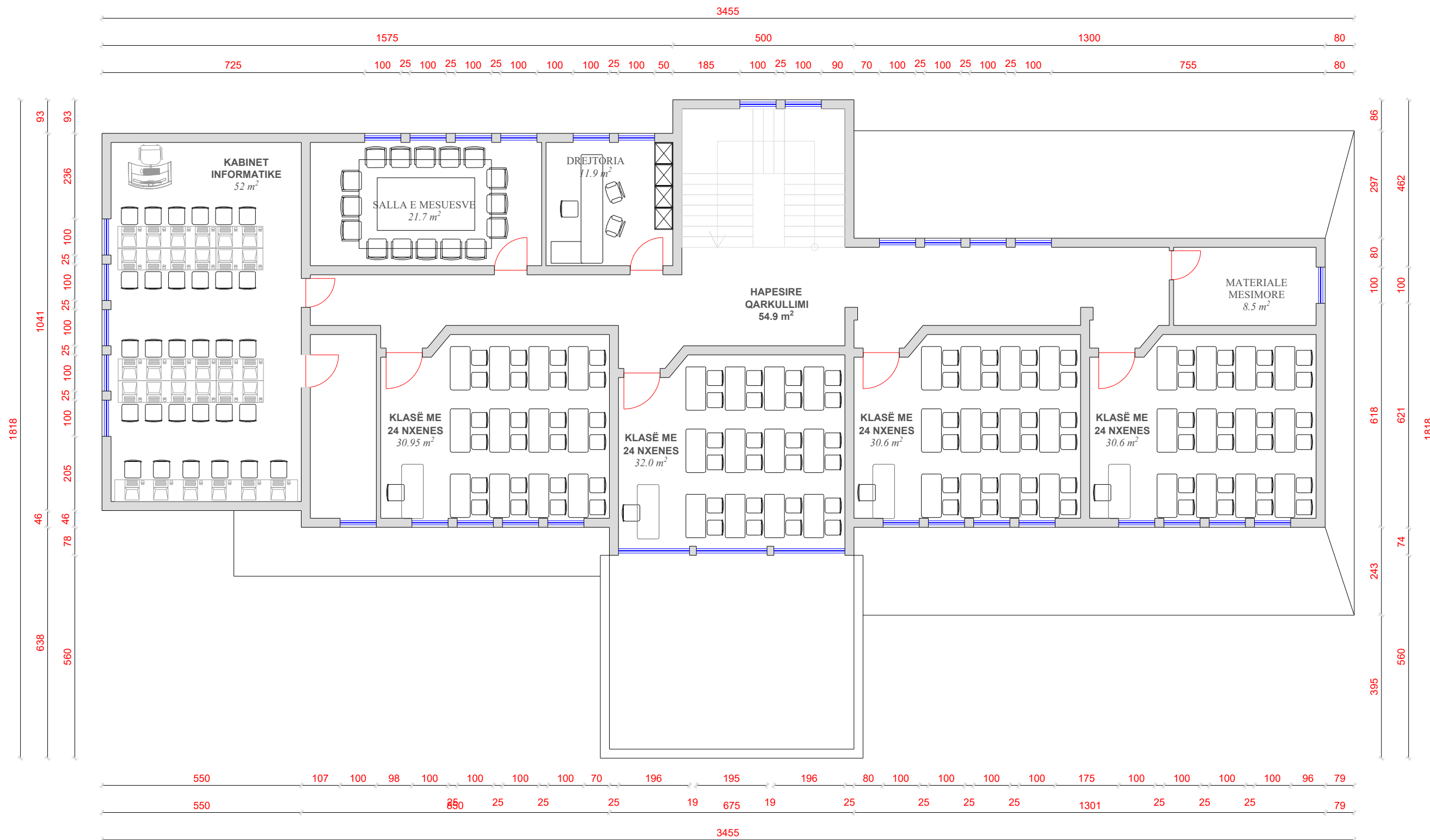
PLANI TEKNIK KATI PERDHE
SHKALLA 1:100

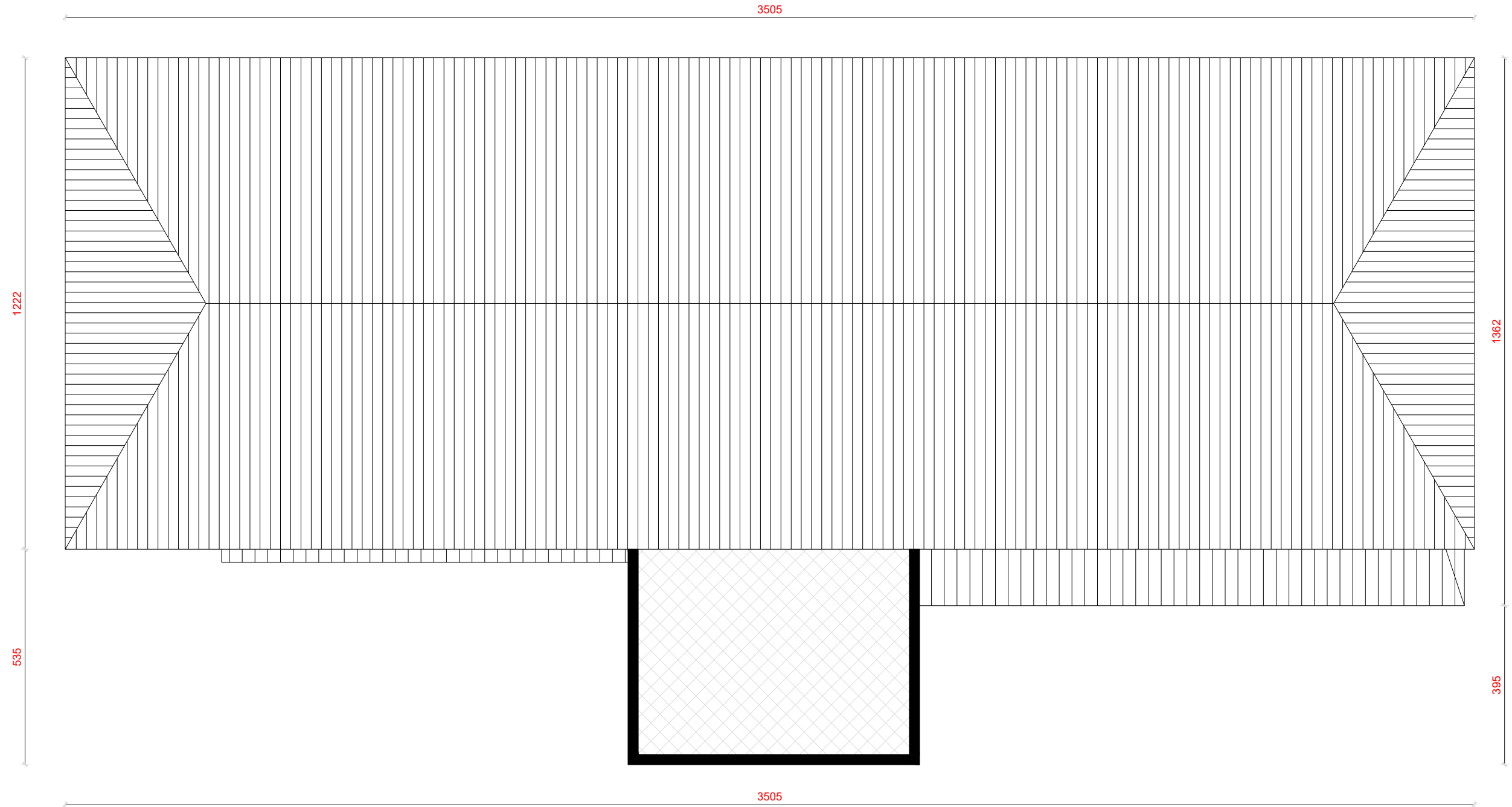
POROSITES :BASHKIA SARANDE

VERIU



Fleta nuk duhet zmadhuar. Në të gjitha nivelet, këndet dhe dimensionet duhet të kontrollohen në kantier përpara fillimit të punimeve.
Ky vizatim duhet të lexohet si një i plotë me të gjithë komponentët përberës dhe fletët shoqëruese si arkitekturen, konstruksionin, elektriket, mekaniket, detajet, specififikimet etj.





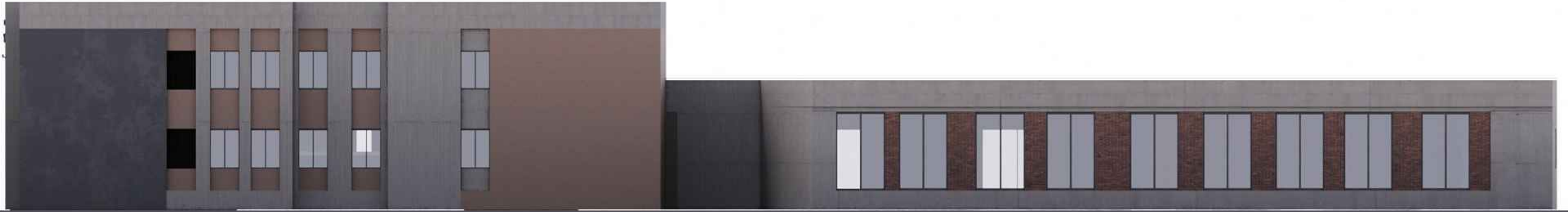
PLANI TARRACES
SHKALLA 1:100

POROSITES :BASHKIA SARANDE

VERIU



FASADA VERI OBJEKTI 1



FASADA JUG OBJEKTI 1



FASADA OBJEKTI 1
SHKALLA 1:100

POROSITES :BASHKIA SARANDE

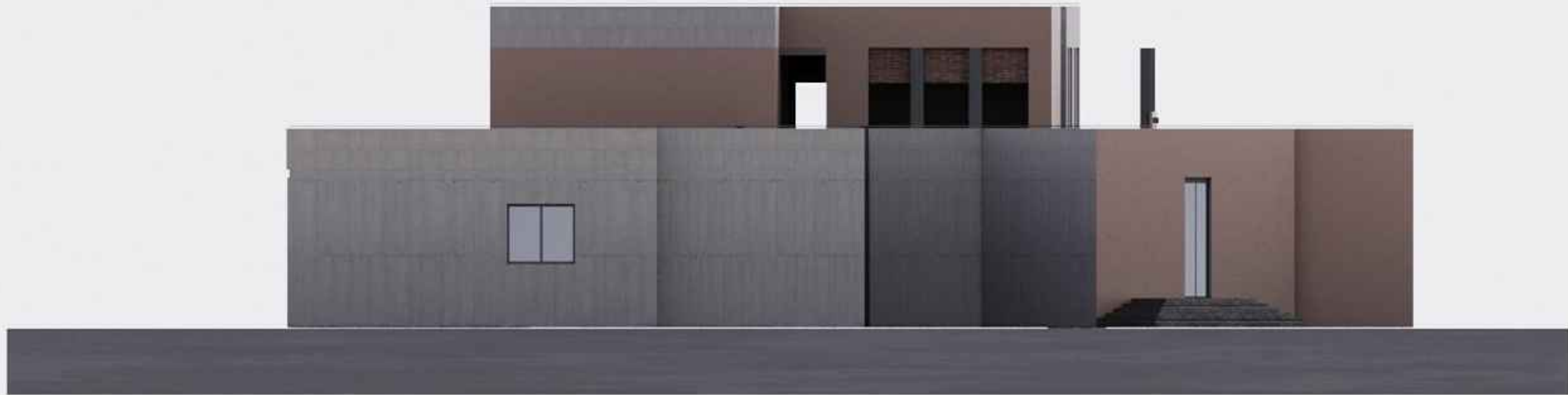
VERIU



FASADA LINDJE OBJEKTI 1



FASADA PERENDIM OBJEKTI 1



FASADA OBJEKTI 1
SHKALLA 1:100

POROSITES :BASHKIA SARANDE

VERIU



FASADA VERI OBJEKTI 2



FASADA JUG OBJEKTI 2



FASADA OBJEKTI 2
SHKALLA 1:100

POROSITES : BASHKIA SARANDE

VERIU



FASADA LINDJE OBJEKTI 2



FASADA PERENDIM OBJEKTI 2



FASADA OBJEKTI 2
SHKALLA 1:100

POROSITES :BASHKIA SARANDE

VERIU



PROJEKTI :

RIKONSTRUKSION GODINAT E SHKOLLES ``5 DESHMORET``+ HAPESIRA SPORTIVE

A13



RENDERA
SHKALLA 1:100

POROSITES :BASHKIA SARANDE

VERIU



Fleta nuk duhet zmadhuar. Në të gjitha nivelet, këndet dhe dimensionet duhet të kontrollohen në kantier përpara fillimit të punimeve.
Ky vizatim duhet të lexohet si një i plotë me të gjithë komponentët përberës dhe fletët shoqëruese si arkitekturen, konstruksionin, elektriket, mekaniket, detajet, specififikimet etj.

PROJEKTI :

RIKONSTRUKSION GODINAT E SHKOLLES ``5 DESHMORET``+ HAPESIRA SPORTIVE

A14



RENDERA
SHKALLA 1:100

POROSITES :BASHKIA SARANDE

VERIU



PROJEKTI :

RIKONSTRUKSION GODINAT E SHKOLLES ``5 DESHMORET``+ HAPESIRA SPORTIVE

A15



RENDERA
SHKALLA 1:100

POROSITES :BASHKIA SARANDE

VERIU



Fleta nuk duhet zmadhuar. Në të gjitha nivelet, këndet dhe dimensionet duhet të kontrollohen në kantier përpara fillimit të punimeve.
Ky vizatim duhet të lexohet si një i plotë me të gjithë komponentët përberës dhe fletët shoqëruese si arkitektura, konstruksionin, elektriket, mekaniket, detajet, specifikimet etj.



RENDERA
SHKALLA 1:100

POROSITES :BASHKIA SARANDE

VERIU



PROJEKTI :

RIKONSTRUKSION GODINAT E SHKOLLES ``5 DESHMORET``+ HAPESIRA SPORTIVE

A17



RENDERA
SHKALLA 1:100

POROSITES :BASHKIA SARANDE

VERIU



Fleta nuk duhet zmadhuar. Në të gjitha nivelet, këndet dhe dimensionet duhet të kontrollohen në kantier përpara fillimit të punimeve.
Ky vizatim duhet të lexohet si një i plotë me të gjithë komponentët përberës dhe fletët shoqëruese si arkitektura, konstruksionin, elektriket, mekaniket, detajet, specifkimet etj.



RENDERA
SHKALLA 1:100

POROSITES :BASHKIA SARANDE

VERIU

