

PROJEKT ELEKTRIK

"RIKONSTRUKSION GODINAT E SHKOLLES
"5 DESHMORET" + HAPESIRA SPORTIVE"

KSAMIL

PROJEKTOI:

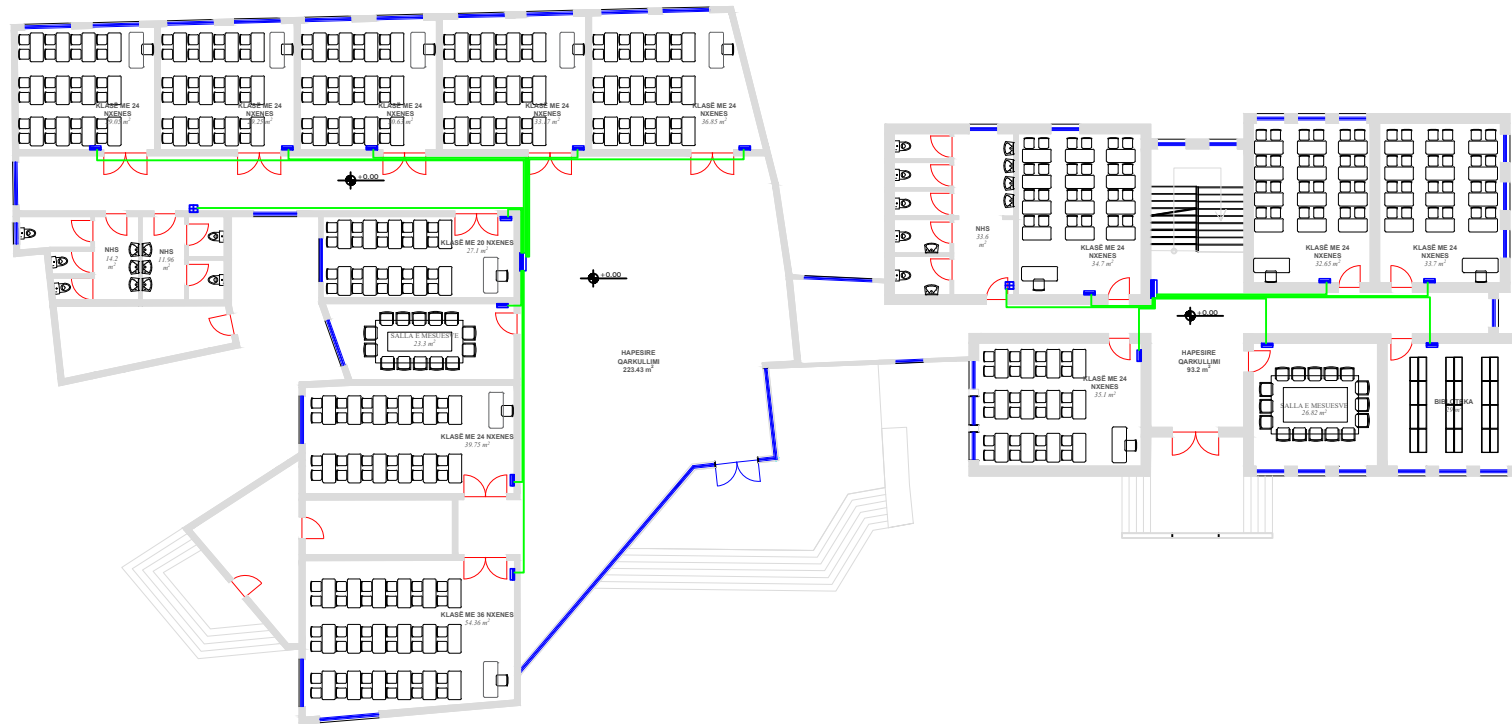
POROSITES:

BASHKIA SARANDE

PLANIMETRIA E KATIT PERDHE

Furnizimi:

- Për të realizuar furnizimin me energji elektrike eshte parashikuar qe kabllot e fuqise te shtrihen ne kanaline. Per kete do te montohet ne te dy anet e koridorit kanaline metalike e kapur ne tavan, pasi tavani do te jete i varur.
- Te respektohen kuotat dhe distancat e montimit te kanalines, per kete do te merret informacion gjate zbatimit nga konstruktori.
- Kabllot nga kuadrot kryesor dhe deri tek kuadrot e klasave do te jene baker me seksion 3x6 mm². Shperndarja brenda klasave do te behet kryesisht nga tavani dhe do te zbritet ne mur deri tek prizat me fundore apo kutit shperndarese. Per kete do te perdoren tuba fleksibel d=20mm ose d=25mm, sipas linjave qe do te furnizojne.
- Në hyrje të linjës kryesore, në kuadrin e klasave vendoset një rele diferenciale. Kjo është si për mbrojtjen e jetës së personelit apo pacienteve nga kontakti me rrymen elektrike po ashtu dhe kur kemi lindje defektesh brenda në pajisjet apo demtime te linjave nga punime te ndryshme.
- Në kuadër janë të ndara qarqet e ndriçimit nga ato të prizave me linja dhe automatë të veçantë.



LEGJENDA

Simboli	Pershkrimi
	Panel elektrik inkaso
	Panel elektrik jashte muri
	Kuti Shperndarese Inkaso me permasa 195x154x70
	Kuti Shperndarese Inkaso me permasa 391x154x70 me separator.
	Tuba fleksibel Ø32 per instalime ne mur dhe tavan
	Tuba fleksibel Ø20 per instalime nga dyshemeja
	n-Tuba fleksibel Ø20 per instalime nga dyshemeja
	Linja ndriçimi, tub Ø20
	Kanaline metalike

TE DHENA TE PROJEKTIT

Emertimi:	Sistemi i shperndarjes se furnizimit
Nr. Fletes:	01
Data:	
Shkalla:	1:100

TE DHENA TE OBJEKTIT

Investitori:	"BASHKIA SARANDE"
Vendi:	Ksamil, Bashkia Sarandë
Emertimi:	"RIKONSTRUKSIONI GODINAT E SHKOLLËS "5 DESHMORET" + HAPESIRA SPORTIVE"

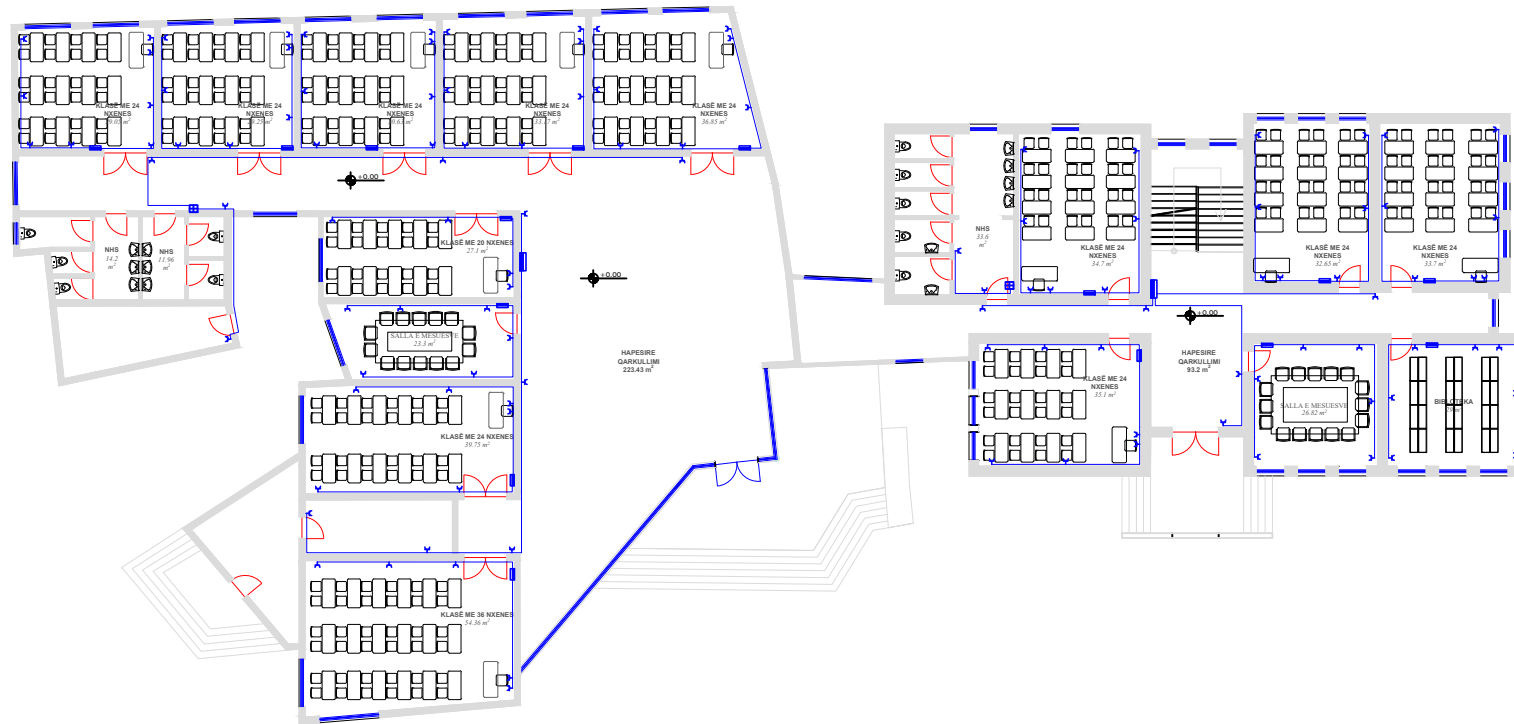
TE DHENA TE PROJEKTUESIT

Profesioni:	
Emri:	
Nr. Lic:	
Nipt:	
E-mail:	
Mobile:	

PLANIMETRIA E KATIT PERDHE

Mbrojtja:

- Për të realizuar mbrojtjen e linjave elektrike vendoset kuadri elektrik në kuotën që jepet në fletën e posaçëshme.
- Automatët mbrojtës të të gjithë linjave do të jenë detyrimisht 1P+N (me një apo dy poste) dhe duhet të jene të tipit “C”.
- Limitatori (ose automati) tek matësi elektrik vendoset i tpit “A”, kjo bëhet që të kemi selektivitet në rastet e lidhjeve të shkurtra.
- Në hyrje të linjës kryesore, në kuadrin e klases do të instalohet një rele diferenciale. Kjo është si për mbrojtjen nga kontakti me rrymen elektrike po ashtu dhe kur kemi lindje defektesh brenda në pajisje apo demtime te linjave gjate punimeve te ndryshme.
- Në kuadër janë të ndara qarqet e ndriçimit nga ato të prizave me linja dhe automatë të veçantë.



LEGJENDA

Simboli	Pershkrimi
	Prize standart gjerman (shuko) 16A
	Prize bipolare 10A
	Daje fuqije 230V
	Panel elektrik inkaso
	Panel elektrik jashte muri
	Fan coil unit
	1 Tub fleksibel Ø20 per instalime nga dyshemeja nese nuk ka shenime
	n-Tuba Ø20 n-Tuba fleksibel me diameter Øm per instalime nga dyshemeja
	Kufi Shperndarese Inkaso me permasa 195x154x70
	Kufi Shperndarese Inkaso me permasa 381x154x70 me separator.

TE DHENA TE PROJEKTIT

Emertimi:	Sistemi i Fuqise (Prizave)
Nr. Fletes:	02
Data:	
Shkalla:	1:100

TE DHENA TE OBJEKTIT

Investitori:	"BASHKIA SARANDE"
Vendi:	Ksamil, Bashkia Sarandë
Emertimi:	"RIKONSTRUKSIONI GODINAT E SHKOLLËS "5 DESHMORET" + HAPESIRA SPORTIVE"

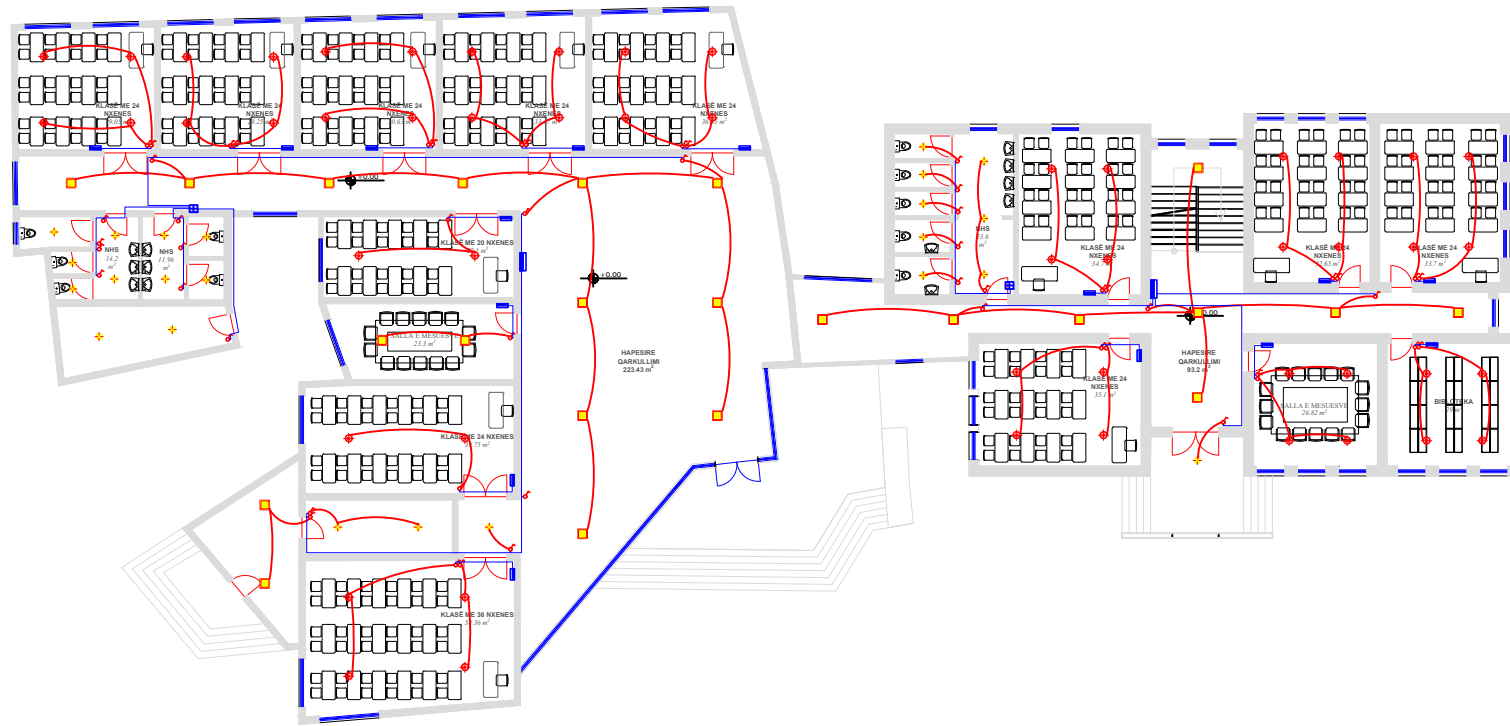
TE DHENA TE PROJEKTUESIT

Profesioni:	
Emri:	
Nr. Lic:	
Nipt:	
E-mail:	
Mobile:	

PLANIMETRIA E KATIT PERDHE

Mbrojtja:

- Për të realizuar mbrojtjen e linjave elektrike vendoset kuadri elektrik në kuotën që jepet në fletën e posaçëshme.
- Automatët mbrojtës të të gjithë linjave do të jenë detyrimisht 1P+N (me një apo dy poste) dhe duhet të jene të tipit “C”.
- Limitatori (ose automati) tek matësi elektrik vendoset i tipit “A”, kjo bëhet që të kemi selektivitet në rastet e lidhjeve të shkurtra.
- Në hyrje të lidhës kryesore, në kuadrin e klases do të instalohet një rele diferenciale. Kjo është si për mbrojtjen nga kontakti me rrymen elektrike po ashtu dhe kur kemi lindje defektesh brenda në pajisje apo demtime te linjave gjate punimeve te ndryshme.
- Në kuadër janë të ndara qarqet e ndriçimit nga ato të prizave me linja dhe automatë të veçantë.



LEGJENDA

Simboli	Pershkrimi
	Pike ndricimi ne tavan
	Pike ndricimi ne mur
	Celes i thjeshte
	Celes devijat
	Celes inverter
	Panel elektrik i muros
	Panel elektrik jashte muri
	Ndricues fluorescent 1x36W
	Ndricues emergjence 8W me set bateri per 1 ore
	Detektor prezence 360°
	Ndricues LED plafon 30W, 230V
	Ndricues LED plafon 15W, 230V
	Pulsant ndricimi
	Ndricues LED plafon 40W, 230V, IP20
	Tub fleksibel Ø32 per instalime ne mur dhe tavan
	1 Tub fleksibel Ø20 per instalime nga dyshemeja
	n-Tuba Ø20
	n-Tuba fleksibel Ø20 per instalime nga dyshemeja
	Linja ndricimi, tub Ø20

TE DHENA TE PROJEKTIT

Emertimi:	Sistemi i Ndricimit
Nr. Fletes:	03
Data:	
Shkalla:	1:100

TE DHENA TE OBJEKTIT

Investitori:	"BASHKIA SARANDE"
Vendi:	Ksamil, Bashkia Sarandë
Emertimi:	"RIKONSTRUKSIONI GODINAT E SHKOLLËS "5 DESHMORET" + HAPESIRA SPORTIVE"

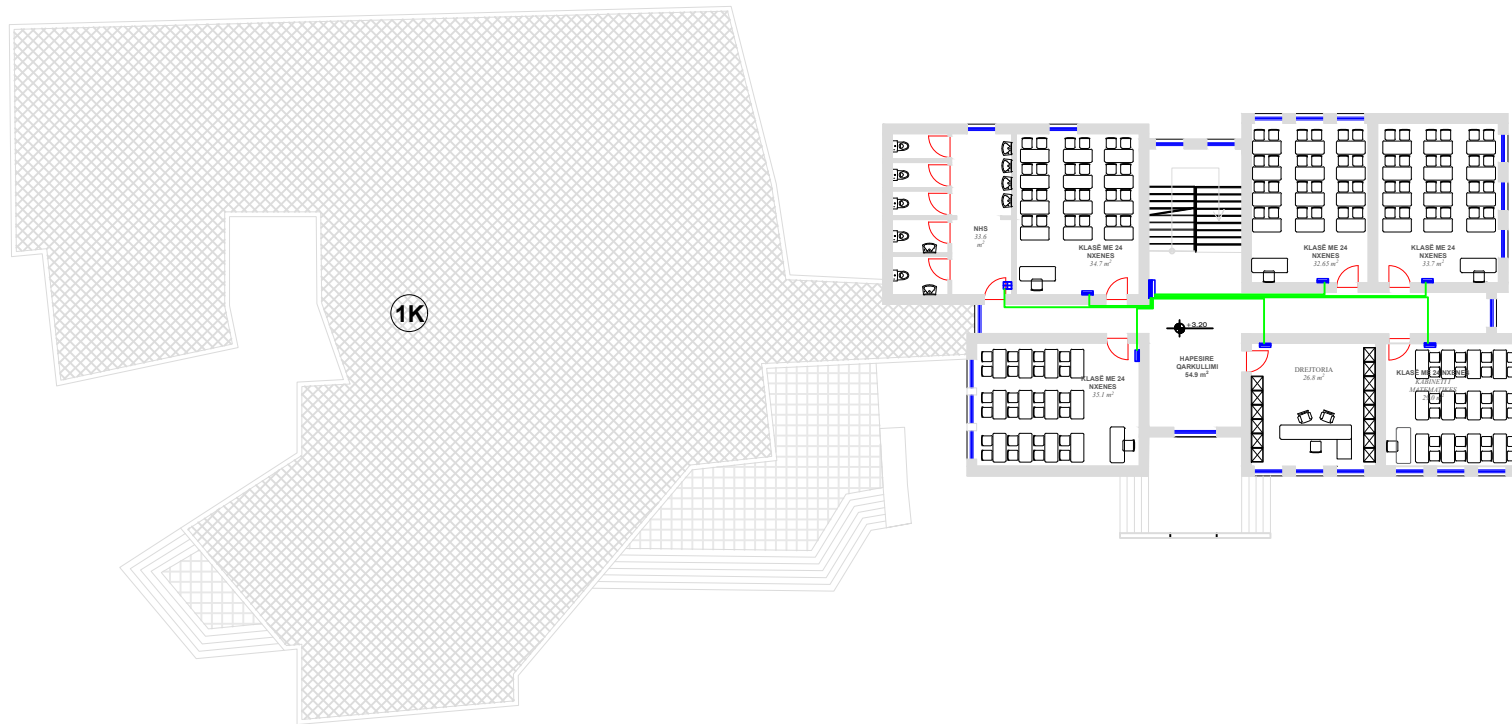
TE DHENA TE PROJEKTUESIT

Profesioni:	
Emri:	
Nr. Lic:	
Nipt:	
E-mail:	
Mobile:	

PLANIMETRIA E KATIT TE PARE

Furnizimi:

- Për të realizuar furnizimin me energji elektrike eshte parashikuar qe kabllot e fuqise te shtrihen ne kanaline. Per kete do te montohet ne te dy anet e koridorit kanaline metalike e kapur ne tavan, pasi tavani do te jete i varur.
- Te respektohen kuotat dhe distancat e montimit te kanalines, per kete do te merret informacion gjate zbatimit nga konstruktori.
- Kabllot nga kuadrot kryesor dhe deri tek kuadrot e klasave do te jene baker me seksion 3x6 mm². Shperndarja brenda klasave do te behet kryesisht nga tavani dhe do te zbritet ne mur deri tek prizat me fundore apo kutit shperndarese. Per kete do te perdoren tuba fleksibel d=20mm ose d=25mm, sipas linjave qe do te furnizojne.
- Në hyrje të linjës kryesore, në kuadrin e klasave vendoset një rele diferenciale. Kjo është si për mbrojtjen e jetës së personelit apo pacienteve nga kontakti me rrymen elektrike po ashtu dhe kur kemi lindje defektesh brenda në pajisjet apo demtime te linjave nga punime te ndryshme.
- Në kuadër janë të ndara qarqet e ndriçimit nga ato të prizave me linja dhe automatë të veçantë.



LEGJENDA

Simboli	Pershkrimi
	Panel elektrik inkaso
	Panel elektrik jashte muri
	Kuti Shperndarese Inkaso me permasa 195x154x70
	Kuti Shperndarese Inkaso me permasa 391x154x70 me separator.
	Tuba fleksibel Ø32 per instalime ne mur dhe tavan
	1 Tuba fleksibel Ø20 per instalime nga dyshemeja
	n-Tuba fleksibel Ø20 per instalime nga dyshemeja
	Linja ndriçimi, tub Ø20
	Kanaline metalike

TE DHENA TE PROJEKTIT

Emertimi:	Sistemi i shperndarjes se furnizimit
Nr. Fletes:	04
Data:	
Shkalla:	1:100

TE DHENA TE OBJEKTIT

Investitori:	"BASHKIA SARANDE"
Vendi:	Ksamil, Bashkia Sarandë
Emertimi:	"RIKONSTRUKSIONI GODINAT E SHKOLLËS "5 DESHMORET" + HAPESIRA SPORTIVE"

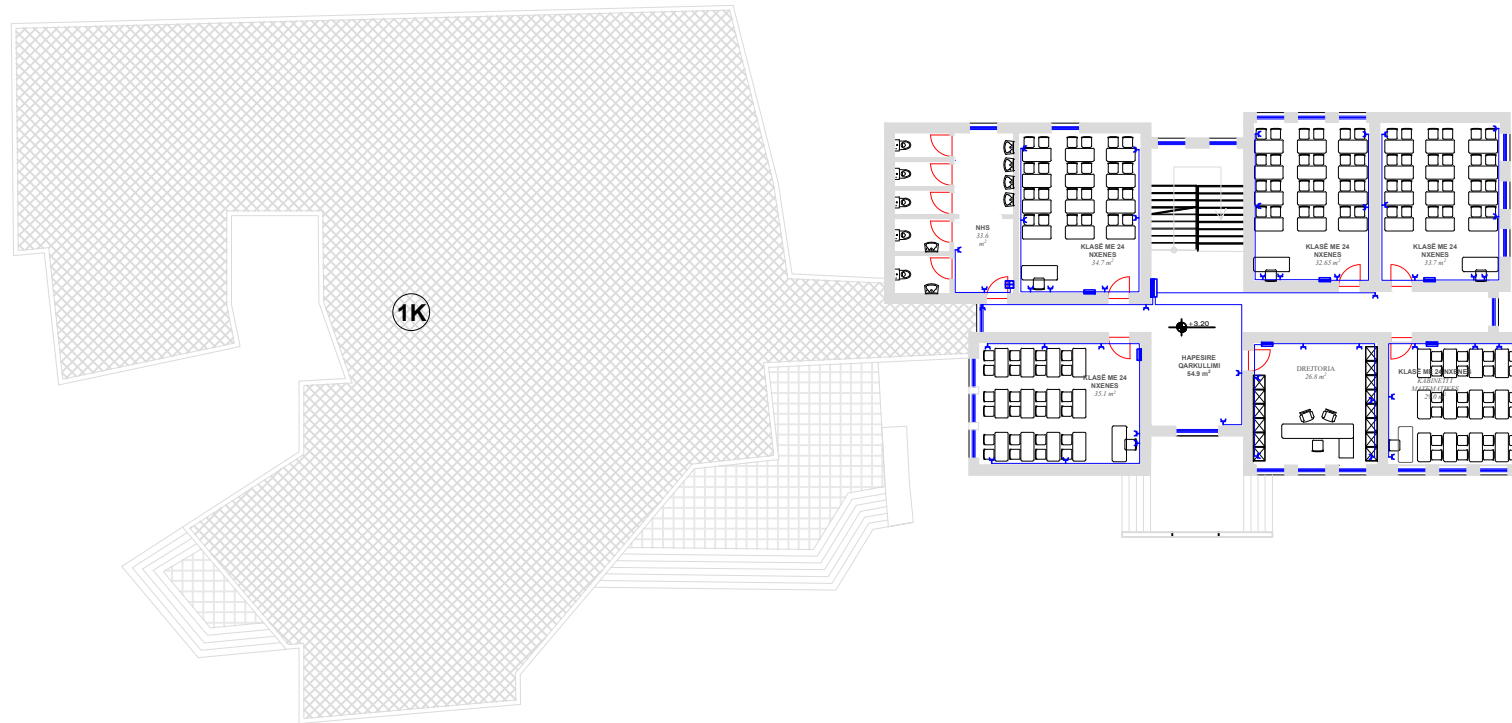
TE DHENA TE PROJEKTUESIT

Profesioni:	
Emri:	
Nr. Lic:	
Nipt:	
E-mail:	
Mobile:	

PLANIMETRIA E KATIT TE PARE

Mbrojtja:

- Për të realizuar mbrojtjen e linjave elektrike vendoset kuadri elektrik në kuotën që jepet në fletën e posaçëshme.
- Automatët mbrojtës të të gjithë linjave do të jenë detyrimisht 1P+N (me një apo dy poste) dhe duhet të jene të tipit "C".
- Limitatori (ose automati) tek matësi elektrik vendoset i tpit "A", kjo bëhet që të kemi selektivitet në rastet e lidhjeve të shkurtra.
- Në hyrje të linjës kryesore, në kuadrin e klases do të instalohet një rele diferenciale. Kjo është si për mbrojtjen nga kontakti me rrymen elektrike po ashtu dhe kur kemi lindje defektesh brenda në pajisje apo demtime te linjave gjate punimeve te ndryshme.
- Në kuadër janë të ndara qarqet e ndriçimit nga ato të prizave me linja dhe automatë të veçantë.



LEGJENDA

Simboli	Pershkrimi
	Prize standart gjerman (shuko) 16A
	Prize bipolare 10A
	Daje fuqije 230V
	Panel elektrik inkaso
	Panel elektrik jashte muri
	Fan coil unit
	1 Tub fleksibel Ø20 per instalime nga dyshemeja nese nuk ka shenime
	n-Tuba fleksibel me diameter 0m per instalime nga dyshemeja
	Kufi Shperndarese Inkaso me permasa 195x154x70
	Kufi Shperndarese Inkaso me permasa 381x154x70 me separator.

TE DHENA TE PROJEKTIT

Emertimi:	Sistemi i Fuqise (Prizave)
Nr. Fletes:	05
Data:	
Shkalla:	1:100

TE DHENA TE OBJEKTIT

Investitori:	"BASHKIA SARANDE"
Vendi:	Ksamil, Bashkia Sarandë
Emertimi:	"RIKONSTRUKSIONI GODINAT E SHKOLLES "5 DESHMORET" + HAPESIRA SPORTIVE"

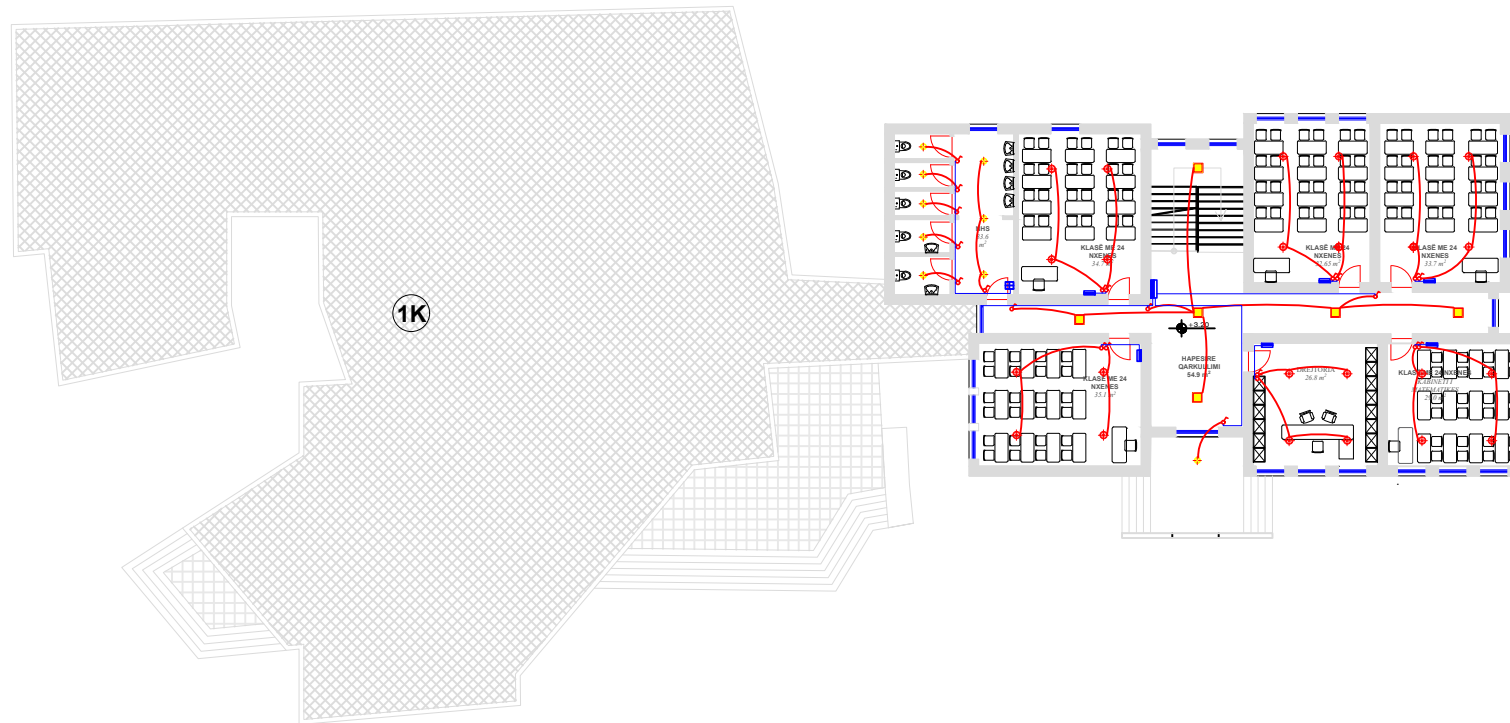
TE DHENA TE PROJEKTUESIT

Profesioni:	
Emri:	
Nr. Lic:	
Nipt:	
E-mail:	
Mobile:	

PLANIMETRIA E KATIT TE PARE

Mbrojtja:

- Për të realizuar mbrojtjen e linjave elektrike vendoset kuadri elektrik në kuotën që jepet në fletën e posaçëshme.
- Automatët mbrojtës të të gjithë linjave do të jenë detyrimisht 1P+N (me një apo dy poste) dhe duhet të jene të tipit “C”.
- Limitatori (ose automati) tek matësi elektrik vendoset i tipit “A”, kjo bëhet që të kemi selektivitet në rastet e lidhjeve të shkurtra.
- Në hyrje të linjës kryesore, në kuadrin e klases do të instalohet një rele diferenciale. Kjo është si për mbrojtjen nga kontakti me rrymen elektrike po ashtu dhe kur kemi lindje defektesh brenda në pajisje apo demtime te linjave gjate punimeve te ndryshme.
- Në kuadër janë të ndara qarqet e ndriçimit nga ato të prizave me linja dhe automatë të veçantë.



LEGJENDA

Simboli	Pershkrimi
	Pike ndricimi ne tavan
	Pike ndricimi ne mur
	Celes i thjeshte
	Celes devijat
	Celes inverter
	Panel elektrik inkaso
	Panel elektrik jashte muri
	Ndricues fluorescent 1x36W
	Ndricues emergjence 8W me set bateri per 1 ore
	Detektor prezence 360°
	Ndricues LED plafon 30W, 230V
	Ndricues LED plafon 15W, 230V
	Pulsant ndricimi
	Ndricues LED plafon 40W, 230V, IP20
	Tub fleksibel Ø32 per instalime ne mur dhe tavan
	1 Tub fleksibel Ø20 per instalime nga dyshemeja
	n tuba Ø20
	n-Tuba fleksibel Ø20 per instalime nga dyshemeja
	Linja ndricimi, tub Ø20

TE DHENA TE PROJEKTIT

Emertimi:	Sistemi i Ndricimit
Nr. Fletes:	06
Data:	
Shkalla:	1:100

TE DHENA TE OBJEKTIT

Investitori:	"BASHKIA SARANDE"
Vendi:	Ksamil, Bashkia Sarandë
Emertimi:	"RIKONSTRUKSIONI GODINAT E SHKOLLES "5 DESHMORET" + HAPESIRA SPORTIVE"

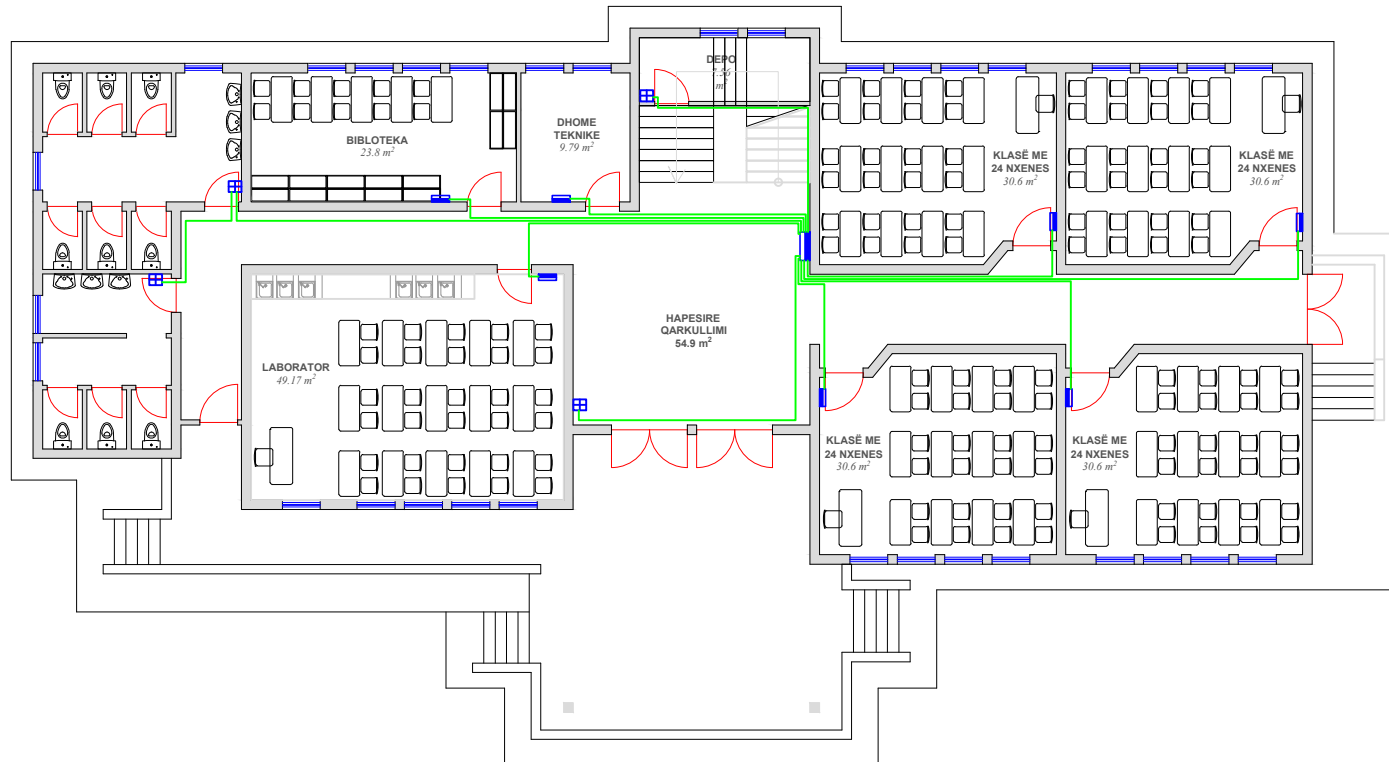
TE DHENA TE PROJEKTUESIT

Profesioni:	
Emri:	
Nr. Lic:	
Nipt:	
E-mail:	
Mobile:	

PLANIMETRIA E KATIT PERDHE

Furnizimi:

- Për të realizuar furnizimin me energji elektrike eshte parashikuar qe kabllot e fuqise te shtrihen ne kanaline. Per kete do te montohet ne te dy anet e koridorit kanaline metalike e kapur ne tavan, pasi tavani do te jete i varur.
- Te respektohen kuotat dhe distancat e montimit te kanalines, per kete do te merret informacion gjate zbatimit nga konstruktori.
- Kabllot nga kuadrot kryesor dhe deri tek kuadrot e klasave do te jene baker me seksion 3x6 mm². Shperndarja brenda klasave do te behet kryesisht nga tavani dhe do te zbritet ne mur deri tek prizat me fundore apo kutit shperndarese. Per kete do te perdoren tuba fleksibel d=20mm ose d=25mm, sipas linjave qe do te furnizojne.
- Në hyrje të linjës kryesore, në kuadrin e klasave vendoset një rele diferenciale. Kjo është si për mbrojtjen e jetës së personelit apo pacienteve nga kontakti me rrymen elektrike po ashtu dhe kur kemi lindje defektesh brenda në pajisjet apo demtime te linjave nga punime te ndryshme.
- Në kuadër janë të ndara qarqet e ndriçimit nga ato të prizave me linja dhe automatë të veçantë.



LEGJENDA

Simboli	Pershkrimi
	Panel elektrik inkaso
	Panel elektrik jashte muri
	Kuti Shperndarese Inkaso me permasa 195x154x70
	Kuti Shperndarese Inkaso me permasa 391x154x70 me separator.
	Tub fleksibel Ø32 per instalime ne mur dhe tavan
	1 Tub fleksibel Ø20 per instalime nga dyshemeja
	n-Tuba Ø20
	n-Tuba fleksibel Ø20 per instalime nga dyshemeja
	Linja ndrigjimi, tub Ø20
	Kanaline metalike

TE DHENA TE PROJEKTIT

Emertimi:	Sistemi i shperndarjes se furnizimit
Nr. Fletes:	07
Data:	
Shkalla:	1:100

TE DHENA TE OBJEKTIT

Investitori:	"BASHKIA SARANDE"
Vendi:	Ksamil, Bashkia Sarandë
Emertimi:	"RIKONSTRUKSION GODINAT E SHKOLLES "5 DESHMORET" + HAPESIRA SPORTIVE"

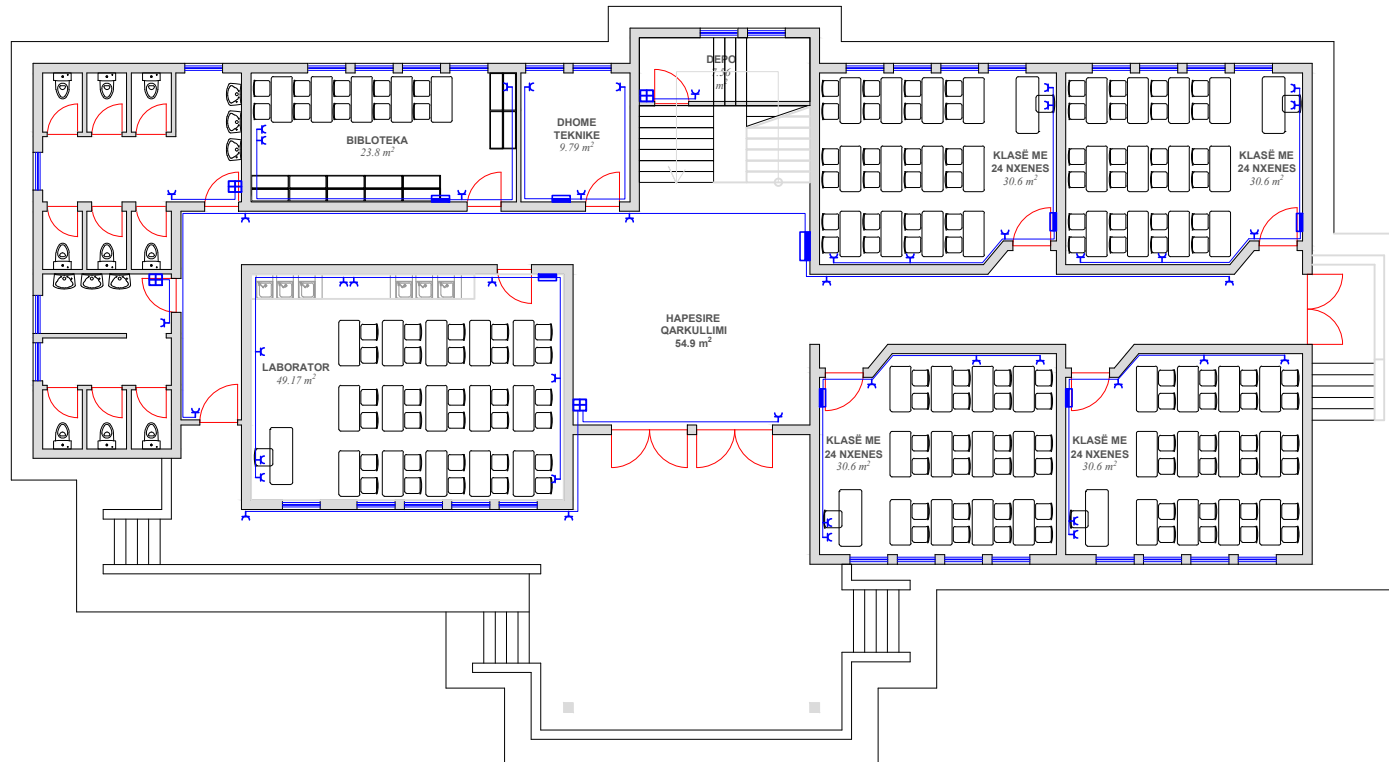
TE DHENA TE PROJEKTUESIT

Profesioni:	
Emri:	
Nr. Lic:	
Nipt:	
E-mail:	
Mobile:	

PLANIMETRIA E KATIT PERDHE

Mbrojtja:

- Për të realizuar mbrojtjen e linjave elektrike vendoset kuadri elektrik në kuotën që jepet në fletën e posaçëshme.
- Automatët mbrojtës të të gjithë linjave do të jenë detyrimisht 1P+N (me një apo dy poste) dhe duhet të jene të tipit “C”.
- Limitatori (ose automati) tek matësi elektrik vendoset i tipit “A”, kjo bëhet që të kemi selektivitet në rastet e lidhjeve të shkurtra.
- Në hyrje të linjës kryesore, në kuadrin e klases do të instalohet një rele diferenciale. Kjo është si për mbrojtjen nga kontakti me rrymen elektrike po ashtu dhe kur kemi lindje defektesh brenda në pajisje apo demtime te linjave gjate punimeve te ndryshme.
- Në kuadër janë të ndara qarqet e ndriçimit nga ato të prizave me linja dhe automatë të veçantë.



LEGJENDA

Simboli	Peshkrimi
	Prize standart gjerman (shuko) 16A
	Prize bipolare 10A
	Daje fuqije 230V
	Panel elektrik inkaso
	Panel elektrik jashte muri
	Fan coil unit
	1 Tub fleksibel Ø20 per instalime nga dyshemeja nese nuk ka shenime
	n-Tuba fleksibel me diameter Øm per instalime nga dyshemeja
	Kufi Shperndarese Inkaso me permasa 195x154x70
	Kufi Shperndarese Inkaso me permasa 381x154x70 me separator.

TE DHENA TE PROJEKTIT

Emertimi:	Sistemi i Fuqise (Prizave)
Nr. Fletes:	08
Data:	
Shkalla:	1:100

TE DHENA TE OBJEKTIT

Investitori:	"BASHKIA SARANDE"
Vendi:	Ksamil, Bashkia Sarandë
Emertimi:	"RIKONSTRUKSION GODINAT E SHKOLLES "5 DESHMORET" + HAPESIRA SPORTIVE"

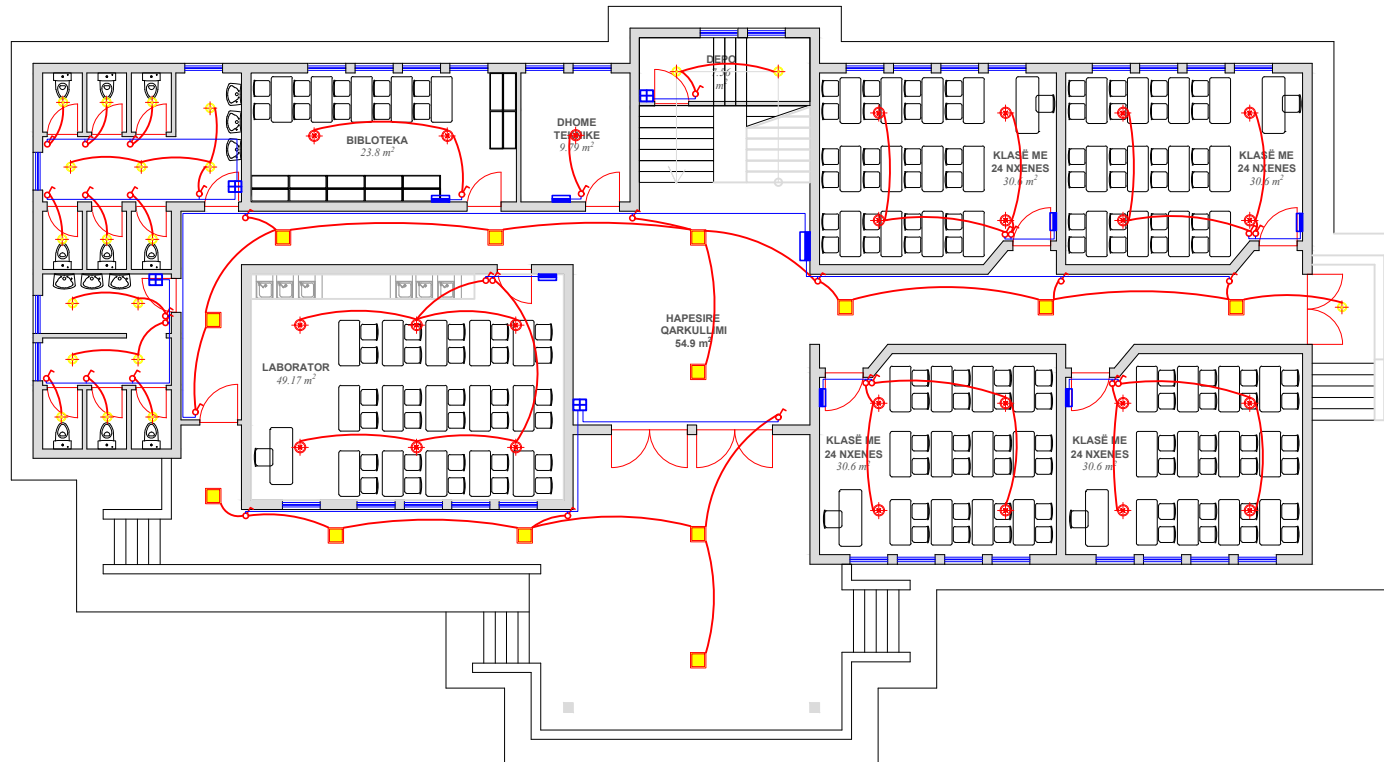
TE DHENA TE PROJEKTUESIT

Profesioni:	
Emri:	
Nr. Lic:	
Nipt:	
E-mail:	
Mobile:	

PLANIMETRIA E KATIT PERDHE

Mbrojtja:

- Për të realizuar mbrojtjen e linjave elektrike vendoset kuadri elektrik në kuotën që jepet në fletën e posaçëshme.
- Automatët mbrojtës të të gjithë linjave do të jenë detyrimisht 1P+N (me një apo dy poste) dhe duhet të jene të tipit “C”.
- Limitatori (ose automati) tek matësi elektrik vendoset i tpit “A”, kjo bëhet që të kemi selektivitet në rastet e lidhjeve të shkurtra.
- Në hyrje të linjës kryesore, në kuadrin e klases do te instalohet një rele diferenciale. Kjo është si për mbrojtjen nga kontakti me rrymen elektrike po ashtu dhe kur kemi lindje defektesh brenda në pajisje apo demtime te linjave gjate punimeve te ndryshme.
- Në kuadër janë të ndara qarqet e ndriçimit nga ato të prizave me linja dhe automatë të veçantë.



LEGJENDA

Simboli	Pershkrimi
	Pike ndricimi ne tavan
	Pike ndricimi ne mur
	Celes i thjeshte
	Celes devijat
	Celes inverter
	Panel elektrik inkaso
	Panel elektrik jashte muri
	Ndricues fluorescent 1x36W
	Ndricues emergjence 8W me set bateri per 1 ore
	Detektor prezence 360°
	Ndricues LED plafon 30W, 230V
	Ndricues LED plafon 15W, 230V
	Pulsant ndricimi
	Ndricues LED plafon 40W, 230V, IP20
	Tub fleksibel Ø32 per instalime ne mur dhe tavan
	1 Tub fleksibel Ø20 per instalime nga dyshemeja
	n tuba Ø20
	Linja ndricimi, tub Ø20

TE DHENA TE PROJEKTIT

Emertimi:	Sistemi i Ndricimit
Nr. Fletes:	09
Data:	
Shkalla:	1:100

TE DHENA TE OBJEKTIT

Investitori:	"BASHKIA SARANDE"
Vendi:	Ksamil, Bashkia Sarandë
Emertimi:	"RIKONSTRUKSIONI GODINAT E SHKOLLËS "5 DESHMORET" + HAPESIRA SPORTIVE"

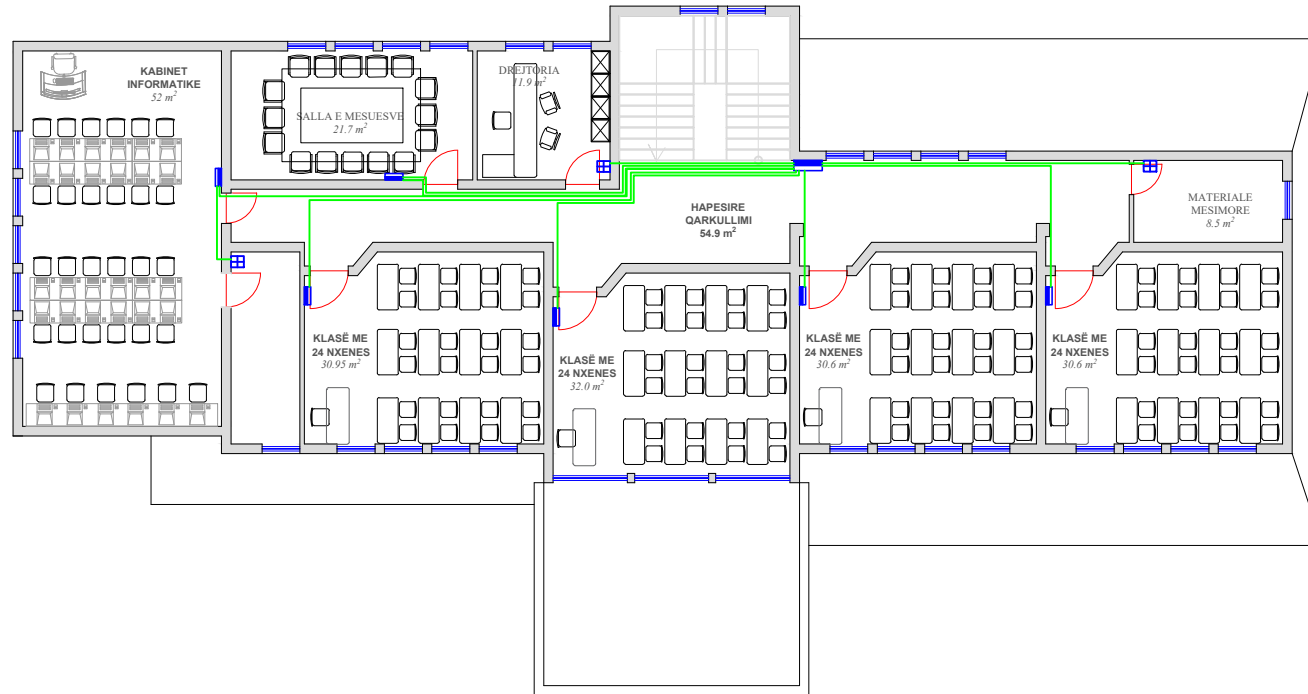
TE DHENA TE PROJEKTUESIT

Profesioni:	
Emri:	
Nr. Lic:	
Nipt:	
E-mail:	
Mobile:	

PLANIMETRIA E KATIT TE PARE

Furnizimi:

- Për të realizuar furnizimin me energji elektrike eshte parashikuar qe kabllot e fuqise te shtrihen ne kanaline. Per kete do te montohet ne te dy anet e koridorit kanaline metalike e kapur ne tavan, pasi tavani do te jete i varur.
- Te respektohen kuotat dhe distancat e montimit te kanalines, per kete do te merret informacion gjate zbatimit nga konstruktori.
- Kabllot nga kuadrot kryesor dhe deri tek kuadrot e klasave do te jene baker me seksion 3x6 mm2 Shperdarja brenda klasave do te behet kryesisht nga tavani dhe do te zbritet ne mur deri tek prizat me fundore apo kutit shperndarese. Per kete do te perdoren tuba fleksibel d=20mm ose d=25mm, sipas linjave qe do te furnizojne.
- Në hyrje të linjës kryesore, në kuadrin e klasave vendoset një rele diferenciale. Kjo është si për mbrojtjen e jetës së personelit apo pacienteve nga kontakti me rrymen elektrike po ashtu dhe kur kemi lindje defektesh brenda në pajisjet apo demtime te linjave nga punime te ndryshme.
- Në kuadër janë të ndara qarqet e ndriçimit nga ato të prizave me linja dhe automatë të veçantë.



LEGJENDA

Simboli	Pershkrimi
	Panel elektrik inkaso
	Panel elektrik jashte muri
	Kuti Shperndarese Inkaso me permasa 195x154x70
	Kuti Shperndarese Inkaso me permasa 391x154x70 me separator.
	Tub fleksibel Ø32 per instalime ne mur dhe tavan
	Tub fleksibel Ø20 per instalime nga dyshemeja
	n-Tuba Ø20
	n-Tuba fleksibel Ø20 per instalime nga dyshemeja
	Linja ndricimi, tub Ø20
	Kanaline metalike

TE DHENA TE PROJEKTIT

Emertimi:	Sistemi i shperdarjes se furnizimit
Nr. Fletes:	10
Data:	
Shkalla:	1:100

TE DHENA TE OBJEKTIT

Investitori:	"BASHKIA SARANDE"
Vendi:	Ksamil, Bashkia Sarandë
Emertimi:	"RIKONSTRUKSION GODINAT E SHKOLLES "5 DESHMORET" + HAPESIRA SPORTIVE"

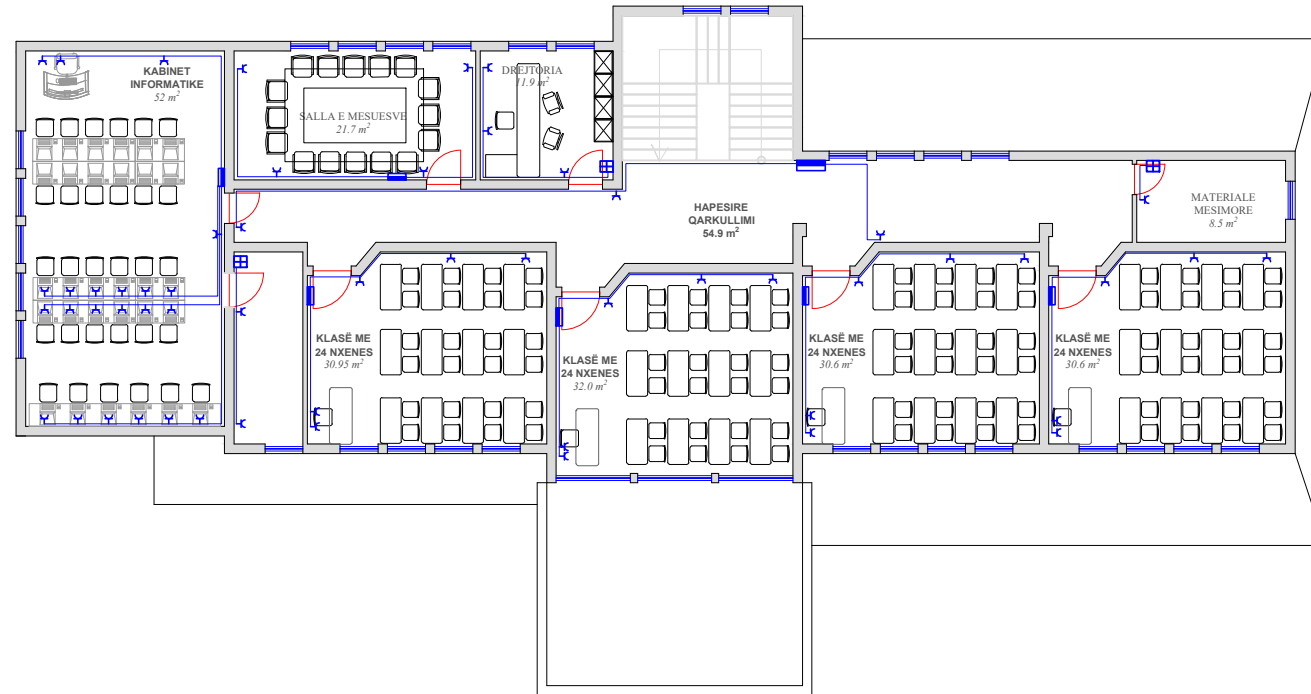
TE DHENA TE PROJEKTUESIT

Profesioni:	
Emri:	
Nr. Lic:	
Nipt:	
E-mail:	
Mobile:	

PLANIMETRIA E KATIT TE PARE

Mbrojtja:

- Për të realizuar mbrojtjen e linjave elektrike vendoset kuadri elektrik në kuotën që jepet në fletën e posaçëshme.
- Automatët mbrojtës të të gjithë linjave do të jenë detyrimisht 1P+N (me një apo dy poste) dhe duhet të jene të tipit “C”.
- Limitatori (ose automati) tek matësi elektrik vendoset i tipit “A”, kjo bëhet që të kemi selektivitet në rastet e lidhjeve të shkurtra.
- Në hyrje të linjës kryesore, në kuadrin e klases do të instalohet një rele diferenciale. Kjo është si për mbrojtjen nga kontakti me rrymen elektrike po ashtu dhe kur kemi lindje defektesh brenda në pajisje apo demtime te linjave gjate punimeve te ndryshme.
- Në kuadër janë të ndara qarqet e ndriçimit nga ato të prizave me linja dhe automatë të veçantë.



LEGJENDA

Simboli	Pershkrimi
	Prize standart gjerman (shuko) 16A
	Prize bipolare 10A
	Daje fuqije 230V
	Panel elektrik inkaso
	Panel elektrik jashte muri
	Fan coil unit
	1 Tub fleksibel Ø20 per instalime nga dyshemeja nese nuk ka shenime
	n-Tuba fleksibel me diameter Øm per instalime nga dyshemeja
	Kufi Shperndarese Inkaso me permasa 195x154x70
	Kufi Shperndarese Inkaso me permasa 381x154x70 me separator.

TE DHENA TE PROJEKTIT

Emertimi:	Sistemi i Fuqise (Prizave)
Nr. Fletes:	11
Data:	
Shkalla:	1:100

TE DHENA TE OBJEKTIT

Investitori:	"BASHKIA SARANDE"
Vendi:	Ksamil, Bashkia Sarandë
Emertimi:	"RIKONSTRUKSION GODINAT E SHKOLLES "5 DESHMORET" + HAPESIRA SPORTIVE"

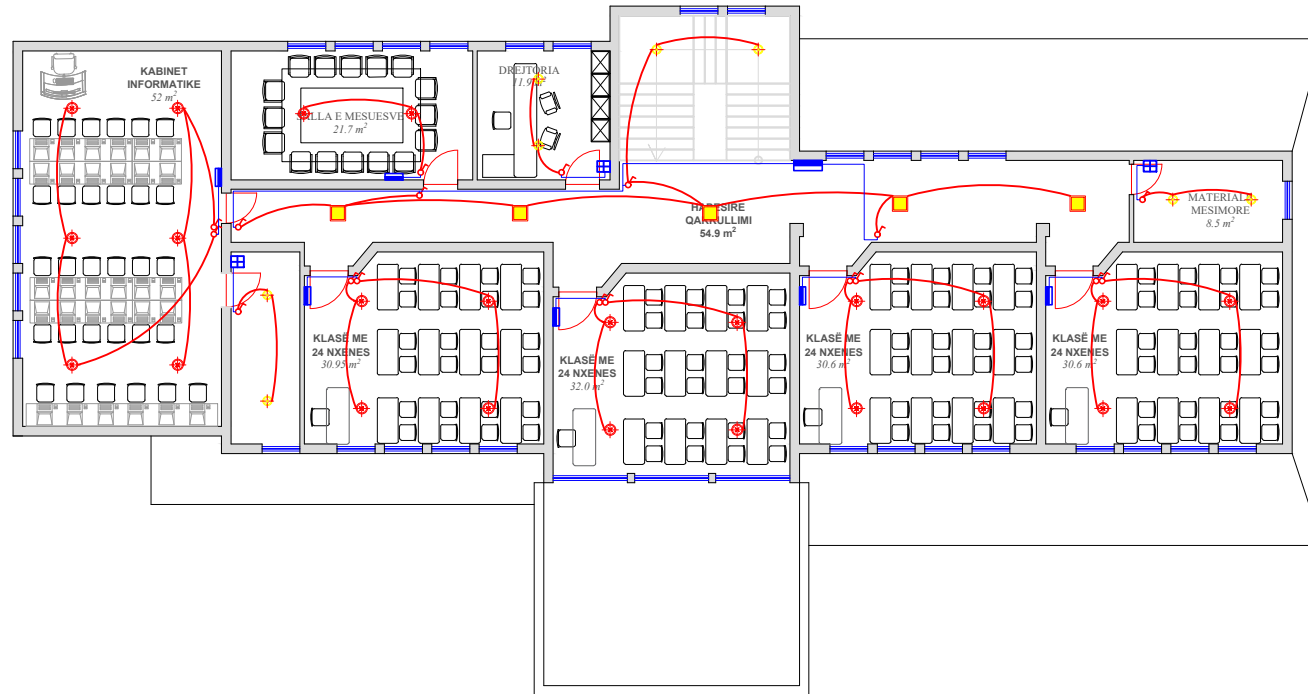
TE DHENA TE PROJEKTUESIT

Profesioni:	
Emri:	
Nr. Lic:	
Nipt:	
E-mail:	
Mobile:	

PLANIMETRIA E KATIT TE PARE

Mbrojtja:

- Për të realizuar mbrojtjen e linjave elektrike vendoset kuadri elektrik në kuotën që jepet në fletën e posaçëshme.
- Automatët mbrojtës të të gjithë linjave do të jenë detyrimisht 1P+N (me një apo dy poste) dhe duhet të jene të tipit “C”.
- Limitatori (ose automati) tek matësi elektrik vendoset i tipit “A”, kjo bëhet që të kemi selektivitet në rastet e lidhjeve të shkurtra.
- Në hyrje të linjës kryesore, në kuadrin e klases do të instalohet një rele diferenciale. Kjo është si për mbrojtjen nga kontakti me rrymen elektrike po ashtu dhe kur kemi lindje defektesh brenda në pajisje apo demtime te linjave gjate punimeve te ndryshme.
- Në kuadër janë të ndara qarqet e ndriçimit nga ato të prizave me linja dhe automatë të veçantë.



LEGJENDA

Simboli	Pershkrimi
	Pike ndricimi ne tavan
	Pike ndricimi ne mur
	Celes i theshte
	Celes devijat
	Celes inverter
	Panel elektrik inkaso
	Panel elektrik jashte muri
	Ndricues fluorescent 1x36W
	Ndricues emergjence 8W me set bateri per 1 ore
	Detektor prezence 360°
	Ndricues LED plafon 30W, 230V
	Ndricues LED plafon 15W, 230V
	Pulsant ndricimi
	Ndricues LED plafon 40W, 230V, IP20
	Tub fleksibel Ø32 per instalime ne mur dhe tavan
	1 Tub fleksibel Ø20 per instalime nga dyshemeja
	n-Tuba Ø20
	Linja ndricimi, tub Ø20

TE DHENA TE PROJEKTIT

Emertimi:	Sistemi i Ndricimit
Nr. Fletes:	12
Data:	
Shkalla:	1:100

TE DHENA TE OBJEKTIT

Investitori:	"BASHKIA SARANDE"
Vendi:	Ksamil, Bashkia Sarandë
Emertimi:	"RIKONSTRUKSION GODINAT E SHKOLLES "5 DESHMORET" + HAPESIRA SPORTIVE"

TE DHENA TE PROJEKTUESIT

Profesioni:	
Emri:	
Nr. Lic:	
Nipt:	
E-mail:	
Mobile:	

SHENIME TEKNIKE

Të Përgjithëshme

- Personat përgjegjës që do të merren me montimet elektrike të këtij objekti, duhet para së gjithash të studiojnë mirë projektin së bashku me detajet e montimit dhe të lexojnë kushtet teknike.
- Në qoftëse ka paqartësi ose konstatohen gabime apo korrigjime të rastit në projekt duhet detyrimisht të kontaktohet me projektuesin për të bërë sqarimet apo korrigjimet e nevojshme.
- Nuk lejohet të bëhen ndryshime të projektit pa marrë miratimin dhe firmën e projektuesit.

Instalimet e linjave elektrike, telefonike, data, citofonike dhe televizive.

- Instalimet e linjave elektrike, data, bëhen në tavan me tubo plastike fleksibel. Me të njëjtët tubo bëhen dhe instalimet që kalojnë në paretet e mureve.
- Lidhjet e percjellësve në kutitë shpërndarëse elektrike behen me morseta arjore sipas seksioneve. Ndalohet kategorikisht lidhja e percjellësve fleksibël me përdredhje dhe izolimi i tyre me nastro izolant.
- Të gjitha materialet elektrike duhet të jenë sipas normave të CE-së pra me material që nuk mban flakën.
- Kanalet në mure rekomandohen të hapen me paisje speciale, në mënyrë që të mos dëmtohet muri i tullës më tepër nga sa është e nevojshme.
- Kuotat e vendosjes së armaturave elektrike jepen në fletë të veçantë. Që keto kuota të realizohen me korrektësi duhet që montuesi të njihet mirë me projektin e mobilimit të dhënë nga arkitekti (kopje e të cilës ndodhet brenda projektit elektrik).
- Kuota e vendosjes së ndriçuesave muralë është $H \geq 1.8$ metër nga kuota e dyshemesë së përfunduar.
- Kutite e çelësa-prizave dhe ato shpërndarëse do vendosen pasi ndërtuesi të ketë bërë fashaturat e suvatimeve të mureve, në mënyrë që ato të vendosen rrafsh me sipërfaqen e suvatimit.
- Në rastin e banjove kur montohen kutite e çelësa-prizave duhet të merret parasysh vendosja e pllakave majolike, trashesia e të cilave bashkë me suvanë jepet nga drejtuesi i punimeve të ndërtimit. E njëjta gjë rekomandohet dhe në pjesën e aneksit (gatimi). Punimet e montimeve elektrike duhet të fillojnë pas atyre hidraulike. Veçanërisht në WC dhe në pjesën e aneksit (gatimi) montatori elektrik do të vendosë prizat në perputhje me vendosjen e paisjeve hidro-sanitare në WC dhe lavapjati në aneksin e gatimit. Vendosja e tyre përcaktohet në vend nga hidraulikët. Si pasojë mund të kemi ndryshim të pozicioneve të prizave, por nuk ndryshon skema e lidhjes së tyre.

- Pas përfundimit të montimit të tubave fleksibël në dysheme dhe tavan, duhet që kjo e fundit të pastrohet mirë me fshesë dhe të laget gjatë gjithë gjatësisë ku janë shtrirë tubat pastaj bëhet mbulimi i tyre me llaç të fortë betoni. Ky proces duhet të bëhet ç'do mbremje para përfundimit të punës. Asnjëherë nuk duhen lenë tubot të pabetonuara pasi të ketë përfunduar shtrirja e tyre.
- Të gjitha grykat e tubove duhet të taposen me kujdes në mënyrë që në to gjatë suvatimit të mos futen mbeturinat.
- Në kryqezimet që do të bëhen ndërmjet tubove elektrike në dysheme ose ndërmjet tubove elektrike me ato hidraulike, është e detyrueshme që tubi fleksibël elektrik të futet poshtë tjerit duke gërmuar aq sa është e nevojshme, në mënyrë që tubi i sipërm, të vazhdojë rrugën horizontalisht pa pësuar ngritje.
- Percjellësat do të futen nëpër tubo fleksibël vetëm pasi të jenë vendosur pllakat në dysheme, ose në rast të veçantë me marreveshje pasi të jetë bërë shtresa me beton të varfër.
- Prizat dhe ndriçimi tek pasqyra e tualetit në banjë dhe ato tek koka e krevatit duplo lidhen me qarkun e ndriçimit me percjellësa me seksion $S=1.5\text{mm}^2$ meqë aty kemi të bëjmë me ngarkesë elektrike të vogël.
- Pa përjashtim të gjitha prizat e tjera do të lidhen me percjellës me seksion minimum $S=2.5\text{mm}^2$
- Në linjat e furnizimit të ndriçuesave nga çelësi deri në tavan rekomandohet të vendoset tub d 16mm të tipit të forcur. Në rast pamundesie teknike do të behen me kabell te rumbullaket (me dy izolime), me seksion $3 \times 1.5 \text{ mm}^2$. Nuk lejohet në asnjë mënyrë perdorimi i percjellësve petashuq $3 \times 1.5 \text{ mm}^2$.
- Kur del e nevojshme të bashkohen tubot fleksibel ky bashkim do të behet me manikota të posaçëshme dhe mbi të vendoset nastro izolant. Vendi i bashkimit të betonohet me kujdes të veçantë. Në daljen e tubit apo kabllit në tavan (aty ku do të vendoset ndriçuesi) duhet që fundi të jetë i kapur me fashetë me vidë në tavan. Kjo bëhet për shkak që të mos shkëputet lehtë.
- Kur shtrohen linjat në mure p.sh. nga dyshemeja tek prizat, çelësat dhe në kutitë shpërndarëse duhet të ecet vertikalisht. Po ashtu dhe nga çelësi në tavan për të shkuar tek ndriçuesi duhet të ecet detyrimisht vertikalisht (asnjëherë pjertazi apo me hark).
- Ndalohet kategorikisht instalimi i linjave në mure në rrugë horizontale. Kjo për të evituar çdo mundësi difekti apo aksidenti që mund të shkaktohet nga punonjës të tjerë gjatë shfrytëzimit të këtyre ambienteve në rastin kur ato për nevoja të ndryshme shpojnë vrimat në mure.

LEGJENDA

TE DHENA TE PROJEKTIT

Emertimi:	Shenime Teknike	
Nr. Fletes:	13	
Data:		
Shkalla:	1:100	



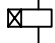

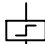



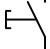




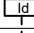


TE DHENA TE OBJEKTIT

Investitori:	"BASHKIA SARANDE"
Vendi:	Ksamil, Bashkia Sarandë
Emertimi:	"RIKONSTRUKSIONI GODINAT E SHKOLLËS "5 DESHMORET" + HAPESIRA SPORTIVE"

TE DHENA TE PROJEKTUESIT

Profesioni:	
Emri:	
Nr. Lic:	
Nipt:	
E-mail:	
Mobile:	

LEGJENDA E SIMBOLEVE PER KUADROT ELEKTRIK

EMERTIMI	SIMBOLI	EMERTIMI	SIMBOLI
Signature		Llampe sinjali	
Rele me vonese kohe		Ampermeter	
Rele me dy gjendje		Voltmater	
Shkarkues mbitensioni		Kontator	
Pulsant normalisht i hapur		Rele korpuskulare	
Çeles me tre pozicione		Ore Elektronike	
Automat Magneto-Termik-Diferencial		Diferencial puro	
Kontaktor		Automat Magneto-Termik	

SHENIME

TE DHENA TE PROJEKTIT

Emertimi:	Legjenda e Simboleve per Panelet	
Nr. Fletes:	14	
Data:		
Shkalla:	1:100	

TE DHENA TE OBJEKTIT

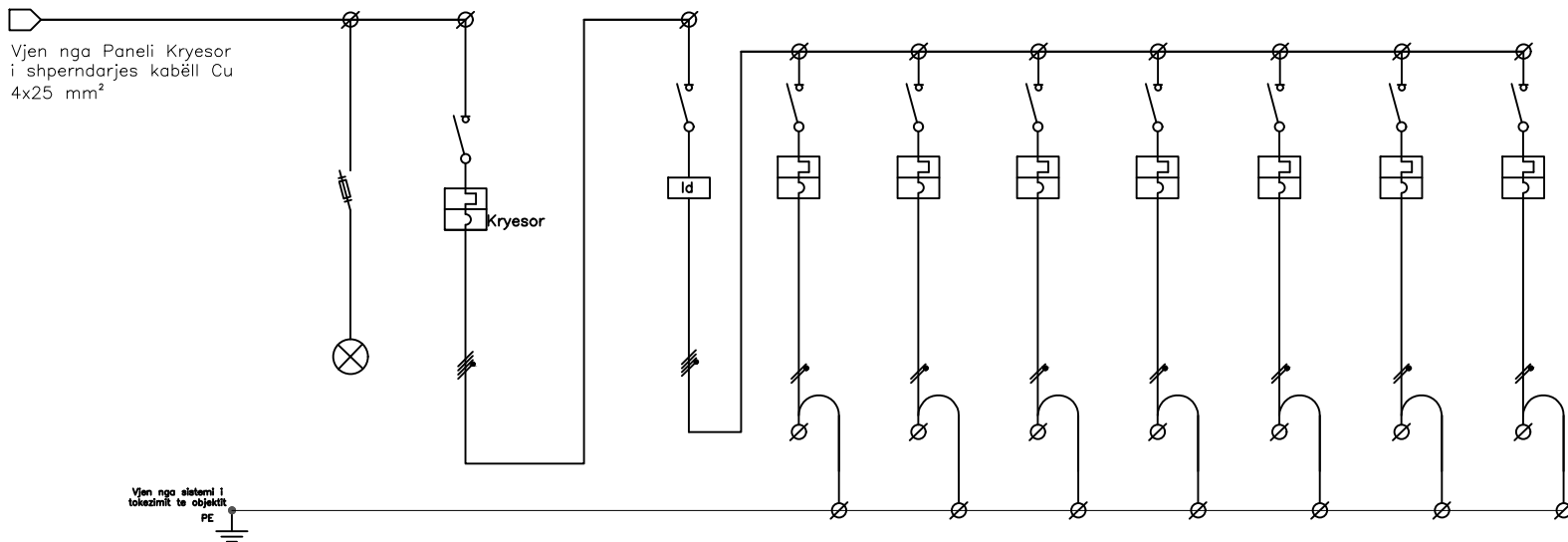
Investitori:	"BASHKIA SARANDE"
Vendi:	Ksamil, Bashkia Sarandë
Emertimi:	"RIKONSTRUKSION GODINAT E SHKOLLES "5 DESHMORET" + HAPESIRA SPORTIVE"

TE DHENA TE PROJEKTUESIT

Profesioni:	
Emri:	
Nr. Lic:	
Nipt:	
E-mail:	
Mobile:	

DIAGRAMA 3-FAZORE E KUADRIT ELEKTRIK - K1

PANELI ELEKTRIK KATI PERDHE K-1
Koeficienti i Njekohshmerise 0.7



GENERAL DATA	DESCRIPTION / PERSHKRIMI	SIGNALLING LAMPS MAIN/ LLAMPA SINJALIZIMI	Paneli Kati 0 K-1	Diferencial	Kuadri P1	Kuadri P2	Kuadri P3	Kuadri P4	Kuadri P5	Kuadri P6	Kuadri P7	
DEVICES/ PAJISJET	CIRCUIT BREAKER AND FUSES/ AUTOMATI DHE SIGURESA	TYPE/ TIPI										
		POLE N°/ NR Poleve	3P	4P	4P	1P+N	1P+N	1P+N	1P+N	1P+N	1P+N	1P+N
		NOM. CORR. (In)/ Rryma Nominale (A)	2	63	63	32	32	32	32	32	32	32
		Isc./ Rryma Lsh (kA)	6	6	6	6	6	6	6	6	6	6
		THERM.R./ CALIBRATION/ Rele Term/ RREGULLIMI (A)	2	63	63	32	32	32	32	32	32	32
MAGNET./ RELE MAGNETIK/ Rele Magj/ TIPI/ TIPI			C									
R.DIFF./ CALIBRATION/ Rele Difer/ RREGULLIMI (A)				0.03								
CONTACTOR/ LESHUESI	TYPE/ TIPI											
	POLE x CORR./ Nr Poleve dhe Rryma (A)											
THERMAL RELAY/ RELE TERMIKE	TIPO/ TIPI											
	REG. FIELD/ Vlera e Rregulluar (A)											
CABLES/ KABLLOI	CLAIM NUMERATION/ Nr Klemes				-	-	-	-	-	-	-	
	SECTION/ SEKSIONI (mm)		4x25		4x16	3x6	3x6	3x6	3x6	3x6	3x6	
	CABLE TYPE/ TIPI I KABLLIT		FG160R		FG160R	FG160R	FG160R	FG160R	FG160R	FG160R	FG160R	

SHENIME

TE DHENA TE PROJEKTIT

Emertimi:	Diagrams 3 - Fazore e Panelit - K1
Nr. Fletes:	15
Data:	
Shkalla:	1:100

TE DHENA TE OBJEKTIT

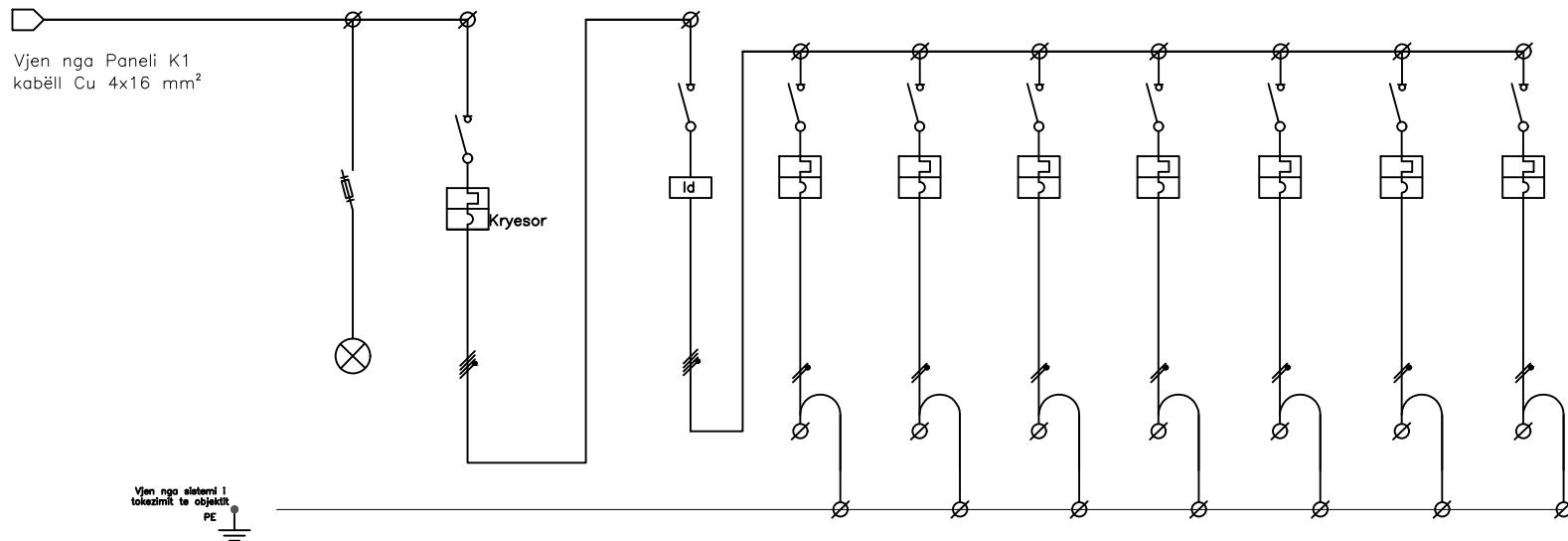
Investitori:	"BASHKIA SARANDE"
Vendi:	Ksamil, Bashkia Sarandë
Emertimi:	"RIKONSTRUKSIONI GODINAT E SHKOLLLES "5 DESHMORET" + HAPESIRA SPORTIVE"

TE DHENA TE PROJEKTUESIT

Profesioni:	
Emri:	
Nr. Lic:	
Nipt:	
E-mail:	
Mobile:	

DIAGRAME 3-FAZORE E KUADRIT ELEKTRIK - K2

PANELI ELEKTRIK KATI PERDHE K-2
Koeficienti i Njekohshmerise 0.7



GENERAL DATA	DESCRIPTION / PERSHKRIMI	SIGNALLING LAMPS MAIN/ LLAMPA SINJALIZIMI	Paneli Kati 0 K-1	Diferencial	Kuadri P8	Kuadri P9	Kuadri P10	Kuadri P11	Kuadri P12	Kuadri P13	Rezerve	
DEVICES/ PAJISJET	CIRCUIT BREAKER AND FUSES/ AUTOMATI DHE SIGURESA	TYPE/ TIPI										
		POLE N/ NR Poleve	3P	4P	4P	1P+N	1P+N	1P+N	1P+N	1P+N	1P+N	
		NOM. CORR. (In)/ Rryma Nominale (A)	2	63	63	32	32	32	32	32	32	32
		Isc./ Rryma Lsh (kA)	6	6	6	6	6	6	6	6	6	6
		THERM.R/ CALIBRATION/ Rele Term/ RREGULLIMI (A)	2	63	63	32	32	32	32	32	32	32
DEVICES/ PAJISJET	CONTACTOR/ LESHUESI	MAGNET/ Rele Magj/ TYPE/ TIPI		C								
		R.DIFF/ CALIBRATION/ Rele Difer/ RREGULLIMI (A)			0.03							
		TYPE/ TIPI										
		POLE x CORR/ Nr Poleve dhe Rryma (A)										
		TIPO/ TIPI										
CABLES/ KABLLOI	THERMICAL RELAY/ RELE TERMIKE	REG. FIELD/ Vlera e Rregulluar (A)										
		CLAIM NUMERATION/ Nr Klemes										
		SECTION/ SEKSIONI (mm²)		4x16	4x16	3x6	3x6	3x6	3x6	3x6	3x6	
		CABLE TYPE/ TIPI I KABLLIT		FG160R	FG160R	FG160R	FG160R	FG160R	FG160R	FG160R	FG160R	

SHENIME

TE DHENA TE PROJEKTIT

Emertimi:	Diagrams 3 - Fazore e Panelit - K2
Nr. Fletes:	16
Data:	
Shkalla:	1:100

TE DHENA TE OBJEKTIT

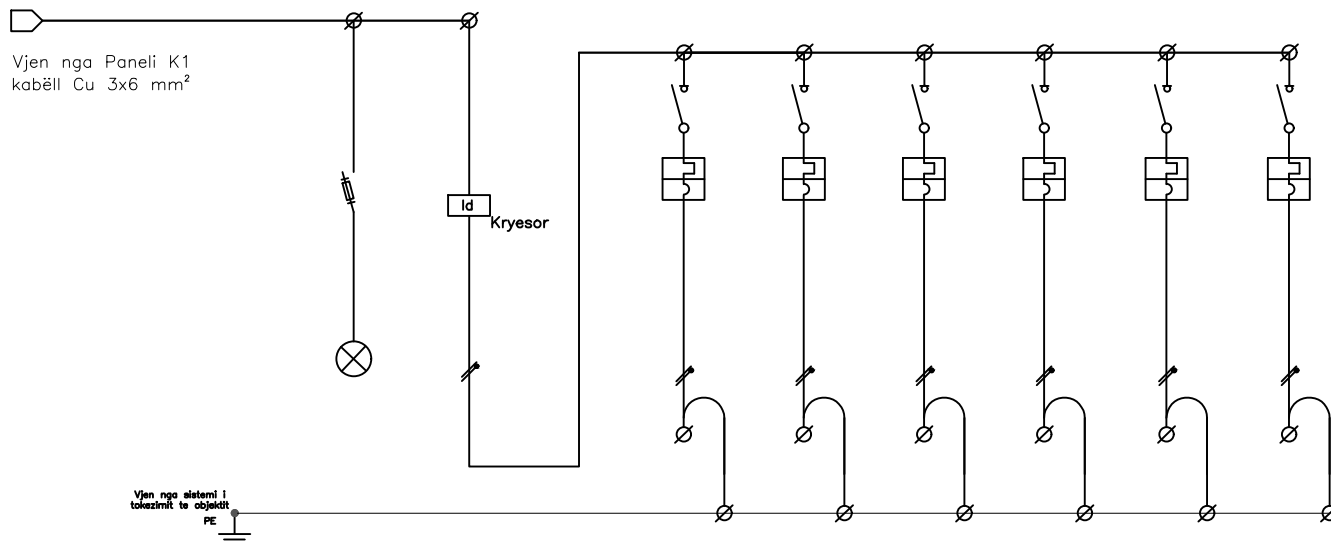
Investitori:	"BASHKIA SARANDE"
Vendi:	Ksamil, Bashkia Sarandë
Emertimi:	"RIKONSTRUKSIONI GODINAT E SHKOLLËS "5 DESHMORET" + HAPESIRA SPORTIVE"

TE DHENA TE PROJEKTUESIT

Profesioni:	
Emri:	
Nr. Lic:	
Nipt:	
E-mail:	
Mobile:	

DIAGRAMA 1-FAZORE E KUADROVE ELETRIK MODEL TE KLASAVE

PANELI ELEKTRIK KLASAT
Koeficienti i Njekohshmerise 0.4



GENERAL DATA	DESCRIPTION / PERSHKRIMI	SIGNALLING LAMPS MAIN/ LLAMPA SINJALIZIMI	Diferencial		Priza L1	Priza L2	Prize Bolieri (Tualet)	Ndriçim Dhoma	Ndriçim Tualeti	Rezerve
DEVICES/ PAMSIET	CIRCUIT BREAKER AND FUSES/AUTOMATI DHE SIGURESA	TYPE/TIPI								
		POLE N°/ NR Poleve	1P	2P	1P	1P	1P	1P	1P	1P
		NOM. CORR. (In)/ Rryma Nominale (A)	2	32	16	16	16	10	10	16
		Isc./ Rryma Lsh (kA)	6	6	6	6	6	6	6	6
		THERM./ CALIBRATION/ Rele Term/ RREGULLIMI (A)	2	32	16	16	16	10	10	16
MAGN.R/ R.DIFF./ CALIBRATION/ Rele Mag./ RREGULLIMI (A)					C	C	C	B	B	
			0.03							
	CONTACTOR/ LESHUESI									
	THERMICAL RELAY/ RELE TERMIKE									
CABLES/ KABLLIT	CLAIM NUMERATION/ Nr Klemes				-	-	-	-	-	-
	SECTION/ SEKSIONI (mm)		3x6		3x1x2.5	3x1x2.5	3x1x2.5	3x1x1.5	3x1x1.5	-
	CABLE TYPE/ TIPI I KABLLIT		FG160R		N07V-K	N07V-K	N07V-K	N07V-K	N07V-K	-

SHENIME

TE DHENA TE PROJEKTIT

Emertimi:	Skema e Kuadrit te dhomave
Nr. Fletes:	17
Data:	
Shkalla:	1:100

TE DHENA TE OBJEKTIT

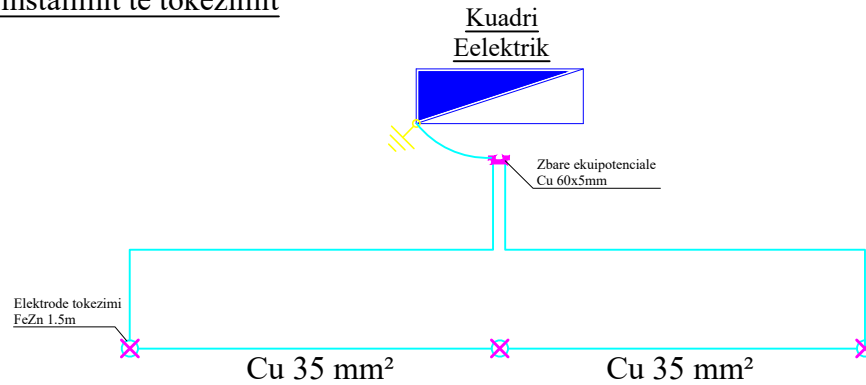
Investitori:	"BASHKIA SARANDE"
Vendi:	Ksamil, Bashkia Sarandë
Emertimi:	"RIKONSTRUKSION GODINAT E SHKOLLES "5 DESHMORET" + HAPESIRA SPORTIVE"

TE DHENA TE PROJEKTUESIT

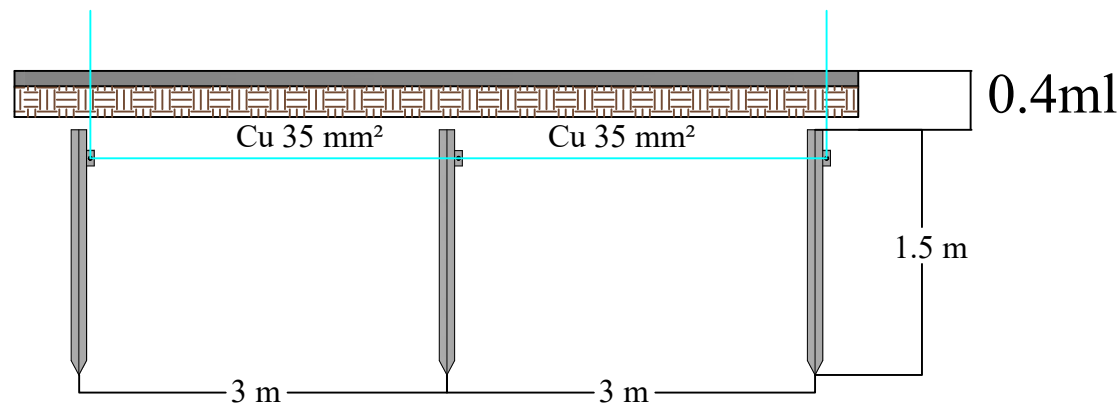
Profesioni:	
Emri:	
Nr. Lic:	
Nipt:	
E-mail:	
Mobile:	

DETAJE TE MONTIMIT TE TOKEZIMIT

1. Skema e instalimit te tokëzimit



2. Skema e punimeve nëntokësore të tokëzimit



3. Punimet nëntokësore për vendosjen e elementëve të tokëzimit janë kryer sipas skemës së vizatuar dhe konform kushteve dhe rregullores së shfrytëzimit nga zbatuesi.

4. Numri i elektrodave të montuara është i ndryshëm, në varësi të llojit të tokës dhe vlerës së rezistencës së tokëzimit.

5. Vlera e rezistencës së tokëzimit duhet të jetë më e vogël se 4Ω .

LEGJENDA

Simboli	Pershkrim
	Panel Elektrik
	Zbare ekuipotenciale Cu 60x5mm
	Perçjelles Cu i zhveshur
	Elektrode tokëzimi 1.5m e galvanizuar

TE DHENA TE PROJEKTIT

Emertimi:	Detaje te Montimit te Tokezimit	
Nr. Fletes:	18	
Data:		
Shkalla:	1:100	

TE DHENA TE OBJEKTIT

Investitori:	"BASHKIA SARANDE"
Vendi:	Ksamil, Bashkia Sarandë
Emertimi:	"RIKONSTRUKSION GODINAT E SHKOLLES "5 DESHMORET" + HAPESIRA SPORTIVE"

TE DHENA TE PROJEKTUESIT

Profesioni:	
Emri:	
Nr. Lic:	
Nipt:	
E-mail:	
Mobile:	