

LEGJENDA:

-  TUB HDPE DN50 PN10
-  TUB HDPE DN63 PN10
-  TUB HDPE DN50 PN10
-  TUB HDPE DN32 PN10
-  SARAÇINESKË DN50 PN10
-  SARAÇINESKË DN63 PN10
-  SARAÇINESKË DN50 PN10
-  NYJE E RRJETIT
-  PIKË LIDHJE ME RRJETIN
-  PUSËTË KOMANDIMI E RE

SHËNIME:

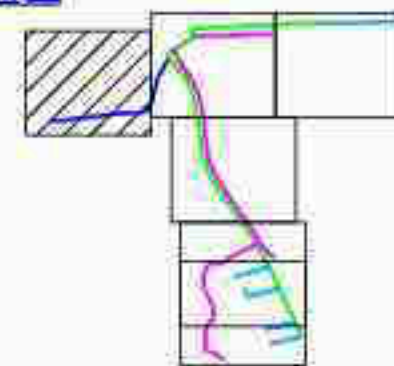
-Shërimi DN (Diametri Nominal) i referohet diametrit të jashtëm të tubit.

	REPUBLIKA E SHQIPËRISË	
	UJËSËJELËS KANALIZIME RAJONI KORÇËSHIA	
Objekti:	INVESTIM ME UJËSËJELËS NE POKËTRAT: SHËRIM AS PLASE, LIBONIK, DIFRANA, SYMË, PRA DHE KOS, AMBIC MËNËRSHËMËALUQ TË UJËSËJELËS KANALIZIME RAJONIKORÇË	
Faza:	PROJENT ZBATIM	
Emërtimi i titullit:	PLANIMETRIA E PËRGJITHSHME MBI ORTOFOTO, LIBONIK (LAGJIA DRITHASI I RI)	
Autoriteti projektues:	Ing. Thoma KOROVESH	Liq. H.3000
	Ing. Iir PAPA	
Shkalla 1:3000	VITI 2024	



LEGJENDA:

-  TUB HDPE DN90 PN10
-  TUB HDPE DN63 PN10
-  TUB HDPE DN50 PN10
-  TUB HDPE DN32 PN10
-  SARAÇINESKË DN90 PN10
-  SARAÇINESKË DN63 PN10
-  SARAÇINESKË DN50 PN10
-  NYJE E RRJETIT
-  PIKË LIDHJE ME RRJETIN
-  PUSETË KOMANDIMI E RE



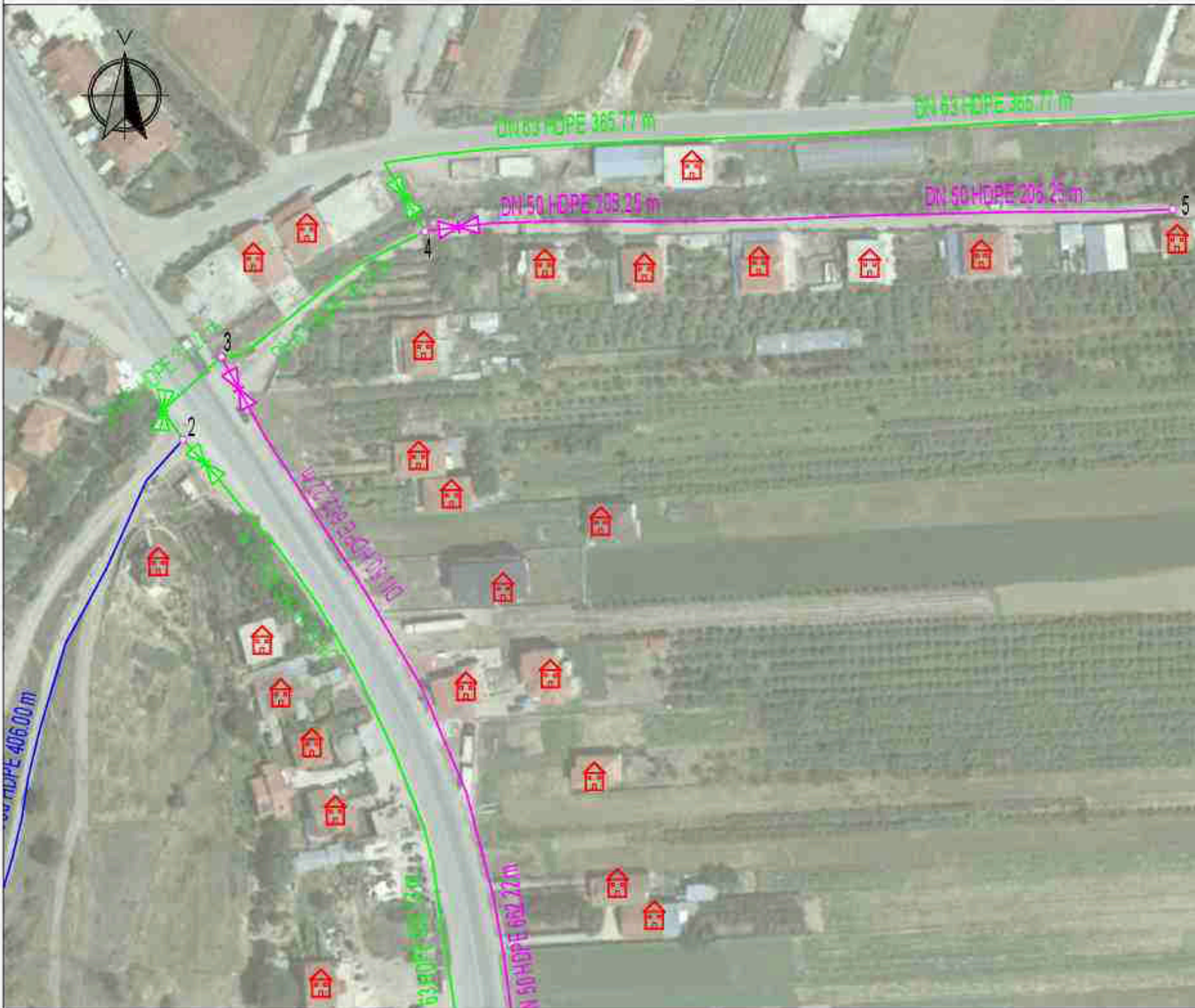
NYJA 1 DO TE LIDHET ME LINJEN EKZISTUESE ME PUSETE

1 PUSETE KOMANDIMI E RE


TA" + Saraqineske + Mates

DN 90 HDPE 406.00 m

	REPUBLIKA E SHQIPERISE	
	UJESJELLES KANALIZIME RAJONI KORÇESHIA	
Objekti:	INVESTIM ME UJESJELLES NE FSHATRA: SHQERPAZ, PLASE, LIBONIK, DIFRANA, SYMË, PIRA DHE KUC AMBIC ME NËNJËSHE MAJLLO TË UJESJELLES KANALIZIME RAJONIKORË	
Faza:	PROJEKT ZBATIM	
Emërtimi i titullit:	PLANIMETRIA E DETAJUAR - 1, LIBONIK (LAGJIA DRITHASI I RI)	
Autoriteti projektues:	Ing. Thoma KOROVESH	Liq. H.3000
	Ing. Mir RAPA	
Skala 1:1000	VITI 2024	



LEGJENDA:

-  TUB HDPE DN50 PN10
-  TUB HDPE DN63 PN10
-  TUB HDPE DN50 PN10
-  TUB HDPE DN32 PN10
-  SARAÇINESKË DN50 PN10
-  SARAÇINESKË DN63 PN10
-  SARAÇINESKË DN50 PN10
-  NYJE E RRJETIT
-  PIKË LIDHJE ME RRJETIN
-  PUSËTË KOMANDIMI E RE



	REPUBLIKA E SHQIPËRISË	
	UJËSËLLËS KANALIZIME RAJONIT KORÇËSHIA	
Objekti:	INVESTIM ME UJËSËLLËSA NË FIDHËTRAT: SHËRËPAAZ PLASË, LIBONIK, DRITHAS, SYMË, PIRAZ DHE KOS, ASHC MËNË SHËRËMALLQ TË UJËSËLLËS KANALIZIME RAJONIT KORÇË	
Faza:	PROJËTI ZBATIM	
Emërtimi i titullit:	PLANIMETRIA E DETAJUAR - 2, LIBONIK (LAGJIA DRITHASI I RI)	
Autoriteti projektues:	Ing. Thoma KOROVESH	Liq. H.3000
	Ing. Iir PAPA	
Shkalla 1:1000	VITI 2024	

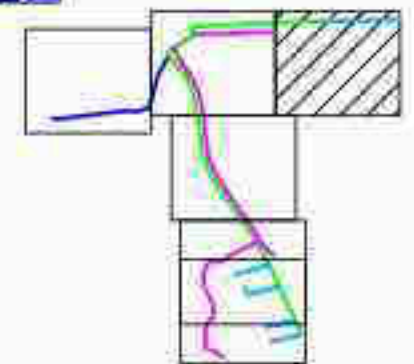
PLANIMETRIA E DETAJUAR - 3, LIBONIK (LAGJIA DRITHASI I RI)

Fl.Nr.43



LEGJENDA:

-  TUB HDPE DN50 PN10
-  TUB HDPE DN63 PN10
-  TUB HDPE DN50 PN10
-  TUB HDPE DN32 PN10
-  SARAÇINESKË DN50 PN10
-  SARAÇINESKË DN63 PN10
-  SARAÇINESKË DN50 PN10
-  NYJE E RRJETIT
-  PIKË LIDHJE ME RRJETIN
-  PUSËTË KOMANDIMI E RE



	REPUBLIKA E SHQIPËRISË	
	UJËSËJELËS KANALIZIME RAJONI KORÇËSHIA	
Objekti:	INVESTIM ME UJËSËJELËS NE FSHATRA: SHËRIFAS, PLASE, LIBONIK, DIFRANA, SYMË, PRA DHE KOS, ASHC ME NËN-SHËRIFASIA QË UJËSËJELËS KANALIZIME RAJONIKORË	
Faza:	PROJEKT ZBATIM	
Emërtimi i titullit:	PLANIMETRIA E DETAJUAR - 3, LIBONIK (LAGJIA DRITHASI I RI)	
Autoriteti projektues:	Ing. Thoma KOROVESH	Lp. H.3000
	Ing. Iir RAPA	
Shkala 1:1000	VITI 2024	



LEGJENDA:

-  TUB HDPE DN50 PN10
-  TUB HDPE DN63 PN10
-  TUB HDPE DN50 PN10
-  TUB HDPE DN32 PN10
-  SARAÇINESKË DN50 PN10
-  SARAÇINESKË DN63 PN10
-  SARAÇINESKË DN50 PN10
-  NYJE E RRJETIT
-  PIKË LIDHJE ME RRJETIN
-  PËSETË KOMANDIMI E RE



	REPUBLIKA E SHQIPËRISË	
	UJËSËLLËS KANALIZIME RAJONI KORÇESHIA	
Objekti:	INVESTIM ME UJËSËLLËSA NË FSHATRA: SHËRIFAS, PLASË, LIBONIK, DIFRANA, SYMË, PIRAZ DHE KOS, ASHC MËNËRËSË MALIQ TË UJËSËLLËS KANALIZIME RAJONIKORË	
Faza:	PROJËTI ZBATIM	
Emërtimi i titullit:	PLANIMETRIA E DETAJUAR - 4, LIBONIK (LAGJIA DRITHASI I RI)	
Autoriteti projektues:	Ing. Thoma KOROVESH	Ligj. 3000
	Ing. Mir RAPA	
Shkala 1:1000	VITI 2024	



LEGJENDA:

-  TUB HDPE DN50 PN10
-  TUB HDPE DN63 PN10
-  TUB HDPE DN50 PN10
-  TUB HDPE DN32 PN10
-  SARAÇINESKË DN50 PN10
-  SARAÇINESKË DN63 PN10
-  SARAÇINESKË DN50 PN10
-  NYJE E RRJETIT
-  PIKË LIDHJE ME RRJETIN
-  PUSËTË KOMANDIMI E RE



	REPUBLIKA E SHQIPËRISË	
	UJËSËLLËS KANALIZIME RAJONI KORÇËSHIA	
Objekti:	INVESTIM ME UJËSËLLËSA NË FIDRATAT: SHËRIFAS, PLASË, LIBONIK, DIFRANA, SYMË, PIRAZ DHE KOS, ASHC MËNËRËSË MALIQ TË UJËSËLLËS KANALIZIME RAJONIKORË	
Faza:	PROJEKT ZBATIM	
Emërtimi i titullit:	PLANIMETRIA E DETAJUAR - 5, LIBONIK (LAGJIA DRITHASI I RI)	
Autoriteti projektues:	Ing. Themë KOROVESH	Liq. H.3000
	Ing. Mir RAPA	
Shkalla 1:1000	VITI 2024	

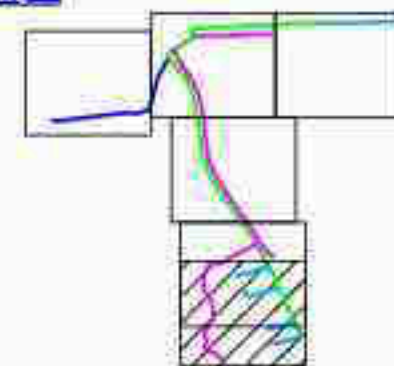
PLANIMETRIA E DETAJUAR - 6, LIBONIK (LAGJIA DRITHASI I RI)

Fl.Nr.46

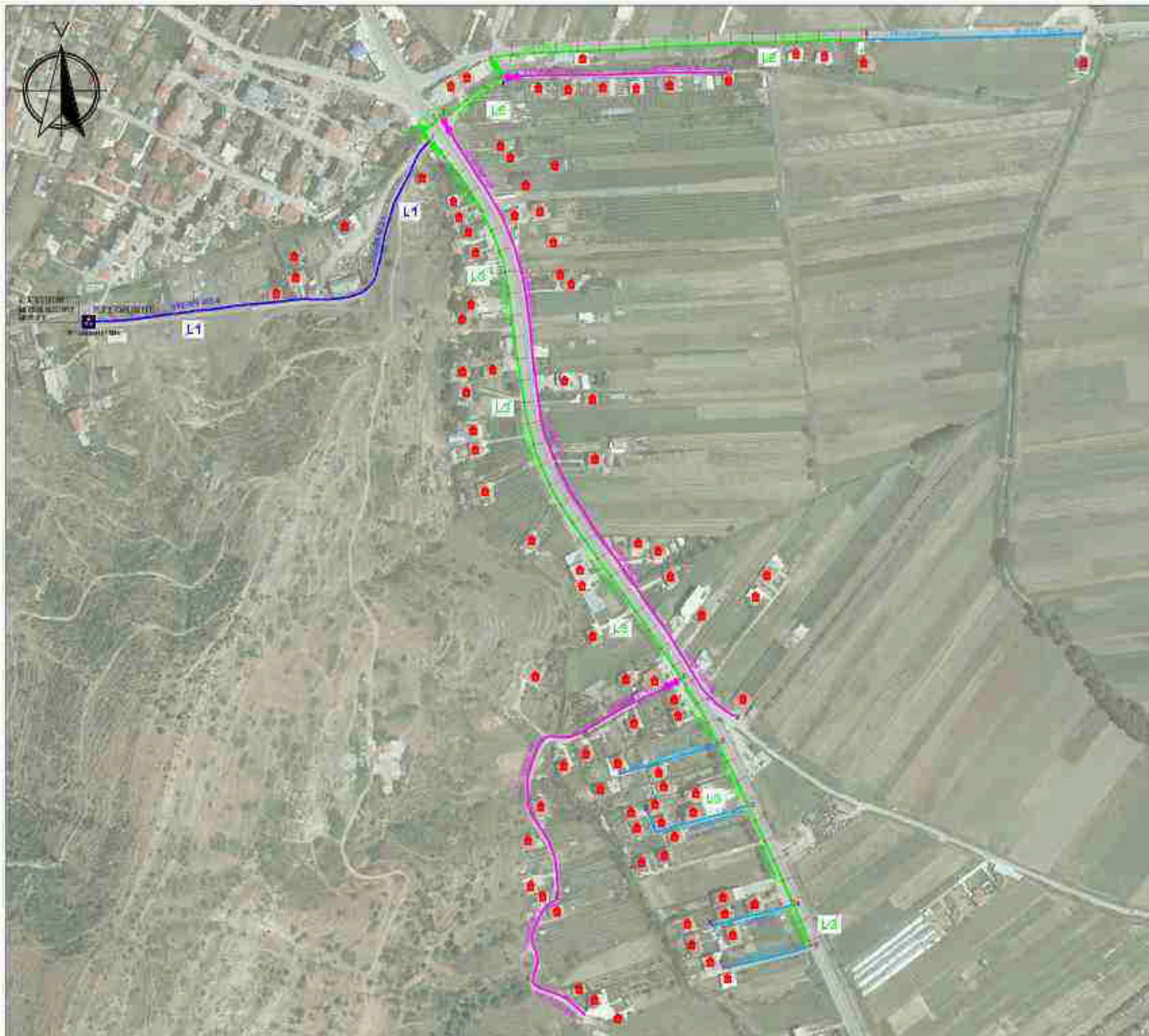


LEGJENDA:

-  TUB HDPE DN30 PN10
-  TUB HDPE DN63 PN10
-  TUB HDPE DN50 PN10
-  TUB HDPE DN32 PN10
-  SARAÇINESKË DN30 PN10
-  SARAÇINESKË DN63 PN10
-  SARAÇINESKË DN50 PN10
-  NYJE E RRJETIT
-  PIKË LIDHJE ME RRJETIN
-  PUSETË KOMANDIMI E RE



	REPUBLIKA E SHQIPËRISË	
	UJËSËJELËS KANALIZIME RAJONI KORÇËSHIA	
Objekti:	INVESTIM ME UJËSËJELËS NE POKËTRAT: SHËRIFAS, PLASË, LIBONIK, DIFRANA, SYMË, PIRAZ DHE KOS, AMBIC MËNËRSHËRMA LUG TË UJËSËJELËS KANALIZIME RAJONIKORÇË	
Faza:	PROJËTI ZBATIM	
Emërtimi i titullit:	PLANIMETRIA E DETAJUAR - 6, LIBONIK (LAGJIA DRITHASI I RI)	
Autoriteti projektues:	Ing. Thoma KOROVESH	Ligj. 3000
	Ing. Idr PAPA	
Shkalla 1:1000	VITI 2024	



LEGJENDA:

-  TUB HDPE DN90 PN10
-  TUB HDPE DN63 PN10
-  TUB HDPE DN50 PN10
-  TUB HDPE DN32 PN10
-  SARAÇINESKË DN90 PN10
-  SARAÇINESKË DN63 PN10
-  SARAÇINESKË DN50 PN10
-  NYJE E RRJETIT
-  PIKË LIDHJE ME RRJETIN
-  PUSËTË KOMANDIMI E RE

SHËNIME:

-Shërimi DN (Diametri Nominal) i referohet diametrit të jashtëm të tubit.

	REPUBLIKA E SHQIPËRISË	
	UJËSËJELËS KANALIZIME RAJONI KORÇËSHIA	
Objekti:	INVESTIM ME UJËSËJELËS NE POKËTRAT: SHËRIM AS PLASE, LIBONIK, DRITHASI, SYMË, PRA DHE KUS AMBIC MËNËRSHËMALUQ TË UJËSËJELËS KANALIZIME RAJONIKORÇË	
Faza:	PROJENT ZBATIM	
Emërtimi i titullit:	PLANIMETRIA E PËRGJITHSHME E LINJAVE KRYESORE MBI ORTOFOTO LIBONIK (LAGJIA DRITHASI I RI)	
Autoriteti projektues:	Ing. Thoma KOROVESH	Lp. H.3000
	Ing. Iir PAPA	
Shkala 1:3000	VITI 2024	

NYJA 1 DO TE LIDHET ME LINJEN EKZISTUESE ME PUSETE

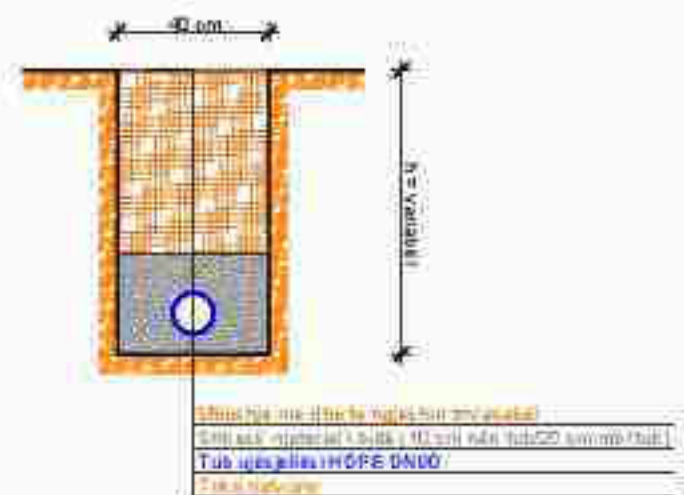


PUSETË KOMANDIMI E RE

TA" + Saraqineske + Mates

DN 90 HDPE 406.00 m

PROFILI TËRTHOR TIP Sh.1:40



LEGJENDA:

- TUB HDPE DN90 PN10
- TUB HDPE DN63 PN10
- TUB HDPE DN50 PN10
- TUB HDPE DN32 PN10
- SARAÇINESKË DN90 PN10
- SARAÇINESKË DN63 PN10
- SARAÇINESKË DN50 PN10
- NYJE E RRJETIT
- PIKË LIDHJE ME RRJETIN
- PUSËTË KOMANDIMI E RE



PJERRËSIA	1000.00 m K=2.5%	2000.00 m K=2.3%	3000.00 m K=2.2%	4000.00 m K=2.1%	5000.00 m K=2.0%	6000.00 m K=1.9%	7000.00 m K=1.8%	8000.00 m K=1.7%	9000.00 m K=1.6%	10000.00 m K=1.5%	11000.00 m K=1.4%	12000.00 m K=1.3%	13000.00 m K=1.2%	14000.00 m K=1.1%	15000.00 m K=1.0%
EPECIFIKIMI I TUBADIONIT	TUBO HDPE DN90 PN10					TUBO HDPE DN63 PN10					TUBO HDPE DN50 PN10				
TRELLËSIA E QERRIMIT	1.00	1.00	1.00	1.00	1.00	1.00	1.00	1.00	1.00	1.00	1.00	1.00	1.00	1.00	1.00
KUOTA E PROJEKTIT	8331.00	8331.00	8331.00	8331.00	8331.00	8331.00	8331.00	8331.00	8331.00	8331.00	8331.00	8331.00	8331.00	8331.00	8331.00
KUOTA E FUNDIT TE TUBIT	8331.00	8331.00	8331.00	8331.00	8331.00	8331.00	8331.00	8331.00	8331.00	8331.00	8331.00	8331.00	8331.00	8331.00	8331.00
KUOTA E TONËS	8331.00	8331.00	8331.00	8331.00	8331.00	8331.00	8331.00	8331.00	8331.00	8331.00	8331.00	8331.00	8331.00	8331.00	8331.00
DISTANCA PËSORE	300	300	300	300	300	300	300	300	300	300	300	300	300	300	300
DISTANCA PROGRESIVE	0.0	300.0	600.0	900.0	1200.0	1500.0	1800.0	2100.0	2400.0	2700.0	3000.0	3300.0	3600.0	3900.0	4200.0
SHENIME															

REPUBLICA E SHQIPËRISË

UJËRJETËS KANALIZIME RAJONI KORÇËSH A.

Objekti: INVESTIMET ME UJËRJETËSIA NË FIDRATAT SHQIPTARË, SHQIPTARË, PLASË, LIBONIK, DIFRANË, SYMË, PRAË DHE KOS, AMBIC MË NËNËSHËMBAJË TË UJËRJETËS KANALIZIME RAJONIKORË

Faza: PROJEKT ZBATIM

Emërtimi i tabelës: PROFILI GJATESOR, LINJA NR.1 (Dist.Prog.0+000÷0+280), LIBONIK (LAGJIA DRITHASI I RI)

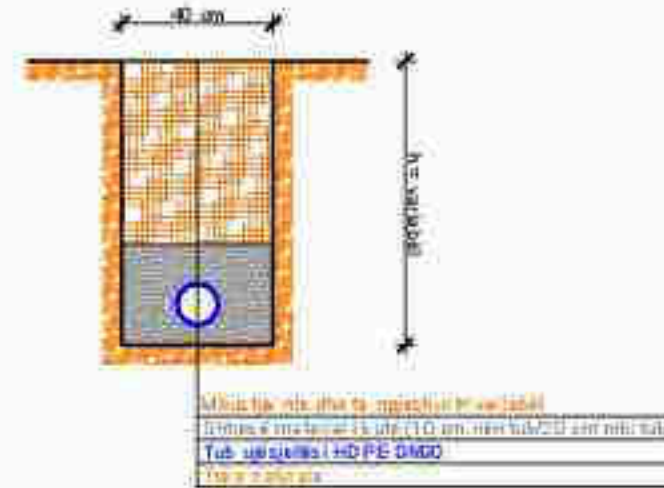
Autoriteti i projektit: Ing. Thoma KOROVESH (Lp. 3000)

Ing. Iir RAPA

SHKËTË V.I. 200 H.I. 200

VITI 2024

PROFILI TËRTHOR TIP Sh.1:40



LEGJENDA:

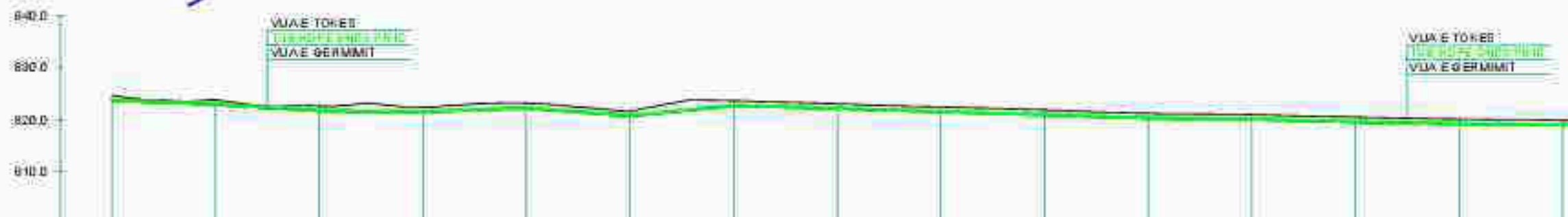
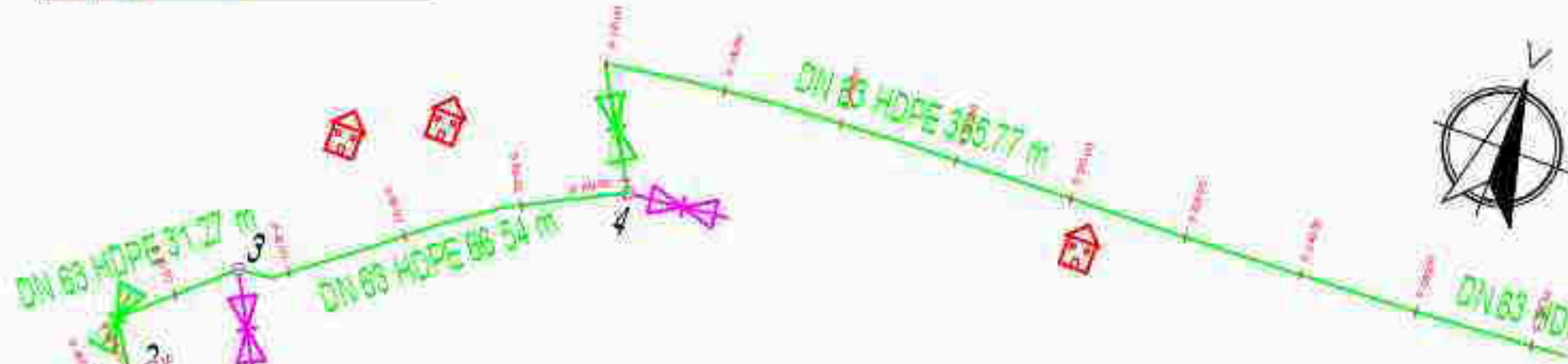
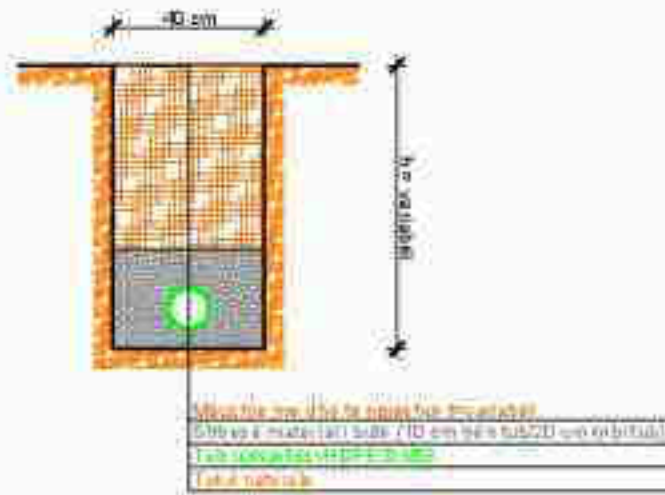
- TUB HDPE DN90 PN10
- TUB HDPE DN63 PN10
- TUB HDPE DN50 PN10
- TUB HDPE DN32 PN10
- SARAÇINESKË DN90 PN10
- SARAÇINESKË DN63 PN10
- SARAÇINESKË DN50 PN10
- NYJE E RRJETIT
- PIKË LIDHJE ME RRJETIN
- PUSËTË KOMANDIMI E RE



PJERRËSIA	0+280.00 R=0.2%	0+300.00 R=0.1%	0+320.00 R=0.2%	0+340.00 R=0.1%	0+360.00 R=0.2%	0+380.00 R=0.1%	0+406.00 R=0.2%
SPECIFIKIMI TUBACIONIT	TUBO HDPE DN90 PN10						
TRELLËSIA E GERMMIT	100	100	100	100	100	100	100
KUOTA E PROJENTIT	825.00	825.00	825.00	825.00	825.00	825.00	825.00
KUOTA E FUNDIT TE TUBIT	825.00	825.00	825.00	825.00	825.00	825.00	825.00
KUOTA E TCHES	825.00	825.00	825.00	825.00	825.00	825.00	825.00
DISTANCA PËRBDRE	30.0	30.0	20.0	20.0	20.0	20.0	26.0
DISTANCA PROGRESIVE	0.0	30.0	60.0	80.0	100.0	120.0	146.0
SHENIME:							

	REPUBLIKA E SHQIPËRISË	
	UJËRJETJES KANALIZIME RAJONIT KORÇËSHIA	
Objekti:	INVESTIM ME UJËRJETJES NE FIDRAT: SHËRPAK PLASE, LIBONIK, DRITHAS, SYMË, PRA DHE KOS AMB ME NËRSHËMBALUO TË UJËRJETJES KANALIZIME RAJONIT KORÇË	
Faza:	PROJENT ZBATIM	
Emërtimi i titullit:	PROFILI GJATESOR, LINJA NR. 1 (Dist.Prog.0+280÷0+406), LIBONIK (LAGJIA DRITHASI I RI)	
Autoriteti projektant:	Ing. Thoma KOROVESH	Lp. 2024
	Ing. Iir PAPA	
Skala: V.1: 1:200 H.1: 1:300	VITI 2024	

PROFILI TËRTHOR TIP Sh.1:40



- LEGJENDA:
- TUB HDPE DN50 PN10
 - TUB HDPE DN63 PN10
 - TUB HDPE DN50 PN10
 - TUB HDPE DN32 PN10
 - SARAÇINESKË DN50 PN10
 - SARAÇINESKË DN63 PN10
 - SARAÇINESKË DN50 PN10
 - NYJEE R RJETIT
 - PIKË LIDHJE ME RRJETIN
 - PUSËTË KOMANDIMI E RE



PJERRËSIA	1:2000 m h=0.5m		1:2000 m h=0.5m		1:2000 m h=0.5m		1:2000 m h=0.5m		1:2000 m h=0.5m		1:2000 m h=0.5m		1:2000 m h=0.5m		1:2000 m h=0.5m		1:2000 m h=0.5m	
SPECIFIKIMI TUBACIONIT	TUBO HDPE DN63 PN10						TUBO HDPE DN63 PN10						TUBO HDPE DN63 PN10					
TRELLËSIA E GERMMIT	1.00	1.00	1.00	1.00	1.00	1.00	1.00	1.00	1.00	1.00	1.00	1.00	1.00	1.00	1.00	1.00	1.00	1.00
KUOTA E PROJËKTIT	823.81	823.81	823.81	823.81	823.81	823.81	823.81	823.81	823.81	823.81	823.81	823.81	823.81	823.81	823.81	823.81	823.81	823.81
KUOTA E FUNDIT TË TUBIT	823.74	823.83	823.89	823.89	823.81	823.74	823.74	823.75	823.75	823.75	823.75	823.75	823.75	823.75	823.75	823.75	823.75	823.75
KUOTA E TOKES	824.81	823.81	823.89	823.81	823.81	823.81	823.81	823.81	823.81	823.81	823.81	823.81	823.81	823.81	823.81	823.81	823.81	823.81
DISTANCA PËSORE	20.0	20.0	20.0	20.0	20.0	20.0	20.0	20.0	20.0	20.0	20.0	20.0	20.0	20.0	20.0	20.0	20.0	20.0
DISTANCA PROGRESIVE	0.0	20.0	40.0	60.0	80.0	100.0	120.0	140.0	160.0	180.0	200.0	220.0	240.0	260.0	280.0	300.0	320.0	340.0
SHENIME:																		

REPUBLIKA E SHQIPËRISË

UJËRJETËSIA KANALIZIME RAJONI KORÇËSHIA

Objekt: INVESTIMET ME UJËRJETËSIA NE POKËTRAT: SHËRËPAA PLASE, LIBONIK, DIFRANA, SYMË, PRA DNE KOL AMBIC ME NJËRËSËMUALU TË UJËRJETËSIA KANALIZIME RAJONIKORÇË

Faza: PROJËKT ZBATIM

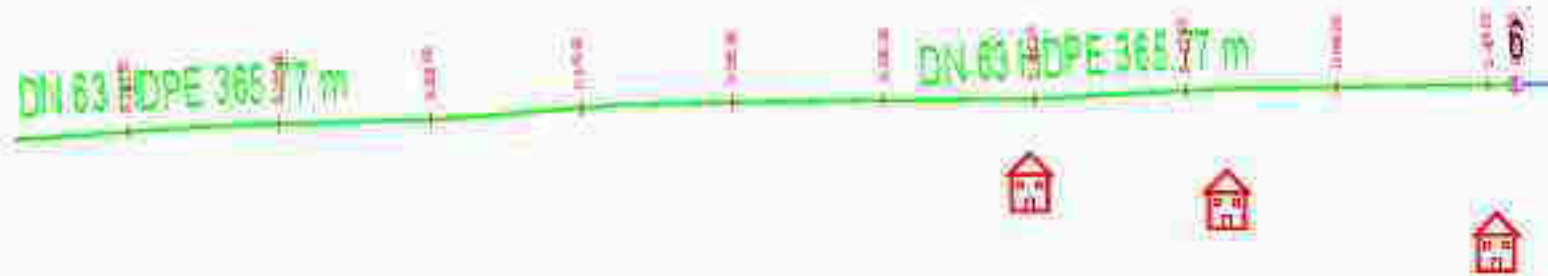
Emërtimi i tabeles: PROFILI GJATESOR, LINJA NR.2 (Dist.Prog.0+000÷0+280), LIBONIK (LAGJIA DRITHASI I RI)

Autoriteti i projektit: Ing. Thoma KOROVESH (Lp. 8/2009)

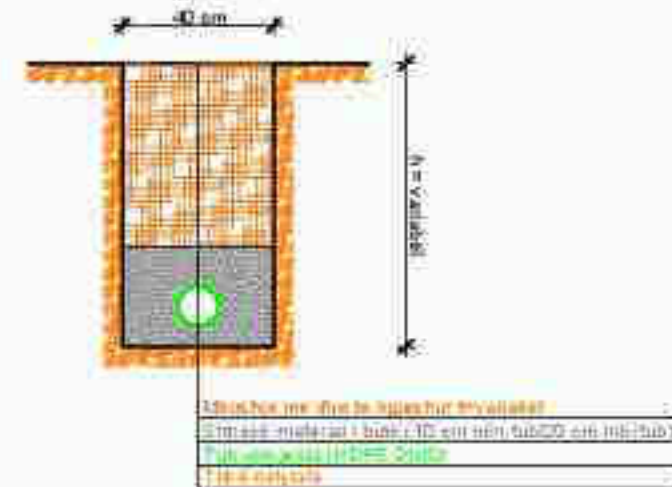
Ing. Iir PAPA

SHKËTË V.I. 2011 H.I. 2011

VITI 2024



PROFILI TËRTHOR TIP Sh.1.40



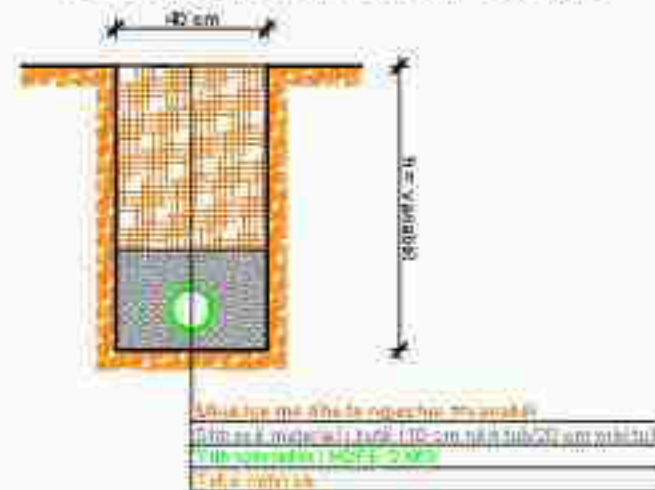
LEGJENDA:

- TUB HDPE DN50 PN10
- TUB HDPE DN63 PN10
- TUB HDPE DN50 PN10
- TUB HDPE DN32 PN10
- SARAÇINESKË DN50 PN10
- SARAÇINESKË DN63 PN10
- SARAÇINESKË DN50 PN10
- NYJE E RRJETIT
- PIKË LIDHJE ME RRJETIN
- PUSËTË KOMANDIMI E RE



	REPUBLIKA E SHQIPËRISË	
	UJËSËJELËS KANALIZIME RAJONI KORÇËSH A.	
Objekti:	INVESTIM ME UJËSËJELËS NE FIDHËRAT: SHËRËPAA PLASE, LIBONIK, DRITHAS, SYMË, PRA DHE KOS, AMBIC ME NJËSËMARRDITË UJËSËJELËS KANALIZIME RAJONIKORÇË	
Faza:	PROJENT ZBATIM	
Emërtimi i tabeles:	PROFILI GJATESOR, LINJA NR.2 (Dist.Prog.0+280÷0+403.60), LIBONIK (Lagjia Drithasi I Ri)	
Autoriteti i projektimit:	Ing. Themë KOROVESH	Lq. H.3000
	Ing. Mirë PAPA	
Skala:	V.I. 1:200 H.I. 1:300	
	VITI 2024	

PROFILI TËRTHOR TIP Sh. 1:40



LEGJENDA:

- TUB HDPE DN50 PN10
- TUB HDPE DN63 PN10
- TUB HDPE DN50 PN10
- TUB HDPE DN32 PN10
- SARAÇINESKË DN50 PN10
- SARAÇINESKË DN63 PN10
- SARAÇINESKË DN50 PN10
- NYJE E RRJETIT
- PIKË LIDHJE ME RRJETIN
- PUSËTË KOMANDIMI E RE



PJERRËSIA	P-0.00%		P-0.00%		P-0.00%		P-0.00%		P-0.00%		P-0.00%		P-0.00%	
SPECIFIKIMI TUBACIONIT	TUBO HDPE DN63 PN10				TUBO HDPE DN63 PN10				TUBO HDPE DN63 PN10					
THELLESIA E GERMIMIT	1.00	1.00	1.00	1.00	1.00	1.00	1.00	1.00	1.00	1.00	1.00	1.00	1.00	1.00
KUOTA E PROJËKTIT	823.01	823.01	823.01	823.01	823.01	823.01	823.01	823.01	823.01	823.01	823.01	823.01	823.01	823.01
KUOTA E FUNDOIT TE TUBIT	823.74	823.74	823.74	823.74	823.74	823.74	823.74	823.74	823.74	823.74	823.74	823.74	823.74	823.74
KUOTA E TONER	824.61	824.61	824.61	824.61	824.61	824.61	824.61	824.61	824.61	824.61	824.61	824.61	824.61	824.61
DISTANCA PËSËDHE	20.0	20.0	20.0	20.0	20.0	20.0	20.0	20.0	20.0	20.0	20.0	20.0	20.0	20.0
DISTANCA PROGRESIVE	0.0	20.0	40.0	60.0	80.0	100.0	120.0	140.0	160.0	180.0	200.0	220.0	240.0	260.0
DREJTIME														

REPUBLICA E SHQIPËRIË

UJËRJETËS KANALIZIME RAJONIT KORÇËSHIA

Objekti: INVESTIMET ME UJËRJETËSIA NË FIDHËTAT: SHËRËPËSIA, PËLASE, LIBONIK, DIFËRANË, SYMË, PËRQËNDËR, KËLLAMËR, MËNËRSHËMËLUG TË UJËRJETËS KANALIZIME RAJONIT KORÇË

Faza: PROJËKT ZBATIM

Emërtimi i tabelës: PROFILI GJATESOR, LINJA NR.3 (Dist.Prog.0+000÷0+280), LIBONIK (LAGJIA DRITHASI I RI)

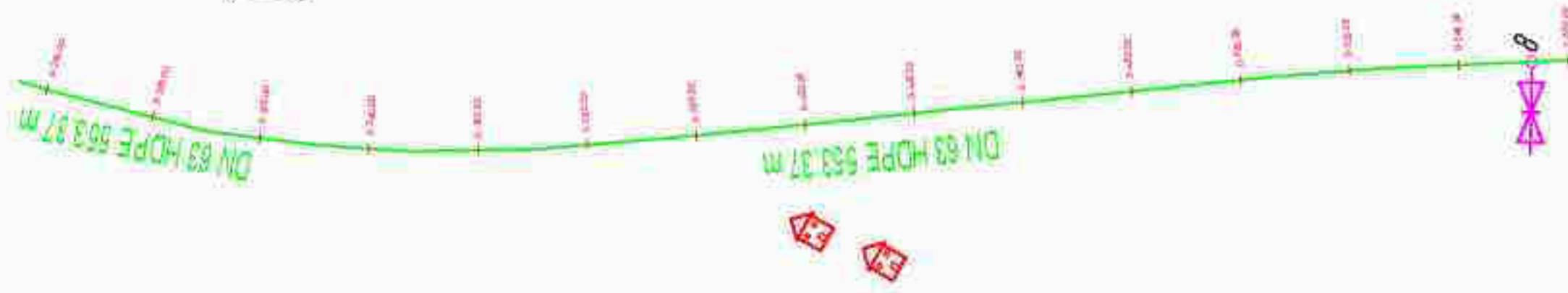
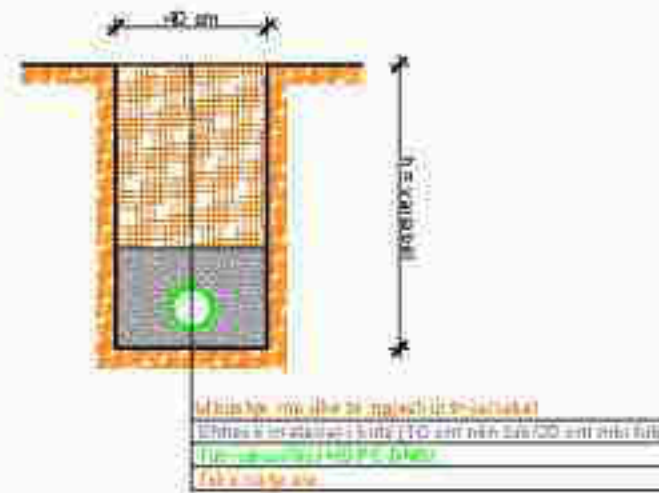
Autoriteti i projektit: Ing. Thoma KOROVESH (Lp. 1/2024)

Ing. Iir RAPA (Lp. 1/2024)

Skala: V.1:200 H.1:300

VITI 2024

PROFILI TËRTHOR TIP Sh.1:40



LEGJENDA:

- TUB HDPE DN50 PN10
- TUB HDPE DN63 PN10
- TUB HDPE DN50 PN10
- TUB HDPE DN32 PN10
- SARAÇINESKË DN50 PN10
- SARAÇINESKË DN63 PN10
- SARAÇINESKË DN50 PN10
- NYJE E RRJETIT
- PIKË LIDHJE ME RRJETIN
- PUSËTË KOMANDIMI E RE



PJERRËSIA	L=20.00 m P=0.24%		L=20.00 m P=0.24%		L=20.00 m P=0.24%		L=20.00 m P=0.24%		L=20.00 m P=0.24%		L=20.00 m P=0.24%		L=20.00 m P=0.24%		L=20.00 m P=0.24%		L=20.00 m P=0.24%	
SPECIFIKIMI TUBACIONIT	TUB HDPE DN63 PN10								TUB HDPE DN63 PN10				TUB HDPE DN63 PN10					
THELLESIA E GERMMIT	1.00	1.00	1.00	1.00	1.00	1.00	1.00	1.00	1.00	1.00	1.00	1.00	1.00	1.00	1.00	1.00	1.00	1.00
KUOTA E PROJENTIT	821.48	821.51	821.54	821.57	821.60	821.63	821.66	821.69	821.72	821.75	821.78	821.81	821.84	821.87	821.90	821.93	821.96	821.99
KUOTA E FUNDIT TE TUBIT	820.48	820.51	820.54	820.57	820.60	820.63	820.66	820.69	820.72	820.75	820.78	820.81	820.84	820.87	820.90	820.93	820.96	820.99
KUOTA E TONES	821.48	821.51	821.54	821.57	821.60	821.63	821.66	821.69	821.72	821.75	821.78	821.81	821.84	821.87	821.90	821.93	821.96	821.99
DISTANCA PËRBDRE	30.0	30.0	30.0	30.0	30.0	30.0	30.0	30.0	30.0	30.0	30.0	30.0	30.0	30.0	30.0	30.0	30.0	30.0
DISTANCA PROGRESIVE	280.0	310.0	340.0	370.0	400.0	430.0	460.0	490.0	520.0	550.0	580.0	610.0	640.0	670.0	700.0	730.0	760.0	790.0
SHENIME:																		

REPUBLICA E SHQIPËRISË
UJËR JELLES KANALIZIME RAJONI KORÇËSHIA

Objekti: INVESTIMET ME UJËR JELLES NE FIDRATAT, SHËRËPAA, PLASE, LIBONIK, DIFRANA, SYMË, PRA DHE KUS AMBIC ME NËRSHËMBALUJTE UJËR JELLES KANALIZIME RAJONIKORÇË

Faza: PROJEKT ZBATIM

Emërtimi i tabeles: PROFILI GJATESOR, LINJA NR.3 (Dist.Prog.0+280÷0+560), LIBONIK (Lagjia Drithasi I Ri)

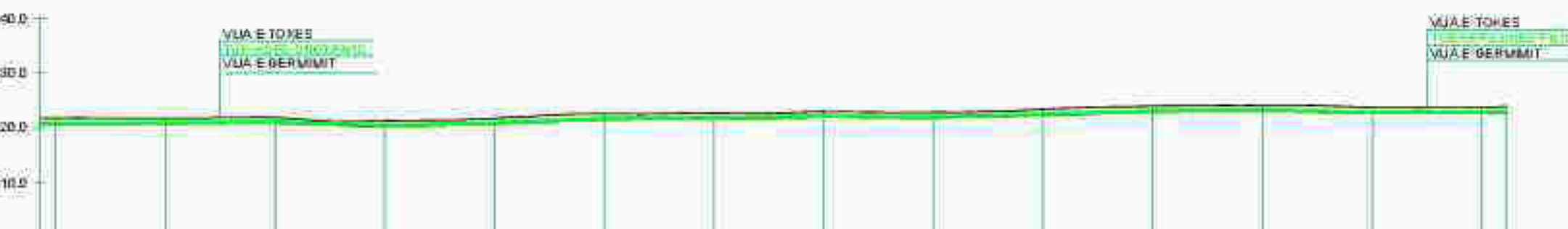
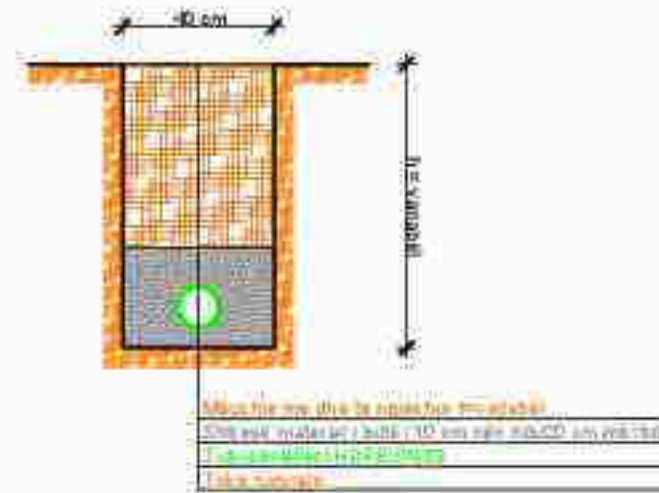
Autoriteti i projektit: Ing. Thoma KOROVESH (Lp. 2024)
Ing. Iir PAPA

Skala: V.1:200
H.1:200

VITI 2024



PROFILI TËRTHOR TIP Sh.1:40



- LEGJENDA:
- TUB HDPE DN50 PN10
 - TUB HDPE DN63 PN10
 - TUB HDPE DN50 PN10
 - TUB HDPE DN32 PN10
 - SARAÇINESKË DN50 PN10
 - SARAÇINESKË DN63 PN10
 - SARAÇINESKË DN50 PN10
 - NYJE E RRJETIT
 - PIKË LIDHJE ME RRJETIN
 - PUSËTË KOMANDIMI E RE



PJERRËSIA	L=20.00 m P=0.2%		L=20.00 m P=0.2%		L=20.00 m P=0.2%		L=20.00 m P=0.2%		L=20.00 m P=0.2%		L=20.00 m P=0.2%		L=20.00 m P=0.2%		L=20.00 m P=0.2%		L=20.00 m P=0.2%		L=20.00 m P=0.2%		L=20.00 m P=0.2%	
SPECIFIKIMI TUBACIONIT	TUBO HDPE DN63 PN10										TUBO HDPE DN50 PN10										TUBO HDPE DN63 PN10	
TRELLËSIA E GERMIMIT	1.00	1.00	1.00	1.00	1.00	1.00	1.00	1.00	1.00	1.00	1.00	1.00	1.00	1.00	1.00	1.00	1.00	1.00	1.00	1.00	1.00	1.00
KUOTA E PROJEKTIT	821.69	821.79	821.89	821.99	822.09	822.19	822.29	822.39	822.49	822.59	822.69	822.79	822.89	822.99	823.09	823.19	823.29	823.39	823.49	823.59	823.69	823.79
KUOTA E FUNDIT TE TUBIT	810.79	810.86	810.93	811.00	811.07	811.14	811.21	811.28	811.35	811.42	811.49	811.56	811.63	811.70	811.77	811.84	811.91	811.98	812.05	812.12	812.19	812.26
KUOTA E TOKES	821.69	821.79	821.89	821.99	822.09	822.19	822.29	822.39	822.49	822.59	822.69	822.79	822.89	822.99	823.09	823.19	823.29	823.39	823.49	823.59	823.69	823.79
DISTANCA PJEJDORE	20.0	20.0	20.0	20.0	20.0	20.0	20.0	20.0	20.0	20.0	20.0	20.0	20.0	20.0	20.0	20.0	20.0	20.0	20.0	20.0	20.0	4.4
DISTANCA PROGRESIVE	560.0	580.0	600.0	620.0	640.0	660.0	680.0	700.0	720.0	740.0	760.0	780.0	800.0	820.0	840.0	860.0	880.0	900.0	920.0	940.0	960.0	984.4
SHENIME																						

	REPUBLIKA E SHQIPËRISË	
	UJËR JELLES KANALIZIME RAJONI KORÇËSHIA	
Objekti:	INVESTIM ME UJË JELLES NE FIDRATAT, SHËRPAJ PLASE, LIBONIK, DIFRANA, SYMË, PRA DHE KOS, AMBIC ME NËN SHËRPAJ TË UJË JELLES KANALIZIME RAJONIKORÇË	
Faza:	PROJEKT ZBATIM	
Emërtimi i titullit:	PROFILI GJATESOR, LINJA NR.3 (Dist.Prog.0+560÷0+824.40), LIBONIK (Lagjia Drithasi I Ri)	
Autoriteti projektues:	Ing. Themë KOROVESH	Lq. H.3000
	Ing. Iir PAPA	
Skala: V.I. 1:200 H.I. 1:500	VITI 2024	

PLANIMETRIA E PËRGJITHSHME MBI PLANIN E RILEVIMIT, DRITHAS-VLOÇISHT

Fl.Nr.55



LEGJENDA:

-  TUB HDPE DN110 PN10 EKZISTUES
-  TUB HDPE DN110 PN10 I RI
-  TUB HDPE DN63 PN10 EKZISTUES
-  NYJE E RRJETIT
-  ZHVENDOSJE MATËSI NË RRUGË/PRONË PUBLIKE
-  PUSËTË KOMANDIMI EKZISTUESE
-  PUSËTË KOMANDIMI E RE

SHËNIME:

-Shërimi DN (Diametri Nominal) i referohet diametrit të jashtëm të tubit.

	REPUBLIKA E SHQIPËRIË	
	UJËS JELLES KANALIZIME RAJONIT KORÇËSHIA	
Objekti:	INVESTIM NË UJËS JELLES NË FIDRAT: SHËRIM I PUSËS, LIBROR, DIFRAN, SYMË, PUSË DHE KULAMBË NË NËRSHËMALLQË TË UJËS JELLES KANALIZIME RAJONIT KORÇËSHIA	
Faza:	PROJËTI ZBATIM	
Emërtimi i titullit:	PLANIMETRIA E PËRGJITHSHME MBI PLANIN E RILEVIMIT, DRITHAS-VLOÇISHT	
Autoriteti projektues:	Ing. Thoma KOROVESH	Liq. 0.000
	Ing. Iir RAPA	
Shkala 1:1000	VITI 2024	



KJO NYJE DO TE LIDHET ME RRJETIN EKZISTUES

DN 110 HDPE IRI L=195 m

LEGJENDA:

-  TUB HDPE DN110 PN10 EKZISTUES
-  TUB HDPE DN110 PN10 I RI
-  TUB HDPE DN63 PN10 EKZISTUES
-  NYJE E RRJETIT
-  ZHVENDOSJE MATËSI NË RRUGË/PRONË PUBLIKE
-  PUSËTË KOMANDIMI EKZISTUESE
-  PUSËTË KOMANDIMI E RE

SHËNIME:

-Shërimi DN (Diametri Nominal) i referohet diametrit të jashtëm të tubit.

	REPUBLIKA E SHQIPËRISË	
	UJËS JELLES KANALIZIME RAJON KURÇESH A.	
Objekti:	INVESTIM NË UJËS JELLES NË FIDRAT: SHËRIM I PUSËTË, LIBRARI, DIFRAN, SYMË, PUSË DHE KUSAMBË NË NËRSHËMALLQ TË UJËS JELLES KANALIZIME RAJON KURÇESH	
Faza:	PROJËNT ZBATIM	
Emërtimi i titullit:	PLANIMETRIA E LINJËS DN110 QË DO TË ZËVENDËSOHET, DRITHAS VLOÇISHT	
Autoriteti projektues:	Ing. Thoma KOROVESH	Lp. H.3000
	Ing. Iir RAPA	
Shkala 1:1000	VITI 2024	

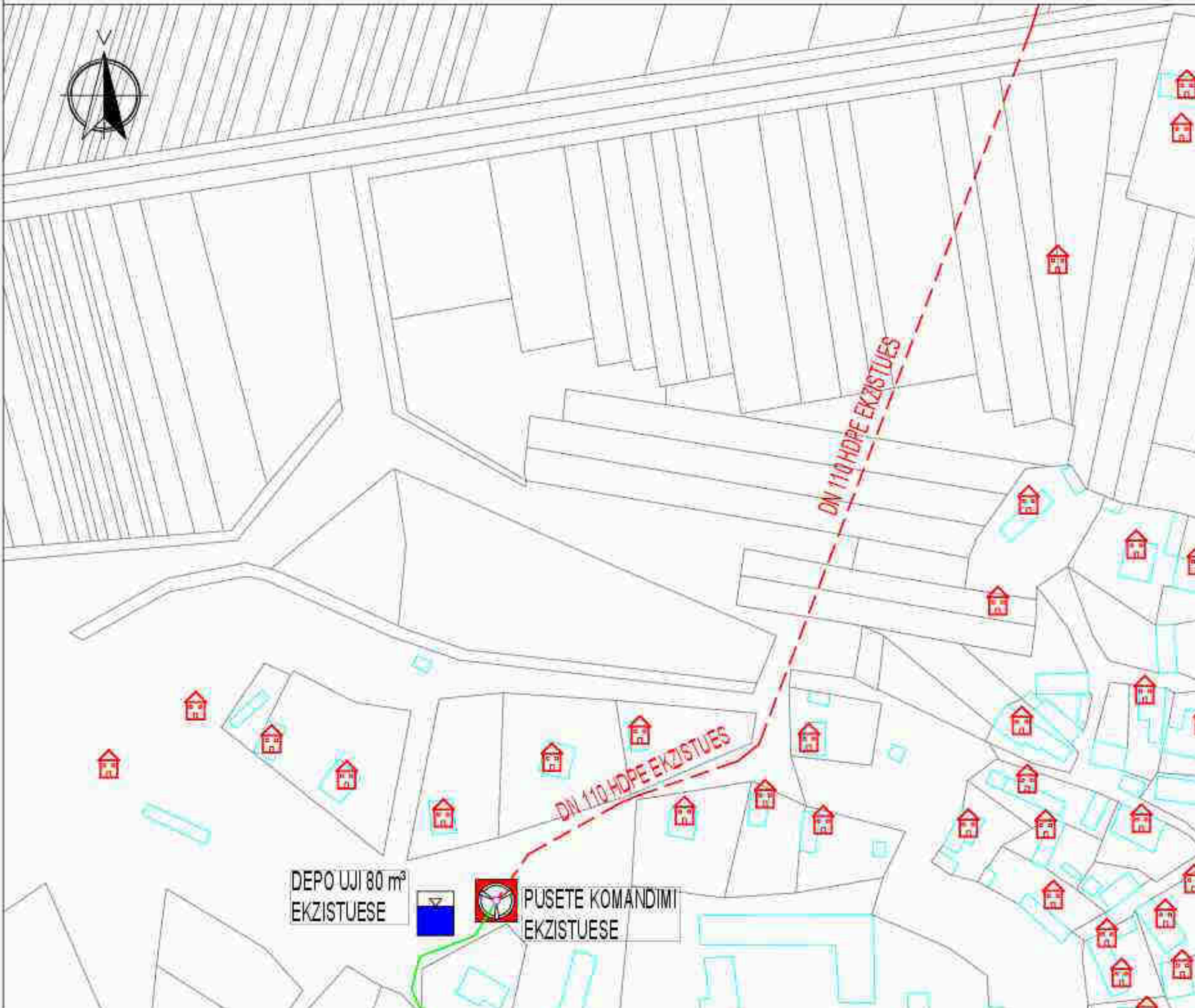


LEGJENDA:

-  TUB HDPE DN110 PN10 EKZISTUES
-  TUB HDPE DN110 PN10 I RI
-  TUB HDPE DN63 PN10 EKZISTUES
-  NYJE E RRJETIT
-  ZHVENDOSJE MATËSI NË RRUGË/PRONË PUBLIKE
-  PUSËTË KOMANDIMI EKZISTUESE
-  PUSËTË KOMANDIMI E RE

SHËNIME:

-Shërimi DN (Diamenti Nominal) i referohet diametrit të jashtëm të tubit.



	REPUBLIKA E SHQIPËRISË	
	UJËS JELLES KANALIZIME RAJONIT KORÇËSHIA	
Objekti:	INVESTIM NË UJËS JELLES NË FSHATRA: SHËRIM I PUSËTË, LIBRORË, DIFERENCIALE, SYMË, PËRQËNDRIM I UJËS JELLES NË UJËS JELLES KANALIZIME RAJONIT KORÇËSHIA	
Faza:	PROJËNT ZBATIM	
Emërtimi i titullit:	PLANIMETRIA E MATËSAVE DO TË ZHVENDOSEN, VLOÇISHT-1	
Autoriteti projektues:	Ing. Thoma KOROVESH	Lp. 01/2024
	Ing. Mir PAPA	
Shkalla 1:1000	VITI 2024	



LEGJENDA:

-  TUB HDPE DN110 PN10 EKZISTUES
-  TUB HDPE DN110 PN10 I RI
-  TUB HDPE DN63 PN10 EKZISTUES
-  NYJE E RRJETIT
-  ZHVENDOSJE MATËSI NË RRUGË/PRONË PUBLIKE
-  PUSËTË KOMANDIMI EKZISTUESE
-  PUSËTË KOMANDIMI E RE

SHËNIME:

-Shërimi DN (Diametri Nominal) i referohet diametrit të jashtëm të tubit.

	REPUBLIKA E SHQIPËRISË	
	UJËS JELLES KANALIZIME RAJONI KORÇËSH A.	
Objekti:	INVESTIM NË UJËS JELLES NË FIDRAT: SHËRIM I PLASE, LIBROR, DIFRAN, SYMË, PËR DËME KOS, AMBIC MËN UJËS JELLES KANALIZIME RAJONIKORÇË	
Faza:	PROJËNT ZBATIM	
Emërtimi i titullit:	PLANIMETRIA E MATËSAVE DO TË ZHVENDOSEN, VLOÇISHT-2	
Autoriteti projektues:	Ing. Thoma KOROVESH	Lp. 2/2024
	Ing. Idr PAPA	
Shkalla 1:1000	VITI 2024	



LEGJENDA:

-  TUB HDPE DN110 PN10 EKZISTUES
-  TUB HDPE DN110 PN10 I RI
-  TUB HDPE DN63 PN10 EKZISTUES
-  NYJE E RRJETIT
-  ZHVENDOSJE MATËSI NË RRUGË/PRONË PUBLIKE
-  PUSËTË KOMANDIMI EKZISTUESE
-  PUSËTË KOMANDIMI E RE

SHËNIME:

-Shërimi DN (Diametri Nominal) i referohet diametrit të jashtëm të tubit.

	REPUBLIKA E SHQIPËRISË	
	UJËS JELLES KANALIZIME RAJONI KORÇËSHIA	
Objekti:	INVESTIM NË UJËS JELLES NË FIDRAT: SHËRIM I PUSËTË, LIBROR, DIFRAN, SYM, PUSË DHE KUSAMB NË N.ËSËMËMALIQ TË UJËS JELLES KANALIZIME RAJONIKORË	
Faza:	PROJENT ZBATIM	
Emërtimi i titullit:	PLANIMETRIA E MATËSAVE DO TË ZHVENDOSEN, VLOÇISHT-3	
Autoriteti projektues:	Ing. Thoma KOROVESH	Liq. 0.000
	Ing. Iir RAPA	
Shkala 1:1000	VITI 2024	