



KJO NYJE DO TE LDHET ME RRJETIN EKZISTUES

LEGJENDA:

-  TUB HDPE DN110 PN10 EKZISTUES
-  TUB HDPE DN110 PN10 I RI
-  TUB HDPE DN63 PN10 EKZISTUES
-  NYJE E RRJETIT
-  ZHVENDOSJE MATËSINË RRUGË/PRONË PUBLIKE
-  PUSËTË KOMANDIMI EKZISTUESE
-  PUSËTË KOMANDIMI E RE

SHËNIME:

-Shërimi DN (Diametri Nominal) i referohet diametrit të jashtëm të tubit.

	REPUBLIKA E SHQIPËRISË	
	UJËS JELLES KANALIZIME RAJONI KORÇË SH.A.	
Objekti:	INVESTIM NË UJËS JELLES NË POKËTRAT, SHËRIF AS, PLASË, LIBONË, DRITHAS, SYMË, PIRË DHE KULAMËR NË N.JËSËMË MALIQ TË UJËS JELLES KANALIZIME RAJONIKORÇË	
Faza:	PROJENT ZBATIM	
Emërtimi i titullit:	PLANIMETRIA E MATËSAVE DO TË ZHVENDOSEN, DRITHAS 1	
Autoriteti projektant:	Ing. Thoma KOROVESHI	Liq. 01/2024
	Ing. Idr PAPA	
Shkalla 1:1000	VITI 2024	



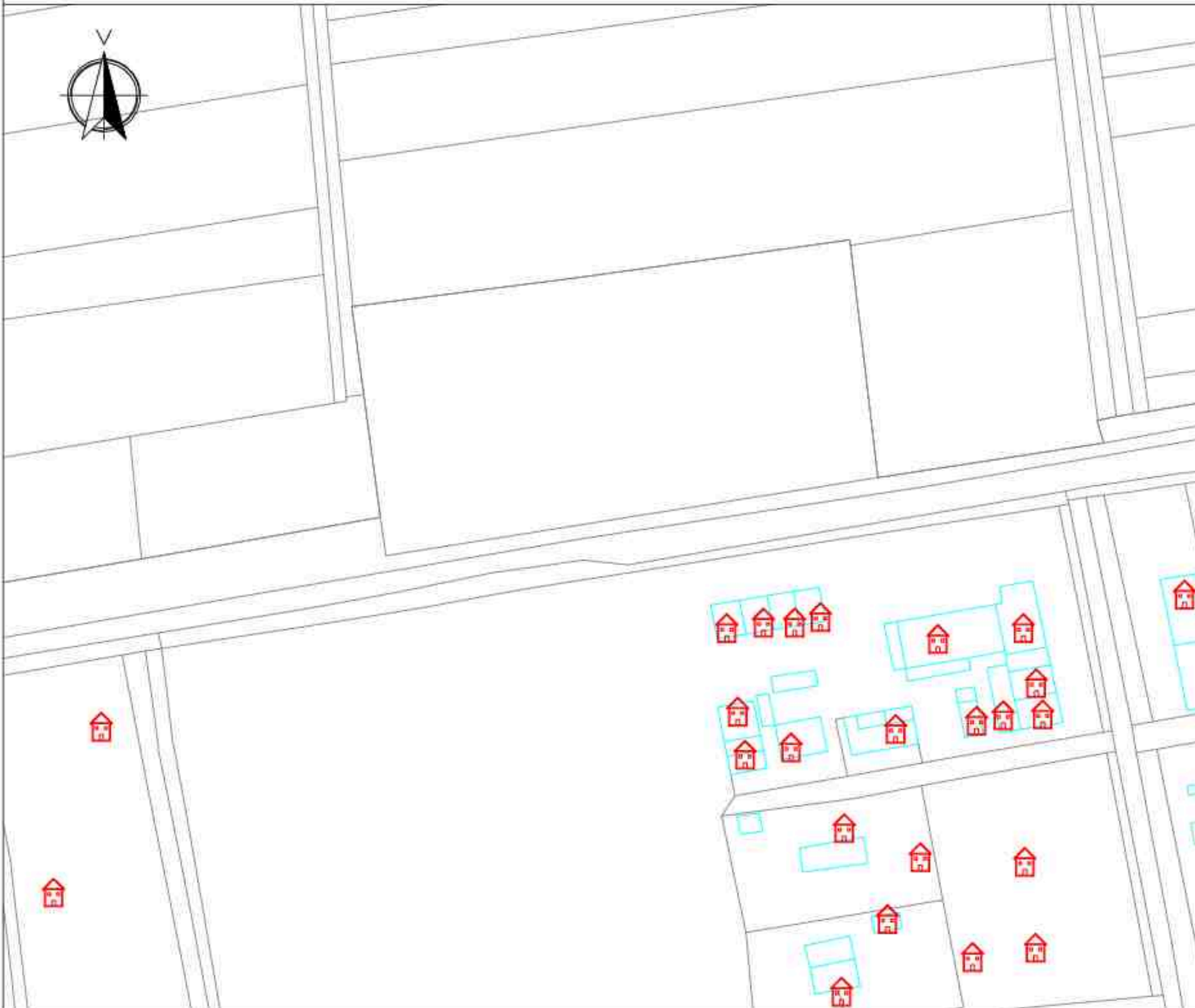
LEGJENDA:

-  TUB HDPE DN110 PN10 EKZISTUES
-  TUB HDPE DN110 PN10 I RI
-  TUB HDPE DN63 PN10 EKZISTUES
-  NYJE E RRJETIT
-  ZHVENDOSJE MATËSI NË RRUGË/PRONË PUBLIKE
-  PUSËTË KOMANDIMI EKZISTUESE
-  PUSËTË KOMANDIMI E RE

SHËNIME:

-Shërimi DN (Diametri Nominal) i referohet diametrit të jashtëm të tubit.

	REPUBLIKA E SHQIPËRISË	
	UJËS JELLËS KANALIZIME RAJONI KORÇË SH.A.	
Objekti:	"INVESTIM NË UJËS JELLËS NË FSHATRA: SHËRPAK, PLASË, LIBONIV, DRITHAS 1, SYMË, PIRIS DHE KULAMËC NË N.ËSHEM MALI U TË UJËS JELLËS KANALIZIME RAJONIKORÇË"	
Faza:	PROJEKT ZBATIM	
Emërtimi i titullit:	PLANIMETRIA E MATËSAVE DO TË ZHVENDOSEN, DRITHAS 2	
Autoriteti projektant:	Ing. Thoma KOROVESHI	Liq. 2/2024
	Ing. Idr PAPA	
Shkalla 1:1000	VITI 2024	





LEGJENDA:

-  TUB HDPE DN110 PN10 EKZISTUES
-  TUB HDPE DN110 PN10 I RI
-  TUB HDPE DN63 PN10 EKZISTUES
-  NYJE E RRJETIT
-  ZHVENDOSJE MATËSI NË RRUGË/PRONË PUBLIKE
-  PUSËTË KOMANDIMI EKZISTUESE
-  PUSËTË KOMANDIMI E RE



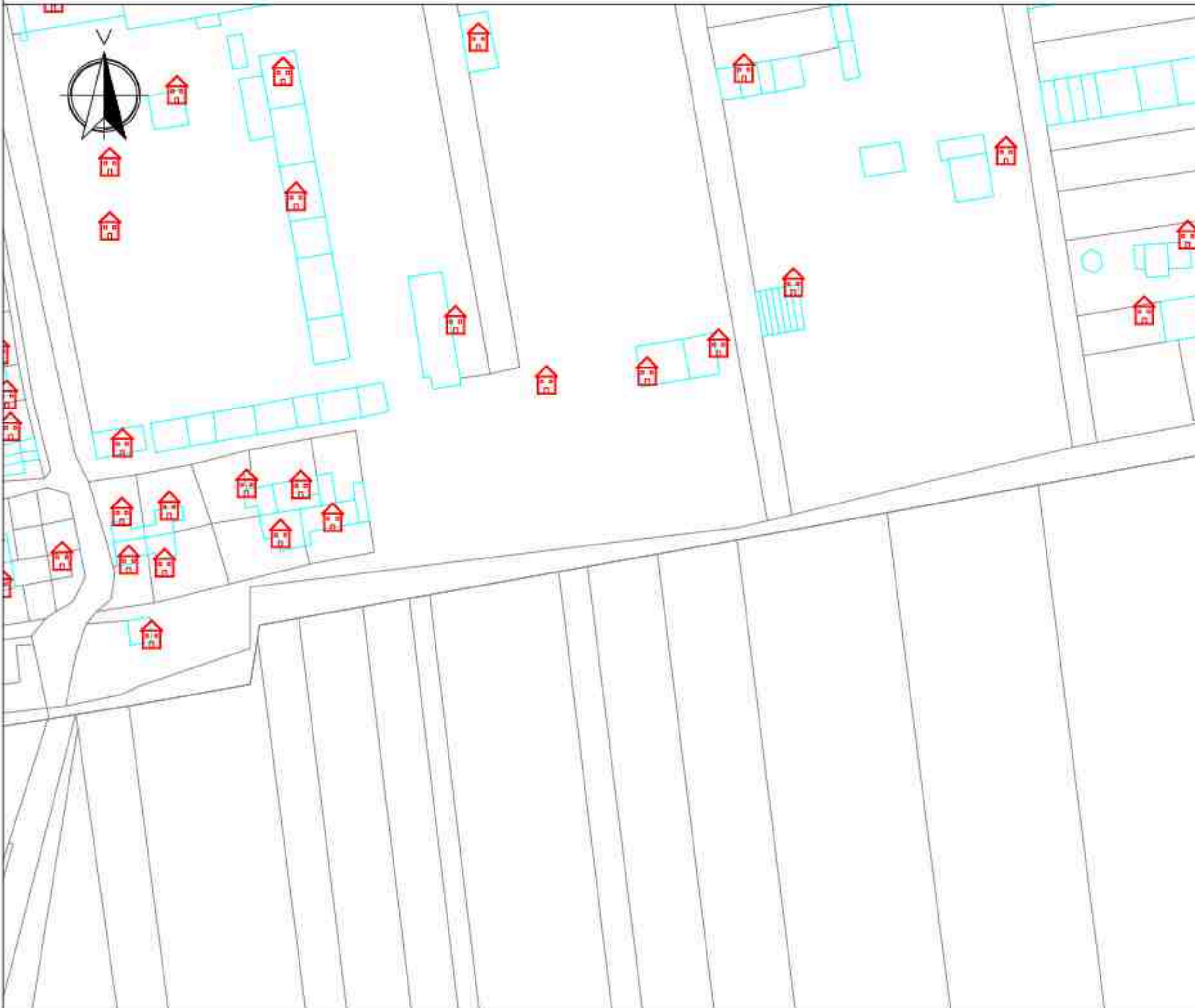
SHËNIME:

-Shënimi DN (Diametri Nominal) i referohet diametrit të jashtëm të tubit.

	REPUBLIKA E SHQIPËRISË	
	UJËS JELLES KANALIZIME RAJONI KORÇË SH.A.	
Objekti:	"INVESTIM NË UJËS JELLES NË FIDHËTRAT, SHËRIF AS, PLASË, LIBONË, DRITHAS, SYMË, PIRË DHE KUL AMBËC NË N.ËSËMË MALËG TË UJËS JELLES-KANALIZIME RAJONIKORÇË"	
Faza:	PROJENT ZBATIM	
Emërtimi i titullit:	PLANIMETRIA E MATËSAVE DO TË ZHVENDOSEN, DRITHAS-3	
Autoriteti i projektit:	Ing. Thoma KOROVESHI	Liq. 26.000
	Ing. Idr PAPA	
Shkalla 1:1000	VITI 2024	

PLANIMETRIA E MATËSAVE DO TË ZHVENDOSEN, DRITHAS-4

Fl.Nr.63



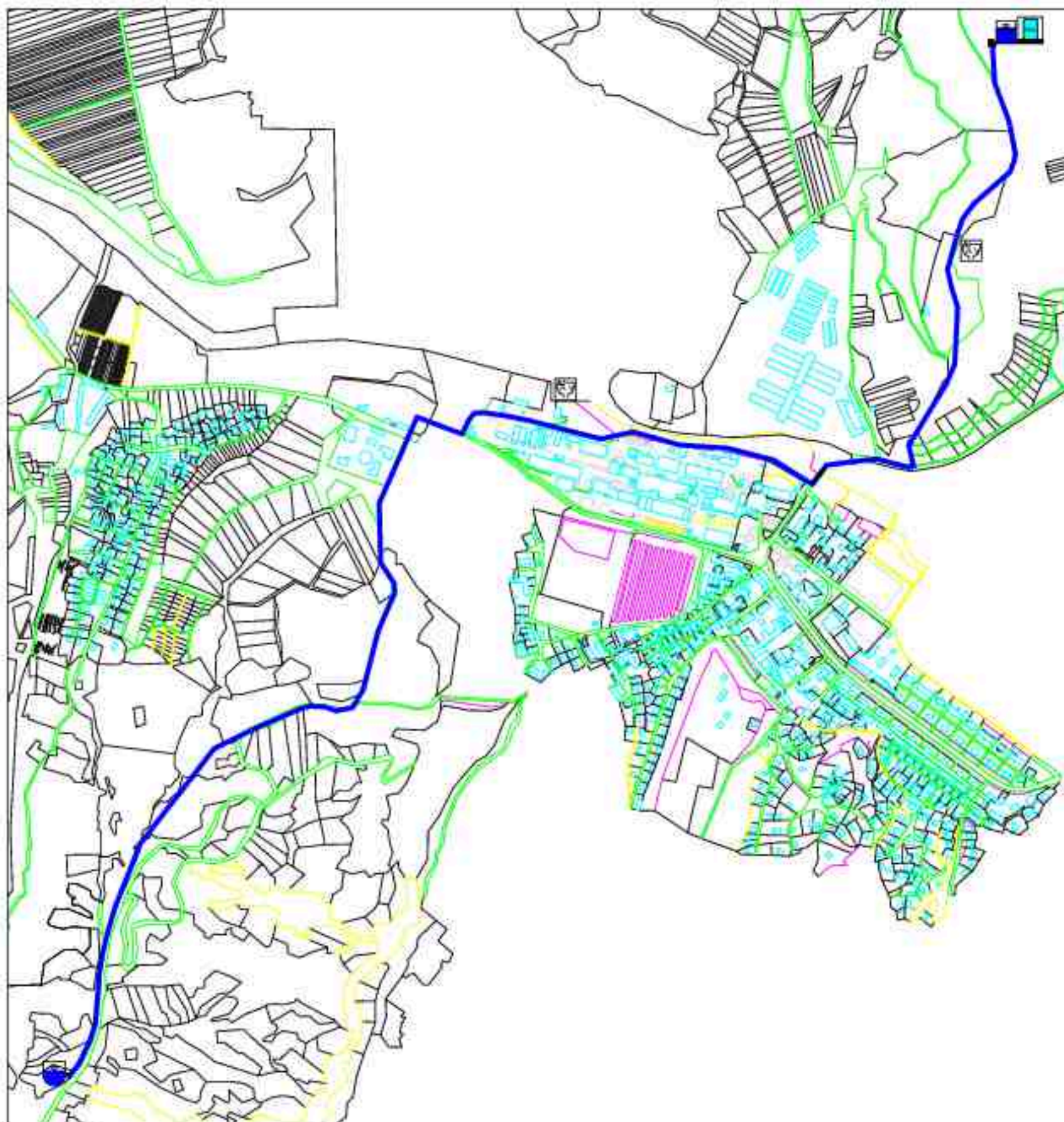
LEGJENDA:

-  TUB HDPE DN110 PN10 EKZISTUES
-  TUB HDPE DN110 PN10 I RI
-  TUB HDPE DN63 PN10 EKZISTUES
-  NYJE E RRJETIT
-  ZHVENDOSJE MATËSI NË RRUGË/PRONË PUBLIKE
-  PUSËTË KOMANDIMI EKZISTUESE
-  PUSËTË KOMANDIMI E RE

SHËNIME:

-Shënim i DN (Diametri Nominal) i referohet diametrit të jashtëm të tubit.

	REPUBLIKA E SHQIPËRISË	
	UJËS JELLES KANALIZIME RAJONI KORÇË SH.A.	
Objekti:	"INVESTIM NË UJËS JELLES NË FIDHËTAT, SHËRIFAS, PLASË, LIBONËV, DRITHAS, SYMË, PIRRO DHE KULLAMËC NË N.ËSËMËMALUG TË UJËS JELLES KANALIZIME RAJONIKORÇË"	
Faza:	PROJËTI 2 BATIM	
Emërtimi i titullit:	PLANIMETRIA E MATËSAVE DO TË ZHVENDOSEN, DRITHAS-4	
Autoriteti projektues:	Ing. Thoma KOROVESHI	Liq. 2/2024
	Ing. Iir PAPA	
Shkalla 1:1000	VITI 2024	



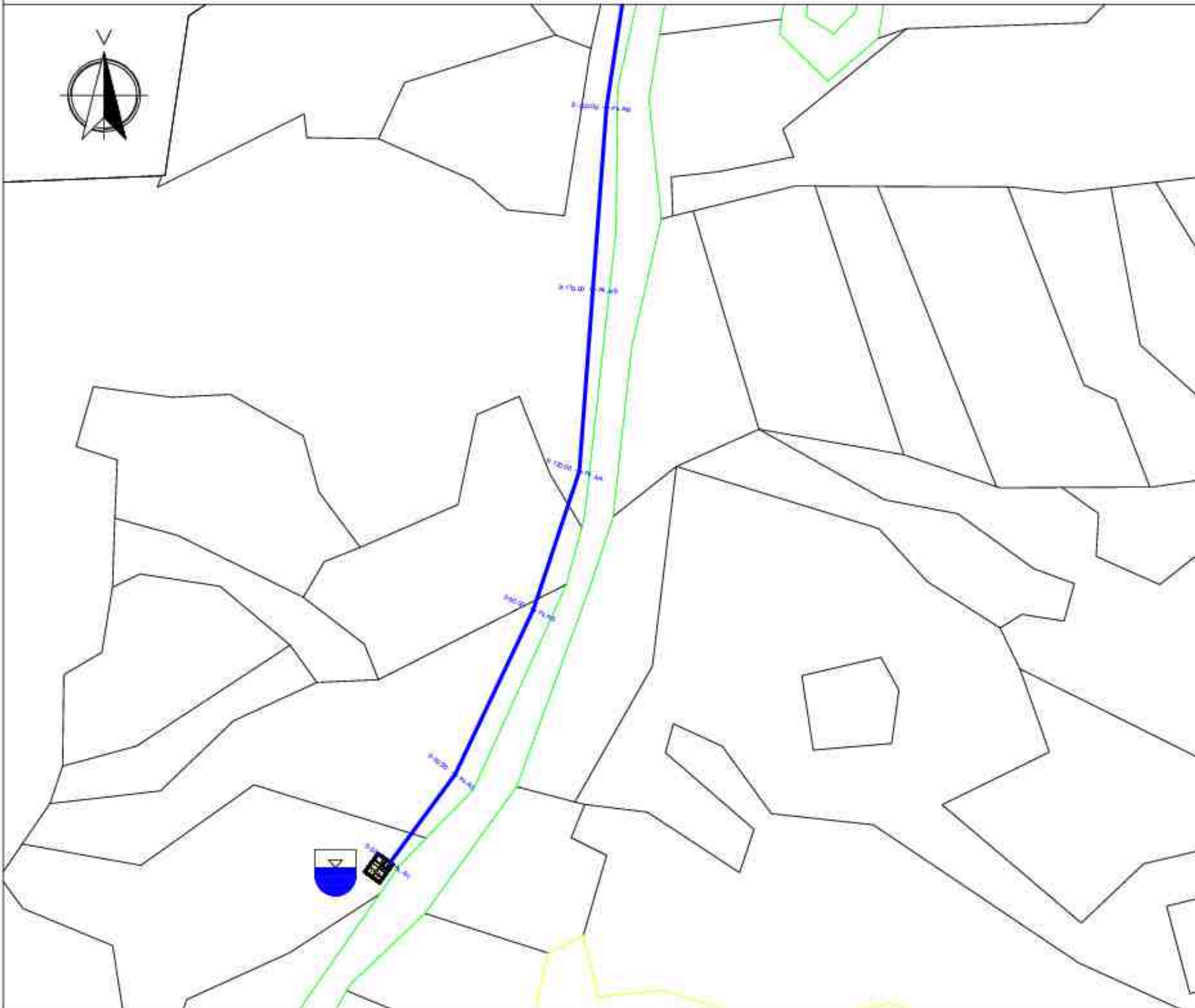
LEGJENDA:

-  TUB HDPE DN90 PN20
-  Pusetë për shuarjen e energjisë dhe për shpërndarjen e ujit
-  DEPO UJI EKZISTUESE
-  Pusetë ajrimi
-  SHKARKUES

SHËNIME:

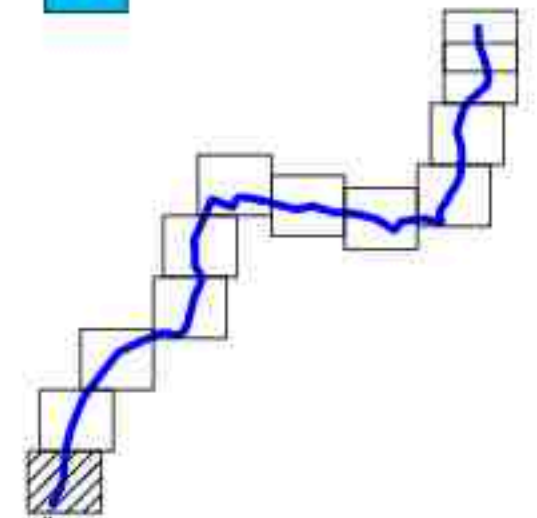
-Shënimi DN (Diametri Nominal) i referohet diametrit të jashtëm të tubit.

	REPUBLIKA E SHQIPËRISË	
	UJËS JELLES KANALIZIME RAJONI KORÇË SH.A.	
Objekti:	"INVESTIM NË UJËS JELLES NË FIDHËTRAT, SHËRIF AS, PLASË, LIBONË, DIFËRA S, SYMË, PËRQI DHE KOLANEC NË N.ËRSHMË MALIQ TË UJËS JELLES KANALIZIME RAJONI KORÇË"	
Faza:	PROJENT ZBATIM	
Emërtimi i titullit:	PLANIMETRIA E PËRGJITHSHME E LINJËS SË JASHTME KOLANEC-SYMIZ MBI PLANIN E RILEVIMIT	
Autoriteti i projektit:	Ing. Thoma KOROVESHI	Liq. 0.0000
	Ing. Iir PAPA	
Shkalla 1:10000	VITI 2024	



LEGJENDA:

-  TUB HDPE DN90 PN20
-  PUSËTË PËR SHUARJEN E ENERGISË DHE PËR SHPËRNDARJEN E UJIT
-  DEPO UJI EKZISTUESE
-  PUSËTË AJRIMI
-  SHKARKUES



SHËNIME:

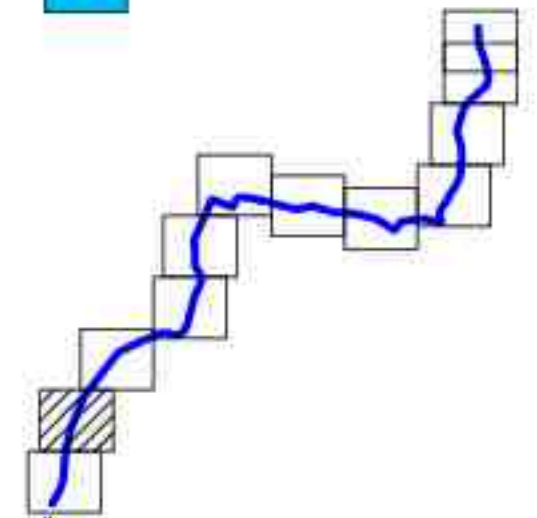
-Shënimi DN (Diametri Nominal) i referohet diametrit të jashtëm të tubit.

	REPUBLIKA E SHQIPËRISË	
	UJËSJELLËS KANALIZIME RAJONI KORÇË S.H.A.	
Objekti:	INVESTIM NË UJËSJELLËS NË FIDHËTRAT, SHËRIF AS, PLASË, LIBONIV, DIFËRA S, SYMIZ, PIRIS DHE KOLANEC NË N.ËRSHËMIA LUG TË UJËSJELLËS KANALIZIME RAJONI KORÇË	
Faza:	PROJEKT ZBATIM	
Emërtimi i titullit:	PLANIMETRIA E DETAJUAR - 1 E LINJËS SË JASHTME KOLANEC-SYMIZ MBI PLANIN E RILEVIMIT	
Autoriteti projektant:	Ing. Thoma KOROVESHI	Lp. 8/2024
	Ing. Iir PAPA	
Shkalla 1:1000	VITI 2024	



LEGJENDA:

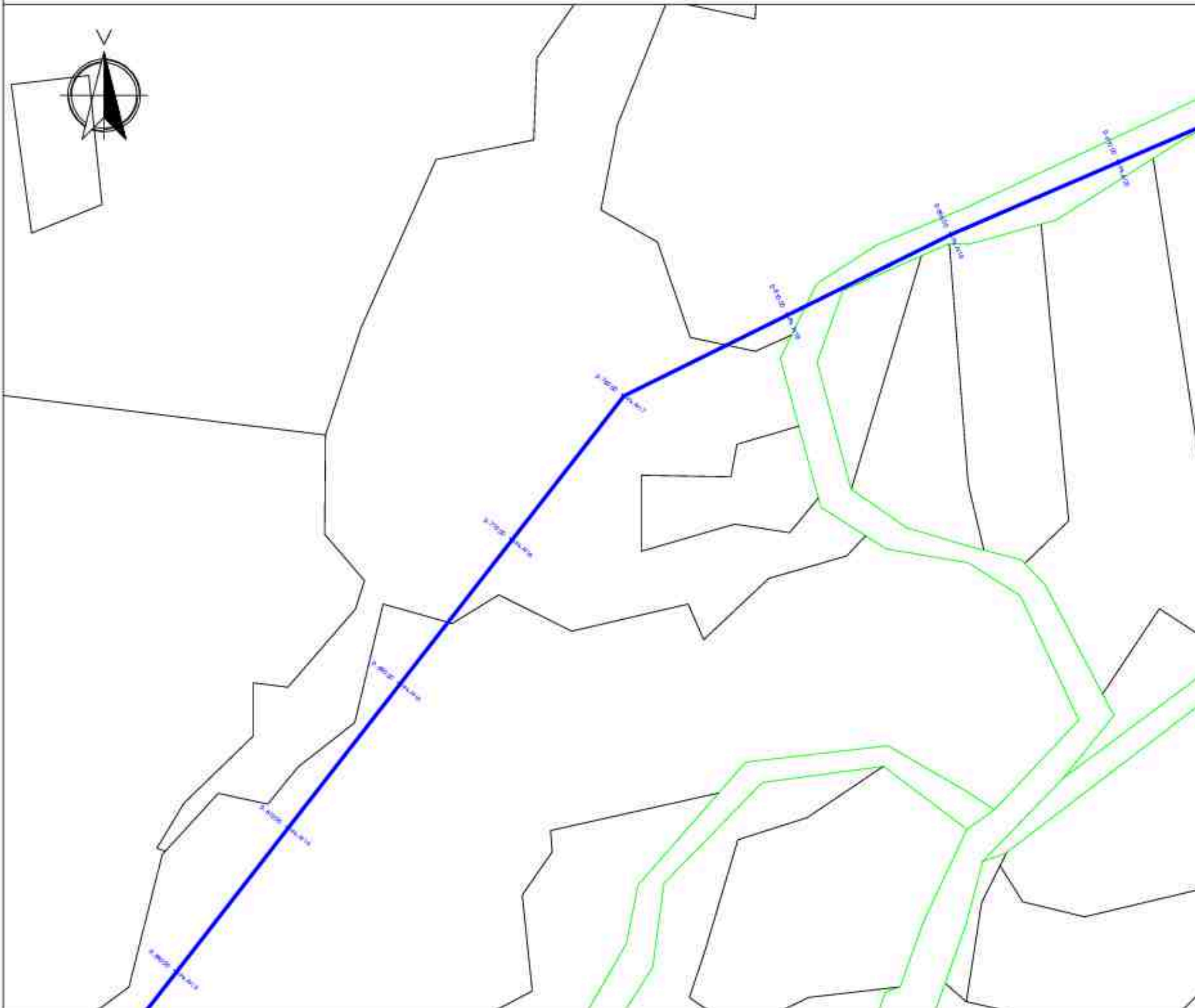
-  TUB HDPE DN90 PN20
-  PUSËTË PËR SHUARJEN E ENERGJISË DHE PËR SHPËRNDARJEN E UJIT
-  DEPO UJI EKZISTUESE
-  PUSËTË AJRIMI
-  SHKARKUES



SHËNIME:

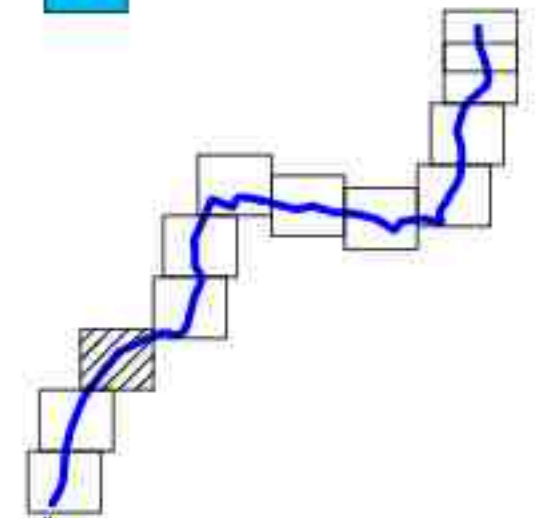
-Shënim DN (Diametri Nominal) i referohet diametrit të jashtëm të tubit.

	REPUBLIKA E SHQIPËRISË	
	UJËSJELLËS KANALIZIME RAJONI KORÇË SH.A.	
Objekti:	INVESTIM NË UJËSJELLËSA NË FIDHËTRAT, SHËRIFAS, PLASË, LIBONË, DIFËNA S, SYMIZ, PIRË DHE KOLANEC NË N.ËRSHMË MALI TË UJËSJELLËS KANALIZIME RAJONIKORÇË	
Faza:	PROJENT ZBATIM	
Emërtimi i titullit:	PLANIMETRIA E DETAJUAR - 2 E LINJËS SË JASHTME KOLANEC-SYMIZ MBI PLANIN E RILEVIMIT	
Autoriteti projektant:	Ing. Thoma KOROVESHI	Liq. 0.000
	Ing. Iir PAPA	
Shkalla 1:1000	VITI 2024	



LEGJENDA:

-  TUB HDPE DN90 PN20
-  PUSËTË PËR SHUARJEN E ENERGJISË DHE PËR SHPËRNDARJEN E UJIT
-  DEPO UJI EKZISTUESE
-  PUSËTË AJRIMI
-  SHKARKUES



SHËNIME:

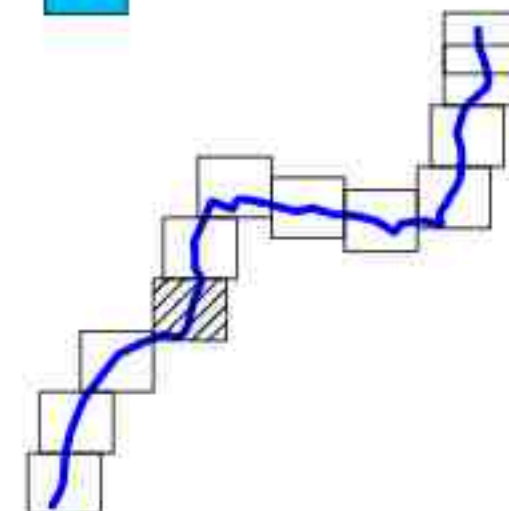
-Shënimi DN (Diametri Nominal) i referohet diametrit të jashtëm të tubit.

	REPUBLIKA E SHQIPËRISË	
	UJËSJELLËS KANALIZIME RAJONI KORÇË SH.A.	
Objekti:	INVESTIM NË UJËSJELLËS NË FIDHËTRAT, SHËRIF AS, PLASË, LIBONIV, DIFËRA S, SYMIZ, PIRË DHE KOLANEC NË N.ËSËMËMALUG TË UJËSJELLËS KANALIZIME RAJONIKORÇË	
Faza:	PROJENT ZBATIM	
Emërtimi i tabelës:	PLANIMETRIA E DETAJUAR - 3 E LINJËS SË JASHTME KOLANEC-SYMIZ MBI PLANIN E RILEVIMIT	
Autoriteti i projektit:	Ing. Thoma KOROVI	Lp. 8.30.00
	Ing. Iir PAPA	
Shkalla 1:1000	VITI 2024	



LEGJENDA:

-  TUB HDPE DN90 PN20
-  Pusetë për shuarjen e energjisë dhe për shpërndarjen e ujit
-  DEPO UJI EKZISTUESE
-  Pusetë ajrimi
-  SHKARKUES

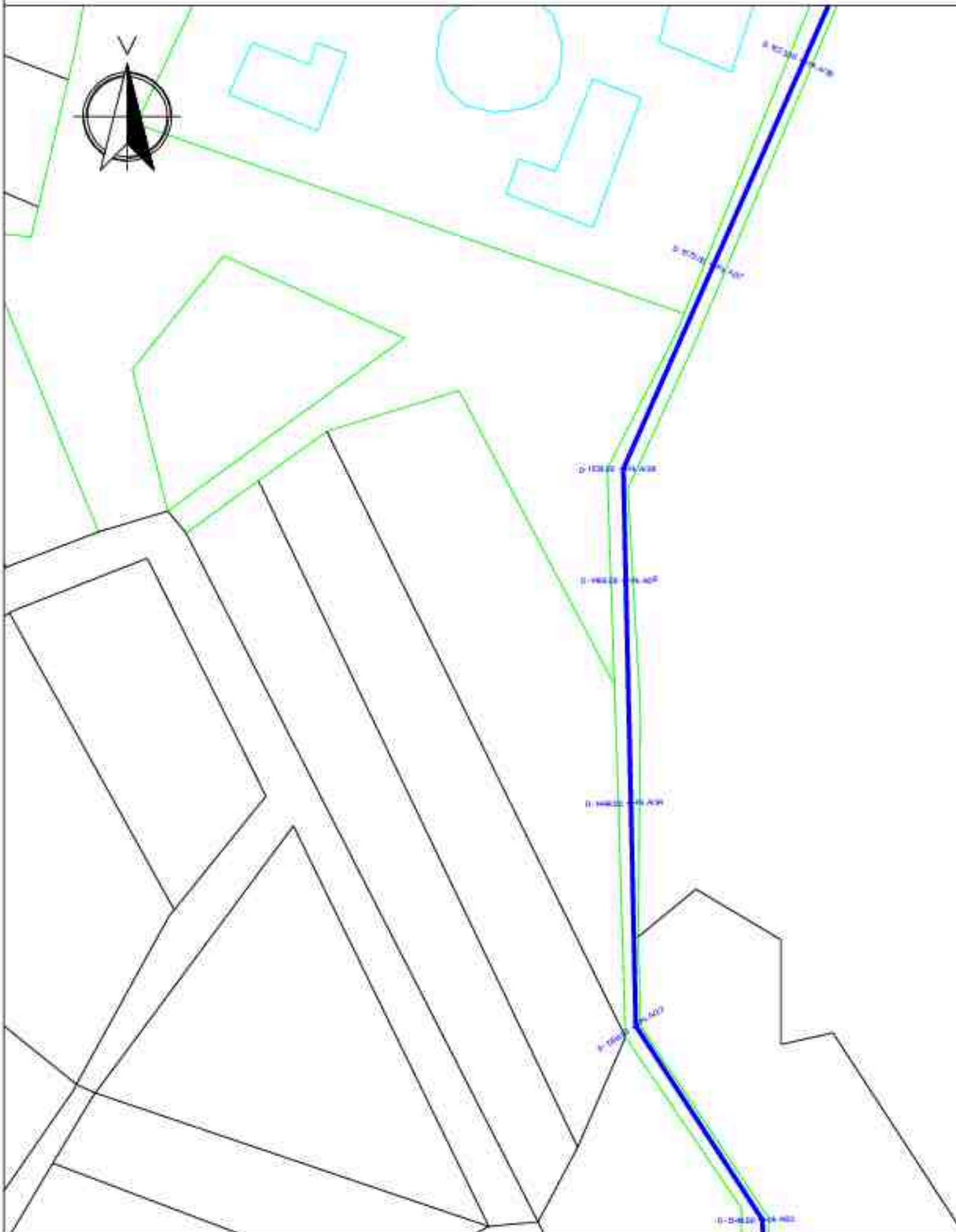


SHËNIME:

-Shënimi DN (Diametri Nominal) i referohet diametrit të jashtëm të tubit.

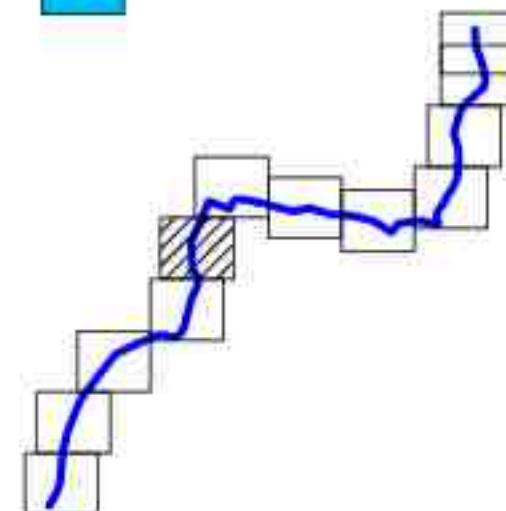
	REPUBLIKA E SHQIPËRISË	
	UJËSJELLËS KANALIZIME RAJONI KORÇË SH.A.	
Objekti:	"INVESTIM NË UJËSJELLËSA NEPOHËTRAT, SHQERPAJ, PLASË, LIBONIV, DIFËNA S, SYMZË, PIRIS DHE KOLANEC NË N.ËRSHMË MALIQ TË UJËSJELLËS KANALIZIME RAJONIKORÇË"	
Faza:	PROJEKT ZBATIM	
Emërtimi i titullit:	PLANIMETRIA E DETAJUAR - 4 E LINJËS SË JASHTME KOLANEC-SYMIZ MBI PLANIN E RILEVIMIT	
Autoriteti i projektit:	Ing. Thoma KOROVESHI	Liq. 0.0000
	Ing. Iir PAPA	
Shkalla 1:1000	VITI 2024	





LEGJENDA:

-  TUB HDPE DN 150 PN 20
-  PUSËTË PËR SHUARJEN E ENERGJISË DHE PËR SHPËRNDARJEN E UJIT
-  DEPO UJI EKZISTUESE
-  PUSËTË AJRIMI
-  SHKARKUES



SHËNIME:

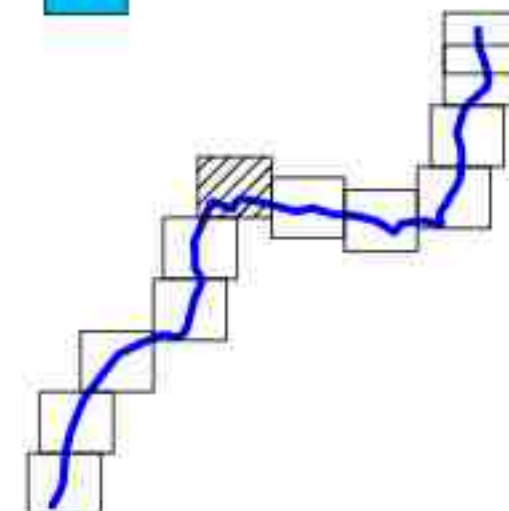
-Shënimi DN (Diametri Nominal) i referohet diametrit të jashtëm të tubit.

	REPUBLIKA E SHQIPËRISË	
	UJËS JELLËS KANALIZIME RAJONI KORÇË SH.A.	
Objekti:	INVESTIM NË UJËS JELLËS NË FIDHËTRAT, SHËRIF AS, PLASË, LIBONË, DIFËRA S, SYMË, PËR DHE KOLANEC NË N.ËRËSË MALI QË U JËS JELLËS KANALIZIME RAJONIKORÇË	
Faza:	PROJENT ZBATIM	
Emërtimi i titullit:	PLANIMETRIA E DETAJUAR - 5 E LINJËS SË JASHTME KOLANEC-SYMIZ MBI PLANIN E RILEVIMIT	
Autoriteti projektant:	Ing. Thoma KOROVESHI	Liq. 0.000
	Ing. Iir PAPA	
Shkalla 1:1000	VITI 2024	



LEGJENDA:

-  TUB HDPE DN90 PN20
-  Pusetë për shuarjen e energjisë dhe për shpërndarjen e ujit
-  DEPO UJI EKZISTUESE
-  Pusetë ajrimi
-  SHKARKUES



SHËNIME:

-Shënimi DN (Diametri Nominal) i referohet diametrit të jashtëm të tubit.

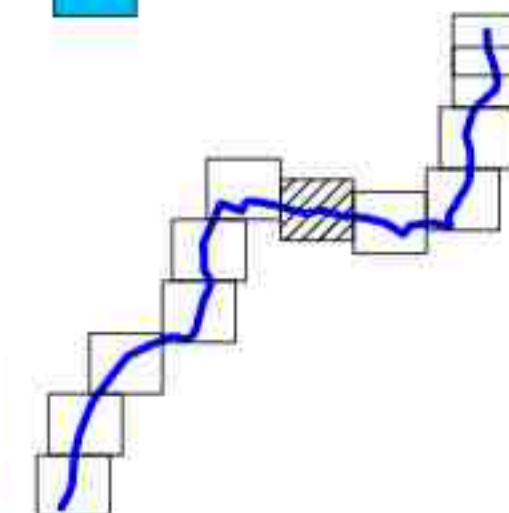


	REPUBLIKA E SHQIPËRISË	
	UJËSJELLËS KANALIZIME RAJONI KORÇË SH.A.	
Objekti:	"INVESTIM NË UJËSJELLËSA NE POKËTRAT, SHËRIF AS, PLASE, LIBONIV, DIFERNA S, SYMIZ, PIRIS DHE KOLANEC NË N.ËSËMËMALUG TË UJËSJELLËS KANALIZIME RAJONIKORÇË"	
Faza:	PROJENT ZBATIM	
Emërtimi i tabelës:	PLANIMETRIA E DETAJUAR - 6 E LINJËS SË JASHTME KOLANEC-SYMIZ MBI PLANIN E RILEVIMIT	
Autoriteti projektues:	Ing. Thoma KOROVESHI	Lp. 8/2024
	Ing. Iir PAPA	
Shkala 1:1000	VITI 2024	



LEGJENDA:

-  TUB HDPE DN90 PN20
-  PUSËTË PËR SHUARJEN E ENERGISË DHE PËR SHPËRNDARJEN E UJIT
-  DEPO UJI EKZISTUESE
-  PUSËTË AJRIMI
-  SHKARKUES



SHËNIME:

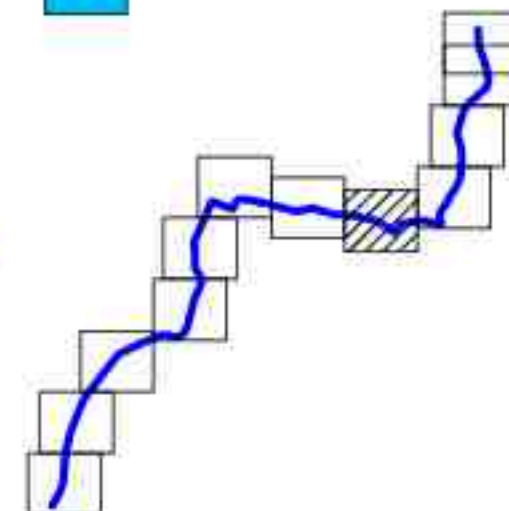
-Shënim DN (Diametri Nominal) i referohet diametrit të jashtëm të tubit.

	REPUBLIKA E SHQIPËRISË	
	UJËS JELLËS KANALIZIME RAJONI KORÇË SH.A.	
Objekti:	INVESTIM NË UJËS JELLËS NË FIDHËTRAT, SHËRPAK, PLASË, LIBONË, DIFËRA S, SYMË, PIRË DHE KOLANEC NË N.ËSËMËMALIQ TË UJËS JELLËS KANALIZIME RAJONIKORÇË	
Faza:	PROJENT ZBATIM	
Emërtimi i titullit:	PLANIMETRIA E DETAJUAR - 7 E LINJËS SË JASHTME KOLANEC-SYMIZ MBI PLANIN E RILEVIMIT	
Autoriteti i projektit:	Ing. Thoma KOROVESHI	Liq. 8/2020
	Ing. Iir PAPA	
Shkalla 1:1000	VITI 2024	



LEGJENDA:

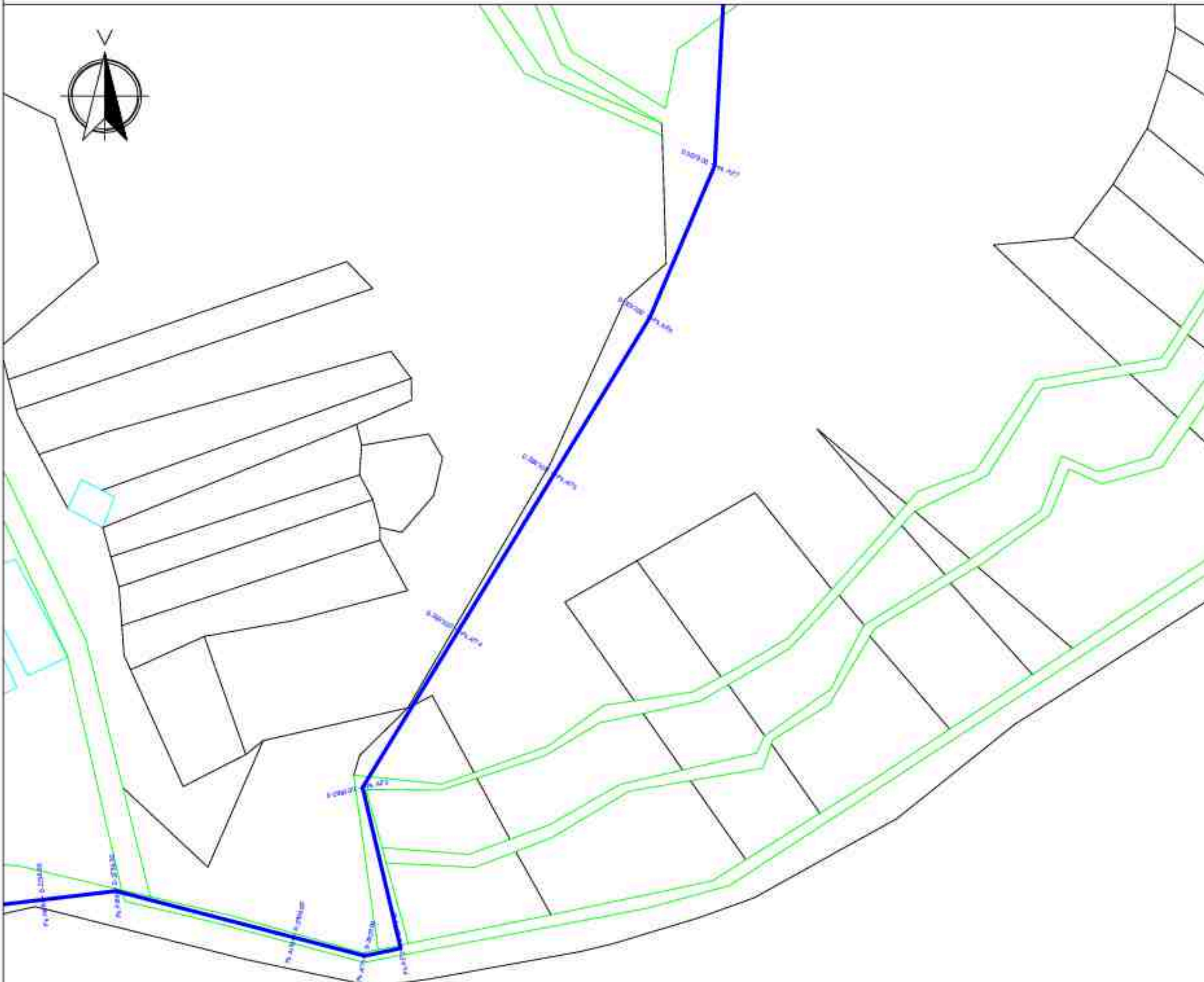
-  TUB HDPE DN90 PN20
-  Pusetë për shuarjen e energjisë dhe për shpërndarjen e ujit
-  DEPO UJI EKZISTUESE
-  Pusetë ajrimi
-  SHKARKUES



SHËNIME:

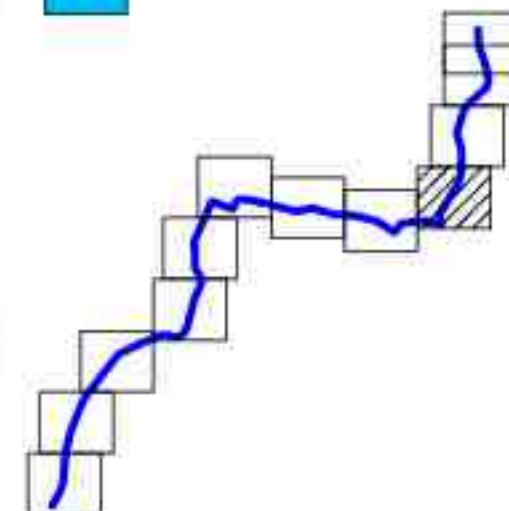
-Shënim i DN (Diametri Nominal) i referohet diametrit të jashtëm të tubit.

	REPUBLIKA E SHQIPËRISË	
	UJËS JELLES KANALIZIME RAJONI KORÇË SH.A.	
Objekti:	"INVESTIM NË UJËS JELLES NË FIDHËTRAT, SHËRIF AS, PLASË, LIBONË, DIFËRA S, SYMË, PIRË DHE KOLANEC NË N.ËSËMË MALI TË UJËS JELLES KANALIZIME RAJONIKORÇË"	
Faza:	PROJENT ZBATIM	
Emërtimi i tabelës:	PLANIMETRIA E DETAJUAR - 8 E LINJËS SË JASHTME KOLANEC-SYMIZ MBI PLANIN E RILEVIMIT	
Autoriteti i projektit:	Ing. Thoma KOROVESHI	Lq. 8.30.09
	Ing. Iir PAPA	
Shkala 1:1000	VITI 2024	



LEGJENDA:

-  TUB HDPE DN90 PN20
-  Pusetë për shuarjen e energjisë dhe për shpërndarjen e ujit
-  DEPO UJI EKZISTUESE
-  Pusetë ajrimi
-  SHKARKUES



SHËNIME:

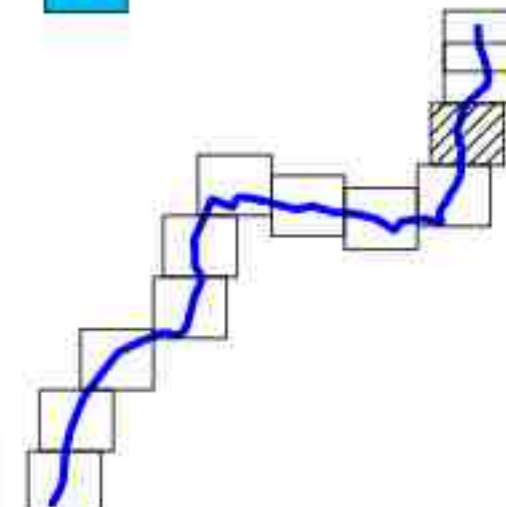
-Shënim i DN (Diametri Nominal) i referohet diametrit të jashtëm të tubit.

	REPUBLIKA E SHQIPËRISË	
	UJËS JELLES KANALIZIME RAJONI KORÇË SH.A.	
Objekti:	INVESTIM NË UJËS JELLES NË FIDHËTRAT, SHQER PAS PLASE, LIBONË, DIFËNA S, SYMIZ, PIRË DHE KOLANEC NË N.ËSËMËMALIQ TË UJËS JELLES KANALIZIME RAJONIKORÇË	
Faza:	PROJEKT ZBATIM	
Emërtimi i titullit:	PLANIMETRIA E DETAJUAR - 9 E LINJËS SË JASHTME KOLANEC-SYMIZ MBI PLANIN E RILEVIMIT	
Autoriteti projektues:	Ing. Thoma KOROVESHI	Liq. 8/2020
	Ing. Idr PAPA	
Shkalla 1:1000	VITI 2024	



LEGJENDA:

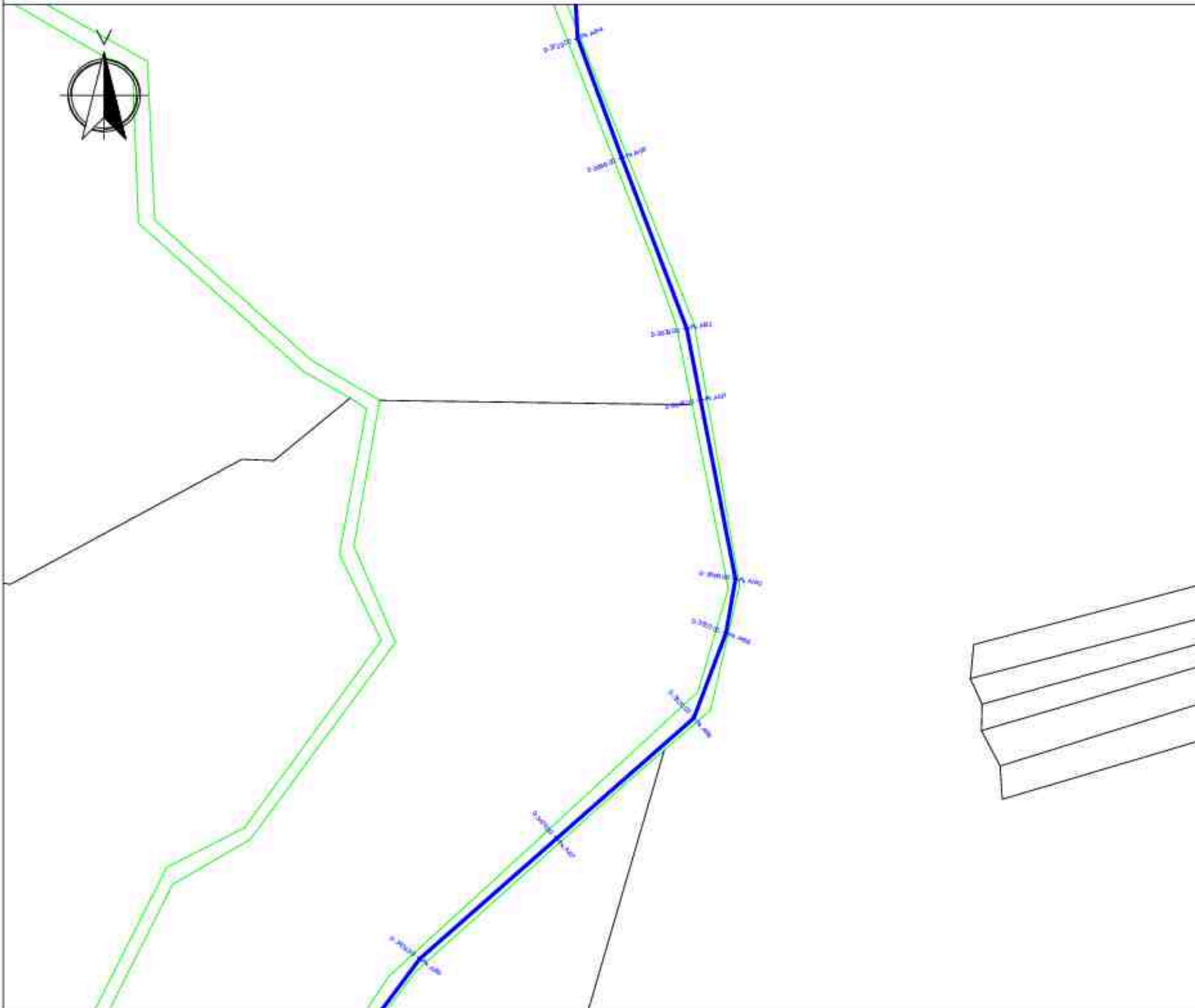
-  TUB HDPE DN 200 PN 20
-  PUSËTË PËR SHUARJEN E ENERGJISË DHE PËR SHPËRNDARJEN E UJIT
-  DEPO UJI EKZISTUESE
-  PUSËTË AJRIMI
-  SHKARKUES



SHËNIME:

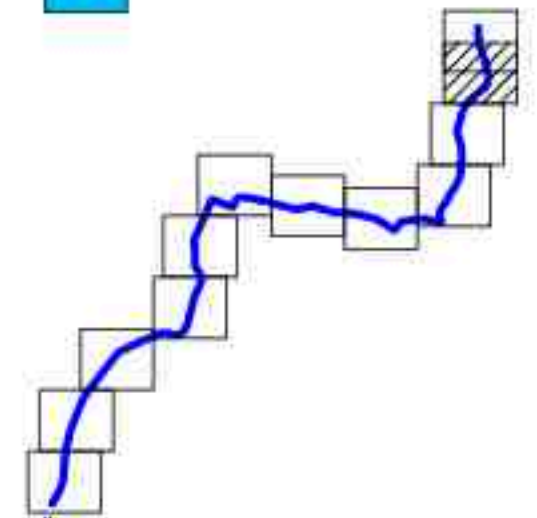
-Shënimet DN (Diametri Nominal) i referohet diametrit të jashtëm të tubit.

	REPUBLIKA E SHQIPËRISË	
	UJËS JELLES KANALIZIME RAJONIT KORÇË SH.A.	
Objekti:	"INVESTIM NË UJËS JELLES NË FIDHËTRAT, SHËRIFAS, PLASË, LIBONË, DIFËRRA, SYMIZ, PIRË DHE KOLANEC NË N.Ë.S.M.E.M.A.U.G TË UJËS JELLES KANALIZIME RAJONIT KORÇË"	
Faza:	PROJEKT ZBATIM	
Emërtimi i titullit:	PLANIMETRIA E DETAJUAR - 10 E LINJËS SË JASHTME KOLANEC-SYMIZ MBI PLANIN E RILEVIMIT	
Autoriteti projektues:	Ing. Thoma KOROVESHI	Liq. 2024
	Ing. Iir PAPA	
Shkalla 1:1000	VITI 2024	



LEGJENDA:

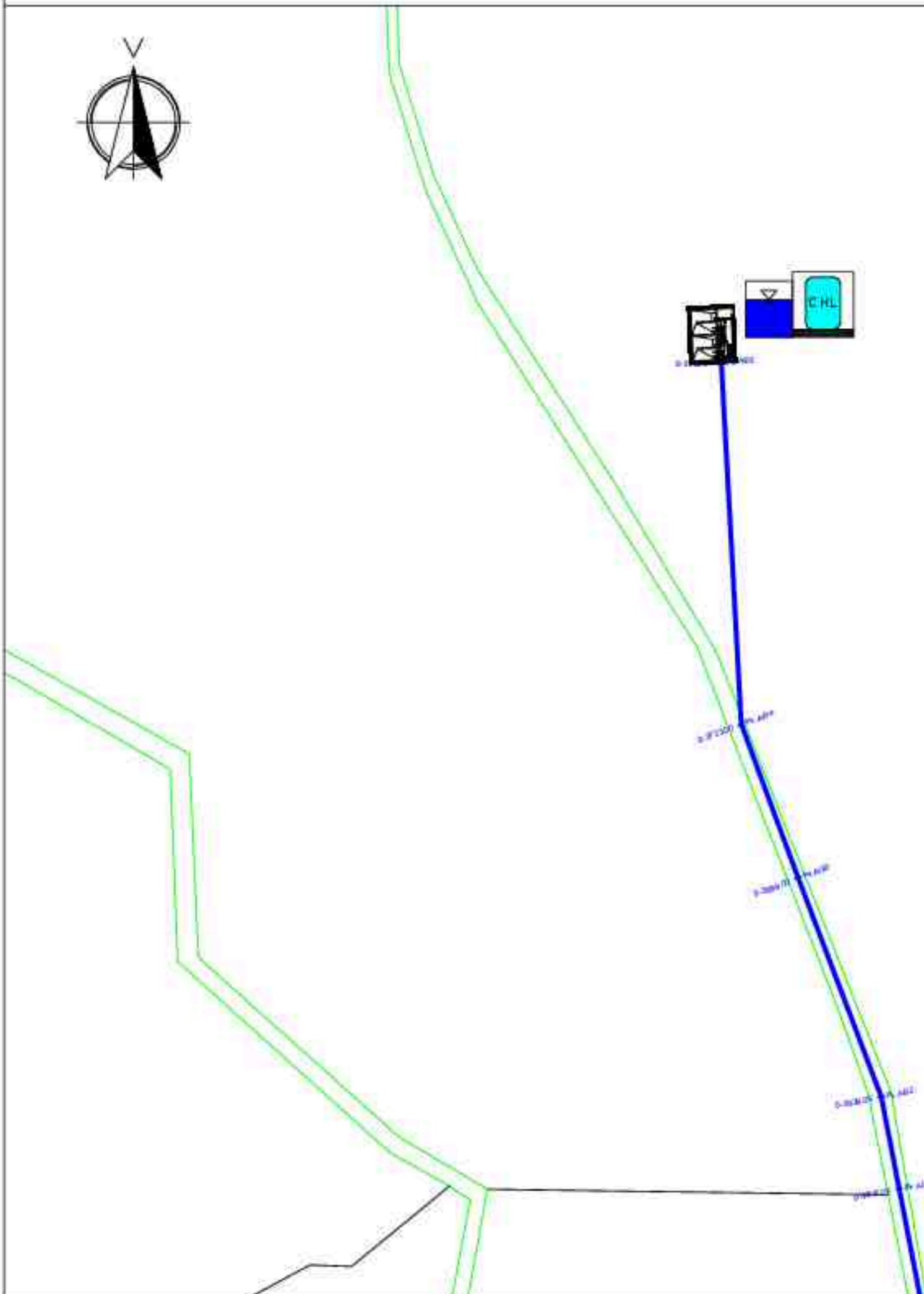
-  TUB HDPE DN 150 PN 20
-  PUSËTË PËR SHUARJEN E ENERGISË DHE PËR SHPËRNDARJEN E UJIT
-  DEPO UJI EKZISTUESE
-  PUSËTË AJRIMI
-  SHKARKUES



SHËNIME:

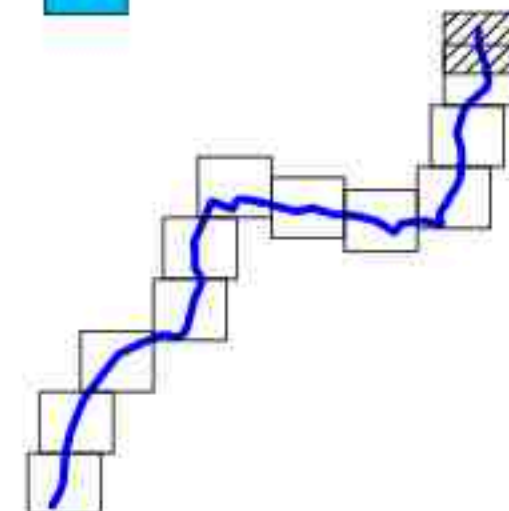
-Shënimi DN (Diametri Nominal) i referohet diametrit të jashtëm të tubit.

	REPUBLIKA E SHQIPËRISË	
	UJËS JELLËS KANALIZIME RAJONI KORÇË SH.A.	
Objekti:	"INVESTIM NË UJËS JELLËS NË FIDHËTRAT, SHËRIFAS, PLASË, LIBONIV, DIFËRAN, SYMIZ, PIRIS DHE KOLANEC NË N.ËRSHMË MALIQ TË UJËS JELLËS KANALIZIME RAJONIKORÇË"	
Faza:	PROJEKT ZBATIM	
Emërtimi i titullit:	PLANIMETRIA E DETAJUAR - 11 E LINJËS SË JASHTME KOLANEC-SYMIZ MBI PLANIN E RILEVIMIT	
Autoriteti projektues:	Ing. Thoma KOROVESHI	Liq. 8/2024
	Ing. Idr PAPA	
Shkalla 1:1000	VITI 2024	



LEGJENDA:

-  TUB HDPE DN 150 PN 20
-  Pusetë për shuarjen e energjisë dhe për shpërndarjen e ujit
-  DEPO UJI EKZISTUESE
-  Pusetë ajrimi
-  SHKARKUES



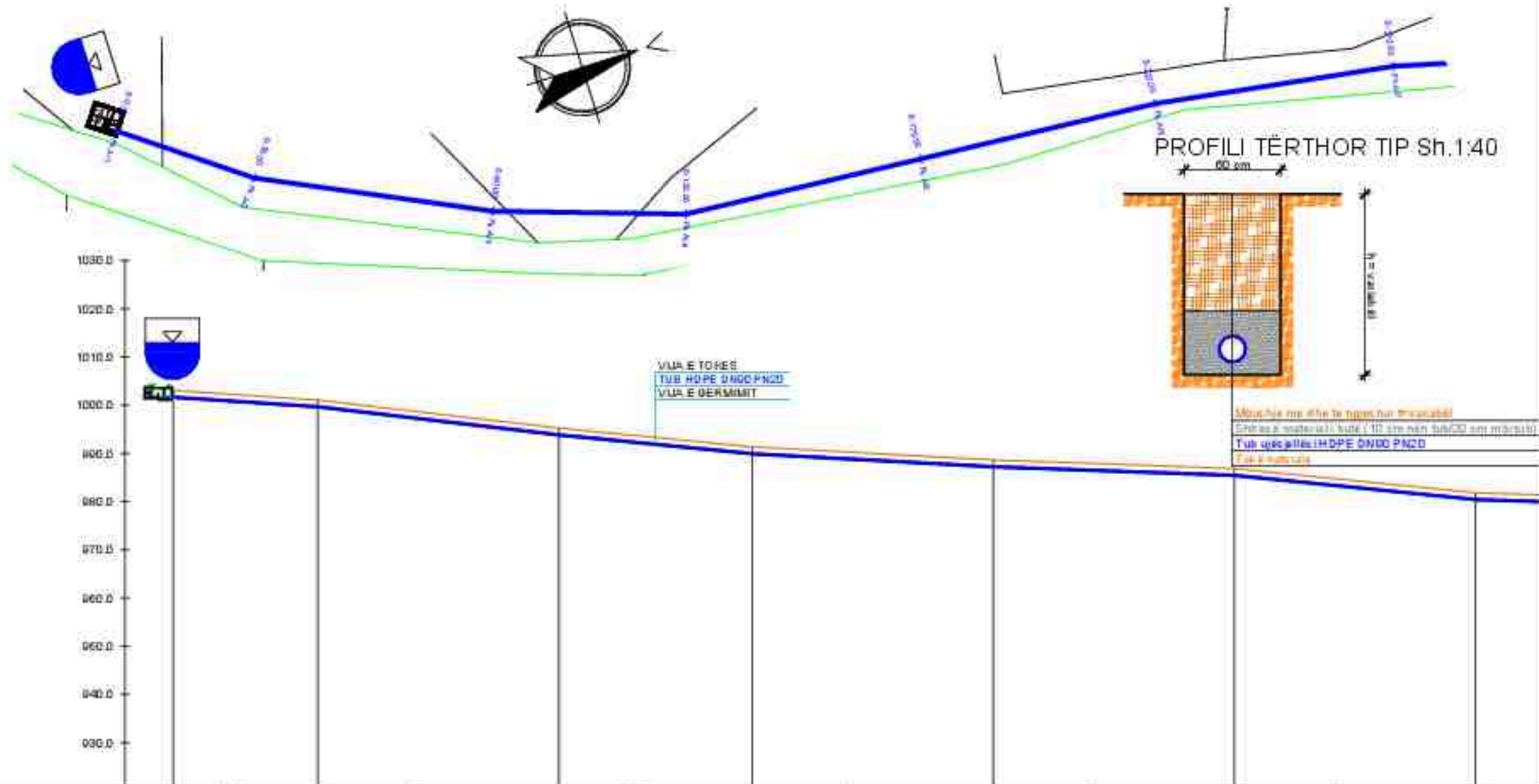
SHËNIME:

-Shënimi DN (Diametri Nominal) i referohet diametrit të jashtëm të tubit.

	REPUBLIKA E SHQIPËRISË	
	UJËS JELLËS KANALIZIME RAJONIT KORÇË SH.A.	
Objekti:	"INVESTIM NË UJËS JELLËS NË FIDHËTRAT, SHËRIFAS, PLASË, LIBONË, DIFËRAS, SYMIZ, PIRIS DHE KOLANEC NË N.ËRSHËM MALIQ TË UJËS JELLËS KANALIZIME RAJONIT KORÇË"	
Faza:	PROJENT ZBATIM	
Emërtimi i titullit:	PLANIMETRIA E DETAJUAR - 12 E LINJËS SË JASHTME KOLANEC-SYMIZ MBI PLANIN E RILEVIMIT	
Autoriteti projektues:	Ing. Thoma KOROVESHI	Liq. 8/2020
	Ing. Idr PAPA	
Shkalla 1:1000	VITI 2024	

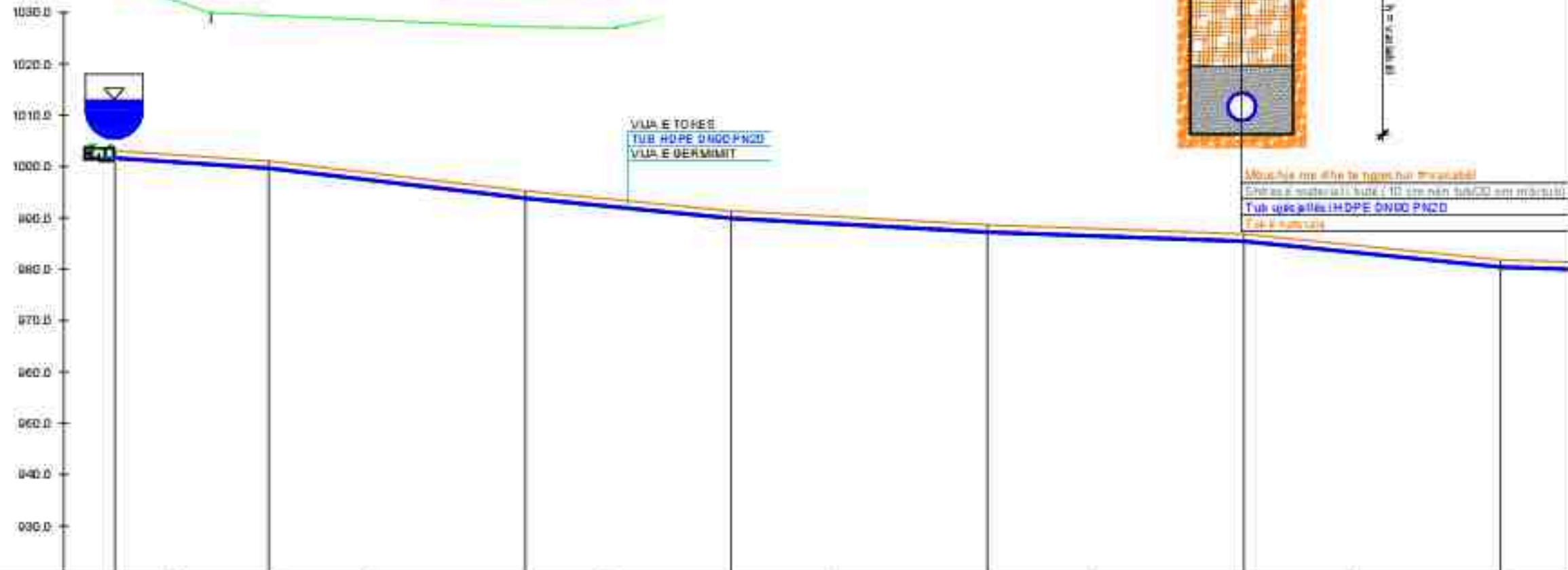
PROFILI GJATESOR, LINJA E JASHTME KOLANEC-SYMIZ (Pk.A/1÷A/7)

Fl.Nr.77



LEGJENDA:

- TUB HDPE DN80 PN20
- Pusetë për shuarjen e energjisë dhe për shpërndarjen e ujit
- DEPO UJI EKZISTUESE
- Pusetë ajrimi
- SHKARKUES

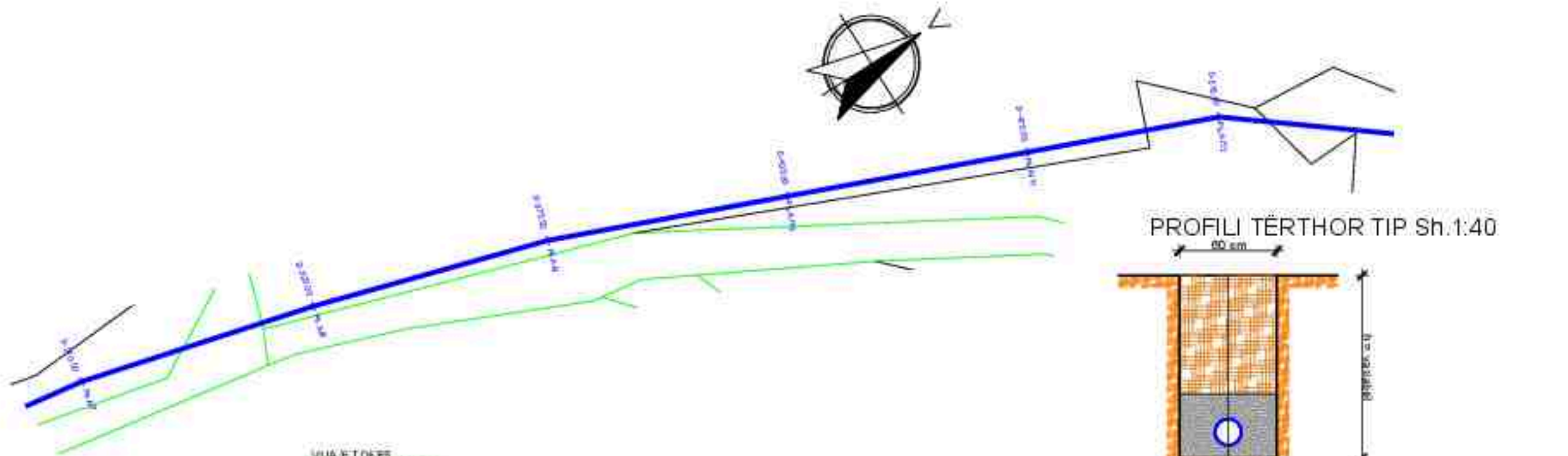


PËRREJSA	0+00 - 0+30		0+30 - 0+60		0+60 - 0+90	
SPECIFIKIMI I TUBACIONIT	TUBO HDPE DN80 PN20		TUBO HDPE DN80 PN20		TUBO HDPE DN80 PN20	
ELEMENTET HIDRAULIKE	s=0.0008 m ; w=0.009 ; R=0.01746 m ; p=0.01844 m/w ; v=1.02 m/s ; q=3.58 l/s		s=0.0008 m ; w=0.009 ; R=0.01746 m ; p=0.01844 m/w ; v=1.02 m/s ; q=3.58 l/s		s=0.0008 m ; w=0.009 ; R=0.01746 m ; p=0.01844 m/w ; v=1.02 m/s ; q=3.58 l/s	
NUMRI I PIKETEVE	A/1	A/2	A/3	A/4	A/5	A/7
QERMM-OSË MBUSHJE	-1.00	-1.00	-1.00	-1.00	-1.00	-1.00
KUOTA E PROJEKTTIT	1000.00	995.00	990.00	985.00	980.00	975.00
KUOTA E FUNDIT TE TUBIT	998.00	993.00	988.00	983.00	978.00	973.00
KUOTA E TOKES	1000.00	995.00	990.00	985.00	980.00	975.00
PRESIONI (m H2O)	1.40	2.00	2.77	3.50	4.24	5.00
DISTANCA PËRZORE	30.00	30.00	30.00	30.00	30.00	30.00
DISTANCA PROGRESIVE	0.00	30.00	60.00	90.00	120.00	150.00
KILOMETRAZHI	0.0	0.1	0.2	0.3	0.4	0.5
KTHESAT	1:200.0 m s=0.00277777	1:200.0 m s=0.00277777	1:200.0 m s=0.00277777	1:200.0 m s=0.00277777	1:200.0 m s=0.00277777	1:200.0 m s=0.00277777
SHENIME						

	REPUBLIKA E SHQIPËRISË	
	UJËS JELËS KANALIZIME RAJONI KORÇË SH.A.	
Objekti:	INVESTIM ME UJËS JELËS NE FIDHATAT, SHQER PAS PLASE, LIBONIV, DIFERIA S, SYMË, PIRIS DHE KOLANEC ME NËNËSËMË MALIG TË UJËS JELËS KANALIZIME RAJONIKORÇË	
Faza:	PROJEKT ZBATIM	
Emërtimi i titullit:	PROFILI GJATESOR, LINJA E JASHTME KOLANEC-SYMIZ (PK.A/YA/7)	
Autoriteti i projektit:	Ing. Thoma KOROVESHI	Liq. 8.30.00
	Ing. Idr PAPA	
Skala V.1: 200 H.1: 200	VITI 2024	

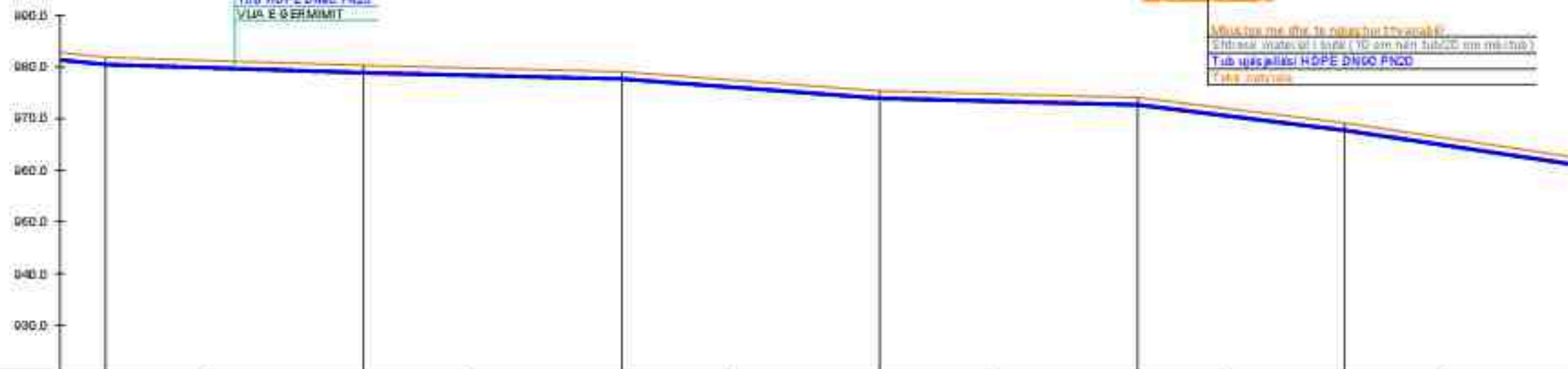
PROFILI GJATESOR, LINJA E JASHTME KOLANEC-SYMIZ (Pk.A/7÷A/12)

Fl.Nr.78



LEGJENDA:

-  TUB HDPE DN90 PN20
-  Pusetë për shuarjen e energjisë dhe për shpërndarjen e ujit
-  DEPO UJI EKZISTUESE
-  Pusetë ajrimi
-  SHKARKUES



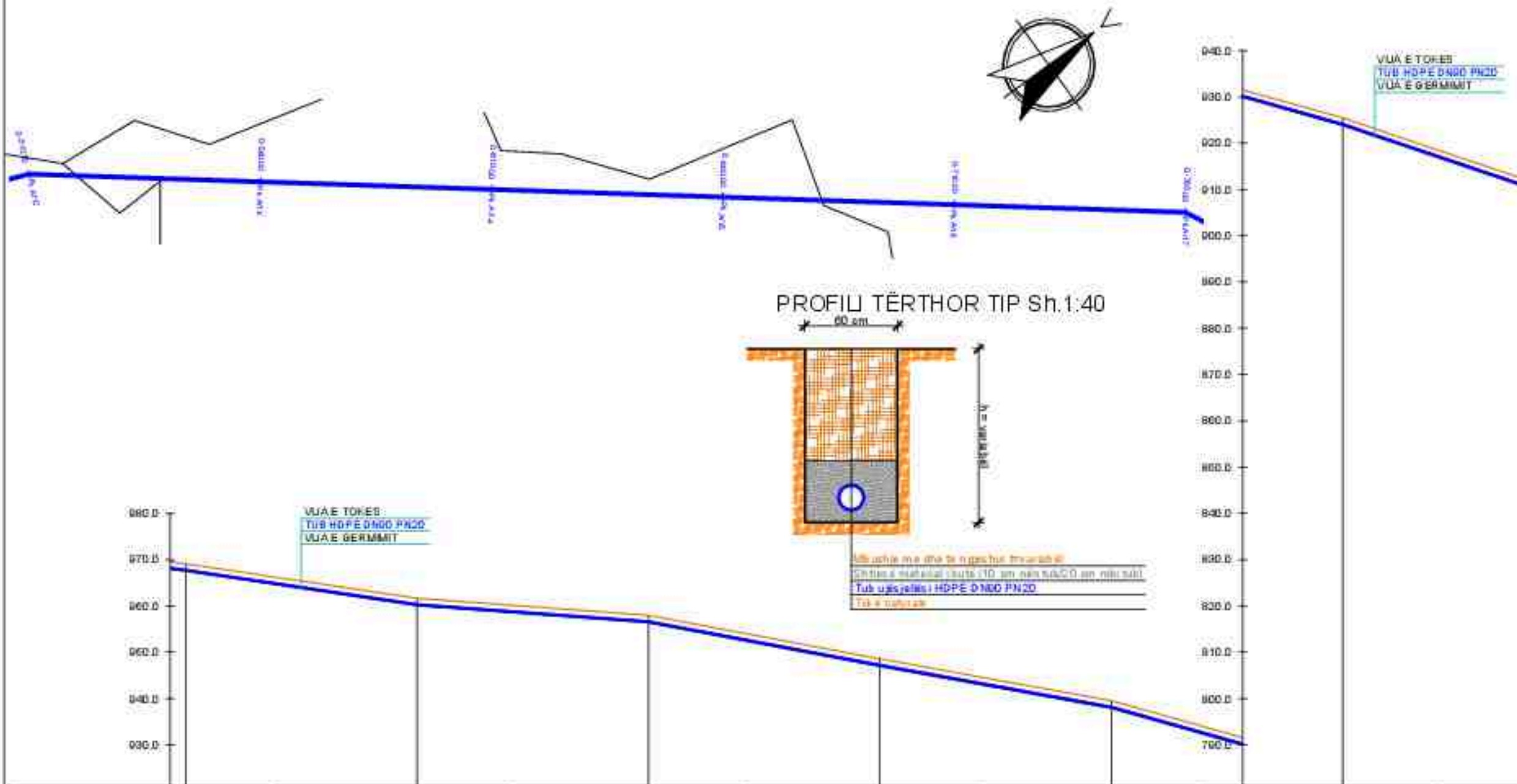
Musket me dhe te rrethor 110cm Ø
 Shtesa materiale 10cm (10 cm nën tubin 20 cm më i madh)
 Tub sipërfaqësor HDPE DN90 PN20
 1 mb. shtesa

PK	PK.A/7	PK.A/8	PK.A/9	PK.A/10	PK.A/11	PK.A/12
PJERRËSIA						
SPESIFICIMI I TUBACIONIT	TUBO HDPE DN90 PN20			TUBO HDPE DN90 PN20		
ELEMENTET HIDRAULIKE	v=1.02 m/s ; q=3.88 l/s			v=0.0698 m/s ; q=0.009 ; R=0.01745 m ; p=0.01644 mm ; v=1.02 m/s ; q=3.88 l/s		
NUMRI I PIKETEVE	747	748	749	750	751	752
QERMMI OSE MBUSHJE	-1.50	-1.50	-1.50	-1.50	-1.50	-1.50
KUOTA E PROJENTIT	880.33	878.75	877.53	873.88	872.85	867.81
KUOTA E FUNDIT TE TUBIT	880.00	878.00	877.50	873.00	872.00	867.00
KUOTA E TOKES	881.50	880.50	878.00	875.25	874.00	868.50
PRESIONI (m H2O)	07.50	06.41	06.72	11.80	11.80	20.11
DISTANCA PËR SJORE	80.00	80.00	80.00	80.00	40.00	80.00
DISTANCA PROGRESIVE	0+00.00	0+080.00	0+160.00	0+240.00	0+320.00	0+400.00
KILOMETRAZHI	0.3		0.4		0.5	
KTHESAT	L=80.0 m p=142.004.67		L=80.0 m p=35.741.35.26		L=80.0 m p=27.909.007	
SHENIME						

	REPUBLIKA E SHQIPËRISË	
	UJËS JELLES KANALIZIME RAJONI KORÇË SH.A.	
Objekti:	INVESTIM NE UJËS JELLES NE PESHAT, SHKUPAS, PLASE, LIBON, DIFINA S, SYME, PIRIS DHE KOLANEC NE N.JESJELLES KANALIZIME RAJONIKORÇË	
Faza:	PROJENT ZBATIM	
Emërtimi i titullit:	PROFILI GJATESOR, LINJA E JASHTME KOLANEC-SYMIZ (Pk.A/7-A/12)	
Autoriteti i projektit:	Ing. Thoma KOROVESHI	Ligj. 03.09
	Ing. Idr PAPA	
Skala V.1: 500 H.1: 300	VITI 2024	

PROFILI GJATESOR, LINJA E JASHTME KOLANEC-SYMIZ (Pk.A/12÷A/17)

Fl.Nr.79



- LEGJENDA:**
-  TUB HDPE DN80 PN20
 -  Pusetë për shuarjen e energjisë dhe për shpërndarjen e ujit
 -  DEPO UJI EKZISTUESE
 -  Pusetë ajrimi
 -  SHKARKUES

PERIURESIA	1+000.00m i=14.61%	1+100.00m i=7.00%	1+200.00m i=10.00%	1+300.00m i=10.00%	1+400.00m i=22.12%	1+500.00m i=22.00%
DESHIFRIMI I TUBACIONIT	TUBO HDPE DN80 PN20					
ELEMENTET HIDRAULIKE	i=0.0000 m/s ; i=0.000 ; R=0.017-95 m ; i=0.01948 m/s ; v=1.02 m/s ; q=3.88 l/s					
NUMRI I PIKETEVE	A/12	A/13	A/14	A/15	A/16	A/17
SHENIMET	1.30					
KUOTA E PROJEKTTIT	907.77	907.35	907.48	907.00	907.00	907.00
KUOTA E Tokes	908.11	907.00	907.08	907.00	907.40	907.00
PRESIONI (m H2O)	29.34	32.65	33.42	33.04	33.00	32.00
DISTANCA PËR SJORE	80.00	80.00	80.00	80.00	80.00	80.00
DISTANCA PROGRESIVE	0+00.00	0+80.00	0+160.00	0+240.00	0+320.00	0+400.00
KILOMETRAZHI	0.0					
KITESHAT	1:200.0m 1:100.0m					
SHENIME						

	REPUBLIKA E SHQIPËRISË	
	UJËS JELËS KANALIZIME RAJONI KORÇË SH.A.	
Objekti:	INVESTIM NE UJËS JELËS NE FIDHËRAT, SHËRIFAS, PLASE, LIBONIV, DIFERAS, SYMË, PIRIS DHE KOLANEC NE NËNESHËM MALI TE UJËS JELËS KANALIZIME RAJONIKORÇË	
Faza:	PROJEKT ZBATIM	
Emërtimi i tabelës:	PROFILI GJATESOR, LINJA E JASHTME KOLANEC-SYMIZ (Pk.A/12÷A/17)	
Autoriteti i projektit:	Ing. Thoma KOROVBESHI	Liq. 8.30.00
	Ing. Iir PAPA	
Skala:	V.I. 200 H.I. 100	
	VITI 2024	