

# RELACION TEKNIK ARKITEKTONIK

## EMËRTIMI I OBJEKTIT :

“SHËRBIME PROJEKTIMI PËR INVESTIMET QË DO TË ZHVILLOHEN NGA  
BASHKIA BULQIZË”

"Rrethim i Ambienteve të Fushës së Futbollit të Qytetit Bulqizë"

**Vendodhja:** Bulqizë

**Subjekti Zhvillues:** Bashkia Bulqizë

**Projektues:** BOE “HYDRO–ENG CONSULTING” sh.p.k & IDEAL CONSTRUCTION  
PROJECTION Shpk & “P.C.S COMPANY”Shpk



Titulli i Projektit: “Shërbime projektimi për investimet që do të zhvillohen nga Bashkia Bulqizë”.

**Përgatitur nga:**

HYDRO-ENG CONSULTING shpk  
Rruga Ahmet Ramzoti, Lagja nr.18, Rajoni nr.5, Durrës  
Mob: +355 69 386 71 72  
E-mail: [hydroeng.consulting@gmail.com](mailto:hydroeng.consulting@gmail.com)

IDEAL CONSTRUCTION AND PROJECTION (I.C.P)” Sh.p.k  
Rruga Aleksandër Goga, Lagjja nr. 18,Durrës  
Mob: +355 693100570  
E-mail: [icp.alban@outlook.com](mailto:icp.alban@outlook.com)

P.C.S COMPANY shpk  
Kompleksi Garden Residence Turdiu , Kulla B, Zyra 211/3, Rruga Andrea Kushi  
Mob: +355 67 20 89 209  
E-mail: [xhevahir\\_aliu@yahoo.it](mailto:xhevahir_aliu@yahoo.it)

**Kontratë “Shërbim Konsulencë”:**

**Grupi i Projektimit :**

Ing.Evis QYRKU  
Ing.Maksim GEGA  
Ing.Asllan BASHA  
Ing.Albin KOCI  
Ing.Shpëtim ÇIKU  
Ing.Alban DAUTAJ  
Ing.Edmond PALODHI  
Ing.Xhuljana (SULA)DAUTAJ  
Ing.Pamela KURTULAJ (ALIU)  
Arkitekt.Endrit TUZI  
Arkitekthe Jorida GRABOVARI

**Përgatitur për:**

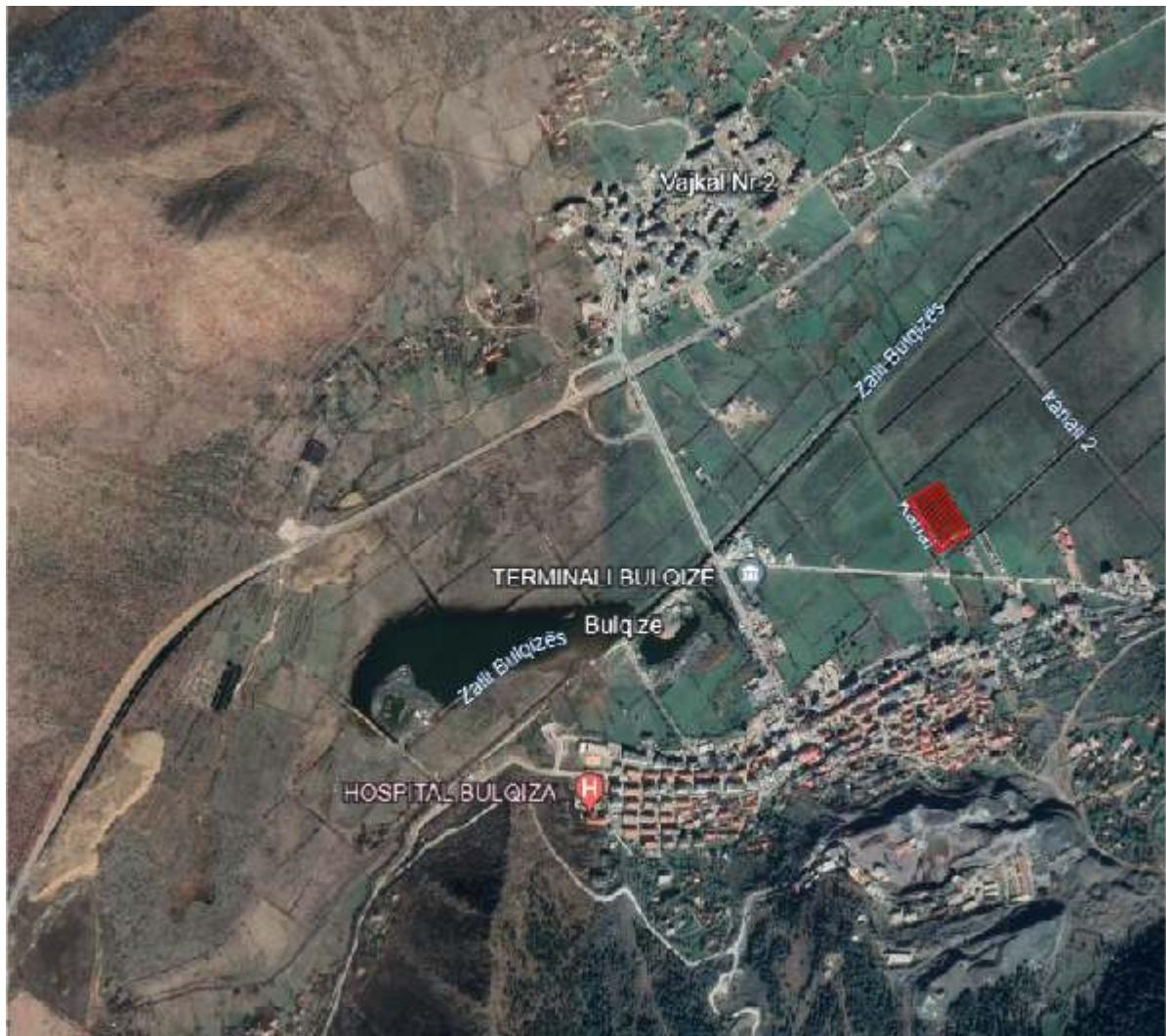
Bashkia Bulqizë, Lagjia Minatori

## **TABELA E PËRMBAJTJES**

- 1.Përshkrimi i Vendodhjes
- 1.1 Përshkrimi i gjëndjes ekzistuese
- 2.Ndërhyrja e propozuar
- 2.1Rrethimi
- 3.Pamje të objektit
- 5.Prerje të objektit
- 6.Pamje aksionometrike
- 7.Propozime për zhvillimin e tribunës

## 1.1.PËRSHKRIMI I VENDODHJES

Objekti i “Fushës së Futbollit” është pjesë e administrimit të Bashkisë Bulqizë. Përmasat e rrethimit të jashtëm janë : Gjatësia = 2 x 185 ml dhe Gjerësi = 2 x 85 ml. Gjatësia totale e rrethimit të tribunës mund të shkojë deri në 150 ml.



*Fig. 1 – Vendodhja e objektit sipas Ortofotos së vitit 2015, Fusha e Futbollit, Bulqizë.*

Koordinatat gjeografike sipas sistemit KRGJSH:

Qendra e Fushës:  $x = 518609.333$  dhe  $y = 4595728.837$



*Fig. 2 –Planvendosja e Fushës se Futbollit, Bulqizë.*

### **1.1 Përshkrimi i gjëndjes ekzistuese**

Fusha e futbollit e qytetit të Bulqizes aktualisht ka një rrethim të realizuar shume vite më parë, me themel butobetoni, brez betoni, profile metalike rethore me lartësi 2 m të vendosur në të gjithë perimetrin e saj çdo 2 m, si dhe rrethimin me rrjetë teli.

Me kalimin e kohës rrethimi është i dëmtuar në mënyrë të konsiderueshme, rrjeta e telit është e çarë ose hequr fare dhe kjo gradualisht ka sjellë edhe dëme të ndryshme në brëndësi të fushës. Përveç rrethimit të jashtëm të fushës, është e nevojshme të realizohet edhe pjesërisht rrethim i brëndshëm për zonen e tribunës, i cili aktualisht mungon.

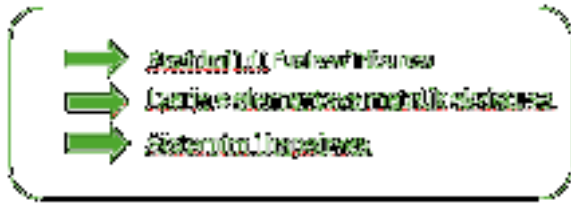
### **1.2 Foto të gjëndjes ekzistuese**





*Fig. 3,4,5,6,7,8,9,10, pamje të gjëndjes ekzistuese të Fushës së Futbollit Bulqizë.*

## 2.Nderhyrja e propozuar



### 2.1 Rrethimi i Fushës/Tribunës

Rrethimi i fushës është realizuar me rrjetë xingato me ngjyrë jeshile.

### 3.Planimetri të objektit

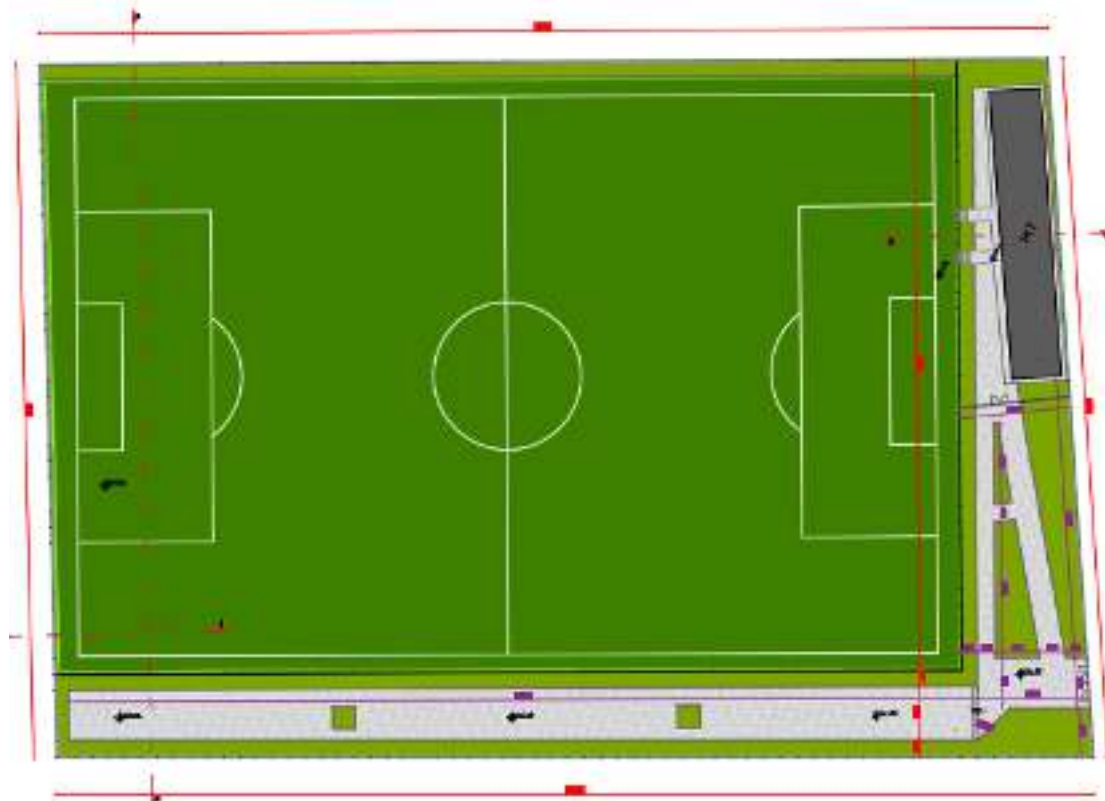
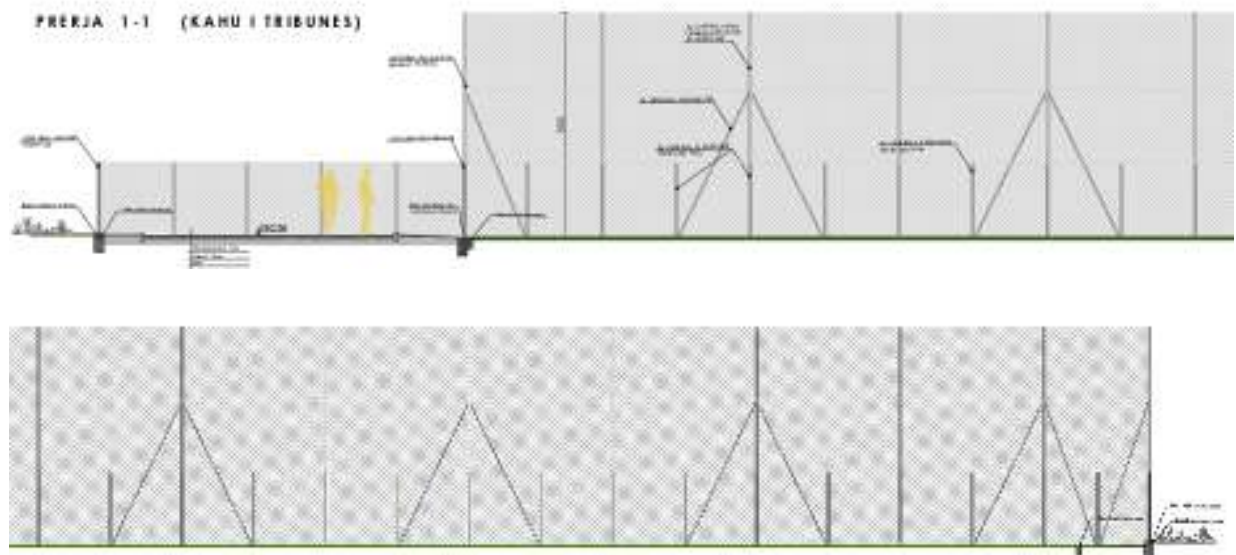


Fig. 11, Plansistemimi i Fushës së Futbollit Bulqizë.



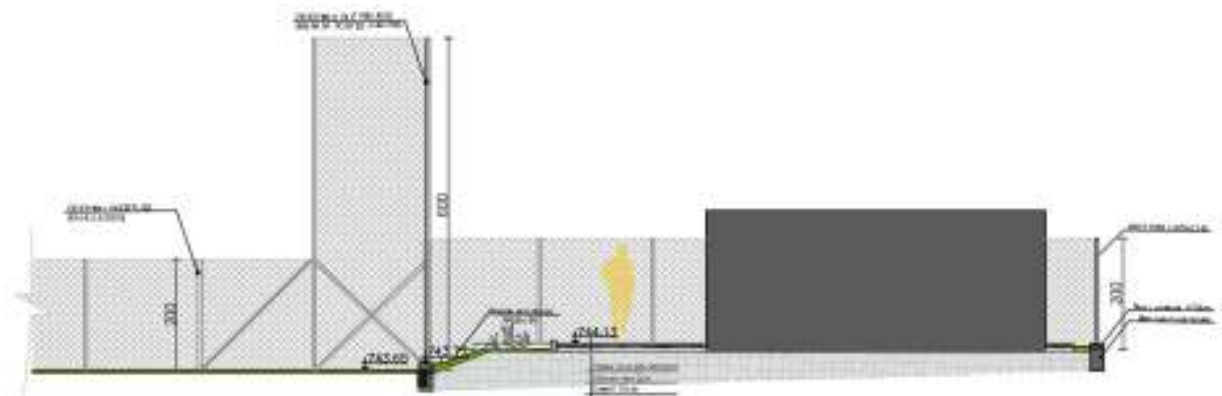
Fig. 12, Planimetri skematike e rrethimit të Fushes së Futbollit Bulqizë.

#### 4. Prerje të objektit





PRERJA 2 - 2



PRERJA 3 - 3

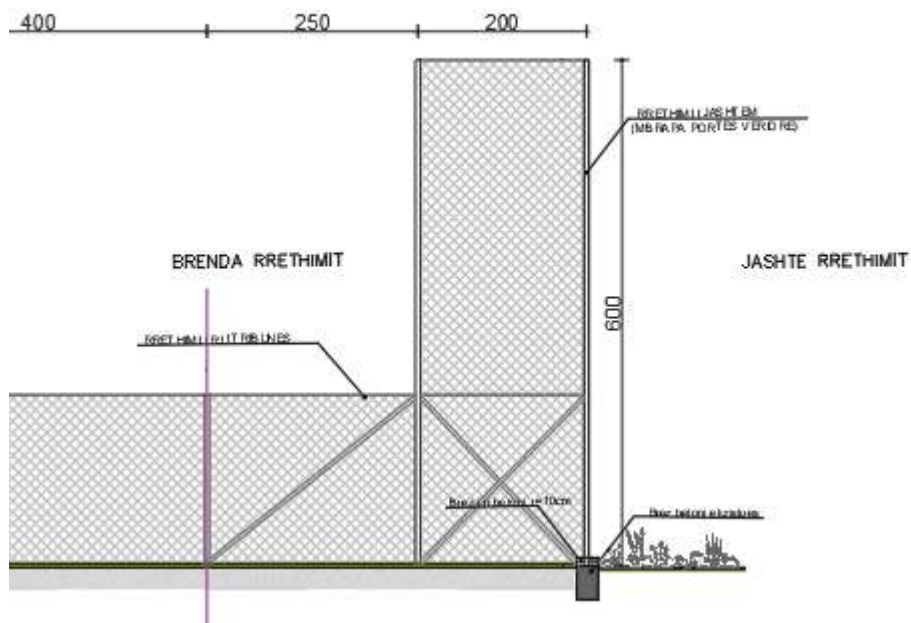


Fig. 13,14,15 Prerje të rrethimit të Fushes së Futbollit Bulqizë.

#### 4.Pamje aksionometrike





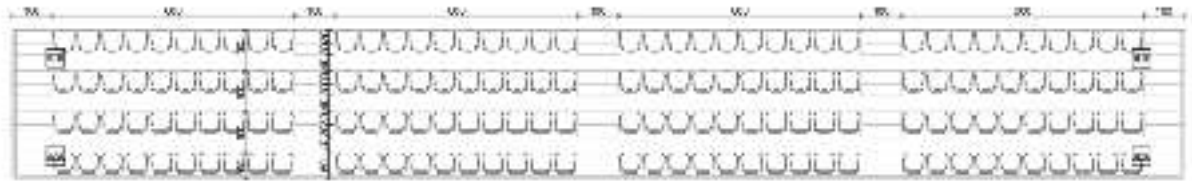
*Fig. 16,17,18 Pamje aksionometrike të rrethimit të Fushes së Futbollit Bulqizë.*

## 5.Propozime

Për me shumë zhvillim të fushës të qytetit propozojme ndërtimin e tribunës (për më shumë komoditet dhe për pjesmarrje më të larte të tifozëve). Shkallarja propozohet të ndërtohet me një strukturë metalike dhe themele betoni.



PRERJE SH 1:100



Prerje shkalla 1:50

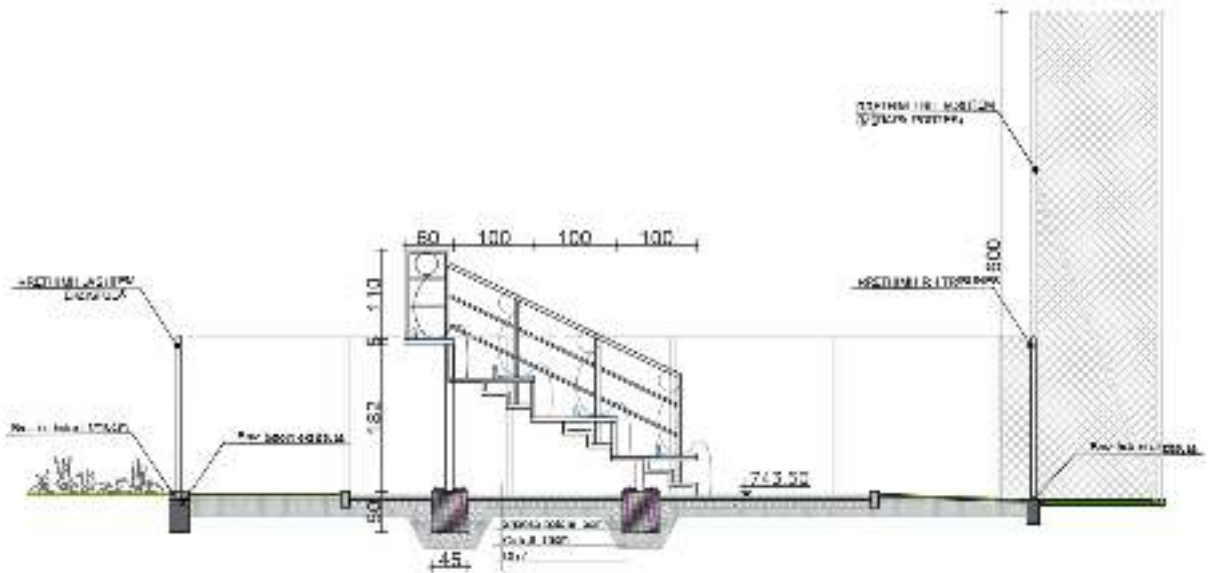


Fig. 19,20,21, Propozime për realizimin e rrethimit të Fushës së Futbollit Bulqizë.

Raporti teknik Arkitektonik u përgatit nga:

**BOE “HYDRO–ENG CONSULTING” sh.p.k & IDEAL CONSTRUCTION PROJECTION  
Shpk & “P.C.S COMPANY”Shpk  
Përfaqësues i autorizuar  
“HYDRO–ENG CONSULTING” sh.p.k  
Administrator  
Ing.Evis QYRKU**