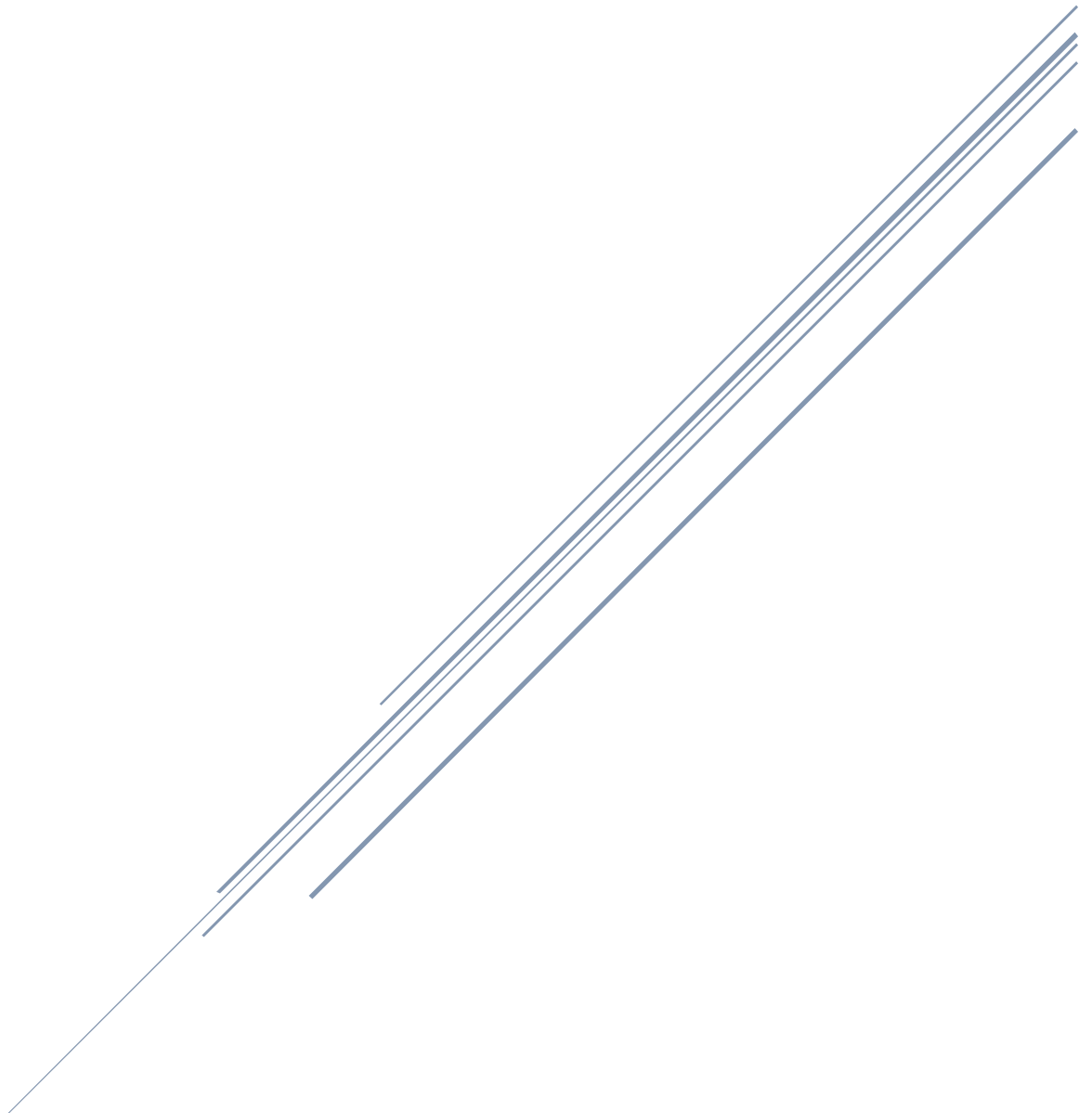


RELACION+SPECIFIKIME TEKNIKE

F.V skene fikse ne sallen "BLACK BOX" te shkolles Jan Kukuzeli

Salla BLACK- BOX

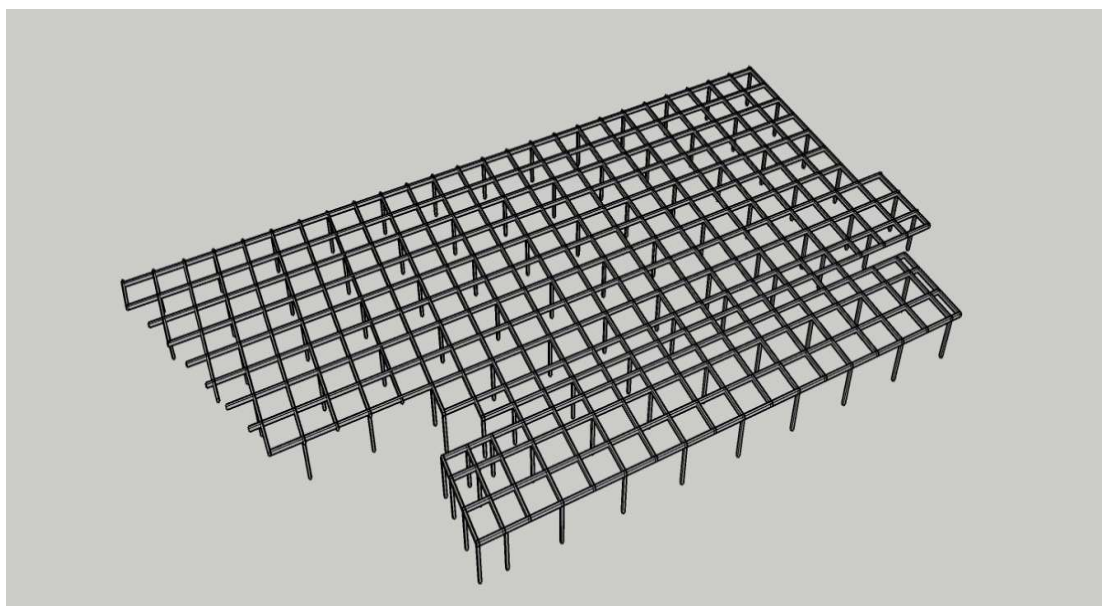
Vendndodhja : **Shkolla Mesme Artistike "JAN KUKUZELI"**



RELACION TEKNIK

I. PUNIME STRUKTURE METALIKE

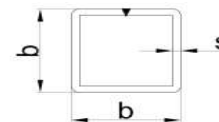
- **Elementet lidhes se strukture** jane [40*40*4] dhe [60x40x4]. Mbi lidhjet, ne drejtimin horizontal-vertikal, vendosen (me saldim) element tubolar drejtkendor [60*40*4], mbi te cilat mberthehen panelet e drurit per skenen. Bashkimi kolonave (kembe) me traret behet saldim, gjithashu elementet e mbulimit bashkohen me saldim (shih detajet ne projekt).



- **Profilet tubolar katror dhe drejtkendor** qe do te perdoren per te ndertuar konstruksionin metalike, duhet te jete Profil I perbere nga hekur I cilesise se larte, nga material I pater e jo I riciklueshem per te siguruar jetegjatesi dhe fortesi ndaj goditjeve mekanike. Bashkimi I tij do te behet me ane te saldimit.

Profil tubolar katror

Square hollow section



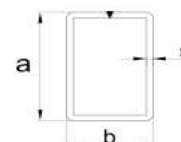
bxb (mm)	s (mm)	G (kg/m)
40 x 40	1.0	1.28
	1.2	1.52
	1.5	1.87
	2.0	2.48
	2.5	3.08
	3.0	3.65
	4.0	4.80

Nga tabela kemi perzgjedhur :

Profilin (40*40) me spesor 4.0 mm dhe peshe specifike 4.80 kg/m .

Profil tubolar drejtkëndor

Rectangular hollow section



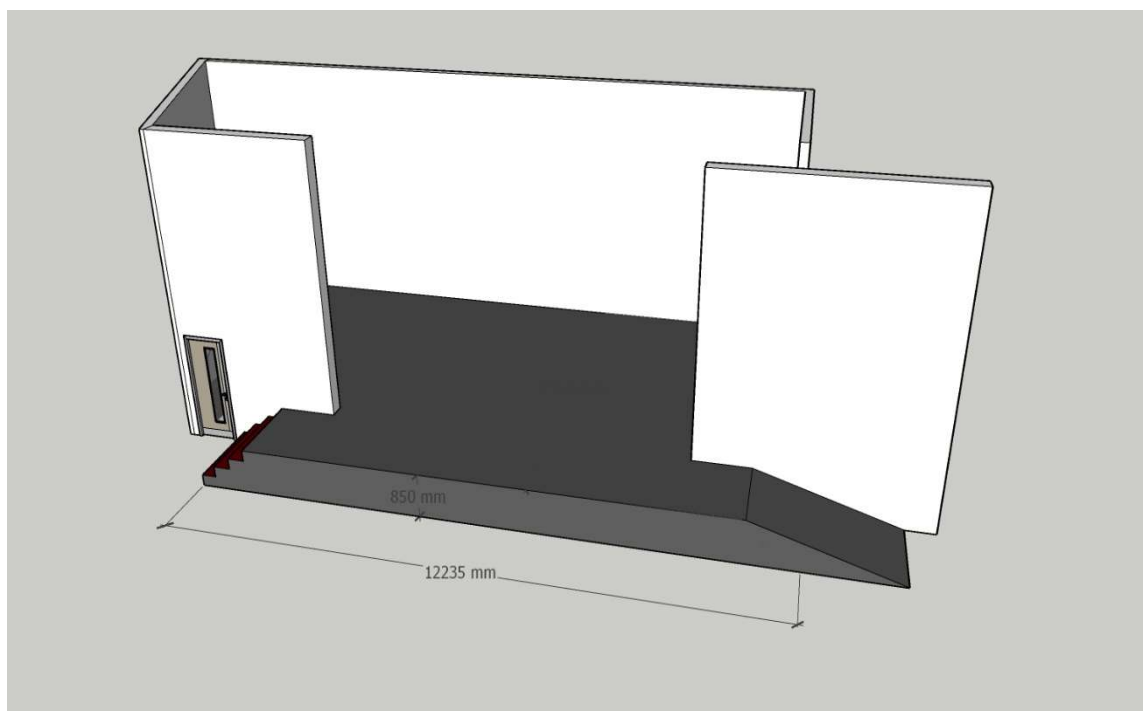
a x b (mm)	s (mm)	G (kg/m)
60 x 40	1.5	2.35
	2.0	3.10
	2.5	3.85
	3.0	4.57
	4.0	6.03

Nga tabela kemi perzgjedhur Profilin tubola drejtkendor:

Profil (60*40) me spesor 4.0 mm dhe peshe specifike 6.03 kg/m.

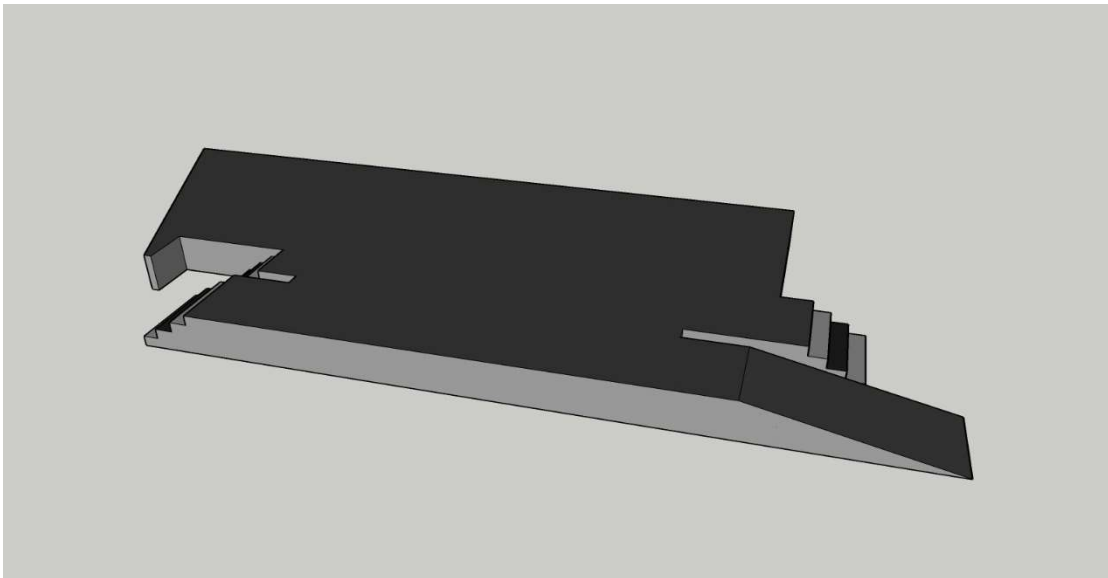
II. PUNIME TE SKENES

Skena do te shtrohet me produkt / Panel i pishes , realizuar me drurin e cilesise se pare ne pyjet te zgjedhura, kontrolluara dhe te certifikuara PEFC (Programi për miratimin e certifikimit të pyjeve). ISO 9001 për efikasitetin e strukturës organizative, cilësia e shkathtësive, burimet e kompanisë dhe e proceseve të prodhimit dhe ISO 14001 për ndikimin minimal mjedisor të proceseve, produkteve dhe shërbimeve. Paneli i pishes është i këndshëm dhe i qëndrueshëm (ka një rezistencë të lartë ndaj deformimit, ndarjes dhe ka një koeficient të ulët të tkurrjes), i qëndrueshëm shumë e mirë kundër insekteve dhe kërpudhave), është e lehtë për ta tharë dhe punuar, për të lustruar. Falë këtyre karakteristikave interesante, paneli i pishes mund të përdoret për shumë qëllime, për mobilimin e aksesorëve, kompensatës, mobiljeve, kornizave, lojërave, etj...



- Proçesi trajtimit dhe lyerjes se Pedanes se Skenes

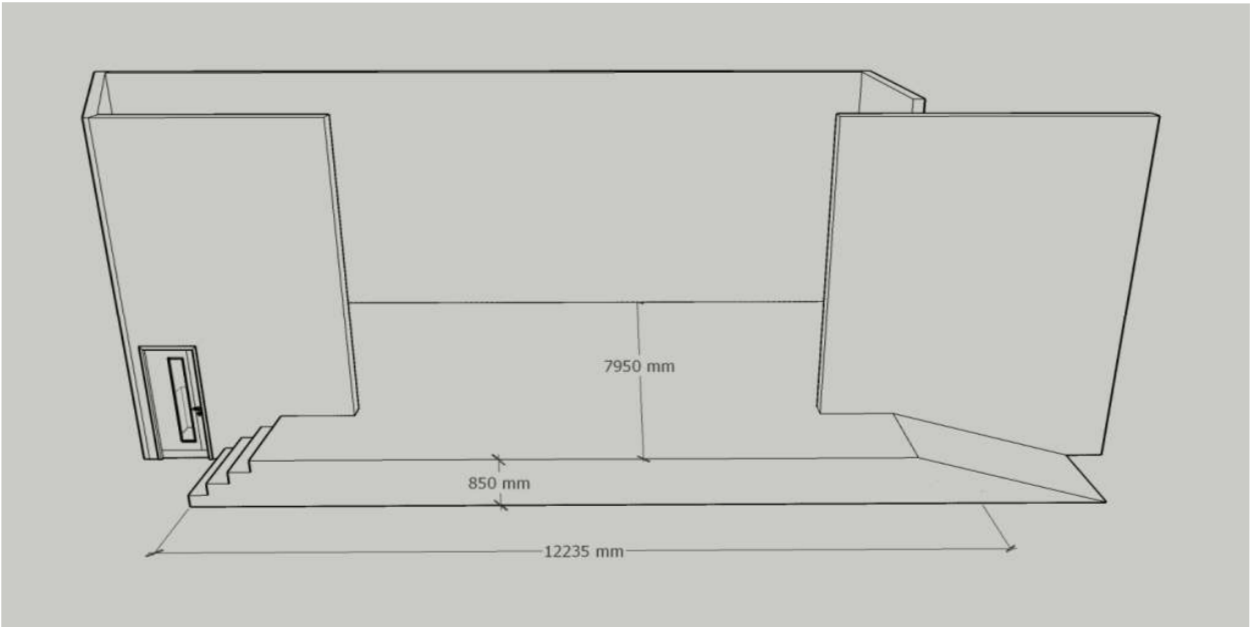
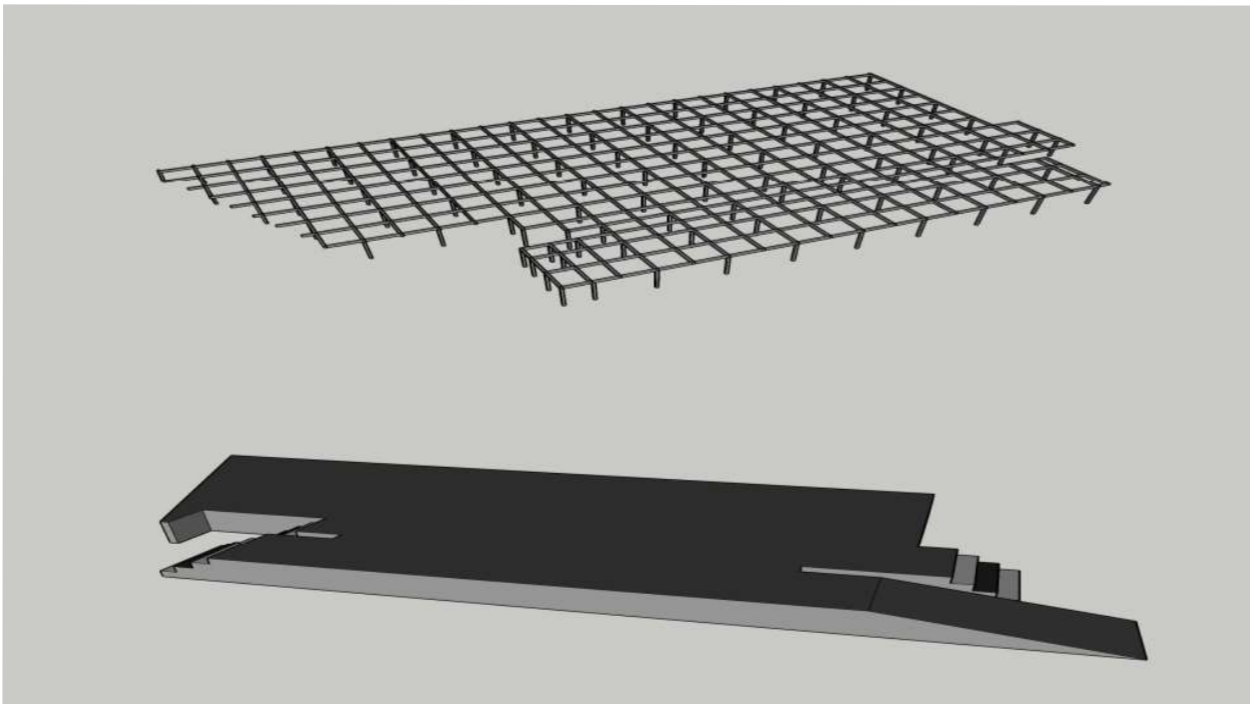
Materiali do te trajtohet fillimisht me Primer, është (astar) antikorroziv me bazë uji i përberë nga rezinë akrilike e modifikuar. Rekomandohet për të mbrojtur sipërfaqet e brendëshme dhe të jashtme të drurit. Ka një ngjitje shumë të mirë dhe ofron jetëgjatësi dhe një mbrojtje antikorrozive të shkëlqyer. Përdoret për të mbrojtur sipërfaqet nga kushtet agresive atmosferike dhe shërben si një nënshtresë shumë e mirë për aplikimin e zmaltos.

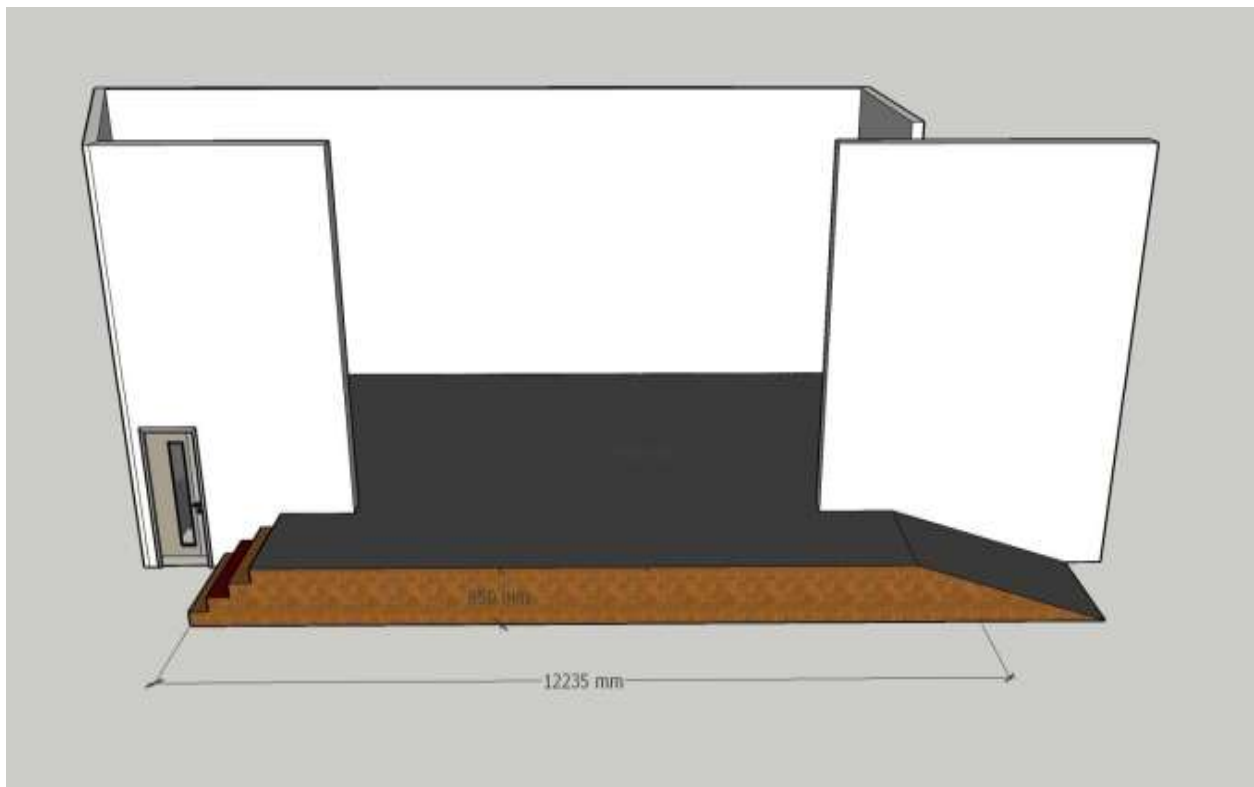
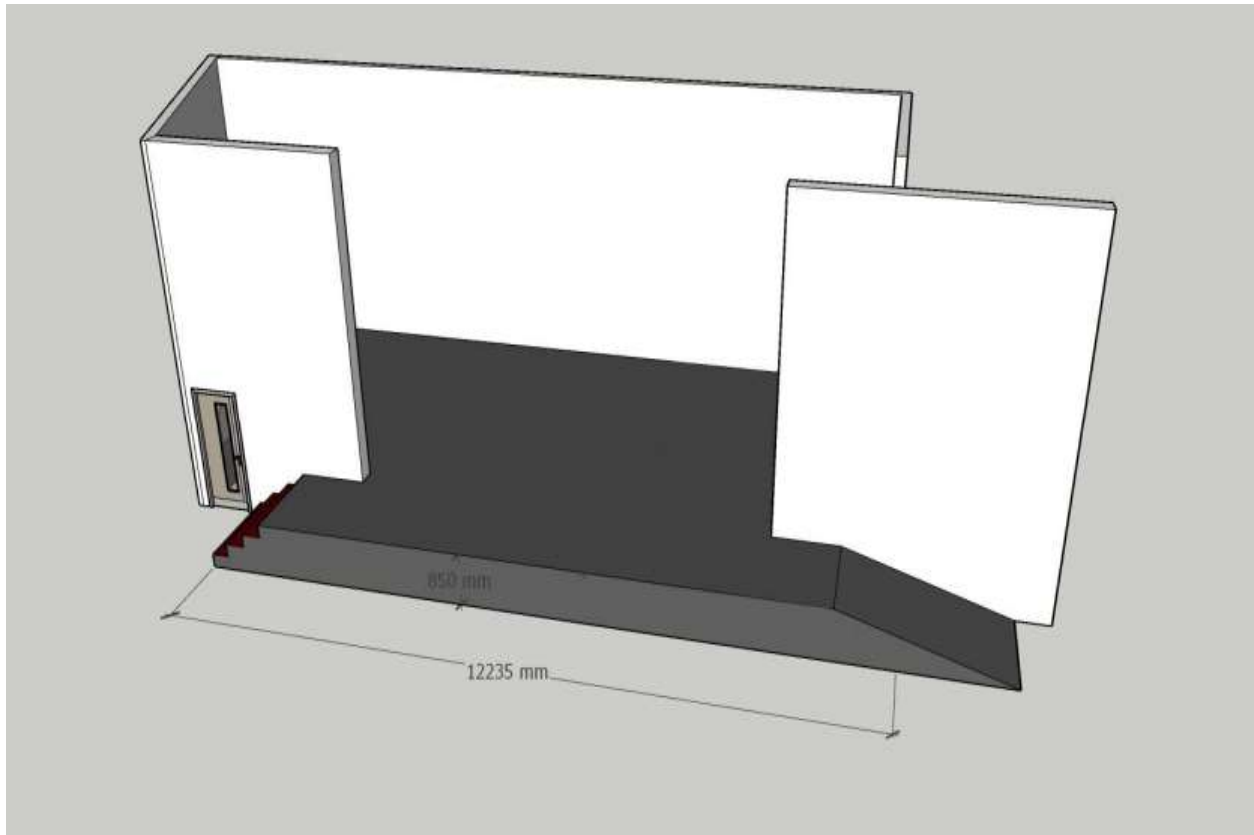


Pas tharjes se plote te procesit te lyerjes me Primer, do te procedohet me lyerjen e pedanes me boje zmalto alkide, që përdoret për lyerjen e sipërfaqeve prej metali ose druri, e cila siguron mbrojtje dhe kolor te unifikuuar. Ofron një mbulim dhe nivelim të përsosur, tharje të shpejtë, ngjitje shumë të mirë me sipërfaqen si dhe rezistencë të lartë ndaj agjentëve atmosferikë dhe kimik. Është ideale për lyerjen e sipërfaqeve .

Specifikime teknike te bojës

- Mbulimi: per mbulim te plote 12-14 m2
- Ngjyra: E zeze mat





PUNOI:
Elio Bajramaj Kryetar
Jetmir Kurti Anetar
Julian Shyti Anetar