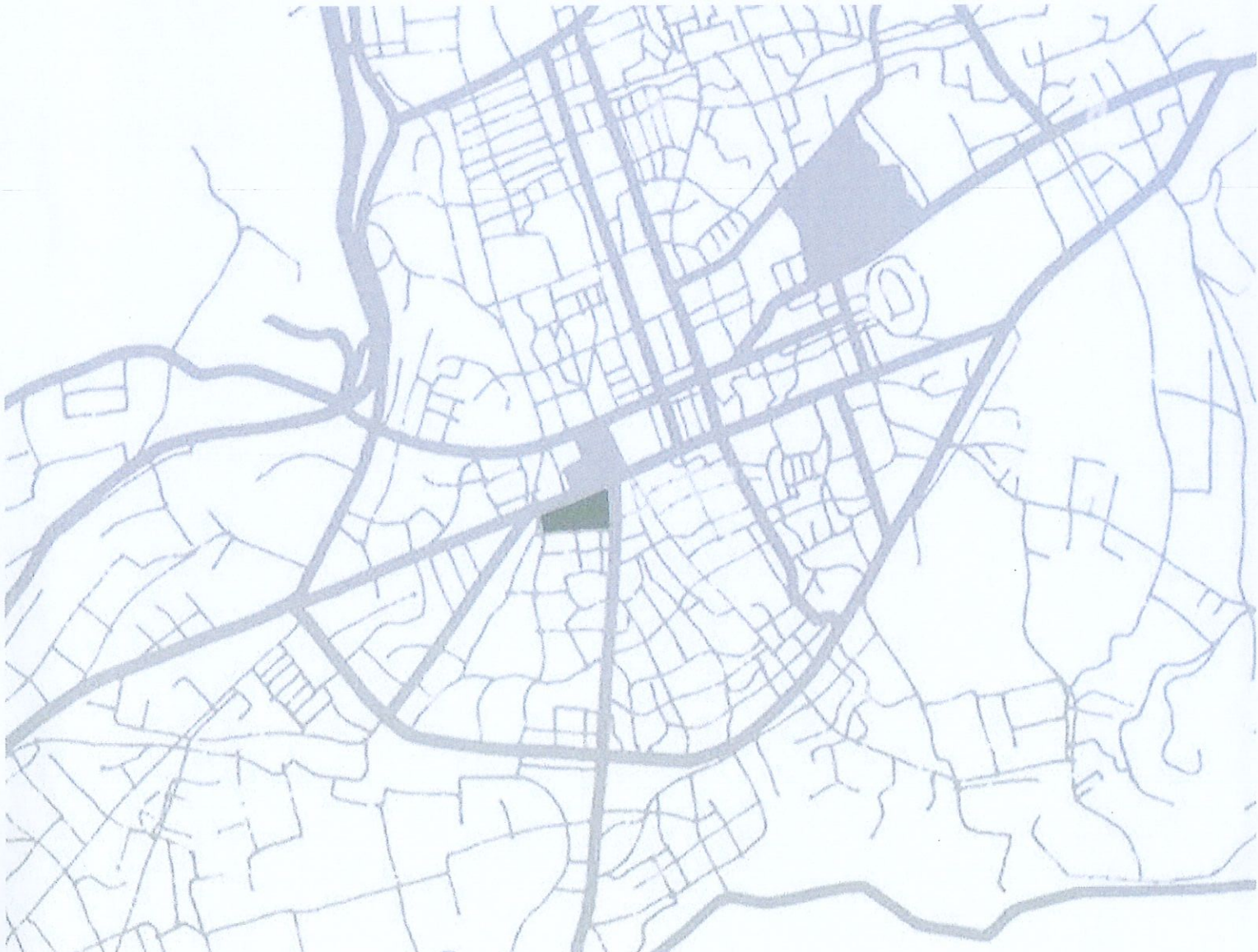




Relacion Arkitektonik

Konceptimi dhe Arredimi i Interierit, Bashkia Elbasan.

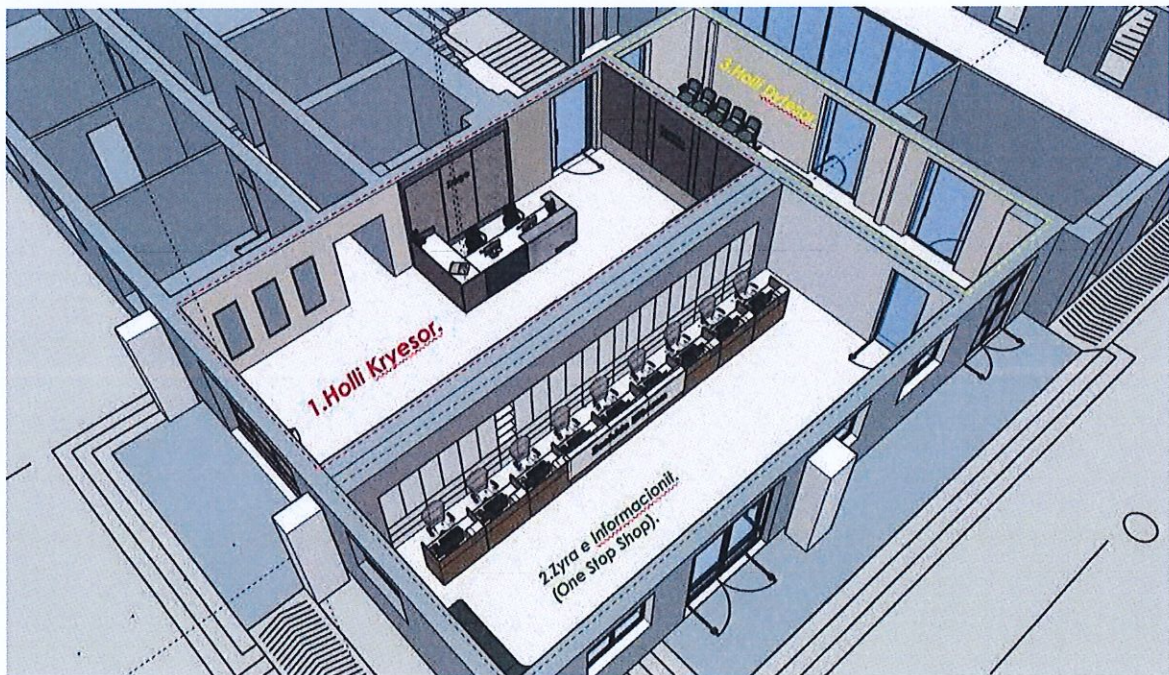
Shtator 2023



Projekti I konceptimit dhe arredimit te hapësirave te brendshme te katit perdhe, vijon saje punimeve ekzistuese ne objekt. Obektivi kryesor, eshte iplementimi I hapësirave sipas rendesise perkatese, ne te cilat do te kryhen sherbime ku qytetaret jane ne kontakt te drejtperdrejte me sportelet perkatese. Hapësirat per te cilat behen propozimet e meposhtme, jane:

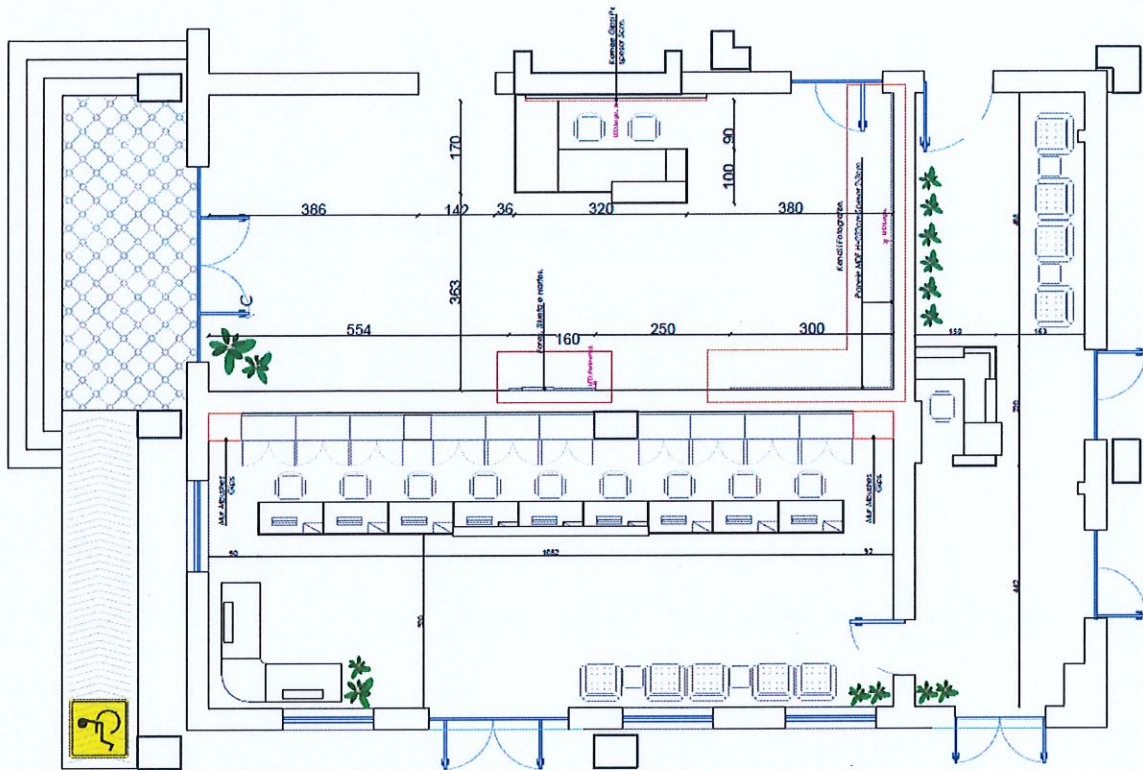
- 1.Holli Kryesor i cili sherben per aksesin e Kryetarit te Bashkise dhe pritjen e Delegacionit ne institucion.
- 2.Holli Dytesor, qe sherben per aksesin e punonjesve te institucionit dhe qytetaret.
- 3.Informacioni (One-Stop Shop), hapësira ne te cilen qytetaret jane ne kontakt te drejtperdrejte me sportelet qe operojne sherbimet e tyre ne kohe reale.

Sekuenca e levizjes behet e vazhdueshme, pasi hapësirat saje hierarkise se tyre, komunikojne me njera tjetren nepermjet carjeve, te cilat propozohet qe te jene te mbyllura me dyer xhami, ne menyre qe te kene komunikim viziv koherent.



Nderhyrjet e propozuara, sjellin plotesimin e hapësirave dhe krijimin e detajeve te cilat bejne te mundur kthimin e vizionit te perfytyruar ne realitet. Hapësirat ne fjale, jane pjese e katit perdhe te objektit te ri, dhe komunikojne nepermjet nje korridori ne Hollin Kryesor me objektin e meparshem te objektit te Bashkise se vjeter.

Planimetri e mobiluar e hapësirave.



Respektivisht hapësirat ndahen saje hirarkise se tyre, saje sipërfaqeve ne metra katrore dhe menyrs se aksesimit.

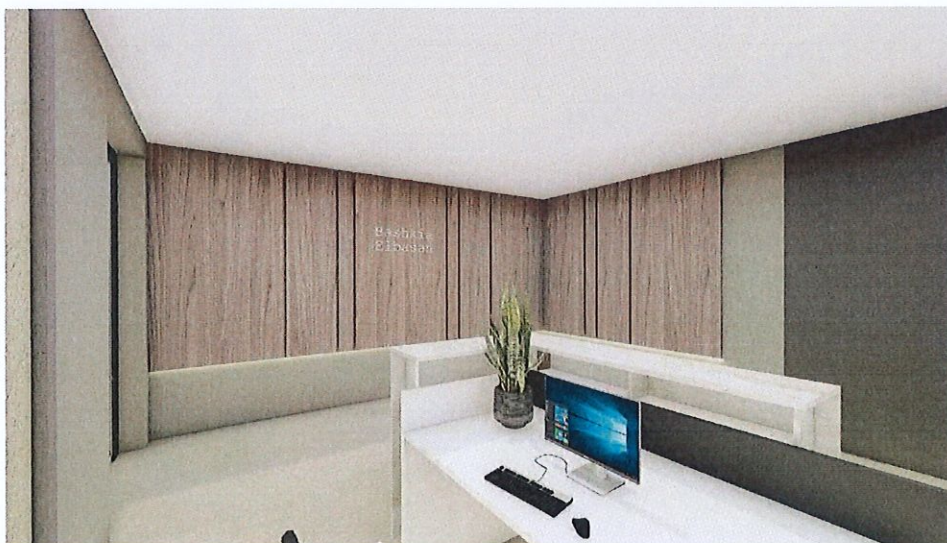
- 1. Holli Kryesor: 70 m² (Aksesi: Hyrja Kryesore-Fasada Veriore)
- 2. Holli Dytësor: 22.6 m² (Aksesi: Hyrja Dytësore-Fasada Perendimore)
- 3. Informacioni (One-Stop Shop): 70 m² (Aksesi: Hyrja Dytësore-Fasada Perendimore)

Holli Kryesor.

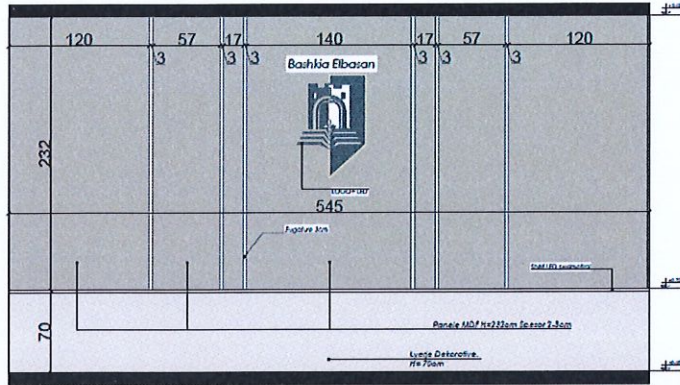
Sherben si hapësire aksesi tranzitore per Kryetarin e Bashkise dhe pritjen e Delegacionit. Ne nje shtrirje lineare prej 70m², hapësira konceptohet ne interier ne 3 faqe kryesore. Faqja e pare me te cilen perballat vizualisht individi qe akseson hapësiren, eshte faqja ku do te implementohen panelet e MDF ne dukje druri. Tekstura e drurit, perdoret per te sjelle elementin natyral ne inteier duke e adaptuar ate me elementet e tjera te perdorura ne dizenjimin e salles. Ne qendrsine e saj, poziiionohet logoja e bashkise, duke krijuar keshtu kendin e fotografise, ne te cilin do te behet dokumentimi I aktiviteteteve te ndryshme. Fasadat gjatesore te hapësires mbajne nje peshe te rendesishme, pasi ne to vendoset recepsioni ne anen e majte dhe faqja ilustrativo-informative ne te djathte.

Punimet qe do te kryhen:

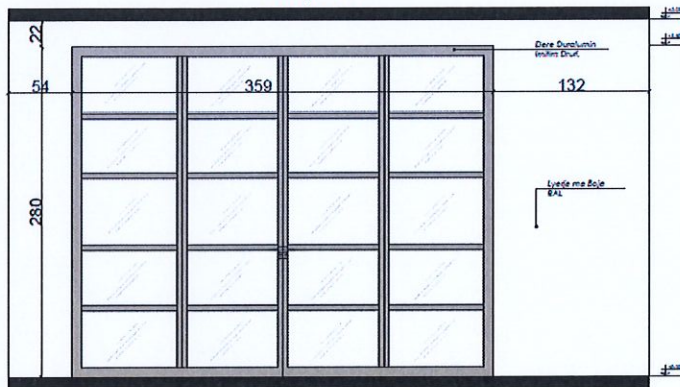
- Krijimi I kendit te fotografise, nepermjet paneleve MDF, teksture dru, fugature 30mm.
- Pozicionimi I paneleve ne kendin L sipas planimetrise, me pikenisje ne lartesine 70 cm mbi kuoten 0.00 qe vazhdojne deri ne nivelin e tavanit.
- Lyrja me boje dekorative ne pjesen perimetrare te kendit te fotografise.
- Vendosja e LED ne pjesen e poshtme te perimetrit te paneleve murale.
- Vendosja e Logos se Bashkise e LED perkates.
- Pozicionimi I Receptionsit, me kapacitet per 2 persona.
- Formulimi I kornizes se gipsit, ne pjesen e pasme te receptionit (thellesi 8cm), e konturuar ne ngjyre gri, respektive me pjeset perberese te mobles se receptionit.
- Mbushja me 3 panele gipsi, spesor 13mm, fugature 3cm dhe lysterja e tyre me boje dekorative sipas perzgjedhjes.
- Vendosja e LED perimetral ne brendesi te kornizes se gipsit dhe plotesimi I sfondit me Logo.
- Implementimi I kendit artistik ne faqen e djathte te hollit, qe konsiston ne instalimin e hartes se pjesshme te Shqiperise, e cila permban siluetat e qyteteve te prera me lazer ne materialin Forex. Spesoret e tyre vendosen ne varesi te rendesise se qyteteve, ku qytete si Tirana, Durresi, Shkodra, Vlora do te kene prioritet ne ngritje volumetrike dhe silueta e Qytetit te Elbasanit kryeson ne epiqender nepermjet ngritjes volumetrike me te madhe dhe konturimit me LED. Ne anen e majte te siluetes lineare te hartes, vendoset shirit LED I fshehur.
- Shkrim 3D mbi silueten e Elbasanit ne emertimin "Skampis", si gjeneze e emrit te vjeter te qytetit.
- Harta do te shtrihet ne altimetri ne tere lartesine e salles (302cm) dhe gjeresia maksimale deri ne 160cm. Ne te djathte te saj, pozicionohet Kolazhi Retrospektive.
- Faqja e ndermjetme ne anen e majte te hartes, ka lysterje ne ngjyre gri, respektivisht e nje tonaliteti me ngjyren gri te perdorur ne reception dhe kornizen e gipsit.
- Plotesimi nepermjet elementit te dizajnit konceptual te vijes Egnatia sipas skices se treguar.



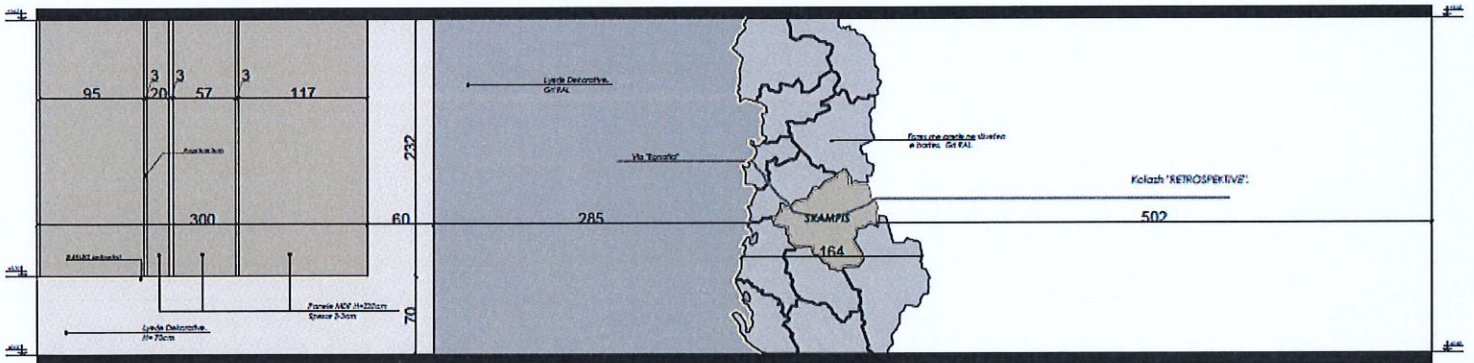
Pamja A-A



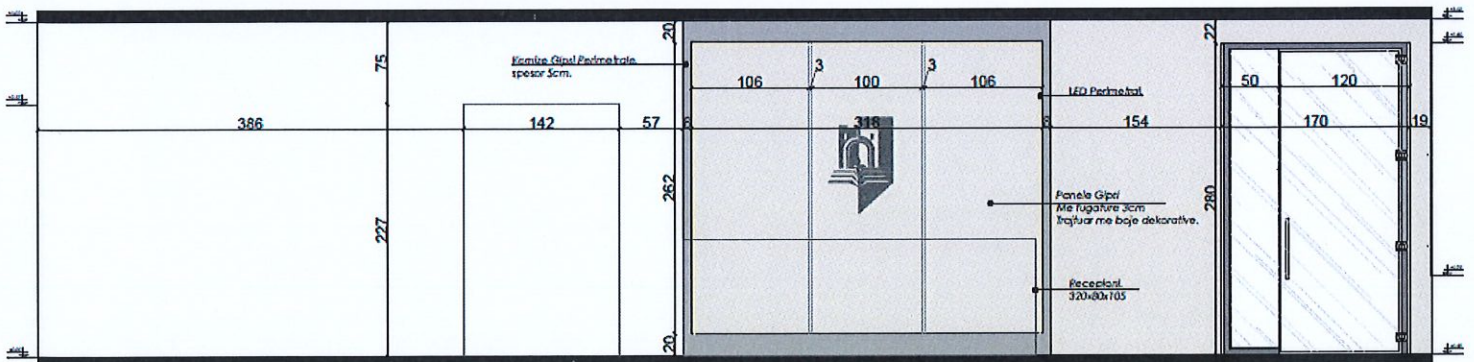
Pamja B-B



Skica te Interierit.



Pamja D-D



Pamje 3D te hollit Kryesor.



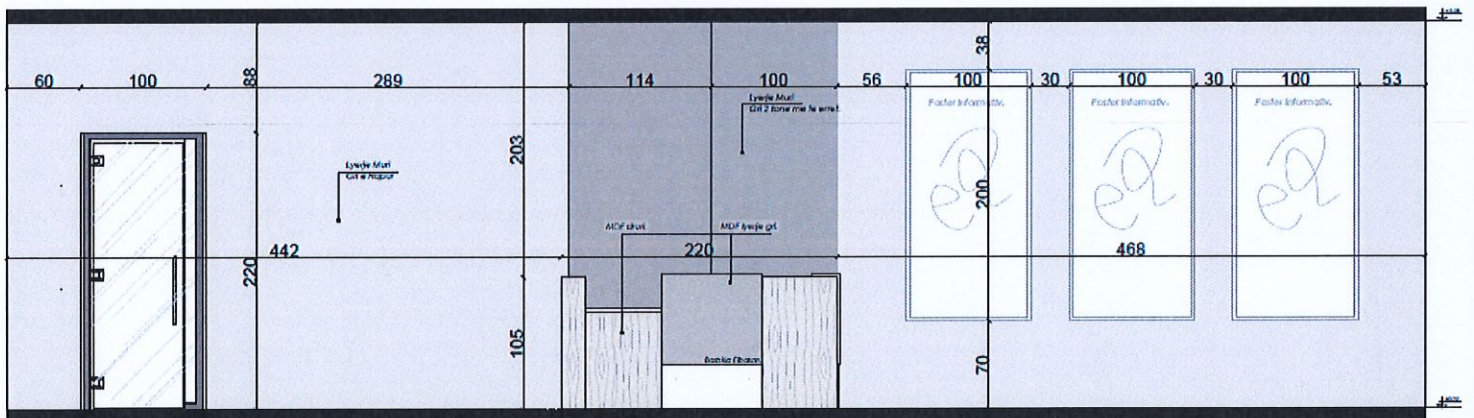
Holli Dytesor.

Sherben si hapësire aksesi tranzitore për punonjësit e institucionit dhe qytetaret. Aksesi I tij bëhet nga ana perëndimore e objektit dhe hapësira ka një sipërfaqe prej 22.6 m². Holli ka akses të drejtëpërdrejtë me zyrën e drejtorisë së Tatimit Taksave, porteleve të perkoheshme dhe korridorit shpërndarës ku pozicionohen shkallet kryesore të objektit dhe ashensorit. Në anën e majtë të tij ndodhet pika e informacionit, gjë që bën të mundur aksesin e lehtë dhe funksional të dy hapësirave.

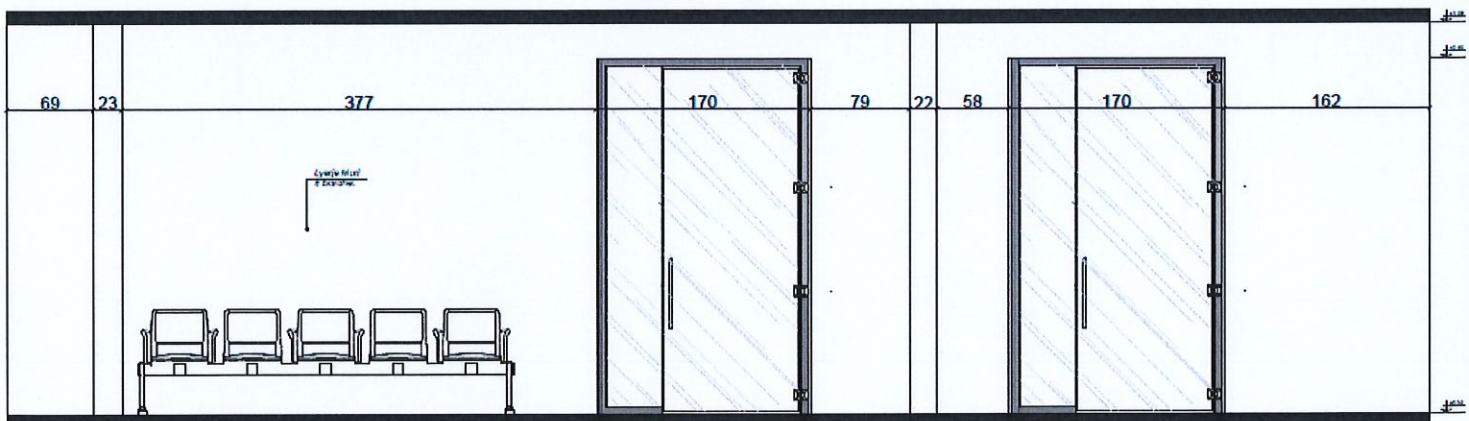
Punimet që do të kryhen:

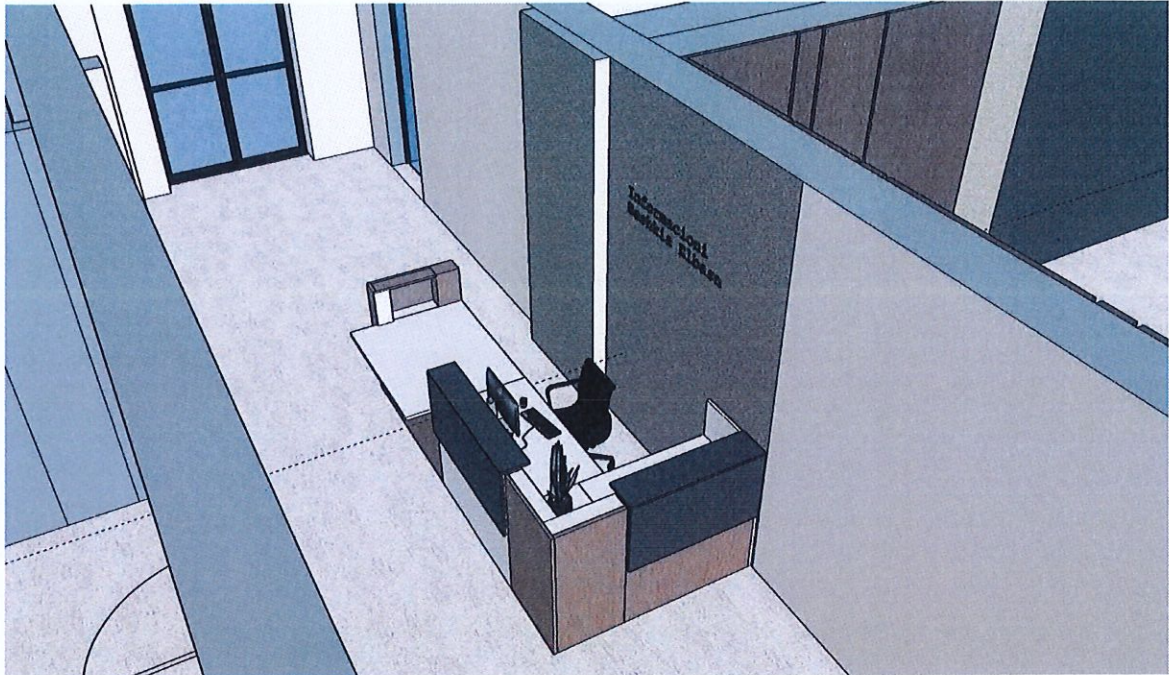
- Implementimi i Receptonit në anën e majtë të faqes lineare të hollit. Saja konceptimi të mobles, me dimensione 220x150, me kapacitet për një individ.
- Mobilim me poste pritjeje në faqen perballë receptonit.
- Vendoja e posterave informative në hapësirat murale.
- Lyerja e faqes së majtë në ngjyrë gri, dhe dizënjimi i shiritit pas receptonit në gri me tonalitete më të errëta.

Pamje A-A.



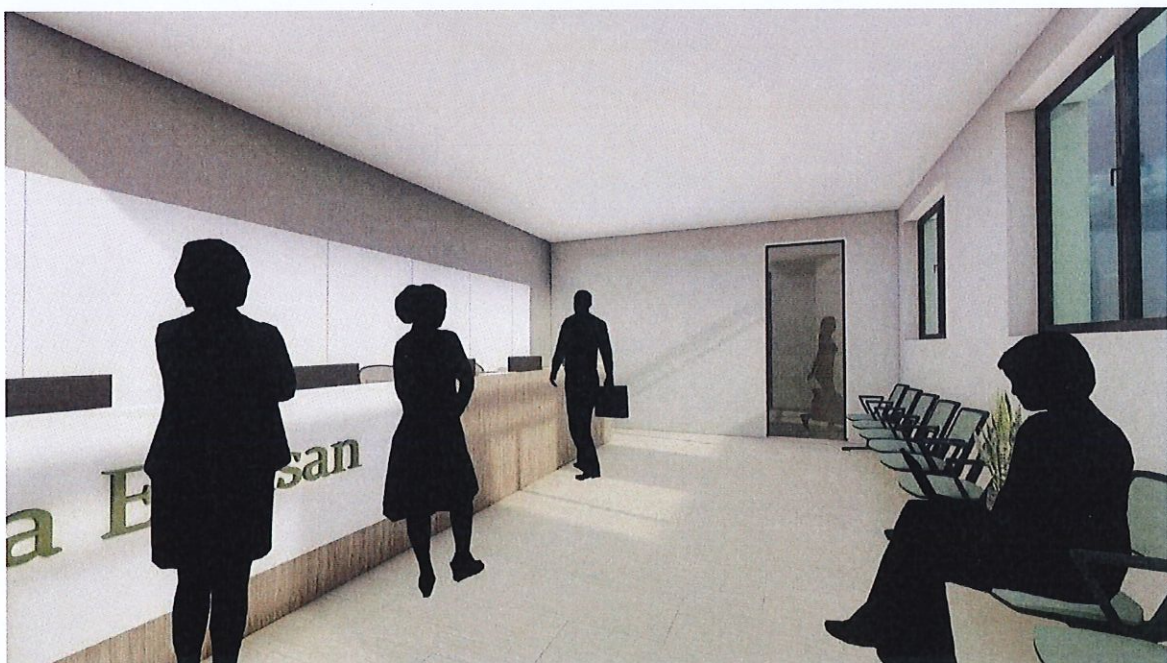
Pamje B-B.



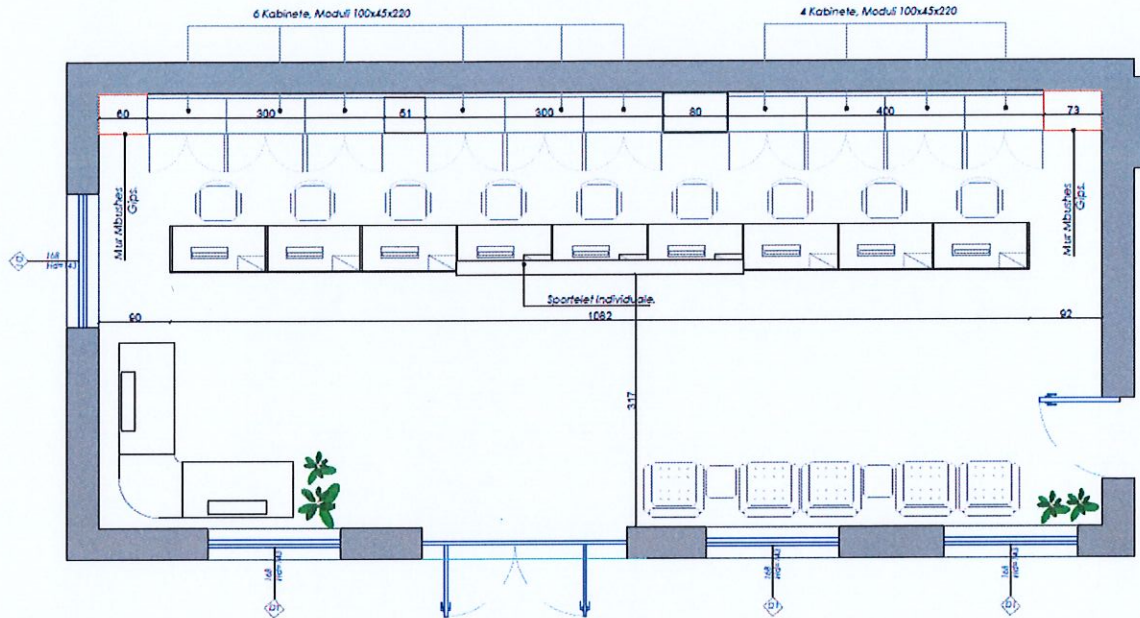


Informacioni (One-Stop Shop)

Sherben si hapësire shërbimi për qytetaret. Në këtë hapësirë operojnë 9 sportelet të cilët renditen në mënyrë lineare njëri pas tjetrit dhe kanë komunikim të drejtëpërdrejtë me çdo individ. Kjo hapësirë është e ndarë në zone shërbimi aktiv, pritjeje dhe sipërfaqe informative. Zona aktive konsiston në sportelet e lartë përmendur, prapa të cilëve pozicionohet arkiva e zyres, e konceptuar në module mobiljesh me dimensione 100x45x220, inkastruar totalisht në mur, të cilët nëpërmjet mbushjeve të gipsit, adaptohen me mobilimin e propozuar.



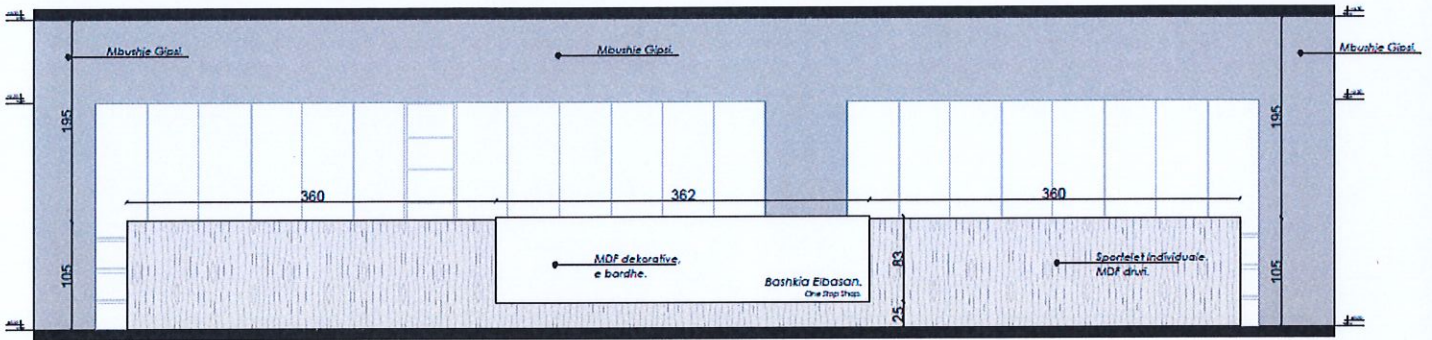
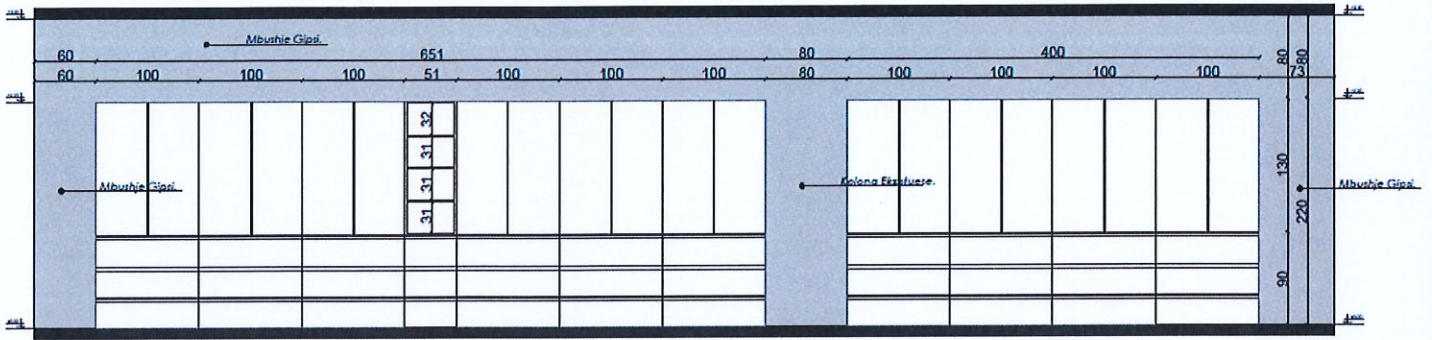
Planimetri One-Stop Shop.



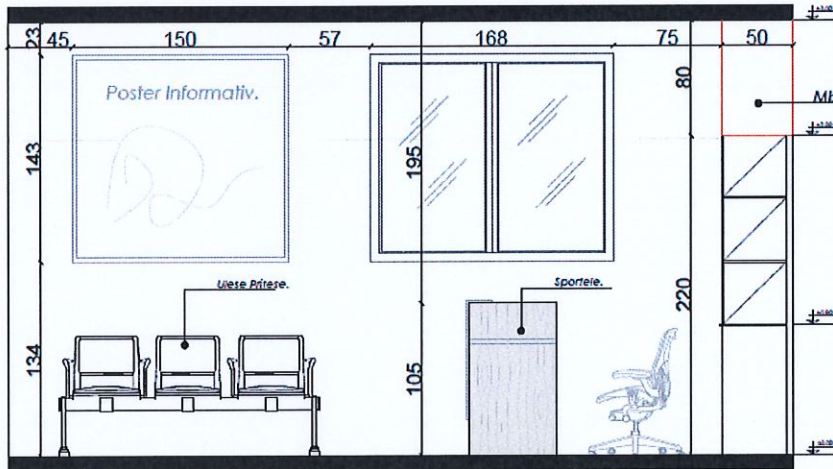
Punimet qe do te kryhen:

- Mbushje me gips ne pjeset anesore, per krijimin e dy hapësirave ne te cilat do te pozicionohen modulet e arkives dhe magazinimit. Ne kete menyre vizualisht krijohet nje faqe e njetrajtshme dhe estetike. Mbushjet anesore behen ne gjeresine 50 cm, ndikuar nga kolona ekzistuese ne mesin e salles dhe mbushja qe zbret nga tavani, ka lartesine prej 80 cm si ne skice.
- Ndarje me dere xhami nga holli dytesor.
- Pozicionimi I dy zona pritjesh, ne te djathte nepermjet posteve individuale dhe ne te majte ten je posti kolektiv ne forme L. Tapicerite e tyre do te perzgjidhen ne ngjyre jeshile te erret, lidhur me konceptin e ngjyres perfaqesuese te logos se Bashkise.
- Plotesimi I hapësirave murale me postera informative per qytetaret.
- Lyerja e faqes ballore ne ngjyre gri, ne menyre qe te behet nje diferencim mes murit dhe modulit te dollapit.

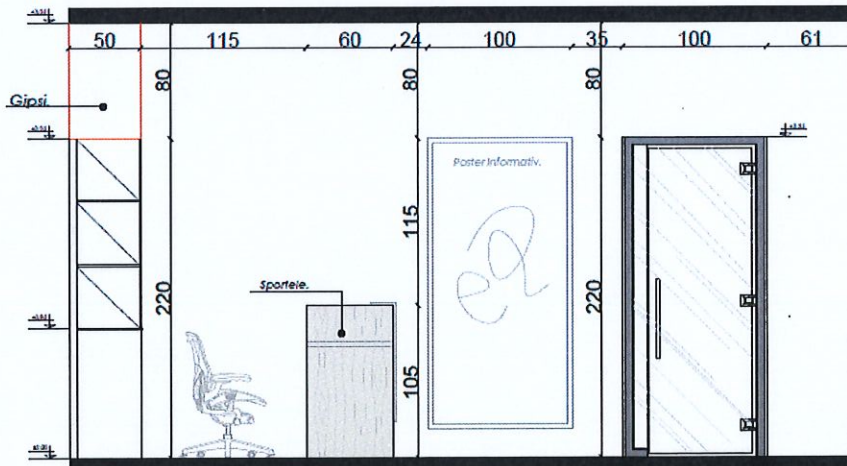
Pamja C-C

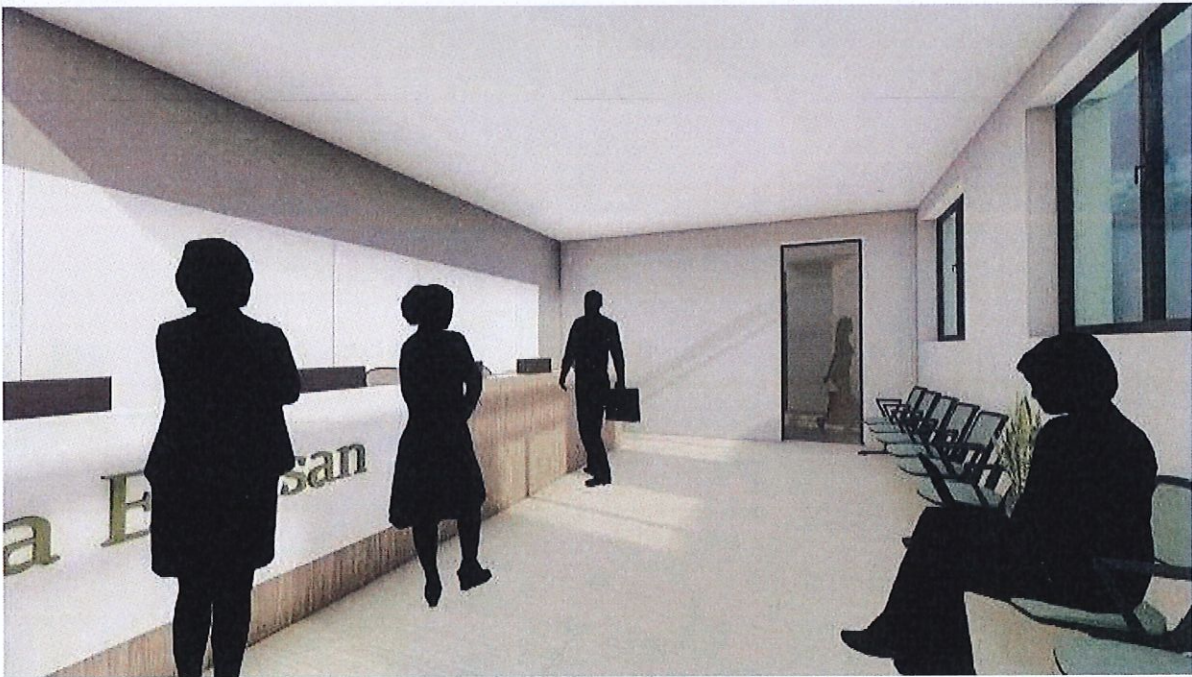


Pamja A-A



Pamja B-B







Grupi I Projektimit:

Ark. Marvis **AVLLAZAGAJ** Lic. A;0992/2



Ark. Ester **TONI**



Lic. -----

Kryetari i Bashkise:



GLEDIAN LLATJA

