

Relacion Teknik

Objekti:

“Masat parandaluese te gerryerje se tokave bujqësore dhe kanaleve vaditëse nga ujrat e larta dhe sistemimi i tyre”, Nj. Ad. Gjegjan, Bashkia Pukë

Të përgjithshme.

Fshati Gjegjan shtrihet në territorin e Njësise Administrative me të njëjtin emër Gjegjan të Bashkisë Pukës. Ky fshat kufizohet me Gojanin e Vogël në Veri dhe me fshatin Dom në Lindje. Në jug-lindje të fshatit Gjegjan kalon lumi Fani i Madh. Gjegjani e përshkon rruga auto automobilistike nacionale që lidh Fushë Arrëzin me Tiranën e më gjerë.

Gjegjani shtrihet në lartësinë detare rreth 310 m. Ka një klimë të butë dhe me reshje të shumta.

Ujrat sipërfaqësore të shiut rrjedhin përgjatë ujëndarësve dhe derdhën në lumin Fani i Madh. Nga vërshimi i ujrave të shiut me intensitet të lartë e favorizuar dhe nga relievi i thyer në ujëndarëse ka shumë dëmtime dhe rrëshqitje të dherave për shkak të erozionit. Ky fenomen ka ndikuar në rrëshqitjen e tokave bujqësore duke i mbajtur ato në gjëndje aktive edhe pas dëmtimit të tyre. Një ndër këto zona në fshatin Gjegjan është edhe zona e projektit, që i përket anës së poshtme të fshatit dhe në perëndim të rrugës automobilistike, në afërsi të lumoit Fan.

Për parandalimin e dëmtimit të tokave bujqësore është hartuar ky projekt për të realizuar disa masa mbrojtëse.



Fig. 1 Ortofoto. Gjurma e mbrojtjes sipas projektit të propozuar.

Gjendja aktuale.



Banorët e zonës përreth projektit të propozuar kanë realizuar kanalizimin e përroskës me qëllim ti paraprijnë prurjeve ujore që do të vijnë nga reshjet dhe për të mbrojtur tokat bujqësore në të adyja anën e përroit. Kjo është një masë e përkohshme për të disiplinuar plotën pasi me kalimin e kohës nga uji i rrëmbyshëm ajo dëmtohet duke mos e kryer më funksionin.



Përroj furnizohet me ujin e shiut dhe përveç ujrave sipërfaqësore që merr nga mini-pellgu

ujëmbledhës i kësaj ujë-mbledhëse në të shkarkohen edhe ujrato e rrugës auto nëpërmjet kanalit të rrugës që intersepton në tombinon në qendër të Gjeganit duke vijuar pastaj në këtë ujëmbledhëse.

Masat inxhinierike.

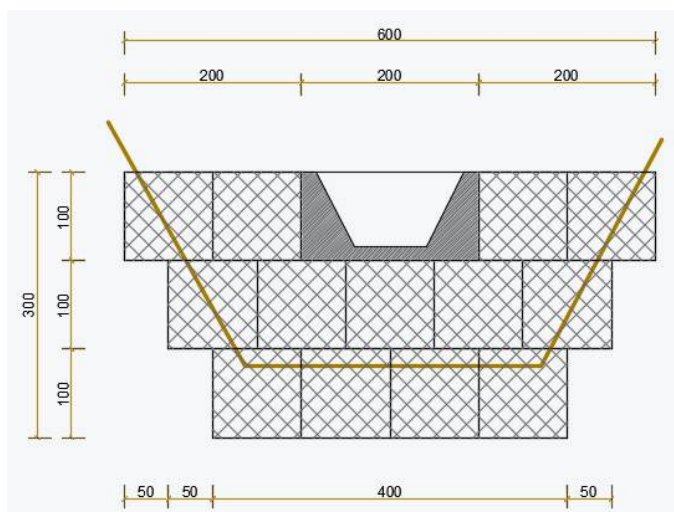
Nga inspektimi i zonës së projektit u bënë matjet për ndërhyrjet e domosdoshme për të parandaluar gërryerjen e tokave bujqësore, përreth zonës me erozion të theksuar. Për këtë qëllim është hartuar kanalizimi i ujrave sipërfaqësore me beton arme për një gjatësi rreth 30m, si dhe në anën e sipërme janë projektuar dy prita të vogla me murë guri me rrjetë gabion me qëllim të shuarjes së energjisë së presionit nga vërshimi i ujit nëpër terrenin e pjerrët.

Tabela me zërat dhe volumet e punimeve për ndërtimin e mbrojtjes nga gërryerja e tokës në zonën e projektit.

NR.	KODI	EMËRTIMI I PUNIMEVE.	NJËSIA	SASIA
		1. PUNIME DHEU		
1	2.1	Germim dheu me krah e transport k dore 10m, kat III	m ³	161,2
		2. PUNIME SHITESASH		
2	3.182/a	Shtrese rere natyrore t=10cm	m ²	119,2
		3. PUNIME BETONI E BETONARMEJE		
3	3.244/1	Struktura te holla monolite betoni C 20/25	m ³	83
		4. NDERTIMI I VEPRAVE TE ARTIT+KANALIZIME		
4	3.396	Mbushje me cakell pas mureve	m ³	60
5	3.331	Gabiona me rrjete teli te zinguar e gure kave 1x1x1 m	m ³	26
		5. PUNIME HEKUR BETONI		
6	2.166	F V hekur betoni periodik Ø 6 - 10 mm	ton	1,2567

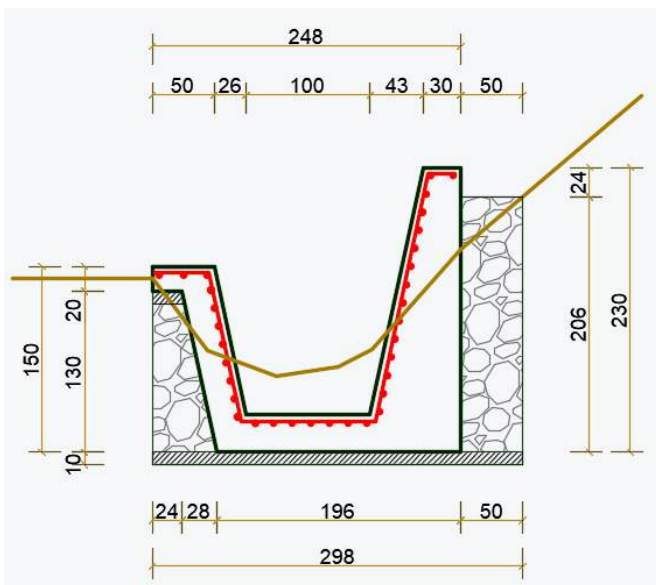
Në projekt është parashikuar :

1. Ndërtim prita me gabiona.



Sipas kësaj paraqitjeje në të majtë do të realizohen dy prita në distancë me njëra tjetrën. Këto prita do të shërbejnë si puse shuarës për të ulur presionin e rënjes së ujit nëpër shtratin e përroit.

2. Ndërtim murë – kanal beton arme.



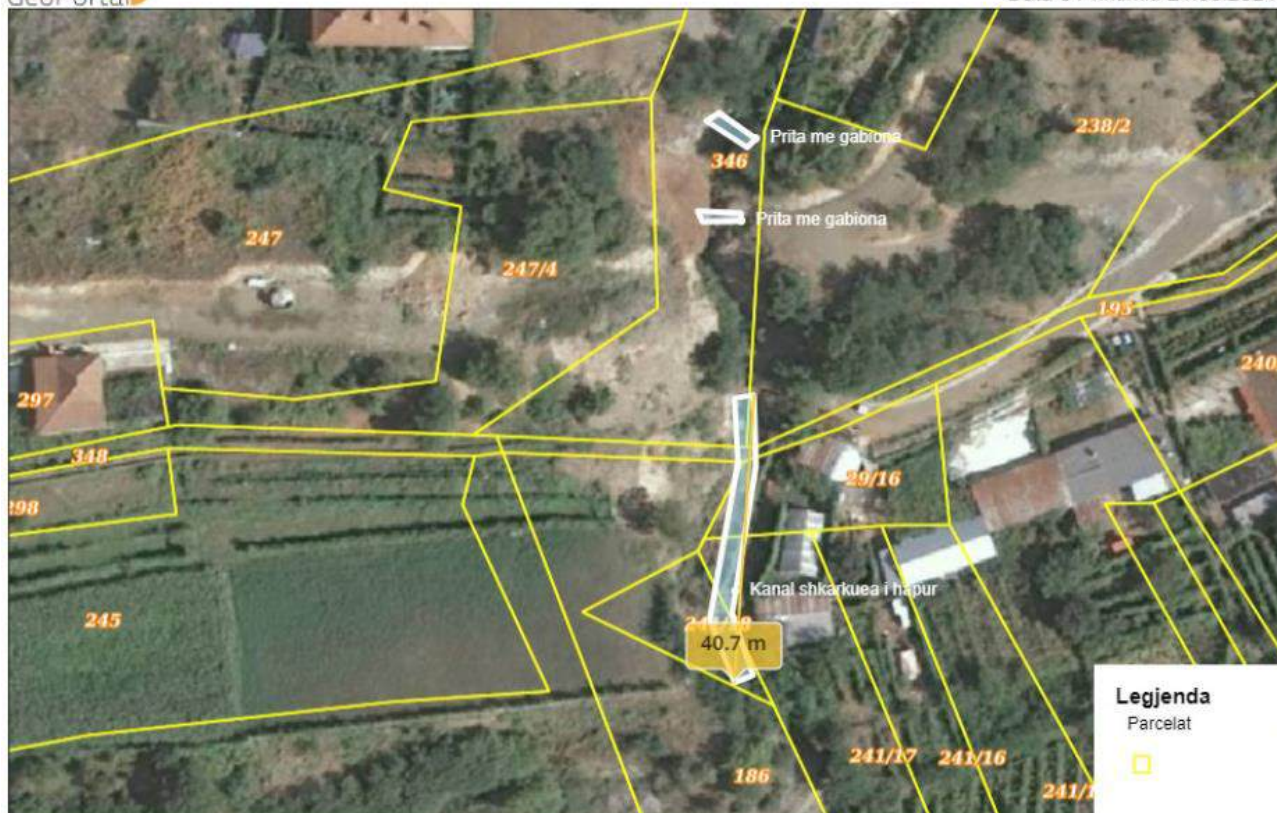
Në pjesën e poshtme të kanalit në zonën e projektit të propozuar, do të ndërtohet kanali me veshje beton arme sipas profilit të paraqitur në të majtë.

Pan vendosja e projektit të propozuar është paraqitur në foton e mëposhtme, me referim nga GeoPortali shtetëror “Asig”



Kanal shkarkimi, Gjegjan

<https://geoportal.asig.gov.al>
Data e Printimit: 24.06.2024.



Në funksion të realizimit të dy pikave të mësipërme është llogaritur edhe kostoja e ndërtimit të mbrojtjes nga gërryerja.

PUNOI:
ING. LAVDRIM BRUKA