



BASHKIA KAMEZ
DREJTORIA E PROJEKTEVE DHE INVESTIMEVE

RELACION TEKNIKE

PER PROJEKTIN E ZBATIMIT
OBJEKTI :

RIKONSTRUKSIONI I PJESHEM I PALLATIT TE KULTURES
"ARTAN CUKU" KAMEZ.

PUNUAN :

Ing. Emanuela Meziu

Ing. Denis Prençi

Drejtoare e Projekteve dhe Investimeve

Flora Muça

MIRATOI
Rakip SULI

KRYETAR



PËRMBAJTJA E RAPORTIT

1. – TË PËRGJITHSHME

- 1.1 – Hyrje**
- 1.2 – Pozicioni i objektit**
- 1.3 – Qellimi i projektit**

2. – GJENDJA EKZISTUESE DHE ZGJIDHJA E PROJEKTIT

- 2.1 – Gjendja ekzistuese dhe nderhyrjet**
- 2.2 – Planimetrite**
- 2.3 – Pamjet**
- 2.4 – Planimetrite e shkarkimeve te ujerave te shiut.**

3. – PREVENTIVI I PUNIMEVE

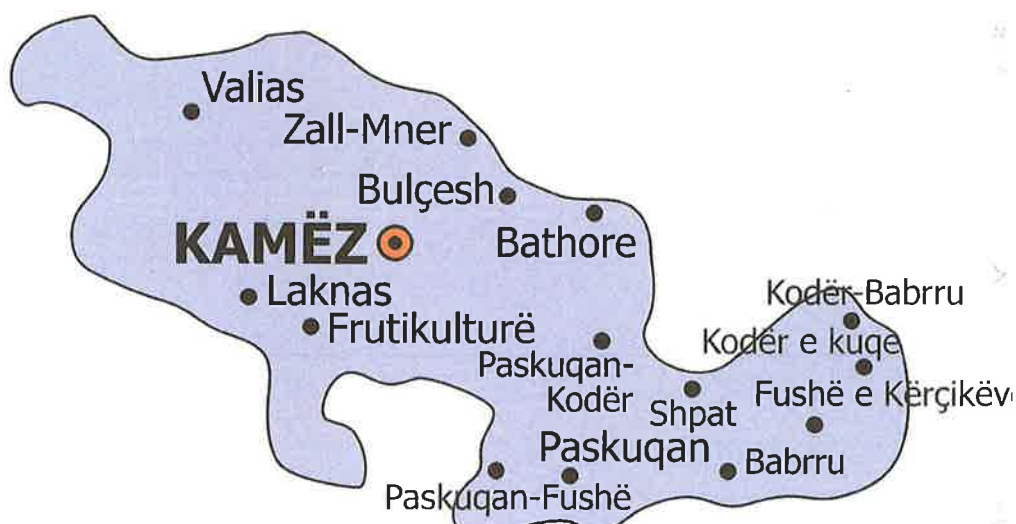
1. - TË PËRGJITHSHME

1.1 - HYRJE

Bashkia Kamëz ndodhet 7 km larg kryeqytetit, Tiranës, në veriperëndim të saj. Kufizohet nga veriu me Krujën, nga jugu me Tiranën, nga lindja me Zall-Herrin dhe nga perëndimi me Bërksullin. Terreni në përgjithësi është i sheshtë, me një pjerrësi të lehtë drejt veriperëndimit. Zona ndodhet në një kuotë që varion nga 80-90 m mbi nivelin e detit në pjesën jugore, që zbret në 45 m mbi nivelin e detit, pranë aeroportit të Rinasit në pjesën veriore. Përshkohet nga rruga kombëtare që lidh kryeqytetin me veriun e vendit.

Kamëza ndodhet në trekëndëshin strategjik: kryeqyteti Tiranë - aeroporti i Rinasit - porti i Durrësit

Bashkia Kamëz pas ndarjes së re territoriale përfshin nën administrimin e saj edhe njësinë administrative Paskuqan.



Qyteti i Kamzes gjate viteve te fundit ka pesuar nje rritje te ndjeshme te popullsise si dhe nje zhvillim te pergjithshem me ritme teper te larta. Tashme Kamza eshte kthyer ne nje qender e rendesishme tregtare dhe ekonomike . Ky zhvillim dhe rritja e konsiderueshme si e automjeteve te qytetit te Kamzes, ashtu edhe levizja teper intensive e trafikut si me qytetet e tjera ashtu edhe me shtetet fqinje, kerkojne nje sistem rrugor te zhvilluar.

Aktulisht akset kryesore te qytetit te Kamzes jane rikonstruktuar apo zgjeruar. Nderkohe qe ndihet nevoja e hapjes se rrugeve dhe koridoreve te reja te levizjes. Problematike gjithashtu paraqiten rruget dytesore dhe tretesore ne brendesi te blloqeve te banimit. Te cilat ndikojne direkt ne qarkullimin dhe cilesine e jeteses se banoreve te tyre si te te mbare qytetit ne teresi.

Ne kete kuader Bashkia e Kamzes, ka planifikuar pergatitjen e nje sere projektesh per rikonstruksionin dhe rikualifikimin urban te nje sere blloqesh banimi apo segmenteve rrugore. Trajtimi i blloqeve, segmenteve rrugore do te jete i plote ne te tere komponentet e nevojshem. Nder keto segmente rrugore dhe blloqe banimi, eshte edhe objekti qe do trajtohen nga ky projekt.

1.2 - POZICIONI I OBJEKTIT

Objekti ndodhet ne qendren e Kamzes.

Godina kufizohet me:

Ne lindje kufizohet me Kishen Katolike.

Ne veri kufizohet me komisarjatin nr. 5

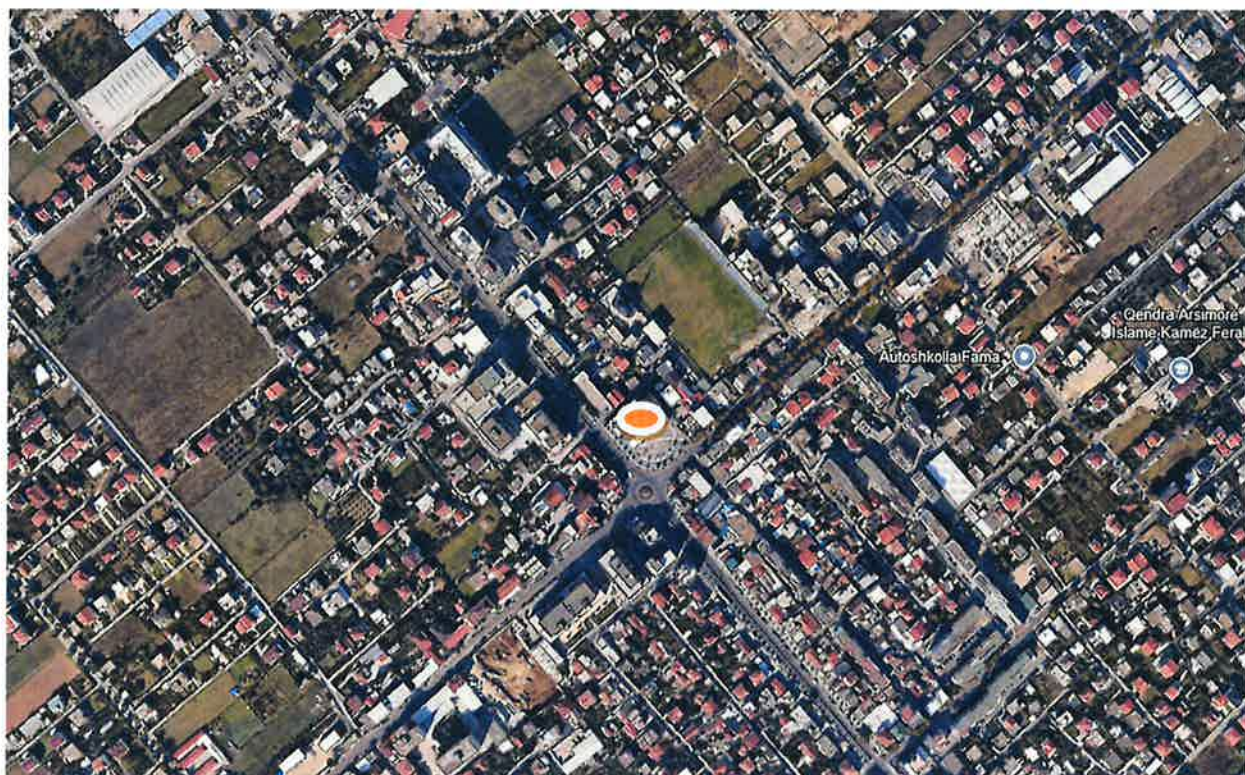
Ne jug kufizohet me sheshin “Nene Tereza”

Ne perendim kufizohet me Blv “Nene Tereza”

GODINA E PALLATIT TE KULTURES - KRGJSH

	X	Y
PALLATI I KULTURES	479973.763	4583267.122

*



Horografia e Objektit

1.3 – QELLIMI I PROJEKTIT

Projekti qe propozohet te zbatohet konsiston ne rikonstruksimin e pjesshen te pallatit te kultures “ARTAN CUKU” Kamez. Duke pare funksionin e objektit ne fjale i cili sherben si objekt multifunksional kulturor .

Qellimi i projektit per izolimin e tarraces dhe izolimin e fasades ne godinen kulturore eshte te siguroje mbrotje te efektshme nga kushtet e motit dhe te permisoje efikasitetin energjistik te nderteses. Disa nga qellimet kryesore te ketij projekti mund te perfshijme:

***Parandalimi i rrjedhjeve të ujit:** Izolimi ndihmon në parandalimin e depërtimit të ujit nga reshjet e shiut apo dëborë, duke mbrojtur ndërtesën nga lagështira dhe dëmtimet strukturore.

***Përmirësimi i efikasitetit termik:** Tarraca e izoluar ndihmon në ruajtjen e temperaturës brenda ndërtesës, duke zvogëluar humbjen e nxehtësisë në dimër dhe mbajtjen e freskisë në verë. Kjo e bën ndërtesën më efikase nga pikëpamja energjetike.

***Zgjatja e jetës së tarracës dhe ndërtesës:** Izolimi e mbron strukturën nga faktorët e jashtëm të dëmshëm, si dielli, lagështira, dhe ndryshimet ekstreme të temperaturës, duke zgjatur kështu jetën e saj.

***Sigurimi i komoditetit për përdoruesit:** Një tarracë e izoluar mirë ndihmon në krijimin e një ambienti të brendshëm të rehatshëm dhe të qëndrueshëm për aktivitetet kulturore.

***Përmirësimi i funksionalitetit të tarracës:** Në rastin kur tarraca përdoret për evente ose aktivitete të hapura, izolimi do të kontribuojë në krijimin e një hapësire funksionale dhe të rehatshme.

Ky projekt ka si qëllim rritjen e qëndrueshmërisë dhe funksionalitetit të godinës kulturore, duke siguruar mbrojtje dhe kursime në koston e energjisë.

2. – GJENDJA EKZISTUESE DHE ZGJIDHJA E PROJEKTIT

2.1 – GJENDJA EKZISTUESE

Gjendja ekzistuese e godines shfaqet ne gjendje tejmase te amortizuar.

Foto te gjendjes ekzistuese

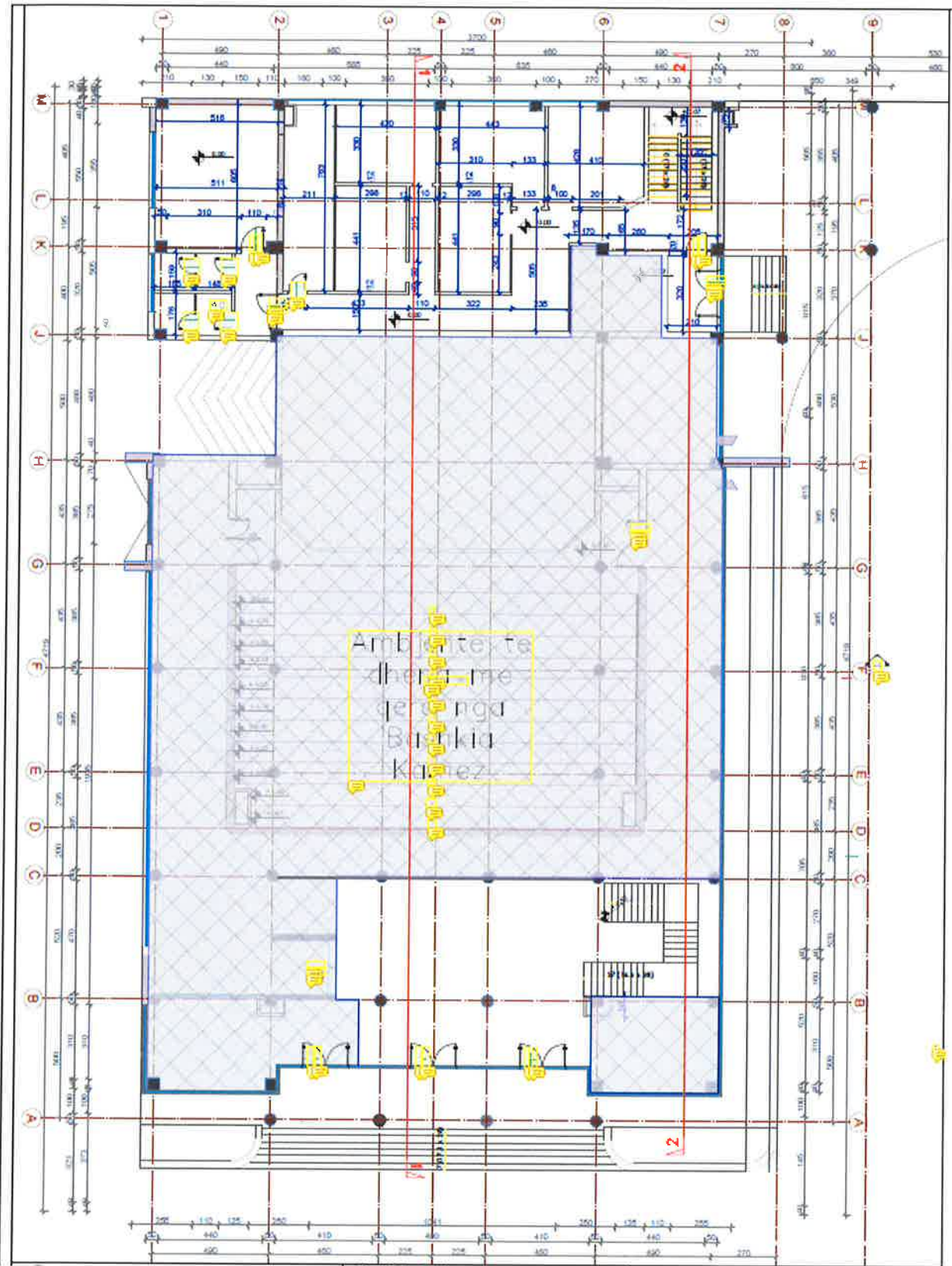


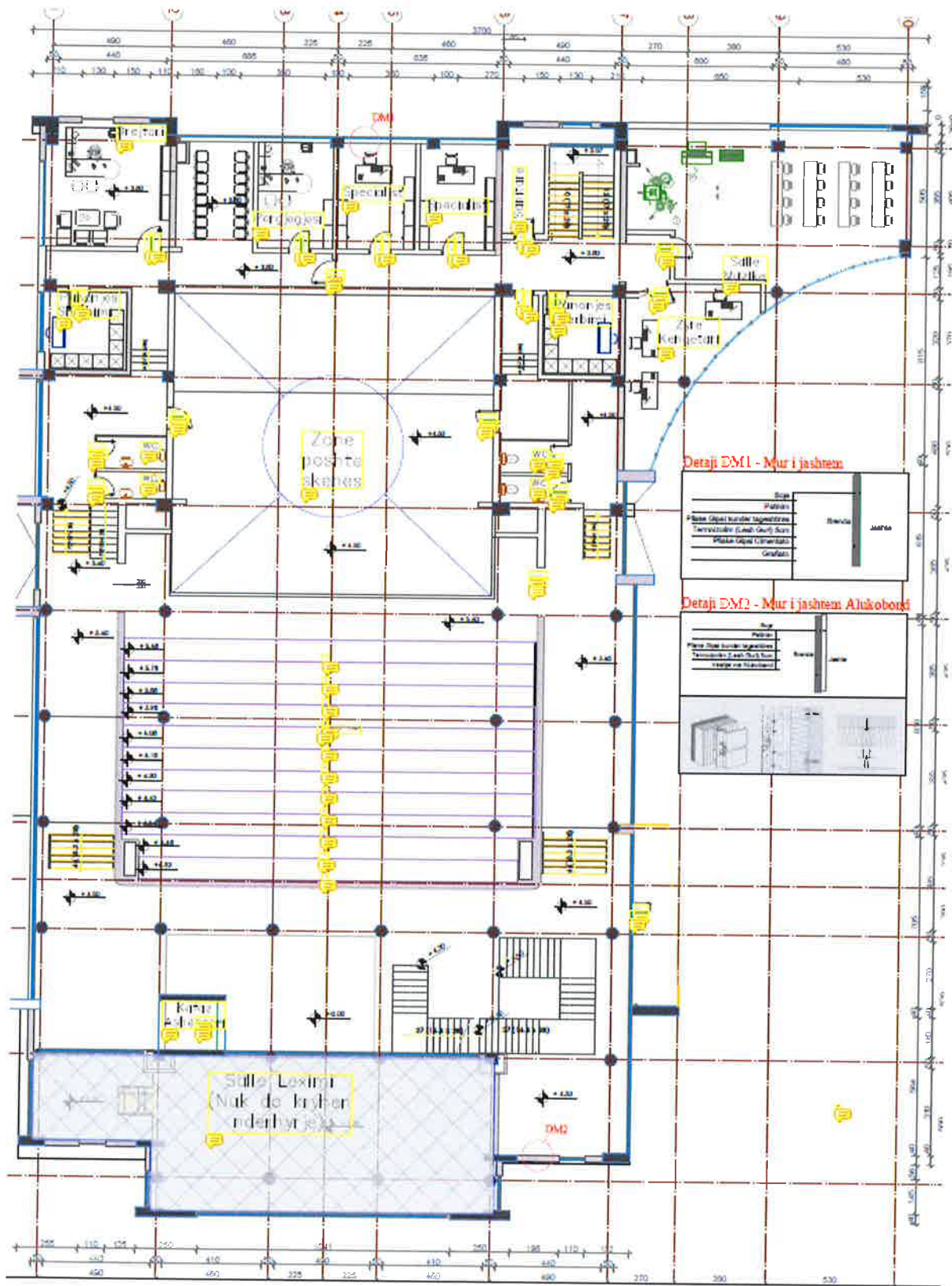


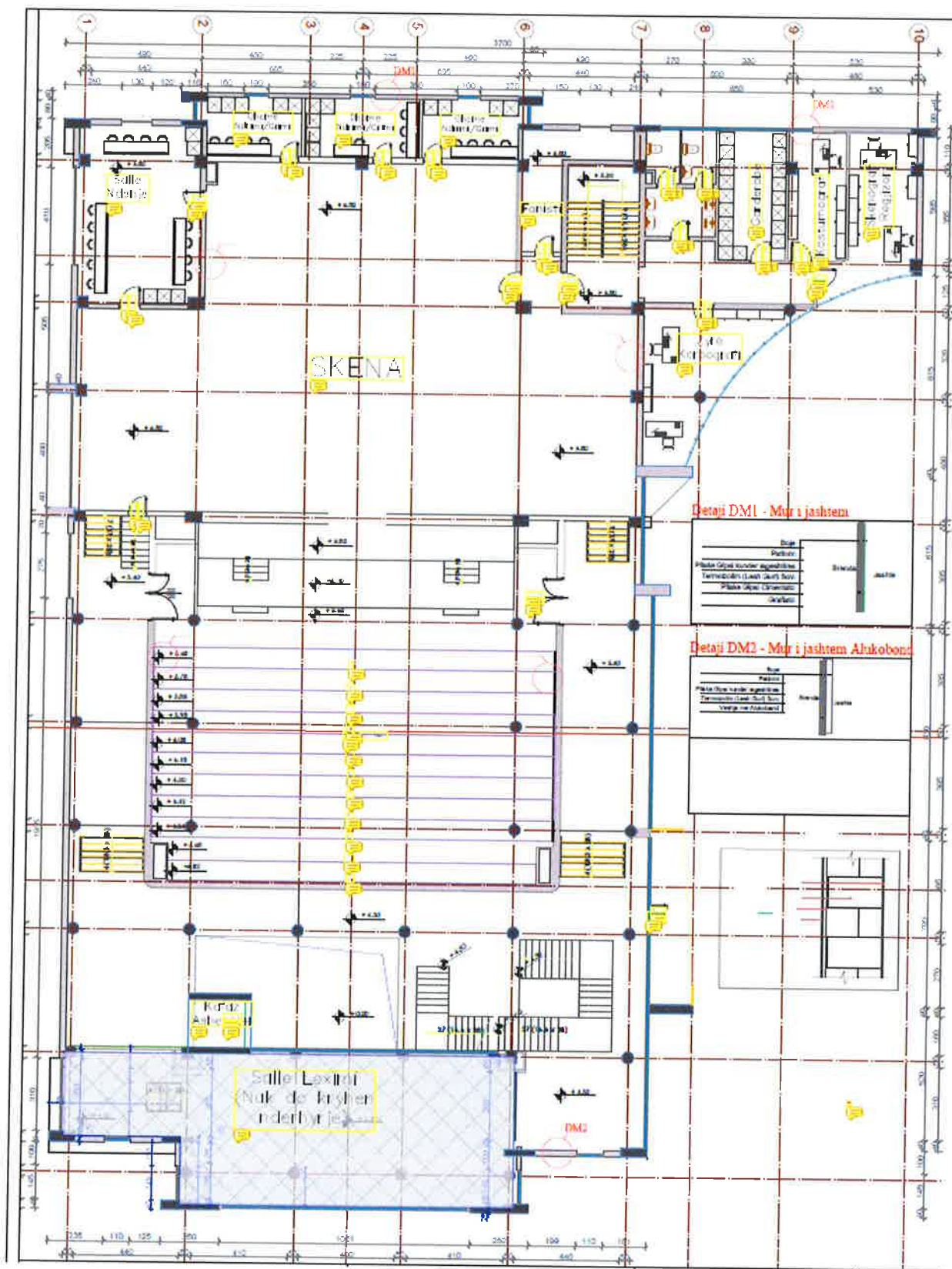
2.2 – ZGJIDHJA E PROJEKTIT

Izolimi total i tarraces,
Riveshje fasade me alikobant.
Izolim dhe pastrim i xhamave termike.
Punime prishje
Punime shtresash
Lyerje fasade me boje.

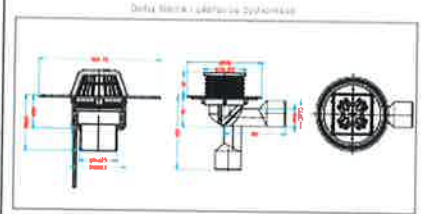
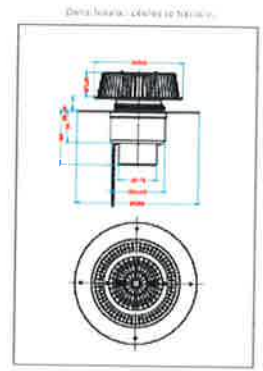
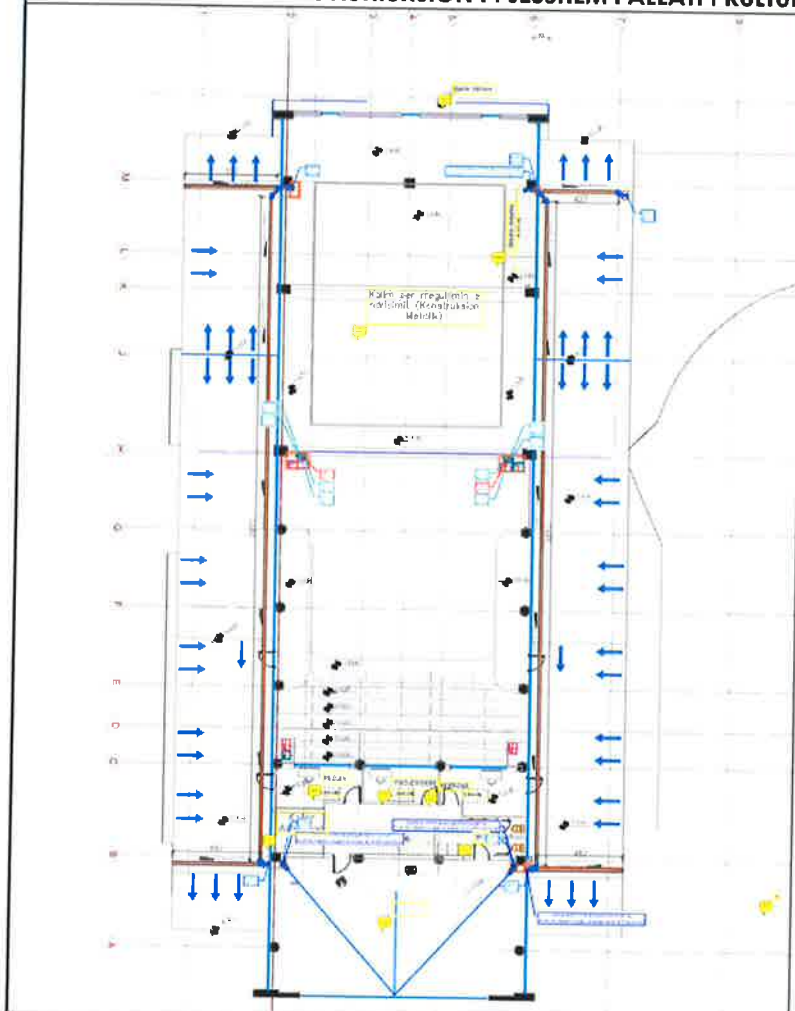
PLANIMETRITË E KATEVE DHE TARRACES







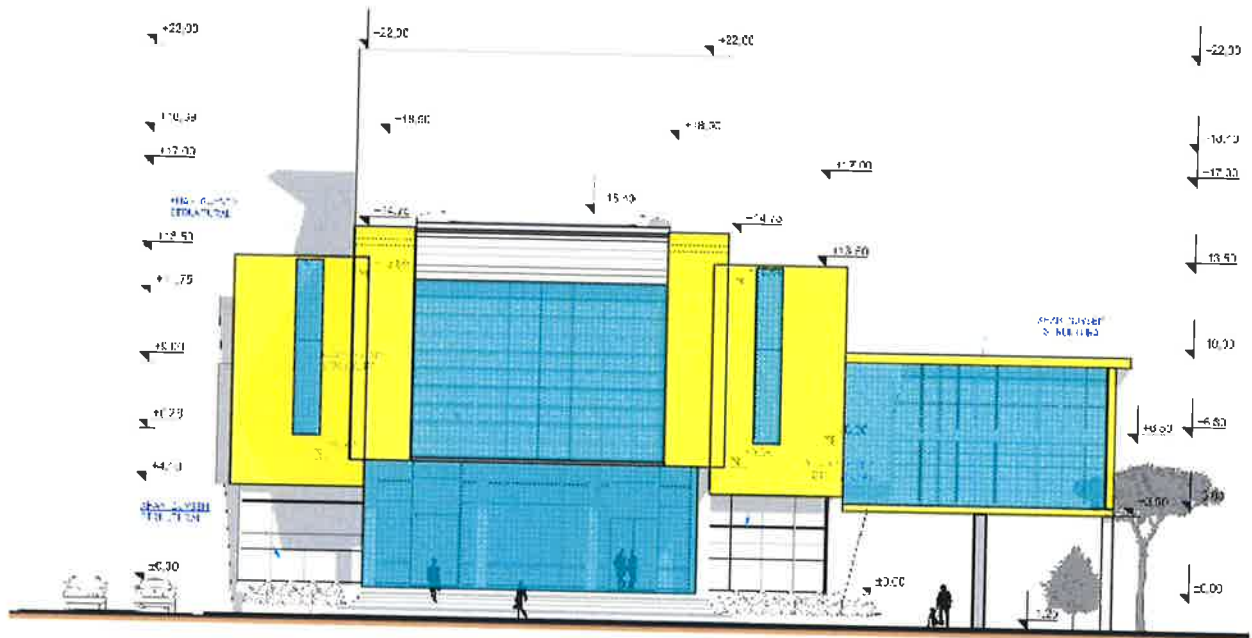
OBJEKTI: RIKONSTRUKSION I PJESHEM PALLATI I KULTURES "ARTAN CUKO", KAMEZ



1. Rrethimi i kabinës së dritës së natyrorë dhe të cilësua me formë cilindrike.
2. Rrethimi i vatrës dhe rrethimi i saj të kabinës së dritës së natyrorë dhe të cilësua me formë cilindrike.
3. Rrethimi i vatrës dhe rrethimi i saj të kabinës së dritës së natyrorë dhe të cilësua me formë cilindrike.
4. Rrethimi i vatrës dhe rrethimi i saj të kabinës së dritës së natyrorë dhe të cilësua me formë cilindrike.
5. Rrethimi i vatrës dhe rrethimi i saj të kabinës së dritës së natyrorë dhe të cilësua me formë cilindrike.
6. Rrethimi i vatrës dhe rrethimi i saj të kabinës së dritës së natyrorë dhe të cilësua me formë cilindrike.
7. Rrethimi i vatrës dhe rrethimi i saj të kabinës së dritës së natyrorë dhe të cilësua me formë cilindrike.

PAMJET

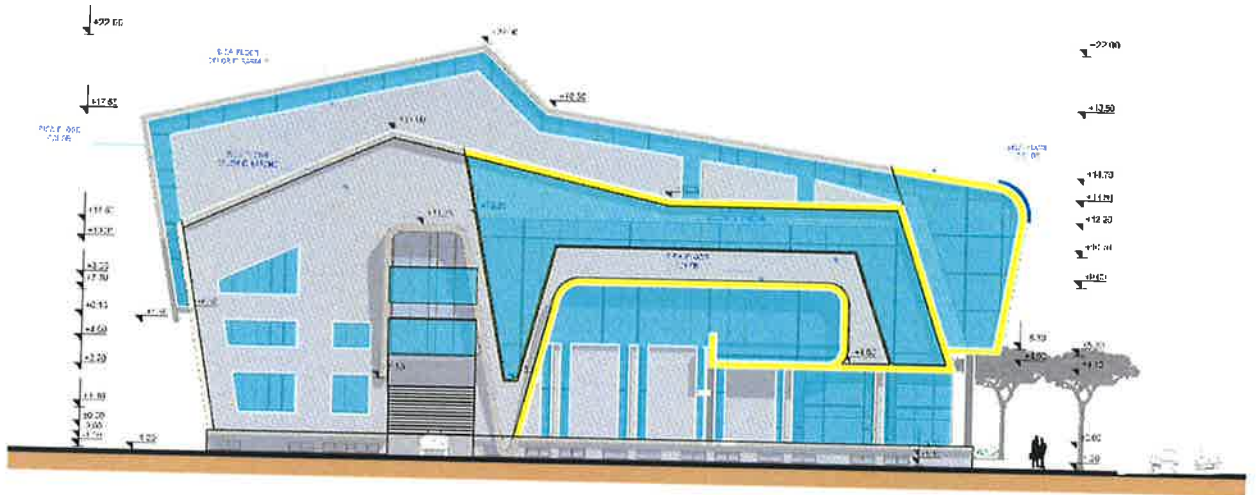
FASADA NGA PERENDIMI SH 1:100



PAMJA NGA JUGU SH 1:100



PAMJA NGA VERIU SH 1:100



PAMJA NGA LINDJA SH 1:100

