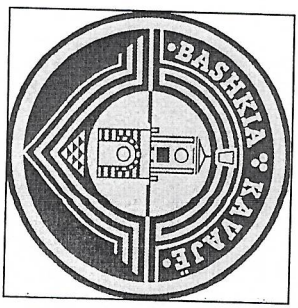


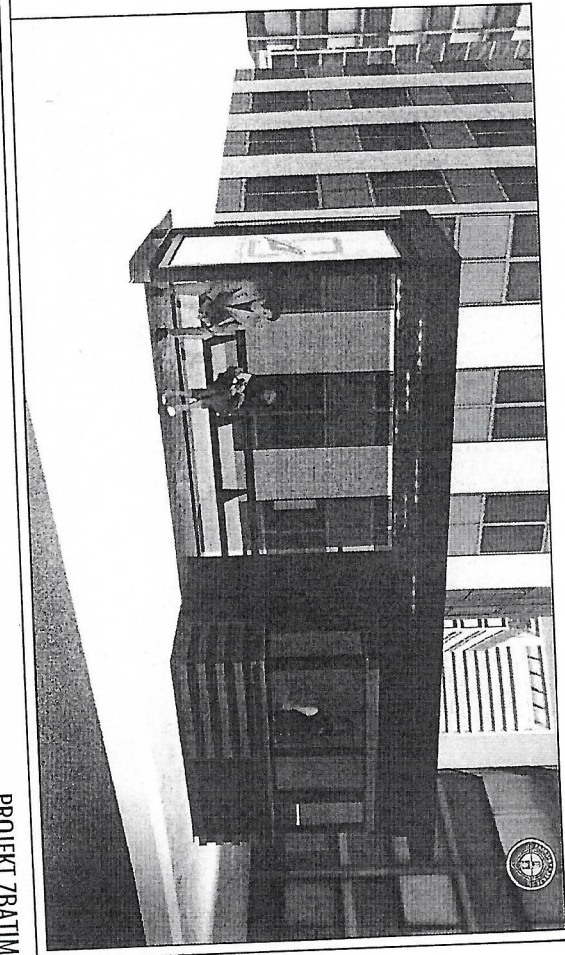
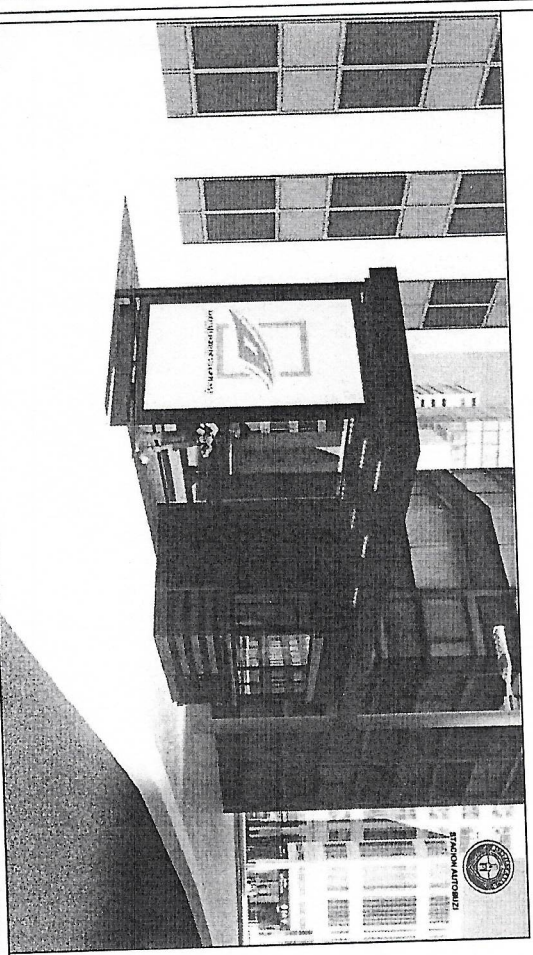
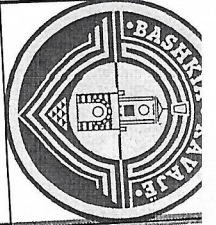
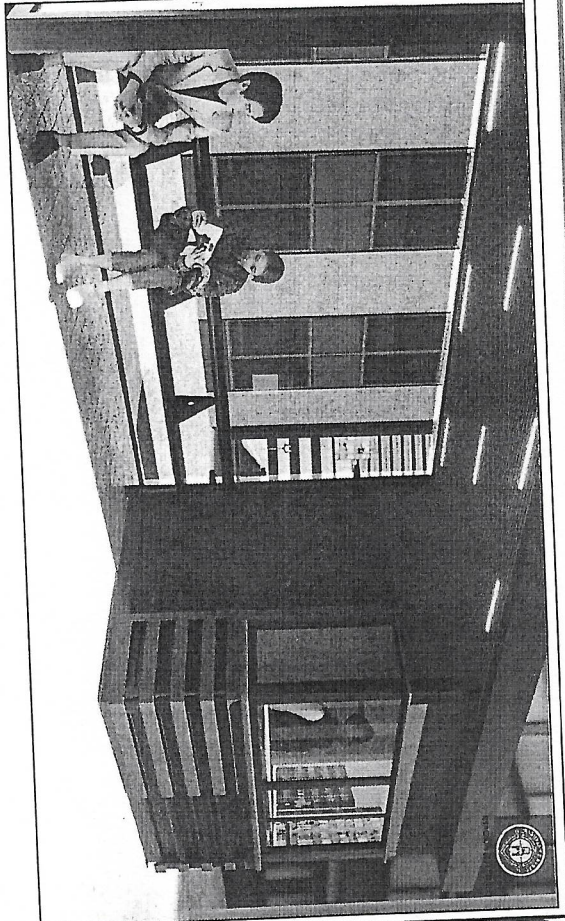
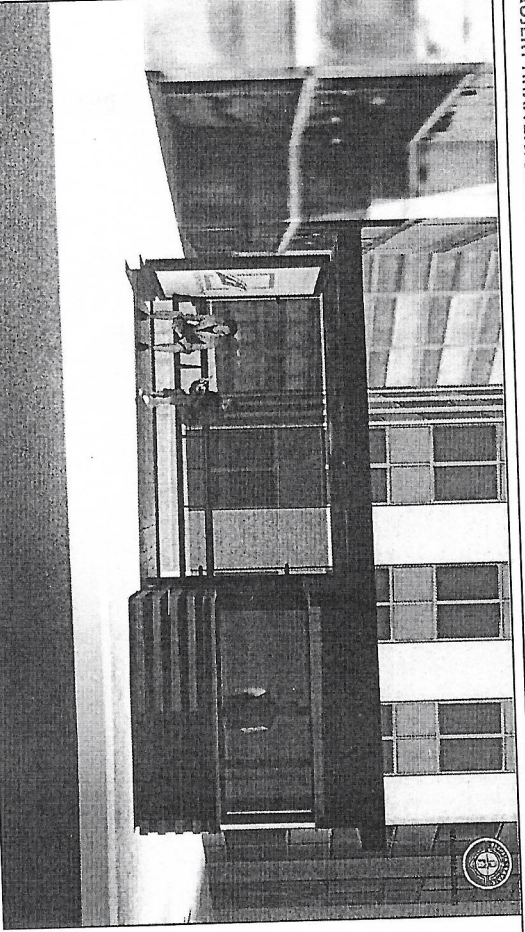
PROJEKT ARHITEKTONIK



"STACION AUTOBUZI"
NËSIA ADM.KAVAJE-SHQIPËRI
INVESTTOR : "BASHKIA KAVAJE"

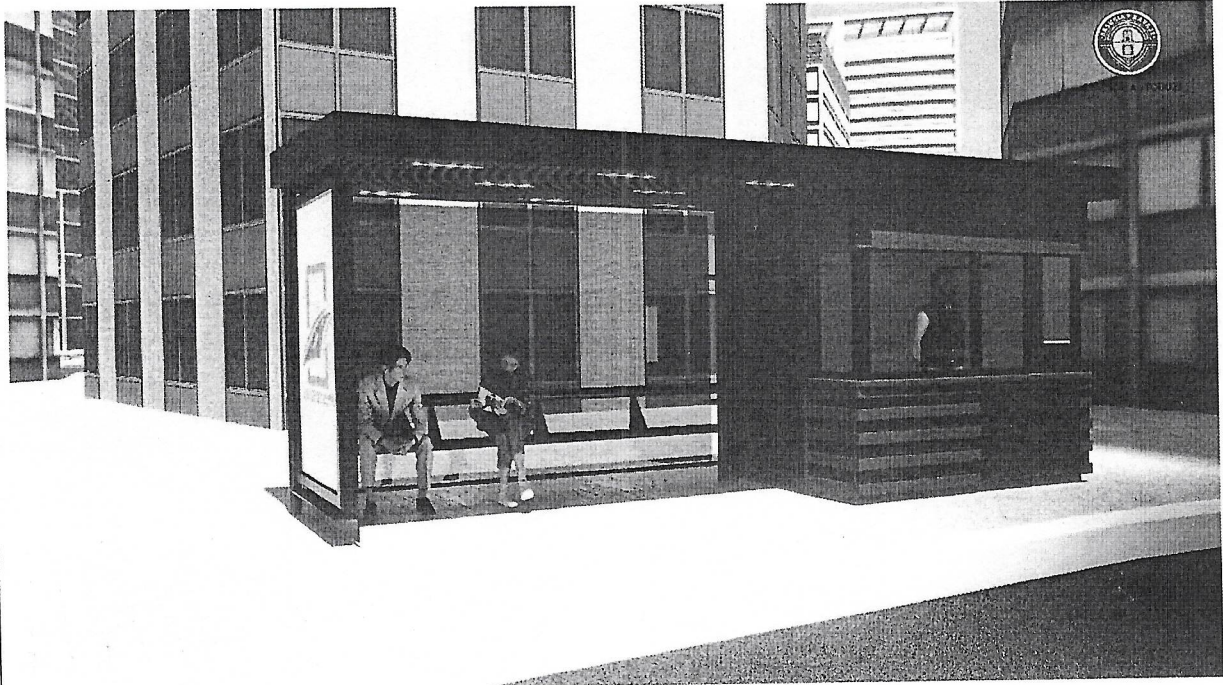
Jemias OAS

A large, stylized handwritten signature in black ink, consisting of a long horizontal stroke and a loop at the end.





"Bashkia Kavajë"



**RELACION TEKNIK
PROJEKTI ARKITEKTONIK**

**Objekti:
"Stacion Autobusi "**

Data:

Tetor 2024

Adresa:

Kavajë - Shqipëri

Investitor:

"Bashkia Kavajë"

Hartoi Raportin:

"Bashkia Kavajë"

Statusi:

Leje Zhvillimi

Përmbajtja

1. Objekti i projektit.....	3
2. Përmasat dhe përshkrimi i përgjithshëm	3
3. Materialet e ndërtimit dhe detajet teknike	3
4. Struktura mbajtëse dhe stabiliteti	3
5. Përfundim	3
6. Imazhe të objektit.....	4

1. Objekti i projektit

Objekti i këtij relacioni teknik është ndërtimi i një stacioni autobusi me përmasa dhe karakteristika specifike. Ky stacion shërben si një strukturë e vogël pritjeje për udhëtarët, e projektuar për t'i siguruar mbrojtje nga kushtet atmosferike dhe një hapësirë të rehatshme pritjeje.

2. Përmasat dhe përshkrimi i përgjithshëm

Përmasat në plan: 5m x 3m

Lartësia totale: 3m

Struktura mbajtëse: Përbëhet nga konstruksioni metalik me kolona çeliku prej 100mm x 100mm, duke siguruar stabilitetin dhe qëndrueshmërinë e përgjithshme të objektit.

3. Materialet e ndërtimit dhe detajet teknike

Mbulesa: E përbërë nga panele sanduiç, të cilat ofrojnë izolim termik dhe rezistencë ndaj motit të keq.

Veshja e jashtme e kioskut: E veshur me panele druri me riga. Kjo veshje siguron një pamje estetike natyrore dhe moderne, duke integruar stacionin harmonikisht me ambientin rrethues.

Veshja e tavanit: E mbuluar me panele PVC me riga imitim druri. Kjo zgjidhje është zgjedhur për të kombinuar një pamje estetike të ngrohtë me një material të lehtë dhe të qëndrueshëm, të lehtë për mirëmbajtje.

4. Struktura mbajtëse dhe stabiliteti

Struktura e stacionit mbështetet mbi një konstruksion metalik të fortë, me kolona çeliku katror prej 100mm x 100mm. Ky konstruksion ofron qëndrueshmëri dhe mbrojtje ndaj ngarkesave atmosferike si era, dëbora dhe tërmetet.

5. Përfundim

Ky projekt i stacionit të autobusit ofron një dizajn minimalist dhe funksional, duke përdorur materiale cilësore që kombinojnë estetikën dhe funksionalitetin. Struktura metalike dhe panelet e zgjedhura sigurojnë rezistencë dhe jetëgjatësi, ndërsa veshjet e imituara me drurë ofrojnë një pamje të ngrohtë dhe moderne.

6. Imazhe të objektit

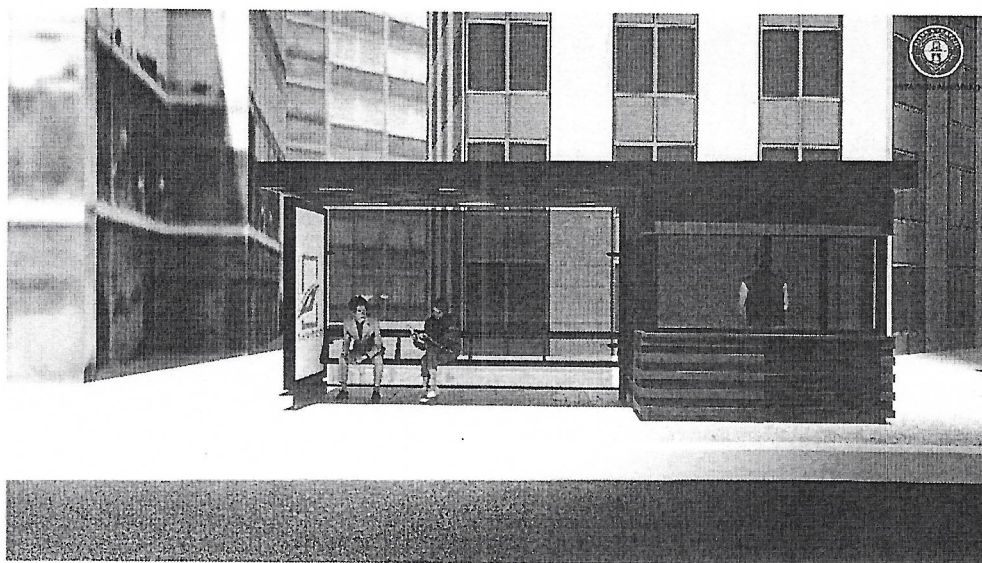


Figura 1 : Pamje të objektit

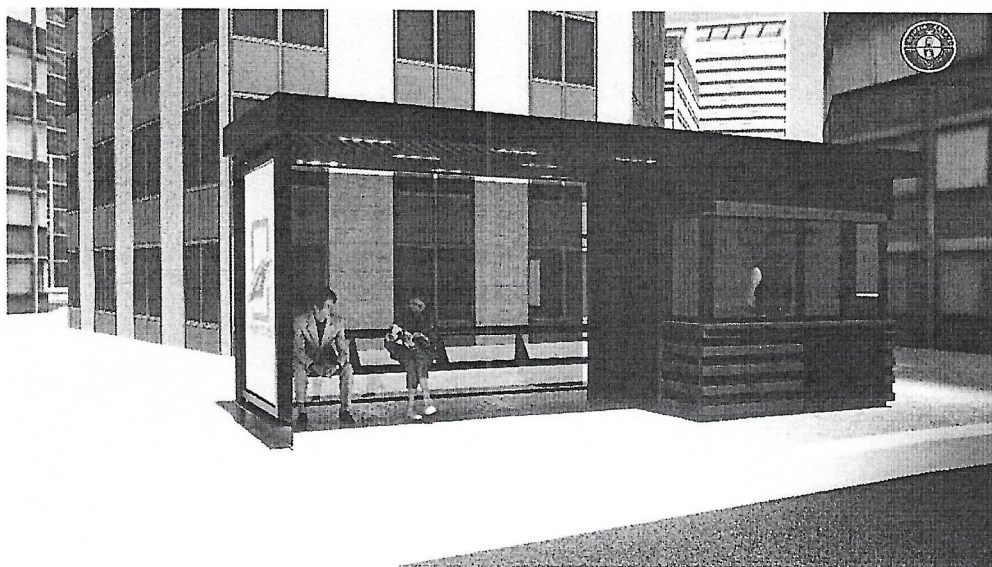


Figura 2 : Pamje të objektit

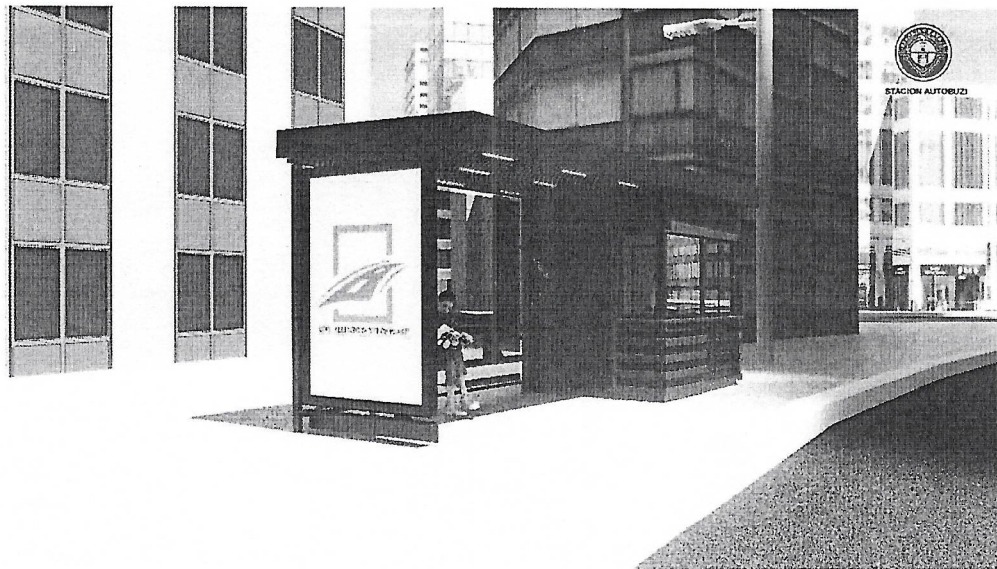


Figura 3 : Pamje të objektit

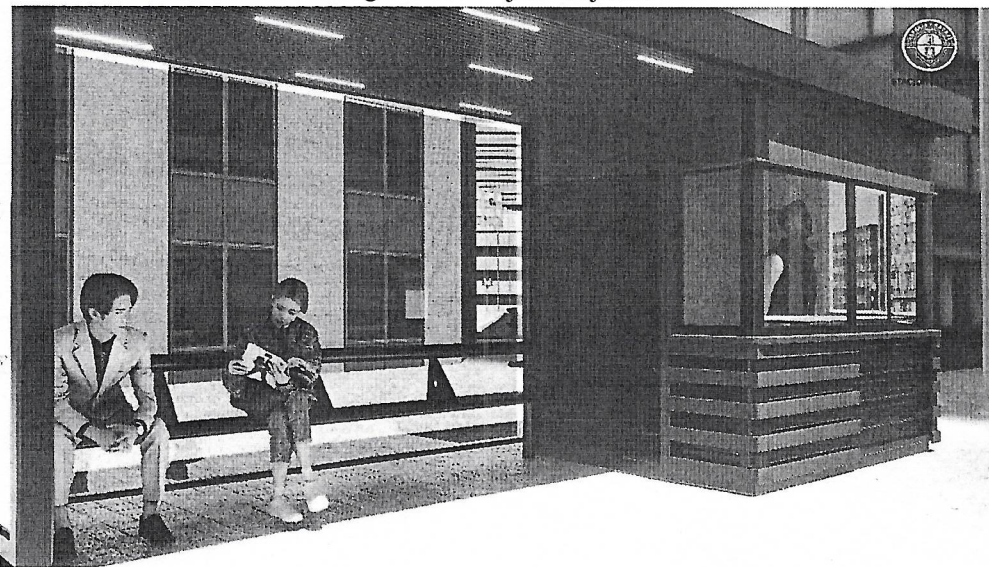


Figura 4:Pamje të objektit

Fund – Tetor 2024

LEURID OAJ