



BASHKIA VLORË – DREJTORIA E URBANISTIKËS

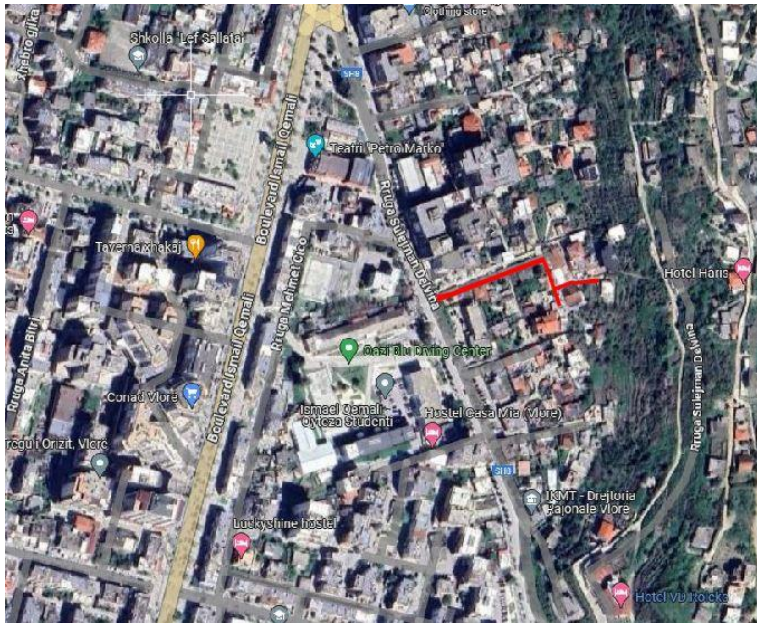
RIKONSTRUKSION I RRUGËS “MALO BEQARI”.

RELACION PËRSHKRIMI

RELACION PËRSHKRIMI

1. Rruga “Malo Beqari”.

Rruga “Malo Beqari” ndodhet përgjatë Gjykatës të Rrethit Vlorë, e aksesueshme nga rruga kryesore Sulejman Delvina. Rruga është e gjatë rreth 140m, e rrethuar kryesisht me ndërtesa të larta dhe shtëpi private.



Për realizimin e këtij projekti janë kryer studime në terren të gjendjes faktike të rrugës në të gjithë gjatësinë e saj. Mungesa e investimeve në këtë segment ka çuar në një gjendje ku nevojiten ndërhyrje të menjëhershme. Këto ndërhyrje duhet të jenë në të gjithë sipërfaqen e segmentit rrugor. Ndërhyrja e përgjithshme do të konsistojë në të gjithë gjatësinë e rrugës si dhe rindërtimi i pjesshëm i një kanali kullues anësor.

Gjendja ekzistuese e trupit të rrugës



Shtresat që do të përdoren në të gjithë rrjetin rrugor janë si më poshtë:

- shtresë stabilizanti 10 cm
- shtresë binderi 4 cm
- shtresë asfalto betoni 4 cm.

Projekti parashikon riasfaltimin e plotë të rrugës dhe riparimi i dëmeve të lokalizuara.

Rruga ekzistuese përpara fillimit të punimeve do të rafshohet me eskavator dhe mbasi të realizohet një profil i një trajtshëm do të shtrohet mbi rrugë një tapet stabilizanti 10 cm në të gjithë gjatësinë e rrugës. Përpara fillimit të shtresave asfaltike do të realizohet kanali kullues anësor i hapur prej B/A në pjesën ku mungon.

Mbi tapetin e stabilizantit do të plotësohet më tej shtresa e binderit 4cm dhe e asfaltobetonit 4 cm. Mbas përfundimit të shtresave puna do të vijojë më tej me vizimin gjatësor të rrugës. Rruga ka gjatësinë rreth 140 ml.

PUNOI: Ark. Erisa Muka
Ark.Orges Deraj
Urb.Evangjelica Rapaj
Ing.Darjan Hudhra

