

RELACION TEKNIK
RIKONSTRUKSION I ÇREDHES NR.2 PA NDRYSHIM
TE STRUKTUES EGZISTUESE Lagjja "AQIF PASHA" , Rruga "Jani Maçolli"

Objekti: RIKONSTRUKSION I ÇREDHES NR.2 PA NDRYSHIM TE STRUKTUES EGZISTUESE

Lagjja "AQIF PASHA" , Rruga "Jani Maçolli



1 – VEND NDODHJA E AMBIENTIT

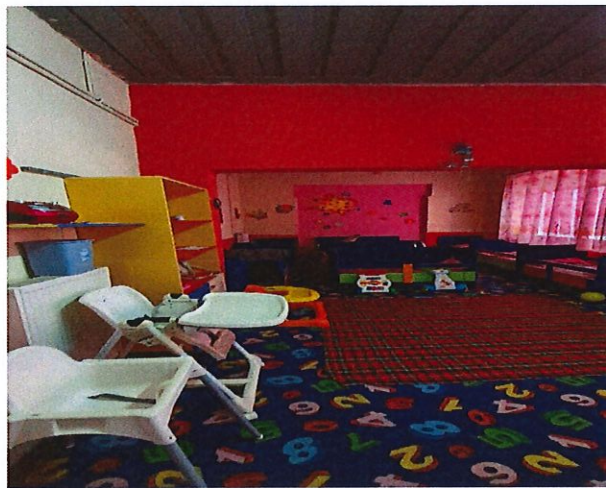
Ambienti ndodhet në Njësinë Administrative Nr.4 ne Lagjen "Aqif Aasha " Rruga "Jani Maçolli", dhe është ndërtim i vjetër i ndërtuar para viteve 1945, dhe aktualisht shërben si çerdhe fëmijësh dhe konkretish e emërtuar Çerdhja Nr.2,Objekti është në gjendje funksionale dhe gjatë viteve në funksion ka pësuar rikonstruksione të vazhdueshme në zëra të veçantë po jo me ndërhyrje radikale ne mënyrë që të kishim një objekt të qëndrueshëm përse i përket elementëve arkitektonikë.

RELACION TEKNIK
RIKONSTRUKSION I ÇREDHES NR.2 PA NDRYSHIM
TE STRUKTUES EGZISTUESE Laqija "AQIF PASHA" , Rruga "Jani Maçolli"

Ortofoto e zonës në të cilën ndodhet kompleks

2 – Gjendja aktuale e ambientit

Objekti është me strukturë me muraturë tulle dhe i mbuluar me çati me tjegulla vendi me me konstrukcion druri, dhe nga jashtë është i pa suvatuar në tre ane të tij duke sjellë një degradim të fasadës, dritaret e objektit janë ndërruar vite më parë dhe janë duroalumini me tek xham ku për më tëppër nuk i kemi uniforme përsa i përket llojit dhe ngjyrës dhe kemi një shkëmbim termik mjaft të madh, në pjesën e brendshme kemi 3 ambiente për fëmijët, 1 ambient për kuzhinë gatimi dhe një nyje sanitare për fëmijët ndërsa në katin e dytë kemi një 5 ambiente për fëmijët dhe nje nyje sanitare.



Në ambiente e brendshme kemi muret e suvatuara ne mënyrë jo estetike dhe të riparuar disa herë si pasojë e ndërhyrjeve që janë bërë në sistemin elektrik dhe hidrik të objektit gjithashtu duhet të theksojmë se dyshemtet e ambienteve për fëmijët në katin përdhe jane më dërrasë dhe ndarja e ndërkatit në këto ambiente është po me dërrasë dhe tavanet etyre janë me dërrasë. Dyert e bendshme janë duroalumini,

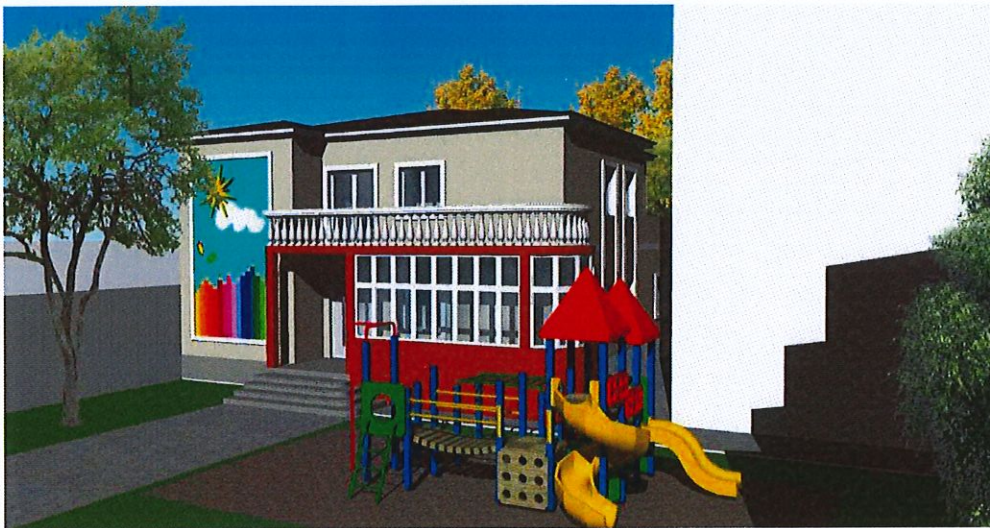
Sistemi i ngrohjes është me kaldajeë dhe është funksional dhe në gjendje të mirë, gjithashtu dhe tualete janë në gjendje te mirë pasi janë investuar vitet e fundit.

3- Ndërhyrjet që do të realizohen

Nisur nga sa përmendëm më sipër objekti do ti nënshtrohet një rikonstrukcioni të plotë por pa prekur ambientin e nyjeve sanitare dhe sistemin e ngrohjes pasi është fuksional.

RELACION TEKNIK
RIKONSTRUKSION I ÇREDHES NR.2 PA NDRYSHIM
TE STRUKTUES EGZISTUESE Lagjia "AQIF PASHA" , Rruga "Jani Maçolli"

Çatia e objektit do të bëheta e re me të tërë elementët e saj me pot ë njëjtën tipologji si dhe me të njëjtë material I ajo egzistuese, pra elementët mstrukturalë të çatisë do të jenë druri dhe tjegullat do të jenë qeramike, theksojmë se çatia do të ruajë pot ë njëjtën formë si ajo egzistuese dhe me pot ë njëjtën lartësi, nga jashtë objekti do të vishet me sistem kapotë dhe I suvatuar me grafiato Nr.1 dhe I lyer me boje plastike,



Davancialet e dritareve do të zëvendësohen me të reja pasi na zgjerohet gjerësia si pasojë e veshjes me system kapotë dhe dritaret do zëvendësohen me dritare duroalumini termik dopioxham.

Shkallët e jashtëme do të vishen me mermer të ri dhe I buxharduar duke pasur një sipërfaqje jo të rrëshqitshme.

Në pjesën e brendshme do të kemi sistemin e ri elektrik të objektit pasi ai egzistues është tejet I amortizuar dhe ka domosdoshmëri për zëvendësim.

Suvatimet e brendshme do të bëhen të reja , me suvatim kalik llaç/çimento dhe fino dhe do lyhen me bojë hidroplastike e cilësisë së parë,

Dyshemeja e ndërkatit në pjesët e dhomave e cila është me strukturë druri do të përforcohet me element të strukturale me lëndë drusore e sharruar.

Shtresa e re me parket laminat do të realizohet mbi shtresën egzistuese me tët tërë shtresat e domosdoshme që kërkon parketi laminat.

Shkallet e brendshme do te vishen me mermer dhe pjesa korimanis së shkallës do vishet me dru.

RELACION TEKNIK
RIKONSTRUKSION I ÇREDHES NR.2 PA NDRYSHIM
TE STRUKTUES EGZISTUESE Lagjia "AQIF PASHA" , Rruga "Jani Maçolli"

Dyert e brendshme do të zëvendësohen me dyer druri tamburato me xham në ngjyrë të barshë.

Tavanet e objektit do të jenë strukturë gipsi të patinuar dhe të lyer me bojë hidroplastike.

Punoi:

ark. Marvis Avllazagaj

ing. Erion Stambollxhiu

ing. Bruno Korumi

ing. Amarildo Ahmati

Drejtore i D.P.- së

ark. Marvis Avllazagaj

MIRATOI
KRYETARI BASHKISË

Gledian LLATJA