



BASHKIA KAMEZ
DREJTORIA E PROJEKTEVE DHE INVESTIMEVE

RELACION TEKNIKE


PER PROJEKTIN E ZBATIMIT
OBJEKTI :

Ndertim Rruga:

"Jupiteri", Valias.

Bashkia Kamez

PUNUAN :

Ing. Denis Prençi 

Ark. Adelina Omuri 

Drejto e Projekteve dhe Investimeve

Flora Muça 

MIRATOI
Rakip SULI

KRYETAR



PËRMBAJTJA E RAPORTIT

1. – TË PËRGJITHSHME

- 1.1 – Hyrje
- 1.2 – Pozicioni i objektit
- 1.3 – Qellimi i projektit

2. – GJENDJA EKZISTUESE DHE ZGJIDHJA E PROJEKTIT

- 2.1 – Gjendja ekzistuese dhe Nderhyrjet
- 2.2 – Projekti Rrugeve dhe Trotuareve
- 2.3 – Rrjeti Ujesjellesit
- 2.4 – Rrjeti K.U.Z.
- 2.5 – Rrjeti K.U.SH.
- 2.6 – Sistemi i Ndriçimit Rrugor
- 2.7 – Sinjalistika Rrugore

3. – PREVENTIVI I PUNIMEVE

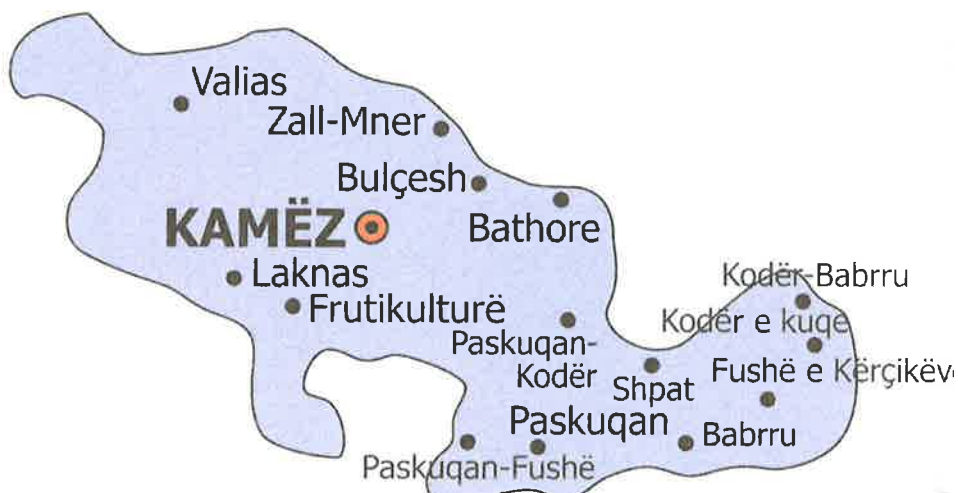
1. - TË PËRGJITHSHME

1.1 - HYRJE

Bashkia Kamëz ndodhet 7 km larg kryeqytetit, Tiranës, në veriperëndim të saj. Kufizohet nga veriu me Krujën, nga jugu me Tiranën, nga lindja me Zall-Herrin dhe nga perëndimi me Bërshullin. Terreni në përgjithësi është i sheshtë, me një pjerrësi të lehtë drejt veriperëndimit. Zona ndodhet në një kuotë që varion nga 80-90 m mbi nivelin e detit në pjesën jugore, që zbret në 45 m mbi nivelin e detit, pranë aeroportit të Rinasit në pjesën veriore. Përshkohet nga rruga kombëtare që lidh kryeqytetin me veriun e vendit.

Kamëza ndodhet në trekëndëshin strategjik: kryeqyteti Tiranë - aeroporti i Rinasit - porti i Durrësit

Bashkia Kamëz pas ndarjes së re territoriale përfshin nën administrimin e saj edhe njësinë administrative Paskuqan.



Qyteti i Kamzes gjate viteve te fundit ka pesuar nje rritje te ndjeshme te popullsisë si dhe nje zhvillim te pergjithshem me ritme teper te larta. Tashme Kamza eshte kthyer ne nje qender e rendesishme tregtare dhe ekonomike . Ky zhvillim dhe rritja e konsiderueshme si e automjeteve te qytetit te Kamzes, ashtu edhe levizja teper intensive e trafikut si me qytetet e tjera ashtu edhe me shtetet fqinje, kerkojne nje sistem rrugor te zhvilluar.

Aktulisht akset kryesore te qytetit te Kamzes jane rikonstruktuar apo zgjeruar. Nderkohe qe ndihet nevoja e hapjes se rrugeve dhe koridoreve te reja te levizjes. Problematike gjithashtu paraqiten rruget dytesore dhe tretesore ne brendesi te blloqeve te banimit. Te cilat ndikojne direkt ne qarkullimin dhe cilesine e jeteses se banoreve te tyre si te te mbare qytetit ne teresi.

Ne kete kuader Bashkia e Kamzes, ka planifikuar pergatitjen e nje sere projektesh per rikonstruksionin dhe rikualifikimin urban te nje sere blloqesh banimi apo segmenteve rrugore. Trajtimi i blloqeve, segmenteve rrugore do te jete i plote ne

te tere komponentet e nevojshem. Nder keto segmente rrugore dhe blloqe banimi, eshte edhe objekti qe do trajtohen nga ky projekt.

1.2 - POZICIONI I OBJEKTIT

Objekti shtrihet ne qytetin e Kamzes, Valias.

Rruget jane ekzistuese dhe konturohet nga objekte te reja nga te dy anet, pasi zona ku kalon kjo rruge eshte nje zone ne zhvillim.

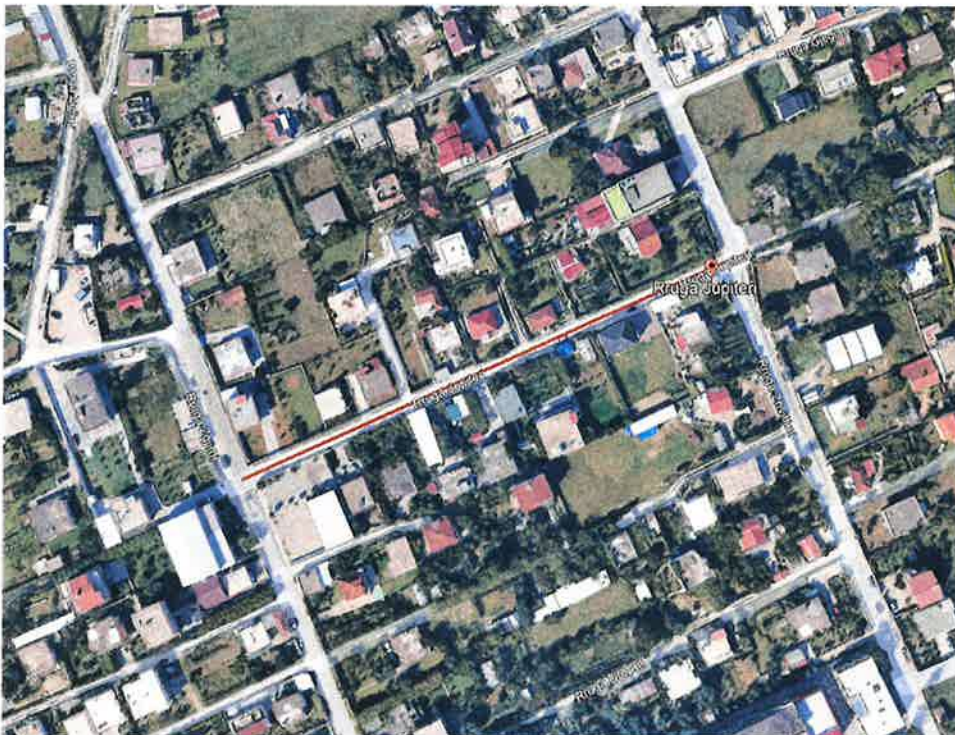
Rruga Jupiteri me gjatësi – $L = 210$ m dhe gjerësi 7m.

Ndertim Rruga “Jupiteri”, Valias $L_{total} = 210$ ml

Rruga Jupiteri - UTM

	X	Y
Fillimi i Rruges	4583152.835	478245.504
Fundi i Rruges	4583234.385	478424.984

Horografia e Rruges



— Rruga qe do te trajtohet ne kete projekt

1.3 – QELLIMI I PROJEKTIT

Objekt i projektit do të jetë ndertimi i plote i rruges **NDERTIM RRUGA "JUPITERI"** me të gjithë elementët e infrastrukturës rrugore dhe urbane, me qëllim përmirësimin e cilësisë së jetës së komunitetit të kësaj zone dhe krijimin e akseseve të lehtë të rrugës dhe tjera të qytetit. Zona ku kalon rruga cdo ditë po merr zhvillim duke u shtuar numri i banoreve dhe gjendja e rruges vjen duke u përkeqësuar ndaj lind nevojës së ndertimit të rrugëve të reja me standarde bashkëkohore duke lehtësuar jetën e banoreve dhe duke përmirësuar qarkullimin e automjeteve.

2. – GJENDJA EKZISTUESE DHE ZGJIDHJA E PROJEKTIT

Projekt Ideja për ndertimin e rruges "JUPITERI", është realizuar në bazë të Detyrës së Projektimit të dhënë nga Bashkia Kamez. *Realizimi i këtij projekti është mbështetur mbi standartet dhe kushtet teknike CNR dhe ato Shqiptare. Duhet theksuar që përgjithësisht segmentet rrugore të këtij blloku në pamundësi të zgjerimit, parametrat gjeometrike të tyre janë jashtë standarteve.*

Në këtë objekt është parashikuar ndertimi dhe rikonstruksioni i rrjetit rrugor si dhe i rrjetit inxhinierik si: kanalizime, rrjeti i ndricimit, kub etj.

2.1 – GJENDJA EKZISTUESE

Kjo rrugë është segment rrugor i rëndësishëm pasi lidhet direkt me rrugën kryesore . Aktualisht paraqitet pothuaj tërësisht i amortizuar në pjesën ekzistuese.

Pjesa e rruges është pa shtresa rrugore dhe pa infrastrukture inxhinierike e konturuar nga objekte banimi 2-3 kate dhe objekte në ndërtim e sipër. Një pjesë e rruges kërkon prishjen e disa mureve rrethuese për të realizuar.

Foto të gjendjes ekzistuese



Foto te gjendjes ekzistuese



Foto te gjendjes ekzistuese



Duke pare gjendjen aktuale te rrugeve, pozicionet e objekteve qe konturojne ate, kerkesat e Termave te References, grupi i projektimit ka pergatitur projekt zbatimin. Gjurma e rruges eshte krijuar duke ju referuar aksit te te miratuar nga Bashkia Kamez si dhe Profilit Tip te percaktuar ne Detyren e Projektimit.

Ky Projekt zbatimin i eshte referuar gjithashtu dhe Variantit te miratuar ne Keshillin Teknik te Drejtorise se Pergjithshme te Puneve Publike ne Bashkine e Kamzes

Paketa e shtresave per segmentin do jene:

Asfaltobeton - 4cm

Binder 6cm

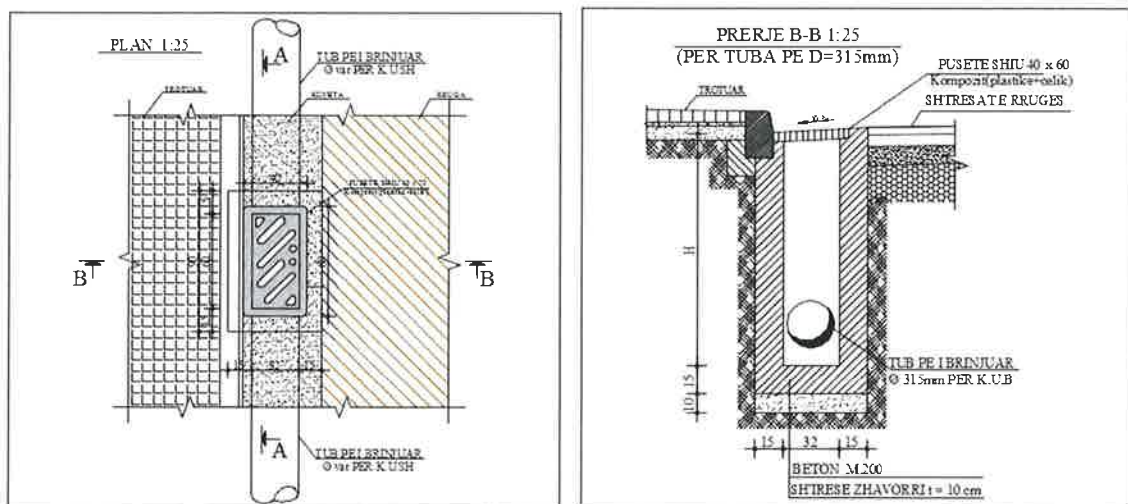
Stabilizant 10cm

Cakell 10cm

Mbushje me Cakell e gur gurore

Rrjeti KUSH

Eshte parashikuar realizimi i rrjetit te ri per KUSH i cili parashikon ndertimin e pusetave te reja. Rrjeti i ri i KUSH parashikon vendosjen e tubave polietilene te brinjezuar SN 8 me diameter 315,mm si dhe shkarkimin ne te te pusetave ujembledhese (pusete me zgare kompozit). Shkarkimi do te behet ne pusete ekzistuese.



Rrjeti KUZ

Eshte parashikuar gjithashtu realizimi i rrjetit te K.U.Z. Rrjeti ne fjale parashikon vendosjen ne aks te rruges tubin i cili do te realizohet me tuba polietilene te brinjezuar SN 8 me diameter 315 dhe realizimi i pusetave te kontrollit te cilat do sherbejne per shkarkimet e banesave, dhe te rrugicave ne krah te saj. Tubacioni do te shkarkoje ne pusten ekzistuese duke I larguar keshtu nga zona e banuar

Ndricimi Rrugor-

Eshte parashikuar ndertimi i ndricimit rrugor. Linja e ndricimit do te vendoset ne te nje anet e rruges. Pusetat e ndricimit do te vendosen cdo 30m. Furnizimi me energji do te behet nga kabina ekzistuese.

Sinjalistika Rrugore

Ne projekt eshte parashikuar gjithashtu vendosja dhe realizimi i sinjalistikes perkatese se nevojshme, e cila perbehet si nga ajo horizontale ashtu edhe ajo vertikale (shikoplanimetrinesinjalistikes).

TREKENDSHI: E KUQE REFLEKTUESE
SFONDI: I ZI
SIMBOLI: E BARDHE REFLEKTUESE

TRIANGLE: RED REFLECTIVE
BACKGROUND: WHITE REFLECTIVE
SYMBOL: BLACK



SHENJA NDALUESE

SHENJAT PER KUFIRIN E SHPEJTESISE DHE NDALIM PARAKALIMIN

RRETHI: E KUQE REFLEKTUESE
SHENJA: E ZEZE REFLEKTUESE



- 1: SHENJAT RRUGORE PER NGA FORMA, MADHESIA, NGJYRA REFLEKTIVITETI DUHET TE JENE SIPAS KODIT RRUGOR TE REPUBLIKES SE SHQIPERISE MATERIALI PRAPAREFLEKTIV DUHET TE KETE JETEGJATESI 10VJET PER CLASIN 2 DHE 7 VJET PER CLASIN I SIMBOLI BRENDIA SHENJES RRUGORE DUHET TE JETE I REALIZUAR ME BOJE TE TRAJTUAR ME PJEKJE E CILA NUK HUMBET TREGUESIT PRAPAREFLEKTIV SHENJA RRUGORE REALIZOHET ME LLAMARINE ÇELIKU E CILA LYHET ME BOJE OPAKE KUNDRANDRA KOROZIONITDHE TRAJTOHET ME PJEKJE.