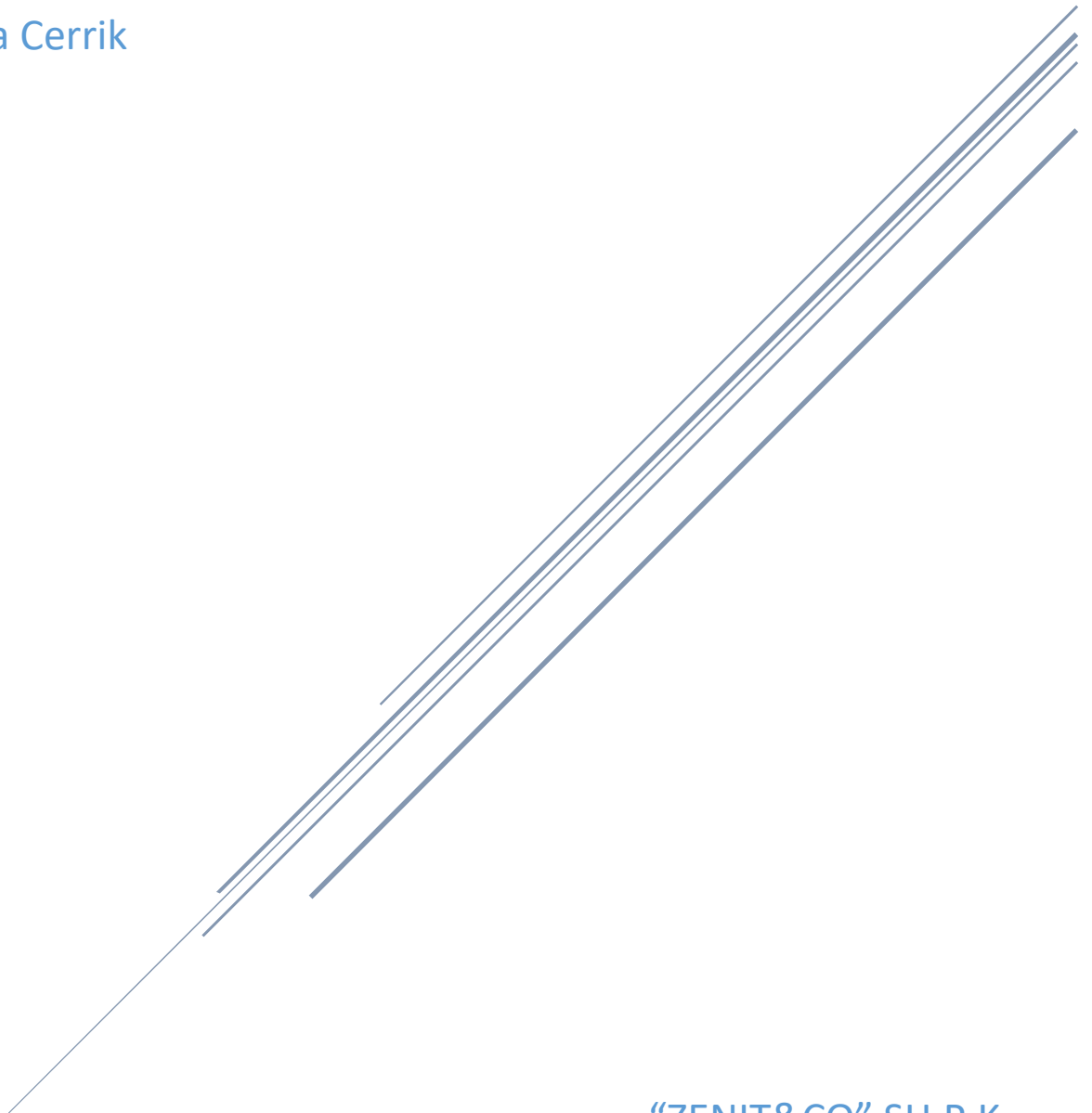


# OBJEKTI: “RIKONSTRUKSIONI I KONVIKTIT TE SHKOLLES MESME BUJQESORE "MIHAL SHAHINI " QYTETI CERRIK”

Bashkia Cerrik



“ZENIT&CO” SH.P.K.  
TIRANE 2024

## Permbajtja

1. Pershkrimi i objektit.....	2
1. Pozicionimi .....	2
2. Te dhenat e prones.....	3
3. Gjendja ekzistuese.....	5
a. Foto te gjendjes ekzistuese .....	5
b. Planet ekzistuese .....	7
c. Gjendja ekzistuese.....	8
d. Te dhena metrike te objektit ekzistues.....	9
4. Koncepti i nderhyrjes .....	9
a. Propozimet e nderhyrjeve .....	9
a. Plani i pergjithshem .....	10
b. Planimetrite e propozuara .....	10
c. Fasadat e propozuara .....	11
d. Pamje 3d .....	13

## 1. Pershkrimi i objektit

Konvikti I shkolles se mesme bujqesore "Mihal Shahini" "Rushan ndodhet në qytetin Cerrik , Bashkia Cërrik.

Konvikti I shkolles ka 15 nxënës që ndjekin studimet prane kesaj shkolle. Shkolla vete eshte rikonstruktuar teresisht nga buxheti I shtetit ne vite 2021. Pas ketij rikonstruksioni shkolla ka permiresuar rrenjesisht kushtet e mesim nxenies dhe mesim dhenies. Numri I nxenesve konviktor eshte I vogel pasi kushtet jane minimale cka eshte bere shkak edhe per mos frekuentimin e kesaj shkolle nga rajoni perreth bashkise Cerrik . Ndertesa e konviktit ka trek ate mbi toke ku ne katin perdhe eshte vendosur kuzhina mensa dhe nje salle reaktiviteti (salle per mbledhje e televizori), zyra e personelit si dhe lavanteria. Ne katin e pare jane vendosur dhomat e fjetejes, nje salle leximi,18tualete,nje ambient dushi si dhe kafazi I shkalles. Ne katin e dyte jane vendosur dhomat e fjetejes, nje salle leximi,18tualete, nje ambient dushi si dhe kafazi i shkalles

- Kati perdhe ka sipefaqe ndertimi 684m<sup>2</sup>
- Kati I pare ka siperfaqe ndertimi 632m<sup>2</sup>
- Kati I dyte ka siperfaqe ndertim 632m<sup>2</sup>

## 1. Pozicionimi

Konvikti I shkolles se mesme bujqesore "Mihal Shahini" " ndodhet në qytetin Cerrik , Bashkia Cërrik me Nr.pasurie 3/60 , Zona kadastrale 1389

Kordinatat ne sismtemin KRGHSH

1. X= 499323.77      Y= 4543878.64      2. X= 499331.05      Y= 4543868.98  
3. X= 499290.31      Y= 4543835.10      4. X= 499282.75      Y= 4543844.34

Territori i objektit kufizohet ne pjesen VP nga rruga Rinia, ne pjesen JL nga Bulevardi Gjymnazi 1962

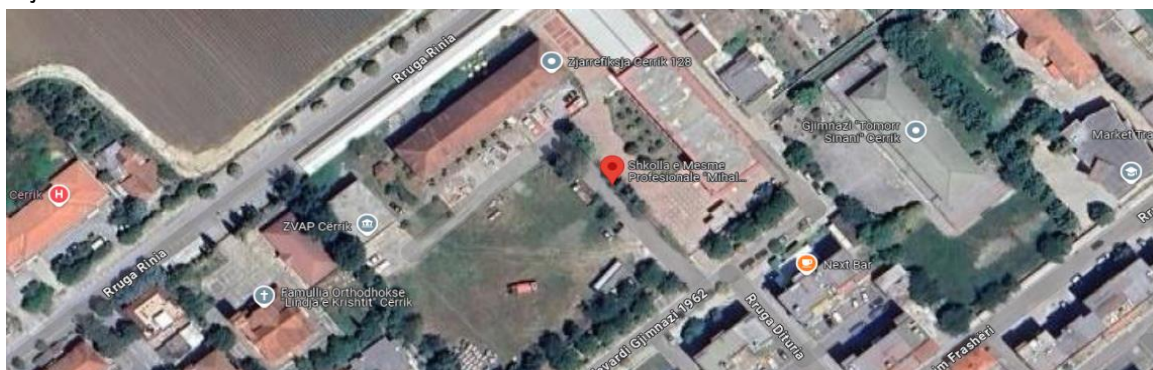


Fig1.Pamje nga orthofoto e pozicionit te konviktit

## 2. Te dhenat e prones



### 2.Pozicionimi i prones ne asig

Te dhena per pronen:

Pasuria nr. 3/54

Zona kadstrale 1389

Siperfaqe prone 7608

Adresa: Lagja Nr.2", Cerrik

Kufizimet e pasurise:

V. 3/63, 3/57

J.3/53, 4/9, 3/62, 3/61

L.3/64

P.3/49



Fig3. Pozicioni i prones ne njesine strukturore 1/170

#### Te dhenat e nejsise strukturore

Bashkia Cërrik

Njësia 1/170

SistemiUB\_Urban

Kategori 1 AS.Arsim

Kategori 2

Kategori 3

Kategori 4

Lartësia në Kate 3

Lartësia në Metra 11

PDV JO

Intesitet K1=1

KSHT K1= 50%

KSHR 10%

KSHP 40%

Kufizime Ligjore

Sipërfaqe (ha) 1.16

Nenkategori 1 AS.3\_Shkolla

### 3. Gjendja ekzistuese

#### a. Foto te gjendjes ekzistuese



Fig4. Pamje ballore e konviktit

Objekti: "Rikonstruksioni I Konviktit te shkolles mesme bujqesore "Mihal Shahini " qyteti Cerrik"



Fig5. Pamje mbrapa e objektit



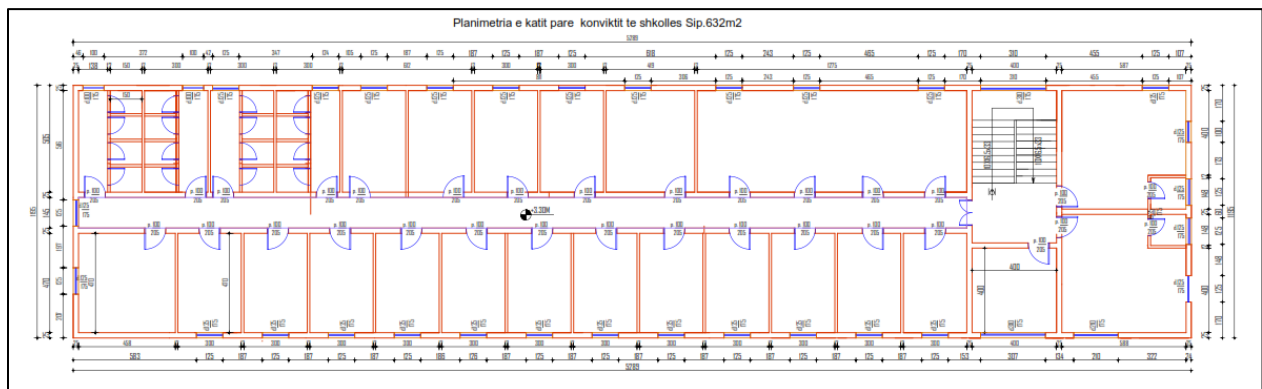
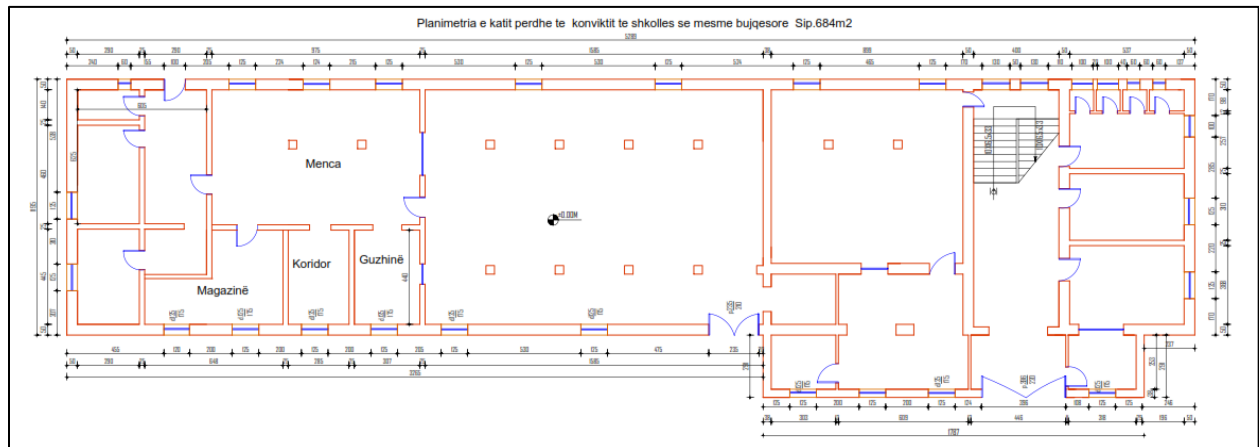
Fig6. Pamje anesore e objektit

Objekti: "Rikonstruksioni I Konviktit te shkolles mesme bujqesore "Mihal Shahini " qyteti Cerrik"



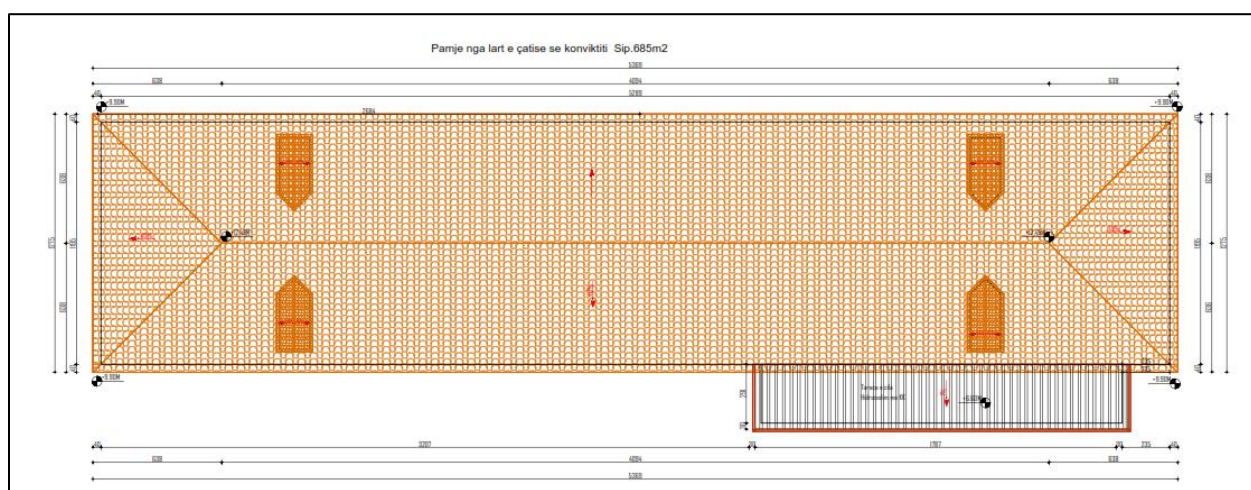
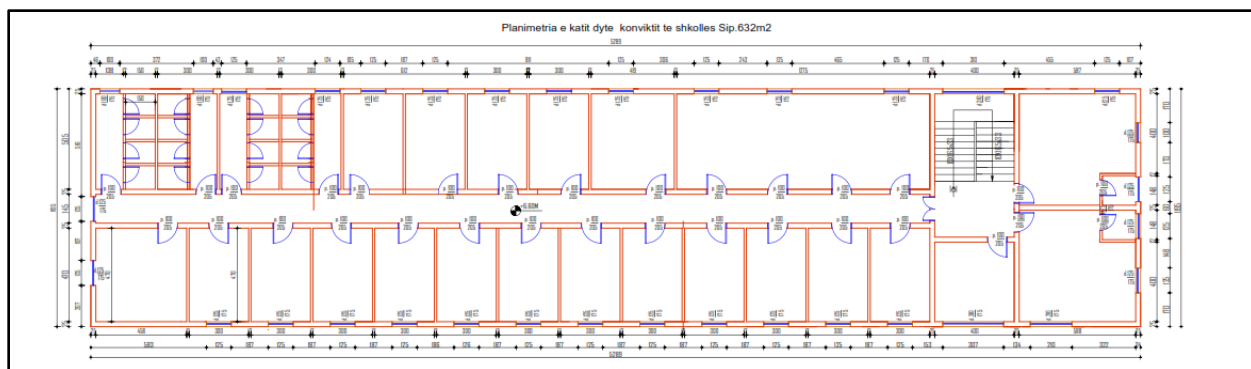
Fig6. Pamje anesore e objektit

### b. Planet ekzistuese





Objekti: "Rikonstruksioni I Konviktit te shkolles mesme bujqesore "Mihal Shahini " qyteti Cerrik"



### c. Gjendja ekzistuese

1. Suva e brendshme e demtuar
2. Instalimet elektrike te demtuara
3. Instalimeve h/sanitare ekzistues te demtuara
4. Shtresave te dyshemese dhe e plakave ekzistuese te demtuara
5. Dyer dritareve ekzistues te demtuara
6. Sistemi i ngrohjes pergjithesisht jofunksional
7. Territori i pasistemuar

#### d. Te dhena metrike te objektit ekzistues

1. Kati perdhe ka sipefaqe ndertimi 684m<sup>2</sup>
2. Kati I pare ka siperfaqe ndertimi 632m<sup>2</sup>
3. Kati I dyte ka siperfaqe ndertim 632m<sup>2</sup>

Shuma e siperfaqes se nderteses 1948m<sup>2</sup>

Ndertesa eshte mbuluar e solete p/f e çati druri me kater pjerresi tip vendi.

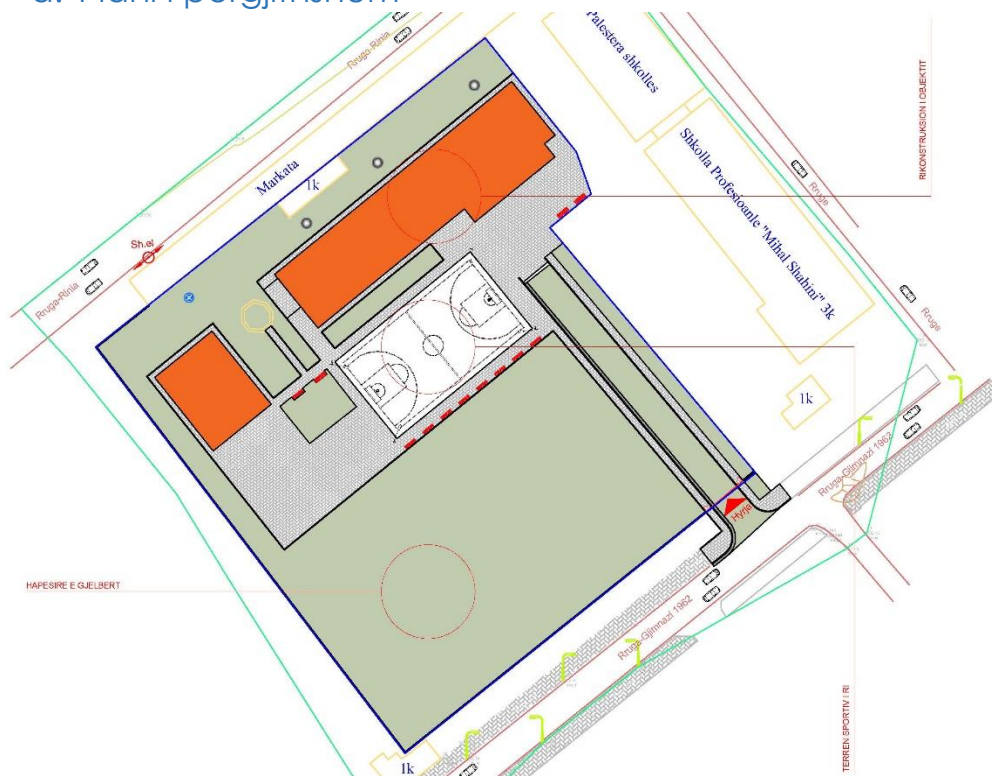
Siperfaqe e çatise eshte 685m<sup>2</sup>

### 4. Koncepti i nderhyrjes

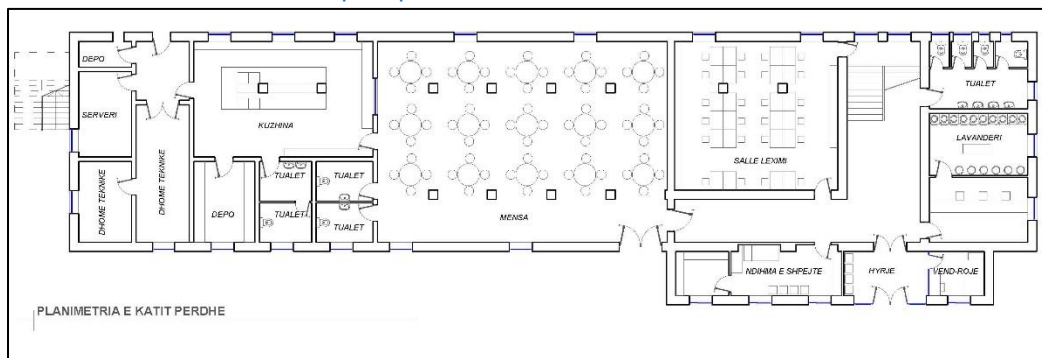
#### a. Propozimet e nderhyrjeve

1. Heqja e plote e suvasë ekzistuese brënda
2. Heqja e instalimeve elektrik ekzistues Heqja e instalimeve h/sanitare ekzistues
3. Prishja e shtresave te plakave ekzistuese
4. Heqja e dyer dritareve ekzistues .
5. Heqja e shtresave te betonit ne nyjet h/saniatre
6. Prishja e mureve ndares pa demtuar konstruksionin mbajtes te nderteses ne qoftese eshte e nvojshme per nje funksion me te mire te konviktit.
7. Kryerja e te gjitha punimeve te rifinitures, ndertimi i çatise dhe izolimi I dyshemese se katit perdhe ,te rrjetit elektrik,hidraulik,rrjetit te brendshem te furnizimit me uji uje ftohte e te ngrohje,ndertimi i sistemit te ngrohjes,sistemit te mbrojtjes kundra zjarrit,shkalle emergjence .Sistemi kapote nga jashte
8. Sistemimi I territorit
9. Vendosja e kamerave te sigurise ne territorin e brendshem dhe te jashtem

### a. Plani i pergjithshem

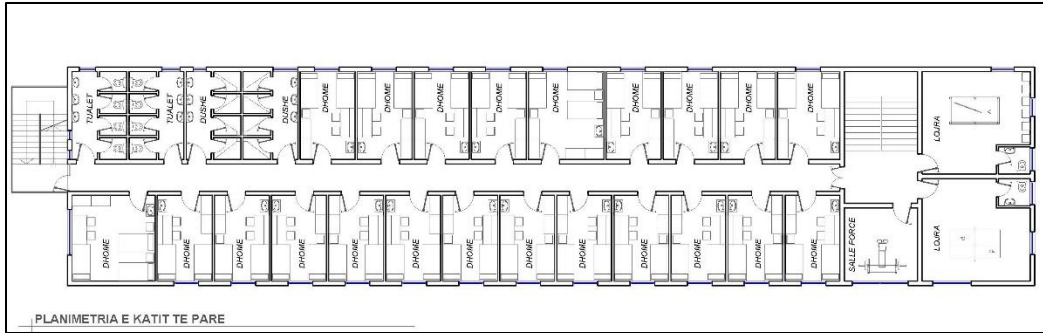


### b. Planimetrite e propozuara

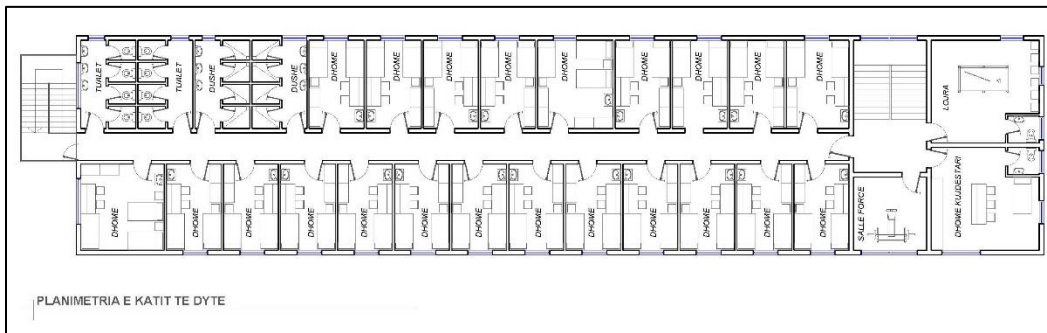


Ne planimetrine e katit perdhe eshte ber riorganizimi I hapësirave, ku ne pjesen e hyrjes eshte pozicionuar vend-roja dhe ndihma e shpejte. Me pas kemi te pozicionuar shkallet kryesore te obejtit te cilat komunikojne me lavanderine, mensen, biblioteken dhe tualetin. Ne krah te menses eshte pozicionuar kuzhina me te gjitha hapësirat e nevojshme e cila perms nje hyrje te dyte komunikon me nje corridor qe lidh dhomen teknike dhe mensen me hapësiren e jashtme.

Objekti: "Rikonstruksioni I Konviktit te shkolles mesme bujqesore "Mihal Shahini " qyteti Cerrik"



Ne katin e pare jane pozicunuar dhomat e konviktit, salle lojrash dhe salle force. Ne pjesen fundore te korridorit eshte pozicunuar dalja e emergjences.



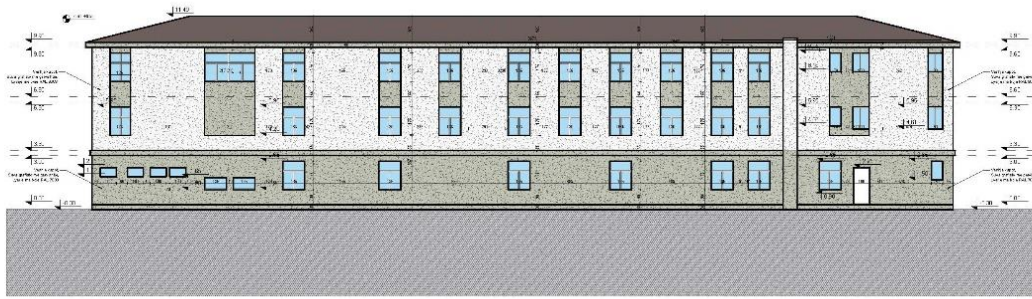
Ne katin e dyte jane pozicunuar dhomat e konviktit, salle lojrash dhe salle force, dhoma e kujdestarit. Ne pjesen fundore te korridorit eshte pozicunuar dalja e emergjences.

### c. Fasadat e propozuara



Fasada eshte e veshur me system kapot dhe suvatuar me grafiato. Jane nderruar te gjitha dritaret pasi ato ekzistueset ishin jashte funksioni

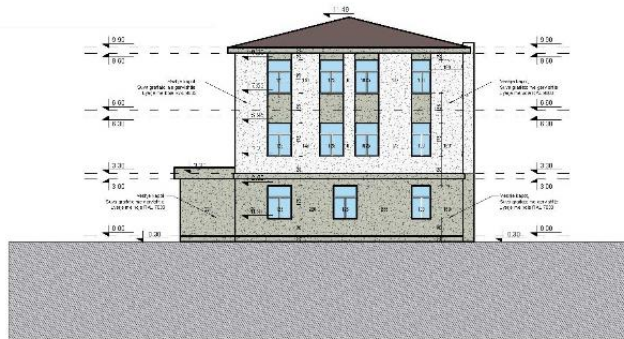
Objekti: "Rikonstruksioni I Konviktit te shkolles mesme bujqesore "Mihal Shahini " qyteti Cerrik"



PAMJA VP



PAMJE JP



PAMJE VL

Ne pjesen jugore te objektit eshte pozicionuar shkalla e emergjences.

Objekti: "Rikonstruksioni I Konviktit te shkolles mesme bujqesore "Mihal Shahini " qyteti Cerrik"

d. Pamje 3d



Objekti: "Rikonstruksioni I Konviktit te shkolles mesme bujqesore "Mihal Shahini " qyteti Cerrik"



PUNOI: ZENIT&CO SH.P.K  
ADMINISTRATOR: ARQILE PERI  
ARKITEKT: RAIMONDA MYDINLLARI