

BASHKIA GRAMSH
NR REGJ 17
Mbërriti me Date

03.01.2024



RELACION TEKNIK

Projekti me objekt:

"Rikonstruksioni i rrugëve në fshatin Pishaj"

Përmbajtja

1	Qëllimi & Të Përgjithshme.....	3
2	Gjendja Ekzistuese	4
3	Projekt Zbatimi	6
3.1	Rehabilitimi i rrugës ekzistuese.....	6
3.2	Ndërtimi i rrjetit KUZ.....	7
3.3	Ndërtimi i rrjetit të KUSH.....	12
4	Preventivi	Error! Bookmark not defined.
5	Grafiku i punimeve.....	Error! Bookmark not defined.

1 Qëllimi & Të Përgjithshme

Qëllimi i këtij Raporti Teknik është përshkrimi i fazave të punës për Projektin “Rehabilitimi i Rrugëve Pishaj”.

Kjo zonë ndodhet në hyrje të qytetit të Gramshit dhe është realtivisht zonë me reliev të ngritur kodrinor në buze të perroit.

Me poshtë është paraqitur Horografia e zonës e cila do të rehabilitohet:

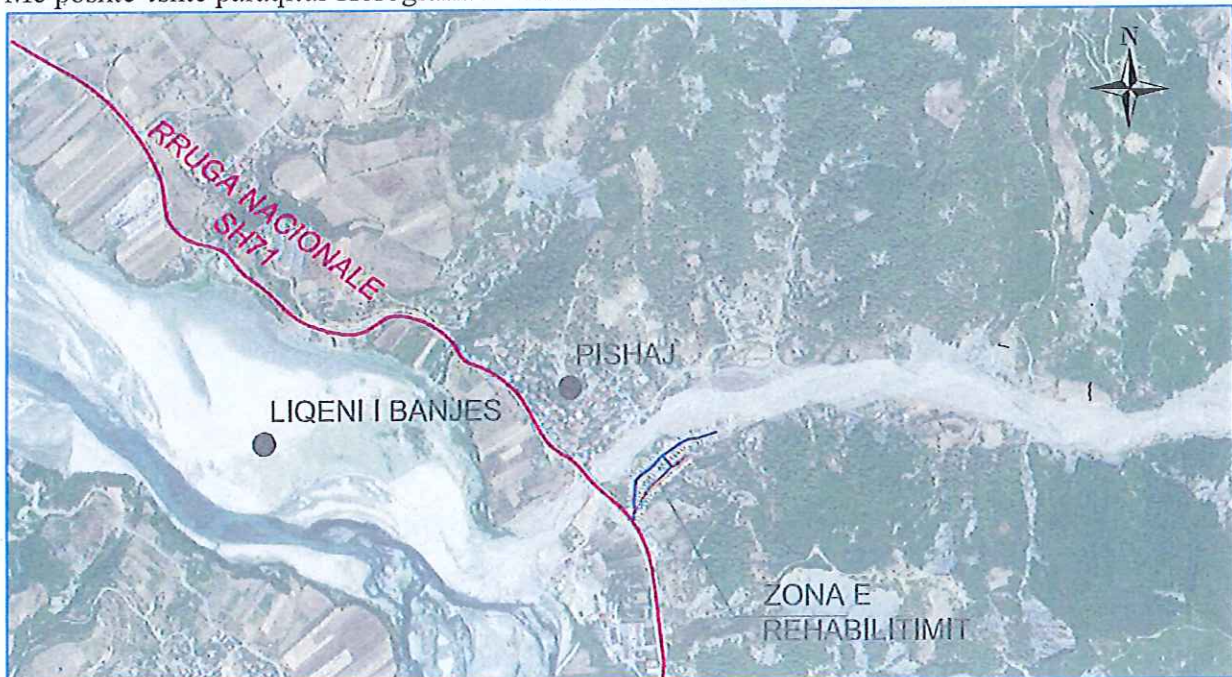


Fig. Horografia e zonës së rehabilitimit.

Rrugët përbehen nga 3 akse të ndryshme me gjatësi si më poshtë:

Rruga perendimore, L=325m

Rruga lindore, L=185m

Rruga lidhëse, L=32m.

Rehabilitimi i rrugëve konsiston në:

1. Ndertimi i shtresave rrugore
2. Ndertimi i KUZ për objektet e zonës + ndertimi i gropës septike
3. Ndertimi i KUSH për ujërat e shiut
4. Ndertimi i trotuarit për një gjatësi të madhe të rrugës për kalimin e kembësoreve.

2 Gjendja Ekzistuese

Nga vrojtimet ne viziten teknike ne zone, gjithashtu nga matjet topografike, fotot e bera ne zone si edhe bisedat me banoret e zones verehen se rruget ekzistuese jane ne nje gjendje jo te mire dhe kerkohet nderhyrja e menjehershme.

Rruget ekzistuese jane te pa asfaltuara, mungojne kunetat per kalimin e ujerave te shiut. Gjithashtu mungon totalisht rrjeti i KUZ. Kembesoret kane veshtiresi ne kalimin e rruges si pasoje e mungeses se trotuareve. Ne disa zona per shkak se nuk jane ndertuar mur mbajtes BA, ne kohe te reshjeve ka problem te hedhjen e dherave.

Me poshte jane paraqitur foto nga vizita teknike ne terren:



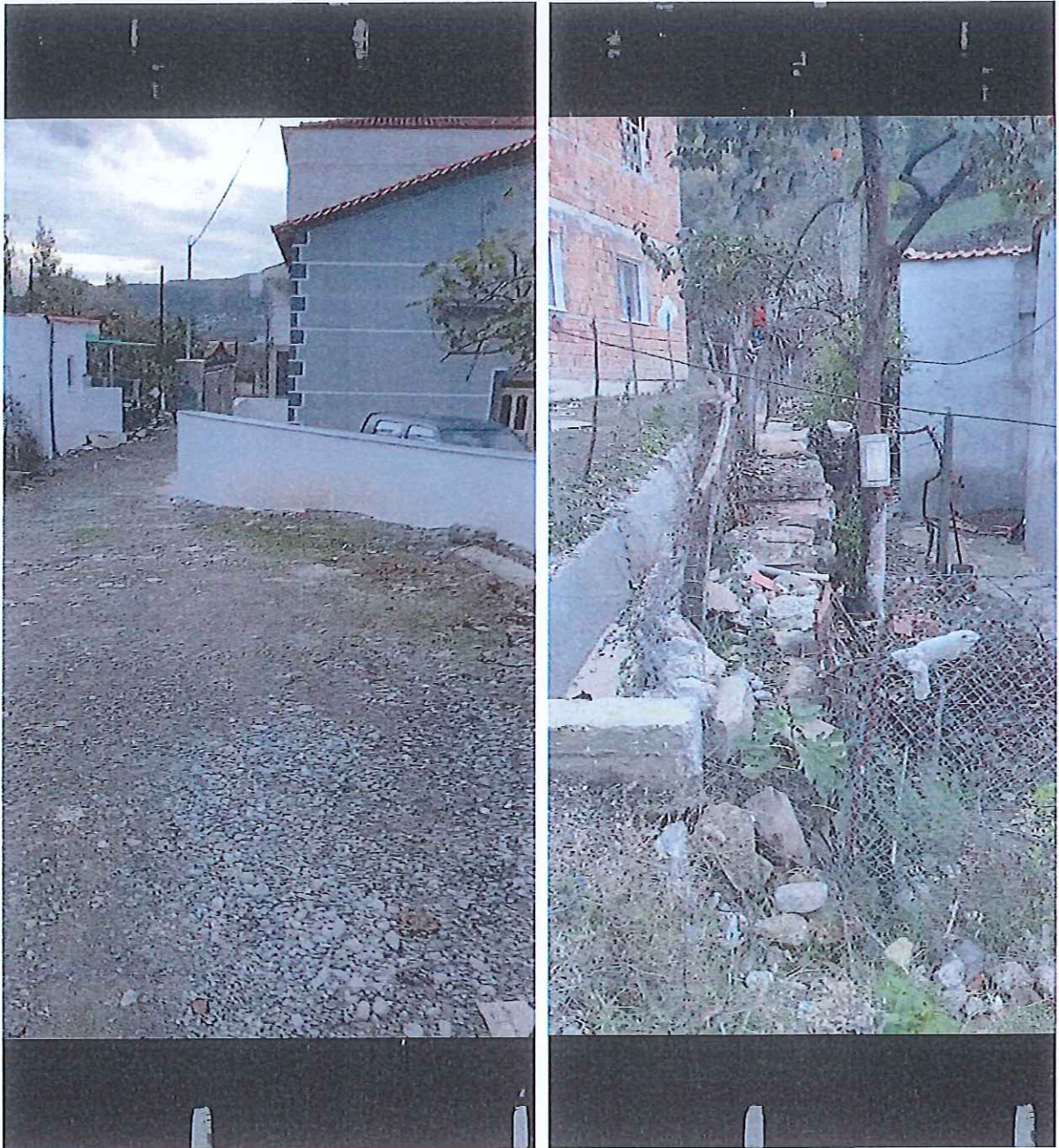


Foto – Gjendja e rrugeve ekzistuese

3 Projekt Zbatimi

Projekti Zbatimit konsiston ne:

- 1- Rehabilitimin e rruges ekzistuese
- 2- Ndertimi i KUZ
- 3- Ndertimi i KUSH
- 4- Ndertimi linje e re FU, 100m

3.1 Rehabilitimi i rrugës ekzistuese

Gjatesia e rrugëve për tu rehabilituar është:

Rruga perendimore, L=325m

Rruga lindore, L=185m

Rruga lidhëse, L=32m.

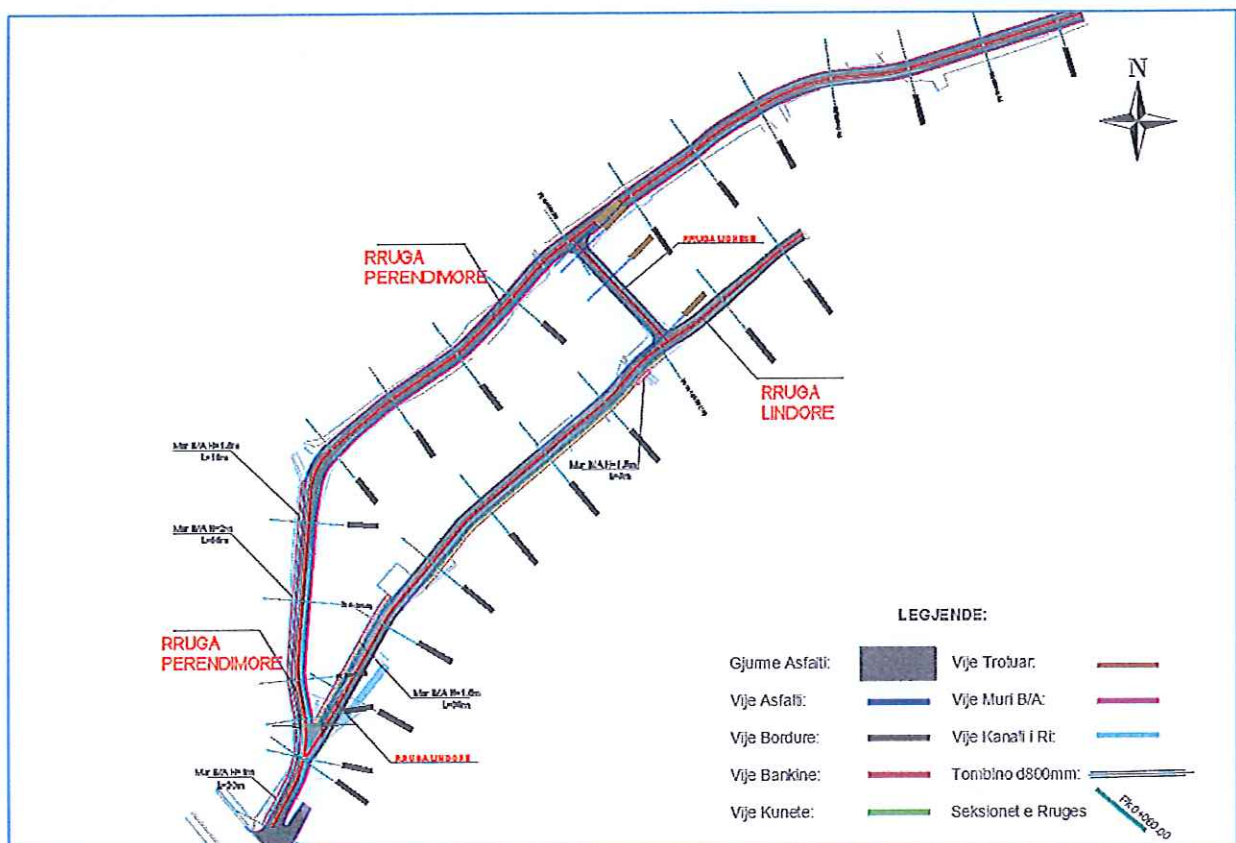


Fig.– Planimetria e Rrugëve

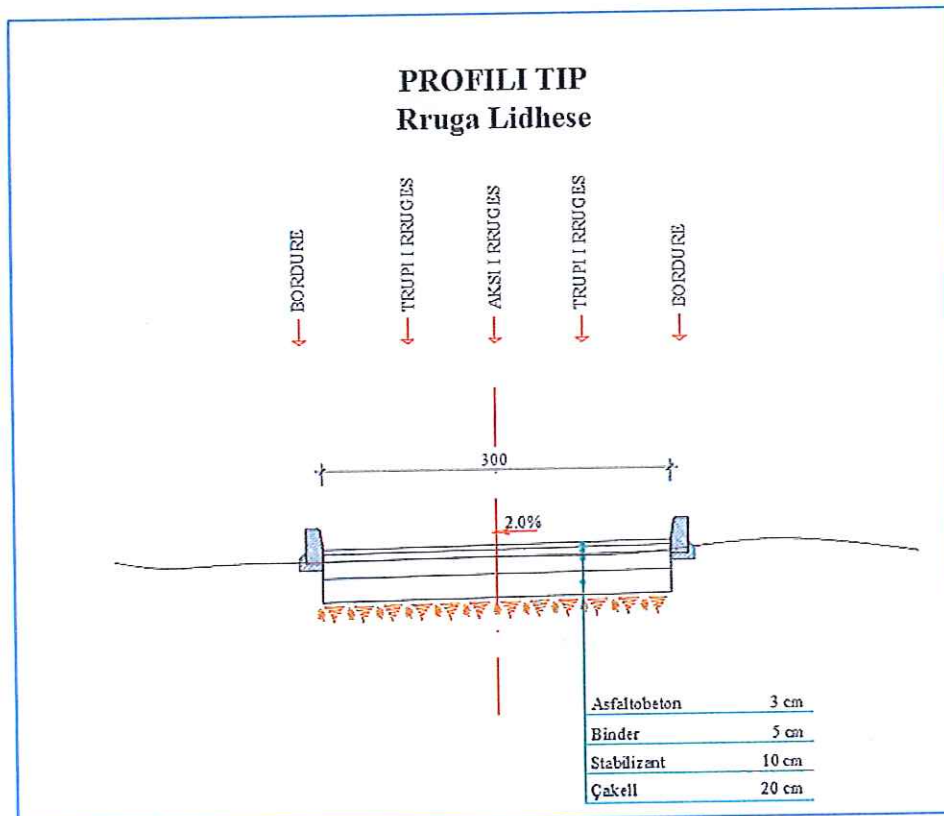
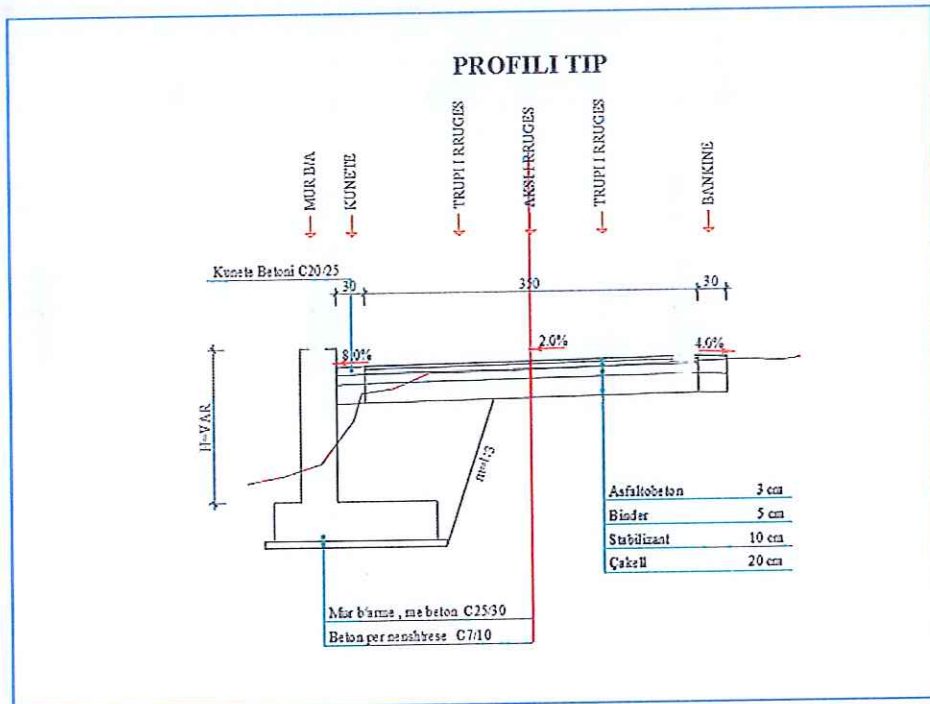


Fig.- Profili Tip i Rrugeve

Profili tip i shtresave rrugore eshte:
 Asfaltobeton 3cm
 Shtrese Binder 5cm
 Shtrese Stabilizant 10 cm
 Shtrese Cakell 20cm

Gjerësia e shtresave asfaltike te Rrugës Perendimore dhe Rrugës Lindore eshte 15.5m.
 Gjerësia e shtresave asfaltike ne Rrugën Lidhëse eshte 3m.
 Pjerresia terthore 2% nga njera ane, pjerresia gjatesore pothuajse e njejte me pjerresine gjatesore ekzistuese, per te eliminuar germim/mbushjet e teperta si edhe per te mos pasur probleme me hyrjen ne objekte.

Per levizjen e kembesoreve eshte parashikuar trotuar ne mbi 120m te gjatesise se rruges lindore.

- Shtresat e trotuarit jane si meposhte:
- Pllaka betoni 6cm per trotuarin
- Shtrese betoni C16/20 t=10cm per trotuarin
- Shtrese zhavor lumi t=20cm per trotuarin

Duke qene se rruga eshte me nje relief te ngritur, ne disa zona eshte e domosdoshme ndertimi i mureve mbajtes.

Muret mbajtes jane projektuar te ndertohen ne 90m e para te rruges perendimore ne kahun e majte dhe ne 40m e para te rruges lindore ne kahun e majte.

Muret jane B/A me klase betoni C25/30. Mbushja mbrapa mureve duhet te behet me material me kend ferkimi te brendshem 35°.

Tipet e mureve ne kete projekt jane:

Mur B/A H=1m; Mur B/A H=1.5m; Mur B/A H=2m;

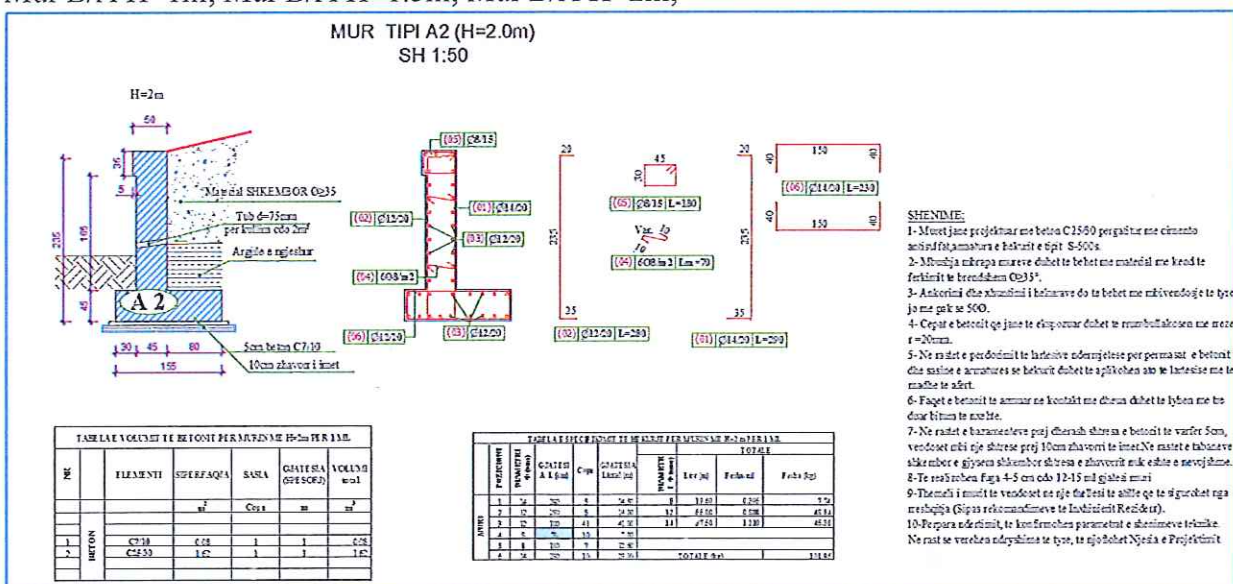


Fig.- Detaj i Mureve B/A, Tipi H=2m

3.2 Ndërtimi i rrjetit të KUZ

Llogaritjet hidraulike të rrjetit të kanalizimit

Ndërtimi i rrjetit të KUZ është projektuar për të gjithë banesat e zones. Ujerat e ndotura do të transportohen nga pusetat e shkarkimit 100x100 me kapak gize në rrjetin kryesor në të cilin do të instalohet Puseta kontrolli 1/2a, Φ1 m, h=2.0÷2.5 m + kapak gize. Ujerat e ndotura në fund do të mbledhen në Gropen Septik të ndërtuar në anë të perroit. Volumi i gropes septike është 4x2x2.5m.

Gjatë transportimit të ujrave të zeza nëpër rrjetin e kanalizimit levizja e tyre mund të jete e lire pa presion) dhe me ngritje mekanike (me presion). Largimi i precipitimeve që dekantohen nëpër tubacionet shqërohet me vështirësi dhe krijon kushte të padëshiruara sanitare. Në rrjetin e kanalizimit që punon normalisht lëndet e patretshme që përmbajnë ujrat e zeza, duhet të transportohen pa ndërprerje nëpër rrjedhjen e ujit dhe s' duhet të dekantohen e të ngushtohen tubacionin, prandaj në rrjetin e kanalizimit duhet të sigurohen shpejtesite dhe pjerresite e nevojshme

Levizja e ujrave të zeza në rrjetin e kanalizimeve mund të jete:

- e njëtrajtshme
- jo e njëtrajtshme e qëndrueshme
- jo e njëtrajtshme e paqëndrueshme

Llogaritjet hidraulike i bëjmë me formulën e Manningut që ka formën e mëposhtme :

$$Q = S \cdot C \cdot \sqrt{R \cdot i} \quad l/s$$

Q – Prurja e ujit në tubacion

S – Sipërfaqja e seksionit të gjatë të tubacionit

C – Koefficienti Shezi

n – koefficienti i ashpërsisë së tubit $n = 0.012$

R – Rrezja hidraulike e tubit

i – pjerresia hidraulike e rrjedhjes që duke e konsideruar si rrjedhje të qëndrueshme e të njëtrajtshme e pranojmë të barabartë me pjerresinë e tabanit të tubacionit .

Diametrat e tubacioneve të përdorur në rrjetin KUZ janë:

1. F V tuba të brinjëzuar HDPE SN8 d=200 mm (për rrjetin e oborrit)
2. F V tuba të brinjëzuar HDPE SN8 d=315mm (për rrjetin kryesor)
3. F V tuba të brinjëzuar HDPE SN8 d=400 mm (për rrjetin kryesor)

Profilat Gjatësor të rrethit

Dimensionimi i tubacioneve është kryer në baze të kushteve që kërkon tubacioni që të shrytezohet plotësisht funksioni i tij. Në përputhje e dhe me terrenin janë shmangur edhe germimet e thella duke shrytezuar edhe pjerresinë e terrenit. Kjo është e detajuar sipas profilave gjatësorë të çdo tubacioni ku janë paraqitur të dhënat lidhur me emërtimin, tubacionin dhe pusetat

Seksionet e germimit të kanalit përgjatë trasese janë disa tipe në funksion edhe të diametrit të tubave

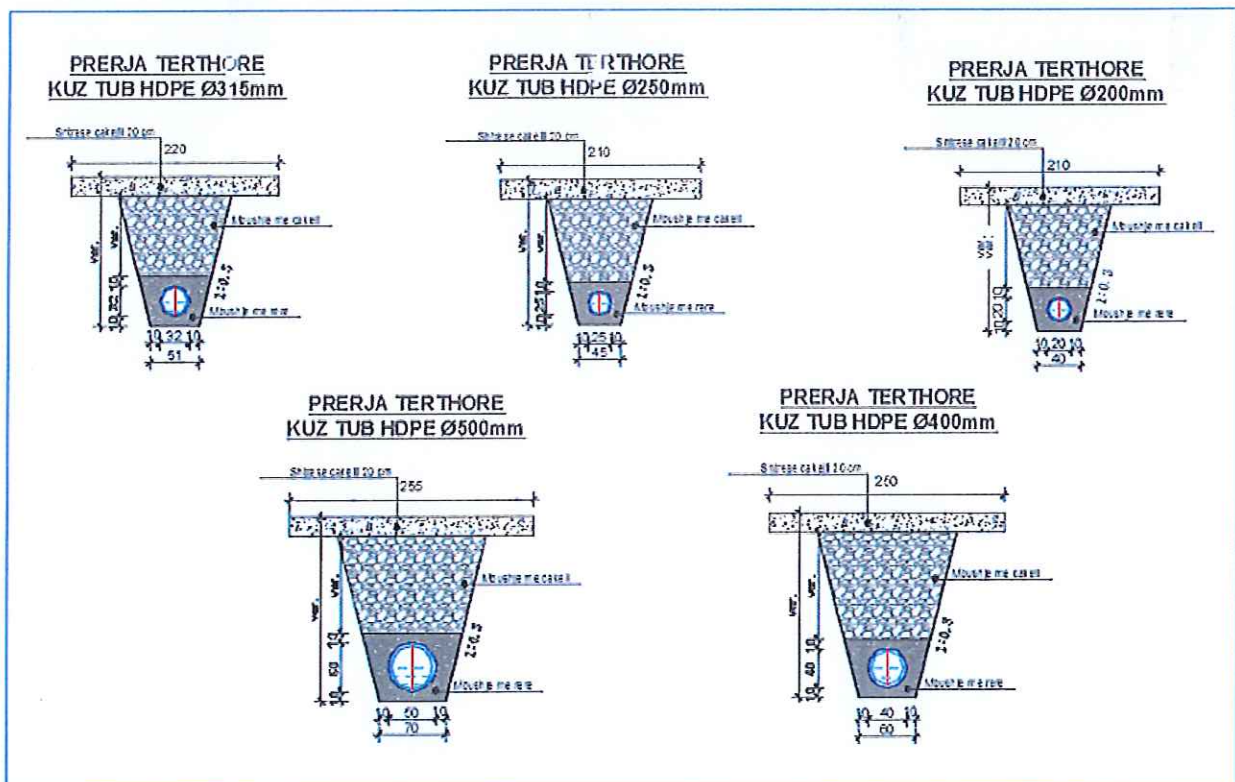


Fig.– Seksionet e Germimit të tubave

Pusetat që do realizohen janë prej betoni me kapak gize sipas detajit të mëposhtëm .

Thellessite e pusetave variojnë nga 0.8 m minimale që është linja e rrejtët terciar deri në 3 m maksimumi. Vëndosja e pusetave është realizuar në përputhje me kushtet e BS EN 752 të distancave minimale dhe maksimale në funksion të diametrit të tubit.

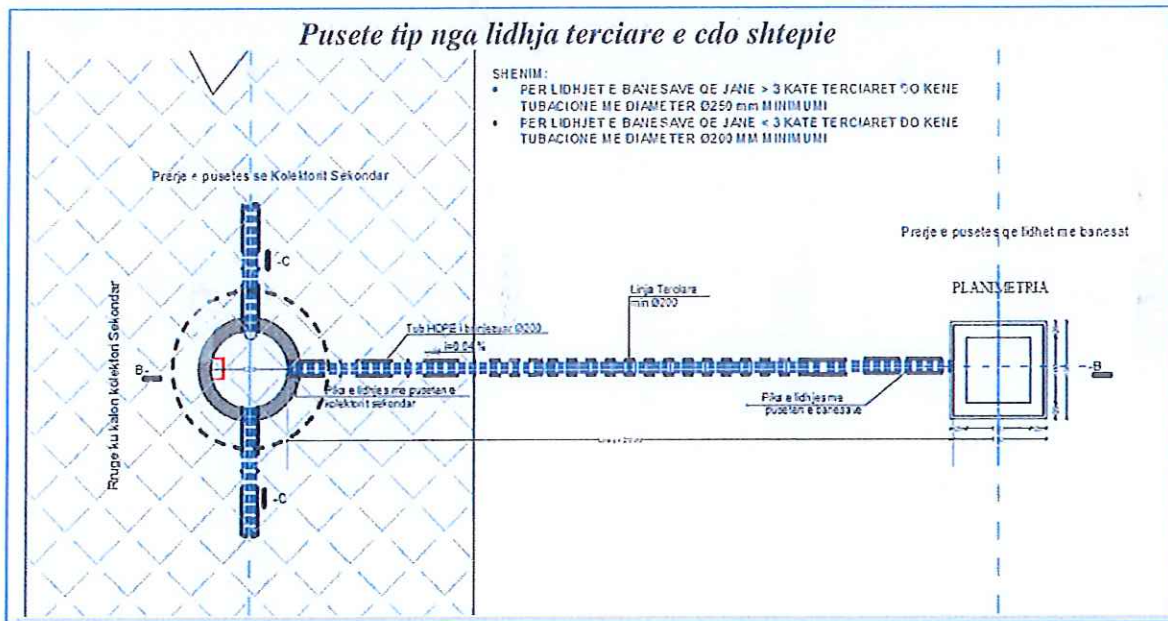


Fig.– Detaj i lidhjes së pusetave

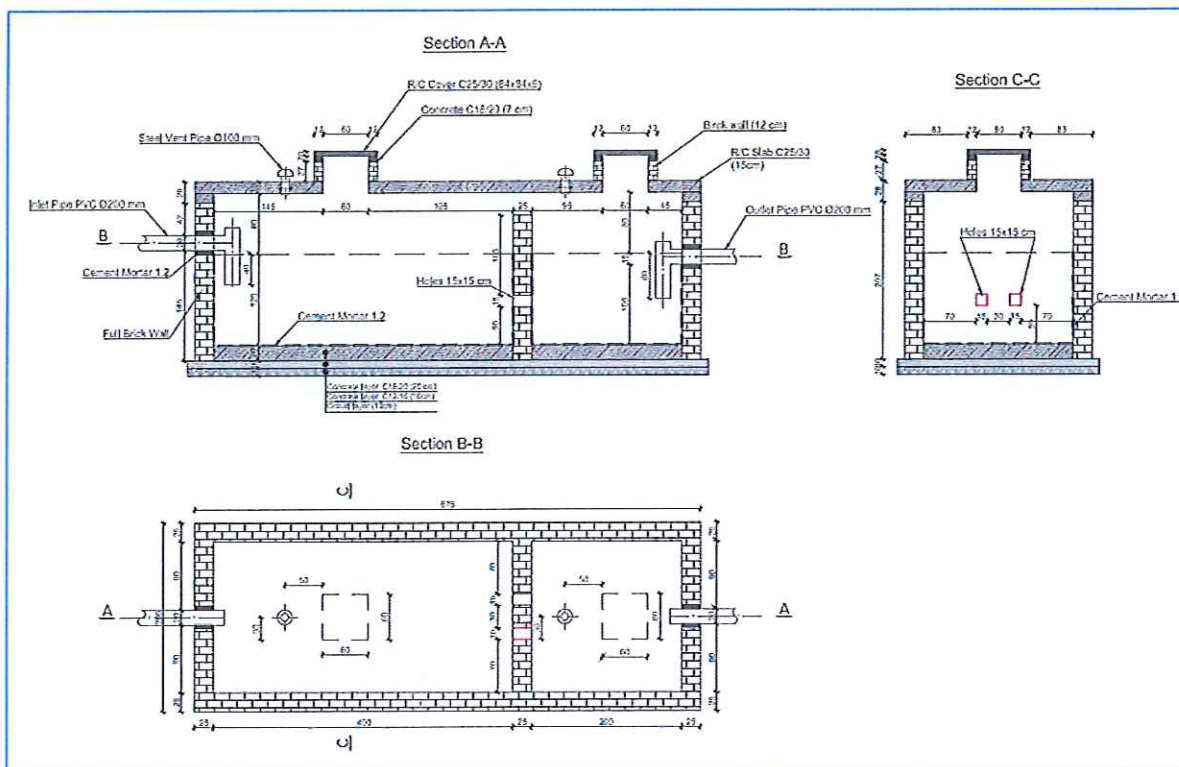


Fig.– Detaj i gropës septicke

Bë shkengjitur këtij raportit, është plani i detajuar i KUZ, detaje të pusetave të KUZ, detaje të gropës septicke dhe armimi i saj.

3.3 N lërtimi i rrjetit të KUSH

Rrjeti i KUSH është thelbësor për mos përmbajtjen e zonës nga ujërat e shiut, gjithashtu për mbrojtjen e asfaltit nga gërryerja sipasojë e qëndrimit të ujit në sipërfaqje.

Duke qenë se zona është kodrinore dhe ndodhet në shkallë kodrinore të një përrui, ujërat e bardha të shiut, së fundimisht do të derdhen në këtë përrua.

Për përcaktimin e prurjes së KUSH është përdorur Metoda Racionale:

$$Q = c \times I \times A$$

Ku : Q është prurja në m³/s

C koeficienti i përshkrueshmërisë (për asfaltet 0.9)

A – Sipërfaqja e zonës së kulluar.

Pas përcaktimit të prurjes me metodën e mesipërme për çdo tubacion, tipi i tubacioneve të projektuar është si mëposhtë:

Tub PE i brinjëzuar Dj 315 mm L= 165m

Tub PE i brinjëzuar Dj 400 mm L= 75m

Bashkëngjitur këtij raporti është Plani i detajuar i KUSH dhe detaje të KUSH.

4 Preventivi

Bashkëngjitur raportit është preventive me sasitë e detajuara për secilën ze të projektuar.

Preventivi është i ndarë në nënkategori kryesore:

KATEGORIA 1: PUNIME DHERASH DHE PRISHJET

KATEGORIA 2: PUNIMET E SHTRËSAVE

KATEGORIA 3 : VEPRAT E VOGLA TË ARTIT (Tombinot, mure mbajtës, kanale drenazhi)

KATEGORIA 4: PUNIME PËR TROTUARIN + KUNETA+BORDURE

KATEGORIA 5: PUNIME PËR KUB, KUZ DHE FU

Preventivi është hartuar lëvizur në manualin e çmimeve sipas VKM nr. 216, datë 13.04.2023
“Për krijimin dhe funksionimin e sistemit të integruar për informatizimin e manualit të çmimeve
për zërat e punimeve”.

5 Grafiku i punimeve

Grafiku i Punimeve është bashkëngjitur këtij dokumenti.

Kohezgjatja e punimeve është parashikuar të zgjase për një periudhë kohore 6 mujore.

Në këtë periudhë përfshihen fazat e plotat të nderhyrjes duke nisur që nga Mobilizimi, Punime
për rehabilitimin e rruges, punime për FU, punime për KUZ, punime për KUSH, punimet për
veprat e artit të vogla (tombino d800mm, mure mjates BA, kanale betoni).

Bashkëngjitur Raportit teknik janë dokumentet e mëposhtme:

1. Preventivi (formati A4)
2. Grafiku i Punimeve (formati A4)
3. Specifikimet Teknike (formati A4)
4. Vizatimet (formati A3):
 - 4.1 Horografia
 - 4.2 Topografia
 - 4.3 Planimetria
 - 4.4 Profili Gjatesor
 - 4.5 Profili Terthor
 - 4.6 Profili Tip
 - 4.7 Plani FU
 - 4.8 Plani KUSH
 - 4.9 Plani KUZ
 - 4.10 Detaje

Relatoi :

Ing. Orgent ÇONIKU

Miratoi :

KRYETARI

Besron AJAZI

