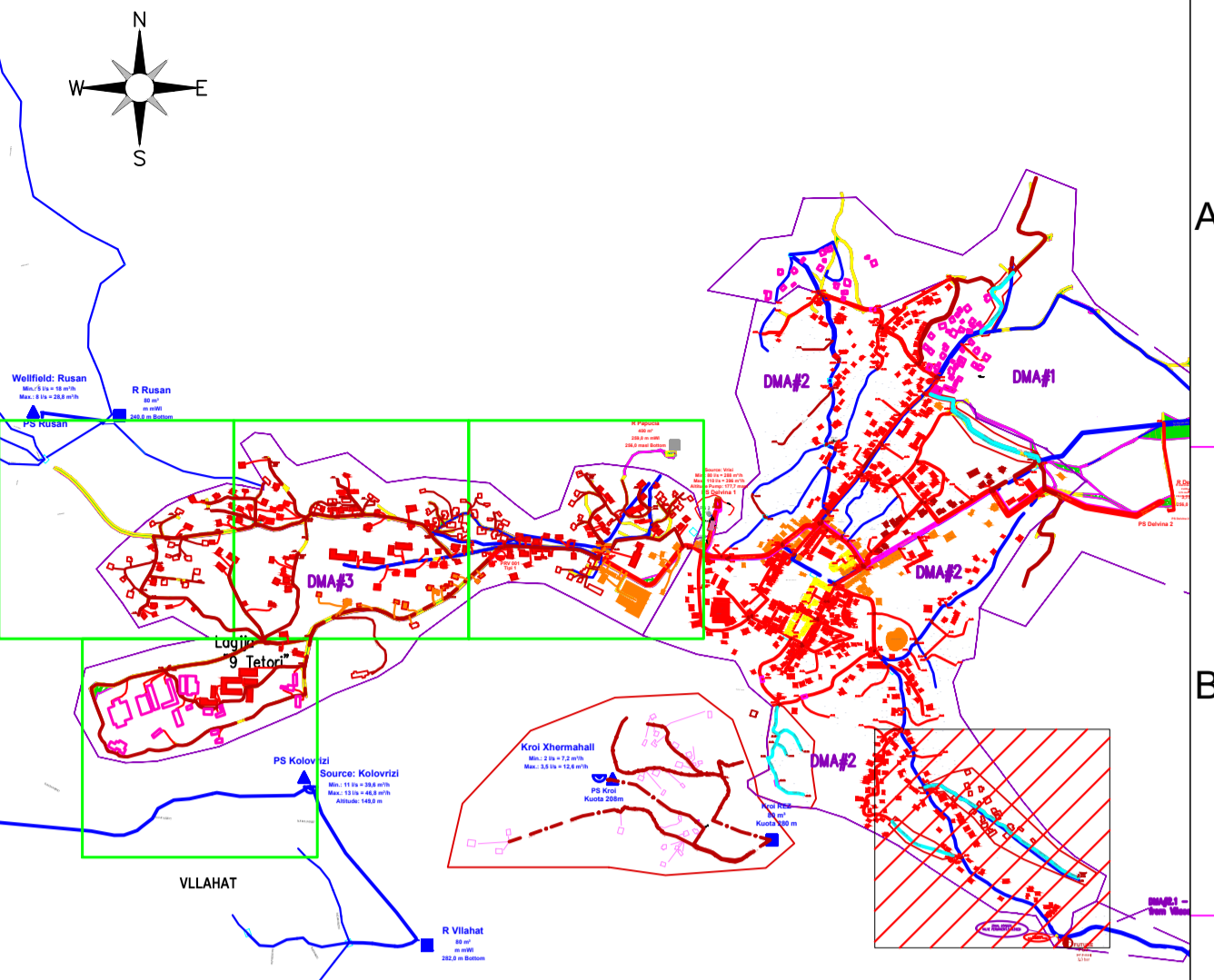
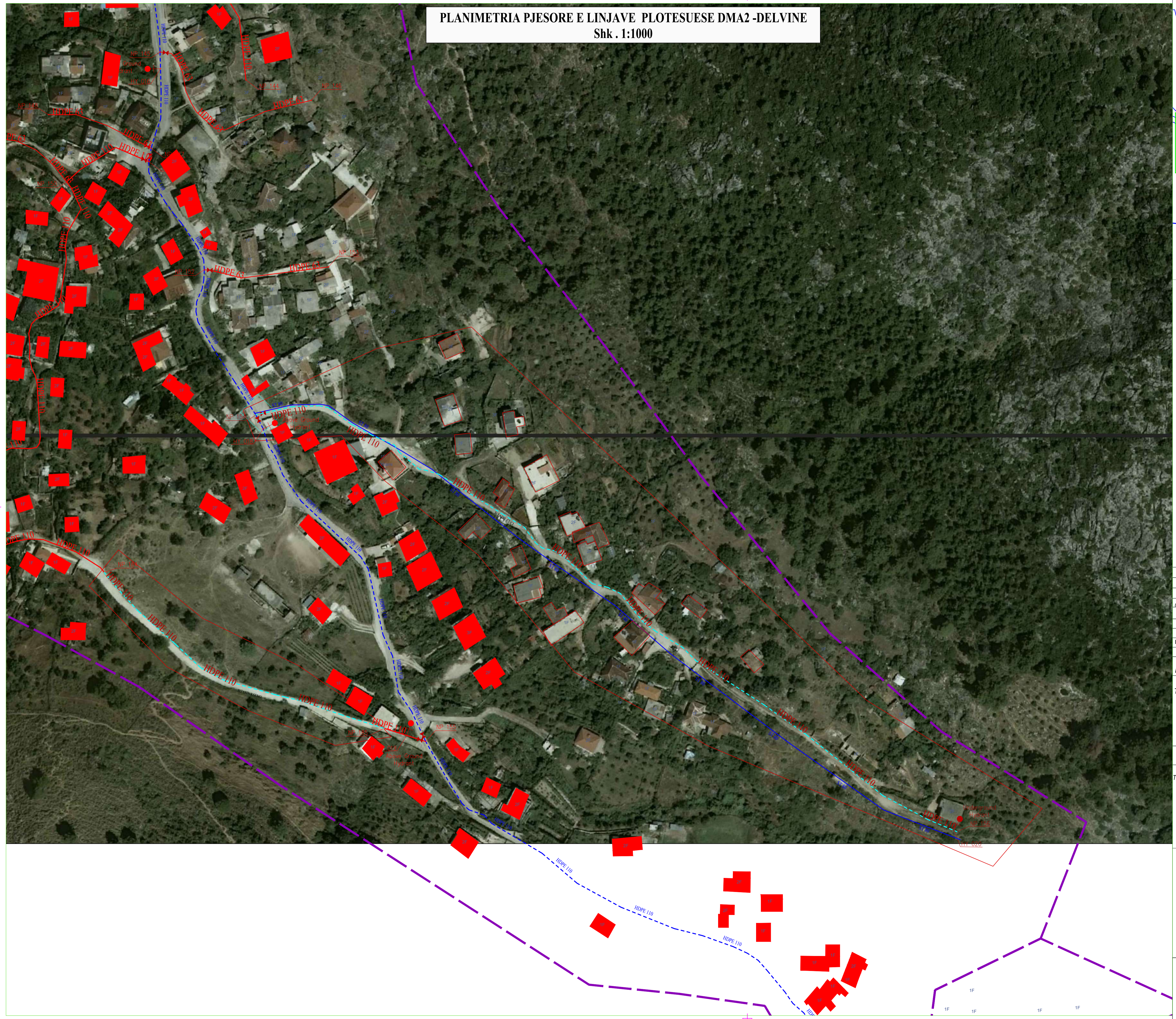


PLANIMETRIA PJESORE E LINJAVE PLOTESUESE DMA2 -DELVINE
Shk . 1:1000



- LEGJENDA**
- Linje e re
 - Linje ekzistuese
 - Tub ekzistues HDPE/Testuar
 - Siperfaqja e DMA-3
 - Saracineske e re
 - NP Nyjet e tubave
 - Hidrant Siperfaqesor/nentoksor
 - Valvul per reduktim presioni
 - Lidhje banese nga tubi OD63mm
 - Lidhje banese nga tubi OD110mm
 - Lidhje banese nga tubi OD160mm
 - Houses OD110mm
 - Houses OD160mm
 - Houses OD63mm
 - Houses PRV
 - Linje plotesuese (DMA#1-DMA#2)

1	05/07/2024	S.GJ	E.M		PER MIRATIM
Bashk	Data	Drejtues nga	Kontrolluar nga	Aprovuar nga	Pratkrimi

PERGATITUR NGA		KONTROLLUAR NGA	APROVUAR NGA
S.GJONAJ		FAHRI MAHO	
ISSUE BOTIMI		SHKALLA	DATA
1		1:1000	

NUMRI I VIZATIMIT: **FU-DE-P.P-006**

TITULLI I VIZATIMIT:
PLANIMETRIA PJESORE E LINJAVE PLOTESUESE DMA2 -DELVINE

TITULLI I PROJEKTIT:
"RRJETI SHPERNDARES PLOTESUES I UJESJELLESIT TE QYTETIT DELVINE"

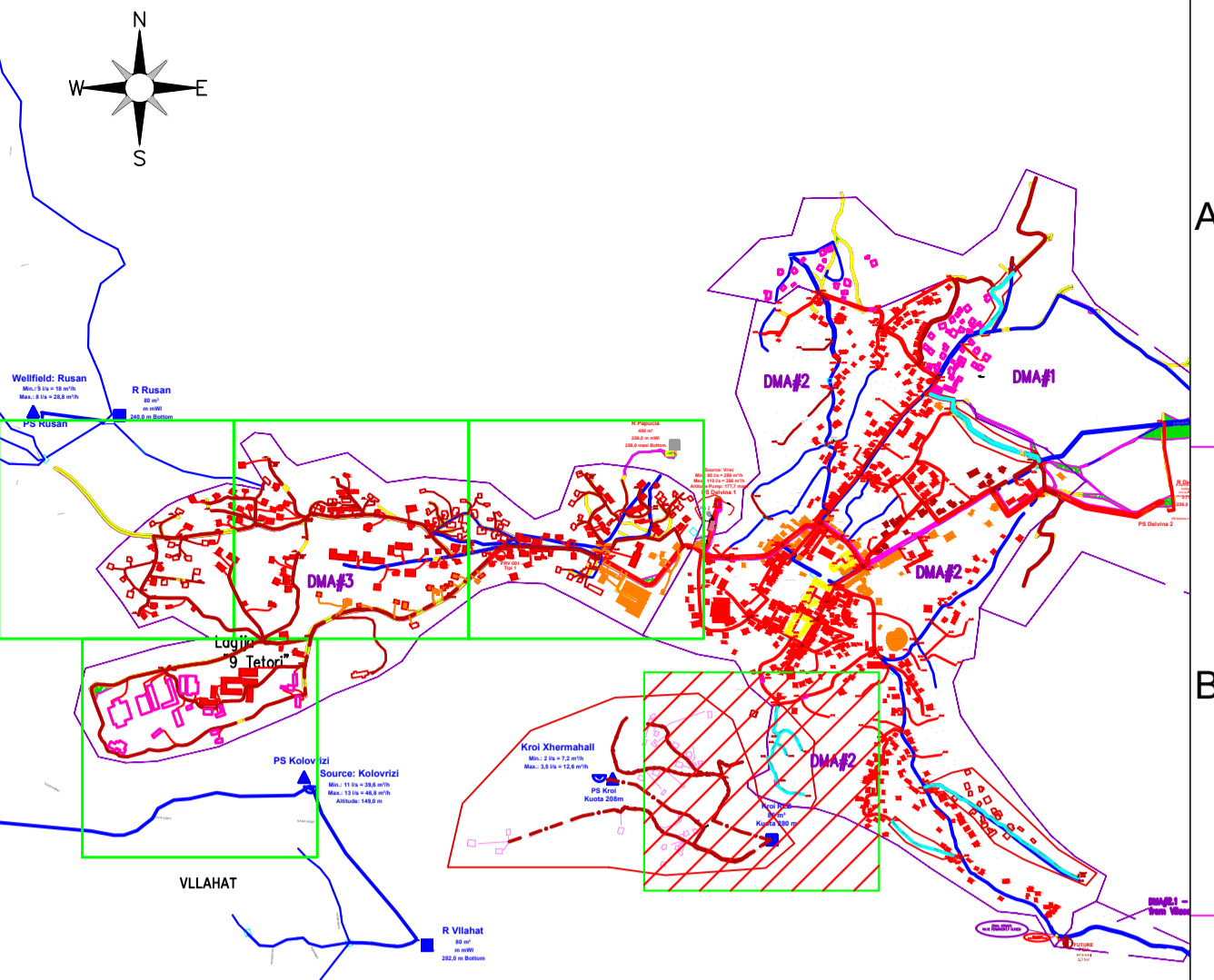
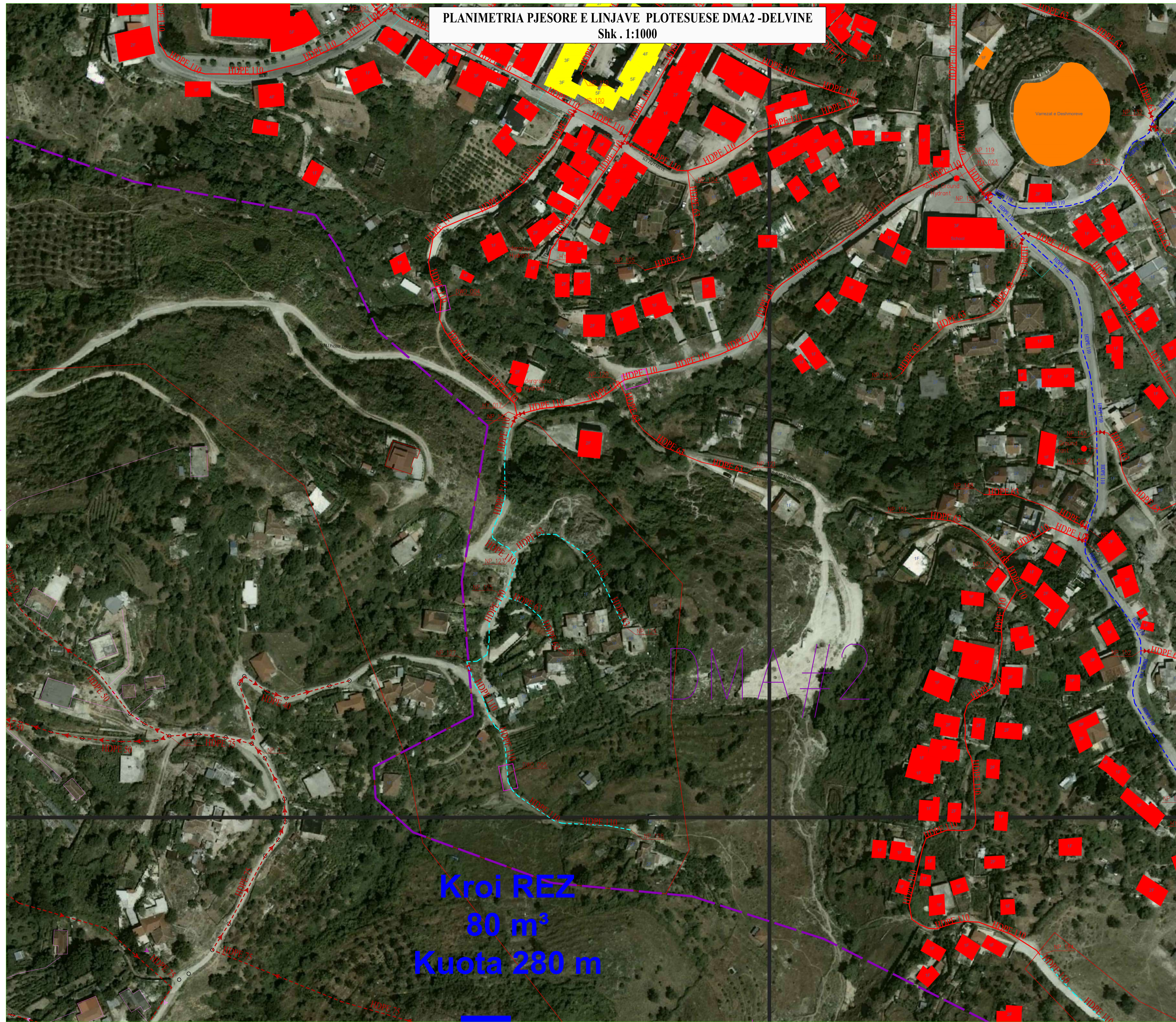
SHOQERIA RAJONALE UJESJELLES KANALIZIME SARANDE sha



PERGATITUR NGA:
"EBS" shpk



PLANIMETRIA PJESORE E LINJAVE PLOTESUESE DMA2 -DELVINE
Shk . 1:1000



- LEGJENDA**
- Linje e re
 - Linje ekzistuese
 - Tub ekzistues HDPE/Testuar
 - Siperfaqja e DMA-3
 -
 Saracineske e re
 -
 Nyjet e tubave
 -
 Hidrant Siperfaqesor/nentoksor
 -
 Valvul per reduktim presioni
 - Lidhje banese nga tubi OD63mm
 - Lidhje banese nga tubi OD110mm
 - Lidhje banese nga tubi OD160mm
 - Houses OD110mm
 - Houses OD160mm
 - Houses OD63mm
 - Houses PRV
 - Linje plotesuese (DMA#1-DMA#2)

1	05/05/2024	S.GJ	E.M	PER MIRATIM
Bashk	Data	Drejtuar nga	Kontrolluar nga	Approvuar nga
<i>Rishikimet</i>				
PERGATITUR NGA		KONTROLLUAR NGA		APROVUAR NGA
S.GJOKAJ		FAHRI MAHO		PER MIRATIM
ISSUE BOTIMI		SHKALLA		DATA
1		1:1000		
NUMRI I VIZATIMIT		FU-DE-P.P-007		

TITULLI I VIZATIMIT
PLANIMETRIA PJESORE E LINJAVE PLOTESUESE DMA2 -DELVINE

TITULLI I PROJEKIMIT
"RRJETI SHPERNDARES PLOTESUES I UJESJELLESIT TE QYTETIT DELVINE"

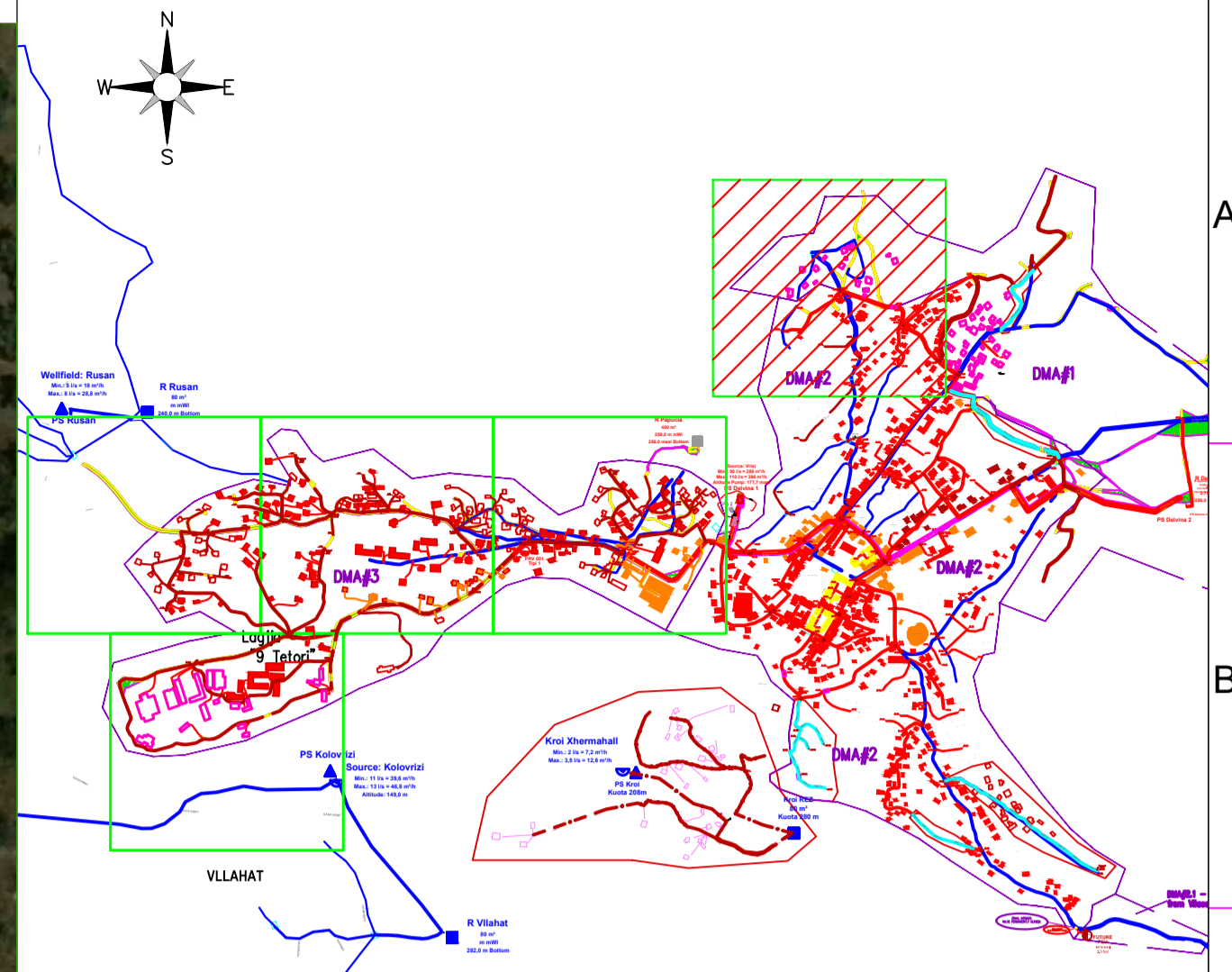
SHOQERIA RAJONALE UJESJELLES KANALIZIME SARANDE sha



PERGATITUR NGA:
"EBS" shpk



PLANIMETRIA PJESORE E LINJAVE PLOTESUESE DMA1 -DELVINE
Shk . 1:1000



- LEGJENDA**
- Linje e re
 - Linje ekzistuese
 - Tub ekzistues HDPE/Testuar
 - Siperfaqja e DMA-3
 - Saracineske e re
 - Nyjet e tubave
 - Hidrant Siperfaqesor/nentoksor
 - Valvul per reduktim presioni
 - Lidhje banese nga tubi OD63mm
 - Lidhje banese nga tubi OD110mm
 - Lidhje banese nga tubi OD160mm
 - Houses OD110mm
 - Houses OD160mm
 - Houses OD63mm
 - Houses PRV
 - Linje plotesuese (DMA#1-DMA#2)

1	05/2024	S.GJ	E.M	PER MIRATIM
Bashk	Data	Drejtuar nga	Kontrolluar nga	Aprovuar nga

Rishikimet		
PERGATITUR NGA	KONTROLLUAR NGA	APROVUAR NGA
S.GJOKAJ	FAHRI MAHO	
ISSUE	BOTIMI	SHKALLA
1		1:1000

NUMRI I VIZATIMIT: **FU-DE-P.P-008**

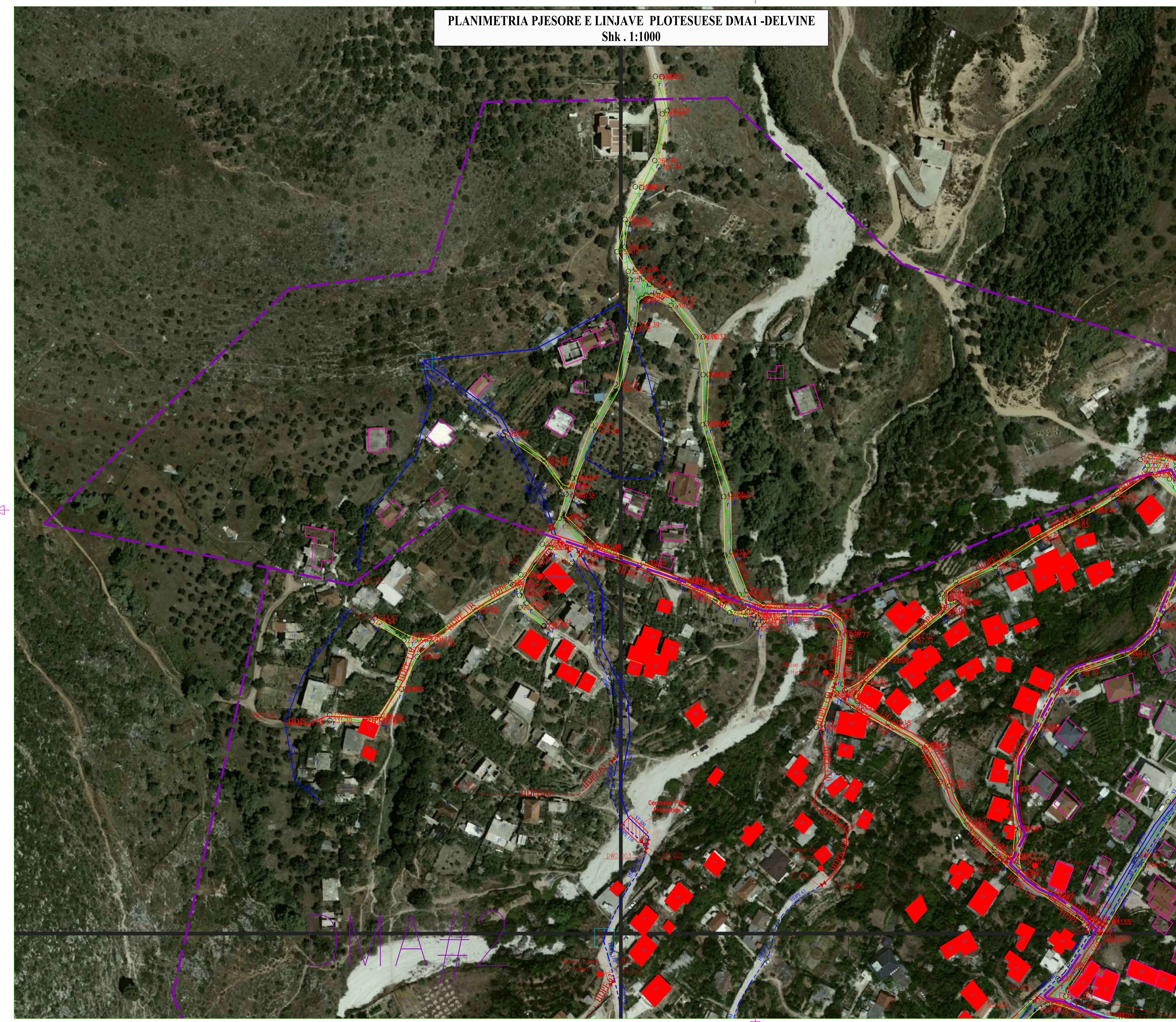
TITULLI I VIZATIMIT:
PLANIMETRIA PJESORE E LINJAVE PLOTESUESE DMA1 -DELVINE

TITULLI I PROJEKIMIT:
"RRJETI SHPERNDARES PLOTESUES I UJESJELLESIT TE QYTETIT DELVINE"

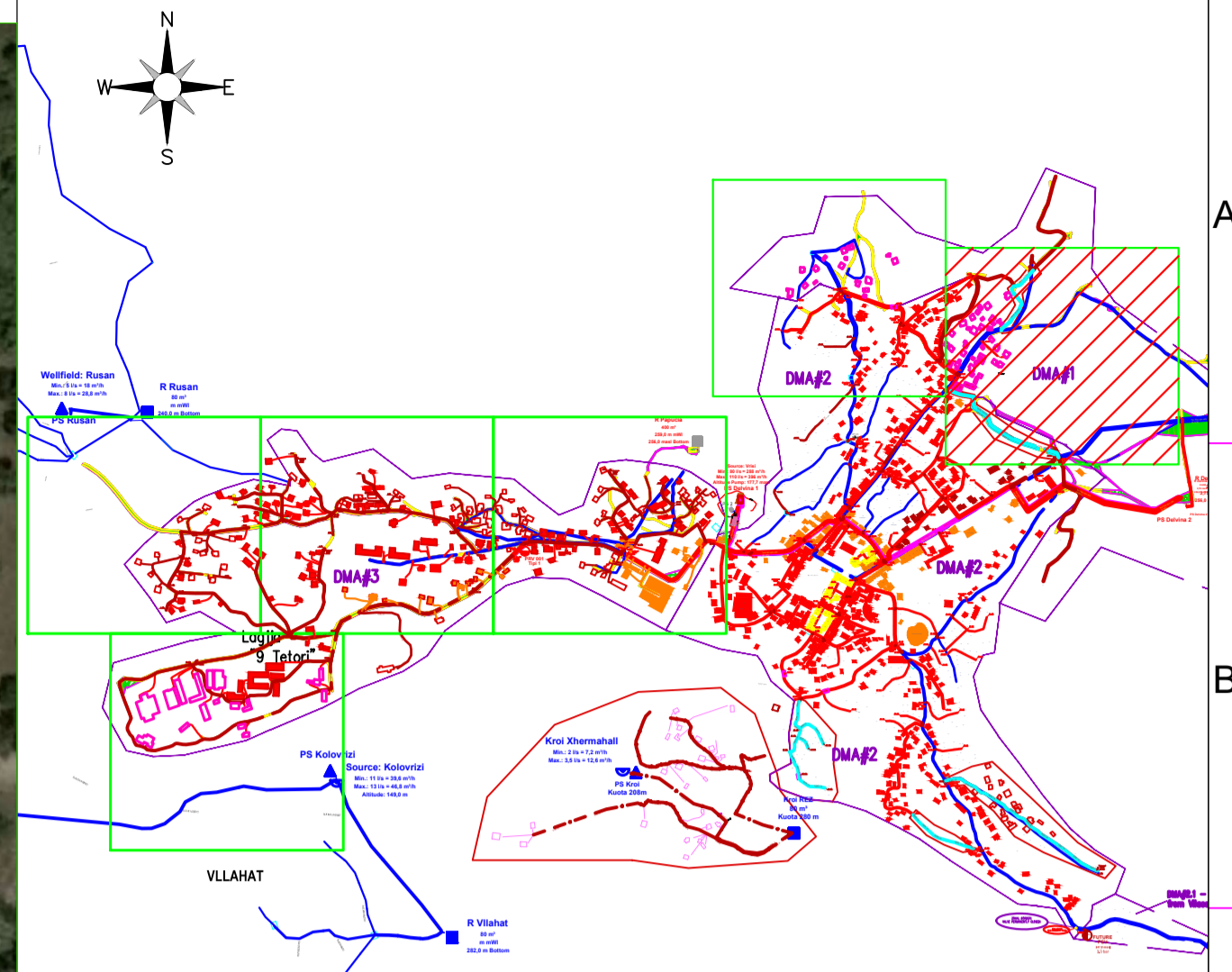
SHOQERIA RAJONALE UJESJELLES KANALIZIME SARANDE sha



PERGATITUR NGA:
"EBS" shpk



PLANIMETRIA PJESORE E LINJAVE PLOTESUESE DMA1 -DELVINE
Shk . 1:1000



- LEGJENDA**
- Linje e re
 - Linje ekzistuese
 - Tub ekzistues HDPE/Testuar
 - Siperfaqja e DMA-3
 - ⊕ Saracineske e re
 - ⊕ NNP
 - ⊕ Nyjet e tubave
 - ⊕ Hidrant Siperfaqesor/nentoksor
 - ⊕ Valvul per reduktim presioni
 - Lidhje banese nga tubi OD63mm
 - Lidhje banese nga tubi OD110mm
 - Lidhje banese nga tubi OD160mm
 - Houses OD110mm
 - Houses OD160mm
 - Houses OD63mm
 - Houses PRV
 - Linje plotesuese (DMA#1-DMA#2)

1	05/07/2024	S.GJ	E.M		PER MIRATIM
Bashk	Data	Drejtuar nga	Kontrolluar nga	Aprovuar nga	Perkatimi
<i>Rishikimet</i>					
PERGATITUR NGA		KONTROLLUAR NGA		APROVUAR NGA	
S.GJOKAJ		FAHRI MAHO		DATA	
ISSUE BOTIMI		SHKALLA		DATA	
1		1:1000			
NUMRI I VIZATIMIT		FU-DE-P.P-009			

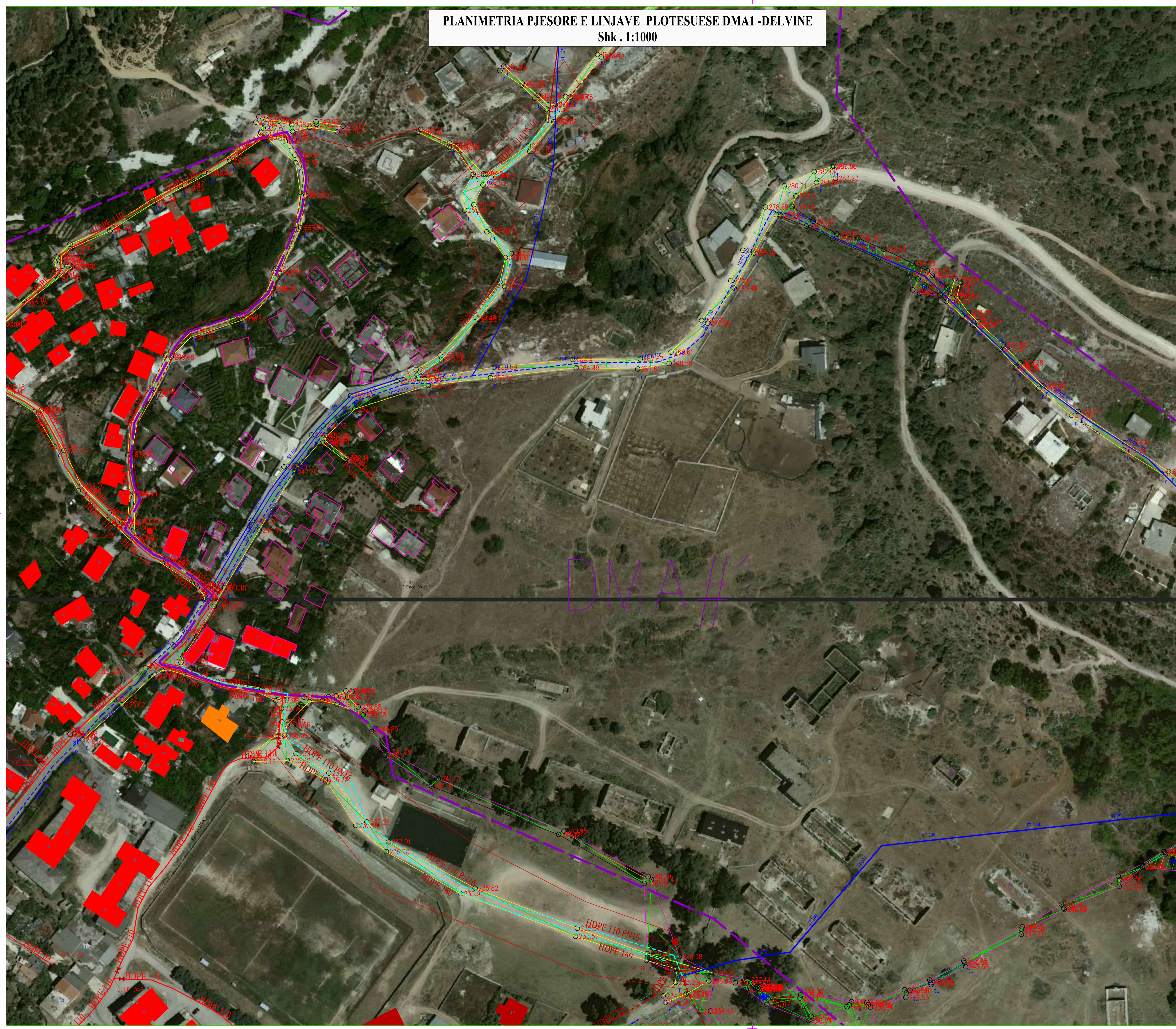
TITULLI I VIZATIMIT
PLANIMETRIA PJESORE E LINJAVE PLOTESUESE DMA1 -DELVINE

TITULLI I PROJEKTTIT
"RRJETI SHPERNDARES PLOTESUES I UJESJELLESIT TE QYTETIT DELVINE"

SHOQERIA RAJONALE UJESJELLES KANALIZIME SARANDE sha



PERGATITUR NGA:
"EBS" shpk

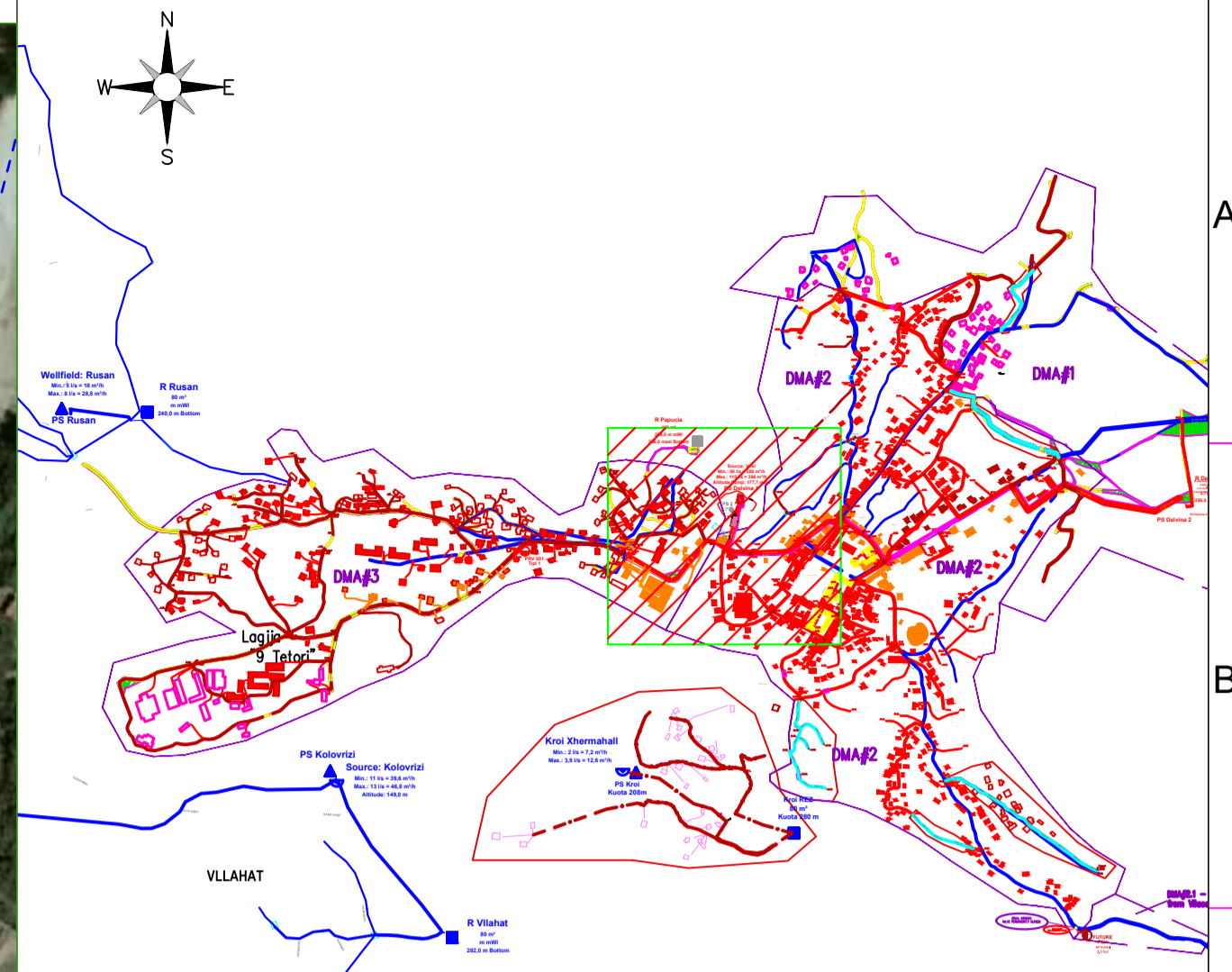


R Papucia
400 m³
259,0 m mWI
256,0 masl Bottom

Source: Vrasi
Min.: 80 l/s = 288 m³/h
Max.: 110 l/s = 396 m³/h
Altitude Pump: 177,7 masl
PS Delvina 1

PS 2 (old)

PS 1 (old)



- LEGJENDA**
- Linje e re
 - Linje ekzistuese
 - Tub ekzistues HDPE/Testuar
 - Siperfaqja e DMA-3
 - Saracineske e re
 - Nyjet e tubave
 - Hidrant Siperfaqesor/nentoksor
 - Valvul per reduktim presioni
 - Lidhje banese nga tubi OD63mm
 - Lidhje banese nga tubi OD110mm
 - Lidhje banese nga tubi OD160mm
 - Houses OD110mm
 - Houses OD160mm
 - Houses OD63mm
 - Houses PRV
 - Linje plotesuese (DMA#1-DMA#2)

1	05/07/2024	S.GJ	E.M	PER MIRATIM
Bashk	Data	Drejtuar nga	Kontrolluar nga	Approvuar nga
Rishikimet				
PERGATITUR NGA		KONTROLLUAR NGA		APROVUAR NGA
S.GJOKAJ		FAHRI MAHO		PER MIRATIM
ISSUE BOTIMI		SHKALLA		DATA
1		1:1000		

NUMRI I VIZATIMIT: **FU-DE-P.P-010**

TITULLI I VIZATIMIT: **URA DHE MURI MBAJTES**

TITULLI I PROJEKTTIT: **"RRJETI SHPERNDARES PLOTESUES I UJESJELLESIT TE QYTETIT DELVINE"**

SHOQERIA RAJONALE UJESJELLES KANALIZIME SARANDE sha

PERGATITUR NGA: **"EBS" shpk**

