

Porosites:



**BASHKIA MAT**

Projektues :

**"ORIENT GROUP"**  
LIC. N.7262

Inxhinier ndertimi A.I

Lic. K.2763/1

Inxhinier topograf B.H

Lic. GJ. 0706/1

Emërtimi i projektit:

**Projekt Zbatimi : "Rruga Xhami -Fshati Karice"**



REPUBLIKA E SHQIPËRIE



BASHKIA MAT

"ORIENT GROUP"

LIC. N.7262

Adresa : Tirane, Kamaz, Njësia Administrative Parkëzgjat,  
Llogja Parkëzgjat, Rrugë Demokratike, sferës nr 420

Inxhinier ndertimi A.I Lic. K.2763/1

Inxhinier topograf B.H Lic. GJ. 0706/1

Emërtimi i projektit:

Asfaltim i rrugëve lidhëse të fshatrave  
ne pjesë administrative  
"Burrel, Baze, Lin, Komsi, Rukaj."

Emërtimi i projektit:

Titulli i projektit: INFRASTRUKTURE RRUGORE

Emërtimi i objektit: RUKAJ

Titulli i dokumentit: PROJEKT - ZBATIM

Titulli i objektit:

Emërtimi i objektit:

Titulli i dokumentit:





**PËRSHIKIM:**

Rruga me një gjatësi totale prej 1919m, është e pakonturuar, në gjendje të smotizuar të shtruarve rrugore.

- Pozicionet në hartë në koordinatat:  
 Fillimi rrugës: X=413154.79 Y=4605180.21  
 Përfundimi rrugës: X=411712.27 Y=4607218.33

REPUBLIKA E SHQIPËRIË

BASHKIA MAT

"ORNET GROUP"  
 LLC, N.7342  
 Adresa : Tirana, Kamaz, Njësia Administrative Paskapan,  
 Lagja Paskapan, Rrugë Demokratike, ndërtesa nr.420

Identifikues ndërtuesi : S.I LK: N.7762 I

Identifikues shpërndarës : S.H LK: GJ. 0760 I

Emërimi i projektit:  
 Asfaltimi i rrugëve lidhëse të fshatrave  
 në njësitë administrative  
 "Burrel, Baze, Liri, Komui, Rukaj."

Emërimi i projektit:  
**Rruga Xhami- Fshati Karice**

Faj i projektit: INFRASTRUKTURË RRUGORE

Emërimi i shërbimit: Topografia

Titulli: PROJEKT - IBATIM





**PËRSHKRIM:**

Rruga me një gjatësi totale prej 1919m, është e pakonturuar, në gjendje të amortizuar dhe shtruar me rrugorë.

- Pozicionet në hartë në koordinatat:  
 Fillimi rrugës X=412184.79 Y=4608180.21  
 Përfundimi rrugës X=411712.27 Y=4607218.33



REPUBLIKA E SHQIPËRIE



BASHKIA MAT

**"ORNET GROUP"**

LIC. N.742  
 Adresa : Tirana, Kanan, Njësia Administrative Paskalqan,  
 Lagja Paskalqan, Rrugë Demokracia, sferreza nr.420  
 Institut ndërtuesi : S.I. L.L. N.27621  
 Institut topografik : S.I. L.L. GJ. 07601

Emërimi i projektit:  
**Asfaltim i rrugëve lidhëse të fshatrave në njësi administrative "Burrel, Baze, Lin, Komsi, Rukaj."**

Emërimi i projektit:  
**Rruga Xhami- Fshati Karice**

Titulli i projektit: INFRASTRUKTURË RRUGOORE	Skala: 1:1000
Drejtimi i hartës: Topografike	Skala: 1:1000
Titulli i projektit: PROJEKT - ZBATIM	Nr. Detyrë: 2





**PËRSHKRIM:**

Rruga me një gjatësi totale prej 1919m, është e pakonturuar, në gjendje të amortizuar të shtruarve rrugore.

- Poshicionet në hartë në koordinatat:  
 Fillimi rruges X=412184.79 Y=4608180.21  
 Përfundimi rruges X=411712.27 Y=4607218.33



REPUBLIKA E SHQIPËRIE



BASHKIA MAT

**"ORDNET GROUP"**

LIC. N.742  
 Adresa : Tirana, Kamaz, Njësia Administrative Parkëzgjat,  
 Lagja Parkëzgjat, Rruga Demokracia, sferetës nr.420  
 Institut i ndërtimit : S.I. Lic. N.2762 I  
 Institut i topografisë : Lic. GJ. 0760 I

Emërimi i projektit:  
**Asfaltim i rrugëve lidhëse të fshatrave në pjesë administrative "Burrel, Baze, Lir, Komni, Rukaj."**

Rruga Xhami- Fshati Karice

Titulli i projektit: INFRASTRUKTURE RRUGORE	Skema: 1025
Drejtimi i punës: Topografisë	Skema: 1025
Titulli i punës: PROJEKT - ZBATIM	Skema: 2





**PËRSHKRIM:**

Rruga me një gjatësi totale prej 1919m, është e pakonturuar, në gjendje të amortizuar të shtruarve rrugore.

- Poshicionohet në hartë në koordinatat:  
 Fillimi rruges X=412184.79 Y=4608180.21  
 Përfundimi rruges X=411712.27 Y=4607218.33



REPUBLIKA E SHQIPËRIE



BASHKIA MAT

**"ORNET GROUP"**

LIC. N.742  
 Adresa : Tirana, Kamaz, Njësia Administrative Parkëzgjat,  
 Llogja Parkëzgjat, Rrugë Demokratike, sferës nr.420

Inshatë ndërtimi A.I Lic. N.7762 I

Inshatë topograf B.M Lic. GJ. 0760 I

**Emërimi i projektit:**

Asfaltim i rrugëve lidhëse të fshatrave në pjesë administrative "Burrel, Baze, Lin, Komsi, Rukaj."

**Emërimi i projektit:**

Rruga Xhami- Fshati Karice

Tipi i projektit:	INFRASTRUKTURE RRUGORE	Skala:	1:1000
Drejtimi i punës:	Topografika	Skala:	1:1000
Titulli:	PROJEKT - IZBATIM	Ft. Dita:	2





**PËRSHKRIM:**

Rruga me një gjatësi totale prej 1919m, është e pakonturuar, në gjendje të amortizuar të shtruarve rrugore.

- Pozicionet në hartë në koordinatat:  
 Fillimi rruges X=412184.79 Y=4608180.21  
 Përfundimi rruges X=411712.27 Y=4607218.33



REPUBLIKA E SHQIPËRIE



BASHKIA MAT

"ORNET GROUP"  
 LLC N.742

Adresa : Tirana, Kamaz, Njësia Administrative Parkullan,  
 Lagja Parkullan, Rruga Demokracia, sferreza nr.420

Instituti ndërtues : S.I L.L. N.2762 I

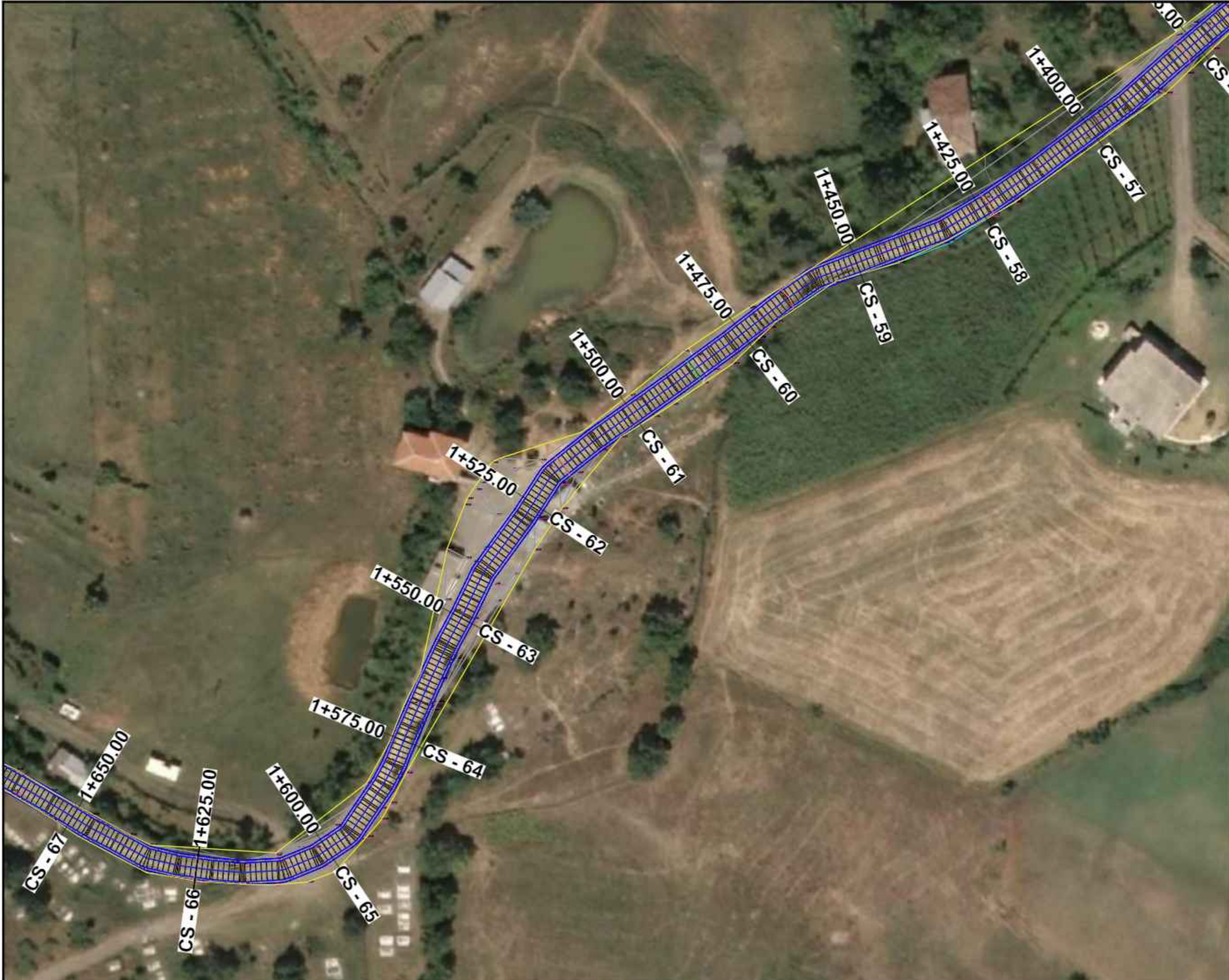
Instituti topografik : S.I L.L. GJ. 0760 I

Emërimi i projektit:  
 Asfaltim i rrugëve lidhëse të fshatrave  
 në njësitë administrative  
 "Burrel, Baze, Lin, Komsi, Rukaj."

Emërimi i projektit:  
 Rruga Xhami- Fshati Karice

Titulli i projektit: INFRASTRUKTURE RRUGORE	Skema: 01/1
Drejtimi i punës: Topografika	Skema: 1/22
Titulli i punës: PROJEKT - IBBATIN	Skema: 4





**PËRSHKRIM:**

Rruga me një gjatësi totale prej 1919m, është e pakonturuar, në gjendje të amortizuar të shtruarve rrugore.

- Pozicionet në hartë në koordinatat:  
 Fillimi rruges X=412184.79 Y=4608180.21  
 Përfundimi rruges X=411712.27 Y=4607218.33



REPUBLIKA E SHQIPËRISE



BASHKIA MAT

"ORNET GROUP"  
 LLC N.742

Adresa : Tirana, Kamaz, Njësia Administrative Parkullat,  
 Llogja Parkullat, Rruga Demokracia, sferreza nr 420

Identifikues ndërtimi : S.I Lloj: K.2762.1

Identifikues topografik : S.M Lloj: GJ. 0760.1

Emërimi i projektit:

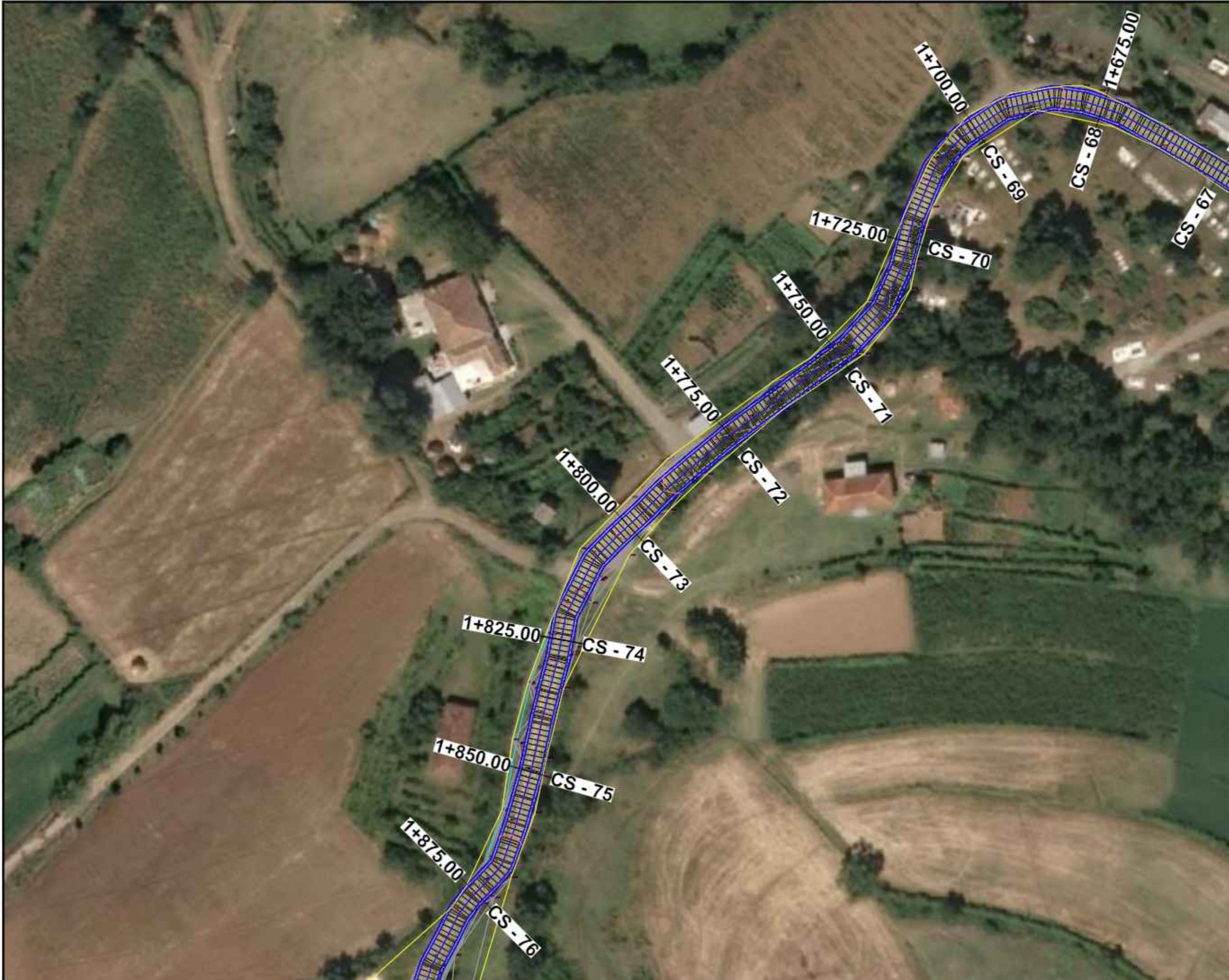
Asfaltim i rrugëve lidhëse të fshatrave  
 në njësitë administrative  
 "Burrel, Baze, Lin, Komsi, Rukaj."

Emërimi i projektit:

Rruga Xhami- Fshati Karice

Tipi i projektit:	INFRASTRUKTURE RRUGORE	Skala:	1:1000
Drejtimi i punës:	Topografika	Skala:	1:1000
Titulli:	PROJEKT - IZBATIM	Fa Faqja:	2





**PËRSHKRIM:**

Rruga me një gjatësi totale prej 1919m, është e pakonturuar, në gjendje të amortizuar të shtruarve rrugore.

- Pozicionet në hartë në koordinatat:  
 Fillimi rruges X=412184.79 Y=4608180.21  
 Përfundimi rruges X=411712.27 Y=4607218.33



REPUBLIKA E SHQIPËRIE



BASHKIA MAT

"ORINET GROUP"  
 LLC N.742

Adresa : Tirana, Kamaz, Njësia Administrative Parkullat,  
 Llogja Parkullat, Rrugë Demokratike, sferës nr 420

Identifikues ndërtimi : I.I LK: N.7162 I

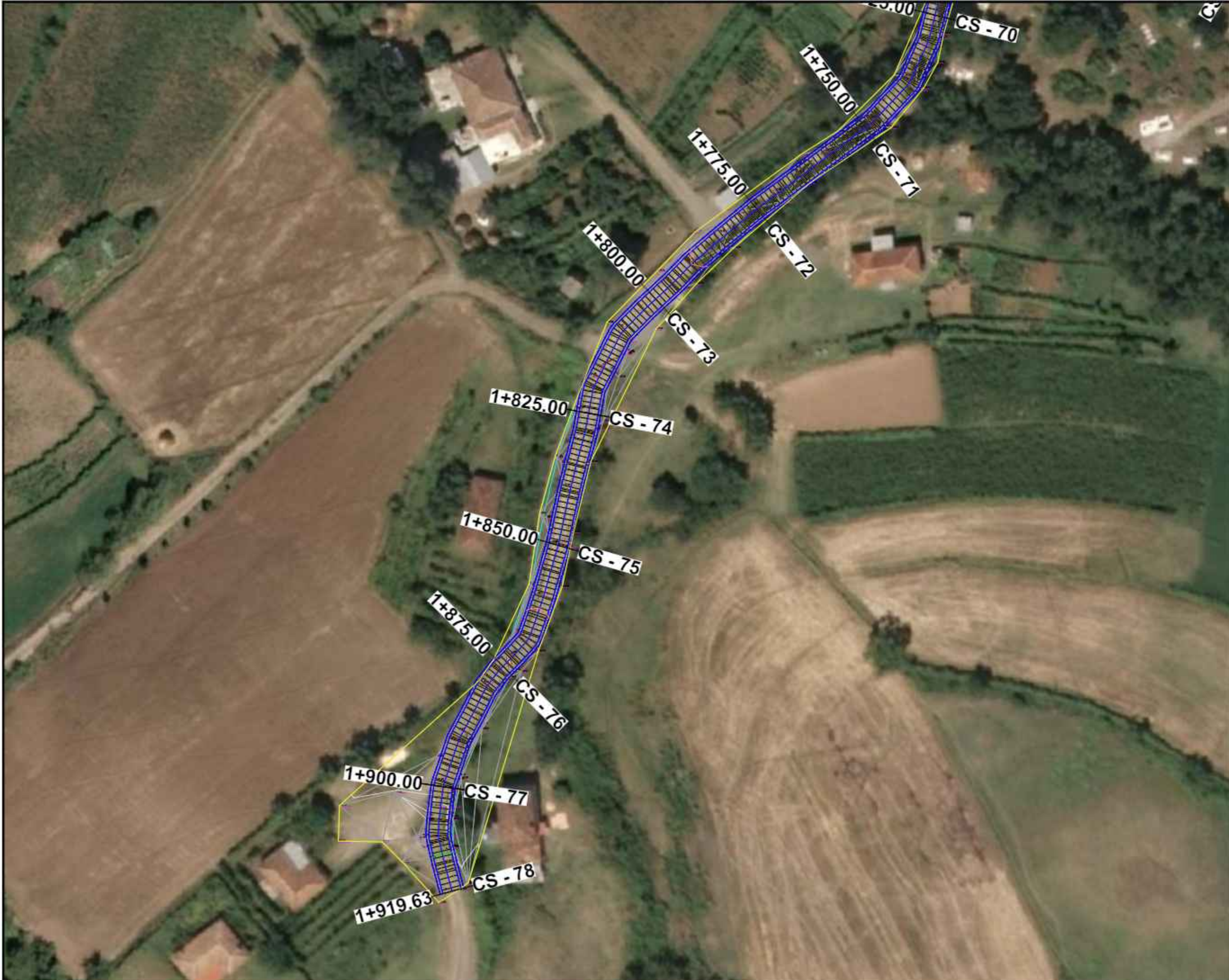
Identifikues topografik : I.I LK: GJ. 0760 I

Emërimi i projektit:  
 Asfaltim i rrugëve lidhëse të fshatrave  
 në njësi administrative  
 "Burrel, Baze, Lin, Komsi, Rukaj."

Emërimi i projektit:  
 Rruga Xhami- Fshati Karice

Titulli i projektit: INFRASTRUKTURË RRUGOORE	Skala: 1:1000
Drejtimi i punës: Topografike	Skala: 1:1000
Titulli i punës: PROJEKT - IBATIM	Skala: 1:1000





**PËRSHKRITJE:**

Rruga me një gjatësi totale prej 1919m, është e pakonturuar, në gjendje të amortizuar të shtruarve rrugore.

- Poshicionet në hartë në koordinatat:  
 Fillimi rruges X=412184.79 Y=4608180.21  
 Përfundimi rruges X=411712.27 Y=4607218.33



REPUBLIKA E SHQIPËRIE



BASHKIA MAT

"ORNET GROUP"  
 LLC N.742

Adresa : Tirana, Kamaz, Njësia Administrative Parkëzgjat,  
 Llogja Parkëzgjat, Rrugë Demokracia, sferës nr.420

Instituti ndërtues: S.S L.Li: N.7162/1

Instituti topografik: S.S L.Li: GJ. 0760/1

**Emërimi i projektit:**

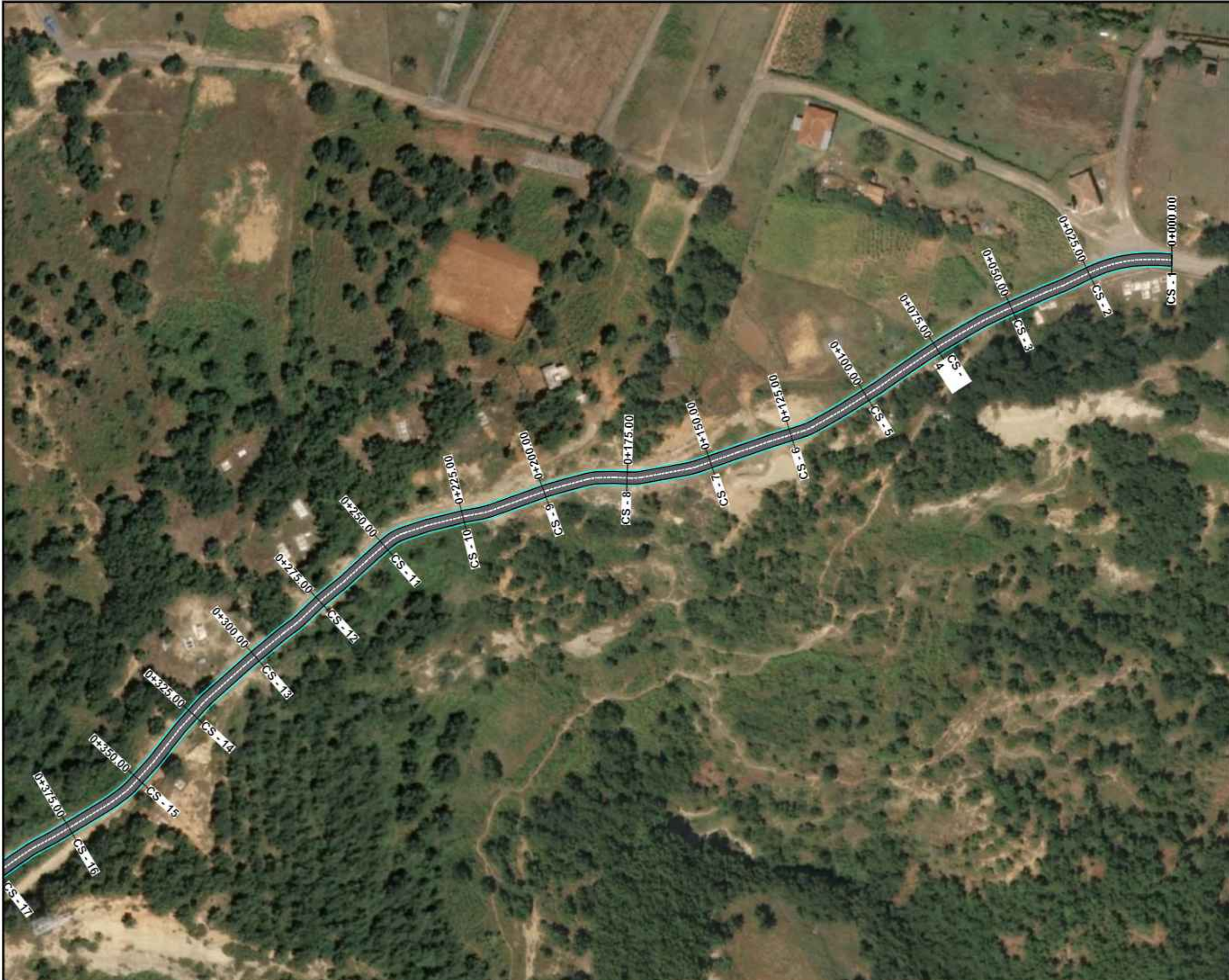
Asfaltimi i rrugëve lidhëse të fshatrave në njësitë administrative "Burrel, Baze, Lin, Komsi, Rukaj."

**Emërimi i rrugës:**

Rruga Xhami- Fshati Karice

Titulli i projektit: INFRASTRUKTURË RRUGOORE	Skema: 1025
Drejtimi i punës: Topografika	Skema: 1025
Titulli i projektit: PROJEKT - IZBATIM	Skema: 1025





**PËRSHKRIM:**

Rruga me një gjatësi totale prej 1919m, është e pakonturuar, në gjendje të amortizuar të shtruarve rrugore.

- Pozicionohet në hartë në koordinatat:  
 Fillimi rruges X=412184.79 Y=4608180.21  
 Përfundimi rruges X=411712.27 Y=4607218.33



REPUBLIKA E SHQIPËRIE



BASHKIA MAT

**"ORNET GROUP"**

LIC. N.742  
 Adresa : Tirana, Kanan, Njësia Administrative Parkëzgjat, Llogja Parkëzgjat, Rrugë Demokracia, sferreza nr.420  
 Institutet ndërtuesi : S.I L.L. N.2762 I  
 Institutet topografik : L.L. GJ. 0760 I

Emërimi i projektit:  
**Asfaltim i rrugëve lidhëse të fshatrave në njësi të administrativë "Burrel, Baze, Lin, Komsi, Rukaj."**

Rruga Xhami- Fshati Karice

Titulli i projektit: INFRASTRUKTURE RRUGORE	Skema: 1025
Drejtimi i punës: Planimetria	Skema: 1025
Titulli i punës: PROJEKT - ZBATIM	Skema: 1025





**PËRSHKRIM:**

Rruga me një gjatësi totale prej 1919m, është e pakonturuar, në gjendje të amortizuar të shtruarve rrugore.

- Poshicionet në hartë në koordinatat:  
 Fillimi rruges X=412184.79 Y=4608180.21  
 Përfundimi rruges X=411712.27 Y=4607218.33



REPUBLIKA E SHQIPËRIE



BASHKIA MAT

"ORDNET GROUP"  
 LLC N.742

Adresa : Tirana, Kamaz, Njësia Administrative Parkullat,  
 Lagja Parkullat, Rruga Democriti, sferata nr 420

Instituti ndërtues : S.I LK N.2762 I

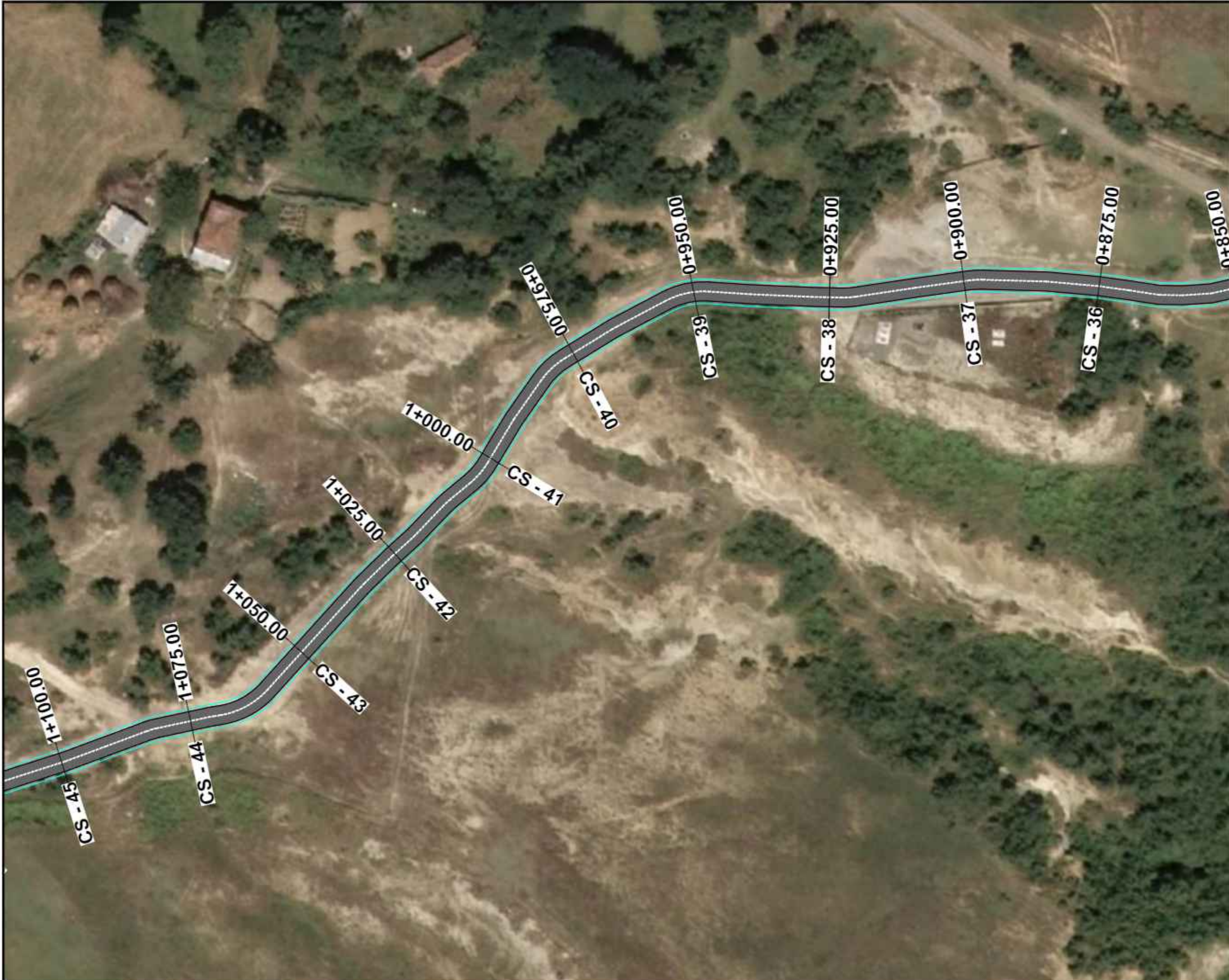
Instituti topografik : S.I LK GJ. 0760 I

Emërimi i projektit:  
 Asfaltim i rrugëve lidhëse të fshatrave  
 në njësitë administrative  
 "Burrel, Baze, Lir, Komsi, Rukaj."

Rruga Xhami- Fshati Karice

Titulli i projektit: INFRASTRUKTURE RRUGORE	Skema: 1025
Drejtimi i punës: Planimetria	Skema: 1025
Titulli i projektit: PROJEKT - ZBATIM	Skema: 2





**PËRSHKRIM:**

Rruga me një gjatësi totale prej 1919m, është e pakonturuar, në gjendje të amortizuar të shkretëzave rrugore.

- Poshicionohet në harta në koordinatat:  
 Fillimi rruges X=412184.79 Y=4608180.21  
 Përfundimi rruges X=411712.27 Y=4607218.33



REPUBLIKA E SHQIPËRIE



BASHKIA MAT

**"ORNET GROUP"**

LIC. N.742  
 Adresa : Tirana, Kamaz, Njësia Administrative Parkëzgjat,  
 Llogja Parkëzgjat, Rruga Demokracia, shtëpia nr.420  
 Identifikues ndërtuesi : S.I. Lic. N.2762 I  
 Identifikues topografik : S.I. Lic. GJ. 0760 I

Emërtimi i projektit:  
**Asfaltimi i rrugëve lidhëse të fshatrave në pjesë administrative "Burrel, Baze, Lin, Komsi, Rukaj."**

Emërtimi i projektit:  
**Rruga Xhami- Fshati Karice**

Titulli i projektit: INFRASTRUKTURE RRUGORE	Skema: 10/25
Drejtimi i punës: Planimetri	Skema: 10/25
Titulli i punës: PROJEKT - I BATIN	Fa. 2





**PËRSHKRIM:**

Rruga me një gjatësi totale prej 1919m, është e pakonturuar, në gjendje të amortizuar të shtruarve rrugore.

- Pozicionet në hartë në koordinatat:  
 Fillimi rruges X=412184.79 Y=4608180.21  
 Përfundimi rruges X=411712.27 Y=4607218.33



REPUBLIKA E SHQIPËRIË



BASHKIA MAT

"ORNET GROUP"  
 LLC N.742

Adresa : Tiranë, Kamaz, Njësia Administrative Parkullat,  
 Lagja Parkullat, Rruga Demokracia, sferreza nr.420

Instituti ndërtues : S.I L.L. N.2762 I

Instituti topografik : S.I L.L. GJ. 0760 I

Emërimi i projektit:  
 Asfaltim i rrugëve lidhëse të fshatrave  
 në njësitë administrative  
 "Burrel, Baze, Lin, Komsi, Rukaj."

Emërimi i projektit:  
 Rruga Xhami- Fshati Karice

Titulli i projektit: INFRASTRUKTURE RRUGORE	Skema: 1025
Drejtimi i punës: Planimetria	Skema: 1025
Titulli i projektit: PROJEKT - ZBATIM	Skema: 1025





**PËRSHKRIM:**

Rruga me një gjatësi totale prej 1919m, është e pakonturuar, në gjendje të amortizuar të shtruarve rrugore.

- Poshicionet në hartë në koordinatat:  
 Fillimi rruges X=412184.79 Y=4608180.21  
 Përfundimi rruges X=411712.27 Y=4607218.33



REPUBLIKA E SHQIPËRISE



BASHKIA MAT

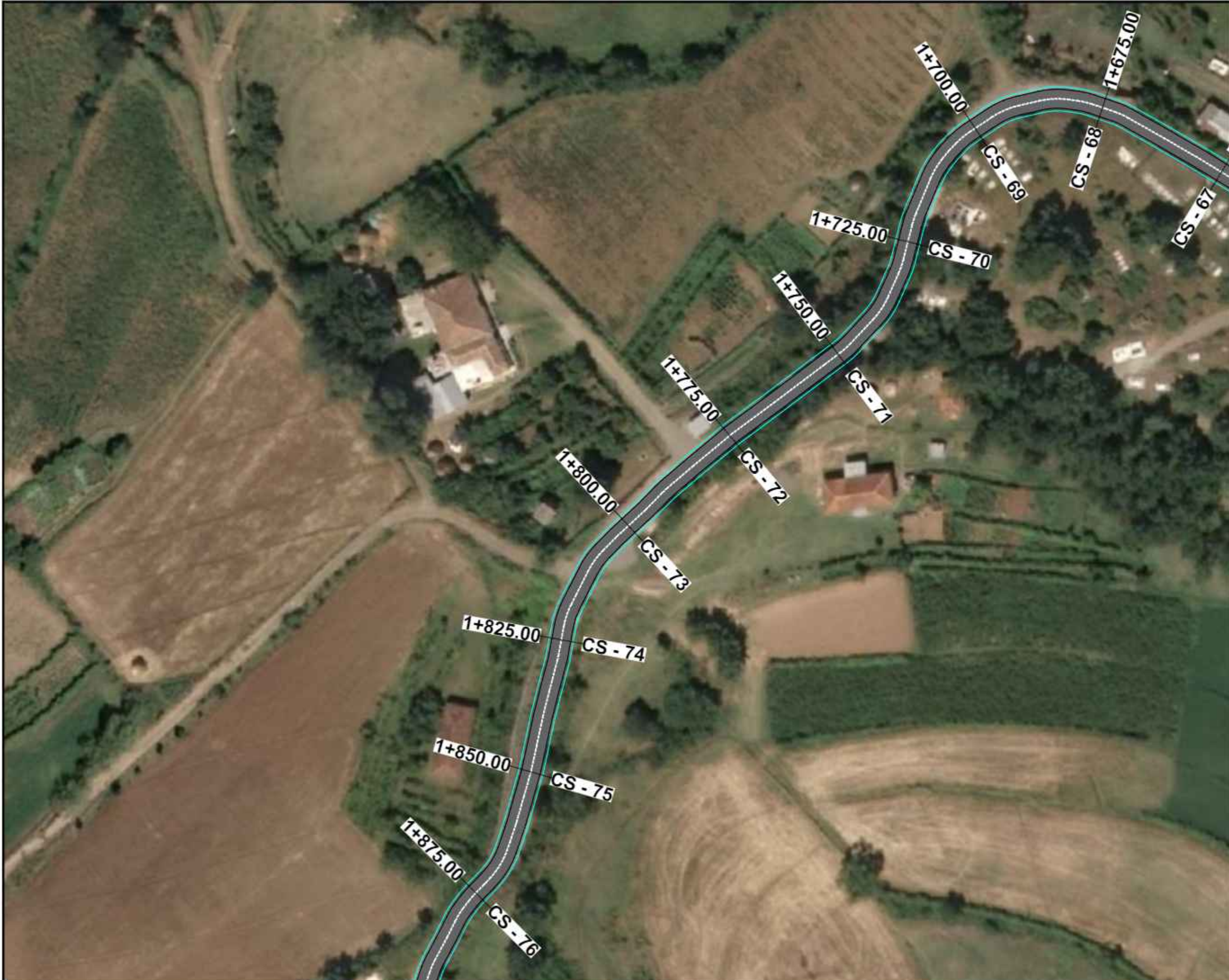
"ORNET GROUP"  
 LLC N.742  
 Adresa : Tirane, Kanan, Njësia Administrative Paskaj, Llogje Paskaj, Rruga Demokracia, sferreza nr 420  
 Identifikues ndërtimi : LL LK: N.2762 I  
 Identifikues topografik : LL LK: GJ. 0760 I

Emërimi i projektit:  
 Asfaltim i rrugëve lidhëse të fshatrave në njësi administrative "Burrel, Baze, Lin, Komsi, Rukaj."

Emërimi i projektit:  
 Rruga Xhami- Fshati Karice

Titulli i projektit: INFRASTRUKTURE RRUGORE	Skema: 102
Drejtimi i punës: Planimetri	Skema: 102B
Titulli i punës: PROJEKT - ZBATIM	Faqja: 2





**PËRSHKRIM:**

Rruga me një gjatësi totale prej 1919m, është e pakonturuar, në gjendje të amortizuar të shtruarve rrugore.

- Pozicionet në hartë në koordinatat:  
 Fillimi rruges X=412184.79 Y=4608180.21  
 Përfundimi rruges X=411712.27 Y=4607218.33



REPUBLIKA E SHQIPËRISE



BASHKIA MAT

"ORINET GROUP"  
 LLC N.792

Adresa : Tirane, Kamaz, Njësia Administrative Parkullan,  
 Lagja Parkullan, Rruga Demokracia, sferreza nr 420

Identifikues ndërtimi : I.I LK: N.7762 I

Identifikues kopjimit : I.I LK: GJ. 0760 I

Emërtim i projektit:  
 Asfaltim i rrugëve lidhëse të fshatrave  
 në njësi të administrative  
 "Burrel, Baze, Lin, Komsi, Rukaj."

Emërtim i projektit:  
 Rruga Xhami- Fshati Karice

Titulli i projektit:	INFRASTRUKTURE RRUGORE	Skema:	01/1
Drejtimi i punës:	Planifikim	Skema:	1/100
Titulli:	PROJEKT - IBATIM	Skema:	1/100





**PËRSHKRIM:**

Rruga me një gjatësi totale prej 1919m, është e pakonturuar, në gjendje të amortizuar të shtruarve rrugore.

- Poshicionet në hartë në koordinatat:  
 Fillimi rruges X=412184.79 Y=4608180.21  
 Përfundimi rruges X=411712.27 Y=4607218.33



REPUBLIKA E SHQIPËRIE



BASHKIA MAT

"ORNET GROUP"  
 LLC N.742

Adresa : Tirana, Kamaz, Njësia Administrative Parkullat,  
 Lagja Parkullat, Rrugë Demokratike, sferata nr.420

Instituti ndërtues : S.I L.L. N.71621

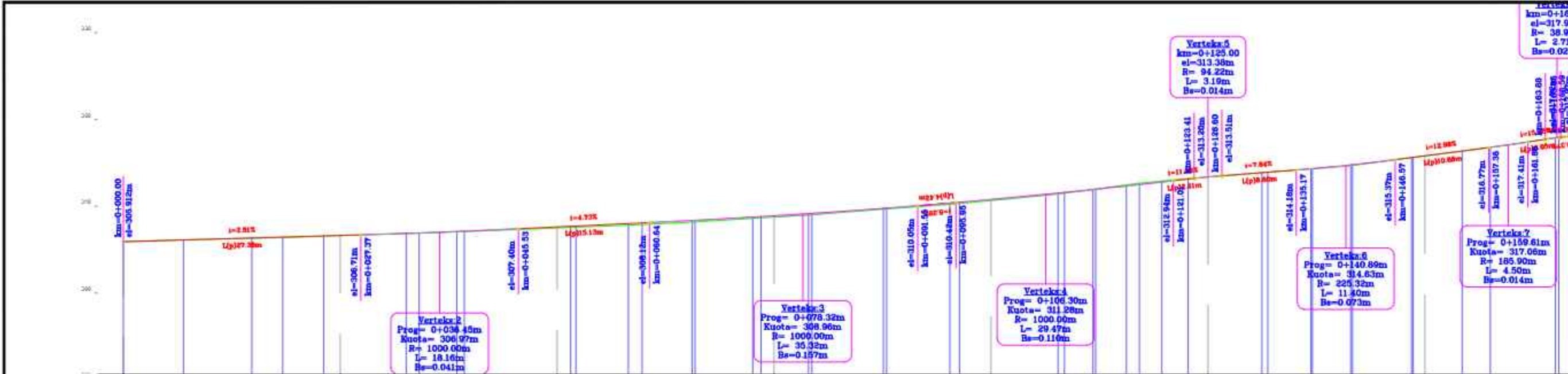
Instituti topografik : L.L. GJ. 07661

Emërimi i projektit:  
 Asfaltimi i rrugëve lidhëse të fshatrave  
 në njësitë administrative  
 "Burrel, Baze, Lin, Komsi, Rukaj."

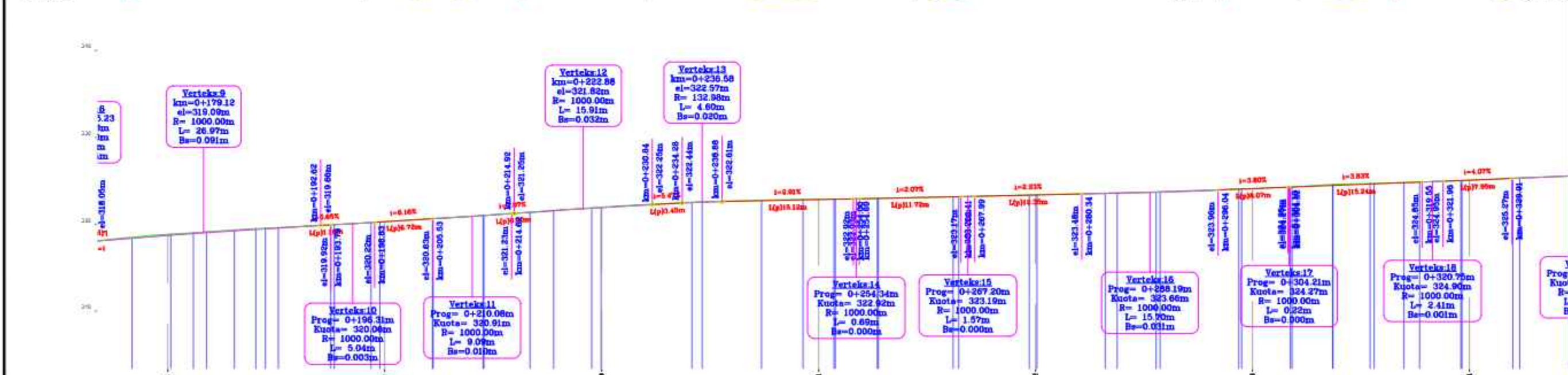
Emërimi i projektit:  
 Rruga Xhami- Fshati Karice

Titulli i projektit: INFRASTRUKTURE RRUGORE	Skema: 1025
Drejtimi i punës: Planimor	Skema: 1025
Titulli i projektit: PROJEKT - ZBATIM	Skema: 1025





CS-NR.	CS-1	CS-2	CS-3	CS-4	CS-5	CS-6	CS-7
Pjesore	25	25	25	25	25	25	25
Progresive	0+000	0+025	0+050	0+075	0+100	0+125	0+150
Terreni	-305.91	-306.61	-307.50	-308.75	-310.65	-313.38	-315.80
Projektit	0.00	-0.03	-0.12	-0.15	-0.14	0.01	-0.01
Punes	0.00	-0.03	-0.12	-0.15	-0.14	0.01	-0.01



CS-NR.	CS-8	CS-9	CS-10	CS-11	CS-12	CS-13	CS-14
Pjesore	25	25	25	25	25	25	25
Progresive	0+175	0+200	0+225	0+250	0+275	0+300	0+325
Terreni	-318.84	-320.29	-321.96	-322.67	-323.40	-324.06	-325.06
Projektit	0.13	-0.20	-0.32	-0.34	-0.36	-0.38	-0.02
Punes	0.13	-0.20	-0.32	-0.34	-0.36	-0.38	-0.02



**PËRSHkrim:**  
 Rruga me një gjatësi totale prej 1919m, është e pakonturuar, në gjendje të amortizuar të shtruarve rrugore.  
 • Pozicionohet në hartë në koordinatat:  
 Fillimi rrugës X=412184.79 Y=4608180.21  
 Përfundimi rrugës X=411712.27 Y=4607218.33



REPUBLIKA E SHQIPËRIE  
 BASHKIA MAT

"ORNET GROUP"  
 LLC N.762  
 Adresë : Tirana, Kamaz, Njësia Administrative Pashalari,  
 Lagja Pashalari, Rruga Democritachi, shtëpia nr.420  
 Inzhinier udhëheqës: S.S. Lir. N.7762-1  
 Inzhinier topograf: B.S. Lir. GJ. 0760-1

Emërimi i projektit:  
 Asfaltimi i rrugëve lidhëse të fshatrave  
 në pjesë administrative  
 "Burrel, Baze, Lin, Komsi, Rukaj."

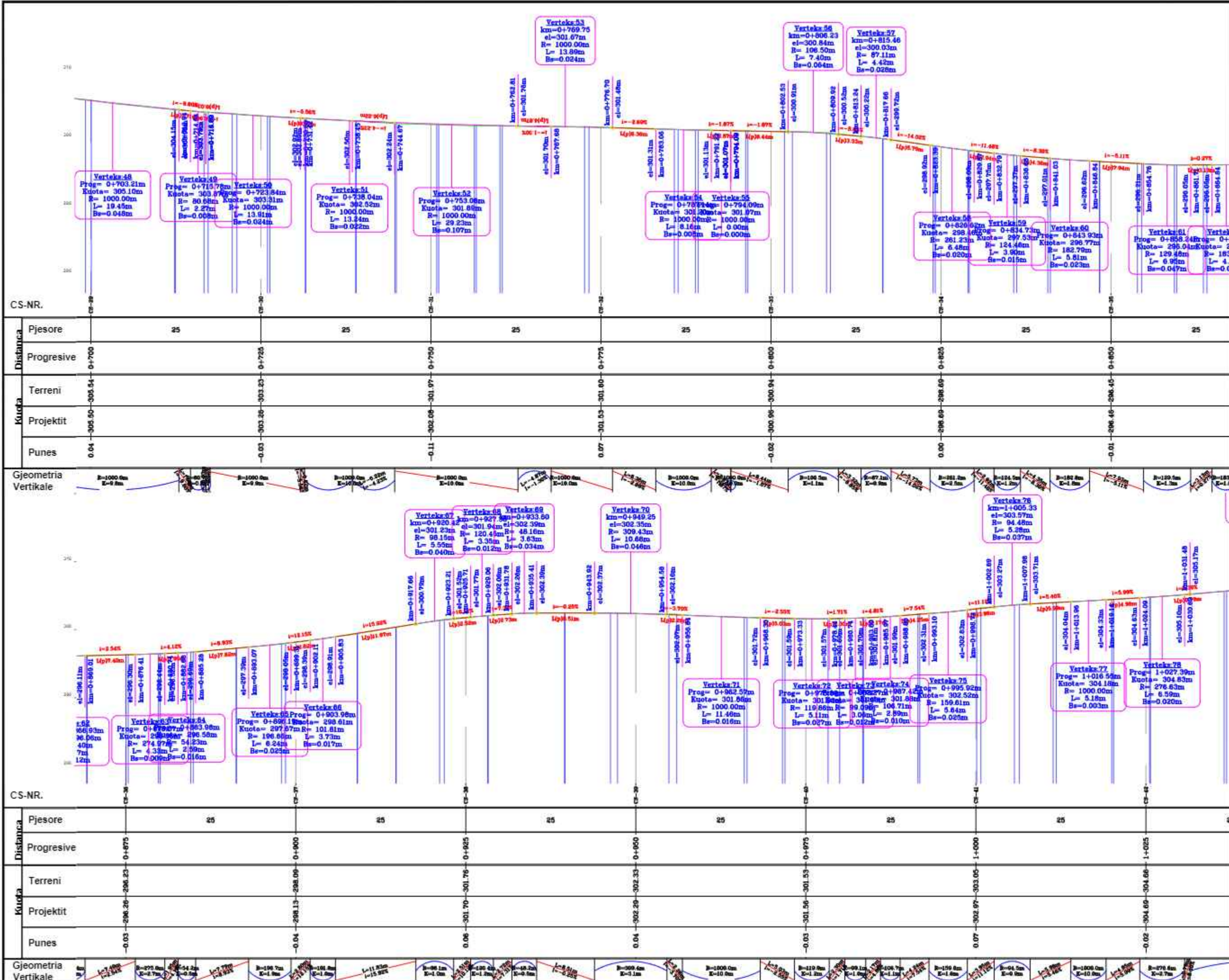
Emërimi i rrugës:  
 Rruga Xhami- Fshati Karice

Titulli i projektit: INFRASTRUKTURE RRUGORE  
 Emri i autorit: PROJEKT - IZBATIM









**PËRSHIRJE:**

Rruga me një gjatësi totale prej 1919m, është e paktësisht, në gjendje të amortizuar dhe shtrënguar rrugore.

• Pozicionet në hartë në koordinatat:  
 Fillimi rruges X=412184.79 Y=460180.21  
 Përfundimi rruges X=411712.27 Y=460718.33

REPUBLICA E SHQIPËRIE

BASHKIA MAT

"ORNET GROUP"  
 LLC N.742  
 Adresa: Tirana, Kamaz, Njësia Administrative Pashalagan,  
 Llogji Pashalagan, Rruga Demokratike, shtetësi nr.020

Inshtatori i detyruar: S.S. Lic. N.7162  
 Inshtatori i paguar: B.S. Lic. GJ. 0761

Drejtues i projektit:  
 Asfaltimi i rrugëve lidhëse të fshatrave  
 në pjesë administrative  
 "Burrel, Baze, Lin, Komni, Rukaj."

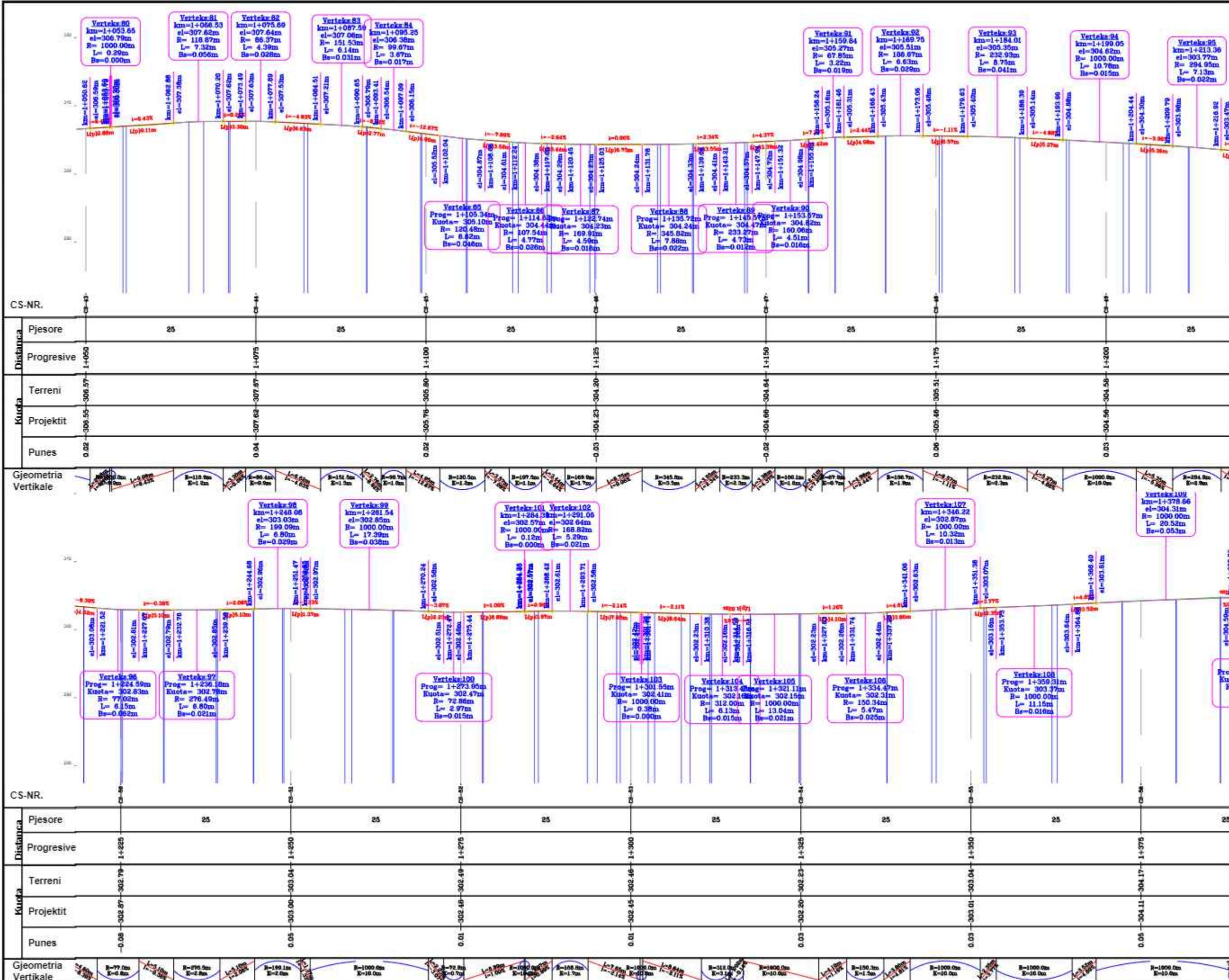
Drejtues i projektit:  
 Rruga Xhami- Fshati Karice

Titulli i projektit: INFRASTRUKTURE RRUGORE

Drejtuesi i punës: [Blank]

Datë: PROJEKT - IZBATIM





CS-NR.	Pjesore	Distanca	Progresive	Terreni	Projektit	Punes	Gjeometria Vertikale
CS-3		25	1+050	306.57	306.55	0.02	Yerteks 80 km=1+053.65 el=306.79m R=1000.00m L=0.20m Bs=0.000m
CS-4		25	1+075	307.67	307.62	0.04	Yerteks 81 km=1+066.53 el=307.62m R=118.87m L=7.32m Bs=0.056m
CS-5		25	1+100	305.80	305.76	0.02	Yerteks 82 km=1+075.69 el=307.64m R=86.37m L=4.39m Bs=0.028m
CS-6		25	1+125	304.20	304.23	0.03	Yerteks 83 km=1+087.59 el=307.06m R=151.53m L=6.14m Bs=0.031m
CS-7		25	1+150	304.64	304.24	0.02	Yerteks 84 km=1+095.29 el=306.36m R=99.87m L=3.87m Bs=0.017m
CS-8		25	1+175	305.51	304.66	0.02	Yerteks 85 Prog=1+105.34m Kuota=305.10m R=120.48m L=6.62m Bs=0.048m
CS-9		25	1+200	304.58	304.24	0.03	Yerteks 86 Prog=1+114.59m Kuota=304.44m R=107.54m L=4.77m Bs=0.026m
CS-10		25	1+225	302.45	302.23	0.01	Yerteks 87 Prog=1+122.74m Kuota=304.23m R=169.91m L=4.59m Bs=0.018m
CS-11		25	1+250	302.46	302.41	0.01	Yerteks 88 Prog=1+135.72m Kuota=304.24m R=345.82m L=7.88m Bs=0.022m
CS-12		25	1+275	302.23	302.41	0.03	Yerteks 89 Prog=1+145.59m Kuota=304.47m R=233.27m L=4.51m Bs=0.012m
CS-13		25	1+300	302.23	302.41	0.03	Yerteks 90 Prog=1+153.97m Kuota=304.82m R=160.00m L=4.51m Bs=0.016m
CS-14		25	1+325	303.04	302.23	0.03	Yerteks 91 km=1+159.64 el=305.27m R=67.85m L=3.22m Bs=0.019m
CS-15		25	1+350	303.04	302.23	0.03	Yerteks 92 km=1+169.75 el=305.51m R=186.97m L=6.63m Bs=0.028m
CS-16		25	1+375	304.17	303.04	0.05	Yerteks 93 km=1+184.01 el=305.35m R=232.93m L=8.75m Bs=0.041m
CS-17		25	1+400	304.17	303.04	0.05	Yerteks 94 km=1+199.05 el=304.62m R=1000.00m L=10.78m Bs=0.015m
CS-18		25	1+425	304.59	303.04	0.06	Yerteks 95 km=1+213.36 el=303.77m R=294.95m L=7.13m Bs=0.022m
CS-19		25	1+450	303.04	302.83	0.06	Yerteks 96 km=1+248.06 el=302.03m R=199.09m L=6.80m Bs=0.029m
CS-20		25	1+475	302.49	302.83	0.05	Yerteks 97 km=1+261.54 el=302.85m R=1000.00m L=17.39m Bs=0.038m
CS-21		25	1+500	302.45	302.83	0.05	Yerteks 98 km=1+274.99 el=302.57m R=1000.00m L=0.12m Bs=0.000m
CS-22		25	1+525	302.45	302.83	0.05	Yerteks 99 km=1+284.38 el=302.54m R=168.82m L=5.29m Bs=0.021m
CS-23		25	1+550	302.23	302.83	0.03	Yerteks 100 km=1+291.06 el=302.64m R=1000.00m L=0.12m Bs=0.000m
CS-24		25	1+575	302.23	302.83	0.03	Yerteks 101 km=1+284.38 el=302.57m R=1000.00m L=0.12m Bs=0.000m
CS-25		25	1+600	303.04	302.83	0.03	Yerteks 102 km=1+291.06 el=302.64m R=168.82m L=5.29m Bs=0.021m
CS-26		25	1+625	303.04	302.83	0.03	Yerteks 103 km=1+284.38 el=302.57m R=1000.00m L=0.12m Bs=0.000m
CS-27		25	1+650	303.04	302.83	0.03	Yerteks 104 km=1+284.38 el=302.57m R=1000.00m L=0.12m Bs=0.000m
CS-28		25	1+675	303.04	302.83	0.03	Yerteks 105 km=1+284.38 el=302.57m R=1000.00m L=0.12m Bs=0.000m
CS-29		25	1+700	303.04	302.83	0.03	Yerteks 106 km=1+284.38 el=302.57m R=1000.00m L=0.12m Bs=0.000m
CS-30		25	1+725	303.04	302.83	0.03	Yerteks 107 km=1+284.38 el=302.57m R=1000.00m L=0.12m Bs=0.000m
CS-31		25	1+750	303.04	302.83	0.03	Yerteks 108 km=1+284.38 el=302.57m R=1000.00m L=0.12m Bs=0.000m
CS-32		25	1+775	303.04	302.83	0.03	Yerteks 109 km=1+284.38 el=302.57m R=1000.00m L=0.12m Bs=0.000m
CS-33		25	1+800	303.04	302.83	0.03	Yerteks 110 km=1+284.38 el=302.57m R=1000.00m L=0.12m Bs=0.000m

**PËRSHKRIM:**  
 Rruga me një gjatësi totale prej 1919m, është e pakonturuar, në gjendje të amortizuar dhe shtruar me rrugë.  
 • Pozicionet në hartë në koordinatat:  
 Fillimi rrugës X=412184.79 Y=4608180.21  
 Përfundimi rrugës X=411712.27 Y=4607218.33

**REPUBLIKA E SHQIPËRIE**

**BASHKIA MAT**

"ORNET GROUP"  
 LLC N.762  
 Adresa: Tirana, Kamaz, Njësia Administrative Pashalari,  
 Llogji Pashalari, Rruga Demokratike, shtetësi nr.020

Inzhineri udhëheqës: S.S. L.L. N.7162  
 Inzhineri topograf: B.S. L.L. GJ. 0762

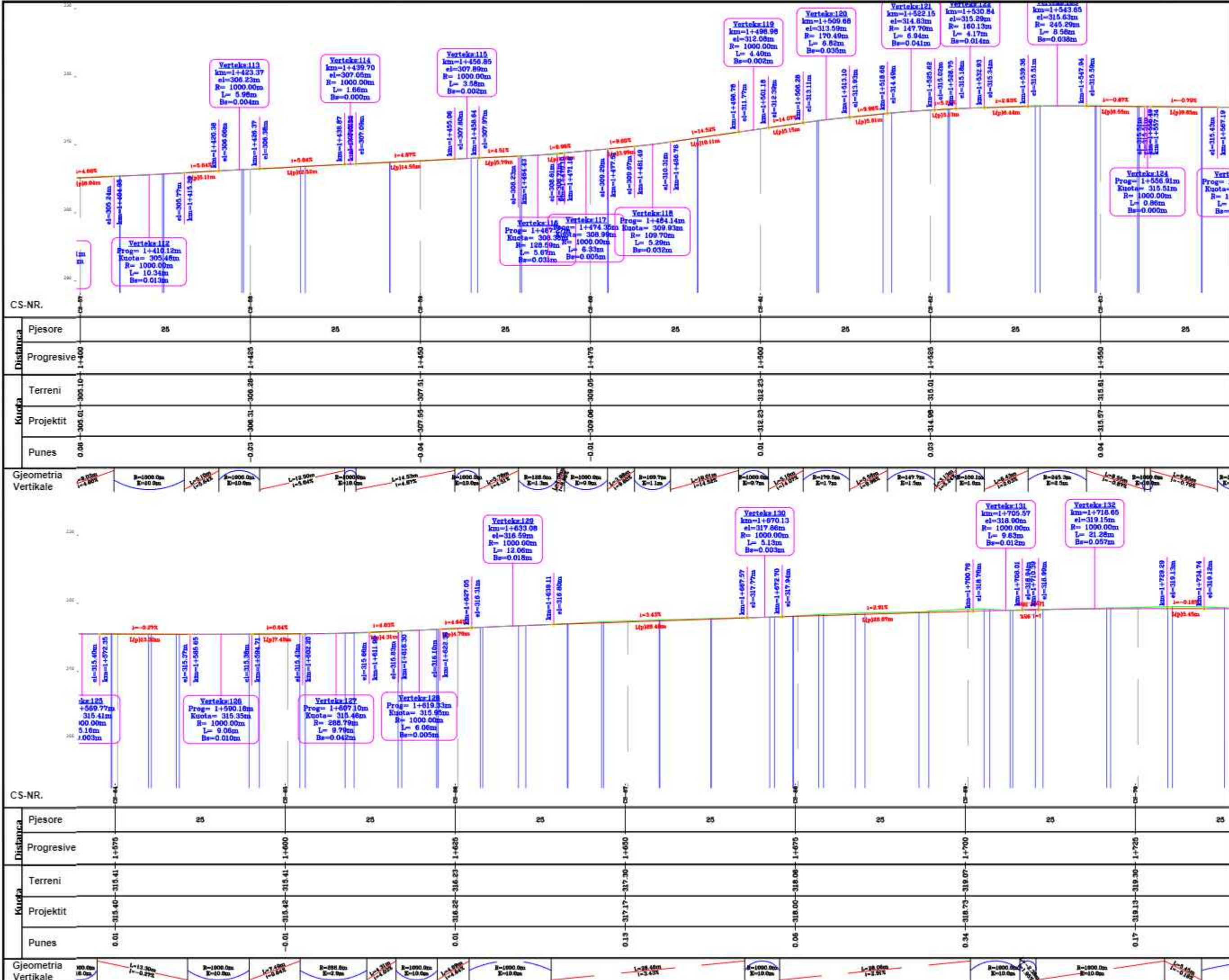
Emri i projektit:  
**Asfaltimi i rrugëve lidhëse të fshatrave në njësi administrative "Burrel, Baze, Lin, Komsi, Rukaj."**

Emri i projektit:  
**Rruga Xhami- Fshati Karice**

Titulli i projektit: **INFRASTRUKTURE RRUGORE**

Emri i projektit: **PROJEKT - IZBATIM**





CS-NR.	Pjesore	Progresive	Terreni	Projektit	Punes
CS-37	25	1+400	305.01	305.01	0.00
CS-38	25	1+425	306.28	306.31	-0.03
CS-39	25	1+450	307.51	307.55	-0.04
CS-40	25	1+475	308.05	308.06	-0.01
CS-41	25	1+500	312.23	312.23	0.01
CS-42	25	1+525	310.01	314.98	0.03
CS-43	25	1+550	315.81	315.87	0.04

CS-NR.	Pjesore	Progresive	Terreni	Projektit	Punes
CS-44	25	1+575	315.41	315.40	0.01
CS-45	25	1+600	315.41	315.42	-0.01
CS-46	25	1+625	316.23	316.22	0.01
CS-47	25	1+650	317.30	317.17	0.13
CS-48	25	1+675	318.06	318.00	0.06
CS-49	25	1+700	319.07	318.73	0.34
CS-50	25	1+725	319.30	319.13	0.17

**PËRSHIRJE:**

Rruga me një gjatësi totale prej 1919m, është e paktësisht, në gjendje të amortizuar të shërbimit rrugor.

• Pozicionohet në hartë në koordinatat:  
 Fillimi rruges X=412184.79 Y=4608180.21  
 Përfundimi rruges X=411712.27 Y=4607218.33



"ORNET GROUP"  
 LLC N.702  
 Adresa: Tirana, Kamaz, Njësia Administrative Pashalag, Llogja Pashalag, Rruga Demokracia, shtetësi nr.020  
 Inzhinier i identitetit: A.I. Lic. N.7102-1  
 Inzhinier i topografisë: B.S. Lic. GJ. 0700-1

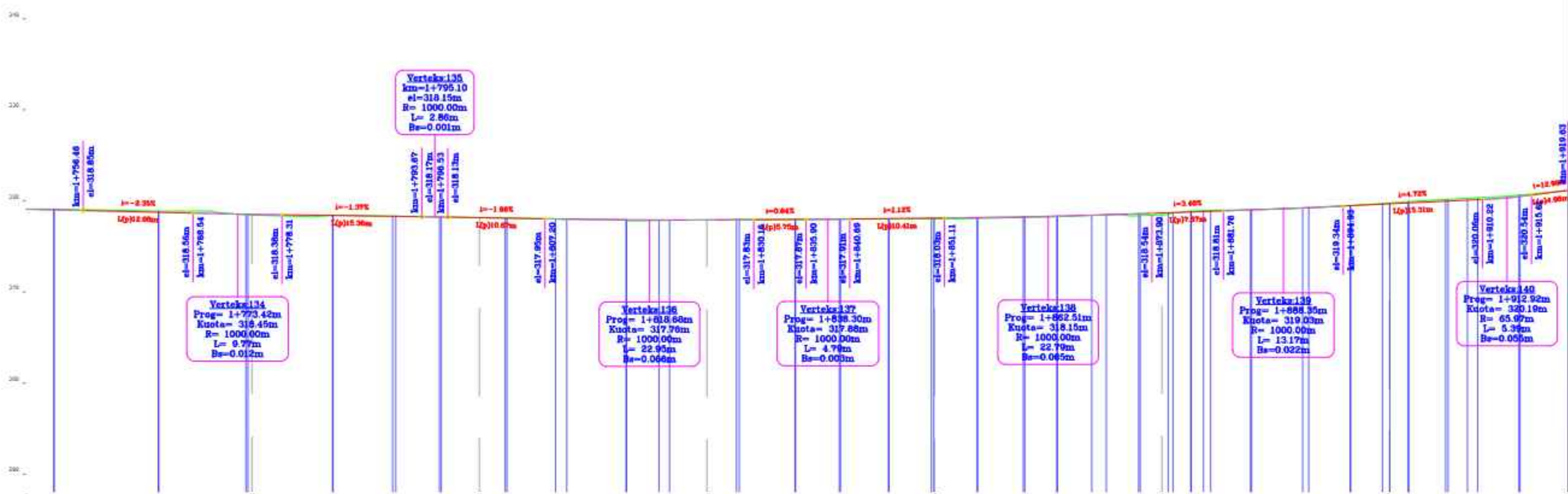
Emri i projektit: Asfaltimi i rrugëve lidhëse të fshatrave në pjesën administrative "Burrel, Baze, Lin, Komsi, Rukaj."

Emri i rrugës: Rruga Xhami- Fshati Karice

Tipi i projektit: INFRASTRUKTURË RRUGORE

Emri i autorit: PROJEKT - IZBATIM





CS-NR.	25	25	25	25	25	25	20
Pjesore	25	25	25	25	25	25	20
Progresive		1+775	1+800	1+825	1+850	1+875	1+900
Kuota	Terreni	318.43	318.06	317.82	317.92	318.38	319.67
	Projektit	318.43	318.07	317.81	318.02	318.58	319.56
	Punes	-0.08	-0.01	0.01	-0.08	-0.20	0.09



**PËRSHkrim:**

Rruga me një gjatësi totale prej 1919m, është e përcaktuar, në gjendje të amortizuar të shërbimit rrugor.

- Pozicionet në hartë në koordinatat:  
 Fillimi rruges X=412184.79 Y=4608180.21  
 Përfundimi rruges X=411712.27 Y=4607218.33



BASHKIA MAT

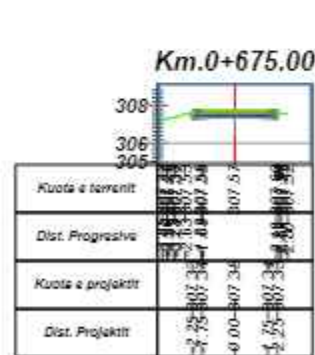
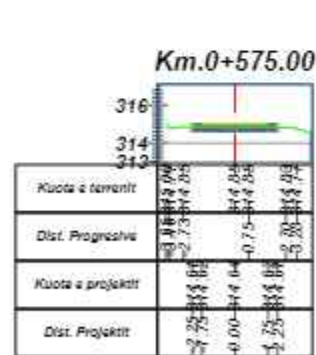
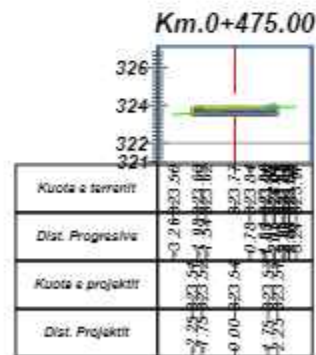
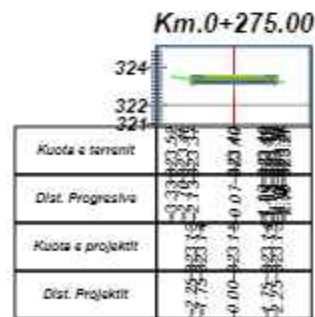
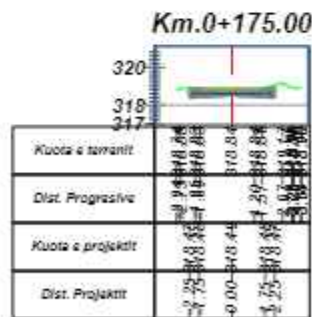
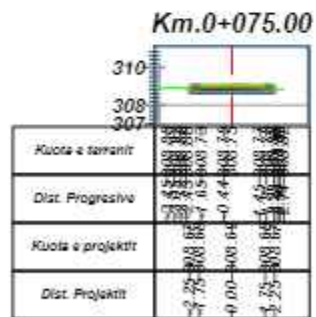
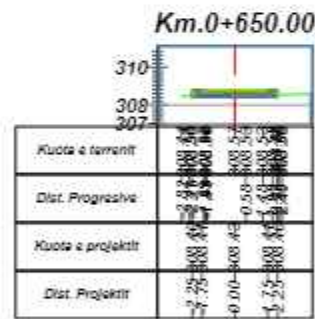
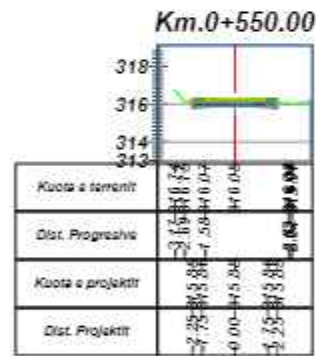
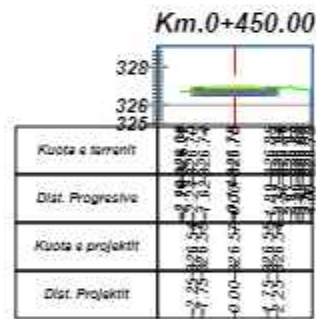
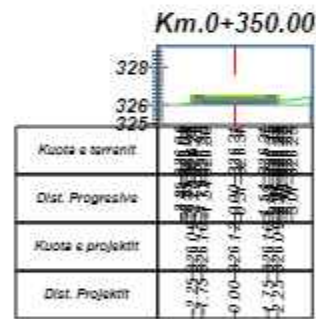
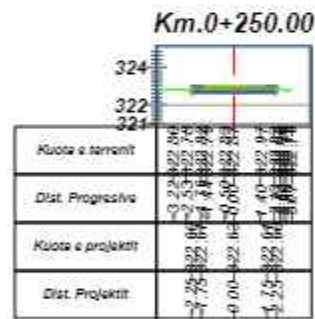
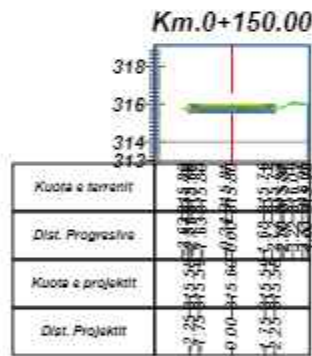
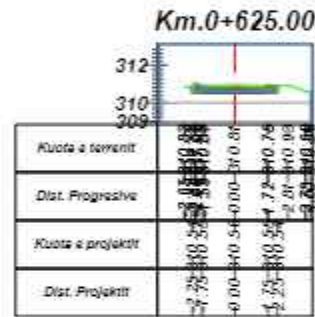
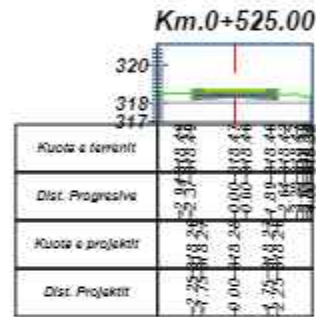
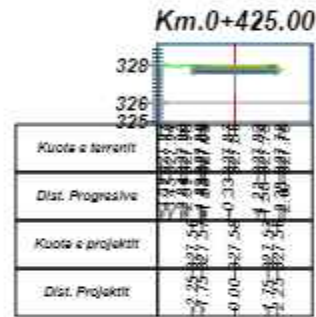
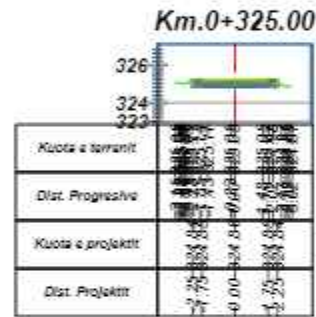
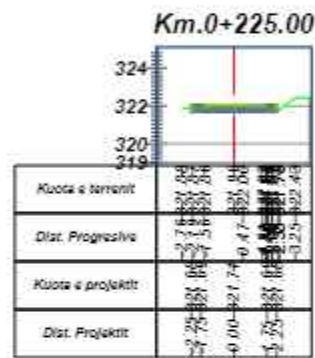
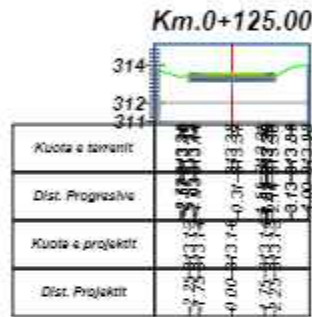
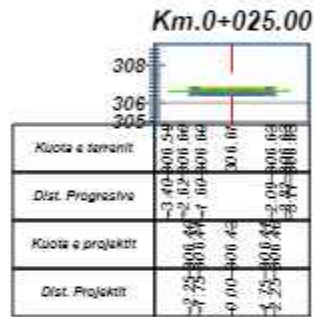
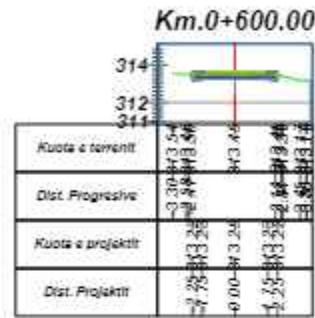
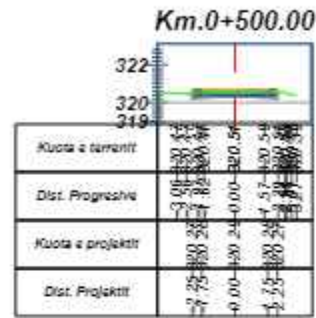
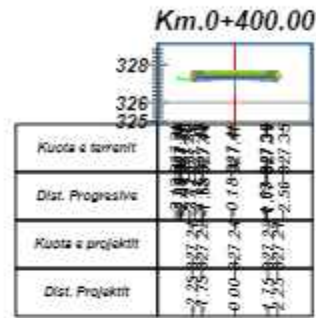
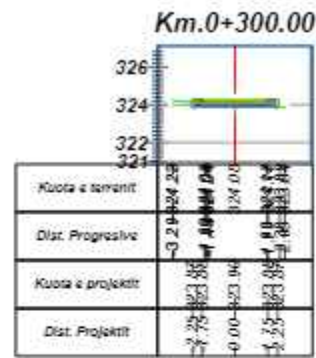
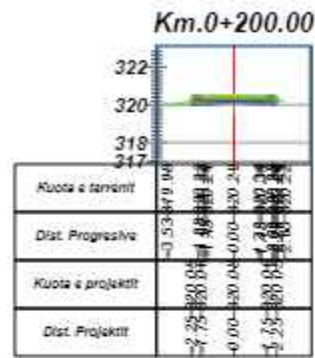
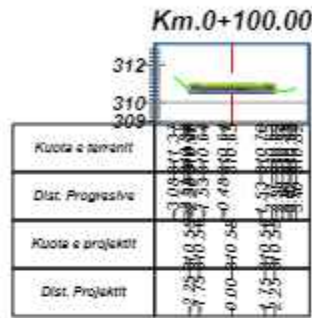
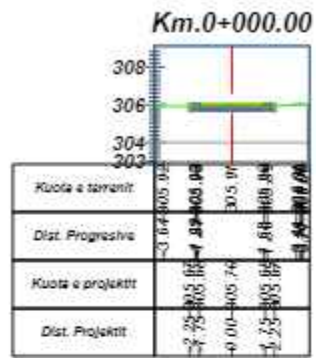
"ORDNET GROUP"  
 LLC N.7162  
 Adresa: Tirana, Kamaz, Njësia Administrative Paskalçan,  
 Llogji Paskalçan, Rruga Demokracia, shtetësi nr.020  
 Inzhinier udhëheqës: A.I. Lic. N.7162 I  
 Inzhinier topograf: B.S. Lic. GJ. 0760 I

Emri i projektit:  
 Asfaltimi i rrugëve lidhëse të fshatrave  
 në njësi administrative  
 "Burrel, Baze, Lin, Komni, Rukaj."

Emri i projektit:  
 Rruga Xhami- Fshati Karice

Titulli i projektit: INFRASTRUKTURE RRUGORE	Skema: 001
Drejtimi i punës: Projektim	Skema: 002
Titulli i projektit: PROJEKT - IZBATIM	Skema: 003





**PËRSHKRITJE:**

Rruga me një gjatësi totale prej 1919m, është e pakonturuar, në gjendje të amortizuar dhe shtruar me rruge.

- Pozicionet në hartë në koordinatat:

Fili i rrugës X=413184.79 Y=4608180.21  
Përfundimi i rrugës X=411712.27 Y=4607218.33



REPUBLIKA E SHQIPËRIE



BASHKIA MAT

"ORDNET GROUP"  
LIC. N.702  
Adresa: Tirana, Kamaz, Njësia Administrative Pashalug, Llogja Pashalug, Rruga Demokracia, shtet nr 020

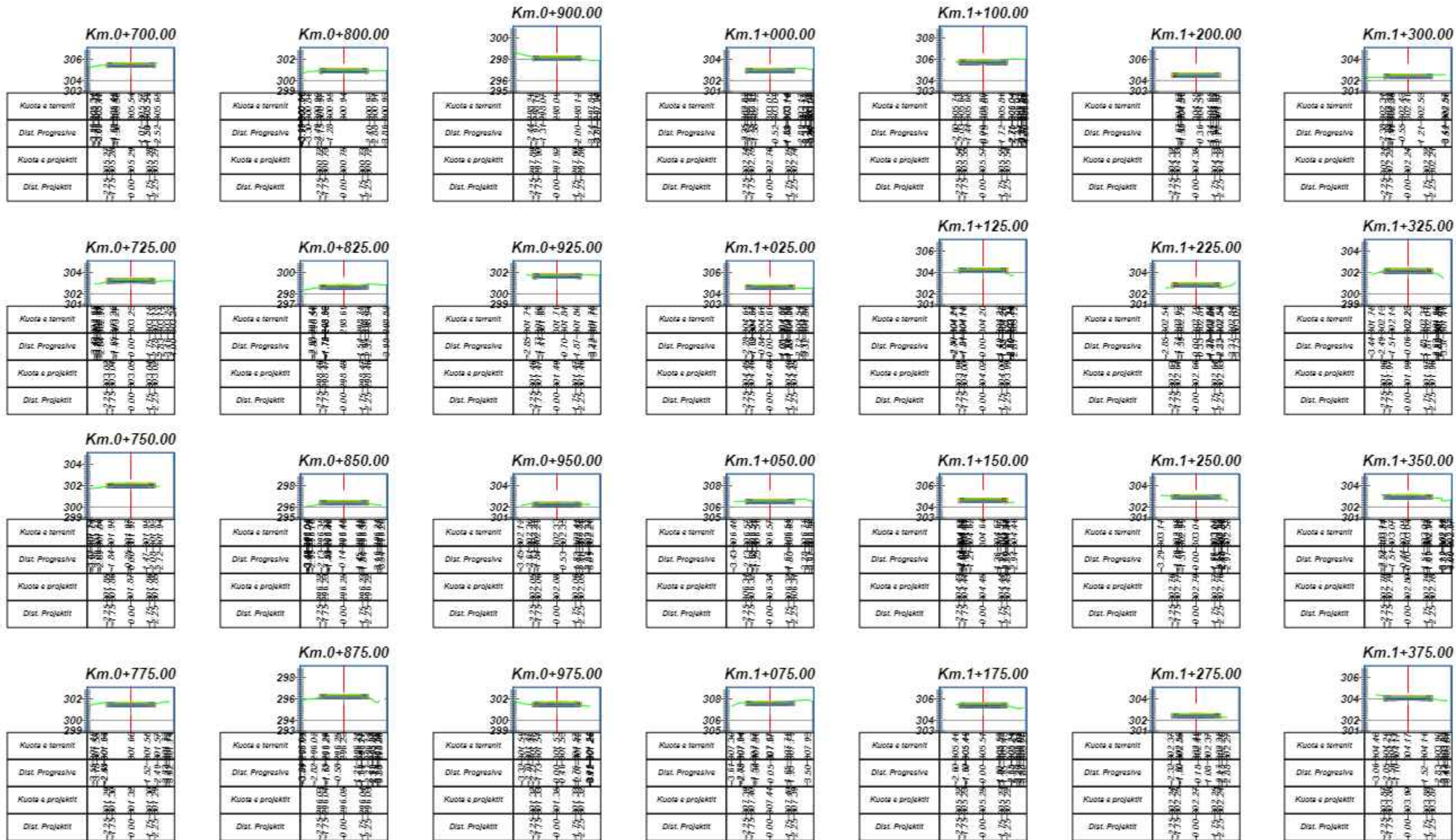
Inshtatori udhëheqës: S.L. Lic. N.710/1  
Inshtatori përgjegjës: S.L. Lic. GJ. 076/1

Emri i projektit:  
Asfaltimi i rrugëve lidhëse të fshatrave në pjesë administrative "Burrel, Baze, Lin, Komni, Rukaj."

Emri i projektit:  
Rruga Xhami- Fshati Karice

Titulli i projektit: INFRASTRUKTURË RRUGORE	Skala: 1:500
Drejtuesi i punës: Prof. Dr. Tahir	Skala: 1:500
Dati: PROJEKT - ZBATIM	15.05.2024





**PËRSHKRIM:**

Rruga me një gjatësi totale prej 1919m, është e pakonturuar, në gjendje të amortizuar dhe shtruar me rugë.

- Pozicionet në hartë në koordinatat:

Filimi rruges X=412184.79 Y=4608180.21  
Përfundimi rruges X=411712.27 Y=4607218.33



REPUBLIKA E SHQIPËRIË



BASHKIA MAT

"ORDNET GROUP"  
LIC. N.762

Adresa: Tirana, Kamaz, Njësia Administrative Pashalagan,  
Llogja Pashalagan, Rrethi Demokracia, shtetësi nr.020

Inshtatori udhëheqës: S.S. Lic. N.7762-1

Inshtatori topografik: B.S. Lic. GJ. 0760-1

Emri i projektit:  
Asfaltimi i rrugëve lidhëse të fshatrave  
në njësi administrative  
"Burrel, Baze, Lin, Komni, Rukaj."

Emri i projektit:  
Rruga Xhami- Fshati Karice

Titulli i projektit: INFRASTRUKTURË RRUGORE

Drejtori i punëve: Fshati Karice

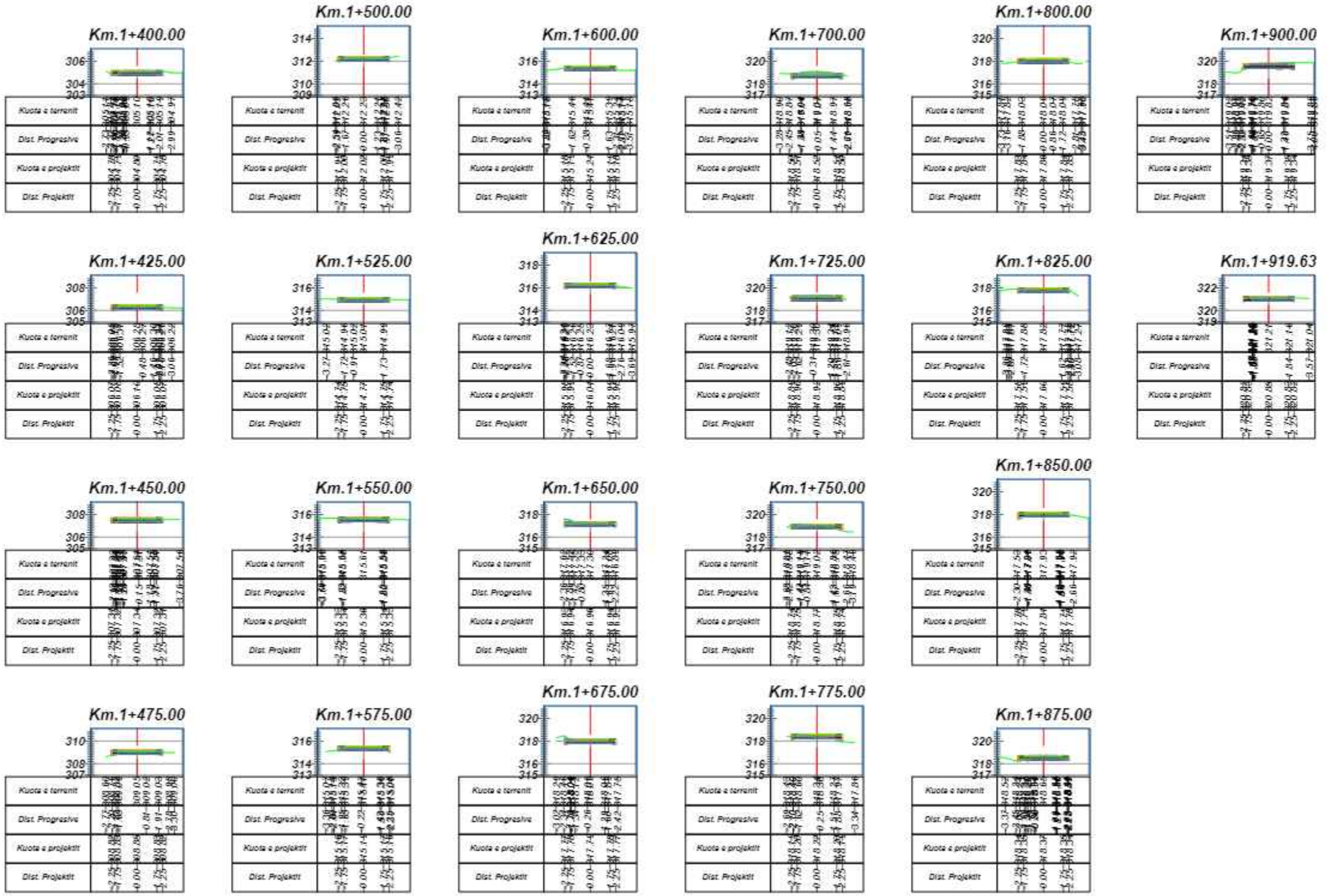
Titulli i projektit: PROJEKT - ZBATIM

Skala: 1:500

Skala: 1:500

F. 2





**PËRSHIRJA:**

Rruga me një gjatësi totale prej 1919m, është e pakonturuar, në gjendje të amortizuar të shkëlqyeshme rrugore.

- Pozicionohet në hartë në koordinatat:  
 Fillimi rruges X=413184.79 Y=4608180.21  
 Përfundimi rruges X=411712.27 Y=4607218.33



REPUBLIKA E SHQIPËRIË



BASHKIA MAT

"ORDNET GROUP"  
 LLC N.762  
 Adresa : Tirane, Kamaz, Njësia Administrative Pashalug, Llogja Pashalug, Rruga Demokracia, sferës nr 620  
 Institut i ndërtimit S.I L.L. N.7762-1  
 Institut i topografisë L.L. N. 0760-1

Emri i projektit:  
 Asfaltimi i rrugëve lidhëse të fshatrave në njësi administrative "Burrel, Baze, Lin, Komni, Rukaj."

Rruga Xhami- Fshati Karice



**Tabela e Pergjithëshme e Volumeve**

Progresiva	Seksionet	Sip.Mbushje	Sip.germim	Volum Mbushje	Vol Germim	Vol.Prog.Mbushje	Vol.Prog.Germim
0+000.00	Sc-1	0.00	1.00	0.00	0.00	0.00	0.00
0+025.00	Sc-2	0.00	0.88	0.00	23.54	0.00	23.54
0+050.00	Sc-3	0.00	0.48	0.00	16.96	0.00	40.52
0+075.00	Sc-4	0.00	0.38	0.00	10.77	0.00	51.28
0+100.00	Sc-5	0.00	0.41	0.00	9.87	0.00	61.16
0+125.00	Sc-6	0.00	1.01	0.00	17.82	0.00	78.98
0+150.00	Sc-7	0.00	0.84	0.00	23.23	0.00	102.21
0+175.00	Sc-8	0.00	1.67	0.00	31.45	0.00	133.65
0+200.00	Sc-9	0.00	0.54	0.00	12.50	0.00	166.35
0+225.00	Sc-10	0.00	1.06	0.00	24.80	0.00	191.23
0+250.00	Sc-11	0.00	1.12	0.00	27.30	0.00	218.53
0+275.00	Sc-12	0.00	1.11	0.00	27.85	0.00	246.38
0+300.00	Sc-13	0.00	0.84	0.00	24.37	0.00	270.75
0+325.00	Sc-14	0.00	0.59	0.00	22.86	0.00	293.62
0+350.00	Sc-15	0.00	0.89	0.00	23.40	0.00	317.10
0+375.00	Sc-16	0.01	1.11	0.00	25.00	0.08	342.18
0+400.00	Sc-17	0.00	0.78	0.00	23.88	0.16	365.78
0+425.00	Sc-18	0.00	1.25	0.00	25.37	0.15	391.15
0+450.00	Sc-19	0.00	1.04	0.00	28.98	0.16	419.83
0+475.00	Sc-20	0.00	1.09	0.00	28.48	0.16	446.31

**Tabela e Pergjithëshme e Volumeve**

Progresiva	Seksionet	Sip.Mbushje	Sip.germim	Volum Mbushje	Vol Germim	Vol.Prog.Mbushje	Vol.Prog.Germim
0+500.00	Sc-21	0.00	1.00	0.00	26.36	0.16	472.67
0+525.00	Sc-22	0.00	0.89	0.00	23.62	0.16	496.28
0+550.00	Sc-23	0.00	0.84	0.00	21.62	0.16	517.90
0+575.00	Sc-24	0.00	1.00	0.00	22.96	0.16	540.86
0+600.00	Sc-25	0.00	0.90	0.00	24.77	0.16	565.63
0+625.00	Sc-26	0.00	1.25	0.00	27.91	0.16	593.54
0+650.00	Sc-27	0.00	0.72	0.00	24.76	0.16	618.30
0+675.00	Sc-28	0.00	1.04	0.00	22.09	0.16	640.39
0+700.00	Sc-29	0.00	1.10	0.00	27.88	0.16	668.27
0+725.00	Sc-30	0.00	0.81	0.00	24.85	0.16	693.12
0+750.00	Sc-31	0.00	0.46	0.00	15.92	0.16	709.04
0+775.00	Sc-32	0.00	1.33	0.00	22.41	0.16	731.45
0+800.00	Sc-33	0.00	0.93	0.00	28.28	0.16	759.73
0+825.00	Sc-34	0.00	1.03	0.00	24.43	0.16	784.16
0+850.00	Sc-35	0.00	0.84	0.00	23.51	0.16	807.48
0+875.00	Sc-36	0.00	0.81	0.00	26.57	0.16	828.05
0+900.00	Sc-37	0.00	0.86	0.00	20.85	0.16	848.90
0+925.00	Sc-38	0.00	1.19	0.00	25.60	0.16	874.50
0+950.00	Sc-39	0.00	1.10	0.00	29.63	0.16	904.13
0+975.00	Sc-40	0.00	0.83	0.00	25.06	0.16	929.19



**PËRSHKRIM:**

Rruga me një gjatësi totale prej 1919m, është e paktënjohur, në gjendje të amortizuar të shtruarve rrugore.

- Pozicionet në hartë në koordinatat:

Fundimi rruges X=412184.79 Y=4608180.21  
Përfundimi rruges X=411712.27 Y=4607218.33

**Tabela e Pergjithëshme e Volumeve**

Progresiva	Seksionet	Sip.Mbushje	Sip.germim	Volum Mbushje	Vol Germim	Vol.Prog.Mbushje	Vol.Prog.Germim
1+000.00	Sc-41	0.00	1.30	0.00	26.71	0.15	955.98
1+025.00	Sc-42	0.00	0.88	0.00	27.23	0.16	983.13
1+050.00	Sc-43	0.00	1.13	0.00	25.10	0.15	1008.23
1+075.00	Sc-44	0.00	1.20	0.00	28.30	0.16	1037.16
1+100.00	Sc-45	0.00	1.03	0.00	27.91	0.16	1065.07
1+125.00	Sc-46	0.00	0.81	0.02	23.07	0.18	1088.14
1+150.00	Sc-47	0.01	0.72	0.09	19.11	0.27	1107.23
1+175.00	Sc-48	0.00	1.19	0.07	23.84	0.35	1131.09
1+200.00	Sc-49	0.00	0.97	0.00	26.90	0.35	1158.00
1+225.00	Sc-50	0.02	0.50	0.21	16.43	0.56	1176.51
1+250.00	Sc-51	0.00	1.15	0.21	20.60	0.77	1197.19
1+275.00	Sc-52	0.00	0.88	0.00	25.43	0.77	1222.62
1+300.00	Sc-53	0.00	1.02	0.00	23.83	0.77	1246.45
1+325.00	Sc-54	0.00	0.95	0.00	24.73	0.77	1271.18
1+350.00	Sc-55	0.00	1.09	0.00	25.51	0.77	1296.89
1+375.00	Sc-56	0.00	1.24	0.00	29.18	0.77	1325.87
1+400.00	Sc-57	0.02	1.17	0.19	28.10	0.96	1355.97
1+425.00	Sc-58	0.00	0.81	0.20	24.70	1.15	1380.67
1+450.00	Sc-59	0.01	0.69	0.12	18.75	1.27	1399.42
1+475.00	Sc-60	0.02	0.85	0.31	19.30	1.58	1418.72

**Tabela e Pergjithëshme e Volumeve**

Progresiva	Seksionet	Sip.Mbushje	Sip.germim	Volum Mbushje	Vol Germim	Vol.Prog.Mbushje	Vol.Prog.Germim
1+500.00	Sc-61	0.00	1.00	0.21	23.13	1.79	1441.85
1+525.00	Sc-62	0.00	1.06	0.00	25.84	1.79	1467.69
1+550.00	Sc-63	0.00	1.19	0.00	28.16	1.79	1495.85
1+575.00	Sc-64	0.01	0.86	0.05	25.65	1.88	1521.58
1+600.00	Sc-65	0.00	0.93	0.00	22.50	1.96	1544.00
1+625.00	Sc-66	0.00	1.04	0.00	24.73	1.96	1568.73
1+650.00	Sc-67	0.00	1.50	0.04	31.91	2.00	1600.64
1+675.00	Sc-68	0.00	1.21	0.04	33.68	2.04	1634.12
1+700.00	Sc-69	0.00	2.12	0.00	41.22	2.04	1675.54
1+725.00	Sc-70	0.00	1.39	0.00	46.88	2.04	1721.63
1+750.00	Sc-71	0.05	1.03	0.65	32.90	2.69	1754.52
1+775.00	Sc-72	0.12	0.70	2.23	21.63	4.82	1776.15
1+800.00	Sc-73	0.00	0.90	1.54	20.09	6.46	1796.24
1+825.00	Sc-74	0.00	1.03	0.00	24.68	6.46	1820.32
1+850.00	Sc-75	0.06	0.53	0.81	19.44	7.27	1839.76
1+875.00	Sc-76	0.05	0.91	1.43	17.85	8.76	1857.61
1+900.00	Sc-77	0.00	1.92	0.60	35.71	9.35	1893.32
1+919.63	Sc-78	0.00	1.31	0.00	31.90	9.35	1925.22



"ORDNET GROUP"  
LIC. N.7102  
Adresa: Tirana, Kamaz, Njësia Administrative Pashalagan,  
Llogji Pashalagan, Rrugë Demokratike, shtetësi nr.020

Inshihet identiteti: A.I Lic. N.7102 I  
Inshihet topografik: B.I Lic. GJ. 0700 I

Emri i projektit:  
Asfaltim i rrugëve lidhëse të fshatrave  
në pjesë administrative  
"Burrel, Baze, Lin, Komsi, Rukaj."

Emri i projektit:  
Rruga Xhami- Fshati Karice





BANKINE



50

TRUPI I RRUGES



350

BANKINE



50



Binder 6 cm

Stabilizant 10 cm

Çakëll 10 cm

Toke natyrale

Bankine

Cakell 10 cm

**PËRSHkrim:**

Rruga me një gjatësi totale prej 1919m, është e pakonturuar, në gjendje të amortizuar të shtruarve rrugore.

- Pozicionet në hartë në koordinatat:

Filimi rruges X=412184.79 Y=4608180.21  
Përfundimi rruges X=411712.27 Y=4607218.33



REPUBLIKA E SHQIPËRIË



BASHKIA MAT

"ORDNET GROUP"

LIC. N.702

Adresa : Tirana, Kamaz, Njësia Administrative Parkëzgjat,  
Llogja Parkëzgjat, Rruga Demokratikë, sferës nr 420

Titulli i ndërtimit : S.I L.L. N.7162/1

Titulli i topografisë : L.L. GJ. 0760/1

Emërimi i projektit:

Asfaltim i rrugëve lidhëse të fshatrave  
në njësi administrative  
"Burrel, Baze, Lir, Komsi, Rukaj."

Emërimi i projektit:

Rruga Xhami- Fshati Karice

Tipi i projektit: INFRASTRUKTURE RRUGORE

Emërimi i objektit: Fshati Karice

Titulli i projektit: PROJEKT - ZBATIM

Skema: 1/100

Skema: 1/100

Ft. 001