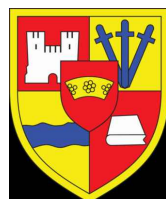


Porosites:



BASHKIA MAT

Projektues :

"ORIENT GROUP"
LIC. N.7262

Inxhinier ndertimi A.I

Lic. K.2763/1

Inxhinier topograf B.H

Lic. GJ. 0706/1

Emërtimi i projektit:

Projekt Zbatimi : "Rruga Nacionale- Lagjia Kolaj 1 "



REPUBLIKA E SHQIPËRISË

Porosites:



BASHKIA MAT

"ORIENT GROUP"
LIC. N.7262

Adresa : Tiranë, Kamez, Njësia Administrative Fashkë, Lagje Fashkë, Rruga Demokracia, ndërtesa nr.690

Inxhinier ndertimi A.I

Lic. K.2763/1

Inxhinier topograf B.H

Lic. GJ. 0706/1

Emërtimi i projektit:

**Asfaltim i rrugëve lidhëse të fshatrave
në njësitet administrative
"Burrel, Baze, Lis, Koms, Rukaj."**

Emërtimi i projektit:

Tipi i projektit: **INFRASTRUKTURË RRUGORE**

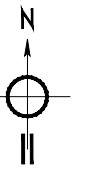
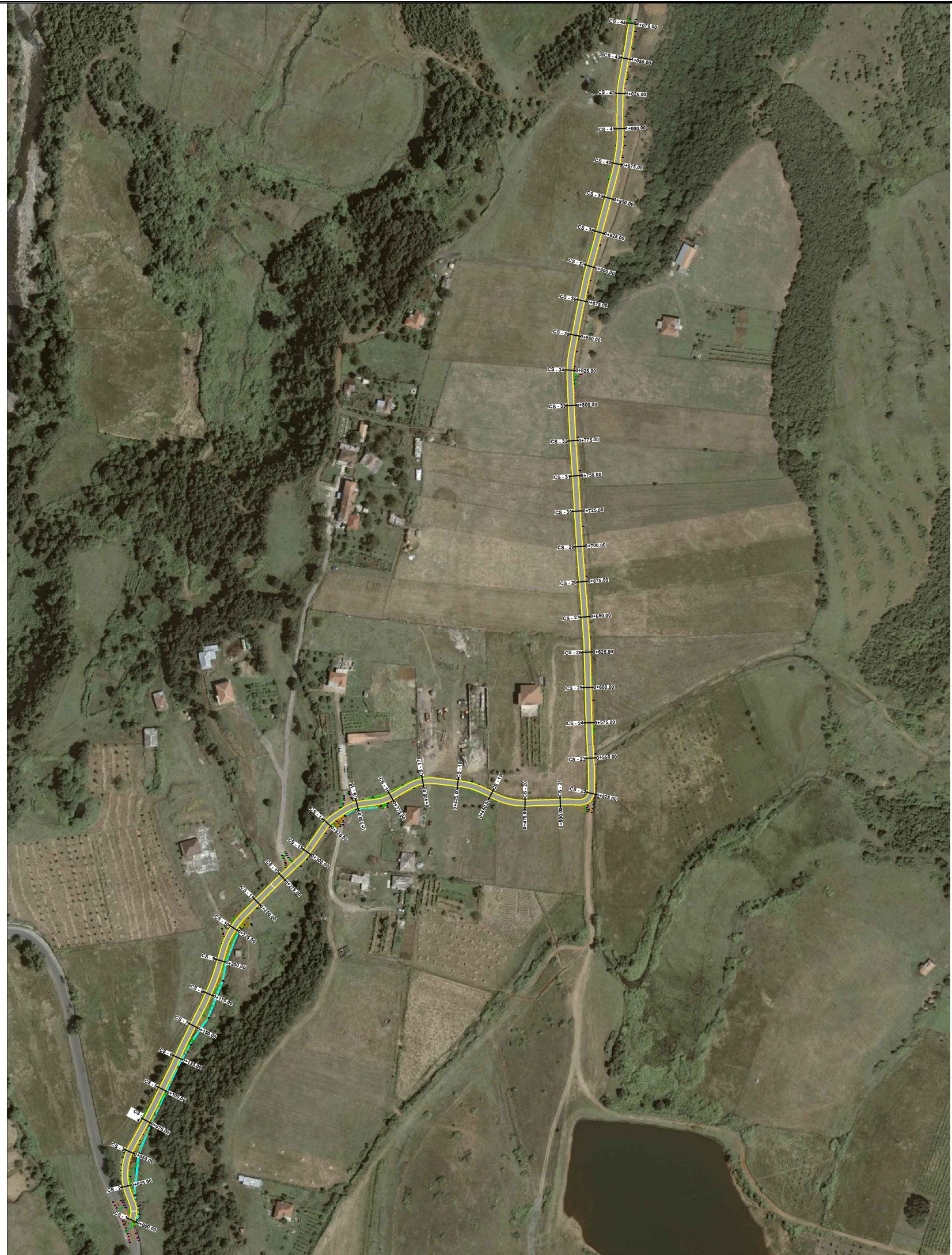
Data: 2024

Emërtimi i fletës: **KAPAKU**

Shtatë:

Faza: **PROJEKT - ZBATIM**

Nr. Fletë: **0**



PËRSHKRIM:

Rruga me një gjatësi totale prej 1075 m, është e pakonturuar, në gjendje të amortizuar të shtresave rrugore.

- Pozicionohet në hartë në koordinatat:

Fillimi i rruges X = 416784.587 Y = 4608587.946
 Përfundimi i rruges X = 4608587.946 Y = 4608587.94



REPUBLIKA E SHQIPËRISË



BASHKIA MAT

"ORINET GROUP"
 LIC. N. 7262
 Adresa : Tirane, Kamez, Njesia Administrative Paskuqan,
 Lagje Paskuqan, Rruga Demokracia, ndërtesa nr.690

Inzhinier ndërtimi A.I Lic. K.2763/1

Inzhinier topograf B.31 Lic. GJ. 0706/1

Emërtimi i projektit:

Asfaltim i rrugëve lidhëse të fshatrave në njesitë administrative "Burrel, Baze, Lis, Koms, Rukaj."

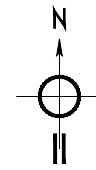
Emërtimi i projektit:

Rruga Nacionale - Lagjia Kolaj 1

Tipi i projektit: INFRASTRUKTURË RRUGORE Data: 2024

Emërtimi i fletës: Topografia Shkalë: 1:1000

Faza: PROJEKT - ZBATIM Nr. Fletë: 0



PËRSHKRIM:

Rruga me një gjatësi totale prej 1075 m, është e pakonturuar, në gjendje të amortizuar të shtresave rrugore.

- Pozicionohet në hartë në koordinatat:
Fillimi i rruges X = 416784.587 Y = 4608587.946
Perfundimi i rruges X = 4608587.946 Y = 4608587.94



REPUBLIKA E SHQIPËRISË



BASHKIA MAT

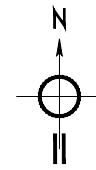
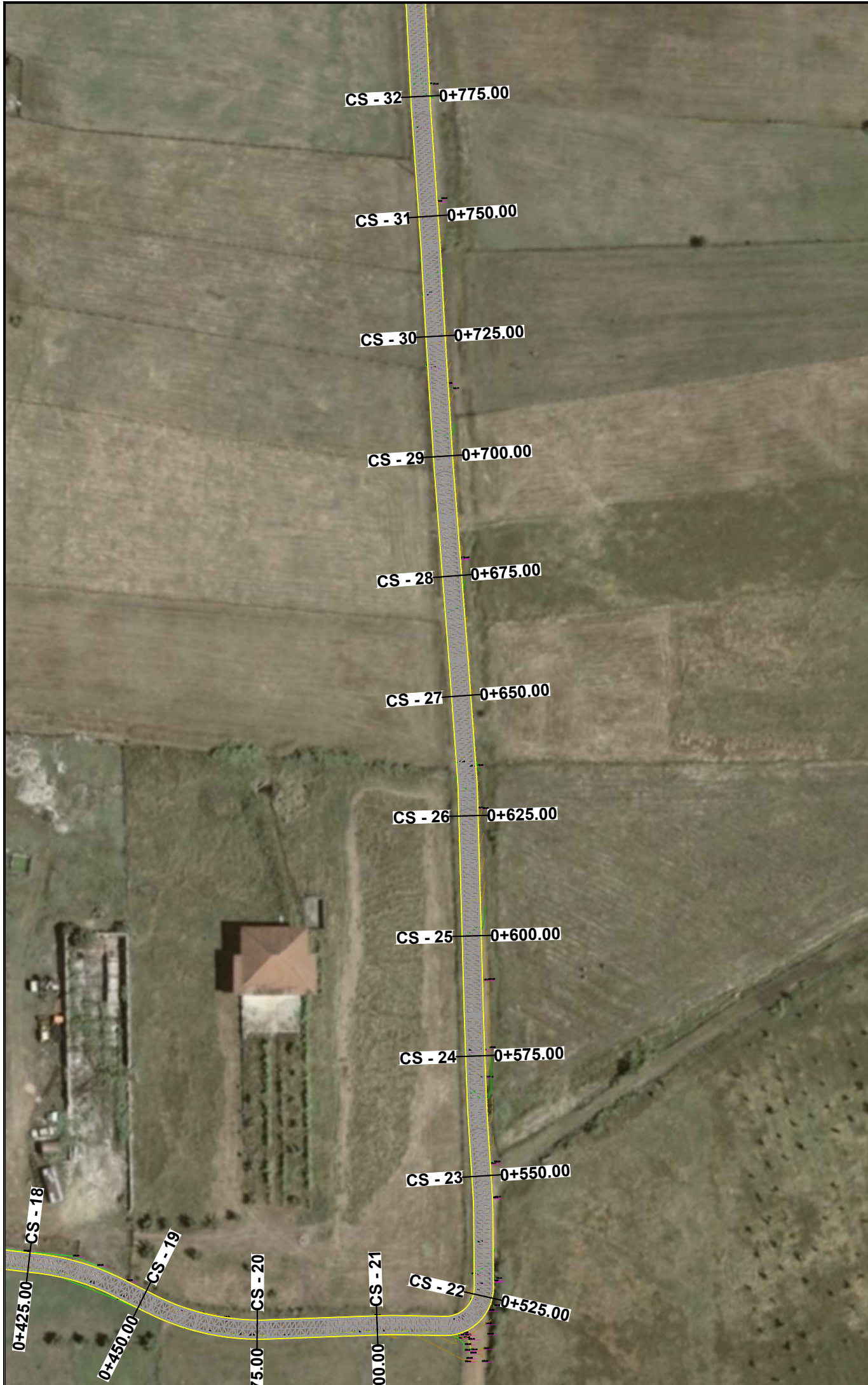
"ORINET GROUP"
LIC. N.7262
Adresa : Tiranë, Kamez, Njësia Administrative Paskuqan,
Lagje Paskuqan, Rruga Demokracia, ndërtesa nr.690

Inzhinier ndërtimi A.I Lic. K.2763/1
Inzhinier topograf B.31 Lic. GJ. 0706/1

Emërtimi i projektit:
**Asfaltim i rrugëve lidhëse të fshatrave
në njësitë administrative
"Burrel, Baze, Lis, Komsë, Rukaj."**

Emërtimi i projektit:
Rruga Nacionale - Lagjia Kolaj 1

Tipi i projektit: INFRASTRUKTURË RRUGORE	Data: 2024
Emërtimi i fletës: Topografia	Shtatë: 1-1000
Faza: PROJEKT - ZBATIM	Nr. Fletë: 1



PËRSHKRIM:

Rruga me një gjatësi totale prej 1075 m, është e pakonturuar, në gjendje të amortizuar të shtresave rrugore.

- Pozicionohet në hartë në koordinatat:
Fillimi i rruges X = 416784.587 Y = 4608587.946
Përfundimi i rruges X = 4608587.946 Y = 4608587.94



REPUBLIKA E SHQIPËRISË



BASHKIA MAT

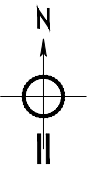
"ORINET GROUP"
LIC. N.7262
Adresa : Tiranë, Kamez, Njësia Administrative Paskuqan,
Lagje Paskuqan, Rruga Demokracia, ndërtesa nr.690

Inzhinier ndërtimi A.I Lic. K.2763/1
Inzhinier topograf B.31 Lic. GJ. 0706/1

Emërtimi i projektit:
**Asfaltim i rrugëve lidhëse të fshatrave
në njësitë administrative
"Burrel, Baze, Lis, Koms, Rukaj."**

Emërtimi i projektit:
Rruga Nacionale - Lagjia Kolaj 1

Tipi i projektit: INFRASTRUKTURË RRUGORE	Data: 2024
Emërtimi i fletës: Topografia	Shtalle: 1-1000
Faza: PROJEKT - ZBATIM	Nr. Fletë: 2



PËRSHKRIM:

Rruga me një gjatësi totale prej 1075 m, është e pakonturuar, në gjendje të amortizuar të shtresave rrugore.

- Pozicionohet në hartë në koordinatat:

Fillimi i rruges X = 416784.587 Y = 4608587.946
 Përfundimi i rruges X = 4608587.946 Y = 4608587.94



REPUBLIKA E SHQIPËRISË

Porositës:



BASHKIA MAT

"ORINET GROUP"
 LIC. N.7262

Adresa : Tiranë, Kamez, Njësia Administrative Paskuqan,
 Lagje Paskuqan, Rruga Demokracia, ndërtesa nr.690

Inxhinier nderitimi A.I Lic. K.2763/1

Inxhinier topograf B.II Lic. GJ. 0706/1

Emërtimi i projektit:

Asfaltim i rrugëve lidhëse të fshatrave
 në njësitë administrative
 "Burrel, Baze, Lis, Komsj, Rukaj."

Emërtimi i projektit:

Rruga Nacionale - Lagjia Kolaj 1

Tipi i projektit: INFRASTRUKTURË RRUGORE

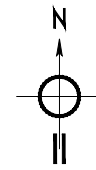
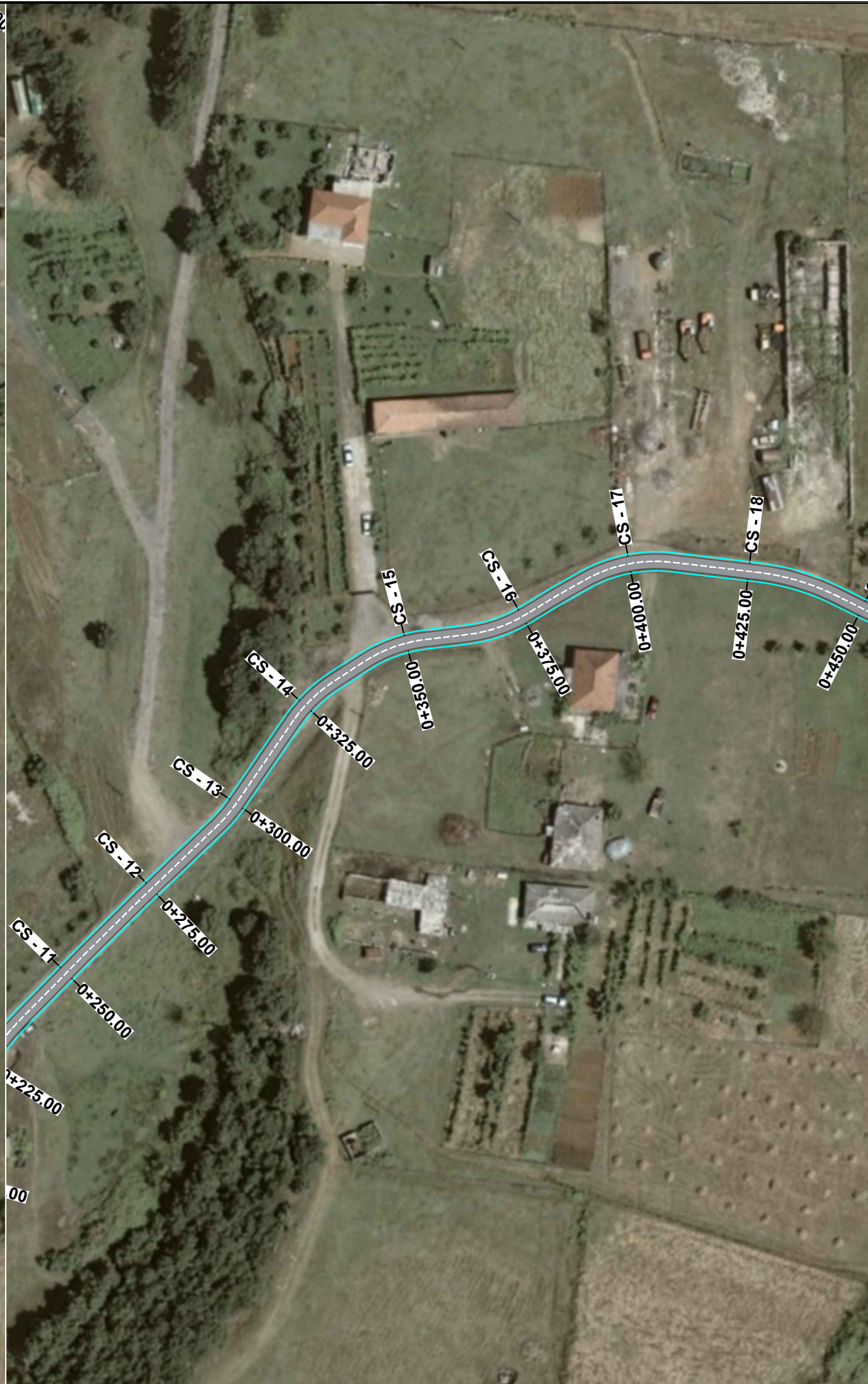
Data: 2024

Emërtimi i fletës: Topografia

Shkallë: 1:1000

Faza: PROJEKT - ZBATIM

Nr. Fletë: 3



PËRSHKRIM:

Rruga me një gjatësi totale prej 1075 m, është e pakonturuar, në gjendje të amortizuar të shtresave rrugore.

- Pozicionohet në hartë në koordinatat:
Fillimi i rruges X = 416784.587 Y = 4608587.946
Përfundimi i rruges X = 4608587.946 Y = 4608587.94

REPUBLIKA E SHQIPËRISË

BASHKIA MAT

"ORINET GROUP"
LIC. N. 7262
Adresa : Tiranë, Kamez, Njësia Administrative Paskuqan,
Lagje Paskuqan, Rruga Demokracia, ndërtesa nr.690

Inxhinier ndërtimi A.I Lic. K.2763/1

Inxhinier topograf B.31 Lic. GJ. 0706/1

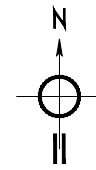
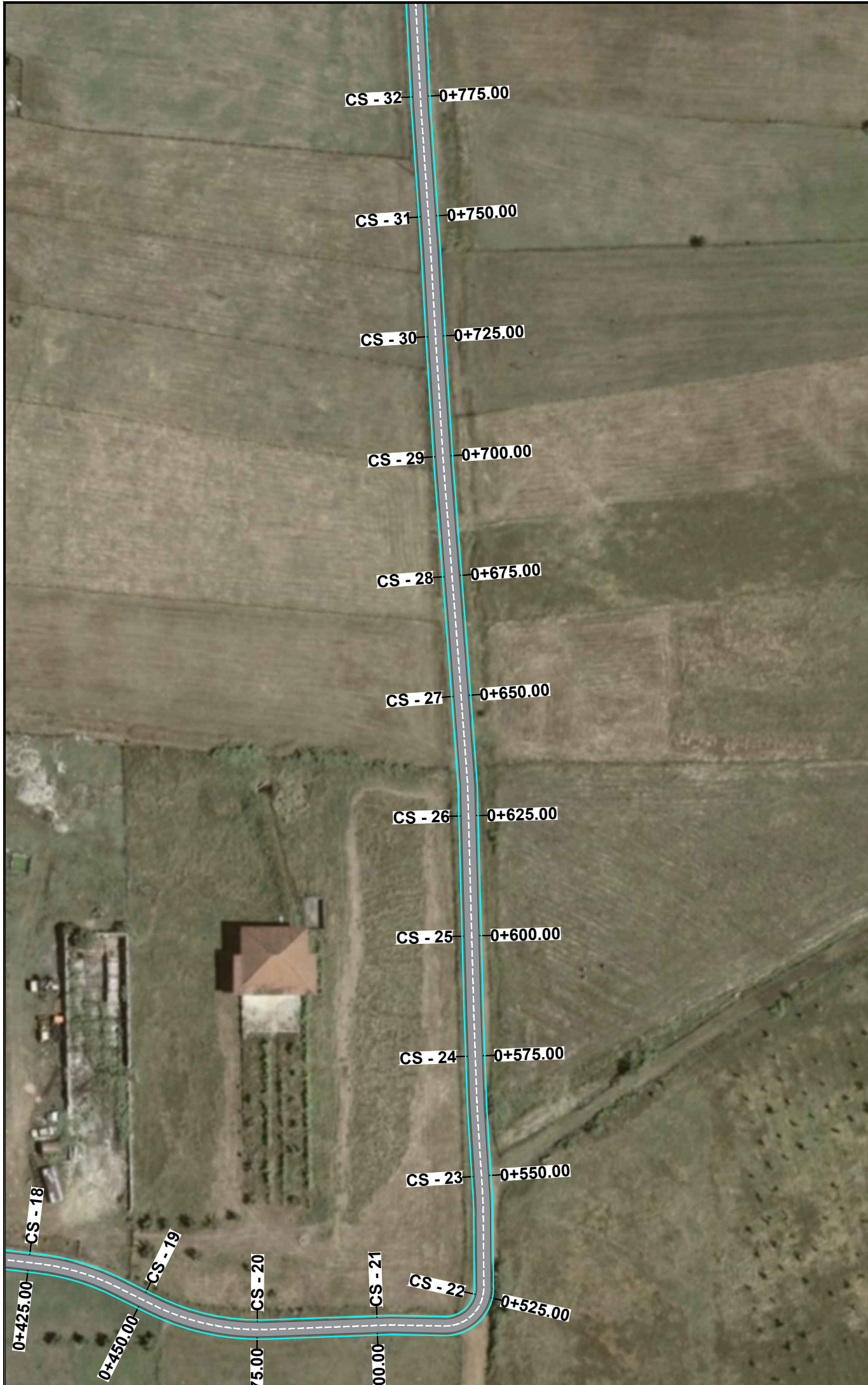
Emërtimi i projektit:
**Asfaltim i rrugëve lidhëse të fshatrave
në njësitë administrative
"Burrel, Baze, Lis, Koms, Rukaj."**

Emërtimi i projektit:
Rruga Nacionale - Lagjia Kolaj 1

Tipi i projektit: INFRASTRUKTURË RRUGORE Data: 2024

Emërtimi i fletës: Topografia Shkallë: 1:1000

Faza: PROJEKT - ZBATIM Nr. Fletë: 1



PËRSHKRIM:

Rruga me një gjatësi totale prej 1075 m, është e pakonturuar, në gjendje të amortizuar të shtresave rrugore.

- Pozicionohet në hartë në koordinatat:
Fillimi i rruges X = 416784.587 Y = 4608587.946
Përfundimi i rruges X = 4608587.946 Y = 4608587.94

REPUBLIKA E SHQIPËRISË

Porositës:
BASHKIA MAT

"ORINET GROUP"
LIC.N:7262
Adresa : Tiranë, Kamez, Njësia Administrative Paskuqan,
Lagje Paskuqan, Rruga Demokracia, ndërtesa nr.690

Inzhinier ndërtimi A.I Lic. K.2763/1

Inzhinier topograf B.31 Lic. GJ. 0706/1

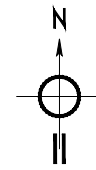
Emërtimi i projektit:
Asfaltim i rrugëve lidhëse të fshatrave në njësitë administrative "Burrel, Baze, Lis, Koms, Rukaj."

Emërtimi i projektit:
Rruga Nacionale - Lagjia Kolaj 1

Tipi i projektit: INFRASTRUKTURË RRUGORE Data: 2024

Emërtimi i fletës: Topografia Shkallë: 1:1000

Faza: PROJEKT - ZBATIM Nr. Fletë: 2



PËRSHKRIM:

Rruga me një gjatësi totale prej 1075 m, është e pakonturuar, në gjendje të amortizuar të shtresave rrugore.

- Pozicionohet në hartë në koordinatat:

Fillimi i rruges X = 416784.587 Y = 4608587.946
 Përfundimi i rruges X = 4608587.946 Y = 4608587.94

REPUBLIKA E SHQIPËRISË

Porositësi:

BASHKIA MAT

"ORINET GROUP"
 LIC. N.7262
 Adresa : Tiranë, Kamez, Njësia Administrative Paskuqan,
 Lagje Paskuqan, Rruga Demokracia, ndërtesa nr.690

Inxhinier ndërtimi A.I Lic. K.2763/1

Inxhinier topograf B.II Lic. GJ. 0706/1

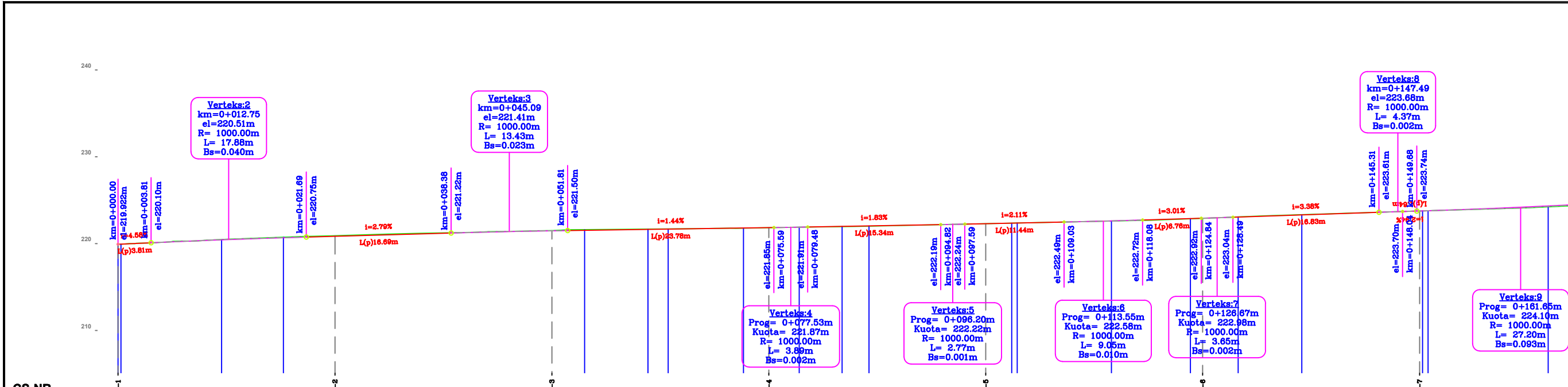
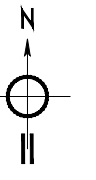
Emërtimi i projektit:

**Asfaltim i rrugëve lidhëse të fshatrave
 në njësitë administrative
 "Burrel, Baze, Lis, Komsj, Rukaj."**

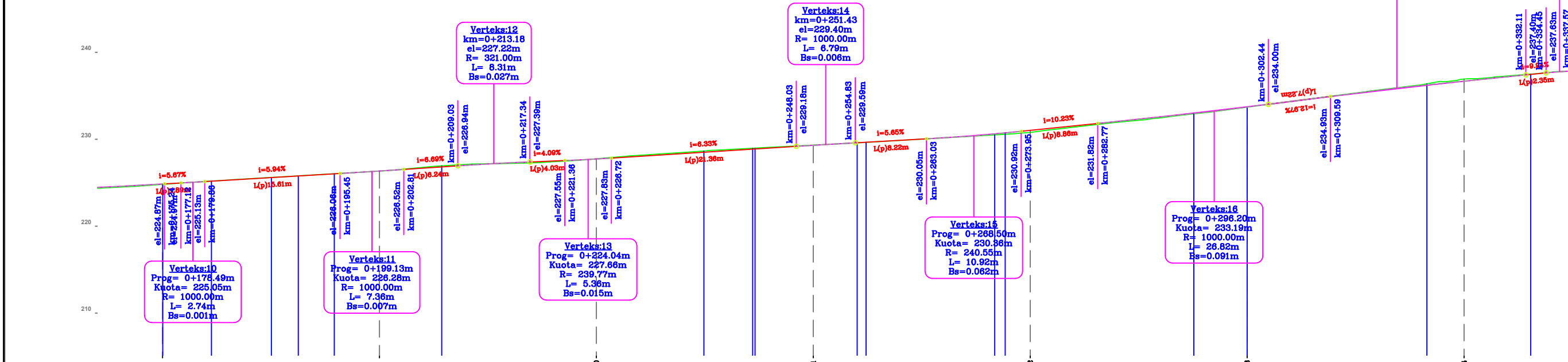
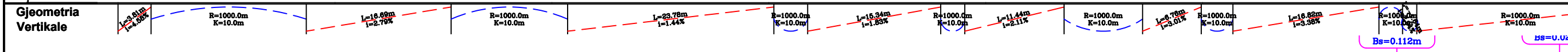
Emërtimi i projektit:

Rruga Nacionale - Lagjia Kolaj 1

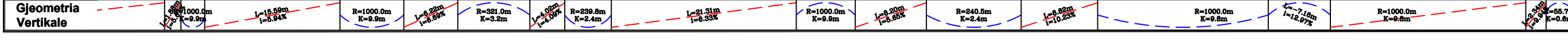
Tipi i projektit: INFRASTRUKTURË RRUGORE	Data: 2024
Emërtimi i fletës: Topografia	Shkallë: 1:1000
Faza: PROJEKT - ZBATIM	Nr. Fletë: 3



CS-NR.	CS-1	CS-2	CS-3	CS-4	CS-5	CS-6	CS-7
Pjesore	25	25	25	25	25	25	25
Progresive	0+000	0+025	0+050	0+075	0+100	0+125	0+150
Terreni	-219.92	-220.90	-221.50	-221.83	-222.30	-222.91	-223.75
Projektit	-219.92	-220.85	-221.48	-221.84	-222.30	-222.93	-223.76
Punes	0.00	0.06	0.03	-0.01	0.00	-0.02	0.00



CS-NR.	CS-9	CS-9	CS-10	CS-11	CS-12	CS-13	CS-14
Pjesore	25	25	25	25	25	25	25
Progresive	0+175	0+200	0+225	0+250	0+275	0+300	0+325
Terreni	-224.81	-226.34	-227.75	-229.32	-230.79	-233.70	-236.93
Projektit	-224.85	-226.34	-227.73	-229.30	-231.02	-233.73	-236.67
Punes	-0.05	0.00	0.02	0.02	-0.24	-0.03	0.26



PËRSHKRIM:

Rruga me një gjatësi totale prej 1075 m, është e pakonturuar, në gjendje të amortizuar të shtresave rrugore.

• Pozicionohet në hartë në koordinatat:
Fillimi i rruges X = 416784.587 Y = 4608587.946
Përfundimi i rruges X = 4608587.946 Y = 4608587.94

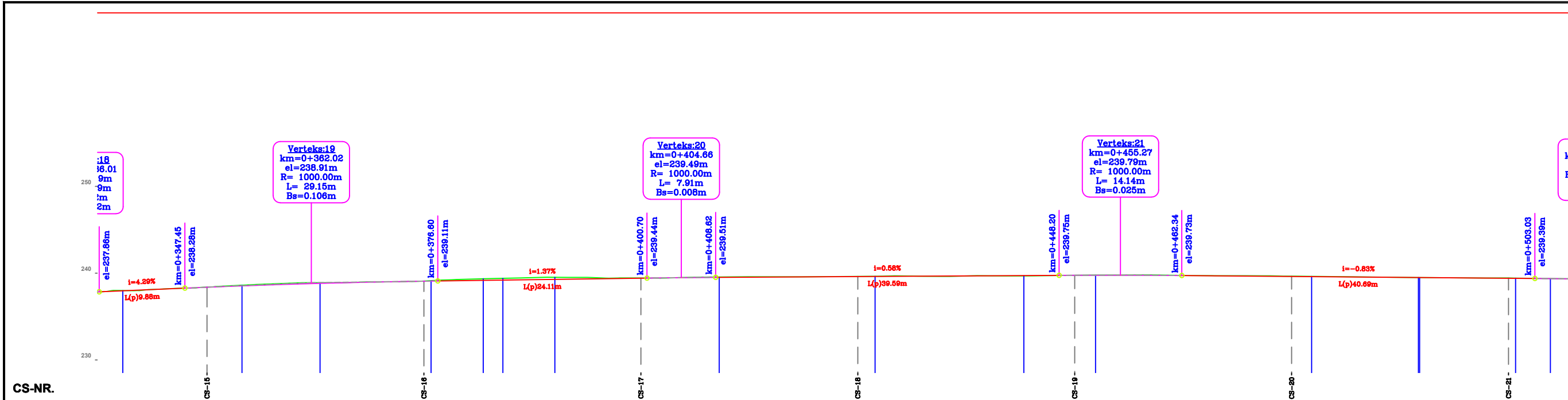
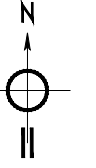


Porositës:
"ORINET GROUP"
LIC.N:7262
Adresa : Tiranë, Kamez, Njësia Administrative Paskuqan, Lagje Paskuqan, Rruga Demokracia, ndërtesa nr.690

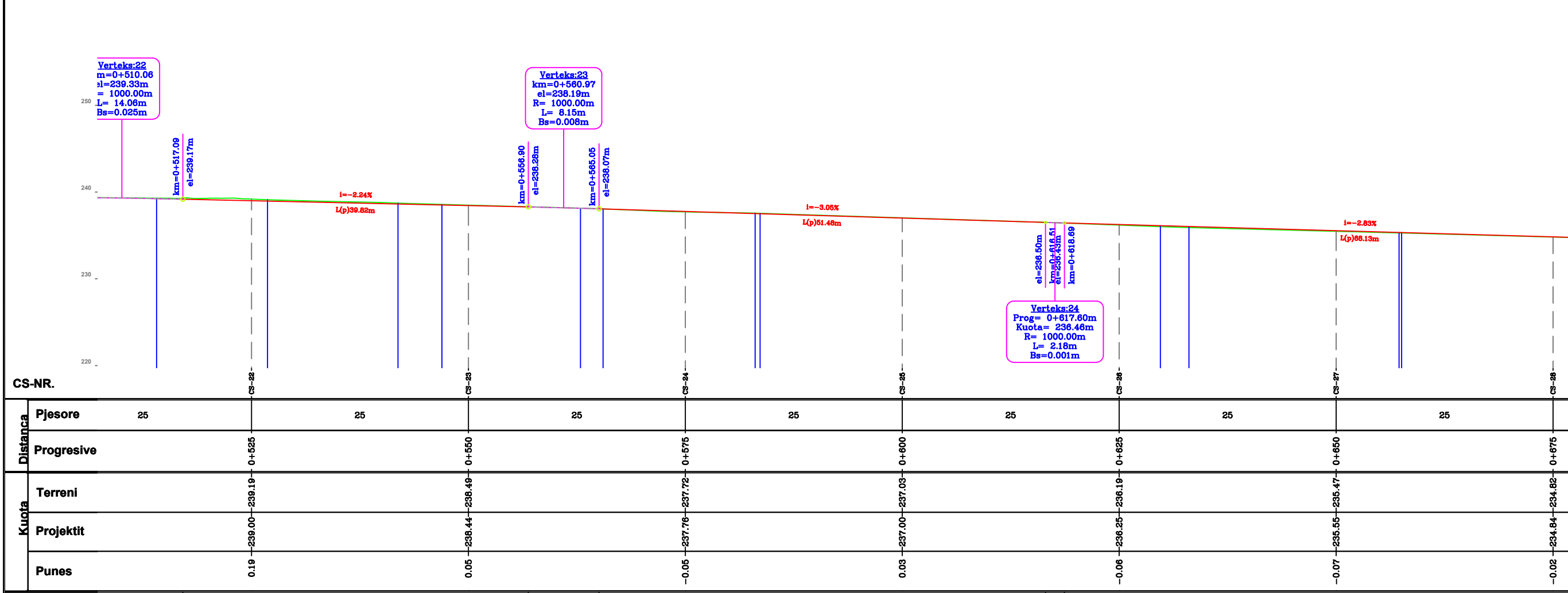
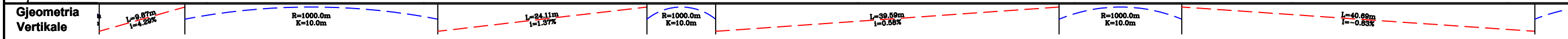
Inzhinier ndërtimi A.I Lic. K.2763/1
Inzhinier topograf B.HI Lic. GJ. 0706/1

Emërtimi i projektit:
Asfaltim i rrugëve lidhëse të fshatrave në njësitë administrative "Burrel, Baze, Lis, Koms, Rukaj."

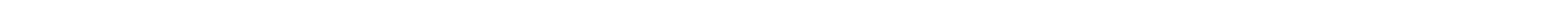
Emërtimi i projektit:
Rruga Nacionale - Lagjia Kolaj 1



CS-NR.	Pjesore	25	25	25	25	25	25	25
	Progresive	0+350	0+375	0+400	0+425	0+450	0+475	0+500
	Terreni	238.39	239.08	239.43	239.61	239.75	239.65	239.45
	Projektit	238.40	239.10	239.44	239.63	239.75	239.65	239.45
Kuota	Projektit							
	Punes	0.01	0.01	0.02	0.02	0.00	0.03	0.04



CS-NR.	Pjesore	25	25	25	25	25	25	25
	Progresive	0+525	0+550	0+575	0+600	0+625	0+650	0+675
	Terreni	239.19	238.49	237.72	237.03	236.19	235.47	234.82
	Projektit	239.00	238.44	237.76	237.00	236.25	235.55	234.84
Kuota	Projektit							
	Punes	0.19	0.05	-0.05	0.03	-0.06	-0.07	-0.02



PËRSHKRIM:

Rruga me nje gjatësi totale prej 1075 m, është e pakonturuar, ne gjendje te amortizave te shtrësive rrugore.

- Pozicionohet ne harte ne koordinatat:
Fillimi i rruges X = 416784.587 Y = 4608587.946
Perfundimi i rruges X = 4608587.946 ,Y = 4608587.94


REPUBLIKA E SHQIPËRISË

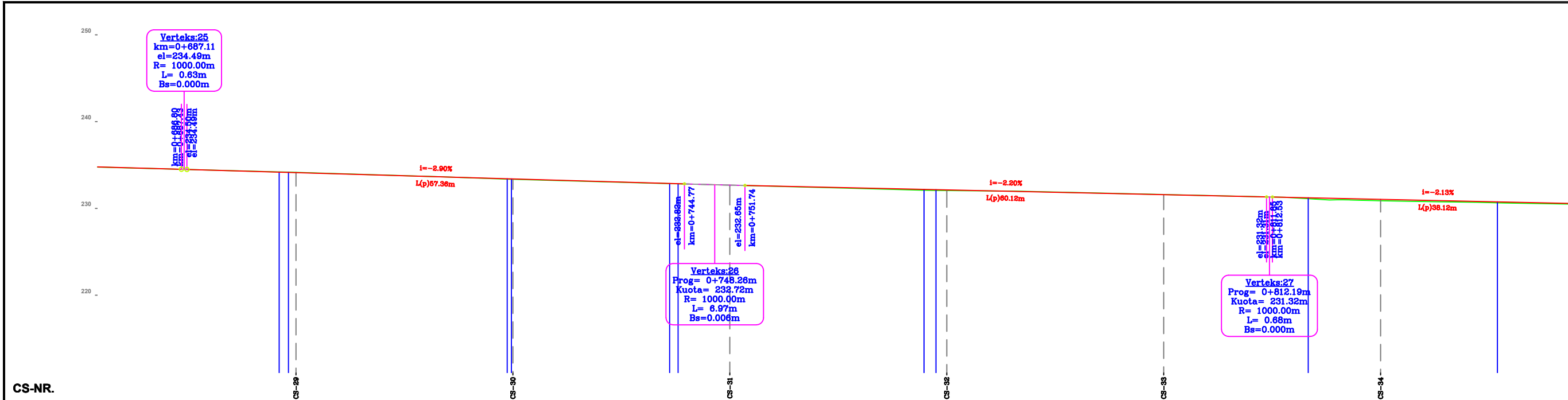
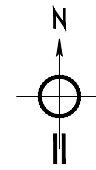

BASHKIA MAT

Porositës:
"ORINET GROUP"
LIC.N:7262
Adresa : Tirane, Kamez, Njesia Administrative Paskuqan, Lagje Paskuqan, Rruga Demokracia, ndërtesa nr.690

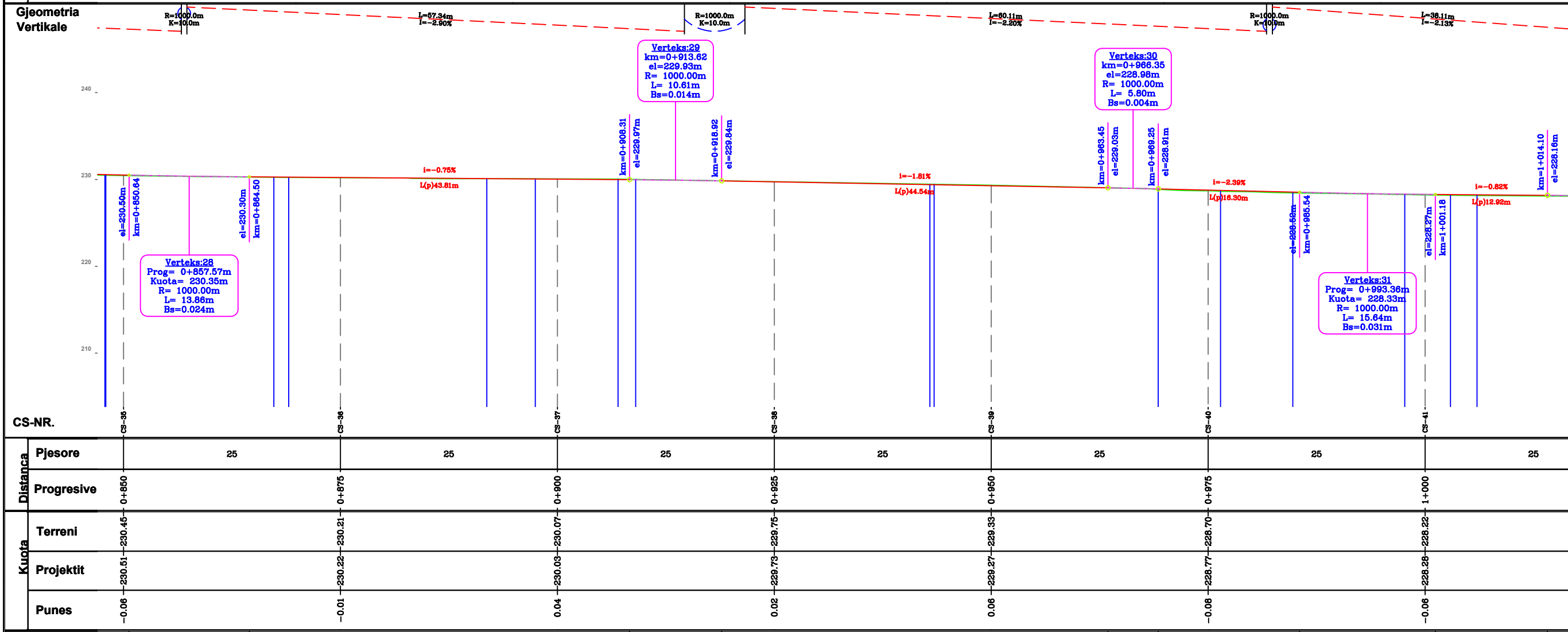
Inzhinier ndertimi A.I Lic. K.2763/1
Inzhinier topograf B.HI Lic. GJ. 0706/1

Emërtimi i projektit:
Asfaltim i rrugëve lidhëse të fshatrave në njësitë administrative "Burrel, Baze, Lis, Koms, Rukaj."

Emërtimi i projektit:
Rruga Nacionale - Lagjia Kolaj 1



CS-NR.	Pjesore	25	25	25	25	25	25	25
Distanca	Progresive	0+700	0+725	0+750	0+775	0+800	0+825	0+850
Kuota	Terreni	234.15	233.36	232.68	232.06	231.59	230.88	230.16
	Projektit	234.12	233.40	232.69	232.13	231.58	231.04	230.04
	Punes	0.03	-0.04	-0.01	-0.07	0.01	-0.16	-0.16



CS-NR.	Pjesore	25	25	25	25	25	25	25
Distanca	Progresive	0+850	0+875	0+900	0+925	0+950	0+975	1+000
Kuota	Terreni	230.45	230.21	230.07	229.75	229.33	228.70	228.22
	Projektit	230.51	230.22	230.03	229.73	229.27	228.77	228.28
	Punes	-0.06	-0.01	0.04	0.02	0.06	-0.08	-0.06

PËRSHKRIM:

Rruga me nje gjatësi totale prej 1075 m, është e pakonturuar, ne gjendje te amortizuar te shtresave rrugore.

- Pozicionohet ne harte ne koordinatat:

Fillimi i rruges X = 416784.587 Y = 4608587.946
Perfundimi i rruges X = 4608587.946, Y = 4608587.94

REPUBLIKA E SHQIPËRISË

BASHKIA MAT

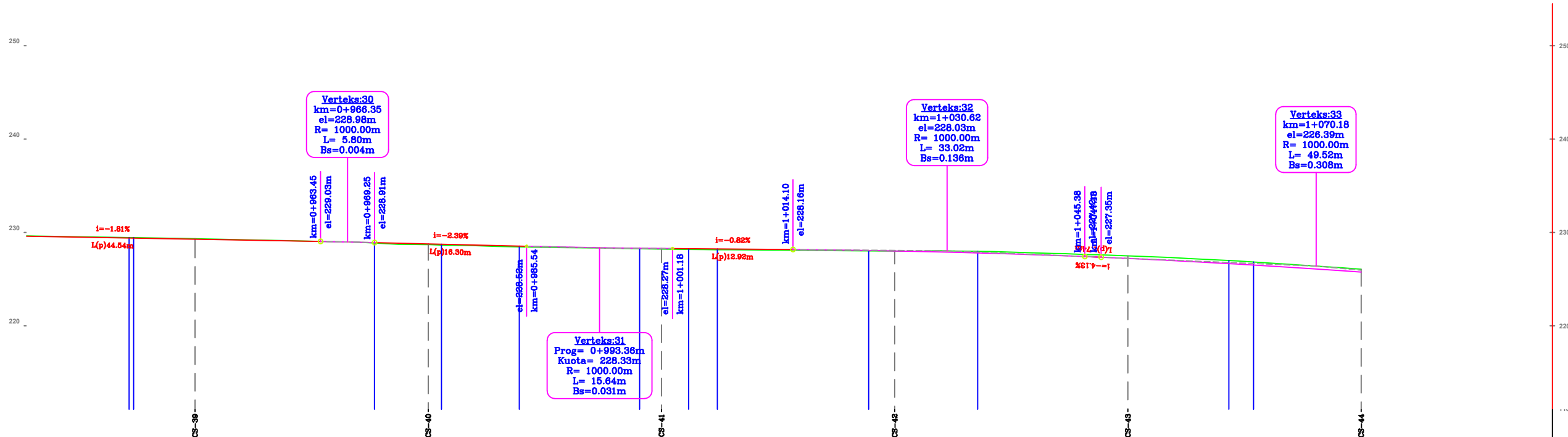
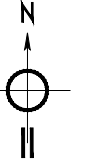
"ORINET GROUP"
LIC.N:7262
Adresa : Tirane, Kamez, Njesia Administrative Paskujan,
Lagje Paskujan, Rruga Demokracia, ndertesa nr.690

Inzhinier ndertimi A.I Lic. K.2763/1
Inzhinier topograf B.II Lic. GJ. 0706/1

Emërtimi i projektit:
**Afshatim i rrugëve lidhëse të fshatrave
ne njesite administrative
"Burrel, Baze, Lis, Koms, Rukaj."**

Emërtimi i projektit:
Rruga Nacionale - Lagjia Kolaj 1

Tipi i projektit: INFRASTRUKTURË RRUGORE Data: 2024
Emërtimi i fletës: Profil Gjatesor Shkalla: 1:500
Faza: PROJEKT - ZBATIM Nr. Fletë: 3



CS-NR.	CS-39	CS-40	CS-41	CS-42	CS-43	CS-44
Pjesore	25	25	25	25	25	25
Distanca						
Progresive	0+950	0+975	1+000	1+025	1+050	1+075
Kuota						
Terreni	-228.33	-228.70	-228.22	-228.00	-227.49	-226.07
Projektit	-228.27	-228.77	-228.28	-228.01	-227.22	-225.76
Punes	0.06	-0.08	-0.06	-0.01	0.27	0.31
Gjeometria Vertikale						

PËRSHKRIM:

Rruga me nje gjatësi totale prej 1075 m, është e pakonturuar, ne gjendje te amortizuar te shtrësave rrugore.

- Pozicionohet ne harte ne koordinatat:
Fillimi i rruges X = 416784.587 Y = 4608587.946
Perfundimi i rruges X = 4608587.946 ,Y = 4608587.94



REPUBLIKA E SHQIPËRISË



BASHKIA MAT

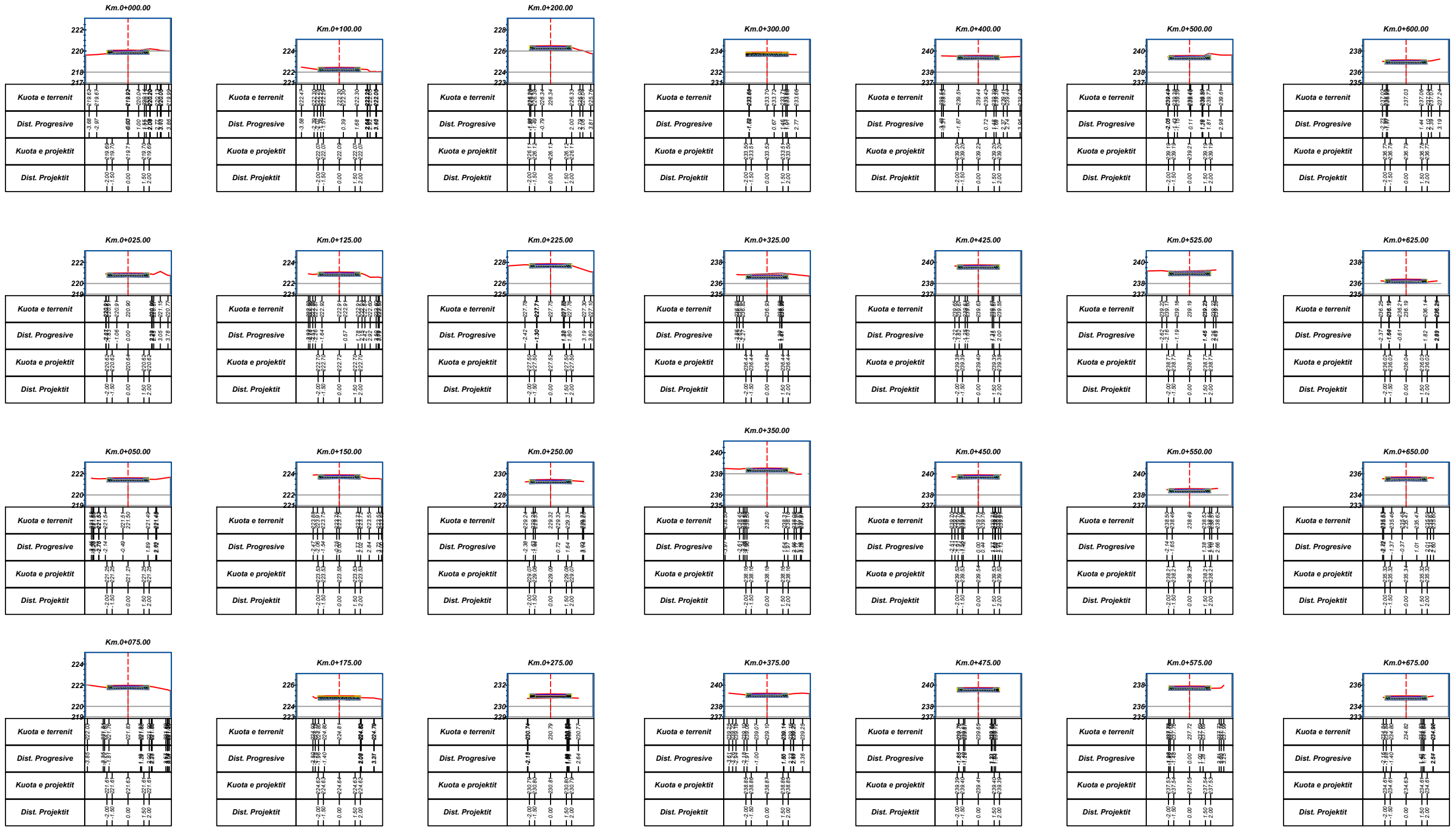
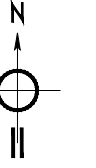
"ORINET GROUP"
LIC.N:7262
Adresa : Tirane, Kamez, Njesia Administrative Paskuqan,
Lagje Paskuqan, Rruga Demokracia, ndertesa nr.690

Inzhinier ndertimi A.I Lic. K.2763/1
Inzhinier topograf B.II Lic. GJ. 0786/1

Emërtimi i projektit:
**Asfaltim i rrugëve lidhëse të fshatrave
ne njesite administrative
"Burrel, Baze, Lis, Komsj, Rukaj."**

Emërtimi i projektit:
Rruga Nacionale - Lagjia Kolaj 1

Tipi i projektit: INFRASTRUKURË RRUGORE	Data: 2024
Emërtimi i fletës: Profil Gjatesor	Shkallë: 1:500
Faza: PROJEKT - ZBATIM	Nr. Fletë: 4



PËRSHKRIM:

Rruga me nje gjatësi totale prej 1075 m, është e pakonturuar, në gjendje të amortizuar të shtresave rrugore.

- Pozicionohet në hartë në koordinatat:
Fillimi i rruges X = 416784.587 Y = 4608587.946
Përfundimi i rruges X = 4608587.946 Y = 4608587.946



REPUBLIKA E SHQIPËRISË

BASHKIA MAT

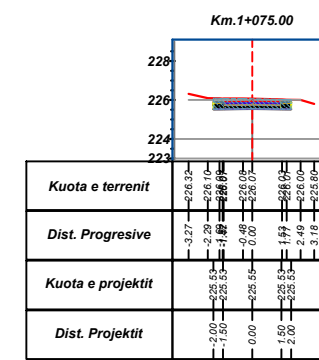
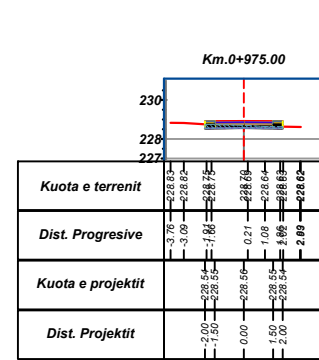
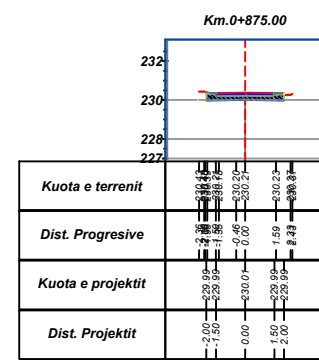
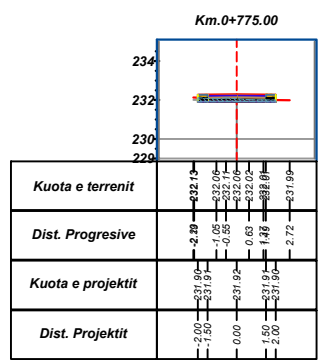
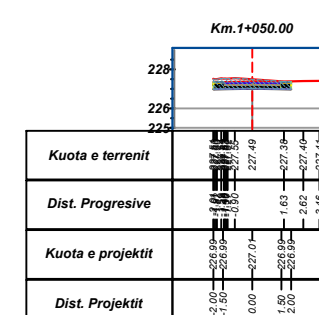
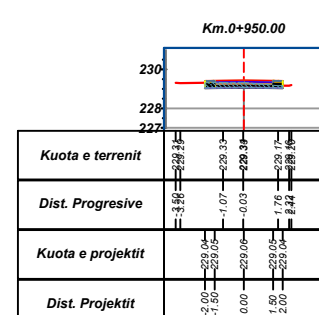
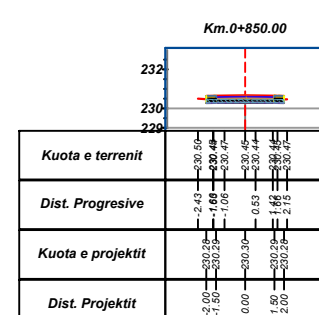
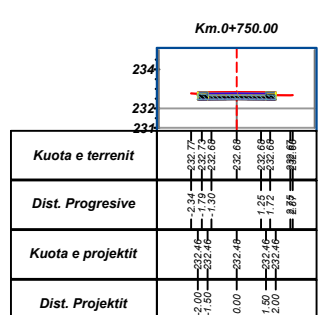
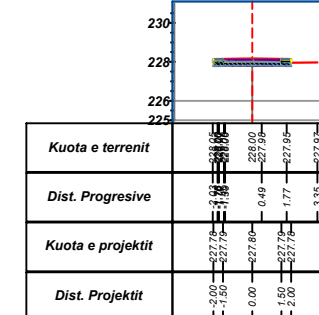
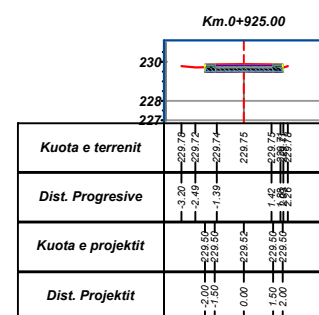
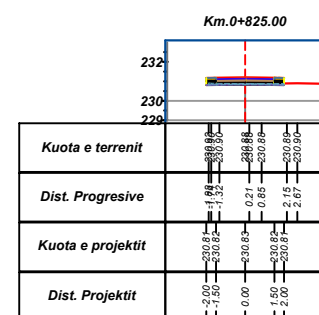
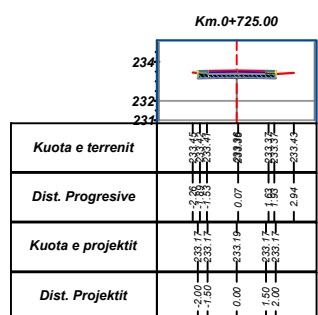
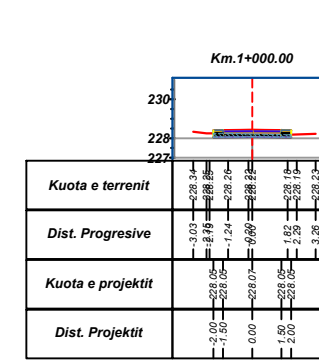
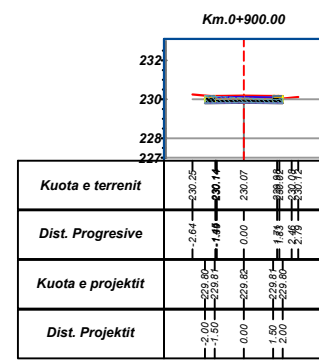
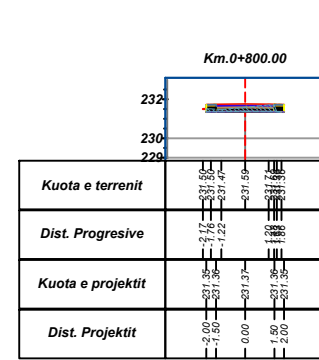
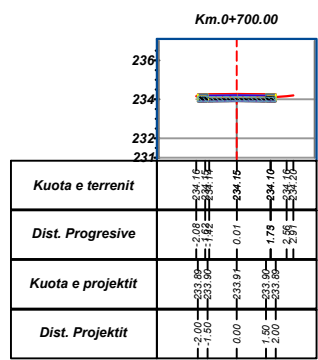
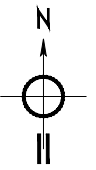
Porositës:
"ORINET GROUP"
LIC. N.7262
Adresa : Tiranë, Kamez, Njesia Administrative Paskuqan, Lagje Paskuqan, Rruga Demokracia, ndërtesa nr.690

Inzhinier ndërtimi A.I Lic. K.2763/1
Inzhinier topograf B.HI Lic. GJ. 0706/1

Emërtimi i projektit:
Afshim i rrugëve lidhëse të fshatrave në njesitë administrative "Burrel, Baze, Lis, Komsi, Rukaj."

Emërtimi i projektit:
Rruga Nacionale - Lagjia Kolaj 1

Tipi i projektit: INFRASTRUKTURË RRUGORE Data: 2024
Emërtimi i fletës: **Profilat Terthor** Shkallë: 1:500
Faza: PROJEKT - ZBATIM Nr. Fletë: 5



PËRSHKRIM:

Rruga me nje gjatësi totale prej 1075 m, është e pakonturuar, ne gjendje te amortizate te shtrësare rrugore.

- Pozicionohet ne harte ne koordinatat:
Fillimi i rruges X = 416784.587 Y = 4608587.946
Perfundimi i rruges X = 4608587.946 ,Y = 4608587.94



REPUBLIKA E SHQIPËRISË



BASHKIA MAT

"ORINET GROUP"
LIC.N:7262
Adresa : Tirane, Kamez, Njesia Administrative Paskuqan,
Lagje Paskuqan, Rruga Demokracia, ndertesa nr.690

Inzhinier ndertimi A.I Lic. K.2763/1
Inzhinier topograf B.II Lic. GJ. 0706/1

Emërtimi i projektit:
**Asfaltim i rrugëve lidhëse të fshatrave
ne njesite administrative
"Burrel, Baze, Lis, Koms, Rukaj."**

Emërtimi i projektit:
Rruga Nacionale - Lagjia Kolaj 1

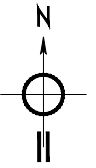


Tabela Volumeve

Progresivi	Sip.Mbushje	Sip.Germim	Vol.Mbushje	Vol.Mbushje	Vol.Prog.Mbush	Vol.Prog.Germim
0+000.00	0.00	1.11	0.00	0.00	0.00	0.00
0+025.00	0.00	1.22	0.00	29.37	0.00	29.37
0+050.00	0.00	1.13	0.00	29.38	0.00	58.75
0+075.00	0.00	0.96	0.00	26.17	0.00	84.92
0+100.00	0.00	0.97	0.00	24.13	0.00	109.05
0+125.00	0.00	0.93	0.00	23.76	0.00	132.81
0+150.00	0.00	1.01	0.00	24.28	0.00	157.09
0+175.00	0.00	0.79	0.00	22.47	0.00	179.55
0+200.00	0.00	0.89	0.00	21.00	0.00	200.56
0+225.00	0.00	1.06	0.00	24.42	0.00	224.97
0+250.00	0.00	1.08	0.00	26.71	0.00	251.68
0+275.00	0.10	0.01	1.24	13.58	1.24	265.26
0+300.00	0.00	0.71	1.23	9.08	2.48	274.34
0+325.00	0.00	2.09	0.00	35.04	2.48	309.38
0+350.00	0.00	0.98	0.02	38.50	2.50	347.88
0+375.00	0.00	1.07	0.03	25.58	2.53	373.47
0+400.00	0.00	1.08	0.00	26.84	2.53	400.31
0+425.00	0.00	1.03	0.00	26.44	2.53	426.74
0+450.00	0.00	0.99	0.00	25.25	2.53	452.00
0+475.00	0.00	0.91	0.00	23.74	2.53	475.74

Tabela Volumeve

Progresivi	Sip.Mbushje	Sip.Germim	Vol.Mbushje	Vol.Mbushje	Vol.Prog.Mbush	Vol.Prog.Germim
0+500.00	0.00	1.29	0.00	27.59	2.53	503.33
0+525.00	0.00	1.88	0.00	40.23	2.53	543.56
0+550.00	0.00	1.25	0.00	39.19	2.53	582.75
0+575.00	0.00	0.75	0.00	24.94	2.53	607.70
0+600.00	0.00	1.10	0.00	23.15	2.53	630.85
0+625.00	0.00	0.68	0.00	22.28	2.53	653.12
0+650.00	0.00	0.77	0.00	18.10	2.53	671.23
0+675.00	0.00	0.93	0.00	21.28	2.53	692.50
0+700.00	0.00	1.02	0.00	24.36	2.53	716.87
0+725.00	0.00	0.93	0.00	24.30	2.53	741.17
0+750.00	0.00	1.01	0.00	24.19	2.53	765.36
0+775.00	0.00	0.63	0.00	20.42	2.53	785.77
0+800.00	0.00	0.79	0.00	17.75	2.53	803.52
0+825.00	0.00	0.27	0.00	13.28	2.53	816.80
0+850.00	0.00	0.72	0.00	12.41	2.53	829.21
0+875.00	0.00	1.07	0.00	22.40	2.53	851.60
0+900.00	0.00	1.20	0.00	28.40	2.53	880.00
0+925.00	0.00	1.06	0.00	28.28	2.53	908.28
0+950.00	0.00	1.02	0.00	25.98	2.53	934.26
0+975.00	0.00	0.63	0.00	20.58	2.53	954.85

Tabela Volumeve

Progresivi	Sip.Mbushje	Sip.Germim	Vol.Mbushje	Vol.Mbushje	Vol.Prog.Mbush	Vol.Prog.Germim
1+000.00	0.00	0.73	0.00	16.89	2.53	971.74
1+025.00	0.00	0.87	0.00	19.96	2.53	991.69
1+050.00	0.00	2.02	0.00	36.16	2.53	1027.85
1+075.00	0.00	2.36	0.00	54.73	2.53	1082.58

PËRSHKRIM:

Rruga me nje gjatësi totale prej 1075 m, është e pakonturuar, ne gjendje te amortizuar te shtrësave rrugore.

- Pozicionohet ne harte ne koordinatat:

Fillimi i rruges X = 416784.587 Y = 4608587.946
Perfundimi i rruges X = 4608587.946 ,Y = 4608587.94



REPUBLIKA E SHQIPËRISË

Personela:



BASHKIA MAT

"ORINET GROUP"

LIC.N:7262

Adresa : Tirane, Kamez, Njesia Administrative Paskuqan, Lagje Paskuqan, Rruga Demokracia, ndërtesa nr.690

Inzhinier ndertimi A.I Lic. K.2763/1

Inzhinier topograf B.II Lic. GJ. 0706/1

Emërtimi i projektit:

Asfaltim i rrugëve lidhëse të fshatrave ne njesite administrative "Burrel, Baze, Lis, Koms, Rukaj."

Emërtimi i projektit:

Rruga Nacionale - Lagjia Kolaj 1

Tipi i projektit: INFRASTRUKTURË RRUGORE

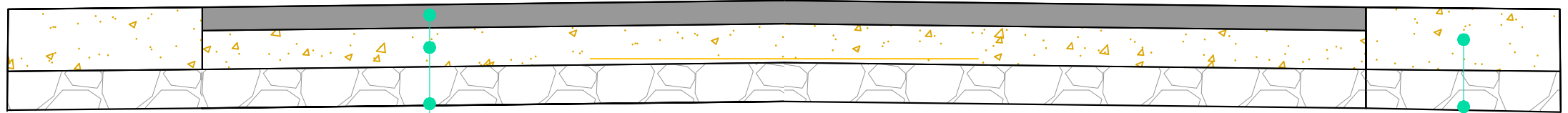
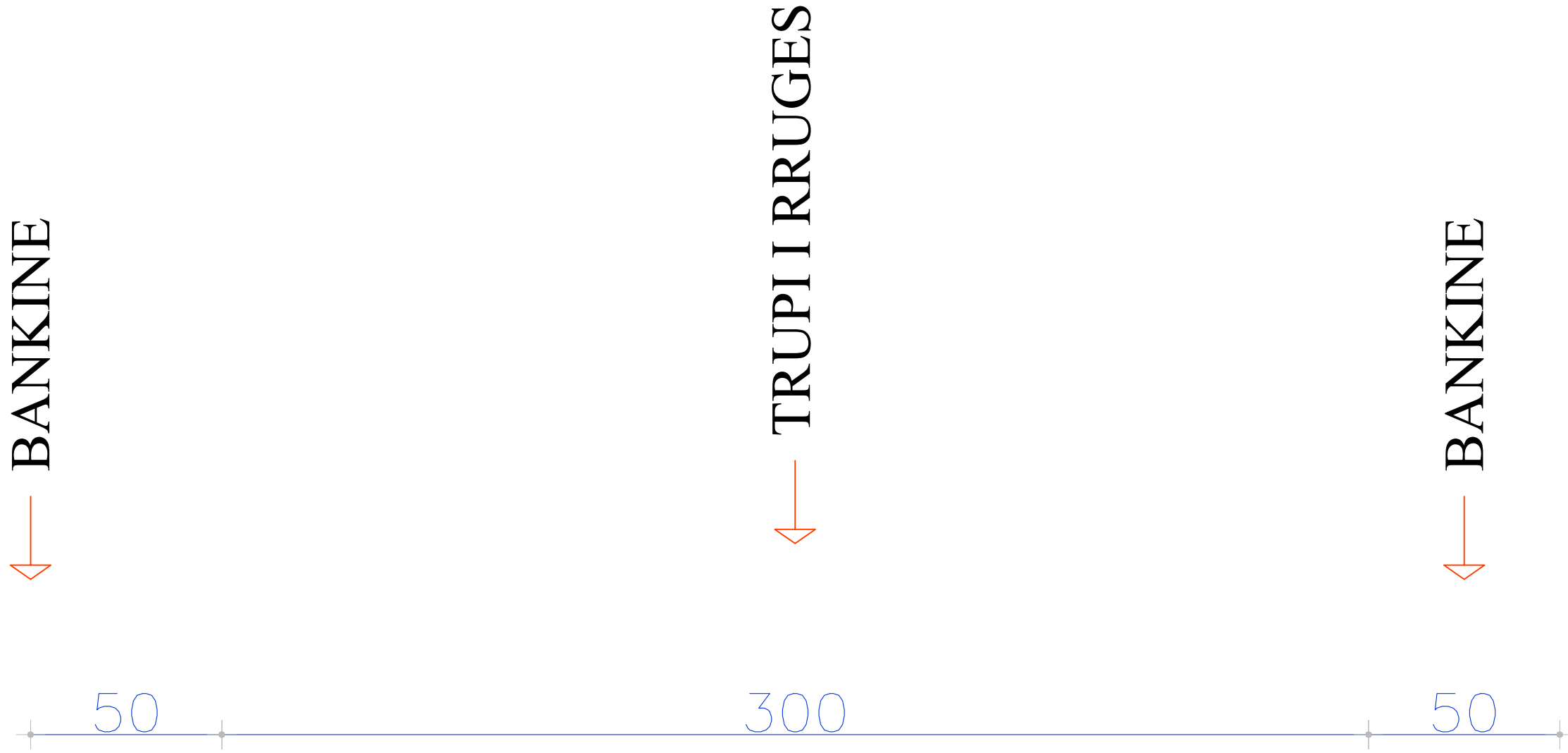
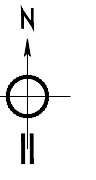
Data: 2024

Emërtimi i fletës: Tabela e Volumeve

Shkallë: 1:500

Faza: PROJEKT - ZBATIM

Nr. Fletë: 7



Binder 6 cm

Stabilizant 10 cm

Çakëll 10 cm

Toke natyrale

Bankine

Cakell 10 cm

PËRSHKRIM:

Rruga me një gjatësi totale prej 1075 m, është e pakonturuar, në gjendje të amortizuar të shtresave rrugore.

- Pozicionohet në hartë në koordinatat:

Fillimi i rruges X = 416784.587 Y = 4608587.946
Perfundimi i rruges X = 4608587.946 Y = 4608587.94



REPUBLIKA E SHQIPËRISË



BASHKIA MAT

"ORINET GROUP"
LIC. N. 7262

Adresa : Tiranë, Kamez, Njësia Administrative Paskuqan,
Lagje Paskuqan, Rruga Demokracia, ndërtesa nr.690

Inxhinier ndërtimi A.I Lic. K.2763/1

Inxhinier topograf B.II Lic. GJ. 0706/1

Emërtimi i projektit:

Asfaltim i rrugëve lidhëse të fshatrave
në njësitë administrative
"Burrel, Baze, Lis, Koms, Rukaj."

Emërtimi i projektit:

Rruga Nacionale - Lagjia Kolaj 1

Tipi i projektit: INFRASTRUKTURË RRUGORE Data: 2024

Emërtimi i fletës: Tabelat e Volumeve Shkalë: 1:500

Faza: PROJEKT - ZBATIM Nr. Fletë: 8