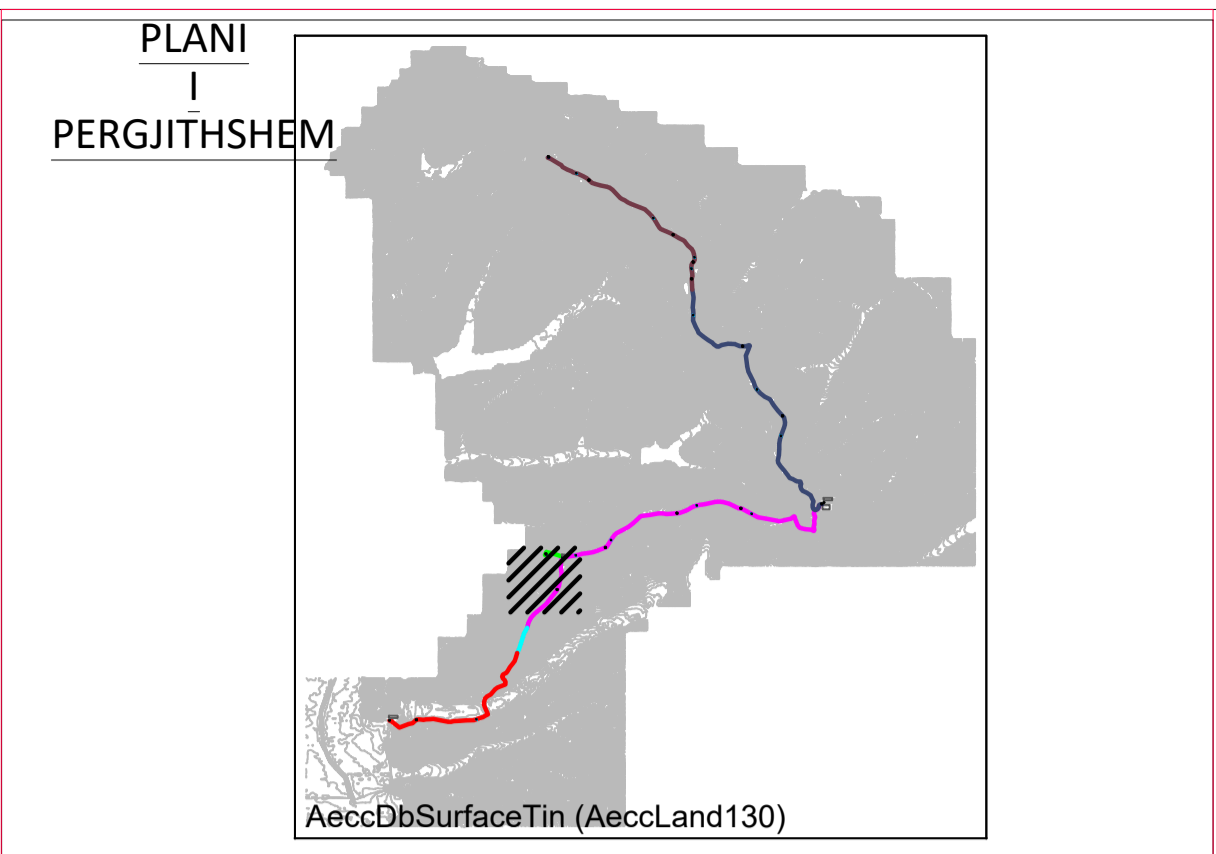
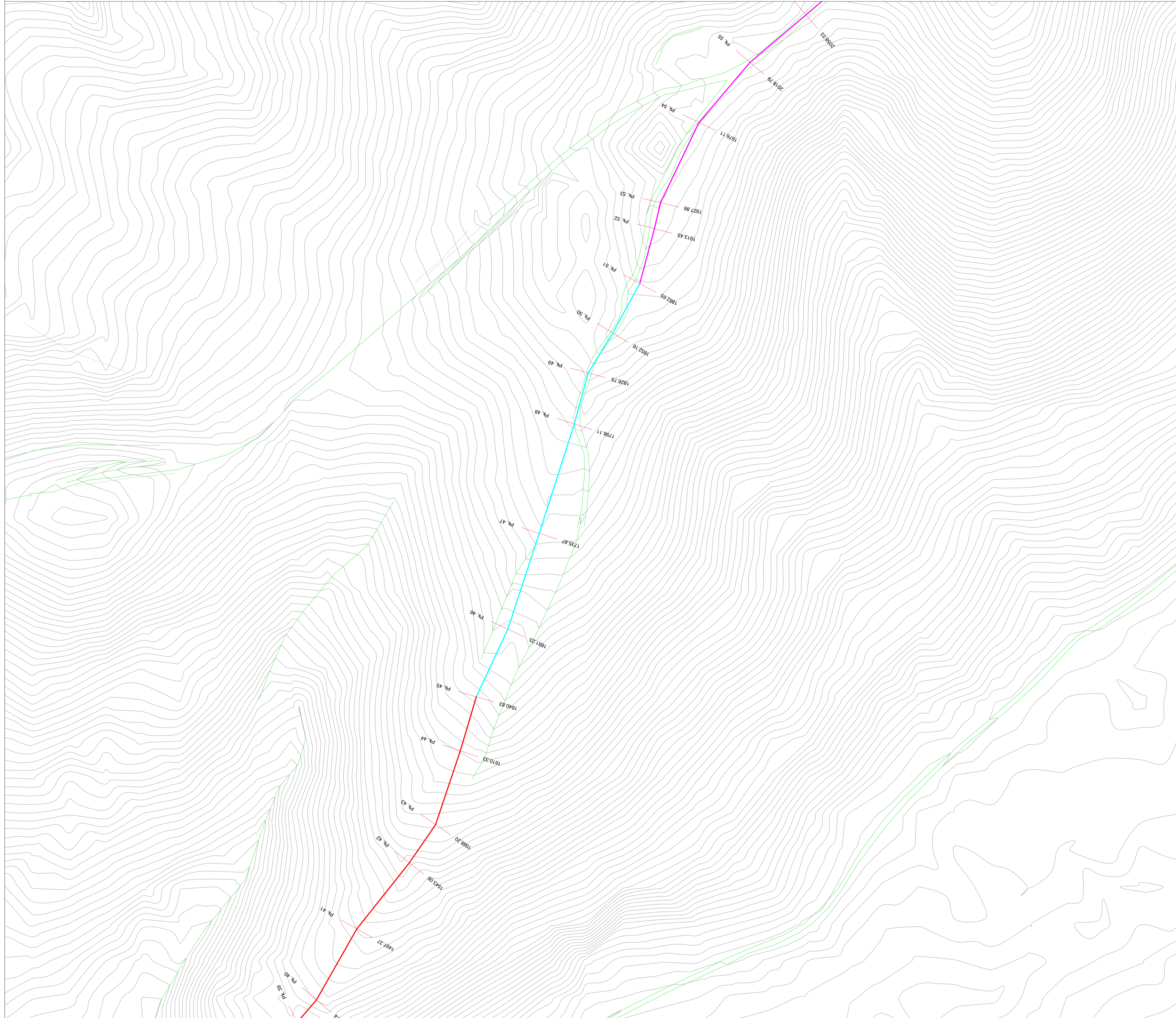


**LINJA E DERGMIT STC.POMPIMI-DEPO KARTHNEK  
SHK 1:1 000**



**LEGJENDA & SHENIME:**

**TUBACIONI I RRJETIT SHPERNDARES**

- OD XX — HDPE 100 , OD40-125, PN10
- LIDHJE SHTEPIE HDPE 100, OD25, PN16, Lmes=30m

**TUBAIONI I LINJES KRYESORE**

- OD 75 — HDPE 100, OD 75, PN16
- OD 110 — HDPE 100, OD 110 , PN10
- OD 125 — HDPE 100, OD 125 , PN16
- OD 225 — HDPE 100, OD 225 , PN16
- OD 250 — HDPE 100, OD 250 , PN20
- OD 250 — HDPE 100, OD 250 , PN25

- INSTRUKSIONE:**
- ▲ — Kaptazhi
  - — Depo Uji
  - — Pusete Shuarje
  - — Hidrant shplares
  - — Dhome Klirinimi
  - — Saracineske me aks vertikale
  - — Hidrant
  - — Kalim ure/Soletone
  - — Ajrues
  - — Shkarkues
  - — Stacion Pompimi

**POROSITESI:**

BASHKIA PEQIN SHOQERIA RAJONALE UJESJELLES KANALIZIME ELBASAN SH.A

UJESJELLES KANALIZIME

**OBJEKTI:**  
Rikonstruktion i Ujesjellesit te Fshatrave Trash, Karthnek, Nj.Adm.Sheze, Bashkia Peqin

**FAZA: PROJEKT ZBATIMI**

"ARABEL - STUDIO" Sh.p.k

"HMK-Consulting " Sh.p.k

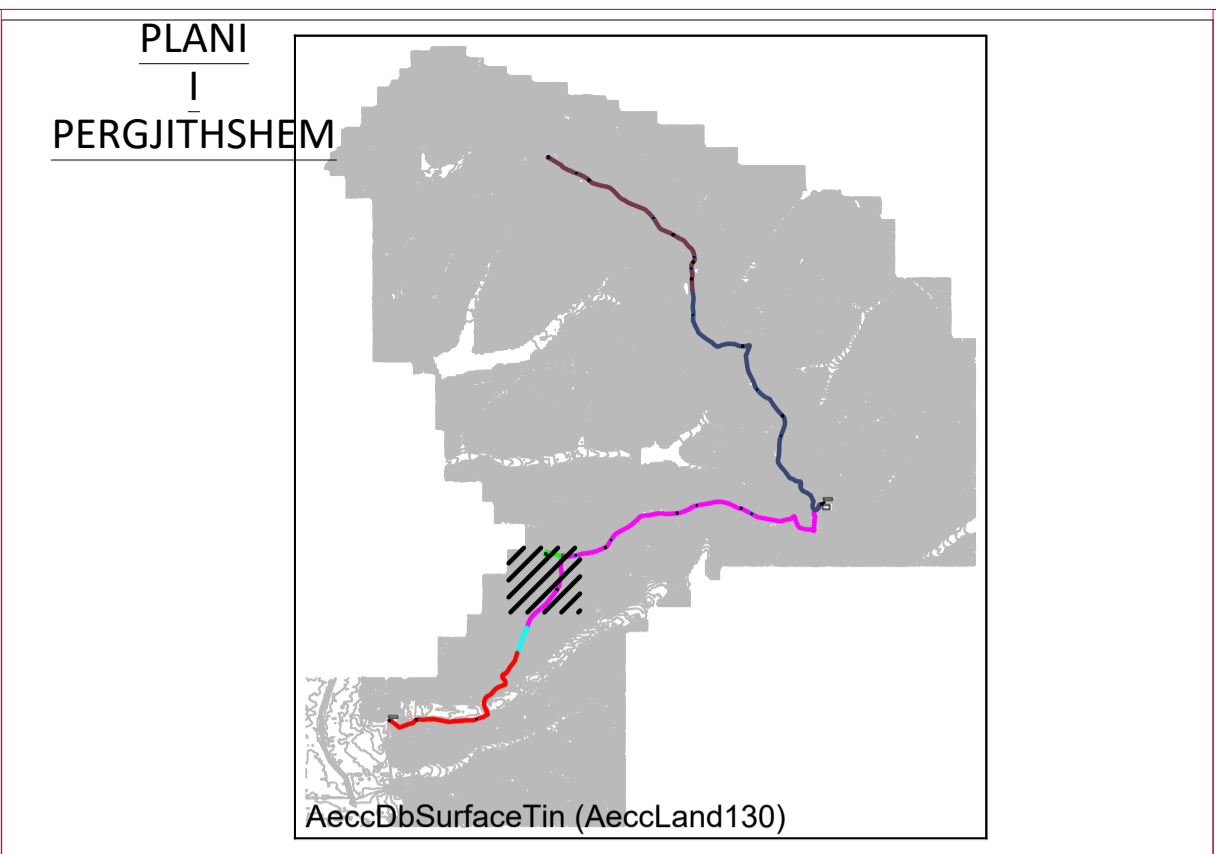
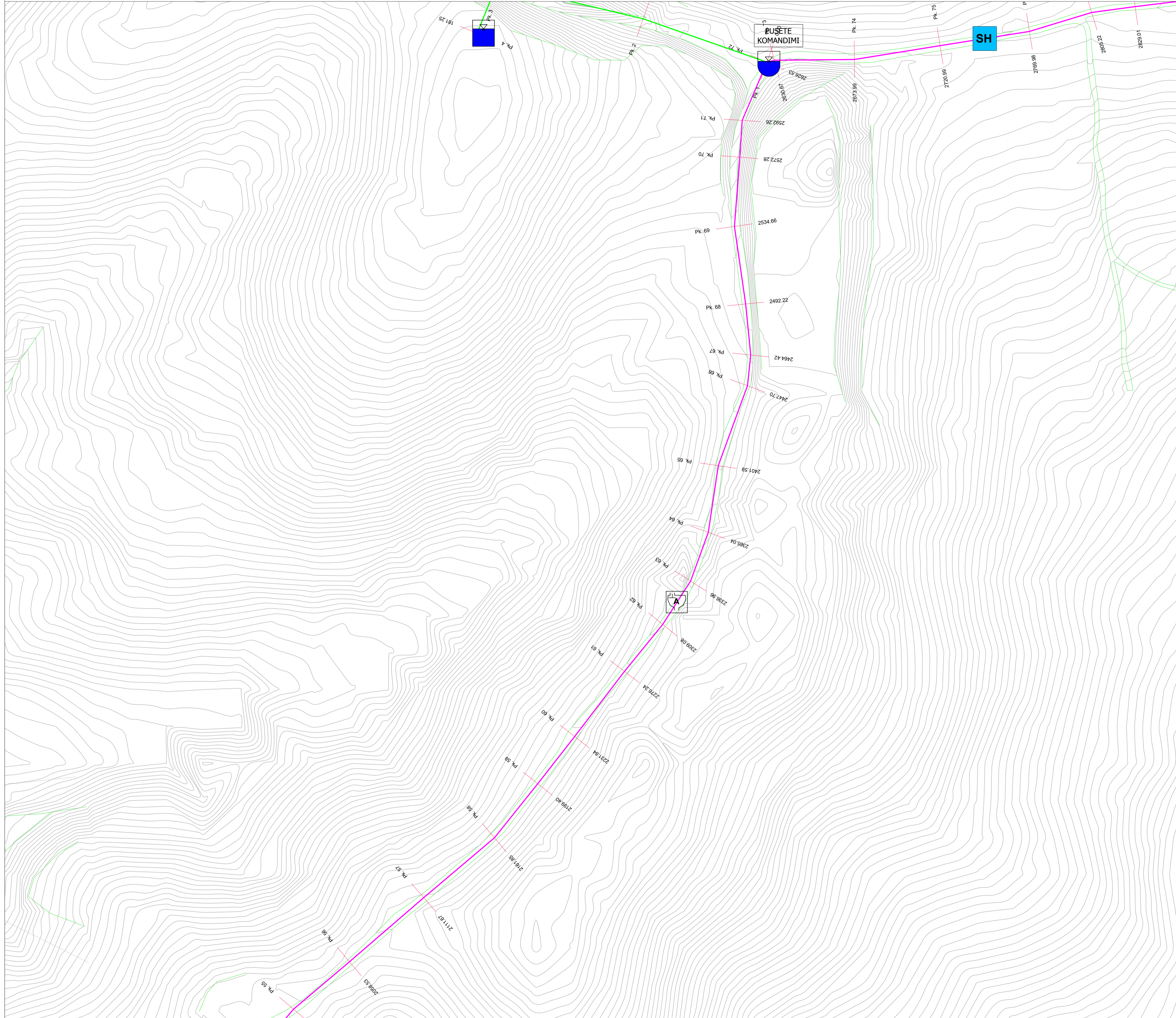
"TRANSPORT HIGHWAY CONSULTING " Sh.p.k

**Drejtesues i projektit**  
Adm. Ana NISHKU

Projektues	
Nd. Liliانا VLLAMASI	
Nd.Engjell CAKA	
Ark.Jorgjia Kallo	
Ark.Rigert Hyra	
Elek.Altin ALLKAJ	
Mek.Bujar MERAJ	
Top.Iv Beqari	
Gjeo.Besmir LUMANI	

Emertimi i fletes: PLANIMETRIA	
Nr. Fletes:	P- 03
Shk :	1-1000
Formati:	A3
Tiranë 2024	

LINJA E DERGMIT STC.POMPIMI-DEPO KARTHNEK  
SHK 1:1 000



**LEGJENDA & SHENIME:**

**TUBACIONI I RRJETIT SHPERNDARES**

- OD XX HDPE 100 , OD40-125, PN10
- LIDHJE SHTEPIE HDPE 100, OD25, PN16, Lmes=30m

**TUBAIONI I LINJES KRYESORE**

- OD 75 HDPE 100, OD 75, PN16
- OD 110 HDPE 100, OD 110 , PN10
- OD 125 HDPE 100, OD 125 , PN16
- OD 225 HDPE 100, OD 225 , PN16
- OD 250 HDPE 100, OD 250 , PN20
- OD 250 HDPE 100, OD 250 , PN25

- INSTRUKSIONE:**
- Kaptazhi
  - Depo Uji
  - Pusete Shuarje
  - Hidrant shplares
  - Dhome Klorinimi
  - Saracineske me aks vertikale
  - Hidrant
  - Kalim ure/Soletone
  - Ajrues
  - Shkarkues
  - Stacion Pompimi

**POROSITESI:**

BASHKIA PEQIN SHOQERIA RAJONALE UJESJELLES KANALIZIME ELBASAN SH.A

UJESJELLES KANALIZIME DASHI ELBASAN

**OBJEKTI:**  
Rikonstrukcion i Ujesjellesit te Fshatrave Trash, Karthnek, Nj.Adm.Sheze, Bashkia Peqin

**FAZA: PROJEKT ZBATIMI**

"ARABEL - STUDIO" Sh.p.k

"HMK-Consulting " Sh.p.k

"TRANSPORT HIGHWAY CONSULTING " Sh.p.k

**Drejtesues i projektit**

Adm. Ana NISHKU

**Projektues**

Nd. Liliana VLLAMASI	
Nd.Engjell CAKA	
Ark.Jorgjia Kallo	
Ark.Rigert Hyra	
Elek.Altin ALLKAJ	
Mek.Bujar MERAJ	
Top.Iv Beqari	
Gjeo.Besmir LUMANI	

Emertimi i fletes: PLANIMETRIA

Nr. Fletes:	P- 04
Shk :	1-1000
Formati:	A3
Tiranë 2024	