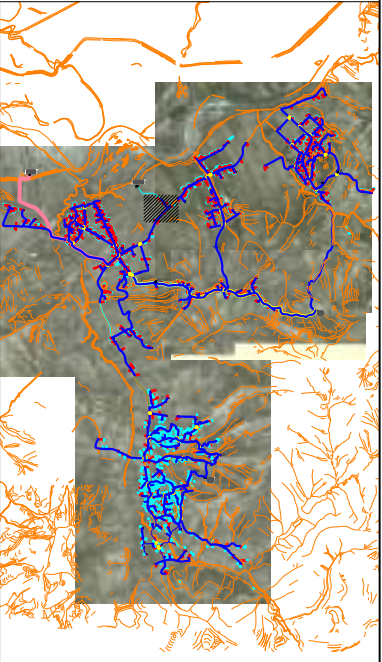


LINJAT E RRJETIT SHPERNDARES PER FSHATIN SHEZE
SHK 1:1 000

LEGJENDA & SHENIME:

- TUBACIONI I RRJETIT SHPERNDARES**
- OD XX — HDPE 100 , OD40-160, PN10
 - LIDHJE SHTEPIE HDPE 100, OD25, PN16, Lmes=30m
- TUBACIONI I LINJES KRYESORE**
- OD 90 — HDPE 100, OD 90, PN10
 - OD 90 — HDPE 100, OD 90 , PN16
 - OD 90 — HDPE 100, OD 90 , PN20
 - OD 110 — HDPE 100, OD 110 , PN10
 - OD 125 — HDPE 100, OD 125 , PN16
 - OD 125 — HDPE 100, OD 125 , PN20
 - OD 125 — HDPE 100, OD 125 , PN25
- ▲ Kaptazhi
 - Depo Uji
 - Pusete Shuarje
 - Hidrant shplares
 - Dhome Klorinimi
 - Saracineske me aks vertikal
 - Hidrant
 - Kalim ure/Soletone
 - Ajrues
 - Shkarkues
 - Stacion Pompimi
 - PSV (Valvul Presioni)



POROSITESI :
BASHKIA PEQIN SHOGERIA RAJONALE UJESJELLES
KANALIZIME ELBASAN SH.A

OBJEKTI: Rikonstruksion i Ujesjellesit te Fshatrave Trash, Karthnek, Nj. Adm. Sheze, Bashkia Peqin

FAZA: PROJEKT ZBATIMI

"ARABEL - STUDIO" Sh.p.k

"HMK-Consulting " Sh.p.k

"TRANSPORT HIGHWAY CONSULTING " Sh.p.k

Drejtues i projektit

Adm. Ana NISHKU

Projektues

Nd. Liliana VLLAMASI		
Nd.Engjell CAKA		
Ark. Jorgjia Kallo		
Ark. Rigert Hyra		
Elek. Altin ALLKAJ		
Mek. Bujar MERAJ		
Top. Iv Beqari		
Gjeo. Besmir LUMANI		

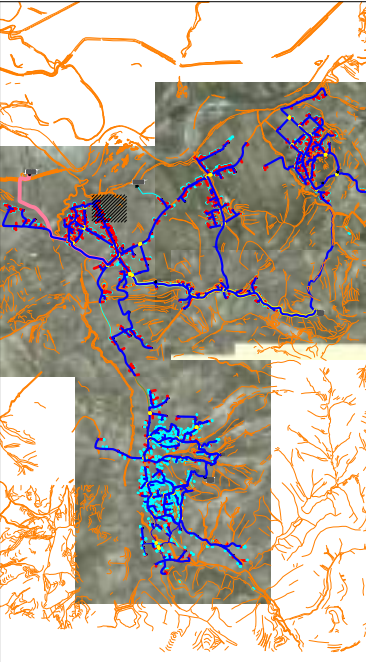
Emertimi i fletes: PLANIMETRIA E RRJETIT SHPERNDARES

Nr. Fletes:	A- 29
Shk :	1:1000
Formati:	A3

Tiranë 2024

LEGJENDA & SHENIME:

- TUBACIONI I RRJETIT SHPERNDARES
- OD XX HDPE 100, OD40-160, PN10
 - LIDHJE SHTEPIE HDPE 100, OD25, PN16, Lmes=30m
- TUBACIONI I LINJES KRYESORE
- OD 90 HDPE 100, OD 90, PN10
 - OD 90 HDPE 100, OD 90, PN16
 - OD 90 HDPE 100, OD 90, PN20
 - OD 110 HDPE 100, OD 110, PN10
 - OD 125 HDPE 100, OD 125, PN16
 - OD 125 HDPE 100, OD 125, PN20
 - OD 125 HDPE 100, OD 125, PN25
- SHENIME:
- Kaptazhi
 - Depo Uji
 - Pusete Shuarje
 - Hidrant shplares
 - Dhome Klorinimi
 - Saracineske me aks vertikal
 - Hidrant
 - Kalim ure/Soletone
 - Ajrues
 - Shkarkues
 - Stacion Pompimi
 - PSV (Valvul Presioni)



POROSITESI :
BASHKIA PEQIN SHOGERIA RAJONALE UJESJELLES KANALIZIME ELBASAN SH.A

OBJEKTI: Rikonstrukcion i Ujesjellesit te Fshatrave Trash, Karthnek, Nj. Adm. Sheze, Bashkia Peqin

FAZA: PROJEKT ZBATIMI

"ARABEL - STUDIO" Sh.p.k

"HMK-Consulting" Sh.p.k

"TRANSPORT HIGHWAY CONSULTING" Sh.p.k

Drejtues i projektit

Adm. Ana NISHKU

Projektues

Nd. Liliana VLLAMASI	
Nd. Engjell CAKA	
Ark. Jorgjia Kallo	
Ark. Rigert Hyra	
Elek. Altin ALLKAJ	
Mek. Bujar MERAJ	
Top. Iv Beqari	
Gjeo. Besmir LUMANI	

Emertimi i fletes: PLANIMETRIA E RRJETIT SHPERNDARES

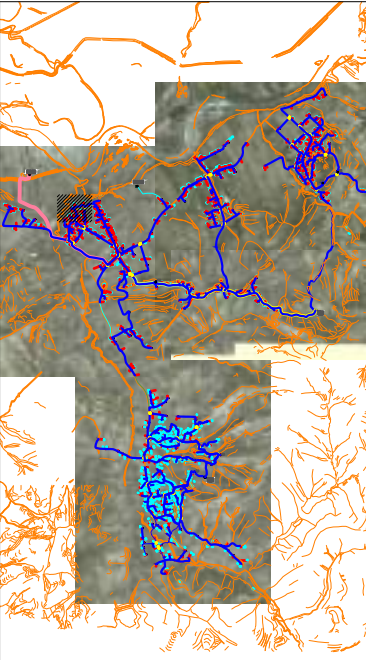
Nr. Fletes:	A- 30
Shk :	1:1000
Formati:	A3

Tiranë 2024

LINJAT E RRJETIT SHPERNDARES PER FSHATIN SHEZE
SHK 1:1 000

LEJENDA & SHENIME:

- TUBACIONI I RRJETIT SHPERNDARES
- OD XX HDPE 100 , OD40-160, PN10
 - LIDHJE SHTEPIE HDPE 100, OD25, PN16, Lmes=30m
- TUBAIONI I LINJES Kryesore
- OD 90 HDPE 100, OD 90, PN10
 - OD 90 HDPE 100, OD 90 , PN16
 - OD 90 HDPE 100, OD 90 , PN20
 - OD 110 HDPE 100, OD 110 , PN10
 - OD 125 HDPE 100, OD 125 , PN16
 - OD 125 HDPE 100, OD 125 , PN20
 - OD 125 HDPE 100, OD 125 , PN25
- Kaptazhi
 - Depo Uji
 - Pusetë Shuarje
 - Hidrant shplares
 - Dhome Klorinimi
 - Saracineske me aks vertikal
 - Hidrant
 - Kalim ure/Soletone
 - Ajrues
 - Shkarkues
 - Stacion Pompimi
 - PSV (Valvul Presioni)



POROSITESI :
BASHKIA PEQIN SHOGERIA RAJONALE UJESJELLES
KANALIZIME ELBASAN SH.A

OBJEKTI:Rikonstrukion i Ujesjellesit te Fshatrave Trash, Karthnek, Nj.Adm.Sheze, Bashkia Peqin

FAZA: PROJEKT ZBATIMI

- "ARABEL - STUDIO" Sh.p.k
- "HMK-Consulting " Sh.p.k
- "TRANSPORT HIGHWAY CONSULTING " Sh.p.k

Drejtues i projektit
Adm. Ana NISHKU

Projektues

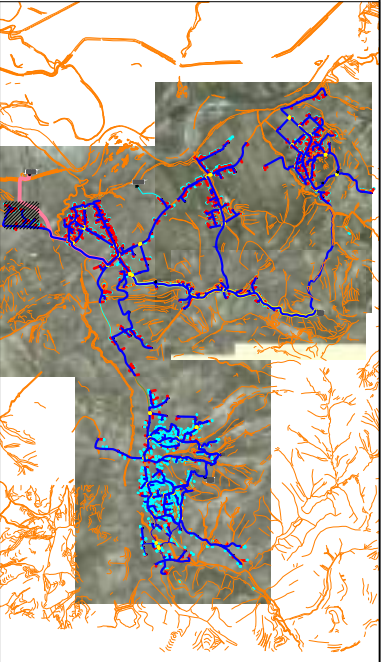
Nd. Liliانا VLLAMASI	
Nd.Engjell ÇAKA	
Ark.Jorgjia Kallo	
Ark.Rigert Hyra	
Elek.Altin ALLKAJ	
Mek.Bujar MERAJ	
Top.Iv Beqari	
Gjeo.Besmir LUMANI	

Emertimi i fletes: PLANIMETRIA E RRJETIT SHPERNDARES

Nr. Fletes:	A- 31
Shk :	1:1000
Formati:	A3
Tiranë 2024	

LEGJENDA & SHENIME:

- TUBACIONI I RRJETIT SHPERNDARES
- OD XX — HDPE 100, OD40-160, PN10
 - LIDHJE SHTEPIE HDPE 100, OD25, PN16, Lmes=30m
- TUBAIONI I LINJES KRYESORE
- OD 90 — HDPE 100, OD 90, PN10
 - OD 90 — HDPE 100, OD 90, PN16
 - OD 90 — HDPE 100, OD 90, PN20
 - OD 110 — HDPE 100, OD 110, PN10
 - OD 125 — HDPE 100, OD 125, PN16
 - OD 125 — HDPE 100, OD 125, PN20
 - OD 125 — HDPE 100, OD 125, PN25
- ▲ Kaptazhi
 - Depo Uji
 - Pusete Shuarje
 - Hidrant shplares
 - Dhome Klorinimi
 - Saracineske me aks vertikal
 - Hidrant
 - Kalim ure/Soletone
 - Ajrues
 - Shkarkues
 - Stacion Pompimi
 - PSV (Valvul Presioni)



POROSITESI:
BASHKIA PEQIN SHOGERIA RAJONALE UJESJELLES
KANALIZIME ELBASAN SHA

OBJEKTI: Rikonstrukcion i Ujesjellesit te Fshatrave Trash, Karthnek, Nj. Adm. Sheze, Bashkia Peqin

FAZA: PROJEKT ZBATIMI

"ARABEL - STUDIO" Sh.p.k

"HMK-Consulting" Sh.p.k

"TRANSPORT HIGHWAY CONSULTING" Sh.p.k

Drejtues i projektit

Adm. Ana NISHKU

Projektues

Nd. Liliana VLLAMASI	
Nd.Engjell CAKA	
Ark. Jorgjia Kallo	
Ark. Rigert Hyra	
Elek. Altin ALLKAJ	
Mek. Bujar MERAJ	
Top. Iv Beqari	
Gjeo. Besmir LUMANI	

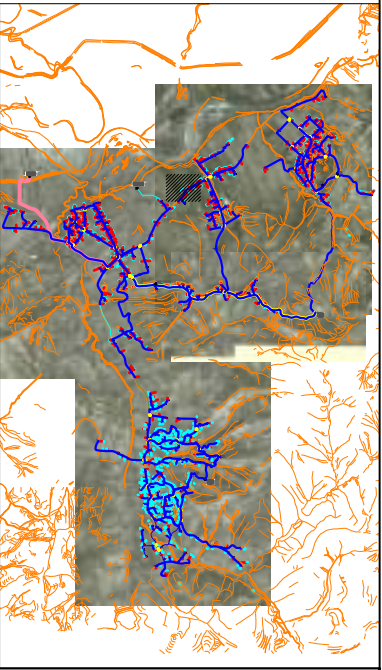
Emertimi i fletes: PLANIMETRIA E RRJETIT SHPERNDARES

Nr. Fletes:	A- 32
Shk :	1:1000
Formati:	A3

Tiranë 2024

LEGJENDA & SHENIME:

- TUBACIONI I RRJETIT SHPERNDARES**
- OD XX — HDPE 100 , OD40-160, PN10
 - LIDHJE SHTEPIE HDPE 100, OD25, PN16, Lmes=30m
- TUBAIONI I LINJES KRYESORE**
- OD 90 — HDPE 100, OD 90, PN10
 - OD 90 — HDPE 100, OD 90 , PN16
 - OD 90 — HDPE 100, OD 90 , PN20
 - OD 110 — HDPE 100, OD 110 , PN10
 - OD 125 — HDPE 100, OD 125 , PN16
 - OD 125 — HDPE 100, OD 125 , PN20
 - OD 125 — HDPE 100, OD 125 , PN25
- SHENIME:**
- ▲ Kaptazhi
 - Depo Uji
 - Pusete Shuarje
 - Hidrant shplares
 - Dhome Klorinimi
 - Saracineske me aks vertikal
 - Hidrant
 - Kaim ure/Soletone
 - Ajrues
 - Shkarkues
 - Stacion Pompimi
 - PSV (Valvul Presioni)



OBJEKTI: Rikonstrukcion i Ujeshellesit te Fshatrave Trash, Karthnek, Nj. Adm. Sheze, Bashkia Peqin

FAZA: PROJEKT ZBATIMI

"ARABEL - STUDIO" Sh.p.k

"HMK-Consulting" Sh.p.k

"TRANSPORT HIGHWAY CONSULTING" Sh.p.k

Drejtues i projektit

Adm. Ana NISHKU

Projektues

Nd. Liliana VLLAMASI	
Nd.Engjell CAKA	
Ark.Jorgjia Kallo	
Ark.Rigert Hyra	
Elek.Altin ALLKAJ	
Mek.Bujar MERAJ	
Top.Iv Beqari	
Gjeo.Besmir LUMANI	

Emertimi i fletes: PLANIMETRIA E RRJETIT SHPERNDARES

Nr. Fletes: A- 33

Shk: 1:1000

Formati: A3

Tiranë 2024

LEGJENDA & SHENIME:

TUBACIONI I RRJETIT SHPERNDARES

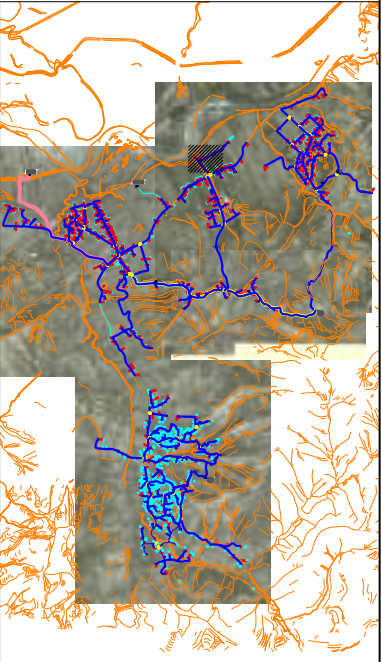
- OD XX HDPE 100, OD40-160, PN10
- LIDHJE SHTEPIE HDPE 100, OD25, PN16, Lmes=30m

TUBACIONI I LINJES KRYESORE

- OD 90 HDPE 100, OD 90, PN10
- OD 90 HDPE 100, OD 90, PN16
- OD 90 HDPE 100, OD 90, PN20
- OD 110 HDPE 100, OD 110, PN10
- OD 125 HDPE 100, OD 125, PN16
- OD 125 HDPE 100, OD 125, PN20
- OD 125 HDPE 100, OD 125, PN25

SHENIME:

- Kaptazhi
- Depo Uji
- Pusetë Shuarje
- Hidrant shplares
- Dhome Klorinimi
- Saracineske me aks vertikal
- Hidrant
- Kalim ure/Soletone
- Ajrues
- Shkarkues
- Stacion Pompimi
- PSV (Valvul Presioni)



POROSITESI :
BASHKIA PEQIN SHOGERIA RAJONALE UJESJELLES
KANALIZIME ELBASAN SH.A

OBJEKTI: Rikonstruksion i Ujesjellesit te Fshatrave Trash, Karthnek, Nj. Adm. Sheze, Bashkia Peqin

FAZA: PROJEKT ZBATIMI

"ARABEL - STUDIO" Sh.p.k
"HMK-Consulting " Sh.p.k
"TRANSPORT HIGHWAY CONSULTING " Sh.p.k

Drejtues i projektit
Adm. Ana NISHKU

Projektues

Nd. Liliانا VLLAMASI		
Nd. Engjell ÇAKA		
Ark. Jorgjia Kallo		
Ark. Rigert Hyra		
Elek. Altin ALLKAJ		
Mek. Bujar MERAJ		
Top. Iv Beqari		
Gjeo. Besmir LUMANI		

Emertimi i fletes: PLANIMETRIA E RRJETIT SHPERNDARES

Nr. Fletes:	A- 34
Shk :	1:1000
Formati:	A3
Tiranë 2024	

LINJAT E RRJETIT SHPERNDARES PER FSHATIN KARTHNEK
SHK 1:1 000



LEGJENDA & SHENIME:

TUBACIONI I RRJETIT SHPERNDARES

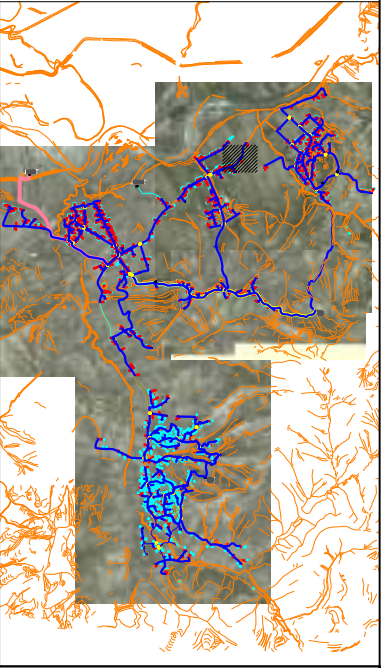
- OD XX HDPE 100, OD40-160, PN10
- LIDHJE SHTEPIE HDPE 100, OD25, PN16, Lmes=30m

TUBACIONI I LINJES KRYESORE

- OD 90 HDPE 100, OD 90, PN10
- OD 90 HDPE 100, OD 90, PN16
- OD 90 HDPE 100, OD 90, PN20
- OD 110 HDPE 100, OD 110, PN10
- OD 125 HDPE 100, OD 125, PN16
- OD 125 HDPE 100, OD 125, PN20
- OD 125 HDPE 100, OD 125, PN25

SHENIME:

- Kaptazhi
- Depo Uji
- Pusetë Shuarje
- Hidrant shplares
- Dhome Klorinimi
- Saracineske me aks vertikal
- Hidrant
- Kalim ure/Soletone
- Ajrues
- Shkarkues
- Stacion Pompimi
- PSV (Valvul Presioni)



POROSITESI :

BASHKIA PEQIN SHOGERIA RAJONALE UJESJELLES KANALIZIME ELBASAN SH.A

OBJEKTI:Rikonstruksion i Ujesjellesit te Fshatrave Trash, Karthnek, Nj.Adm.Sheze, Bashkia Peqin

FAZA: PROJEKT ZBATIMI

"ARABEL - STUDIO" Sh.p.k

"HMK-Consulting " Sh.p.k

"TRANSPORT HIGHWAY CONSULTING " Sh.p.k

Drejtues i projektit

Adm. Ana NISHKU

Projektues

Nd. Liliana VLLAMASI		
Nd.Engjell CAKA		
Ark.Jorgjia Kallo		
Ark.Rigert Hyra		
Elek.Altin ALLKAJ		
Mek.Bujar MERAJ		
Top.Iv Beqari		
Gjeo.Besmir LUMANI		

Emertimi i fletes: PLANIMETRIA E RRJETIT SHPERNDARES

Nr. Fletes: A- 35

Shk : 1:1000

Formati: A3

Tiranë 2024



LINJAT E RRJETIT SHPERNDARES PER FSHATIN KARTHNEK
SHK 1:1 000

LEGJENDA & SHENIME:

TUBACIONI I RRJETIT SHPERNDARES

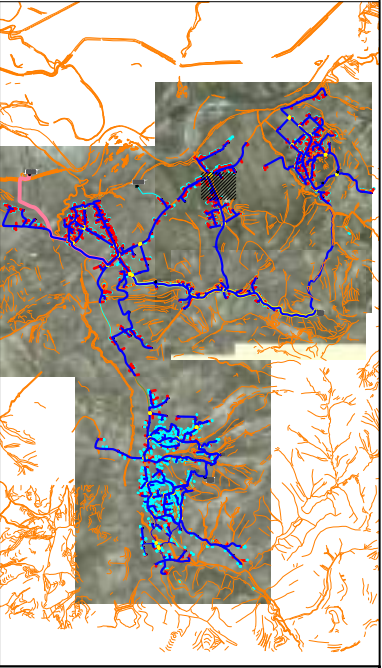
- OD XX HDPE 100 , OD40-160, PN10
- LIDHJE SHTEPIE HDPE 100, OD25, PN16, Lmes=30m

TUBAIONI I LINJES KRYESORE

- OD 90 HDPE 100, OD 90, PN10
- OD 90 HDPE 100, OD 90 , PN16
- OD 90 HDPE 100, OD 90 , PN20
- OD 110 HDPE 100, OD 110 , PN10
- OD 125 HDPE 100, OD 125 , PN16
- OD 125 HDPE 100, OD 125 , PN20
- OD 125 HDPE 100, OD 125 , PN25

SHENIME:

- Kaptazhi
- Depo Uji
- Pusete Shuarje
- Hidrant shplares
- Dhome Klorinimi
- Saracineske me aks vertikal
- Hidrant
- Kalim ure/Soletone
- Ajrues
- Shkarkues
- Stacion Pompimi
- PSV (Valvul Presioni)



POROSITESI:
BASHKIA PEQIN SHOGERIA RAJONALE UJESJELLES
KANALIZIME ELBASAN SHA

OBJEKTI:Rikonstruksion i Ujesjellesit te Fshatrave Trash, Karthnek, Nj. Adm. Sheze, Bashkia Peqin

FAZA: PROJEKT ZBATIMI

"ARABEL - STUDIO" Sh.p.k

"HMK-Consulting " Sh.p.k

"TRANSPORT HIGHWAY CONSULTING " Sh.p.k

Drejtues i projektit

Adm. Ana NISHKU

Projektues

Nd. Liliانا VLLAMASI	
Nd.Engjell CAKA	
Ark.Jorgjia Kallo	
Ark.Rigert Hyra	
Elek.Altin ALLKAJ	
Mek.Bujar MERAJ	
Top.Iv Beqari	
Gjeo.Besmir LUMANI	

Emertimi i fletes: PLANIMETRIA E RRJETIT SHPERNDARES

Nr. Fletes: A- 36

Shk : 1:1000

Formati: A3

Tiranë 2024

LINJAT E RRJETIT SHPERNDARES PER FSHATIN KARTHNEK
SHK 1:1 000

LEGJENDA & SHENIME:

TUBACIONI I RRJETIT SHPERNDARES

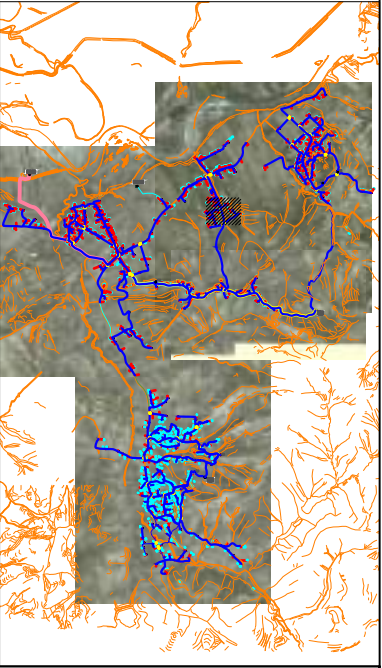
- OD XX HDPE 100, OD40-160, PN10
- LIDHJE SHTEPIE HDPE 100, OD25, PN16, Lmes=30m

TUBAIONI I LINJES KRYESORE

- OD 90 HDPE 100, OD 90, PN10
- OD 90 HDPE 100, OD 90, PN16
- OD 90 HDPE 100, OD 90, PN20
- OD 110 HDPE 100, OD 110, PN10
- OD 125 HDPE 100, OD 125, PN16
- OD 125 HDPE 100, OD 125, PN20
- OD 125 HDPE 100, OD 125, PN25

SHENIME:

- Kaptazhi
- Depo Uji
- Pusete Shuarje
- Hidrant shplares
- Dhome Klorinimi
- Saracineske me aks vertikal
- Hidrant
- Kalim ure/Soletone
- Ajrues
- Shkarkues
- Stacion Pompimi
- PSV (Valvul Presioni)



POROSITESI :

BASHKIA PEQIN SHOGERIA RAJONALE UJESJELLES KANALIZIME ELBASAN SH.A

OBJEKTI:Rikonstrukcion i Ujesjellesit te Fshatrave Trash, Karthnek, Nj. Adm. Sheze, Bashkia Peqin

FAZA: PROJEKT ZBATIMI

"ARABEL - STUDIO" Sh.p.k

"HMK-Consulting " Sh.p.k

"TRANSPORT HIGHWAY CONSULTING " Sh.p.k

Drejtues i projektit

Adm. Ana NISHKU

Projektues

Nd. Lilliana VLLAMASI	
Nd.Engjell CAKA	
Ark.Jorgjia Kallo	
Ark.Rigert Hyra	
Elek.Altin ALLKAJ	
Mek.Bujar MERAJ	
Top.Iv Beqari	
Gjeo.Besmir LUMANI	

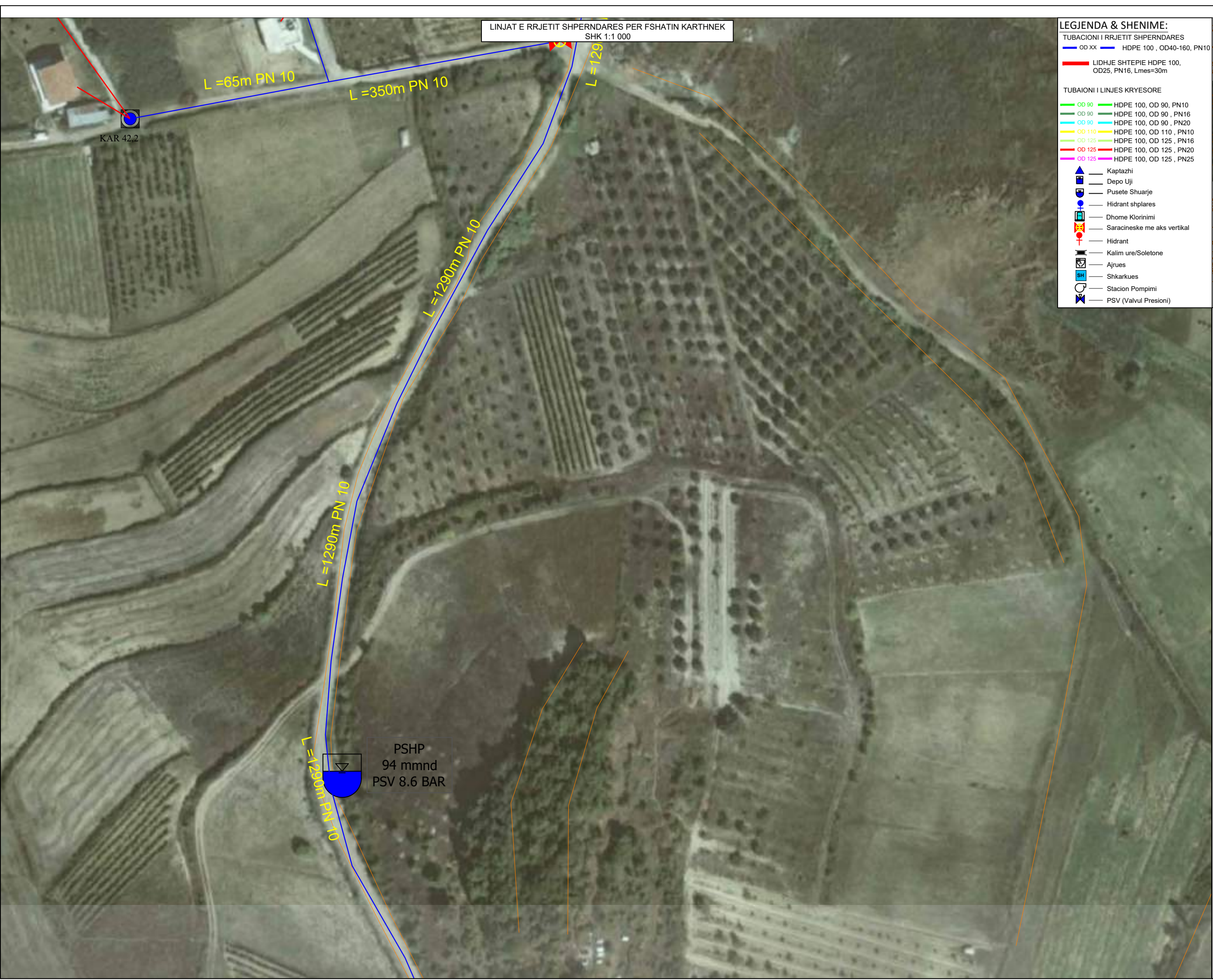
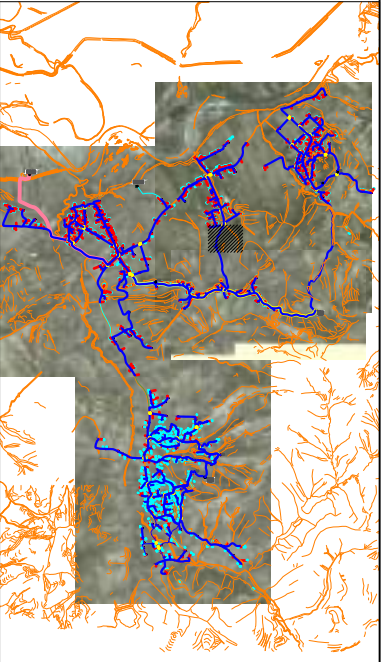
Emertimi i fletes: PLANIMETRIA E RRJETIT SHPERNDARES

Nr. Fletes:	A- 37
Shk :	1:1000
Formati:	A3
Tiranë 2024	

LINJAT E RRJETIT SHPERNDARES PER FSHATIN KARTHNEK
SHK 1:1 000

LEGJENDA & SHENIME:

- TUBACIONI I RRJETIT SHPERNDARES**
- OD XX — HDPE 100 , OD40-160, PN10
 - LIDHJE SHTEPIE HDPE 100, OD25, PN16, Lmes=30m
- TUBAIONI I LINJES KRYESORE**
- OD 90 — HDPE 100, OD 90, PN10
 - OD 90 — HDPE 100, OD 90 , PN16
 - OD 90 — HDPE 100, OD 90 , PN20
 - OD 110 — HDPE 100, OD 110 , PN10
 - OD 125 — HDPE 100, OD 125 , PN16
 - OD 125 — HDPE 100, OD 125 , PN20
 - OD 125 — HDPE 100, OD 125 , PN25
- SHENIME:**
- ▲ Kaptazhi
 - ▭ Depo Uji
 - ▭ Pusete Shuarje
 - Hidrant shplares
 - ▭ Dhome Klorinimi
 - ▭ Saracineske me aks vertikal
 - ▭ Hidrant
 - ▭ Kalim ure/Soletone
 - ▭ Ajrues
 - ▭ Shkarkues
 - ▭ Stacion Pompimi
 - ▭ PSV (Valvul Presioni)



POROSITESI :

BASHKIA PEQIN SHOGERIA RAJONALE UJESJELLES
KANALIZIME ELBASAN SH.A

OBJEKTI:Rikonstruksion i Ujesjellesit te Fshatrave Trash, Karthnek, Nj.Adm.Sheze, Bashkia Peqin

FAZA: PROJEKT ZBATIMI

"ARABEL - STUDIO" Sh.p.k

"HMK-Consulting " Sh.p.k

"TRANSPORT HIGHWAY CONSULTING " Sh.p.k

Drejtues i projektit

Adm. Ana NISHKU

Projektues

Nd. Liliana VLLAMASI		
Nd.Engjell CAKA		
Ark.Jorgjia Kallo		
Ark.Rigert Hyra		
Elek.Altin ALLKAJ		
Mek.Bujar MERAJ		
Top.Iv Beqari		
Gjeo.Besmir LUMANI		

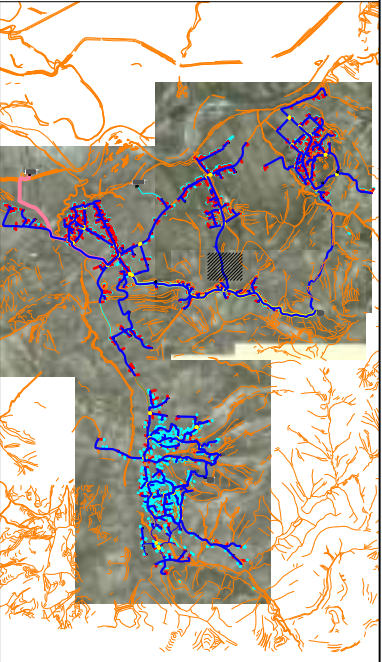
Emertimi i fletes: PLANIMETRIA E RRJETIT SHPERNDARES

Nr. Fletes:	A- 38
Shk :	1:1000
Formati:	A3
Tiranë 2024	

LINJAT E RRJETIT SHPERNDARES PER FSHATIN KARTHNEK
SHK 1:1 000

LEGJENDA & SHENIME:

- TUBACIONI I RRJETIT SHPERNDARES**
- OD XX HDPE 100, OD40-160, PN10
 - LIDHJE SHTEPIE HDPE 100, OD25, PN16, Lmes=30m
- TUBACIONI I LINJES KRYESORE**
- OD 90 HDPE 100, OD 90, PN10
 - OD 90 HDPE 100, OD 90, PN16
 - OD 90 HDPE 100, OD 90, PN20
 - OD 110 HDPE 100, OD 110, PN10
 - OD 125 HDPE 100, OD 125, PN16
 - OD 125 HDPE 100, OD 125, PN20
 - OD 125 HDPE 100, OD 125, PN25
- SHENIME:**
- Kaptazhi
 - Depo Uji
 - Pusetë Shuarje
 - Hidrant shplares
 - Dhome Klorinimi
 - Saracineske me aks vertikal
 - Hidrant
 - Kalim ure/Soletone
 - Ajrues
 - Shkarkues
 - Stacion Pompimi
 - PSV (Valvul Presioni)



POROSITESI :
BASHKIA PEQIN SHOGERIA RAJONALE UJESJELLES KANALIZIME ELBASAN SH.A

OBJEKTI: Rikonstrukcion i Ujesjellesit te Fshatrave Trash, Karthnek, Nj. Adm. Sheze, Bashkia Peqin

FAZA: PROJEKT ZBATIMI

"ARABEL - STUDIO" Sh.p.k

"HMK-Consulting " Sh.p.k

"TRANSPORT HIGHWAY CONSULTING " Sh.p.k

Drejtues i projektit
Adm. Ana NISHKU

Projektues	
Nd. Liliana VLLAMASI	
Nd.Engjell CAKA	
Ark. Jorgjia Kallo	
Ark. Rigert Hyra	
Elek. Altin ALLKAJ	
Mek. Bujar MERAJ	
Top. Iv Beqari	
Gjeo. Besmir LUMANI	

Emertimi i fletes: PLANIMETRIA E RRJETIT SHPERNDARES	
Nr. Fletes:	A- 39
Shk :	1:1000
Formati:	A3
Tiranë 2024	

LINJAT E RRJETIT SHPERNDARES PER FSHATIN KARTHNEK
SHK 1:1 000

LEGJENDA & SHENIME:

TUBACIONI I RRJETIT SHPERNDARES

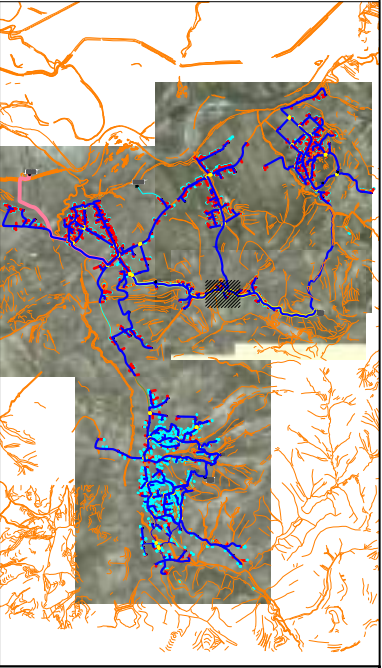
- OD XX HDPE 100, OD40-160, PN10
- LIDHJE SHTEPIE HDPE 100, OD25, PN16, Lmes=30m

TUBAIONI I LINJES KRYESORE

- OD 90 HDPE 100, OD 90, PN10
- OD 90 HDPE 100, OD 90, PN16
- OD 90 HDPE 100, OD 90, PN20
- OD 110 HDPE 100, OD 110, PN10
- OD 125 HDPE 100, OD 125, PN16
- OD 125 HDPE 100, OD 125, PN20
- OD 125 HDPE 100, OD 125, PN25

SHENIME:

- Kaptazhi
- Depo Uji
- Pusete Shuarje
- Hidrant shplares
- Dhome Klorinimi
- Saracineske me aks vertikal
- Hidrant
- Kalim ure/Soletone
- Ajrues
- Shkarkues
- Stacion Pompimi
- PSV (Valvul Presioni)



POROSITESI:

BASHKIA PEQIN SHOGERIA RAJONALE UJESJELLES KANALIZIME ELBASAN SHA

OBJEKTI: Rikonstrukcion i Ujesjellesit te Fshatrave Trash, Karthnek, Nj. Adm. Sheze, Bashkia Peqin

FAZA: PROJEKT ZBATIMI

"ARABEL - STUDIO" Sh.p.k

"HMK-Consulting" Sh.p.k

"TRANSPORT HIGHWAY CONSULTING" Sh.p.k

Drejtues i projektit

Adm. Ana NISHKU

Projektues

Nd. Liliانا VLLAMASI	
Nd.Engjell CAKA	
Ark. Jorgjia Kallo	
Ark. Rigert Hyra	
Elek. Altin ALLKAJ	
Mek. Bujar MERAJ	
Top. Iv Beqari	
Gjeo. Besmir LUMANI	

Emertimi i fletes: PLANIMETRIA E RRJETIT SHPERNDARES

Nr. Fletes: A- 40

Shk: 1:1000

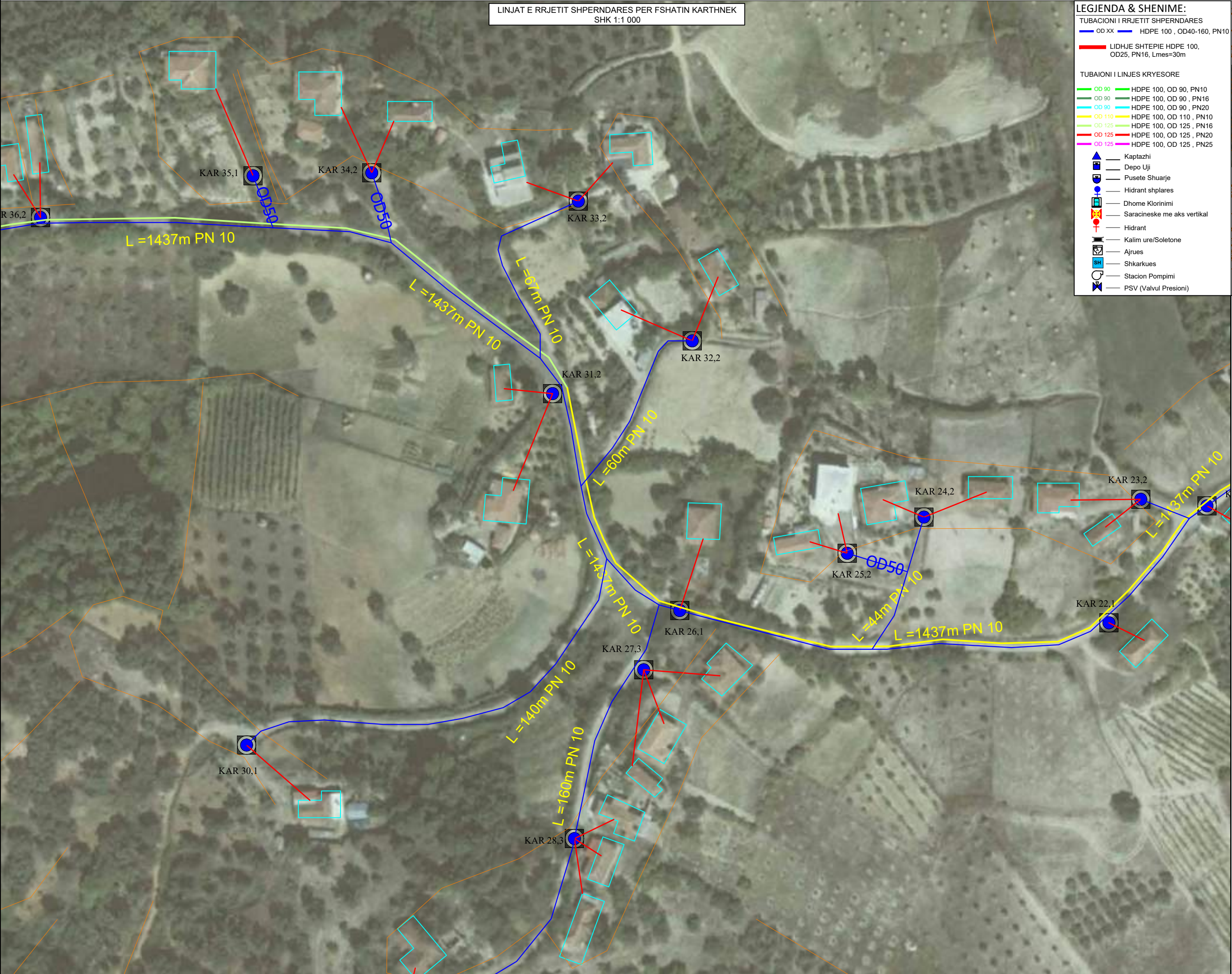
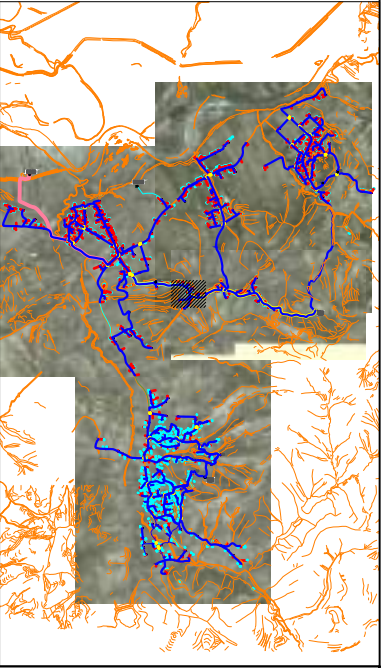
Formati: A3

Tiranë 2024

LINJAT E RRJETIT SHPERNDARES PER FSHATIN KARTHNEK
SHK 1:1 000

LEGJENDA & SHENIME:

- TUBACIONI I RRJETIT SHPERNDARES
- OD XX HDPE 100, OD40-160, PN10
 - LIDHJE SHTEPIE HDPE 100, OD25, PN16, Lmes=30m
- TUBAIONI I LINJES KRYESORE
- OD 90 HDPE 100, OD 90, PN10
 - OD 90 HDPE 100, OD 90, PN16
 - OD 90 HDPE 100, OD 90, PN20
 - OD 110 HDPE 100, OD 110, PN10
 - OD 125 HDPE 100, OD 125, PN16
 - OD 125 HDPE 100, OD 125, PN20
 - OD 125 HDPE 100, OD 125, PN25
- Kaptazhi
 - Depo Uji
 - Pusete Shuarje
 - Hidrant shplares
 - Dhome Klorinimi
 - Saracineske me aks vertikal
 - Hidrant
 - Kalim ure/Soletone
 - Ajrues
 - Shkarkues
 - Stacion Pompimi
 - PSV (Valvul Presioni)



POROSITESI :
BASHKIA PEQIN SHOGERIA RAJONALE UJESJELLES
KANALIZIME ELBASAN SH.A

OBJEKTI: Rikonstruksim i Ujesjellesit te Fshatrave Trash, Karthnek, Nj. Adm. Sheze, Bashkia Peqin

FAZA: PROJEKT ZBATIMI

"ARABEL - STUDIO" Sh.p.k

"HMK-Consulting" Sh.p.k

"TRANSPORT HIGHWAY CONSULTING" Sh.p.k

Drejtues i projektit
Adm. Ana NISHKU

Projektues

Nd. Liliana VLLAMASI		
Nd.Engjell CAKA		
Ark. Jorgjia Kallo		
Ark. Rigert Hyra		
Elek. Altin ALLKAJ		
Mek. Bujar MERAJ		
Top. Iv Beqari		
Gjeo. Besmir LUMANI		

Emertimi i fletes: PLANIMETRIA E RRJETIT SHPERNDARES

Nr. Fletes:	A- 41
Shk :	1:1000
Formati:	A3
Tiranë 2024	

LINJAT E RRJETIT SHPERNDARES PER FSHATIN KARTHNEK
SHK 1:1 000

LEGJENDA & SHENIME:

TUBACIONI I RRJETIT SHPERNDARES

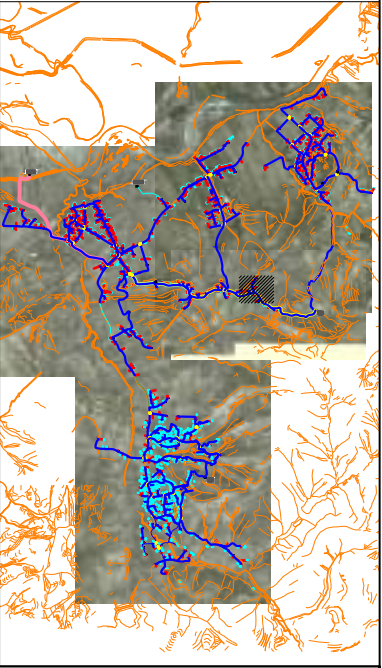
- OD XX HDPE 100, OD40-160, PN10
- LIDHJE SHTEPIE HDPE 100, OD25, PN16, Lmes=30m

TUBACIONI I LINJES KRYESORE

- OD 90 HDPE 100, OD 90, PN10
- OD 90 HDPE 100, OD 90, PN16
- OD 90 HDPE 100, OD 90, PN20
- OD 110 HDPE 100, OD 110, PN10
- OD 125 HDPE 100, OD 125, PN16
- OD 125 HDPE 100, OD 125, PN20
- OD 125 HDPE 100, OD 125, PN25

SHENIME:

- Kaptazhi
- Depo Uji
- Pusete Shuarje
- Hidrant shplares
- Dhome Klorinimi
- Saracineske me aks vertikal
- Hidrant
- Kalim ure/Soletone
- Ajrues
- Shkarkues
- Stacion Pompimi
- PSV (Valvul Presioni)



POROSITESI :

BASHKIA PEQIN SHOGERIA RAJONALE UJESJELLES
KANALIZIME ELBASAN SH.A

OBJEKTI: Rikonstruksion i Ujesjellesit te Fshatrave Trash, Karthnek, Nj. Adm. Sheze, Bashkia Peqin

FAZA: PROJEKT ZBATIMI

"ARABEL - STUDIO" Sh.p.k

"HMK-Consulting " Sh.p.k

"TRANSPORT HIGHWAY CONSULTING " Sh.p.k

Drejtues i projektit

Adm. Ana NISHKU

Projektues

Nd. Liliana VLLAMASI	
Nd.Engjell CAKA	
Ark. Jorgjia Kallo	
Ark. Rigert Hyra	
Elek. Altin ALLKAJ	
Mek. Bujar MERAJ	
Top. Iv Beqari	
Gjeo. Besmir LUMANI	

Emertimi i fletes: PLANIMETRIA E RRJETIT SHPERNDARES

Nr. Fletes:	A- 42
Shk :	1:1000
Formati:	A3
Tiranë 2024	

LINJAT E RRJETIT SHPERNDARES PER FSHATIN KARTHNEK
SHK 1:1 000

LEGJENDA & SHENIME:

TUBACIONI I RRJETIT SHPERNDARES

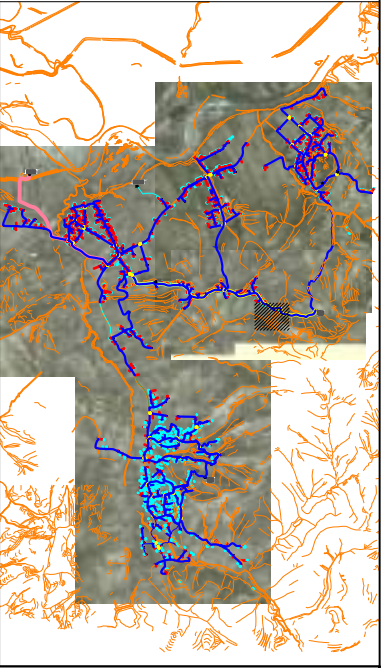
- OD XX HDPE 100 , OD40-160, PN10
- LIDHJE SHTEPIE HDPE 100, OD25, PN16, Lmes=30m

TUBAIONI I LINJES KRYESORE

- OD 90 HDPE 100, OD 90, PN10
- OD 90 HDPE 100, OD 90 , PN16
- OD 90 HDPE 100, OD 90 , PN20
- OD 110 HDPE 100, OD 110 , PN10
- OD 125 HDPE 100, OD 125 , PN16
- OD 125 HDPE 100, OD 125 , PN20
- OD 125 HDPE 100, OD 125 , PN25

SHENIME:

- Kaptazhi
- Depo Uji
- Pusete Shuarje
- Hidrant shplares
- Dhome Klorinimi
- Saracineske me aks vertikal
- Hidrant
- Kalim ure/Soletone
- Ajrues
- Shkarkues
- Stacion Pompimi
- PSV (Valvul Presioni)



POROSITESI :
BASHKIA PEQIN SHOGERIA RAJONALE UJESJELLES
KANALIZIME ELBASAN SHA

OBJEKTI: Rikonstruksion i Ujesjellesit te Fshatrave Trash, Karthnek, Nj. Adm. Sheze, Bashkia Peqin

FAZA: PROJEKT ZBATIMI

"ARABEL - STUDIO" Sh.p.k

"HMK-Consulting " Sh.p.k

"TRANSPORT HIGHWAY CONSULTING " Sh.p.k

Drejtues i projektit

Adm. Ana NISHKU

Projektues

Nd. Liliana VLLAMASI		
Nd.Engjell CAKA		
Ark. Jorgjia Kallo		
Ark. Rigert Hyra		
Elek. Altin ALLKAJ		
Mek. Bujar MERAJ		
Top. Iv Beqari		
Gjeo. Besmir LUMANI		

Emertimi i fletes: PLANIMETRIA E RRJETIT SHPERNDARES

Nr. Fletes: A- 43

Shk : 1:1000

Formati: A3

Tiranë 2024

LINJAT E RRJETIT SHPERNDARES PER FSHATIN KARTHNEK
SHK 1:1 000

LEGJENDA & SHENIME:

TUBACIONI I RRJETIT SHPERNDARES

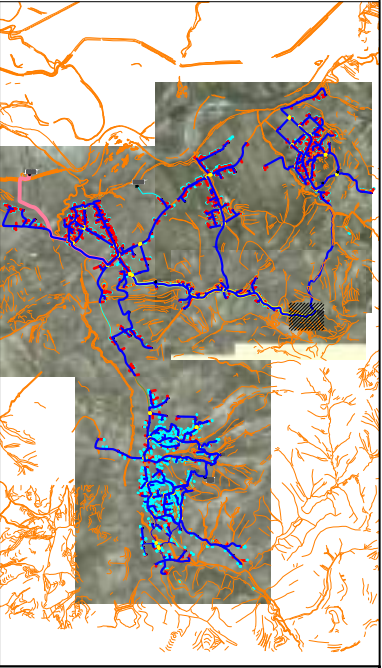
- OD XX HDPE 100 , OD40-160, PN10
- LIDHJE SHTEPIE HDPE 100, OD25, PN16, Lmes=30m

TUBACIONI I LINJES KRYESORE

- OD 90 HDPE 100, OD 90, PN10
- OD 90 HDPE 100, OD 90 , PN16
- OD 90 HDPE 100, OD 90 , PN20
- OD 110 HDPE 100, OD 110 , PN10
- OD 125 HDPE 100, OD 125 , PN16
- OD 125 HDPE 100, OD 125 , PN20
- OD 125 HDPE 100, OD 125 , PN25

SHENIME:

- Kaptazhi
- Depo Uji
- Pusetë Shuarje
- Hidrant shplares
- Dhome Klorinimi
- Saracineske me aks vertikal
- Hidrant
- Kalim ure/Soletone
- Ajrues
- Shkarkues
- Stacion Pompimi
- PSV (Valvul Presioni)



DEPO
SHEZE 182
mmnd
 $V = 500m^3$

POROSITESI :
BASHKIA PEQIN SHOGERIA RAJONALE UJESJELLES
KANALIZIME ELBASAN SHA

OBJEKTI: Rikonstrukcion i Ujesjellesit te Fshatrave Trash, Karthnek, Nj. Adm. Sheze, Bashkia Peqin

FAZA: PROJEKT ZBATIMI

"ARABEL - STUDIO" Sh.p.k

"HMK-Consulting " Sh.p.k

"TRANSPORT HIGHWAY CONSULTING " Sh.p.k

Drejtues i projektit

Adm. Ana NISHKU

Projektues

Nd. Liliana VLLAMASI		
Nd.Engjell CAKA		
Ark. Jorgjia Kallo		
Ark. Rigert Hyra		
Elek. Altin ALLKAJ		
Mek. Bujar MERAJ		
Top. Iv Beqari		
Gjeo. Besmir LUMANI		

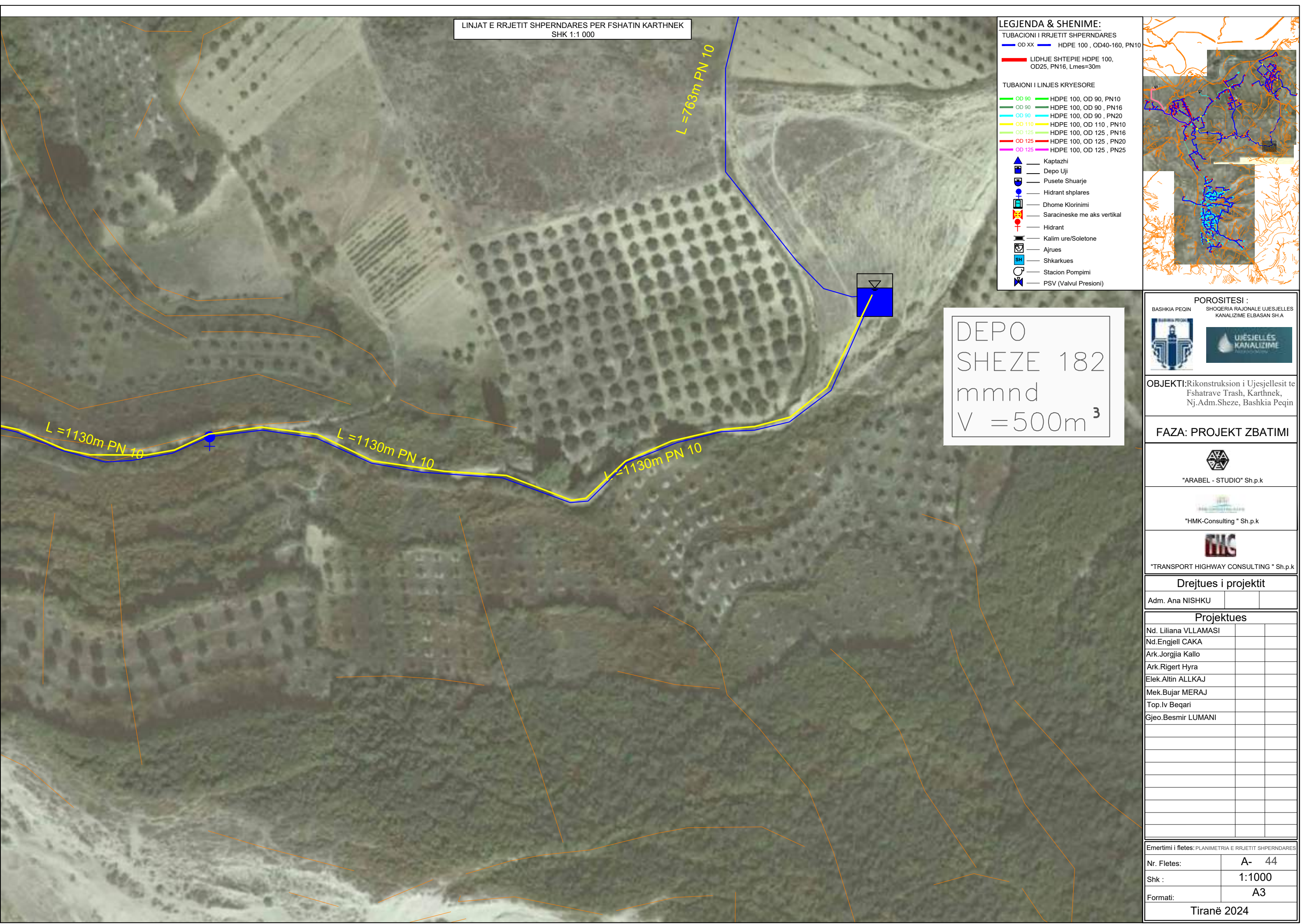
Emertimi i fletes: PLANIMETRIA E RRJETIT SHPERNDARES

Nr. Fletes: A- 44

Shk : 1:1000

Formati: A3

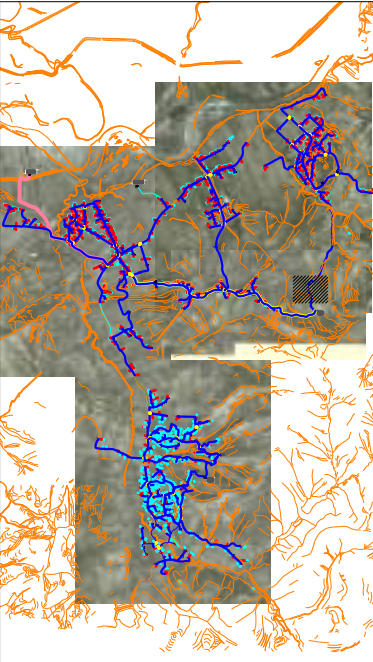
Tiranë 2024



LINJAT E RRJETIT SHPERNDARES PER FSHATIN KARTHNEK
SHK 1:1 000

LEGJENDA & SHENIME:

- TUBACIONI I RRJETIT SHPERNDARES
- OD XX — HDPE 100 , OD40-160, PN10
 - LIDHJE SHTEPIE HDPE 100, OD25, PN16, Lmes=30m
- TUBACIONI I LINJES KRYESORE
- OD 90 — HDPE 100, OD 90, PN10
 - OD 90 — HDPE 100, OD 90 , PN16
 - OD 90 — HDPE 100, OD 90 , PN20
 - OD 110 — HDPE 100, OD 110 , PN10
 - OD 125 — HDPE 100, OD 125 , PN16
 - OD 125 — HDPE 100, OD 125 , PN20
 - OD 125 — HDPE 100, OD 125 , PN25
- ▲ Kaptazhi
 - Depo Uji
 - Pusete Shuarje
 - Hidrant shplares
 - Dhome Klorinimi
 - Saracineske me aks vertikal
 - Hidrant
 - Kalim ure/Soletone
 - Ajrues
 - Shkarkues
 - Stacion Pompimi
 - PSV (Valvul Presioni)



L=763m PN 10

L=763m PN 10

L=763m PN 10

763m PN 10

POROSITESI :
BASHKIA PEQIN SHOGERIA RAJONALE UJESJELLES
KANALIZIME ELBASAN SH.A

OBJEKTI:Rikonstrukcion i Ujesjellesit te Fshatrave Trash, Karthnek, Nj.Adm.Sheze, Bashkia Peqin

FAZA: PROJEKT ZBATIMI

Drejtues i projektit

Adm. Ana NISHKU

Projektues

Nd. Liliana VLLAMASI		
Nd.Engjell CAKA		
Ark.Jorgjia Kallo		
Ark.Rigert Hyra		
Elek.Altin ALLKAJ		
Mek.Bujar MERAJ		
Top.Iv Beqari		
Gjeo.Besmir LUMANI		

Emertimi i fletes: PLANIMETRIA E RRJETIT SHPERNDARES

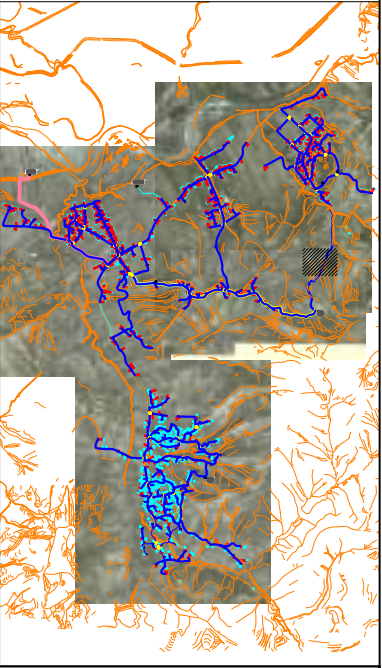
Nr. Fletes:	A- 45
Shk :	1:1000
Formati:	A3

Tiranë 2024

LINJAT E RRJETIT SHPERNDARES PER FSHATIN KARTHNEK
SHK 1:1 000

LEGJENDA & SHENIME:

- TUBACIONI I RRJETIT SHPERNDARES**
- OD XX — HDPE 100 , OD40-160, PN10
 - LIDHJE SHTEPIE HDPE 100, OD25, PN16, Lmes=30m
- TUBAIONI I LINJES KRYESORE**
- OD 90 — HDPE 100, OD 90, PN10
 - OD 90 — HDPE 100, OD 90 , PN16
 - OD 90 — HDPE 100, OD 90 , PN20
 - OD 110 — HDPE 100, OD 110 , PN10
 - OD 125 — HDPE 100, OD 125 , PN16
 - OD 125 — HDPE 100, OD 125 , PN20
 - OD 125 — HDPE 100, OD 125 , PN25
- SHENIME**
- ▲ Kaptazhi
 - Depo Uji
 - Pusete Shuarje
 - Hidrant shplares
 - Dhome Klorinimi
 - Saracineske me aks vertikal
 - Hidrant
 - Kaim ure/Soletone
 - Ajrues
 - Shkarkues
 - Stacion Pompimi
 - PSV (Valvul Presioni)



POROSITESI :
BASHKIA PEQIN SHOGERIA RAJONALE UJESJELLES KANALIZIME ELBASAN SH.A

OBJEKTI:Rikonstrukcion i Ujesjellesit te Fshatrave Trash, Karthnek, Nj.Adm.Sheze, Bashkia Peqin

FAZA: PROJEKT ZBATIMI

"ARABEL - STUDIO" Sh.p.k

"HMK-Consulting " Sh.p.k

"TRANSPORT HIGHWAY CONSULTING " Sh.p.k

Drejtues i projektit

Adm. Ana NISHKU

Projektues

Nd. Liliana VLLAMASI		
Nd.Engjell CAKA		
Ark.Jorgjia Kallo		
Ark.Rigert Hyra		
Elek.Altin ALLKAJ		
Mek.Bujar MERAJ		
Top.Iv Beqari		
Gjeo.Besmir LUMANI		

Emertimi i fletes: PLANIMETRIA E RRJETIT SHPERNDARES

Nr. Fletes: A- 46

Shk : 1:1000

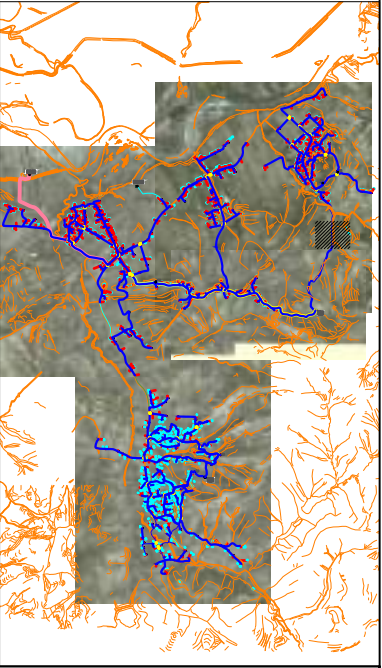
Formati: A3

Tiranë 2024

LINJAT E RRJETIT SHPERNDARES PER FSHATIN KARTHNEK
SHK 1:1 000

LEGJENDA & SHENIME:

- TUBACIONI I RRJETIT SHPERNDARES**
- OD XX HDPE 100 , OD40-160, PN10
 - LIDHJE SHTEPIE HDPE 100, OD25, PN16, Lmes=30m
- TUBAIONI I LINJES KRYESORE**
- OD 90 HDPE 100, OD 90, PN10
 - OD 90 HDPE 100, OD 90 , PN16
 - OD 90 HDPE 100, OD 90 , PN20
 - OD 110 HDPE 100, OD 110 , PN10
 - OD 125 HDPE 100, OD 125 , PN16
 - OD 125 HDPE 100, OD 125 , PN20
 - OD 125 HDPE 100, OD 125 , PN25
- SHENIME:**
- Kaptazhi
 - Depo Uji
 - Pusete Shuarje
 - Hidrant shplares
 - Dhome Klorinimi
 - Saracineske me aks vertikal
 - Hidrant
 - Kalim ure/Soletone
 - Ajrues
 - Shkarkues
 - Stacion Pompimi
 - PSV (Valvul Presioni)



L = 815m PN 16

L = 815m PN 16

L = 815m PN 16

POROSITESI :
BASHKIA PEQIN SHOGERIA RAJONALE UJESJELLES KANALIZIME ELBASAN SH.A

OBJEKTI:Rikonstrukcion i Ujesjellesit te Fshatrave Trash, Karthnek, Nj.Adm.Sheze, Bashkia Peqin

FAZA: PROJEKT ZBATIMI

"ARABEL - STUDIO" Sh.p.k

"HMK-Consulting " Sh.p.k

"TRANSPORT HIGHWAY CONSULTING " Sh.p.k

Drejtues i projektit

Adm. Ana NISHKU

Projektues

Nd. Liliana VLLAMASI		
Nd.Engjell CAKA		
Ark.Jorgjia Kallo		
Ark.Rigert Hyra		
Elek.Altin ALLKAJ		
Mek.Bujar MERAJ		
Top.Iv Beqari		
Gjeo.Besmir LUMANI		

Emertimi i fletes: PLANIMETRIA E RRJETIT SHPERNDARES

Nr. Fletes: A- 47

Shk : 1:1000

Formati: A3

Tiranë 2024

LINJAT E RRJETIT SHPERNDARES PER FSHATIN TRASH
SHK 1:1 000

LEGJENDA & SHENIME:

TUBACIONI I RRJETIT SHPERNDARES

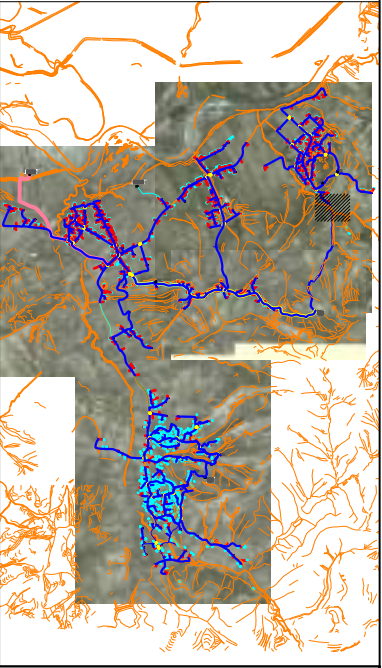
- OD XX HDPE 100, OD40-160, PN10
- LIDHJE SHTEPIE HDPE 100, OD25, PN16, Lmes=30m

TUBAIONI I LINJES KRYESORE

- OD 90 HDPE 100, OD 90, PN10
- OD 90 HDPE 100, OD 90, PN16
- OD 90 HDPE 100, OD 90, PN20
- OD 110 HDPE 100, OD 110, PN10
- OD 125 HDPE 100, OD 125, PN16
- OD 125 HDPE 100, OD 125, PN20
- OD 125 HDPE 100, OD 125, PN25

SHENIME:

- Kaptazhi
- Depo Uji
- Pusete Shuarje
- Hidrant shplares
- Dhome Klorinimi
- Saracineske me aks vertikale
- Hidrant
- Kalim ure/Soletone
- Ajrues
- Shkarkues
- Stacion Pompimi
- PSV (Valvul Presioni)



POROSITESI :
BASHKIA PEQIN SHOGERIA RAJONALE UJESJELLES
KANALIZIME ELBASAN SH.A

OBJEKTI: Rikonstruksion i Ujesjellesit te Fshatrave Trash, Karthnek, Nj. Adm. Sheze, Bashkia Peqin

FAZA: PROJEKT ZBATIMI

Drejtues i projektit

Adm. Ana NISHKU

Projektues

Nd. Liliana VLLAMASI		
Nd.Engjell CAKA		
Ark. Jorgjia Kallo		
Ark. Rigert Hyra		
Elek. Altin ALLKAJ		
Mek. Bujar MERAJ		
Top. Iv Beqari		
Gjeo. Besmir LUMANI		

Emertimi i fletes: PLANIMETRIA E RRJETIT SHPERNDARES

Nr. Fletes: A- 48

Shk: 1:1000

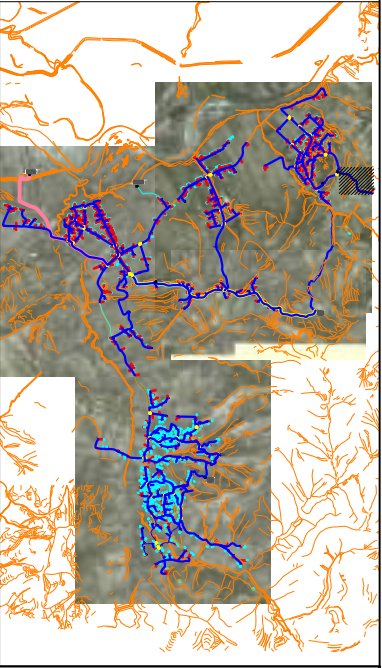
Formati: A3

Tiranë 2024

LINJAT E RRJETIT SHPERNDARES PER FSHATIN TRASH
SHK 1:1 000

LEGJENDA & SHENIME:

- TUBACIONI I RRJETIT SHPERNDARES
- OD XX HDPE 100, OD40-160, PN10
 - LIDHJE SHTEPIE HDPE 100, OD25, PN16, Lmes=30m
- TUBACIONI I LINJES KRYESORE
- OD 90 HDPE 100, OD 90, PN10
 - OD 90 HDPE 100, OD 90, PN16
 - OD 90 HDPE 100, OD 90, PN20
 - OD 110 HDPE 100, OD 110, PN10
 - OD 125 HDPE 100, OD 125, PN16
 - OD 125 HDPE 100, OD 125, PN20
 - OD 125 HDPE 100, OD 125, PN25
- Kaptazhi
 - Depo Uji
 - Pusetë Shuarje
 - Hidrant shplares
 - Dhome Klorinimi
 - Saracineske me aks vertikal
 - Hidrant
 - Kalim ure/Soletone
 - Ajrues
 - Shkarkues
 - Stacion Pompimi
 - PSV (Valvul Presioni)



PSHP
135.5 mmnd
PSV 4 BAR

L=483m PN 10

L=483m PN 10

L=483m PN 10

L=483m PN 10

TRA85.2 L=483m PN 10

TRA86.2

POROSITESI :
BASHKIA PEQIN SHOGERIA RAJONALE UJESJELLES
KANALIZIME ELBASAN SH.A

OBJEKTI:Rikonstrukcion i Ujesjellesit te Fshatrave Trash, Karthnek, Nj.Adm.Sheze, Bashkia Peqin

FAZA: PROJEKT ZBATIMI

"ARABEL - STUDIO" Sh.p.k

"HMK-Consulting " Sh.p.k

"TRANSPORT HIGHWAY CONSULTING " Sh.p.k

Drejtues i projektit

Adm. Ana NISHKU

Projektues

Nd. Liliana VLLAMASI	
Nd.Engjell CAKA	
Ark.Jorgjia Kallo	
Ark.Rigert Hyra	
Elek.Altin ALLKAJ	
Mek.Bujar MERAJ	
Top.Iv Beqari	
Gjeo.Besmir LUMANI	

Emertimi i fletes: PLANIMETRIA E RRJETIT SHPERNDARES

Nr. Fletes: A- 49

Shk : 1:1000

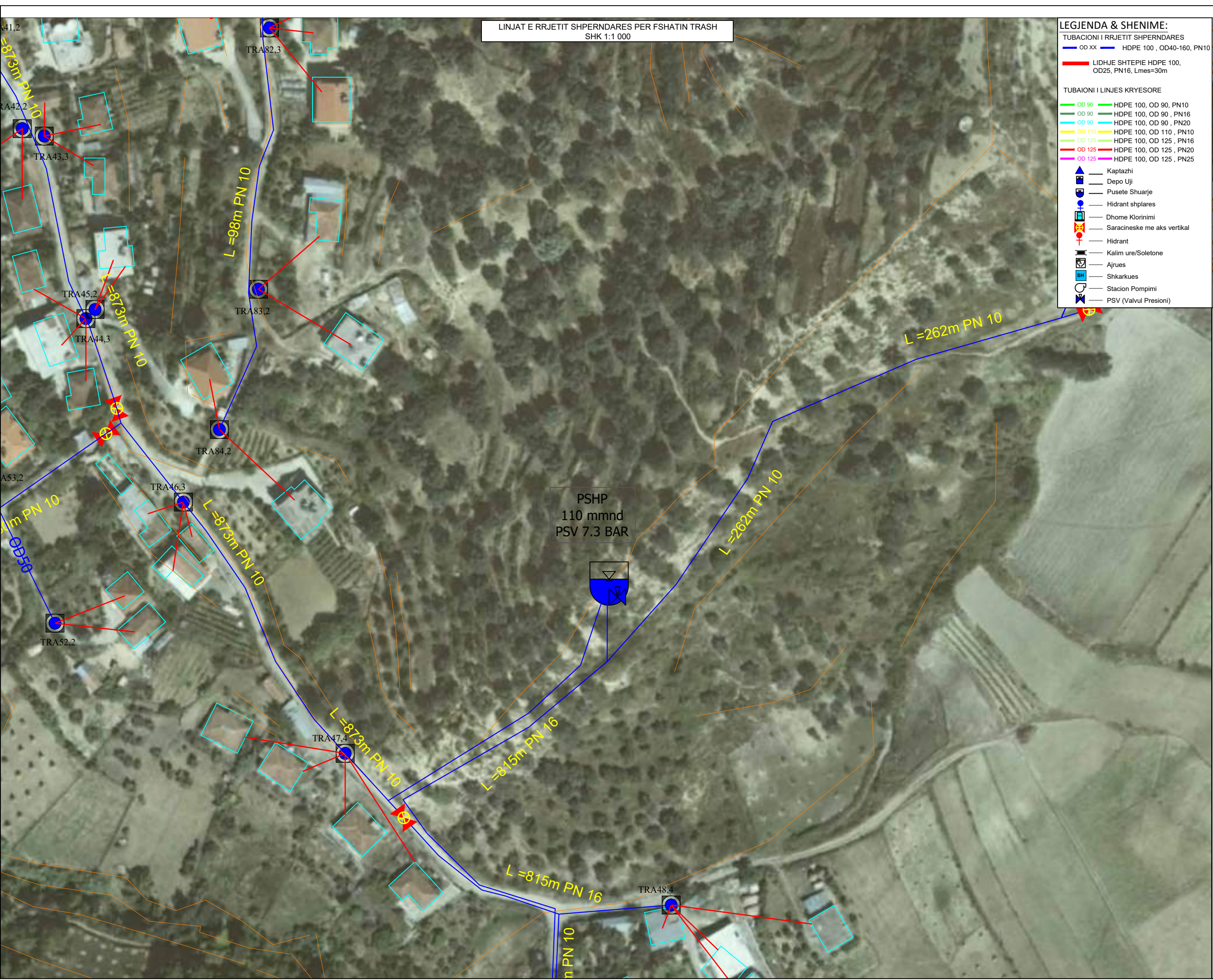
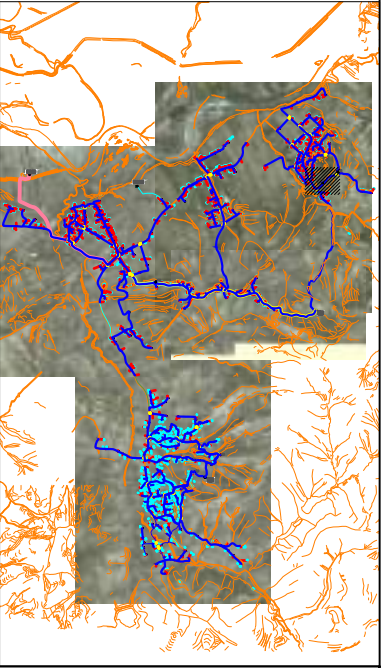
Formati: A3

Tiranë 2024

LINJAT E RRJETIT SHPERNDARES PER FSHATIN TRASH
SHK 1:1 000

LEGJENDA & SHENIME:

- TUBACIONI I RRJETIT SHPERNDARES
- OD XX HDPE 100, OD40-160, PN10
 - LIDHJE SHTEPIE HDPE 100, OD25, PN16, Lmes=30m
- TUBACIONI I LINJES KYRESORE
- OD 90 HDPE 100, OD 90, PN10
 - OD 90 HDPE 100, OD 90, PN16
 - OD 90 HDPE 100, OD 90, PN20
 - OD 110 HDPE 100, OD 110, PN10
 - OD 125 HDPE 100, OD 125, PN16
 - OD 125 HDPE 100, OD 125, PN20
 - OD 125 HDPE 100, OD 125, PN25
- SHENIME:
- Kaptazhi
 - Depo Uji
 - Pusetë Shuarje
 - Hidrant shplares
 - Dhome Klorinimi
 - Saracineske me aks vertikal
 - Hidrant
 - Kalim ure/Soletone
 - Ajrues
 - Shkarkues
 - Stacion Pompimi
 - PSV (Valvul Presioni)



POROSITESI :
BASHKIA PEQIN SHOGERIA RAJONALE UJESJELLES KANALIZIME ELBASAN SH.A

OBJEKTI: Rikonstruksion i Ujeshellesit te Fshatrave Trash, Karthnek, Nj. Adm. Sheze, Bashkia Peqin

FAZA: PROJEKT ZBATIMI

"ARABEL - STUDIO" Sh.p.k

"HMK-Consulting" Sh.p.k

"TRANSPORT HIGHWAY CONSULTING" Sh.p.k

Drejtues i projektit

Adm. Ana NISHKU

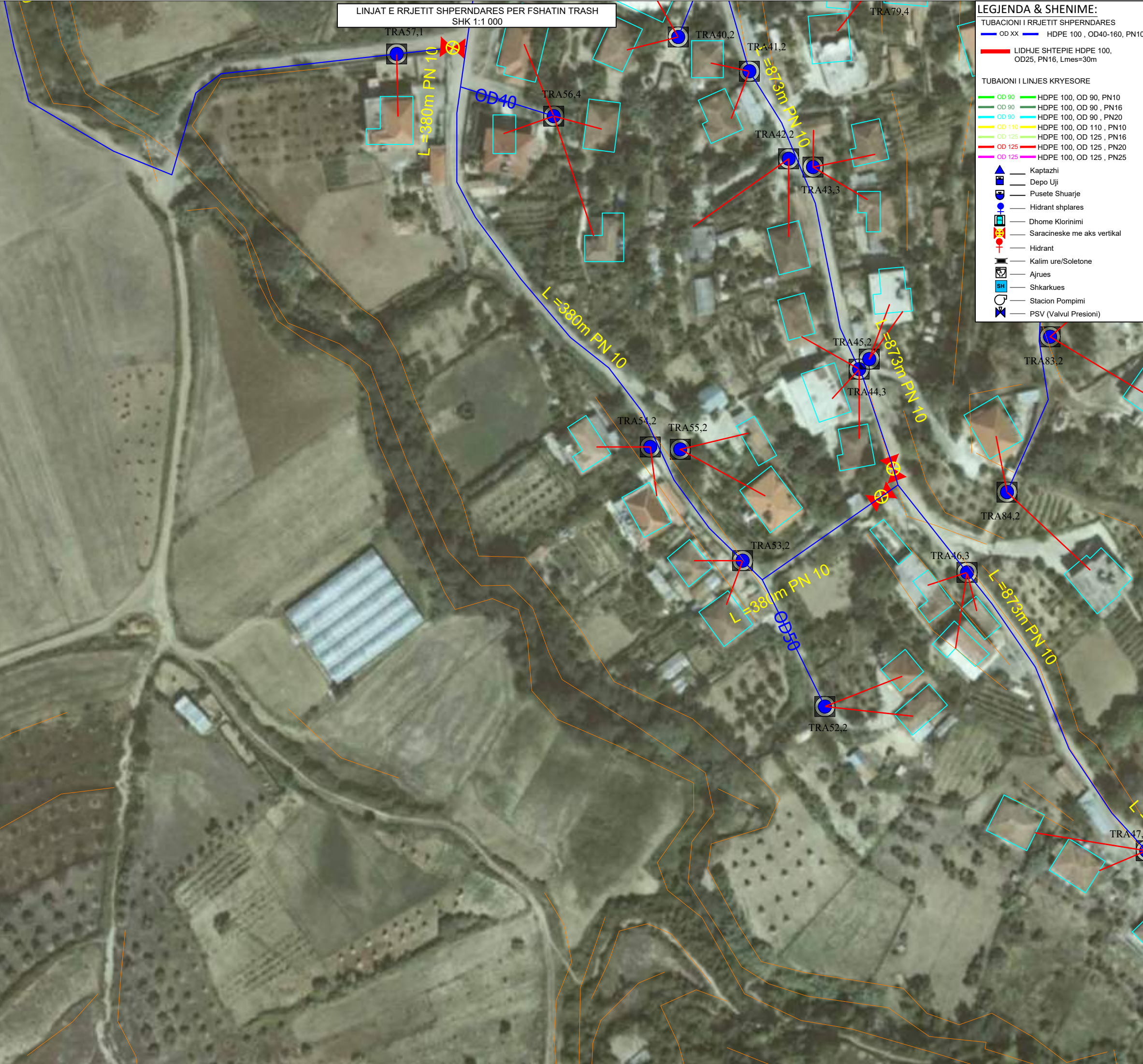
Projektues

Nd. Liliانا VLLAMASI	
Nd.Engjell CAKA	
Ark.Jorgjia Kallo	
Ark.Rigert Hyra	
Elek.Altin ALLKAJ	
Mek.Bujar MERAJ	
Top.Iv Beqari	
Gjeo.Besmir LUMANI	

Emertimi i fletes: PLANIMETRIA E RRJETIT SHPERNDARES

Nr. Fletes:	A- 50
Shk :	1:1000
Formati:	A3
Tiranë 2024	

LINJAT E RRJETIT SHPERNDARES PER FSHATIN TRASH
SHK 1:1 000



LEGJENDA & SHENIME:

TUBACIONI I RRJETIT SHPERNDARES

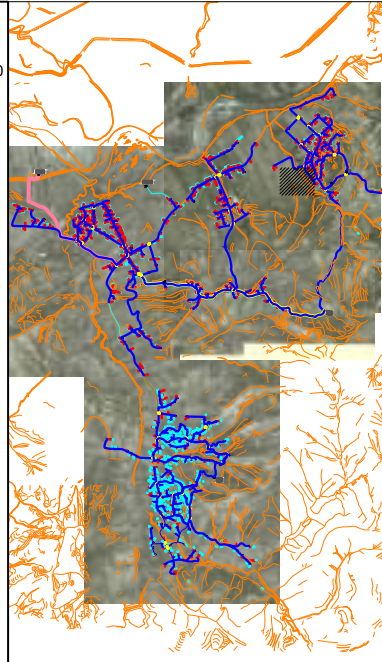
- OD XX HDPE 100, OD40-160, PN10
- LIDHJE SHTEPIE HDPE 100, OD25, PN16, Lmes=30m

TUBACIONI I LINJES KRYESORE

- OD 90 HDPE 100, OD 90, PN10
- OD 90 HDPE 100, OD 90, PN16
- OD 90 HDPE 100, OD 90, PN20
- OD 110 HDPE 100, OD 110, PN10
- OD 125 HDPE 100, OD 125, PN16
- OD 125 HDPE 100, OD 125, PN20
- OD 125 HDPE 100, OD 125, PN25

SHENIME:

- Kaptazhi
- Depo Uji
- Pusete Shuarje
- Hidrant shplares
- Dhome Klorinimi
- Saracineske me aks vertikal
- Hidrant
- Kalim ure/Soletone
- Ajrues
- Shkarkues
- Stacion Pompimi
- PSV (Valvul Presioni)



POROSITESI:

BASHKIA PEQIN SHOGERIA RAJONALE UJESJELLES
KANALIZIME ELBASAN SH.A

OBJEKTI: Rikonstrukcion i Ujeshjellesit te Fshatrave Trash, Karthnek, Nj. Adm. Sheze, Bashkia Peqin

FAZA: PROJEKT ZBATIMI

"ARABEL - STUDIO" Sh.p.k

"HMK-Consulting" Sh.p.k

"TRANSPORT HIGHWAY CONSULTING" Sh.p.k

Drejtues i projektit

Adm. Ana NISHKU

Projektues

Nd. Liliana VLLAMASI	
Nd.Engjell CAKA	
Ark. Jorgjia Kallo	
Ark. Rigert Hyra	
Elek. Altin ALLKAJ	
Mek. Bujar MERAJ	
Top. Iv Beqari	
Gjeo. Besmir LUMANI	

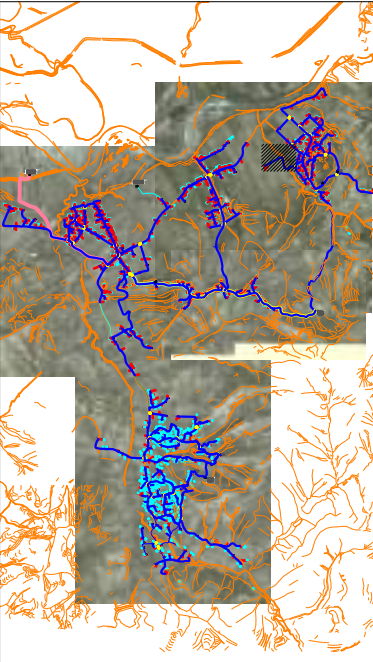
Emertimi i fletes: PLANIMETRIA E RRJETIT SHPERNDARES

Nr. Fletes:	A- 51
Shk :	1:1000
Formati:	A3
Tiranë 2024	

LINJAT E RRJETIT SHPERNDARES PER FSHATIN TRASH
SHK 1:1 000

LEGJENDA & SHENIME:

- TUBACIONI I RRJETIT SHPERNDARES
- OD XX HDPE 100, OD40-160, PN10
 - LIDHJE SHTEPIE HDPE 100, OD25, PN16, Lmes=30m
- TUBACIONI I LINJES KRYESORE
- OD 90 HDPE 100, OD 90, PN10
 - OD 90 HDPE 100, OD 90, PN16
 - OD 90 HDPE 100, OD 90, PN20
 - OD 110 HDPE 100, OD 110, PN10
 - OD 125 HDPE 100, OD 125, PN16
 - OD 125 HDPE 100, OD 125, PN20
 - OD 125 HDPE 100, OD 125, PN25
- Simbole:
- Kaptazhi
 - Depo Uji
 - Pusetë Shuarje
 - Hidrant shplares
 - Dhome Klorinimi
 - Saracineske me aks vertikal
 - Hidrant
 - Kalim ure/Soletone
 - Ajrues
 - Shkarkues
 - Stacion Pompimi
 - PSV (Valvul Presioni)



OBJEKTI: Rikonstrukcion i Ujesjellesit te Fshatrave Trash, Karthnek, Nj. Adm. Sheze, Bashkia Peqin

FAZA: PROJEKT ZBATIMI

Logos of the project partners:

- "ARABEL - STUDIO" Sh.p.k
- "HMK-Consulting" Sh.p.k
- "TRANSPORT HIGHWAY CONSULTING" Sh.p.k

Drejtues i projektit
Adm. Ana NISHKU

Projektues

Nd. Liliana VLLAMASI	
Nd. Engjell CAKA	
Ark. Jorgjia Kallo	
Ark. Rigert Hyra	
Elek. Altin ALLKAJ	
Mek. Bujar MERAJ	
Top. Iv Beqari	
Gjeo. Besmir LUMANI	

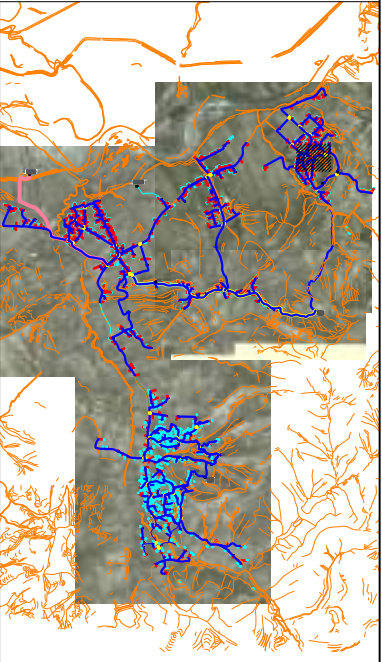
Emertimi i fletes: PLANIMETRIA E RRJETIT SHPERNDARES

Nr. Fletes:	A- 52
Shk :	1:1000
Formati:	A3
Tiranë 2024	

LINJAT E RRJETIT SHPERNDARES PER FSHATIN TRASH
SHK 1:1 000

LEGJENDA & SHENIME:

- TUBACIONI I RRJETIT SHPERNDARES
- OD XX HDPE 100, OD40-160, PN10
 - LIDHJE SHTEPIE HDPE 100, OD25, PN16, Lmes=30m
- TUBAIONI I LINJES KRYESORE
- OD 90 HDPE 100, OD 90, PN10
 - OD 90 HDPE 100, OD 90, PN16
 - OD 90 HDPE 100, OD 90, PN20
 - OD 110 HDPE 100, OD 110, PN10
 - OD 125 HDPE 100, OD 125, PN16
 - OD 125 HDPE 100, OD 125, PN20
 - OD 125 HDPE 100, OD 125, PN25
- Kaptazhi
 - Depo Uji
 - Pusete Shuarje
 - Hidrant shplares
 - Dhome Klorinimi
 - Saracineske me aks vertikal
 - Hidrant
 - Kalim ure/Soletone
 - Ajrues
 - Shkarkues
 - Stacion Pompimi
 - PSV (Valvul Presioni)



OBJEKTI:Rikonstrukcion i Ujeshellesit te Fshatrave Trash, Karthnek, Nj. Adm. Sheze, Bashkia Peqin

FAZA: PROJEKT ZBATIMI

Drejtues i projektit

Adm. Ana NISHKU

Projektues

Nd. Liliana VLLAMASI	
Nd.Engjell CAKA	
Ark.Jorgjia Kallo	
Ark.Rigert Hyra	
Elek.Altin ALLKAJ	
Mek.Bujar MERAJ	
Top.Iv Beqari	
Gjeo.Besmir LUMANI	

Emertimi i fletes: PLANIMETRIA E RRJETIT SHPERNDARES

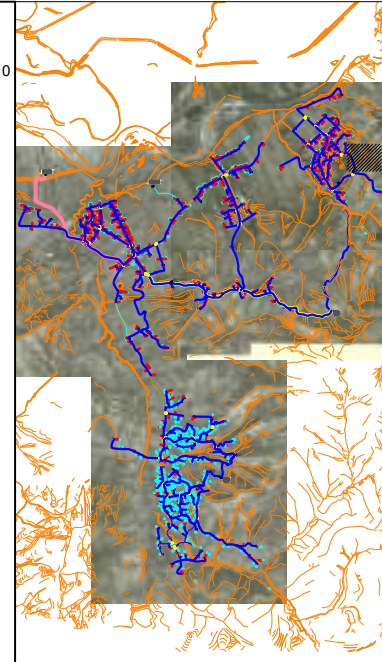
Nr. Fletes:	A- 53
Shk :	1:1000
Formati:	A3

Tiranë 2024

LINJAT E RRJETIT SHPERNDARES PER FSHATIN TRASH
SHK 1:1 000

LEGJENDA & SHENIME:

- TUBACIONI I RRJETIT SHPERNDARES**
- OD XX HDPE 100 , OD40-160, PN10
 - LIDHJE SHTEPIE HDPE 100, OD25, PN16, Lmes=30m
- TUBACIONI I LINJES KYRESORE**
- OD 90 HDPE 100, OD 90, PN10
 - OD 90 HDPE 100, OD 90 , PN16
 - OD 90 HDPE 100, OD 90 , PN20
 - OD 110 HDPE 100, OD 110 , PN10
 - OD 125 HDPE 100, OD 125 , PN16
 - OD 125 HDPE 100, OD 125 , PN20
 - OD 125 HDPE 100, OD 125 , PN25
- SHENIME:**
- Kaptazhi
 - Depo Uji
 - Pusete Shuarje
 - Hidrant shplares
 - Dhome Klorinimi
 - Saracineske me aks vertikal
 - Hidrant
 - Kalim ure/Soletone
 - Ajrues
 - Shkarkues
 - Stacion Pompimi
 - PSV (Valvul Presioni)



POROSITESI :
BASHKIA PEQIN SHOGERIA RAJONALE UJESJELLES
KANALIZIME ELBASAN SHA

OBJEKTI:Rikonstrukcion i Ujesjellesit te Fshatrave Trash, Karthnek, Nj.Adm.Sheze, Bashkia Peqin

FAZA: PROJEKT ZBATIMI

"ARABEL - STUDIO" Sh.p.k

"HMK-Consulting " Sh.p.k

"TRANSPORT HIGHWAY CONSULTING " Sh.p.k

Drejtues i projektit

Adm. Ana NISHKU

Projektues

Nd. Liliana VLLAMASI		
Nd.Engjell CAKA		
Ark.Jorgjia Kallo		
Ark.Rigert Hyra		
Elek.Altin ALLKAJ		
Mek.Bujar MERAJ		
Top.Iv Beqari		
Gjeo.Besmir LUMANI		

Emertimi i fletes: PLANIMETRIA E RRJETIT SHPERNDARES

Nr. Fletes: **A- 54**

Shk : **1:1000**

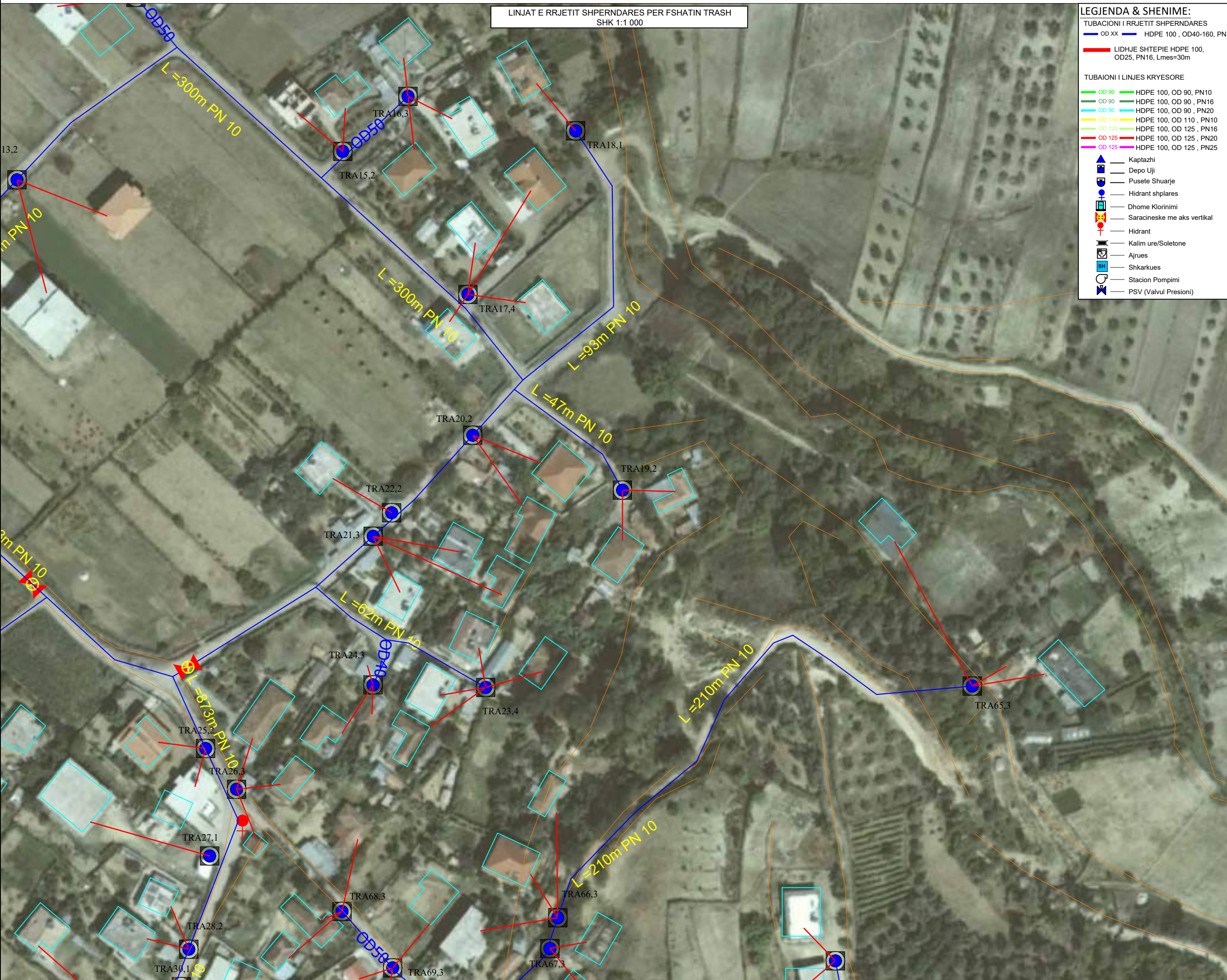
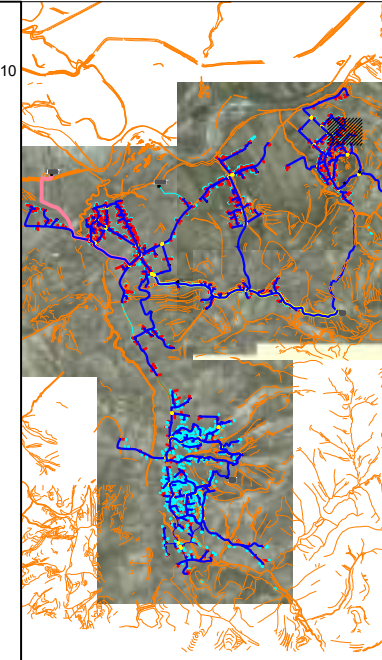
Formati: **A3**

Tiranë 2024

LINJAT E RRJETIT SHPERNDARES PER FSHATIN TRASH
SHK 1:1 000

LEGJENDA & SHENIME:

- TUBACIONI I RRJETIT SHPERNDARES**
- OD XX HDPE 100, OD40-160, PN10
 - LIDHJE SHTETIE HDPE 100, OD25, PN16, Lmes=30m
- TUBACIONI I LINJES KRYESORE**
- OD 90 HDPE 100, OD 90, PN10
 - OD 90 HDPE 100, OD 90, PN16
 - OD 90 HDPE 100, OD 90, PN20
 - OD 110 HDPE 100, OD 110, PN10
 - OD 125 HDPE 100, OD 125, PN16
 - OD 125 HDPE 100, OD 125, PN20
 - OD 125 HDPE 100, OD 125, PN25
- Kaptazhi
 - Depo Uji
 - Pusete Shuarje
 - Hidrant shplares
 - Dhome Klorinimi
 - Saracineske me aks vertikal
 - Hidrant
 - Kalim ure/Soletone
 - Ajrues
 - Shkarkues
 - Stacion Pompimi
 - PSV (Valvul Presioni)



POROSITESI :
BASHKIA PEQIN SHOGERIA RAJONALE UJESJELLES
KANALIZIME ELBASAN SH.A

OBJEKTI:Rikonstrukcion i Ujesjellesit te Fshatrave Trash, Karthnek, Nj.Adm.Sheze, Bashkia Peqin

FAZA: PROJEKT ZBATIMI

"ARABEL - STUDIO" Sh.p.k

"HMK-Consulting " Sh.p.k

"TRANSPORT HIGHWAY CONSULTING " Sh.p.k

Drejtues i projektit

Adm. Ana NISHKU

Projektues

Nd. Liliana VLLAMASI	
Nd.Engjell CAKA	
Ark.Jorgjia Kallo	
Ark.Rigert Hyra	
Elek.Altin ALLKAJ	
Mek.Bujar MERAJ	
Top.Iv Beqari	
Gjeo.Besmir LUMANI	

Emertimi i fletes: PLANIMETRIA E RRJETIT SHPERNDARES

Nr. Fletes: A- 55

Shk : 1:1000

Formati: A3

Tiranë 2024

LINJAT E RRJETIT SHPERNDARES PER FSHATIN TRASH
SHK 1:1 000

LEGJENDA & SHENIME:

TUBACIONI I RRJETIT SHPERNDARES

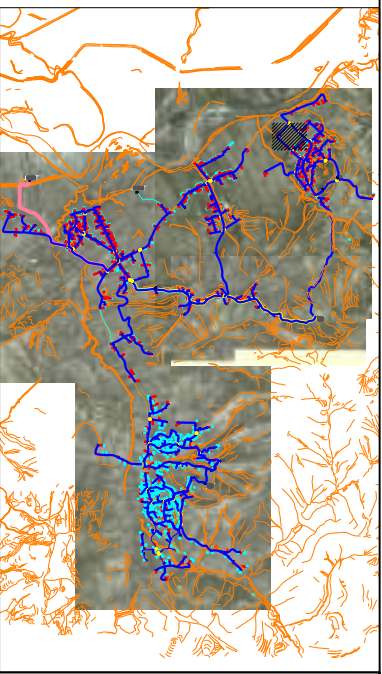
- OD XX HDPE 100, OD40-160, PN10
- LIDHJE SHTEPIE HDPE 100, OD25, PN16, Lmes=30m

TUBAIONI I LINJES KRYESORE

- OD 90 HDPE 100, OD 90, PN10
- OD 90 HDPE 100, OD 90, PN16
- OD 90 HDPE 100, OD 90, PN20
- OD 110 HDPE 100, OD 110, PN10
- OD 125 HDPE 100, OD 125, PN16
- OD 125 HDPE 100, OD 125, PN20
- OD 125 HDPE 100, OD 125, PN25

SHENIME:

- Kaptazhi
- Depo Uji
- Pusete Shuarje
- Hidrant shplares
- Dhome Klorinimi
- Saracineske me aks vertikal
- Hidrant
- Kalim ure/Soletone
- Ajrues
- Shkarkues
- Stacion Pompimi
- PSV (Valvul Presioni)



POROSITESI:
BASHKIA PEQIN SHOGERIA RAJONALE UJESJELLES
KANALIZIME ELBASAN SHA

OBJEKTI: Rikonstrukcion i Ujesjellesit te Fshatrave Trash, Karthnek, Nj. Adm. Sheze, Bashkia Peqin

FAZA: PROJEKT ZBATIMI

Drejtues i projektit

Adm. Ana NISHKU

Projektues

Nd. Liliana VLLAMASI	
Nd.Engjell CAKA	
Ark. Jorgjia Kallo	
Ark. Rigert Hyra	
Elek. Altin ALLKAJ	
Mek. Bujar MERAJ	
Top. Iv Beqari	
Gjeo. Besmir LUMANI	

Emertimi i fletes: PLANIMETRIA E RRJETIT SHPERNDARES

Nr. Fletes: A- 56

Shk: 1:1000

Formati: A3

Tiranë 2024

LINJAT E RRJETIT SHPERNDARES PER FSHATIN TRASH
SHK 1:1 000

LEGJENDA & SHENIME:

TUBACIONI I RRJETIT SHPERNDARES

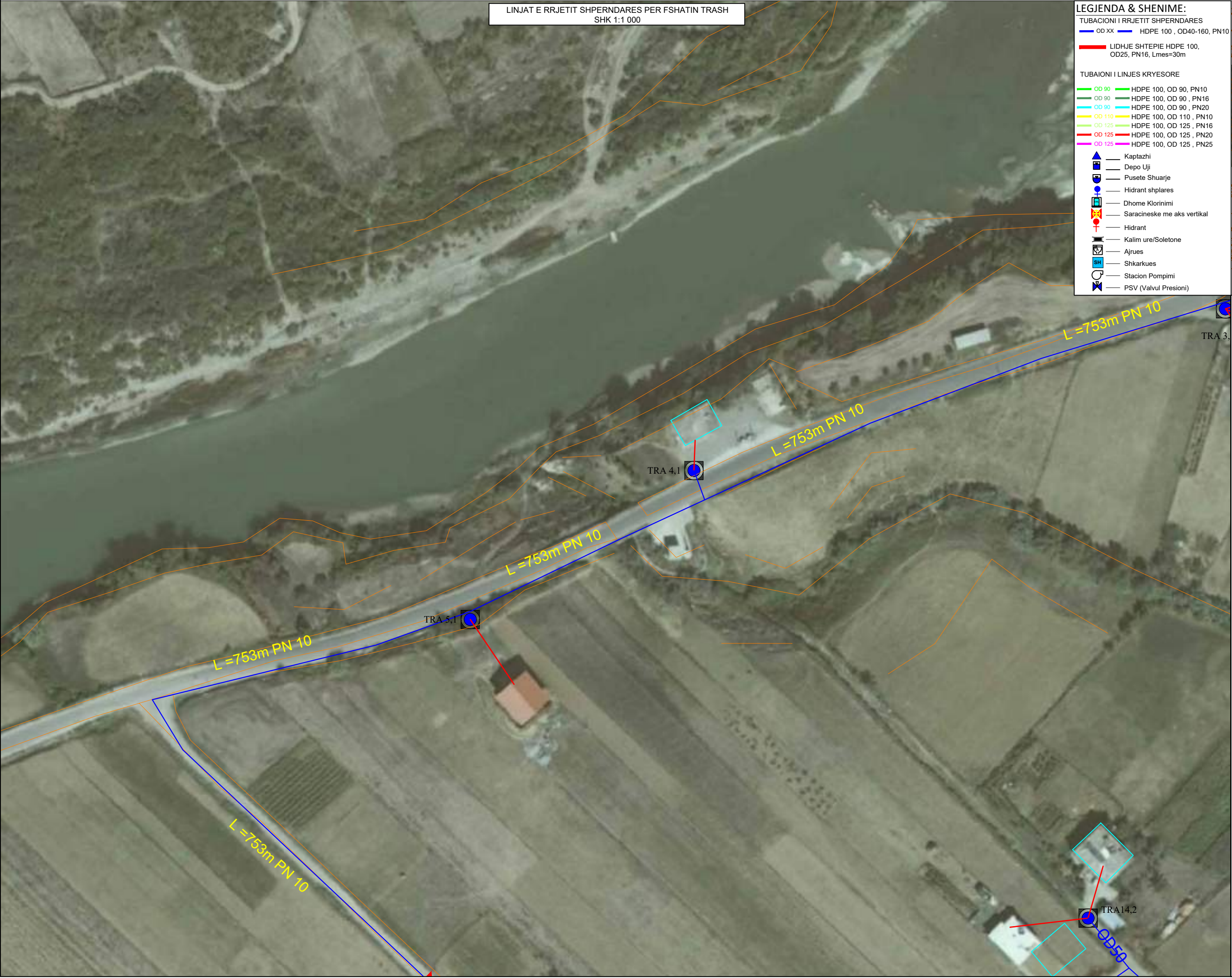
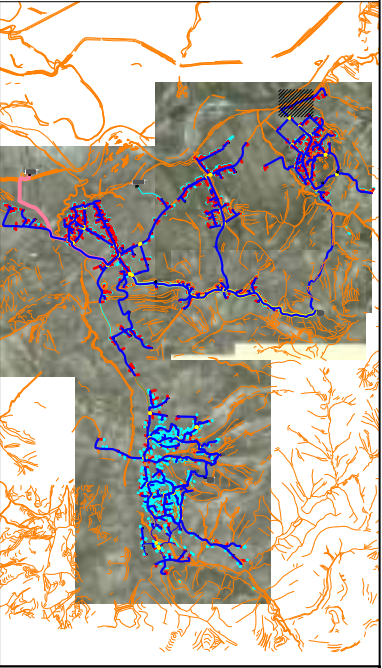
- OD XX HDPE 100 , OD40-160, PN10
- LIDHJE SHTEPIE HDPE 100, OD25, PN16, Lmes=30m

TUBAIONI I LINJES KRYESORE

- OD 90 HDPE 100, OD 90, PN10
- OD 90 HDPE 100, OD 90 , PN16
- OD 90 HDPE 100, OD 90 , PN20
- OD 110 HDPE 100, OD 110 , PN10
- OD 125 HDPE 100, OD 125 , PN16
- OD 125 HDPE 100, OD 125 , PN20
- OD 125 HDPE 100, OD 125 , PN25

SHENIME:

- Kaptazhi
- Depo Uji
- Pusete Shuarje
- Hidrant shplares
- Dhome Klorinimi
- Saracineske me aks vertikal
- Hidrant
- Kalim ure/Soletone
- Ajrues
- Shkarkues
- Stacion Pompimi
- PSV (Valvul Presioni)



POROSITESI :

BASHKIA PEQIN SHOGERIA RAJONALE UJESJELLES KANALIZIME ELBASAN SH.A

OBJEKTI: Rikonstrukcion i Ujesjellesit te Fshatrave Trash, Karthnek, Nj.Adm.Sheze, Bashkia Peqin

FAZA: PROJEKT ZBATIMI

Drejtues i projektit

Adm. Ana NISHKU

Projektues

Nd. Liliana VLLAMASI		
Nd.Engjell CAKA		
Ark.Jorgjia Kallo		
Ark.Rigert Hyra		
Elek.Altin ALLKAJ		
Mek.Bujar MERAJ		
Top.Iv Beqari		
Gjeo.Besmir LUMANI		

Emertimi i fletes: PLANIMETRIA E RRJETIT SHPERNDARES

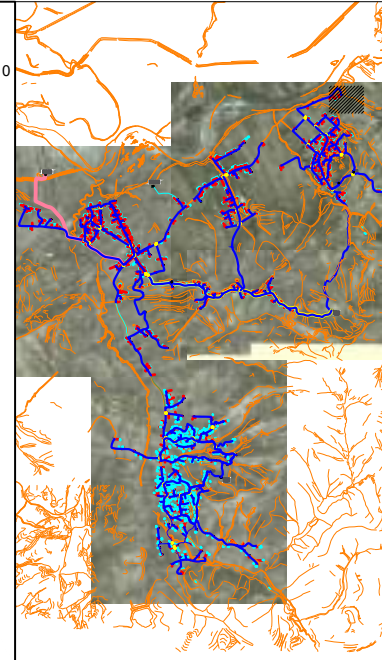
Nr. Fletes:	A- 57
Shk :	1:1000
Formati:	A3

Tiranë 2024

LINJAT E RRJETIT SHPERNDARES PER FSHATIN TRASH
SHK 1:1 000

LEGJENDA & SHENIME:

- TUBACIONI I RRJETIT SHPERNDARES
- OD XX — HDPE 100, OD40-160, PN10
 - LIDHJE SHTEPIE HDPE 100, OD25, PN16, Lmes=30m
- TUBAIONI I LINJES KRYESORE
- OD 90 — HDPE 100, OD 90, PN10
 - OD 90 — HDPE 100, OD 90, PN16
 - OD 90 — HDPE 100, OD 90, PN20
 - OD 110 — HDPE 100, OD 110, PN10
 - OD 125 — HDPE 100, OD 125, PN16
 - OD 125 — HDPE 100, OD 125, PN20
 - OD 125 — HDPE 100, OD 125, PN25
- ▲ Kaptazhi
 - Depo Uji
 - Pusete Shuarje
 - Hidrant shplares
 - Dhome Klorinimi
 - Saracineske me aks vertikal
 - Hidrant
 - Kalim ure/Soletone
 - Ajrues
 - Shkarkues
 - Stacion Pompimi
 - PSV (Valvul Presioni)



POROSITESI :
BASHKIA PEQIN SHOGERIA RAJONALE UJESJELLES
KANALIZIME ELBASAN SH.A

OBJEKTI:Rikonstrukcion i Ujesjellesit te Fshatrave Trash, Karthnek, Nj. Adm. Sheze, Bashkia Peqin

FAZA: PROJEKT ZBATIMI

Drejtues i projektit

Adm. Ana NISHKU

Projektues

Nd. Liliana VLLAMASI		
Nd.Engjell CAKA		
Ark. Jorgjia Kallo		
Ark. Rigert Hyra		
Elek. Altin ALLKAJ		
Mek. Bujar MERAJ		
Top. Iv Beqari		
Gjeo. Besmir LUMANI		

Emertimi i fletes: PLANIMETRIA E RRJETIT SHPERNDARES	
Nr. Fletes:	A- 57
Shk :	1:1000
Formati:	A3
Tiranë 2024	