



BASHKIA PEQIN



SHOQERIA RAJONALE UJESJELLES KANALIZIME SH.A

MIRATOI:
Z. Luan TABAKU

PROJEKT ZBATIMI

OBJEKTI:

"Rikonstrukcion i Ujesjellesit te Fshatrave Trash, Karthnek,
Nj.Adm.Sheze, Bashkia Peqin"

PLANIMETRIA E RRJETIT SHPERNDARES

POROSITESI : BASHKIA PEQIN SHOQERIA RAJONALE UJESJELLES KANALIZIME ELBASAN SH.A	
	
OBJEKTI: Rikonstrukcion i Ujesjellesit te Fshatrave Trash, Karthnek, Nj.Adm.Sheze, Bashkia Peqin	
FAZA: PROJEKT ZBATIMI	
 "ARABEL - STUDIO" Sh.p.k	
 "HMK-Consulting " Sh.p.k	
 "TRANSPORT HIGHWAY CONSULTING " Sh.p.k	
Drejtues i projektit	
Adm. Ana NISHKU	
Projektues	
Nd. Liliana VLLAMASI	
Nd.Engjell CAKA	
Ark.Jorgjia Kallo	
Ark.Rigert Hyra	
Elek.Altin ALLKAJ	
Mek.Bujar MERAJ	
Top.Iv Beqari	
Gjeo.Besmir LUMANI	
Emertimi i fletes: PLANIMETRIA E RRJETIT SHPERNDARES	
Nr. Fletes:	A- 01
Shk :	1:1000
Formati:	A3
Tiranë 2024	

LINJAT E RRJETIT SHPERNDARES PER FSHATIN PEKISHT
SHK 1:1 000



LEGJENDA & SHENIME:

TUBACIONI I RRJETIT SHPERNDARES

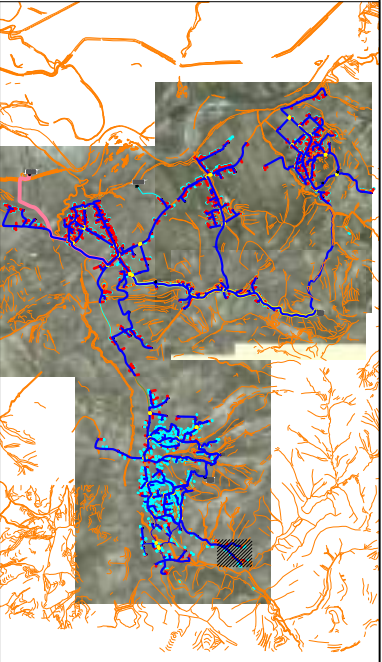
- OD XX HDPE 100, OD40-160, PN10
- LIDHJE SHTEPIE HDPE 100, OD25, PN16, Lmes=30m

TUBACIONI I LINJES KRYESORE

- OD 90 HDPE 100, OD 90, PN10
- OD 90 HDPE 100, OD 90, PN16
- OD 90 HDPE 100, OD 90, PN20
- OD 110 HDPE 100, OD 110, PN10
- OD 125 HDPE 100, OD 125, PN16
- OD 125 HDPE 100, OD 125, PN20
- OD 125 HDPE 100, OD 125, PN25

SHENIME:

- Kaptazhi
- Depo Uji
- Pusete Shuarje
- Hidrant shplares
- Dhome Klorinimi
- Saracineske me aks vertikal
- Hidrant
- Kalim ure/Soletone
- Ajrues
- Shkarkues
- Stacion Pompimi
- PSV (Valvul Presioni)



POROSITESI:
BASHKIA PEQIN SHOGERIA RAJONALE UJESJELLES KANALIZIME ELBASAN SH.A

OBJEKTI:Rikonstrukcion i Ujesjellesit te Fshatrave Trash, Karthnek, Nj.Adm.Sheze, Bashkia Peqin

FAZA: PROJEKT ZBATIMI

Drejtues i projektit

Adm. Ana NISHKU

Projektues

Nd. Liliana VLLAMASI		
Nd.Engjell CAKA		
Ark.Jorgjia Kallo		
Ark.Rigert Hyra		
Elek.Altin ALLKAJ		
Mek.Bujar MERAJ		
Top.Iv Beqari		
Gjeo.Besmir LUMANI		

Emertimi i fletes: PLANIMETRIA E RRJETIT SHPERNDARES

Nr. Fletes: A- 01

Shk : 1:1000

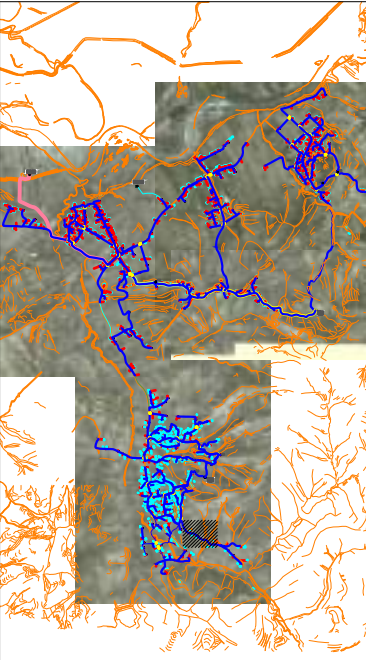
Formati: A3

Tiranë 2024

LINJAT E RRJETIT SHPERNDARES PER FSHATIN PEKISHT
SHK 1:1 000

LEGJENDA & SHENIME:

- TUBACIONI I RRJETIT SHPERNDARES**
- OD XX — HDPE 100 , OD40-160, PN10
 - LIDHJE SHTEPIE HDPE 100, OD25, PN16, Lmes=30m
- TUBAIONI I LINJES KRYESORE**
- OD 90 — HDPE 100, OD 90, PN10
 - OD 90 — HDPE 100, OD 90 , PN16
 - OD 90 — HDPE 100, OD 90 , PN20
 - OD 110 — HDPE 100, OD 110 , PN10
 - OD 125 — HDPE 100, OD 125 , PN16
 - OD 125 — HDPE 100, OD 125 , PN20
 - OD 125 — HDPE 100, OD 125 , PN25
- SHENIME:**
- ▲ Kaptazhi
 - ▣ Depo Uji
 - ▣ Pusete Shuarje
 - Hidrant shplares
 - ▣ Dhome Klorinimi
 - ▣ Saracineske me aks vertikal
 - Hidrant
 - Kaim ure/Soletone
 - Ajrues
 - ▣ Shkarkues
 - Stacion Pompimi
 - PSV (Valvul Presioni)



POROSITESI :
BASHKIA PEQIN SHOGERIA RAJONALE UJESJELLES
KANALIZIME ELBASAN SH.A



OBJEKTI: Rikonstruksion i Ujesjellesit te Fshatrave Trash, Karthnek, Nj. Adm. Sheze, Bashkia Peqin

FAZA: PROJEKT ZBATIMI



Drejtues i projektit

Adm. Ana NISHKU

Projektues

Nd. Liliana VLLAMASI		
Nd.Engjell CAKA		
Ark. Jorgjia Kallo		
Ark. Rigert Hyra		
Elek. Altin ALLKAJ		
Mek. Bujar MERAJ		
Top. Iv Beqari		
Gjeo. Besmir LUMANI		

Emertimi i fletes: PLANIMETRIA E RRJETIT SHPERNDARES

Nr. Fletes: A- 02

Shk : 1:1000

Formati: A3

Tiranë 2024

LINJAT E RRJETIT SHPERNDARES PER FSHATIN PEKISHT
SHK 1:1 000

LEGJENDA & SHENIME:

TUBACIONI I RRJETIT SHPERNDARES

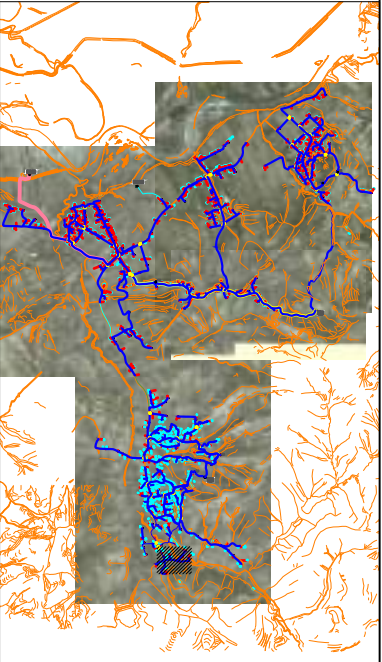
- OD XX HDPE 100, OD40-160, PN10
- LIDHJE SHTEPIE HDPE 100, OD25, PN16, Lmes=30m

TUBACIONI I LINJES KRYESORE

- OD 90 HDPE 100, OD 90, PN10
- OD 90 HDPE 100, OD 90, PN16
- OD 90 HDPE 100, OD 90, PN20
- OD 110 HDPE 100, OD 110, PN10
- OD 125 HDPE 100, OD 125, PN16
- OD 125 HDPE 100, OD 125, PN20
- OD 125 HDPE 100, OD 125, PN25

SHENIME:

- Kaptazhi
- Depo Uji
- Pusete Shuarje
- Hidrant shplares
- Dhome Klorinimi
- Saracineske me aks vertikal
- Hidrant
- Kalim ure/Soletone
- Ajrues
- Shkarkues
- Stacion Pompimi
- PSV (Valvul Presioni)



POROSITESI:

BASHKIA PEQIN SHOGERIA RAJONALE UJESJELLES KANALIZIME ELBASAN SH.A

OBJEKTI: Rikonstrukcion i Ujesjellesit te Fshatrave Trash, Karthnek, Nj. Adm. Sheze, Bashkia Peqin

FAZA: PROJEKT ZBATIMI

"ARABEL - STUDIO" Sh.p.k

"HMK-Consulting" Sh.p.k

"TRANSPORT HIGHWAY CONSULTING" Sh.p.k

Drejtues i projektit

Adm. Ana NISHKU

Projektues

Nd. Liliana VLLAMASI		
Nd.Engjell CAKA		
Ark. Jorgjia Kallo		
Ark. Rigert Hyra		
Elek. Altin ALLKAJ		
Mek. Bujar MERAJ		
Top. Iv Beqari		
Gjeo. Besmir LUMANI		

Emertimi i fletes: PLANIMETRIA E RRJETIT SHPERNDARES

Nr. Fletes:	A- 03
Shk :	1:1000
Formati:	A3
Tiranë 2024	

LINJAT E RRJETIT SHPERNDARES PER FSHATIN PEKISHT
SHK 1:1 000

LEGJENDA & SHENIME:

TUBACIONI I RRJETIT SHPERNDARES

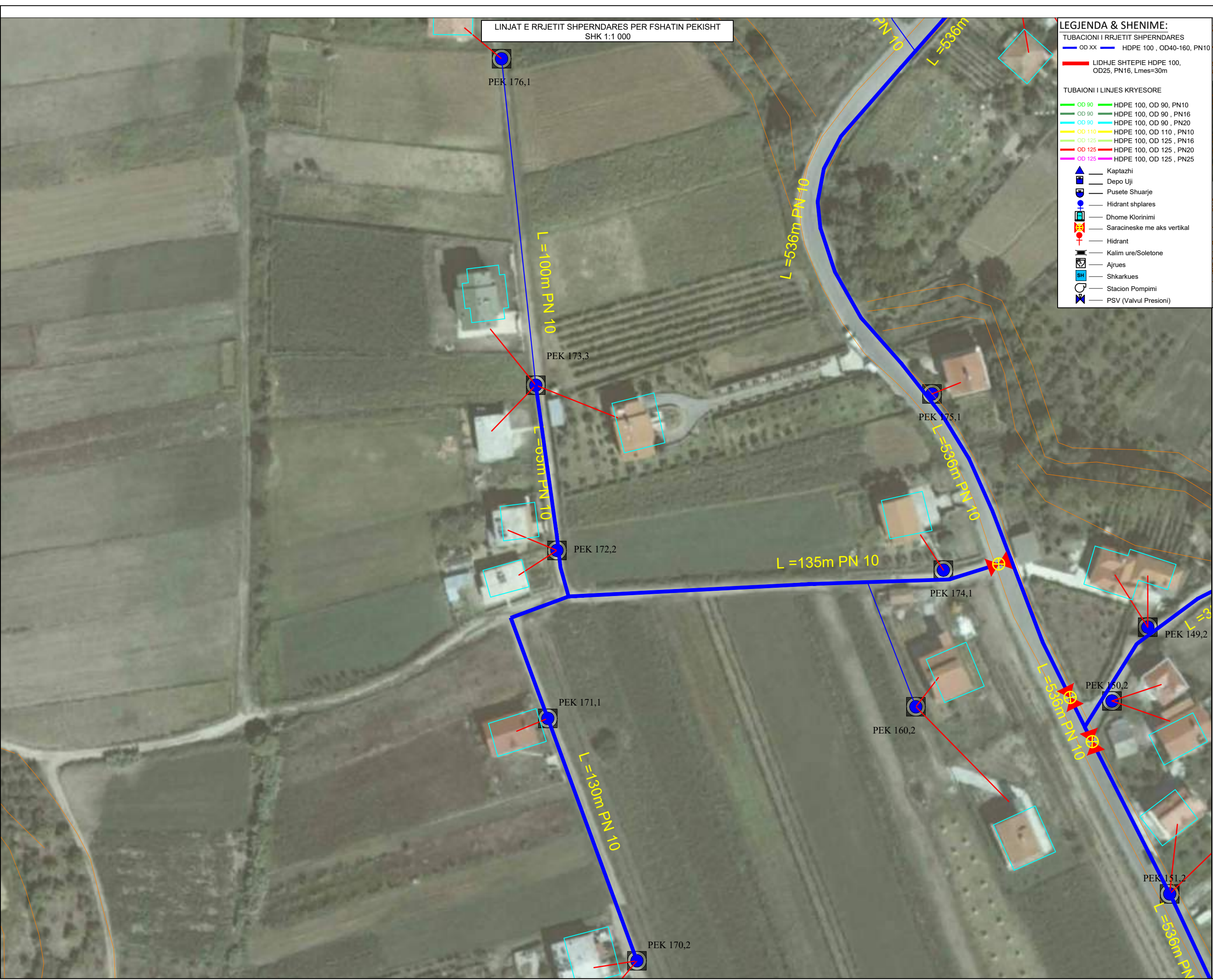
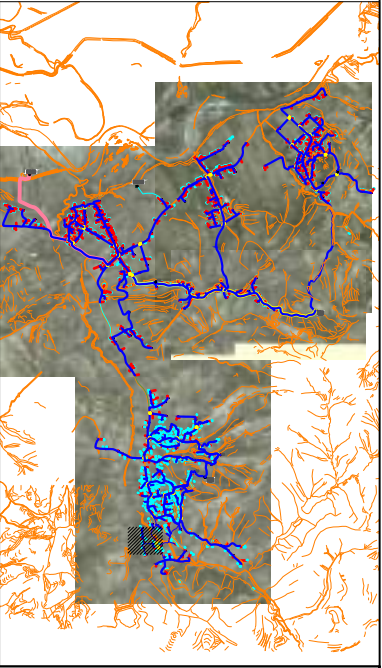
- OD XX HDPE 100, OD40-160, PN10
- LIDHJE SHTEPIE HDPE 100, OD25, PN16, Lmes=30m

TUBAIONI I LINJES KRYESORE

- OD 90 HDPE 100, OD 90, PN10
- OD 90 HDPE 100, OD 90, PN16
- OD 90 HDPE 100, OD 90, PN20
- OD 110 HDPE 100, OD 110, PN10
- OD 125 HDPE 100, OD 125, PN16
- OD 125 HDPE 100, OD 125, PN20
- OD 125 HDPE 100, OD 125, PN25

SHENIME:

- Kaptazhi
- Depo Uji
- Pusete Shuarje
- Hidrant shplares
- Dhome Klorinimi
- Saracineske me aks vertikal
- Hidrant
- Kalim ure/Soletone
- Ajrues
- Shkarkues
- Stacion Pompimi
- PSV (Valvul Presioni)



POROSITESI:
BASHKIA PEQIN SHOGERIA RAJONALE UJESJELLES KANALIZIME ELBASAN SH.A

OBJEKTI: Rikonstrukcion i Ujesjellesit te Fshatrave Trash, Karthnek, Nj. Adm. Sheze, Bashkia Peqin

FAZA: PROJEKT ZBATIMI

"ARABEL - STUDIO" Sh.p.k

"HMK-Consulting" Sh.p.k

"TRANSPORT HIGHWAY CONSULTING" Sh.p.k

Drejtues i projektit
Adm. Ana NISHKU

Projektues

Nd. Liliana VLLAMASI	
Nd. Engjell CAKA	
Ark. Jorgjia Kallo	
Ark. Rigert Hyra	
Elek. Altin ALLKAJ	
Mek. Bujar MERAJ	
Top. Iv Beqari	
Gjeo. Besmir LUMANI	

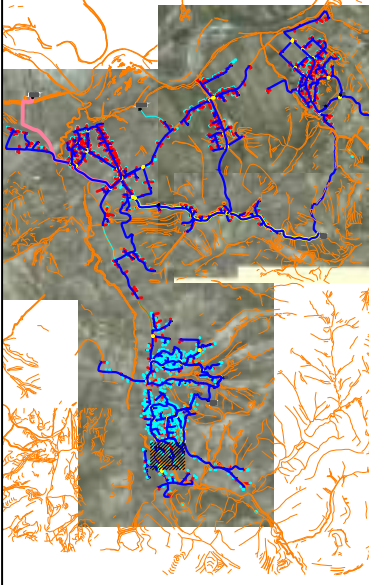
Emertimi i fletes: PLANIMETRIA E RRJETIT SHPERNDARES

Nr. Fletes:	A- 04
Shk :	1:1000
Formati:	A3
Tiranë 2024	

LINJAT E RRJETIT SHPERNDARES PER FSHATIN PEKISHT
SHK 1:1.000

LEGJENDA & SHENIME:

- TUBACIONI I RRJETIT SHPERNDARES**
- OD XX HDPE 100, OD40-160, PN10
 - LIDHJE SHTEPIE HDPE 100, OD25, PN16, Lmes=30m
- TUBAIONI I LINJES KRYESORE**
- OD 90 HDPE 100, OD 90, PN10
 - OD 90 HDPE 100, OD 90, PN16
 - OD 90 HDPE 100, OD 90, PN20
 - OD 110 HDPE 100, OD 110, PN10
 - OD 125 HDPE 100, OD 125, PN16
 - OD 125 HDPE 100, OD 125, PN20
 - OD 125 HDPE 100, OD 125, PN25
- SHENIME:**
- Kaptazhi
 - Depo Uji
 - Pusete Shuarje
 - Hidrant shplares
 - Dhome Klorinimi
 - Saracineske me aks vertikal
 - Hidrant
 - Kalim ure/Soletone
 - Ajrues
 - Shkarkues
 - Stacion Pompimi
 - PSV (Valvul Presioni)



POROSITESI:

BASHKIA PEQIN SHOGERIA RAJONALE UJESJELLES KANALIZIME ELBASAN SH.A

OBJEKTI: Rikonstrukcion i Ujesjellesit te Fshatrave Trash, Karthnek, Nj. Adm. Sheze, Bashkia Peqin

FAZA: PROJEKT ZBATIMI

Drejtues i projektit

Adm. Ana NISHKU

Projektues

Nd. Liliana VLLAMASI	
Nd. Engjell CAKA	
Ark. Jorgjia Kallo	
Ark. Rigert Hyra	
Elek. Altin ALLKAJ	
Mek. Bujar MERAJ	
Top. Iv Beqari	
Gjeo. Besmir LUMANI	

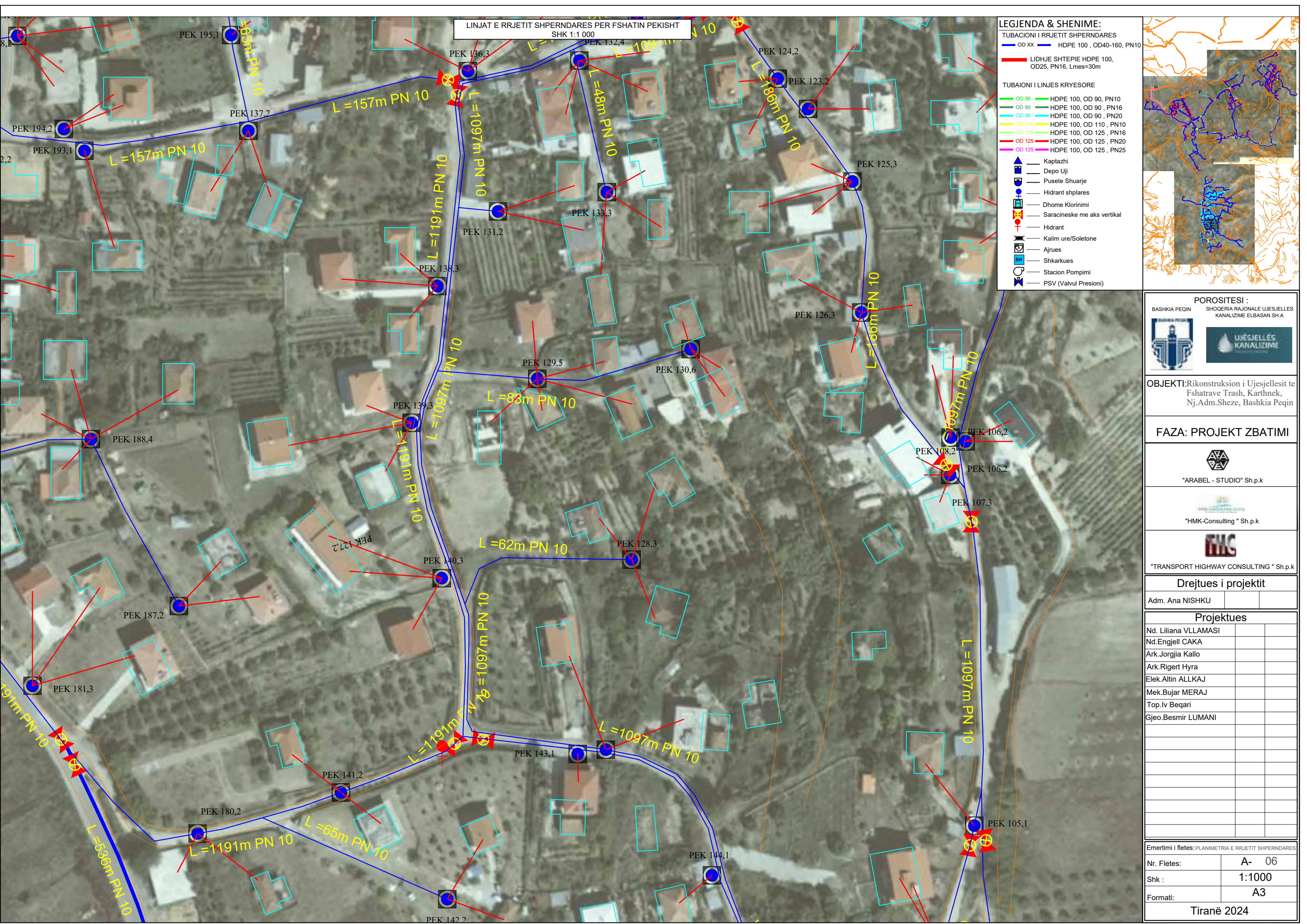
Emertimi i fletes: PLANIMETRIA E RRJETIT SHPERNDARES

Nr. Fletes: A- 05

Shk: 1:1000

Formati: A3

Tiranë 2024



LINJAT E RRJETIT SHPERNDARES PER FSHATIN PEKISHT
SHK 1:1 000

LEGJENDA & SHENIME:

TUBACIONI I RRJETIT SHPERNDARES

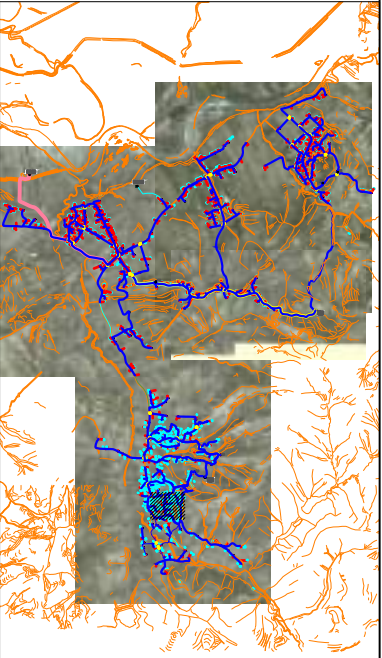
- OD XX HDPE 100 , OD40-160, PN10
- LIDHJE SHTEPIE HDPE 100, OD25, PN16, Lmes=30m

TUBAIONI I LINJES KYRESORE

- OD 90 HDPE 100, OD 90, PN10
- OD 90 HDPE 100, OD 90 , PN16
- OD 90 HDPE 100, OD 90 , PN20
- OD 110 HDPE 100, OD 110 , PN10
- OD 125 HDPE 100, OD 125 , PN16
- OD 125 HDPE 100, OD 125 , PN20
- OD 125 HDPE 100, OD 125 , PN25

SHENIME:

- Kaptazhi
- Depo Uji
- Pusete Shuarje
- Hidrant shplares
- Dhome Klorinimi
- Saracineske me aks vertikal
- Hidrant
- Kalim ure/Soletone
- Ajrues
- Shkarkues
- Stacion Pompimi
- PSV (Valvul Presioni)



POROSITESI :
BASHKIA PEQIN SHOGERIA RAJONALE UJESJELLES KANALIZIME ELBASAN SHA



OBJEKTI:Rikonstrukcion i Ujesjellesit te Fshatrave Trash, Karthnek, Nj. Adm. Sheze, Bashkia Peqin

FAZA: PROJEKT ZBATIMI

"ARABEL - STUDIO" Sh.p.k

"HMK-Consulting " Sh.p.k

"TRANSPORT HIGHWAY CONSULTING " Sh.p.k

Drejtues i projektit

Adm. Ana NISHKU

Projektues

Nd. Liliana VLLAMASI	
Nd.Engjell CAKA	
Ark.Jorgjia Kallo	
Ark.Rigert Hyra	
Elek.Altin ALLKAJ	
Mek.Bujar MERAJ	
Top.Iv Beqari	
Gjeo.Besmir LUMANI	

Emertimi i fletes: PLANIMETRIA E RRJETIT SHPERNDARES

Nr. Fletes:	A- 06
Shk :	1:1000
Formati:	A3

Tiranë 2024

LINJAT E RRJETIT SHPERNDARES PER FSHATIN PEKISHT
SHK 1:1 000

LEGJENDA & SHENIME:

TUBACIONI I RRJETIT SHPERNDARES

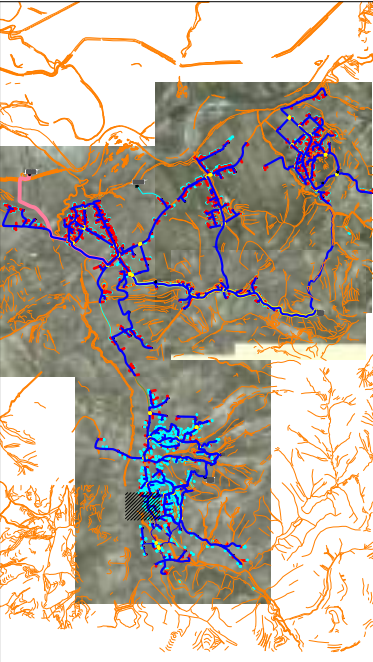
- OD XX HDPE 100, OD40-160, PN10
- LIDHJE SHTEPIE HDPE 100, OD25, PN16, Lmes=30m

TUBAIONI I LINJES KRYESORE

- OD 90 HDPE 100, OD 90, PN10
- OD 90 HDPE 100, OD 90, PN16
- OD 90 HDPE 100, OD 90, PN20
- OD 110 HDPE 100, OD 110, PN10
- OD 125 HDPE 100, OD 125, PN16
- OD 125 HDPE 100, OD 125, PN20
- OD 125 HDPE 100, OD 125, PN25

SHENIME:

- Kaptazhi
- Depo Uji
- Pusete Shuarje
- Hidrant shplares
- Dhome Klorinimi
- Saracineske me aks vertikal
- Hidrant
- Kalim ure/Soletone
- Ajrues
- Shkarkues
- Stacion Pompimi
- PSV (Valvul Presioni)



POROSITESI :

BASHKIA PEQIN SHOGERIA RAJONALE UJESJELLES
KANALIZIME ELBASAN SHA

OBJEKTI: Rikonstrukcion i Ujesjellesit te Fshatrave Trash, Karthnek, Nj. Adm. Sheze, Bashkia Peqin

FAZA: PROJEKT ZBATIMI

"ARABEL - STUDIO" Sh.p.k

"HMK-Consulting " Sh.p.k

"TRANSPORT HIGHWAY CONSULTING " Sh.p.k

Drejtues i projektit

Adm. Ana NISHKU

Projektues

Nd. Liliana VLLAMASI	
Nd.Engjell CAKA	
Ark.Jorgjia Kallo	
Ark.Rigert Hyra	
Elek.Altin ALLKAJ	
Mek.Bujar MERAJ	
Top.Iv Beqari	
Gjeo.Besmir LUMANI	

Emertimi i fletes: PLANIMETRIA E RRJETIT SHPERNDARES

Nr. Fletes:	A- 07
Shk :	1:1000
Formati:	A3
Tiranë 2024	

LINJAT E RRJETIT SHPERNDARES PER FSHATIN PEKISHT
SHK 1:1 000

LEGJENDA & SHENIME:

TUBACIONI I RRJETIT SHPERNDARES

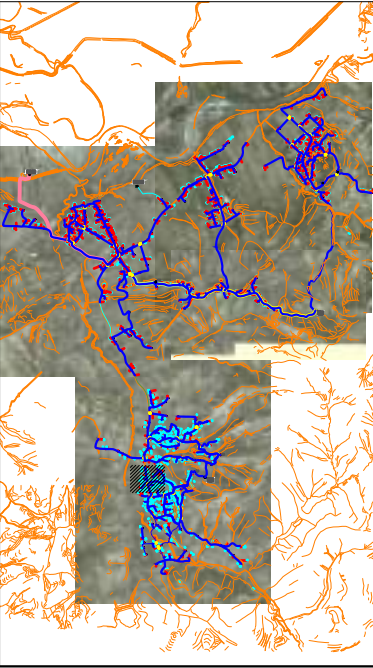
- OD XX HDPE 100, OD40-160, PN10
- LIDHJE SHTEPIE HDPE 100, OD25, PN16, Lmes=30m

TUBACIONI I LINJES KRYESORE

- OD 90 HDPE 100, OD 90, PN10
- OD 90 HDPE 100, OD 90, PN16
- OD 90 HDPE 100, OD 90, PN20
- OD 110 HDPE 100, OD 110, PN10
- OD 125 HDPE 100, OD 125, PN16
- OD 125 HDPE 100, OD 125, PN20
- OD 125 HDPE 100, OD 125, PN25

SHENIME:

- Kaptazhi
- Depo Uji
- Pusete Shuarje
- Hidrant shplares
- Dhomo Klorinimi
- Saracineske me aks vertikal
- Hidrant
- Kalim ure/Soletone
- Ajrues
- Shkarkues
- Stacion Pompimi
- PSV (Valvul Presioni)



POROSITESI:

BASHKIA PEQIN SHOGERIA RAJONALE UJESJELLES KANALIZIME ELBASAN SH.A

OBJEKTI:Rikonstruksion i Ujesjellesit te Fshatrave Trash, Karthnek, Nj. Adm. Sheze, Bashkia Peqin

FAZA: PROJEKT ZBATIMI

ARABEL - STUDIO Sh.p.k

HMK-Consulting Sh.p.k

THC

"TRANSPORT HIGHWAY CONSULTING" Sh.p.k

Drejtues i projektit

Adm. Ana NISHKU	
-----------------	--

Projektues

Nd. Liliana VLLAMASI	
Nd.Engjell CAKA	
Ark. Jorgjia Kallo	
Ark. Rigert Hyra	
Elek. Altin ALLKAJ	
Mek. Bujar MERAJ	
Top. Iv Beqari	
Gjeo. Besmir LUMANI	

Emertimi i fletes: PLANIMETRIA E RRJETIT SHPERNDARES

Nr. Fletes:	A- 08
Shk :	1:1000
Formati:	A3
Tiranë 2024	

LINJAT E RRJETIT SHPERNDARES PER FSHATIN PEKISHT
SHK 1:1 000

LEGJENDA & SHENIME:

TUBACIONI I RRJETIT SHPERNDARES

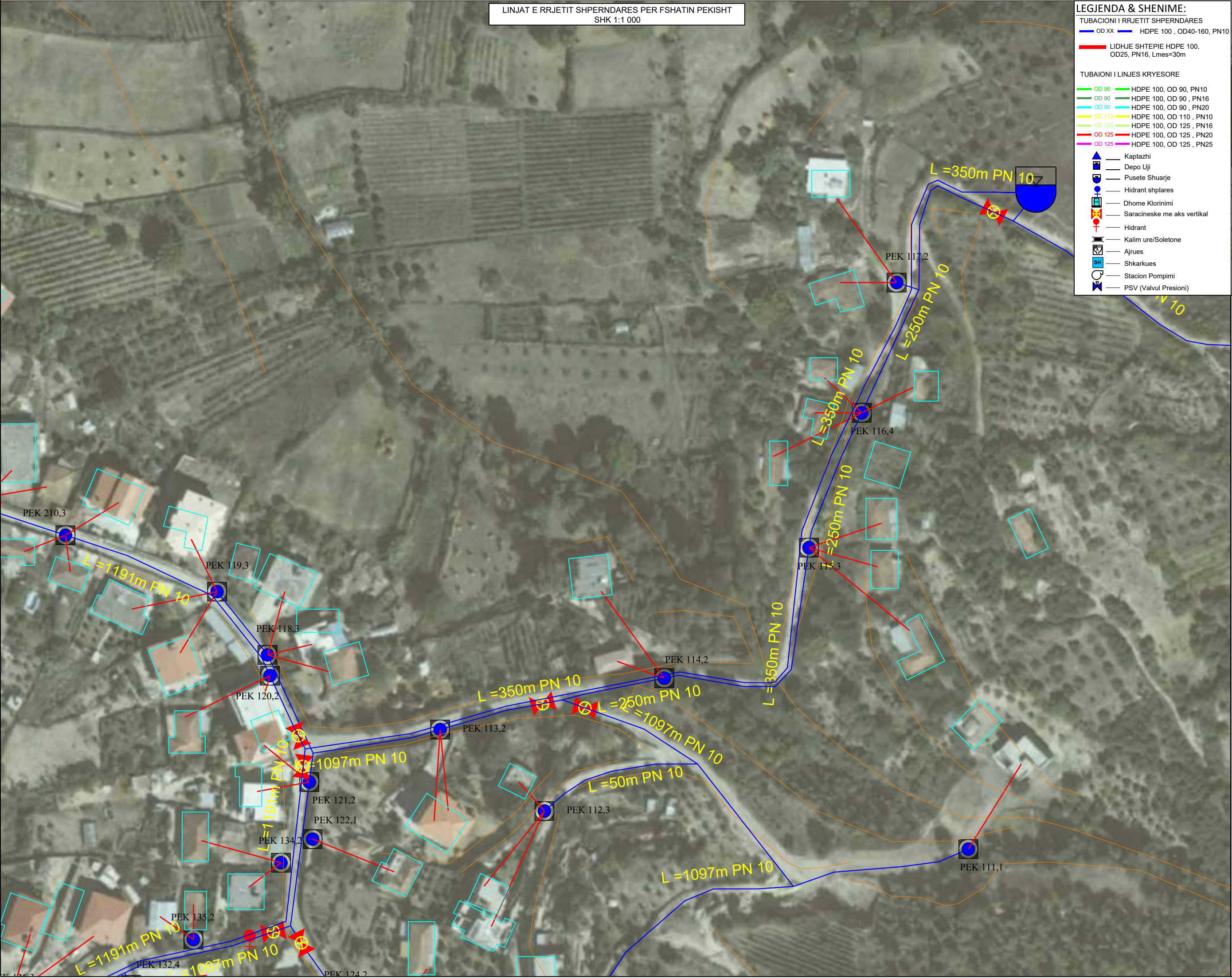
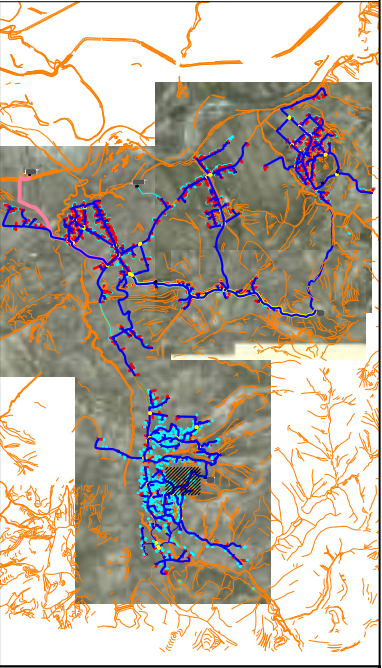
- OD XX HDPE 100, OD40-160, PN10
- LIDHJE SHTEPIE HDPE 100, OD25, PN16, Lmes=30m

TUBAIONI I LINJES KRYESORE

- OD 90 HDPE 100, OD 90, PN10
- OD 90 HDPE 100, OD 90, PN16
- OD 90 HDPE 100, OD 90, PN20
- OD 110 HDPE 100, OD 110, PN10
- OD 125 HDPE 100, OD 125, PN16
- OD 125 HDPE 100, OD 125, PN20
- OD 125 HDPE 100, OD 125, PN25

SHENIME:

- Kaptazhi
- Depo Uji
- Pusete Shuarje
- Hidrant shplares
- Dhome Klorinimi
- Saracineske me aks vertikal
- Hidrant
- Kalim ure/Soletone
- Ajrues
- Shkarkues
- Stacion Pompimi
- PSV (Valvul Presioni)



POROSITESI:

BASHKIA PEQIN SHOGERIA RAJONALE UJESJELLES KANALIZIME ELBASAN SH.A

OBJEKTI: Rikonstruksion i Ujesjellesit te Fshatrave Trash, Karthnek, Nj. Adm. Sheze, Bashkia Peqin

FAZA: PROJEKT ZBATIMI

"ARABEL - STUDIO" Sh.p.k

"HMK-Consulting" Sh.p.k

"TRANSPORT HIGHWAY CONSULTING" Sh.p.k

Drejtues i projektit

Adm. Ana NISHKU		
-----------------	--	--

Projektues

Nd. Liliana VLLAMASI		
Nd. Engjell CAKA		
Ark. Jorgjia Kallo		
Ark. Rigert Hyra		
Elek. Altin ALLKAJ		
Mek. Bujar MERAJ		
Top. Iv Beqari		
Gjeo. Besmir LUMANI		

Emertimi i fletes: PLANIMETRIA E RRJETIT SHPERNDARES

Nr. Fletes:	A- 09
Shk:	1:1000
Formati:	A3
Tiranë 2024	

LINJAT E RRJETIT SHPERNDARES PER FSHATIN PEKISHT
SHK 1:1 000

LEGJENDA & SHENIME:

TUBACIONI I RRJETIT SHPERNDARES

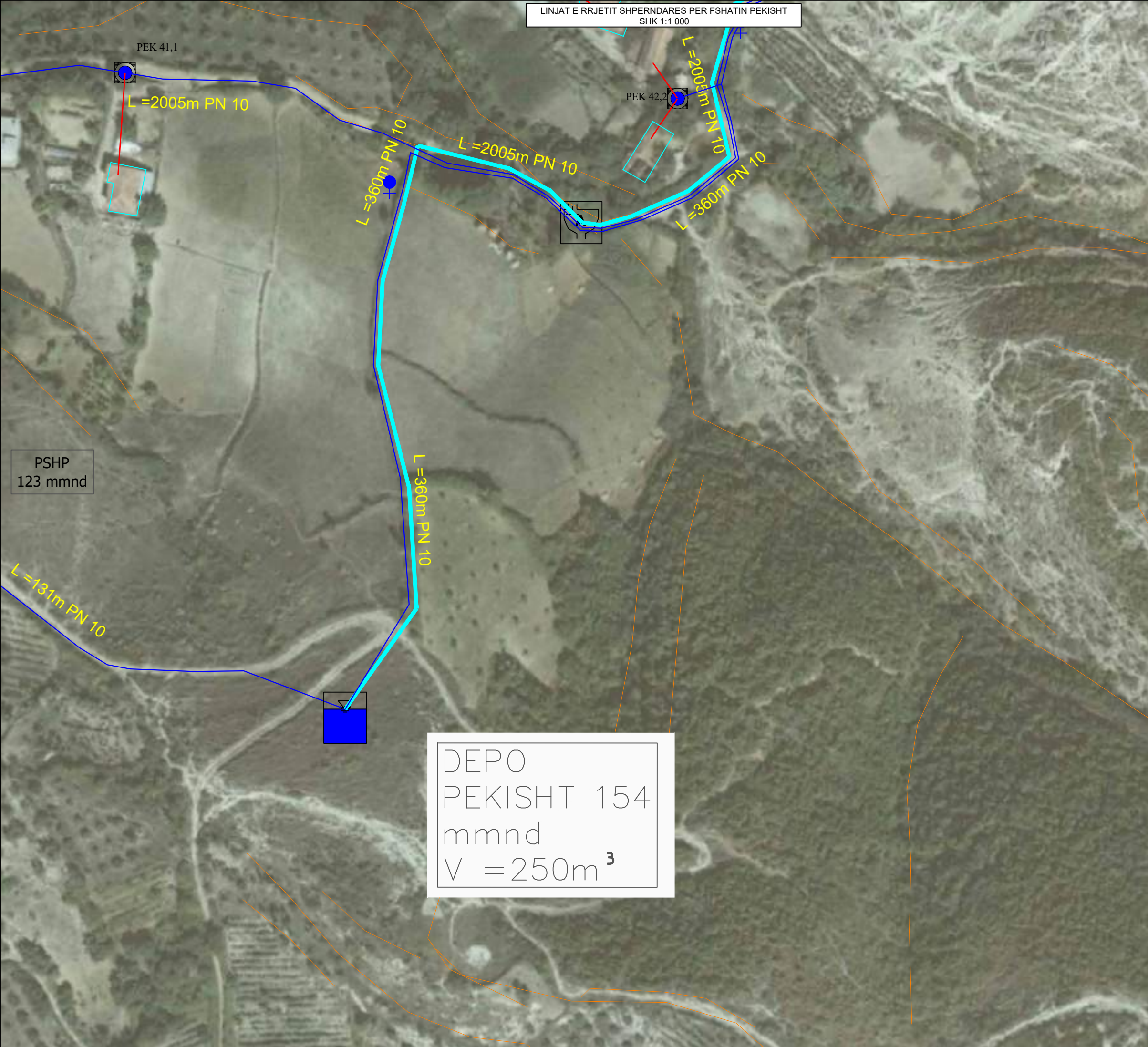
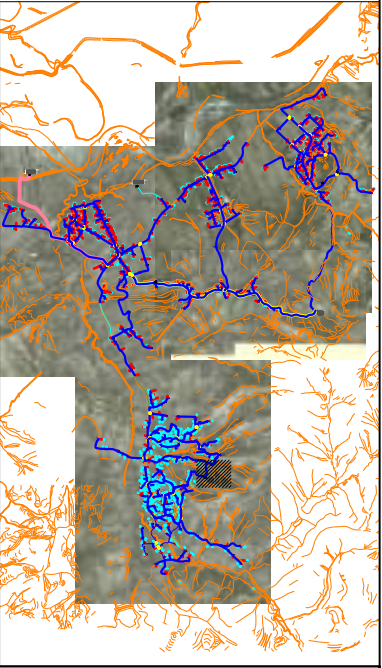
- OD XX HDPE 100 , OD40-160, PN10
- LIDHJE SHTEPIE HDPE 100, OD25, PN16, Lmes=30m

TUBAIONI I LINJES KYRESORE

- OD 90 HDPE 100, OD 90, PN10
- OD 90 HDPE 100, OD 90 , PN16
- OD 90 HDPE 100, OD 90 , PN20
- OD 110 HDPE 100, OD 110 , PN10
- OD 125 HDPE 100, OD 125 , PN16
- OD 125 HDPE 100, OD 125 , PN20
- OD 125 HDPE 100, OD 125 , PN25

SHENIME:

- Kaptazhi
- Depo Uji
- Pusetë Shuarje
- Hidrant shplares
- Dhome Klorinimi
- Saracineske me aks vertikal
- Hidrant
- Kalim ure/Soletone
- Ajrues
- Shkarkues
- Stacion Pompimi
- PSV (Valvul Presioni)



POROSITESI :

BASHKIA PEQIN SHOGERIA RAJONALE UJESJELLES KANALIZIME ELBASAN SH.A

OBJEKTI: Rikonstruksion i Ujesjellesit te Fshatrave Trash, Karthnek, Nj.Adm.Sheze, Bashkia Peqin

FAZA: PROJEKT ZBATIMI

"ARABEL - STUDIO" Sh.p.k

"HMK-Consulting " Sh.p.k

"TRANSPORT HIGHWAY CONSULTING " Sh.p.k

Drejtues i projektit
Adm. Ana NISHKU

Projektues

Nd. Liliana VLLAMASI		
Nd.Engjell CAKA		
Ark.Jorgjia Kallo		
Ark.Rigert Hyra		
Elek.Altin ALLKAJ		
Mek.Bujar MERAJ		
Top.Iv Beqari		
Gjeo.Besmir LUMANI		

Emertimi i fletes: PLANIMETRIA E RRJETIT SHPERNDARES

Nr. Fletes:	A- 10
Shk :	1:1000
Formati:	A3
Tiranë 2024	

LINJAT E RRJETIT SHPERNDARES PER FSHATIN PEKISHT
SHK 1:1 000

LEGJENDA & SHENIME:

TUBACIONI I RRJETIT SHPERNDARES

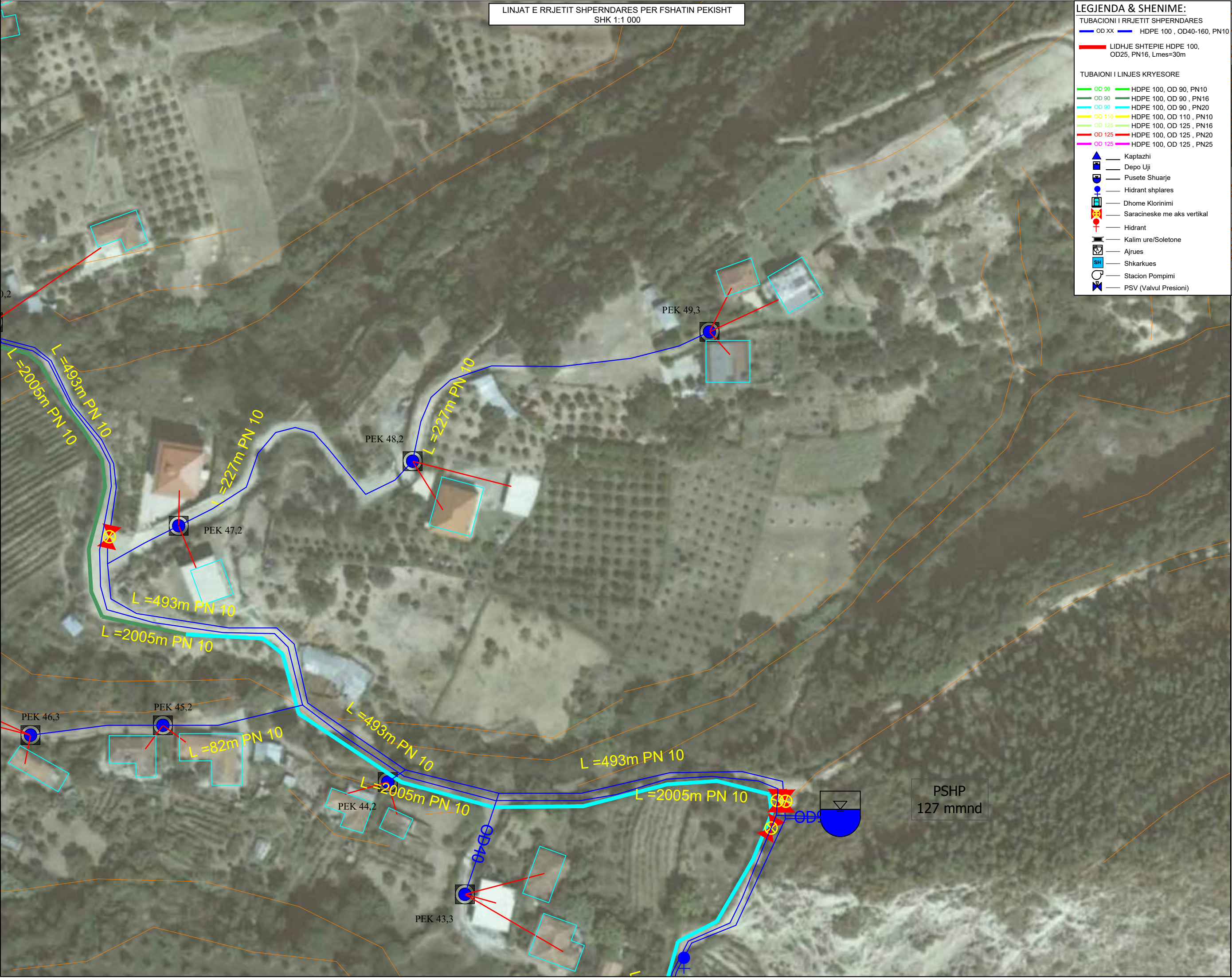
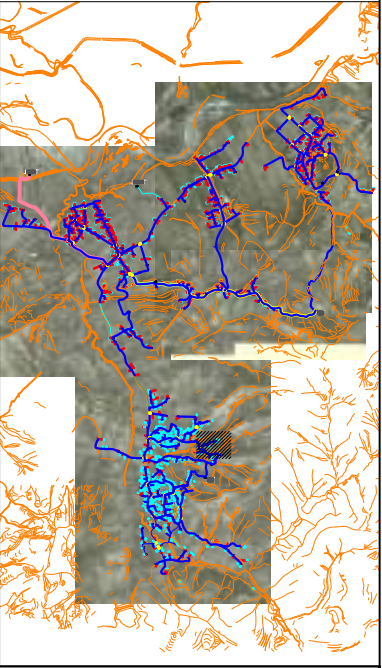
- OD XX HDPE 100, OD40-160, PN10
- LIDHJE SHTEPIE HDPE 100, OD25, PN16, Lmes=30m

TUBACIONI I LINJES KRYESORE

- OD 90 HDPE 100, OD 90, PN10
- OD 90 HDPE 100, OD 90, PN16
- OD 90 HDPE 100, OD 90, PN20
- OD 110 HDPE 100, OD 110, PN10
- OD 125 HDPE 100, OD 125, PN16
- OD 125 HDPE 100, OD 125, PN20
- OD 125 HDPE 100, OD 125, PN25

SHENIME:

- Kaptazhi
- Depo Uji
- Pusetë Shuarje
- Hidrant shplares
- Dhome Klorinimi
- Saracineske me aks vertikal
- Hidrant
- Kalim ure/Soletone
- Ajrues
- Shkarkues
- Stacion Pompimi
- PSV (Valvul Presioni)



POROSITESI:

BASHKIA PEQIN SHOGERIA RAJONALE UJESJELLES KANALIZIME ELBASAN SH.A

OBJEKTI: Rikonstrukcion i Ujesjellesit te Fshatrave Trash, Karthnek, Nj. Adm. Sheze, Bashkia Peqin

FAZA: PROJEKT ZBATIMI

"ARABEL - STUDIO" Sh.p.k

"HMK-Consulting " Sh.p.k

"TRANSPORT HIGHWAY CONSULTING " Sh.p.k

Drejtues i projektit

Adm. Ana NISHKU

Projektues

Nd. Liliana VLLAMASI		
Nd.Engjell CAKA		
Ark. Jorgjia Kallo		
Ark. Rigert Hyra		
Elek. Altin ALLKAJ		
Mek. Bujar MERAJ		
Top. Iv Beqari		
Gjeo. Besmir LUMANI		

Emertimi i fletes: PLANIMETRIA E RRJETIT SHPERNDARES

Nr. Fletes:	A- 11
Shk :	1:1000
Formati:	A3
Tiranë 2024	



LEGJENDA & SHENIME:

TUBACIONI I RRJETIT SHPERNDARES

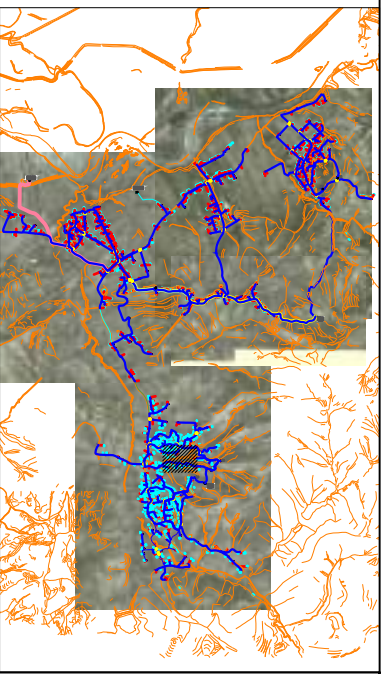
- OD XX HDPE 100, OD40-160, PN10
- LIDHJE SHTIEPIE HDPE 100, OD25, PN16, Lmes=30m

TUBACIONI I LINJES KRYESORE

- OD 90 HDPE 100, OD 90, PN10
- OD 90 HDPE 100, OD 90, PN16
- OD 90 HDPE 100, OD 90, PN20
- OD 110 HDPE 100, OD 110, PN10
- OD 125 HDPE 100, OD 125, PN16
- OD 125 HDPE 100, OD 125, PN20
- OD 125 HDPE 100, OD 125, PN25

SHENIME:

- Kaptazhi
- Depo Uji
- Pusete Shuarje
- Hidrant shplares
- Dhome Klorinimi
- Saracineske me aks vertikal
- Hidrant
- Kalim ure/Soletone
- Ajrues
- Shkarkues
- Stacion Pompimi
- PSV (Valvul Presioni)



POROSITESI:

BASHKIA PEQIN SHOGERIA RAJONALE UJESJELLES KANALIZIME ELBASAN SH.A

OBJEKTI: Rikonstrukcion i Ujesjellesit te Fshatrave Trash, Karthnek, Nj. Adm. Sheze, Bashkia Peqin

FAZA: PROJEKT ZBATIMI

"ARABEL - STUDIO" Sh.p.k

"HMK-Consulting" Sh.p.k

"TRANSPORT HIGHWAY CONSULTING" Sh.p.k

Drejtues i projektit

Adm. Ana NISHKU

Projektues

Nd. Liliانا VLLAMASI	
Nd. Engjell CAKA	
Ark. Jorgjia Kallo	
Ark. Rigert Hyra	
Elek. Altin ALLKAJ	
Mek. Bujar MERAJ	
Top. Iv Beqari	
Gjeo. Besmir LUMANI	

Emertimi i fletes: PLANIMETRIA E RRJETIT SHPERNDARES

Nr. Fletes: A- 12

Shk: 1:1000

Formati: A3

Tiranë 2024

LINJAT E RRJETIT SHPERNDARES PER FSHATIN PEKISHT
SHK 1:1 000

LEGJENDA & SHENIME:

TUBACIONI I RRJETIT SHPERNDARES

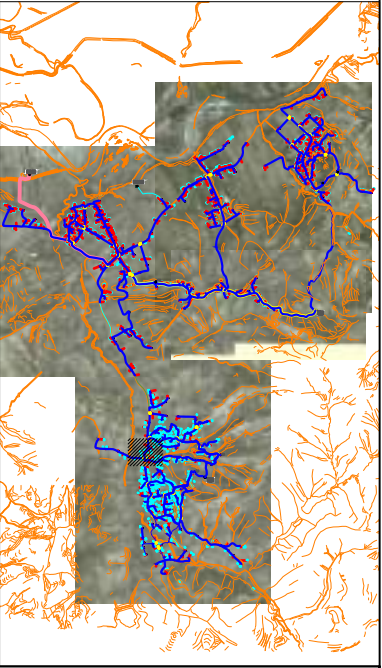
- OD XX HDPE 100, OD40-160, PN10
- LIDHJE SHTEPIE HDPE 100, OD25, PN16, Lmes=30m

TUBAIONI I LINJES KRYESORE

- OD 90 HDPE 100, OD 90, PN10
- OD 90 HDPE 100, OD 90, PN16
- OD 90 HDPE 100, OD 90, PN20
- OD 110 HDPE 100, OD 110, PN10
- OD 125 HDPE 100, OD 125, PN16
- OD 125 HDPE 100, OD 125, PN20
- OD 125 HDPE 100, OD 125, PN25

SHENIME:

- Kaptazhi
- Depo Uji
- Pusete Shuarje
- Hidrant shplares
- Dhome Klorinimi
- Saracineske me aks vertikal
- Hidrant
- Kalim ure/Soletone
- Ajrues
- Shkarkues
- Stacion Pompimi
- PSV (Valvul Presioni)



POROSITESI :

BASHKIA PEQIN SHOGERIA RAJONALE UJESJELLES KANALIZIME ELBASAN SH.A

OBJEKTI: Rikonstrukcion i Ujesjellesit te Fshatrave Trash, Karthnek, Nj.Adm.Sheze, Bashkia Peqin

FAZA: PROJEKT ZBATIMI

"ARABEL - STUDIO" Sh.p.k

"HMK-Consulting " Sh.p.k

"TRANSPORT HIGHWAY CONSULTING " Sh.p.k

Drejtues i projektit

Adm. Ana NISHKU

Projektues

Nd. Liliana VLLAMASI	
Nd.Engjell CAKA	
Ark.Jorgjia Kallo	
Ark.Rigert Hyra	
Elek.Altin ALLKAJ	
Mek.Bujar MERAJ	
Top.Iv Beqari	
Gjeo.Besmir LUMANI	

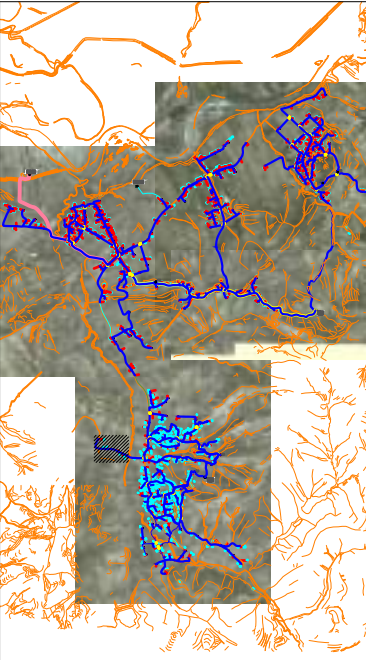
Emertimi i fletes: PLANIMETRIA E RRJETIT SHPERNDARES

Nr. Fletes:	A- 13
Shk :	1:1000
Formati:	A3

Tiranë 2024

LEGJENDA & SHENIME:

- TUBACIONI I RRJETIT SHPERNDARES**
 OD XX HDPE 100, OD40-160, PN10
 LIDHJE SHTEPIE HDPE 100, OD25, PN16, Lmes=30m
- TUBAIONI I LINJES KRYESORE**
 OD 90 HDPE 100, OD 90, PN10
 OD 90 HDPE 100, OD 90, PN16
 OD 90 HDPE 100, OD 90, PN20
 OD 110 HDPE 100, OD 110, PN10
 OD 125 HDPE 100, OD 125, PN16
 OD 125 HDPE 100, OD 125, PN20
 OD 125 HDPE 100, OD 125, PN25
- Kaptazhi
 Depo Uji
 Pusete Shuarje
 Hidrant shplares
 Dhome Klorinimi
 Saracineske me aks vertikal
 Hidrant
 Kalim ure/Soletone
 Ajrues
 Shkarkues
 Stacion Pompimi
 PSV (Valvul Presioni)



POROSITESI :
 BASHKIA PEQIN SHOGERIA RAJONALE UJESJELLES
 KANALIZIME ELBASAN SH.A

OBJEKTI:Rikonstruksion i Ujesjellesit te Fshatrave Trash, Karthnek, Nj.Adm.Sheze, Bashkia Peqin

FAZA: PROJEKT ZBATIMI

Drejtues i projektit
 Adm. Ana NISHKU

Projektues

Nd. Liliana VLLAMASI	
Nd.Engjell CAKA	
Ark.Jorgjia Kallo	
Ark.Rigert Hyra	
Elek.Altin ALLKAJ	
Mek.Bujar MERAJ	
Top.Iv Beqari	
Gjeo.Besmir LUMANI	

Emertimi i fletes: PLANIMETRIA E RRJETIT SHPERNDARES

Nr. Fletes:	A- 14
Shk :	1:1000
Formati:	A3
Tiranë 2024	

LINJAT E RRJETIT SHPERNDARES PER FSHATIN PEKISHT
SHK 1:1 000

LEGJENDA & SHENIME:

TUBACIONI I RRJETIT SHPERNDARES

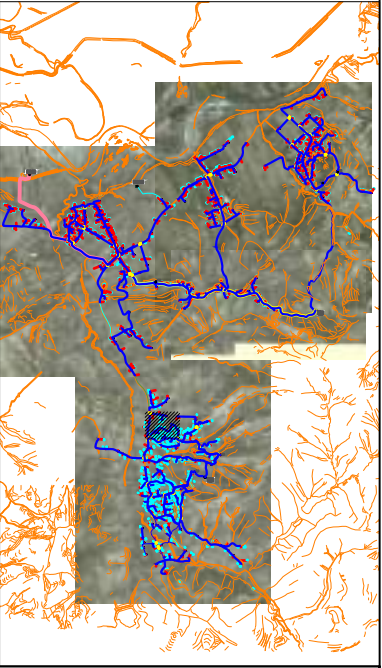
- OD XX HDPE 100, OD40-160, PN10
- LIDHJE SHTEPIE HDPE 100, OD25, PN16, Lmes=30m

TUBAIONI I LINJES KRYESORE

- OD 90 HDPE 100, OD 90, PN10
- OD 90 HDPE 100, OD 90, PN16
- OD 90 HDPE 100, OD 90, PN20
- OD 110 HDPE 100, OD 110, PN10
- OD 125 HDPE 100, OD 125, PN16
- OD 125 HDPE 100, OD 125, PN20
- OD 125 HDPE 100, OD 125, PN25

SHENIME:

- Kaptazhi
- Depo Uji
- Pusete Shuarje
- Hidrant shplares
- Dhome Klorinimi
- Saracineske me aks vertikal
- Hidrant
- Kalim ure/Soletone
- Ajrues
- Shkarkues
- Stacion Pompimi
- PSV (Valvul Presioni)



OBJEKTI: Rikonstruksion i Ujesjellesit te Fshatrave Trash, Karthnek, Nj. Adm. Sheze, Bashkia Peqin

FAZA: PROJEKT ZBATIMI

ARABEL - STUDIO Sh.p.k

HMK-Consulting Sh.p.k

THC

TRANSPORT HIGHWAY CONSULTING Sh.p.k

Drejtues i projektit

Adm. Ana NISHKU

Projektues

Nd. Liliana VLLAMASI	
Nd. Engjell CAKA	
Ark. Jorgjia Kallo	
Ark. Rigert Hyra	
Elek. Altin ALLKAJ	
Mek. Bujar MERAJ	
Top. Iv Beqari	
Gjeo. Besmir LUMANI	

Emertimi i fletes: PLANIMETRIA E RRJETIT SHPERNDARES

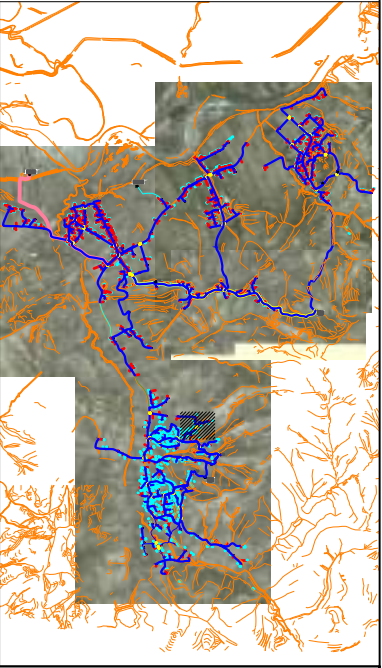
Nr. Fletes:	A- 15
Shk:	1:1000
Formati:	A3

Tiranë 2024

LINJAT E RRJETIT SHPERNDARES PER FSHATIN PEKISHT
SHK 1:1 000

LEGJENDA & SHENIME:

- TUBACIONI I RRJETIT SHPERNDARES
- OD XX HDPE 100, OD40-160, PN10
 - LIDHJE SHTEPIE HDPE 100, OD25, PN16, Lmes=30m
- TUBACIONI I LINJES KYRESORE
- OD 90 HDPE 100, OD 90, PN10
 - OD 90 HDPE 100, OD 90, PN16
 - OD 90 HDPE 100, OD 90, PN20
 - OD 110 HDPE 100, OD 110, PN10
 - OD 125 HDPE 100, OD 125, PN16
 - OD 125 HDPE 100, OD 125, PN20
 - OD 125 HDPE 100, OD 125, PN25
- SHENIME:
- Kaptazhi
 - Depo Uji
 - Pusetë Shuarje
 - Hidrant shplares
 - Dhome Klorinimi
 - Saracineske me aks vertikal
 - Hidrant
 - Kalim ure/Soletone
 - Ajrues
 - Shkarkues
 - Stacion Pompimi
 - PSV (Valvul Presioni)



L = 300m PN 10

L = 300m PN 10

L = 300m PN 10

L = 189m PN 10

L = 189m PN 10

L = 230m PN 10

L = 230m PN 10

PEK 62,2

PEK 60,2

PEK 59,1

PEK 61,1

PEK 55,2

PEK 58,3

PEK 57,2

PEK 54,2

PEK 56,2

PEK 53,2

PEK 50,2

PEK 4

POROSITESI :



OBJEKTI: Rikonstruksion i Ujesjellesit te Fshatrave Trash, Karthnek, Nj. Adm. Sheze, Bashkia Peqin

FAZA: PROJEKT ZBATIMI



Drejtues i projektit

Adm. Ana NISHKU

Projektues

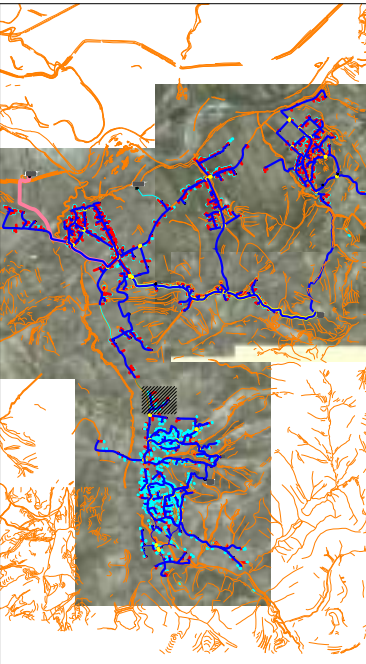
Nd. Liliana VLLAMASI	
Nd.Engjell CAKA	
Ark. Jorgjia Kallo	
Ark. Rigert Hyra	
Elek. Altin ALLKAJ	
Mek. Bujar MERAJ	
Top. Iv Beqari	
Gjeo. Besmir LUMANI	

Emertimi i fletes: PLANIMETRIA E RRJETIT SHPERNDARES

Nr. Fletes:	A- 16
Shk :	1:1000
Formati:	A3
Tiranë 2024	

LEGJENDA & SHENIME:

- TUBACIONI I RRJETIT SHPERNDARES
- OD XX — HDPE 100, OD40-160, PN10
 - LIDHJE SHTEPIE HDPE 100, OD25, PN16, Lmes=30m
- TUBACIONI I LINJES KYRESORE
- OD 90 — HDPE 100, OD 90, PN10
 - OD 90 — HDPE 100, OD 90, PN16
 - OD 90 — HDPE 100, OD 90, PN20
 - OD 110 — HDPE 100, OD 110, PN10
 - OD 125 — HDPE 100, OD 125, PN16
 - OD 125 — HDPE 100, OD 125, PN20
 - OD 125 — HDPE 100, OD 125, PN25
- SHENIME:
- ▲ Kaptazhi
 - ▣ Depo Uji
 - ▣ Pusete Shuarje
 - Hidrant shplares
 - ▣ Dhome Klorinimi
 - ▣ Saracineske me aks vertikal
 - Hidrant
 - ▣ Kaim ure/Soletone
 - ▣ Ajrues
 - ▣ Shkarkues
 - ▣ Stacion Pompimi
 - ▣ PSV (Valvul Presioni)



PEK 1,3

PEK 2,2

PEK 3,3

PEK 4,4

PEK 5,2

PEK 6,2

PEK 7,1

PEK 8,2

L=175m PN 10

L=178m PN 10

L=110m PN 10

POROSITESI :
BASHKIA PEQIN SHOGERIA RAJONALE UJESJELLES
KANALIZIME ELBASAN SH.A



OBJEKTI: Rikonstruksion i Ujesjellesit te Fshatrave Trash, Karthnek, Nj. Adm. Sheze, Bashkia Peqin

FAZA: PROJEKT ZBATIMI



Drejtues i projektit

Adm. Ana NISHKU

Projektues

Nd. Liliانا VLLAMASI	
Nd. Engjell CAKA	
Ark. Jorgjia Kallo	
Ark. Rigert Hyra	
Elek. Altin ALLKAJ	
Mek. Bujar MERAJ	
Top. Iv Beqari	
Gjeo. Besmir LUMANI	

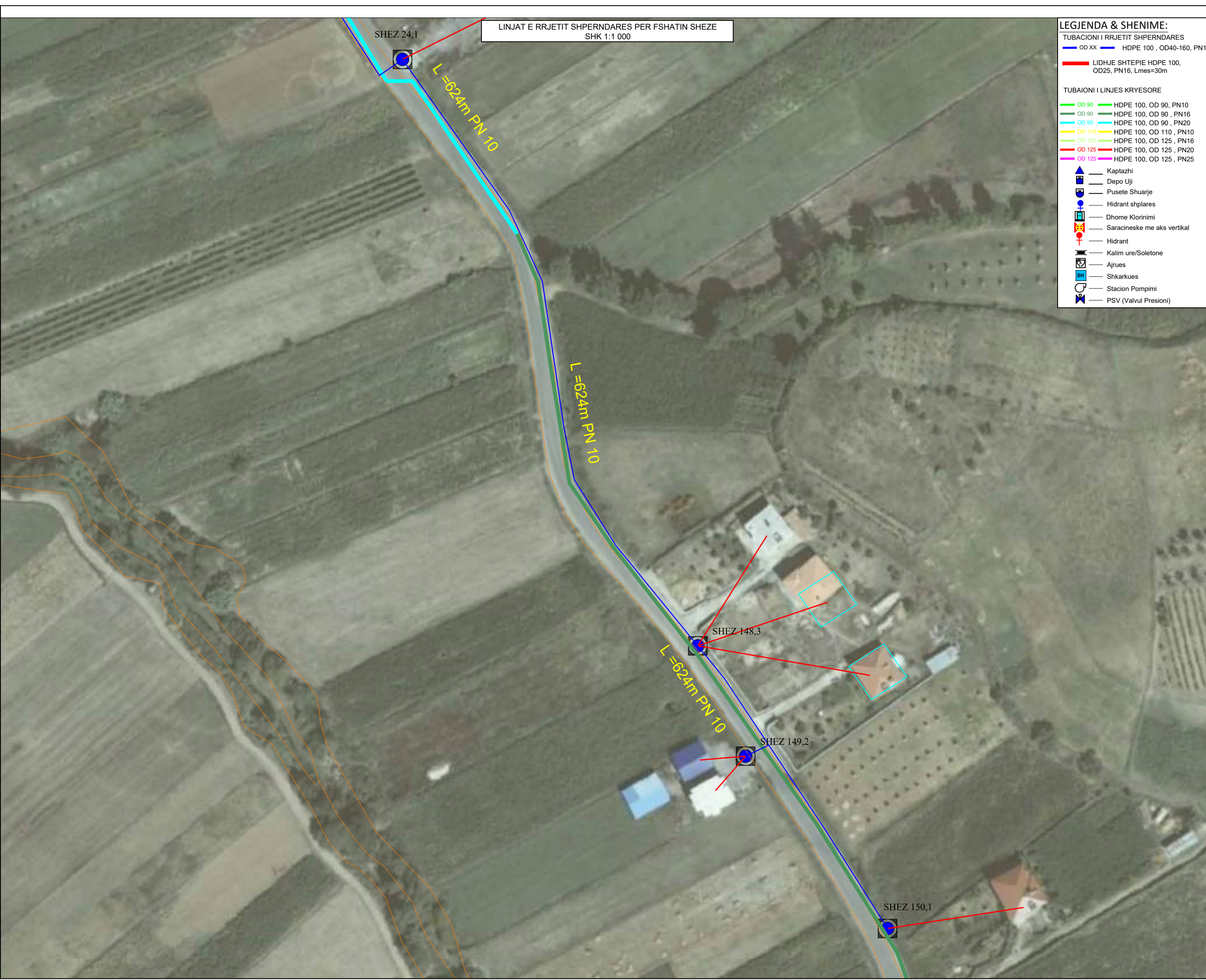
Emertimi i fletes: PLANIMETRIA E RRJETIT SHPERNDARES

Nr. Fletes: A- 17

Shk: 1:1000

Formati: A3

Tiranë 2024



LINJAT E RRJETIT SHPERNDARES PER FSHATIN SHEZE
SHK 1:1 000

LEGJENDA & SHENIME:

TUBACIONI I RRJETIT SHPERNDARES

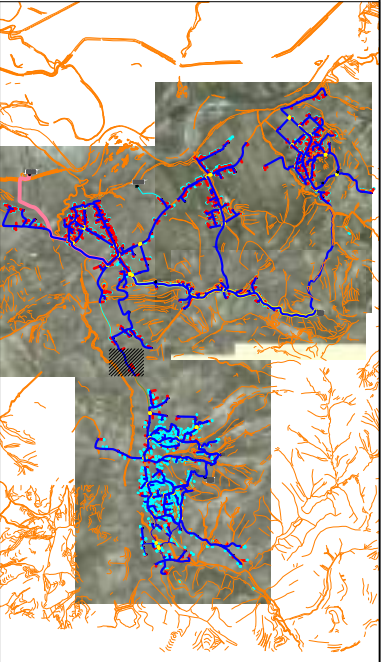
- OD XX HDPE 100, OD40-160, PN10
- LIDHJE SHTEPIE HDPE 100, OD25, PN16, Lmes=30m

TUBAIONI I LINJES KRYESORE

- OD 90 HDPE 100, OD 90, PN10
- OD 90 HDPE 100, OD 90, PN16
- OD 90 HDPE 100, OD 90, PN20
- OD 110 HDPE 100, OD 110, PN10
- OD 125 HDPE 100, OD 125, PN16
- OD 125 HDPE 100, OD 125, PN20
- OD 125 HDPE 100, OD 125, PN25

SHENIME:

- Kaptazhi
- Depo Uji
- Pusete Shuarje
- Hidrant shplares
- Dhome Klorinimi
- Saracineske me aks vertikal
- Hidrant
- Kalim ure/Soletone
- Ajrues
- Shkarkues
- Stacion Pompimi
- PSV (Valvul Presioni)



POROSITESI :
BASHKIA PEQIN SHOGERIA RAJONALE UJESJELLES
KANALIZIME ELBASAN SH.A

OBJEKTI: Rikonstrukcion i Ujeshellesit te Fshatrave Trash, Karthnek, Nj.Adm.Sheze, Bashkia Peqin

FAZA: PROJEKT ZBATIMI

Drejtues i projektit

Adm. Ana NISHKU

Projektues

Nd. Liliana VLLAMASI		
Nd.Engjell CAKA		
Ark.Jorgjia Kallo		
Ark.Rigert Hyra		
Elek.Altin ALLKAJ		
Mek.Bujar MERAJ		
Top.Iv Beqari		
Gjeo.Besmir LUMANI		

Emertimi i fletes: PLANIMETRIA E RRJETIT SHPERNDARES

Nr. Fletes: A- 18

Shk : 1:1000

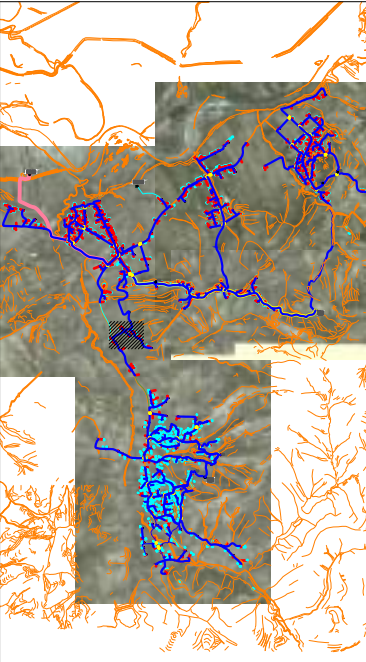
Formati: A3

Tiranë 2024

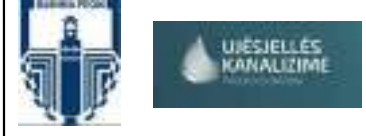
LINJAT E RRJETIT SHPERNDARES PER FSHATIN SHEZE
SHK 1:1 000

LEGJENDA & SHENIME:

- TUBACIONI I RRJETIT SHPERNDARES**
- OD XX HDPE 100 , OD40-160, PN10
 - LIDHJE SHTEPIE HDPE 100, OD25, PN16, Lmes=30m
- TUBAIONI I LINJES KRYESORE**
- OD 90 HDPE 100, OD 90, PN10
 - OD 90 HDPE 100, OD 90 , PN16
 - OD 90 HDPE 100, OD 90 , PN20
 - OD 110 HDPE 100, OD 110 , PN10
 - OD 125 HDPE 100, OD 125 , PN16
 - OD 125 HDPE 100, OD 125 , PN20
 - OD 125 HDPE 100, OD 125 , PN25
- SHENIME:**
- Kaptazhi
 - Depo Uji
 - Pusete Shuarje
 - Hidrant shplares
 - Dhome Klorinimi
 - Saracineske me aks vertikal
 - Hidrant
 - Kalim ure/Soletone
 - Ajrues
 - Shkarkues
 - Stacion Pompimi
 - PSV (Valvul Presioni)



POROSITESI :
BASHKIA PEQIN SHOGERIA RAJONALE UJESJELLES KANALIZIME ELBASAN SH.A



OBJEKTI:Rikonstrukcion i Ujeshellesit te Fshatrave Trash, Karthnek, Nj.Adm.Sheze, Bashkia Peqin

FAZA: PROJEKT ZBATIMI

- "ARABEL - STUDIO" Sh.p.k
- "HMK-Consulting " Sh.p.k
- "TRANSPORT HIGHWAY CONSULTING " Sh.p.k

Drejtues i projektit

Adm. Ana NISHKU

Projektues

- Nd. Liliana VLLAMASI
- Nd.Engjell CAKA
- Ark.Jorgjia Kallo
- Ark.Rigert Hyra
- Elek.Altin ALLKAJ
- Mek.Bujar MERAJ
- Top.Iv Beqari
- Gjeo.Besmir LUMANI

Emertimi i fletes: PLANIMETRIA E RRJETIT SHPERNDARES

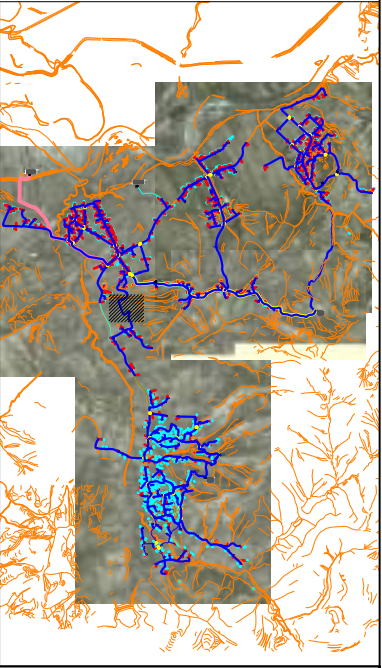
Nr. Fletes:	A- 19
Shk :	1:1000
Formati:	A3

Tiranë 2024

LINJAT E RRJETIT SHPERNDARES PER FSHATIN SHEZE
SHK 1:1 000

LEGJENDA & SHENIME:

- TUBACIONI I RRJETIT SHPERNDARES**
- OD XX — HDPE 100 , OD40-160, PN10
 - LIDHJE SHTEPIE HDPE 100, OD25, PN16, Lmes=30m
- TUBAIONI I LINJES KRYESORE**
- OD 90 — HDPE 100, OD 90, PN10
 - OD 90 — HDPE 100, OD 90 , PN16
 - OD 90 — HDPE 100, OD 90 , PN20
 - OD 110 — HDPE 100, OD 110 , PN10
 - OD 125 — HDPE 100, OD 125 , PN16
 - OD 125 — HDPE 100, OD 125 , PN20
 - OD 125 — HDPE 100, OD 125 , PN25
- SHENIME:**
- ▲ Kaptazhi
 - ▣ Depo Uji
 - ▣ Pusete Shuarje
 - Hidrant shplares
 - ▣ Dhome Klorinimi
 - ▣ Saracineske me aks vertikal
 - Hidrant
 - Kalim ure/Soletone
 - Ajrues
 - ▣ Shkarkues
 - Stacion Pompimi
 - PSV (Valvul Presioni)



POROSITESI :
BASHKIA PEQIN SHOGERIA RAJONALE UJESJELLES
KANALIZIME ELBASAN SH.A

OBJEKTI:Rikonstruksjon i Ujesjellesit te Fshatrave Trash, Karthnek, Nj. Adm. Sheze, Bashkia Peqin

FAZA: PROJEKT ZBATIMI

"ARABEL - STUDIO" Sh.p.k

"HMK-Consulting " Sh.p.k

"TRANSPORT HIGHWAY CONSULTING " Sh.p.k

Drejtues i projektit

Adm. Ana NISHKU

Projektues

Nd. Liliانا VLLAMASI	
Nd.Engjell CAKA	
Ark.Jorgjia Kallo	
Ark.Rigert Hyra	
Elek.Altin ALLKAJ	
Mek.Bujar MERAJ	
Top.Iv Beqari	
Gjeo.Besmir LUMANI	

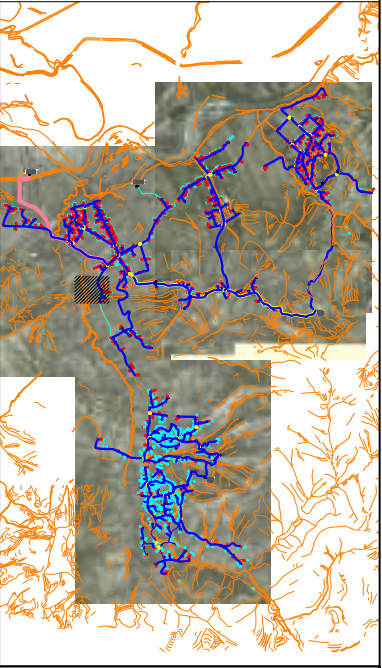
Emertimi i fletes: PLANIMETRIA E RRJETIT SHPERNDARES

Nr. Fletes:	A- 20
Shk :	1:1000
Formati:	A3

Tiranë 2024

LEGJENDA & SHENIME:

- TUBACIONI I RRJETIT SHPERNDARES**
- OD XX — HDPE 100 , OD40-160, PN10
 - LIDHJE SHTEPIE HDPE 100, OD25, PN16, Lmes=30m
- TUBAIONI I LINJES KYRESORE**
- OD 90 — HDPE 100, OD 90, PN10
 - OD 90 — HDPE 100, OD 90 , PN16
 - OD 90 — HDPE 100, OD 90 , PN20
 - OD 110 — HDPE 100, OD 110 , PN10
 - OD 125 — HDPE 100, OD 125 , PN16
 - OD 125 — HDPE 100, OD 125 , PN20
 - OD 125 — HDPE 100, OD 125 , PN25
- SHENIME:**
- ▲ Kaptazhi
 - Depo Uji
 - Pusete Shuarje
 - Hidrant shplares
 - Dhome Klorinimi
 - Saracineske me aks vertikal
 - Hidrant
 - Kaim ure/Soletone
 - Ajrues
 - Shkarkues
 - Stacion Pompimi
 - PSV (Valvul Presioni)



POROSITESI :
BASHKIA PEQIN SHOGERIA RAJONALE UJESJELLES KANALIZIME ELBASAN SHA

OBJEKTI: Rikonstrukcion i Ujesjellesit te Fshatrave Trash, Karthnek, Nj. Adm. Sheze, Bashkia Peqin

FAZA: PROJEKT ZBATIMI

"ARABEL - STUDIO" Sh.p.k

"HMK-Consulting " Sh.p.k

"TRANSPORT HIGHWAY CONSULTING " Sh.p.k

Drejtues i projektit
Adm. Ana NISHKU

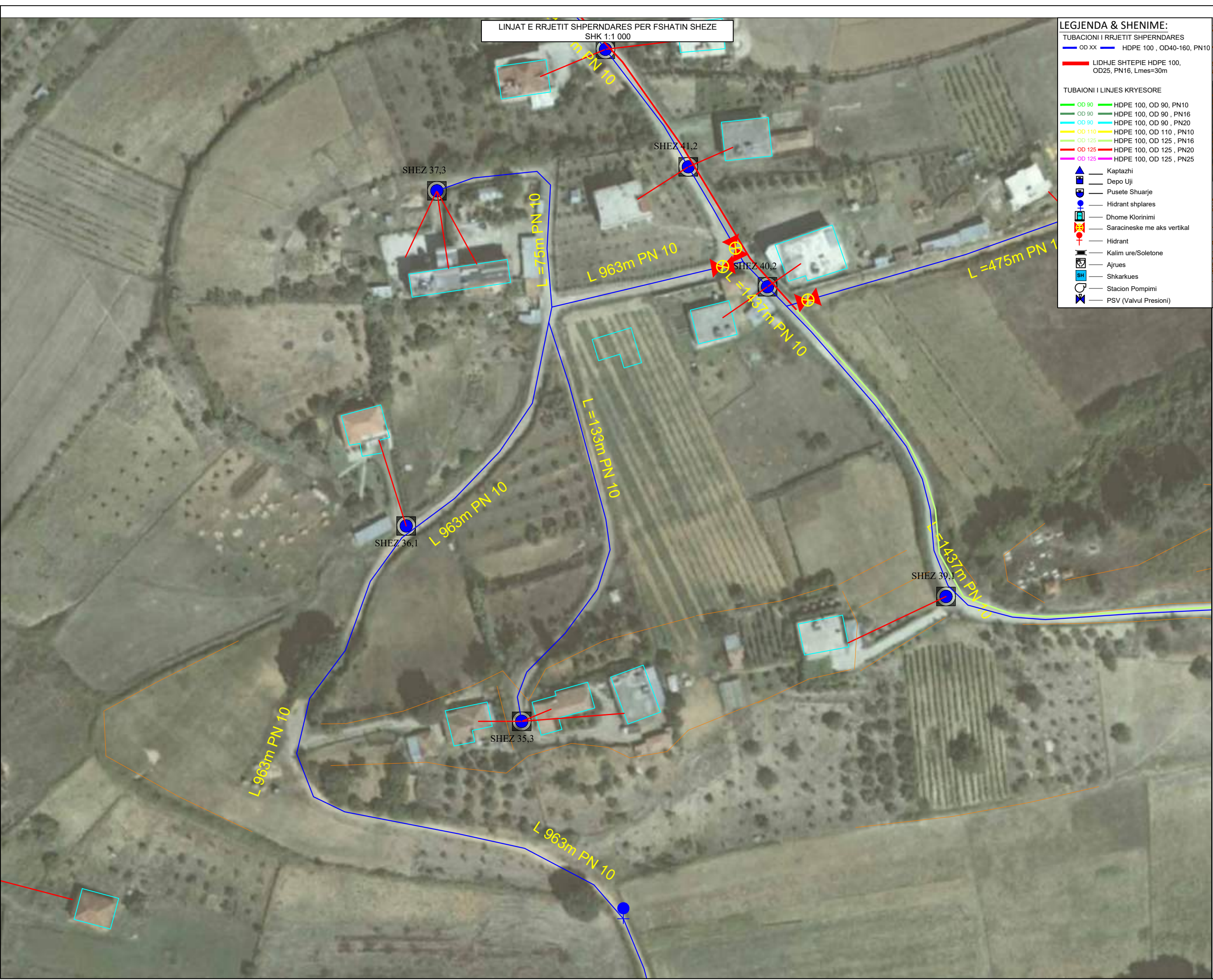
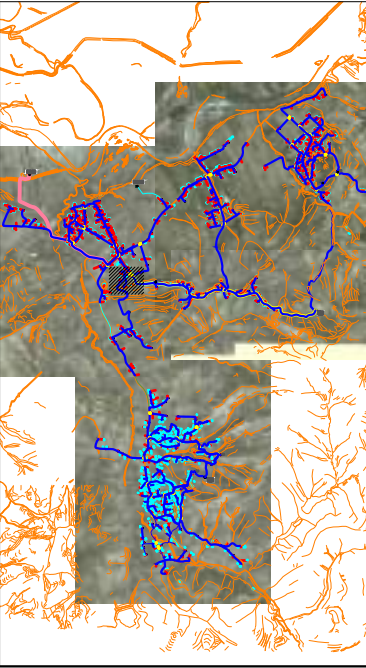
Projektues	
Nd. Liliana VLLAMASI	
Nd. Engjell CAKA	
Ark. Jorgjia Kallo	
Ark. Rigert Hyra	
Elek. Altin ALLKAJ	
Mek. Bujar MERAJ	
Top. Iv Beqari	
Gjeo. Besmir LUMANI	

Emertimi i fletes: PLANIMETRIA E RRJETIT SHPERNDARES	
Nr. Fletes:	A- 21
Shk :	1:1000
Formati:	A3
Tiranë 2024	

LINJAT E RRRJETIT SHPERNDARES PER FSHATIN SHEZE
SHK 1:1 000

LEGJENDA & SHENIME:

- TUBACIONI I RRRJETIT SHPERNDARES**
- OD XX — HDPE 100 , OD40-160, PN10
 - LIDHJE SHTEPIE HDPE 100, OD25, PN16, Lmes=30m
- TUBAIONI I LINJES KYRESORE**
- OD 90 — HDPE 100, OD 90, PN10
 - OD 90 — HDPE 100, OD 90 , PN16
 - OD 90 — HDPE 100, OD 90 , PN20
 - OD 110 — HDPE 100, OD 110 , PN10
 - OD 125 — HDPE 100, OD 125 , PN16
 - OD 125 — HDPE 100, OD 125 , PN20
 - OD 125 — HDPE 100, OD 125 , PN25
- ▲ Kaptazhi
 - Depo Uji
 - Pusete Shuarje
 - Hidrant shplares
 - Dhome Klorinimi
 - Saracineske me aks vertikal
 - Hidrant
 - Kaim ure/Soletone
 - Ajrues
 - Shkarkues
 - Stacion Pompimi
 - PSV (Valvul Presioni)



POROSITESI :
BASHKIA PEQIN SHOGERIA RAJONALE UJESJELLES
KANALIZIME ELBASAN SHA

OBJEKTI: Rikonstruksion i Ujesjellesit te Fshatrave Trash, Karthnek, Nj. Adm. Sheze, Bashkia Peqin

FAZA: PROJEKT ZBATIMI

"ARABEL - STUDIO" Sh.p.k

"HMK-Consulting " Sh.p.k

"TRANSPORT HIGHWAY CONSULTING " Sh.p.k

Drejtues i projektit

Adm. Ana NISHKU

Projektues

Nd. Liliana VLLAMASI		
Nd.Engjell CAKA		
Ark.Jorgjia Kallo		
Ark.Rigert Hyra		
Elek.Altin ALLKAJ		
Mek.Bujar MERAJ		
Top.Iv Beqari		
Gjeo.Besmir LUMANI		

Emertimi i fletes: PLANIMETRIA E RRRJETIT SHPERNDARES

Nr. Fletes: A- 22

Shk : 1:1000

Formati: A3

Tiranë 2024

LINJAT E RRJETIT SHPERNDARES PER FSHATIN SHEZE
SHK 1:1 000

LEGJENDA & SHENIME:

TUBACIONI I RRJETIT SHPERNDARES

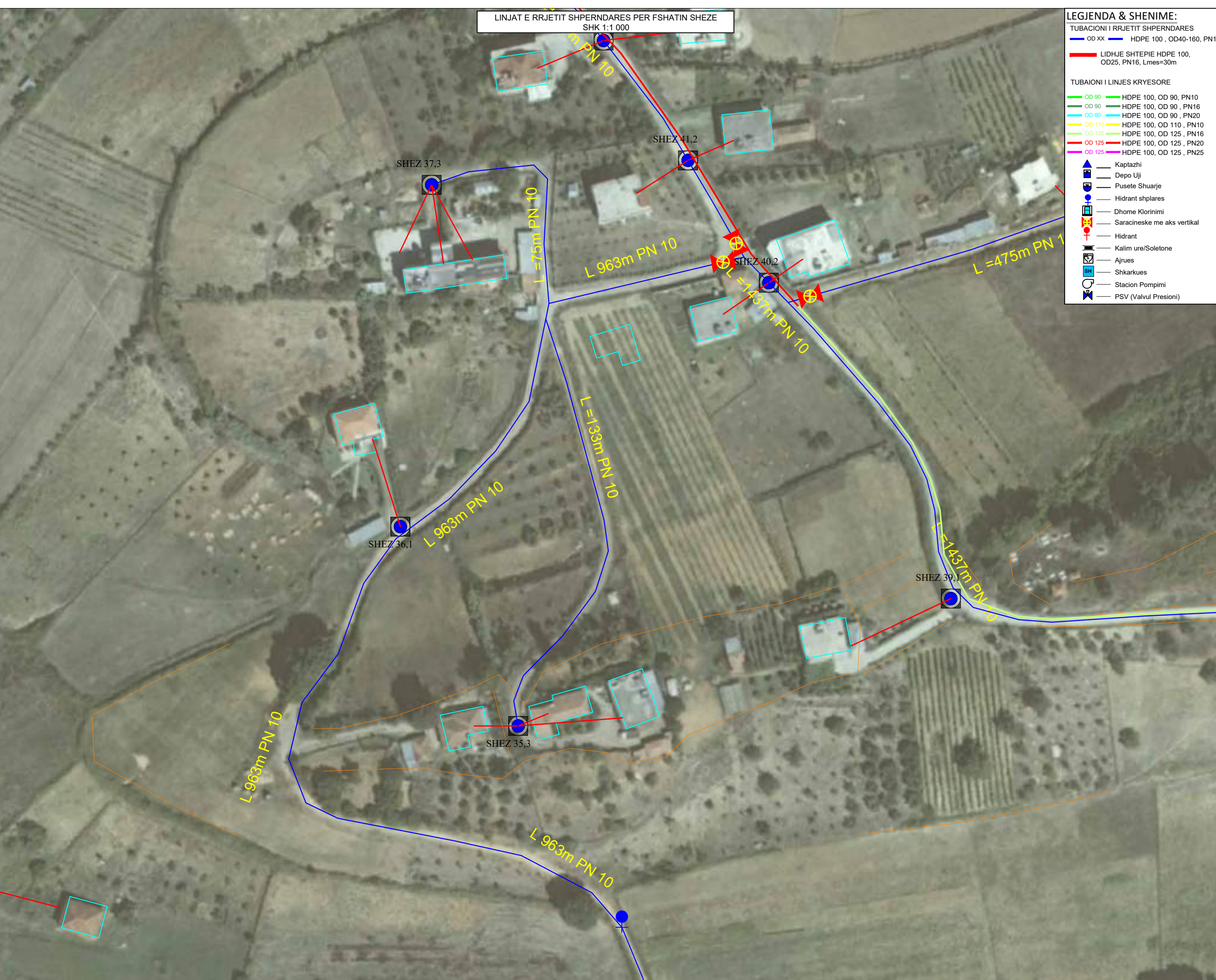
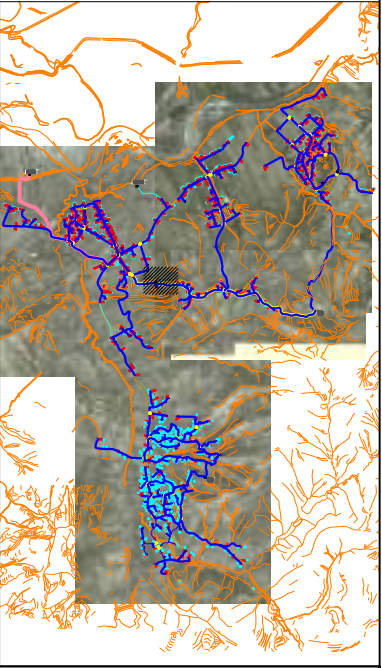
- OD XX HDPE 100, OD40-160, PN10
- LIDHJE SHTEPIE HDPE 100, OD25, PN16, Lmes=30m

TUBAIONI I LINJES KRYESORE

- OD 90 HDPE 100, OD 90, PN10
- OD 90 HDPE 100, OD 90, PN16
- OD 90 HDPE 100, OD 90, PN20
- OD 110 HDPE 100, OD 110, PN10
- OD 125 HDPE 100, OD 125, PN16
- OD 125 HDPE 100, OD 125, PN20
- OD 125 HDPE 100, OD 125, PN25

SHENIME:

- Kaptazhi
- Depo Uji
- Pusetë Shuarje
- Hidrant shplares
- Dhome Klorinimi
- Saracineske me aks vertikal
- Hidrant
- Kalim ure/Soletone
- Ajrues
- Shkarkues
- Stacion Pompimi
- PSV (Valvul Presioni)



POROSITESI:

BASHKIA PEQIN SHOGERIA RAJONALE UJESJELLES KANALIZIME ELBASAN SH.A

OBJEKTI: Rikonstrukcion i Ujesjellesit te Fshatrave Trash, Karthnek, Nj. Adm. Sheze, Bashkia Peqin

FAZA: PROJEKT ZBATIMI

"ARABEL - STUDIO" Sh.p.k

"HMK-Consulting" Sh.p.k

"TRANSPORT HIGHWAY CONSULTING" Sh.p.k

Drejtues i projektit

Adm. Ana NISHKU

Projektues

Nd. Liliana VLLAMASI	
Nd.Engjell CAKA	
Ark. Jorgjia Kallo	
Ark. Rigert Hyra	
Elek. Altin ALLKAJ	
Mek. Bujar MERAJ	
Top. Iv Beqari	
Gjeo. Besmir LUMANI	

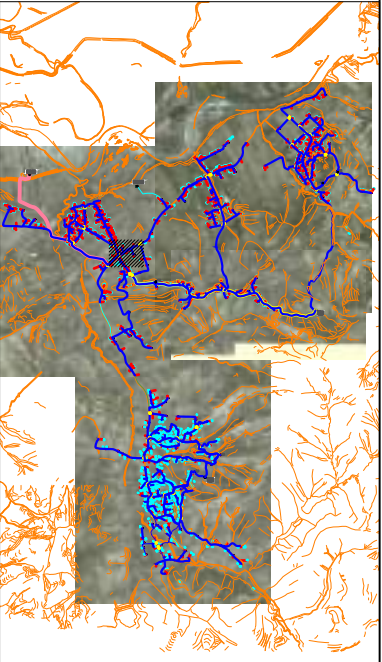
Emertimi i fletes: PLANIMETRIA E RRJETIT SHPERNDARES	
Nr. Fletes:	A- 23
Shk :	1:1000
Formati:	A3

Tiranë 2024

LINJAT E RRJETIT SHPERNDARES PER FSHATIN SHEZE
SHK 1:1 000

LEGJENDA & SHENIME:

- TUBACIONI I RRJETIT SHPERNDARES
- OD XX HDPE 100, OD40-160, PN10
 - LIDHJE SHTEPIE HDPE 100, OD25, PN16, Lmes=30m
- TUBAIONI I LINJES KRYESORE
- OD 90 HDPE 100, OD 90, PN10
 - OD 90 HDPE 100, OD 90, PN16
 - OD 90 HDPE 100, OD 90, PN20
 - OD 110 HDPE 100, OD 110, PN10
 - OD 125 HDPE 100, OD 125, PN16
 - OD 125 HDPE 100, OD 125, PN20
 - OD 125 HDPE 100, OD 125, PN25
- SHENIME:
- Kaptazhi
 - Depo Uji
 - Pusetë Shuarje
 - Hidrant shplares
 - Dhome Klorinimi
 - Saracineske me aks vertikal
 - Hidrant
 - Kalim ure/Soletone
 - Ajrues
 - Shkarkues
 - Stacion Pompimi
 - PSV (Valvul Presioni)



OBJEKTI: Rikonstruksion i Ujesjellesit te Fshatrave Trash, Karthnek, Nj. Adm. Sheze, Bashkia Peqin

FAZA: PROJEKT ZBATIMI

"ARABEL - STUDIO" Sh.p.k

"HMK-Consulting" Sh.p.k

"TRANSPORT HIGHWAY CONSULTING" Sh.p.k

Drejtues i projektit

Adm. Ana NISHKU

Projektues

Nd. Liliana VLLAMASI	
Nd.Engjell CAKA	
Ark.Jorgjia Kallo	
Ark.Rigert Hyra	
Elek.Altin ALLKAJ	
Mek.Bujar MERAJ	
Top.Iv Beqari	
Gjeo.Besmir LUMANI	

Emertimi i fletes: PLANIMETRIA E RRJETIT SHPERNDARES

Nr. Fletes: A- 24

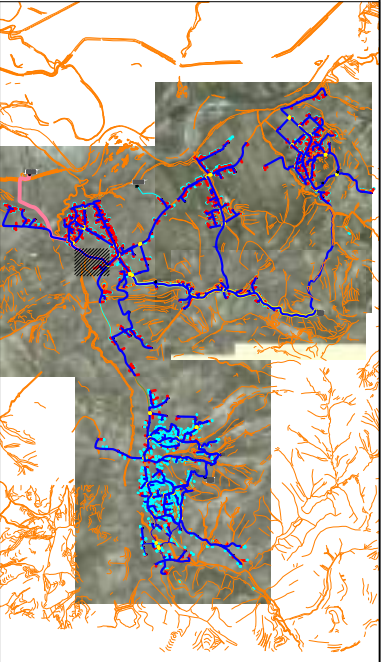
Shk: 1:1000

Formati: A3

Tiranë 2024

LEGJENDA & SHENIME:

- TUBACIONI I RRJETIT SHPERNDARES**
- OD XX — HDPE 100 , OD40-160, PN10
 - LIDHJE SHTEPIE HDPE 100, OD25, PN16, Lmes=30m
- TUBAIONI I LINJES KRYESORE**
- OD 90 — HDPE 100, OD 90, PN10
 - OD 90 — HDPE 100, OD 90 , PN16
 - OD 90 — HDPE 100, OD 90 , PN20
 - OD 110 — HDPE 100, OD 110 , PN10
 - OD 125 — HDPE 100, OD 125 , PN16
 - OD 125 — HDPE 100, OD 125 , PN20
 - OD 125 — HDPE 100, OD 125 , PN25
- SHENIME:**
- ▲ Kaptazhi
 - ▣ Depo Uji
 - ▣ Pusete Shuarje
 - Hidrant shplares
 - ▣ Dhome Klorinimi
 - ▣ Saracineske me aks vertikal
 - Hidrant
 - Kaim ure/Soletone
 - Ajrues
 - ▣ Shkarkues
 - ▣ Stacion Pompimi
 - PSV (Valvul Presioni)



POROSITESI :
BASHKIA PEQIN SHOGERIA RAJONALE UJESJELLES
KANALIZIME ELBASAN SH.A

OBJEKTI: Rikonstrukcion i Ujesjellesit te Fshatrave Trash, Karthnek, Nj. Adm. Sheze, Bashkia Peqin

FAZA: PROJEKT ZBATIMI

"ARABEL - STUDIO" Sh.p.k

"HMK-Consulting " Sh.p.k

"TRANSPORT HIGHWAY CONSULTING " Sh.p.k

Drejtues i projektit
Adm. Ana NISHKU

Projektues

Nd. Liliana VLLAMASI	
Nd.Engjell CAKA	
Ark. Jorgjia Kallo	
Ark. Rigert Hyra	
Elek. Altin ALLKAJ	
Mek. Bujar MERAJ	
Top. Iv Beqari	
Gjeo. Besmir LUMANI	

Emertimi i fletes: PLANIMETRIA E RRJETIT SHPERNDARES

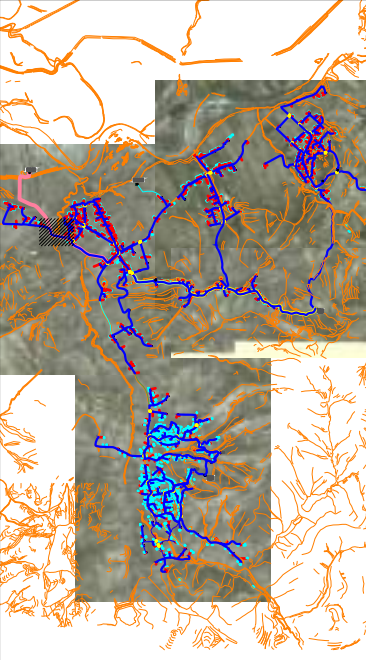
Nr. Fletes:	A- 25
Shk :	1:1000
Formati:	A3

Tiranë 2024

LINJAT E RRJETIT SHPERNDARES PER FSHATIN SHEZE
SHK 1:1 000

LEGJENDA & SHENIME:

- TUBACIONI I RRJETIT SHPERNDARES**
- OD XX HDPE 100, OD40-160, PN10
 - LIDHJE SHTEPIE HDPE 100, OD25, PN16, Lmes=30m
- TUBACIONI I LINJES KYRESORE**
- OD 90 HDPE 100, OD 90, PN10
 - OD 90 HDPE 100, OD 90, PN16
 - OD 90 HDPE 100, OD 90, PN20
 - OD 110 HDPE 100, OD 110, PN10
 - OD 125 HDPE 100, OD 125, PN16
 - OD 125 HDPE 100, OD 125, PN20
 - OD 125 HDPE 100, OD 125, PN25
- SHENIME:**
- Kaptazhi
 - Depo Uji
 - Pusetë Shuarje
 - Hidrant shplares
 - Dhome Klorinimi
 - Saracineske me aks vertikal
 - Hidrant
 - Kalim ure/Soletone
 - Ajrues
 - Shkarkues
 - Stacion Pompimi
 - PSV (Valvul Presioni)



POROSITESI :

BASHKIA PEQIN
SHOGERIA RAJONALE UJESJELLES
KANALIZIME ELBASAN SH.A

OBJEKTI:Rikonstrukcion i Ujesjellesit te Fshatrave Trash, Karthnek, Nj.Adm.Sheze, Bashkia Peqin

FAZA: PROJEKT ZBATIMI

- "ARABEL - STUDIO" Sh.p.k
- "HMK-Consulting " Sh.p.k
- "TRANSPORT HIGHWAY CONSULTING " Sh.p.k

Drejtues i projektit

Adm. Ana NISHKU

Projektues

- Nd. Liliana VLLAMASI
- Nd.Engjell CAKA
- Ark.Jorgjia Kallo
- Ark.Rigert Hyra
- Elek.Altin ALLKAJ
- Mek.Bujar MERAJ
- Top.Iv Beqari
- Gjeo.Besmir LUMANI

Emertimi i fletes: PLANIMETRIA E RRJETIT SHPERNDARES

Nr. Fletes:	A- 26
Shk :	1:1000
Formati:	A3

Tiranë 2024

LINJAT E RRJETIT SHPERNDARES PER FSHATIN SHEZE
SHK 1:1 000

LEGJENDA & SHENIME:

TUBACIONI I RRJETIT SHPERNDARES

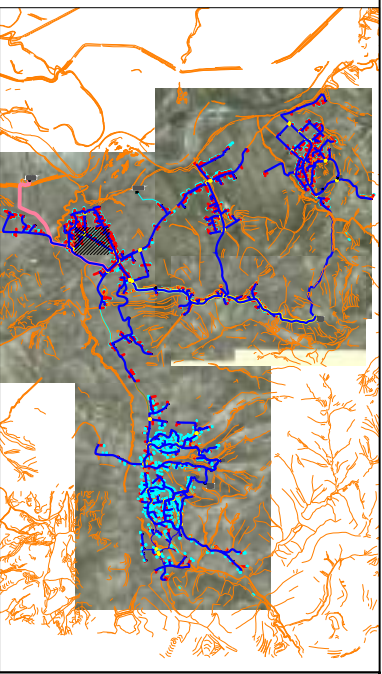
- OD XX HDPE 100, OD40-160, PN10
- LIDHJE SHTEPIE HDPE 100, OD25, PN16, Lmes=30m

TUBAIONI I LINJES KRYESORE

- OD 90 HDPE 100, OD 90, PN10
- OD 90 HDPE 100, OD 90, PN16
- OD 90 HDPE 100, OD 90, PN20
- OD 110 HDPE 100, OD 110, PN10
- OD 125 HDPE 100, OD 125, PN16
- OD 125 HDPE 100, OD 125, PN20
- OD 125 HDPE 100, OD 125, PN25

SHENIME:

- Kaptazhi
- Depo Uji
- Pusete Shuarje
- Hidrant shplares
- Dhome Klorinimi
- Saracineske me aks vertikal
- Hidrant
- Kalim ure/Soletone
- Ajrues
- Shkarkues
- Stacion Pompimi
- PSV (Valvul Presioni)



POROSITESI:

BASHKIA PEQIN SHOGERIA RAJONALE UJESJELLES KANALIZIME ELBASAN SH.A

OBJEKTI: Rikonstrukcion i Ujesjellesit te Fshatrave Trash, Karthnek, Nj. Adm. Sheze, Bashkia Peqin

FAZA: PROJEKT ZBATIMI

"ARABEL - STUDIO" Sh.p.k

"HMK-Consulting" Sh.p.k

"TRANSPORT HIGHWAY CONSULTING" Sh.p.k

Drejtues i projektit

Adm. Ana NISHKU

Projektues

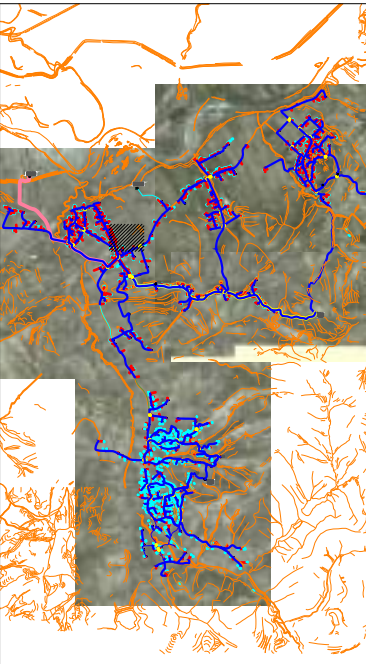
Nd. Liliana VLLAMASI		
Nd.Engjell CAKA		
Ark. Jorgjia Kallo		
Ark. Rigert Hyra		
Elek. Altin ALLKAJ		
Mek. Bujar MERAJ		
Top. Iv Beqari		
Gjeo. Besmir LUMANI		

Emertimi i fletes: PLANIMETRIA E RRJETIT SHPERNDARES

Nr. Fletes:	A- 27
Shk :	1:1000
Formati:	A3
Tiranë 2024	

LEGJENDA & SHENIME:

- TUBACIONI I RRJETIT SHPERNDARES**
- OD XX HDPE 100 , OD40-160, PN10
 - LIDHJE SHTEPIE HDPE 100, OD25, PN16, Lmes=30m
- TUBACIONI I LINJES KRYESORE**
- OD 90 HDPE 100, OD 90, PN10
 - OD 90 HDPE 100, OD 90 , PN16
 - OD 90 HDPE 100, OD 90 , PN20
 - OD 110 HDPE 100, OD 110 , PN10
 - OD 125 HDPE 100, OD 125 , PN16
 - OD 125 HDPE 100, OD 125 , PN20
 - OD 125 HDPE 100, OD 125 , PN25
- SHENIME:**
- ▲ Kaptazhi
 - Depo Uji
 - Pusete Shuarje
 - Hidrant shplares
 - Dhome Klorinimi
 - Saracineske me aks vertikal
 - Hidrant
 - Kaim ure/Soletone
 - Ajrues
 - Shkarkues
 - Stacion Pompimi
 - PSV (Valvul Presioni)



POROSITESI :
BASHKIA PEQIN SHOGERIA RAJONALE UJESJELLES
KANALIZIME ELBASAN SH.A

OBJEKTI: Rikonstrukcion i Ujeshellesit te Fshatrave Trash, Karthnek, Nj. Adm. Sheze, Bashkia Peqin

FAZA: PROJEKT ZBATIMI

"ARABEL - STUDIO" Sh.p.k

"HMK-Consulting " Sh.p.k

"TRANSPORT HIGHWAY CONSULTING " Sh.p.k

Drejtues i projektit

Adm. Ana NISHKU

Projektues

Nd. Liliana VLLAMASI		
Nd.Engjell CAKA		
Ark.Jorgjia Kallo		
Ark.Rigert Hyra		
Elek.Altin ALLKAJ		
Mek.Bujar MERAJ		
Top.Iv Beqari		
Gjeo.Besmir LUMANI		

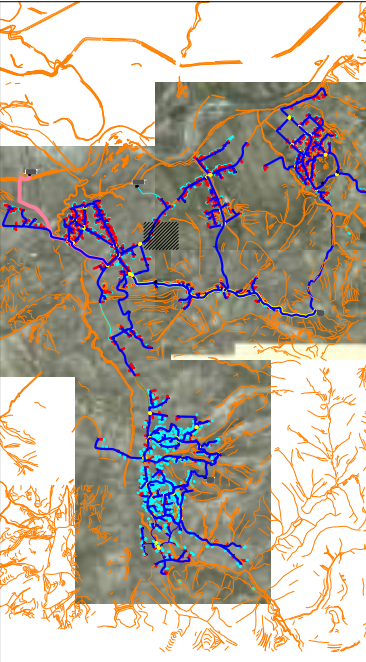
Emertimi i fletes: PLANIMETRIA E RRJETIT SHPERNDARES	
Nr. Fletes:	A- 28
Shk :	1:1000
Formati:	A3

Tiranë 2024

LINJAT E RRJETIT SHPERNDARES PER FSHATIN SHEZE
SHK 1:1 000

LEGJENDA & SHENIME:

- TUBACIONI I RRJETIT SHPERNDARES
- OD XX — HDPE 100, OD40-160, PN10
 - LIDHJE SHTEPIE HDPE 100, OD25, PN16, Lmes=30m
- TUBAIONI I LINJES KRYESORE
- OD 90 — HDPE 100, OD 90, PN10
 - OD 90 — HDPE 100, OD 90, PN16
 - OD 90 — HDPE 100, OD 90, PN20
 - OD 110 — HDPE 100, OD 110, PN10
 - OD 125 — HDPE 100, OD 125, PN16
 - OD 125 — HDPE 100, OD 125, PN20
 - OD 125 — HDPE 100, OD 125, PN25
- ▲ Kaptazhi
 - ▣ Depo Uji
 - ▣ Pusete Shuarje
 - Hidrant shplares
 - ▣ Dhome Klorinimi
 - ▣ Saracineske me aks vertikal
 - Hidrant
 - Kalim ure/Soletone
 - Ajrues
 - ▣ Shkarkues
 - Stacion Pompimi
 - PSV (Valvul Presioni)



POROSITESI :
BASHKIA PEQIN SHOGERIA RAJONALE UJESJELLES
KANALIZIME ELBASAN SH.A



OBJEKTI: Rikonstruksion i Ujesjellesit te Fshatrave Trash, Karthnek, Nj. Adm. Sheze, Bashkia Peqin

FAZA: PROJEKT ZBATIMI



Drejtues i projektit

Adm. Ana NISHKU

Projektues

Nd. Liliana VLLAMASI	
Nd. Engjell CAKA	
Ark. Jorgjia Kallo	
Ark. Rigert Hyra	
Elek. Altin ALLKAJ	
Mek. Bujar MERAJ	
Top. Iv Beqari	
Gjeo. Besmir LUMANI	

Emertimi i fletes: PLANIMETRIA E RRJETIT SHPERNDARES

Nr. Fletes: A- 29

Shk : 1:1000

Formati: A3

Tiranë 2024