

PROJEKTI I ZBATIMIT

(Mbrojtja ndaj zjarrit)

Objekti : "**OBJEKT 3-4 KATE ME 1 KAT NENTOKE, BASHKIA DIMAL.**"

Porosites : **BASHKIA DIMAL**

Porositës

BASHKIA DIMAL

Faza

PROJEKT-ZBATIMI

Titulli i Projektit

"OBJEKT 3-4 KATE ME 1 KAT NENTOKE, BASHKIA DIMAL."



PROJEKTUES:
"ARKONSTUDIO SH.P.K."

Licensë N.6996/7

Administrator:
Ark. NASJEL ÇIÇO

Ing. VANGJEL LICO

liç. M-1180/1

Ing. LEDIANA DILA

liç. M-1130/2
Nr.3100

Kapitulli

MBROJTJA NDAJ ZJARRIT

IMPIANTI I MBROJTJES NDAJ ZJARRIT DHE SHPETIMIT

01 Grupi i furnizimit me uje

Karakteristikat Teknike:
 -Valvol nderprerese
 -Valvol moskthimi
 -Reduktor presioni
 -Filter Y
 -Mates uji

02 Rezervuari i ujit

Karakteristikat Teknike:
 -Rezervuar zingato për impianti e ujit sanitar dhe mbrojtjes kundër zjarrit
 - V = 4x5000 lit
 - De=1600 mm
 - H=2600 mm

03 Pompa e ujit sanitar

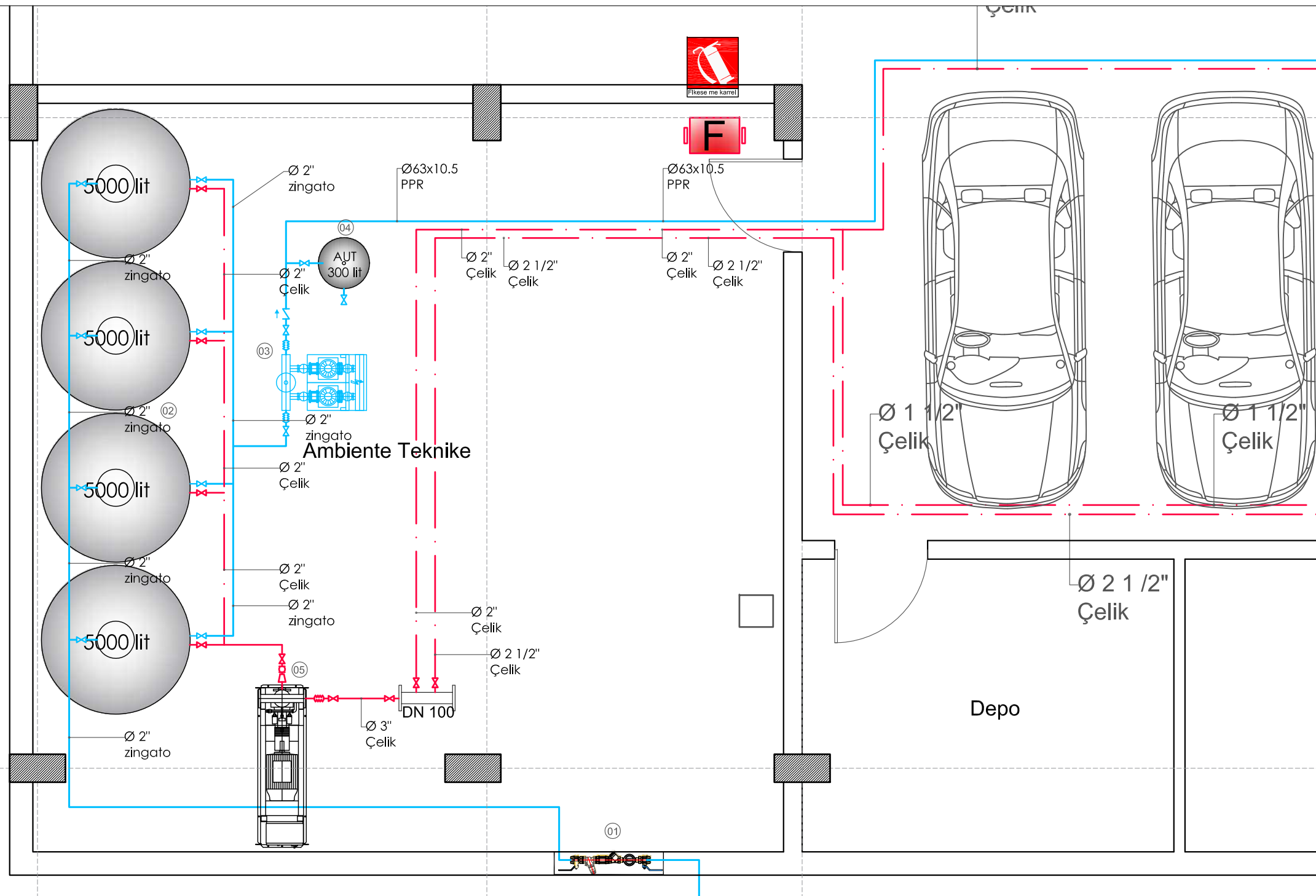
Karakteristikat Teknike:
 - Prurja: 8 m³ / h
 - Prevalenca: 45 mkH₂O
 - Lidhjet: Ø 2" / PN 10/PN16
 - Fuqia elektrike 2.5kW -3-400v/50Hz

04 Autoklava

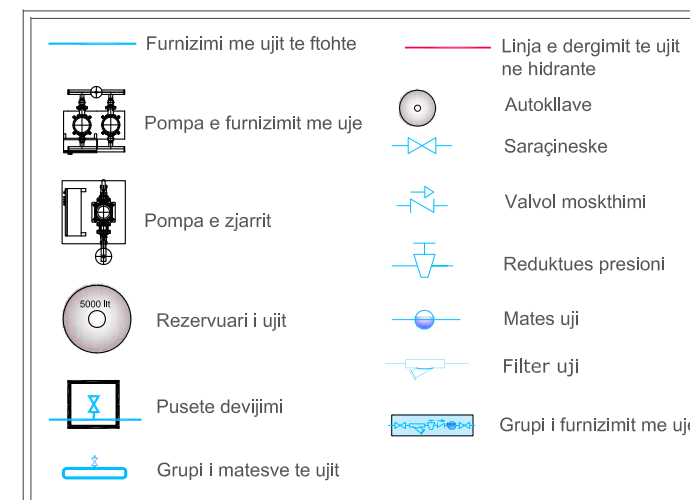
Karakteristikat Teknike:
 - Autoklavë me membranë
 - Presioni maksimal 10 bar,
 - Kapaciteti 300 lit
 - De = 750
 - H = 1600
 - Lidhjet: M Ø 1 1/4"

05 Pompa e mbrojtjes kunder zjarrit

Karakteristikat Teknike:
 - Prurja: 15 m³ / h
 - Prevalenca: 55 mkH₂O
 - Lidhjet: Ø 2" / PN 10
 - Fuqia elektrike 11kW -3-400v/50Hz



LEGJENDA:



Porositës

BASHKIA DIMAL

Faza

PROJEKT-ZBATIMI

Titulli i Projektit

**"OBJEKT 3-4 KATE ME 1 KAT
 NENTOKE,
 BASHKIA DIMAL."**



PROJEKTUES:
"ARKONSTUDIO SH.P.K."
 Licensë N.6996/7
 Administrator:
 Ark. NASJEL ÇIÇO

Ing. VANGJEL LICO	liç. M-1180
Ing. LEDIANA DILA	liç. M-1130/1 Nr 3100

Kapitulli

**MBROJTJE NDAJ ZJARRIT
 DHE SHPETIMIT**

Titulli i Vizatimit

**IMPIANTI I MBROJTJES NDAJ ZJARRIT
 AMBIENTI TEKNIK**

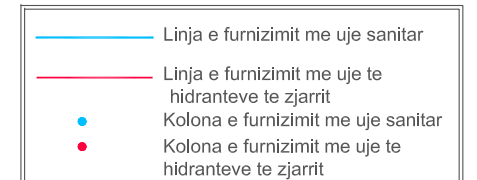
Shkalla

1:50

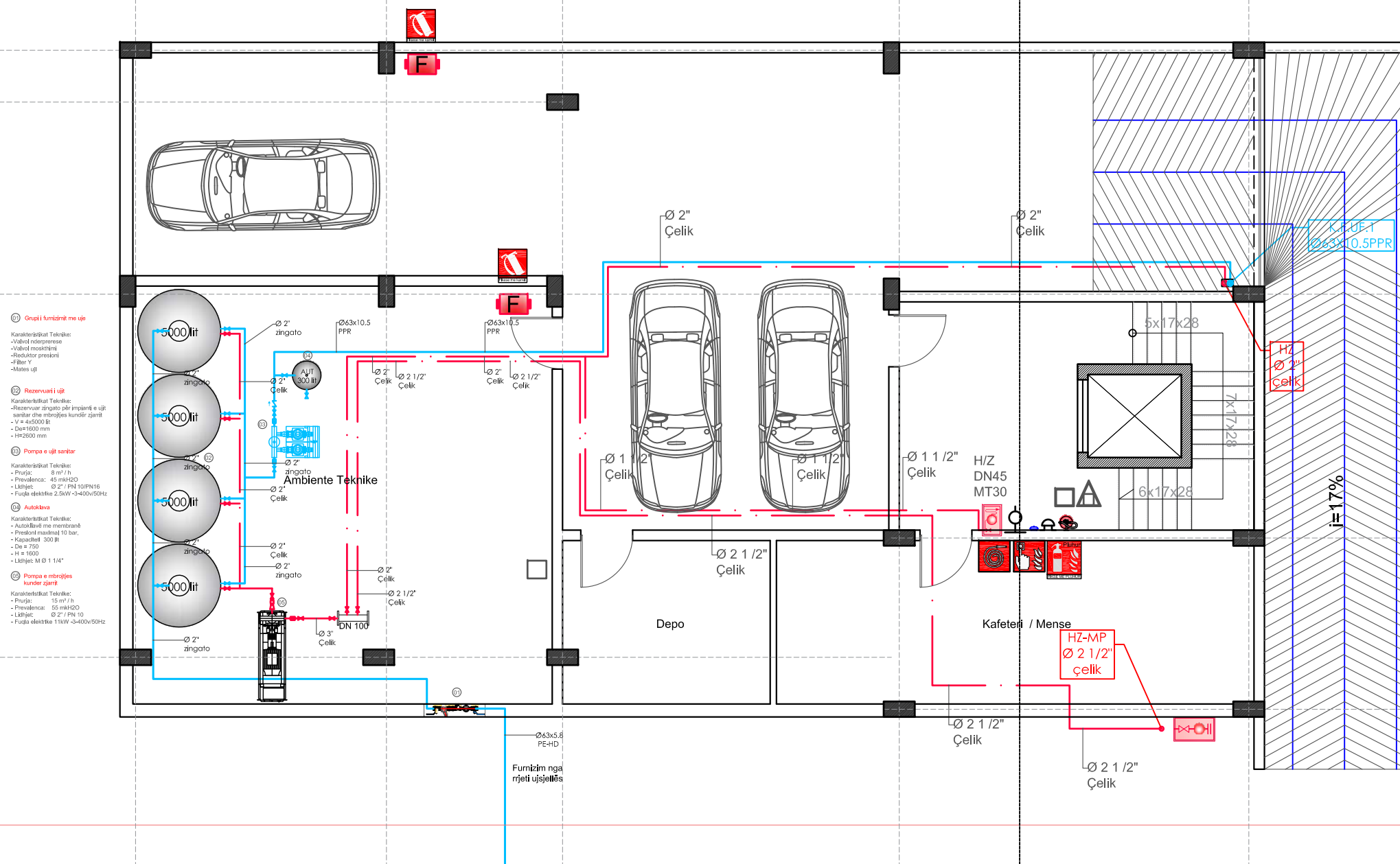
Nr. i Fletës

MNZ.01

LEGJENDA:



IMPIANTI I MBROJTJES NDAJ ZJARRIT DHE SHPETIMIT



- Grup i kundërt me ujë**
Karakteristikat Teknike:
- Vëllim ndërpresës
- Vëllim mosprerës
- Redaktor presioni
- Shtesë ujë
- Mates ujë
- Rezervuarit ujë**
Karakteristikat Teknike:
- Observuar zingorë për impianti e ujë
- Shtesë dhe mbrojtës kundër zjarrit
- V = 4x5000 lit
- De = 1600 mm
- H = 2600 mm
- Pompa e ujë sanitar**
Karakteristikat Teknike:
- Përfaqe: 8 m³/h
- Presion maksimal 10 bar
- Kapacitet: 300 lit
- De = 750
- H = 1600
- Lshjet: M Ø 1 1/4"
- Autokëna**
Karakteristikat Teknike:
- Autokëna me membranë
- Presion maksimal 10 bar
- Kapacitet: 300 lit
- De = 750
- H = 1600
- Lshjet: M Ø 1 1/4"
- Pompa e mbrojtës kundër zjarrit**
Karakteristikat Teknike:
- Përfaqe: 15 m³/h
- Presion maksimal 10 bar
- Kapacitet: 300 lit
- De = 750
- H = 1600
- Lshjet: M Ø 1 1/4"

Porositës
BASHKIA DIMAL

Faza
PROJEKT-ZBATIMI

Titulli i Projektit
"OBJEKT 3-4 KATE ME 1 KAT NENTOKE, BASHKIA DIMAL."

PROJEKTUES:
"ARKONSTUDIO SH.P.K."
Licensë N.6996/7

Administrator:
Ark. NASJEL ÇIÇO

Ing. VANGJEL LICO	liç. M-1180
Ing. LEDIANA DILA	liç. M-1130/1 Nr 3100

Kapitulli
MBROJTJE NDAJ ZJARRIT DHE SHPETIMIT

Titulli i Vizatimit
IMPIANTI I MBROJTJES NDAJ ZJARRIT KATI NENTOKE - 1

Shkalla
1:100

Nr. i Fletës
MNZ.02

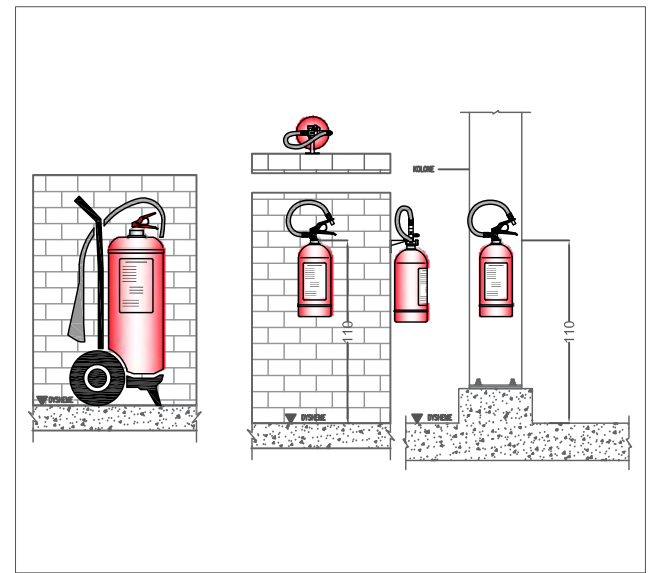
Shenime teknike :
Ndertesa eshte me konstrukcion te padjeggshem pasi dhe vete struktura ndertomore eshte ndertuar me beton-arme.
Muret e godines konsiderohet te padjeggshem dhe jane me kufij qendrueshmeri ndaj zjarrit, muri i tulles 5.5 ore, kollonat beton arme 2.5 ore.

Furnizimi me ujë:
Per shuarjen e zjarreve eventuale dhe per nevojat hidro-sanitare eshte ndertuar nje sistem i kompletuar me depozita, elektropompa dhe tubacionet shperndarese. Uji duhet te merret nga rrjeti publik dhe ne cdo rast ne objekt duhet te kete nje rezerve uji te paprekshme te akumuluar ne depozitat respektive.

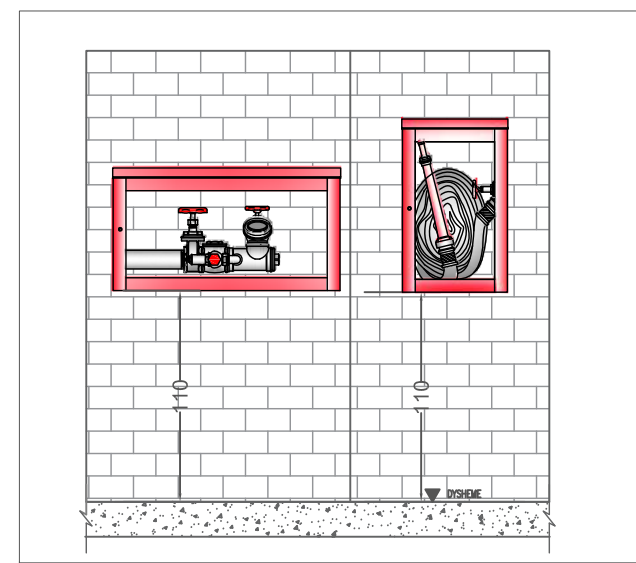
Hidrantet zjarrefikes
Ne brendesi te godines ne varesi te kompozimit te planit te objektit si dhe nga siperfaqia mbuluese e hidrantet jane pozicionuar edhe hidrantet.
Hidranti duhet te jete i kompletuar me 25-30 metra tub zjarrefikes, me hundezen e hedhjes se ujit si dhe saracineksen nderprerese, te cilat vendosen ne brendesi te kasetes se kuqë te hidrantit. lartesia e montimit te tije nga dyshemeja eshte 110 cm.

Shenime teknike per fikseset e zjarrit:
- Fikseset e zjarrit me pluhur perdoren per fikjen e zjarreve ne dru, leter, plastike, lengje dhe gaze te djegshme, aparatura dhe pajisje elektrike.
- Shuarja e zjarrit arrihet nga izolimi i lendes qe digjet dhe nga oksigjeni i ajrit.
- Pluhur nuk eshte helmues dhe as korridiv.

Detaj i montimit te fikeseve te zjarrit



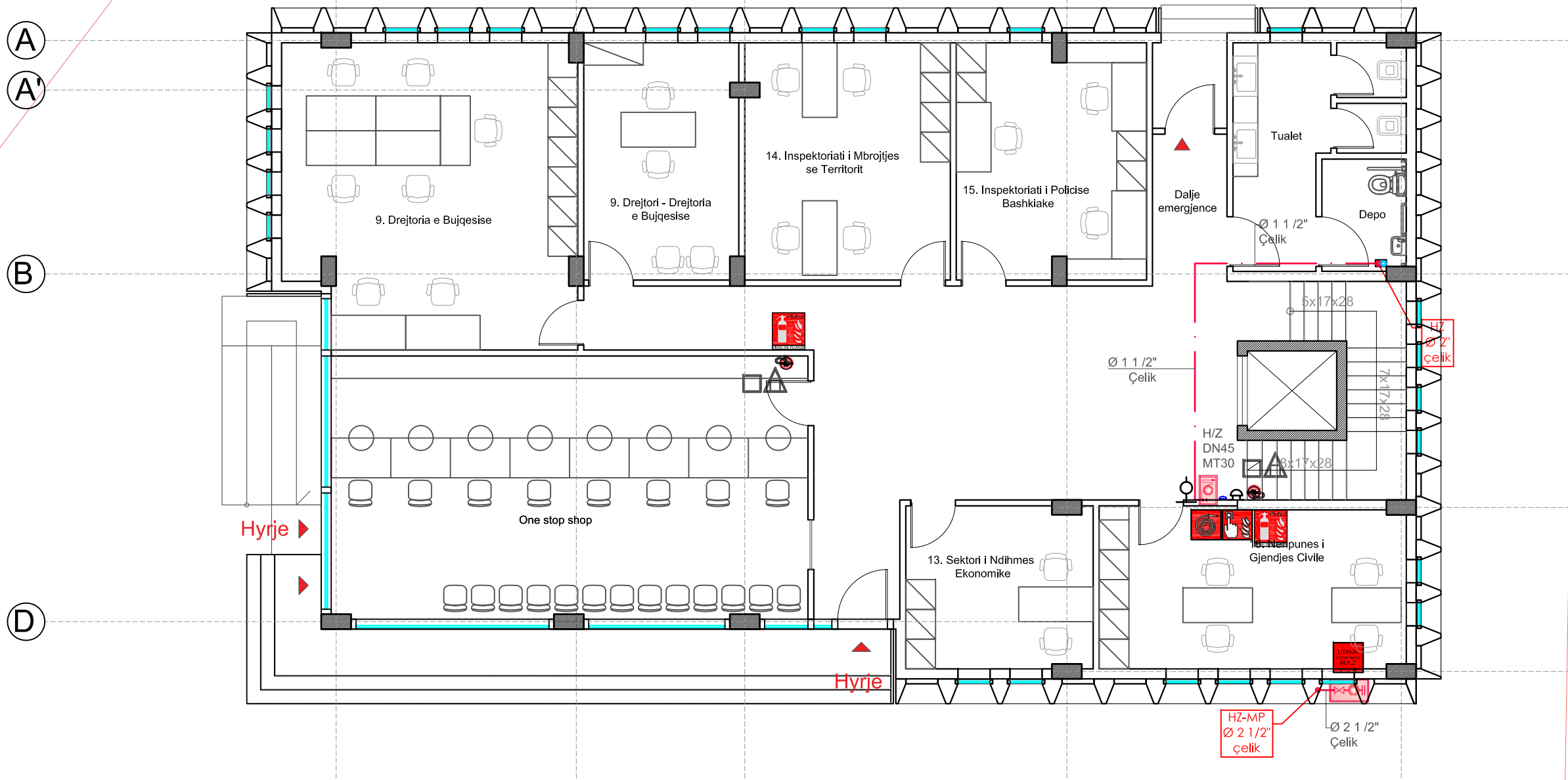
Detaj i montimit te hidrantit dhe motopompes



- SINJALISTIKA :**
- Fikse zjarri bombel
 - Fikse zjarri bombel
 - Fikse zjarri karrelato
 - Fikse zjarri me bombel
 - Fikse zjarri me bombel
 - Fikse zjarri me karrel

- LEGJENDA :**
- Linja e furnizimit me ujë sanitar
 - Linja e furnizimit me ujë te hidranteve te zjarrit
 - Kolona e furnizimit me ujë sanitar
 - Kolona e furnizimit me ujë te hidranteve te zjarrit
 - Lidhja me autopompen.
 - Hidrant zjarri.
 - Sinjalistike lidhje me autopompen.
 - Sinjalistike alarm zjarri.
 - Sinjalistike hidrant zjarri.

IMPIANTI I MBROJTJES NDAJ ZJARRIT DHE SHPETIMIT



Porositës
BASHKIA DIMAL

Faza
PROJEKT-ZBATIMI

Titulli i Projektit
"OBJEKT 3-4 KATE ME 1 KAT NENTOKE, BASHKIA DIMAL."

PROJEKTUES:
"ARKONSTUDIO SH.P.K."
Licensë N.6996/7
Administrator:
Ark. NASJEL ÇIÇO

Ing. VANGJEL LICO	liç. M-1180
Ing. LEDIANA DILA	liç. M-1130/1 Nr 3100

Kapitulli
MBROJTJE NDAJ ZJARRIT DHE SHPETIMIT

Titulli i Vizatimit
IMPIANTI I MBROJTJES NDAJ ZJARRIT KATI PERDHE

Shkalla
1:100

Nr. i Fletës
MNZ.03

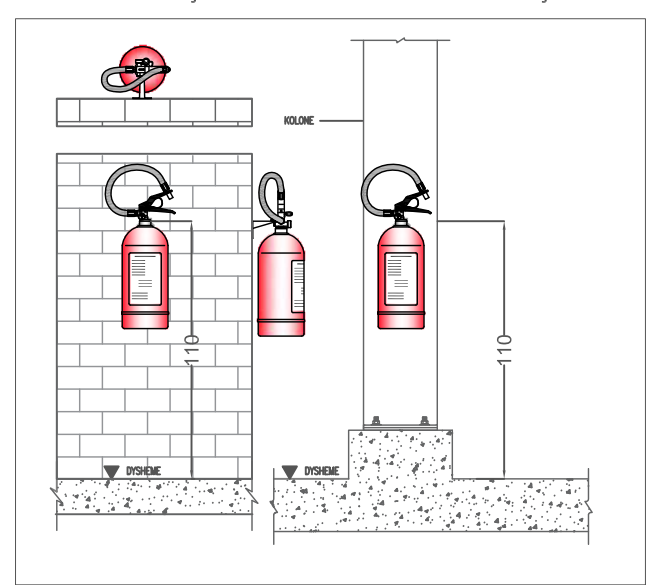
Shenime teknike :
Ndertesa eshte me konstrukcion te padjgshem pasi dhe vete struktura ndertomore eshte ndertuar me beton-arme.
Muret e godines konsiderohet te padjgshem dhe jane me kufij qendrueshmeri ndaj zjarrit, muri i tulles 5.5 ore, kollonat beton arme 2.5 ore.

Furnizimi me uje:
Per shuarjen e zjarreve eventuale dhe per nevojat hidro-sanitare eshte ndertuar nje sistem i kompletuar me depozita, elektropompa dhe tubacionet shpermdarese. Uji duhet te merret nga rrjeti publik dhe ne cdo rast ne objekt duhet te kete nje rezerve uji te paprekshme te akumuluar ne depozitat respektive.

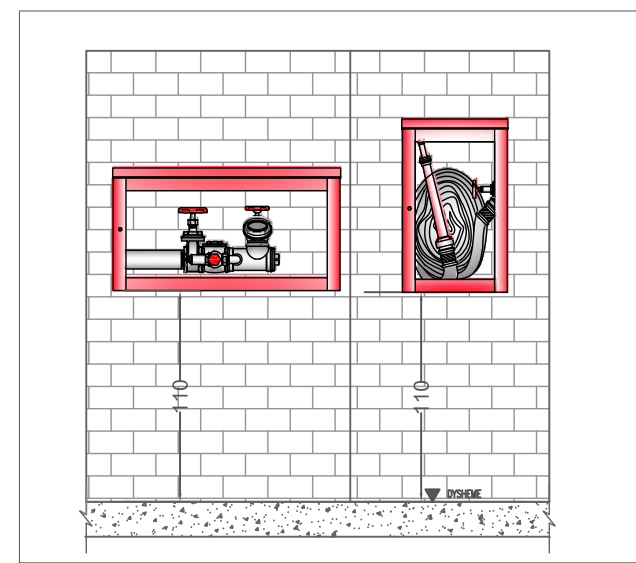
Hidrantet zjarrefikes
Ne brendesi te godines ne varesi te kompozimit te planit te objektit si dhe nga siperfaqja mbuluese e hidrantet jane pozicionuar edhe hidrantet.
Hidranti duhet te jete i kompletuar me 25-30 metra tub zjarrefikes, me hundezen e hedhjes se ujit si dhe saracineksen nderprerese, te cilat vendosen ne brendesi te kasetes se kuqje te hidrantit. lartesia e montimit te tij nga dyshemeja eshte 110 cm.

Shenime teknike per fikseset e zjarrit:
- Fikseset e zjarrit me pluhur perdoren per fikjen e zjarreve ne dru, leter, plastike, lengje dhe gaze te djegshme, aparatura dhe pajisje elektrike.
- Shuarja e zjarrit arrihet nga izolimi i lendes qe digjet dhe nga oksigjeni i ajrit.
- Pluhur nuk eshte helmues dhe as korridiv.

Detaj i montimit te fikeseve te zjarrit



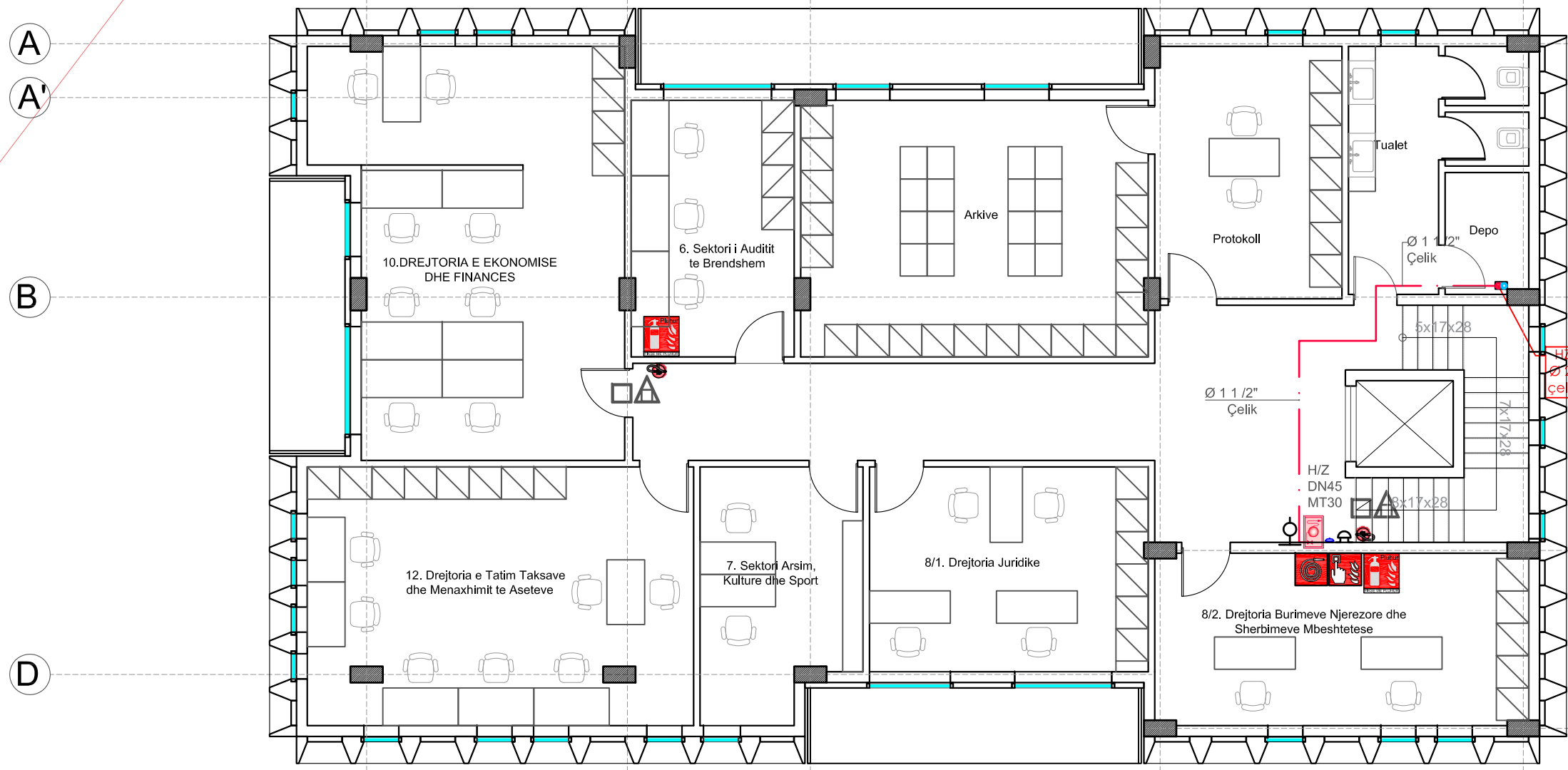
Detaj i montimit te hidrantit dhe motopompes



- SINJALISTIKA :**
- Fikse zjarri bombel
 - Fikse zjarri bombel
 - Fikse zjarri me bombel
 - Fikse zjarri me bombel

- LEGJENDA :**
- Linja e furnizimit me uje sanitar
 - Linja e furnizimit me uje te hidranteve te zjarrit
 - Kolona e furnizimit me uje sanitar
 - Kolona e furnizimit me uje te hidranteve te zjarrit
 - Lidhja me autopompen.
 - Hidrant zjarri.
 - Sinjalistike lidhje me autopompen.
 - Sinjalistike alarm zjarri.
 - Sinjalistike hidrant zjarri.

IMPIANTI I MBROJTJES NDAJ ZJARRIT DHE SHPETIMIT



Porositës
BASHKIA DIMAL

Faza
PROJEKT-ZBATIMI

Titulli i Projektit
"OBJEKT 3-4 KATE ME 1 KAT NENTOKE, BASHKIA DIMAL."

PROJEKTUES:
"ARKONSTUDIO SH.P.K."
Licensë N.6996/7
Administrator:
Ark. NASJEL ÇIÇO

Ing. VANGJEL LICO	liç. M-1180
Ing. LEDIANA DILA	liç. M-1130/1 Nr 3100

Kapitulli
MBROJTJE NDAJ ZJARRIT DHE SHPETIMIT

Titulli i Vizatimit
IMPIANTI I MBROJTJES NDAJ ZJARRIT KATI I PARE

Shkalla
1:100

Nr. i Fletës
MNZ.04

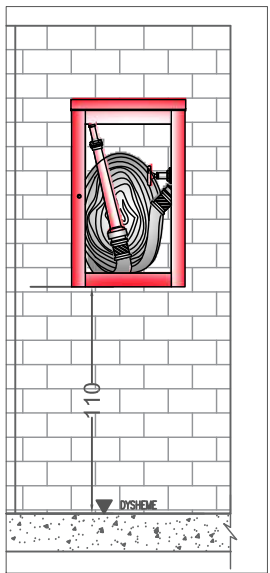
Shenime teknike :
Ndertesa eshte me konstruksion te padjegshem pasi dhe vete struktura ndertomore eshte ndertuar me beton-arme.
Muret e godines konsiderohet te padjegshem dhe jane me kufij qendrushmeri ndaj zjarrit, muri i tulles 5.5 ore, kollonat beton arme 2.5 ore.

Furnizimi me uje:
Per shuarjen e zjarreve eventuale dhe per nevojat hidro-sanitare eshte ndertuar nje sistem i kompletuar me depozita, elektropompa dhe tubacionet shperndarese. Uji duhet te merret nga rrjeti publik dhe ne cdo rast ne objekt duhet te kete nje rezerve uji te paprekshme te akumuluar ne depozitat respektive.

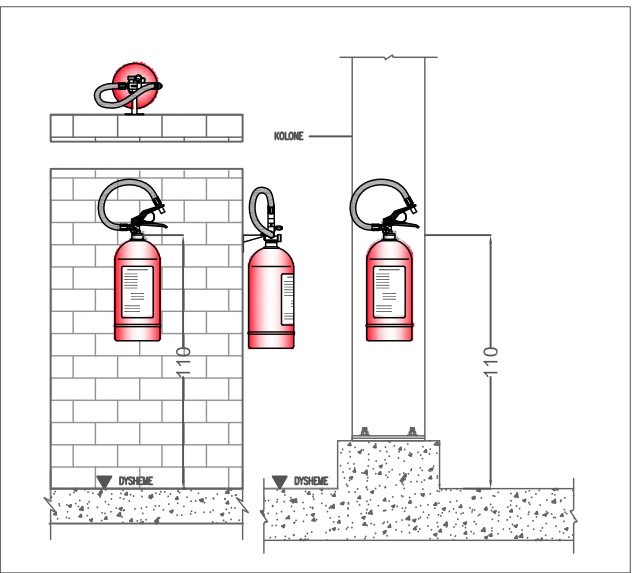
Hidrantet zjarrefikes
Ne brendesi te godines ne varesi te kompozimit te planit te objektit si dhe nga siperfaqia mbuluese e hidrantet jane pozicionuar edhe hidrantet.
Hidranti duhet te jete i kompletuar me 25-30 metra tub zjarrefikes, me hundezen e hedhjes se ujit si dhe saracineksen nderprerese, te cilat vendosen ne brendesi te kasetes se kuqe te hidrantit. lartesia e montimit te tij nga dyshemeja eshte 110 cm.

Shenime teknike per fikseset e zjarrit:
- Fikseset e zjarrit me pluhur perdoren per fikjen e zjarreve ne dru, leter, plastike, lengje dhe gaze te djegshme, aparatura dhe pajisje elektrike.
- Shuarja e zjarrit arrihet nga izolimi i lendes qe digjet dhe nga oksigjeni i ajrit.
- Pluhur nuk eshte helmues dhe as korridiv.

Detaj i montimit te hidrantit



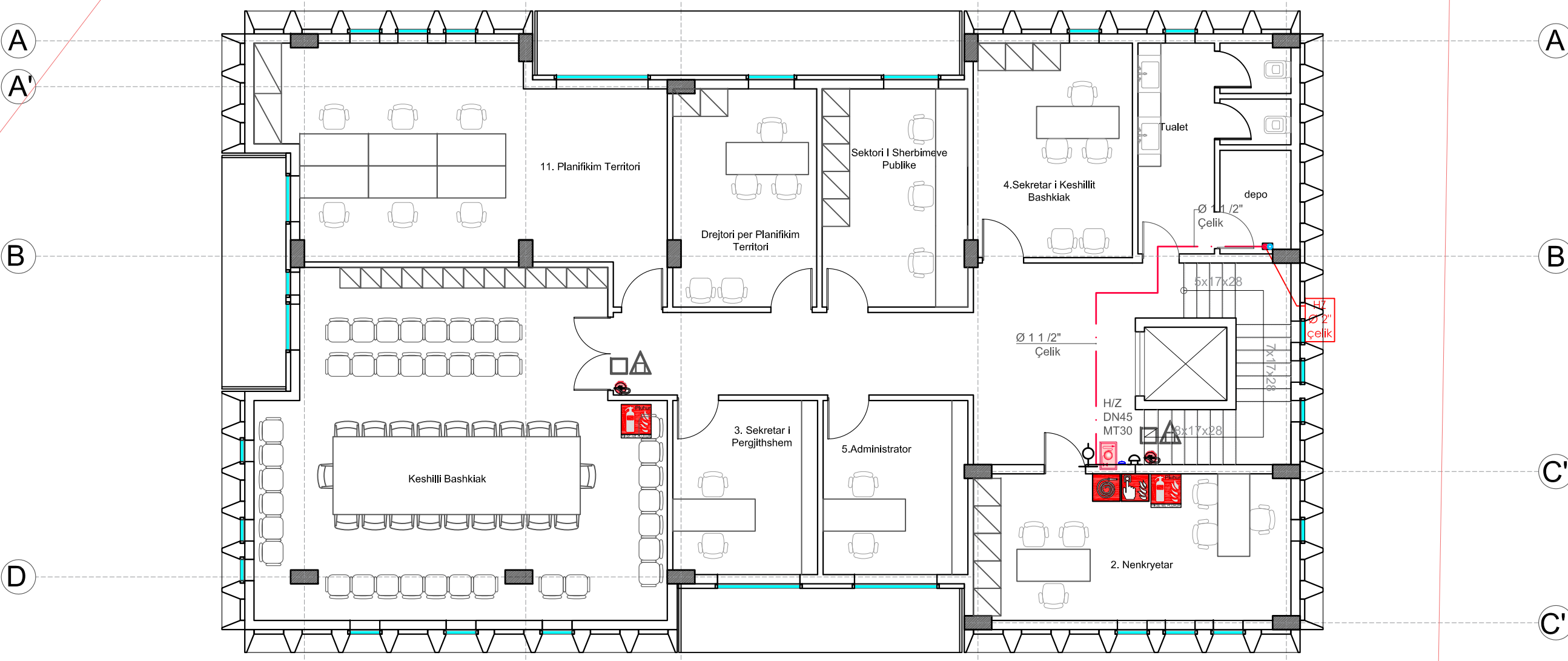
Detaj i montimit te fikeseve te zjarrit



- SINJALISTIKA :**
- Fikse zjarri bombel
 - Fikse zjarri bombel
 - Fikse zjarri me bombel
 - Fikse zjarri me bombel

- LEGJENDA :**
- Linja e furnizimit me uje sanitar
 - Linja e furnizimit me uje te hidranteve te zjarrit
 - Kolona e furnizimit me uje sanitar
 - Kolona e furnizimit me uje te hidranteve te zjarrit
 - Lidhja me autopompen.
 - Hidrant zjarri.
 - Sinjalistike lidhje me autopompen.
 - Sinjalistike alarm zjarri.
 - Sinjalistike hidrant zjarri.

IMPIANTI I MBROJTJES NDAJ ZJARRIT DHE SHPETIMIT



Porositës		BASHKIA DIMAL	
Faza		PROJEKT-ZBATIMI	
Titulli i Projektit		"OBJEKT 3-4 KATE ME 1 KAT NENTOKE, BASHKIA DIMAL."	
PROJEKTUES:		"ARKONSTUDIO SH.P.K."	
Licensë N.6996/7		Administrator:	
Ark. NASJEL ÇIÇO		Ark. NASJEL ÇIÇO	
Ing. VANGJEL LICO	liç. M-1180		
Ing. LEDIANA DILA	liç. M-1130/1 Nr 3100		
Kapitulli			
MBROJTJE NDAJ ZJARRIT DHE SHPETIMIT			
Titulli i Vizatimit			
IMPIANTI I MBROJTJES NDAJ ZJARRIT KATI I DYTE			
Shkalla		Nr. i Fletës	
1:100		MNZ.05	

Shenime teknike :
 Ndertesa eshte me konstrukcion te padjegshem pasi dhe vete struktura ndertomore eshte ndertuar me beton-arme.
 Muret e godines konsiderohet te padjegshem dhe jane me kufij qendrushmeri ndaj zjarrit, muri i tules 5.5 ore, kollonat beton arme 2.5 ore.

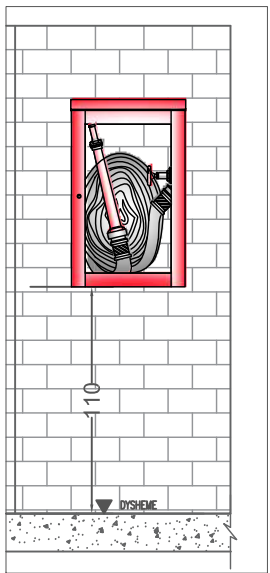
Furnizimi me uje:
 Per shuarjen e zjarreve eventuale dhe per nevojat hidro-sanitare eshte ndertuar nje sistem i kompletuar me depozita, elektropompa dhe tubacionet shperndarese. Uji duhet te merret nga rrjeti publik dhe ne cdo rast ne objekt duhet te kete nje rezerve uji te paprekshme te akumuluar ne depozitat respektive.

Hidrantet zjarrefikes
 Ne brendesi te godines ne varesi te kompozimit te planit te objektit si dhe nga siperfaqia mbuluese e hidrantet jane pozicionuar edhe hidrantet.
 Hidranti duhet te jete i kompletuar me 25-30 metra tub zjarrefikes, me hundezen e hedhjes se ujit si dhe saracineksen nderprerese, te cilat vendosen ne brendesi te kasetes se kuqe te hidrantit. lartesia e montimit te tije nga dyshemeja eshte 110 cm.

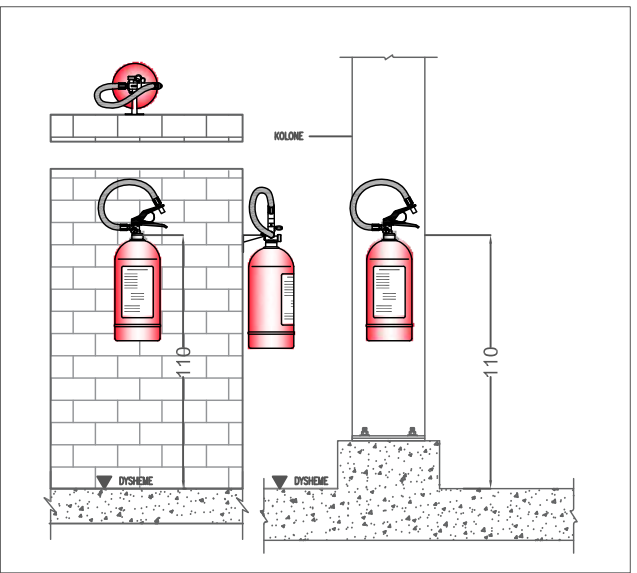
Shenime teknike per fikseset e zjarrit:

- Fikseset e zjarrit me pluhur perdoren per fikjen e zjarreve ne dru, leter, plastike, lengje dhe gaze te djegshme, aparatura dhe pajisje elektrike.
- Shuarja e zjarrit arrihet nga izolimi i lendes qe digjet dhe nga oksigjeni i ajrit.
- Pluhur nuk eshte helmues dhe as korridiv.

Detaj i montimit te hidrantit



Detaj i montimit te fikeseve te zjarrit



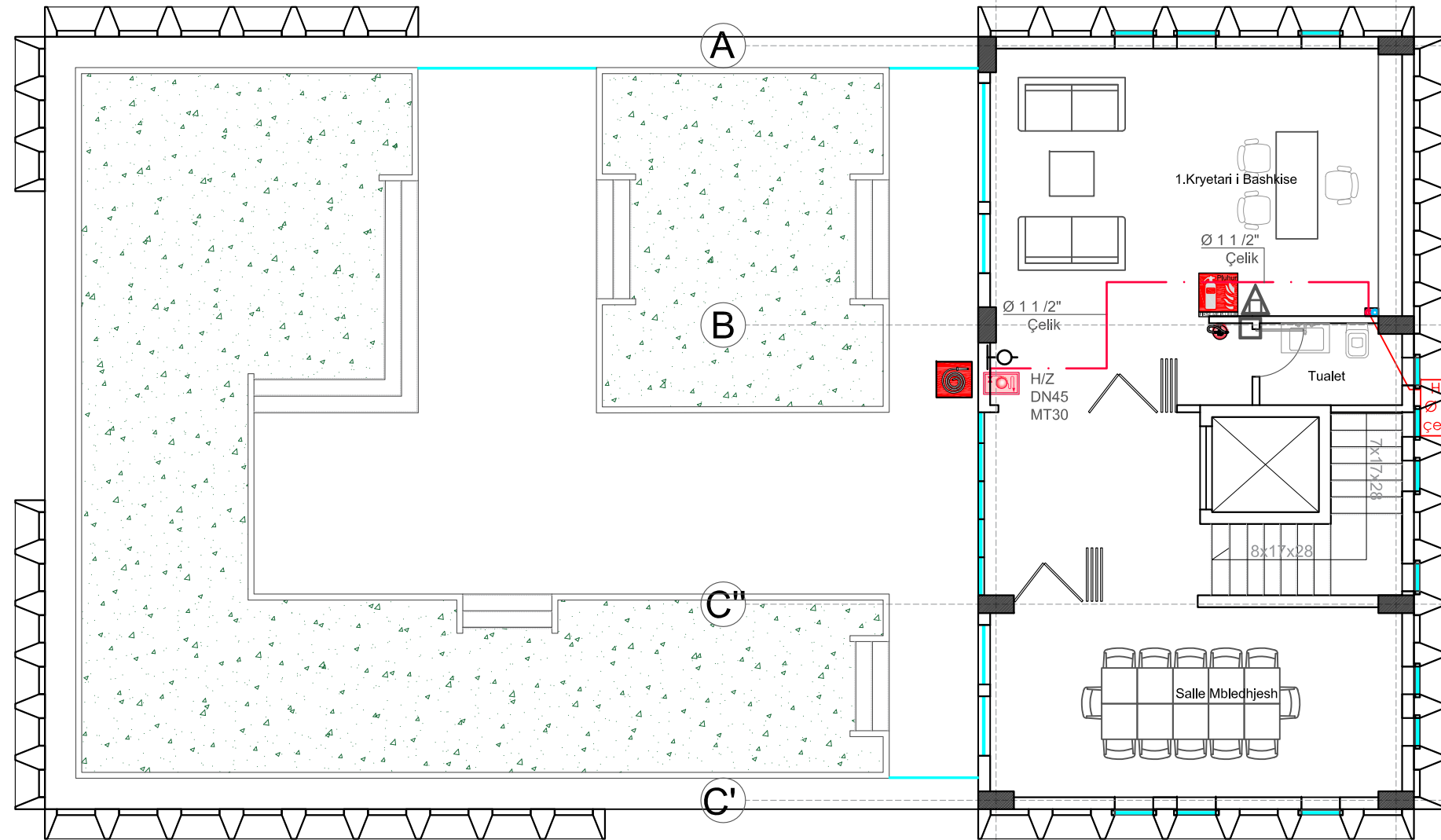
SINJALISTIKA :

	Fikse zjarri bombel
	Fikse zjarri bombel
	Fikse zjarri me bombel
	Fikse zjarri me bombel

LEGJENDA :

	Linja e furnizimit me uje sanitar
	Linja e furnizimit me uje te hidranteve te zjarrit
	Kolona e furnizimit me uje sanitar
	Kolona e furnizimit me uje te hidranteve te zjarrit
	Lidhja me autopompen.
	Hidrant zjarri.
	Sinjalistike lidhje me autopompen.
	Sinjalistike alarm zjarri.
	Sinjalistike hidrant zjarri.

IMPIANTI I MBROJTJES NDAJ ZJARRIT DHE SHPETIMIT



Porositës

BASHKIA DIMAL

Faza

PROJEKT-ZBATIMI

Titulli i Projektit

**"OBJEKT 3-4 KATE ME 1 KAT
NENTOKE,
BASHKIA DIMAL."**



PROJEKTUES:
"ARKONSTUDIO SH.P.K."

Licensë N.6996/7

Administrator:
Ark. NASJEL ÇIÇO

Ing. VANGJEL LICO

liç. M-1180

Ing. LEDIANA DILA

liç. M-1130/1
Nr 3100

Kapitulli

**MBROJTJE NDAJ ZJARRIT
DHE SHPETIMIT**

Titulli i Vizatimit

**IMPIANTI I MBROJTJES NDAJ ZJARRIT
KATI I TRETE**

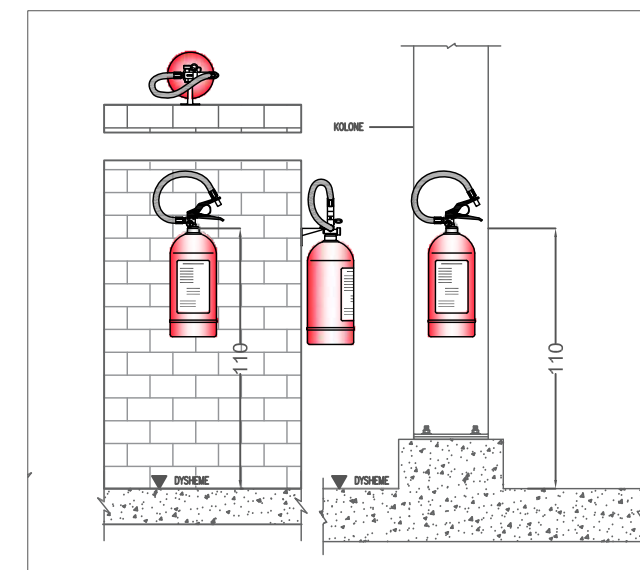
Shkalla

1:100

Nr. i Fletës

MNZ.06

Detaj i montimit te fikeseve te zjarrit



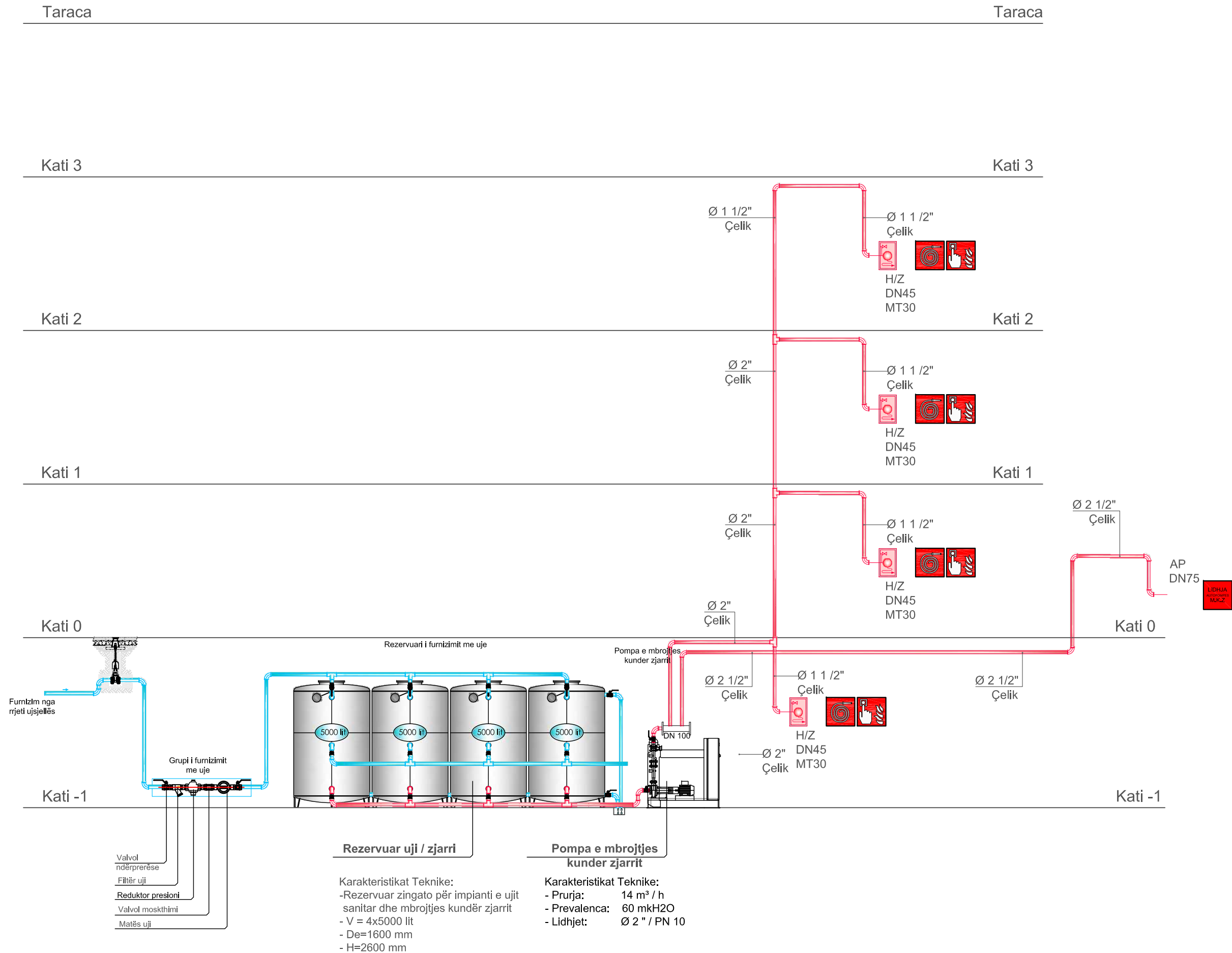
SINJALISTIKA :

	Fikse zjarri bombel
	Fikse zjarri bombel
	Fikse zjarri me bombel
	Fikse zjarri me bombel

Shenime teknike per fikeset e zjarrit:

- Fikseset e zjarrit me pluhur perdoren per fikjen e zjarreve ne dru, leter, plastike, lengje dhe gaze te djegshme, aparatura dhe pajisje elektrike.
- Shuarja e zjarrit arrihet nga izolimi i lendes qe digjet dhe nga oksigjeni i ajrit.
- Pluhur nuk eshte helmues dhe as korridiv.

IMPIANTI I MBROJTJES NDAJ ZJARRIT DHE SHPETIMIT



Porositës
BASHKIA DIMAL

Faza
PROJEKT-ZBATIMI

Titulli i Projektit
"OBJEKT 3-4 KATE ME 1 KAT NENTOKE, BASHKIA DIMAL."

PROJEKTUES:
"ARKONSTUDIO SH.P.K."
 Licensë N.6996/7
 Administrator:
 Ark. NASJEL ÇIÇO

Ing. VANGJEL LICO	liç. M-1180
Ing. LEDIANA DILA	liç. M-1130/1 Nr 3100

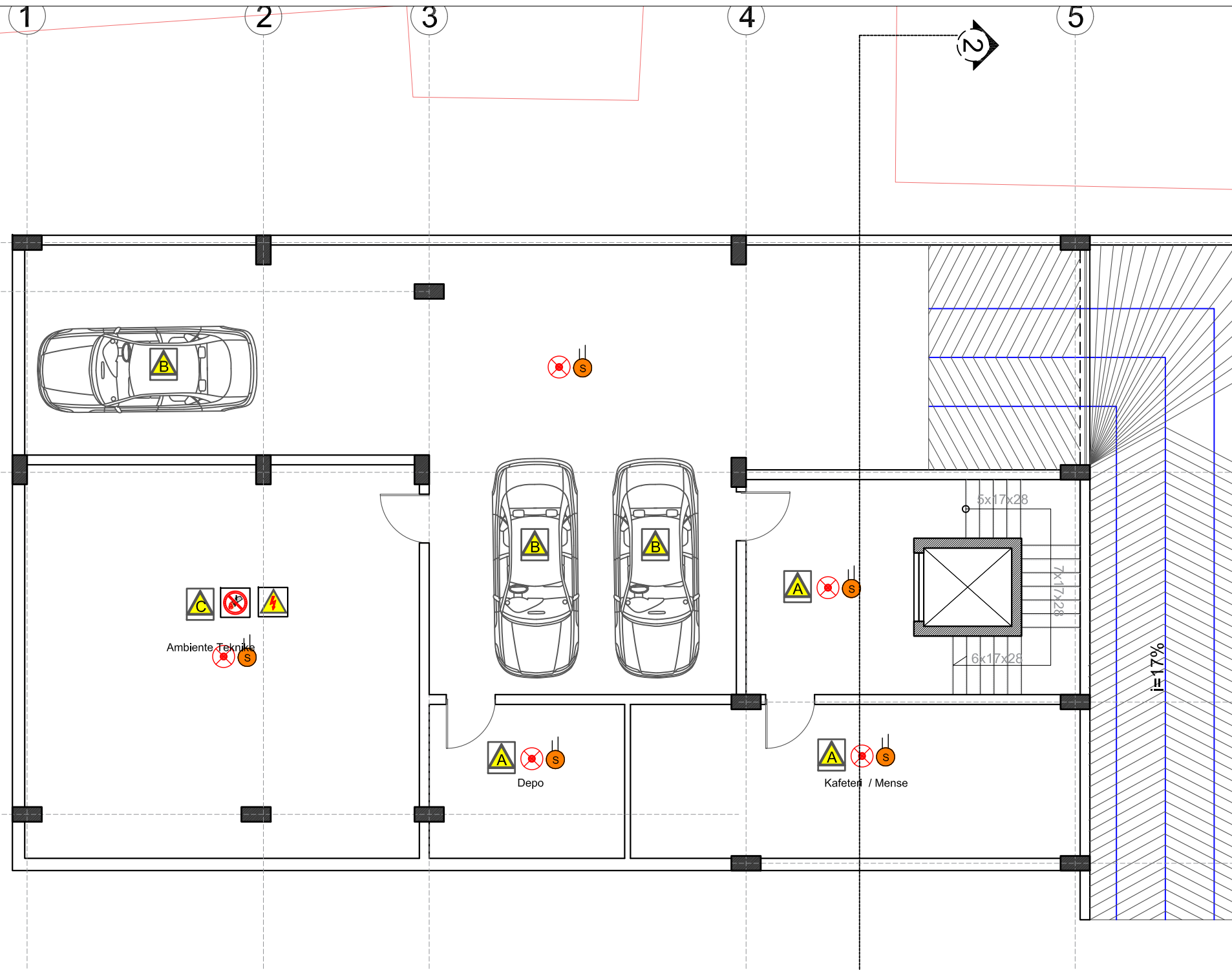
Kapitulli
MBROJTJE NDAJ ZJARRIT DHE SHPETIMIT

Titulli i Vizatimit
IMPIANTI I MBROJTJES NDAJ ZJARRIT SKEMA VERTIKALE

Shkalla 1:...	Nr. i Fletës MNZ.07
-------------------------	-------------------------------



IMPIANTI I MBROJTJES NDAJ ZJARRIT DHE SHPETIMIT



Porositës
BASHKIA DIMAL

Faza
PROJEKT-ZBATIMI

Titulli i Projektit
"OBJEKT 3-4 KATE ME 1 KAT NENTOKE, BASHKIA DIMAL."

PROJEKTUES:
"ARKONSTUDIO SH.P.K."
Licensë N.6996/7
Administrator:
Ark. NASJEL ÇIÇO

Ing. VANGJEL LICO	liç. M-1180
Ing. LEDIANA DILA	liç. M-1130/1 Nr 3100

Kapitulli
MBROJTJE NDAJ ZJARRIT DHE SHPETIMIT

Titulli i Vizatimit
DEDEKTIMI I ZJARRIT NE IMPIANTIN E MBROJTJES NDAJ ZJARRIT KATI NENTOKE -1

Shkalla
1:100

Nr. i Fletës
MNZ.08

Shenime teknike per sinjalizuesit e tymit:
Detektoret e tymit veprohen nen efektin e tymit

- Montohen nen tavanin e varur ose ne tavan dhe pozicionohen ne nje largesi qe te mbulojne 30-40 m2, vendosen ne cdo ambient te vecante.
- Pas montimit te dedektoreve behet prova e gadishmerise per pune.
- Ne ambientet ku ka tym nuk vendosen dedektoret.

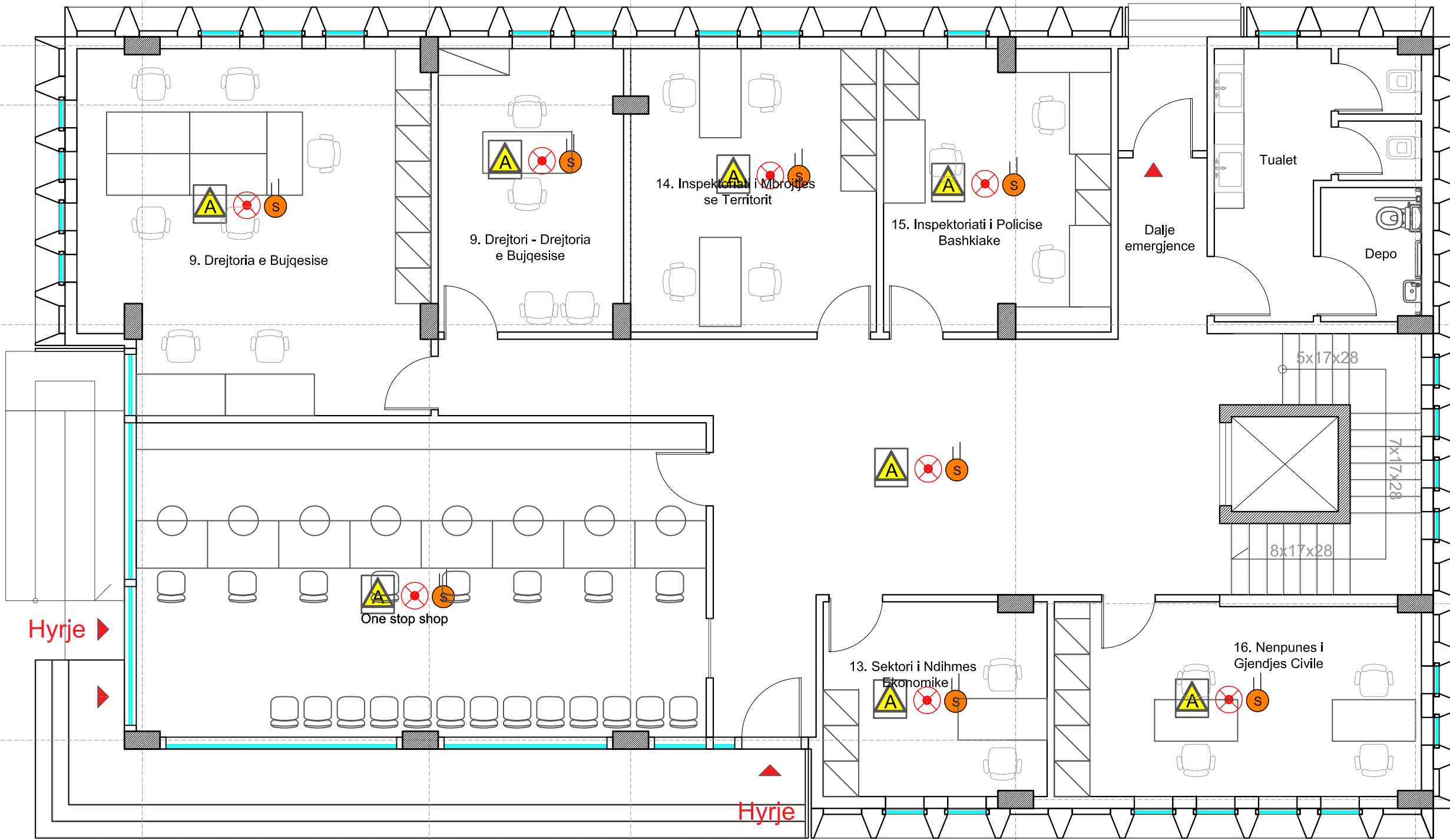
LEGJENDA

	Detektor tymi
	Sinjalizues tymi

SINJALISTIKA :

	Sinjalistike Klasa e zjarrit A
	Sinjalistike Klasa e zjarrit B
	Sinjalistike Klasa e zjarrit C
	Sinjalistike ndalim i shuarjes me uje
	Sinjalistike Rrezik tension i larte

IMPIANTI I MBROJTJES NDAJ ZJARRIT DHE SHPETIMIT



Porositës
BASHKIA DIMAL

Faza
PROJEKT-ZBATIMI

Titulli i Projektit
"OBJEKT 3-4 KATE ME 1 KAT NENTOKE, BASHKIA DIMAL."

PROJEKTUES:
"ARKONSTUDIO SH.P.K."
Licensë N.6996/7
Administrator:
Ark. NASJEL ÇIÇO

Ing. VANGJEL LICO	liç. M-1180
Ing. LEDIANA DILA	liç. M-1130/1 Nr 3100

Kapitulli
MBROJTJE NDAJ ZJARRIT DHE SHPETIMIT

Titulli i Vizatimit
DEDEKTIMI I ZJARRIT NE IMPIANTIN E MBROJTJES NDAJ ZJARRIT KATI PERDHE

Shkalla
1:75

Nr. i Fletës
MNZ.09

SINJALISTIKA :

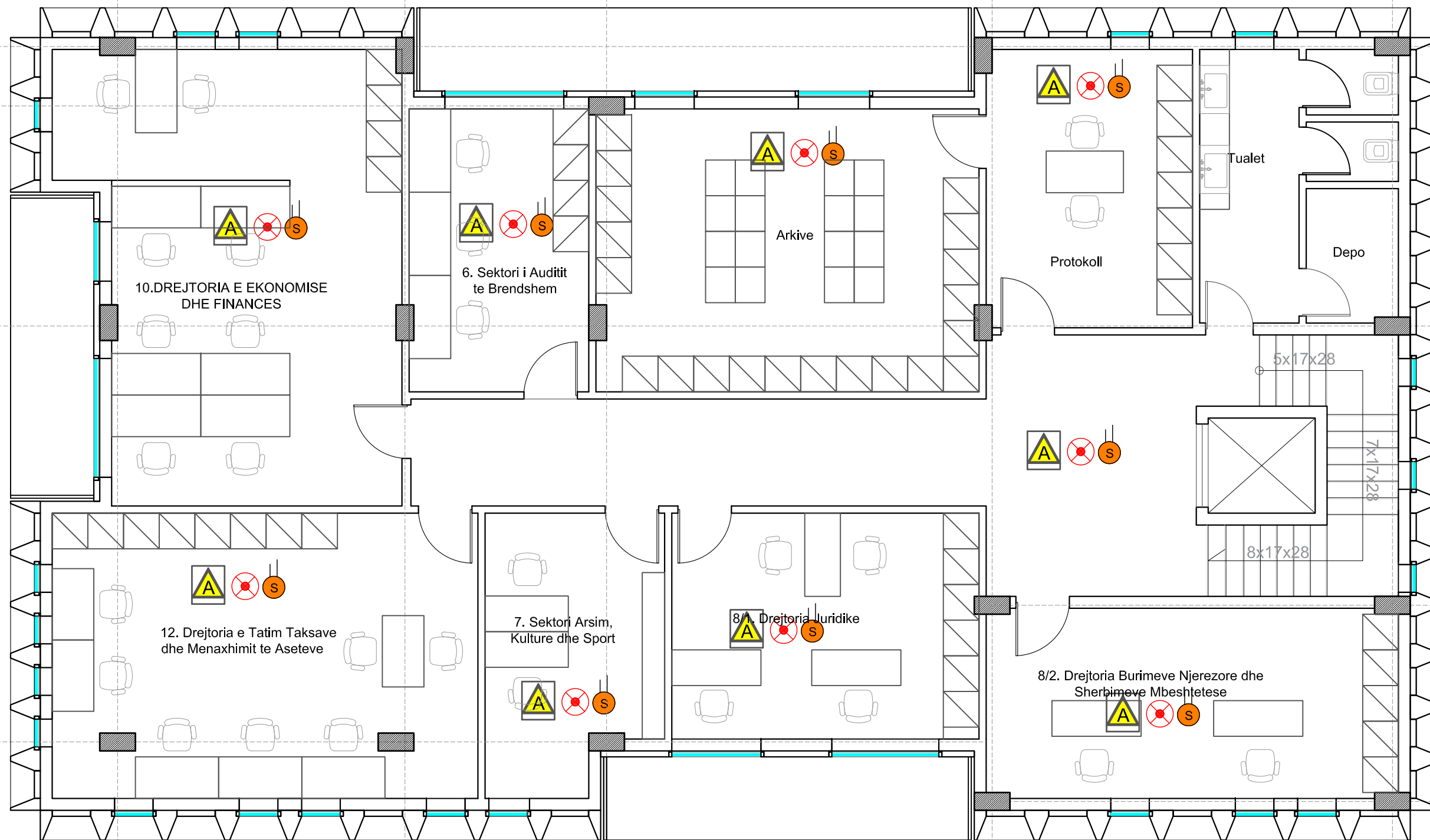
	Sinjalistike Klasa e zjarrit A
	Sinjalistike Klasa e zjarrit B
	Sinjalistike Klasa e zjarrit C
	Sinjalistike ndalim i shuarjes me uje
	Sinjalistike Rrezik tension i larte

Skenime teknike per sinjalizuesit e tymit:
Detektoret e tymit veprohen nen efektin e tymit
- Montohen nen tavanin e varur ose ne tavan dhe pozicionohen ne nje largesi qe te mbulojne 30-40 m2, vendosen ne cdo ambient te vecante.
- Pas montimit te dedektoreve behet prova e gadishmerise per pune.
- Ne ambientet ku ka tym nuk vendosen dedektoret.

LEGJENDA

	Detektor tymi
	Sinjalizues tymi

IMPIANTI I MBROJTJES NDAJ ZJARRIT DHE SHPETIMIT



Porositës

BASHKIA DIMAL

Faza

PROJEKT-ZBATIMI

Titulli i Projektit

**"OBJEKT 3-4 KATE ME 1 KAT
NENTOKE,
BASHKIA DIMAL."**

PROJEKTUES:
"ARKONSTUDIO SH.P.K."
Licensë N.6996/7
Administrator:
Ark. NASJEL ÇIÇO

Ing. VANGJEL LICO

liç. M-1180

Ing. LEDIANA DILA

liç. M-1130/1
Nr 3100

Kapitulli

**MBROJTJE NDAJ ZJARRIT
DHE SHPETIMIT**

Titulli i Vizatimit

**DEDEKTIMI I ZJARRIT NE IMPIANTIN E
MBROJTJES NDAJ ZJARRIT
KATI I PARE**

Shkalla

1:75

Nr. i Fletës

MNZ.10

SINJALISTIKA :

- Sinjalistike Klasa e zjarrit A
- Sinjalistike Klasa e zjarrit B
- Sinjalistike Klasa e zjarrit C
- Sinjalistike ndalim i shuarjes me uje
- Sinjalistike Rrezik tension i larte

LEGJENDA

- Detektor tymi
- Sinjalizues tymi

Shenime teknike per sinjalizuesit e tymit:

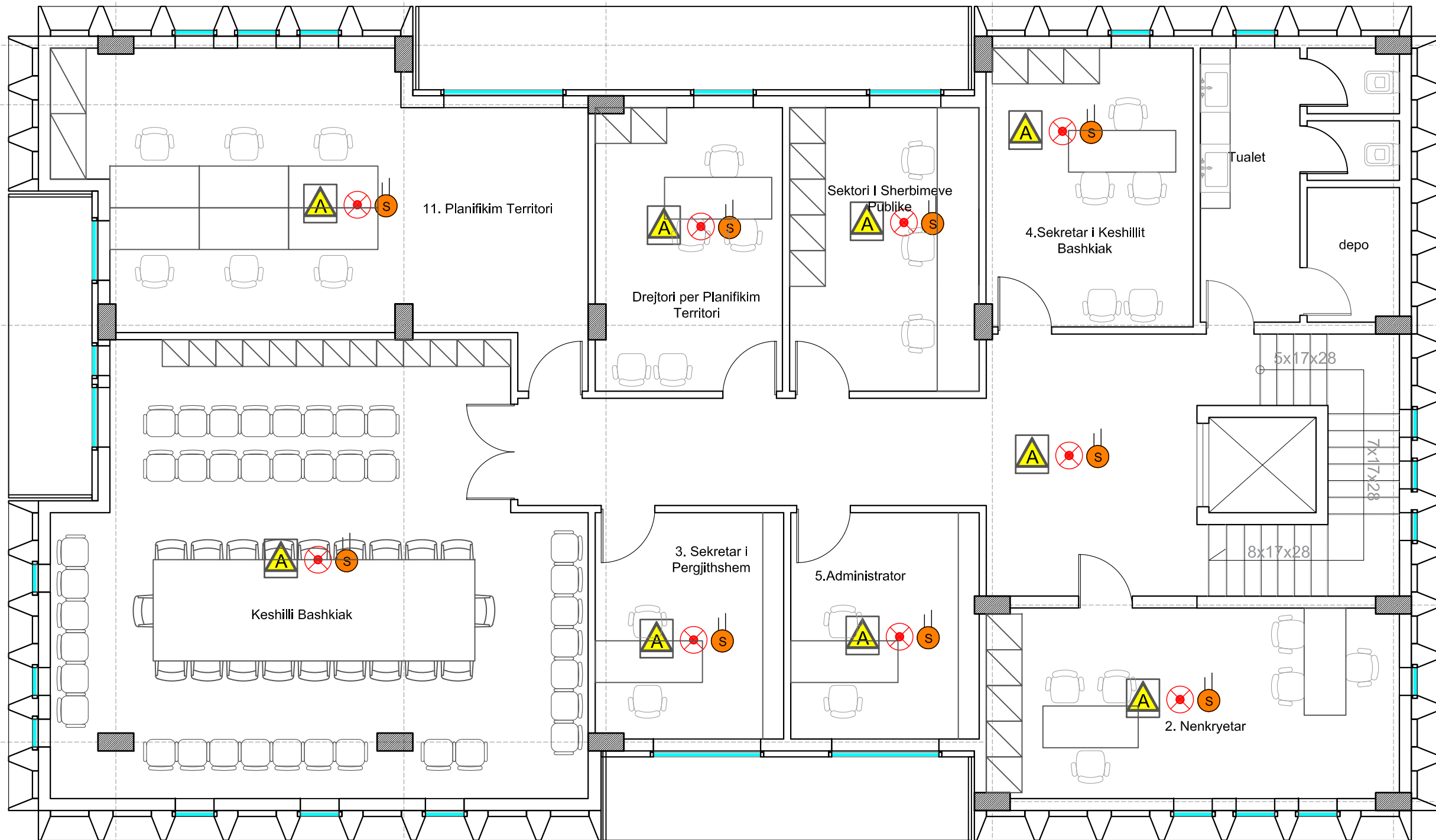
Detektorët e tymit veprojnë nën efektin e tymit

- Montohen nën tavanin e varur ose në tavan dhe pozicionohen në një largësi që të mbulojnë 30-40 m2, vendosen në çdo ambient të vecantë.

- Pas montimit të dedektoreve bëhet prova e gadishmerisë për punë.

- Në ambientet ku ka tym nuk vendosen dedektoret.

IMPIANTI I MBROJTJES NDAJ ZJARRIT DHE SHPETIMIT



Porositës
BASHKIA DIMAL

Faza
PROJEKT-ZBATIMI

Titulli i Projektit
"OBJEKT 3-4 KATE ME 1 KAT NENTOKE, BASHKIA DIMAL."

PROJEKTUES:
"ARKONSTUDIO SH.P.K."
Licensë N.6996/7
Administrator:
Ark. NASJEL ÇIÇO

Ing. VANGJEL LICO	liç. M-1180
Ing. LEDIANA DILA	liç. M-1130/1 Nr 3100

Kapitulli
MBROJTJE NDAJ ZJARRIT DHE SHPETIMIT

Titulli i Vizatimit
DEDEKTIMI I ZJARRIT NE IMPIANTIN E MBROJTJES NDAJ ZJARRIT KATI I DYTE

Shkalla
1:75

Nr. i Fletës
MNZ.11

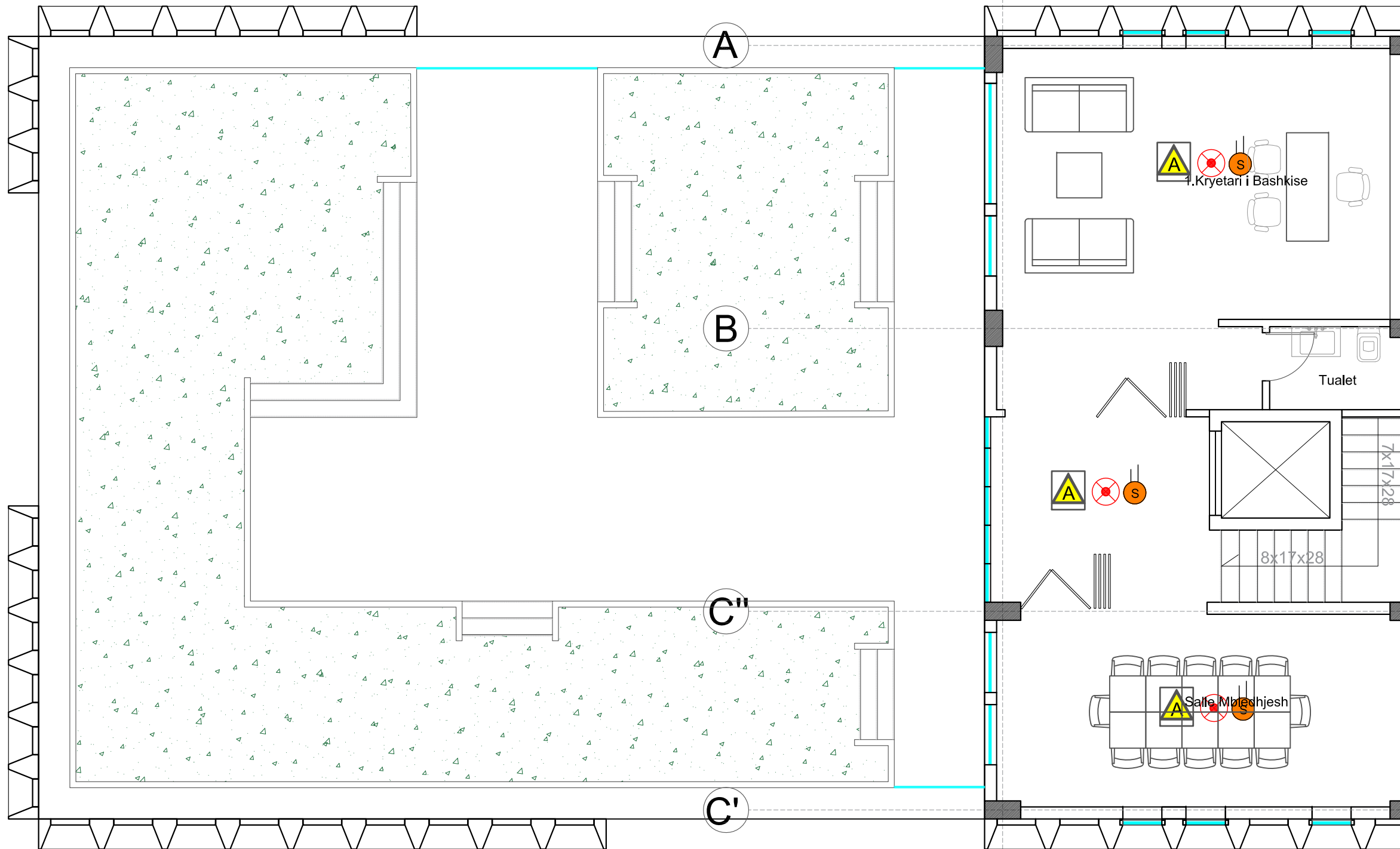
- SINJALISTIKA :
- Sinjalistike Klasa e zjarrit A
 - Sinjalistike Klasa e zjarrit B
 - Sinjalistike Klasa e zjarrit C
 - Sinjalistike ndalim i shuarjes me uje
 - Sinjalistike Rrezik tension i larte

Shenime teknike per sinjalizuesit e tymit:
Detektoret e tymit veprojen nen efektin e tymit

- Montohen nen tavanin e varur ose ne tavan dhe pozicionohen ne nje largesi qe te mbulojne 30-40 m2, vendosen ne cdo ambient te vecante.
- Pas montimit te dedektoreve behet prova e gadishmerise per pune.
- Ne ambientet ku ka tym nuk vendosen dedektoret.

- LEGJENDA
- Detektor tymi
 - Sinjalizues tymi

IMPIANTI I MBROJTJES NDAJ ZJARRIT DHE SHPETIMIT



Porositës
BASHKIA DIMAL

Faza
PROJEKT-ZBATIMI

Titulli i Projektit
"OBJEKT 3-4 KATE ME 1 KAT NENTOKE, BASHKIA DIMAL."

PROJEKTUES:
"ARKONSTUDIO SH.P.K."
Licensë N.6996/7
Administrator:
Ark. NASJEL ÇIÇO

Ing. VANGJEL LICO	liç. M-1180
Ing. LEDIANA DILA	liç. M-1130/1 Nr 3100

Kapitulli
MBROJTJE NDAJ ZJARRIT DHE SHPETIMIT

Titulli i Vizatimit
DEDEKTIMI I ZJARRIT NE IMPIANTIN E MBROJTJES NDAJ ZJARRIT KATI I TRETË

Shkalla
1:75

Nr. i Fletës
MNZ.12

SINJALISTIKA :

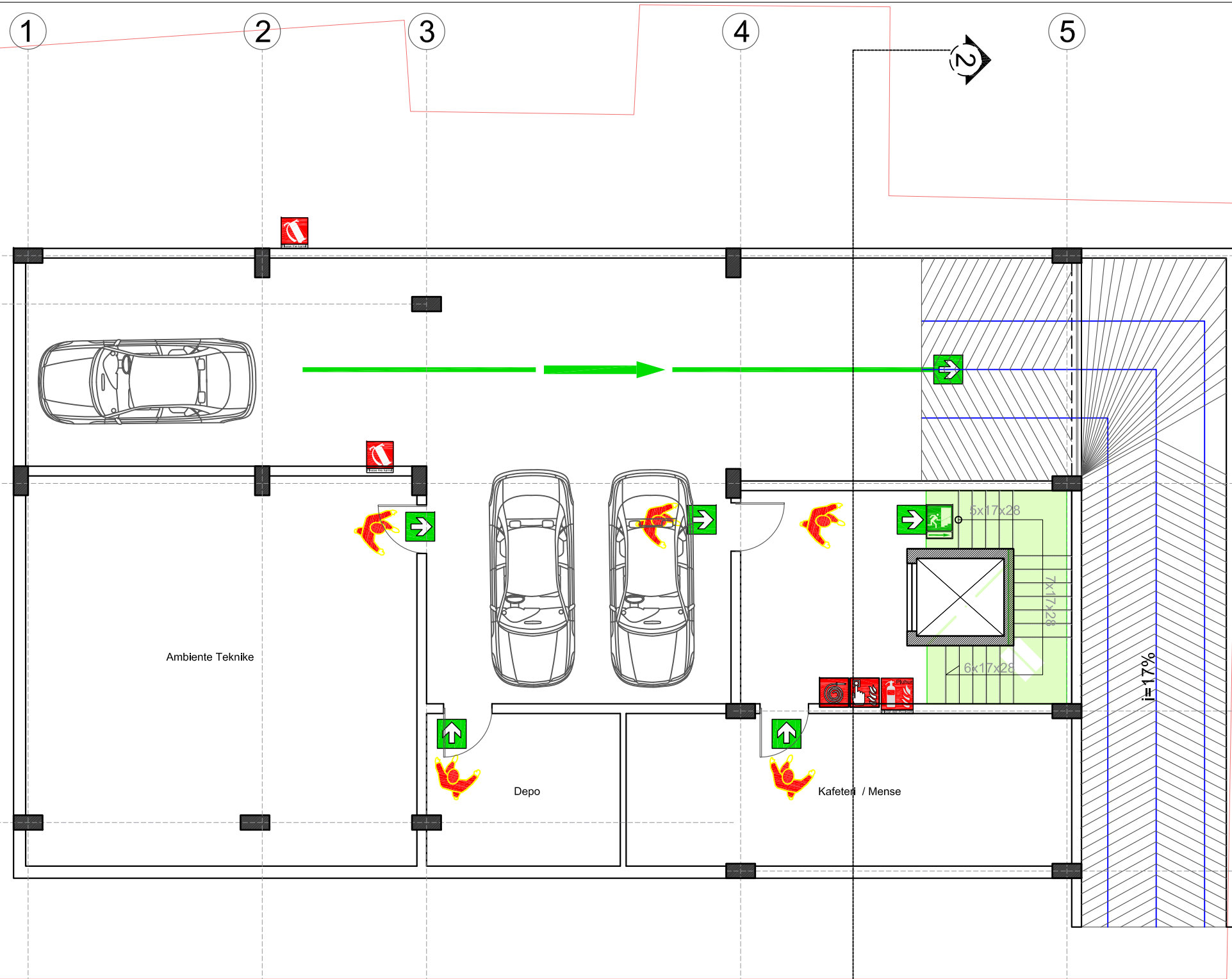
	Sinjalistike Klasa e zjarrit A
	Sinjalistike Klasa e zjarrit B
	Sinjalistike Klasa e zjarrit C
	Sinjalistike ndalim i shuarjes me uje
	Sinjalistike Rrezik tension i larte

LEGJENDA

	Detektor tymi
	Sinjalizues tymi

Shenime teknike per sinjalizuesit e tymit:
Detektoret e tymit veprohen nen efektin e tymit
- Montohen nen tavanin e varur ose ne tavan dhe pozicionohen ne nje largesi qe te mbulojne 30-40 m2, vendosen ne cdo ambient te vecante.
- Pas montimit te dedektoreve behet prova e gadishmerise per pune.
- Ne ambientet ku ka tym nuk vendosen dedektoret.

IMPIANTI I MBROJTJES NDAJ ZJARRIT DHE SHPETIMIT



Porositës
BASHKIA DIMAL

Faza
PROJEKT-ZBATIMI

Titulli i Projektit
"OBJEKT 3-4 KATE ME 1 KAT NENTOKE, BASHKIA DIMAL."

PROJEKTUES:
"ARKONSTUDIO SH.P.K."
Licensë N.6996/7
Administrator:
Ark. NASJEL ÇIÇO

Ing. VANGJEL LICO	liç. M-1180
Ing. LEDIANA DILA	liç. M-1130/1 Nr 3100

Kapitulli
MBROJTJE NDAJ ZJARRIT DHE SHPETIMIT

Titulli i Vizatimit
PLANI I EVAKUIMIT NE MBROJTJE NDAJ ZJARRIT KATI NENTOKE -1

Shkalla
1:100

Nr. i Fletës
MNZ.13

Shenime teknike per evakuimin:
Hyrja ne kete objekt behet nga hyrja kryesore. Sheshi rreth e qark objektit sherben si zone e sigurt evakuimi per personat ne rast zjarri. Objekti nuk ka ne afersi objekte dhe ndertesa te tjera duke respektuar largesite sipas normave te mbrojtjes ndaj zjarrit.

- Per evakuimin e nerezve nga godina jane mare ne kondiserate daljet nga ambientet e perbashketa, nga ambientet e vecanta, koridohet e perbashket dhe daljet kruesore per te dal ne ambientin e jashtem.
- Largimi i personave nepermjet ketyre daljeve do behet sipas afersise se vendodhjes se tyre.
- Orientimi i personave gjate levizjes duhet te behet nepermjet shenjave treguese fosforeshente.
- Gjate evakuimit nuk duhet te kete grumbullime nerezish neper ambientet e brendeshme te godines.
- Personeli pas daljes nga ndertesa grumbullohen ne nje shesh te percaktuar me pare

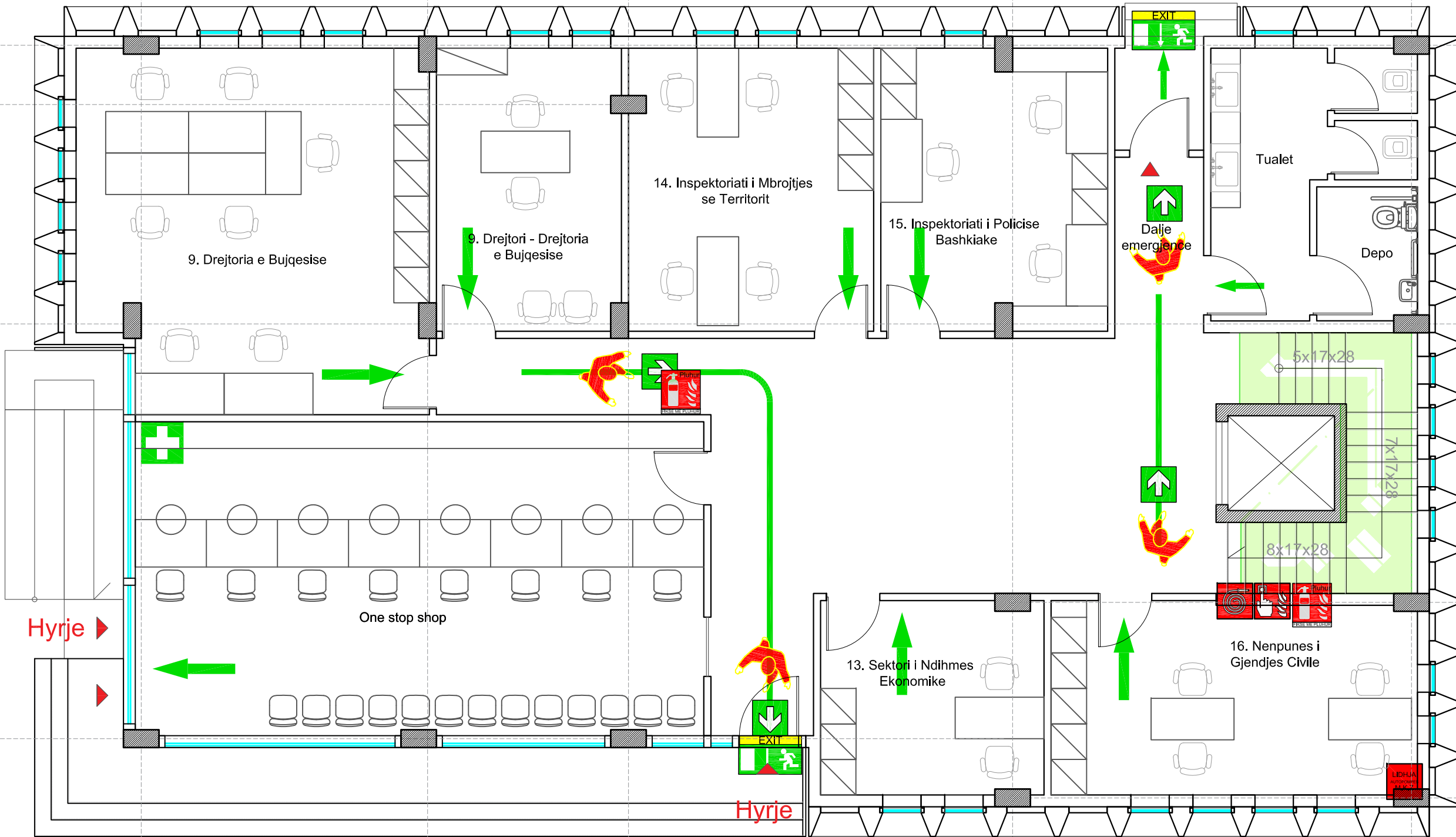
SINJALISTIKA :

	Sinjalistike lidhje me autopompen.
	Sinjalistike alarm zjarri.
	Sinjalistike hidrant zjarri.
	Sinjalistike fikese zjarri pluhur.
	Sinjalistike fikese zjarri me karrel.

SINJALISTIKA :

	Sinjalistike ngjitje shkallesh.
	Sinjalistike zbritje shkallesh.
	Sinjalistike Drejtim dalje.
	Sinjalistike Kutia e ndihmës së shpejtë
	Sinjalistike Drejtim dalje
	Sinjalistike Pike evakuimi
	Sinjalistike Dalje Emergjence
	Sinjalistike Dalje Emergjence

IMPIANTI I MBROJTJES NDAJ ZJARRIT DHE SHPETIMIT



Porositës
BASHKIA DIMAL

Faza
PROJEKT-ZBATIMI

Titulli i Projektit
"OBJEKT 3-4 KATE ME 1 KAT NENTOKE, BASHKIA DIMAL."

PROJEKTUES:
"ARKONSTUDIO SH.P.K."
Licensë N.6996/7
Administrator:
Ark. NASJEL ÇIÇO

Ing. VANGJEL LICO	liç. M-1180
Ing. LEDIANA DILA	liç. M-1130/1 Nr 3100

Kapitulli
MBROJTJE NDAJ ZJARRIT DHE SHPETIMIT

Titulli i Vizatimit
PLANI I EVAKUIMIT NE MBROJTJE NDAJ ZJARRIT KATI PERDHE

Shkalla
1:75

Nr. i Fletës
MNZ.14

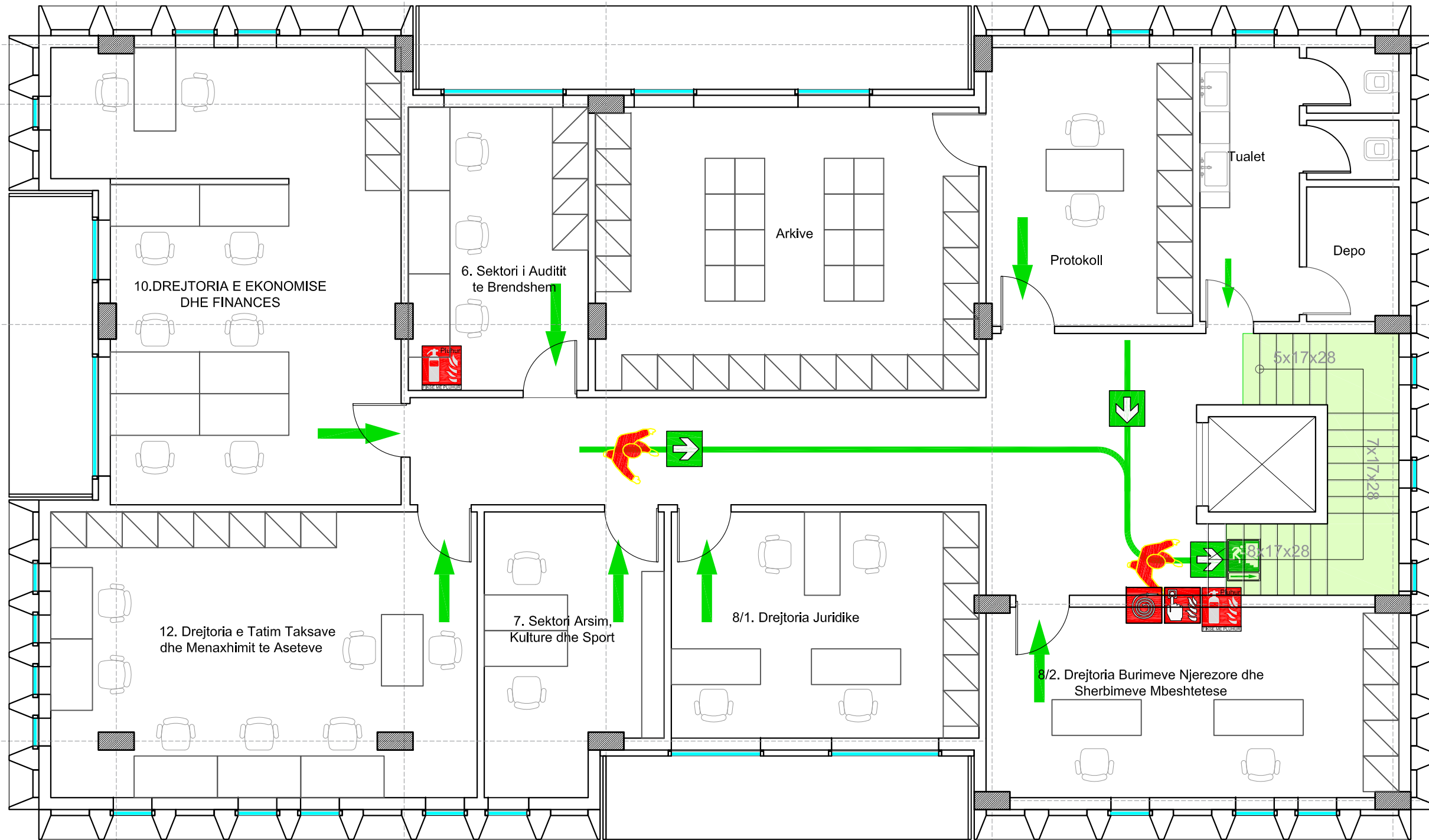
- SINJALISTIKA :
- Sinjalistike ngjitje shkallesh.
 - Sinjalistike zbritje shkallesh.
 - Sinjalistike Drejtim dalje.
 - Sinjalistike Kutia e ndihmës së shpejtë
 - Sinjalistike Drejtim dalje
 - Sinjalistike Pike evakuimi
 - Sinjalistike Dalje Emergjence
 - Sinjalistike Dalje Emergjence

- SINJALISTIKA :
- Sinjalistike lidhje me autopompen.
 - Sinjalistike alarm zjarri.
 - Sinjalistike hidrant zjarri.
 - Sinjalistike fikese zjarri pluhur.
 - Sinjalistike fikese zjarri me karrel.

Shenime teknike per evakuimin:
Hyrja ne kete objekt behet nga hyrja kryesore. Sheshi rreth e qark objektit sherben si zone e sigurt evakuimi per personat ne rast zjarri. Objekti nuk ka ne afersi objekte dhe ndertesa te tjera duke respektuar largesite sipas normave te mbrojtjes ndaj zjarrit.

- Per evakuimin e nerezve nga godina jane mare ne kondiserate dalje nga ambientet e perbashketa, nga ambientet e vecanta, koridohet e perbashket dhe dalje kryesore per te dal ne ambientin e jashtem.
- Largimi i personave nepermjet ketyre daljeve do behet sipas afersise se vendodhjes se tyre.
- Orientimi i personave gjate levizjes duhet te behet nepermjet shenjave treguese fosforeshente.
- Gjate evakuimit nuk duhet te kete grumbullime nerezish neper ambientet e brendeshme te godines.
- Personeli pas daljes nga ndertesa grumbullohen ne nje shesh te percaktuar me pare

IMPIANTI I MBROJTJES NDAJ ZJARRIT DHE SHPETIMIT



Porositës

BASHKIA DIMAL

Faza

PROJEKT-ZBATIMI

Titulli i Projektit

**"OBJEKT 3-4 KATE ME 1 KAT
NENTOKE,
BASHKIA DIMAL."**



PROJEKTUES:
"ARKONSTUDIO SH.P.K."
Licensë N.6996/7
Administrator:
Ark. NASJEL ÇIÇO

Ing. VANGJEL LICO

liç. M-1180

Ing. LEDIANA DILA

liç. M-1130/1
Nr 3100

Kapitulli

**MBROJTJE NDAJ ZJARRIT
DHE SHPETIMIT**

Titulli i Vizatimit

**PLANI I EVAKUIMIT NE MBROJTJE
NDAJ ZJARRIT
KATI I PARE**

Shkalla

1:75

Nr. i Fletës

MNZ.15

Shenime teknike per evakuimin:

Hyrja ne kete objekt behet nga hyrja kryesore. Sheshi rreth e qark objektit sherben si zone e sigurt evakuimi per personat ne rast zjarri. Objekti nuk ka ne afersi objekte dhe ndertesa te tjera duke respektuar largesite sipas normave te mbrojtjes ndaj zjarrit.

- Per evakuimin e njerezve nga godina jane mare ne kondiserate daljet nga ambientet e perbashketa, nga ambientet e vecanta, koridohet e perbashket dhe daljet kruesore per te dal ne ambientin e jashtem.
- Largimi i personave nepermjet ketyre daljeve do behet sipas afersise se vendodhjes se tyre.
- Orientimi i personave gjate levizjes duhet te behet nepermjet shenjave treguese fosforeshente.
- Gjate evakuimit nuk duhet te kete grumbullime njerezish neper ambientet e brendeshme te godines.
- Personeli pas daljes nga ndertesa grumbullohen ne nje shesh te percaktuar me pare

SINJALISTIKA :



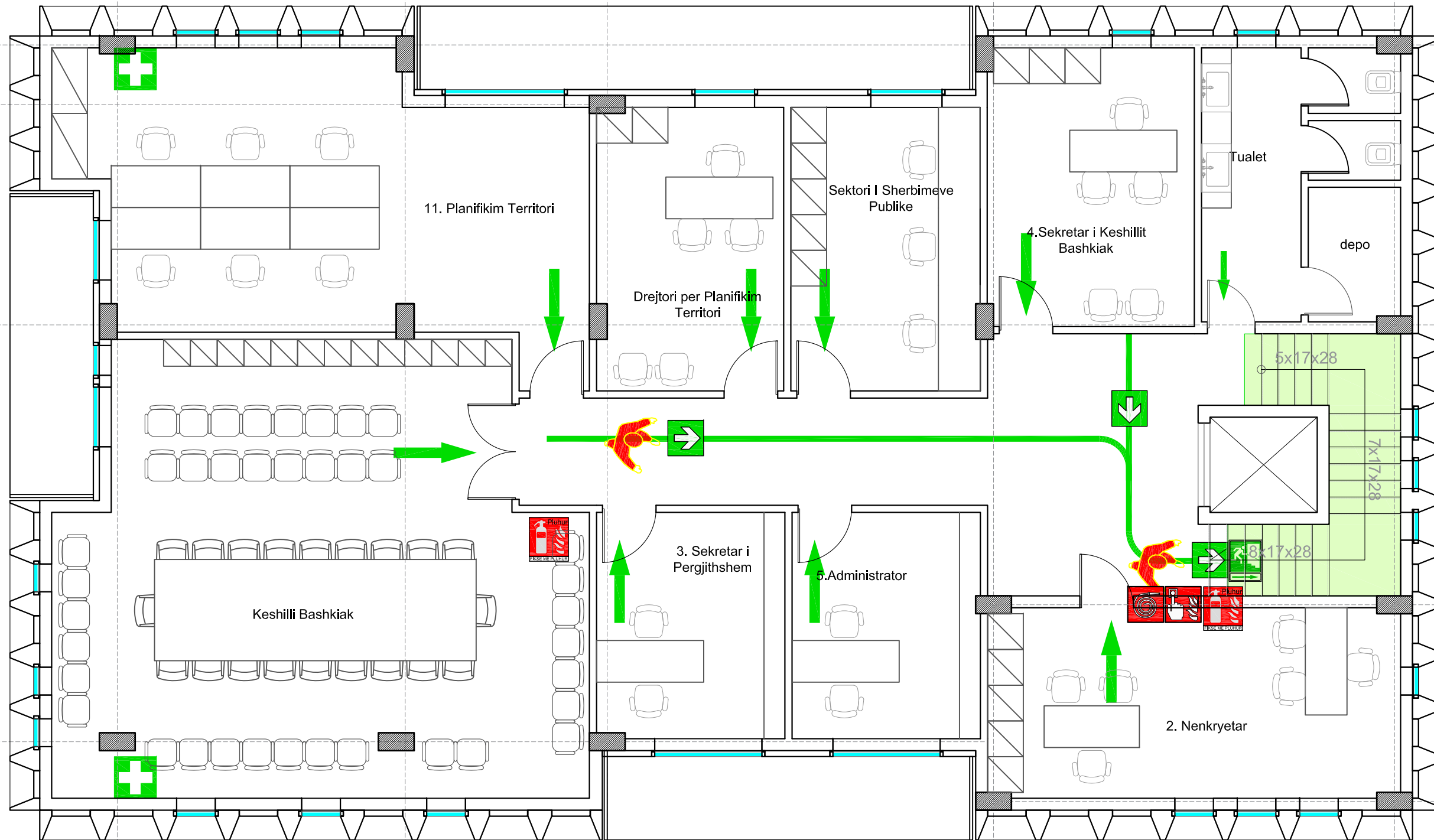
- Sinjalistike lidhje me autopompen.
- Sinjalistike alarm zjarri.
- Sinjalistike hidrant zjarri.
- Sinjalistike fikese zjarri pluhur.
- Sinjalistike fikese zjarri me karrel.

SINJALISTIKA :



- Sinjalistike ngjitje shkallesh.
- Sinjalistike zbritje shkallesh.
- Sinjalistike Drejtim dalje.
- Sinjalistike Kutia e ndihmës së shpejtë
- Sinjalistike Drejtim dalje
- Sinjalistike Pike evakuimi
- Sinjalistike Dalje Emergjence
- Sinjalistike Dalje Emergjence

IMPIANTI I MBROJTJES NDAJ ZJARRIT DHE SHPETIMIT



Porositës

BASHKIA DIMAL

Faza

PROJEKT-ZBATIMI

Titulli i Projektit

**"OBJEKT 3-4 KATE ME 1 KAT
NENTOKE,
BASHKIA DIMAL."**

PROJEKTUES:
"ARKONSTUDIO SH.P.K."
Licensë N.6996/7
Administrator:
Ark. NASJEL ÇIÇO

Ing. VANGJEL LICO	liç. M-1180
Ing. LEDIANA DILA	liç. M-1130/1 Nr 3100

Kapitulli

**MBROJTJE NDAJ ZJARRIT
DHE SHPETIMIT**

Titulli i Vizatimit

**PLANI I EVAKUIMIT NE MBROJTJE
NDAJ ZJARRIT
KATI I DYTE**

Shkalla

1:75

Nr. i Fletës

MNZ.16

SINJALISTIKA :



SINJALISTIKA :

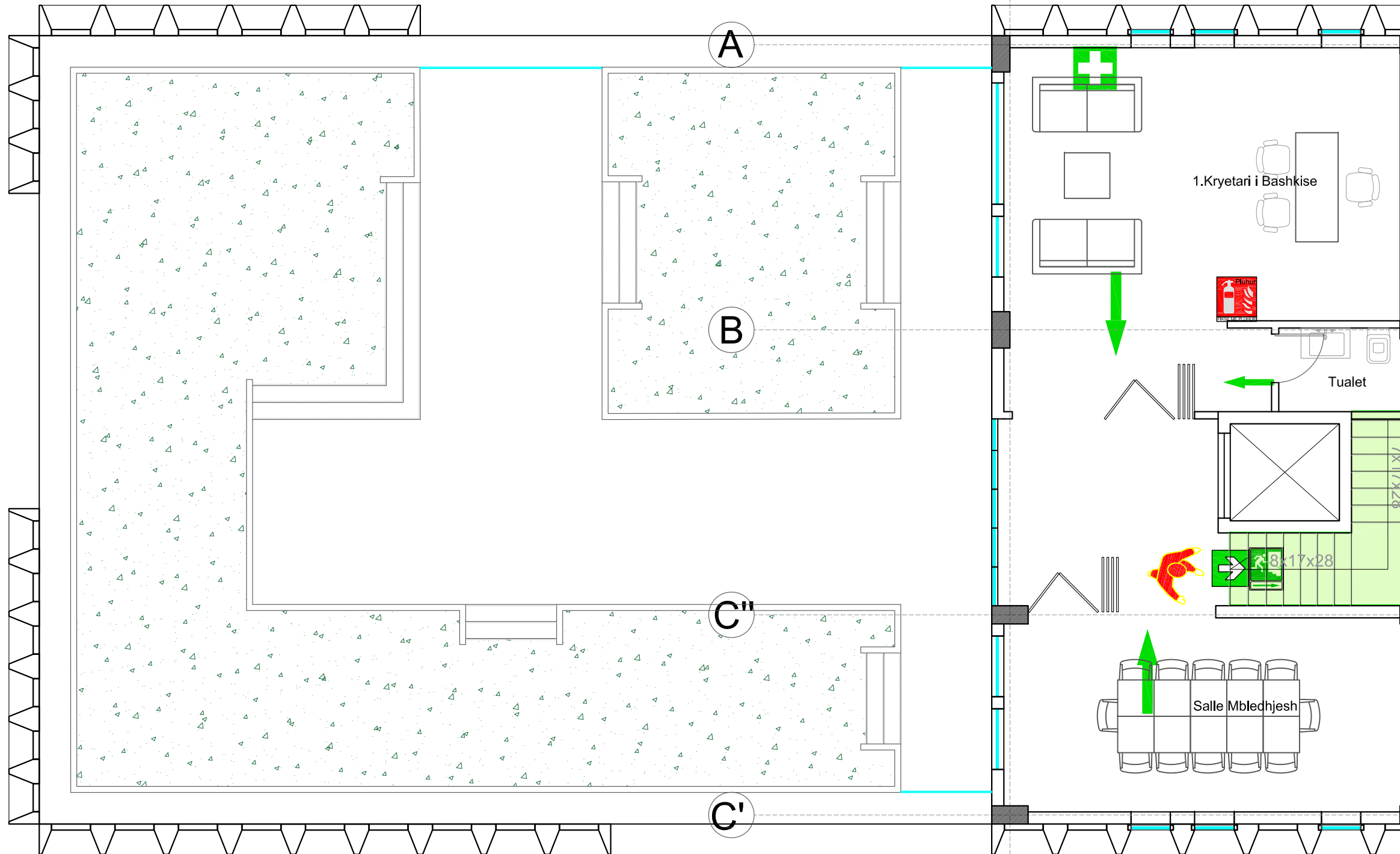


Shenime teknike per evakuimin:

Hyrja ne kete objekt behet nga hyrja kryesore. Sheshi rreth e qark objektit sherben si zone e sigurt evakuimi per personat ne rast zjarri. Objekti nuk ka ne afersi objekte dhe ndertesa te tjera duke respektuar largesite sipas normave te mbrojtjes ndaj zjarrit.

- Per evakuimin e nerezve nga godina jane mare ne kondiserate daljet nga ambientet e perbashketa, nga ambientet e vecanta, koridohet e perbashket dhe daljet kruesore per te dal ne ambientin e jashtem.
- Largimi i personave nepermjet ketyre daljeve do behet sipas afersise se vendodhjes se tyre.
- Orientimi i personave gjate levizjes duhet te behet nepermjet shenjave treguese fosforeshente.
- Gjate evakuimit nuk duhet te kete grumbullime nerezish neperm ambientet e brendeshme te godines.
- Personeli pas daljes nga ndertesa grumbullohen ne nje shesh te percaktuar me pare

IMPIANTI I MBROJTJES NDAJ ZJARRIT DHE SHPETIMIT



Porositës
BASHKIA DIMAL

Faza
PROJEKT-ZBATIMI

Titulli i Projektit
"OBJEKT 3-4 KATE ME 1 KAT NENTOKE, BASHKIA DIMAL."

PROJEKTUES:
"ARKONSTUDIO SH.P.K."
Licensë N.6996/7
Administrator:
Ark. NASJEL ÇIÇO

Ing. VANGJEL LICO	liç. M-1180
Ing. LEDIANA DILA	liç. M-1130/1 Nr 3100

Kapitulli
MBROJTJE NDAJ ZJARRIT DHE SHPETIMIT

Titulli i Vizatimit
PLANI I EVAKUIMIT NE MBROJTJE NDAJ ZJARRIT KATI I TRETË

Shkalla
1:75

Nr. i Fletës
MNZ.17

SINJALISTIKA :

- Sinjalistike ngjitje shkallësh.
- Sinjalistike zbritje shkallësh.
- Sinjalistike Drejtim dalje.
- Sinjalistike Kutia e ndihmës së shpejtë
- Sinjalistike Drejtim dalje
- Sinjalistike Pike evakuimi
- Sinjalistike Dalje Emergjence
- Sinjalistike Dalje Emergjence

SINJALISTIKA :

- Sinjalistike fikese zjarri pluhur.

Shenime teknike per evakuimin:

Hyrja ne kete objekt behet nga hyrja kryesore. Sheshi rreth e qark objektit sherben si zone e sigurt evakuimi per personat ne rast zjarri. Objekti nuk ka ne afersi objekte dhe ndertesa te tjera duke respektuar largesite sipas normave te mbrojtjes ndaj zjarrit.

- Per evakuimin e njerezve nga godina jane mare ne kondiserate daljet nga ambientet e perbashketa, nga ambientet e vecanta, koridohet e perbashket dhe daljet kruesore per te dal ne ambientin e jashtem.
- Largimi i personave nepermjet ketyre daljeve do behet sipas afersise se vendodhjes se tyre.
- Orientimi i personave gjate levizjes duhet te behet nepermjet shenjave treguese fosforeshente.
- Gjate evakuimit nuk duhet te kete grumbullime njerezish neper ambientet e brendeshme te godines.
- Personeli pas daljes nga ndertesa grumbullohen ne nje shesh te percaktuar me pare