

RELACION TEKNIK

Objekti:

**“NDERTIM BAZAMENTE + SHPATULLA URA E FSHATIT
FSHAT, KLOS (URE BELI)”**

“Autor i Projektit”



“ERALD-G” sh.p.k

Adresa:Rr.Kongresi i Lushnjes, 21 Dhjetori.Tirane

Email:eraldgshpk@yahoo.com

Cel:+355 68 20 90 392

VITI - 2024

1. - TË PËRGJITHSHME

1.1 HYRJE

“Ndertim Bazamente + Shpatulla Ura E Fshatit Fshat, Klos (Ure Beli)”

Zona Gjeografike: Fshati Fshat ndodhet Bashkine e Klosit.



2. – GJENDJA EKZISTUESE DHE ZGJIDHJA E PROJEKTIT

2.1 – Gjendja Ekzistuese

Projekti konsiston ne **Ndertim Bazamente + Shpatulla Ura E Fshatit Fshat, Klos (Ure Beli)**. Gjendja aktuale e ketij aksi rrugor eshte teper e amortizuar pasi nuk ka pasur ndonjehere investime per infrastrukturen rrugore.

Ne kete fshat nuk ka akses per kalimin e perroit (lumit) nga banoret, te cilet ne periudha te rreshjeve dhe gjate dimrit rrezikohet jeta e ketyre banoreve dhe femijeve te shkolles.

2.2 – Foto te Gjendjes Ekzistuese

Me poshte po paraqesim disa foto qe ilustrone gjendjen aktuale te zones ku do te nderhyhet: Gjate rikonicioneve jane identifikuar te gjitha elementet urbane, bordurat, kunetat, trotuaret etj. Pergjithesisht zona ne studim eshte nje zone e paster mjedisore, pa prezence ndotjesh nga objekte industriale.





2.2 – ZGJIDHJA E PROJEKTIT

2.2.1 – TE DHENA TE PERGJITHSHME MBI NDERHYRJET QE DO TE KRYHEN

Projekti do te parashikojë Rindertimin e bazamentit dhe të shpatullave të Urës që ka qenë mbi lumin Lezedër në fshatin Fshat pasi mbi të është parashikuar të vendoset ura tip “Bel”.

Per realizimin e projektit, projektuesi ka studiuar te gjithë informacionin ekzistues lidhur me gjendjen egzistuese dhe kerkesat e Autoritetit Kontraktor sipas detyres se projektimit.

KERKESAT QE DUHET TE ZGJIDHE PROJEKTI

1. Koorografine ne shkalle 1:25000. (1: 10000)
2. Hartimi i relievit topografik të rrugës
3. Planimetria e rrugës (vendosja e Ures)
4. Profilin gjatësor të rrugës (vendosja e Ures).
5. Profila tërthorë
6. Profilat tip
7. Detaje te ndryshme
8. Specifikimet Teknike.
9. Relacion Teknik te punimeve
10. Relacion Topgrafik
11. Raportin e vlerësimit të Ndikimit në Mjedis (VNM)
12. Grafiku i punimeve.
13. Preventivi Punimeve.

Për ndërtimin e objektit "Ndertim Bazamente + Shpatulla Ura E Fshatit Fshat, Klos (Ure Beli)", projekti parashikon të përdoren materiale të cilësisë së lartë sipas standarteve të vendit dhe ndërkombëtare dhe të zbatohen me rigorozitet Kushtet Teknike të Zbatimit të punimeve. Gërmimet janë parashikuar të kryhen me makineri edhe në prani të ujit si për bazamentin si për shpatullat e urës. Betonet janë parashikuar të prodhohen me betoniere në vend por edhe mund te merren tek fabrikat e betonit si beton me i garantuar. Gjatë ndërtimit të këtij objekti të kihet parasysh gjithashtu:

- 1.- Betonet janë parashikuar të jenë të markës C 30/37
- 2.-Te gjitha betonet janë parashikuar të formohen me betonforma.
- 3.- Nuk do të hidhet beton pa përdorur vibratorin, qoftë ate të thellesisë apo atë sipërfaqësor. Materialet e objektit do të merren nëprodhuesit që plotesojnë kërkesat e specifikimeve teknike. Materialet inerte për betonet do të merren në nyjet e fraksionimit që ndodhen në afërsi të zonës.
- 4.- Do të përdoret hekur beton i zakonshëm i viaskuar

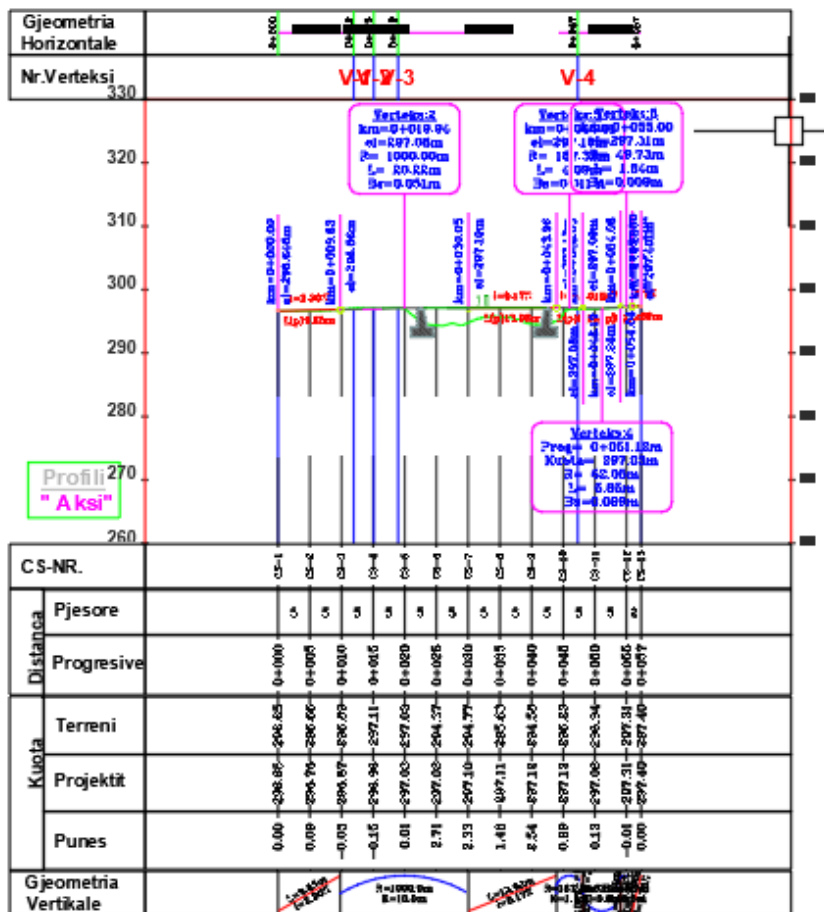
HOROGRAFIA



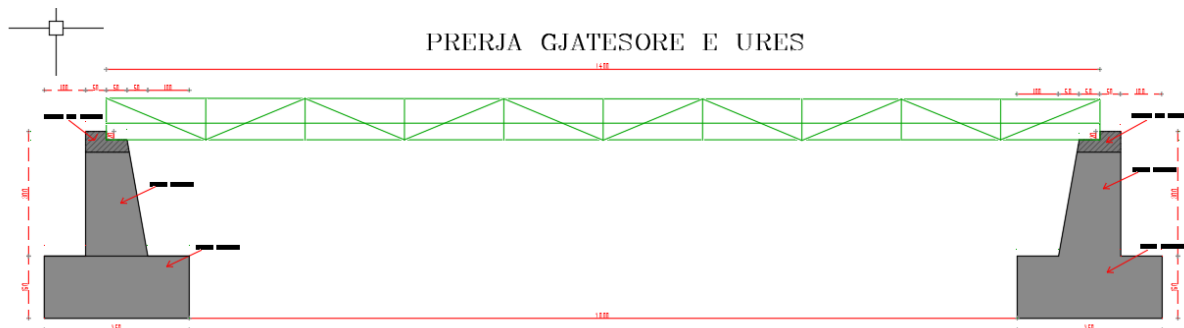
PLANI I RILEVIMIT



PROFILI GJATESOR

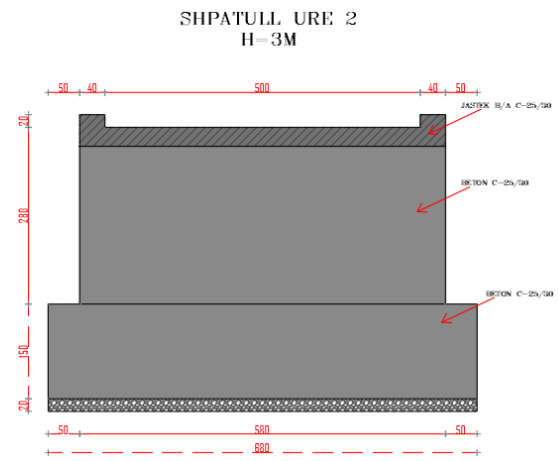
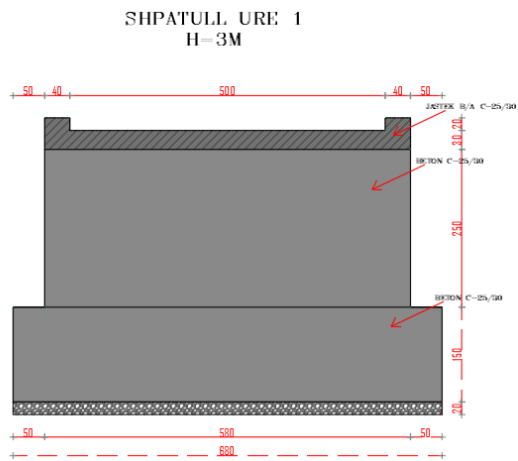
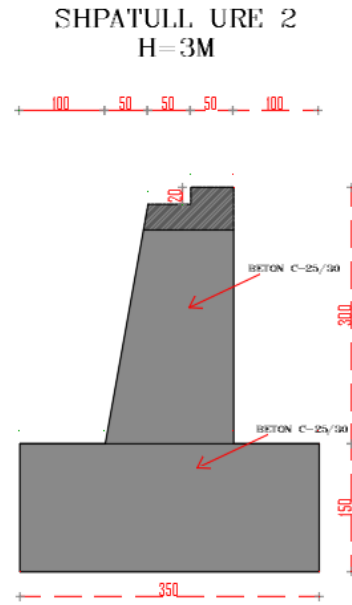
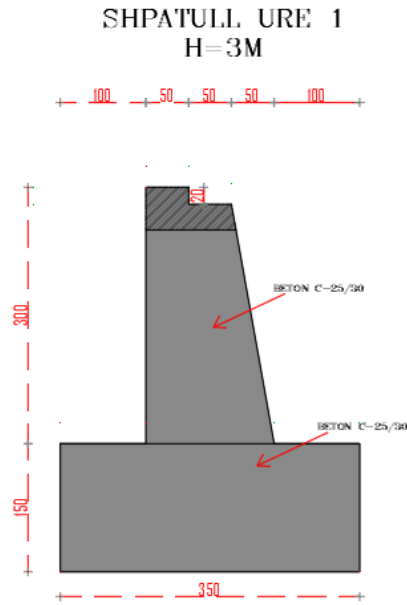


DETAJE



RELACION TEKNIK

“Ndertim Bazamente + Shpatulla Ura E Fshatit Fshat, Klos (Ure Beli)”



RAPORTI TEKNIK

U PERGATIT NGA GRUPI I INXHINIEREVE

“ERALD-G” sh.p.k

Ing. Gezim Islami