

# RAPORT TEKNIK

- Ne disa segmente kanali kullues eshte bllokuar nga erozioni i tokes dhe nga vegjetacioni qe eshte krijuar nga mospastrimi i vazhdueshem te kalait kullues.



## Pamje nga kanali kullues Shtiqen



# RAPORT TEKNIK

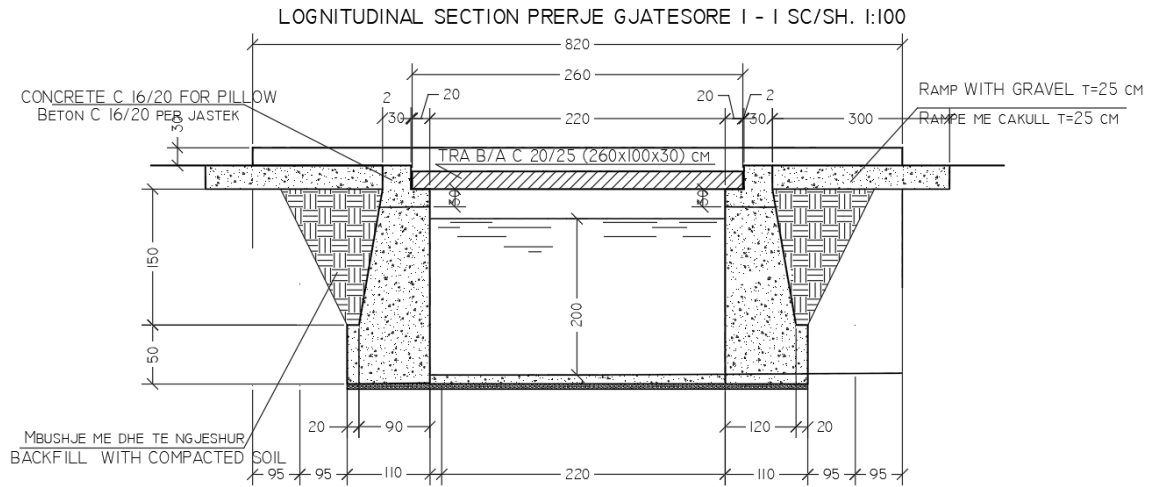
- Ne disa segmenti ku kanali intersekon me rrugen urat prej betoni ne disa vende jane te demtuara.



**Pamje nga kanali kullues Shtiqen**

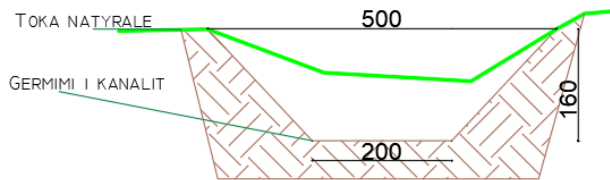
## IV-ZGJIDHJA E PROJEKTIT

- Projekti Studim Projektim “**Rehabilitimi i kanalit kullues Shtiqën**” është hartuar në përputhje me kërkesat e termave të references të dhëna nga Bashkia Kukës.
- Projekti parashikon ndërtimin e kanalit kullues prej 5 km i cili fillon përballë aeroportit të Kukësit dhe pikë e derdhjes do ta ketë në Liqenin e Fierzes.
- Në zgjidhjen e projektit, duke patur parasysh edhe shtrirjen e këtij objekti, është patur qëllim kryesor jo vetëm krijimin rehabilitimi i kanalit kullues por edhe urat dhe tombinot që intersekojnë me këte kanal kullues.
- Përgjate shtrirjes së tij, kanali pritet nga rrugët e fshatit dhe duhet të ndërtohen urat e kalimit për të lidhur dy zonat me njera tjetrën. Gjithashtu kanali do të luajë një rol kyc në drenazhimin e sipërfaqeve të tokave bujqesore gjatë sezonit që do të ketë rreshje të shumta.
- Derdhjet e kolektoreve të Aeroportit Nderkombetar të Kukësit bëhet nepërmjet kolektoreve të cilat janë ekzistuese por që nga rruga nacionale dhe deri në kanali kullues ka nevojë për ndërtimin e dy segmente të reja kanali për të lidhur me ato ekzistues.
- Kjo sasi uji derdhet direkt në parcelat e fermerëve të cilët janë 9 fermerë që kanë paraqitur ankesat e tyre për këtë problem. Ankesat e tyre kanë qenë të herëpashërme.
- Në kushte të rënies normale të shiut, meqenese aeroporti i Kukësit ka një asfaltim dhe kompaktim të sipërfaqes që nuk është asfaltuar rreth 60 Ha, një rënie shiu me intensitet mesatar =2-6mm/orë përkthehet në 2-6 litra /orë/m<sup>2</sup> kjo do të thotë që 6/litra/m<sup>2</sup>/orë ose 3.600.000 litra/orë. Ose=1000/litra /sek do të jenë derdhje vetëm nga aeroporti.
- Për të zgjidhur problemin mendojmë që ujrat të cilat derdhen nga kolektorët e aeroportit të lidhen me kanalin kullues ekzistues. Por ky kanal duhet të përballojë përveq kullimit të ngastrave edhe derdhjen e ujërave të kolektorëve të aeroportit të Kukësit që do të thotë që kanali kullues duhet të ndërtohet në parametrat e duhura për këto kapacitete ujore.
- Kanali kullues që do të ndërtohet duhet që të ndërtohet me parametrat e tilla që të përballojë përveq drenazhimin të parcelave edhe derdhjet e ujërave të kolektoreve të aeroportit të toka.

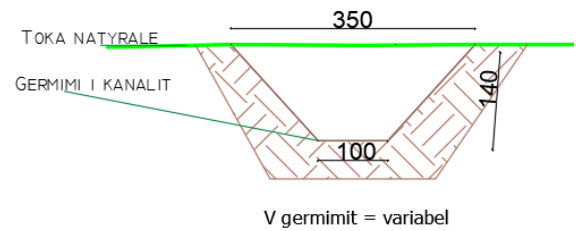


## Profil tip ure

PROFILI TIP I GERMIMIT PER AKSNI KRYESOR



PROFILI TIP I GERMIMIT PER AKSNET SEKONDARE



## Profillet tip te kanaleve kullues

- **Konkluzione**

Nga vezhgimi dhe analizimi ne teresi i gjendjes egzistues te ketij kanali kullues eshte arriturn ne konkluzion nje nderhyrje sa me e shpejte pastrimin e kanalit por edhe ne ndertimin e urave ne pjeset e nevojshme.

- **Rekomandime**

Rekomandojme qe perpara se te filloje zbatimi i punimeve projekti duhet te mare pelqimin e banoreve duke shmangur edhe problematikat qe mund te vijne nga mosnjohja me projektin,kjo do te lehtesonte gjithashtu punen per ndertim dhe rikonstruksionin e veprave.

**Projektues**  
**Shoqeria "MCE" shpk**  
**Ing. Petrit Muja**