

DOKUMENTACIONI TEKNIK

IMPJANTI I MBROJTJES NGA ZJARRI DHE SHPETIMIT

OBJEKTI:

KOPËSHT-CERDHE E INTEGRUAR
Rr. "Muharrem Caushi", n.j str KA/208

Vendodhja: Tirane

LISTA E FLETEVE TE PROJEKTIT

- MZ 01 - IMPJANTI MNZ - POZICIONET E PAJISJEVE AKTIVE MNZ - KATI PERDHE
- MZ 02 - IMPJANTI MNZ - POZICIONET E PAJISJEVE AKTIVE MNZ - KATI I PARE
- MZ 03 - IMPJANTI MNZ - POZICIONET E PAJISJEVE AKTIVE MNZ - KATI I DYTE
- MZ 04 - IMPJANTI MNZ - GRUPI I PRESIONIT I IMPJANTIT TE MBROJTJES NGA ZJARRI
- MZ 05 - IMPJANTI MNZ - DISTANCAT E EVAKUIMIT/SINJALISTIKA DHE NDRICIMI I EMERGJENCES - KATI PERDHE
- MZ 06 - IMPJANTI MNZ - DISTANCAT E EVAKUIMIT/SINJALISTIKA DHE NDRICIMI I EMERGJENCES - KATI I PARE
- MZ 07 - IMPJANTI MNZ - DISTANCAT E EVAKUIMIT/SINJALISTIKA DHE NDRICIMI I EMERGJENCES - KATI I DYTE

PRONËSIA
PR



BASHKIA TIRANË

INVESTITOR
PRONËSIA



BASHKIA TIRANË

STUDIO PROJEKTIMI
ARCHITECTURE STUDIO

ASA AS.ARCHITECTS
BRINGING SPACE TO LIFE

MECHANICAL ENGINEER
ING. MEKANIK
Artan DERSHA

SHËNIME / NOTES

01	02	03	04	05	06	07

Rrh. Nr. Rev. No.	Rishkrim Revision	Punoi Drawn by:	Kontrollor Checked by:	Mirato Approved by:	Data Date:

PLAN REFERENCË /
KEY PLAN



Projekti / Project 24AL-KC

KOPËSHT-CERDHE E INTEGRUAR
Rr. "Muharrem Caushi", n.j str KA/208

Faza / Phase
PROJEKT ZBATIMI / IMPLEMENTATION PROJECT

Disiplina Teknike kryesore / Primary Technical Discipline

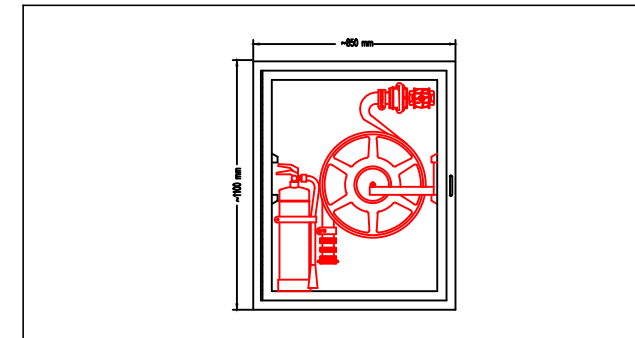
FIRE FIGHTING / MBROJTJA NGA ZJARRI ME

Nr. dhe Titulli / Fields / Page No. and Title MZ - 00

IMPJANTI I MBROJTJES NGA ZJARRI
LISTA E FLETEVE TE PROJEKTIT

Rishkrim Nr. / Revision No. 00

Spec. Shk. / Sc.



SIMBOLI	SHENIM TEKNIK
	HIDRANT I BRENDSHEM DN25 1. Hidrant DN25 i perbere nga: - rubinet hidranti prej bronxi UNI 25 me permase 1" (UNI 811); - tubacion i hidrantit i tipit "GJYSEM I NGURTE" sipas normes EN 14540, me permase 25mm dhe gjatesi 20m; - rakorde te zinkuara UNI 804 dhe 811 per lidhjen me tubacionin dhe hedhesin; - hedhes me efekt te shumefishte, tipi "Starjet"; - kuti i hidrantit prej celiku, certifikuar CE dhe ISO9001:2000.

SIMBOLI	SHENIM TEKNIK
	FIKES ZJARRI PORTABEL ME PULHUR 1. Fikësit e zjarrit duhet të jenë të harmonizuara dhe të certifikuara konform kritereve të përcaktuara në një nga vendet e Komunitetit Europian. 2. Fikësit e zjarrit portativë duhet të kenë kapacitet shuarje jo më të vogël se 34A. 3. Mbishkrimi i udhëzuesit tregues në fikësin e zjarrit duhet të jetë lehtësisht i lexueshëm në distancë. 4. Shërbimet baze të fikësve portabel të zjarrit do të realizohen në intervale 12 mujore (±1 muaj) ndërsa shërbimet e zgjeruara ("Extended Service") çdo 5 vjet, në përputhje me Standartet Europiane (BS EN 5306).

SIMBOLI	SHENIM TEKNIK
	VALVOLA E LIDHJES ME PMNZSH Grupi i lidhjes me PMNZSH do të jetë sipas UL, FM dhe i aprovuar nga PMNZSH. Ky grup do të përfshijë: - no.1 dalje për lidhje UNI 70 në përputhje me normën NFPA 1963, në përputhje me lidhjet e mjeveve PMNZSH; - no.1 valvol ndërprerëse e cila lejon ndërhyrjen në komponentet e saj pa qene e nevojshme të zbrazet impjanti; - no.1 valvol moskthimi; - no.1 valvol sigurie e taruar në 1,2Mpa (12bar) për kontrollin e mbipresionit nga pompa. Prane kutise së grupit të lidhjes do të vendoset një pllakë me shënimin "AUTO PMNZSH".

SIMBOLI	SHENIM TEKNIK
	KOLONAT E FURNIZIMIT TE HIDRANTEVE 1. Kolonat e furnizimit të hidranteve do të ndërtohen me tubacione celiku Fe 330, pa tegel, permasat e se cilit do të jenë në përputhje me Normat EN 10255, të paralyer në fabrike. 2. Tubacionet do të mbështeten në suportet mbajtës në një distancë prej jo më të vogël se 4 metra, për tubacione deri në DN 65 dhe 6 metra për tubacione më të mëdhenj se DN 65. 3. Të gjitha tubacionet do të kalojnë dukshëm jashtë murit ose të kontrollueshëm në pusët vertikale.

PRONËSIA
PR

BASHKIA TIRANË

INVESTITOR
PRONËSIA

BASHKIA TIRANË

STUDIO PROJEKTIMI
ARCHITECTURE STUDIO

ASA ASARCHITECTS
BRINGING SPACE TO LIFE

MECHANICAL ENGINEER
ING. MEKANIK
Artan DERSHA

SHËNIME / NOTES

Rev. No.	Rishikim	Revizion	Punoi	Kontrollor	Mirator	Data
00						

PLAN REFERENCË / KEY PLAN

Projekti / Project: 24AL-KC

KOPËSHIT-CERDHE E INTEGRUAR
Rr. "Muharrem Caushi", n.j str KA/208

Faza / Phase: **PROJEKT ZBATIMI / IMPLEMENTATION PROJECT**

Disiplina Teknike kryesore / Primary Technical Discipline: **ME**

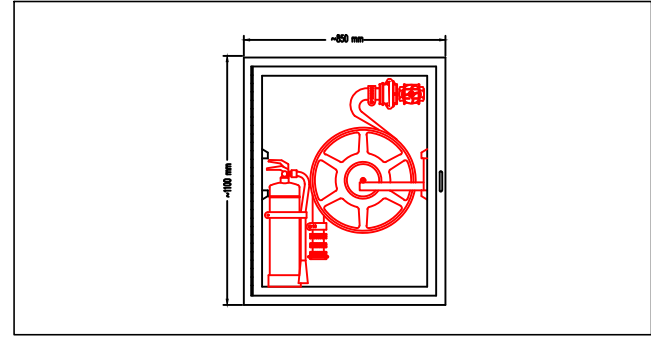
FIRE FIGHTING / MBROJTJA NGA ZJARRI

Nr. dhe Titulli / Fields / Page No. and Title: **MZ - 01**

IMPJANTI MNZ - POZICIONET E PAJISJEVE AKTIVE MNZ - KATI PERDHE

Rishikim Nr. / Revision No.: **00**

Spec.: Shk. / Sc.: **1:200**



SIMBOLI	SHENIM TEKNIK
HIDRANT I BRENDSHEM DN=5	<p>1. Hidrant DN25 i perbere nga:</p> <ul style="list-style-type: none"> - rubinet hidranti prej bronxi UNI 25 me permase 1" (UNI 811); - tubacion i hidrantiit i tipit "GJYSEM I NGURTE" sipas normes EN 14540, me permase 25mm dhe gjafesi 20m; - rakorde te zinkuara UNI 804 dhe 811 per lidhjen me tubacionin dhe hedhesin; - hedhes me efekt te shumefishte, tipi "Starjet"; - kuti i hidrantiit prej celiku, certifikuar CE dhe ISO9001:2000.

SIMBOLI	SHENIM TEKNIK
FIKES ZJARRI PORTABEL ME PULHUR	<p>1. Fikësit e zjarrit duhet të jenë të harmonizuara dhe të certifikuara konform kriterëve të përcaktuara në një nga vendet e Komunitetit Europian.</p> <p>2. Fikësit e zjarrit portativë duhet të kenë kapacitet shuarje jo më të vogël se 34A.</p> <p>3. Mbishkrimi i udhëzuesit fregues në fikësin e zjarrit duhet të jetë lehtësisht i lexueshëm në distancë.</p> <p>4. Shërbimet baze te fikësve portabel te zjarrit do te realizohen ne intervale 12 mujore (±1 muaj) ndersa shërbimet e zgjeruara ("Extended Service") cdo 5 vjet, ne perputhje me Standartet Europiane (BS EN 5306).</p>

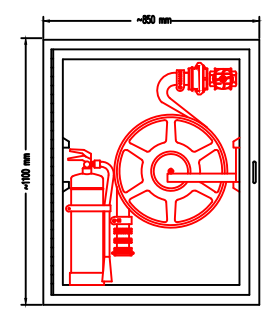
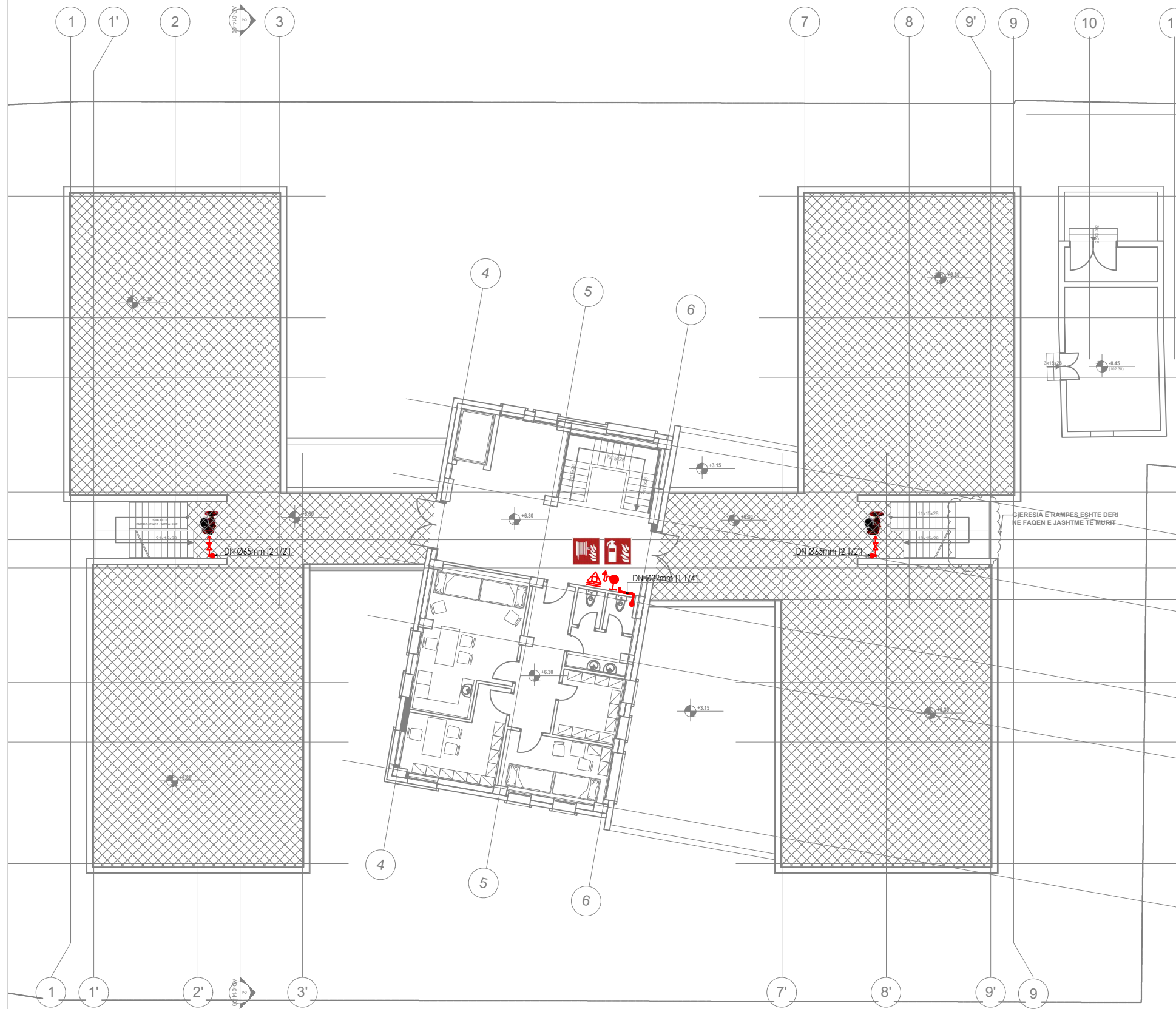
SIMBOLI	SHENIM TEKNIK
VALVOLA E LIDHJES ME PMNZSH	<p>1. Nje valvol e lidhjes me brigadat PMNZSH me permase DN65mm do te vendoset ne cdo kat te godines.</p> <p>2. Ne te gjitha rastet, kjo valvol ("Landing Valve") duhet te instalohet me piken e saj me te ulet ne distancen 750mm mbi nivelin e dyshemes.</p> <p>3. "Landing valve" duhet te mbrohen nga demtimet dhe vjedhjet dhe do te instalohet ne nje kuti ne perputhje me BS 5041.</p>

SIMBOLI	SHENIM TEKNIK
KOLONAT E FURNIZIMIT TE HIDRANTEVE	<p>1. Kolonat e furnizimit te hidranteve do te ndertohen me tubacione celiku Fe 330, pa tegel, permasat e se cilit do te jene ne perputhje me Normat EN 10255, te paralayer ne fabrike.</p> <p>2. Tubacionet do te mbeshteten ne suporte mbajtes ne nje distance prej jo me te vogel se 4 metra, per tubacione deri ne DN 65 dhe 6 metra per tubacione me te medhenj se Dn 65.</p> <p>3. Te gjitha tubacinet do te kalojne dukshem jashte murit ose te kontrollueshem ne pusët vertikale.</p>

SHËNIME / NOTES

Rev. No.	Rishikim	Revizion	Drawn by:	Checked by:	Approved by:	Date:
00						

PLAN REFERENCË /
KEY PLAN



SIMBOLI	SHENIM TEKNIK
HIDRANT I BRENDSHEM DN 25 	<p>1. Hidrant DN25 i perbere nga:</p> <ul style="list-style-type: none"> - rubinet hidranti prej bronxi UNI 25 me permase 1" (UNI 811); - tubacion i hidrantit i tipit "GJYSEM I NGURTE" sipas normes EN 14540, me permase 25mm dhe gjatesi 20m; - rakorde te zinkuara UNI 804 dhe 811 per lidhjen me tubacionin dhe hedhesin; - hedhes me efekt te shumefishte, tipi "Starjet"; - kuti i hidrantit prej celiku, certifikuar CE dhe ISO9001:2000.

SIMBOLI	SHENIM TEKNIK
FIKES ZJARRI PORTABEL ME PLUHUR 	<p>1. Fikësit e zjarrit duhet të jenë të harmonizuara dhe të certifikuara konform kritereve të përcaktuara në një nga vendet e Komunitetit Europian.</p> <p>2. Fikësit e zjarrit portativë duhet të kenë kapacitet shuarje jo më të vogël se 34A.</p> <p>3. Mbishkrimi i udhëzuesit tregues në fikësin e zjarrit duhet të jetë lehtësisht i lexueshëm në distancë.</p> <p>4. Shërbimet baze të fikësve portabel të zjarrit do të realizohen në intervale 12 mujore (±1 muaj) ndërsa shërbimet e zgjeruara ("Extended Service") çdo 5 vjet, në përputhje me Standartet Europiane (BS EN 5306).</p>

SIMBOLI	SHENIM TEKNIK
VALVOA E LIDHJES ME PMNZSH 	<p>1. Nje valvol e lidhjes me brigadat PMNZSH me permase DN65mm do te vendoset ne cdo kat te godines.</p> <p>2. Ne te gjitha rastet, kjo valvol ("Landing Valve") duhet te instalohet me piken e saj me te ulet ne distancen 750mm mbi nivelin e dyshemese.</p> <p>3. "Landing valve" duhet te mbrohen nga demtimet dhe vjedhjet dhe do te instalohet ne nje kuti ne perputhje me BS 5041.</p>

SIMBOLI	SHENIM TEKNIK
KOLONAT E FURNIZIMIT TE HIDRANTEVE 	<p>1. Kolonat e furnizimit te hidranteve do te ndertohen me tubacione celiku Fe 330, pa tegel, permaset e se cilit do te jene ne perputhje me Normat EN 10255, te paralyer ne fabrike.</p> <p>2. Tubacionet do te mbeshteten ne suporte mbajtes ne nje distance prej jo me te vogel se 4 metra, per tubacione deri ne DN 65 dhe 6 metra per tubacione me te medhenj se Dn 65.</p> <p>3. Te gjitha tubacionet do te kalojne dukshem jashte murit ose te kontrolloeshem ne puset vertikale.</p>

SHËNIME / NOTES

Rev. No.	Rishikim	Perdor.	Kontrollor:	Mirator:	Data:
00					

PLAN REFERENCË /
KEY PLAN

Pershkrimi funksional

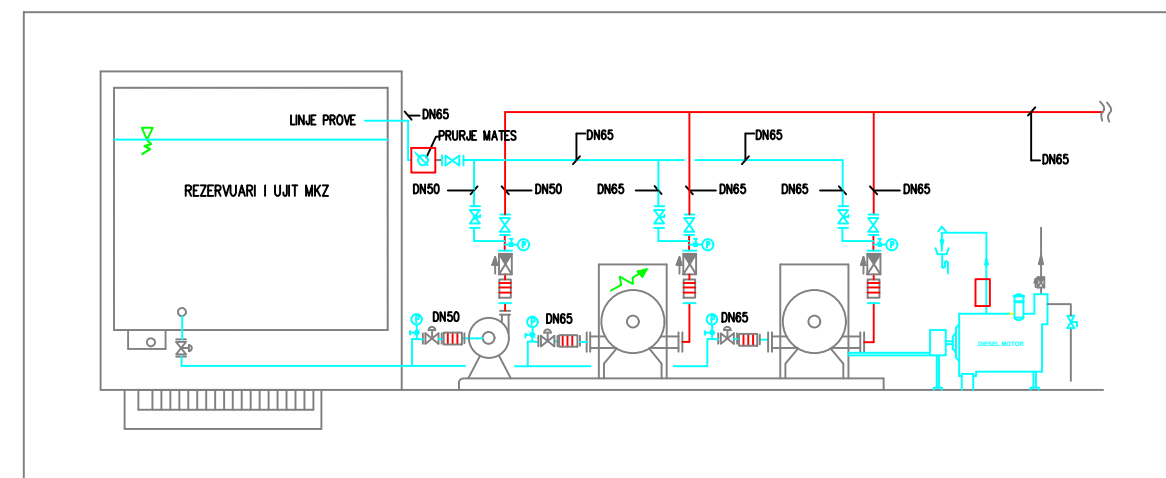
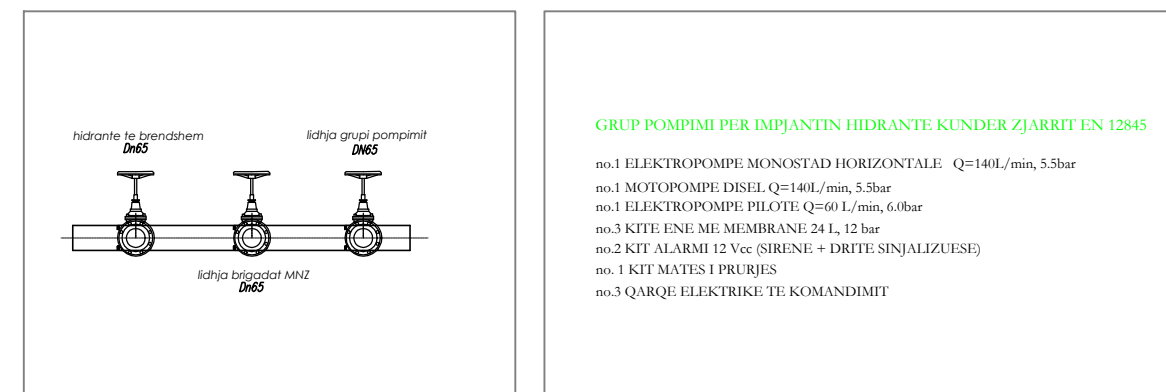
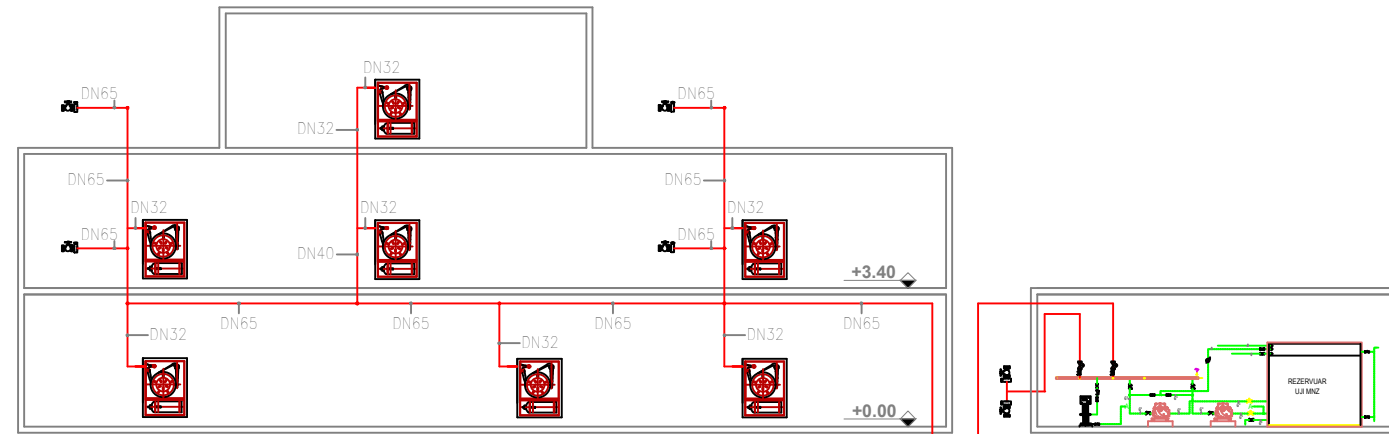
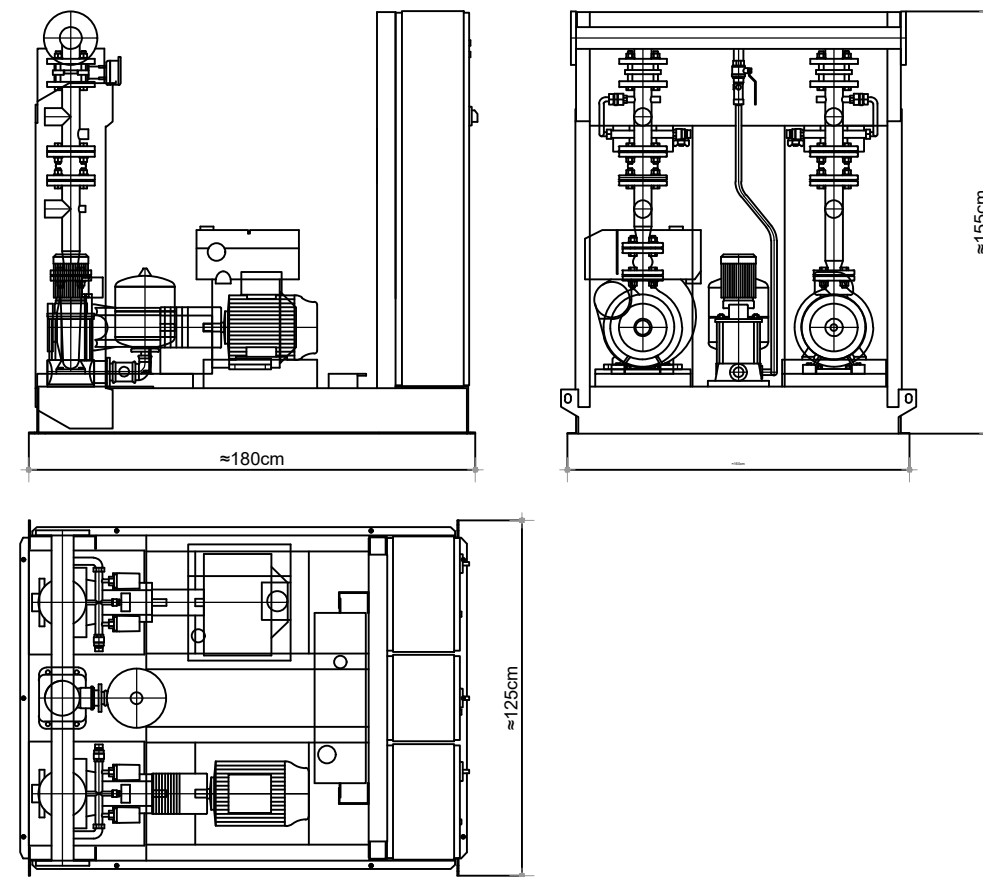
Sistemi i kontrollit te grupit te presionit te impiantit te mbrojtjes nga zjarri do te kontrolloje dhe rregulloje te gjitha funksionet e kerkura te impiantit te presionit ne perputhje me EN 12845.

Menyra e veprimit te njesise se presionit te impiantit te mbrojtjes nga zjarri bazohet ne punimin ne kaskade te pompave te vecanta. Kerkimi i nje sasie te madhe uji si pasoje e hapjes se nje hidranti shkakton rrenjen e presionit ne sistem. Si rezultat, hyn automatikisht ne pune pompa kryesore elektrike. Nese pompa elektrike kryesore nuk starton nje nje sistem me disa pompa (p.sh per shkak te problemeve me furnizimin me energji elektrike) rrenja e metejshme e presionit fut ne pune motopompen "stand-by". Nese hidranti apo nje valvol porte mbyllet presioni rritet ne sistem. Grupi i presionit fiket nepermjet ndalimit manual te saj ne panelin e kontrollit.

Karakteristikat kryesore:

Te dhenat e punes

Prurja:	8.5 m ³ /h
Prevalenca:	55.00 m
Pompat kryesore elektrike	
Niveli i eficences se motorit:	IE3
Lidhjet elektrike:	3~400V/50 Hz
Fuqia nominale P2 (approx.):	15kW
Rryma (approx.):	27 A
Pompat kryesore diesel	
Fuqia nominale e motorit:	17.5 kW
Kapaciteti i cilindrit:	1.3l
Numri i cilindrave:	2
Depozita e lendes djegese:	55l
Pompa "Jockey"	
Lidhjet elektrike:	3~400 V, 50 Hz
Fuqia nominale:	1,1 kW
Rryma (aprox.):	2,5 A



PRONËSIA
PR



BASHKIA TIRANË

INVESTITOR
PRONËSIA



BASHKIA TIRANË

STUDIO PROJEKTIMI
ARCHITECTURE STUDIO

ASA ARCHITECTS
BRINGING SPACE TO LIFE

MECHANICAL ENGINEER
ING. MEKANIK
Artan DERSHA

SHËNIME / NOTES

00	SSISSEP	APRILMELD	AS	Mars 2021
Rshk. Nr.	Rishkrim	Punoi:	Kontrollor:	Mirator:
Rev. No.	Revision	Drawn by:	Checked by:	Approved by:
				Date:

PLAN REFERENCË /
KEY PLAN



Projekti / Project 24AL-KC

KOPËSHIT-CERDHE E INTEGRUAR
Rr. "Muharrem Caushi", n.j str KA/208

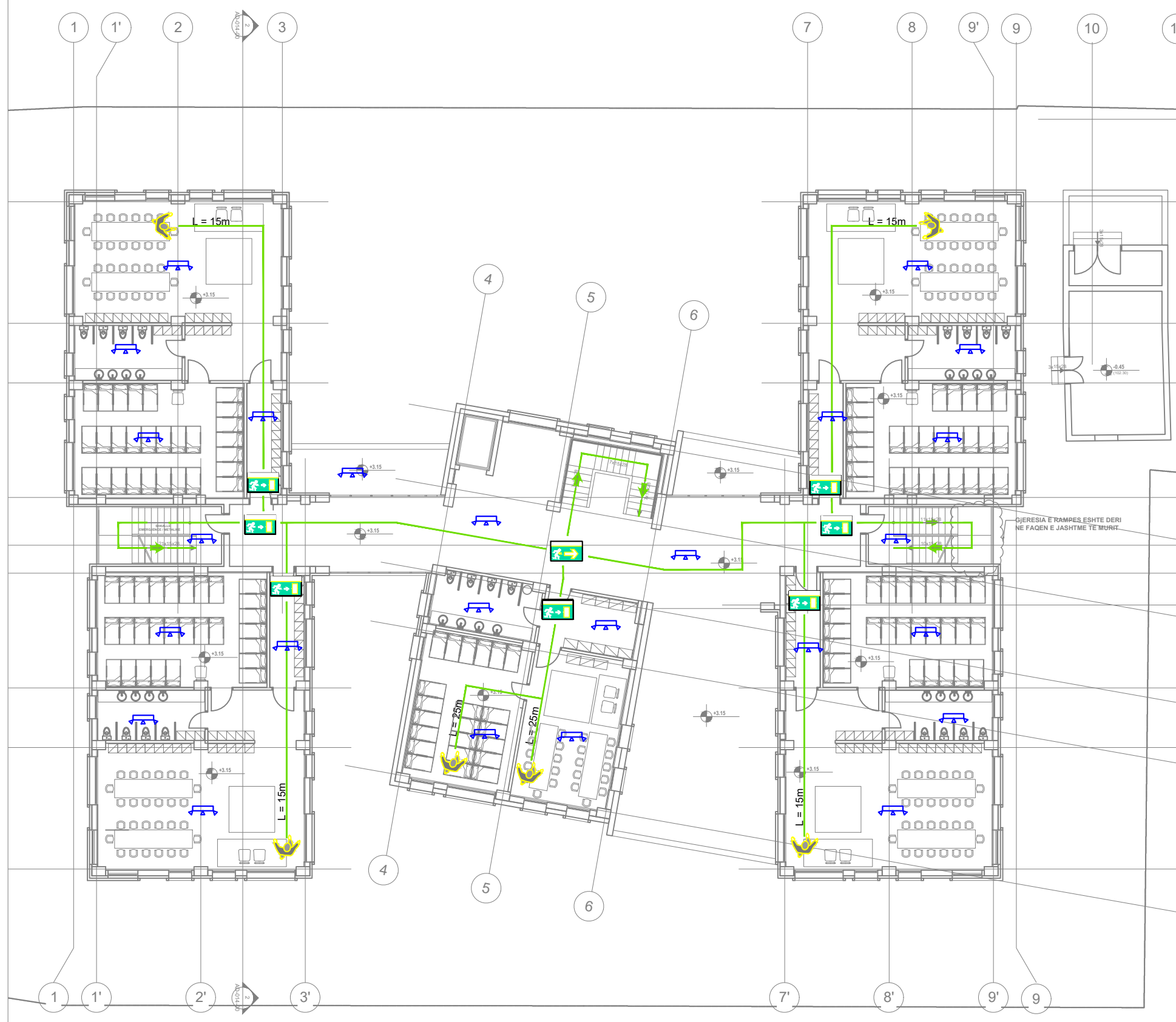
Faza / Phase
PROJEKT ZBATIMI / IMPLEMENTATION PROJECT

Disiplina Teknike kryesore / Primary Technical Discipline
FIRE FIGHTING / MBROJTJA NGA ZJARRI ME
Nr. dhe Titulli / Fields / Page No. and Title MZ - 04

IMPJANTIT MNZ - GRUPI I PRESIONIT I
IMPJANTIT MNZ - AMBJENTI TEKNIK

Rishkrim Nr. / Revision No. 00

Spec. / Shk. / Sc.



LEGJENDE

- DREJTIM DALJE POSHTE
- DREJTIM DALJE HORIZONTAL
- DREJTIM DALJE LART
- DREJTIM LARGIMI - GJATESIA NE ML
- SINJALISTIKE DREJTIM LARGIMI EMERGJENCE
- SINJALISTIKE DALJE LARGIMI EMERGJENCE

SIMBOLI	SHENIM TEKNIK
	<p>1. Ndricuesit e emergjencave do te jene sipas normave CEI EN 34-22 dhe do te furnizohen nga centrali i qenderzuar 230 Vac dhe 216 Vdc.</p> <p>2. Vlera e ndricimit te siguruar nga ndricuesit e emergjencave do te jete 2-5 lux, distanca vizuale e dallimit jo me shume 22-25m, lartesia e vendosjes 2.2-6.5m, reflektore me lente ne polikarbonat PC, ngjyre te bardhe, me te gjithë konektorët, fuqija 5-6W LED IP20, i pajisur me ushqyes elektronik dhe modul adresimi nga sistemi qenderor.</p>

SIMBOLI	SHENIM TEKNIK
	<p>1. Shenjat e daljeve te sigurise duhet te jene ne perputhje me EN ISO 7010 "Graphics symbols - Safety colors and safety signs - Registered safety signs".</p> <p>2. Nje tabelë e cila tregon drejtimin e daljes se Emergences do te vendoset ne cdo kat te godines. Ajo do te jete e ndricuar ndpermjet LED, ne perputhje me normen BS 5266-1:2011 dhe BS EN 60598-2-22 dhe duhet te permbaje LED dhe baterine, emetimi: 100 Lumens.</p> <p>3. Tabela duhet te jete per perdorim ne ambiente te brendeshme (mbrojtje IP42) duhet te mbetet e ndricuar per te pakten 3 ore ne mungese te energjise elektrike.</p>

PRONËSIA
PR

BASHKIA TIRANË

INVESTITOR
PRONËSIA

BASHKIA TIRANË

STUDIO PROJEKTIMI
ARCHITECTURE STUDIO

ASA AS ARCHITECTS
BRINGING SPACE TO LIFE

MECHANICAL ENGINEER
ING. MEKANIK
Artan DERSHA

SHËNIME / NOTES

00	SSISSEP	APLMELD	AS	Mars 2021
Rsh. Nr.	Revizion	Punoi:	Kontrollor:	Mirator:
Rev. No.	Revision	Drawn by:	Checked by:	Approved by:

PLAN REFERENCË / KEY PLAN

Projekti / Project: 24AL-KC

KOPËSHIT-CERDHE E INTEGRUAR

Rr. "Muharrem Caushi", n.j str KA/208

Faza / Phase: **PROJEKT ZBATIMI / IMPLEMENTATION PROJECT**

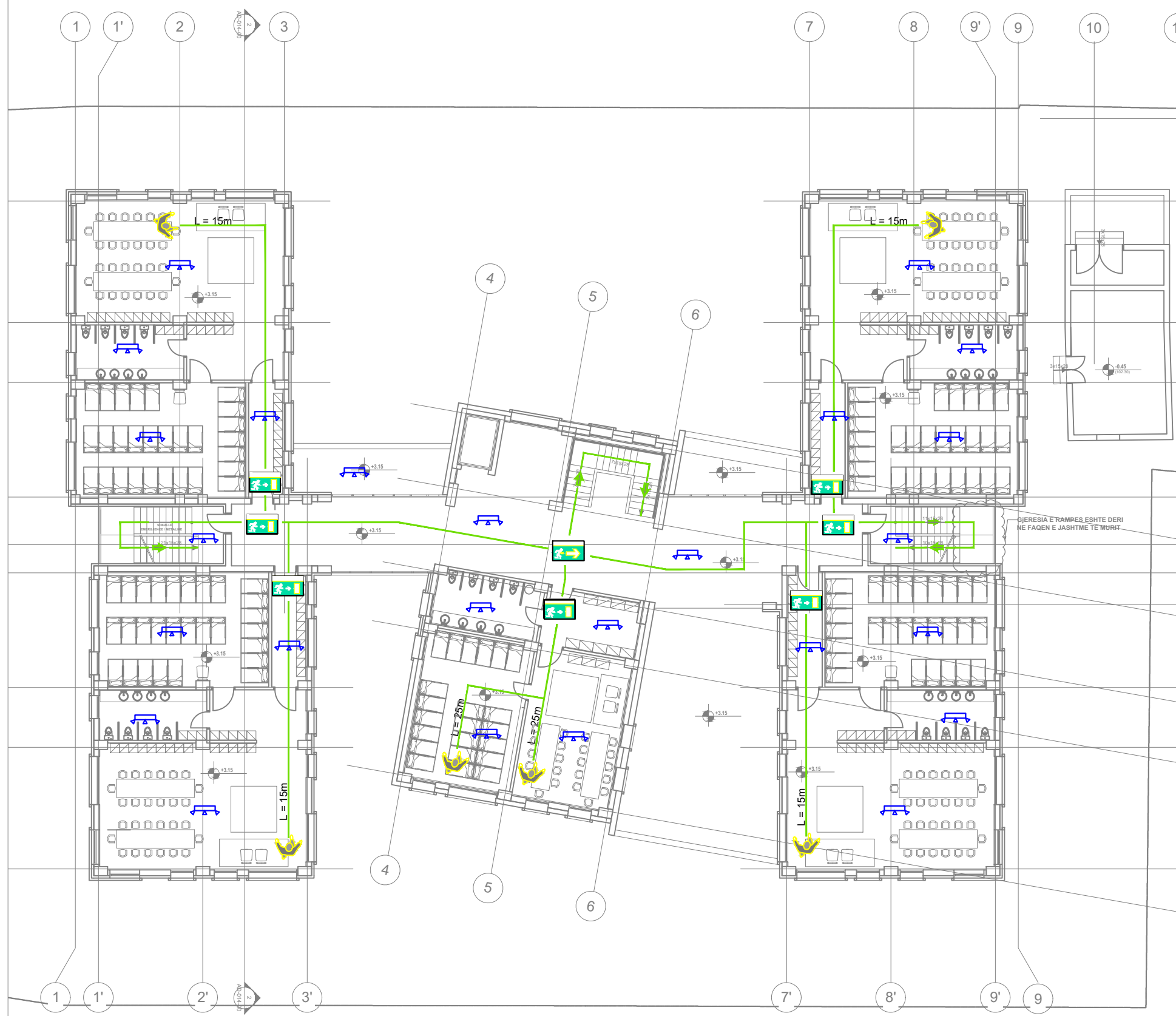
Disiplina Teknike kryesore / Primary Technical Discipline: **FIRE FIGHTING / MBROJTJA NGA ZJARRI**

Nr. dhe Titulli / Fields / Page No. and Title: **MZ - 05**

DISTANCAT E EVAKUIMIT/NDRICIMI/ SINJALISTIKA EMERGJ. - KATI PERDHE

Rshikim Nr. / Revision No.: 00

Spec.: Shk. / Sc.: 1:200



LEGJENDE

- DREJTIM DALJE POSHTE
- DREJTIM DALJE HORIZONTAL
- DREJTIM DALJE LART
- DREJTIM LARGIMI - GJATESIA NE ML
- SINJALISTIKE DREJTIM LARGIMI EMERGJENCE
- SINJALISTIKE DALJE LARGIMI EMERGJENCE

SIMBOLI	SHENIM TEKNIK
	<ol style="list-style-type: none"> Ndricuesit e emergjencave do te jene sipas normave CEI EN 34-22 dhe do te furnizohen nga centrali i qenderzuar 230 Vac dhe 216 Vdc. Vlera e ndricimit te siguruar nga ndricuesit e emergjencave do te jete 2-5 lux, distanca vizuale e dallimit jo me shume 22-25m, lartesia e vendosjes 2.2-6.5m, reflektore me lente ne polikarbonat PC, ngjyre te bardhe, me te gjithë konektoret, fuqia 5-6W LED IP20, i pajisur me ushqyes elektronik dhe modul adresimi nga sistemi qenderor.

SIMBOLI	SHENIM TEKNIK
	<ol style="list-style-type: none"> Shenjat e daljeve te sigurise duhet te jene ne perputhje me EN ISO 7010 "Graphics symbols - Safety colors and safety signs - Registered safety signs". Nje table e cila tregon drejtimin e daljes se Emergences do te vendoset ne cdo kat te godines. Ajo do te jete e ndricuar ndpermjet LED, ne perputhje me normen BS 5266-1:2011 dhe BS EN 60598-2-22 dhe duhet te permbaje LED dhe baterine, emetimi: 100 Lumens. Tabela duhet te jete per perdorim ne ambiente te brendeshme (mbrojte IP42) duhet te mbetet e ndricuar per te pakten 3 ore ne mungese te energjise elektrike.

PRONËSIA
PR

BASHKIA TIRANË

INVESTITOR
PRONËSIA

BASHKIA TIRANË

STUDIO PROJEKTIMI
ARCHITECTURE STUDIO

ASA AS ARCHITECTS
BRINGING SPACE TO LIFE

MECHANICAL ENGINEER
ING. MEKANIK
Artan DERSHA

SHËNIME / NOTES

00	SSISSEP	APLIMELD	AS	Mars 2021
Rsh. Nr.	OBKM	APLIMELD	AS	Mars 2021
Rev. No.	Revision	Drawn by:	Checked by:	Date:

PLAN REFERENCË / KEY PLAN

Projekti / Project 24AL-KC

KOPËSHIT-CERDHE E INTEGRUAR
Rr. "Muharrem Caushi", n.j str KA/208

Faza / Phase
PROJEKT ZBATIMI / IMPLEMENTATION PROJECT

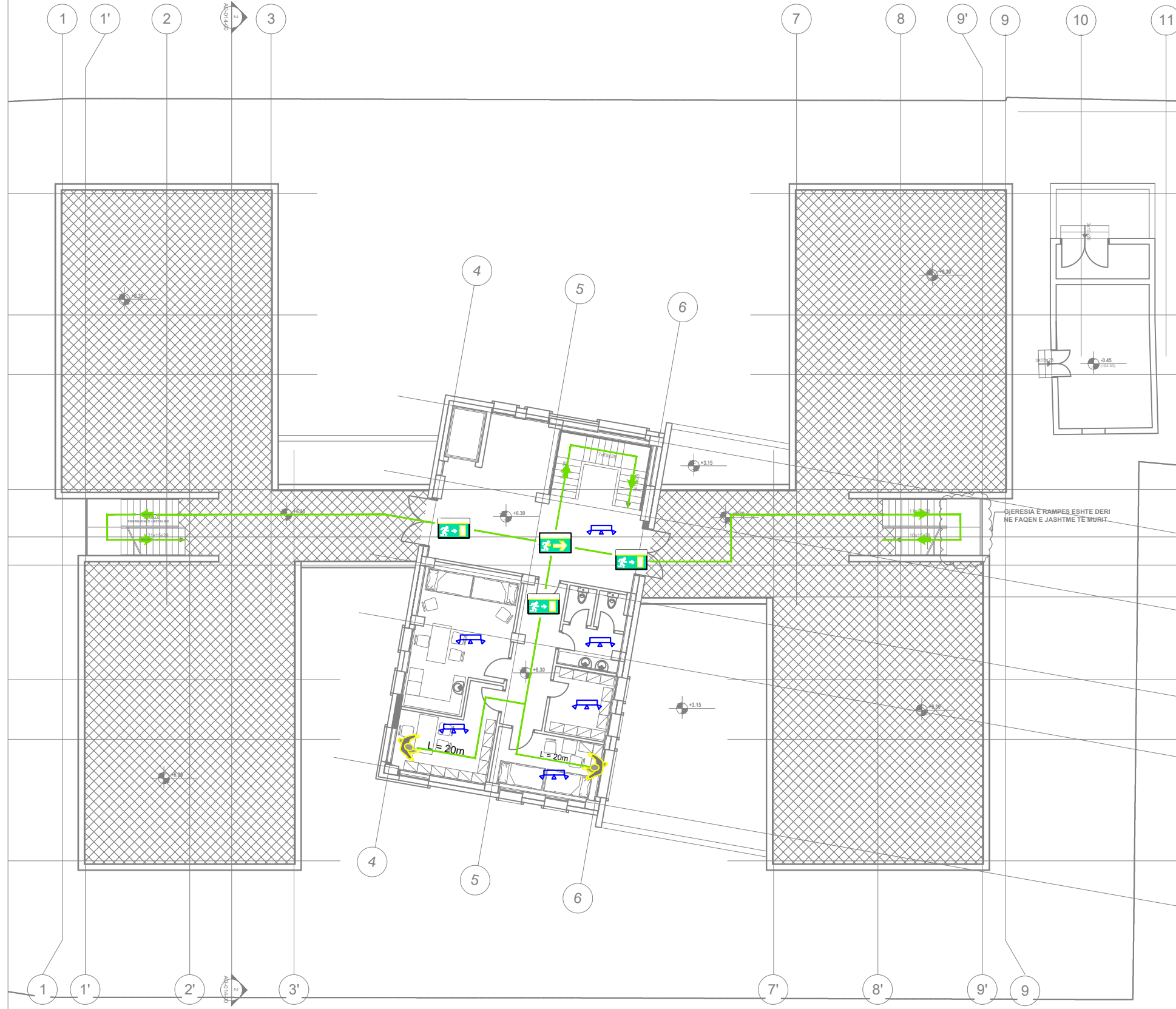
Disiplina Teknike kryesore / Primary Technical Discipline
FIRE FIGHTING / MBROJTJA NGA ZJARRI ME

Nr. dhe Titulli / Fields / Page No. and Title
MZ - 06

DISTANCAT E EVAKUIMIT/NDRICIMI/ SINJALISTIKA EMERGJ. - KATI I PARE

Rshikimi Nr. / Revision No. 00

Spec. / Shk. / Sc. 1:200



LEGJENDE

- DREJTIM DALJE POSHTE
- DREJTIM DALJE HORIZONTAL
- DREJTIM DALJE LART
- DREJTIM LARGIMI - GJATESIA NE ML
- SINJALISTIKE DREJTIM LARGIMI EMERGJENCE
- SINJALISTIKE DALJE LARGIMI EMERGJENCE

SIMBOLI	SHENIM TEKNIK
	<p>1. Ndricuesit e emergjenceve do te jene sipas normave CEI EN 34-22 dhe do te furnizohen nga centrali i qenderzuar 230 Vac dhe 216 Vdc.</p> <p>2. Vlera e ndricimit te siguruar nga ndricuesit e emergjenceve do te jete 2-5 lux, distanca vizuale e dallimit jo me shume 22-25m, lartesia e vendosjes 2.2-6.5m, reflektore me lente ne polikarbonat PC, ngjyre te bardhe, me te gjithë konektoret, fuqia 5-6W LED IP20, i pajisur me ushqyes elektronik dhe modul adresimi nga sistemi qenderor.</p>

SIMBOLI	SHENIM TEKNIK
	<p>1. Shenjat e daljeve te sigurise duhet te jene ne perputhje me EN ISO 7010 "Graphics symbols - Safety colors and safety signs - Registered safety signs".</p> <p>2. Nje tabelë e cila tregon drejtimin e daljes se Emergences do te vendoset ne cdo kat te godines. Ajo do te jete e ndricuar ndpermjet LED, ne perputhje me normen BS 5266-1:2011 dhe BS EN 60598-2-22 dhe duhet te permbaje LED dhe baterine, emetimi: 100 Lumens.</p> <p>3. Tabela duhet te jete per perdorim ne ambiente te brendeshme (mbrojtje IP42) duhet te mbetet e ndricuar per te pakten 3 ore ne mungese te energjise elektrike.</p>

PRONËSIA
PR

BASHKIA TIRANË

INVESTITOR
PRONËSIA

BASHKIA TIRANË

STUDIO PROJEKTIMI
ARCHITECTURE STUDIO

ASA AS ARCHITECTS
BRINGING SPACE TO LIFE

MECHANICAL ENGINEER
ING. MEKANIK
Artan DERSHA

SHËNIME / NOTES

Rev. No.	Rishikim	Revizion	Punoi	QSKM	Kontrollor	Mirator	Data
00							00

PLAN REFERENCË / KEY PLAN

Projekti / Project: 24AL-KC

KOPËSHIT-CERDHE E INTEGRUAR
Rr. "Muharrem Caushi", n.j str KA/208

Faza / Phase: **PROJEKT ZBATIMI / IMPLEMENTATION PROJECT**

Disiplina Teknike kryesore / Primary Technical Discipline: **ME**

FIRE FIGHTING / MBROJTJA NGA ZJARRI

Nr. dhe Titulli / Fields / Page No. and Title: **MZ - 07**

DISTANCAT E EVAKUIMIT/NDRICIMI/ SINJALISTIKA EMERGJ. - KATI I DYTE

Rishikim Nr. / Revision No.: 00

Spec.: Shk. / Sc.: 1:200