

ELEMENTET HIDRAULIK		LINJE DËRGIMI E RE HDPE PN10, OD110, L=140m	
GERMIMI	1.20		
KUOTA E PROJEKTI			
KUOTA E TOKES			
NUMRI I PIKETES	1	705.00	700.80
DISTANCA PJESORE			
DISTANCA PROGRESIVE			
SHENIME			

PLANI I PËRGJITHSHËM

LEGJENDA & SHËNIME:

LINJAT E RRJETIT SHPËRNDARËS - HDPE 100

- OD XX — OD32,40,63, PN10,16
- LIDHJET E SHTËPËIVE HDPE 100, OD25, PN16
- NP XXYY — NYJET SIPAS VIZATIMIT DWG Nr.

LINJAT KRYESORE TË DËRGIMIT & LINJAT E SHPËRNDARJES

- OD 75 — LINJE DËRGIMI - OD 75 / PN16
- OD 110 — LINJE DËRGIMI - OD 110 / PN10; PN16
- OD 50 — LINJE SHPËRNDARËSE - OD 50 / PN10; PN16
- OD 63 — LINJE SHPËRNDARËSE - OD 63 / PN10; PN16
- OD 75 — LINJE SHPËRNDARËSE - OD 75 / PN10; PN16
- OD 90 — LINJE SHPËRNDARËSE - OD 90 / PN10; PN16
- OD 110 — LINJE SHPËRNDARËSE - OD 110 / PN10
- OD 140 — LINJE SHPËRNDARËSE - OD 140 / PN10

SHËNIME:

- Burim Uji i Ri
- Burimi Uji Egzistues
- Depo Uji e Re
- Depo Uji Egzistues
- Dhomë Klorinimi
- Matës Uji Mekanik
- Pusete Reduktim Presioni
- Ajrures
- Shkarkues
- Saracineske Komandimi
- Pusete Pike Lidhje
- Hidrant Zjarri
- Kalim Ure
- Kalim Perroi
- Tombino

T1 T2 T3 Kasete+Mates Uji e Parapergatitur
Kasete Mates Uji mbi Toke
Pusete Betoni me Matesa Uji

01	DRAFT TO FINAL	2024
Nr. Rev.	PERSHKRIMI I SHQYRTIMIT	DATA

C.E.C Group
C.E.C GROUP sh.p.k

SHOQERIA RAJONALE UJËSJELLËS KANALIZIME GJIROKASTËR SH.A

AGJENCIA KOMBËTARE E UJËSJELLËS KANALIZIMEVE DHE INFRASTRUKTURËS SË MBETEJEVE

FURNIZIMI ME UJË PËR FSHATRA PICAR & KOLONJË TË BASHKISË GJIROKASTËR

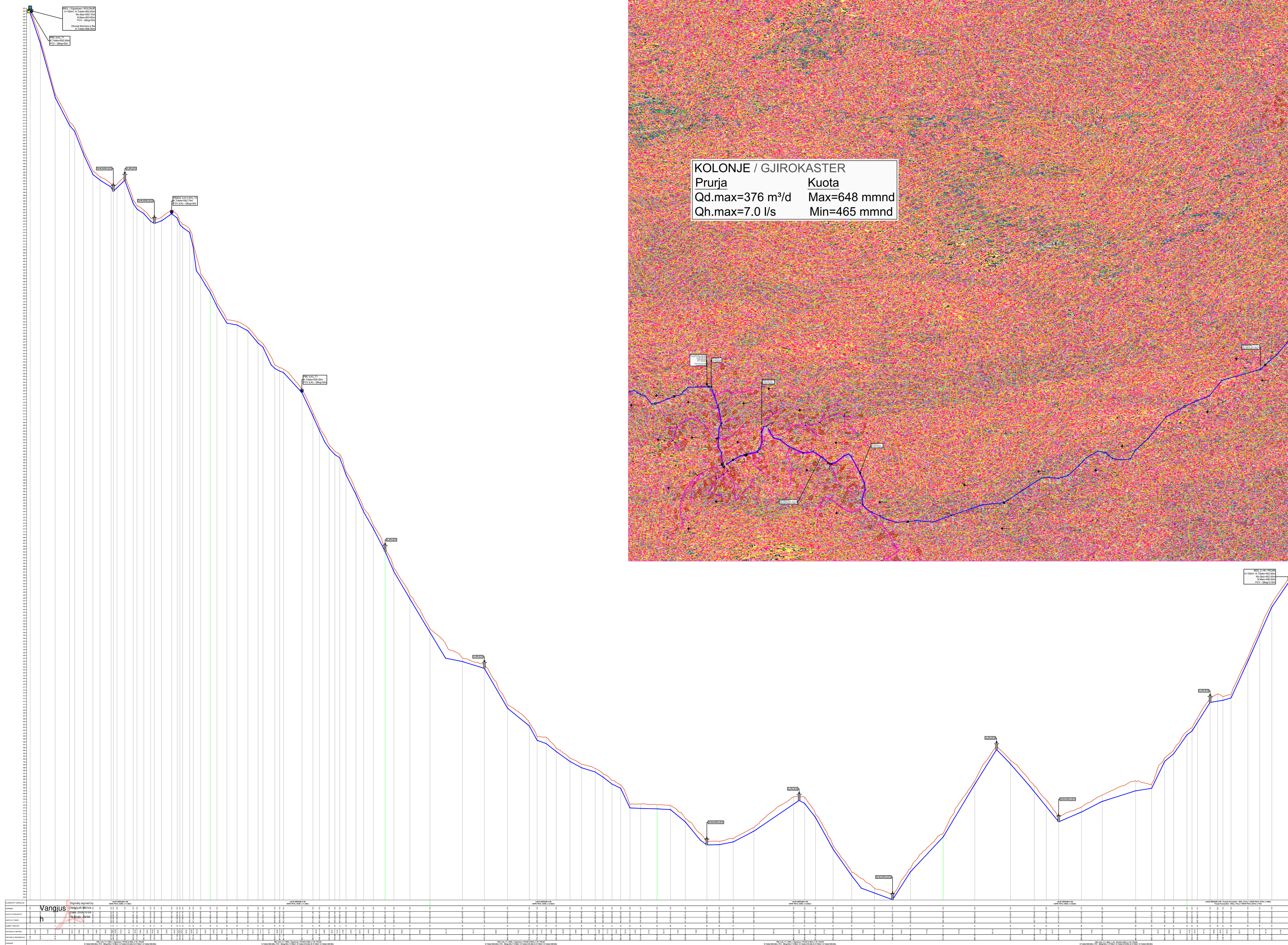
PLANIMETRIA DHE PROFILI GJATËSOR I SKEMËS SË UJËSJELLËSIT KOLONJË & PICAR

BUR_2 i Ri / KOLONJË Dhomë Klorinimi e Re & RES_1 Egzistues / KOLONJË & PBC (LK)_T1 (Prog. 0.00 - Prog. 1353.80)

Zona projekti: Data: Shkalla: SHK.H 1:1.000 Formati: 595 x 1265
VITI 2024 Nr. Fletes: SHK.V 1:100 PGJ01/01
Data aprovimit: Nr. Vizimit: UJËSJE_PICAR&KOLONJE_DWG_P.GJ01

GJIROKASTËR

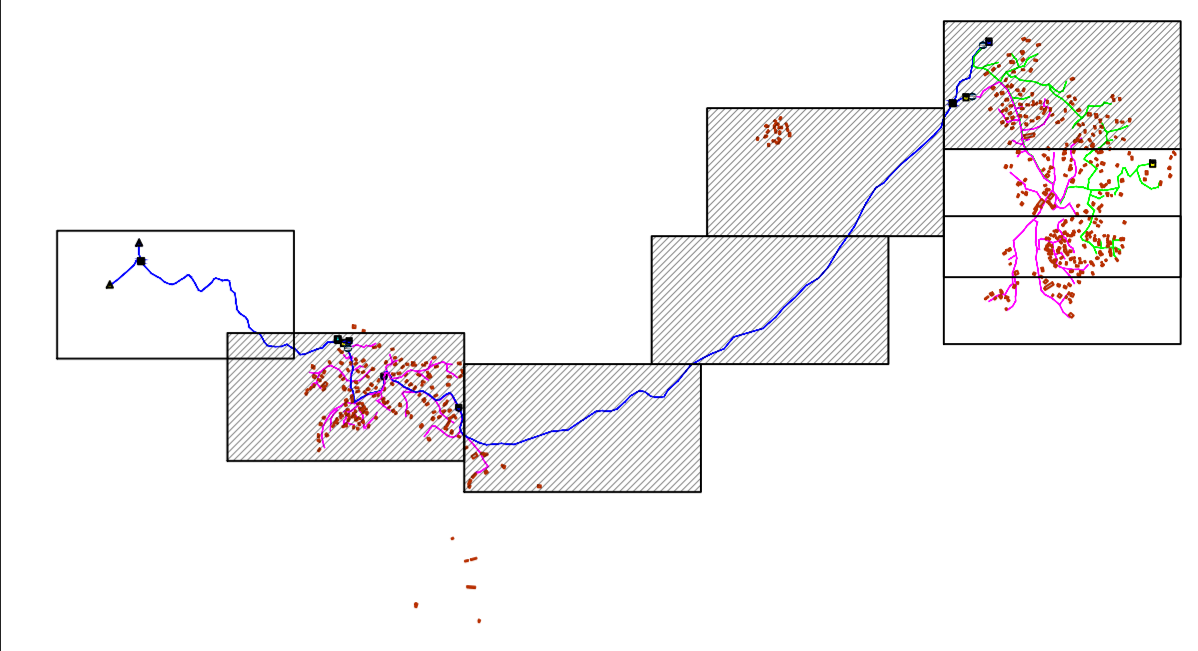
TIRANË 2024



KOLONJE / GJIROKASTER
 Prurja Kuota
 Qd.max=376 m³/d Max=648 mmnd
 Qh.max=7.0 l/s Min=465 mmnd

PICAR / GJIROKASTER
 Prurja Kuota
 Qd.max=699 m³/d Max=446 mmnd
 Qh.max=14.0 l/s Min=277 mmnd

PLANI I PËRGJITHSHËM



LEGJENDA & SHËNIME:

- LINJAT E RRJETIT SHPËRNDARËS - HDPE 100**
 OD XX — OD32,40,63, PN10,16
 LIDHJET E SHTËPIVE HDPE 100, OD25, PN16
 NP XXYY NYJET SIPAS VIZATIMIT DWG Nr.
- LINJAT KRYESORE TË DËRGIMIT & LINJAT E SHPËRNDARJES**
- OD 75 — LINJE DËRGIMI - OD 75 / PN16
 - OD 110 — LINJE DËRGIMI - OD 110 / PN10; PN16
 - OD 50 — LINJE SHPËRNDARËSE - OD 50 / PN10; PN16
 - OD 63 — LINJE SHPËRNDARËSE - OD 63 / PN10; PN16
 - OD 75 — LINJE SHPËRNDARËSE - OD 75 / PN10; PN16
 - OD 90 — LINJE SHPËRNDARËSE - OD 90 / PN10; PN16
 - OD 110 — LINJE SHPËRNDARËSE - OD 110 / PN10
 - OD 140 — LINJE SHPËRNDARËSE - OD 140 / PN10
- ▲ Burim Uji i Ri
 - ▲ Burimi Uji Egzistues
 - Depo Uji e Re
 - Depo Uji Egzistuese
 - Dhome Klorinimi
 - Matës Uji Mekanik
 - Pusete Reduktim Presioni
 - Ajrues
 - Shkarkues
 - Saracineske Komandimi
 - Pusete Pike Lidhje
 - Hidrant Zjarri
- Kalim Ure
 - Kalim Perroi
 - Tombino
- T1 T2 T3 Kasete+Mates Uji e Parapergatitur
 Kasete Mates Uji mbi Toke
 Pusete Betoni me Matesa Uji

01	DRAFT TO FINAL	2024
Nr. Rev.	PERSHKRIMI I SHQYRTIMIT	DATA

C.E.C Group
 C.E.C GROUP sh.p.k

SHOQERIA RAJONALE
 UJËSJELLËS KANALIZIME
 GJIROKASTËR SH.A

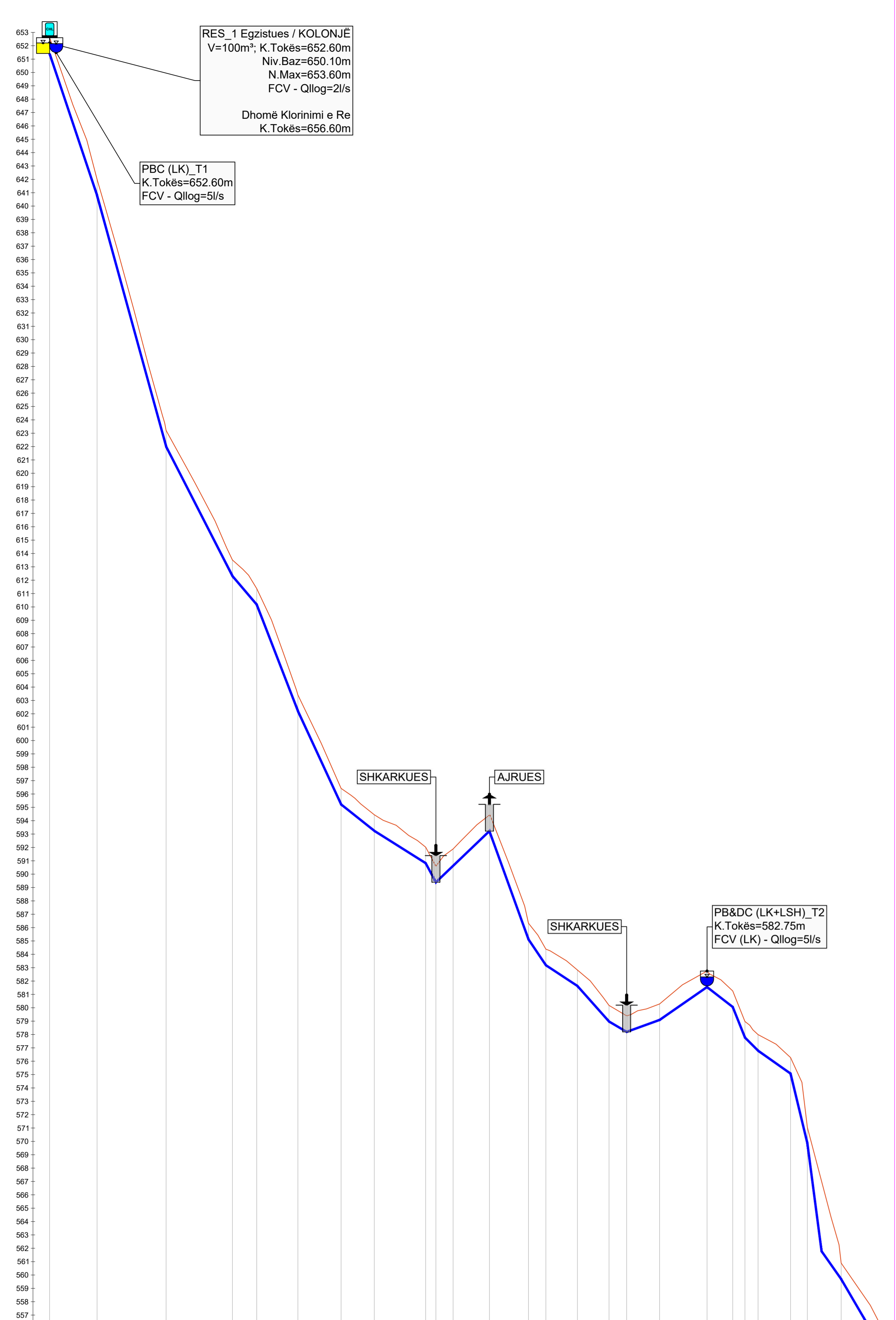
AGJENCIA KOMBËTARE E UJËSJELLËS KANALIZIMEVE
 DHE INFRASTRUKTURËS SË MBETEJEVE

**FURNIZIMI ME UJË
 PËR FSHATRA PICAR & KOLONJË
 TË BASHKISË GJIROKASTËR**

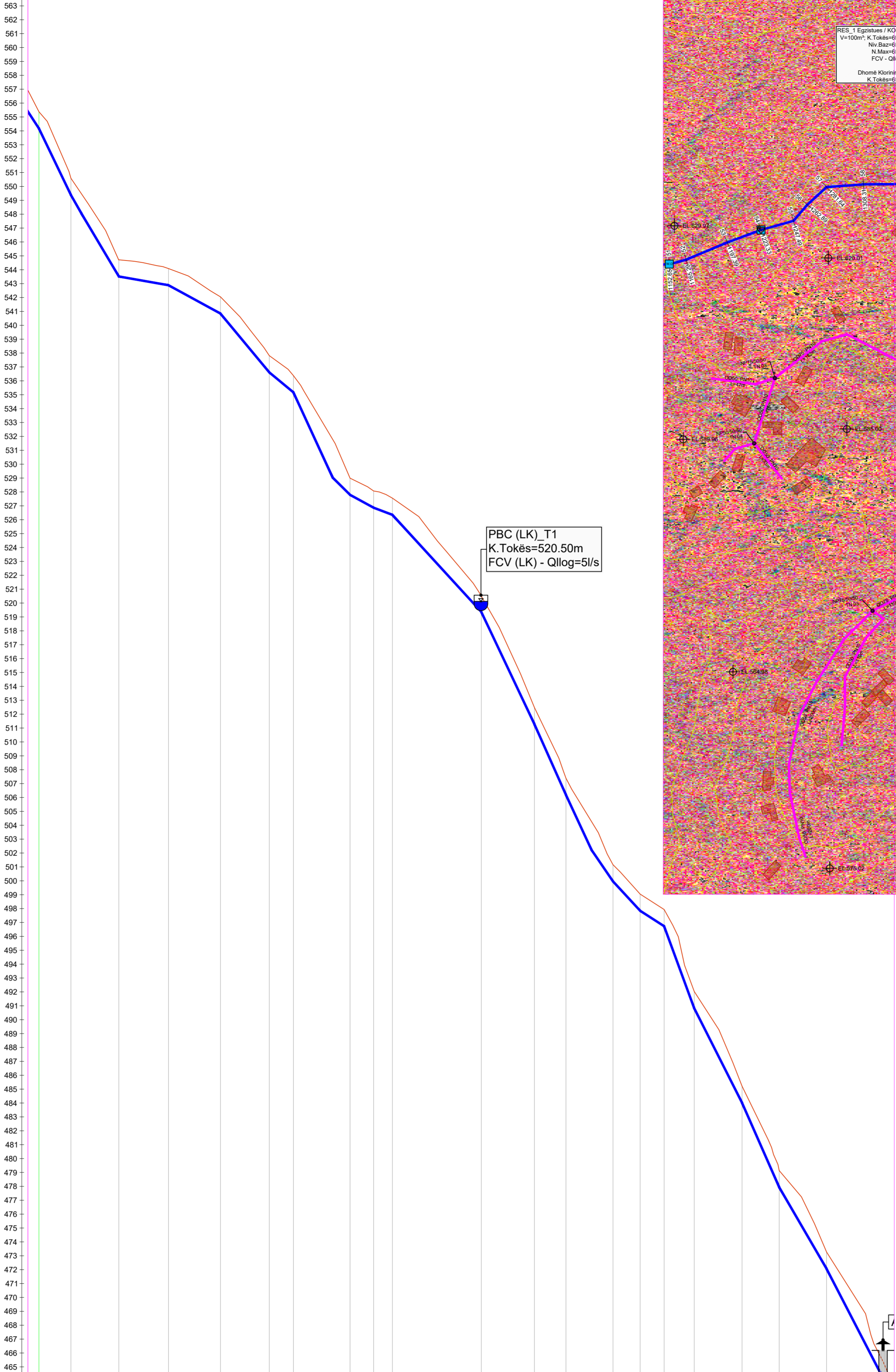
**PLANIMETRIA DHE PROFILI GJATËSOR I SKEMËS SË UJËSJELLËSIT
 KOLONJË & PICAR**

RES_1 Egzistues / KOLONJË
 RES_1 Egzistues / PICAR & RES_2 i Ri / PICAR
 (Prog. 0.00 - Prog. 4379.21)

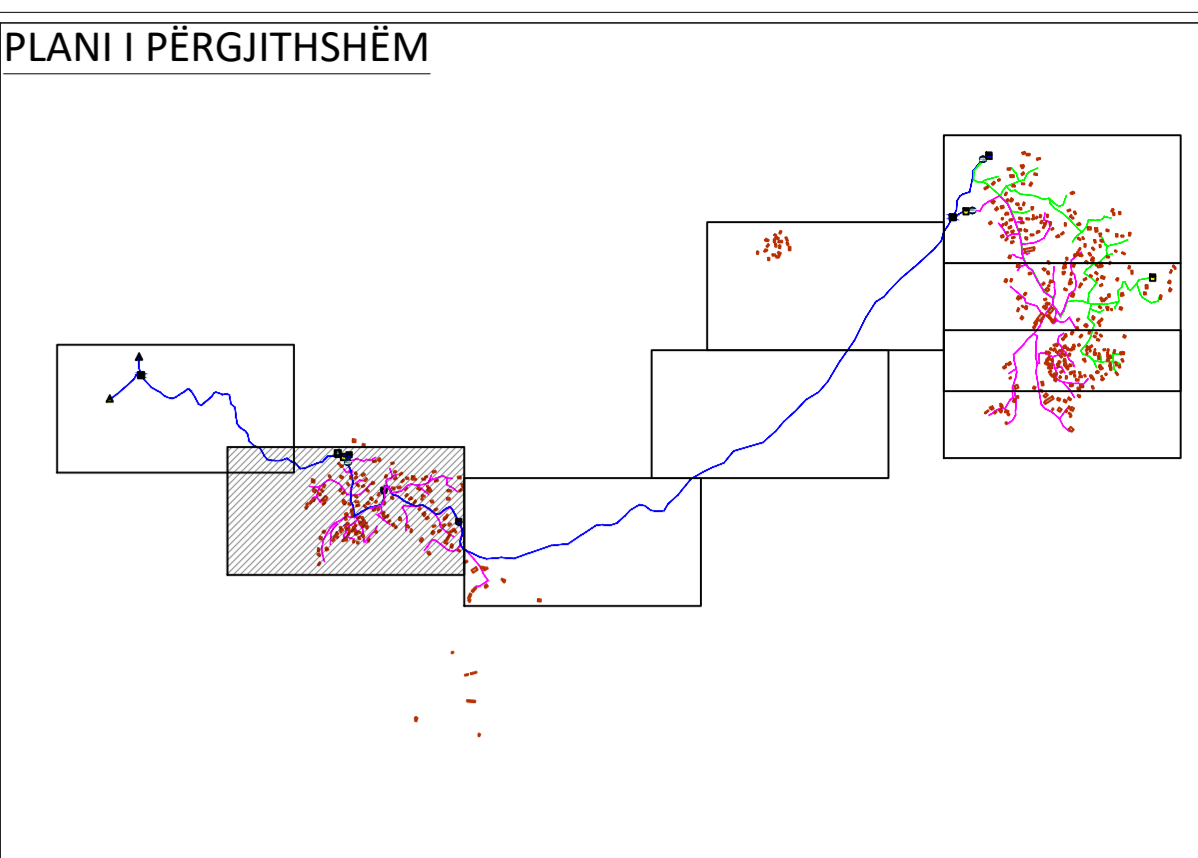
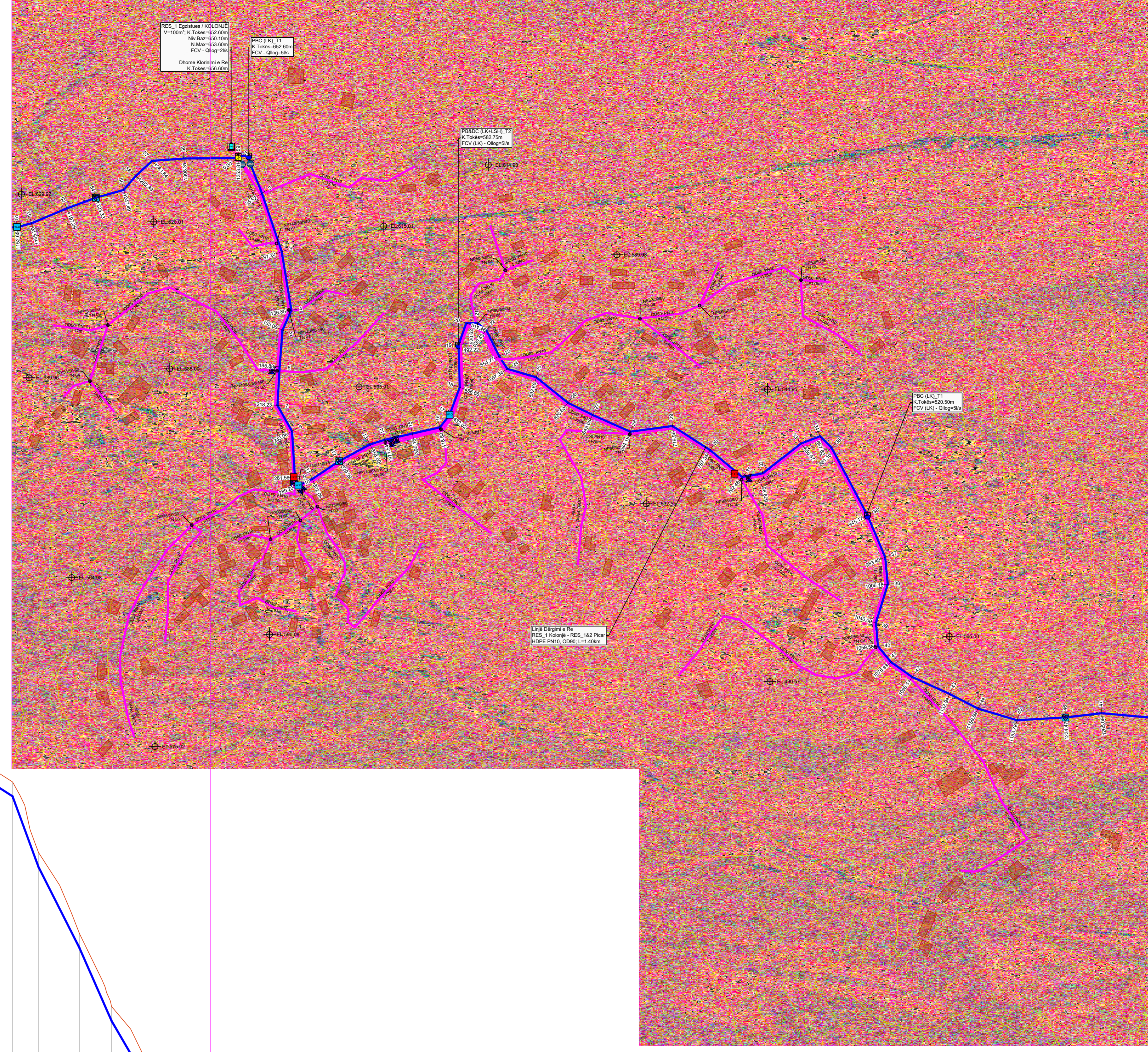
Zona projekt:	Shkalla:	SHK.H 1:1.000	Formati:	595 x 1265
GJIROKASTËR	Data:	VITI 2024	SHK.V 1:100	PGJ02/05
	Data aprovimi:		Nr. Vizatimi:	UJËSJE_PICAR&KOLONJE_DWG_P_GJ05



ELEMENTET HIDRAULIK		LINJE DERGIMI E RE HDPE PN10, OD96; L=1.40km	
GERMIMI		1	602.63
KUOTA E PROJEKTI		2	602.63
KUOTA E TOKES		3	602.63
NUMRI I PIKETES		4	602.63
DISTANCA PJESORE		5	602.63
DISTANCA PROGRESIVE		6	602.63
SHENIME		7	602.63



ELEMENTET HIDRAULIK		LINJE DERGIMI E RE HDPE PN10, OD96; L=1.40km	
GERMIMI		1	602.63
KUOTA E PROJEKTI		2	602.63
KUOTA E TOKES		3	602.63
NUMRI I PIKETES		4	602.63
DISTANCA PJESORE		5	602.63
DISTANCA PROGRESIVE		6	602.63
SHENIME		7	602.63



LEGJENDA & SHËNIME:

LINJAT E RRJETIT SHPËRNDARËS - HDPE 100

- OD XX - OD32,40,63, PN10,16
- LIDHJET E SHTËPIVE HDPE 100, OD25, PN16
- NYJET SIPAS VIZATIMIT DWG Nr.

LINJAT KRYESORE TË DËRGIMIT & LINJAT E SHPËRNDARJES

- OD 75 - LINJE DERGIMI - OD 75 / PN16
- OD 110 - LINJE DERGIMI - OD 110 / PN10; PN16
- OD 50 - LINJE SHPËRNDARËSE - OD 50 / PN10; PN16
- OD 63 - LINJE SHPËRNDARËSE - OD 63 / PN10; PN16
- OD 75 - LINJE SHPËRNDARËSE - OD 75 / PN10; PN16
- OD 90 - LINJE SHPËRNDARËSE - OD 90 / PN10; PN16
- OD 110 - LINJE SHPËRNDARËSE - OD 110 / PN10
- OD 140 - LINJE SHPËRNDARËSE - OD 140 / PN10

SHËNIME:

- Burim Uji i Ri
- Burimi Uji Egzistues
- Depo Uji e Re
- Depo Uji Egzistues
- Dhome Klorinimi
- Matës Uji Mekanik
- Pusete Reduktim Presioni
- Ajrures
- Shkarkues
- Saracineske Komandimi
- Pusete Pike Lidhje
- Hidrant Zjarri
- Kalim Ure
- Kalim Perroi
- Tombino

T1 T2 T3 Kasete+Mates Uji e Parapergatitur
Kasete Mates Uji mbi Toke
Pusete Betoni me Matesa Uji

01	DRAFT TO FINAL	2024
Nr. Rev	PERSHKRIMI I SHQYRTIMIT	DATA

Author: C.E.C Group sh.p.k

Klienti: SHOQERIA RAJONALE UJËSJELLËS KANALIZIME GJIROKASTËR SH.A

AGJENCIA KOMBËTARE E UJËSJELLËS KANALIZIMEVE DHE INFRASTRUKTURËS SË MBËTEJEVE

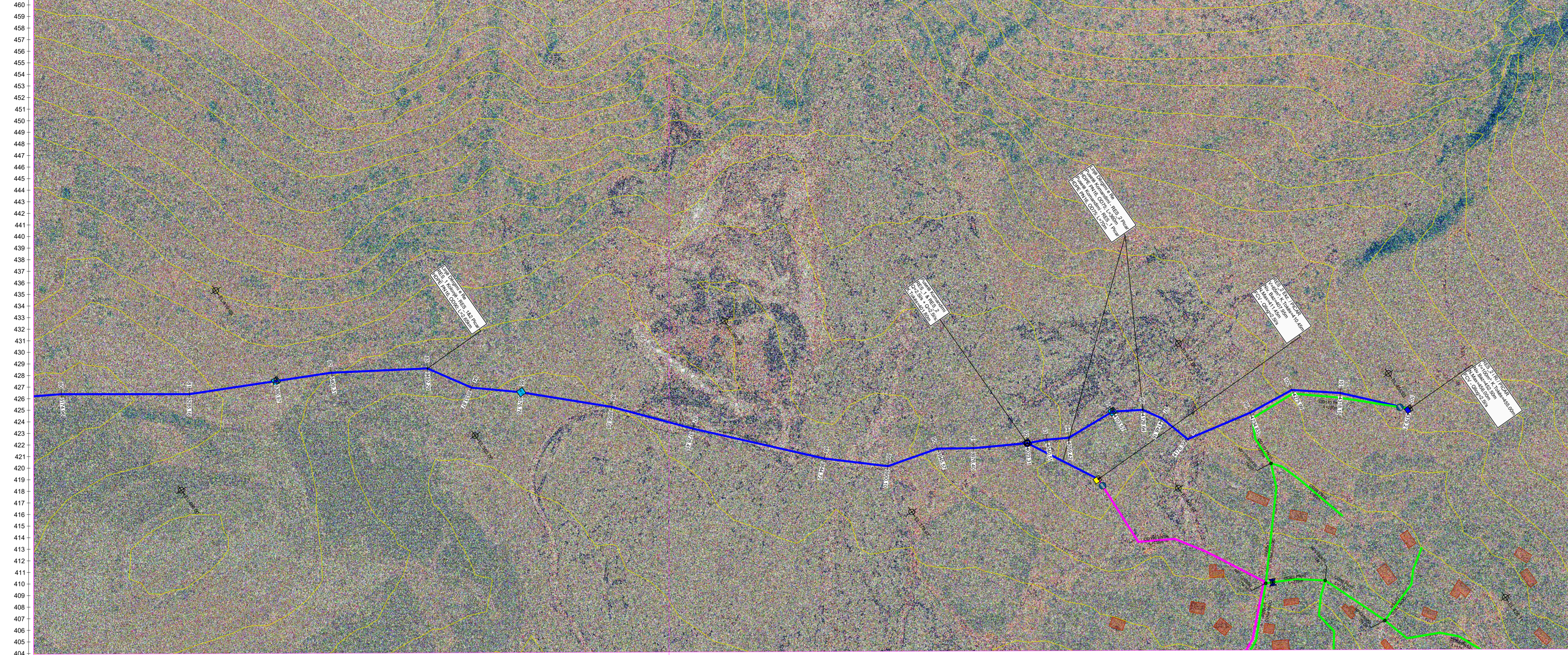
FURNIZIMI ME UJË PËR FSHATRA PICAR & KOLONJË TË BASHKISË GJIROKASTËR

PLANIMETRIA DHE PROFILI GJATËSOR I SKEMËS SË UJËSJELLËSIT KOLONJË & PICAR

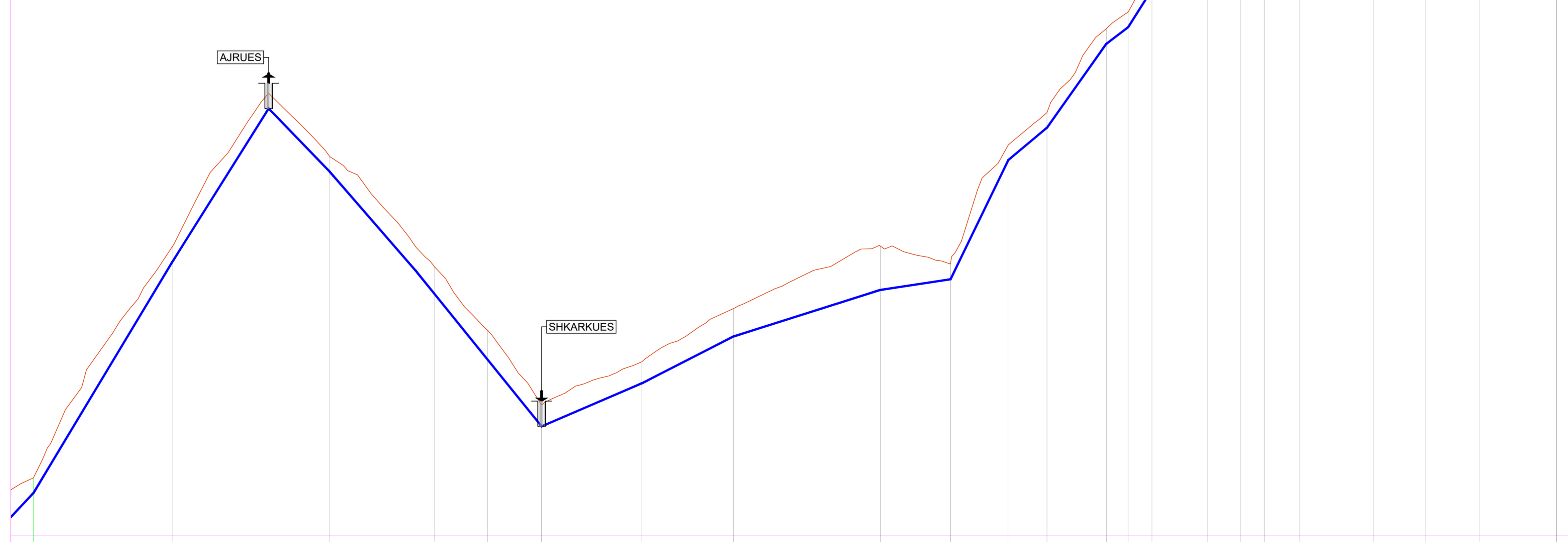
RES_1 Egzistues / KOLONJË
RES_2 / PICAR & RES_2 / PICAR
(Prog. 0.00 - Prog. 1234.47)

Zona projekti:	Titulli:	Shkalla:	Formati:
GJIROKASTËR	VITI 2024	SHK.H 1:1.000	595 x 1265
	Data aprovimit:	Nr. Fletes:	PGJ03/05
		Nr. Vizimit:	UJËSJE_PICAR&KOLONJE_DWG_P.GJ03

TIRANE 2024



RES_2 i Ri / PICAR
 V=100m³; K.Tokës=455.00m
 Niv.Baz=452.50m
 N.Max=456.00m
 FCV - Qillog=2.5l/s



LINJE DËRGI MI E RE HDPE PN16, OD90, L=2.65km		LINJE DËRGI MI E RE / Puseto Komandimi - RES_3 Picar // HDPE PN16, OD75, L=960m Pusete Komandimi - RES_1 Picar // HDPE PN16, OD75, L=70m	
00	368.10	01	368.10
01	368.10	02	368.10
02	368.10	03	368.10
03	368.10	04	368.10
04	368.10	05	368.10
05	368.10	06	368.10
06	368.10	07	368.10
07	368.10	08	368.10
08	368.10	09	368.10
09	368.10	10	368.10
10	368.10	11	368.10
11	368.10	12	368.10
12	368.10	13	368.10
13	368.10	14	368.10
14	368.10	15	368.10
15	368.10	16	368.10
16	368.10	17	368.10
17	368.10	18	368.10
18	368.10	19	368.10
19	368.10	20	368.10
20	368.10	21	368.10
21	368.10	22	368.10
22	368.10	23	368.10
23	368.10	24	368.10
24	368.10	25	368.10
25	368.10	26	368.10
26	368.10	27	368.10
27	368.10	28	368.10
28	368.10	29	368.10
29	368.10	30	368.10
30	368.10	31	368.10
31	368.10	32	368.10
32	368.10	33	368.10
33	368.10	34	368.10
34	368.10	35	368.10
35	368.10	36	368.10
36	368.10	37	368.10
37	368.10	38	368.10
38	368.10	39	368.10
39	368.10	40	368.10
40	368.10	41	368.10
41	368.10	42	368.10
42	368.10	43	368.10
43	368.10	44	368.10
44	368.10	45	368.10
45	368.10	46	368.10
46	368.10	47	368.10
47	368.10	48	368.10
48	368.10	49	368.10
49	368.10	50	368.10
50	368.10	51	368.10
51	368.10	52	368.10
52	368.10	53	368.10
53	368.10	54	368.10
54	368.10	55	368.10
55	368.10	56	368.10
56	368.10	57	368.10
57	368.10	58	368.10
58	368.10	59	368.10
59	368.10	60	368.10
60	368.10	61	368.10
61	368.10	62	368.10
62	368.10	63	368.10
63	368.10	64	368.10
64	368.10	65	368.10
65	368.10	66	368.10
66	368.10	67	368.10
67	368.10	68	368.10
68	368.10	69	368.10
69	368.10	70	368.10
70	368.10	71	368.10
71	368.10	72	368.10
72	368.10	73	368.10
73	368.10	74	368.10
74	368.10	75	368.10
75	368.10	76	368.10
76	368.10	77	368.10
77	368.10	78	368.10
78	368.10	79	368.10
79	368.10	80	368.10
80	368.10	81	368.10
81	368.10	82	368.10
82	368.10	83	368.10
83	368.10	84	368.10
84	368.10	85	368.10
85	368.10	86	368.10
86	368.10	87	368.10
87	368.10	88	368.10
88	368.10	89	368.10
89	368.10	90	368.10
90	368.10	91	368.10
91	368.10	92	368.10
92	368.10	93	368.10
93	368.10	94	368.10
94	368.10	95	368.10
95	368.10	96	368.10
96	368.10	97	368.10
97	368.10	98	368.10
98	368.10	99	368.10
99	368.10	100	368.10
100	368.10	101	368.10
101	368.10	102	368.10
102	368.10		

PBC (L)K_T1 // RES_11 Ri / PICAR & RES_21 Ri / PICAR
 K.Tokës=652.60m; FCV - Qillog=6l/s // V=100m³; K.Tokës=410.45m & V=100m³; K.Tokës=455.00m

ELEMENTET HIDRAULIK	
GERMIMI	
KUOTA E PROJEKTTIT	
KUOTA E TOKES	
NUMRI PIKETES	
DISTANCA PJESORE	
DISTANCA PROGRESIVE	
SHENIME	

PLANI I PËRGJITHSHËM

LEGJENDA & SHËNIME:

LINJAT E RRJETIT SHPËRNDARËS - HDPE 100

- OD XX - OD32,40,63, PN10,16
- LIDHJET E SHTËPIVE HDPE 100, OD25, PN16
- NP XXYY - NYJET SIPAS VIZATIMIT DWG Nr.

LINJAT KRYESORE TË DËRGIMIT & LINJAT E SHPËRNDARJES

- OD 75 - LINJE DËRGIMI - OD 75 / PN16
- OD 110 - LINJE DËRGIMI - OD 110 / PN10; PN16
- OD 50 - LINJE SHPËRNDARËSE - OD 50 / PN10; PN16
- OD 63 - LINJE SHPËRNDARËSE - OD 63 / PN10; PN16
- OD 75 - LINJE SHPËRNDARËSE - OD 75 / PN10; PN16
- OD 90 - LINJE SHPËRNDARËSE - OD 90 / PN10; PN16
- OD 110 - LINJE SHPËRNDARËSE - OD 110 / PN10
- OD 140 - LINJE SHPËRNDARËSE - OD 140 / PN10

SHËNIME:

- Burim Uji i Ri
- Burimi Uji Egzistues
- Depo Uji e Re
- Depo Uji Egzistuese
- Dhome Klorinimi
- Matës Uji Mekanik
- Pusete Reduktim Presioni
- Ajrues
- Shkarkues
- Saracineske Komandimi
- Pusete Pike Lidhje
- Hidrant Zjarri
- Kalim Ure
- Kalim Perroi
- Tombino

T1 T2 T3 Kasete+Mates Uji e Parapergatitur
 Kasete Mates Uji mbi Toke
 Pusete Betoni me Matesa Uji

01	DRAFT TO FINAL	2024
Nr. Rev.	PERSHKRIMI I SHQYRTIMIT	DATA

C.E.C Group
 C.E.C GROUP sh.p.k

SHOQERIA RAJONALE UJËSJELLËS KANALIZIME GJIROKASTËR SH.A

AGJENCIA KOMBËTARE E UJËSJELLËS KANALIZIMEVE DHE INFRASTRUKTURËS SË MBETEJEVE

FURNIZIMI ME UJË PËR FSHATRA PICAR & KOLONJË TË BASHKISË GJIROKASTËR

PLANIMETRIA DHE PROFILI GJATËSOR I SKEMËS SË UJËSJELLËSIT KOLONJË & PICAR

RES_1 Egzistues / KOLONJË RES_1 Egzistues / PICAR & RES_2 i Ri / PICAR
 (Prog. 3174.96 - Prog. 4379.21)

GJIROKASTËR

Zona projekt: Data: SHK.H 1:1.000 Formati: 595 x 1265
 Viti 2024 SHK.V 1:100 PGJ05/05
 Data aprovim: Nr. Vizimit: UJËSJE_PICAR&KOLONJE_DWG_P_GJ05