

PROJEKTI I INSTALIMEVE MEKANIKE

OBJEKTI: RIKONSTRUKSIONI I SHKOLLES 9-VJECARE: "
KOL JAKOVA"

"Arabel -
Studio Arabel"
Sh.p.k

"TRANSPORT
HIGHWAY
CONSULTING"
Sh.p.k

"Dricons"
Sh.p.k

Adresa:
Dibër, Peshkopi, Lagja Gjoko Doçi,
Bulevardi Elëz Isufi,
Ndërrua Nr.05

Adresa:
Tiranë, Rruga Muhamet Gjollësia
Pallati 34, Shkalla 3
Apartament Nr. 20

Adresa:
Tiranë, Komuna e Parisit
Rruga Osman Myderrizi
Pallati Shkrelli

POROSITËSI:

Bashkia Tiranë

OBJEKTI:

Shkolla 9-vjeçare "Kol Jakova"

Emërtimi:

Rikonstruksioni i shkollës
9-vjeçare "Kol Jakova"

SHËNIME TEKNIKE:

Drejtuesi i projektit:

Inxh. Liliانا Vllamasi

Projektues:

Inxh. Liliانا VLLAMASI
Inxh. Engjell CAKA
Gjeo. Haxhi PERVANA
Gjeo. Iv BEQARI
Elek. Besmir LUMANI
Hidr. Majlinda KONCI
Ark. Besian MUHARREMI

Emërtimi i fletës:

KAPAK

SHKALLA

FLETA

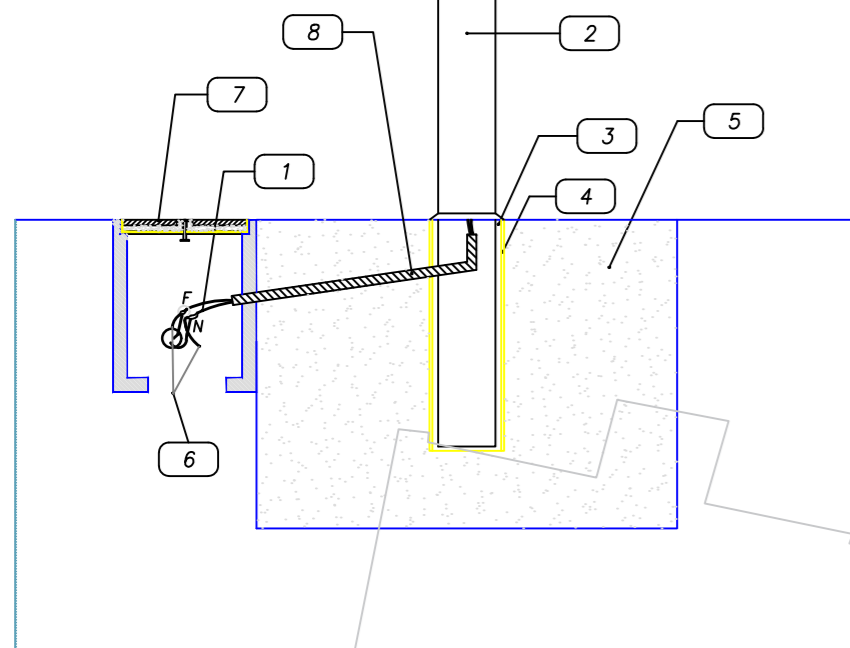


LEGJENDE

	PUSETE PLASTIKE 40X40
	NDRICUES NE SHTYLLE H=2.2m 1x18W,230V,38 cope
	NDRICUES NE SHTYLLE 7m REFLECTOR 400W/208V 6.cope
	NDRICUES NE SHTYLLE 7m ME DY KRAH REFLECTOR 400W/208V
	2 TUBA KORRUGATO Ø63
	KABELL FG70R, 3X4MM PER NDRICIMIN E JASSTEM

Shtylle ndricimi Tipi B

- 1 Kabell unipolar tip guajne FG7R
- 2 Shtylle metalike H=2.5 m
- 3 Mbushje me material te imet
- 4 Tub PVC
- 5 Bazament betoni
- 6 Per ndricuesin pasardhes
- 7 Pusete b/a per tub PVC 40cmX40cm
- 8 Tub PVC korrugato



"Arabel - Studio Arabel" Sh.p.k	"TRANSPORT HIGHWAY CONSULTING" Sh.p.k	"Dricons" Sh.p.k
Adresa: Dibrë, Peshkopi, Lagja Gjoko Doçi, Bulevardi Eliaz Isufi, Ndëresha Nr.05	Adresa: Tiranë, Rruga Muhamet Gjollësia Pallati 34, Shkalla 3 Apartament Nr. 20	Adresa: Tiranë, Komuna e Parisit Rruga Osman Myderriz Pallati Shkrelli

POROSITËSI:
Bashkia Tiranë

OBJEKTI:
Shkolla 9-vjeçare "Kol Jakova"

Emërtimi:
Rikonstruksioni i shkollës 9-vjeçare "Kol Jakova"

SHËNIME TEKNIKE:

SISTEMI I SHPERNDARJES SE FUQISE PLANIMETRIA E SHKOLLES RRJETI I NDRICIMIT TE JASSTEM

Drejtuuesi i projektit:
Inxh. Liliana Vllamasi

Projektues:

Inxh. Liliana VLLAMASI
Inxh. Engjell CAKA
Gjeo. Haxhi PERVANA
Gjeo. Iv BEQARI
Elek. Besmir LUMANI
Hidr. Majlinda KONCI
Ark. Besian MUHARREMI

Emërtimi i fletës:
PROJEKTI I INSTALIMEVE ELEKTRIKE

SHKALLA FLETA

