

PROJEKTI I SISTEMIT TE UJERAVE TE NDOTURA

OBJEKTI: RIKONSTRUKSIONI I SHKOLLES 9-VJECARE: "
KOL JAKOVA"

"Arabel - Studio Arabel" Sh.p.k	"TRANSPORT HIGHWAY CONSULTING" Sh.p.k	"Dricons" Sh.p.k
<small>Adresa: Dibrë, Peshkopi, Lagja Gjoko Doçi Bulevardi Elez Isufi, Ndërtesa Nr.05</small>	<small>Adresa: Tiranë, Rruga Muhamet Gjolesha Pallat 34, Shkalla 3 Apartament Nr. 20</small>	<small>Adresa: Tiranë, Komuna e Parisit Rruga Osman Myderrizi Pallat Shkret</small>

POROSITËSI:

Bashkia Tiranë

OBJEKTI:

Shkolla 9-vjeçare "Kol Jakova"

Emërtimi:

Rikonstruksioni i shkollës
9-vjeçare "Kol Jakova"

SHËNIME TEKNIKE:

Drejtuuesi i projektit:

Inxh. Liliana Vllamasi

Projektues:

Inxh. Liliana VLLAMASI
Inxh. Engjell CAKA
Gjeo. Haxhi PERVANA
Gjeo. Iv BEQARI
Elek. Besmir LUMANI
Hidr. Majlinda KONCI
Ark. Besian MUHARREMI

Emërtimi i fletës:

KAPAK

SHKALLA

FLETA



<p>"Arabel - Studio Arabel" Sh.p.k</p> <p>Adresa: Dibrë, Peshkopi, Lagja Gjokë Doçi, Bulevardi Elëz Isufi, Ndërtesa Nr.05</p>	<p>"TRANSPORT HIGHWAY CONSULTING" Sh.p.k</p> <p>Adresa: Tiranë, Rruga Muhamet Gjollësia, Pallati 34, Shkalla 3, Apartament Nr. 20</p>	<p>"Dricons" Sh.p.k</p> <p>Adresa: Tiranë, Komuna e Parisit, Rruga Osman Myderrizi, Pallati Shkollor</p>
---	---	--

POROSITËSI:

Bashkia Tiranë

OBJEKTI:

Shkolla 9-vjeçare "Kol Jakova"

Emërtimi:
Rikonstruksioni i shkollës 9-vjeçare "Kol Jakova"

SHËNIME TEKNIKE:

SISTEMI I SHKARKIMIT TE UJERAVE TE NDOTURA

Drejtuksi i projektit:

Inxh. Liliana Vllamasi

Projektues:

- Inxh. Liliana VLLAMASI
- Inxh. Engjell CAKA
- Gjeo. Haxhi PERVANA
- Gjeo. Iv BEQARI
- Elek. Besmir LUMANI
- Hidr. Majlinda KONCI
- Ark. Besian MUHARREMI

Emërtimi i fletës:

PLANI I KATIT PERDHE

SHKALLA FLETA



LEGJENDE

	TUB SHKARKIMI
	KOLONE SHKARKIMI
	WC ALLA TURKA
	WC PER PERSONA ME AFTESI TE KUFIZUAR
	WC ALLAFRENGA
	LAVAMAN
	PISUAR



<p>"Arabel - Studio Arabel" Sh.p.k</p> <p>Adresa: Dibrë, Peshkopi, Lagja Gjoko Doçi, Bulevardi Elez Isufi, Ndërtesa Nr.05</p>	<p>"TRANSPORT HIGHWAY CONSULTING" Sh.p.k</p> <p>Adresa: Tiranë, Rruga Muhamet Gjilleshja Pallati 34, Shkalla 3, Apartament Nr. 20</p>	<p>"Dricons" Sh.p.k</p> <p>Adresa: Tiranë, Komuna e Parisit Rruga Osman Myderrizi Pallati Shirell</p>
---	---	---

POROSITËSI:

Bashkia Tiranë

OBJEKTI:

Shkolla 9-vjeçare "Kol Jakova"

Emërtimi:
Rikonstruksioni i shkollës 9-vjeçare "Kol Jakova"

SHËNIME TEKNIKE:

SISTEMI I SHKARKIMIT TE UJERAVE TE NDOTURA

Drejtuesi i projektit:

Inxh. Liliana Vllamasi

Projektues:

- Inxh. Liliana VLLAMASI
- Inxh. Engjell CAKA
- Gjeo. Haxhi PERVANA
- Gjeo. Iv BEQARI
- Elek. Besmir LUMANI
- Hidr. Majlinda KONCI
- Ark. Besian MUHARREMI

Emërtimi i fletës:

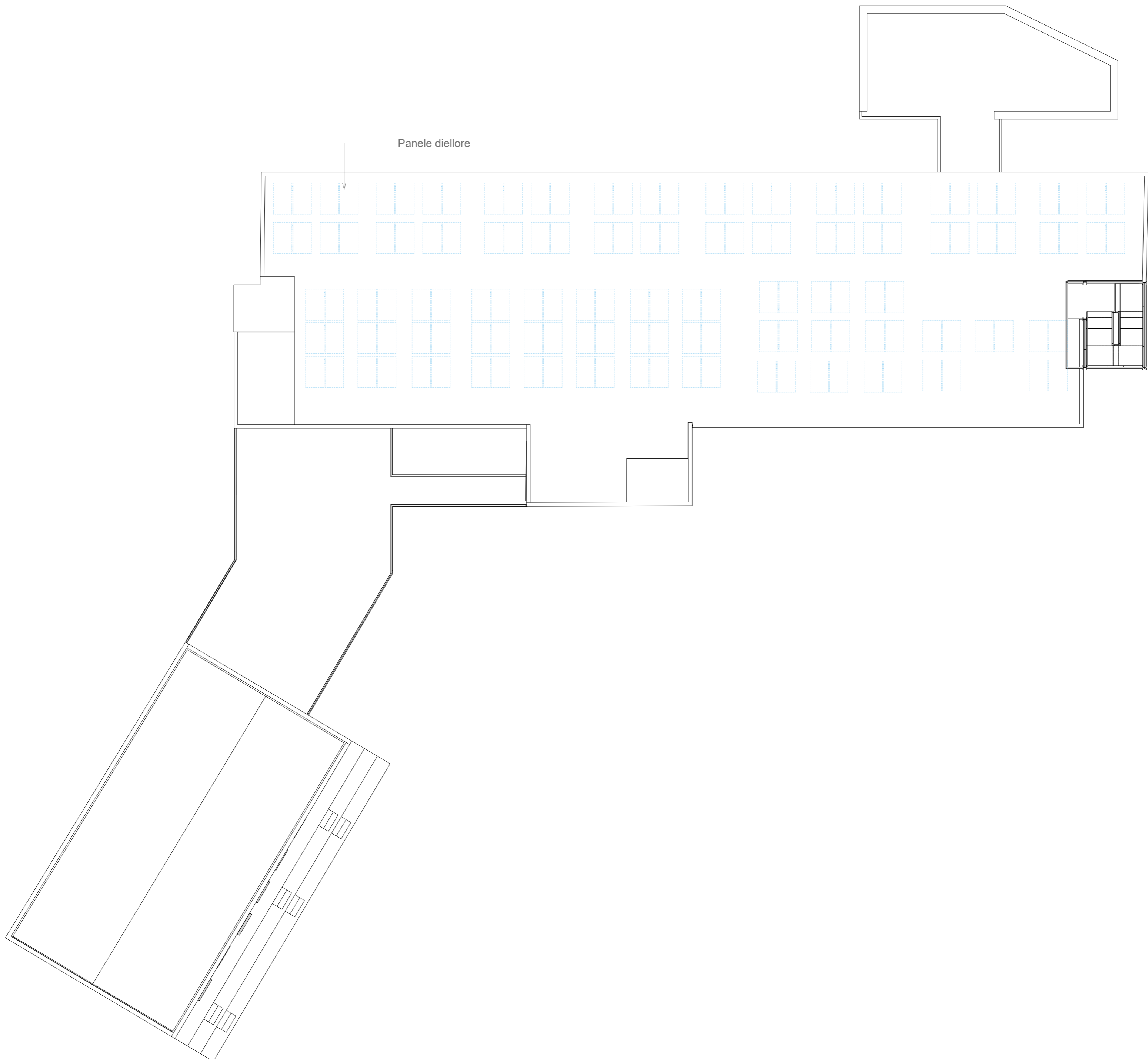
PLANI I KATIT TE PARE

SHKALLA FLETA



LEGJENDE	
	TUB SHKARKIMI
	KOLONE SHKARKIMI
	WC ALLA TURKA
	WC PER PERSONA ME AFTESI TE KUFIZUAR
	WC ALLAFRENGA
	LAVAMAN
	PISUAR





<p>"Arabel - Studio Arabel" Sh.p.k</p> <p>Adresa: Dibrë, Peshkopi, Lagja Gjokë Doçi, Bulevardi Elez Isufi, Ndërtesa Nr.05</p>	<p>"TRANSPORT HIGHWAY CONSULTING" Sh.p.k</p> <p>Adresa: Tiranë, Rruga Muhamet Gjollësia Pallati 34, Shkalla 3, Apartament Nr. 20</p>	<p>"Dricons" Sh.p.k</p> <p>Adresa: Tiranë, Komuna e Parisit Rruga Osman Myderrizi Pallati Shirell</p>
---	--	---

POROSITËSI:

Bashkia Tiranë

OBJEKTI:

Shkolla 9-vjeçare "Kol Jakova"

Emërtimi:
Rikonstruksioni i shkollës 9-vjeçare "Kol Jakova"

SHËNIME TEKNIKE:

SISTEMI I SHKARKIMIT TE UJERAVE TE NDOTURA

Drejtuuesi i projektit:

Inxh. Liliana Vllamasi

Projektues:

- Inxh. Liliana VLLAMASI
- Inxh. Engjell CAKA
- Gjeo. Haxhi PERVANA
- Gjeo. Iv BEQARI
- Elek. Besmir LUMANI
- Hidr. Majlinda KONCI
- Ark. Besian MUHARREMI

Emërtimi i fletës:

PLANI I TARRACES

SHKALLA

FLETA

