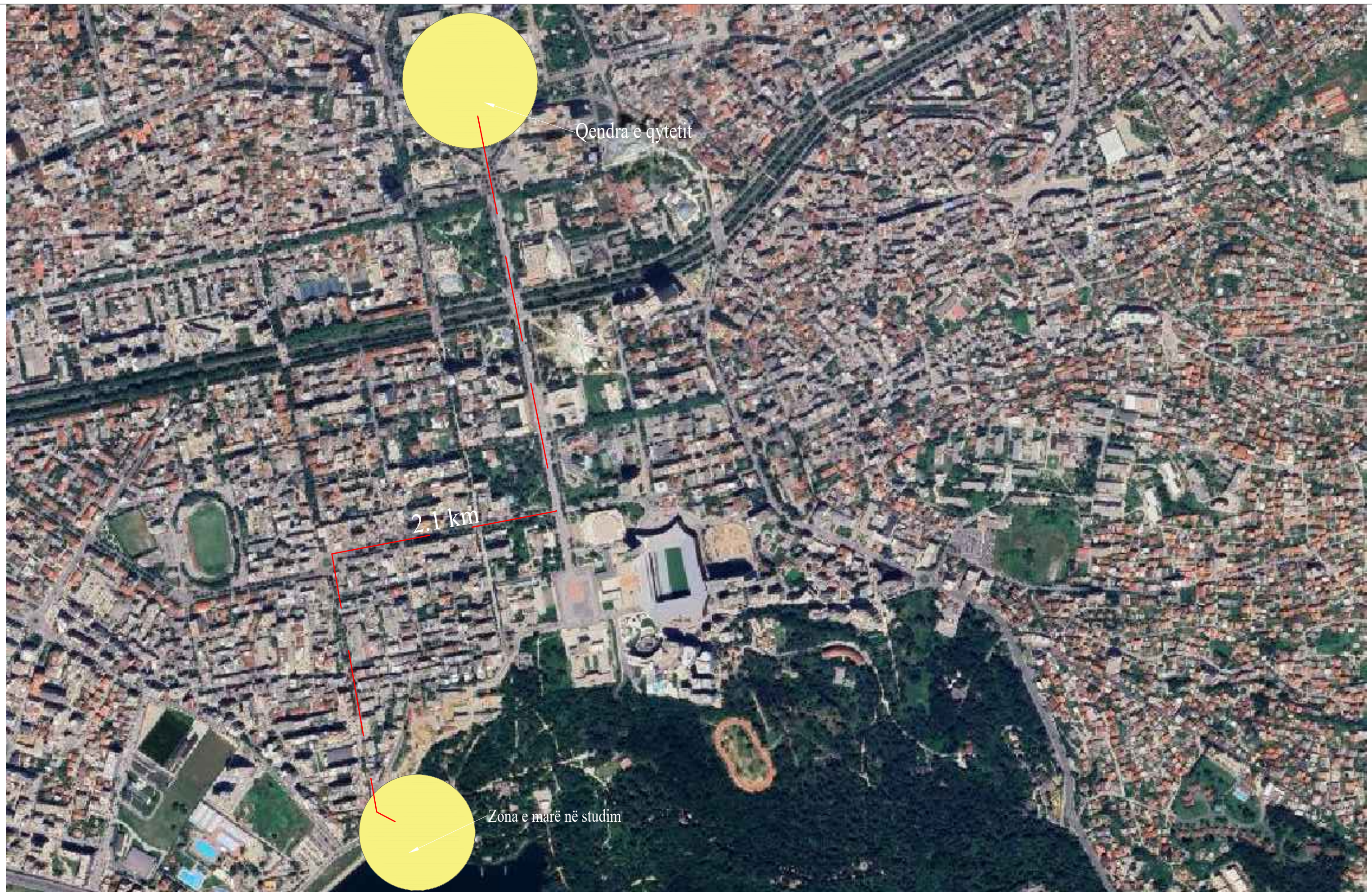


NDËRHJRJE REHABILITUESE E RRUGËVE TË BRENDSHME



APR



Ndërhyrje rehabilituese e rrugëve të brendshme në PMLAT

Ing. Hidroteknik	Filjana Veizaj	H/T.0110/8
Ing. Ndertimi	Bledi Lula	A.2008/1

"INFRATECH sh.p.k"



DORËZIM

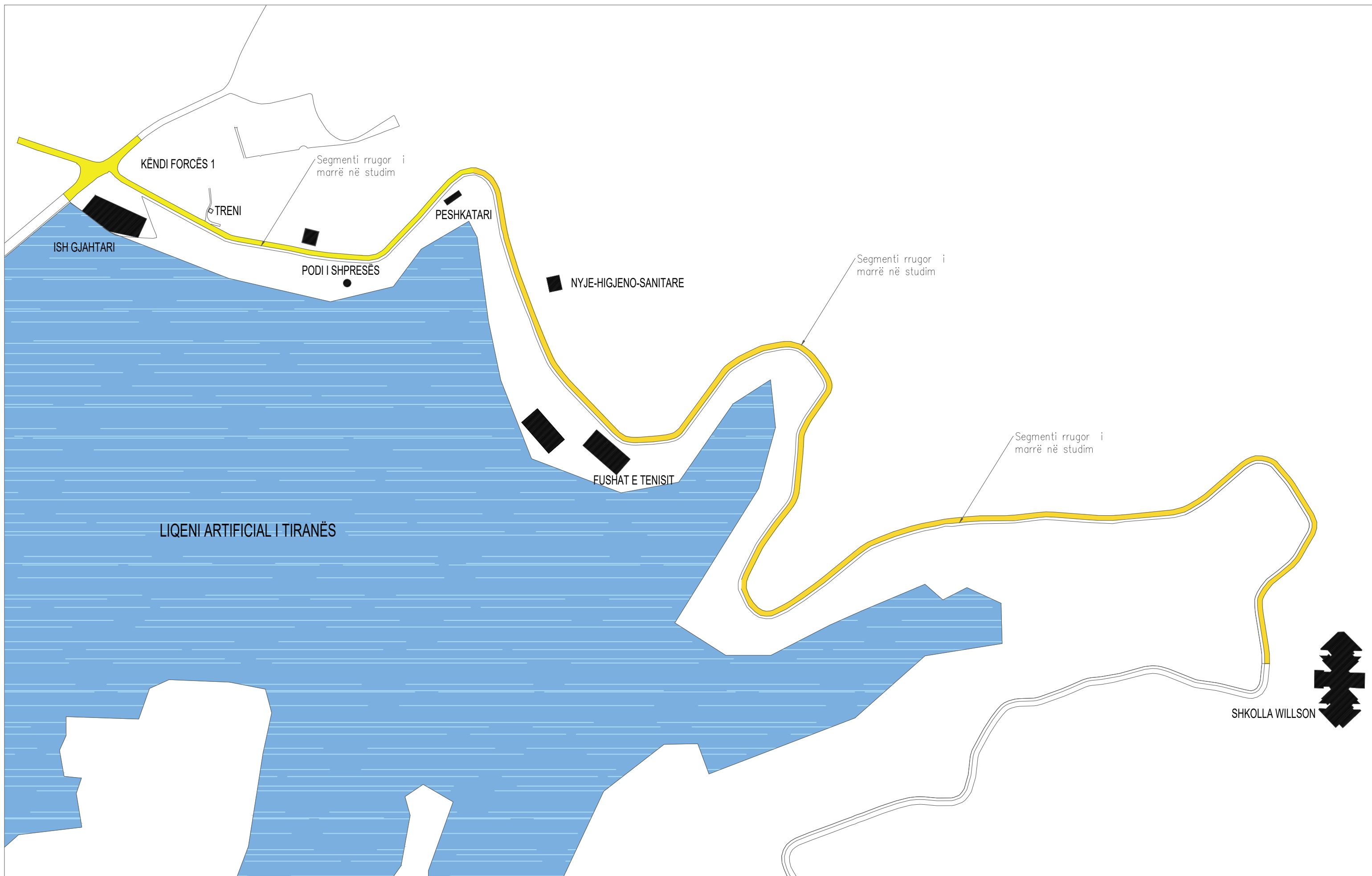
1.0

Arritshmëria në zonën e marrë në studim

SHKALLA

Nr.1 FLETES

1:01



LIQENI ARTIFICIAL I TIRANËS

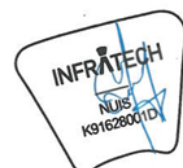
APR



Ndërhyrje rehabilituese e rrugëve të brendshme në PMLAT

Ing. Hidroteknik	Filjana Veizaj	H/T.0110/8
Ing. Ndertimi	Bledi Lula	A.2008/1

"INFRATECH sh.p.k"



DORËZIM

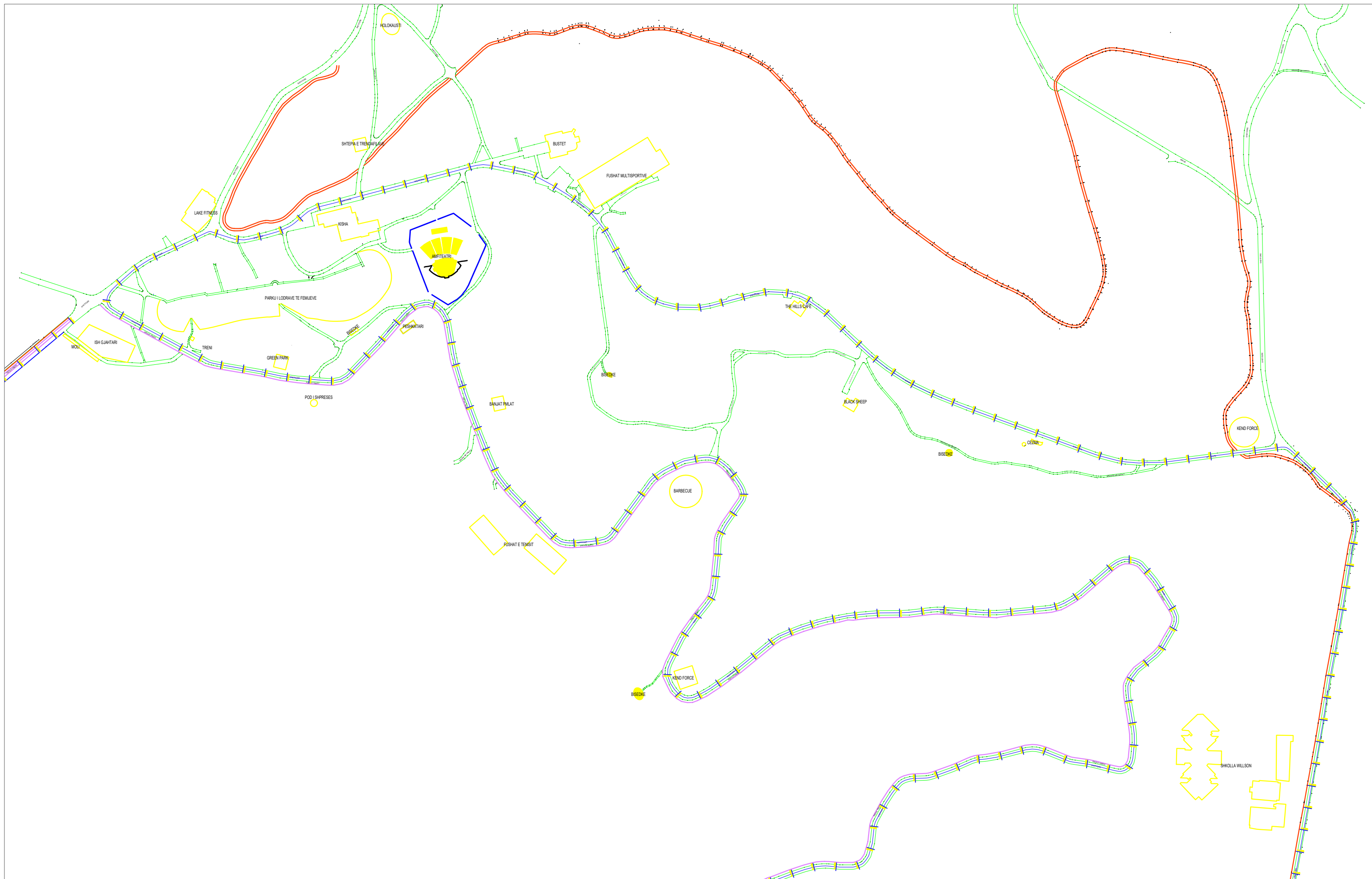
1.0

PLANIMETRIA E PËRGJITHSHME E RRUGËVE

SHKALLA	1:250
Nr./ FLETES	1:02



SHKOLLA WILLSON



APR



Ndërhyrje rehabilituese e rrugëve të brendshme në PMLAT

Ing. Hidroteknik	Filjana Veizaj	H/T.0110/8
Ing. Ndertimi	Bledi Lula	A.2008/1

"INFRATECH sh.p.k"

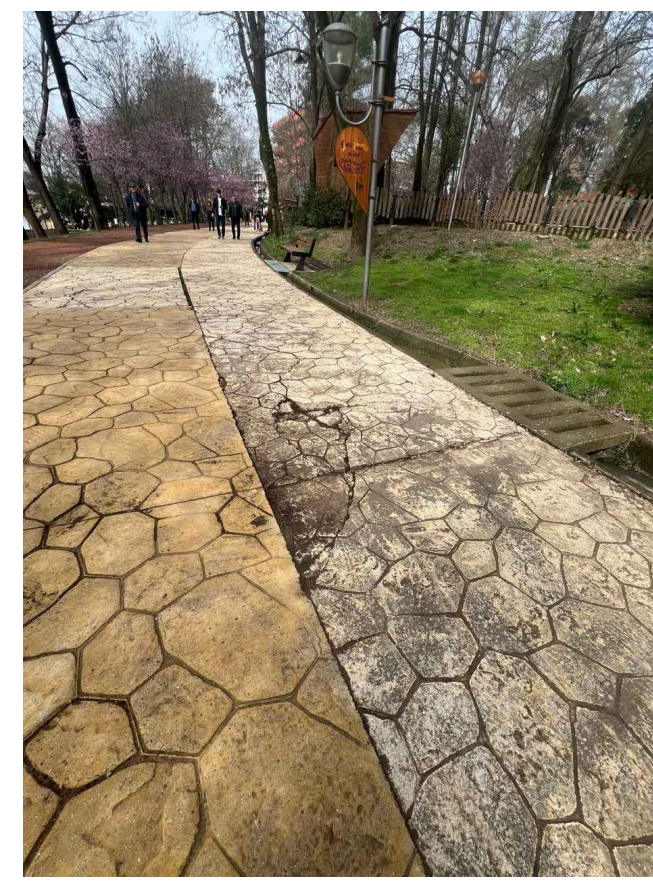
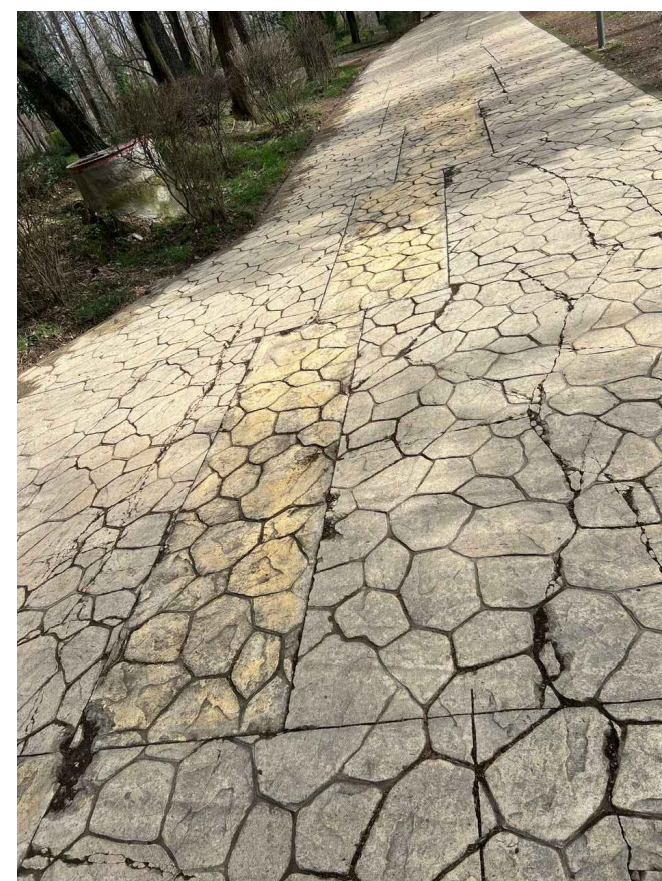
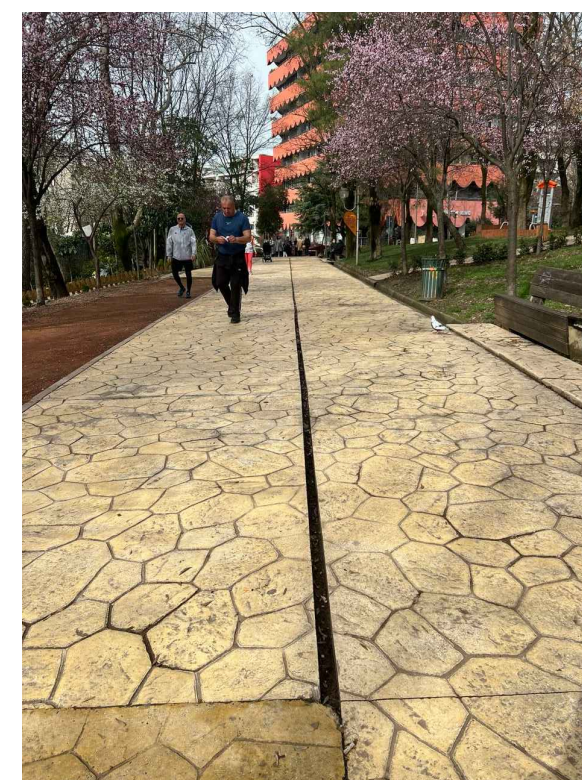
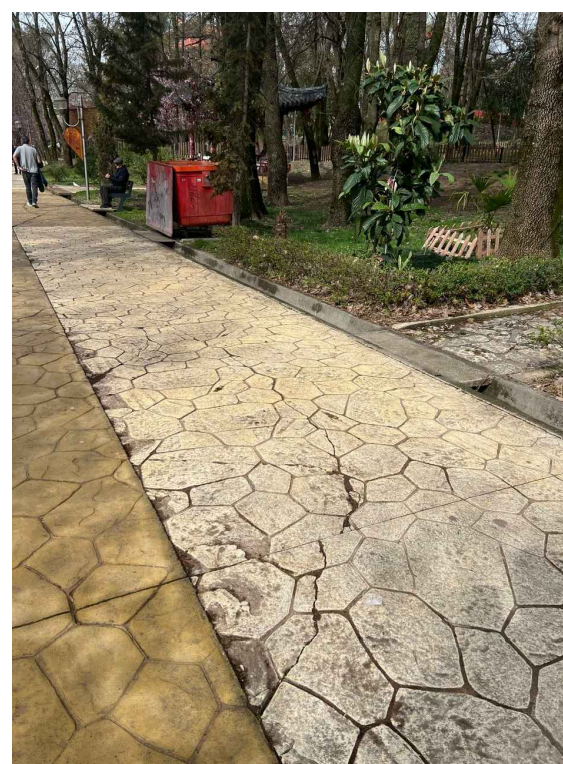
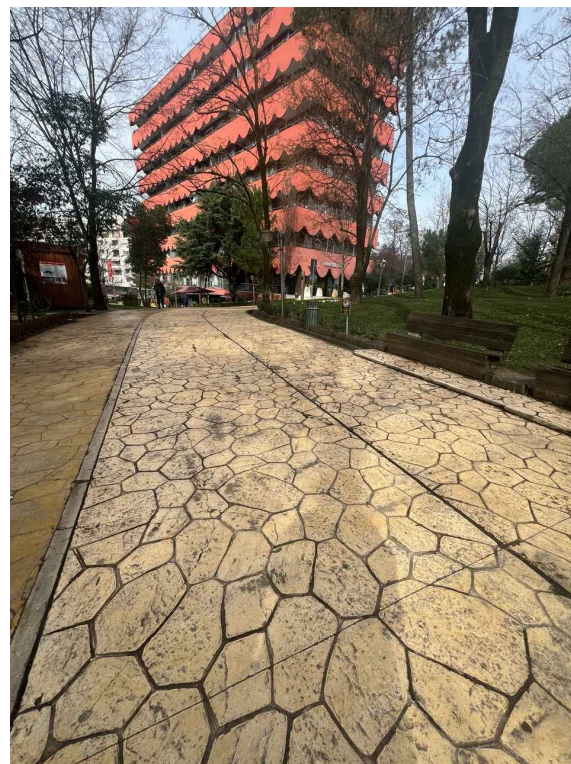


DORËZIM

1.0

PLANIMETRIA E PËRGJITHSHME E RRUËVE

SHKALLA	1:3000
Nr./ FLETES	1:03



APR



Ndërhyrje rehabilituese e rrugëve të brendshme në PMLAT

Ing. Hidroteknik	Filjana Veizaj	H/T.0110/8
Ing. Ndërtimi	Bledi Lula	A.2008/1

"INFRA TECH sh.p.k"



FOTO TË RUGËVE

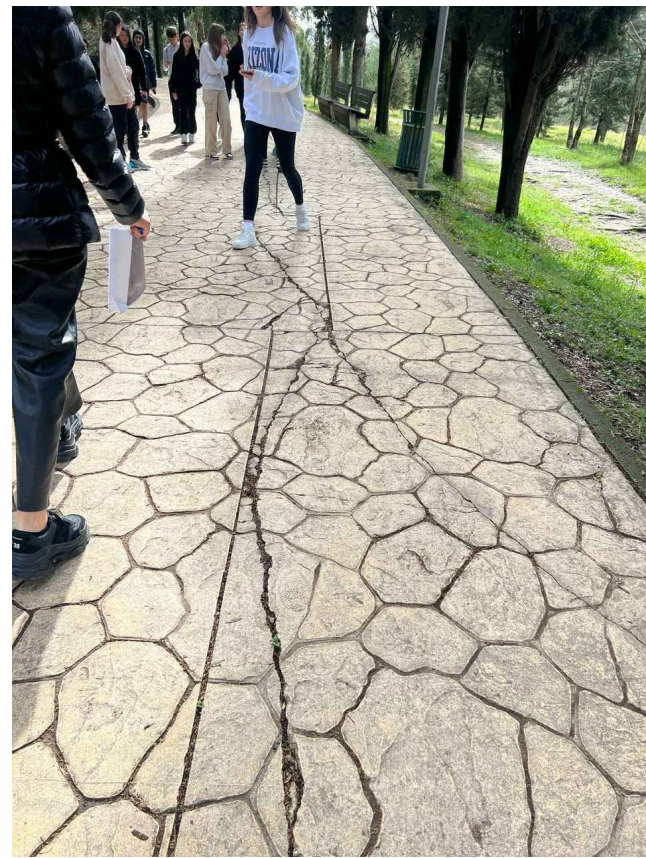
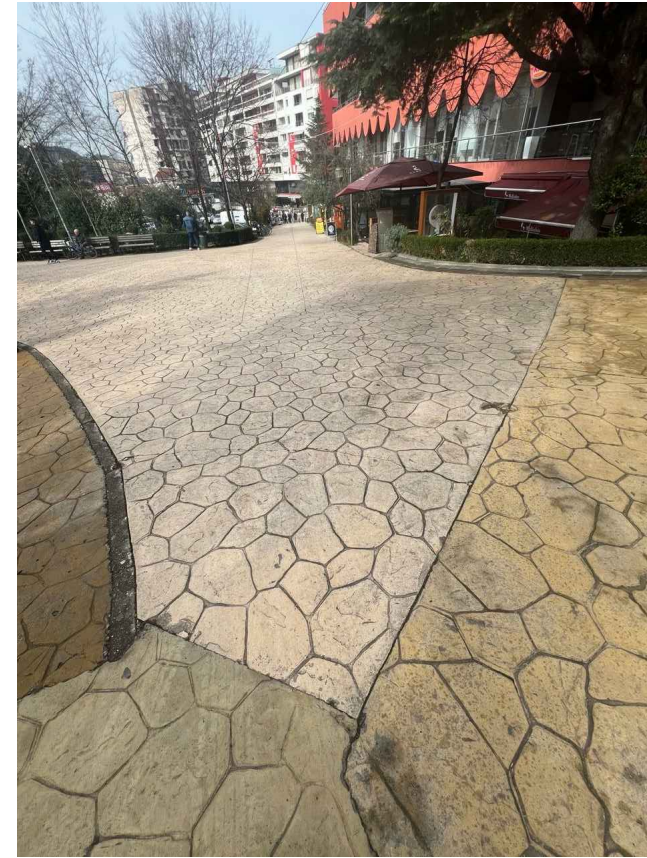
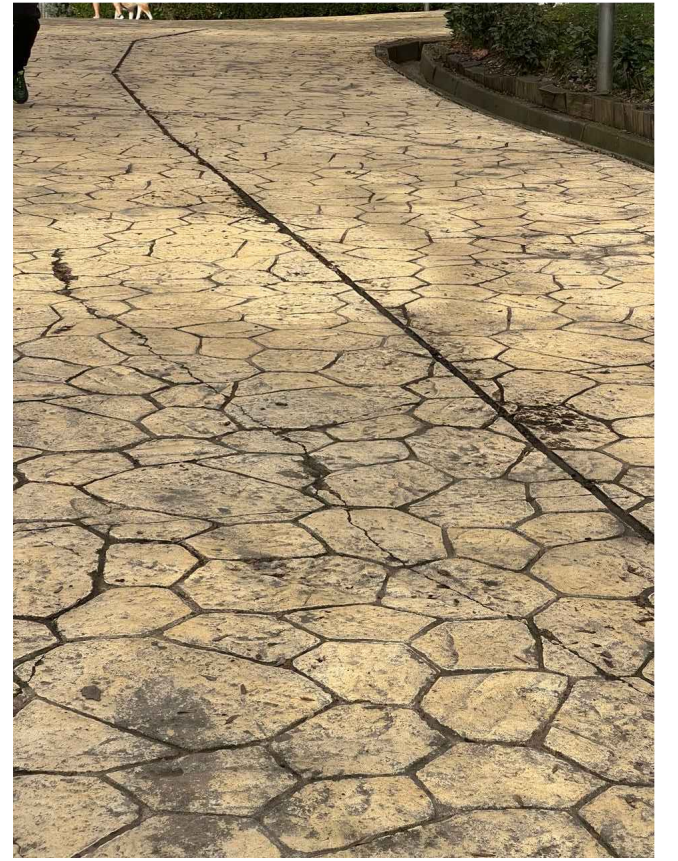
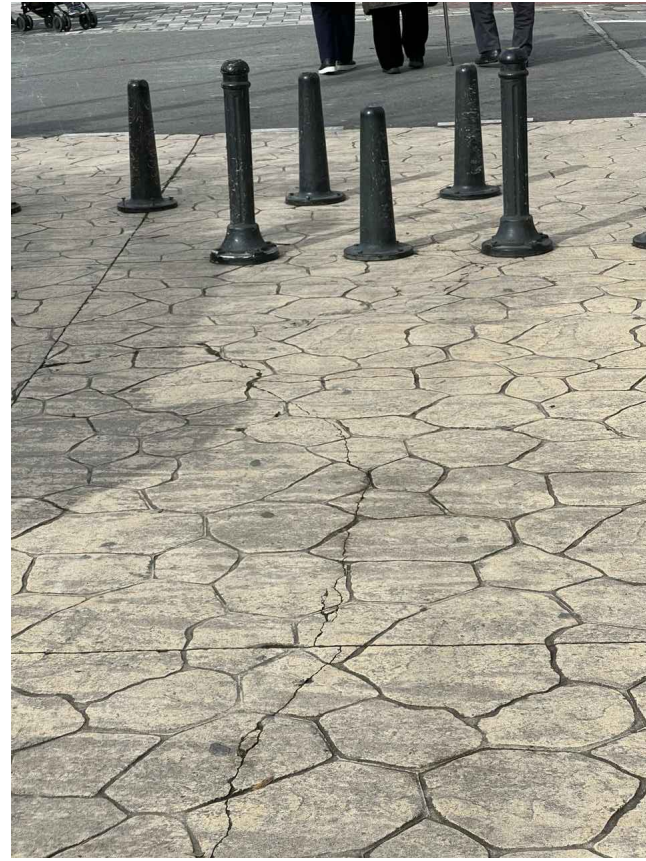
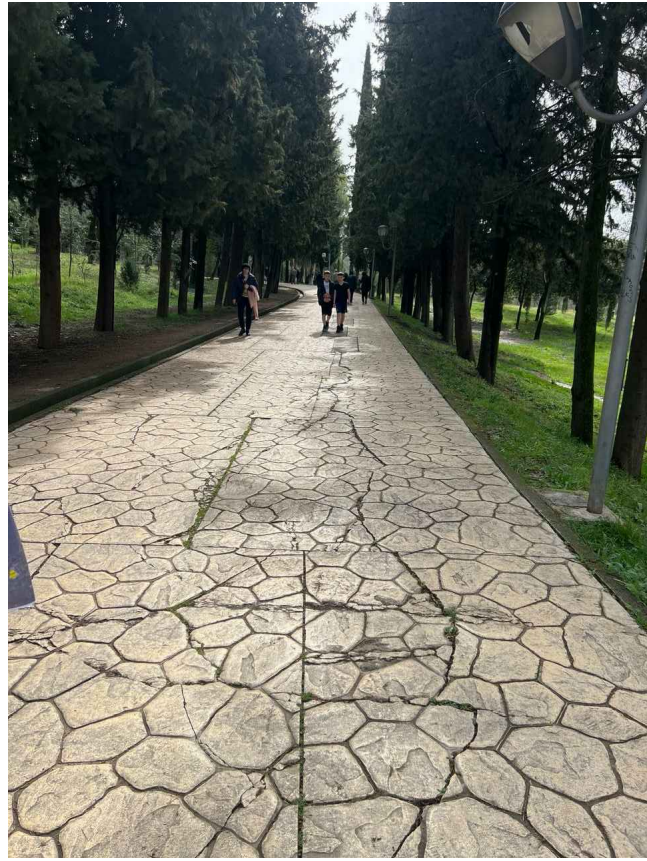
DORËZIM

1.0

SHKALLA

Nr.1 FLETES

1:04



APR



Ndërhyrje rehabilituese e rrugëve të brendshme në PMLAT

Ing. Hidroteknik	Filjana Veizaj	H/T.0110/8
Ing. Ndërtimi	Bledi Lula	A.2008/1

"INFRA TECH sh.p.k"



FOTO TË RRUGËVE

DORËZIM

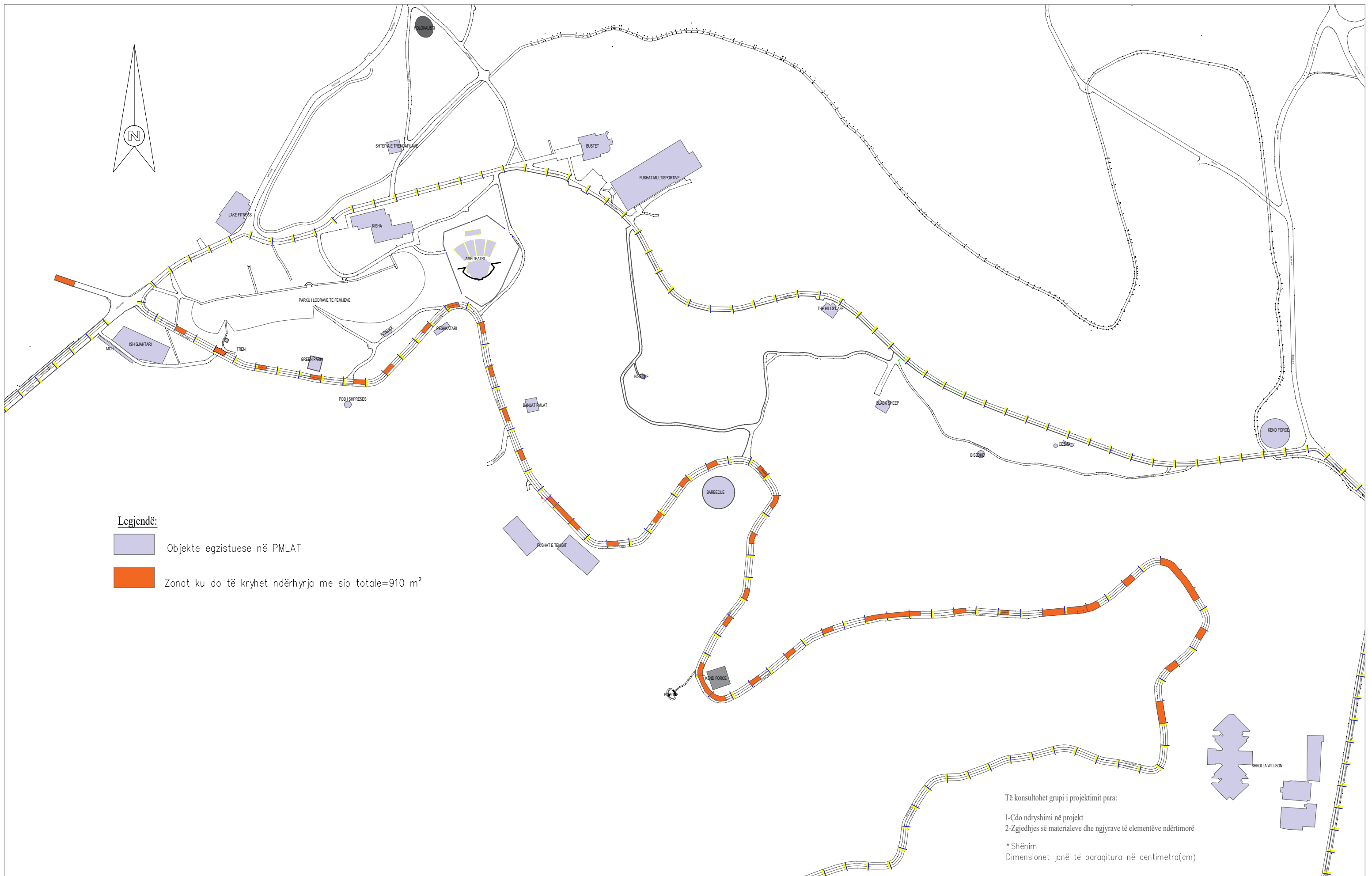
1.0

SHKALLA

-

Nr./ FLETES


1:05



Legjendë:

- Objekte egzistuese në PMLAT
- Zonat ku do të kryhet ndërhyrja me sip totale=910 m²

Të konsultohet grupi i projektimit para:
 1-Çdo ndryshimi në projekt
 2-Zgjedhjes së materialeve dhe ngjyrave të elementëve ndërtimorë
 * Shënim
 Dimensionet janë të paraqitura në centimetra(cm)

APR 

Ndërhyrje rehabilituese e rrugëve të brendshme në PMLAT

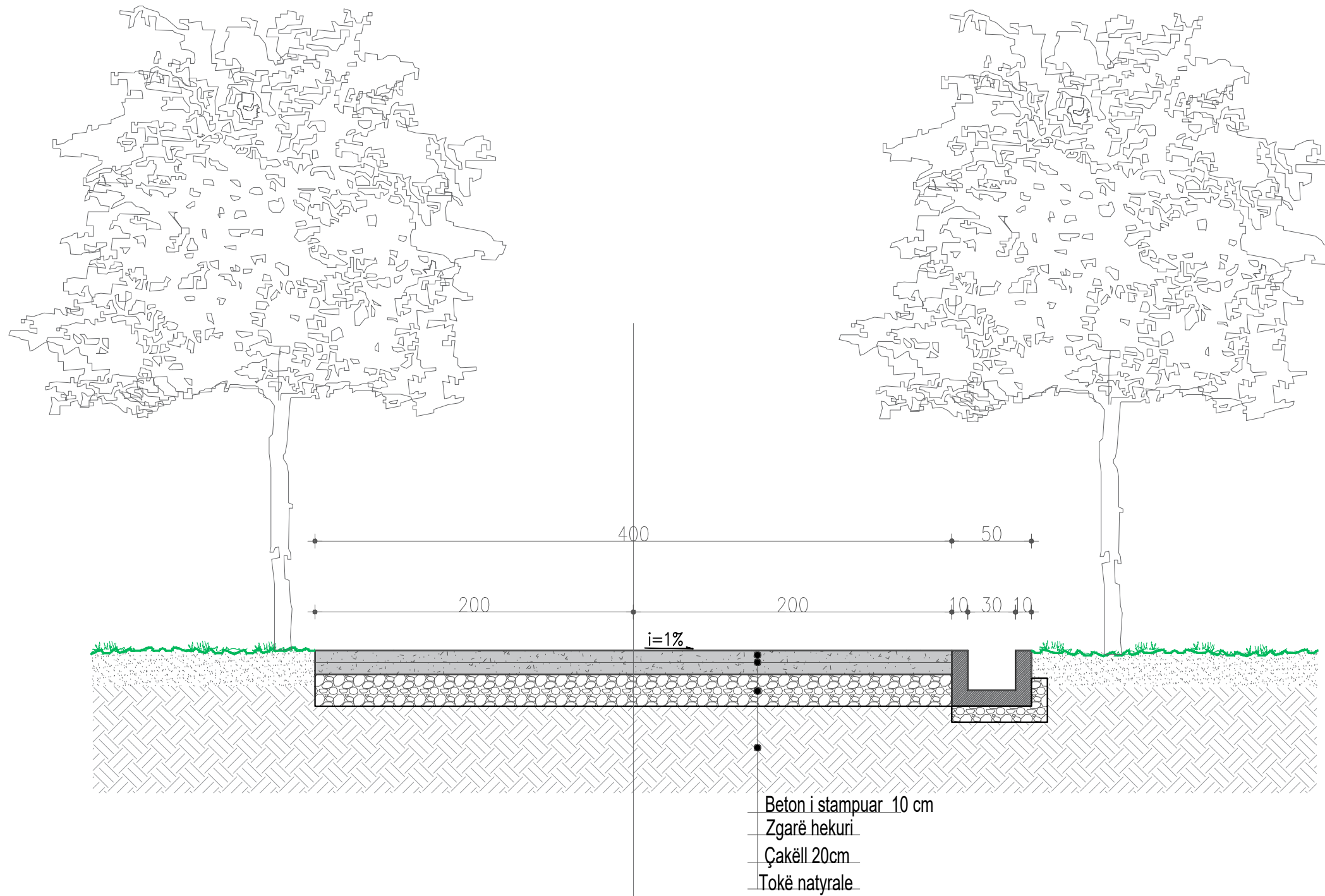
Ing. Hidroteknik	Filjana Veizaj	H/T.0110/8
Ing. Ndërtimi	Bledi Lula	A.2008/1

"INFRATECH sh.p.k"



DORËZIM	1.0
---------	-----

PLANIMETRIA E RRUGËS ME OBJEKTET EKZISTUESE DHE ZONAT KU DO NDËRHYJET	
SHKALLA	1:3000
Nr. I FLETES	1:06



Të konsultohet grupi i projektimit para:

- 1-Çdo ndryshimi në projekt
- 2-Zgjedhjes së materialeve dhe ngjyrave të elementëve ndërtimorë

* Shënim
Dimensionet janë të paraqitura në centimetra(cm)

APR



Ndërhyrje rehabilituese e rrugëve të brendshme në PMLAT

Ing. Hidroteknik	Filjana Veizaj	H/T.0110/8
Ing. Ndërtimi	Bledi Lula	A.2008/1

"INFRATECH sh.p.k"



PRERJE E RRUGËS

DORËZIM

1.0

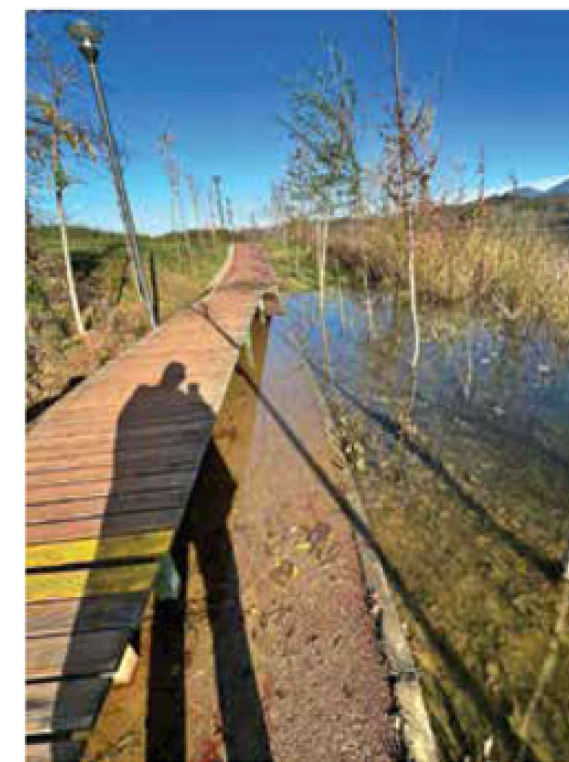
SHKALLA

1:30

Nr.1 FLETES

1:07

Foto të gjendjes egzistuese



Të konsultohet grupi i projektimit para:

- 1-Çdo ndryshimi në projekt
- 2-Zgjedhjes së materialeve dhe ngjyrave të elementëve ndërtimorë

* Shënim
Dimensionet janë të paraqitura në centimetra(cm)

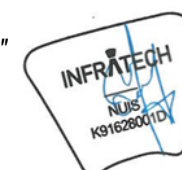
APR



Ndërhyrje rehabilituese e rrugëve të brendshme në PMLAT

Ing. Hidroteknik	Filjana Veizaj	H/T.0110/8
Ing. Ndërtimi	Bledi Lula	A.2008/1

"INFRATECH sh.p.k"



DORËZIM

1.0

FOTO TË GJENDJES EKZISTUESE

SHKALLA

Nr.1 FLETES

1:08



APR



Ndërhyrje rehabilituese e rrugëve të brendshme në PMLAT

Ing. Hidroteknik	Filjana Veizaj	H/T.0110/8
Ing. Ndertimi	Bledi Lula	A.2008/1

"INFRATECH sh.p.k"



DORËZIM

1.0

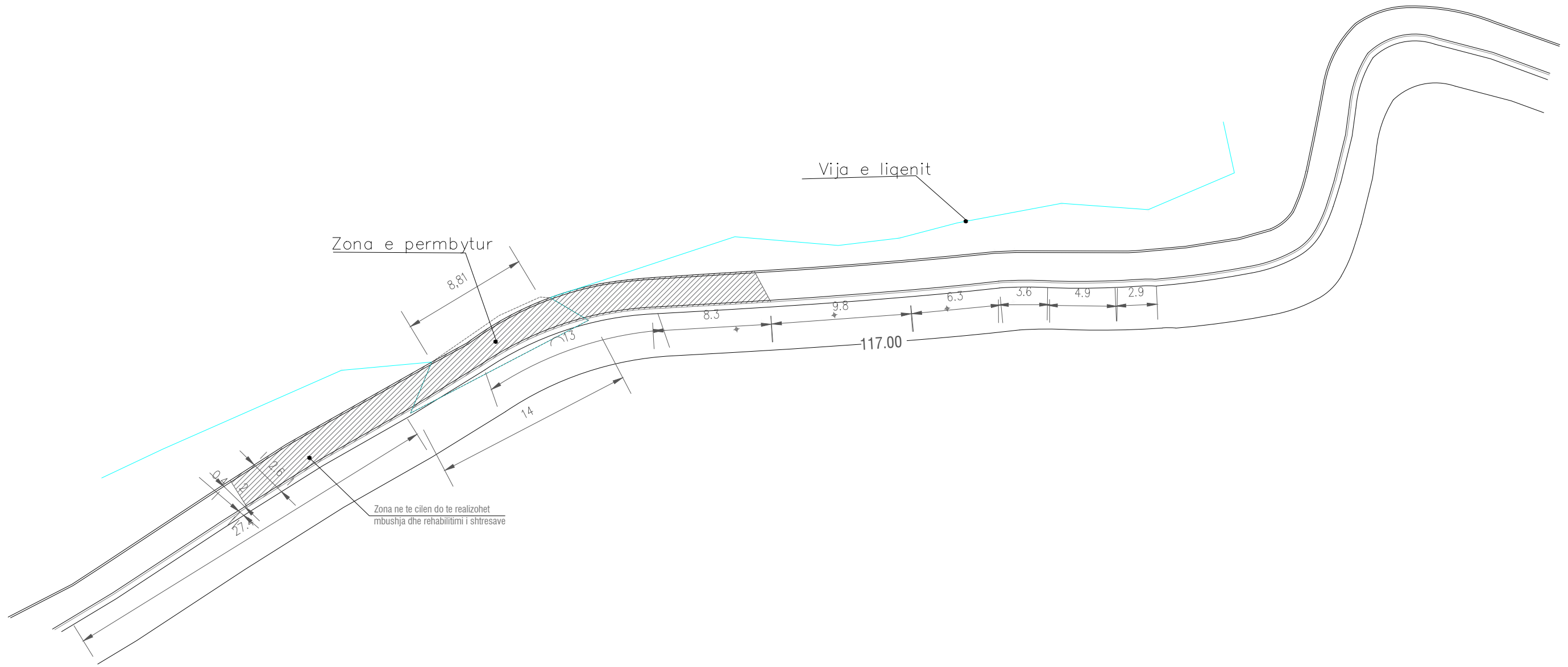
PLANIMETRIA E PËRGJITHSHME

SHKALLA

1:30

Nr.1 FLETES

1:09



Të konsultohet grupi i projektimit para:

- 1-Çdo ndryshimi në projekt
- 2-Zgjedhjes së materialeve dhe ngjyrave të elementëve ndërtimorë

* Shënim
Dimensionet janë të paraqitura në centimetra(cm)

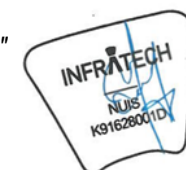
APR



Ndërhyrje rehabilituese e rrugëve të brendshme në PMLAT

Ing. Hidroteknik	Filjana Veizaj	H/T.0110/8
Ing. Ndertimi	Bledi Lula	A.2008/1

"INFRATECH sh.p.k"



PLANIMETRIA E RRUGËS

DORËZIM

1.0

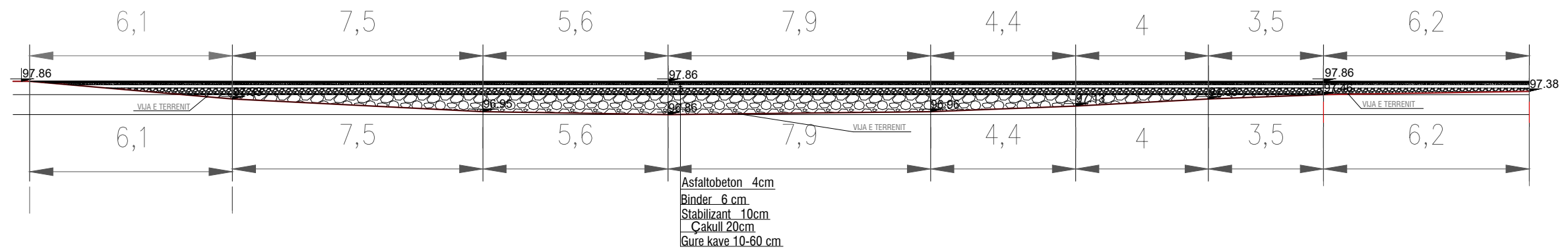
SHKALLA

1:30

Nr.1 FLETES

1:10

PRERJE GJATËSORE NË ZONËN E PËRMBYTUR



Të konsultohet grupi i projektimit para:

- 1-Çdo ndryshimi në projekt
- 2-Zgjedhjes së materialeve dhe ngjyrave të elementëve ndërtimorë

* Shënim
Dimensionet janë të paraqitura në centimetra(cm)

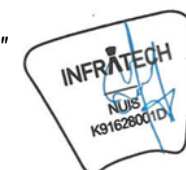
APR



Ndërhyrje rehabilituese e rrugëve të brendshme në PMLAT

Ing. Hidroteknik	Filjana Veizaj	H/T.0110/8
Ing. Ndertimi	Bledi Lula	A.2008/1

"INFRATECH sh.p.k"



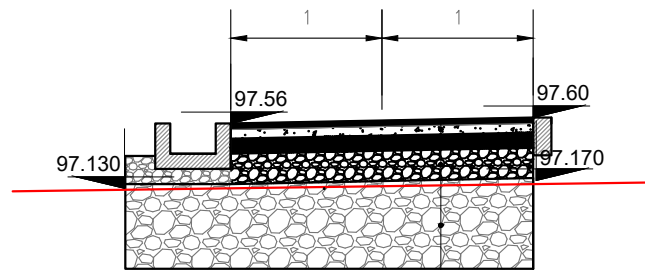
DORËZIM

1.0

PRERJE GJATËSORE NË ZONËN E PËRMBYTUR

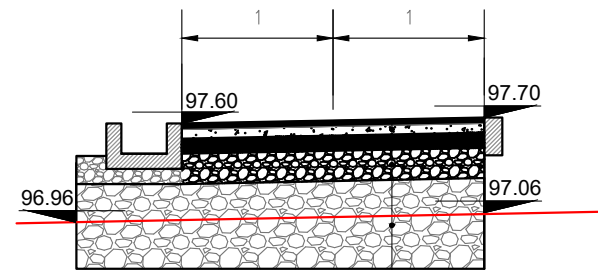
SHKALLA	1:15
Nr./ FLETES	1:11

Prerje 1-1



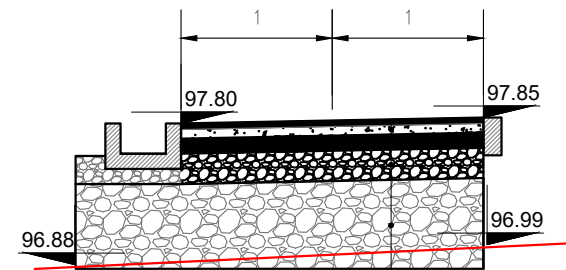
Asfaltobeton 4cm
 Binder 6 cm
 Stabilizant 10cm
 Çakull 20cm
 Gure kave 60 cm

Prerje 2-2



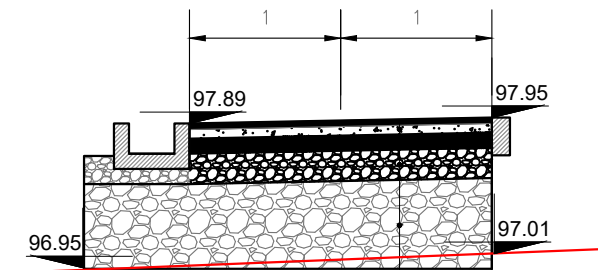
Asfaltobeton 4cm
 Binder 6 cm
 Stabilizant 10cm
 Çakull 20cm
 Gure kave 60 cm

Prerje 3-3



Asfaltobeton 4cm
 Binder 6 cm
 Stabilizant 10cm
 Çakull 20cm
 Gure kave 60 cm

Prerje 4-4



Asfaltobeton 4cm
 Binder 6 cm
 Stabilizant 10cm
 Çakull 20cm
 Gure kave 60 cm

Të konsultohet grupi i projektimit para:

- 1-Çdo ndryshimi në projekt
- 2-Zgjedhjes së materialeve dhe ngjyrave të elementëve ndërtimorë

* Shënim
 Dimensionet janë të paraqitura në centimetra(cm)

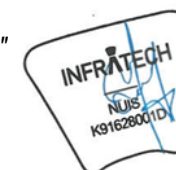
APR



Ndërhyrje rehabilituese e rrugëve të brendshme në PMLAT

Ing. Hidroteknik	Filjana Veizaj	H/T.0110/8
Ing. Ndertimi	Bledi Lula	A.2008/1

"INFRATECH sh.p.k"



PRERJE

DORËZIM

1.0

SHKALLA

1:5

Nr.1 FLETES

1:12