

RELACION PËRSHKRIMOR

OBJEKTI RIKONSTRUKSIONI I KOPSHTIT ME DREKË, PATOS



ADRESA:

LAGJJA NAFTËTARI, PATOS

1. Vendodhja

Objekti ndodhet në Lagjen “Naftëtari”, pranë rrugës “Koli Marku”. Kjo godinë ndodhet në krahun Veri-Lindor të shkollës “Meleq Gosnishti” në qytetin e Patosit. Trualli në të cilin është i vendosur ky objekt zë një sipërfaqe afërsisht 1729 m².



2. Përshkrimi i situatës ekzistuese

Aktualisht objekti ka kushte jo të mira dhe pjesërisht i amortizuar. Objekti aktualisht frekuentohet nga rreth 150 fëmijë të grupmoshave të ndryshme dhe kushtet në të cilat ato qëndrojnë nuk plotësojnë as kërkesat minimale optimale për zhvillimin e mësimdhënies. Në pamje të parë vihet re fasada e amortizuar, mungesa e sistemit të hapësirave dhe oborrit përreth, amortizimi i dyerve dhe dritareve të jashtme si dhe shumicës së elementeve të tjerë të brendshëm të objektit.

Disa nga problematikat kryesore kanë të bëjnë me dëmtimin e suvatimeve të jashtme, mos shfrytëzimi i të gjitha ambjenteve për shkak të amortizimit të tyre qoftë jashtë ose brenda. Lagështia është një tjetër faktor e cila ka ndikuar dhe në uljen e frekuentimit nga fëmijët për shkak dhe të problematikave shëndetësore që sjell. Gjithashtu vihet re mungesa e sistemit në ngrohje-ventilimit dhe mbrojtjes ndaj zjarrit.

Foto të gjëndjes ekzistuese të objektit:



3. Përshkrimi i projektit

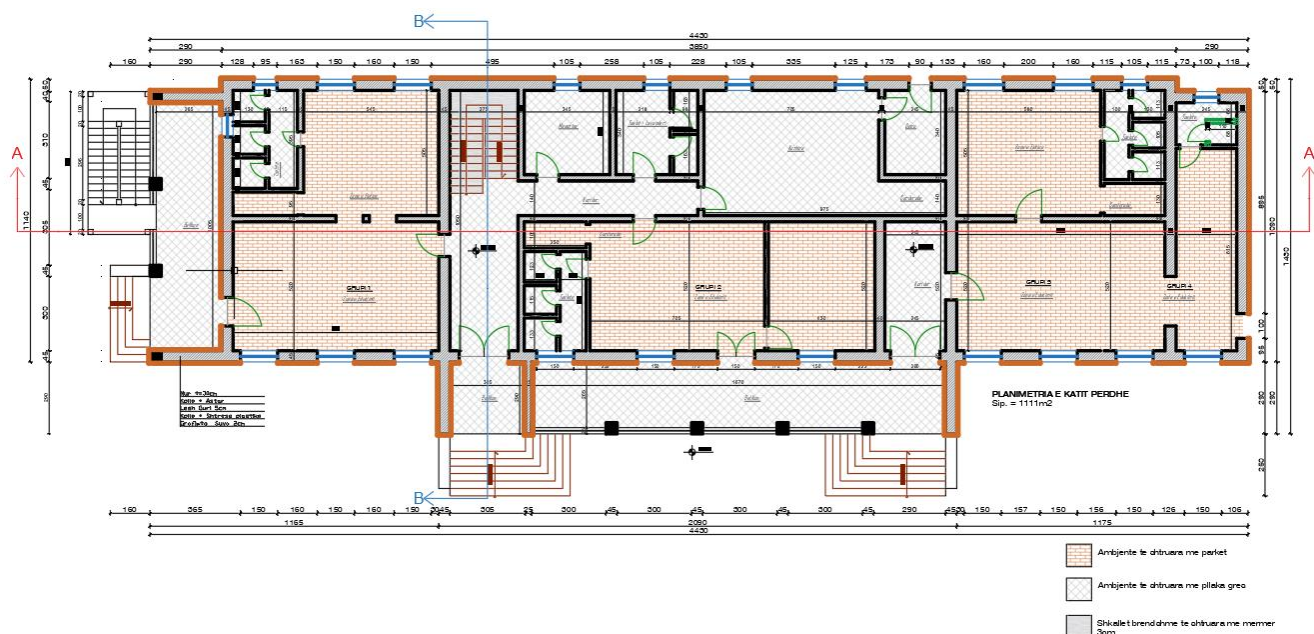
Projekti parashikon ndërhyrjen në të gjithë kompleksitetin e godinës. Janë parashikuar ndërhyrje në disa kategori punimesh pa ndryshuar strukture dhe funksionin. Ky rikonstruksion do të jetë në fasadë dhe i brendshëm. Do të ketë një riorganizim të hapësirave dhe dhomave të personelit. Me qëllim përmirësimin e kushteve të godinës është përzgjedhur dhe realizimi i sistemit kapotë dhe sistem ngrohtëje multisplit.

Projekti parashikon rishtimin me parket të zonave të lojës dhe fjetjes për fëmijet si edhe rishtimin me pllakë të ambjenteve të tjera në shërbim të mësimdhënies.

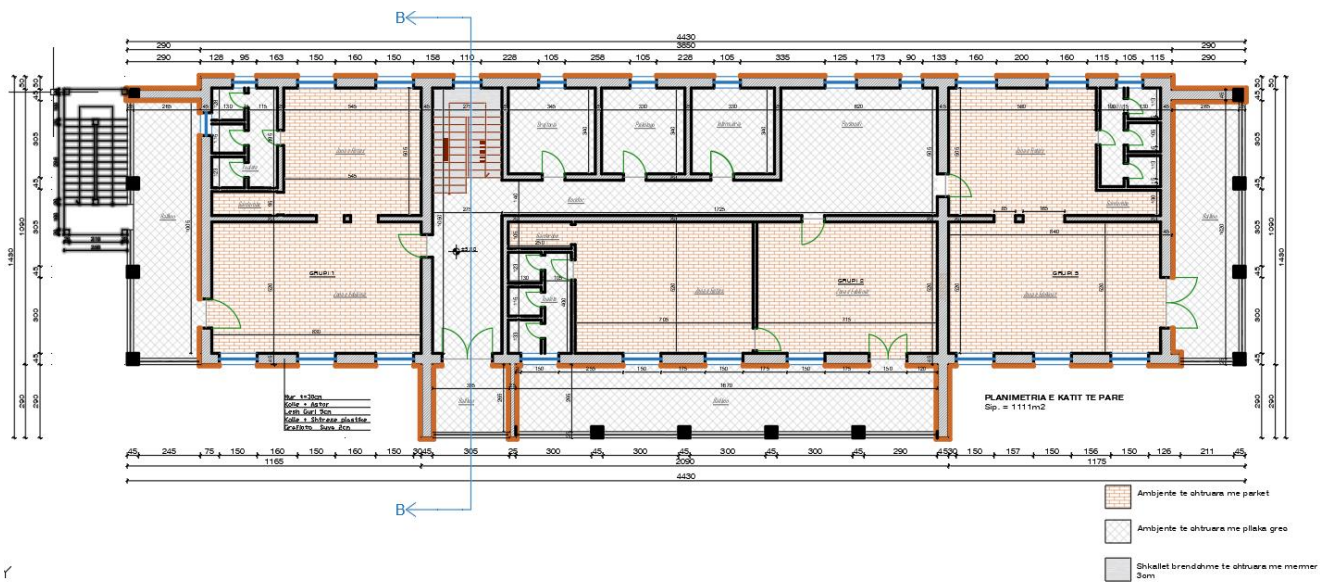
Do të vendosen kangjella të reja metalike me ngjyrë gri të errët përreth ballkoneve të jashtme dhe dritare për të rritur sigurinë dhe mbrojtjen e fëmijëve.

Gjithashtu në projekt është parashikur implementimi i shkallës metalike të emergjencës e cila do të montohet në pjesën e fasadës lindore të objektit. Do të realizohet dhe hidroizolimi i tarracës së objektit dhe sistemimi i shkarkimit të ujërave të bardha

Plani i Shpërndarjes së Ambjenteve të katit përdhe.



Plani i Shpërndarjes së Ambjenteve të katit parë.



- **Territori i kopështit**

I gjithë territori përreth kopështit do të rehabilitohet. Kjo nënkupton shtrimin e sheshit si dhe krijimin e hapësirave të nevojshme për argëtim, për qendrim dhe kryerjen e aktiviteteve të ndryshme. Ky territor do të rrethohet me mur rrethues dhe do të gjelbërohet në tërësinë e tij.

Plani i sistemimit të oborrit



Fasada e Propozuar



Hartoi:

Ark. Arlind Rusto