

## RELACION TEKNIK ARKITEKTONIK

“SHËRBIME PROJEKTIMI PËR INVESTIMET QË DO TË ZHVILLOHEN NGA BASHKIA BULQIZË”

“Rikualifikimi Urban i Sheshit dhe Ndërtimi i Tezgave Bujqësore në Lagjen e Re”

**Vendodhja:** Bulqizë

**Subjekti Zhvillues:** Bashkia Bulqizë

**Projektues:** BOE “HYDRO-ENG CONSULTING” sh.p.k & IDEAL CONSTRUCTION PROJECTION Shpk & “P.C.S COMPANY” Shpk



**Titulli i Projektit: “Sherbime projektimi per investimet qe do te zhvillohen nga Bashkia Bulqize”.**

**Përgatitur nga:**

HYDRO–ENG CONSULTING shpk  
Rruga Ahmet Ramzoti, Lagja nr.18, Rajoni nr.5, Durrës  
Mob: +355 69 386 71 72  
E-mail: [hydroeng.consulting@gmail.com](mailto:hydroeng.consulting@gmail.com)

IDEAL CONSTRUCTION AND PROJECTION (I.C.P)” Sh.p.k  
Rruga Aleksandër Goga, Lagjja nr. 18,Durrës  
Mob: +355 693100570  
E-mail: [icp.alban@outlook.com](mailto:icp.alban@outlook.com)

P.C.S COMPANY shpk  
Kompleksi Garden Residence Turdiu , Kulla B, Zyra 211/3, Rruga Andrea Kushi  
Mob: +355 67 20 89 209  
E-mail: [xhevahir\\_aliu@yahoo.it](mailto:xhevahir_aliu@yahoo.it)

**Kontratë “Shërbim Konsulencë”:**

**Grupi i Projektimit :**

Ing.Evis QYRKU  
Ing.Jani TATI  
Ing.Maksim GEGA  
Ing.Asllan BASHA  
Ing.Albin KOCI  
Ing.Shpëtim ÇIKU  
Ing.Alban DAUTAJ  
Ing.Edmond PALODHI  
Ing.Xhuljana (SULA)DAUTAJ  
Ing.Pamela KURTULAJ (ALIU)  
Arkitekt.Endrit TUZI

**Përgatitur për:**

Bashkia Bulqizë, Lagjia Minatori

## **TABELA E PËRMBAJTJES**

### **1. PËRSHKRIMI I VENDODHJES**

- 1.1 Pershkrimi i gjendjes ekzistuese
- 1.2 Foto te gjendjes ekzistuese

### **2.FAZAT E PROJEKTIT**

- 2.1 Faza e parë e projektit
- 2.2 Konkluzionet e këshillit teknik
- 2.3 Projekt -ideja perfundimtare
  - 2.3.1 Objektivat qe jane realizuar ne projekt-idene perfundimtare

### **3.NDËRHJRJA E PROPOZUAR**

- 3.1 Qarkullimi dhe akseset
- 3.2 Mobilimi urban

### **4.PAMJE AKSIONOMETRIKE -3D**

## Objekt "Rikualifikimi Urban i Sheshit dhe Ndertimi i Tezgave Bujqesore ne Lagjen e Re"

### 1. PËRSHKRIMI I VENDODHJES

Objekti i "Rikualifikimi Urban i Sheshit dhe Ndërtimi i Tezgave Bujqësore në Lagjen e Re" është pjesë e administrimit të Bashkisë Bulqizë. Sheshi ndodhet në Lagjen e Re të qytetit të Bulqizës dhe ka një sipërfaqe rreth 2300 m<sup>2</sup>.



*Fig. 1 – Vendodhja e objektit sipas Ortofotos se vitit 2015, Sheshi Lagja e Re.*

Koordinatat gjeografike sipas sistemit KRGJSH:

Qendra e Sheshit:  $x = 518046.664$  dhe  $y = 4596386.472$

#### 1.1 Përshkrimi i gjendjes ekzistuese

Inspektimet e kryera në terren tregojnë lehtësisht se e gjithë sipërfaqja ku do të zhvillohet Sheshi është një zonë që ka nevojë për zhvillim. Aktualisht sheshi përdoret nga qytetarët për kalimin e kohës së lirë, mirëpo sikundër në qytet janë kryer investime të ndryshme, duke përfshirë edhe në gjurmën e sheshit lind nevojat për rikualifikimin e tij duke ju përshtatur standardeve bashkekohore, ku vlen të përmendim vendosjen e stolave, mbjellje pemesh, lodra për fëmijë, ndriçim, argetim etj.

## 1.2 Foto te gjendjes ekzistuese



*Fig. 2,3,4,5,6,7 –Foto te gjendjes ekzistuese.*

## 2.FAZAT E PROJEKTIT

Qëllimi themelor i projekti është për të realizuar një ndërhyrje teknikisht të vlefshme dhe të kualifikuar, të qëndrueshme, thjeshtësisht të zbatueshme, thjeshtësisht të mirëmbajtur dhe të qëndrueshëm në kohë, duke respektuar raportin më të mirë në mes të përfitimeve, kostove të ndërtimit dhe koston për mirëmbajtjen dhe administrimin e strukturave të përfunduara.

Projekti synon rikualifikimin Urban te sheshit ne Lagjen e Re ne Bashkin eBulqize sipas standarteve bashkekohore.Jane parashikuar ndricim , hapsira rekreative per te gjitha grupmoshat , shtimin e hapesirave te gjelberta.

Gjithashtu është arritur një bashkëpunim i ngushtë me investitorin, në kuader të zgjidhjes së duhur për përmisimin e kondicioneve teknike dhe zgjidhjen arkitektonike të përshtatshme. Në kuadër të kësaj, projekti ka kaluar në disa faza.

## 2.1 Faza e parë e projektit

Gjatë fazës së parë arkitekti ka paraqitur dy projekt -ide paraprake. Gjatë kësaj faze së bashku me investitorin janë shqyrtuar dhe vlerësuar projekt idetë përkatëse dhe është vazhduar në fazën e dytë me projektin më të vlerësuar.

a) Varianti i parë i propozuar



Fig. 8–Masterplan i variantit të parë.

## a)Varianti i dytë i propozuar

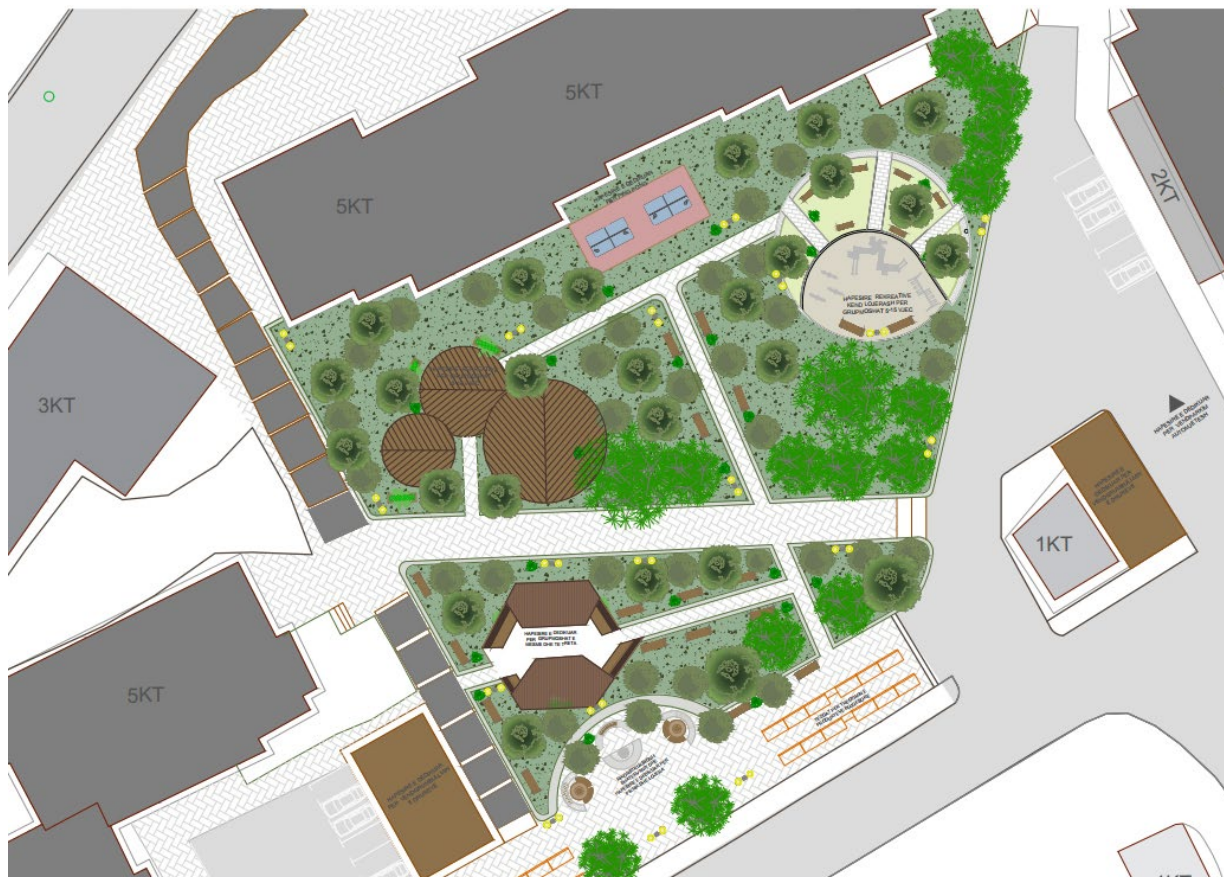


Fig. 9–Masterplan i variantit të dytë..

## 2.2 Konkluzionet e këshillit teknik

Këshilli Teknik pasi dëgjoi me vëmendje argumentat e Studio-projektimit për secilin propozim duke marrë në konsideratë variantin që sjell risi përse i përket tipologjisë së këtij objekti si nga funksioni, vendosi që faza për përfundimin e Projekt Idesë Përfundimtare të vazhdojë me Variantin e Parë.

## 2.3 Projekt -ideja perfundimtare

### 2.3.1 Objektivat qe jane realizuar ne projekt-idene perfundimtare

Projekt Ideja është hartuar mbi bazën e matjeve topografike, vizitave në terren për evidentimin e problemeve të ndryshme dhe konsultimit me ekspertët e Bashkisë Bulqize si dhe me normat teknike të projektimit. Problemet e evidentuara në terren si dhe sugjerimeve të bëra nga Grupi i Punës gjatë prezantimit në Fazën e Parë u reflektuan në këtë propozim. Shërbimi i realizuar ka si objektiv kryesor përgatitjen e Projekt-Idesë Përfundimtare të këtij objektit, i cili përbëhet nga këto materiale:

01. Projektin Arkitektonik + Relacion + Specifikime teknike;
02. Projekti elektrik + Relacion + Specifikime teknike;
03. Preventiv në përputhje me normat e KTP të miratuara;
04. Grafik Punimesh.

### 3.NDËRHJRJA E PROPOZUAR

Rikualifikimi i sheshit do të jetë një ndërhyrje e cila do të integrojë rishtaz të gjithë ato elementë urban që aktualisht në zonë mungojnë. Hapësira është konceptuar të jetë e zonuar sipas funksioneve të ndryshme , me qëllim ndërveprimin dhe frekuentim më të madh të banorëve dhe të qytetarëve në qytetin e Bulqizës .

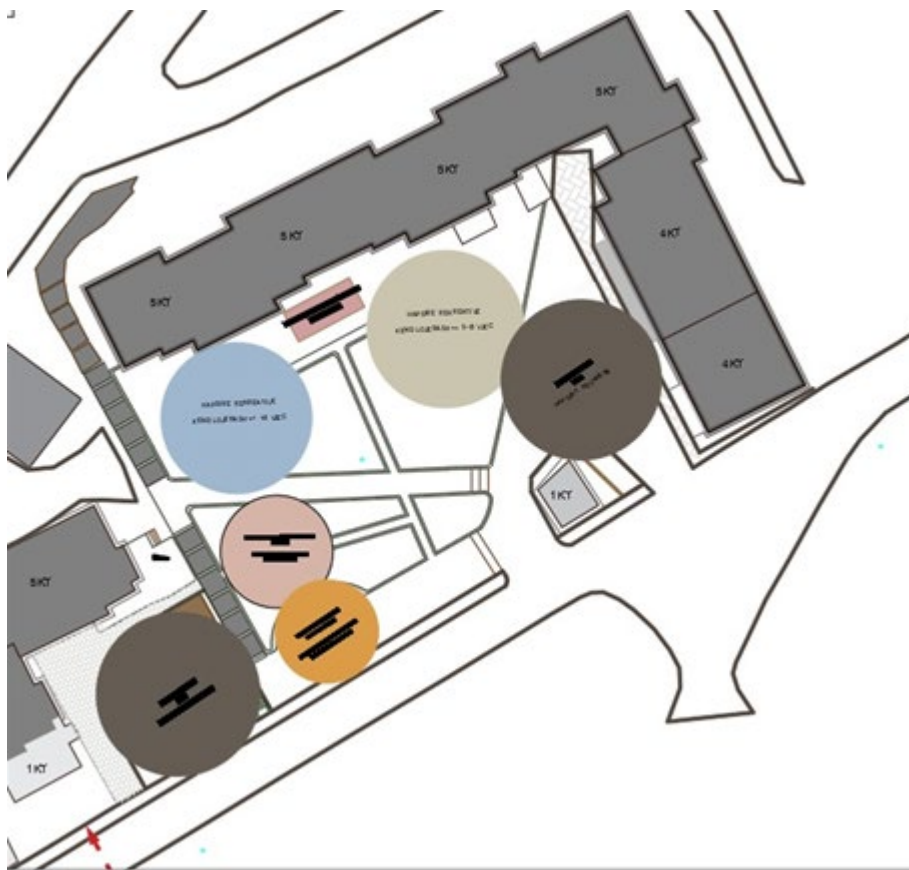


Fig. 10-Nderhyrja e propozuar.

**Hapësirat rekreative do të ndahen për tre grupmosha , të cilët janë :**

1. Hapësira rekreative për grupmoshat 1- 5 vjeç.
2. Hapësira rekreative për grupmoshat nga 10 – 18 vjeç .
3. Hapësirë me strukturë Gazebo të dedikuar për grupmoshat e mesme dhe të tretat .
4. Hapësirë për aktivitete sportive si fusha e Ping- Pong .

Si pjesë e rëndësishme për zonimin funksional është dhe hapësira e dedikuar për automjetet rezidenciale dhe ato të rastit , për të cilat në zonën e përcaktuar për rikualifikimin urban ne kemi propozuar dy vende të dedikuara për parkim , vendgrumbullimin e drurëve dhe një vend për parkim .



### 3.1 Qarkullimi dhe akseset



*Fig. 11-Qarkullimi dhe akseset.*

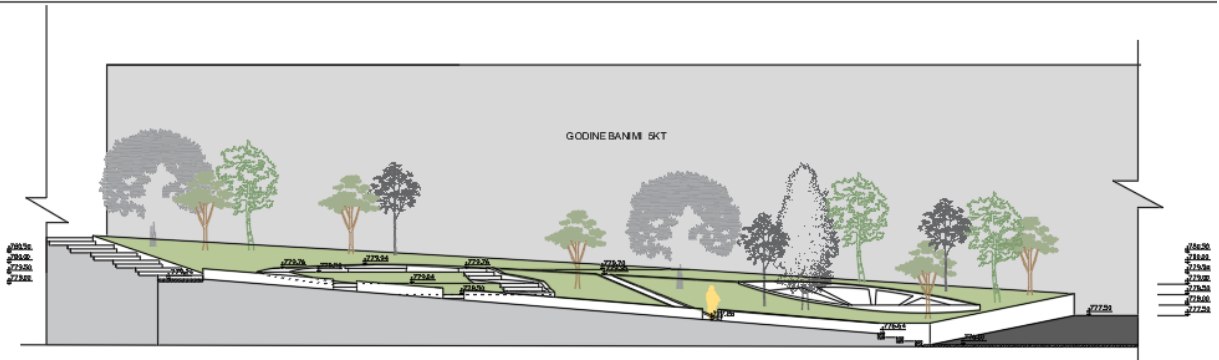
Parku ka një pozicionim mjaft të favorshëm sa i përket aksesibilitetit si të këmbësorëve , po ashtu dhe të automjeteve . Në shesh janë propozuar rrugë lidhëse brenda sheshi nga njëra zonë në tjetren duke e lehtësuar lëvizjen si dhe për të mundësuar që koha e shfrytëzuar në shesh të jetë produktive por dhe argëtuese . Hyrjet kryesore për në park janë të orientuara nga jugu përmes shakllareve ekzistuese dhe nga lindja , duke u degëzuar në brendësi me rrugetat e orientuara kryesisht në jug dhe në veri të parkut .

Për automjetet në dy orientimet lindje dhe perëndim janë vendosur hapësira për parkim . Shtëpitë ekzistuese mund të aksesohen nga rruga e shtruar në park. Megjithatë, për të shmangur përdorimin e parkut si kalim kryesor nga automjetet, janë vendosur bllokime të rrugës. Janë përcaktuar këto rregulla qarkullimi për të gjithë gjatësinë e parkut: - Shpejtësia maksimale është 20km/h. - Nuk lejohet ndalimi i mjeteve dhe qëndrimi i mjeteve. - Kalimtarët kanë përparësi ndaj bicikletave. - Bicikletat kanë përparësi ndaj mjeteve



Fig. 12-Planvendosja e objektit.

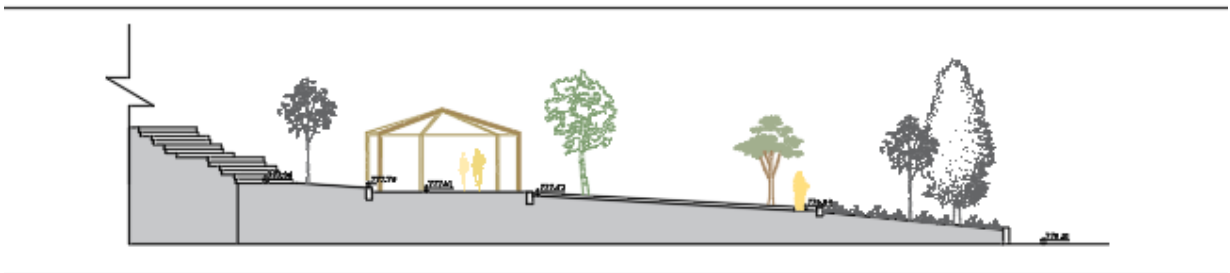
PRERJA 1-1 SH 1:170



PRERJA 2-2 SH1:140



PRERJA 3-3 SH 1:150



PRERJA 4-4 SH 1:80

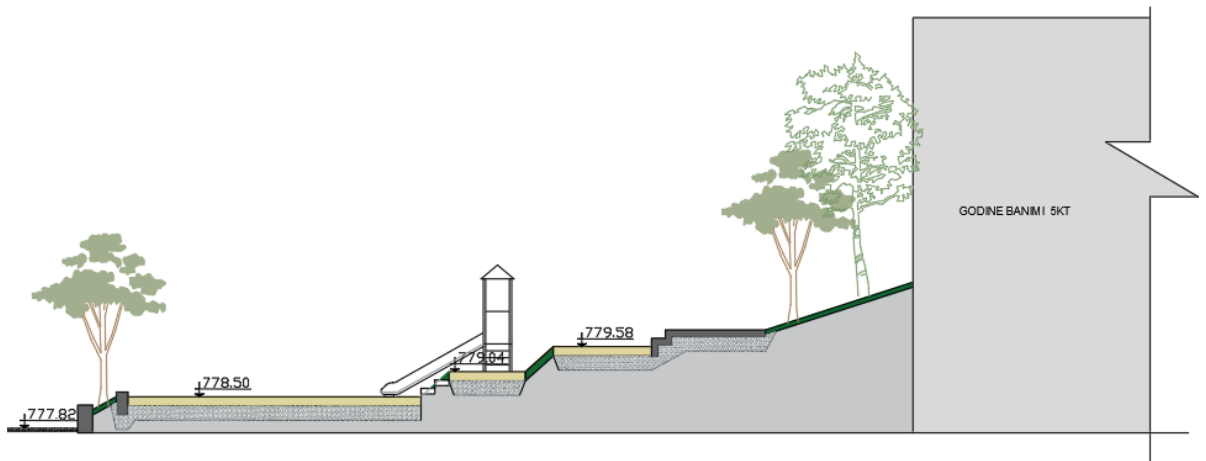


Fig. 13,14,15,16-Prerjet e objektit.

### 3.2 Mobilimi urban



1.stol druri



2.Set stol druri me kosh mbeturinash



3. Kënd lojërash për grupmoshat 5-10 vjeç

*Fig. 17,18,19,- Mobilimi urban.*

#### 4.PAMJE AKSIONOMETRIKE -3D





*Fig. 20,21,22,23- Pamje aksionometrike 3D.*

**Relacion teknik Arkitektonik u përgatit nga:**

**BOE “HYDRO-ENG CONSULTING” sh.p.k & IDEAL CONSTRUCTION PROJECTION  
Shpk & “P.C.S COMPANY” Shpk  
Perfaqesues i autorizuar  
“HYDRO-ENG CONSULTING” sh.p.k  
Administrator  
Ing.Evis QYRKU**