

RAPORT TOPOGRAFIK

PROJEKT ZBATIMI “RRJETI UJITES ME PUS “

Përmbajtja

1 Pershkrimi i zonës ku do te implementohet projekti

2 Punimet topografike ne terren

2.1 Sistemi i Referimit dhe Metodologjia e punës

2.2 Ndërtimi i stacioneve mbështetëse

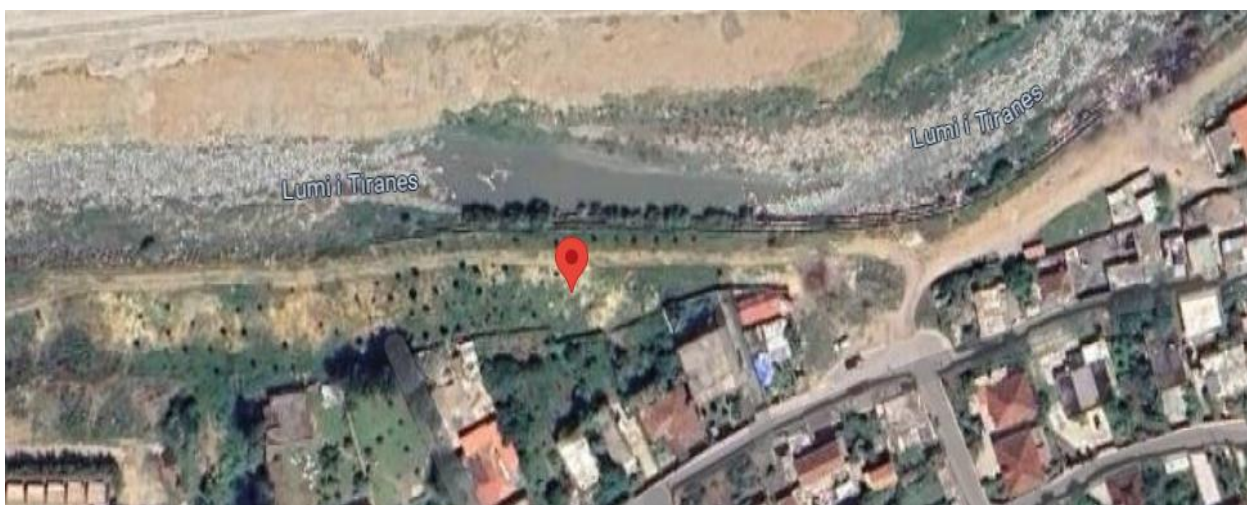
2.3 Rilevimi përfundimtar dhe pikat e rëluara me koordinata

POROSITESITES : DREJTORIA PËRGJITHSHME PASTRIMIT GJELBËRIMIT

VENDNDODHJA: TIRANË.

Qëllimi i projektit është që të gjendet vendi më i përshtatshëm për hapjen e pusit si dhe të projektohet që të mund të përballojë me ujitje zonen perreth. Projekti duhet të zgjidhë edhe lidhjen dhe përcjelljen në një tubacion kryesor shpërndarës. Studimi e projektimi duhet të marrë parasysh që prurja e ujit nga pusi të jetë jo më pak se 5 litra/sek

1- Ndertim Pus për ujitje në zonen e Lumit të Tiranës në zonen e njësisë administrative 4 me koordinata



Përshkrim i zones dhe gjendja ekzistuese :

Si pasojë e mbjelleve masive në këtë hapësirë të lumit të Tiranës e cila përfshin dhe me gjurmën e pyllit orbital, nevojitet një pus për plotësimin e nevojave me ujë të bimesisë perkatese. Shtrirja e rrejtit kryesor që të mbulojë gjithë hapësirën e mbjelle.

KOORDINATAT E PIKAVE TE SHPIMIT TE PUSIT NR 1

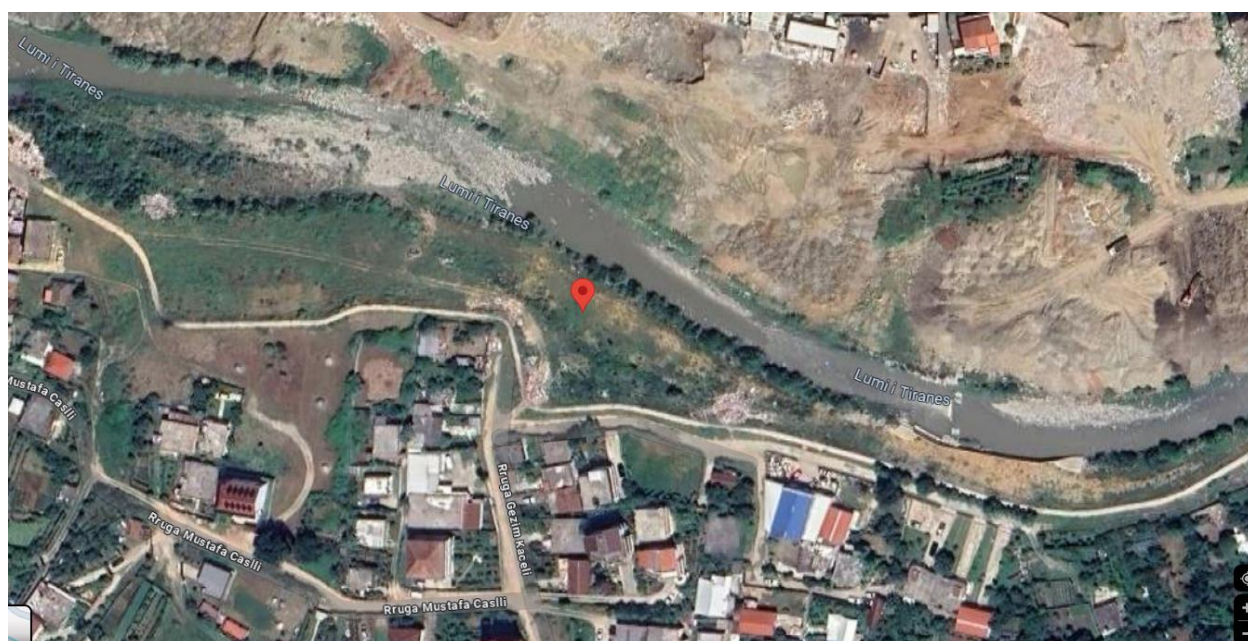
P-1	X 399382.3880 Y 4578092.7463	Z: 85.83	H 15

2- Ndertim Pus per ujitje ne zonen e Lumit te Tiranes ne zonen e njesise administrative 8 me kordinata

Si pasoje e mbjelleve masive ne kete hapësire te lumit te Tiranes e cila perkon dhe me gjurmen e pyllit orbital, nevojitet nje pus per plotesimin e nevojave me uje te bimesise perkatese. Shtrirja e rrejtit kryesor qe te mbuloje gjithe hapësiren e mbjelle.

KOORDINATAT E PIKAVE TE SHPIMIT TE PUSIT NR 2

VENDI I SHPIMIT			
P-2	X: 400187.6362 Y: 4578389.2892	Z: 92.40	15

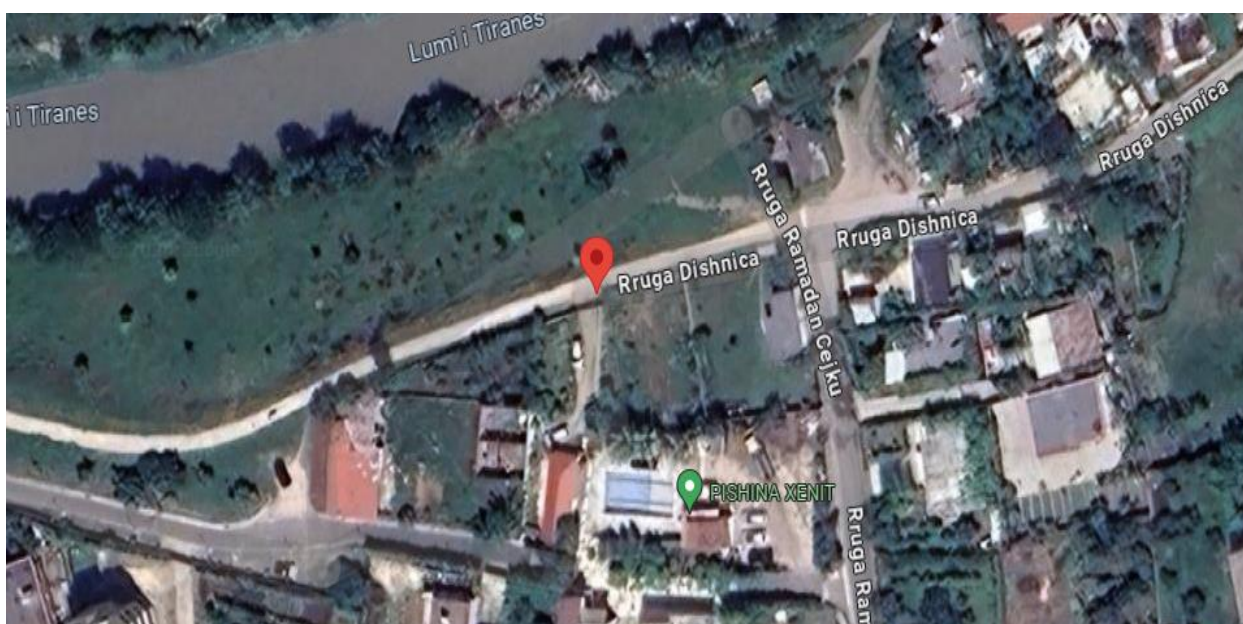


3- Ndertim Pus per ujitje ne zonen e Lumit te Tiranes ne zonen e njesise administrative Nr.9 , me kordinata

Si pasoje e mbjelleve masive ne kete hapësirë të lumit të Tiranës e cila perkon dhe me gjurmën e pyllit orbital, nevojitet një pus për plotësimin e nevojave me ujë të bimesisë perkatese. Gjithashtu dhe shtrirja e rrejtit kryesor që të mbulojë gjithë hapësirën e mbjelle.

KOORDINATAT E PIKAVE TE SHPIMIT TE PUSIT NR 3

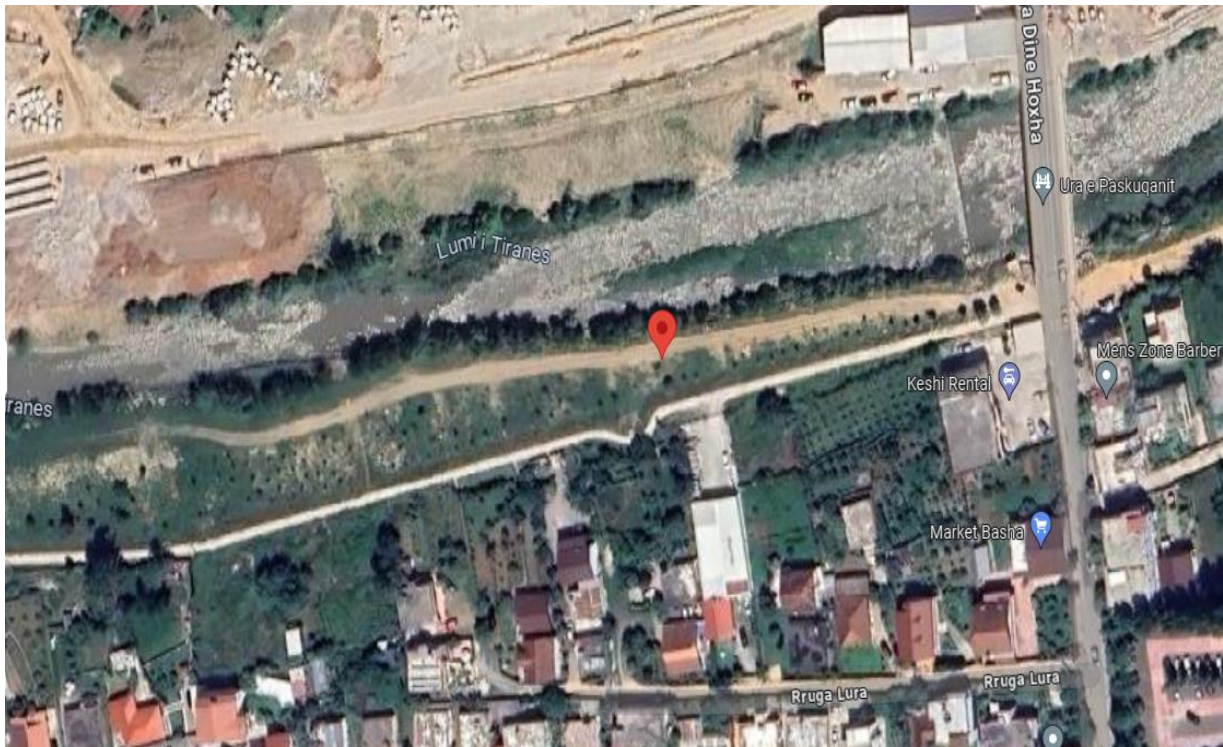
VENDI I SHPIMIT		
P-3	X: 401036.37 Y: 4578371.4192	Z: 101.73

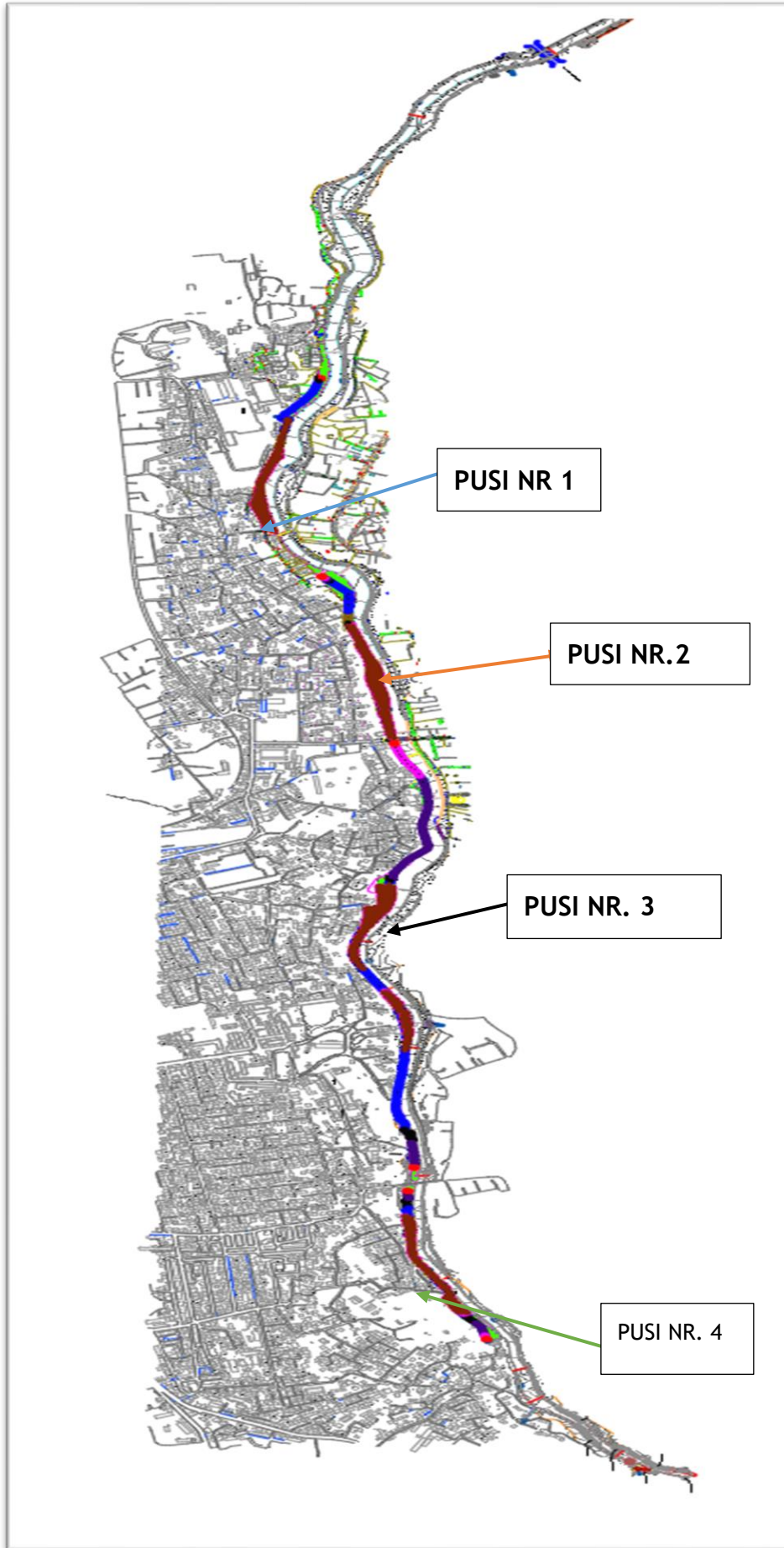


4. Ndertim Pus per ujitje ne zonen e Lumit te Tiranes ne zonen e njesise administrative Nr.11 , me kordinata

KOORDINATAT E PIKAVE TE SHPIMIT TE PUSIT NR 4

VENDI I SHPIMIT		
P-4	X: 402395.3776	Z: 114.35
	Y: 4578444.7259	





1 PERSHKRIMI I ZONËS KU DO TE IMPLEMENTOHET PROJEKTI

Punimet gjeodezike dhe topografike per u kryen mbi bazen e kerkesave teknike te pergjitheshme dhe specifike te parashikuara nga Investitori. Firma jone organizoi punen dhe zhvilloi punimet ne baze te pervojes se perftuar ne punimet e meparshme te kesaj natyre. Para fillimit te punimeve topografike u siguruan materialet e nevojshme hartografike, gjeodezike si dhe paisjet perkatese.

Per te siguruar lidhjen gjeodezike unike te te gjithë projekteve nga firma u shfrytezuan te dhenat gjeodezike te rrjetit shteteror te triangulacionit dhe nivelimit. Sistemi qe perdor Republika e Shqiperise eshte projektioni Gauss Kryger-it me ellipsoid Krasovsky-n.

Rilevimi eshte bere ne sistemin nderkombetar me projektionin UTM me ellipsoid WGS84. Duke patur parasysh zonen dhe ritmin e zhvillimit qe ajo ka, do te ishte me frytedhense nese do te perdorej dhe ky system. Me kete sistem mund te percaktohet lehtesisht kordinatat gjeodezike per cdo pike mbi siperfaqen tokesore nepermjet perdorimit te GPS.

Gjate rikonicionit ne terren u vendosen pikat e triangulacionit dhe markat e nivelimit ne pikat e fiksuara ne teren. Pikat e fiksuara ne teren u paisen me koordinata ne projektionin UTM ellipsoid WGS84 dhe kuota. Para fillimit te rilevimit u krye pernjohja e detajuar e terrenit, e cila sherbeu per percaktimin e sakte te metodikes se punes, menyren e ndertimit te rrjetit gjeodezik, poligonometrise se rilevimit, nivelimit teknik si dhe organizimit te punes.

Fiksimi ne terren i pikave te rilevimit u krye me kunjat hekuri me gjatesi 20 - 30 cm te futur toke. Ato jane vendosur ne vende te dukeshme dhe te pa levizeshme. Identiteti i tyre eshte fiksuar me boje te kuqe te shkruajtur ne afersi te pikes fikse ne vende te dukeshme nga rruga ekzistuese ose terreni. Ato jane vendosur ne vende te qendrushme, ne ane te rruges ose afer saj, kane pamje te ndersjellte, duke siguruar ne kete menyre lidhjen dhe vazhdimesine e punes nga faza e projektimit ne ate te fizibilitetit te tij. Çdo pike e fiksuar ne terren ka numerin, koordinatat te saj, si dhe lartesine te perftuar nepermjet nivelimit gjeometrik e gjeodezik. Keto te dhena sigurojne gjetjen e tyre me lehtesi ne terren.

Matjet u kryen me GPS TRIMBELL R6, Stacion Total te tipit Leica 307, Stacion Total te tipit Trimble M3, Topcon GPT900 si dhe me nivele, te cilet teknikisht siguron matjet e kendeve e largesive me saktesine e nevojshme per projektimin e terreneve.

Si pasoje e mbjelleve masive ne kete hapesire te lumit te Tiranës e cila perkon dhe me gjurmen e pyllit orbital , nevojiten puse per plotesimin e nevojave me uje te bimesise perkatese.

Punimet topografike ne terren

1.1 SISTEMI I REFERIMIT DHE METODOLOGJIA E PUNËS

Për kryerjen e këtij rievimi është përcaktuar që të përdoret Sistemi UTM (Universal Transversal Mercator) bazohet në sistemin global WGS84.

Si stacione referuese janë marre stacionet e sistemit ALBCORS duke përdorur marres GNSS Topcon Hiper V. Fillimisht është bërë matja e stacioneve referuese dhe më pas është punuar me marres GNSS dhe me Dron për kryerjen e punimeve të tjera rievuese të nevojshme.

Pajisjet topografike të përdorura janë Topcon Hiper V si GNSS, Stacion Total Robotik Leica TCRP1200 dhe Dron DJI Phantom 4 RTK.



Puna është kryer përgjithësisht me marres GNSS nëpërmjet sistemin RTK duke përdorur një marres si baze dhe dy marres Rover. Përdorimi i Stacionit total është bërë vetëm në zonat ku mundësia e matjeve me GNSS ishte e vështirë. Për përdorimin e stacioneve të referimit (pikave të forta) është bërë me baza të vendosura mbi trekëmbështa.

Nje rilevim i plote i gjurmes se projektit eshte bere me Dron topografik duke perdorur sistemin RTK per pajisje Aerofotografike. Qellimi i perdorimit te dronit eshte per nje mbulim me te plote te zones por edhe per prodhimin e imazheve dhe pikave fotogrametrike duke permiresuar cilesine dhe saktesine e rilevimit.

1.2NDËRTIMI I STACIONEVE MBËSHTETËSE

Stacionet mbështetëse te zonës janë shpërndarë ne terren gjate gjithë gjatësisë se objektit për te siguruar mbulim dhe sinjal ne te gjithë zonën e projektit. Vendosja e stacioneve te reja është bere me shufra metalike ose gozhde te vendosura ne pozicione statike te pa levizshme.

Matjet e pikave te forta jane bere me metodën statike duke qëndruar mbi stacion 10 minuta për te marre një numër optimal matjesh ne përcaktimin e stacioneve te referimit. Gjate përcaktimit te pozicionit me te përshtatshëm te pikave janë zgjedhur me bazament te qëndrueshëm dhe te forte për te mos pësuar deformim dhe gabim ne matje.

Tolerancat maksimale te lejuara për rrjetin mbështetës është përcaktuar:

- Ne plan ± 25 mm
- Ne lartësi ± 10 mm

Gjate punës ne terren është bere llogaritja e kohës se nevojshme te qëndrimit mbi pike, kostelacioni me i përshtatshëm i sateliteve, numri i matjeve ne minute, etj.

Janë përcaktuar 4 stacione (Pika te Forta) për ndërtimin e rrjetit mbështetës.

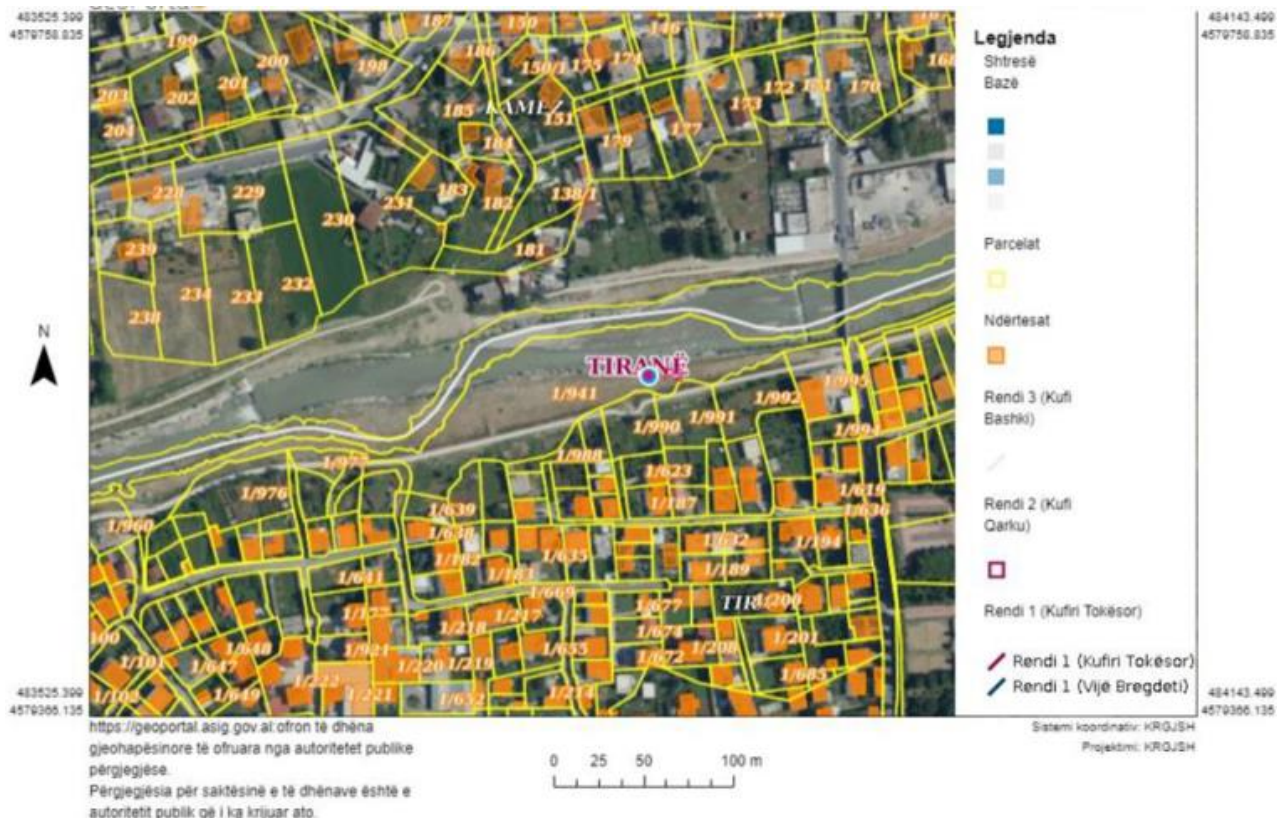
Pershkrimi fizik i zones

Zona qe u rilevua shtrihet ne nje teren ngjitur me shtratin e lumit dhe terreni eshte i sheshte.

Shih hartën per vendodhjen e shpimit 1-2024



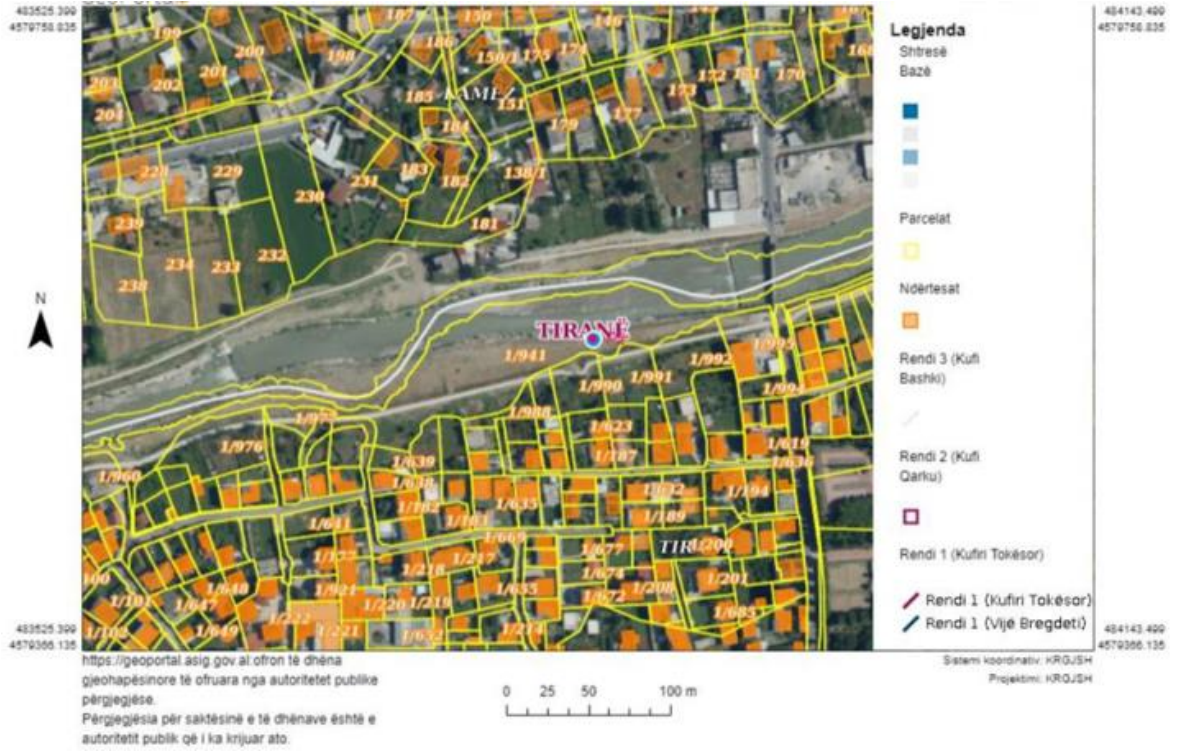
Shih hartën për vendodhjen e shpimit P2-2024



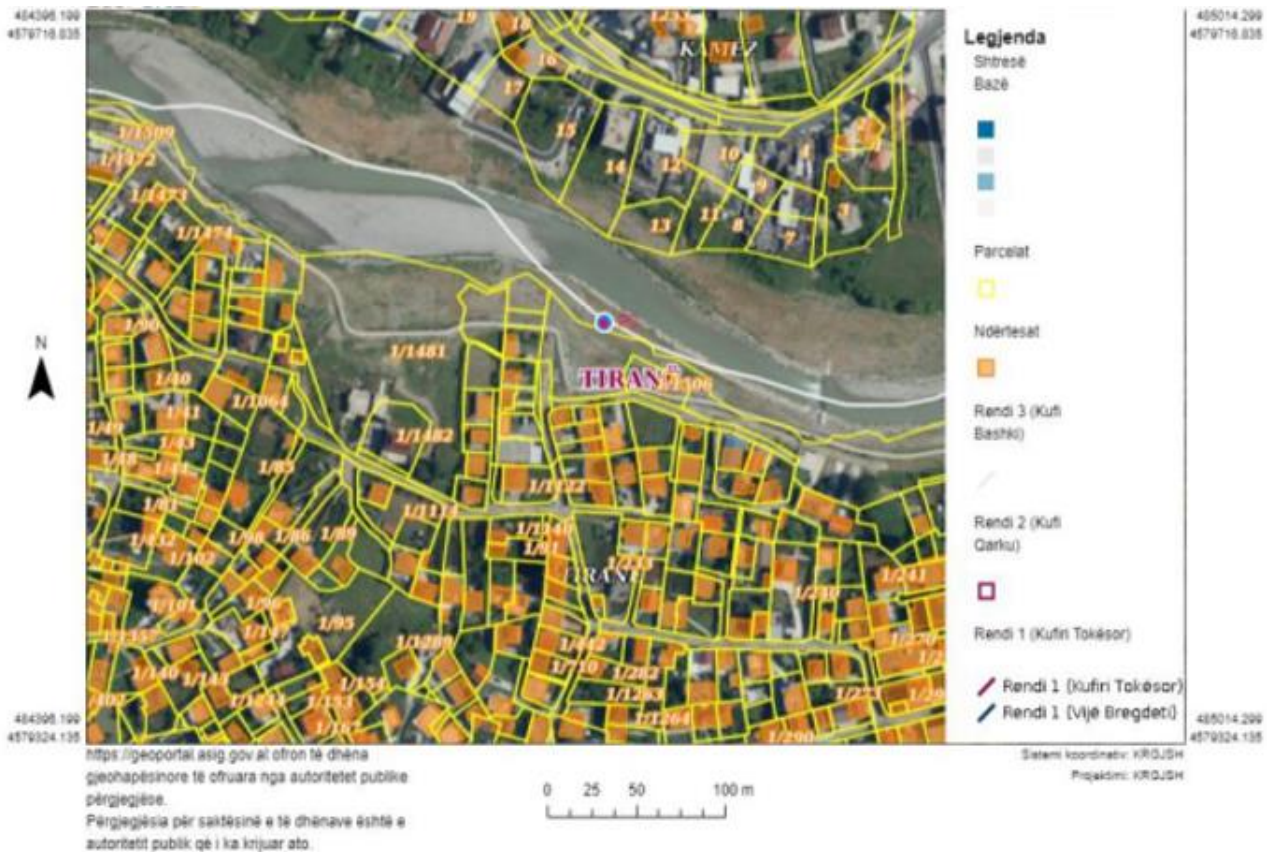
Shih hartën për vendodhjen e shpimit P3-2024



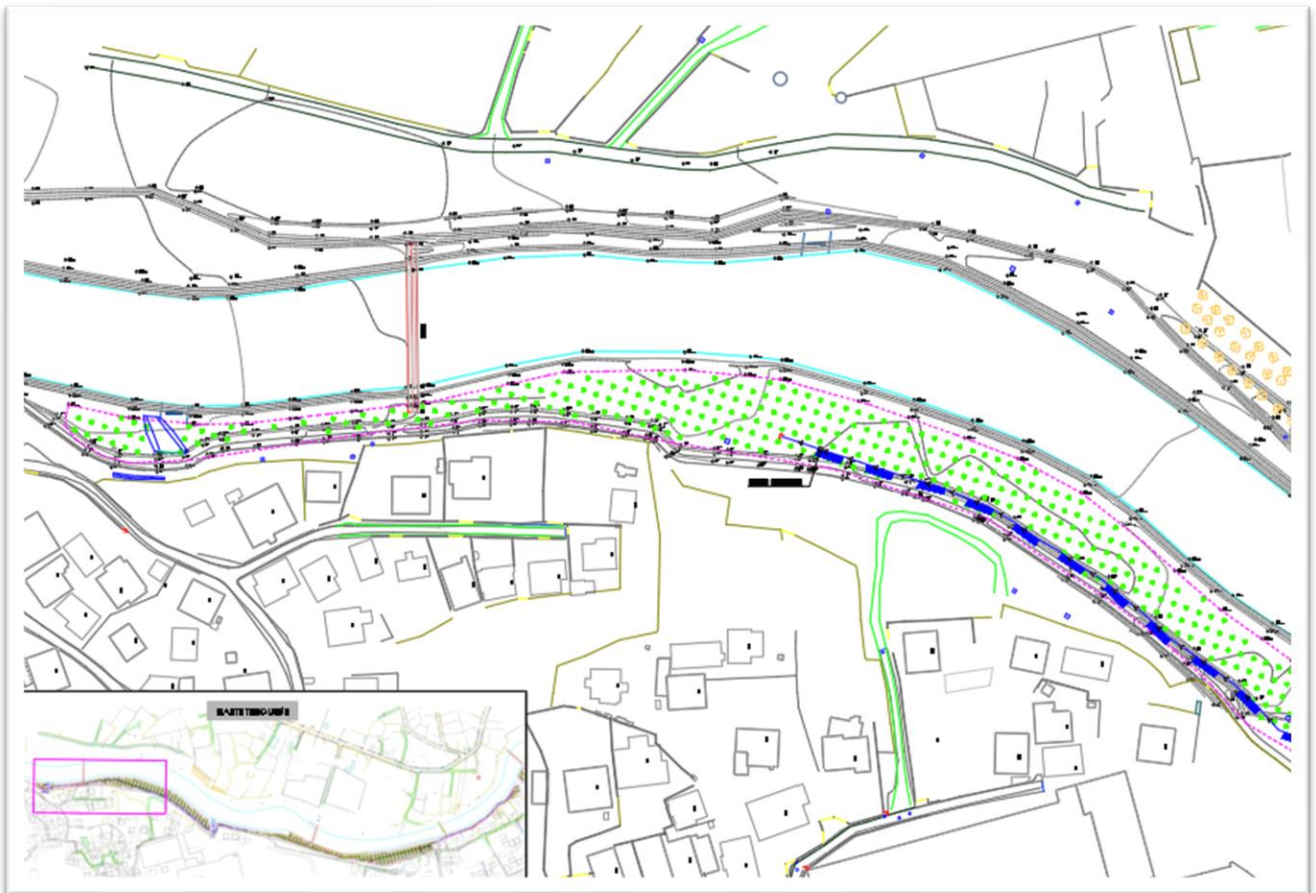
Shih hartën për vendodhjen e shpimit P2-2024



Shih hartën për vendodhjen e shpimit P3-2024



Shih hartën për vendodhjen e shpimit 1-2024



BURIMI I FURNIZIMIT ME UJE PER VADITJE

Ne kete paragraph do te paraqesim rezultatet e studimit hidrogjeologjik (per detaje shih relacionet hidrogjeologjike). Sipas detyres se projektimit furnizimi me uje per qellime vaditje do te realizohet permes ndertimit te pus-shpimeve te reja. Vendodhja e pus-shpimeve, siç u pershkrua edhe me siper, ka kushtezuar ndarjen e zonave per vaditje. Te dhenat teknike per çdo pus-shpim jane permbledhur ne forme tabelare si me poshte:

PUSI	Pozicioni Gjeografik (WGS 84 UTM Zone 34N)	Kuota Tokes	H
P-1	X: 399382.3880 Y: 4578092.7463	85.83	~ 15
P-2	X: 400187.6362 Y: 4578389.2892	92.40	~15
P-3	X: 401036.37 Y: 4578371.4192	101.73	~15
P-4	X: 402395.3776 Y: 4578444.7259	114.35	~15

PROJEKTUES
“HTS COMPANY” SH.P.K
Topo. Naime Zagorcani