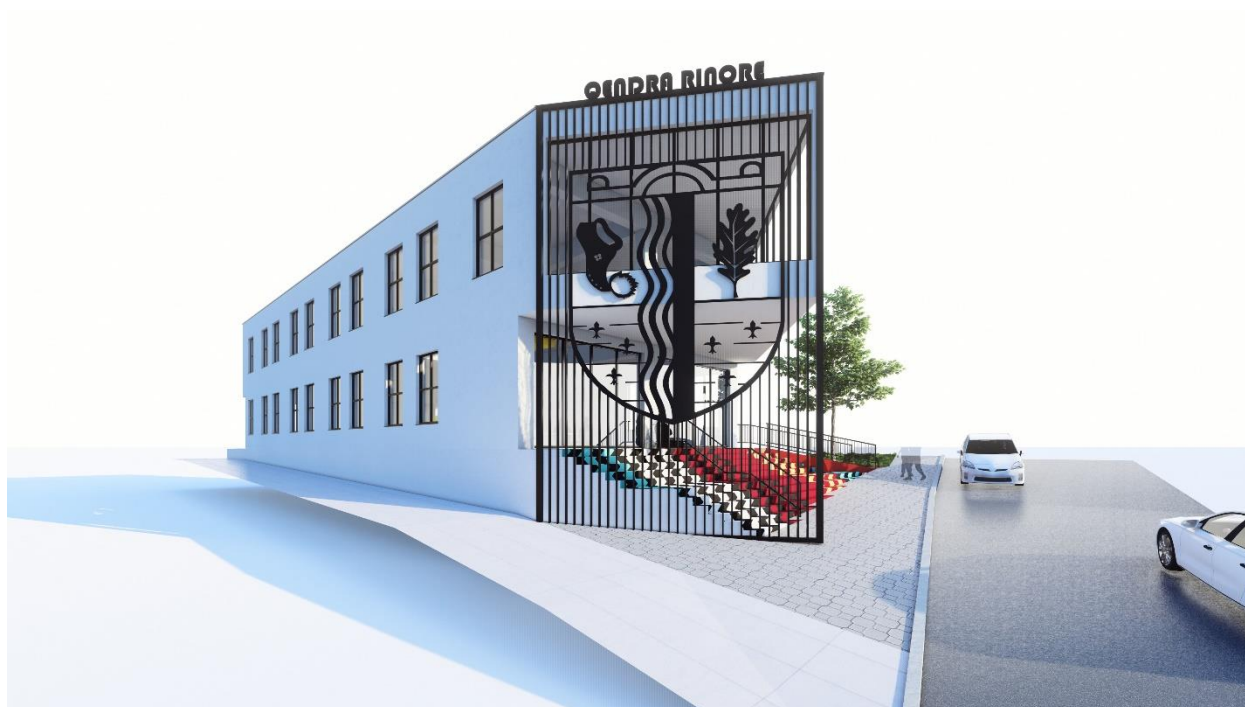


# RELACION ARKITEKTONIK



**INVESTITOR :**        **BASHKIA DEVOLL**

**OBJEKTI     :**        **NGRITJA E QENDRES RINORE TE DEVOLLIT**

**ADRESA     :**        **BILISHT, DEVOLL**

Sheshi i ndertimit ne Bilisht i cili është një qytet që ndodhet rreth 25 km larg nga qyteti i Korçës, mbi një fushë grope 880 metra mbi nivelin e detit, midis Korçës dhe Doganes se Kapshtices, rrethuar nga kodra, male të larta dhe nga pyje me fiere.

### *1. Gjendja ekzistuese*

Zhvillimet urbane të koheve të fundit u pasuan me deformime të destinacioneve të terreneve, zonave dhe ndoshta të sipërfaqeve të tëra me potencial të madh zhvillimi urban. Ndryshimet ekonomike, politike, demografike etj kane sjelle ndryshimin e qendrave te banuara. Megjithese pas reformes territoriale te 2015, qendra politike e pushtetit local u zhvendos ne Bilisht, perseri qyteti i Bilishtit mbetet nje nga vendbanimet me te medha te Devollit. Kjo reflektohet edhe te pasuria e objekteve publike kulturore ku fokusohet ky projekt. Bilishti eshte nga te pakta vendbanime qe ka nje objekt me potencial te tille per qender rinore ne Bashkine e Devollit.

**Godina eshte e zhvilluar ne dy kate, me sipërfaqe te katit perdhe 308 m2 dhe te katit te pare 308 m2. Ka sistem konstruktiv tra kolone dhe soleta monolite B/A. Per shkak te mungeses se hidroizolimit, ka demtime te shumta ne mbulesa dhe murature nga lageshtia.**

Pavaresisht se ne objekte dhe terren jane kryer investime ose mirembajtje te here pas hershme, perseri ka shume aspekte te gjendjes ekzistuese qe cenojne mirefunksionimin e tij. **Nder keto mungesa permendim nyjet sanitare, aksesin per personat me aftesi te kufizuar, sistem ngrohje efektiv, izolim termik dhe hidrik, sistem ndricimi i pershtatshem, sistem monitorimi dhe mobilim i pershtatshem per funksionet e ndryshme.**

### *2. Pozicionimi i objektit*

Parcela e marrë në studim për zhvillimin e projektit ndodhen në pjesen veri-lindore te qendres së qytetit. Objekti ka qasje direkte me rrugen kryesore “24 Tetori” dhe me rrugen dytesore “Hodo Cane” ne pjesen e pasme te tij. Bilishti ka nje strukture zhvillimi organike ne pjesen me te madhe te tij ku duket qarte mungesa e nje plani zhvillimi. Megjithate ne gjithë qendrat e banuara, menyra e zhvillimit vernakolare ben qe te dallohet qendra, rruga kryesore qe hyn dhe del nga qendra dhe gjithë rruget dytesore dhe tretesore qe degezohen. Qyteti i Bilishtit nuk ben perjashtim por eshte shtrire me shume ne territor.

### *3. Konteksti & Koncepti*

Bashkia Devoll aktualisht nuk ka nje biblioteke te mirefillte pasi ambjenti aktual nuk ka mobilimin, ndricimin apo kushte te ngrohjes te nevojshme per te sherbyer si e tille. Ky ambjent sherben me shume per te magazinuar librat sesa per te lexuar dhe gjendet ne godinen e Nën-prefektures ne Bilisht. Pervec bibliotekes, Bashkise Devoll i mungojne dhe hapesirat per te organizuar trajnime, takime, ekspozita apo aktivitete me fokus kulturen dhe te rinjte. Mungon nje hapesire ku te rinjte mund te mblidhen per te aktivitete jashteshkollore, per te organizuar

mbledhje, për të organizuar klube të leximit. Në përgjigje të kësaj nevojë, Bashkia Devoll ka në pronesi një objekt 2 katësh në qendër të qytetit e cila është destinuar si treg të fruta dhe perimeve por i cili nuk funksionon si i tillë. Ky objekt ka qendrueshmeri strukturore por ka nevojë për nderhyrje në mënyrë që të përshtatet për funksionet që ka nevojë Bashkia.

Projekti synon të përmirësojë ose krijojë kushtet për ofrimin e shërbimeve të munguara në Bashkinë Devoll. Siç u shpjegua më sipër kur u fol për kontekstin aktual, ka disa shërbime baze me aspekt kulturor dhe edukativ të cilat mungojnë në Devoll.

Plani i Përgjithshëm Vendor i Bashkisë Devoll parashikon ndertimin e një Qendre Kulturore të Devollit në qendër të Qytetit të Bilishtit por kufizimet financiare për realizimin e një projekti të kësaj permase janë të mëdha pasi kërkohej të bëhej shpronësim i objekteve dhe truallit dhe të financiohej një projekt ndertimi me vlerë rreth 100 mln leke. Për këtë arsye, propozojmë një zgjidhje alternative për të ulur koston e investimit dhe kohën e organizimit të procedurave të shpronësimit duke përshtatur një objekt në qendër të qytetit në pronesi të bashkisë.

#### 4. Funksionet e parashikuara

Funksioni i godinës ekzistuese do ndryshojë teresisht. Nga keqfunksionimi si merkatë e frutave dhe perimeve, do shndërrohet në qendër rinore të Devollit me fokus arsimin dhe kulturën. Do bëhet një ri-organizim i hapësirave të brendshme. Do restaurohen nyjet sanitare, do krijohen ambiente teknike për sistemin e ngrohjes dhe sistemin IT, do përshtatet kati për dhe si bibliotekë, do përshtatet kati i sipërm si qendër për trajnime, aktivitete, ekspozita etj. Funksionet e përshtatura do rrisin cilësinë e shërbimit dhe funksionimit të kompleksit.

**Katit të parë do i shtohet një sipërfaqe prej 35m<sup>2</sup> e cila bëhet për të rritur sipërfaqen e shfrytëzueshme të hapësirës për aktivitete dhe ekspozita por edhe për të orientuar fasaden e objektit drejt qendrës së qytetit për të rritur vizibilitetin.**



*Imazhe të bibliotekës së Bashkisë Devoll frymëzuar nga meandret e Lumit Devoll*

Ky projekt parashikon ofrimin e shërbimit të bibliotekës dixhitale ku përveç kopjeve fizike të librave, të rinjtë do kenë mundësi të aksesojnë në kompjutera edhe kopje dixhitale apo audiobook për PAK.

Ambjenti i ekspozimit do jete i pajisur me një ekspozitë të përhershme e cila do përbehet nga tabela informuese smart të cilat do jete interaktive. Ato do tejcojnë informacion audio viziv për natyrën dhe kulturën e Bashkisë Devoll.

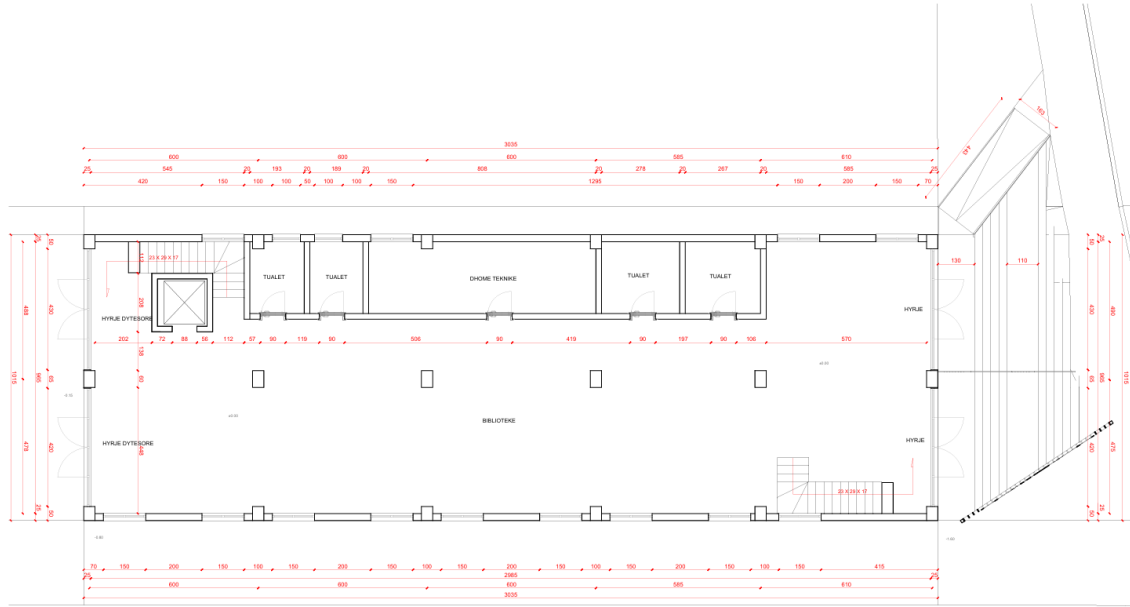


*Shembull i bibliotekes dixhitale ne Manchester  
E drejta e autorit: Design Week*



*Shembull i ekspozites dixhitale  
E drejta e autorit: Digital meets Culture*





SHËNIMET E PËRSHËRTIMEVE	PËRSHËRTIMET / PAJLISURITË
<p>1. Të gjitha matjet janë në milimetra.</p> <p>2. Niveli i referencës është niveli i krahut të jashtëm të krahut të hyrjes.</p> <p>3. Niveli i referencës është niveli i krahut të jashtëm të krahut të hyrjes.</p> <p>4. Niveli i referencës është niveli i krahut të jashtëm të krahut të hyrjes.</p> <p>5. Niveli i referencës është niveli i krahut të jashtëm të krahut të hyrjes.</p>	<p>Nr. i lejeve: 01/2019</p> <p>Drejtori i punëve: Dr. Besnik Dauti</p> <p>Projektues: Besnik Dauti</p> <p>Projezioni: Besnik Dauti</p>

**PER LEJE NDERTIMI  
TE MOS PËRDORËT PËR ZBATIMIN**

Projekt: **NGRITJA E QENDRES RINORE**  
Liq. S. Nr. 24 Tërbur, BASHK. DEVOLL, 7009 AL.

An. Hasan Kulloshi  
Liq. 199/1  
BASHKIRIA DEVOLL

Tel: 0035 68 52 73 417  
E: hasan@qendresrinore.com  
www.koncepti.com

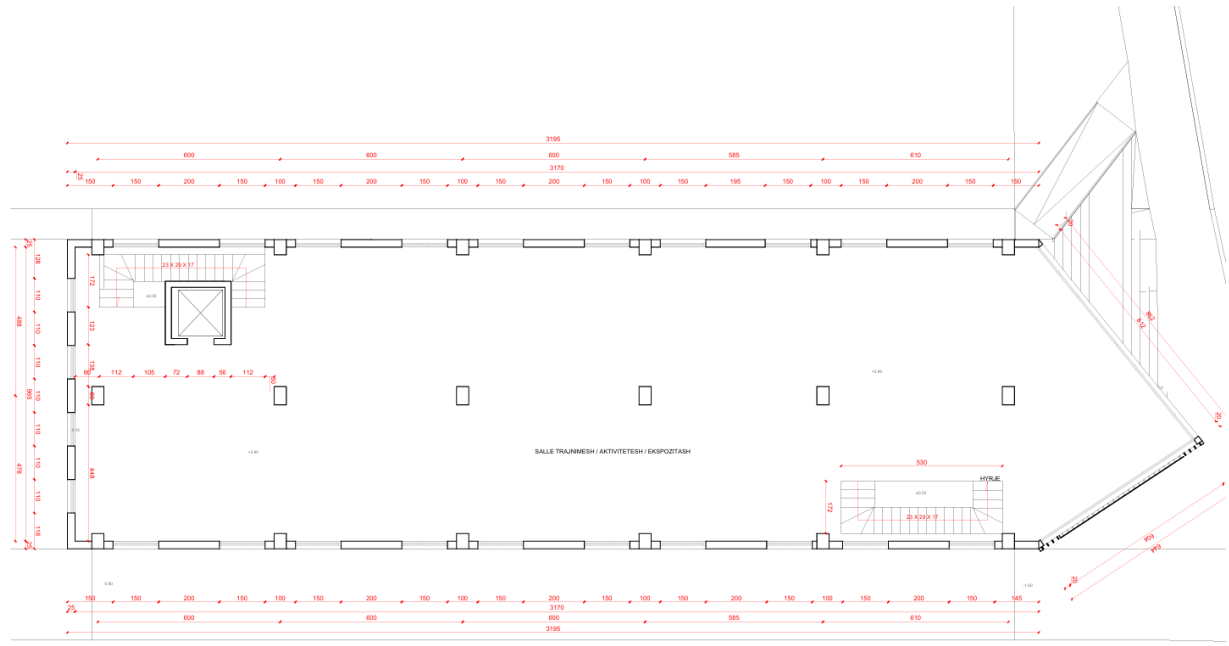
**BASHKIRIA DEVOLL  
SEKTORI I PROJEKTEVE,  
INTEGRIMIT EVROPIAN  
DHE MARKETINGUT  
ME DIASPOREN**

No. Projekt: **0002**  
No. Plan: **A 004**

Titulli i Planit: **PLANIMETRI E KATIT I PËRDE**

Skalë: 1:100 gj. A3

07/2024



SHËNIMET E PËRSHËRTIMEVE	PËRSHËRTIMET / PAJLISURITË
<p>1. Të gjitha matjet janë në milimetra.</p> <p>2. Niveli i referencës është niveli i krahut të jashtëm të krahut të hyrjes.</p> <p>3. Niveli i referencës është niveli i krahut të jashtëm të krahut të hyrjes.</p> <p>4. Niveli i referencës është niveli i krahut të jashtëm të krahut të hyrjes.</p> <p>5. Niveli i referencës është niveli i krahut të jashtëm të krahut të hyrjes.</p>	<p>Nr. i lejeve: 01/2019</p> <p>Drejtori i punëve: Dr. Besnik Dauti</p> <p>Projektues: Besnik Dauti</p> <p>Projezioni: Besnik Dauti</p>

**PER LEJE NDERTIMI  
TE MOS PËRDORËT PËR ZBATIMIN**

Projekt: **NGRITJA E QENDRES RINORE**  
Liq. S. Nr. 24 Tërbur, BASHK. DEVOLL, 7009 AL.

An. Hasan Kulloshi  
Liq. 199/1  
BASHKIRIA DEVOLL

Tel: 0035 68 52 73 417  
E: hasan@qendresrinore.com  
www.koncepti.com

**BASHKIRIA DEVOLL  
SEKTORI I PROJEKTEVE,  
INTEGRIMIT EVROPIAN  
DHE MARKETINGUT  
ME DIASPOREN**

No. Projekt: **0002**  
No. Plan: **A 006**

Titulli i Planit: **PLANIMETRI E KATIT TE PARE**

Skalë: 1:100 gj. A3

07/2024







#### ***4. Të dhëna mbi punimet te cilat do realizohen***

***Punimet qe do të realizohen në sheshin e ndërtimit janë punime te mirembajtjes se godinave:***

- Rrethim i kantierit
- Germime (germim dheu për sistemime dhe instalimet)
- Mbushje dheu
- Rregullim dhe sistemim të pronës pas përfundimit të punimeve të ndërtimit.

***Disa prej regjimeve të punës janë:***

- Ndertimi i catise mbi soleten ekzistuese
- Punime realizimi i hapjeve te reja ne fasade.
- Shtese ne katin e pare te objektit per te realizuar fasade perballe sheshit qendror
- Realzimi i aksesit per PAK perfshire ashensorin e brendshem
- Rrjeti elektrik dhe hidraulik , hvac, mbrojtjes ndaj zjarrit
- Termoizolim i mureve perimetrare
- Dritare, pllaka , dyer , hidro – sanitare
- Sistemimi dhe drenazhimi

Afati kohor që do të duhet për përfundimin e punimeve do të jete sipas kontrates per projektin lidhur mes donatorit dhe zhvilluesit. Nuk do të ndërtohet kamp punëtorësh sepse do të jenë nga zona perreth, ndërsa numri i tyre do të jetë i përcaktuar nga projektuesi.

Në lidhje me ngarkimin dhe transportin, është parashikuar që pajisjet do të përbëhen nga makina ngarkuese, kamion vetëshkarkues, etj. Kjo zgjidhje bëhet për shkak të përshtatjes dhe fleksibilitetit të lartë qe kanë këto pajisje. Nevojat për ngarkim dhe transport dhe numri i kamionëve të nevojshem, varen nga distanca e transportit, disponueshmëria për punën e makinave ngarkuese dhe e kamioneve, orët e punës në dispozicion për dite / turn, etj.

Ark. Remzi Kutrolli