



**BASHKIA KAMEZ**  
**DREJTORIA E PROJEKTEVE DHE INVESTIMEVE**

## **RELACION TEKNIKE**

**PER PROJEKTIN E ZBATIMIT**  
**OBJEKTI :**

**“NDËRTIM RRUGËT BLOKU VALIAS, GRUPI 1”**

## **PROJEKT ZBATIMI**

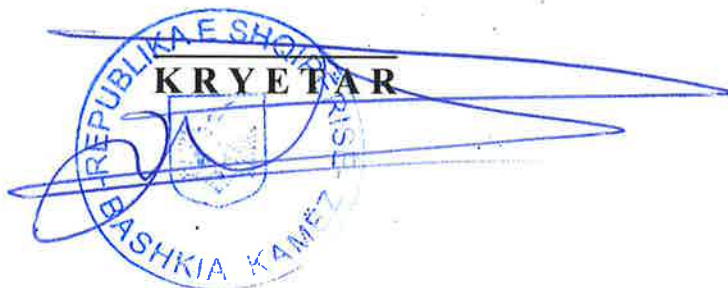
**Hartoi:**

**Ing. Denis Prençi**  
**Ark. Adelina Omuri**  
**Ark. Estela Gjyriqi**

**Drejtor i P.I-se:**

**Ing. Ramadan Hysa**

**MIRATOI**  
**Rakip SULI**



## **PËRMBAJTJA E RAPORTIT**

### **1. – TË PËRGJITHSHMË**

- 1.1 – Hyrje
- 1.2 – Pozicioni i objektit
- 1.3 – Qellimi i projektit

### **2. – GJENDJA EKZISTUESE DHE ZGJIDHJA E PROJEKTIT**

- 2.1 – Gjendja ekzistuese dhe Nderhyrjet
- 2.2 – Projekti Rrugeve dhe Trotuareve
- 2.3 – Rrjeti Ujesjellesit
- 2.4 – Rrjeti K.U.Z.
- 2.5 – Rrjeti K.U.SH.
- 2.6 – Sistemi i Ndriçimit Rrugor
- 2.7 – Sinjalistika Rrugore

### **3. – PREVENTIVI I PUNIMEVE**

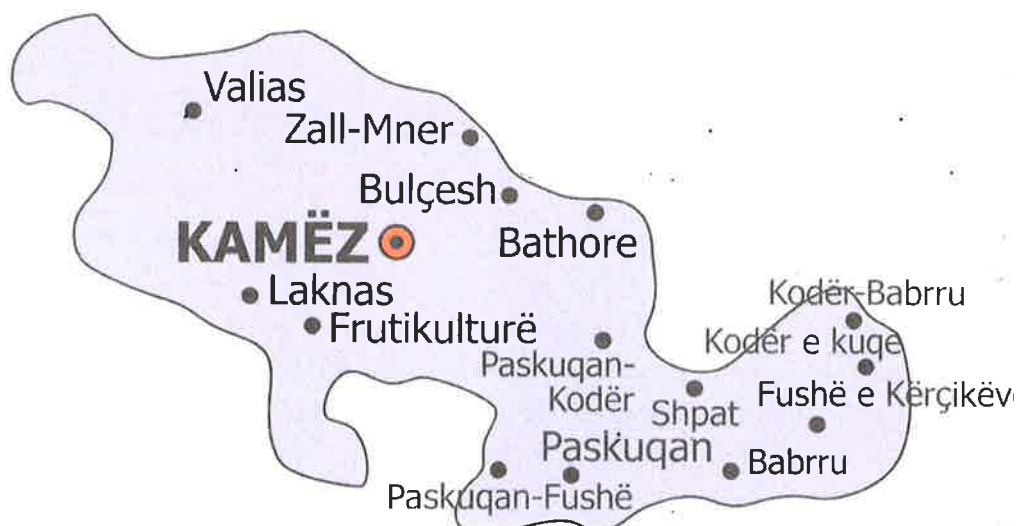
# 1. - TË PËRGJITHSHME

## 1.1 - HYRJE

Bashkia Kamëz ndodhet 7 km larg kryeqytetit, Tiranës, në veriperëndim të saj. Kufizohet nga veriu me Krujë, nga jugu me Tiranën, nga lindja me Zall-Herrin dhe nga perëndimi me Bërshë. Terreni në përgjithësi është i sheshtë, me një pjerrësi të lehtë drejt veriperëndimit. Zona ndodhet në një kuotë që varion nga 80-90 m mbi nivelin e detit në pjesën jugore, që zbret në 45 m mbi nivelin e detit, pranë aeroportit të Rinasit në pjesën veriore. Përshkohet nga rruga kombëtare që lidh kryeqytetin me veriu e vendit.

Kamëza ndodhet në trekëndëshin strategjik: kryeqyteti Tiranë - aeroporti i Rinasit - porti i Durrësit

Bashkia Kamëz pas ndarjes së re territoriale përfshin nën administrimin e saj edhe njësinë administrative Paskuqan.



Qyteti i Kamzes gjate viteve te fundit ka pesuar nje rritje te ndjeshme te popullsisë si dhe nje zhvillim te pergjithshem me ritme teper te larta. Tashme Kamza eshte kthyer ne nje qender e rendesishme tregtare dhe ekonomike . Ky zhvillim dhe rritja e konsiderueshme si e automjeteve te qytetit te Kamzes, ashtu edhe levizja teper intensive e trafikut si me qytetet e tjera ashtu edhe me shtetet fqinje, kerkojne nje sistem rrugor te zhvilluar.

Aktulisht akset kryesore te qytetit te Kamzes jane rikonstruktuar apo zgjeruar. Nderkohe qe ndihet nevoja e hapjes se rrugeve dhe koridoreve te reja te levizjes. Problematike gjithashtu paraqiten rruget dytesore dhe tretesore ne brendesi te blloqeve te banimit. Te cilat ndikojne direkt ne qarkullimin dhe cilesine e jeteses se banoreve te tyre si te te mbare qytetit ne teresi.

Ne kete kuader Bashkia e Kamzes, ka planifikuar pergatitjen e nje sere projektesh per rikonstruksionin dhe rikualifikimin urban te nje sere blloqesh banimi apo segmenteve rrugore. Trajtimi i blloqeve, segmenteve rrugore do te jete i plote ne te tere komponentet e nevojshem. Nder keto segmente rrugore dhe blloqe banimi, eshte edhe objekti qe do trajtohen nga ky projekt.

## 1.2 - POZICIONI I OBJEKTIT

Objekti shtrihet ne qytetin e Kamzës në zonën e Valiasit.

Rruget jane ekzistuese dhe konturohet nga objekte te reja nga te dy anet, pasi zona ku kalon kjo rruge eshte nje zone ne zhvillim.

Ndërtim:

1. Rruge qe do rikonstruktohen sipas detajeve:

a) Ndërtim trotuare (asfalt dhe kub ekzistuse)

1. Rruga Zgjimi Aksi 1 Ndërtim Trot. 270.2 ml
2. Rruga Zgjimi Aksi 2 Ndërtim Trot. 727.5 ml

b) Riveshje

1. Rruga Luftetari I Lirise Riveshje 194.6 ml

c) Ndërtim dhe zgjerim

1. Rruga Uillon 1179.4 ml

2. Ndërtim asfalt, trotuare dhe kun

1. Seg. 9 Ping. Rr. Zgjimi Ndërtim As.Kun.Tr 400.7 ml

3. Rruge qe do ndertohen nga e para vetem Asfalt, me te gjitha shtresat dhe nenshtresat:

- a. Vazhdim Rruga Uillon 226.7 ml
- b. Seg. 1 Ping. Rr. Uillon 151.1 ml
- c. Seg. 3 Ping. Rr. Ylberi 156.7 ml
- d. Seg. 2 Ping. Rr. Harku I Triumfit 112.3 ml
- e. Seg. 5 Ping. Rr. Harku I Triumfit 216 ml
- f. Seg. 6 Ping. Rr. Harku I Triumfit 149 ml
- g. Seg. 7 Ping. Rr. Harku I Triumfit 179.5 ml
- h. Seg. 1 Ping. Rr. Vodafone 82.2 ml
- i. Seg. 2 Ping. Rr. Vodafone 42 ml
- j. Seg. 1 Ping. Rr. Shkodra 87.1 ml
- k. Seg. 2 Ping. Rr. Shkodra 154.1 ml
- l. Seg. 1 Ping. Rr. Zgjimi 88.1 ml
- m. Seg. 2 Ping. Rr. Zgjimi 63.2 ml
- n. Seg. 3 Ping. Rr. Zgjimi 61.7 ml
- o. Seg. 6 Ping. Rr. Zgjimi 82.1 ml
- p. Seg. 7 Ping. Rr. Zgjimi 67.4 ml
- q. Seg. 5 Ping. Rr. Zgjimi 115 ml
- r. Seg. 10 Ping. Rr. Zgjimi 48.4 ml
- s. Rruga Dropull 87 ml
- t. Seg. 1 Ping. Rr. Zhvillimi 124 ml
- u. Seg. 2 Ping. Rr. Zhvillimi 130 ml

v. Seg. 3 Ping. Rr. Zhvillimi	91	ml	
w. Seg. 4 Ping. Rr. Zhvillimi	90	ml	
x. Seg. 5 Ping. Rr. Zhvillimi	121	ml	
y. Seg. 6 Ping. Rr. Zhvillimi	70	ml	
z. Rruga Gjegjan	152	ml	
å. Seg. 1 Ping. Rr. Lushnje	77	ml	
ä. Seg. 1 Ping. Rr. Jon	121	ml	
ö. Seg. 2 Ping. Rr. Jon	150	ml	
aa. Seg. 3 Ping. Rr. Jon	196	ml	
bb. Seg. 4 Ping. Rr. Jon	175	ml	
cc. Seg. 5 Ping. Rr. Jon	42	ml	
dd. Seg. 6 Ping. RR. Jon	205	ml	
ee. Degezim Seg. 6 Ping. Rr. Jon	49	ml	
ff. Seg. 7 Ping. Rr. Jon	120	ml	
gg. Seg. 8 Ping. Rr. Jon	44	ml	
hh. Seg. 9 Ping. Rr. Jon	81	ml	
ii. Seg. 10 Ping. Rr. Jon	106	ml	
jj. Seg. 11 Ping. Rr. Jon	53	ml	
kk. Seg. 12 Ping. Rr. Jon	63	ml	
ll. Seg. 1 Ping. Rr. Nato	78	ml	
mm. Seg. 2 Ping. Rr. Nato	110	ml	
nn. Seg. 5 Ping. Rr. Nato	101	ml	
oo. Seg. 5 Ping. Rr. Kujtesa	60	ml	
pp. Segment Rr. Amsterdami	122	ml	
qq. Seg. 1 Ping. Rr. Skenderbeu	97	ml	
rr. Seg. 10 Ping. Rr. Rilindja	80	ml	
ss. Seg. 11 Ping. Rr. Rilindja	55	ml	
tt. Seg. 12 Ping. Rr. Rilindja	62	ml	
uu. Seg. 13 Ping. Rr. Rilindja	115	ml	
vv. Seg. 14 Ping. Rr. Rilindja	36	ml	
ww. Seg. 2 Ping. Rr. Jehona	135	ml	
xx. Vazhdim Rruga Jehona	174	ml	
yy. Seg. 1 Ping. Rr. Jehona	65	ml	
zz. Rruga Paralel Rr. Fushe Cidhen	114	ml	
åå. Rruga Ping. Rr. Kulla Eifel	170	ml	
ää. Vazhdim Rruga Plepat e Brukes	260	ml	

Te gjitha rruget (grupi i pare dhe grupi i dyte dhe i trete) do te ndertohen **pa prishje te mureve rrethuese me trotuar me gjeresi variabel** per rruget me ndertim trotuari, si dhe rruget ndertim nga e para nga studimi i kryer rezulton qe parametrat gjeometrike te rrugeve kane hapesire te mjaftueshme per realizimin e tyre, **pra pa pasur nevojte per te prishur muret rrethuese**. Per piken c ne grupimin e pare do te kete **ndertim dhe zgjerim pra ka nevojte per prishje**.

## VENDODHJA E OBJEKTIT

Rruga Zgjimi Aksi 1 Ndertim Trot. – UTM

	X	Y
<b>Fillimi i Rruges</b>	<b>329388.571</b>	<b>3848877.890</b>
<b>Fundi i Rruges</b>	<b>329491.717</b>	<b>3848628.130</b>

Rruga Zgjimi Aksi 2 Ndertim Trot. – UTM

	X	Y
<b>Fillimi i Rruges</b>	<b>329493.353</b>	<b>3848624.054</b>
<b>Fundi i Rruges</b>	<b>329749.966</b>	<b>3847944.805</b>

Seg. 9 Ping. Rr. Zgjimi Ndertim As.Kun.Tr – UTM

	X	Y
<b>Fillimi i Rruges</b>	<b>329490.246</b>	<b>3848624.952</b>
<b>Fundi i Rruges</b>	<b>329123.627</b>	<b>3848463.286</b>

Rruga Luftetari I Lirise Riveshje – UTM

	X	Y
<b>Fillimi i Rruges</b>	<b>329011.956</b>	<b>3848160.194</b>
<b>Fundi i Rruges</b>	<b>328831.546</b>	<b>3848087.150</b>

Rruga Uillson – UTM

	X	Y
<b>Fillimi i Rruges</b>	<b>330320.368</b>	<b>3847140.928</b>
<b>Fundi i Rruges</b>	<b>331145.834</b>	<b>3846997.283</b>

Vazhdim Rruga Uillson – UTM

	X	Y
<b>Fillimi i Rruges</b>	<b>330314.899</b>	<b>3847142.002</b>
<b>Fundi i Rruges</b>	<b>330104.509</b>	<b>3847057.461</b>

Seg. 1 Ping. Rr. Uillson – UTM

	X	Y
<b>Fillimi i Rruges</b>	<b>331002.403</b>	<b>3847412.834</b>
<b>Fundi i Rruges</b>	<b>330951.349</b>	<b>3847554.787</b>

Seg. 3 Ping. Rr. Ylberi – UTM

	X	Y
<b>Fillimi i Rruges</b>	<b>330021.631</b>	<b>3847966.364</b>
<b>Fundi i Rruges</b>	<b>329986.826</b>	<b>3848119.115</b>

Seg. 2 Ping. Rr. Harku I Triumfit – UTM

	X	Y
<b>Fillimi i Rruges</b>	<b>329899.891</b>	<b>3847608.911</b>
<b>Fundi i Rruges</b>	<b>330012.200</b>	<b>3847608.789</b>

Seg. 5 Ping. Rr. Harku I Triumfit – UTM

	X	Y
<b>Fillimi i Rruges</b>	<b>329908.836</b>	<b>3847663.393</b>
<b>Fundi i Rruges</b>	<b>330073.101</b>	<b>3847607.218</b>

Seg. 6 Ping. Rr. Harku I Triumfit – UTM

	X	Y
<b>Fillimi i Rruges</b>	<b>329918.449</b>	<b>3847718.981</b>
<b>Fundi i Rruges</b>	<b>330066.567</b>	<b>3847699.815</b>

Seg. 7 Ping. Rr. Harku I Triumfit – UTM

	X	Y
<b>Fillimi i Rruges</b>	<b>329935.745</b>	<b>3847819.017</b>
<b>Fundi i Rruges</b>	<b>330112.378</b>	<b>3847786.770</b>

Seg. 1 Ping. Rr. Vodafone – UTM

	X	Y
<b>Fillimi i Rruges</b>	<b>329774.131</b>	<b>3847851.613</b>
<b>Fundi i Rruges</b>	<b>329854.564</b>	<b>3847837.690</b>

Seg. 2 Ping. Rr. Vodafone – UTM

	X	Y
<b>Fillimi i Rruges</b>	<b>329762.808</b>	<b>3847778.691</b>
<b>Fundi i Rruges</b>	<b>329804.414</b>	<b>3847772.601</b>

Seg. 1 Ping. Rr. Shkodra – UTM

	X	Y
<b>Fillimi i Rruges</b>	<b>329609.814</b>	<b>3847795.593</b>
<b>Fundi i Rruges</b>	<b>329524.051</b>	<b>3847811.140</b>

Seg. 2 Ping. Rr. Shkodra – UTM

	X	Y
<b>Fillimi i Rruges</b>	<b>329616.873</b>	<b>3847840.838</b>
<b>Fundi i Rruges</b>	<b>329465.291</b>	<b>3847868.760</b>

Seg. 1 Ping. Rr. Zgjimi – UTM

	X	Y
<b>Fillimi i Rruges</b>	<b>329728.097</b>	<b>3848053.613</b>
<b>Fundi i Rruges</b>	<b>329807.920</b>	<b>3848090.194</b>

Seg. 2 Ping. Rr. Zgjimi – UTM

	X	Y
<b>Fillimi i Rruges</b>	<b>329709.991</b>	<b>3848105.901</b>
<b>Fundi i Rruges</b>	<b>329768.268</b>	<b>3848130.629</b>

Seg. 3 Ping. Rr. Zgjimi – UTM

	X	Y
<b>Fillimi i Rruges</b>	<b>329698.561</b>	<b>3848133.527</b>
<b>Fundi i Rruges</b>	<b>329750.640</b>	<b>3848139.699</b>

Seg. 6 Ping. Rr. Zgjimi – UTM

	X	Y
<b>Fillimi i Rruges</b>	<b>329536.085</b>	<b>3848527.073</b>
<b>Fundi i Rruges</b>	<b>329611.338</b>	<b>3848559.882</b>

Seg. 7 Ping. Rr. Zgjimi – UTM

	X	Y
<b>Fillimi i Rruges</b>	<b>329528.767</b>	<b>3848544.808</b>
<b>Fundi i Rruges</b>	<b>329589.985</b>	<b>3848573.061</b>

Seg. 5 Ping. Rr. Zgjimi – UTM

	X	Y
<b>Fillimi i Rruges</b>	<b>329652.188</b>	<b>3848232.783</b>
<b>Fundi i Rruges</b>	<b>329546.715</b>	<b>3848186.934</b>

Seg. 10 Ping. Rr. Zgjimi – UTM

	X	Y
<b>Fillimi i Rruges</b>	<b>329594.326</b>	<b>3848372.357</b>
<b>Fundi i Rruges</b>	<b>329549.436</b>	<b>3848354.769</b>

Rruga Dropull – UTM

	X	Y
<b>Fillimi i Rruges</b>	<b>329381.288</b>	<b>3848366.815</b>
<b>Fundi i Rruges</b>	<b>329450.356</b>	<b>3848400.205</b>

Seg. 1 Ping. Rr. Zhvillimi – UTM

	X	Y
<b>Fillimi i Rruges</b>	<b>329510.853</b>	<b>3848035.228</b>
<b>Fundi i Rruges</b>	<b>329634.311</b>	<b>3848047.392</b>

Seg. 2 Ping. Rr. Zhvillimi – UTM

	X	Y
<b>Fillimi i Rruges</b>	<b>329489.261</b>	<b>3848085.653</b>
<b>Fundi i Rruges</b>	<b>329599.624</b>	<b>3848109.307</b>

Seg. 3 Ping. Rr. Zhvillimi – UTM

	X	Y
<b>Fillimi i Rruges</b>	<b>329462.411</b>	<b>3848155.434</b>
<b>Fundi i Rruges</b>	<b>329545.958</b>	<b>3848191.615</b>

Seg. 4 Ping. Rr. Zhvillimi – UTM

	X	Y
<b>Fillimi i Rruges</b>	<b>329448.524</b>	<b>3848189.549</b>
<b>Fundi i Rruges</b>	<b>329532.139</b>	<b>3848223.524</b>

Seg. 5 Ping. Rr. Zhvillimi – UTM

	X	Y
<b>Fillimi i Rruges</b>	<b>329489.261</b>	<b>3848085.653</b>
<b>Fundi i Rruges</b>	<b>329453.026</b>	<b>3848004.484</b>

Seg. 6 Ping. Rr. Zhvillimi – UTM

	X	Y
<b>Fillimi i Rruges</b>	<b>329400.150</b>	<b>3848319.719</b>
<b>Fundi i Rruges</b>	<b>329461.880</b>	<b>3848351.841</b>

Rruga Gjegjan – UTM

	X	Y
<b>Fillimi i Rruges</b>	<b>329443.218</b>	<b>3848190.486</b>
<b>Fundi i Rruges</b>	<b>329299.326</b>	<b>3848140.238</b>

Seg. 1 Ping. Rr. Lushnje – UTM

	X	Y
<b>Fillimi i Rruges</b>	<b>328802.536</b>	<b>3848215.973</b>
<b>Fundi i Rruges</b>	<b>328833.017</b>	<b>3848144.914</b>

Seg. 1 Ping. Rr. Jon – UTM

	X	Y
<b>Fillimi i Rruges</b>	<b>329029.887</b>	<b>3848691.749</b>
<b>Fundi i Rruges</b>	<b>329144.177</b>	<b>3848731.380</b>

Seg. 2 Ping. Rr. Jon – UTM

	X	Y
<b>Fillimi i Rruges</b>	<b>329043.185</b>	<b>3848659.207</b>
<b>Fundi i Rruges</b>	<b>329184.606</b>	<b>3848711.290</b>

Seg. 3 Ping. Rr. Jon – UTM

	X	Y
<b>Fillimi i Rruges</b>	<b>329086.126</b>	<b>3848554.221</b>
<b>Fundi i Rruges</b>	<b>329269.037</b>	<b>3848631.212</b>

Seg. 4 Ping. Rr. Jon – UTM

	X	Y
<b>Fillimi i Rruges</b>	<b>329096.975</b>	<b>3848527.946</b>
<b>Fundi i Rruges</b>	<b>329258.117</b>	<b>3848597.637</b>

Seg. 5 Ping. Rr. Jon – UTM

	X	Y
<b>Fillimi i Rruges</b>	<b>329097.632</b>	<b>3848515.309</b>
<b>Fundi i Rruges</b>	<b>329058.795</b>	<b>3848498.703</b>

Seg. 6 Ping. RR. Jon – UTM

	X	Y
<b>Fillimi i Rruges</b>	<b>329118.897</b>	<b>3848462.072</b>
<b>Fundi i Rruges</b>	<b>328927.236</b>	<b>3848389.907</b>

Degezim Seg. 6 Ping. Rr. Jon – UTM

	X	Y
<b>Fillimi i Rruges</b>	<b>329029.287</b>	<b>3848421.415</b>
<b>Fundi i Rruges</b>	<b>329048.141</b>	<b>3848376.203</b>

Seg. 7 Ping. Rr. Jon – UTM

	X	Y
<b>Fillimi i Rruges</b>	<b>329208.926</b>	<b>3848256.338</b>
<b>Fundi i Rruges</b>	<b>329319.654</b>	<b>3848303.015</b>

Seg. 8 Ping. Rr. Jon – UTM

	X	Y
<b>Fillimi i Rruges</b>	<b>329199.447</b>	<b>3848266.572</b>
<b>Fundi i Rruges</b>	<b>329157.824</b>	<b>3848251.905</b>

Seg. 9 Ping. Rr. Jon – UTM

	X	Y
<b>Fillimi i Rruges</b>	<b>329218.443</b>	<b>3848219.977</b>
<b>Fundi i Rruges</b>	<b>329142.638</b>	<b>3848191.082</b>

Seg. 10 Ping. Rr. Jon – UTM

	X	Y
<b>Fillimi i Rruges</b>	<b>329229.455</b>	<b>3848193.157</b>
<b>Fundi i Rruges</b>	<b>329130.368</b>	<b>3848166.725</b>

Seg.11 Ping. Rr. Jon – UTM

	X	Y
<b>Fillimi i Rruges</b>	<b>329243.647</b>	<b>3848158.294</b>
<b>Fundi i Rruges</b>	<b>329194.976</b>	<b>3848136.737</b>

Seg. 12 Ping. Rr. Jon – UTM

	X	Y
<b>Fillimi i Rruges</b>	<b>329274.498</b>	<b>3848098.977</b>
<b>Fundi i Rruges</b>	<b>329335.493</b>	<b>3848113.448</b>

Seg. 1 Ping. Rr. Nato – UTM

	X	Y
<b>Fillimi i Rruges</b>	<b>328861.091</b>	<b>3848530.909</b>
<b>Fundi i Rruges</b>	<b>328800.666</b>	<b>3848510.427</b>

Seg. 2 Ping. Rr. Nato – UTM

	X	Y
<b>Fillimi i Rruges</b>	<b>328910.145</b>	<b>3848431.840</b>
<b>Fundi i Rruges</b>	<b>329011.656</b>	<b>3848474.808</b>

Seg. 5 Ping. Rr. Nato – UTM

	X	Y
<b>Fillimi i Rruges</b>	<b>328991.885</b>	<b>3848209.551</b>
<b>Fundi i Rruges</b>	<b>328898.349</b>	<b>3848169.835</b>

Seg. 5 Ping. Rr. Kujtesa – UTM

	X	Y
<b>Fillimi i Rruges</b>	<b>328675.284</b>	<b>3848363.864</b>
<b>Fundi i Rruges</b>	<b>328620.381</b>	<b>3848339.915</b>

Segment Rr. Amsterdami – UTM

	X	Y
<b>Fillimi i Rruges</b>	<b>328226.257</b>	<b>3848388.065</b>
<b>Fundi i Rruges</b>	<b>328113.987</b>	<b>3848340.682</b>

Seg. 1 Ping. Rr. Skenderbeu – UTM

	X	Y
<b>Fillimi i Rruges</b>	<b>328937.762</b>	<b>3848726.028</b>
<b>Fundi i Rruges</b>	<b>328900.227</b>	<b>3848656.056</b>

Seg. 10 Ping. Rr. Rilindja – UTM

	X	Y
<b>Fillimi i Rruges</b>	<b>328226.962</b>	<b>3847953.177</b>
<b>Fundi i Rruges</b>	<b>328152.218</b>	<b>3847923.511</b>

Seg. 11 Ping. Rr. Rilindja – UTM

	X	Y
<b>Fillimi i Rruges</b>	<b>328229.872</b>	<b>3847957.931</b>
<b>Fundi i Rruges</b>	<b>328280.727</b>	<b>3847978.732</b>

Seg. 12 Ping. Rr. Rilindja – UTM

	X	Y
<b>Fillimi i Rruges</b>	<b>328192.231</b>	<b>3848038.313</b>
<b>Fundi i Rruges</b>	<b>328134.404</b>	<b>3848014.707</b>

Seg. 13 Ping. Rr. Rilindja – UTM

	X	Y
<b>Fillimi i Rruges</b>	<b>328174.787</b>	<b>3848093.978</b>
<b>Fundi i Rruges</b>	<b>328281.991</b>	<b>3848136.611</b>

Seg. 14 Ping. Rr. Rilindja – UTM

	X	Y
<b>Fillimi i Rruges</b>	<b>328167.378</b>	<b>3848100.311</b>
<b>Fundi i Rruges</b>	<b>328133.400</b>	<b>3848086.990</b>

Seg. 2 Ping. Rr. Jehona – UTM

	X	Y
<b>Fillimi i Rruges</b>	<b>328133.309</b>	<b>3848251.736</b>
<b>Fundi i Rruges</b>	<b>328257.228</b>	<b>3848305.993</b>

Vazhdim Rruga Jehona – UTM

	X	Y
<b>Fillimi i Rruges</b>	<b>328145.362</b>	<b>3848223.238</b>
<b>Fundi i Rruges</b>	<b>328230.944</b>	<b>3848320.796</b>

Seg. 1 Ping. Rr. Jehona – UTM

	X	Y
<b>Fillimi i Rruges</b>	<b>328086.774</b>	<b>3848196.167</b>
<b>Fundi i Rruges</b>	<b>328062.911</b>	<b>3848256.226</b>

Rruga Paralel Rr. Fushe Cidhen – UTM

	X	Y
<b>Fillimi i Rruges</b>	<b>329304.650</b>	<b>3848546.006</b>
<b>Fundi i Rruges</b>	<b>329260.641</b>	<b>3848651.027</b>

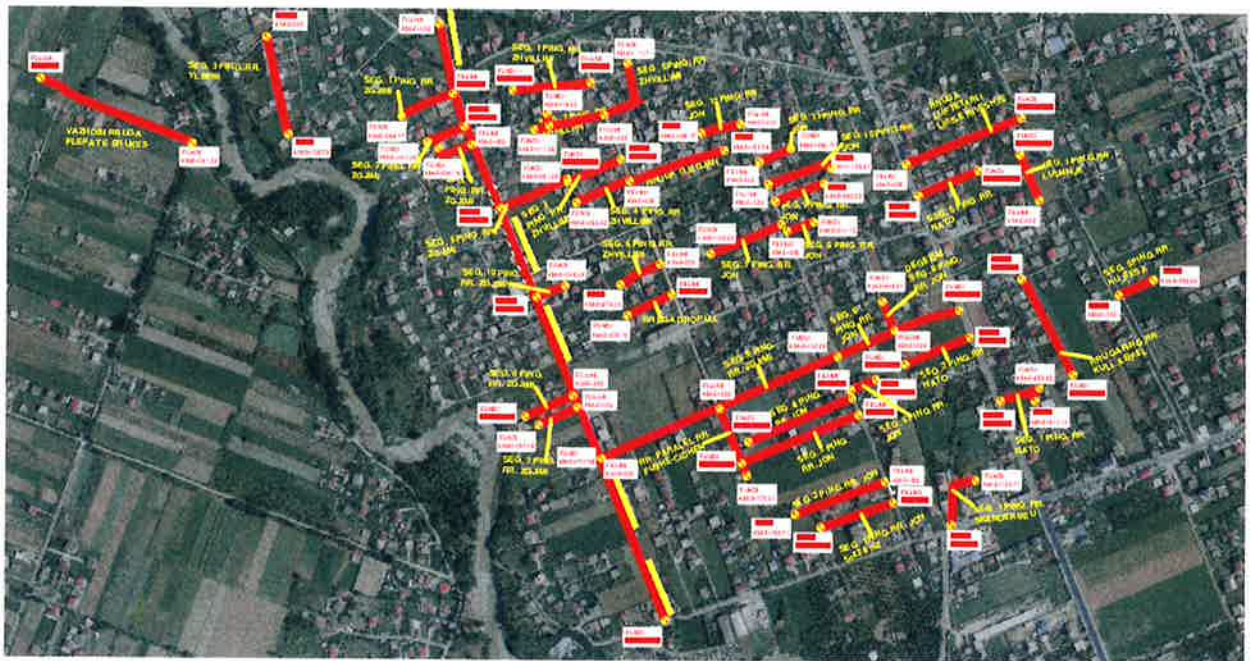
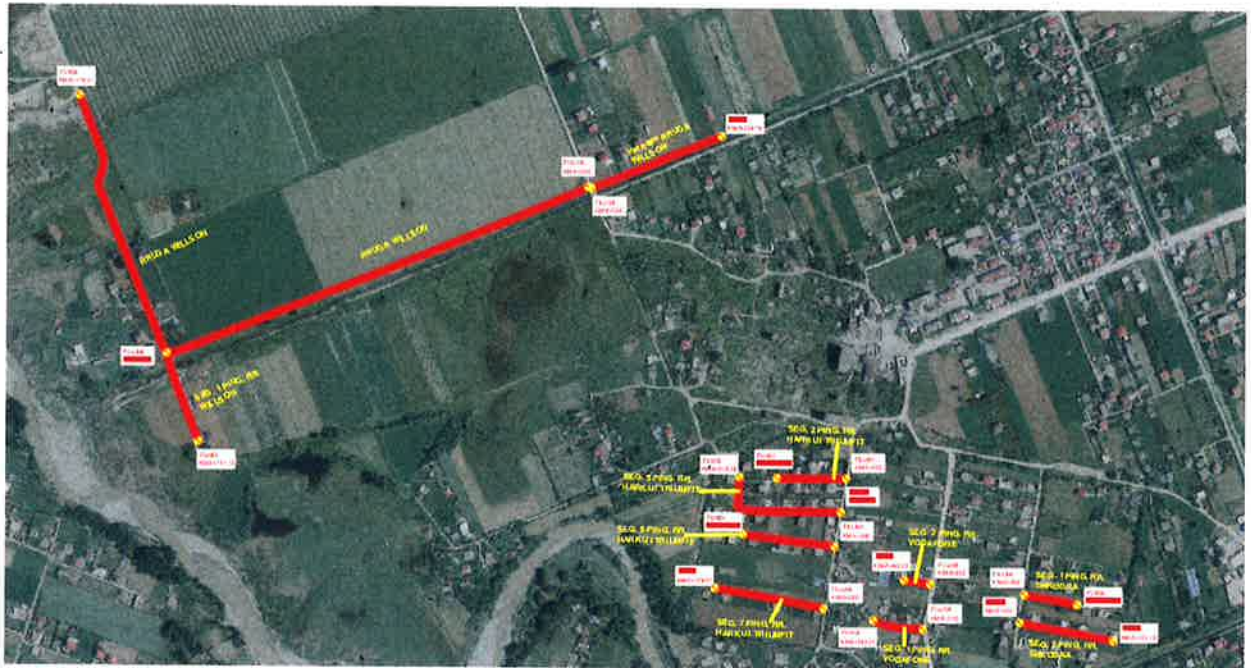
Rruga Ping. Rr. Kulla Eifel – UTM

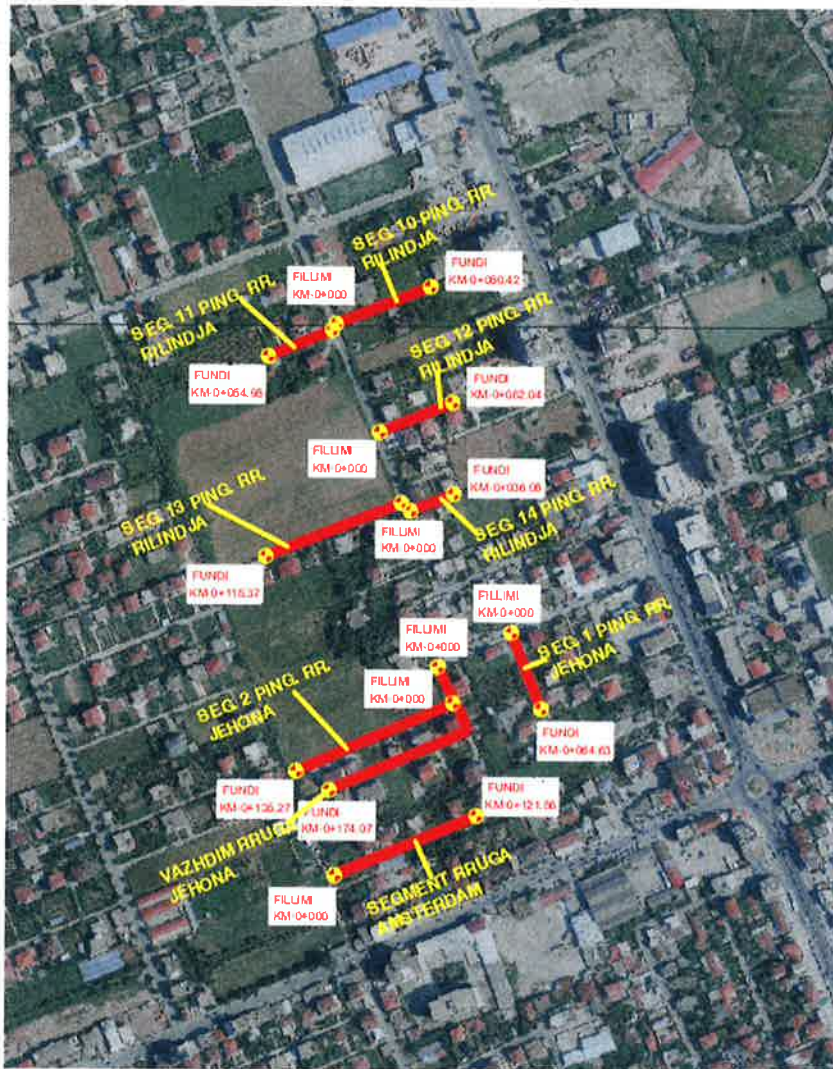
	X	Y
<b>Fillimi i Rruges</b>	<b>328829.104</b>	<b>3848340.131</b>
<b>Fundi i Rruges</b>	<b>328747.672</b>	<b>3848489.400</b>

Vazhdim Rruga Plepat e Brukes – UTM

	X	Y
<b>Fillimi i Rruges</b>	<b>330376.087</b>	<b>3848033.677</b>
<b>Fundi i Rruges</b>	<b>330138.308</b>	<b>3848134.369</b>

*Horografia e Rrugës*





### 1.3 – QELIMI I PROJEKTIT

Objekt i projektit do të jetë ndërtimi i rrugeve “NDËRTIM RRUGËT BLOKU VALIAS, GRUPI 1”, me të gjithë elementët e infrastrukturës rrugore dhe urbane, me qëllim përmirësimin e cilësisë së jetës së komunitetit të kësaj zone dhe krijimin e aksesëve të levizjes më rrugët e tjera të qytetit.

Zona ku kalon rruga çdo ditë po merr zhvillim duke u shtuar numri i banoreve dhe gjendja e rrugës vjen duke u përkeqësuar ndaj lind nevoja e ndërtimit të një rrugeve të reja me standarte bashkëkohore duke lehtësuar jetën e banoreve dhe duke përmirësuar qarkullimin e automjeteve.

## 2. – GJENDJA EKZISTUESE DHE ZGJIDHJA E PROJEKTIT

Projekt Zbatimi për ndertimin e rrugëve "NDËRTIM RRUGËT BLOKU VALIAS, GRUPI 1", është realizuar në baze të Detyrës së Projektimit të dhënë nga Bashkia Kamez.

*Realizimi i këtij projekti është mbështetur mbi standartet dhe kushtet teknike CNR dhe ato Shqiptare*

Në këtë objekt është parashikuar ndertimi dhe rikonstruksioni i rrjetit rrugor.

### 2.1 – GJENDJA EKZISTUESE

Keto rrugë janë segmente rrugore të rëndësishme pasi lidhen direkt me rrugë kryesore.

#### Topologjia e Rrugëve për objektin: "Ndërtim Rrugët Blloku Valias, Grupi 1" Rruge Lokale F

Referuar "Rregullit teknik për projektimin e rrugëve" (vëllimi 2) projektimi gjeometrik, rrugët në studim kategorizohen në rrugë lokale "F".

Rrugë urbane ose ndërrurbane me një karrexhatë me një korsë ose një korsë për kah levizje dhe me bankinë të shtruar ose të pashtuar në secilin kah. Ajo siguron hyrje daljet në pronat private urbane ose rurale dhe shërben si niveli fundor i rrjetit rrugor. Duhet të vihet re se në rrethana të veçanta, karakteristikat e paraqitura në Tabelën 3.3 mund të mos vlejnjë për disa rrugë rurale. Këto rrethana përfshijnë rrugët e përdorura në bujqësi, pyje, dhe miniera, dimensionet e kurorave të cilave nuk përzgjidhen sipas standardeve normale për rrugët rurale, por në përputhje me llojin e automjetit të përdorur në këto rrugë.

#### Përmasat ekzistuese të rrugëve për objektin: "Ndërtim Rrugët Blloku Valias, Grupi 1"

Rruga Zgjimi Aksi 1 Ndertim Trot.	9-11 m
Rruga Zgjimi Aksi 2 Ndertim Trot.	9-11 m
Seg. 9 Ping. Rr. Zgjimi Ndertim As.Kun.Tr	7.0 m
Rruga Luftetari I Lirise Riveshje	4.2 m
Rruga Uillson	4.5-6 m
Vazhdim Rruga Uillson	4.0 m
Seg. 1 Ping. Rr. Uillson	4.0 m
Seg. 3 Ping. Rr. Ylberi	sipas faktit
Seg. 2 Ping. Rr. Harku I Triumfit	sipas faktit
Seg. 5 Ping. Rr. Harku I Triumfit	4.0 m
Seg. 6 Ping. Rr. Harku I Triumfit	3.5 m
Seg. 7 Ping. Rr. Harku I Triumfit	sipas faktit
Seg. 1 Ping. Rr. Vodafone	3.0 m
Seg. 2 Ping. Rr. Vodafone	3.0 m
Seg. 1 Ping. Rr. Shkodra	3.5 m
Seg. 2 Ping. Rr. Shkodra	3.5 m

Seg. 1 Ping. Rr. Zgjimi	4.0 m
Seg. 2 Ping. Rr. Zgjimi	3.5 m
Seg. 3 Ping. Rr. Zgjimi	3.5 m
Seg. 6 Ping. Rr. Zgjimi	3.5 m
Seg. 7 Ping. Rr. Zgjimi	3.5 m
Seg. 5 Ping. Rr. Zgjimi	4.3 m
Seg. 10 Ping. Rr. Zgjimi	sipas faktit
Rruga Dropull	3.5 m
Seg. 1 Ping. Rr. Zhvillimi	sipas faktit
Seg. 2 Ping. Rr. Zhvillimi	3.5 m
Seg. 3 Ping. Rr. Zhvillimi	4.0 m
Seg. 4 Ping. Rr. Zhvillimi	sipas faktit
Seg. 5 Ping. Rr. Zhvillimi	4.0 m
Seg. 6 Ping. Rr. Zhvillimi	3.5 m
Rruga Gjegjan	sipas faktit
Seg. 1 Ping. Rr. Lushnje	sipas faktit
Seg. 1 Ping. Rr. Jon	3.5 m
Seg. 2 Ping. Rr. Jon	sipas faktit
Seg. 3 Ping. Rr. Jon	4.0 m
Seg. 4 Ping. Rr. Jon	4.0 m
Seg. 5 Ping. Rr. Jon	4.0 m
Seg. 6 Ping. RR. Jon	4.0 m
Degezim Seg. 6 Ping. Rr. Jon	3.0 m
Seg. 7 Ping. Rr. Jon	3.5 m
Seg. 8 Ping. Rr. Jon	sipas faktit
Seg. 9 Ping. Rr. Jon	3.5 m
Seg. 10 Ping. Rr. Jon	3.5 m
Seg. 11 Ping. Rr. Jon	3.0 m
Seg. 12 Ping. Rr. Jon	sipas faktit
Seg. 1 Ping. Rr. Nato	4.0 m
Seg. 2 Ping. Rr. Nato	4.0 m
Seg. 5 Ping. Rr. Nato	sipas faktit
Seg. 5 Ping. Rr. Kujtesa	4.0 m
Segment Rr. Amsterdami	4.0 m
Seg. 1 Ping. Rr. Skenderbeu	4.0 m
Seg. 10 Ping. Rr. Rilindja	sipas faktit
Seg. 11 Ping. Rr. Rilindja	4.0 m
Seg. 12 Ping. Rr. Rilindja	sipas faktit
Seg. 13 Ping. Rr. Rilindja	3.5 m
Seg. 14 Ping. Rr. Rilindja	3.5 m
Seg. 2 Ping. Rr. Jehona	4.0 m
Vazhdim Rruga Jehona	4.0 m
Seg. 1 Ping. Rr. Jehona	sipas faktit
Rruga Paralel Rr. Fushe Cidhen	3.5 m
Rruga Ping. Rr. Kulla Eifel	4.0 m
Vazhdim Rruga Plepat e Brukes	260 ml

*Foto te gjendjes ekzistuese*

Rruga Zgjimi Aksi 1 Ndertim Trot.

Rruga Zgjimi Aksi 2 Ndertim Trot.



Seg. 9 Ping. Rr. Zgjimi Ndertim As.Kun.Tr

Rruga Luftetari I Lirise Riveshje



Rruga Uillon



Vazhdim Rruga Uillon



Seg. 1 Ping. Rr. Uillson



Seg. 2 Ping. Rr. Harku I Triumfit



Seg. 5 Ping. Rr. Harku I Triumfit



Seg. 6 Ping. Rr. Harku I Triumfit



Seg. 7 Ping. Rr. Harku I Triumfit



Seg. 1 Ping. Rr. Vodafone



Seg. 2 Ping. Rr. Vodafone



Seg. 1 Ping. Rr. Shkodra



Seg. 2 Ping. Rr. Shkodra



Seg. 1 Ping. Rr. Zgjimi



Seg. 2 Ping. Rr. Zgjimi



Seg. 3 Ping. Rr. Zgjimi



Seg. 6 Ping. Rr. Zgjimi



Seg. 7 Ping. Rr. Zgjimi



Seg. 10 Ping. Rr. Zgjimi



Rruga Dropull



Seg. 1 Ping. Rr. Zhvillimi



Seg. 2 Ping. Rr. Zhvillimi



Seg. 3 Ping. Rr. Zhvillimi



Seg. 4 Ping. Rr. Zhvillimi



Seg. 5 Ping. Rr. Zhvillimi



Seg. 6 Ping. Rr. Zhvillimi



Rruga Gjegjan



Seg. 1 Ping. Rr. Lushnje



Seg. 1 Ping. Rr. Jon



Seg. 2 Ping. Rr. Jon



Seg. 3 Ping. Rr. Jon



Seg. 4 Ping. Rr. Jon



Seg. 5 Ping. Rr. Jon



Degezim Seg. 6 Ping. Rr. Jon



Seg. 7 Ping. Rr. Jon



Seg. 8 Ping. Rr. Jon



Seg. 9 Ping. Rr. Jon



Seg. 10 Ping. Rr. Jon



Seg.11 Ping. Rr. Jon



Seg. 12 Ping. Rr. Jon



Seg. 1 Ping. Rr. Nato



Seg. 2 Ping. Rr. Nato



Seg. 5 Ping. Rr. Nato



Seg. 5 Ping. Rr. Kujtesa



Seg. 1 Ping. Rr. Skenderbeu



Seg. 10 Ping. Rr. Rilindja



Seg. 11 Ping. Rr. Rilindja



Seg. 12 Ping. Rr. Rilindja



Seg. 13 Ping. Rr. Rilindja



Seg. 2 Ping. Rr. Jehona

Vazhdim Rruga Jehona



Seg. 1 Ping. Rr. Jehona

Rruga Ping. Rr. Kulla Eifel



## 2.2 – ZGJIDHJA E PROJEKTIT

### 1.1- Projekti i asfaltimit te rruges

Ne zgjidhjen e projektit jane pasur parasysh:

- a) Zgjidhja ne anen planimetricke te rruges.
- b) Zgjidhja ne anen altimetricke te rruges.
- c) Elementet sociale te rruges.

#### 1. *Zgjidhja Planimetricke*

Ne zgjidhjen planimetricke eshte pasur parasysh ndertimi i rruges te behet ne te dy anet e aksit te rruges ekzistuese.

Ne hyrjet e banesave do te behet rakordimi i tille qe lejon hyrjen normale te mjeteve.

#### 2. *Zgjidhja Altimetricke.*

Nga ana altimetricke kemi dhene zgjidhjen per secilen rrugen duke ndjekur relievin faktik. Niveleten mund ta shikojme ne projektin e zbatimin ne seksionin e profileve gjatesore.

#### 3. *Profili Gjatesor.*

Profili gjatesor perfaqeson prerjen e rruges sipas aksit te saj ne drejtimin vertikal. Profilat gjatësor jane hartuar ne shkalle vertikale 1:50 dhe horizontale 1: 500.

Ne te jane paraqitur:

- Gjeometria horizontale
- Nr. I vertekseve horizontal
- Vija e Terrenit
- Vija e Projektit
- Numri i Piketes (Seksionit)
- Kuota e Terrenit
- Kuota e Projektit
- Disnivelet e Vijes se Projektit
- Distancat Pjesore
- Distancat Progressive
- Gjeometria vertikale

#### 4. *Profilat Terthore.*

Profilat terthore perfaqesojne prerje të rruges terthor me aksin e saj ne drejtimin vertikal.

Profilat terthore jane hartuar ne shkalle vertikale dhe horizontale 1: 300.

Ne profilat terthore jane paraqitur:

- Numri i profilit
- Distanca progresive
- Vija e terrenit
- Vija e projektit
- Disnivelet e vijes se projektit
- Numri i piketes
- Kuotat e terrenit
- Kuotat e projektit
- Distanca pjesore nga aksi
- Distanca e pergjithshme nga aksi

#### 5. *Profilat Terthore TIP*

Ne profilat tip jane paraqitur ne menyre te detajuar:

- Shtresat rrugore
- Dimensionet e tyre
- Vendosja e tyre
- Distanca
- Zona ku aplikohet profili tip

#### 6. *Zgjidhja sociale.*

Duke pasur parasysh qe kjo zone eshte ne zhvillim e siper eshte pasur parasysh qe kjo rruge te behet me parametra qe t'i pershtaten zhvillimit te zones dhe hyrje daljet nga shtepite te kene lirshmeri.

#### 7. *Llogaritja e shtresave te rruges.*

Nga studimi i gjendjes ekzistuese del qe asfaltimi do te behet me paketen e paraqitur ne relacionin e llogaritjes se paketes se shtresave. Për këtë Konsulenti ka shfrytëzuar një model kompjuterik llogaritës të standardizuar për Metodën AASHTO. Kryerja e ketyre llogaritjeve eshte bazuar ne metodikat: “Rregulli teknik per projektimin e rrugeve” vellimi 3 dhe 2 - Projektimi gjeometirk dhe projektimi i dyshemese, si dhe “AASHTO Guide for Design of pavement Structures 1993” e cila eshte nje metodike e perdorur gjeresis ht.

## 8. Shtresat e rruges.

Per te gjithë segmentin rrugor shtresat e dala nga llogaritja do te jene:

- Asfaltobeton 3 cm
- Binder 5 cm
- Stabilizant 10 cm
- Çakull 20 cm
- Mbushje me Çakell e gur gurore 10 cm

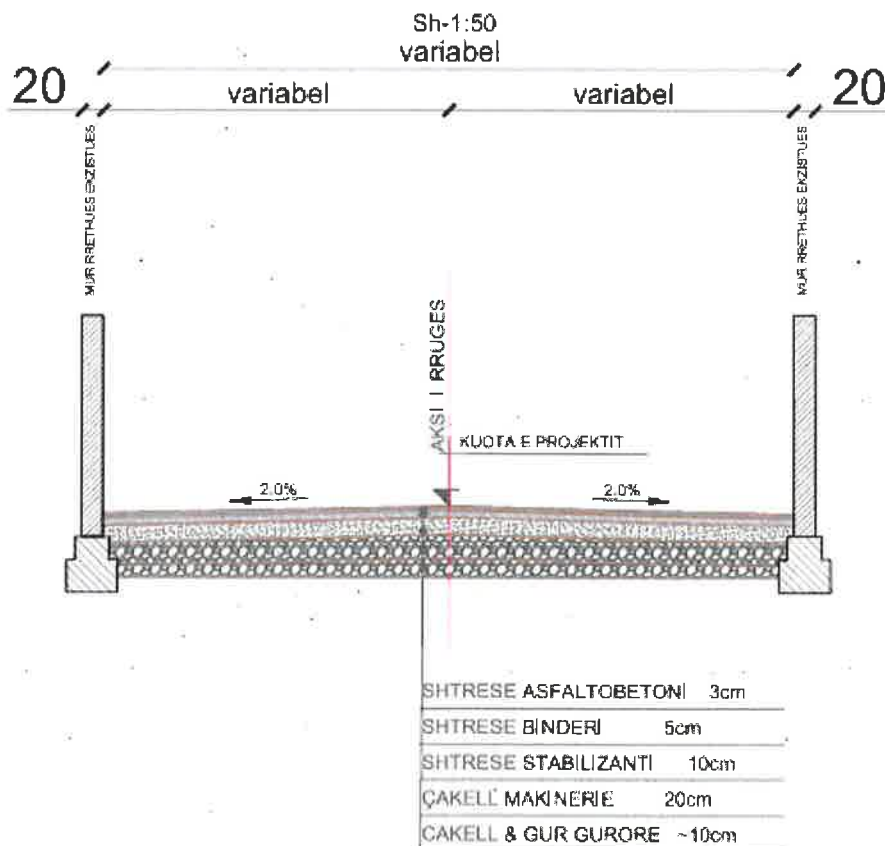
Sipas Termave te References eshte kerkuar qe ky bllok te plotesoje keta parametra gjeometrike:

- ✓ Gjeresia e pergjithshme e kurores 3m, 3.5m, 4m, 4.3m 4.5m dhe variable .
- ✓ Gjeresi e pjeses kaluese 3, 3.5m ,4m, 4.3m 4.5m dhe variabel.

### Profilat Terthore TIP

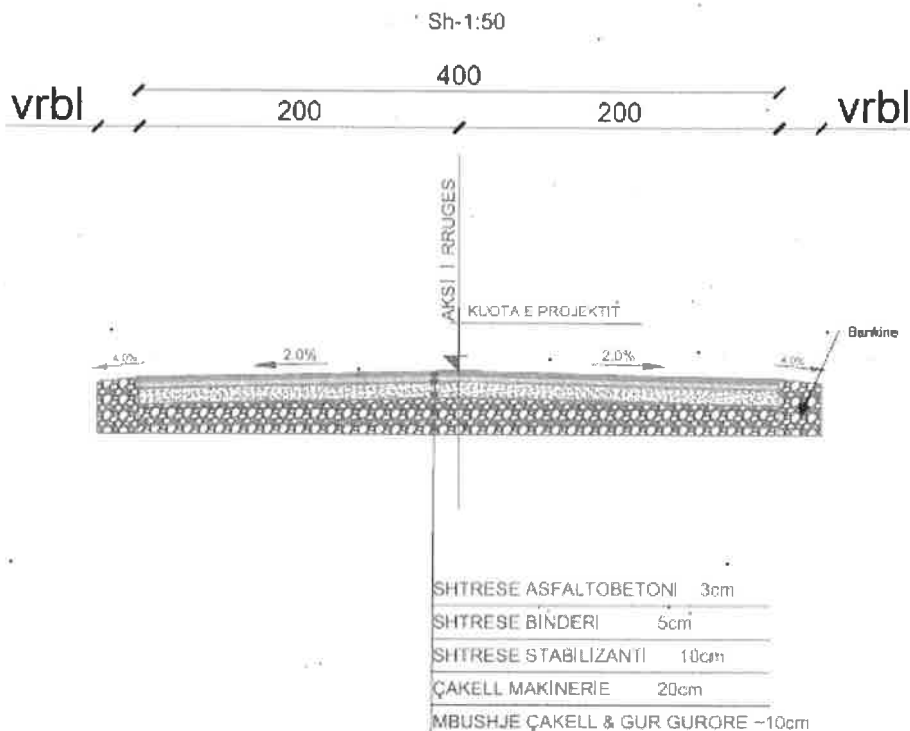
#### PROFIL TERTHOR TIP 1

RRUGET SEG. 3 PING. RR. YLBERI; SEG. 2;7 PINGUL RR. HARKU I TRIUMFIT; SEG. 10 PING. RR. ZGJIMI; SEG. 1, 4 PING. RR. ZHVILLIMI; RR. GJEGJAN; SEG. 1 PING. RR. LUSHNJE; SEG. 2, 8, 12 PING. RR. JON; SEG. 5 RR. NATO; SEG. 10, 12 PING. RR. RILINDJA; SEG. 1 PING. RR. JEHONA



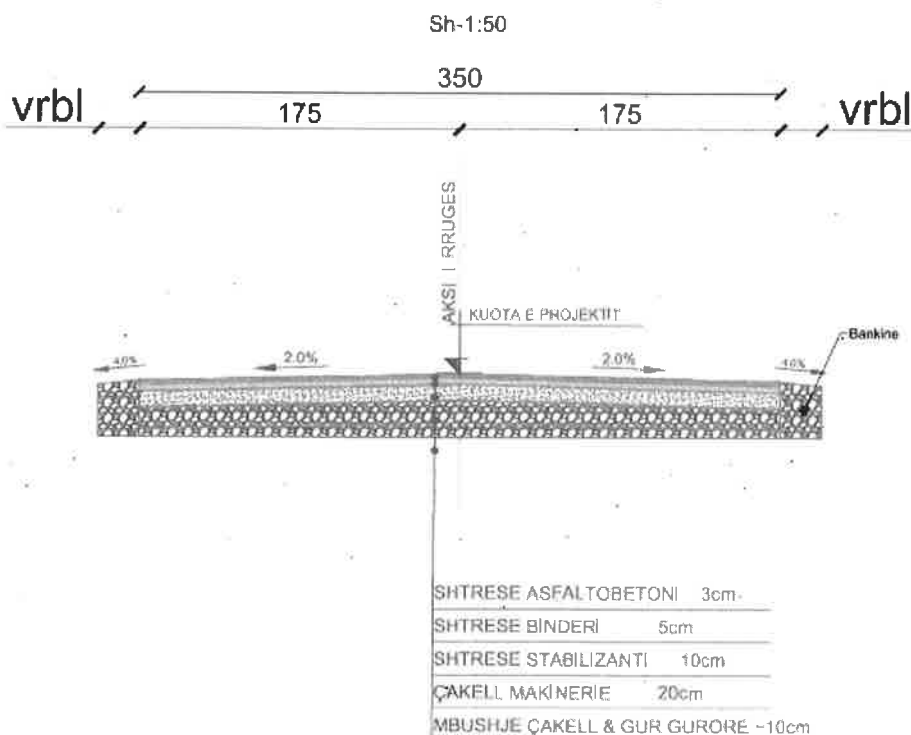
**PROFIL TERTHOR TIP 2**

RRUGET VAZHDIM RRUGA UILLSON; SEG. 1 PING. RR. UILLSON;  
 SEG. 5 PING. RR. HARKU I TRIUMFIT; SEG. 1 PING. RR. ZGJIMI; SEG.  
 3, 5 PING. RR. ZHVILLIMI; SEG. 2, 3, 4, 5, 6 PING. RR. JON; SEG. 1, 2  
 PING RR. NATO; SEG.5 PING. RR KUJTESA; SEG. RRUGA  
 AMSTERDAM; SEG. 1 PING. RR. SKENDERBEU; SEG. 11 PING. RR.  
 RILINDJA; SEG. 2 PING. RR. JEHONA; VAZHDIM RRUGA JEHONA;  
 RRUGA PING. RR. KULLA EIFFEL; RRUGA PLEPAT E BRUKES

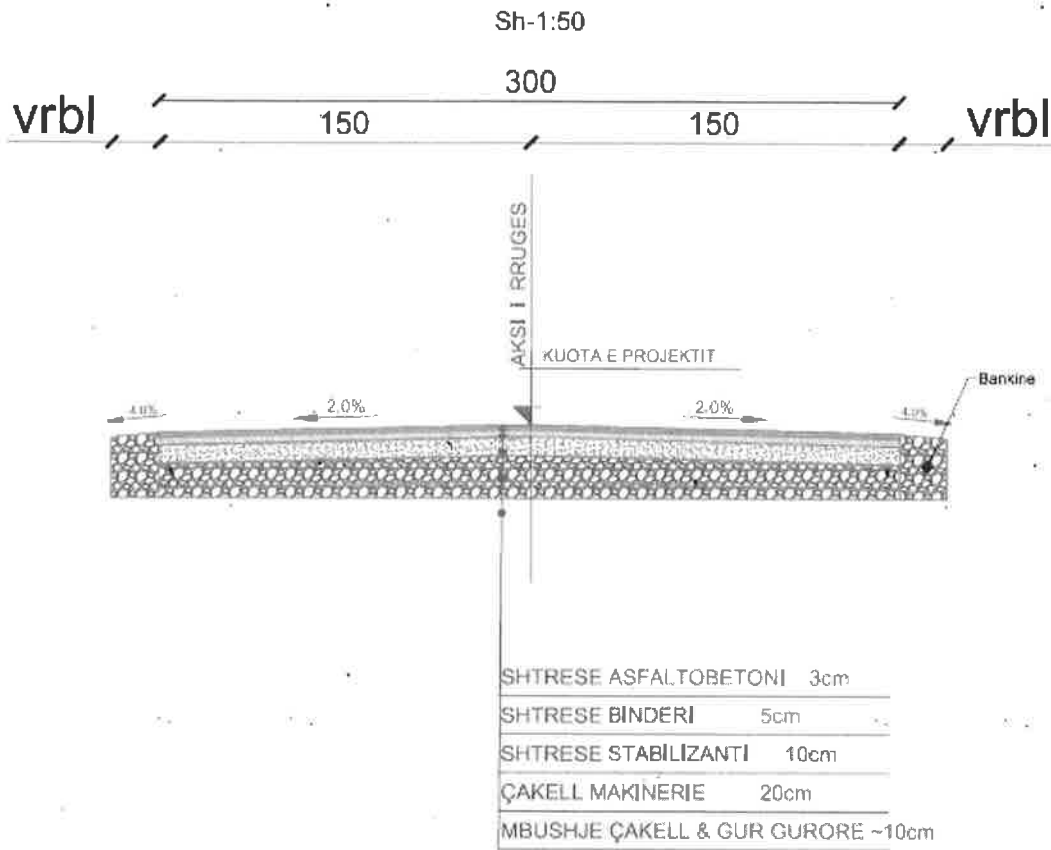


**PROFIL TERTHOR TIP 3**

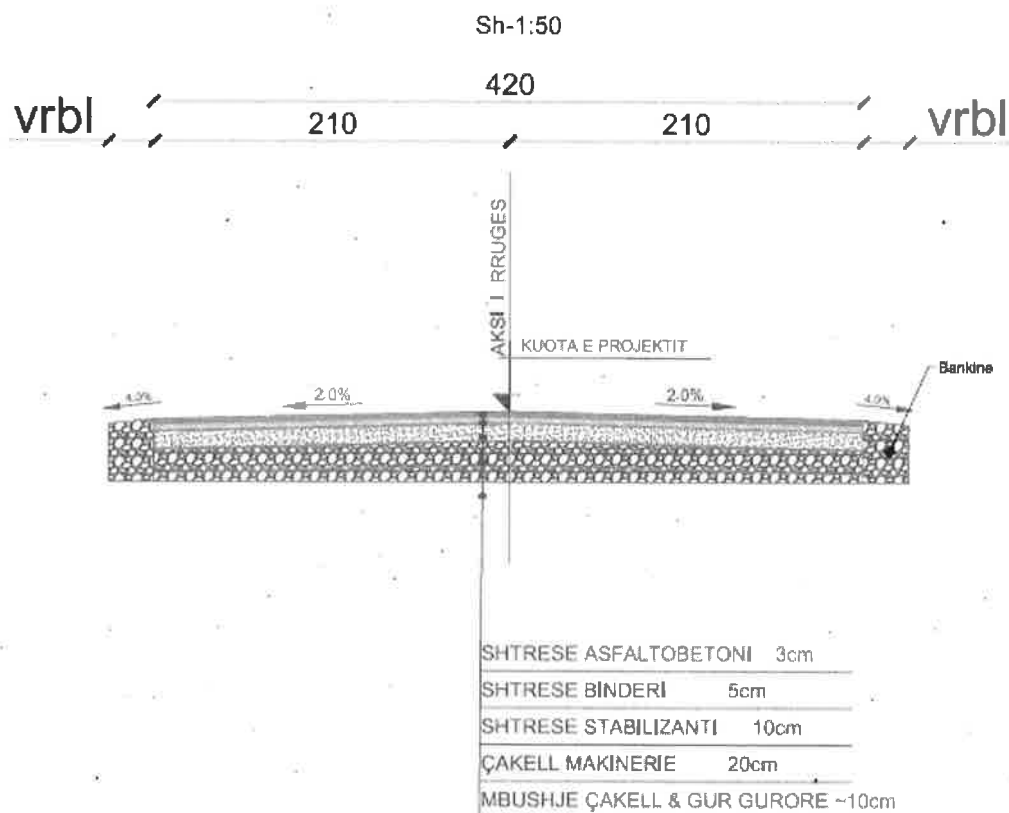
RRUGET SEG. 6 PING. RR. HARKU I TRIUMFIT; SEG. 1 PING. RR.  
 SHKODRA; SEG. 2, 3, 6, 7 PING. RR. ZGJIMI; RRUGA DROPULL;  
 SEGMENT 2, 6 PING. RR. ZHVILLIMI; SEG. 1, 7, 9, 10 PING. RR. JON;  
 SEG. 13, 14 PING. RR. RILINDJA; RRUGA PARALEL RR. FUSHE  
 CIDHEN



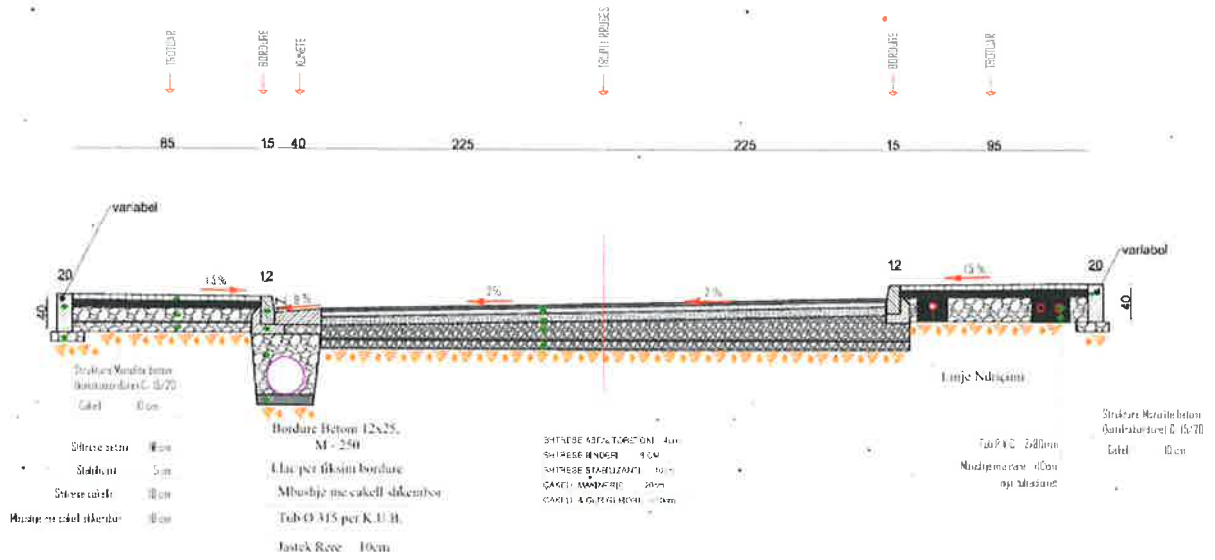
**PROFIL TERTHOR TIP 4**  
 RRUGET SEG. 1, 2 PING. RR. VODAFONE; SEG. 11 PING. RR. JON



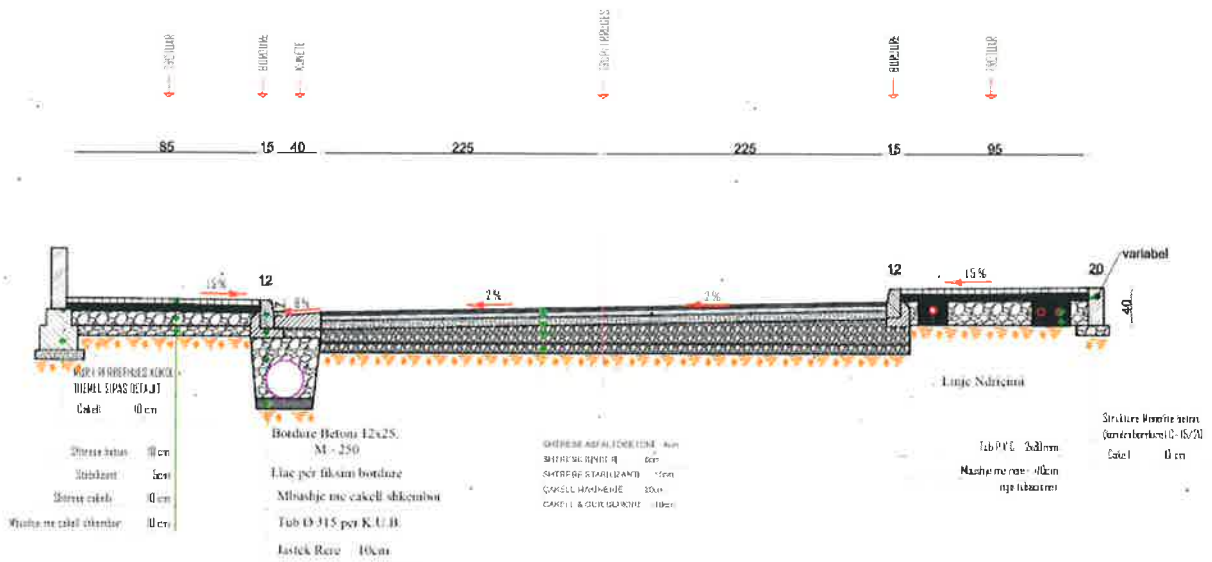
**PROFIL TERTHOR TIP 5**  
 RRUGA SEG. 5 PING. RR. ZGJIMI



**PROFIL TERTHOR TIP 6**  
 NDERTIM RRUGA SEG. 9 PING. RR.  
 ZGJIMI  
 SHKALLA 1:50

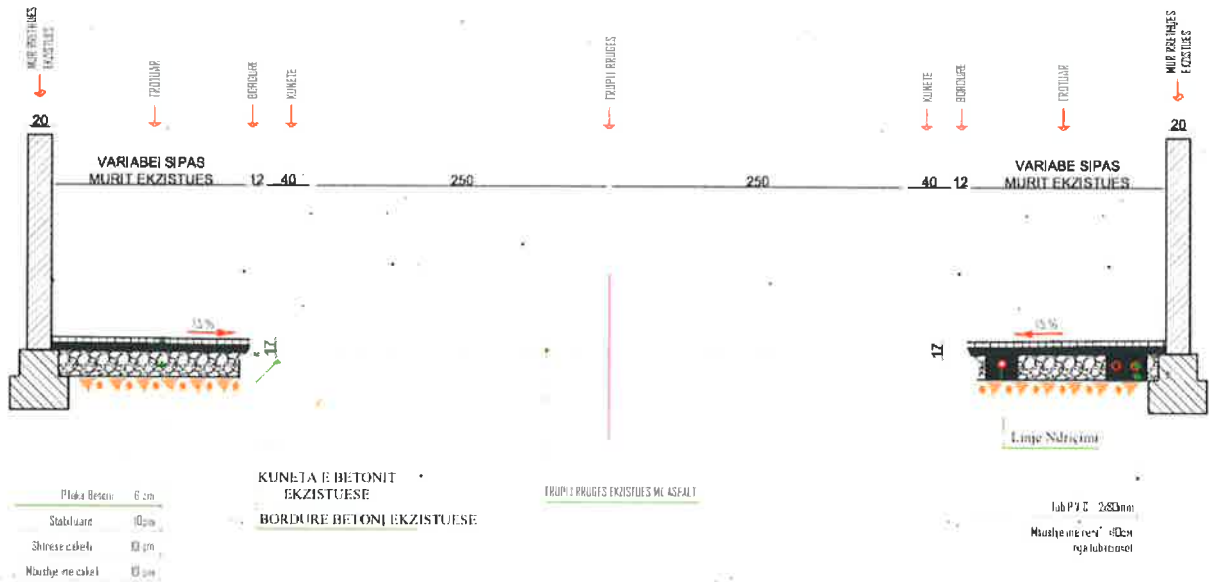


**PROFIL TERTHOR TIP 6'**  
 NDERTIM RRUGA SEG. 9 PING. RR.  
 CS-16 0+300 DERI TEK CS-20 0+380  
 SHKALLA 1:50



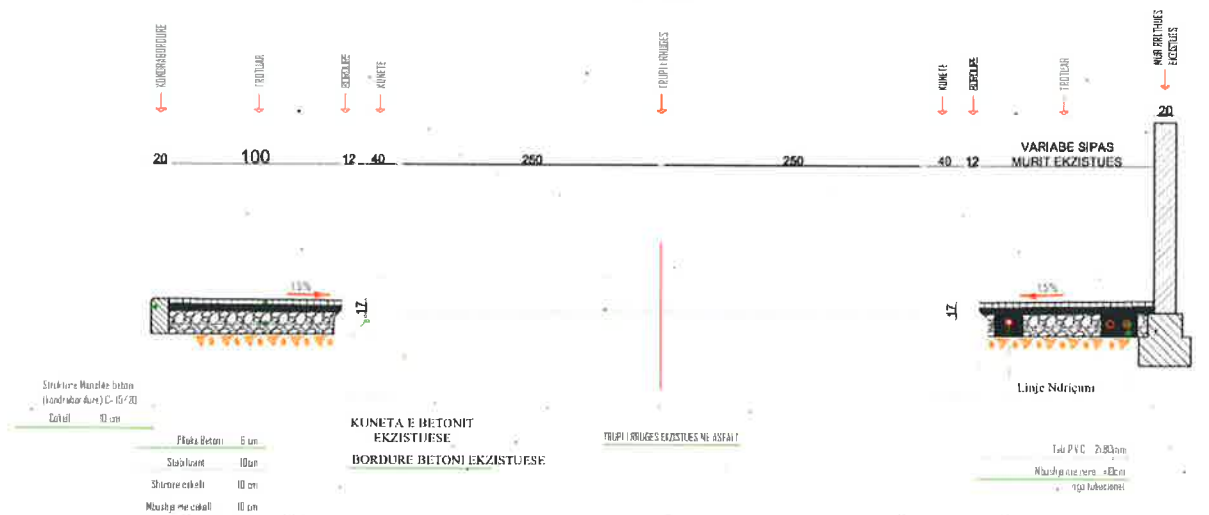
PROFIL TERTHOR TIP 7  
 NDËRTIM TROTUARE RRUGA ZGJIMI AKSI 1  
 APLIKOHET NGA PROGRESIVI CS-1 0+000.00 DERI CS-2' 0+029.13  
 CS-12' 0+226.80 DERI CS-15 0+270.22

NDËRTIM TROTUARE RRUGA ZGJIMI AKSI 2  
 APLIKOHET NGA PROGRESIVI CS-1 0+000.00 DERI CS-5' 0+088.30;  
 CS-8' 0+145.00 DERI CS-15' 0+283.97  
 CS-24'' 0+469.60 DERI CS-38 0+727.57  
 SH 1:50



PROFIL TERTHOR TIP 7'  
 NDËRTIM TROTUARE RRUGA ZGJIMI AKSI 1  
 APLIKOHET NGA PROGRESIVI CS-2' 0+029.13 DERI CS-3' 0+051.66  
 CS-10' 0+193.14 DERI CS-12' 0+226.80

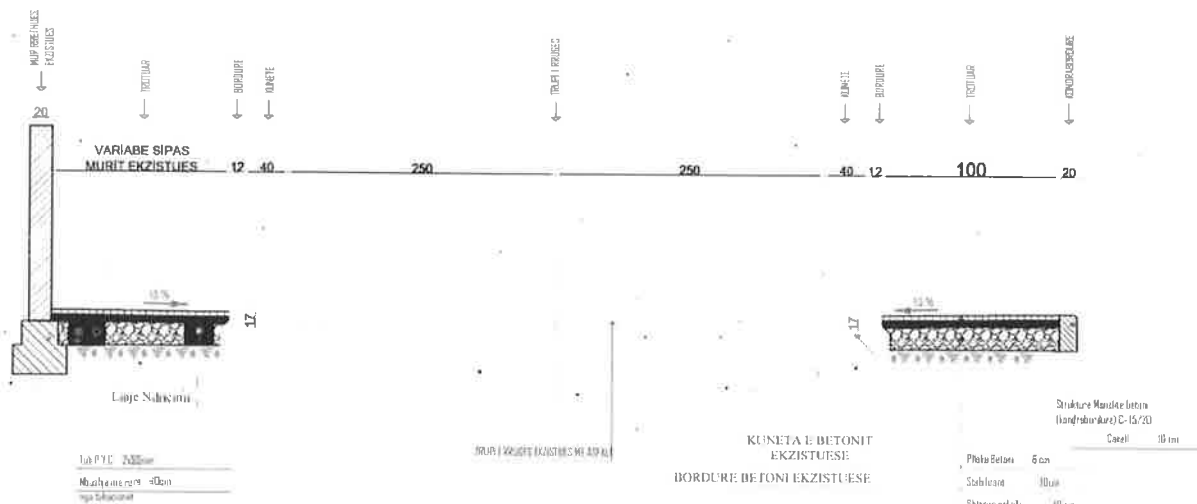
NDËRTIM TROTUARE RRUGA ZGJIMI AKSI 2  
 APLIKOHET NGA PROGRESIVI CS-5' 0+088.30 DERI CS-8' 0+145.00  
 CS-15' 0+283.97 DERI CS-23' 0+450.04  
 SH 1:50



PROFIL TERTHOR TIP 7"

NDERTIM TROTUARE RRUGA ZGJIMI AKSI 2  
 APLIKOHET NGA PROGRESIVI CS-23' 0+450.04 DERI CS-24' 0+469.60

SH 1:50

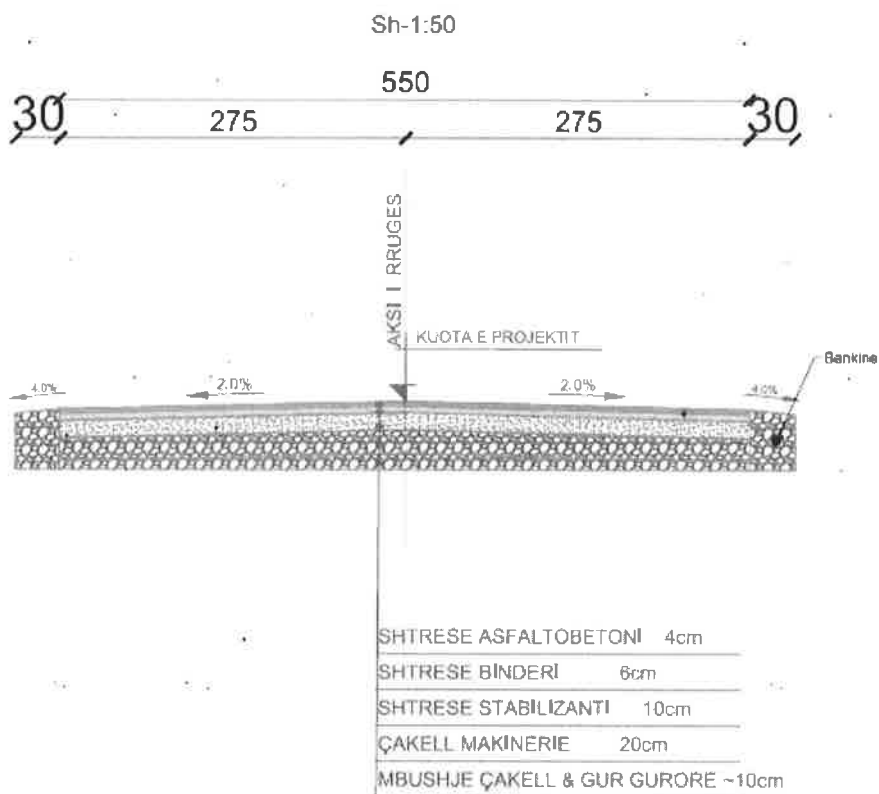


**PROFIL TERTHOR TIP 8  
 RIASFALTIM RRUGA LUFTETARI I LIRISE**

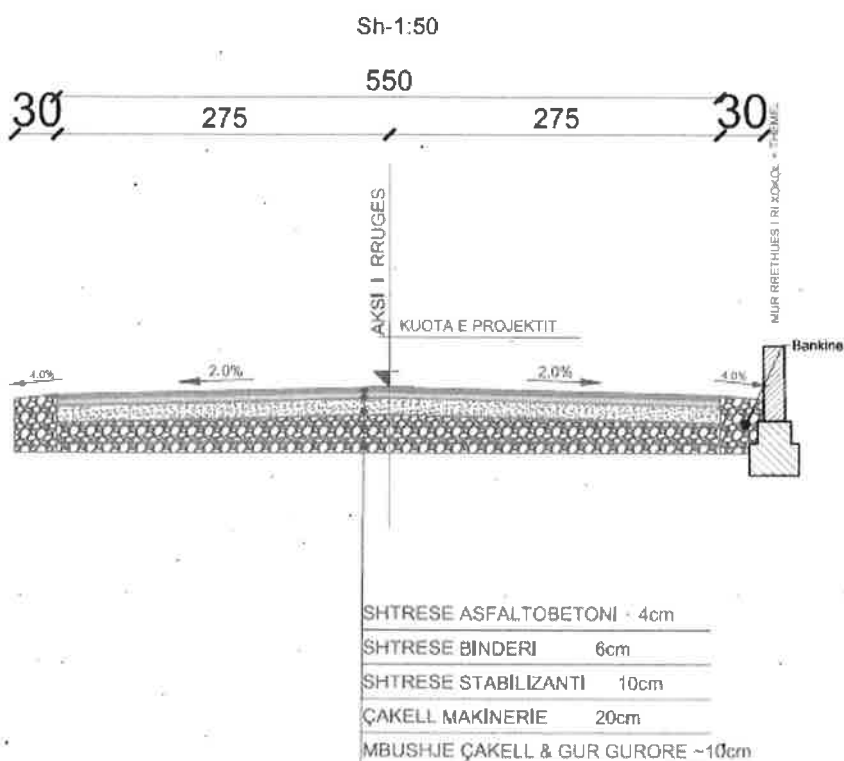
Sh-1:50



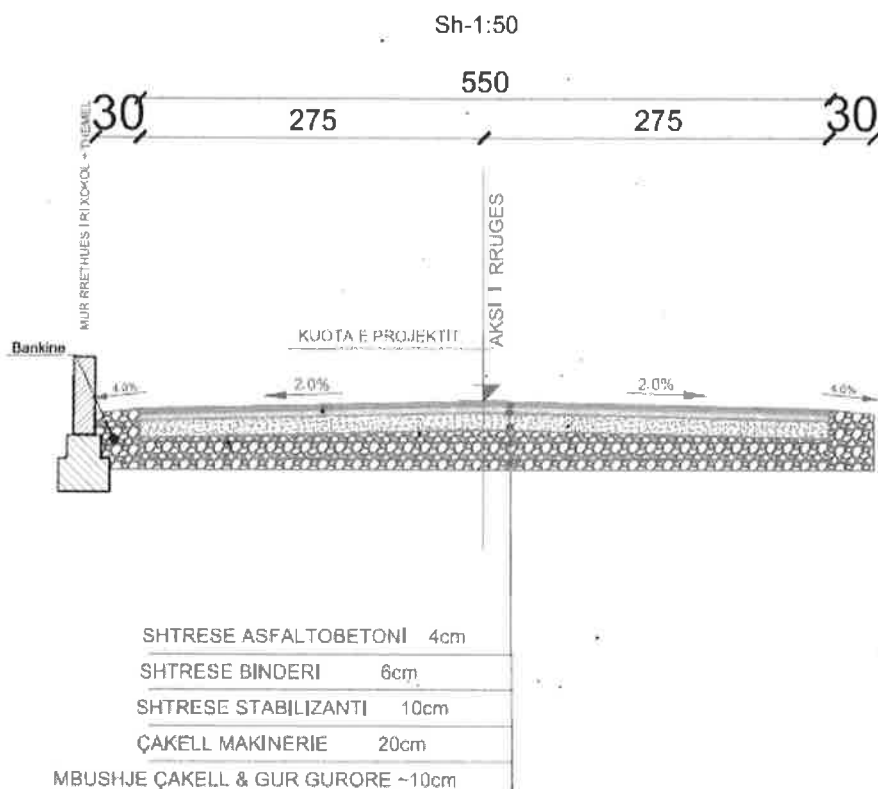
**PROFIL TERTHOR TIP 9**  
 NDERTIM RRUGA UILLSON  
 PROGRESIVI CS-1 0+000.00 DERI CS-35' 0+695.17  
 PROGRESIVI CS-36' 0+717.40 DERI CS-39 0+740.56  
 PROGRESIVI CS-54 0+927.37 DERI CS-67 1+179.41



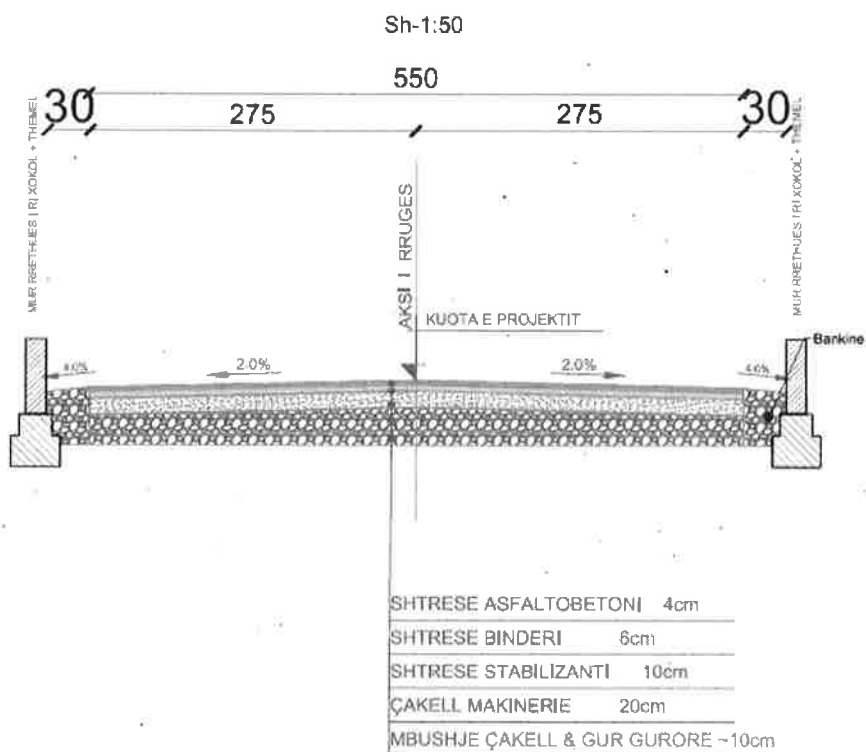
**PROFIL TERTHOR TIP 9'**  
 NDERTIM RRUGA UILLSON  
 PROGRESIVI CS-35' 0+695.17 DERI CS-36' 0+717.40



**PROFIL TERTHOR TIP 9"**  
 NDERTIM RRUGA UILLSON  
 PROGRESIVI CS-52 0+910.05 DERI CS-54 0+927.37



**PROFIL TERTHOR TIP 9"**  
 NDERTIM RRUGA UILLSON  
 PROGRESIVI CS-39 0+740.56 DERI CS-52 0+910.05



Duke pare gjendjen aktuale te rrugeve, pozicionet e objekteve qe konturojne ate, kerkesat e Termave te References, grupi i projektimit ka pergatitur projekt zbatimin.

Gjurma e rruges eshte krijuar duke ju referuar aksit te te miratuar nga Bashkia Kamez si dhe Profilit Tip te percaktuar ne Detyren e Projektimit.

Ky Projekt zbatimin i eshte referuar gjithashtu dhe Variantit te miratuar ne Keshillin Teknik te Drejtorise se Pergjithshme te Puneve Publike ne Bashkine e Kamzes

Paketa e shtresave per segmentet rrugore do jene:

*Asfaltobeton 3 cm*  
*Binder 5 cm*  
*Stabilizant 10 cm*  
*Cakell 20 cm*  
*Mbushje me Cakell e gur gurore 10 cm*

## Sinjalistika Rrugore

Ne projekt eshte parashikuar gjithashtu vendosja dhe realizimi i sinjalistikes perkatese se nevojshme, e cila perbehet si nga ajo horizontale ashtu edhe ajo vertikale (shiko planimetrine e sinjalistikes).



SHENJAT PER KUFIRIN E SHPEJTESISE DHE NDALIM PARAKALIMIN



- 1: SHENJAT RRUGORE PER NGA FORMA, MADHESIA, NGJYRA REFLEKTIVITETI DUHET TE JENE SIPAS KODIT RRUGOR TE REPUBLIKES SE SHQIPERISE MATERIALI PRAPAREFLEKTIV DUHET TE KETE JETEGJATESI 10VJET PER CLASIN 2 DHE 7 VJET PER CLASIN I SIMBOLI BRENDA SHENJES RRUGORE DUHET TE JETE I REALIZUAR ME BOJE TE TRAJTUAR ME PJEKJE E CILA NUK HUMBET TREGUESIT PRAPAREFLEKTIV SHENJA RRUGORE REALIZOHET ME LLAMARINE ÇELIKU E CILA LYHET ME BOJE OPAKE KUNDRANDRA KOROZIONITDHE TRAJTOHET ME PJEKJE.