



BASHKIA KAMEZ
DREJTORIA E PROJEKTEVE DHE INVESTIMEVE

RELACION TEKNIKE
PER PROJEKTIN E ZBATIMIT
OBJEKTI :
NDËRTIM RRUËT BLOKU "BABRRU"
PROJEKT ZBATIMI

Hartoi:

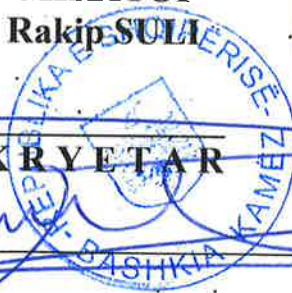
Ing. Emanuela Meziu

Ark. Klajdi Laçi

Drejtor i P.I-se:
Ing. Ramadan HYSA

MIRATOI
Rakip SULA

KRYETAR



PËRMBAJTJA E RAPORTIT

1. – TË PËRGJITHSHME

- 1.1 – Hyrje**
- 1.2 – Pozicioni i objektit**
- 1.3 – Qellimi i projektit**

2. – GJENDJA EKZISTUESE DHE ZGJIDHJA E PROJEKTIT

- 2.1 – Gjendja ekzistuese dhe Nderhyrjet**
- 2.2 – Projekti Rrugeve dhe Trotuareve**
- 2.3 – Rrjeti Ujesjellesit**
- 2.4 – Rrjeti K.U.Z.**
- 2.5 – Rrjeti K.U.SH.**
- 2.6 – Sistemi i Ndriçimit Rrugor**
- 2.7 – Sinjalistika Rrugore**

3. – PREVENTIVI I PUNIMEVE

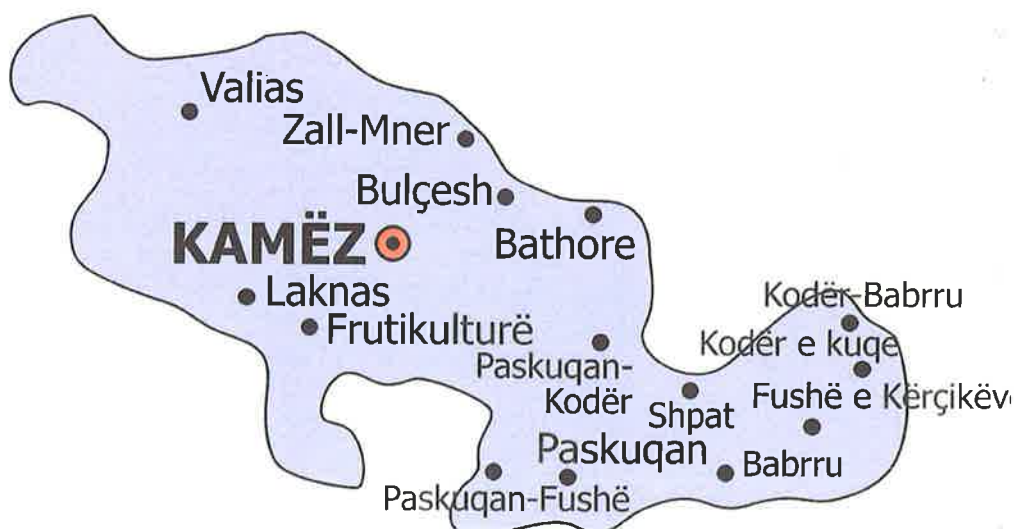
1. - TË PËRGJITHSHME

1.1 - HYRJE

Bashkia Kamëz ndodhet 7 km larg kryeqytetit, Tiranës, në veriperëndim të saj. Kufizohet nga veriu me Krujën, nga jugu me Tiranën, nga lindja me Zall-Herrin dhe nga perëndimi me Bërshullin. Terreni në përgjithësi është i sheshtë, me një pjerrësi të lehtë drejt veriperëndimit. Zona ndodhet në një kuotë që varion nga 80-90 m mbi nivelin e detit në pjesën jugore, që zbret në 45 m mbi nivelin e detit, pranë aeroportit të Rinasit në pjesën veriore. Përshkohet nga rruga kombëtare që lidh kryeqytetin me veriun e vendit.

Kamëza ndodhet në trekëndëshin strategjik: kryeqyteti Tiranë - aeroporti i Rinasit - porti i Durrësit

Bashkia Kamëz pas ndarjes së re territoriale përfshin nën administrimin e saj edhe njësinë administrative Paskuqan.



Qyteti i Kamzes gjate viteve te fundit ka pesuar nje rritje te ndjeshme te popullsise si dhe nje zhvillim te pergjithshem me ritme teper te larta. Tashme Kamza eshte kthyer ne nje qender e rendesishme tregtare dhe ekonomike . Ky zhvillim dhe rritja e konsiderueshme si e automjeteve te qytetit te Kamzes, ashtu edhe levizja teper intensive e trafikut si me qytetet e tjera ashtu edhe me shtetet fqinje, kerkojne nje sistem rrugor te zhvilluar.

Aktulisht akset kryesore te qytetit te Kamzes jane rikonstruktuar apo zgjeruar. Nderkohe qe ndihet nevoja e hapjes se rrugeve dhe koridoreve te reja te levizjes. Problematike gjithashtu paraqiten rruget dytesore dhe tretesore ne brendesi te blloqeve te banimit. Te cilat ndikojne direkt ne qarkullimin dhe cilesine e jeteses se banoreve te tyre si te te mbare qytetit ne teresi.

Ne kete kuader Bashkia e Kamzes, ka planifikuar pergatitjen e nje sere projektesh per rikonstruksionin dhe rikualifikimin urban te nje sere blloqesh banimi apo segmenteve

rrugore. Trajtimi i blloqeve, segmenteve rrugore do te jete i plote ne te tere komponentet e nevojshem. Nder keto segmente rrugore dhe blloqe banimi, eshte edhe objekti qe do trajtohen nga ky projekt.

1.2 - POZICIONI I OBJEKTIT

Objekti shtrihet ne qytetin e Kamzes, Njesia Administrative Paskuqan, Babrru. Rruget jane ekzistuese dhe konturohet nga objekte te reja nga te dy anet, pasi zona ku kalon kjo rruge eshte nje zone ne zhvillim.

Ndertim:

Rruga Mustafa Matohiti me gjatësi - 855.049 ml

Segment 1 Pingul Mustafa Matohiti me gjatësi - 85.666 ml

Segment 2 Pingul Mustafa Matohiti me gjatësi - 86.866ml

Segment Pingul Mustafa Xhani me gjatësi – 267.634ml

Rruga Halit Haxhija aksi 1 me gjatësi - 706.634ml

Segment 1 Pingul Halit Haxhija me gjatësi – 58.327ml

Segment 2 Pingul Halit Haxhija me gjatësi – 67.392ml

Segment 3 Pingul Halit Haxhija me gjatësi – 81.02ml

Segment Pingul Perlat Rexhepi me gjatësi – 50.269ml

Segment 1 Pingul Konferenca e Mukjes me gjatësi – 155.959ml

Segment 2 Pingul Konferenca e Mukjes me gjatësi - 81.955ml

Segment 3 Pingul Konferenca e Mukjes me gjatësi - 81.271ml

Segment 4 Pingul Konferenca e Mukjes me gjatësi – 80.592ml

Segment 5 Pingul Konferenca e Mukjes me gjatësi – 81.892ml

Segment 6 Pingul Konferenca e Mukjes me gjatësi - 93.551ml

Segment 7 Pingul Konferenca e Mukjes me gjatësi - 90.284ml

Rruga Konferenca e Mukjes me gjatësi – 217.538ml

Rruga Pirro Epirit me gjatësi – 92.886ml

Rruga Sali Murat Vranishti me gjatësi -304.841ml

Rruga Pjeter Budi me gjatësi - 92.01ml

Rruga Pingul Konferenca e Mukjes tek shkolla Don Nikoll Kacori me gjatësi – 217.538ml

Rruga Pingul Konferenca e Mukjes dhe me Sado Kosheno me gjatësi – 353.562ml

Rruga Sado Kosheno me gjatësi - 403.279ml

Segment 1 Pingul 28 Nentori me gjatësi - 72.955ml

Segment 2 Pingul 28 Nentori me gjatësi – 67.944ml

Rruga Reshit Collaku me gjatësi - 179.885ml
Paralel Reshit Collaku me gjatësi – 160.286ml
Segment Pingul Bilal Xhaferri me gjatësi – 91.281ml
Rruga Pjeter Arbnori me gjatësi - 184.662ml
Rruga Tajar Zavalani me gjatësi - 295.435ml
Segment Pingul Themostokli Germenji me gjatësi – 85.019ml
Rruga Kercikeve me gjatësi – 880.676ml
Rruga Pingul Dervish Luzhen me gjatësi – 328.299ml
Rruga Xhemal Aranitasi me gjatësi – 403.905ml
Segment Faik Kulla me gjatësi – 36.572ml
Rruga Faik Kulla me gjatësi – 838.365ml
Rruga 1 Mustafa Kruja me gjatësi – 242.6ml
Rruga 2 Mustafa Kruja me gjatësi – 288.603ml
Rruga Konfereca e Bujanit me gjatësi – 454.365ml
Rruga Dervizh Luzha me gjatësi – 1059.706ml
Rruga Halit Haxhija aksi 2 me gjatësi – 874ml
Rruga Mithat Frasheri me gjatësi – 166.782ml
Rruga 1 Maj me gjatësi – 510ml
Rruga Pjetër Budi me gjatësi - 650ml
Rruga Konferenca e Mukjes me gjatësi – 1800ml
Rruga Azem Galica me gjatësi – 838.365ml
Segmenti Pingul Ibrahim Rugova me gjatësi – 168.651ml

VENDODHJA E OBJEKTIT

Rruga Mustafa Matohiti - UTM

	X	Y
Fillimi i Rruges	400994.562	4579633.812
Fundi i Rruges	401187.78	4580459.237

Segment 1 Pingul Mustafa Matohiti - UTM

	X	Y
Fillimi i Rruges	401215.857	4580367.016
Fundi i Rruges	401158.347	4580410.443

Segment 2 Pingul Mustafa Matohiti - UTM

	X	Y
Fillimi i Rruges	401147.411	4580345.872
Fundi i Rruges	401225.778	4580308.448

Segment Pingul Mustafa Xhani - UTM

	X	Y
Fillimi i Rruges	401194.669	4580188.023
Fundi i Rruges	401228.352	4580373.654

Rruga Halit Haxhija aksi 1 - UTM

	X	Y
Fillimi i Rruges	401598.762	4578739.407
Fundi i Rruges	401527.096	4579432.624

Segment 1 Pingul Halit Haxhija - UTM

	X	Y
Fillimi i Rruges	401530.591	4579442.491
Fundi i Rruges	401588.903	4579442.783

Segment 2 Pingul Halit Haxhija - UTM

	X	Y
Fillimi i Rruges	401534.042	4579480.051
Fundi i Rruges	401601.421	4579478.815

Segment 3 Pingul Halit Haxhija - UTM

	X	Y
Fillimi i Rruges	401536.041	4579501.357
Fundi i Rruges	401617.05	4579502.396

Segment Pingul Perlat Rexhepi - UTM

	X	Y
Fillimi i Rruges	401706.4	4579667.123
Fundi i Rruges	401695.442	4579618.086

Segment 1 Pingul Konferenca e Mukjes - UTM

	X	Y
Fillimi i Rruges	401804.212	4579775.145
Fundi i Rruges	401652.945	4579802.06

Segment 2 Pingul Konferenca e Mukjes - UTM

	X	Y
Fillimi i Rruges	401742.097	4579857.896
Fundi i Rruges	401710.236	4579782.652

Segment 3 Pingul Konferenca e Mukjes - UTM

	X	Y
Fillimi i Rruges	401740.888	4579697.503
Fundi i Rruges	401729.548	4579777.749

Segment 4 Pingul Konferenca e Mukjes - UTM

	X	Y
Fillimi i Rruges	401688.219	4579789.464
Fundi i Rruges	401691.555	4579709.068

Segment 5 Pingul Konferenca e Mukjes - UTM

	X	Y
Fillimi i Rruges	401856.001	4579232.713
Fundi i Rruges	401776.849	4579253.512

Segment 6 Pingul Konferenca e Mukjes - UTM

	X	Y
Fillimi i Rruges	401823.295	4579003.415
Fundi i Rruges	401731.915	4579023.413

Segment 7 Pingul Konferenca e Mukjes - UTM

	X	Y
Fillimi i Rruges	401861.912	4579323.549
Fundi i Rruges	401926.826	4579386.312

Rruga Konferenca e Mukjes - UTM

	X	Y
Fillimi i Rruges	401913.857	4580848.131
Fundi i Rruges	401925.758	4581058.121

Rruga Pirro Epirit - UTM

	X	Y
Fillimi i Rruges	401871.294	4579272.04
Fundi i Rruges	401783.471	4579302.288

Rruga Sali Murat Vranishti - UTM

	X	Y
Fillimi i Rruges	401880.487	4579269.346
Fundi i Rruges	402066.889	4579505.771

Rruga Pjeter Budi - UTM

	X	Y
Fillimi i Rruges	401953.291	4579225.338
Fundi i Rruges	401983.127	4579157.743

Rruga Pingul Konferenca e Mukjes tek shkolla Don Nikoll Kacori - UTM

	X	Y
Fillimi i Rruges	401996.927	4580539.711
Fundi i Rruges	402556.207	4580942.188

Rruga Pingul Konferenca e Mukjes dhe me Sado Kosheno - UTM

	X	Y
Fillimi i Rruges	402373.09	4580322.871
Fundi i Rruges	402067.065	4580338.901

Rruga Sado Kosheno - UTM

	X	Y
Fillimi i Rruges	402142.526	4579907.855
Fundi i Rruges	402421.702	4580161.095

Segment 1 Pingul 28 Nentori - UTM

	X	Y
Fillimi i Rruges	402424.855	4579464.729
Fundi i Rruges	402412.651	4579392.832

Segment 2 Pingul 28 Nentori - UTM

	X	Y
Fillimi i Rruges	402385.162	4579469.904
Fundi i Rruges	402370.772	4579403.556

Rruga Reshit Collaku - UTM

	X	Y
Fillimi i Rruges	402167.674	4579155.208
Fundi i Rruges	402078.005	4578999.284

Paralel Reshit Collaku - UTM

	X	Y
Fillimi i Rruges	402208.258	4579143.251
Fundi i Rruges	402128.935	4579003.97

Segment Pingul Bilal Xhaferri - UTM

	X	Y
Fillimi i Rruges	402188.663	4579059.821
Fundi i Rruges	402157.632	4579006.977

Rruga Pjeter Arbnori - UTM

	X	Y
Fillimi i Rruges	402473.703	4579039.175
Fundi i Rruges	402534.76	4578865.227

Rruga Tajar Zavalani - UTM

	X	Y
Fillimi i Rruges	402496.291	4579161.655
Fundi i Rruges	402576.965	4578877.676

Segment Pingul Themostokli Germenji - UTM

	X	Y
Fillimi i Rruges	402704.69	4579091.873
Fundi i Rruges	402623.463	4579066.719

Rruga Kercikeve - UTM

	X	Y
Fillimi i Rruges	402857.017	4579685.391
Fundi i Rruges	403276.998	4579064.454

Rruga Pingul Dervish Luzhen - UTM

	X	Y
Fillimi i Rruges	403153.369	4579637.917
Fundi i Rruges	403082.617	4579319.63

Rruga Xhemal Aranitasi - UTM

	X	Y
Fillimi i Rruges	403341.301	4579109.354
Fundi i Rruges	403092.061	4578805.972

Segment Faik Kulla - UTM

	X	Y
Fillimi i Rruges	403415.743	4579299.648
Fundi i Rruges	403386.2	4579278.098

Rruga Faik Kulla - UTM

	X	Y
Fillimi i Rruges	403661.829	4579766.231
Fundi i Rruges	403986.338	4580478.849

Rruga 1 Mustafa Kruja - UTM

	X	Y
Fillimi i Rruges	400999.137	4579630.672
Fundi i Rruges	401230.264	4579628.318

Rruga 2 Mustafa Kruja - UTM

	X	Y
Fillimi i Rruges	401254.203	4579556.36
Fundi i Rruges	401523.854	4579638.115

Rruga Konfereca e Bujanit - UTM

	X	Y
Fillimi i Rruges	401503.682	4579248.563
Fundi i Rruges	401072.624	4579120.574

Rruga Dervizh Luzha - UTM

	X	Y
Fillimi i Rruges	401234.807	4579626.184
Fundi i Rruges	401437.898	4578630.479

Rruga Halit Haxhija aksi 2 - UTM

	X	Y
Fillimi i Rruges	401527.096	4579432.624
Fundi i Rruges	401584.439	4580288.439

Rruga Mithat Frasheri - UTM

	X	Y
Fillimi i Rruges	401273.662	4578974.911
Fundi i Rruges	401111.413	4578938.068

Rruga 1 Maj- UTM

	X	Y
Fillimi i Rruges	486247.030	4581070.515
Fundi i Rruges	486562.845	4580844.369

Rruga Pjeter Budi- UTM

	X	Y
Fillimi i Rruges	485884.951	4580405.255
Fundi i Rruges	485995.689	4580195.001

Rruga Konferenca e Mukjes - UTM

	X	Y
Fillimi i Rruges	401913.857	4580848.131
Fundi i Rruges	401835.3	4579408.88

2. – GJENDJA EKZISTUESE DHE ZGJIDHJA E PROJEKTIT

Projekt Zbatimi per ndertimin e rrugeve NDERTIM RRUGËT BLOKU "BABRRU" eshte realizuar ne baze te Detyres se Projektimit te dhene nga Bashkia Kamez.

Realizimi i ketij projekti eshte mbeshtetur mbi standartet dhe kushtet teknike CNR dhe ato Shqiptare. Duhet theksuar qe pergjithesisht segmentet rrugore te ketij blloku ne pamundesi te zgjerimit, parametrat gjeometrike te tyre jane jashte standarteve.

Ne kete objekt eshte parashikuar ndertimi dhe rikonstruksioni i rrjetit rrugor si dhe i rrjeteve inxhinierike si: kanalizime, rrjeti i ndricimit, kub etj.

2.1 – GJENDJA EKZISTUESE

Keto rruge jane segmente rrugore te rendesishem pasi lidhet direkt me rrugen kryesore. Në gjendjen aktuale, pjesa ekzistuese paraqitet pothuajse tërësisht e amortizuar.

Pjesa e rruges eshte pa shtresa rrugore dhe pa infrastrukture inxhinierike e konturuar nga objekte te reja shume kateshe, objekte banimi 2-3 kate dhe objekte ne ndertim e siper. Nje pjese e rruges kerkon prishjen e disa mureve rrethuese per tu realizuar.

Foto te gjendjes ekzistuese

Segmenti 1 Pingul Halit Haxhija





Segmenti 2 Pingul Halit Haxhija





Segmenti 3 Pingul Halit Haxhija





Rruga Halit Haxhija riasfaltim





Rruga Halit Haxhia trotuar





Segmenti pingul me rrugen Halit Haxhia



Rruga Mustafa Matohiti





Segmenti 1 Pingul me rrugen Konferenca e Mukjes



Segmenti 2 Pingul me rrugen Konferenca e Mukjes



Segmenti 3 Pingul me rrugen Konferenca e Mukje



Segmenti 4 Pingul me rrugen Konferenca e Mukjes riasfaltim



Rruga Sado Kosheni



Rrugen 28 Nentori



Rrugen Pjeter Budi



Rruga Reshat Collaku



Segmenti Paralel me rrugen Reshat Collaku



Rruga Xhemal Aranitasi



Segment Pingul me rrugen Faik Kulla



Rruga Konferenca e Mukjes



Rruga Konferenca e Mukjes







Rruga Mustafa Kruja



Rrugët e planifikuara aktualisht paraqiten në një gjendje shumë të amortizuar. Segmentet e parashikuara për rikonstruksion janë pa trotuare dhe, në disa akse rrugore, shtresa asfaltike është tej mase e dëmtuar, ndërkohë që mungon sistemimi i ujërave të bardha. Aktualisht ky segment paraqitet tërësisht i degraduar. Ujërat rrjedhin sipas pjerrësisë natyrore të terrenit, duke krijuar pëllgje dhe baltë, ndërsa gjatë periudhës së thatë pluhuri përbën elementin dominues në sipërfaqen rrugore. Gjithashtu, edhe në këtë segment, ndërtimet e realizuara nuk paraqesin uniformitet të plotë

për sa i përket planvendosjes, ndërsa rrjetet inxhinierike janë të dëmtuara dhe nuk funksionojnë me kapacitet të plotë.

2.2 – ZGJIDHJA E PROJEKTIT

1.1- Projekti i asfaltimit të rrugës

Segmenti rrugor 'Mustafa Matohiti' parashikohet të jetë me aks rrugor me një pjerresi, me asfalt.

- Segmenti rrugor 'Mustafa Matohiti' ka këto parametra:
 - Gjatesi e rrugës $L_1 = 855.049$ m
 - Gjerësi e rrugës $B_1 = 4.5$ m + Trotuarë 2×1 m + kub 1×0.5 m

Segmenti rrugor '1 Pingul Mustafa Matohiti' parashikohet të jetë me aks rrugor me dy pjerresi, me asfalt.

- Segmenti rrugor '1 Pingul Mustafa Matohiti' ka këto parametra:
 - Gjatesi e rrugës $L_2 = 85.666$ m
 - Gjerësi e rrugës $B_2 = 4$ m

Segmenti rrugor '2 Pingul Mustafa Matohiti' parashikohet të jetë me aks rrugor me dy pjerresi, me asfalt.

- Segmenti rrugor '2 Pingul Mustafa Matohiti' kanë këto parametra:
 - Gjatesi e rrugës $L_3 = 86.866$ m
 - Gjerësi e rrugës $B_3 = 4$ m

Segmenti rrugor 'Pingul Mustafa Xhani' parashikohet të jetë me aks rrugor me një pjerresi, me asfalt.

- Segmenti rrugor 'Pingul Mustafa Xhani' kanë këto parametra:
 - Gjatesi e rrugës $L_4 = 267.634$ m
 - Gjerësi e rrugës $B_4 = 4$ m

Segmenti rrugor 'Halit Haxhija aksi 1' parashikohet të jetë me aks rrugor me dy pjerresi, me asfalt.

- Segmenti rrugor 'Halit Haxhija aksi 1' ka këto parametra:
 - Gjatesi e rrugës $L_5 = 706.634$ m
 - Gjerësi e rrugës $B_5 = 4.5$ m + Trotuarë 2×2 m + kub 2×0.5 m

Segmenti rrugor '1 Pingul Halit Haxhija' parashikohen te jene me aks rrugor me dy pjerresi, me asfalt.

- Segmenti rrugor '1 Pingul Halit Haxhija' ka keto parametra:
- Gjatesi e rruges $L_6 = 58.327$ ml
- Gjeresi e rruges $B_6 = 5$ m

Segmenti rrugor '2 Pingul Halit Haxhija' parashikohet te jete me aks rrugor me dy pjerresi, me asfalt.

- Segmenti rrugor '2 Pingul Halit Haxhija' ka keto parametra:
- Gjatesi e rruges $L_7 = 67.392$ ml
- Gjeresi e rruges $B_7 = 4$ m

Segmenti rrugor '3 Pingul Halit Haxhija' parashikohet te jete me aks rrugor me dy pjerresi, me asfalt.

- Segmenti rrugor '3 Pingul Halit Haxhija' ka keto parametra:
- Gjatesi e rruges $L_8 = 81.02$ ml
- Gjeresi e rruges $B_8 = 4$ m

Segmenti rrugor 'Pingul Perlat Rexhepi' parashikohet te jete me aks rrugor me dy pjerresi, me asfalt.

- Segmenti rrugor 'Pingul Perlat Rexhepi' ka keto parametra:
- Gjatesi e rruges $L_9 = 50.269$ ml
- Gjeresi e rruges $B_9 = 5$ m

Segmenti rrugor '1 Pingul Konferenca e Mukjes' parashikohet te jete me aks rrugor me dy pjerresi, me asfalt.

- Segmenti rrugor '1 Pingul Konferenca e Mukjes' ka keto parametra:
- Gjatesi e rruges $L_{10} = 155.959$ ml
- Gjeresi e rruges $B_{10} = 4$ m

Segmenti rrugor '2 Pingul Konferenca e Mukjes' parashikohet te jete me aks rrugor me dy pjerresi, me asfalt.

- Segmenti rrugor '2 Pingul Konferenca e Mukjes' ka keto parametra:
- Gjatesi e rruges $L_{11} = 81.955$ ml
- Gjeresi e rruges $B_{11} = 4$ m

Segmenti rrugor '3 Pingul Konferenca e Mukjes' parashikohet te jete me aks rrugor me dy pjerresi, me asfalt.

- Segmenti rrugor '3 Pingul Konferenca e Mukjes' ka keto parametra:
 - Gjatesi e rruges $L_{12} = 81.271 \text{ ml}$
 - Gjeresi e rruges $B_{12} = 4 \text{ m}$

Segmenti rrugor '4 Pingul Konferenca e Mukjes' parashikohet te jete me aks rrugor me dy pjerresi, me asfalt.

- Segmenti rrugor '4 Pingul Konferenca e Mukjes' ka keto parametra:
 - Gjatesi e rruges $L_{13} = 80.592 \text{ ml}$
 - Gjeresi e rruges $B_{13} = 4 \text{ m}$

Segmenti rrugor '5 Pingul Konferenca e Mukjes' parashikohet te jete me aks rrugor me dy pjerresi, me asfalt.

- Segmenti rrugor '5 Pingul Konferenca e Mukjes' ka keto parametra:
 - Gjatesi e rruges $L_{14} = 81.892 \text{ ml}$
 - Gjeresi e rruges $B_{14} = 4 \text{ m}$

Segmenti rrugor '6 Pingul Konferenca e Mukjes' parashikohet te jete me aks rrugor me dy pjerresi, me asfalt.

- Segmenti rrugor '6 Pingul Konferenca e Mukjes' ka keto parametra:
 - Gjatesi e rruges $L_{15} = 93.551 \text{ ml}$
 - Gjeresi e rruges $B_{15} = 4 \text{ m}$

Segmenti rrugor '7 Pingul Konferenca e Mukjes' parashikohet te jete me aks rrugor me dy pjerresi, me asfalt.

- Segmenti rrugor '7 Pingul Konferenca e Mukjes' ka keto parametra:
 - Gjatesi e rruges $L_{16} = 90.284 \text{ ml}$
 - Gjeresi e rruges $B_{16} = 4 \text{ m}$

Segmenti rrugor 'Konferenca e Mukjes' parashikohet te jete me aks rrugor me nje pjerresi, me asfalt.

- Segmenti rrugor 'Konferenca e Mukjes' ka keto parametra:
 - Gjatesi e rruges $L_{17} = 217.538 \text{ ml}$
 - Gjeresi e rruges $B_{17} = 2 \times 2 \text{ m trotuar} + \text{kub } 2 \times 0.5 \text{ m}$

Segmenti rrugor '**Pirro Epirit**' parashikohet te jete me aks rrugor me dy pjerresi, me asfalt.

- Segmenti rrugor '**Pirro Epirit**' ka keto parametra:
 - **Gjatesi e rruges $L_{18} = 92.886$ ml**
 - **Gjeresi e rruges $B_{18} = 4$ m**

Segmenti rrugor '**Sali Murat Vranishti**' parashikohet te jete me aks rrugor me dy pjerresi, me asfalt.

- Segmenti rrugor '**Sali Murat Vranishti**' ka keto parametra:
 - **Gjatesi e rruges $L_{19} = 304.841$ ml**
 - **Gjeresi e rruges $B_{19} = 5$ m**

Segmenti rrugor '**Pjeter Buda**' parashikohet te jete me aks rrugor me dy pjerresi, me asfalt.

- Segmenti rrugor '**Pjeter Buda**' ka keto parametra:
 - **Gjatesi e rruges $L_{20} = 92.01$ ml**
 - **Gjeresi e rruges $B_{20} = 4$ m**

Segmenti rrugor '**Pingul Konferenca e Mukjes tek shkolla Don Nikoll Kacori**' parashikohet te jete me aks rrugor me dy pjerresi, me asfalt.

- Segmenti rrugor '**Pingul Konferenca e Mukjes tek shkolla Don Nikoll Kacori**' ka keto parametra:
 - **Gjatesi e rruges $L_{21} = 217.538$ ml**
 - **Gjeresi e rruges $B_{21} = 4$ m**

Segmenti rrugor '**Pingul Konferenca e Mukjes dhe me Sado Kosheno**' parashikohet te jete me aks rrugor me dy pjerresi, me asfalt.

- Segmenti rrugor '**Pingul Konferenca e Mukjes dhe me Sado Kosheno**' ka keto parametra:
 - **Gjatesi e rruges $L_{22} = 353.562$ ml**
 - **Gjeresi e rruges $B_{22} = 4$ m**

Segmenti rrugor '**Sado Kosheno**' parashikohet te jete me aks rrugor me dy pjerresi, me asfalt.

- Segmenti rrugor '**Sado Kosheno**' ka keto parametra:
 - **Gjatesi e rruges $L_{23} = 403.279$ ml**
 - **Gjeresi e rruges $B_{23} = 4$ m**

Segmenti rrugor '**1 Pingul 28 Nentori**' parashikohet te jete me aks rrugor me dy pjerresi, me asfalt.

- Segmenti rrugor '**1 Pingul 28 Nentori**' ka keto parametra:
 - **Gjatesi e rruges $L_{24} = 72.955$ ml**
 - **Gjeresi e rruges $B_{24} = 4$ m**

Segmenti rrugor '**2 Pingul 28 Nentori**' parashikohen te jene me aks rrugor me dy pjerresi, me asfalt.

- Segmenti rrugor '**2 Pingul 28 Nentori**' kane keto parametra:
 - **Gjatesi e rruges $L_{25} = 67.944$ ml**
 - **Gjeresi e rruges $B_{25} = 4$ m**

Segmenti rrugor '**Reshit Collaku**' parashikohen te jene me aks rrugor me dy pjerresi, me asfalt.

- Segmenti rrugor '**Reshit Collaku**' kane keto parametra:
 - **Gjatesi e rruges $L_{26} = 179.885$ ml**
 - **Gjeresi e rruges $B_{26} = 4$ m**

Segmenti rrugor '**Paralel Reshit Collaku**' parashikohen te jene me aks rrugor me dy pjerresi, me asfalt.

- Segmenti rrugor '**Paralel Reshit Collaku**' kane keto parametra:
 - **Gjatesi e rruges $L_{27} = 160.286$ ml**
 - **Gjeresi e rruges $B_{27} = 4$ m**

Segmenti rrugor '**Pingul Bilal Xhaferri**' parashikohen te jene me aks rrugor me dy pjerresi, me asfalt.

- Segmenti rrugor '**Pingul Bilal Xhaferri**' kane keto parametra:
 - **Gjatesi e rruges $L_{28} = 91.281$ ml**
 - **Gjeresi e rruges $B_{28} = 4$ m**

Segmenti rrugor '**Pjeter Arbnori**' parashikohen te jene me aks rrugor me dy pjerresi, me asfalt.

- Segmenti rrugor '**Pjeter Arbnori**' kane keto parametra:
 - **Gjatesi e rruges $L_{29} = 184.662$ ml**
 - **Gjeresi e rruges $B_{29} = 5$ m**

Segmenti rrugor '**Tajar Zavalani**' parashikohen te jene me aks rrugor me dy pjerresi, me asfalt.

- Segmenti rrugor '**Tajar Zavalani**' kane keto parametra:
 - **Gjatesi e rruges $L_{30} = 295.435$ ml**
 - **Gjeresi e rruges $B_{30} = 5$ m**

Segmenti rrugor '**Pingul Themostokli Germenji**' parashikohen te jene me aks rrugor me dy pjerresi, me asfalt.

- Segmenti rrugor '**Pingul Themostokli Germenji**' kane keto parametra:
 - **Gjatesi e rruges $L_{31} = 85.019$ ml**
 - **Gjeresi e rruges $B_{31} = 4$ m**

Segmenti rrugor '**Kercikeve**' parashikohen te jene me aks rrugor me dy pjerresi, me asfalt.

- Segmenti rrugor '**Kercikeve**' kane keto parametra:
 - **Gjatesi e rruges $L_{32} = 880.676$ ml**
 - **Gjeresi e rruges $B_{32} = 5$ m**

Segmenti rrugor '**Pingul Dervish Luzhen**' parashikohen te jene me aks rrugor me nje pjerresi, me asfalt.

- Segmenti rrugor '**Pingul Dervish Luzhen**' kane keto parametra:
 - **Gjatesi e rruges $L_{33} = 328.299$ ml**
 - **Gjeresi e rruges $B_{33} = 4$ m**

Segmenti rrugor '**Xhemal Aranitasi**' parashikohen te jene me aks rrugor me dy pjerresi, me asfalt.

- Segmenti rrugor '**Xhemal Aranitasi**' kane keto parametra:
 - **Gjatesi e rruges $L_{34} = 403.905$ ml**
 - **Gjeresi e rruges $B_{34} = 4$ m**

Segmenti rrugor '**Seg. Faik Kulla**' parashikohen te jene me aks rrugor me dy pjerresi, me asfalt.

- Segmenti rrugor '**Seg. Faik Kulla**' kane keto parametra:
 - **Gjatesi e rruges $L_{35} = 36.572$ ml**
 - **Gjeresi e rruges $B_{35} = 4$ m**

Segmenti rrugor '**Faik Kulla**' parashikohen te jene me aks rrugor me nje pjerresi, me asfalt.

- Segmenti rrugor '**Faik Kulla**' kane keto parametra:
- **Gjatesi e rruges $L_{36} = 838.365$ ml**
- **Gjeresi e rruges $B_{36} = 4.5$ m + Trotuar 1×1.12 m + kub 1×0.5 m**

Segmenti rrugor '**1 Mustafa Kruja**' parashikohen te jene me aks rrugor me nje pjerresi, me asfalt.

- Segmenti rrugor '**1 Mustafa Kruja**' kane keto parametra:
- **Gjatesi e rruges $L_{37} = 242.6$ ml**
- **Gjeresi e rruges $B_{37} = 4$ m**

Segmenti rrugor '**2 Mustafa Kruja**' parashikohen te jene me aks rrugor me dy pjerresi, me asfalt.

- Segmenti rrugor '**2 Mustafa Kruja**' kane keto parametra:
- **Gjatesi e rruges $L_{38} = 288.603$ ml**
- **Gjeresi e rruges $B_{38} = 4$ m**

Segmenti rrugor '**Konferenca e Bujanit**' parashikohen te jene me aks rrugor me dy pjerresi, me asfalt.

- Segmenti rrugor '**Konferenca e Bujanit**' kane keto parametra:
- **Gjatesi e rruges $L_{39} = 454.365$ ml**
- **Gjeresi e rruges $B_{39} = 5$ m**

Segmenti rrugor '**Dervizh Luzha**' parashikohen te jene me aks rrugor me dy pjerresi, me asfalt.

- Segmenti rrugor '**Dervizh Luzha**' kane keto parametra:
- **Gjatesi e rruges $L_{40} = 1059.706$ ml**
- **Gjeresi e rruges $B_{40} = 5$ m**

Segmenti rrugor '**Halit Haxhija aksi 2**' parashikohen te jene me aks rrugor me nje pjerresi, me asfalt.

- Segmenti rrugor '**Halit Haxhija aksi 2**' kane keto parametra:
- **Gjatesi e rruges $L_{41} = 874$ ml**
- **Gjeresi e rruges $B_{41} =$ Trotuar 2×1.5 m + kub 1×0.5 m**

Segmenti rrugor '**Mithat Frasheri**' parashikohen te jene me aks rrugor me dy pjerresi, me asfalt.

- Segmenti rrugor '**Mithat Frasheri**' kane keto parametra:
 - **Gjatesi e rruges $L_{42} = 166.782$ ml**
 - **Gjeresi e rruges $B_{42} = 5$ m**

Segmenti rrugor '**Azem Hajdari**' parashikohen te jene me aks rrugor me dy pjerresi, me asfalt.

- Segmenti rrugor '**Azem Hajdari**' kane keto parametra:
 - **Gjatesi e rruges $L_{43} = 1162$ ml**
 - **Gjeresi e rruges $B_{43} = 5$ m**

Segmenti rrugor '**Konferenca e Mukjes**' parashikohen te jene me aks rrugor me dy pjerresi, me asfalt.

- Segmenti rrugor '**Konferenca e Mukjes**' kane keto parametra:
 - **Gjatesi e rruges $L_{44} = 1800$ ml**
 - **Gjeresi e rruges $B_{44} = 5$ m**

Segmenti rrugor '**Azem Galica**' parashikohen te jene me aks rrugor me dy pjerresi, me asfalt.

- Segmenti rrugor '**Azem Galica**' kane keto parametra:
 - **Gjatesi e rruges $L_{41} = 838.365$ ml**
 - **Gjeresi e rruges $B_{41} = 5$ m**

Segmenti rrugor '**Pingul Ibrahim Rugova**' parashikohen te jene me aks rrugor me dy pjerresi, me asfalt.

- Segmenti rrugor '**Pingul Ibrahim Rugova**' kane keto parametra:
 - **Gjatesi e rruges $L_{42} = 838.365$ ml**
 - **Gjeresi e rruges $B_{42} = 4$ m**

Ne zgjidhjen e projektit jane pasur parasysh:

- a) Zgjidhja ne anen planimetrike te rruges.
- b) Zgjidhja ne anen altimetrike te rruges.
- c) Elementet sociale te rruges.

1. Zgjidhja Planimetrike

Ne zgjidhjen planimetrike eshte pasur parasysh ndertimi i rruges te behet ne te dy anet e aksit te rruges ekzistuese.

Ne hyrjet e banesave do te behet rakordimi i tille qe lejon hyrjen normale te mjeteve.

2. *Zgjidhja Altimetrike.*

Nga ana altimetrike kemi dhene zgjidhjen per secilen rruget duke ndjekur relievin faktik. Niveleten mund ta shikojme ne projektin e zbatimin ne seksionin e profileve gjatesore.

3. *Profili Gjatesor.*

Profili gjatesor perfaqeson prerjen e rruges sipas aksit te saj ne drejtimin vertikal.

Ne te jane paraqitur:

- Gjeometria horizontale
- Nr. I vertekseve horizontal
- Vija e Terrenit
- Vija e Projektit
- Numri i Piketes (Seksionit)
- Kuota e Terrenit
- Kuota e Projektit
- Disnivelet e Vijes se Projektit
- Distanca Pjesore
- Distanca Progressive
- Gjeometria vertikale

4. *Profilat Terthore.*

Profilat terthore perfaqesojne prerje te rruges terthor me aksin e saj ne drejtimin vertikal.

Profilat terthore jane hartuar ne shkalle vertikale dhe horizontale 1:50.

Ne profilat terthore jane paraqitur:

- Numri i profilit
- Distanca progresive
- Vija e terrenit
- Vija e projektit
- Disnivelet e vijes se projektit
- Numri i piketes

- Kuotat e terrenit
- Kuotat e projektit
- Distancat pjesore nga aksi
- Distancat e pergjithshme nga aksi

5. *Profilat Terthore TIP*

Ne profilat tip jane paraqitur ne menyre te detajuar:

- Shtresat rrugore
- Dimensionet e tyre
- Vendosja e tyre
- Distancat
- Zona ku aplikohet profili tip

6. *Zgjidhja sociale.*

Duke pasur parasysh qe kjo zone eshte ne zhvillim e siper eshte pasur parasysh qe kjo rruge te behet me parametra qe t'i pershtaten zhvillimit te zones dhe hyrje daljet nga shtepite te kene lirshmeri.

7. *Llogaritja e shtresave te rruges.*

Nga studimi i gjendjes ekzistuese del qe asfaltimi do te behet me paketen e paraqitur ne relacionin e llogaritjes se paketes se shtresave. Për këtë Konsulenti ka shfrytëzuar një model kompjuterik llogaritës te standardizuar për Metodën AASHTO.

8. *Shtresat e rruges. Shtresat e rruges.*

Per te gjitha segmentet rrugore shtresat e dala nga llogaritja do te jene:

- | | |
|----------------------|-------|
| ● Asfaltobeton | 3 cm |
| ● Binder | 5 cm |
| ● Stabilizant | 10 cm |
| ● Çakull | 20 cm |
| ● Çakull & Gur guror | 10 cm |

9. *Shtresat e trotuarit.*

Per te gjitha segmentet rrugore shtresat trotuarit e dala nga llogaritja do te jene:

- | | |
|-----------------------|------|
| ● Pllaka betoni | 6 cm |
| ● Rere shtufi natyror | |

- Zhavor lumi
- Shtres cakulli 10 cm
- Shtres cakulli 10 cm

Sipas Termave te References eshte kerkuar qe ky bllok te plotesoje keta parametra gjeometrike:

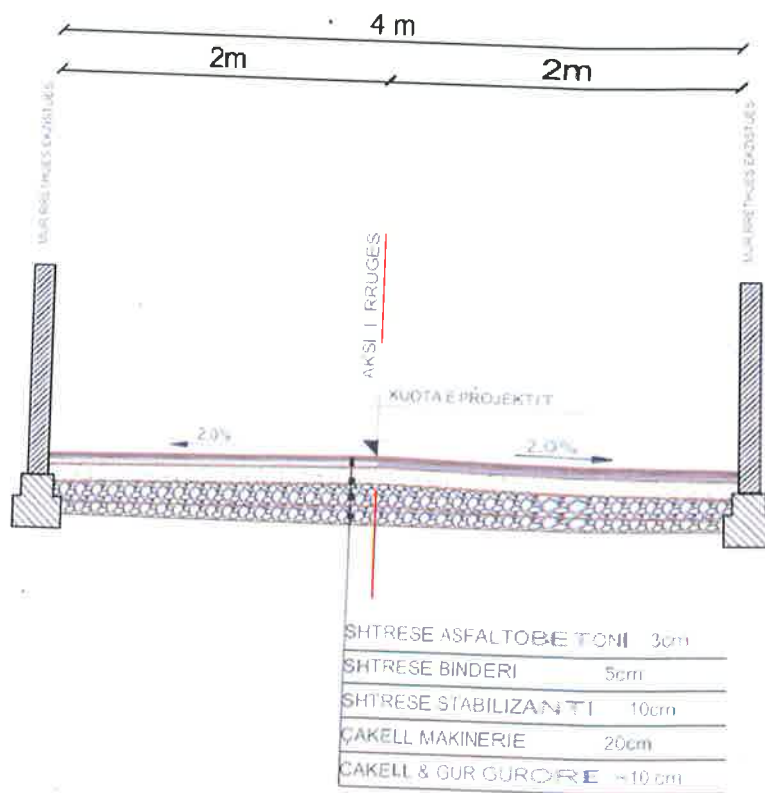
- ✓ Gjeresia e pergjithshme e kurores 11m, 5m, 4.5m dhe 4m, 3.5m, 3m.
- ✓ Gjeresi e pjeses kaluese 3m, 3.5m, 4m, 4.5m.
- ✓ Bankine ne 2 ane 0.5m, trotuar 2x2m, kub 2x0.5m

Profilat Terthore TIP

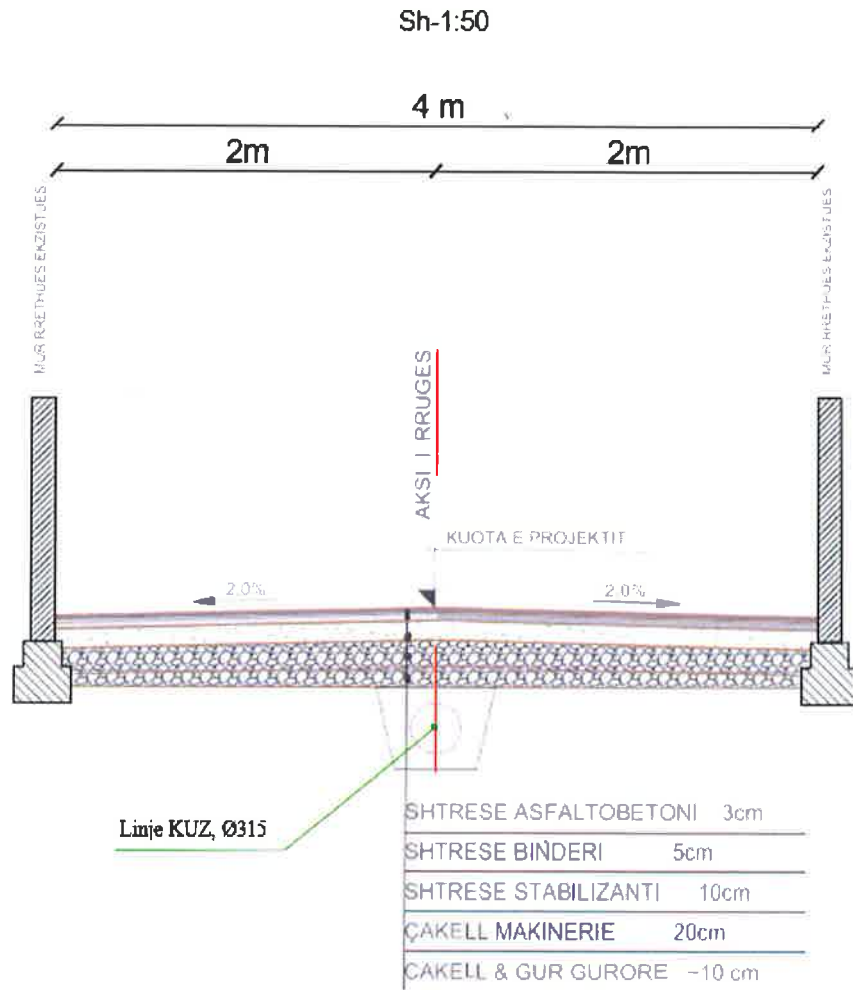
PROFIL TERTHOR TIP 1

OBJEKET: "Seg. 1,2 Pingul Rruga Mustafa Matohiti", "Seg. Pingul Rr Mustafa Xhani", "Seg. 1,2,3,4,5,6 Pingul Koferenca e Mukjes", "Seg. 1,2,3 Pingul Halit Haxhia", "Rruga Piro Epirit", "Pjeter Buda", "Reshit Collaku", "Paralel Reshit Collaku", "Seg. Pingul Bilal Xhaferri", "Seg. Pingul Ibrahim Rugova", "Rruga Pingul Koferenca e Mukjes tek Shkolla Don Nikoll Kacori", "Rr. Pingul Koferenca e Mukjes dhe Sado Koshenko", "Rruga Sado Koshenko", "Seg. 1,2 pingul 28 Nentori", "Seg. Pingul Themistokli Germerji", "Xhemal Aranitasi", "Seg. Pingul Faik Kulla", "Seg. Pingul Perlat Rexhepi".

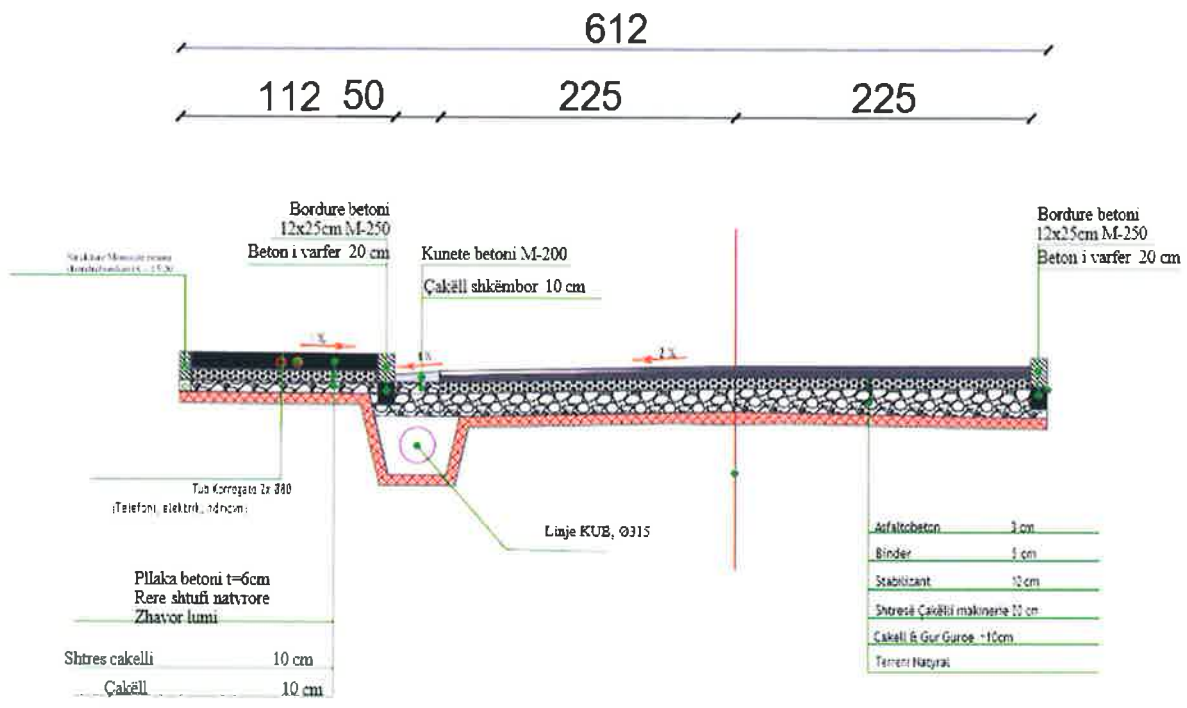
Sh-1:50



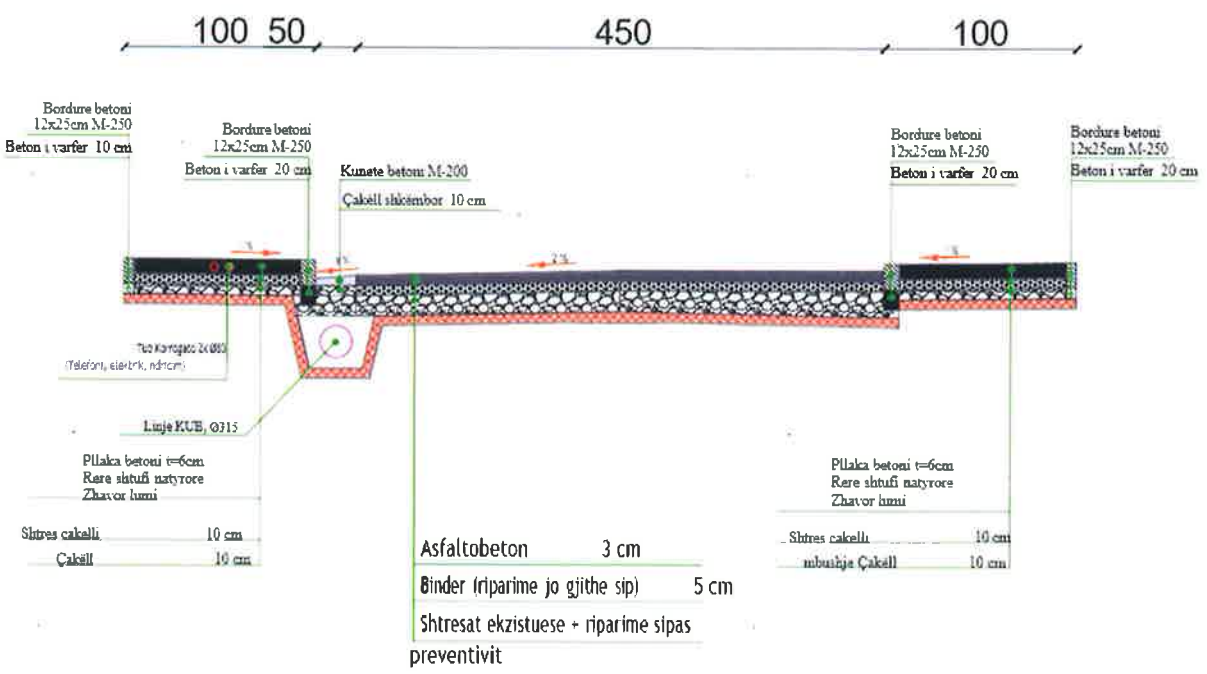
PROFIL TERTHOR TIP 1/2
OBJEKTE: Rruga "Paralel Reshit Collaku",



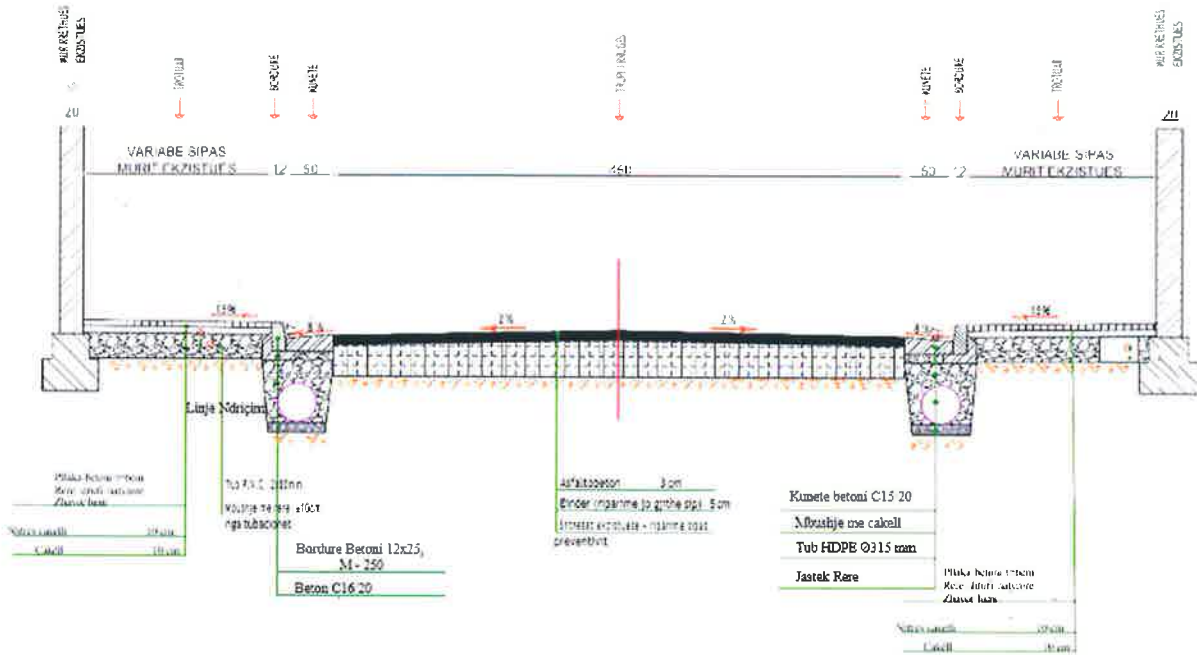
PROFIL TERTHOR TIP 2
 NDERTIM RRUGA FAIK KULLA



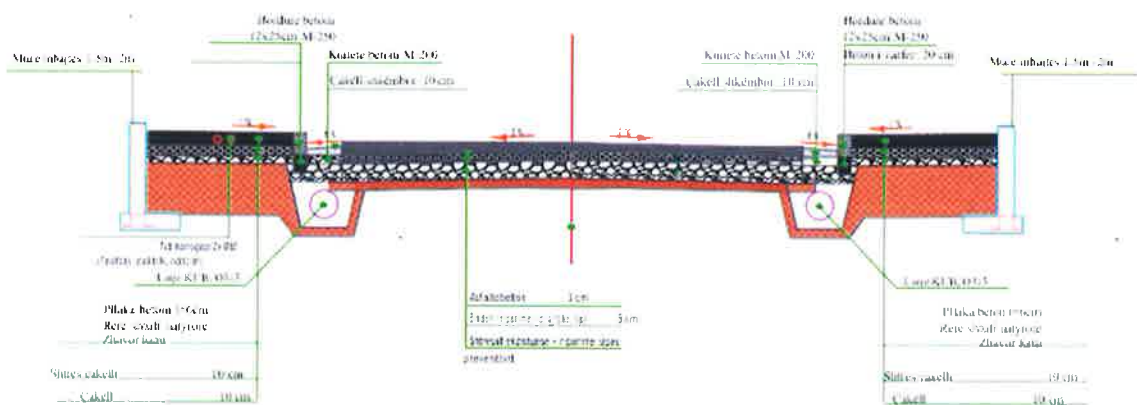
PROFIL TERTHOR TIP 3
 NDERTIM TROTUAR + KUB + RIASFALTIM RRUGA "MUSTAFA MATOHIT"



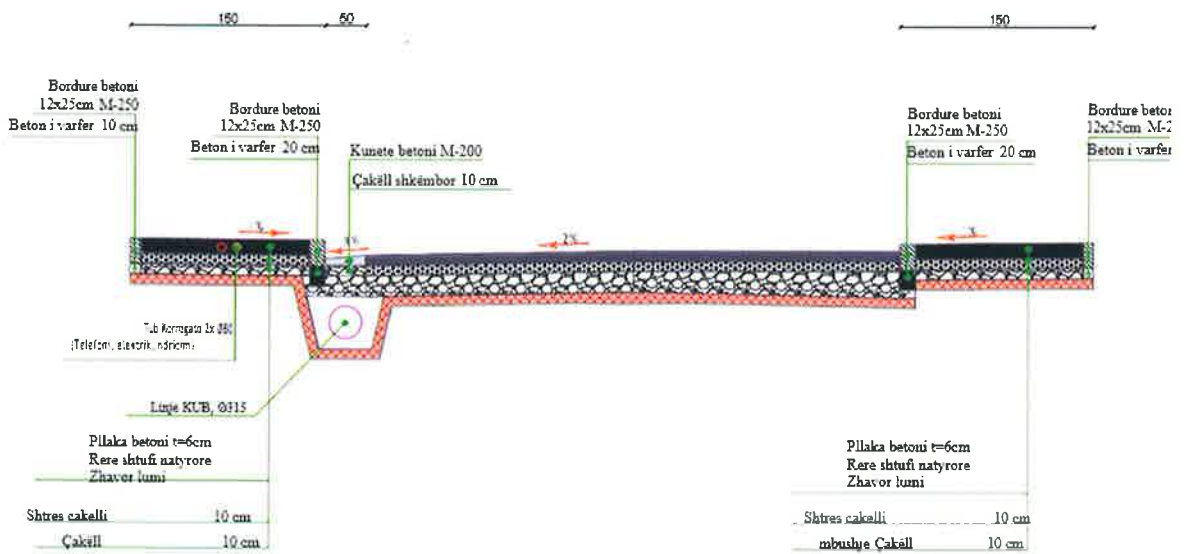
PROFIL TERTHOR TIP 4
RIASFALTIM+NDERTIM TROTUARE+ KUB RRUGA HALIT HAXHIA L=700 ML AKSI 1



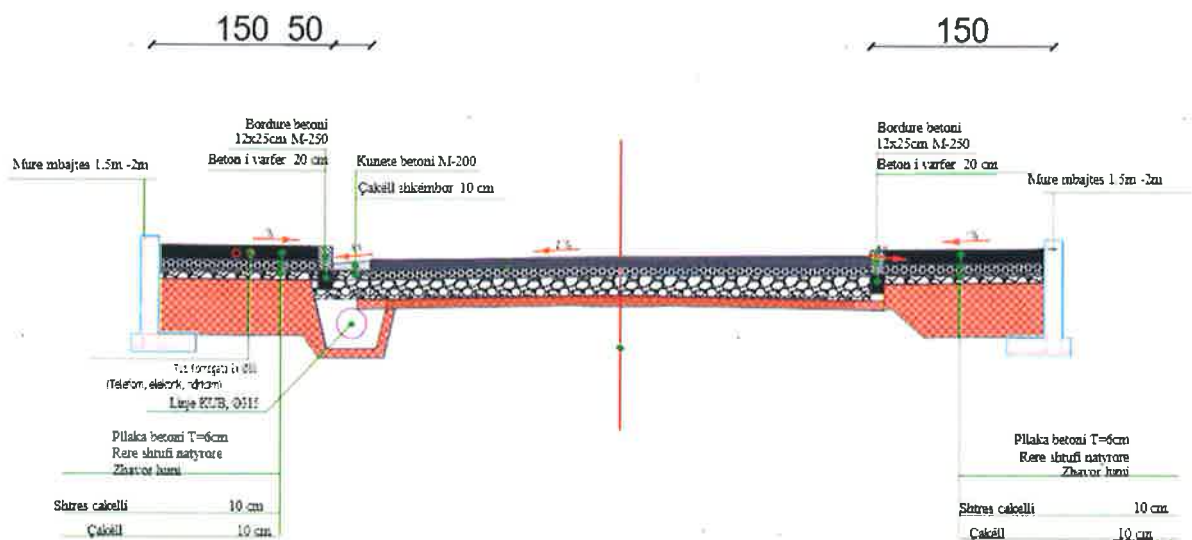
PROFIL TERTHOR TIP 4/1
RIASFALTIM+NDERTIM TROTUARE+ KUB RRUGA HALIT HAXHIA L=700 ML AKSI 1



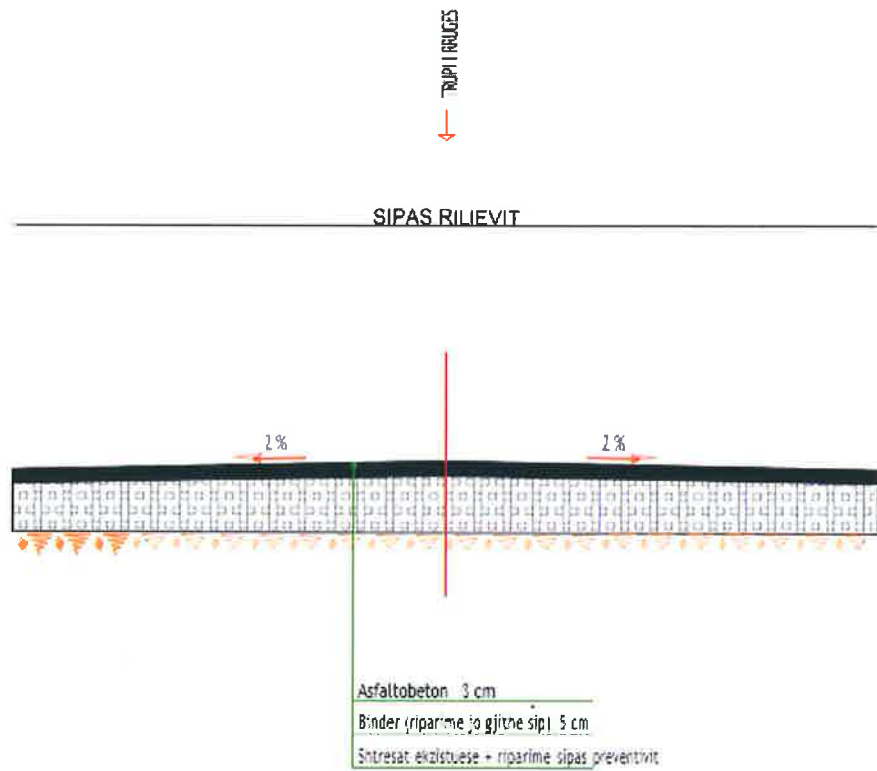
PROFIL TERTHOR TIP 5
 NDERTIM TROTUARE+ KUB RRUGA HALIT HAXHIA L=692 ML AKSI 2



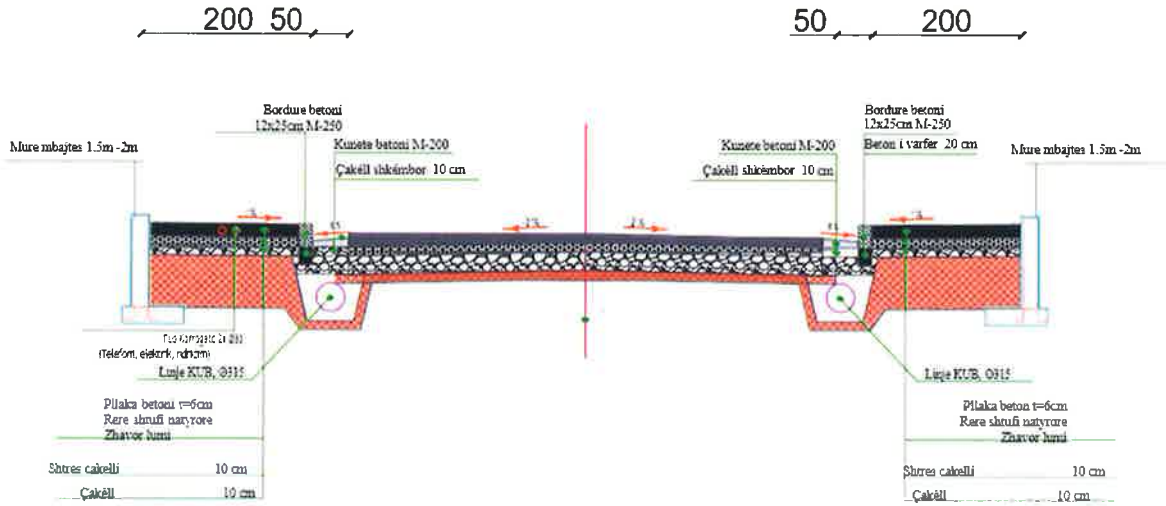
NDERTIM TROTUARE+ KUB RRUGA HALIT HAXHIA L=692 ML AKSI 2



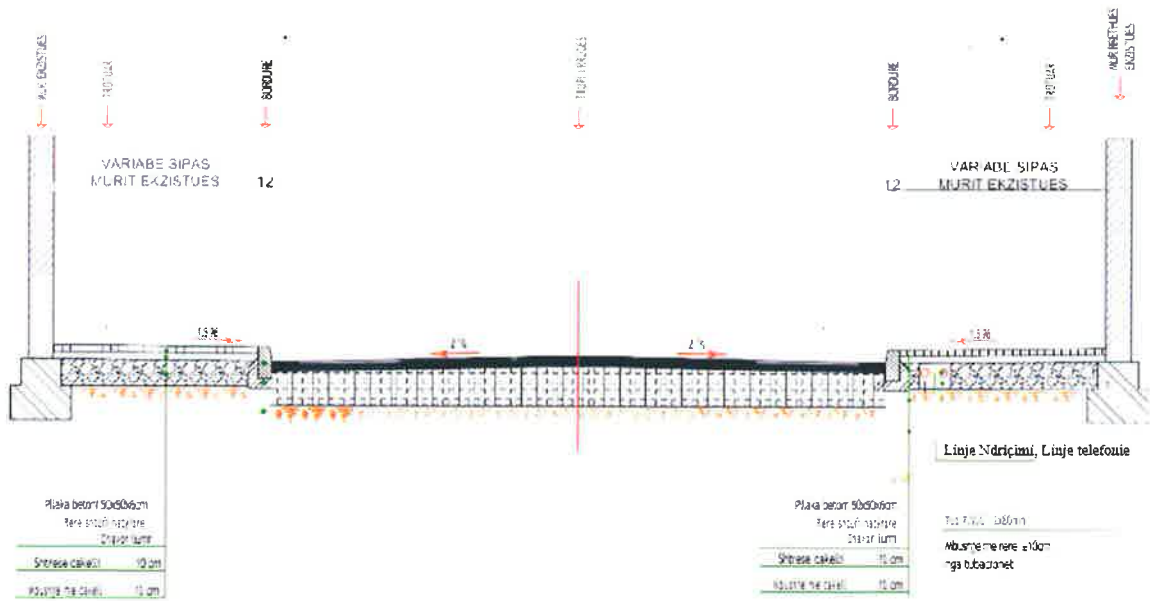
PROFIL TERTHOR TIP 6
RIASFALTIM RRUGET "SALI MURAT VRANISHTIM, TAJAR ZAVALANI, PJETER
ARBNORI, KERCIKVE, PINGUL XHEMALI DERVISHI, KOFERENCA E MUKJES "



**PROFIL TERHOR TIP 7
 NDERTIM TROTUARE+ KUB RRUGA KOFERENCA E MUKJES L=1944 ML**



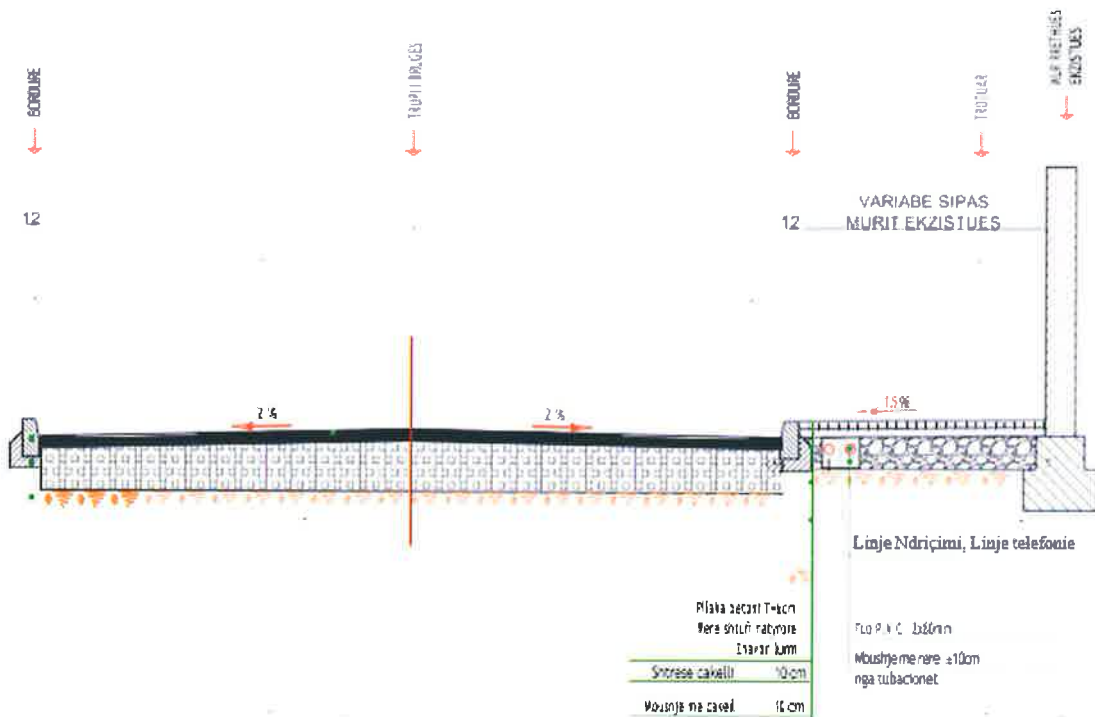
**PROFIL TERHOR TIP 8
 NDERTIM TROTUAR RRUGET:
 "PJETER BUDI, 1 MAJ, MITHAT FRASHERI, DERVIZH LUZHA,
 KOFERENCA E BUJANIT, PINGUL ME AZEM GALICEN"**



**PROFIL TERTHOR TIP 8
 NDERTIM TROTUAR RRUGET:
 "PJETER BUDI, 1 MAJ, MITHAT FRASHERI, DERVIZH LUZHA,
 KOFERENCA E BUJANIT, PINGUL ME AZEM GALICEN"**



**PROFIL TERTHOR TIP 8
 NDERTIM TROTUAR RRUGET:
 "MUSTAFA KRUIJA,"**



Duke pare gjendjen aktuale te rrugeve, pozicionet e objekteve qe konturojne ate, kerkesat e Termave te References, grupi i projektimit ka pergatitur projekt zbatimin. Gjurma e rruges eshte krijuar duke ju referuar aksit te te miratuar nga Bashkia Kamez si dhe Profilite Tip te percaktuar ne Detyren e Projektimit. Ky Projekt zbatimin i eshte referuar gjithashtu dhe Variantit te miratuar ne Keshillin Teknik te Drejtorise se Pergjithshme te Puneve Publike ne Bashkine e Kamzes

Paketa e shtresave per segmentet do jene:

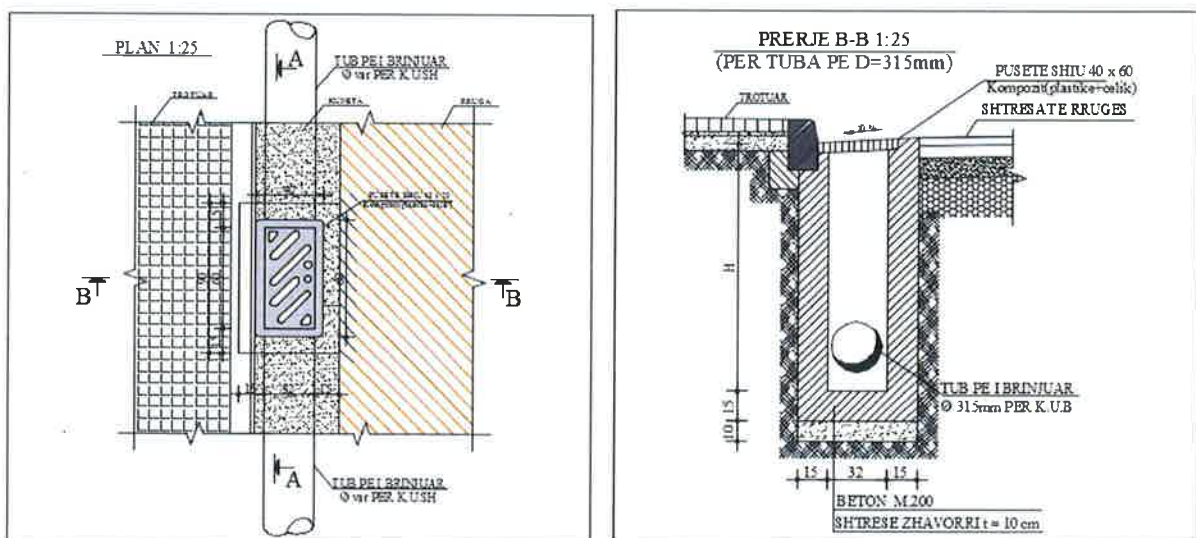
- Asfaltobeton 3cm*
- Binder 5 cm*
- Stabilizant 10cm*
- Cakell 20cm*
- Mbushje me Cakell e gur gurore*

Paketa e shtresave per segmentin Lidhja e Prizrenit do jene:

- Asfaltobeton 4cm*
- Binder 6 cm*
- Stabilizant 10cm*
- Cakell 20cm*
- Mbushje me Cakell e gur gurore*

Rrjeti KUSH

Eshte parashikuar realizimi i rrjetit te ri per KUSH i cili parashikon ndertimin e pusetave te reja. Rrjeti i ri i KUSH parashikon vendosjen e tubave polietilene te brinjezuar SN 8 me diameter 315,mm si dhe shkarkimin ne te te pusetave ujembledhese (pusete me zgare kompozit). Shkarkimi do te behet ne pusete ekzistuese.



Ndricimi Rrugor

Eshte parashikuar ndricim vetem per segmentin Lidhja e Prizrenit, per segmentet e tjera vetem shtrirja e tubave korregato dhe vendosja e pusetave, per ti lene vend ndricimit ne nje faze tjeter. Linja e ndricimit do te vendoset ne te nje anet e rruges. Pusetat e ndricimit do te vendosen cdo 30m. Furnizimi me energji do te behet nga kabina ekzistuese.

Sinjalistika Rrugore

Ne projekt eshte parashikuar gjithashtu vendosja dhe realizimi i sinjalistikes perkatese se nevojshme, e cila perbehet si nga ajo horizontale ashtu edhe ajo vertikale (shiko planimetrine e sinjalistikes).



- 1: SHENJAT RRUGORE PER NGA FORMA, MADHESIA, NGJYRA REFLEKTIVITETI DUHET TE JENE SIPAS KODIT RRUGOR TE REPUBLIKES SE SHQIPERISE MATERIALI PRAPAREFLEKTIV DUHET TE KETE JETEQJATESI (OVJET PER CLASIN 2 DHE 7 VJET PER CLASIN I) SIMBOLI BRENDA SHENJES RRUGORE DUHET TE JETE I REALIZUAR ME BOJE TE TRAJTUAR ME PJEKJE E CILA NUK HUMBET TREGUESIT PRAPAREFLEKTIV SHENJA RRUGORE REALIZOHET ME LLAMARINE ÇELIKU E CILA LYHET ME BOJE OPAKE KUNDRANDRA KOROZIONITDHE TRAJTOHET ME PJEKJE.