



BASHKIA KAMEZ
DREJTORIA E PROJEKTEVE DHE INVESTIMEVE

RELACION TEKNIKE

**PER PROJEKTIN E ZBATIMIT
OBJEKTI :**

NDËRTIM RRUGËT BLOKU "BATHORE"

PROJEKT ZBATIMI

Hartoi:
Ing. Artur Çajka
Ark. Klajdi Laçi

Drejtor i P.I-se:
Ing. Ramadan HYSA

MIRATOI
Rakip SULI

KRYETAR



PËRMBAJTJA E RAPORTIT

1. – TË PËRGJITHSHME

- 1.1 – Hyrje
- 1.2 – Pozicioni i objektit
- 1.3 – Qellimi i projektit

2. – GJENDJA EKZISTUESE DHE ZGJIDHJA E PROJEKTIT

- 2.1 – Gjendja ekzistuese dhe Nderhyrjet
- 2.2 – Projekti Rrugeve dhe Trotuareve
- 2.3 – Rrjeti Ujesjellesit
- 2.4 – Rrjeti K.U.Z.
- 2.5 – Rrjeti K.U.SH.
- 2.6 – Sistemi i Ndriçimit Rrugor
- 2.7 – Sinjalistika Rrugore

3. – PREVENTIVI I PUNIMEVE

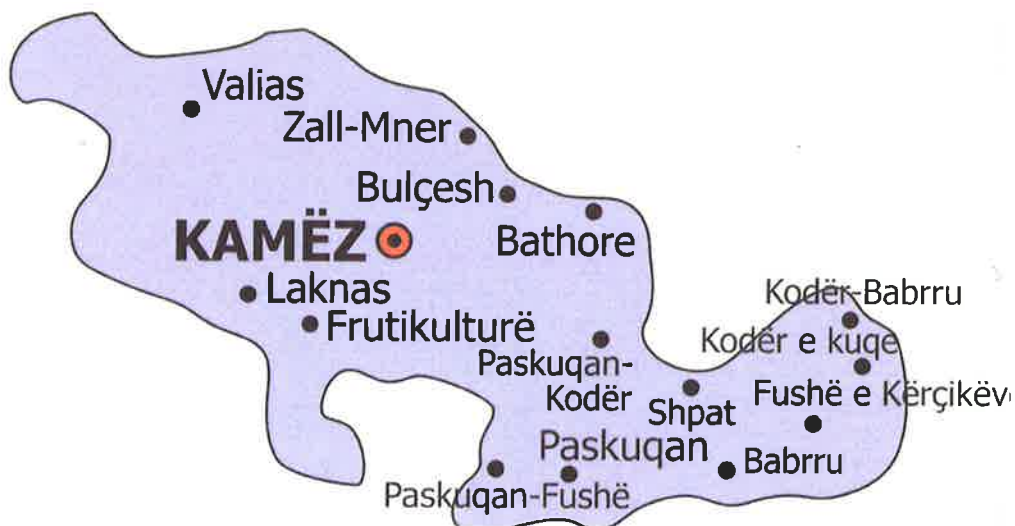
1. - TË PËRGJITHSHME

1.1 - HYRJE

Bashkia Kamëz ndodhet 7 km larg kryeqytetit, Tiranës, në veriperëndim të saj. Kufizohet nga veriu me Krujën, nga jugu me Tiranën, nga lindja me Zall-Herrin dhe nga perëndimi me Bërshullin. Terreni në përgjithësi është i sheshtë, me një pjerrësi të lehtë drejt veriperëndimit. Zona ndodhet në një kuotë që varion nga 80-90 m mbi nivelin e detit në pjesën jugore, që zbrit në 45 m mbi nivelin e detit, pranë aeroportit të Rinasit në pjesën veriore. Përshkohet nga rruga kombëtare që lidh kryeqytetin me veriu e vendit.

Kamza ndodhet në trekëndëshin strategjik: kryeqyteti Tiranë - aeroporti i Rinasit - porti i Durrësit

Bashkia Kamëz pas ndarjes së re territoriale përfshin nën administrimin e saj edhe njësinë administrative Paskuqan.



Qyteti i Kamzes gjate viteve te fundit ka pesuar nje rritje te ndjeshme te popullsise si dhe nje zhvillim te pergjithshem me ritme teper te larta. Tashme Kamza eshte kthyer ne nje qender e rendesishme tregtare dhe ekonomike . Ky zhvillim dhe rritja e konsiderueshme si e automjeteve te qytetit te Kamzes, ashtu edhe levizja teper intensive e trafikut si me qytetet e tjera ashtu edhe me shtetet fqinje, kerkojne nje sistem rrugor te zhvilluar.

Aktulisht akset kryesore te qytetit te Kamzes jane rikonstruktuar apo zgjeruar. Nderkohe qe ndihet nevoja e hapjes se rrugeve dhe koridoreve te reja te levizjes. Problematike gjithashtu paraqiten rrugët dytesore dhe tretesore ne brendesi te blloqeve te banimit. Te cilat ndikojne direkt ne qarkullimin dhe cilesine e jeteses se banoreve te tyre si te te mbare qytetit ne teresi.

Ne kete kuader Bashkia e Kamzes, ka planifikuar pergatitjen e nje sere projektesh per rikonstruksionin dhe rikualifikimin urban te nje sere blloqesh banimi apo segmenteve rrugore. Trajtimi i blloqeve, segmenteve rrugore do te jete i plote ne te tere

komponentet e nevojshem. Nder keto segmente rrugore dhe blloqe banimi, eshte edhe objekti qe do trajtohen nga ky projekt.

1.2 - POZICIONI I OBJEKTIT

Objekti shtrihet ne qytetin e Kamzes, Njesia Administrative Bathore, Kamez. Rruget jane ekzistuese dhe konturohet nga objekte te reja nga te dy anet, pasi zona ku kalon kjo rruge eshte nje zone ne zhvillim.

Ndertim:

Rruga Belshi me gjatësi - 552.62ml

Segment Pingul Belshi me gjatësi - 74ml

Segment Pingul Merkuri me gjatësi - 92.88ml + 31.36ml

Rruga 2 Prilli me gjatësi - 283.6ml

Segment Pingul Teuta dhe Apollonia me gjatësi - 341.943ml

Rruga Suc me gjatësi – 304.88ml

Rruga Rukaj + rruga Padre Zef Pellumbi me gjatësi – 553.578ml

Rruga Shote Galica me gjatësi – 284.30ml

Rruga Martin Camaj me gjatësi - 486.7ml

Segment Martin Camaj me gjatësi - 245.35ml

Rruga Legjendaret me gjatësi - 60ml

Segment Pingul Saturn me gjatësi – 51.36ml

Segment Pingul Ndroq me gjatësi - 70.07ml

Segment Pingul Ndroq me gjatësi – 69.53ml

Segment Pingul Lazam Troci me gjatësi – 50.89ml

Segment Pingul Synej me gjatësi - 44.93ml

Segment Pingul Synej me gjatësi - 21.1ml

Segment Pingul Lazam Troci me gjatësi - 105.35ml

Segment Pingul Dajti me gjatësi – 203.7ml

Rruga Kuvendi i Greces me gjatësi - 315.75ml

Rruga Kuvendi Jonikut me gjatësi - 284.34ml

Rruga Ismail Qemali me gjatësi – 571.1ml

Rruga Ismail Qemali me gjatësi - 313.46ml

Segment Pingul Argjinatura me gjatësi – 160.3ml

Segment Pingul Argjinatura me gjatësi - 96ml

Segment Pingul Ismail Qemali me gjatësi – 218.07ml

Rruga Shtiqen Loti 2 me gjatësi – 232ml

Te gjitha rruget do te ndertohen **pa prishje te mureve rrethuese me trotuar me gjeresi variabel** per rruget me ndertim trotuari, si dhe rruget ndertim nga e para nga studimi i kryer rezulton qe parametrat gjeometrike te rrugesve kane hapesire te mjaftueshme per realizimin e tyre, **pra pa pasur nevojë per te prishur muret rrethuese.**

VENDODHJA E OBJEKTIT

Rruga Belshi - UTM

	X	Y
Fillimi i Rruges	397210.122	4581199.573
Fundi i Rruges	397414.310	4580686.213

Segment Pingul Belshi - UTM

	X	Y
Fillimi i Rruges	397314.459	4580872.372
Fundi i Rruges	397336.935	4580801.879

Segment Pingul Merkuri - UTM

	X	Y
Fillimi i Rruges	397908.094	4580858.557
Fundi i Rruges	397865.940	4580804.439

Segment Pingul Merkuri - UTM

	X	Y
Fillimi i Rruges	397886.655	4580850.187
Fundi i Rruges	397915.871	4580861.593

Rruga 2 Prilli - UTM

	X	Y
Fillimi i Rruges	398283.656	4580905.702
Fundi i Rruges	398390.721	4580643.1

Segment Pingul Teuta dhe Apollonia - UTM

	X	Y
Fillimi i Rruges	397955.646	4581707.992
Fundi i Rruges	397647.706	4581565.945

Rruga Suc - UTM

	X	Y

Fillimi i Rruges	398730.12	4581098.392
Fundi i Rruges	398844.926	4580815.965

Rruga Rukaj + Rruga Padre Zef Pellumbi - UTM

	X	Y
Fillimi i Rruges	398509.573	4581615.039
Fundi i Rruges	398722.92	4581104.229

Rruga Shote Galica - UTM

	X	Y
Fillimi i Rruges	398566.999	4581638.697
Fundi i Rruges	398678.392	4581377.14

Rruga Martin Camaj - UTM

	X	Y
Fillimi i Rruges	398622.443	4581350.622
Fundi i Rruges	399065.684	4581546.841

Segment Martin Camaj - UTM

	X	Y
Fillimi i Rruges	398402.252	4581251.643
Fundi i Rruges	398617.412	4581352.31

Rruga Legjendaret - UTM

	X	Y
Fillimi i Rruges	397893.641	4581403.013
Fundi i Rruges	397921.104	4581347.848

Segment Pingul Saturn - UTM

	X	Y
Fillimi i Rruges	399462.277	4581059.545
Fundi i Rruges	399451.472	4581104.647

Segment Pingul Ndroq - UTM

	X	Y
Fillimi i Rruges	399624.249	4580945.931
Fundi i Rruges	399672.193	4580885.721

Segment Pingul Ndroq - UTM

	X	Y
Fillimi i Rruges	399588.468	4580929.146
Fundi i Rruges	399629.034	4580881.8

Segment Pingul Lazam Troci - UTM

	X	Y
Fillimi i Rruges	399760.249	4581012.374
Fundi i Rruges	399781.578	4580966.173

Segment Pingul Synej - UTM

	X	Y
Fillimi i Rruges	399796.27	4581031.33
Fundi i Rruges	399818.582	4580992.446

Segment Pingul Synej - UTM

	X	Y
Fillimi i Rruges	399921.97	4581089.585
Fundi i Rruges	399941.065	4581098.495

Segment Pingul Lazam Troci - UTM

	X	Y
Fillimi i Rruges	399473.559	4581376.206
Fundi i Rruges	399436.274	4581474.739

Segment Pingul Dajti - UTM

	X	Y
Fillimi i Rruges	398914.557	4581906.728
Fundi i Rruges	398729.22	4581822.287

Rruga Kuvendi i Greces - UTM

	X	Y
Fillimi i Rruges	398981.872	4582055.026
Fundi i Rruges	399092.21	4581759.768

Rruga Kuvendi Jonikut - UTM

	X	Y
Fillimi i Rruges	399062.695	4582056.147
Fundi i Rruges	399168.242	4581792.165

Rruga Ismail Qemali - UTM

	X	Y
Fillimi i Rruges	399526.847	4581937.977
Fundi i Rruges	399000.02	4581717.542

Rruga Ismail Qemali - UTM

	X	Y
Fillimi i Rruges	399828.35	4582068.287
Fundi i Rruges	399573.566	4581953.32

Segment Pingul Argjinatura - UTM

	X	Y
Fillimi i Rruges	399908.685	4581935.484
Fundi i Rruges	399754.492	4581892.031

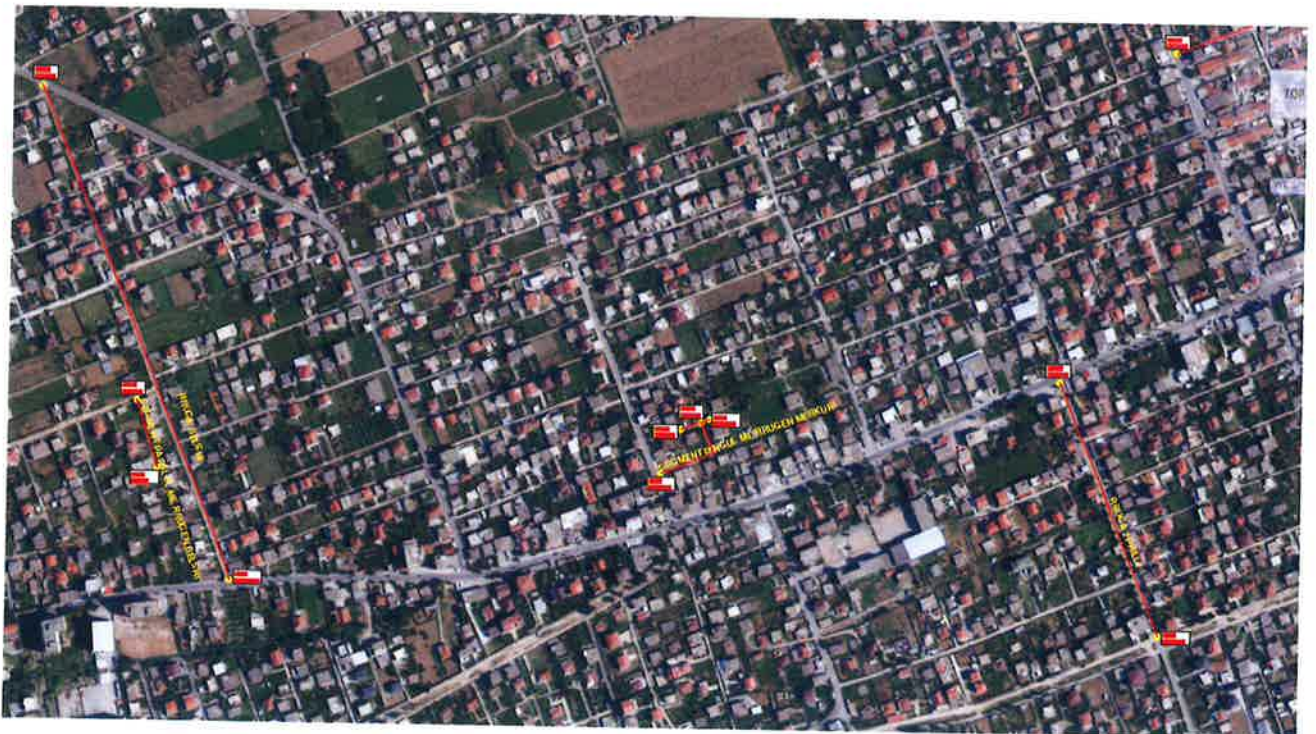
Segment Pingul Argjinatura - UTM

	X	Y
Fillimi i Rruges	399938.514	4581870.818
Fundi i Rruges	399893.762	4581805.899

Segment Pingul Ismail Qemali - UTM

	X	Y
Fillimi i Rruges	399509.304	4581692.897
Fundi i Rruges	399429.127	4581895.675

Horografia e Rruges





1.3 – QELLIMI I PROJEKTIT

Objekt i projektit do të jetë ndërtimi i rrugeve **NDËRTIM RRUGET BLOKU "BAT"** me të gjithë elementët e infrastrukturës rrugore dhe urbane, me qëllim përmirësimin e cilësisë së jetës së komunitetit të kësaj zone dhe krijimin e aksesëve të levizjes me rruget e tjera të qytetit. Zona ku kalon rruga çdo ditë po merr zhvillim duke u shtuar numri i banoreve dhe gjendja e rruges vjen duke u përkeqësuar ndaj lind nevojë e

ndertimit te nje rrugeve te reja me standarte bashkekohore duke lehtesuar jeten e banoreve dhe duke permiresuar qarkullimin e automjeteve.

2. – GJENDJA EKZISTUESE DHE ZGJIDHJA E PROJEKTIT

Projekt Zbatimi per ndertimin e rrugeve **NDËRTIM RRUGËT BLOKU "BATHORE"** eshte realizuar ne baze te Detyres se Projektimit te dhene nga Bashkia Kamez.

Realizimi i ketij projekti eshte mbeshtetur mbi standartet dhe kushtet teknike CNR dhe ato Shqiptare. Duhet theksuar qe pergjithesisht segmentet rrugore te ketij blloku ne pamundesi te zgjerimit, parametrat gjeometrike te tyre jane jashte standarteve.

Ne kete objekt eshte parashikuar ndertimi dhe rikonstruksioni i rrjetit rrugor si dhe i rrjeteve inxhinierike si: kanalizime, rrjeti i ndricimit, kub etj.

2.1 – GJENDJA EKZISTUESE

Keto rruge jane segmente rrugore te rendesishem pasi lidhet direkt me rrugen kryesore . Aktualisht paraqitet pothuaj teresisht i amortizuar në pjesën ekzistuese.

Pjesa e rruges eshte pa shtresa rrugore dhe pa infrastrukture inxhinierike e konturuar nga objekte te reja shume kateshe, objekte banimi 2-3 kate dhe objekte ne ndertim e siper. Nje pjese e rruges kerkon prishjen e disa mureve rrethuese per tu realizuar.

Foto te gjendjes ekzistuese

Rruga Martin Camaj



Rruga 2 Prilli



Segmenti pingul me rrugen Synej



Segmenti pingul me rrugen Synej



Segmenti pingul me rrugen Ndroq



Segmenti pingul me rrugen Ndroq



Segmenti pingul me rrugen Ndroq



Segmenti pingul me rrugen Saturni



Segmenti pingul me rrugen Demokracia



Segmenti pingul me rrugen Argjinatura



Segmenti pingul me rrugen Argjinatura



Rrugen Ismail Qemali



Rrugen Kuvendi i Greces



Rruga Suc

