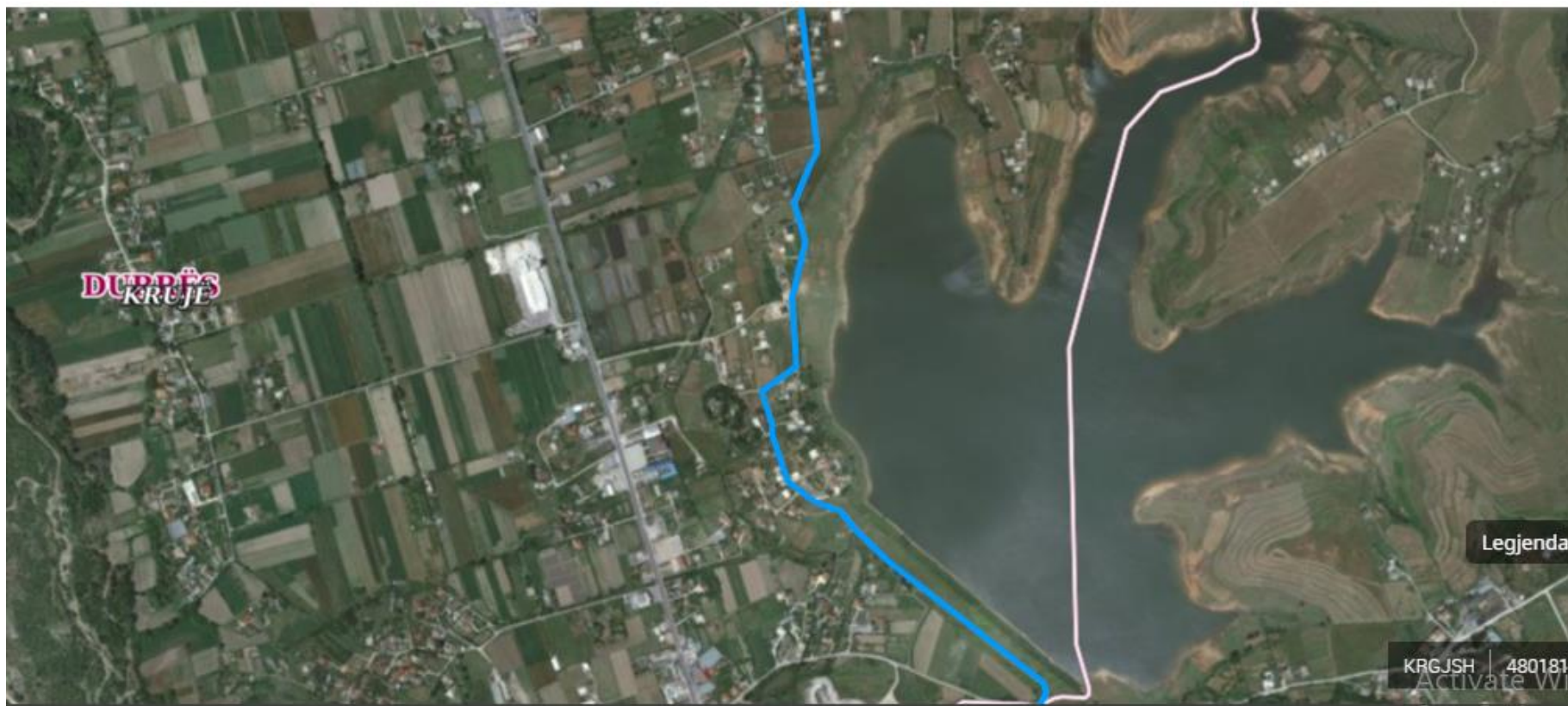




REPUBLIKA E SHQIPERISË
BASHKIA KRUIJË
SEKTORI RRUGEVE RURALE

EMËRTIMI I OBJEKTIT: BLERJE DHE SHËRNDARJE ÇAKËLLI PËR RIPARIM RRUGËVE RURALE NË BASHKINË KRUIJË

EMËRTIMI I RRUGËS: RRUGA SINANEVE-RESATI, TAPIZE, NJ.A.NIKEL



TË DHËNA TEKNIKE: $L_{RR}=1500ML$ - $L_{RIP.}=600ML$ - $B_{\zeta}=3.5M$ - $SIP_{\zeta}=2100M^2$

HARTOI
SEKTORI RRUGEVE RURALE
ARTAN GJERGJI